

Digitale Lösungen

GEA stellt auf der Anuga FoodTec Echtzeit-Monitoring-Lösung für die Lebensmittelverarbeitung vor

Düsseldorf, 12. März 2024 – GEA, ein weltweit führender Anbieter von Engineering-Lösungen für die Lebensmittel-, Getränke- und Pharmaindustrie, stellt auf der Fachmesse Anuga FoodTec vom 19. bis 22. März 2024 in Köln eine neue cloudbasierte Webanwendung für Lebensmittelverarbeitungs- und Verpackungslinien vor. GEA InsightPartner für die Food-Industrie ist das jüngste Mitglied der digitalen Produktfamilie und nutzt Maschinendaten, um eine flexible Reaktion auf Herausforderungen in der Produktion zu ermöglichen.

GEA InsightPartner wurde entwickelt, um Lebensmittelverarbeiter und Verpackungsbetriebe bei der Erreichung wichtiger Produktionsziele zu unterstützen. Die Maximierung der Maschinenverfügbarkeit, Minimierung von Ausfallzeiten, Vermeidung ungeplanter Stillstände und effizientes Ressourcenmanagement stehen hier im Vordergrund. Dieser Service steigert die Effizienz und Produktivität, reduziert die Kosten und senkt die Gesamtbetriebskosten der Anlage. Durch den unmittelbaren Zugriff auf historische und Echtzeit-Anlagendaten ermöglicht InsightPartner ein besseres Produktionsmanagement basierend auf weitreichenden Analysen und Erkenntnissen aus kontinuierlichem Monitoring. Dies erleichtert die Identifizierung von Optimierungspotential und Steigerung der Anlagenlebensdauer.

Digitale Innovationen verändern die Lebensmittelindustrie und ermöglichen ihr Produktionssteigerungen bei gleichzeitiger Verringerung von Energieverbrauch und Abfallvolumen. GEA unterstützt seine Kunden mit Hochleistungssystemen, fortschrittlicher Sensortechnik, Cloud-Konnektivität und ausgeklügelten Analysen, um ihnen eine effizientere Produktion und die Erreichung ihrer ehrgeizigen Nachhaltigkeitsziele zu ermöglichen.

Die Hauptmerkmale von GEA InsightPartner auf einen Blick:

- **Datengestützte Entscheidungsfindung:** erleichtert die optimale Maschinennutzung durch rund um die Uhr verfügbaren unmittelbaren Zugriff auf Live-Informationen.
- **Unterstützung bei Wartung und Fehlersuche:** vereinfacht die Planung und Durchführung der Wartung, minimiert Ausfallzeiten und ermöglicht eine schnelle Fehlererkennung und -behebung.
- **Überwachung relevanter KPIs:** Aufrechterhaltung eines optimalen Produktionsniveaus auf Basis erhobener Daten.

Benutzerfreundlicher Datenzugriff und Echtzeit-Überwachung

Die Webanwendung bietet eine benutzerfreundliche Oberfläche, über die verantwortliche Mitarbeiter für Technik und Betrieb auf historische und Echtzeit-Maschinendaten zugreifen können. Dadurch wird sichergestellt, dass die Performance mit den wichtigsten KPIs abgeglichen werden kann, was der Produktivität zugutekommt. Das System benachrichtigt auch über Wartungsbedarf und nutzt Trendanalysen, um potenzielle Ausfallzeiten zu vermeiden.

Lösung für detailliertes Performance-Monitoring

InsightPartner vereinfacht die Fehlersuche und beschleunigt die Diagnose und Problembhebung in hohem Maße. Dies trägt unmittelbar zu einer verbesserten Wartungseffizienz und verringerten Ausfallzeiten bei. Die umfassenden Monitoring-Dashboards bieten einen detaillierten Überblick über den Anlagenbetrieb und versetzen den Benutzer in die Lage, potenzielle Probleme präventiv anzugehen.

Umfassende digitale Produktfamilie von GEA

Das Paket digitaler Lösungen von GEA, darunter InsightPartner, RemotePartner und die GEA Cloud®, bietet einen ganzheitlichen Ansatz für die Unterstützung von Anlagen über ihren gesamten Lebenszyklus hinweg. Diese Angebote stellen Sicherheit und Transparenz in den Vordergrund und gewährleisten eine sichere Datenspeicherung und -analyse.

Nachrüstung bestehender oder Ausrüstung neuer Maschinen

InsightPartner ist für eine breite Palette neuer Maschinen von GEA für die Lebensmittelverarbeitung und -verpackung erhältlich und kann bei bestehenden Anlagen nachgerüstet werden. Es ist Teil des GEA Service Agreement-Programms, das durch die Kombination verschiedener Serviceprodukte einen Mehrwert generiert. Das "Starter Package" für neue Maschinen beinhaltet InsightPartner als grundlegendes Element und bietet Kunden erweiterte Analysen, verbesserte KPI-Transparenz und proaktive Wartungsempfehlungen.

[gea.com](https://www.gea.com)

Bildübersicht (Download-Link für hochauflösende Versionen von 3 Bildern)

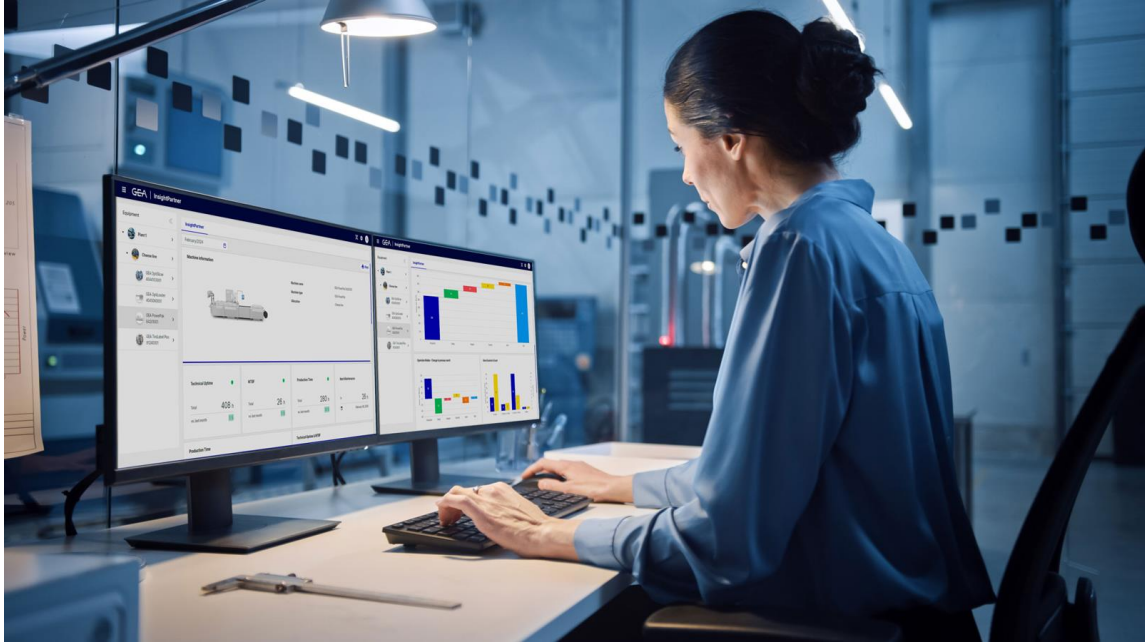


Bild. 1: GEA InsightPartner unterstützt Lebensmittelverarbeiter bei der Optimierung ihres Produktionsmanagements. Die cloudbasierte Lösung bietet weitreichende Analysen und umfassende Einblicke auf Grundlage einer kontinuierlichen Datenüberwachung. Sie analysiert die Anlagenperformance, identifiziert ungenutztes Potenzial und trägt zu einer längeren Anlagenlebensdauer bei. Quelle: GEA

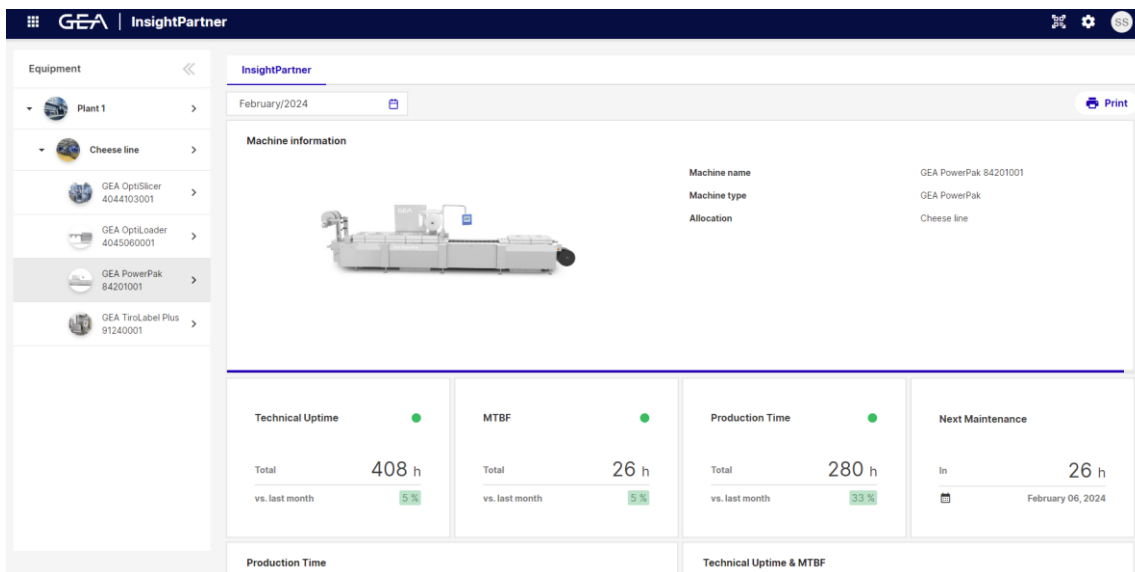


Bild. 2: GEA InsightPartner präsentiert alle relevanten Daten auf einen Blick und stellt die KPIs der Maschinen mit Hilfe von Ampelsymbolen dar. Diese übersichtliche Darstellungsweise versetzt die Benutzer in die Lage, Abweichungen sofort zu erkennen, Probleme zu identifizieren und umgehend Abhilfemaßnahmen zu ergreifen. Die Informationen tragen dazu bei, kostspielige Anlagenstillstände zu vermeiden, sodass der Betrieb rund um die Uhr auf Hochtouren läuft. Quelle: GEA

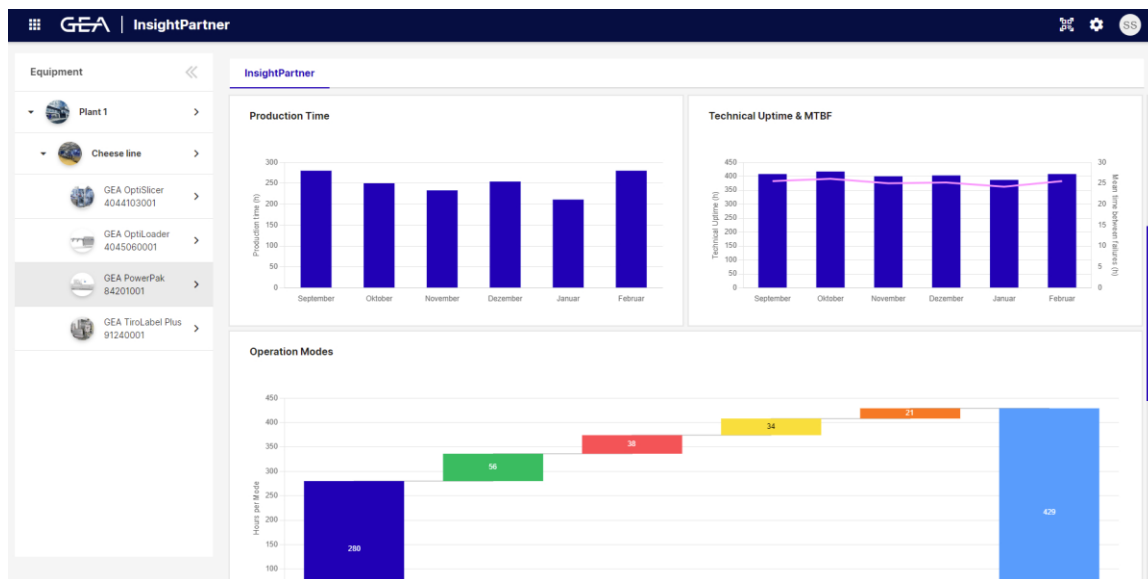


Bild 3: Dieses Dashboard von GEA InsightPartner bietet einen umfassenden Überblick über den Betrieb der angeschlossenen Anlagen und ermöglicht es dem Kunden, KPIs einfach zu überwachen und zu verfolgen. Die so gewonnenen Erkenntnisse können zur Optimierung der Produktivität genutzt werden. Quelle: GEA

HINWEIS FÜR DIE REDAKTION

- Weitere [Informationen](#) zu GEA
- Weitere [Informationen](#) zu GEA InsightPartner
- Zur GEA [Mediathek](#)
- Übersicht [Pressetermine](#)
- Folgen Sie GEA auf [in](#) [tw](#) [yt](#)

Media Relations

GEA Group Aktiengesellschaft
Nicole Meierotto
Peter-Müller-Str. 12, 40468 Düsseldorf
Telefon +49 211 9136-1503
nicole.meierotto@gea.com

Über GEA

GEA ist weltweit einer der größten Systemanbieter für die Nahrungsmittel-, Getränke- und Pharmaindustrie. Der 1881 gegründete und international tätige Technologiekonzern fokussiert sich dabei auf Maschinen und Anlagen sowie auf anspruchsvolle Prozesstechnik, Komponenten und umfassende Service-Dienstleistungen. Mit mehr als 18.000 Beschäftigten erwirtschaftete der Konzern im Geschäftsjahr 2023 in über 150 Ländern einen Umsatz von rund 5,4 Mrd. EUR. Weltweit verbessern die Anlagen, Prozesse und Komponenten von GEA die Effizienz und Nachhaltigkeit in der Produktion von Kunden. Sie tragen erheblich dazu bei, den CO₂-Ausstoß, den Einsatz von Plastik und Lebensmittelabfall zu reduzieren. Dadurch leistet GEA einen entscheidenden Beitrag auf dem Weg in eine nachhaltige Zukunft, ganz im Sinne des Unternehmensleitbildes: „Engineering for a better world“.

GEA ist im deutschen MDAX und im europäischen STOXX® Europe 600 Index notiert und gehört zu den Unternehmen, aus denen sich die Nachhaltigkeitsindizes DAX 50 ESG, MSCI Global Sustainability sowie Dow Jones Sustainability World und Dow Jones Sustainability Europe zusammensetzen.

Weitere Informationen finden Sie im Internet unter [gea.com](https://www.gea.com).

Sollten Sie keine weiteren Mitteilungen der GEA erhalten wollen, senden Sie bitte eine E-Mail an pr@gea.com.