



POLIZEIINSPEKTION
DELMENHORST/
OLDENBURG-LAND/
WESERMARSCH

Polizeiliche Kriminalstatistik (PKS) 2022

für die Polizeiinspektion Delmenhorst /
Oldenburg-Land / Wesermarsch

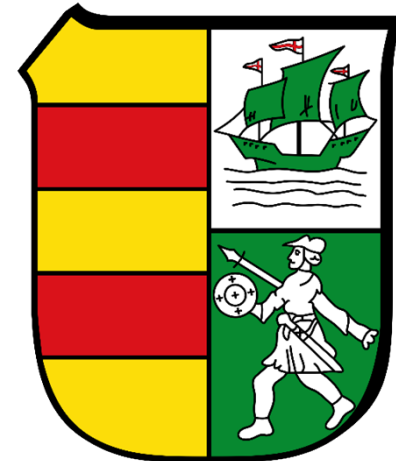
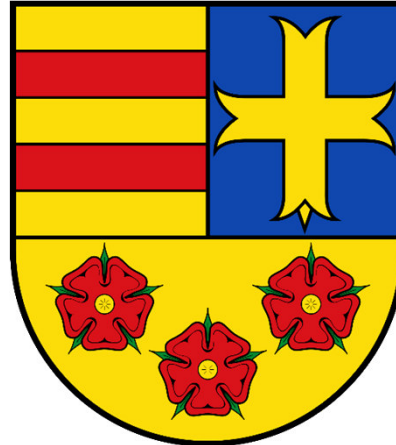
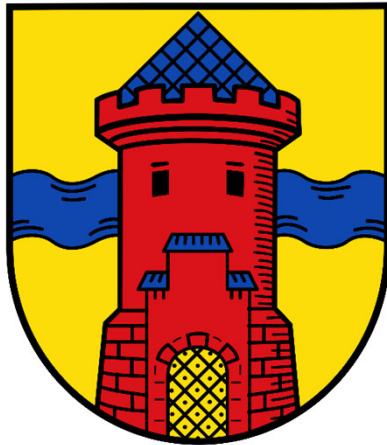




POLIZEIINSPEKTION
DELMENHORST/
OLDENBURG-LAND/
WESERMARSCH

Kriminalitätslage im gesamten Zuständigkeitsbereich

Gesamter Zuständigkeitsbereich





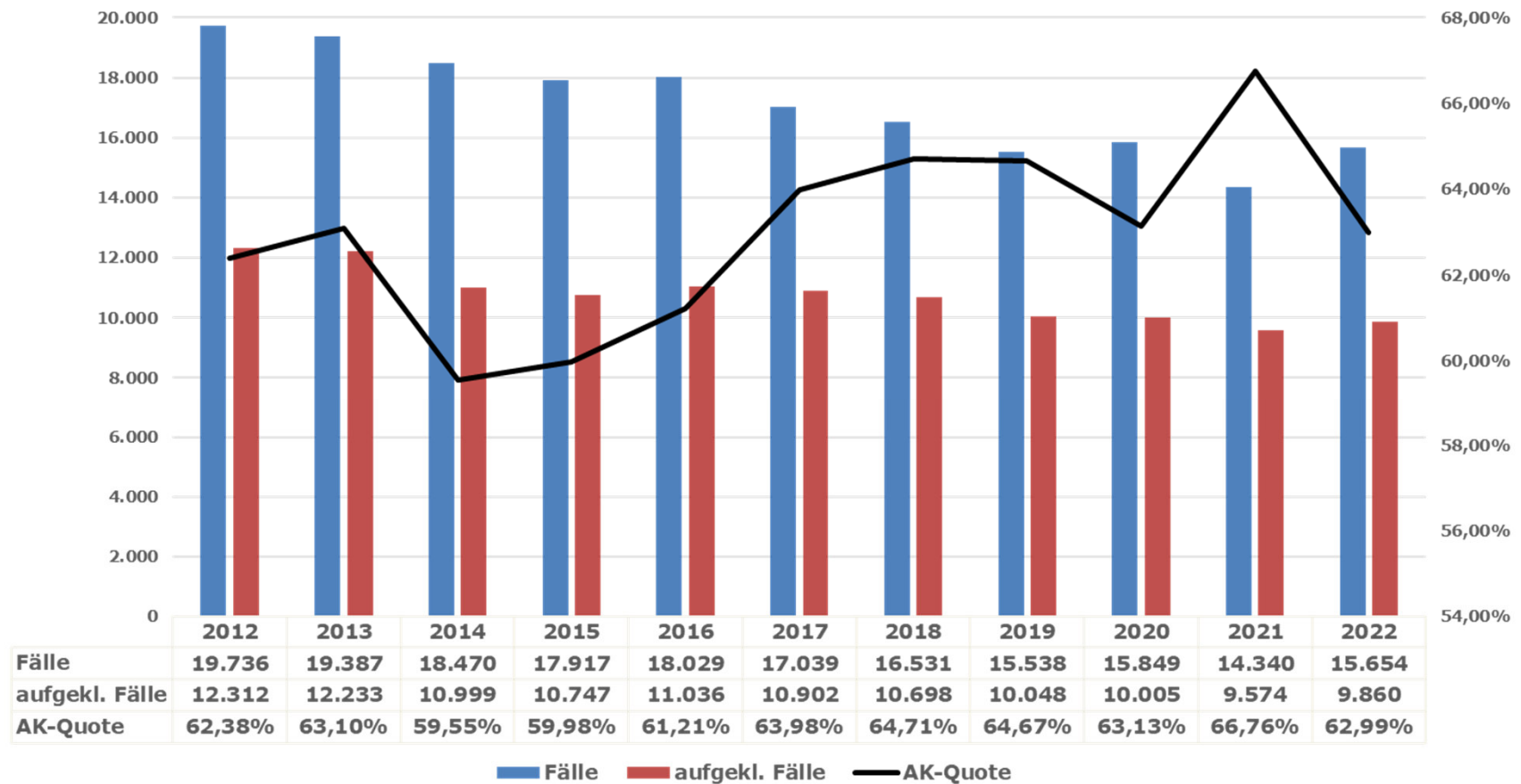
Rahmendaten

	Basis LSN	Vorjahr (LSN)
Bevölkerung gesamt	298.043	297.494
davon Minderjährige	17,04 %	16,92 %
davon Senioren > 60 Jahre	30,23 %	29,71 %
davon Nichtdeutsche	10,84 %	10,63 %
Fläche	ca. 1.948 km ²	





Kriminalitätslage im gesamten Zuständigkeitsbereich Langzeitbetrachtung der Fallzahlen und der Aufklärungsquote



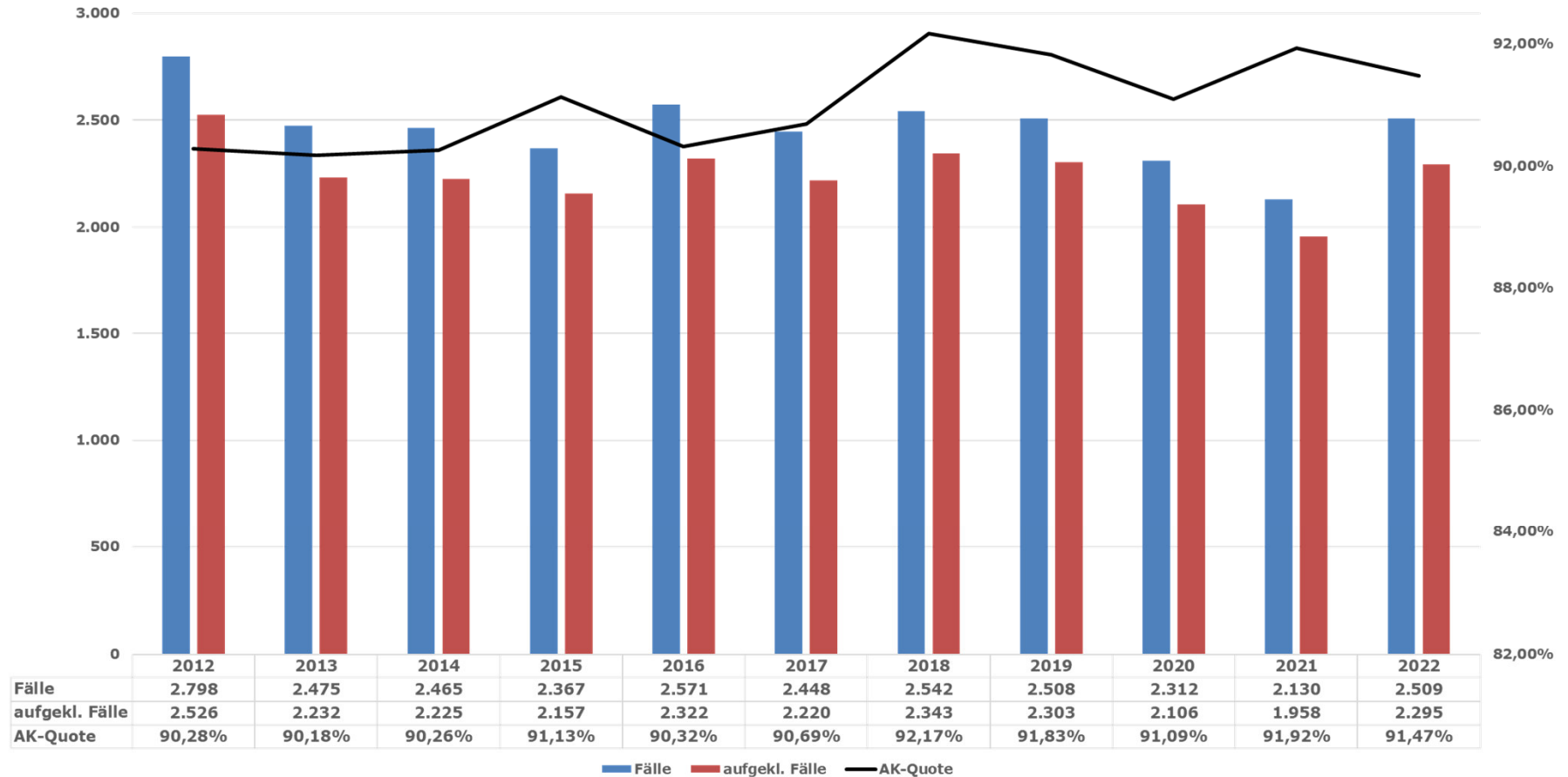


Kriminalitätslage im gesamten Zuständigkeitsbereich Häufigkeitszahl / Delikte 100.000 Einwohner*innen

	Fälle Vorjahr	Einwohner*innen Vorjahr	Fälle akt. Jahr	Einwohner*innen akt. Jahr	HZ – Vorjahr	HZ – akt. Jahr
Delmenhorst	4.819	77.503	5.203	77.522	6.218	6.712
LK Oldenburg	5.404	131.467	5.793	132.091	4.111	4.386
LK Wesermarsch	4.117	88.524	4.658	88.430	4.651	5.267
PK Brake	1.893	42.986	2.092	43.061	4.404	4.858
PK Nordenham	2.224	45.538	2.566	45.369	4.884	5.656
Gesamt-PI	14.340	297.494	15.654	298.043	4.820	5.252

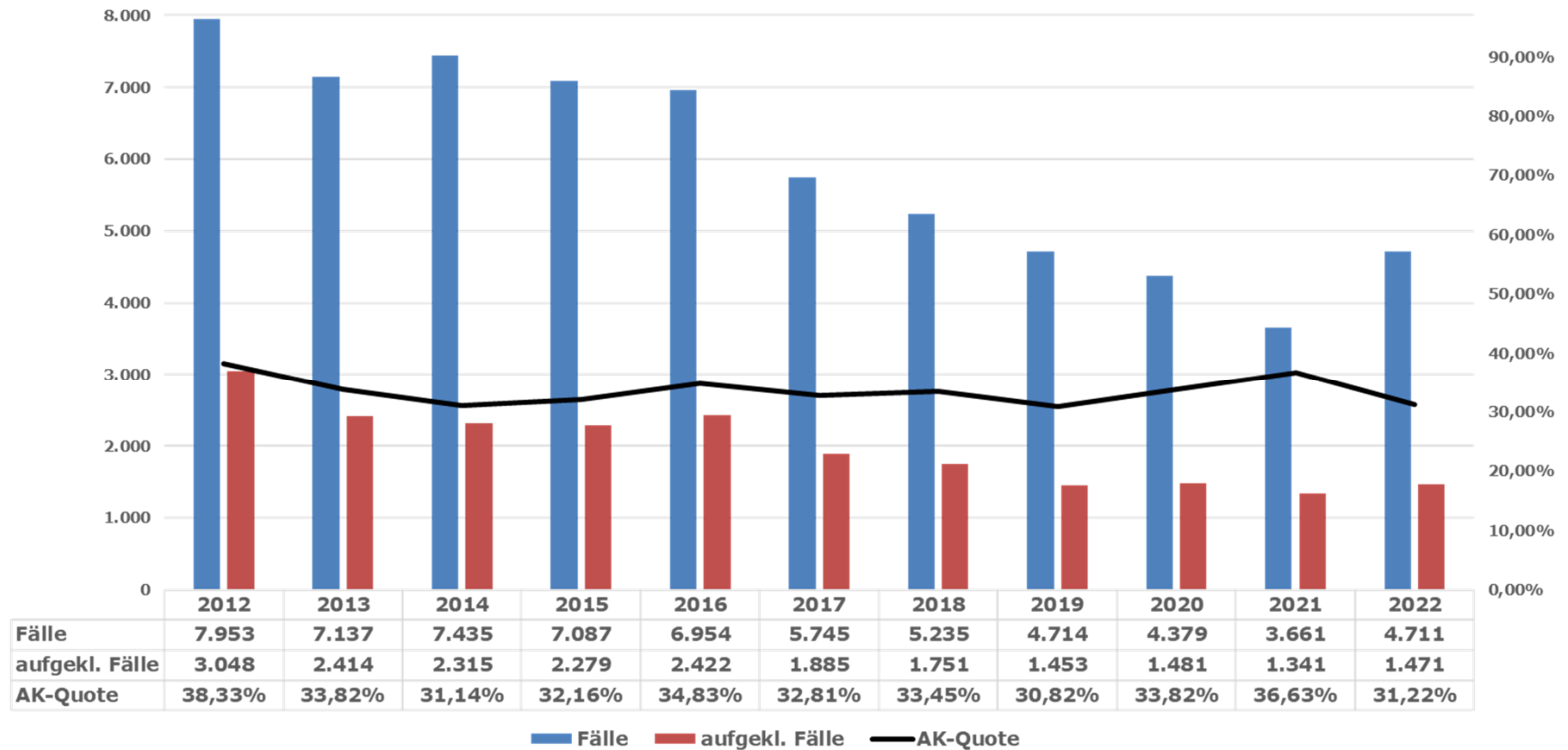


Kriminalitätslage im gesamten Zuständigkeitsbereich Rohheitsdelikte



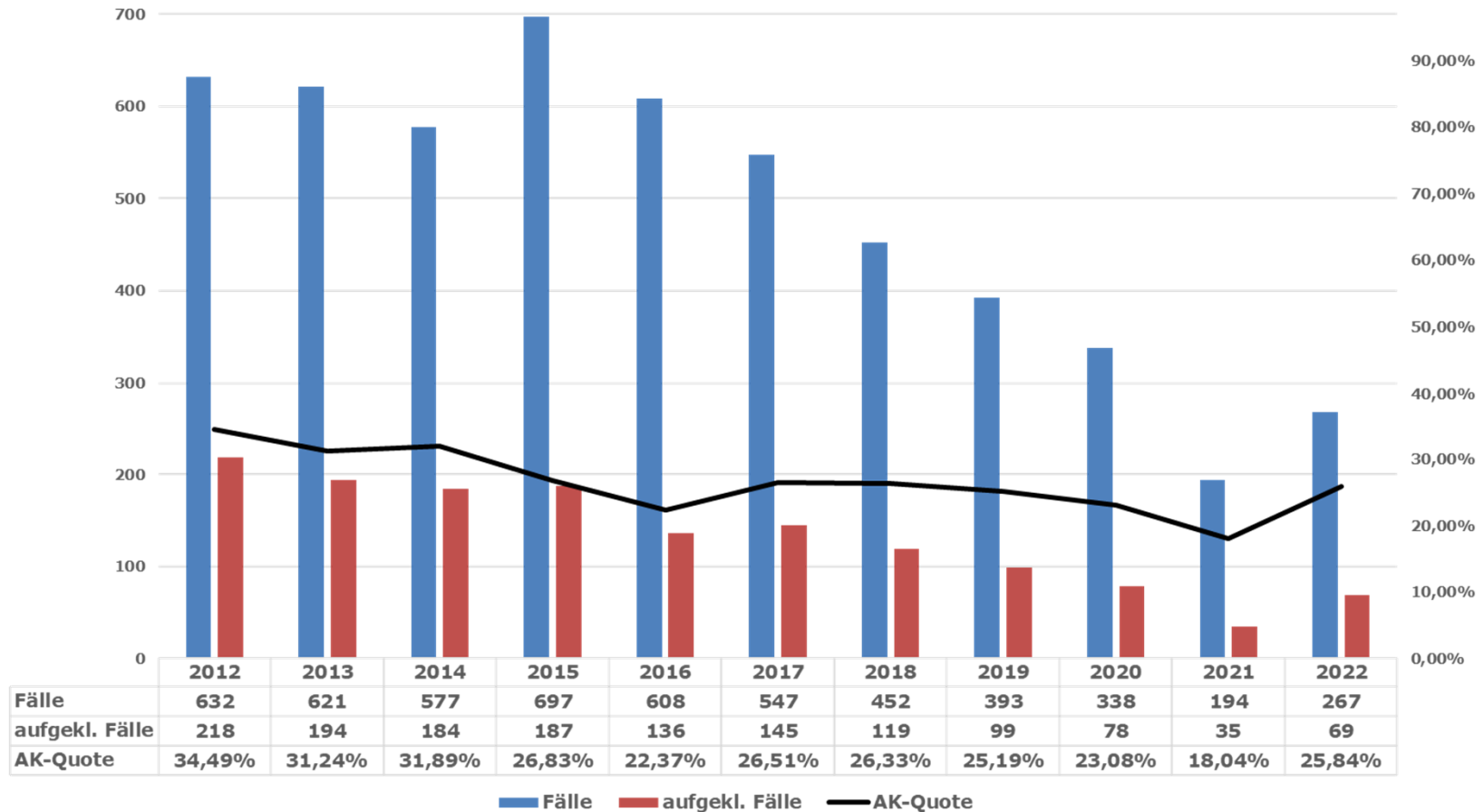


Kriminalitätslage im gesamten Zuständigkeitsbereich Eigentumsdelikte



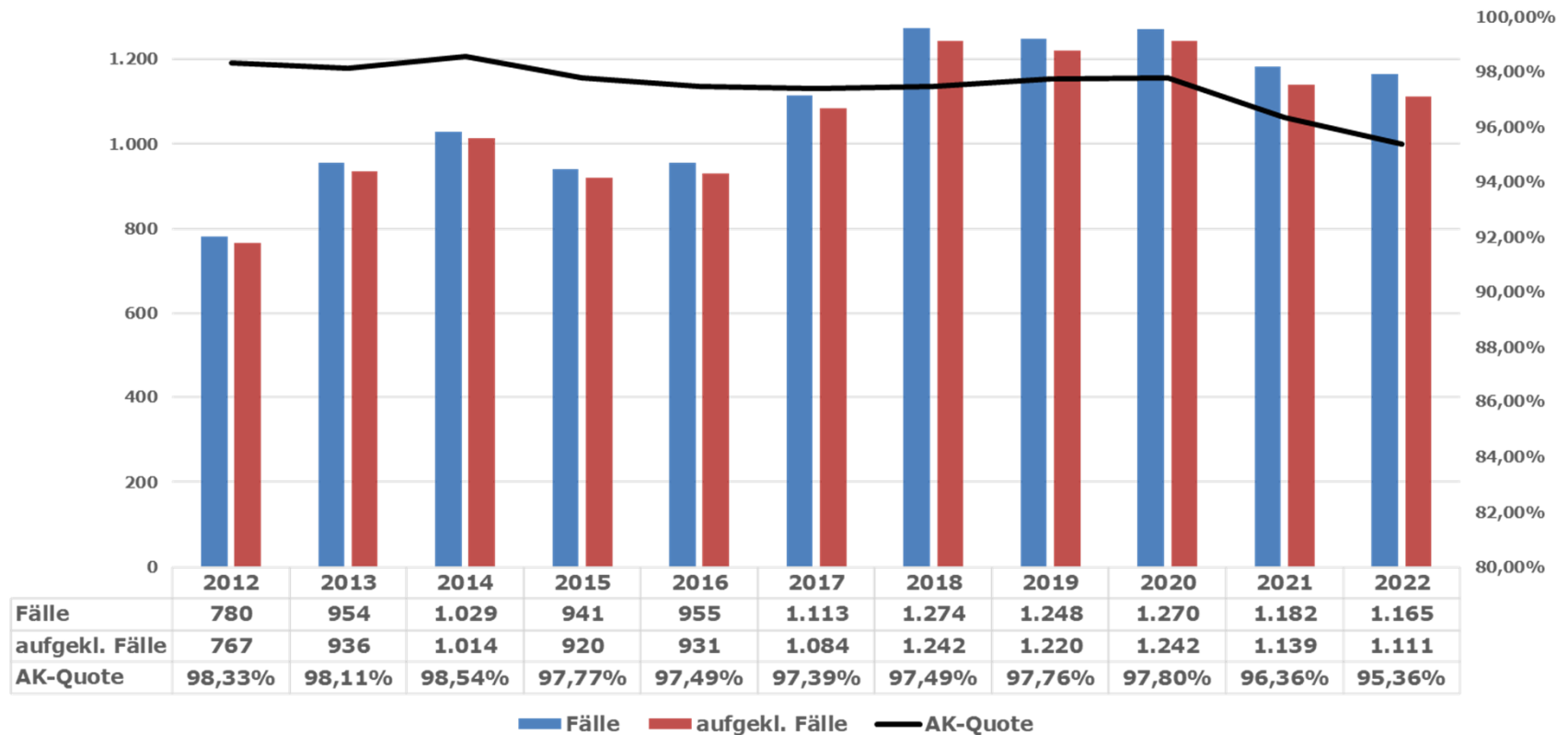


Kriminalitätslage im gesamten Zuständigkeitsbereich Wohnungseinbruchdiebstahl (WED und TWE)



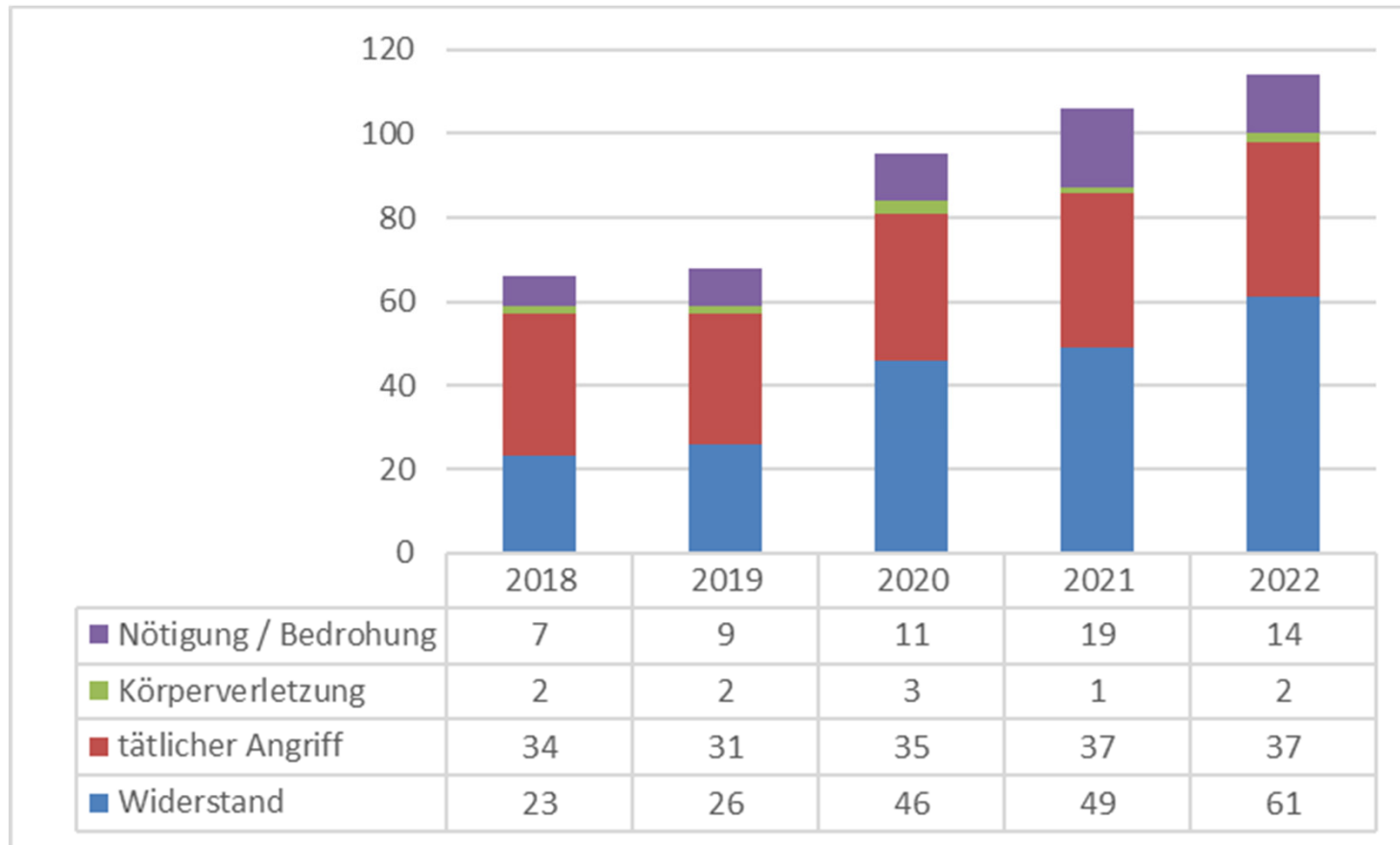


Kriminalitätslage im gesamten Zuständigkeitsbereich Rauschgiftkriminalität



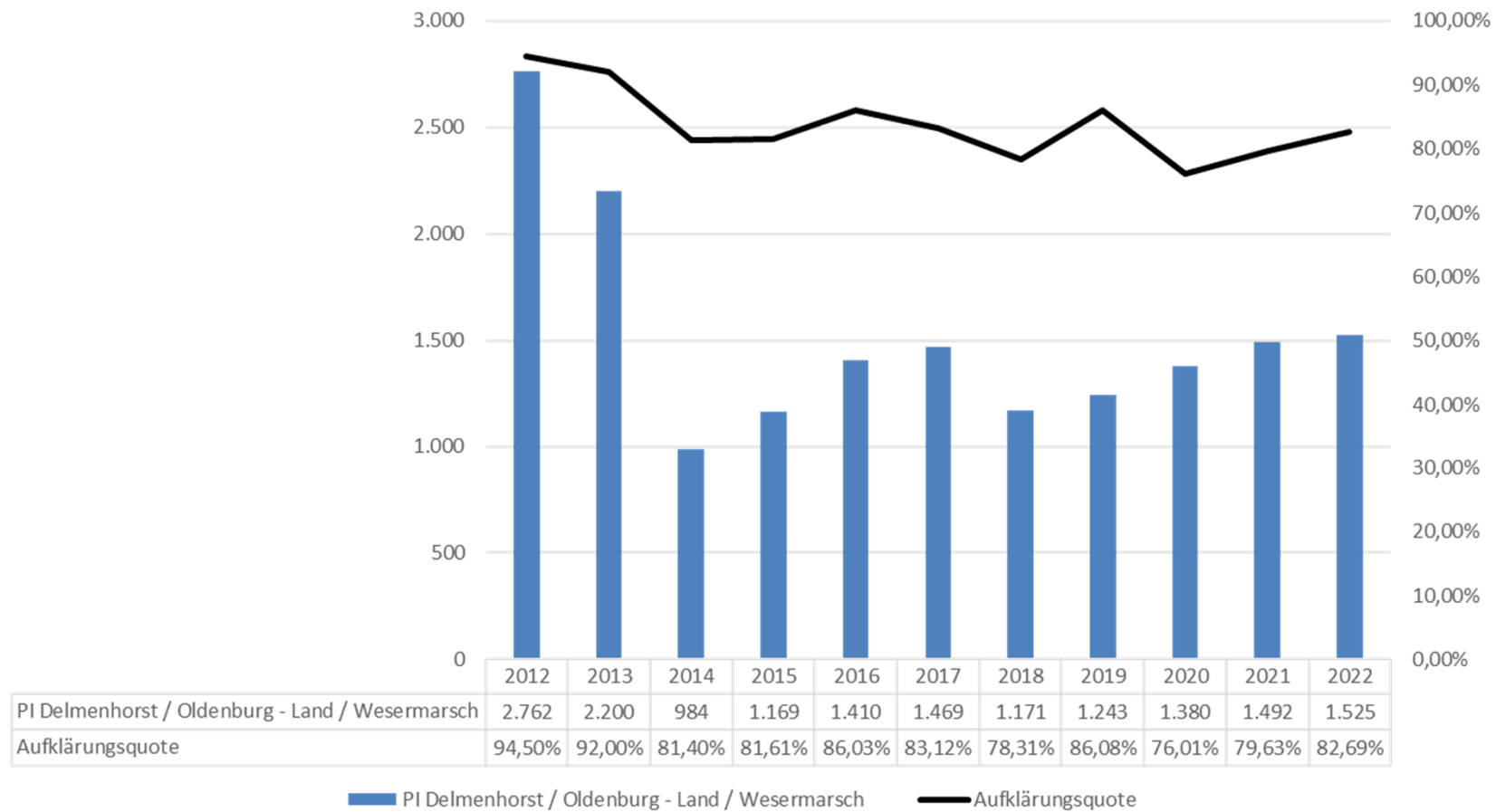


Kriminalitätslage im gesamten Zuständigkeitsbereich Gewalt gegen Polizeibeamt*innen





Kriminalitätslage im gesamten Zuständigkeitsbereich Internetkriminalität „Tatmittel Internet“

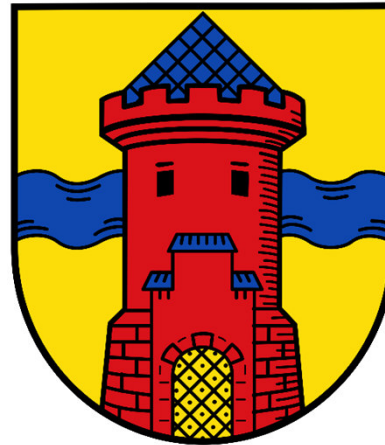




POLIZEIINSPEKTION
DELMENHORST/
OLDENBURG-LAND/
WESERMARSCH

Kriminalitätslage in der Stadt Delmenhorst

Stadt Delmenhorst





Rahmendaten

	Basis LSN	Vorjahr (LSN)
Bevölkerung gesamt	77.522	77.503
davon Minderjährige	18,01 %	17,80 %
davon Senioren > 60 Jahre	29,24 %	28,82 %
davon Nichtdeutsche	17,06 %	16,61 %
Fläche	ca. 63 km ²	



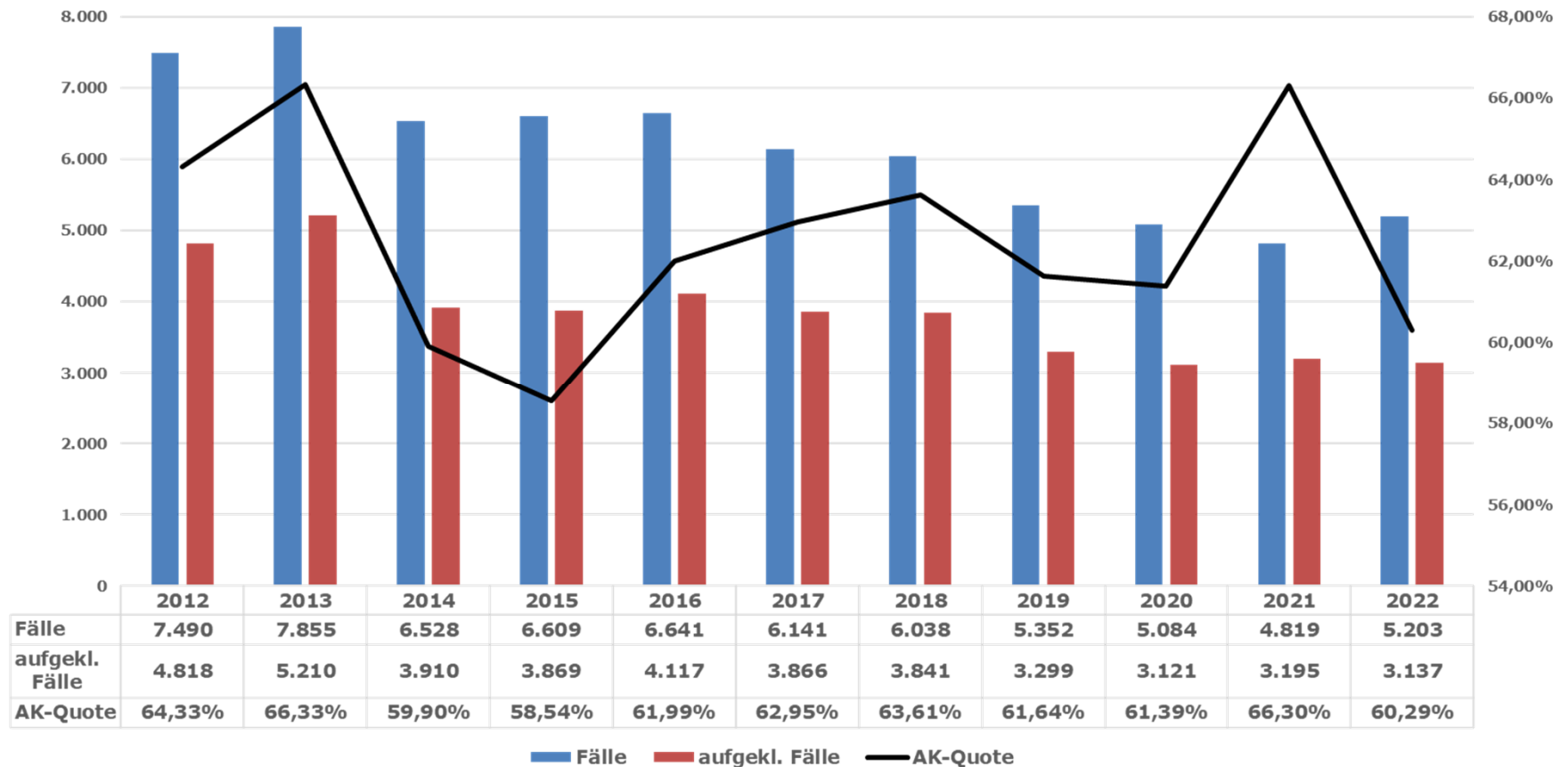


Häufigkeitszahl (KHZ), Delikte / 100.000 Einw.

Stadt / Kennzahlen		Ø Nds. krsfr. Städte	Basis: NLS-Zensus
	2022		2021
Delmenhorst	6.712	8.271	6.218
Einwohner*innen	77.522		77.503
Delikte	5.203		4.819
Emden	7.205		7.134
Einwohner*innen	49.523	49.874	
Delikte	3.568	3.558	
Wilhelmshaven	11.055		10.613
Einwohner*innen	75.027		75.189
Delikte	8.294		7.980

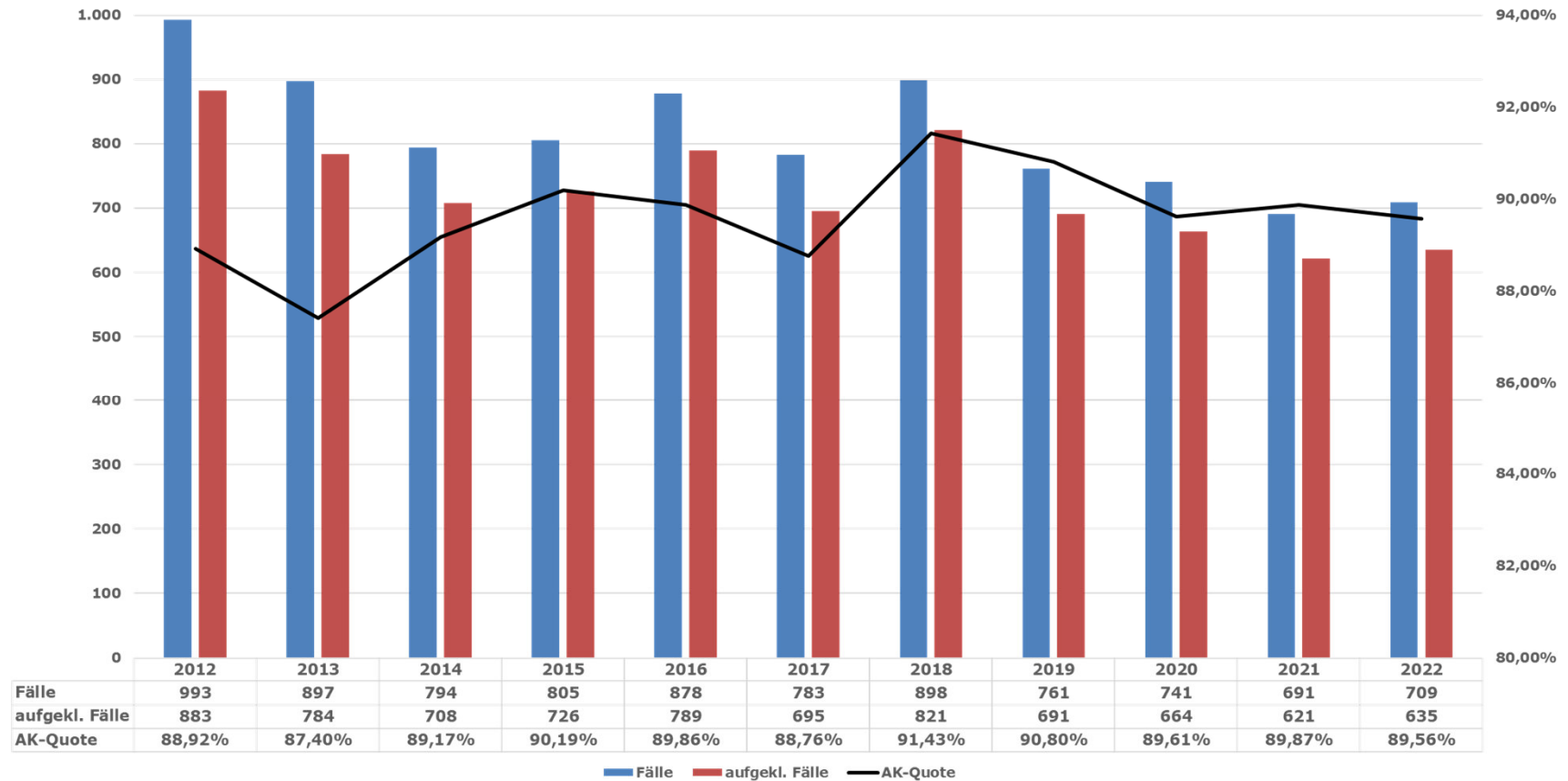


Kriminalitätslage in der Stadt Delmenhorst Langzeitbetrachtung der Fallzahlen und der Aufklärungsquote



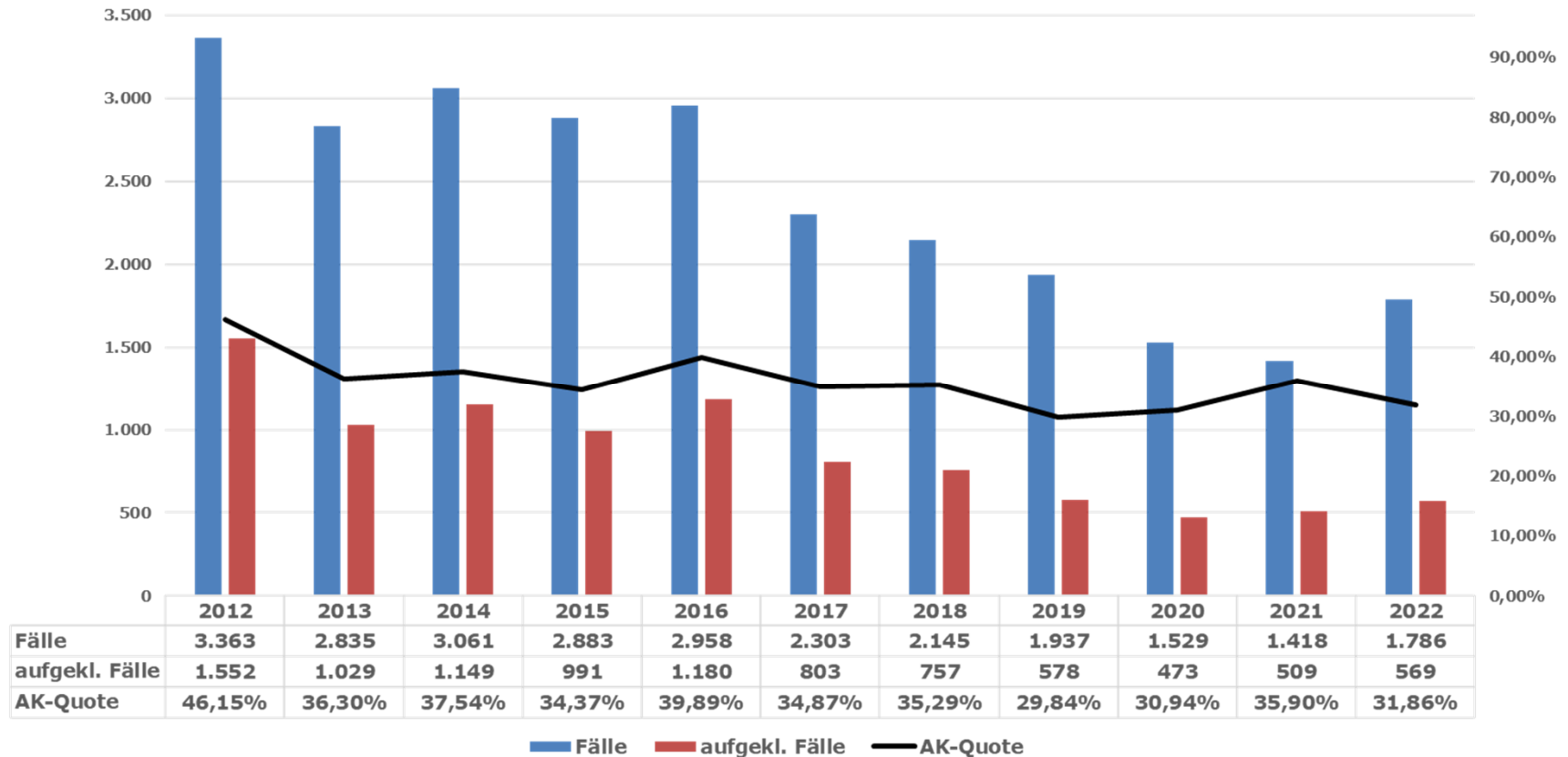


Kriminalitätslage in der Stadt Delmenhorst Rohheitsdelikte



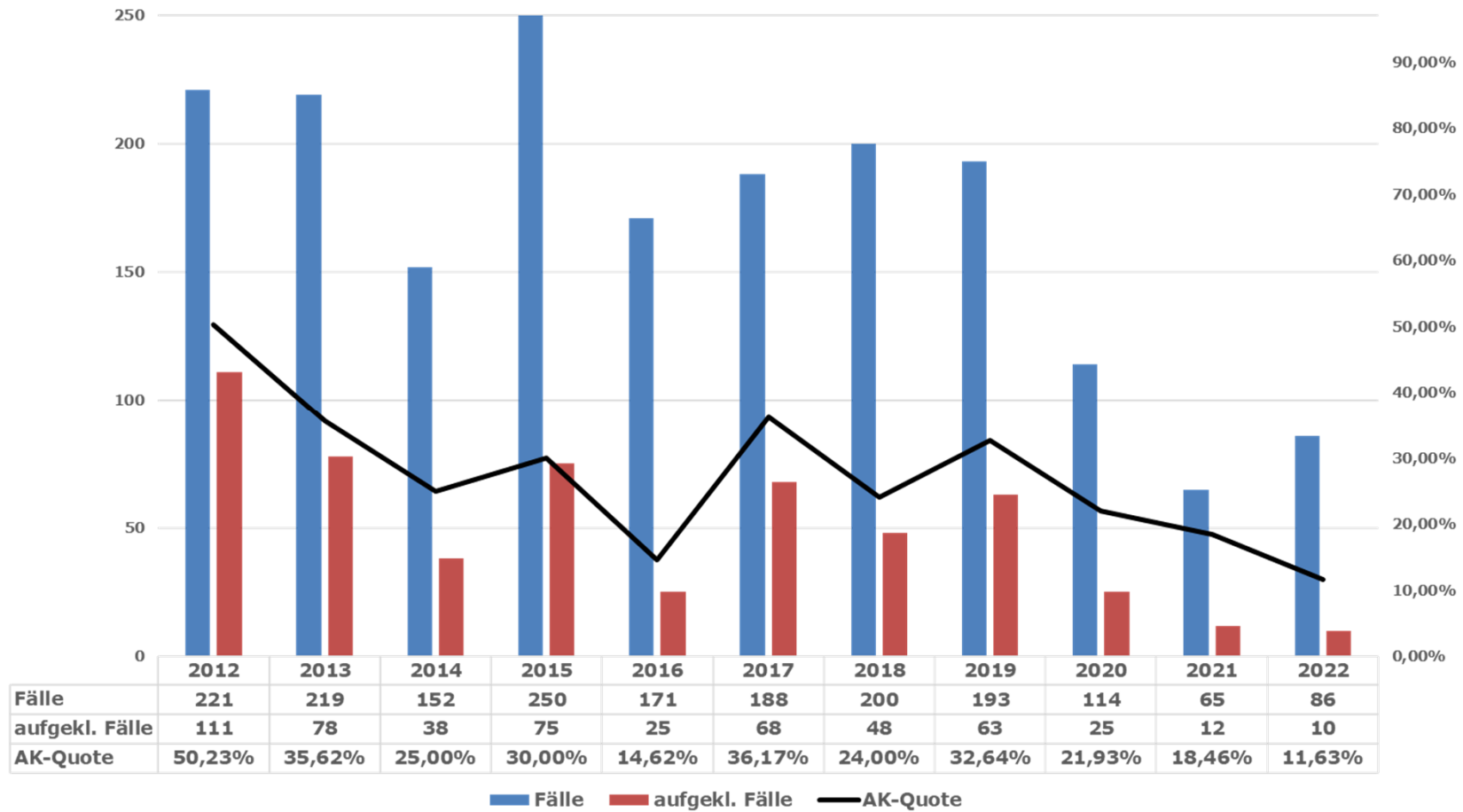


Kriminalitätslage in der Stadt Delmenhorst Eigentumsdelikte



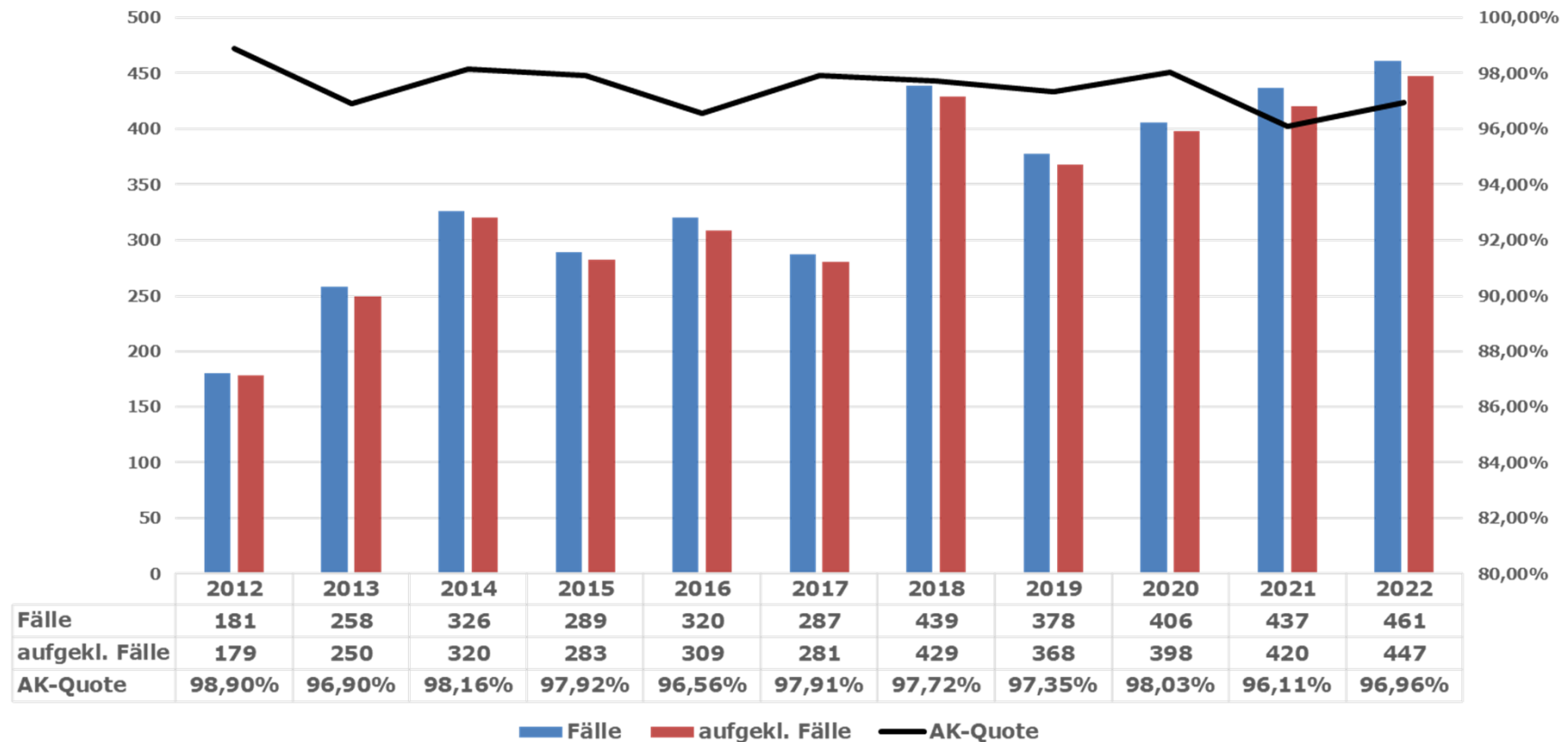


Kriminalitätslage in der Stadt Delmenhorst Wohnungseinbruchdiebstahl (WED und TWE)



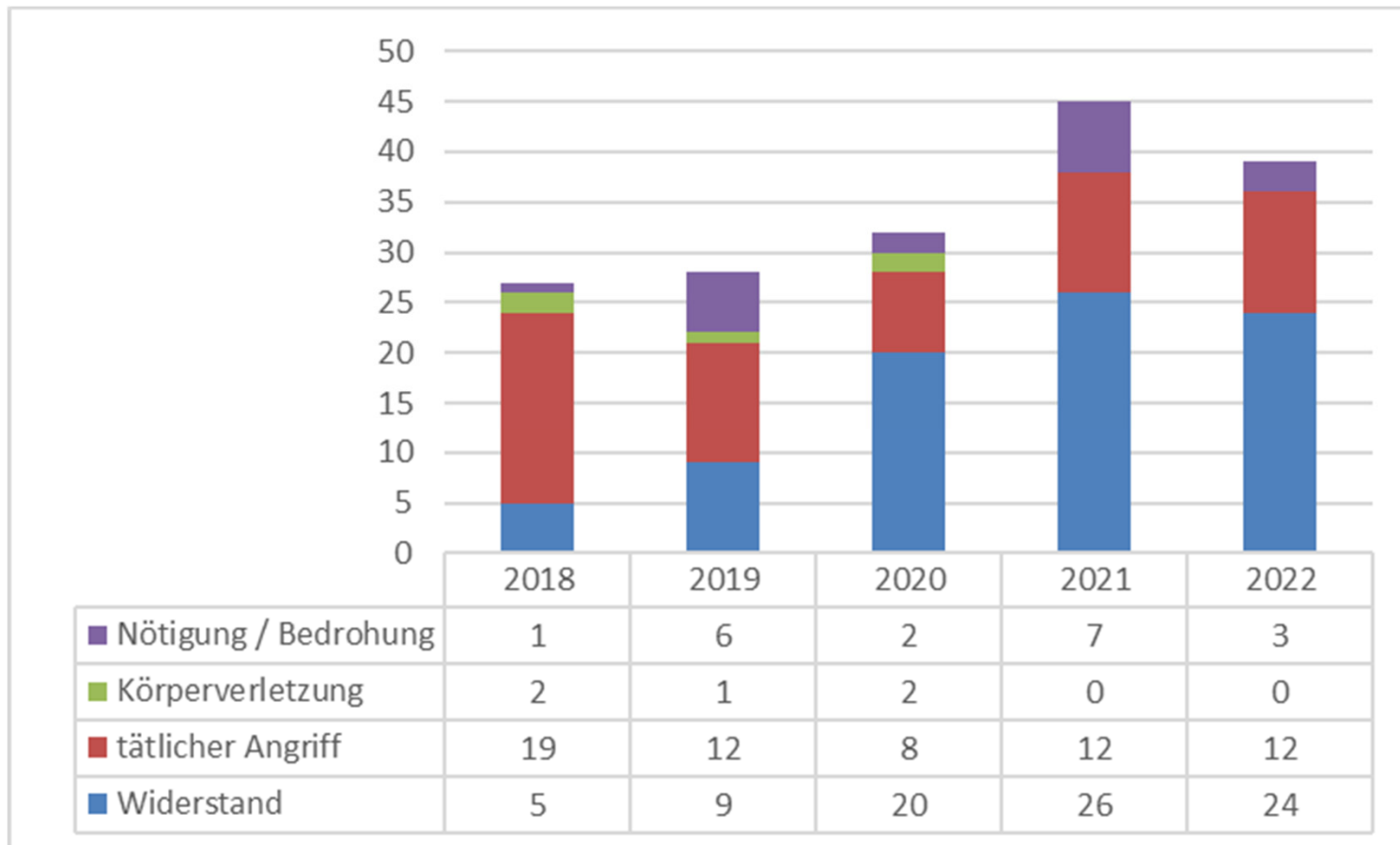


Kriminalitätslage in der Stadt Delmenhorst Rauschgiftkriminalität





Kriminalitätslage in der Stadt Delmenhorst Gewalt gegen Polizeibeamt*innen

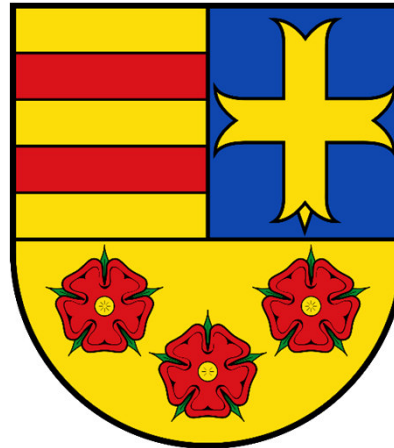




POLIZEIINSPEKTION
DELMENHORST/
OLDENBURG-LAND/
WESERMARSCH

Kriminalitätslage im Landkreis Oldenburg

Landkreis Oldenburg





Rahmendaten

	Basis LSN	Vorjahr (LSN)
Bevölkerung gesamt	132.091	131.467
davon Minderjährige	17,10 %	16,97 %
davon Senioren > 60 Jahre	29,60 %	29,06 %
davon Nichtdeutsche	8,91 %	8,82 %
Fläche	ca. 1.063 km ²	



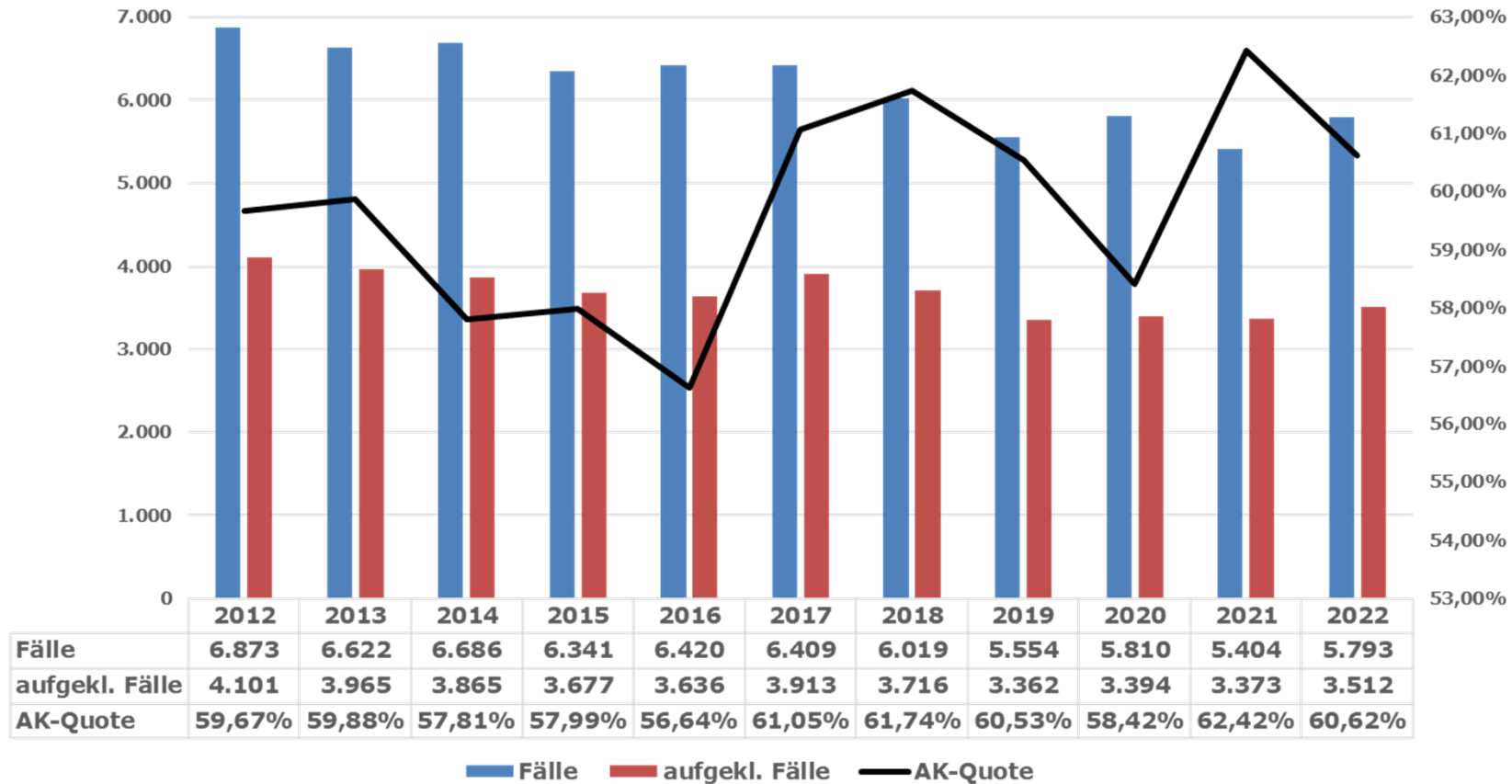


Häufigkeitszahl (KHZ), Delikte / 100.000 Einw.

Landkreis / Kennzahlen		Ø Nds. Landkreise	Basis: NLS-Zensus
	2022		2021
Oldenburg	4.386	5.344	4.111
Einwohner*innen	132.091		131.467
Delikte	5.793		5.404
Wesermarsch	5.267		4.651
Einwohner*innen	88.430	88.524	
Delikte	4.658	4.117	
Vechta	4.362		3.866
Einwohner*innen	144.805		143.698
Delikte	6.316		5.556

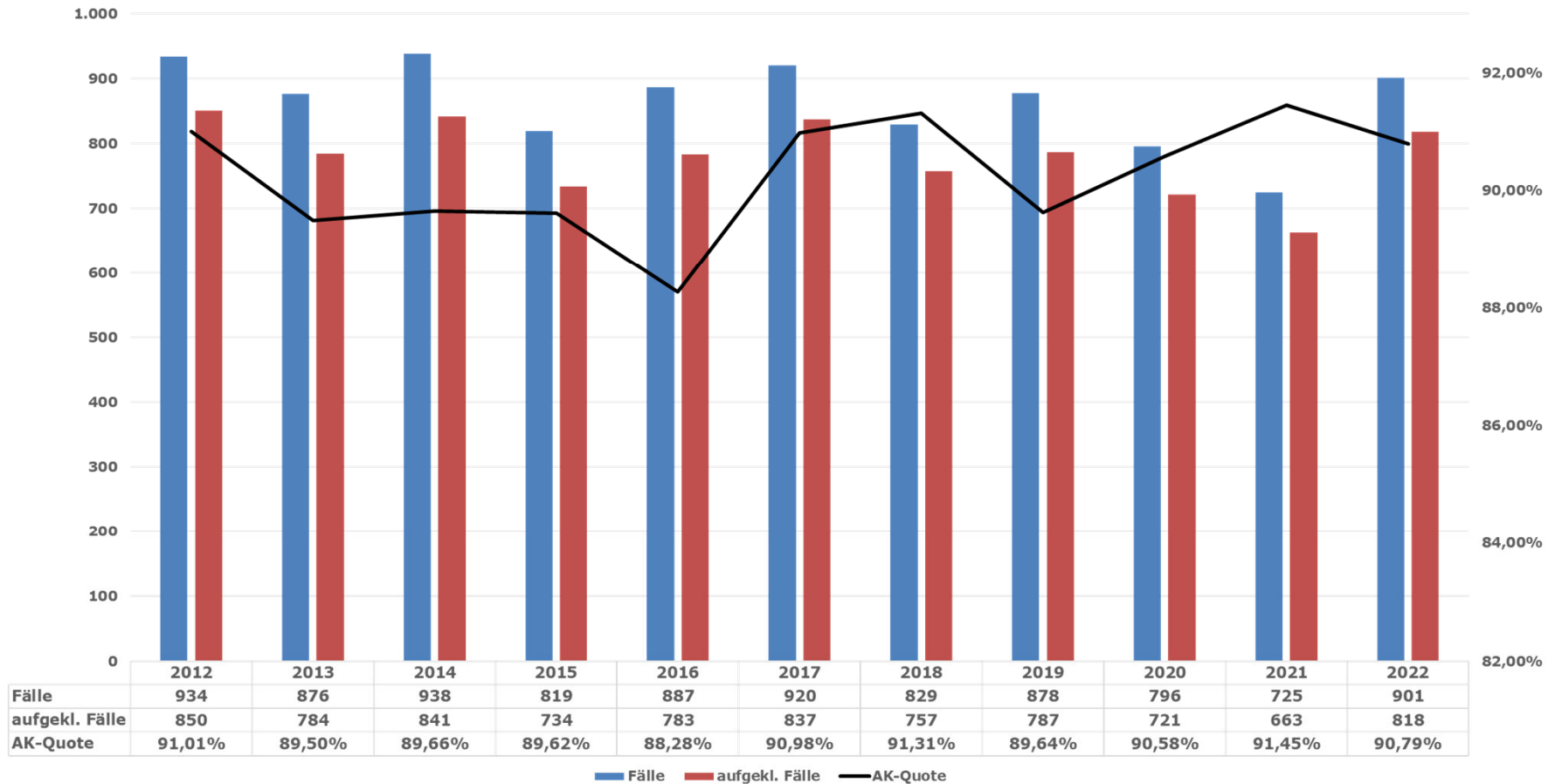


Kriminalitätslage im Landkreis Oldenburg Langzeitbetrachtung der Fallzahlen und der Aufklärungsquote



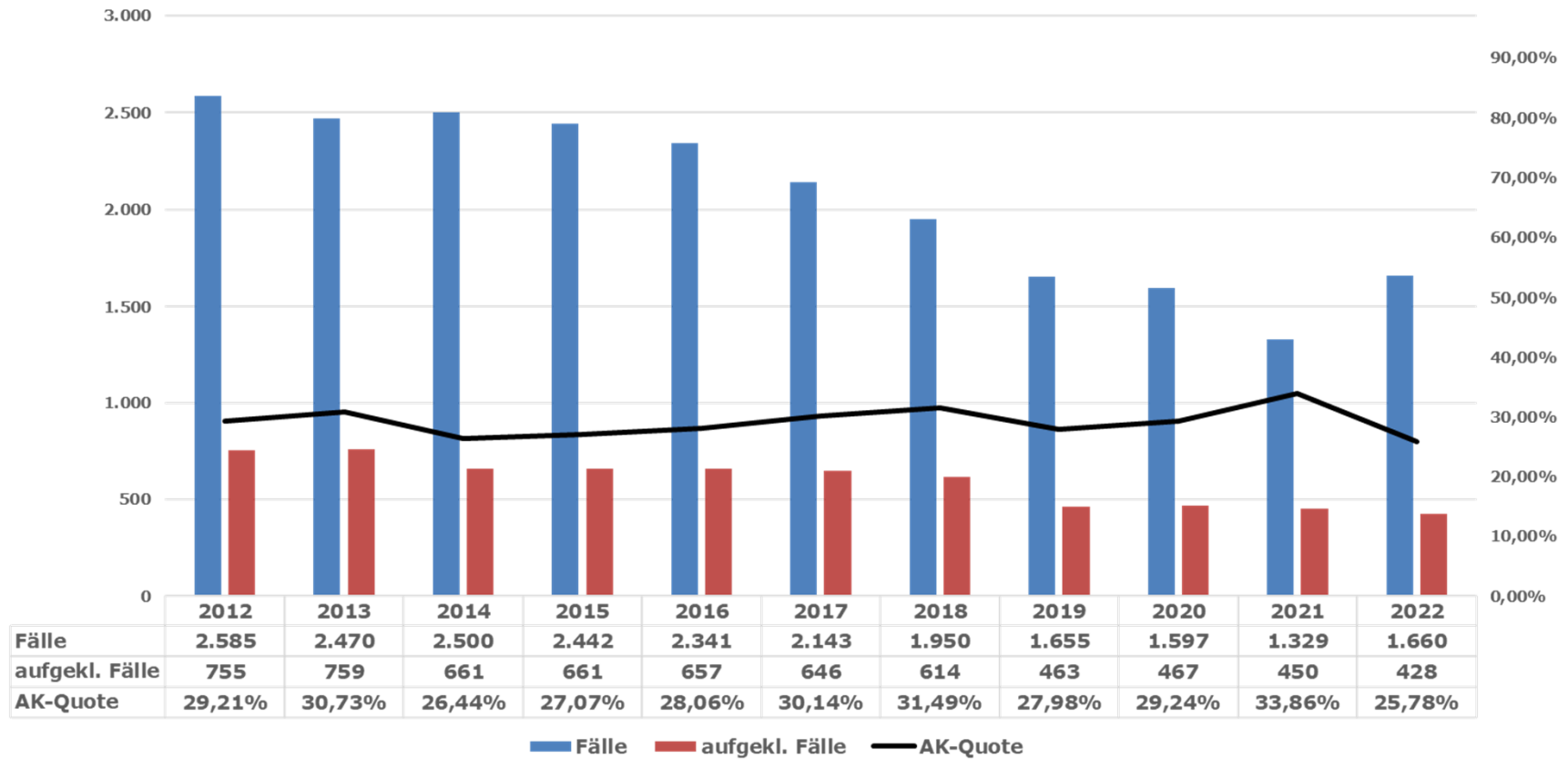


Kriminalitätslage im Landkreis Oldenburg Rohheitsdelikte



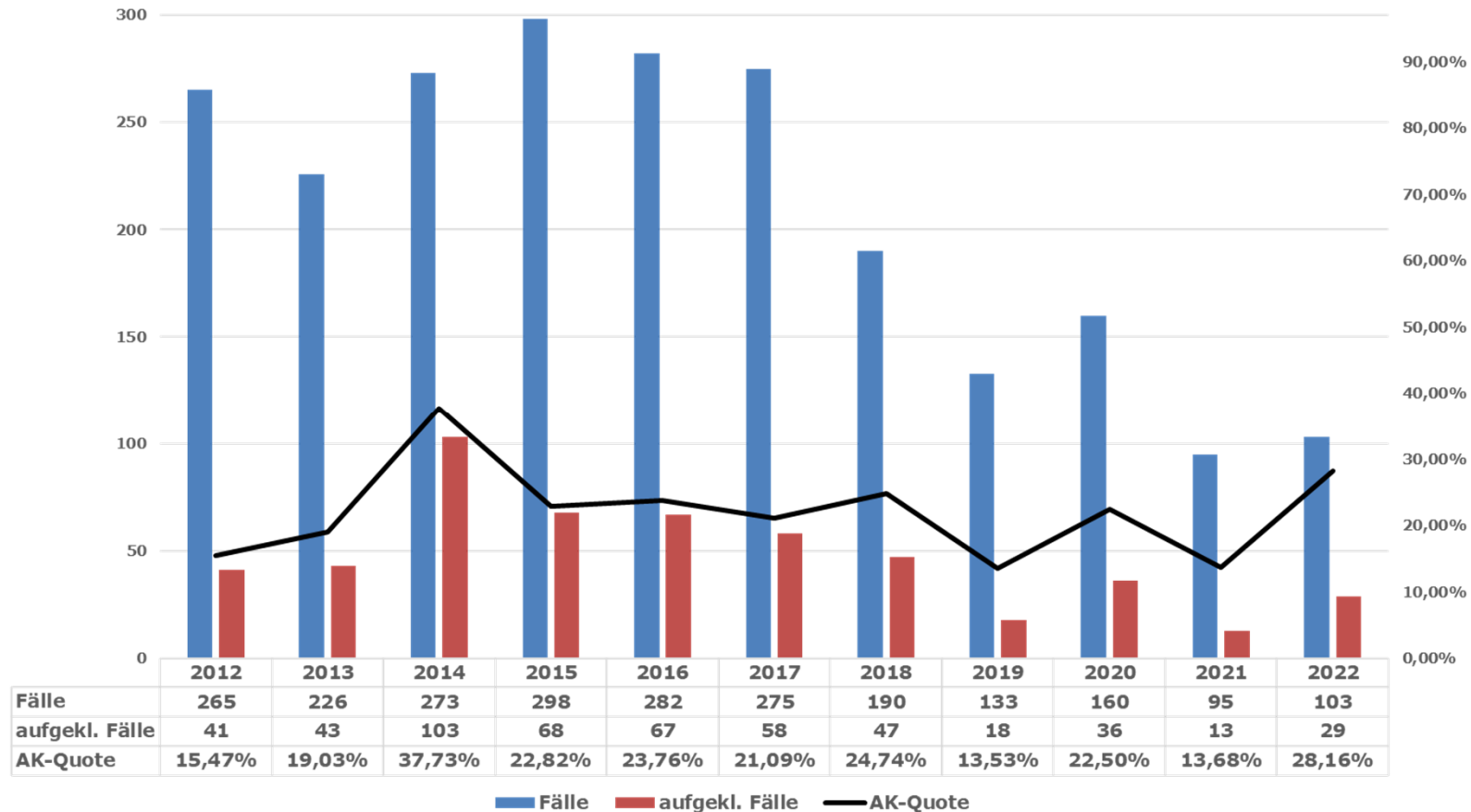


Kriminalitätslage im Landkreis Oldenburg Eigentumsdelikte



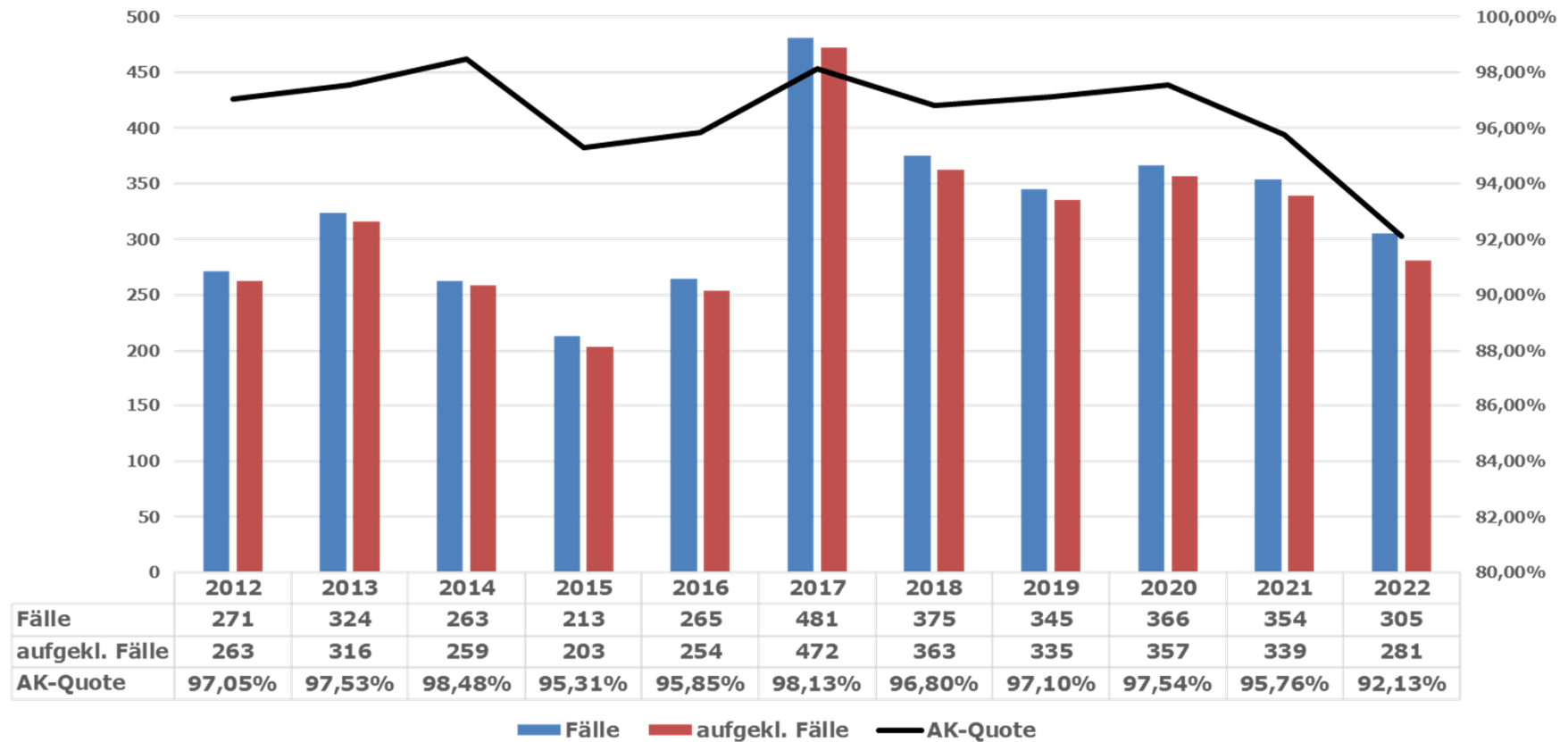


Kriminalitätslage im Landkreis Oldenburg Wohnungseinbruchdiebstahl (WED und TWE)



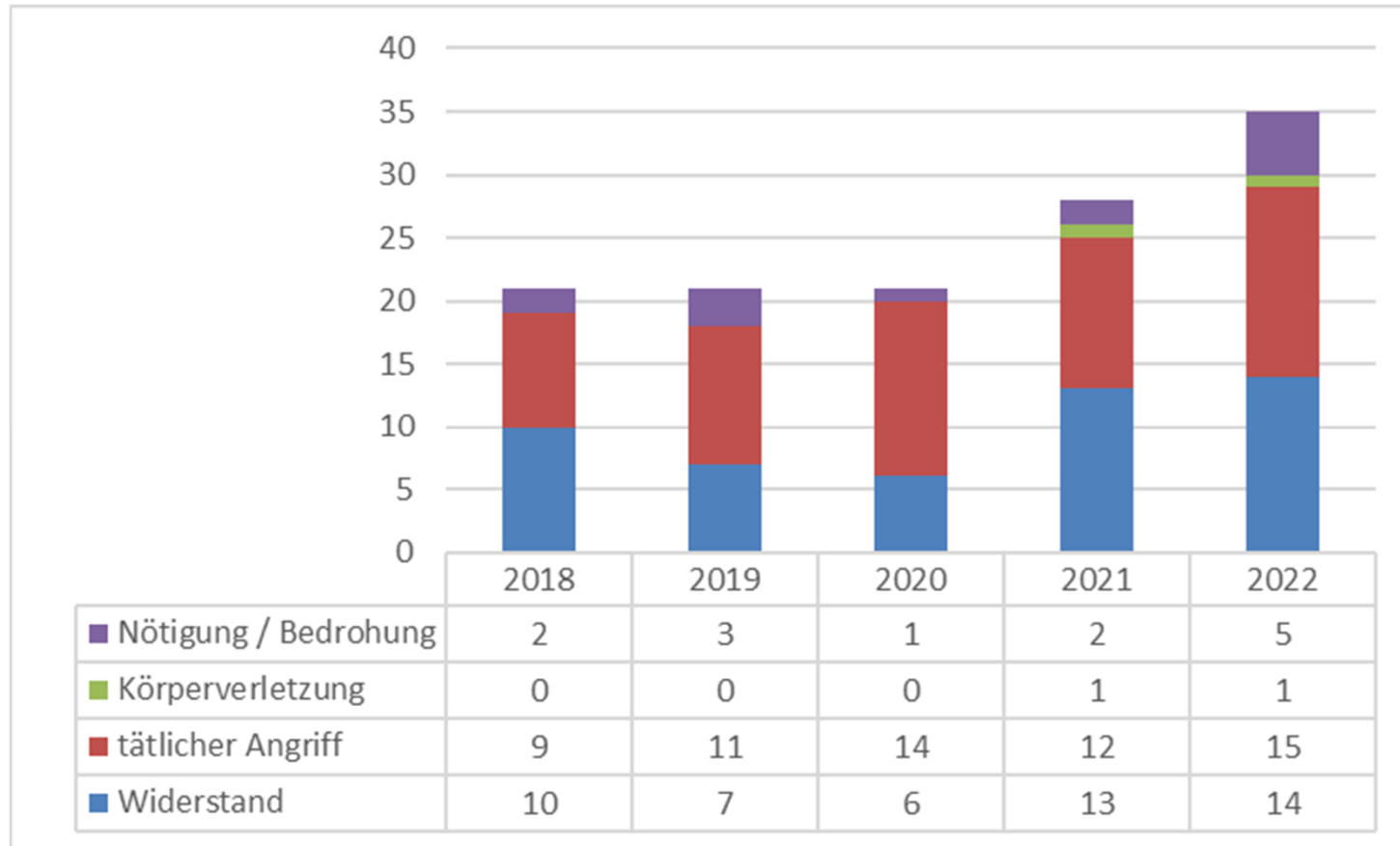


Kriminalitätslage im Landkreis Oldenburg Rauschgiftkriminalität





Kriminalitätslage im Landkreis Oldenburg Gewalt gegen Polizeibeamt*innen

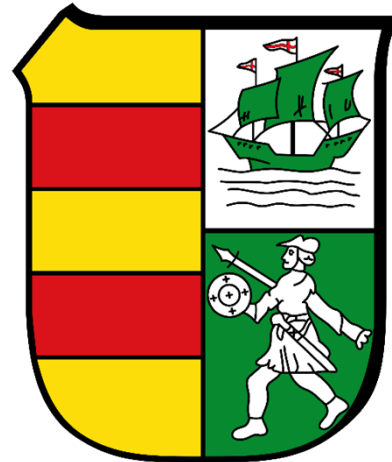




POLIZEIINSPEKTION
DELMENHORST/
OLDENBURG-LAND/
WESERMARSCH

Kriminalitätslage im Landkreis Wesermarsch

Landkreis Wesermarsch





Rahmendaten

	Basis LSN	Vorjahr (LSN)
Bevölkerung gesamt	88.430	88.524
davon Minderjährige	16,09 %	16,07 %
davon Senioren > 60 Jahre	32,03 %	31,45 %
davon Nichtdeutsche	8,29 %	8,09 %
Fläche	ca. 822 km ²	



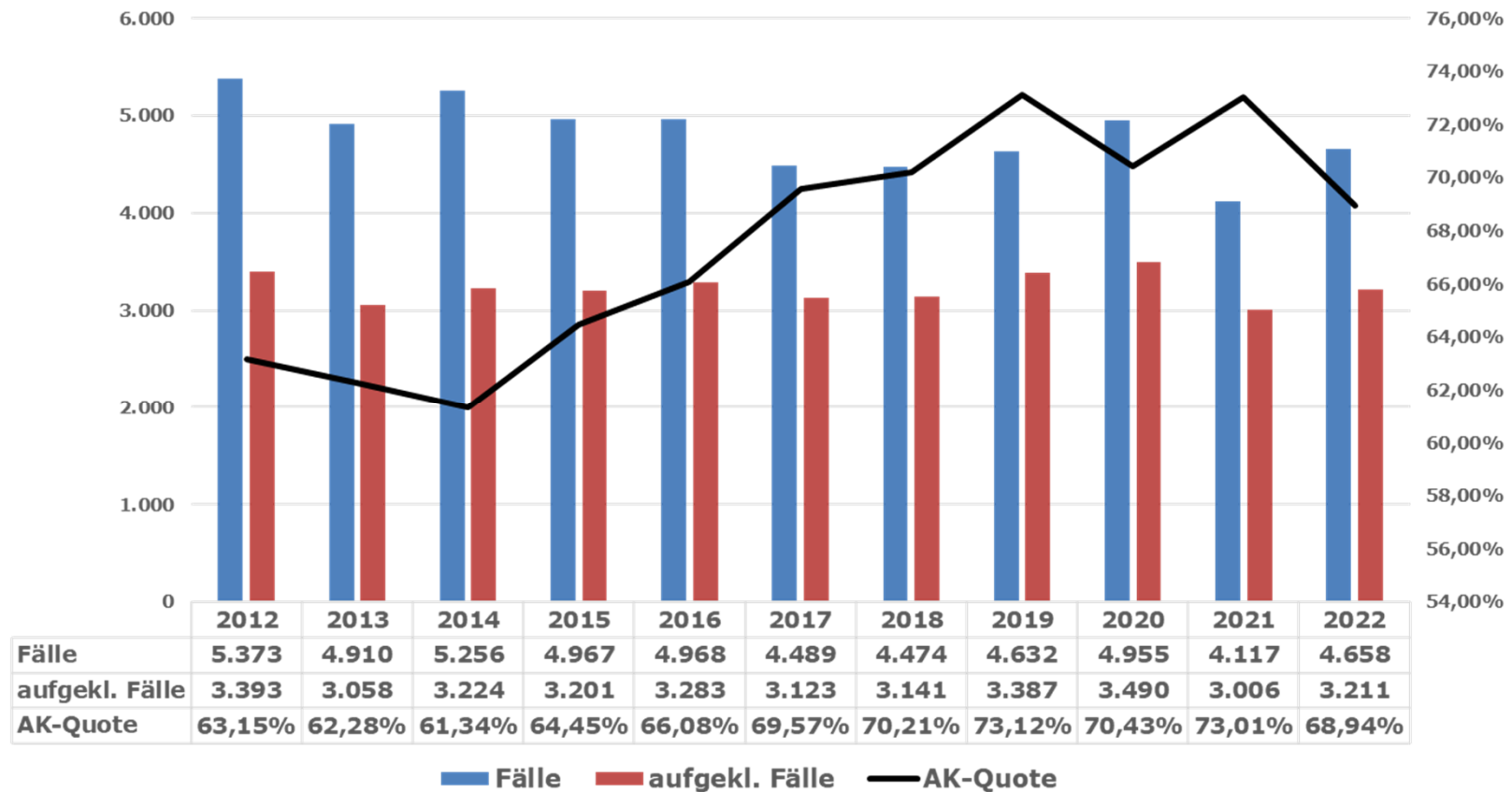


Häufigkeitszahl (KHZ), Delikte / 100.000 Einw.

Landkreis / Kennzahlen		Ø Nds. Landkreise	Basis: NLS-Zensus
	2022		2021
Oldenburg	4.386	5.344	4.111
Einwohner*innen	132.091		131.467
Delikte	5.793		5.404
Wesermarsch	45.267		4.651
Einwohner*innen	88.430		88.524
Delikte	4.658		4.117
Vechta	4.362		3.866
Einwohner*innen	144.805		143.698
Delikte	6.316		5.556

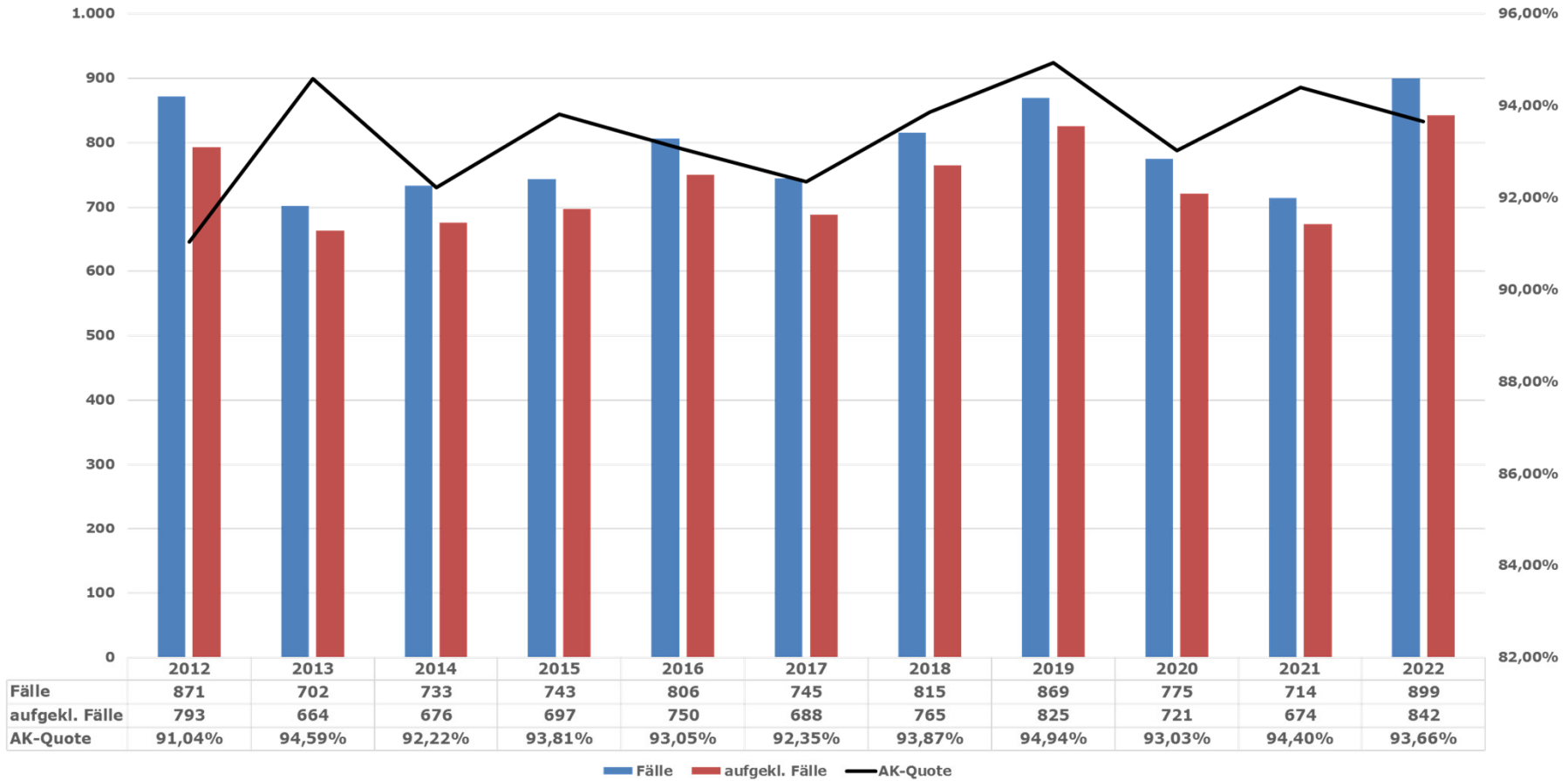


Kriminalitätslage im Landkreis Wesermarsch Langzeitbetrachtung der Fallzahlen und der Aufklärungsquote





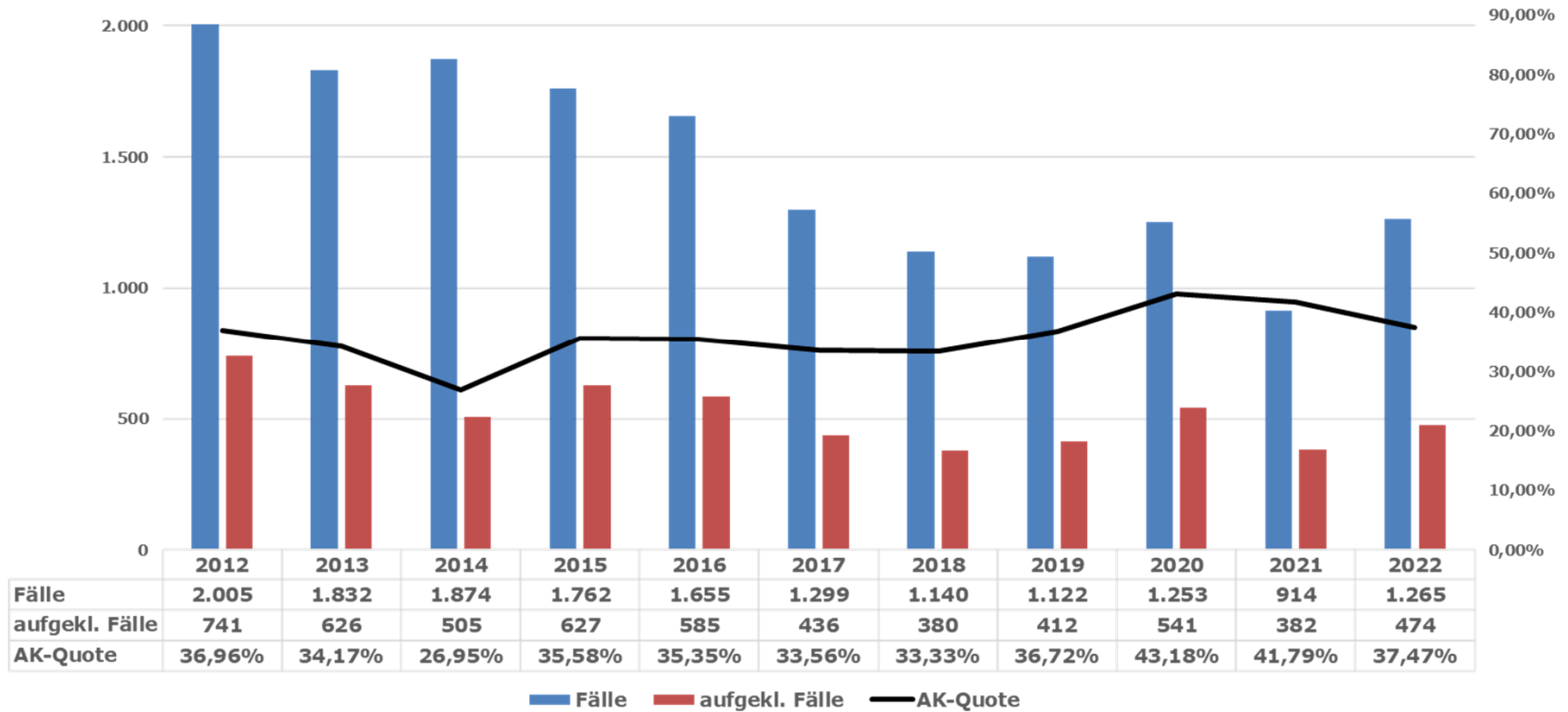
Kriminalitätslage im Landkreis Wesermarsch Rohheitsdelikte





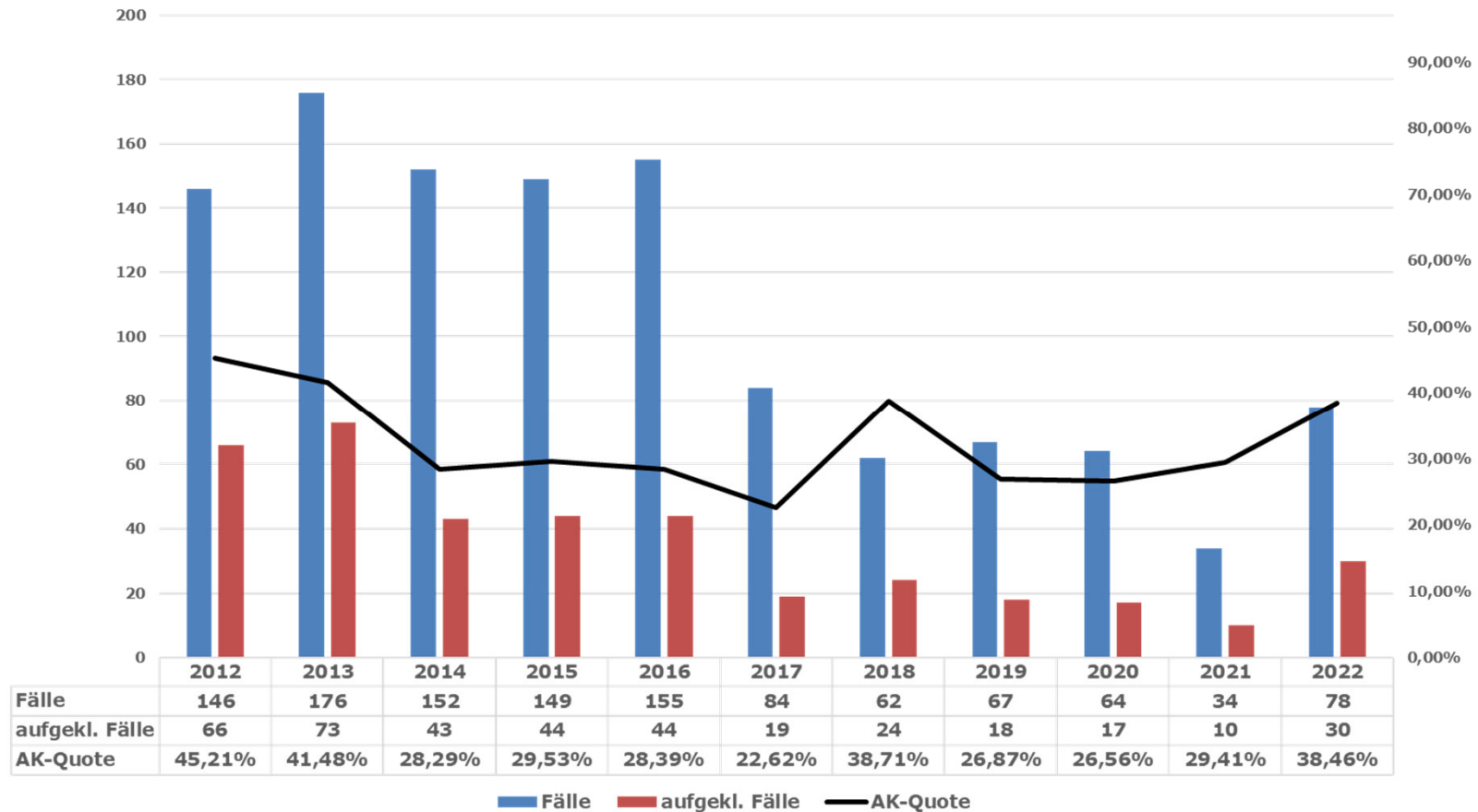
Kriminalitätslage im Landkreis Wesermarsch

Eigentumsdelikte



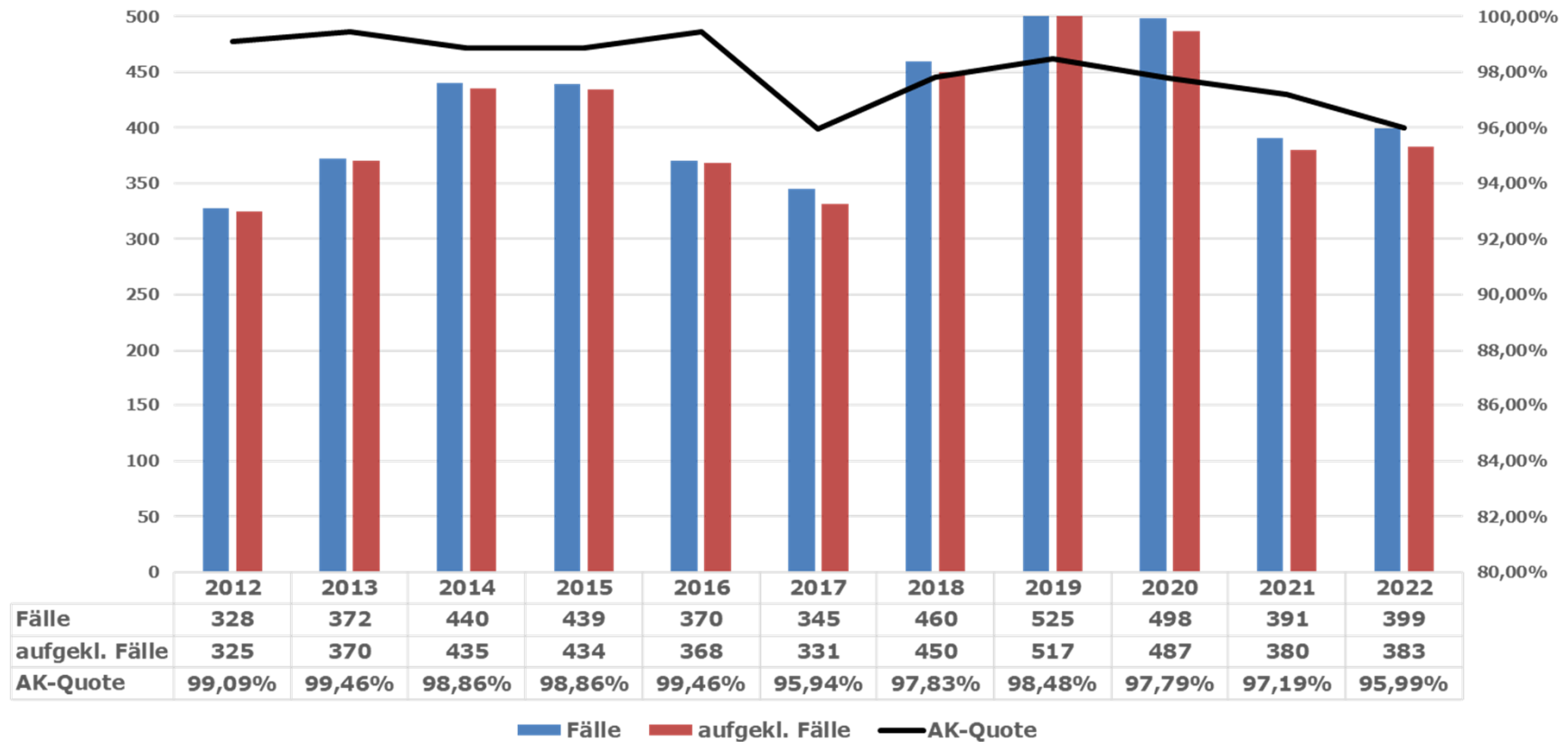


Kriminalitätslage im Landkreis Wesermarsch Wohnungseinbruchdiebstahl (WED und TWE)



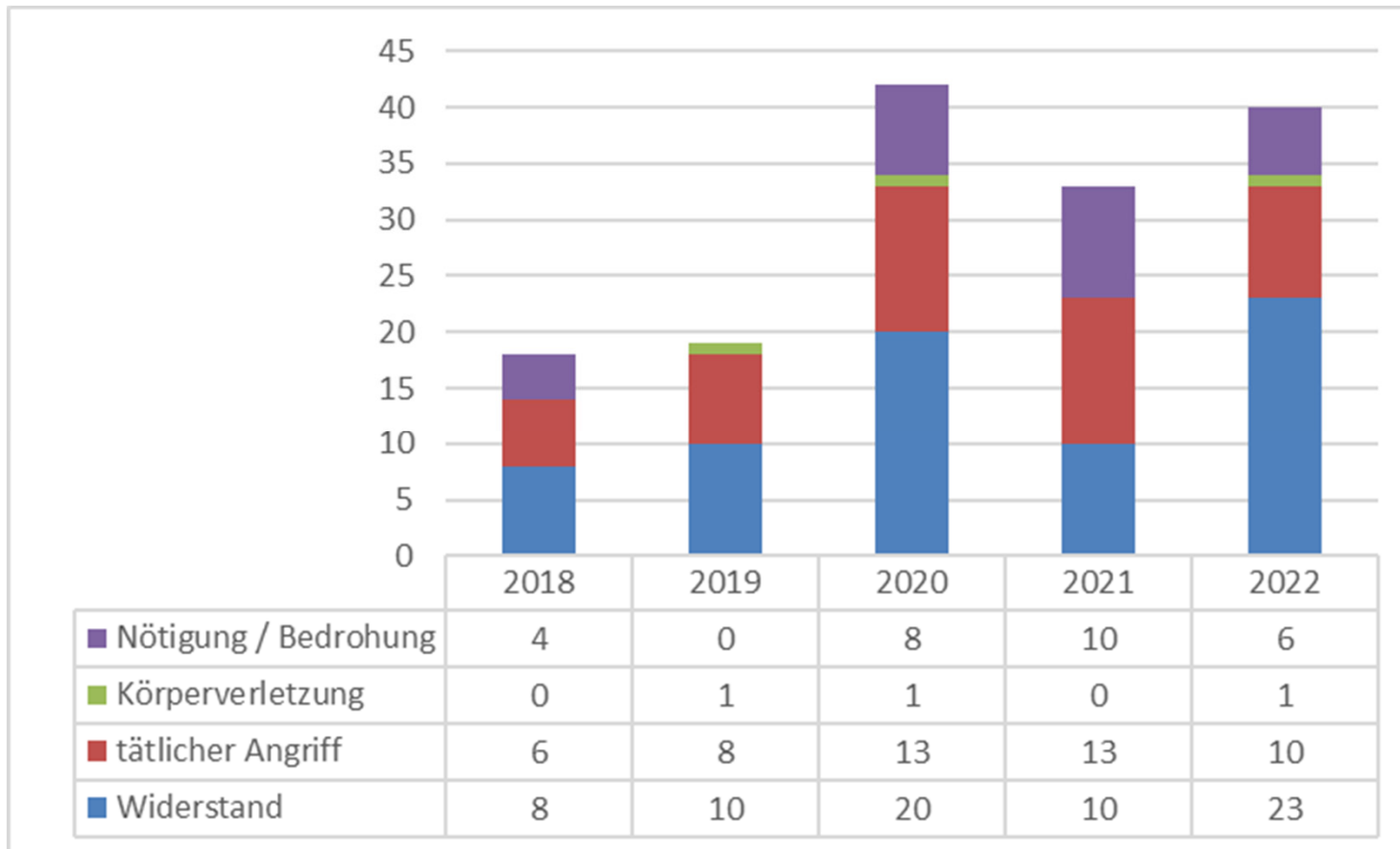


Kriminalitätslage im Landkreis Wesermarsch Rauschgiftkriminalität





Kriminalitätslage im Landkreis Wesermarsch Gewalt gegen Polizeibeamt*innen

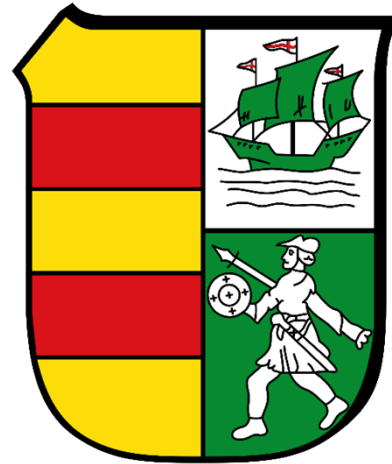




POLIZEIINSPEKTION
DELMENHORST/
OLDENBURG-LAND/
WESERMARSCH

PK Brake

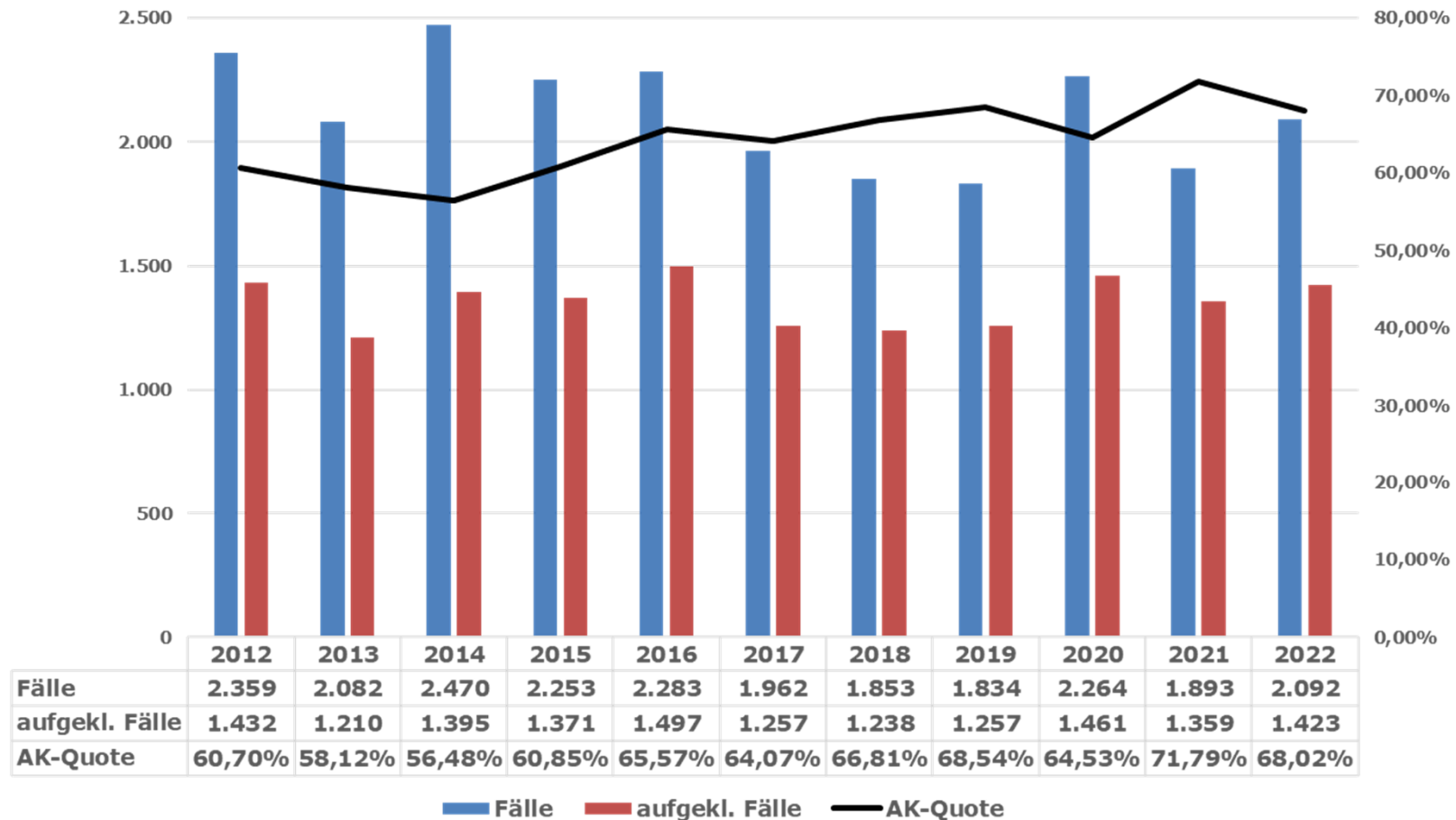
Kriminalitätslage im PK Brake





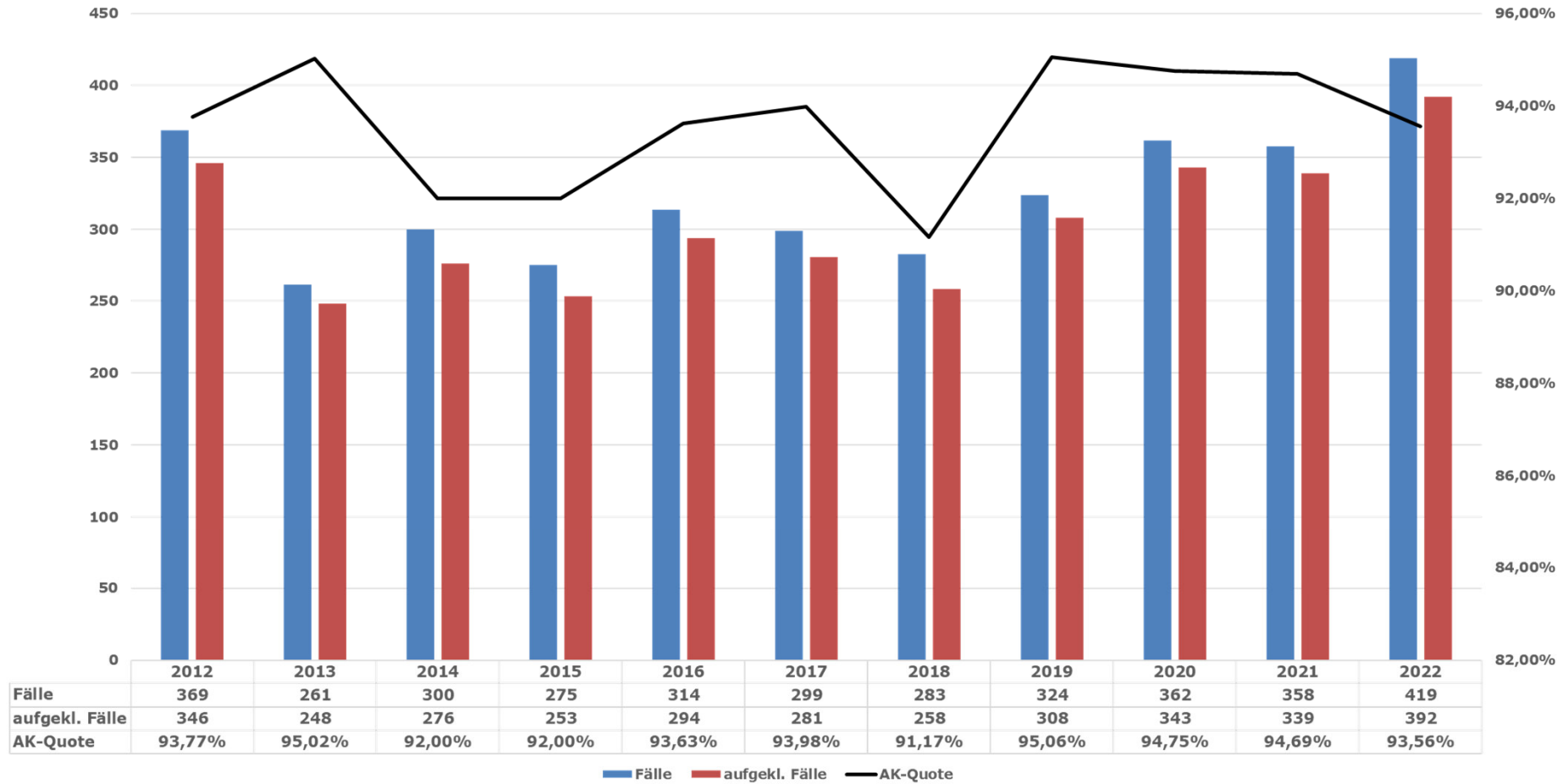
Kriminalitätslage im PK Brake

Langzeitbetrachtung der Fallzahlen und der Aufklärungsquote



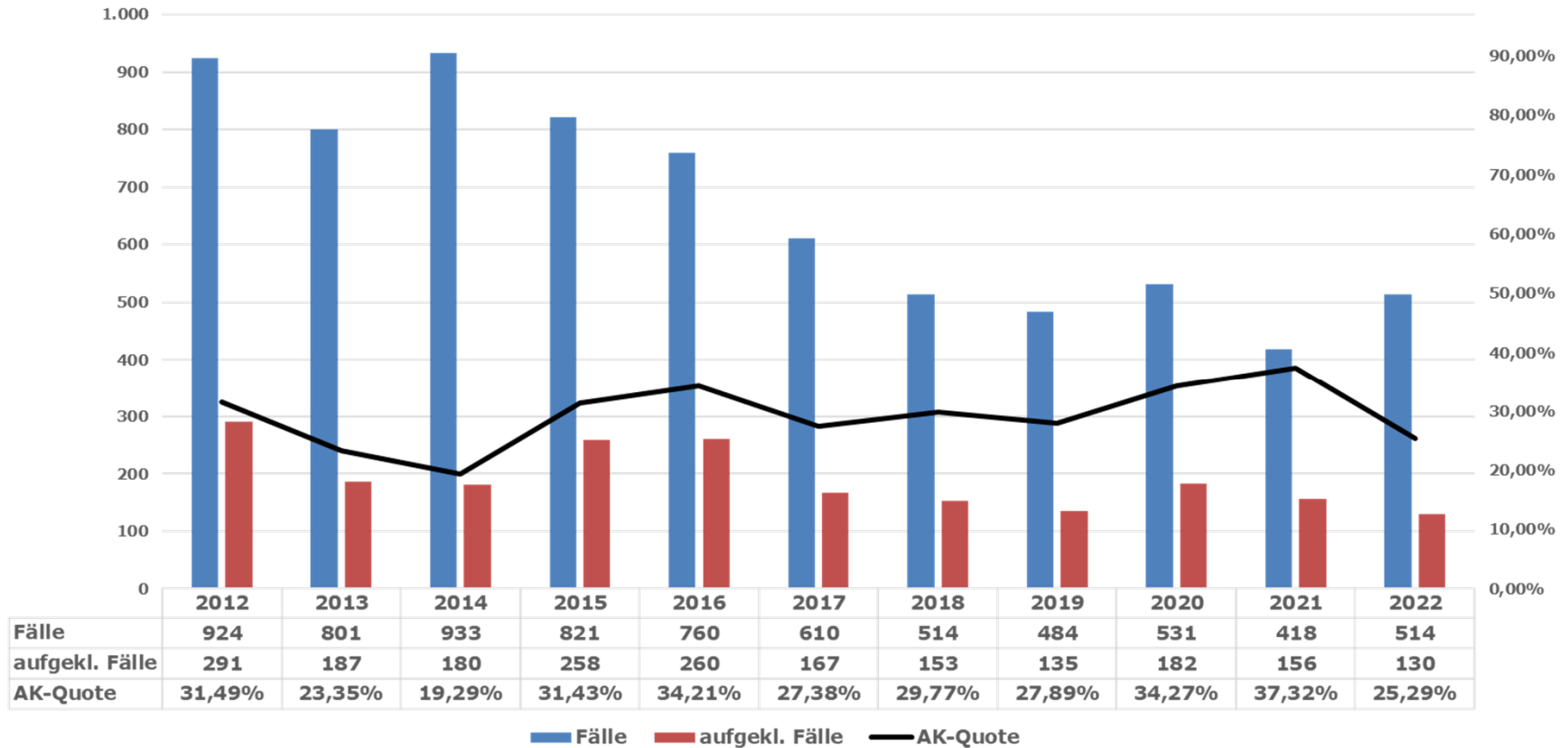


Kriminalitätslage im PK Brake Rohheitsdelikte



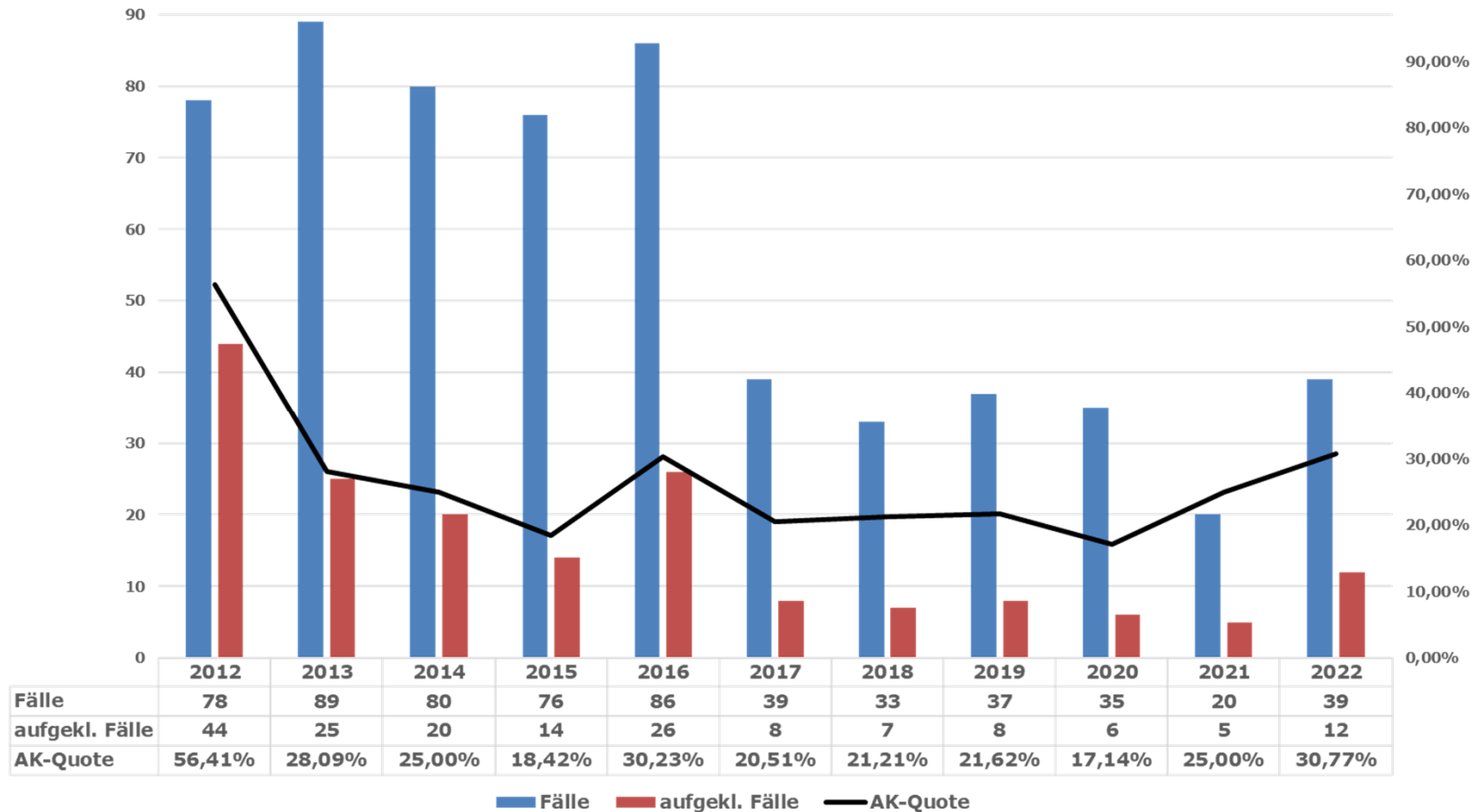


Kriminalitätslage im PK Brake Eigentumsdelikte



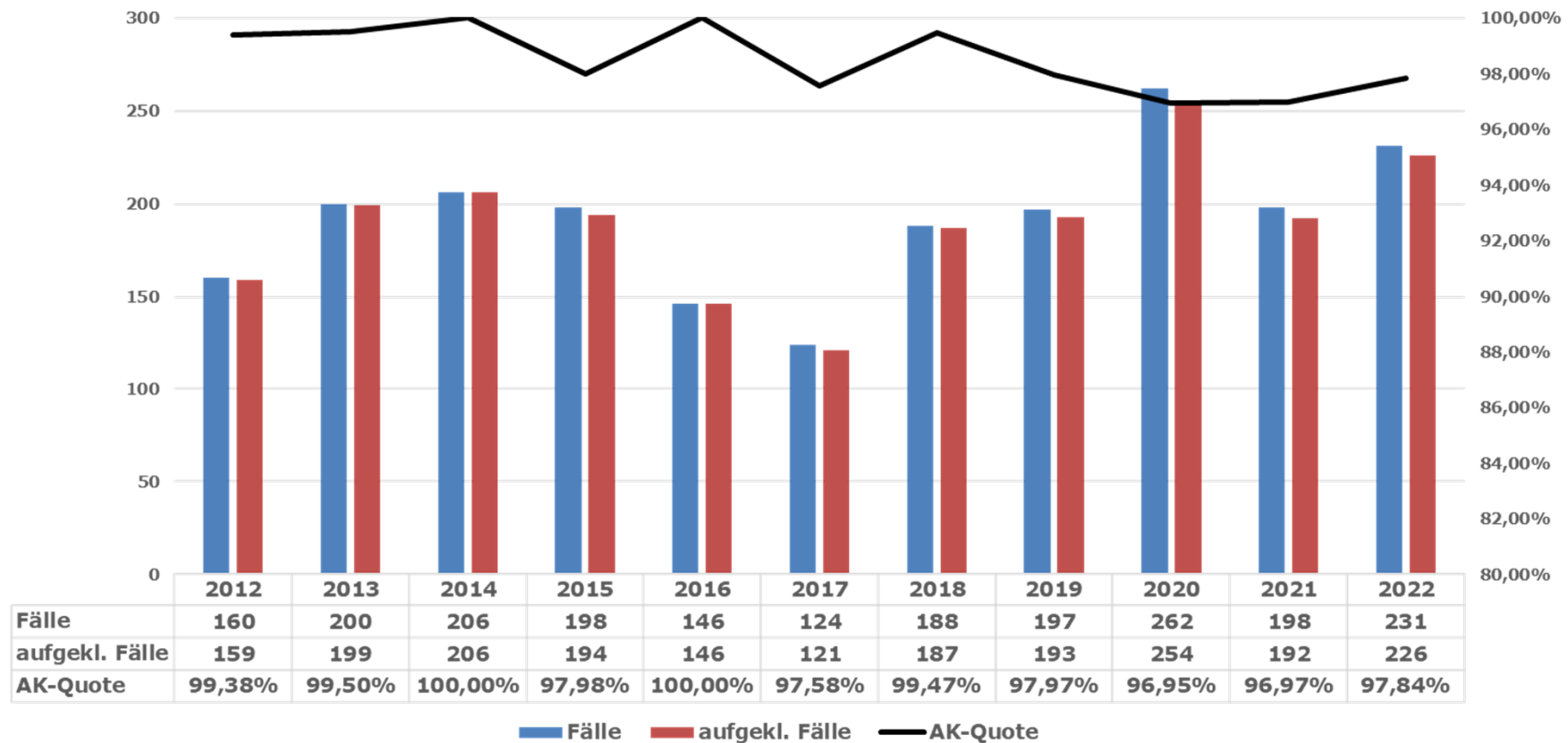


Kriminalitätslage im PK Brake Wohnungseinbruchdiebstahl (WED und TWE)



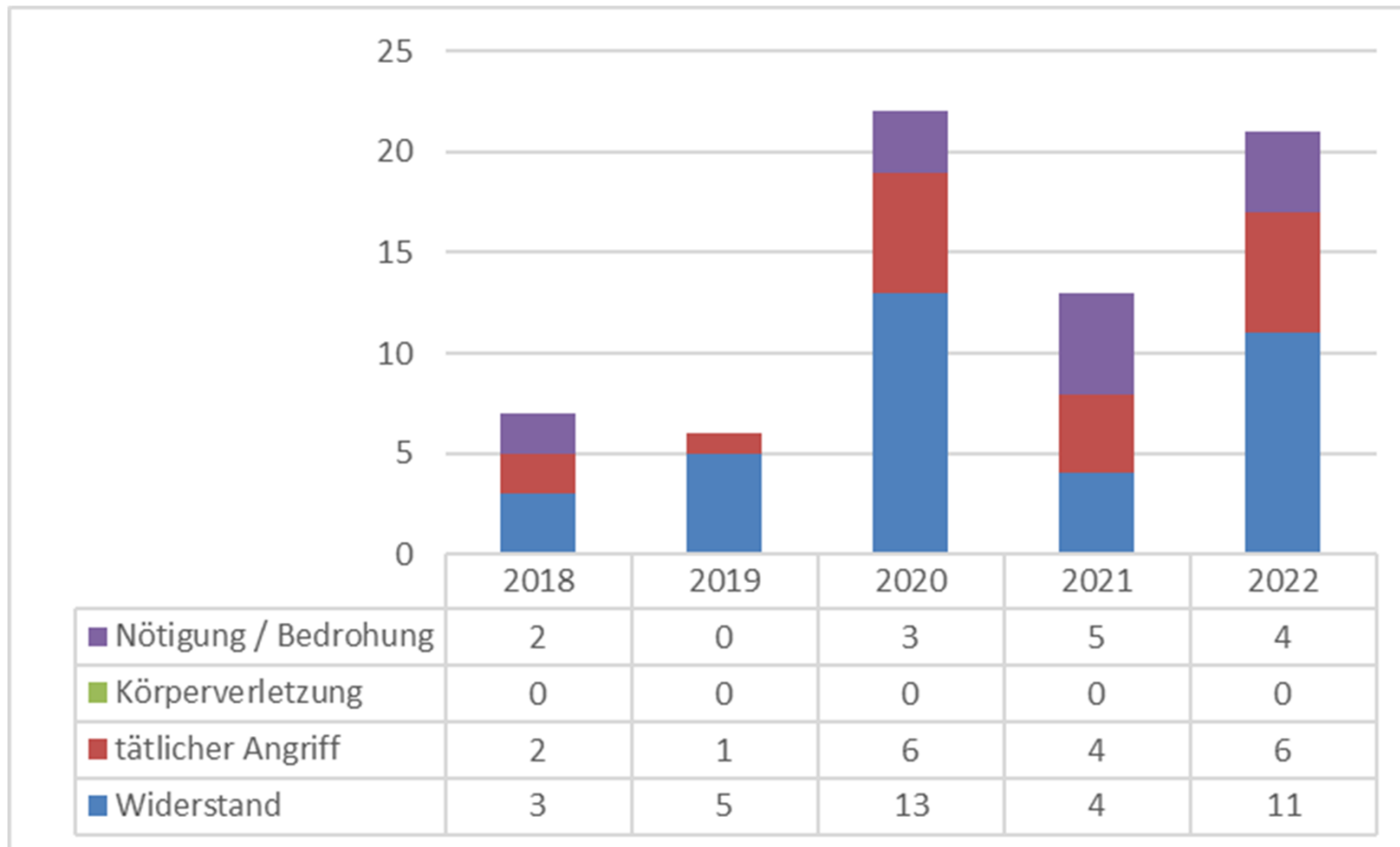


Kriminalitätslage im PK Brake Rauschgiftkriminalität





Kriminalitätslage im PK Brake Gewalt gegen Polizeibeamt*innen

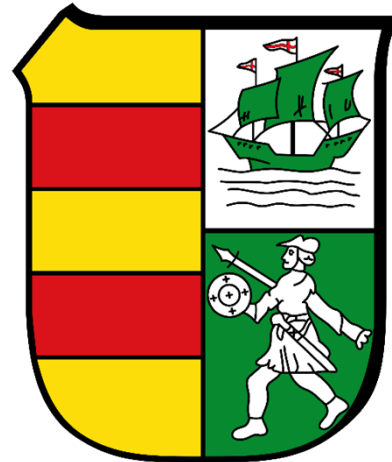




POLIZEIINSPEKTION
DELMENHORST/
OLDENBURG-LAND/
WESERMARSCH

Kriminalitätslage im PK Nordenham

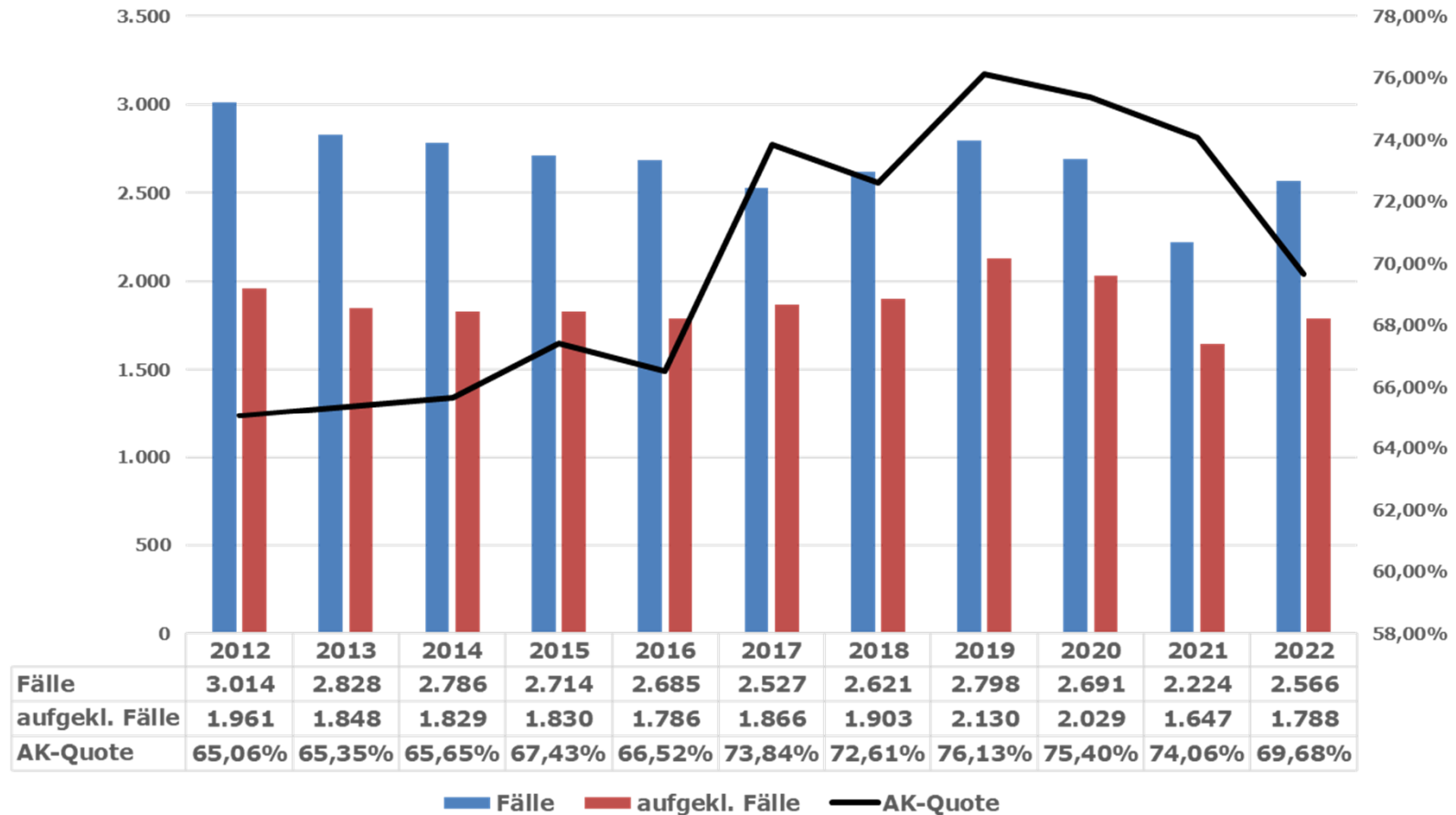
PK Nordenham





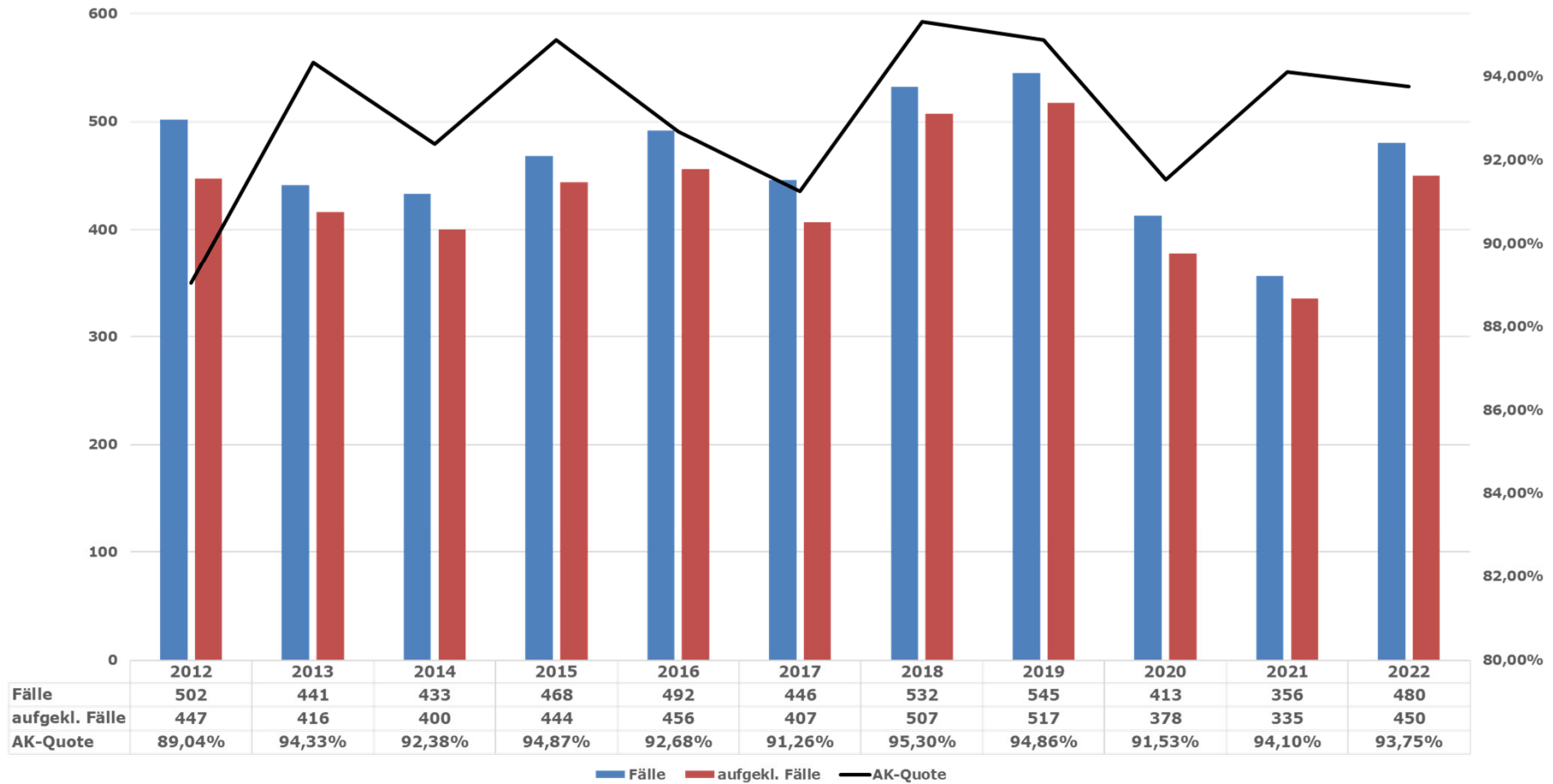
Kriminalitätslage im PK Nordenham

Langzeitbetrachtung der Fallzahlen und der Aufklärungsquote



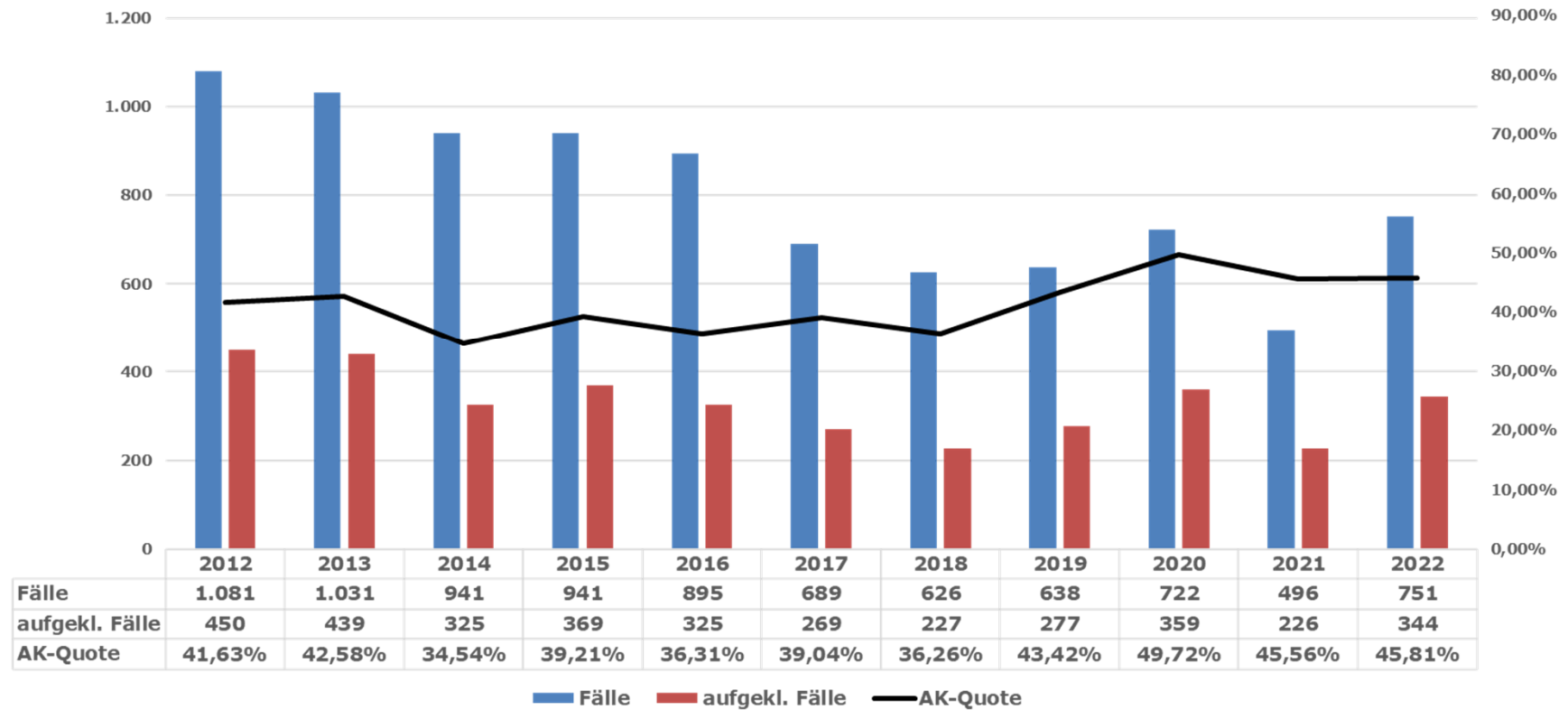


Kriminalitätslage im PK Nordenham Rohheitsdelikte



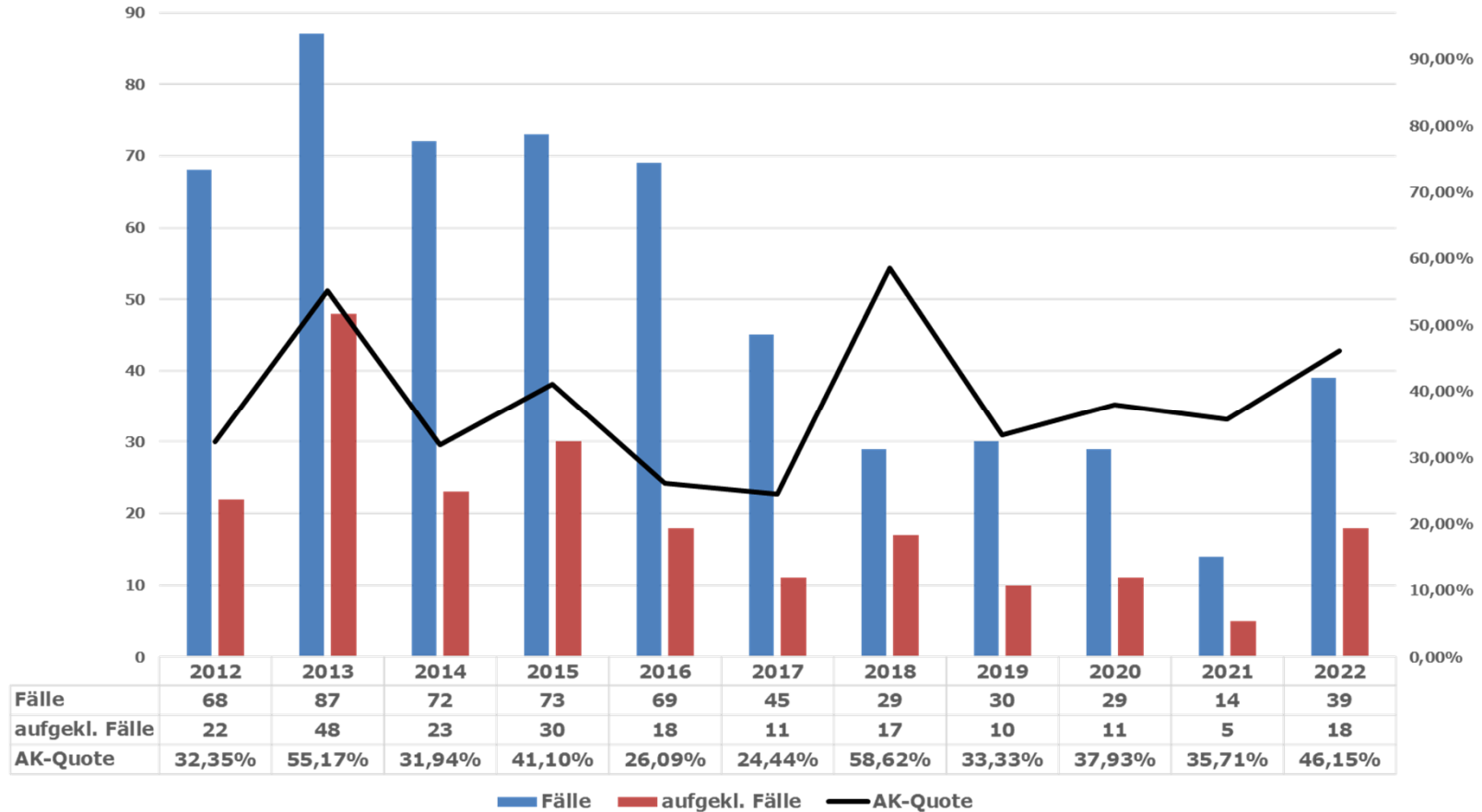


Kriminalitätslage im PK Nordenham Eigentumsdelikte



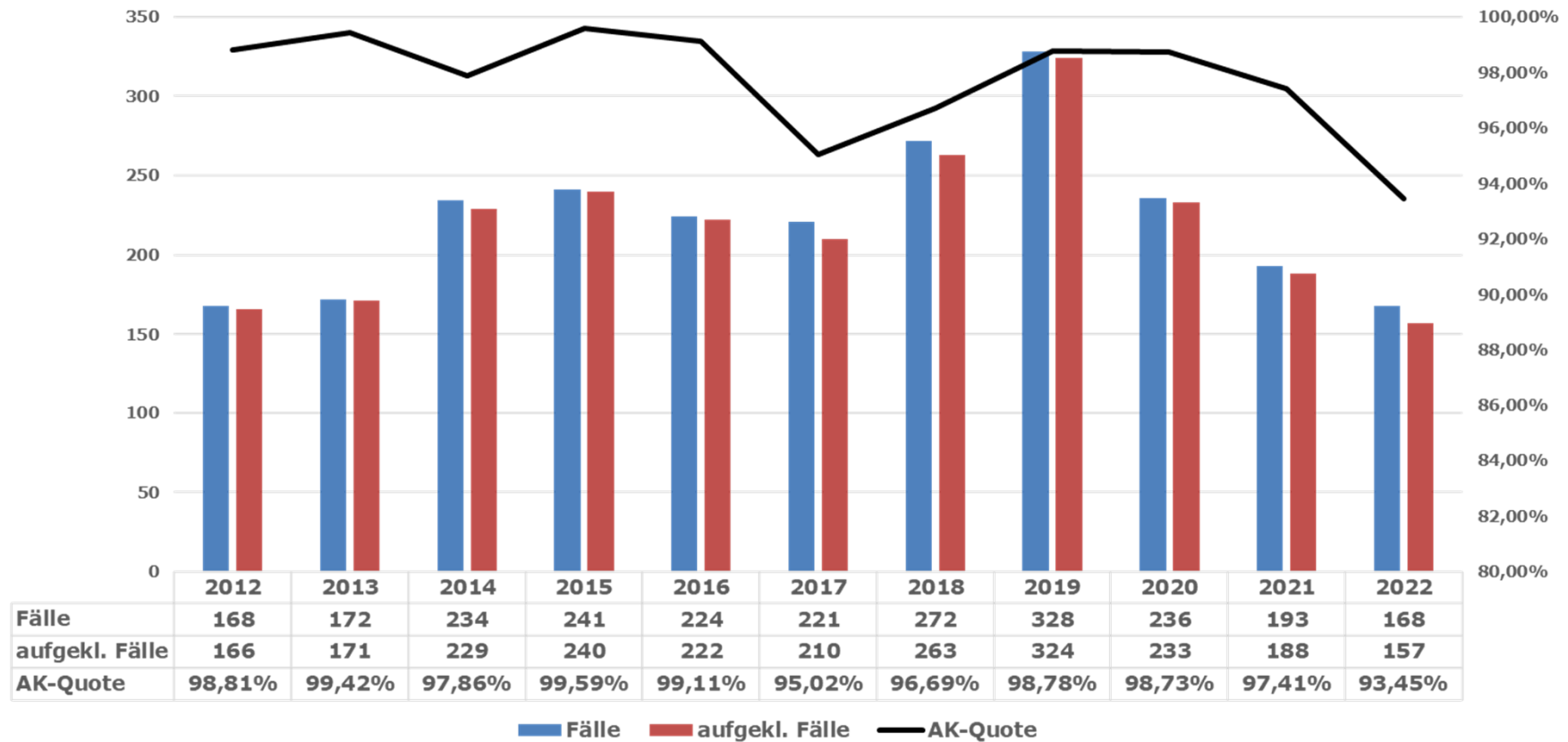


Kriminalitätslage im PK Nordenham Wohnungseinbruchdiebstahl (WED und TWE)



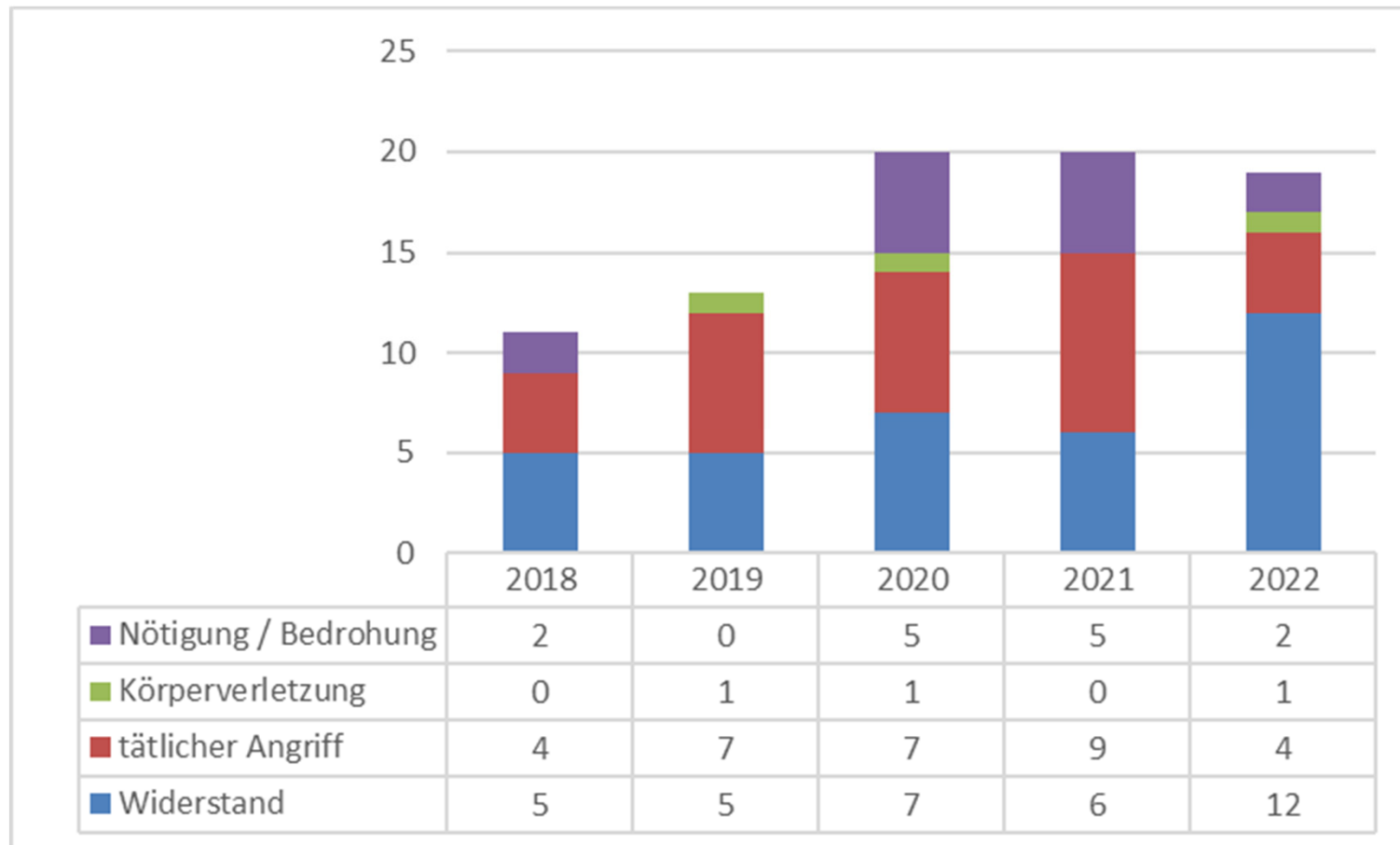


Kriminalitätslage im PK Nordenham Rauschgiftkriminalität





Kriminalitätslage im PK Nordenham Gewalt gegen Polizeibeamt*innen





POLIZEIINSPEKTION
DELMENHORST/
OLDENBURG-LAND/
WESERMARSCH

Vielen Dank für die Aufmerksamkeit

Ihre Polizeiinspektion Delmenhorst /
Oldenburg-Land / Wesermarsch

