



POLIZEIINSPEKTION
LÜNEBURG/
LÜCHOW-DANNENBERG/
UELZEN



Polizeiliche Kriminalstatistik 2022

(ohne Fallzahlen politisch motivierte Kriminalität)

Vorstellung am 21. März 2023



POLIZEIINSPEKTION
LÜNEBURG/LÜCHOW-DANNENBERG/UELZEN

Polizeiliche Kriminalstatistik 2022

Anzahl Fälle	Niedersachsen			Veränderungen	
	2021	2022	MW*	2021/2022	MW/2022
insgesamt	472.096	523.996	501.708	51.900	22.288
aufgeklärt	302.451 (AQ 64,07%)	323.482 (AQ 61,73%)	317.867	21.031	5.615

*2017 - 2021

Anzahl Fälle	PD Lüneburg			Veränderungen	
	2021	2022	MW*	2021/2022	MW/2022
insgesamt	69.986	77.353	73.743	7.367	3.610
aufgeklärt	46.069 (AQ 65,83%)	49.812 (AQ 64,40%)	47.644	3.743	2.168

*2017 - 2021

Anzahl Fälle	PI Lüneburg/Lüchow-Dannenberg/Uelzen			Veränderungen	
	2021	2022	MW*	2021/2022	MW/2022
insgesamt	19.006	21.337	19.566	2.331	1.771
aufgeklärt	12.421 (AQ 65,35%)	13.513 (AQ 63,33%)	12.385	1.092	1.128

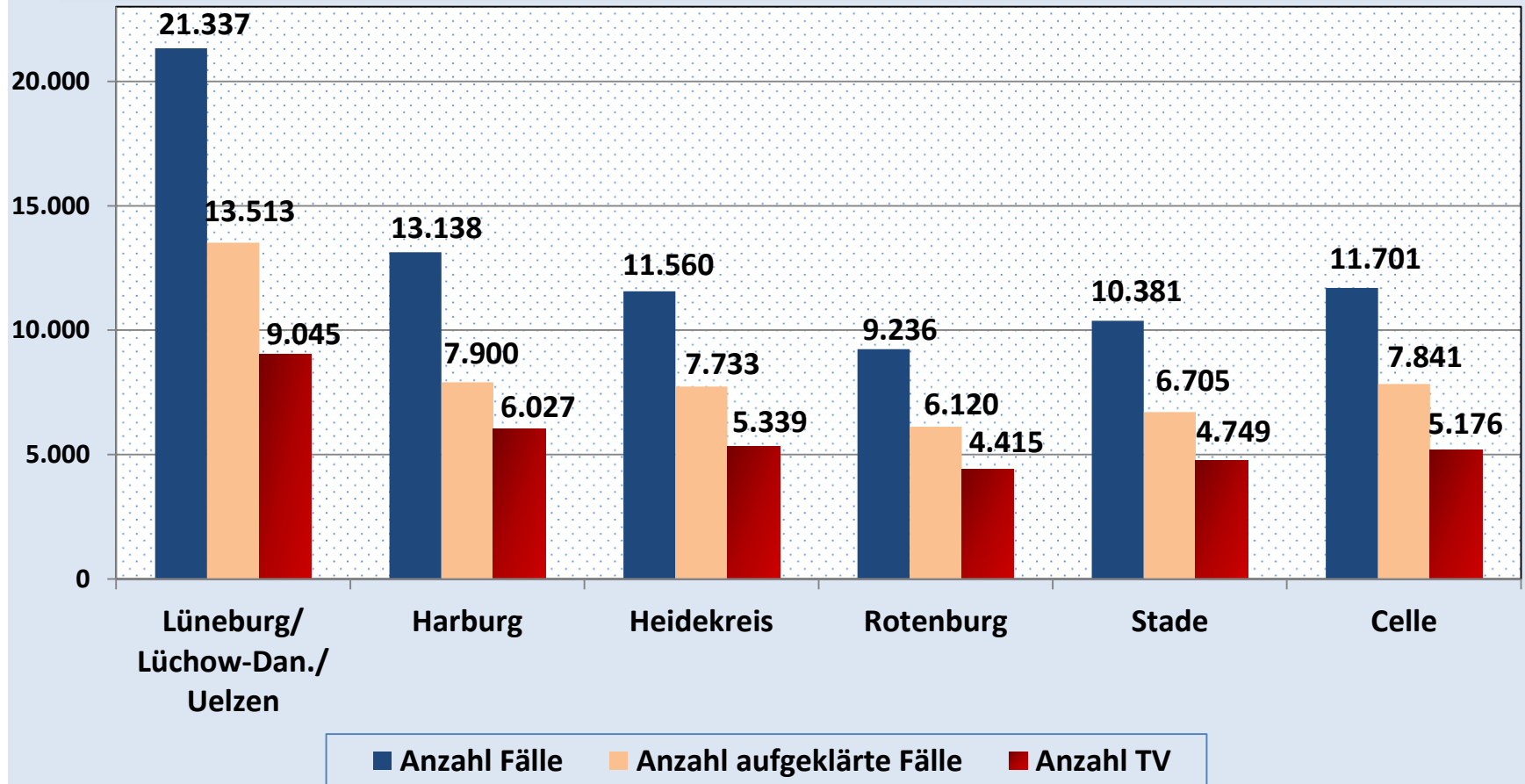
*2017 - 2021



POLIZEIINSPEKTION
LÜNEBURG/LÜCHOW-DANNENBERG/UELZEN

Polizeiliche Kriminalstatistik 2022

Polizeiinspektionen im Vergleich



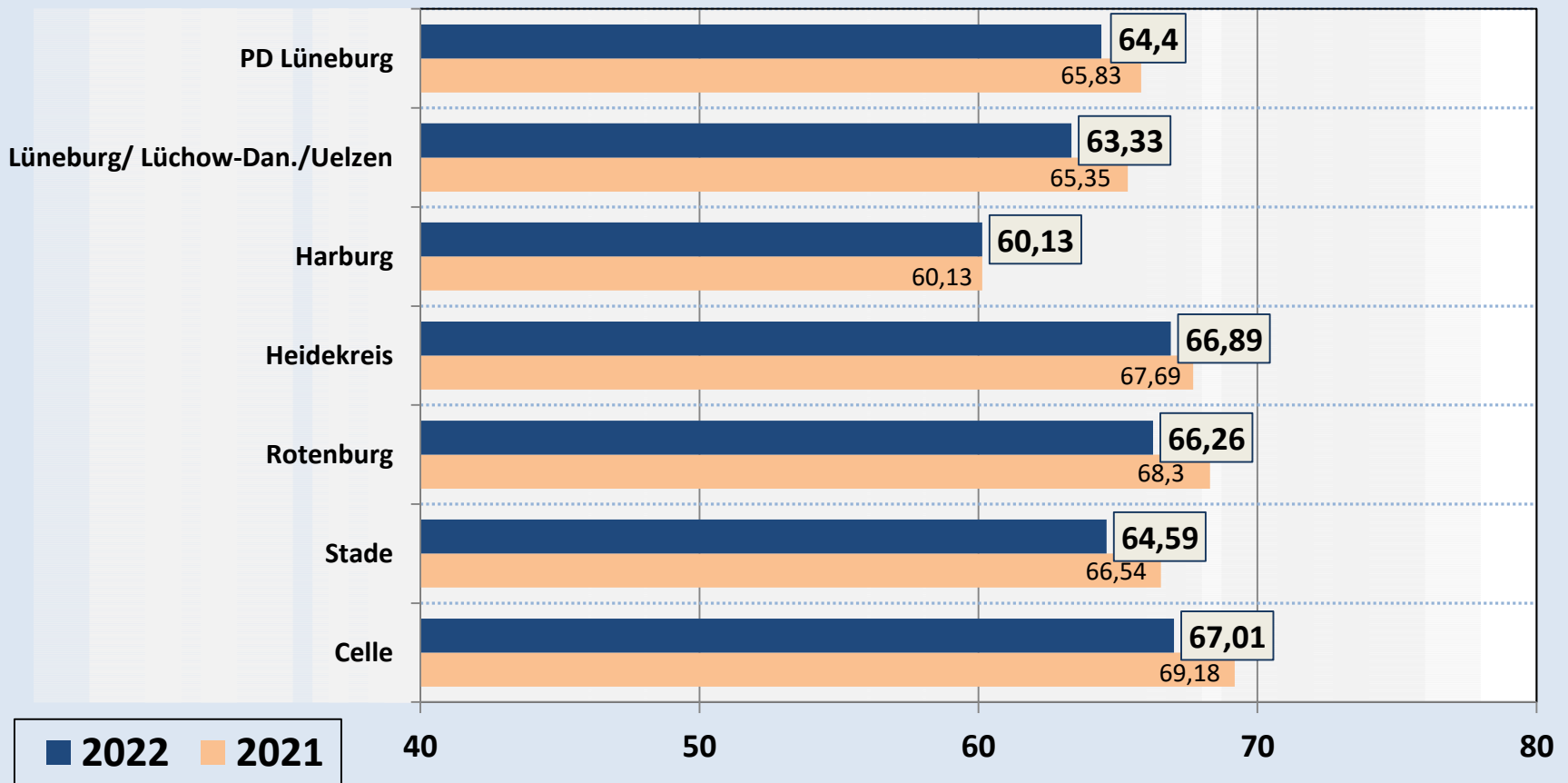


POLIZEIINSPEKTION
LÜNEBURG/LÜCHOW-DANNENBERG/UELZEN

Polizeiliche Kriminalstatistik 2022

Polizeiinspektionen im Vergleich

Aufklärungsquoten (in Prozent)





POLIZEIINSPEKTION
LÜNEBURG/
LÜCHOW-DANNENBERG/
UELZEN



Straftaten

Hansestadt und Landkreis

Lüneburg

(exkl. Amt Neuhaus)



Straftatenverteilung auf die Landkreise

Anzahl Fälle	LK Lüneburg inklusive Hansestadt			Veränderungen	
	2021	2022	MW*	2021/2022	MW/2022
insgesamt	11.915	12.702	12.265	787	437
aufgeklärt	7.575 (AQ 62,11%)	7.470 (AQ 58,81%)	7.364	203	106
Straftaten gg. das Leben	10	20	11	10	9
Sexualdelikte	311	293	189	-18	104
Rohheitsdelikte	1.929	2.376	1.883	447	493
...Raubdelikte	84	76	100	-8	-24
...Körperverletzungsdelikte	1.191	1.488	1.243	297	245
...Bedrohung	411	597	302	186	295

*BJ 2017 - 2021



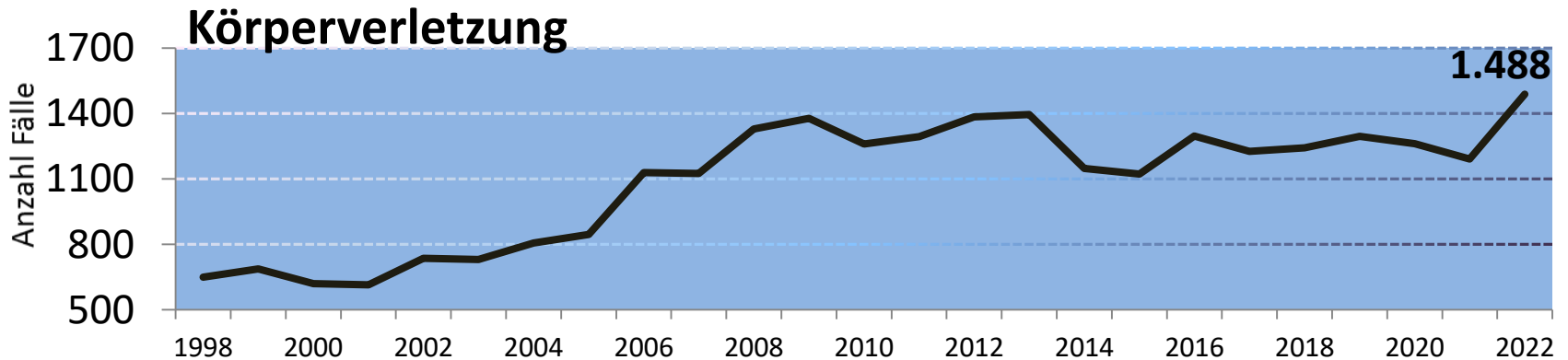
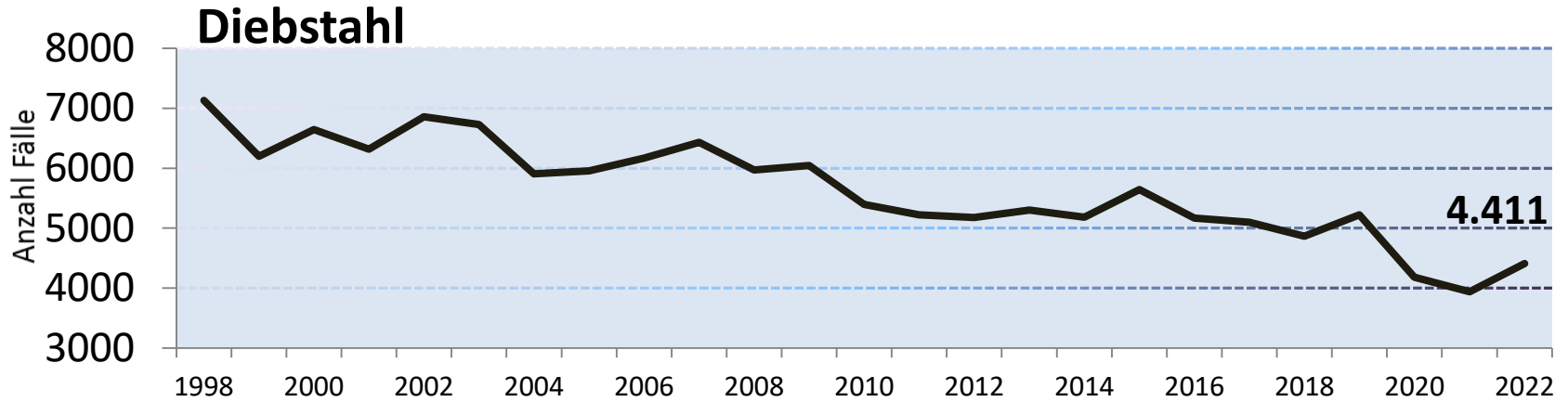
Straftatenverteilung auf die Landkreise

Anzahl Fälle	LK Lüneburg inklusive Hansestadt			Veränderungen	
	2021	2022	MW*	2021/2022	MW/2022
Diebstahlsdelikte (gesamt)	3.941	4.411	4.663	470	-252
..ohne erschwerende Umstände	1.908	2.218	2.372	310	-154
..unter erschwerenden Umständen	2.033	2.193	2.290	160	-97
<i>davon Haus- und Wohnungseinbruch</i>	178	152	261	-26	-109
<i>davon an/aus Kfz</i>	154	215	237	61	-22
Fahrraddiebstahl (gesamt)	1.081	1.310	1.087	229	223
Ladendiebstahl (gesamt)	568	672	856	104	-184
Sachbeschädigungen	1.448	1.646	1.446	198	200

*BJ 2017 - 2021



Kriminalitätsverlauf des Landkreises Lüneburg





POLIZEIINSPEKTION
LÜNEBURG/
LÜCHOW-DANNENBERG/
UELZEN



Straftaten

Stadt Lüchow und Landkreis

Lüchow-Dannenberg

(inkl. Amt Neuhaus)



Straftatenverteilung auf die Landkreise

Anzahl Fälle	Stadt Lüchow und LK Lüchow-Dannenberg			Veränderungen	
	2021	2022	MW*	2021/2022	MW/2022
insgesamt	2.412	2.845	2.428	433	417
aufgeklärt	1.932 (74,80%)	2.132 (74,94%)	1.718	330	414
Straftaten gg. das Leben	1	7	4	6	3
Sexualdelikte	78	79	61	1	18
Rohheitsdelikte	445	579	431	134	148
... <i>Raubdelikte</i>	10	8	9	-2	-1
... <i>Körperverletzungsdelikte</i>	289	387	299	98	88
... <i>Bedrohung</i>	112	139	71	27	68

*BJ 2017 - 2021



Straftatenverteilung auf die Landkreise

Anzahl Fälle	Stadt Lüchow und LK Lüchow- Dannenberg			Veränderungen	
	2021	2022	MW*	2021/2022	MW/2022
Diebstahlsdelikte (gesamt)	519	656	620	137	36
..ohne erschwerende Umstände	318	431	368	113	63
..unter erschwerenden Umständen	201	225	252	24	-27
<i>davon Haus- und Wohnungseinbruch</i>	40	20	42	-20	-22
<i>davon an/aus Kfz</i>	8	16	20	8	-4
Fahrraddiebstahl (gesamt)	43	86	75	43	11
Ladendiebstahl (gesamt)	75	112	79	37	33
Sachbeschädigungen	296	297	332	1	-35

*BJ 2017 - 2021



POLIZEIINSPEKTION
LÜNEBURG/
LÜCHOW-DANNENBERG/
UELZEN



Straftaten

Hansestadt und Landkreis

Uelzen



Straftatenverteilung auf die Landkreise

Anzahl Fälle	Stadt und LK Uelzen			Veränderungen	
	2021	2022	MW*	2021/2022	MW/2022
insgesamt	4.679	5.790	4.872	1.111	918
aufgeklärt	3.234 (71,49%)	3.911 (67,55%)	3.303	559	608
Straftaten gg. das Leben	11	8	6	-3	2
Sexualdelikte	138	187	90	49	97
Rohheitsdelikte	768	1.033	773	265	260
...Raubdelikte	17	40	32	23	8
...Körperverletzungsdelikte	488	672	526	184	146
...Bedrohung	173	207	124	34	83

*BJ 2017 - 2021



Straftatenverteilung auf die Landkreise

Anzahl Fälle	Stadt und LK Uelzen			Veränderungen	
	2021	2022	MW*	2021/2022	MW/2022
Diebstahlsdelikte (gesamt)	1.160	1.654	1.514	494	140
..ohne erschwerende Umstände	726	979	921	253	58
..unter erschwerenden Umständen	434	675	593	241	82
<i>davon Haus- und Wohnungseinbruch</i>	37	64	76	27	-12
<i>davon an/aus Kfz</i>	17	38	71	21	-33
Fahrraddiebstahl (gesamt)	232	325	260	93	65
Ladendiebstahl (gesamt)	216	320	283	104	37
Sachbeschädigungen	506	622	535	116	87

*BJ 2017 - 2021



POLIZEIINSPEKTION
LÜNEBURG/LÜCHOW-DANNENBERG/UELZEN

Polizeiliche Kriminalstatistik 2022

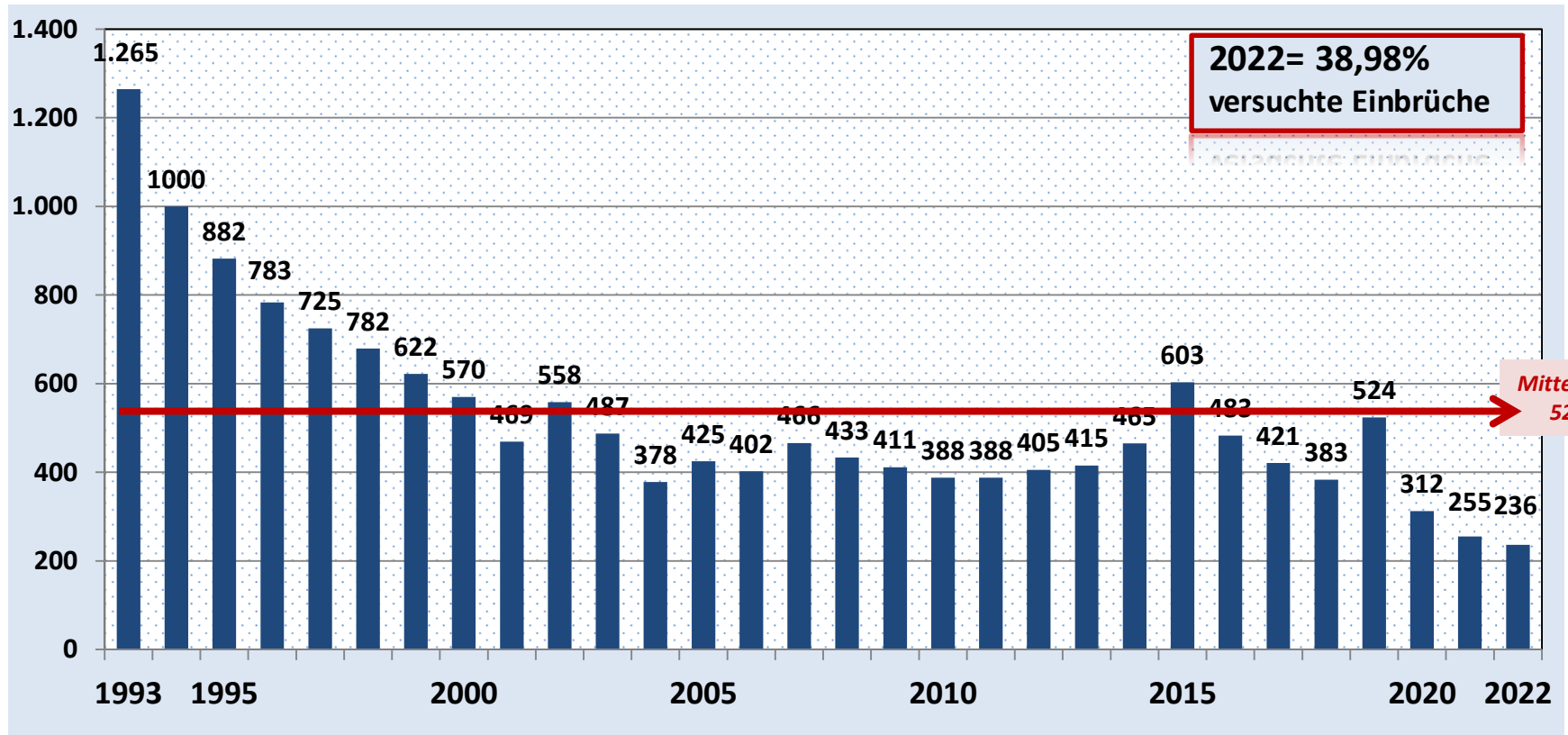
Themenschwerpunkt ***Haus- und*** ***Wohnungseinbrüche***

Weniger Einbrüche (-19 Taten / -7,45 Prozent)

Aufklärungsquote: 33,90% (2021: 24,71%)



Haus- und Wohnungseinbruchdiebstahl - Fallzahlenentwicklung Zuständigkeitsbereich PI Lüneburg/Lüchow-Dannenberg/Uelzen - Langzeitbetrachtung -





POLIZEIINSPEKTION
LÜNEBURG/LÜCHOW-DANNENBERG/UELZEN

Polizeiliche Kriminalstatistik 2022

Themenschwerpunkt ***Fahrraddiebstähle***

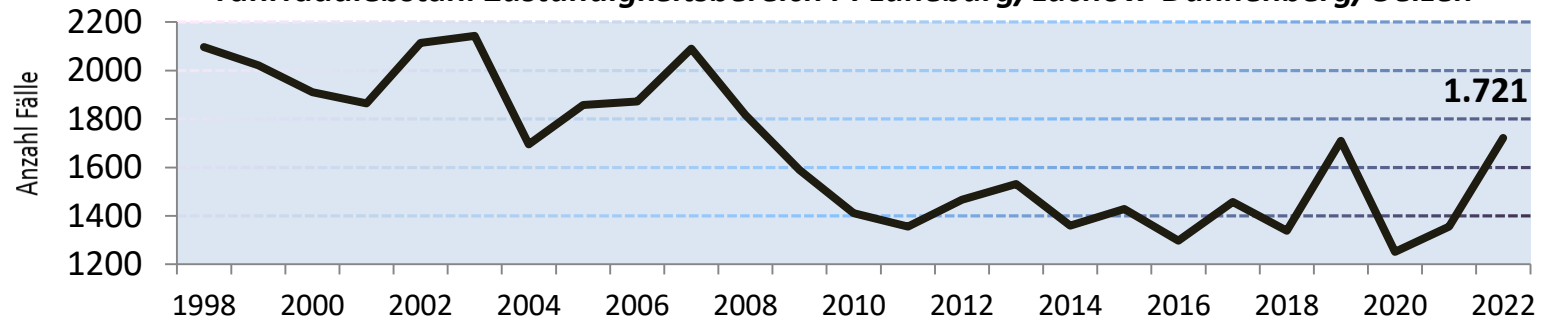
Aufklärungsquote PI gesamt:
11,8% (2021: 9,81%)



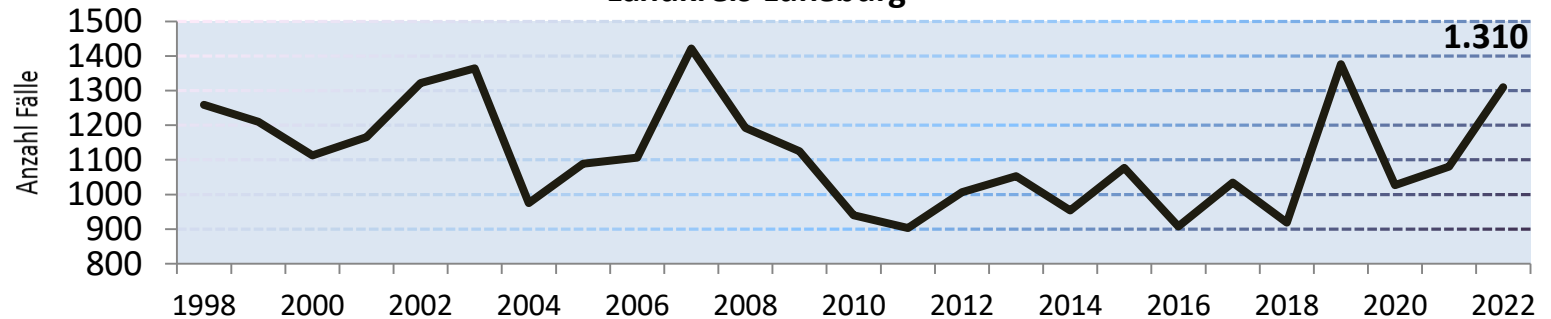
POLIZEIINSPEKTION LÜNEBURG/LÜCHOW-DANNENBERG/UELZEN

Polizeiliche Kriminalstatistik 2022

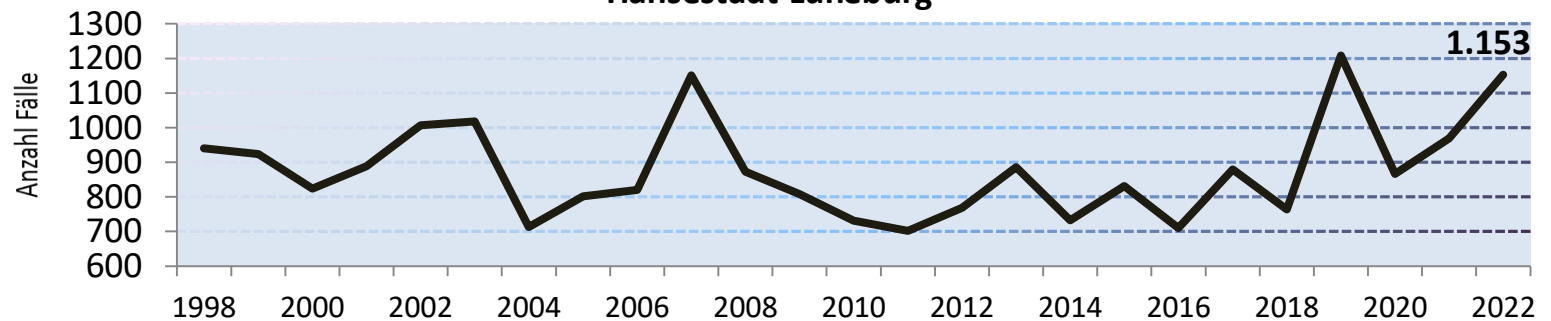
Fahrraddiebstahl Zuständigkeitsbereich PI Lüneburg/Lüchow-Dannenberg/Uelzen



Landkreis Lüneburg



Hansestadt Lüneburg





Themenschwerpunkt ***Gewalt-/Rohheitsdelikte***

Rohheitsdelikte:

**Die Anzahl der Fälle ist stark gestiegen (+846/+26,93%).
Anstieg der Raubdelikte (+13 auf 124 Fälle)
und der Körperverletzungsdelikte (+579 auf 2.547 Fälle).**

Gewaltdelikte:

Anstieg um 30,50 Prozent (190 Fälle).

**Alkohol-/Drogeneinfluss bei Körperverletzungen:
von 2.155 TV standen 554 unter Alkohol-/ Drogeneinfluss.**



Gewalt gegen Polizeivollzugsbeamte
Zuständigkeitsbereich PI Lüneburg/Lüchow-Dannenberg/Uelzen

Anzahl Fälle		Anzahl Opfer		Anzahl Tatverdächtige	
2021	2022	2021	2022	2021	2022
162	214	379	515	144	181

(Opfer Polizist, Anzahl TV: SsTB –Echtzählung)



Gewalt gegen Rettungskräfte*
Zuständigkeitsbereich PI Lüneburg/Lüchow-Dannenberg/Uelzen

	2018	2019	2020	2021	2022
Anzahl bekannt gewordener Fälle	4	9	8	8	15
Anzahl Opfer	5	15	10	12	27

***Rettungsdienste mit Feuerwehr**



Themenschwerpunkt

Häusliche Gewalt

2022: 974 Taten (2021: 813)

Bundeseinheitliche Definition (seit 2021)

„Häusliche Gewalt beinhaltet alle Formen körperlicher, sexueller oder psychischer Gewalt und umfasst familiäre sowie partnerschaftliche Gewalt. Häusliche Gewalt liegt vor, wenn die Gewalt zwischen Personen stattfindet, die in einer familiären oder partnerschaftlichen Beziehung zusammenwohnen. Sie liegt auch vor, wenn sie unabhängig von einem gemeinsamen Haushalt innerhalb der Familie oder in aktuellen oder ehemaligen Partnerschaften geschieht.“



POLIZEIINSPEKTION
LÜNEBURG/LÜCHOW-DANNENBERG/UELZEN

Polizeiliche Kriminalstatistik 2022

Eine Initiative von:
Runder Tisch - Gegen Gewalt in der Familie und Sparkassenstiftung Lüneburg

Sparkassenstiftung
Lüneburg

FAMILIE VERBINDET!

[WWW.gegen-gewalt-in-der-familie.de](http://www.gegen-gewalt-in-der-familie.de)

FAMILIE SCHÜTZT!

[WWW.gegen-gewalt-in-der-familie.de](http://www.gegen-gewalt-in-der-familie.de)

Eine Initiative von:
Runder Tisch - Gegen Gewalt in der Familie und Sparkassenstiftung Lüneburg

Sparkassenstiftung
Lüneburg

FAMILIE STÄRKT!

[WWW.gegen-gewalt-in-der-familie.de](http://www.gegen-gewalt-in-der-familie.de)

Eine Initiative von:
Runder Tisch - Gegen Gewalt in der Familie und Sparkassenstiftung Lüneburg

Sparkassenstiftung
Lüneburg

FAMILIE WÄRMT!

[WWW.gegen-gewalt-in-der-familie.de](http://www.gegen-gewalt-in-der-familie.de)



Themenschwerpunkt Clan-Kriminalität



Kampf gegen Clan-Kriminalität

Die Polizei hat in und um Lüneburg erneut einen erfolgreichen Schlag gegen die Drogen- und Clan-Kriminalität geführt: Einsatzkräfte durchsuchten Wohnungen und Geschäftsräume. » Seite 3 Foto: phs

POLIZEI-TICKER

Die nächste Razzia

80 Einsatzkräfte stürmen Wohnungen und eine Gartenlaube

Lüneburg. Zum zweiten Mal binnen weniger Tage hat die Polizei in Lüneburg und im Landkreis eine großangelegte Razzia durchgeführt. Nachdem am Montag kiloweise Marihuana und Amphetamin entdeckt worden waren (LÜNEPOST berichtete), hielt sich die Ausbeute diesmal in Grenzen: Nicht näher bezeichnetes Beweismaterial, kleine Mengen Drogen und die Schlüssel zu einem Auto wurden in insgesamt acht Wohnungen, Geschäften und in einer Gartenlaube sichergestellt. Das Auto zum Schlüssel soll nun eingezogen werden – es könnte durch Drogengeschäfte finanziert worden sein.

Auch dieser Einsatz mit über 80 teils schwer bewaffneten Kräften ist nach Polizeiangaben Teil der Ermittlungen gegen einen 26-jährigen Haupttäter und mehrere Komplizen. Sie werden alle der sogenannten Clankriminalität zugerechnet. /p



MARTIALISCHES BILD: Am Weißen Turm in Lüneburg gab es in dieser Woche schon den zweiten Einsatz mit Spezialheiten der Polizei. Foto: phs



Rauschgiftdelikte - Betäubungsmittelgesetz ***Zuständigkeitsbereich PI Lüneburg/Lüchow-Dannenberg/Uelzen***

Anzahl Fälle	PI Lüneburg/Lüchow-Dannenberg/Uelzen			Veränderungen	
	2021	2022	MW*	2021/2022	MW/2022
insgesamt	1.710	1.532	1.445	- 178	87
aufgeklärt	1.635 (AQ 95,61%)	1.484 (AQ 96,87%)	1.386	- 151	98
<i>...davon Handel und Schmuggel</i>	205	191	194	-8	- 3
<i>...davon unerlaubte Einfuhr in nicht geringer Menge</i>	3	0	1	-3	- 1

*BJ 2017 - 2021



POLIZEIINSPEKTION
LÜNEBURG/LÜCHOW-DANNENBERG/UELZEN

Polizeiliche Kriminalstatistik 2022

Themenschwerpunkt ***Cybercrime***



Cybercrime

Zuständigkeitsbereich PI Lüneburg/Lüchow-Dannenberg/Uelzen

Anzahl Fälle		Anzahl aufgeklärte Fälle		Anzahl Tatverdächtige	
2021	2022	2021	2022	2021	2022
244	268	125	129	109	118

(SsTB –Echtzählung)



POLIZEIINSPEKTION
LÜNEBURG/LÜCHOW-DANNENBERG/UELZEN

Polizeiliche Kriminalstatistik 2022

Themenschwerpunkt ***Straftaten zum Nachteil älterer*** ***Menschen (SäM)***

**„Schockanrufe, Enkeltrick, Falsche Polizeibeamte,
WhatsApp-Betrug & Co“:
steigende Fallzahlen sowie
umfangreiche Ermittlungs- und Präventionsmaßnahmen**



Präventionskampagnen

weiterleiten, teilen, darüber sprechen

So schützen Sie sich:

- misstrauisch sein
- kein Geld überweisen
- keine Wertsachen übergeben
- Polizei verständigen

**Enkeltrick
Schockanrufe
Falscher
Polizeibeamter**



Nicht mit mir!
Ich rufe selbst die Polizei 110 an

Weitere Informationen auch unter www.polizei-beraetigrechte-polizei-lueenburg.de

gemeinsam gegen „Schockanrufe, Enkeltrick, Falscher Polizeibeamter, WhatsApp-Betrug & Co“

Ein neuen Weg schlägt die Polizei in der Region in ihrer Präventionsarbeit ein und startet in dieser Woche eine Präventionskampagne, um nicht nur Seniorinnen und Senioren über Messenger-Dienste zu erreichen. ►mehr

Warnung auf vier Rädern

In den kommenden Wochen fährt ein Präventionsbus durch Lüneburg. Er warnt vor allem Seniorinnen vor Betrugsmaschinen

VON MORITZ KONSTANTIN

Lüneburg. „Nicht mit mir“. So heißt die neue Kampagne der Polizeiinspektion. Sie warnt vor Betrugsmaschinen über das Telefon oder in Messengerdiensten. Die Täter geben sich dabei etwa als Familienmitglied, Bankmitarbeiter oder Polizeibeamter aus und versuchen so, ältere Menschen zum Überweisen von Geld zu überreden. Betroffene wurden davon derart überrascht, dass sie tatsächlich Beträge von bis zu 10.000 Euro überwiesen, erklärt Polizeisprecher Kai Richter.



- ▶ Schockanrufe
- ▶ Enkeltrick
- ▶ Falscher Polizeibeamter

Ik will Di wat!
Ik bün plietsch un rop de 110

Polizei Lüneburg
Gepostet von Kai Richter · 3 Tage ·

„Weiterleiten, teilen und darüber sprechen!“ -> Machen Sie mit! - Polizei geht neue Wege und startet Präventionskampagne über Messenger-Dienste ++ gemeinsam gegen „Schockanrufe, Enkeltrick, Falscher Polizeibeamter, WhatsApp-Betrug & Co“ ++ kurze Hinweise und Aufklärung ++

#polizeilig #polizeidan #polizeilue #sicherheitundwendland #sicherfuerrich... Mehr anzeigen



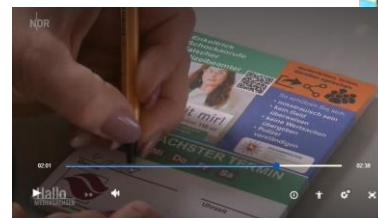
15.940 Erreichte Personen 227 Interaktionen [Beitrag bewerben](#)

Du, POK Frank Dreyer und 35 weitere Personen 12 Mal geteilt

[Gefällt mir](#) [Kommentieren](#) [Teilen](#)



Präventionskampagnen



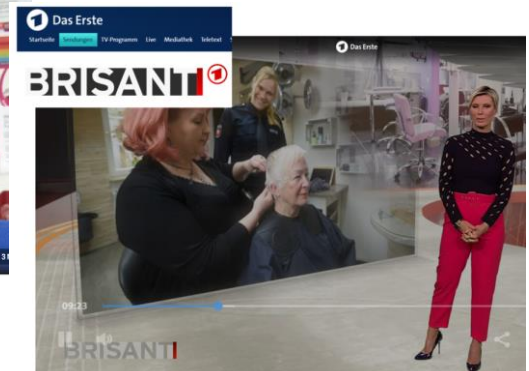
Polizei Lüneburg klärt über Betrüger auf - im Friseursalon



Polizei Lüneburg klärt über Betrüger auf - im Friseursalon

Stand: 08.03.2023 10:08 Uhr

Die Polizei im Nordosten Niedersachsens geht ungewöhnliche Wege, um gegen Betrüger vorzugehen - und zwar direkt in Friseursalons, um dort über Schockanrufer und falsche Polizisten aufzuklären.





POLIZEIINSPEKTION
LÜNEBURG/LÜCHOW-DANNENBERG/UELZEN

Polizeiliche Kriminalstatistik 2022

Zeitreihen
(2017 – 2022)
ausgesuchter
Delikte

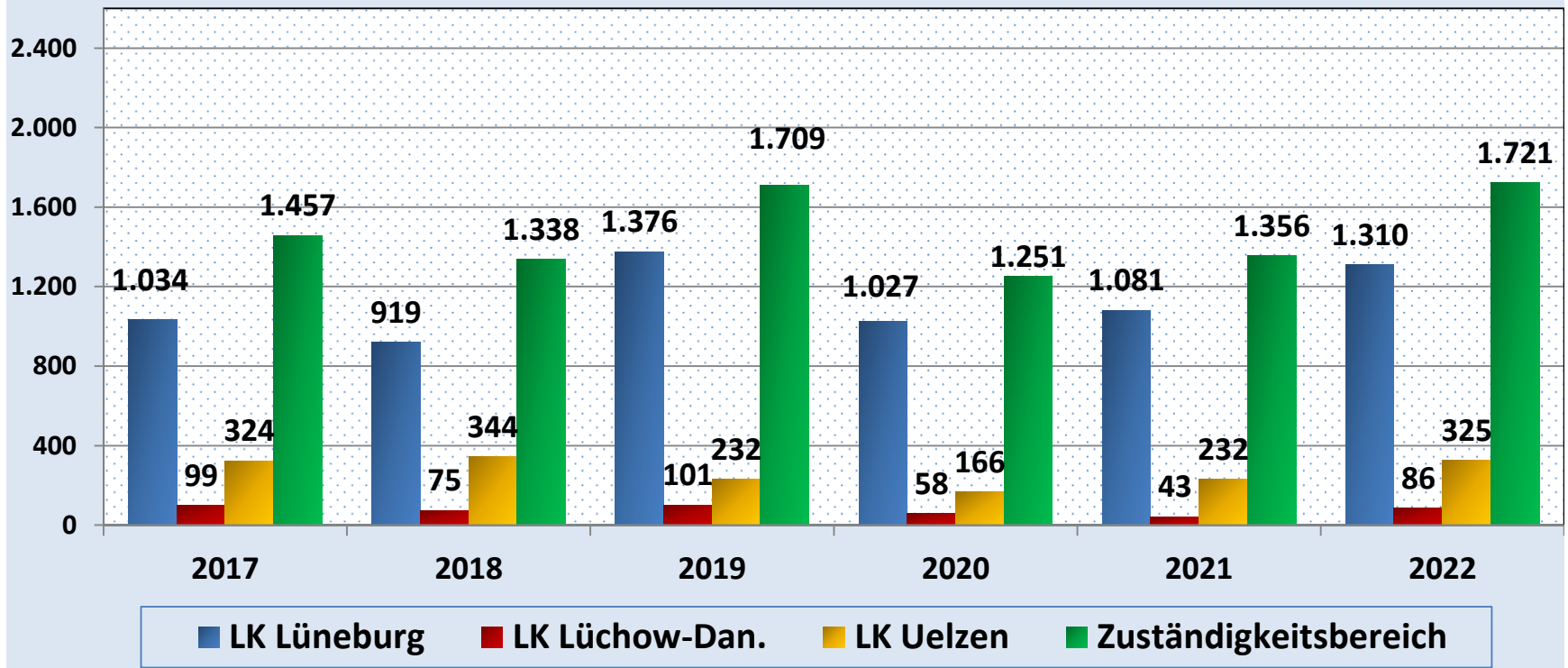


POLIZEIINSPEKTION
LÜNEBURG/LÜCHOW-DANNENBERG/UELZEN

Polizeiliche Kriminalstatistik 2022

Der Anteil der Fahrraddiebstahlsdelikte stieg 2022 um 365 Fälle (+26,92%).

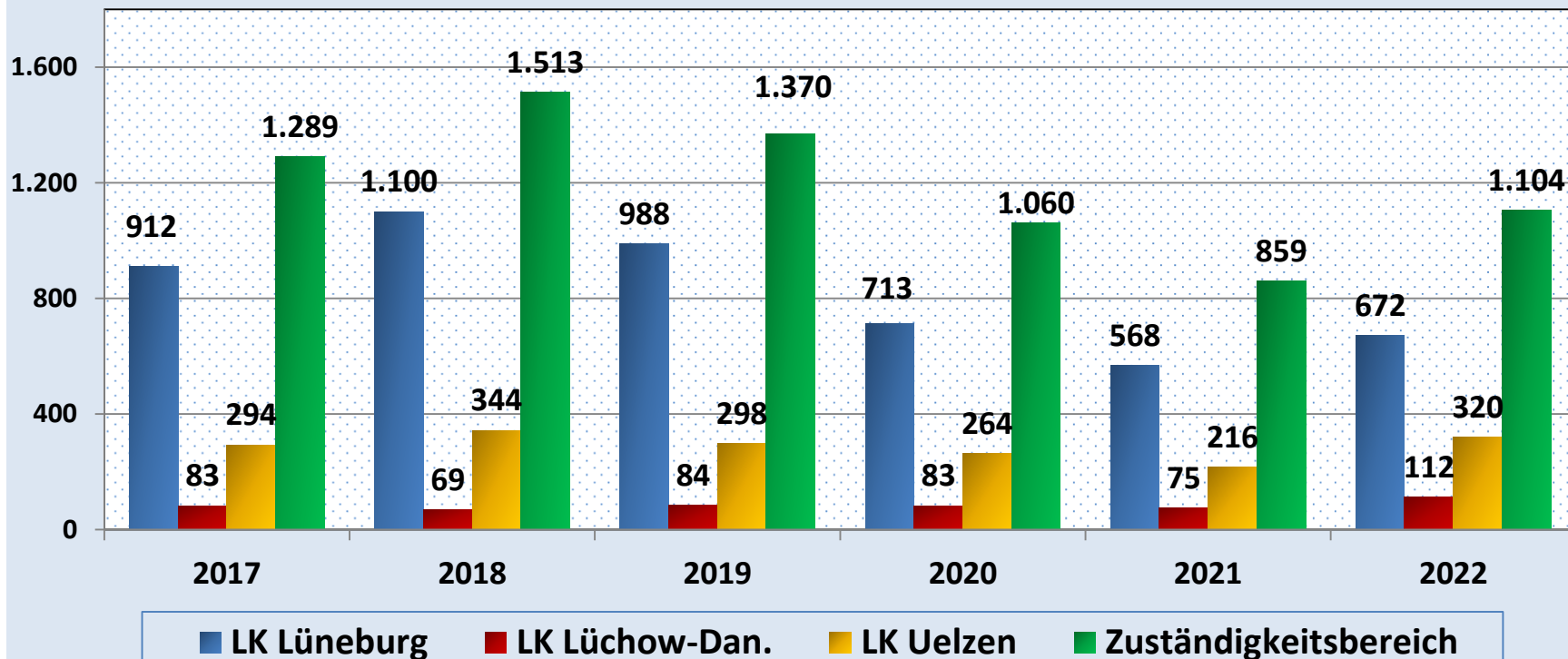
Fahrraddiebstahl





Im Zuständigkeitsbereich stieg 2022 die Anzahl der bekanntgewordenen Fälle deutlich zum Vorjahr um 245 Fälle (+28,52%) .

Ladendiebstahl



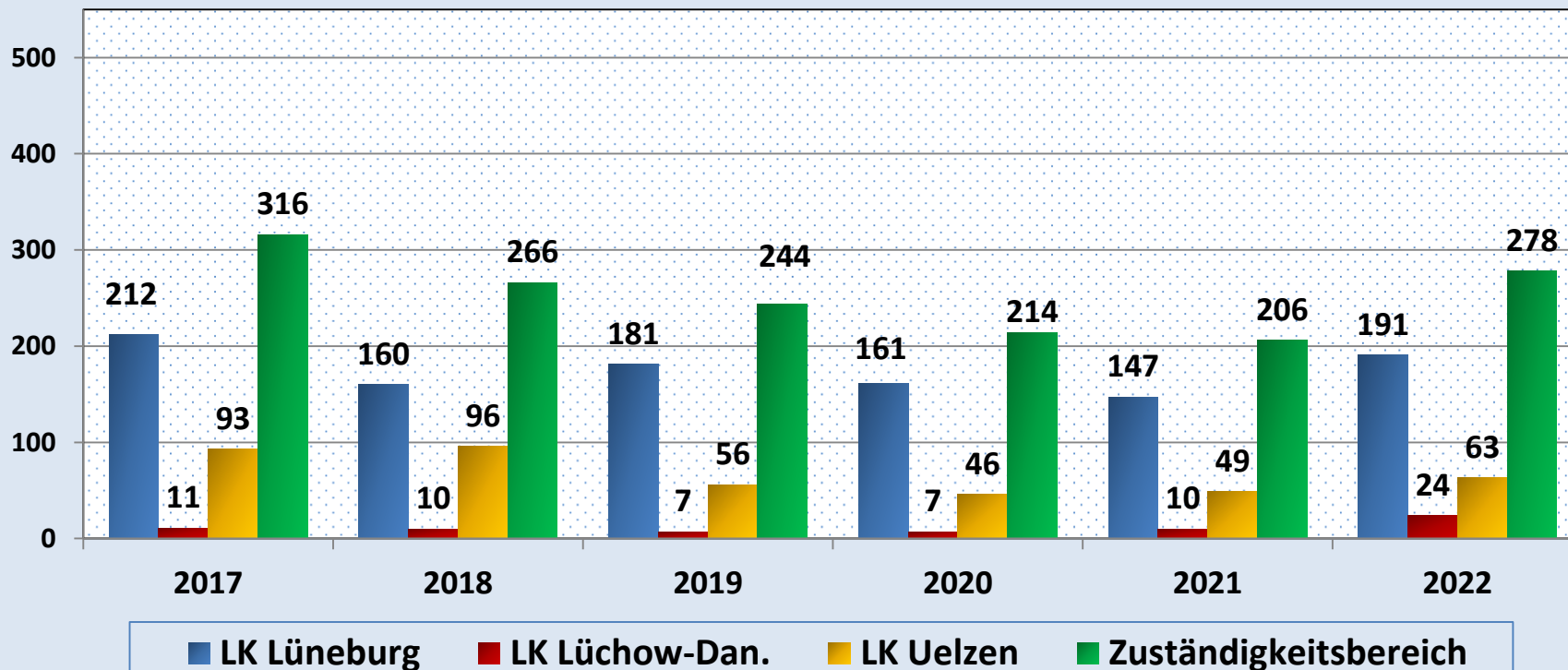


POLIZEIINSPEKTION
LÜNEBURG/LÜCHOW-DANNENBERG/UELZEN

Polizeiliche Kriminalstatistik 2022

Die Fallzahlen für den einfachen und schweren Taschendiebstahl waren im Zuständigkeitsbereich seit fünf Jahren rückläufig und stiegen 2022 um 72 Fälle.

Taschendiebstahl



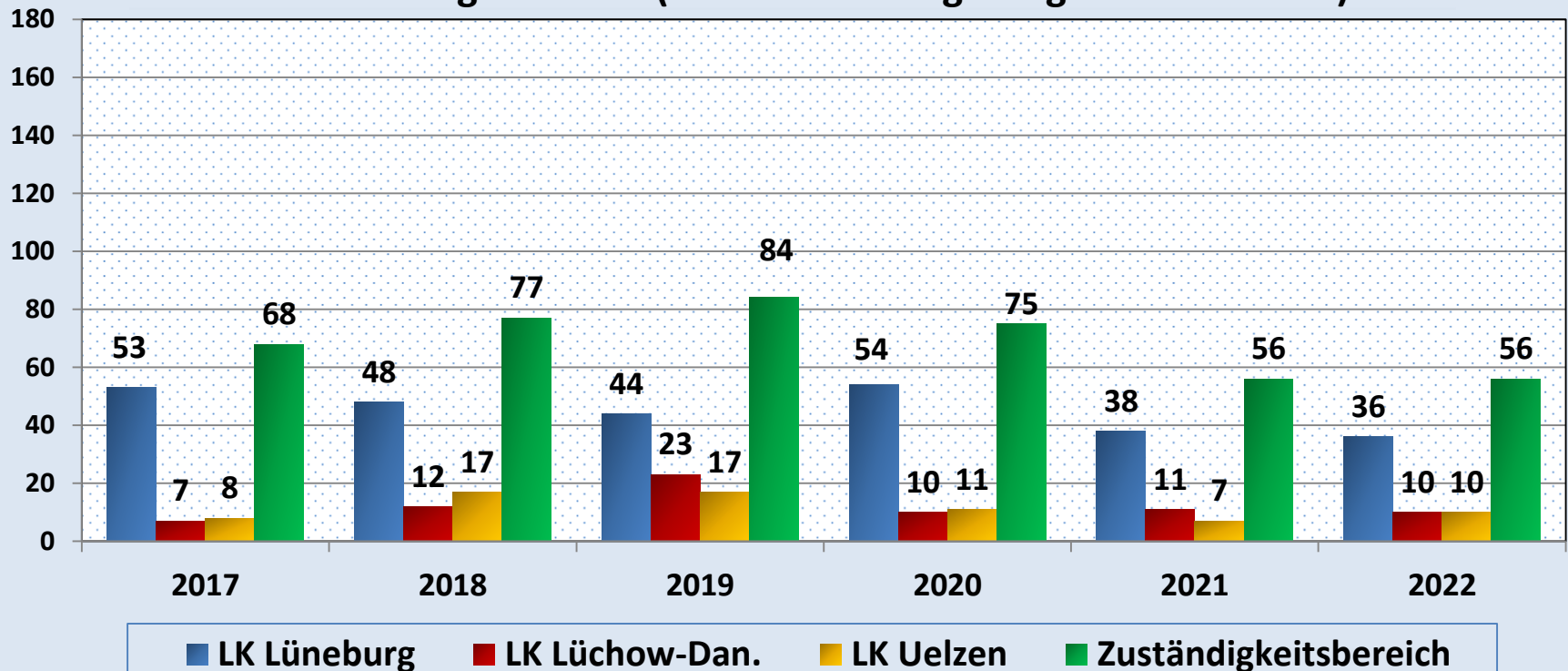


POLIZEIINSPEKTION
LÜNEBURG/LÜCHOW-DANNENBERG/UELZEN

Polizeiliche Kriminalstatistik 2022

Die Fallzahl für den Kraftfahrzeugdiebstahl blieb unverändert (56 Fälle).

Kraftfahrzeugdiebstahl (einschl. unbefugte Ingebrauchnahme)

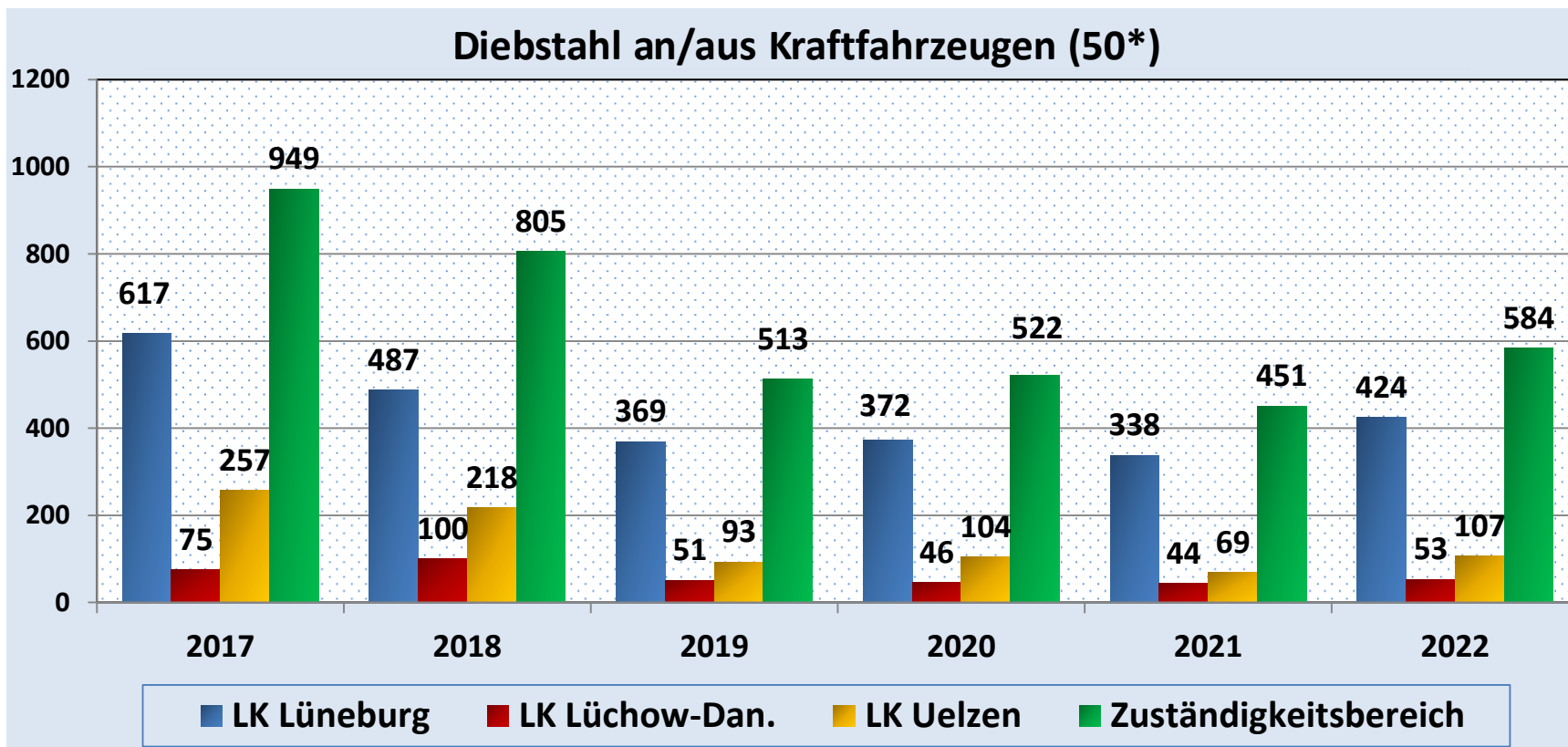




POLIZEIINSPEKTION
LÜNEBURG/LÜCHOW-DANNENBERG/UELZEN

Polizeiliche Kriminalstatistik 2022

Der Anteil bei den Diebstahlsdelikten an/aus Kraftfahrzeugen stieg im Vergleich zum Vorjahr um 133 auf 584 Fälle (+29,49%).



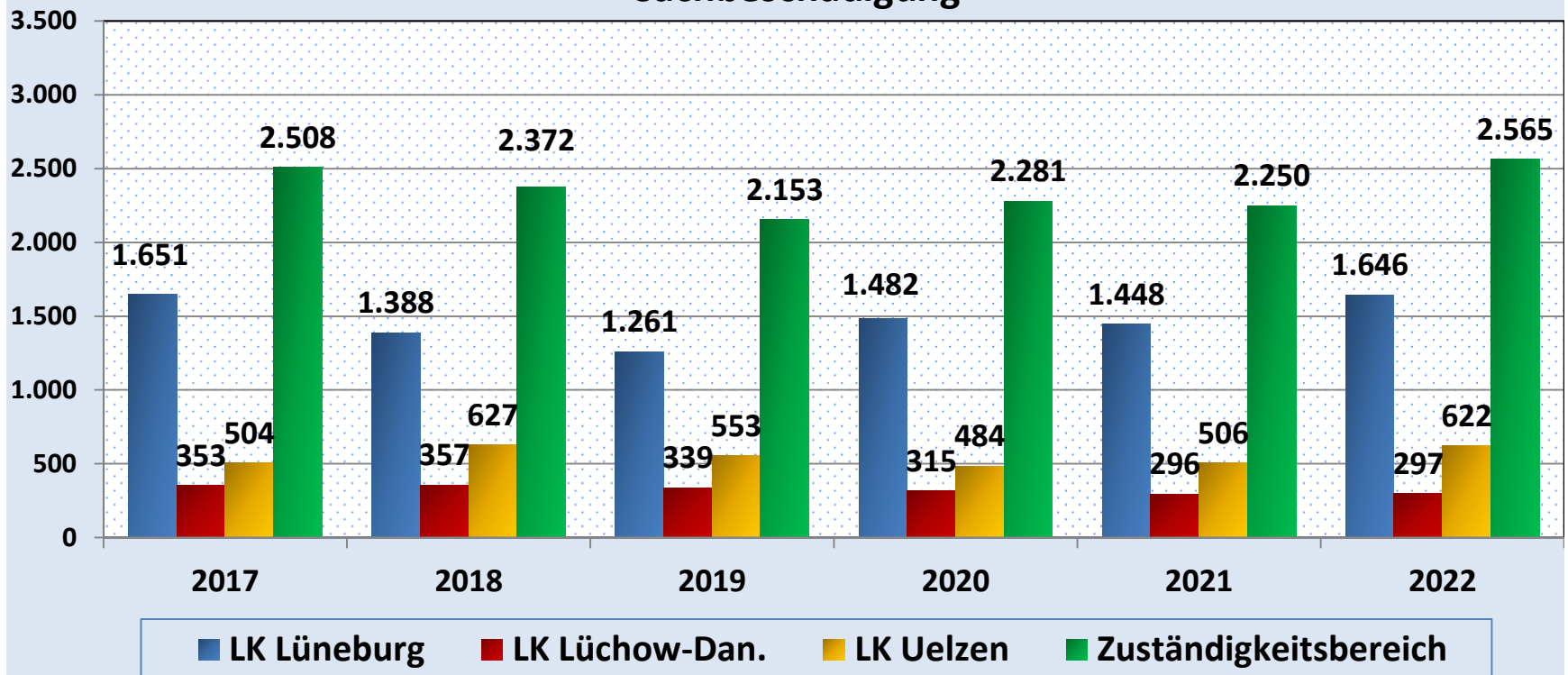


POLIZEIINSPEKTION
LÜNEBURG/LÜCHOW-DANNENBERG/UELZEN

Polizeiliche Kriminalstatistik 2022

Die Anzahl der Sachbeschädigungen stiegen im Vergleich zum Vorjahr um 315 Fälle (+14%).

Sachbeschädigung





POLIZEIINSPEKTION
LÜNEBURG/
LÜCHOW-DANNENBERG/
UELZEN



Angaben zu Tatverdächtigen

(Zählweise: SsTB – Echtzählung)



Tatverdächtige

Zuständigkeitsbereich PI Lüneburg/Lüchow-Dannenberg/Uelzen

	Anzahl Fälle	Anzahl TV	davon:			
			Nicht- deutsche	Flücht- linge*	Junge TV	davon Minder- jährige
<i>PI gesamt</i>	21.337	9.045	1.922	501	2.037	1.267
Landkreis Lüneburg	12.702	4.904	1.180	316	1.074	666
Hansestadt Lüneburg	9.010	3.183	880	215	728	461
Landkreis Lüchow-Dan.	2.845	1.541	248	48	380	240
Landkreis Uelzen	5.790	2.766	526	152	632	385

(SsTB –Echtzählung)

Zahlenwerte können voneinander abweichen – Zuständige Dienststelle / Tatortbereiche (LK).

*Asylbewerber/Schutzberechtigte/Flüchtlinge/mit Duldung/unerl. Aufenthalt



POLIZEIINSPEKTION
LÜNEBURG/
LÜCHOW-DANNENBERG/
UELZEN



Angaben zur Kriminalität junger Menschen



Kriminalität junger Menschen (1)

Tatverdächtige	Kinder		Jugendliche		Heranwachsende	
	2021	2022	2021	2022	2021	2022
0 Tötungsdelikte	0	0	0	0	0	6
1 Sexualdelikte	36	29	92	84	31	42
2 Rohheitsdelikte	61	85	210	228	207	240
3 Diebstahl einfach	96	169	161	268	83	114
4 Diebstahl schwer	18	23	82	112	30	58
5 Vermögensdelikte	10	11	92	87	128	135
6 Sonst. Straftaten	82	95	213	230	155	166
7 Strafrechtl. Nebengesetze	19	12	218	200	248	237
Alle Delikte	267	366	788	901	697	770
Veränderung (%)	+37,08%		+14,34%		+10,47%	

(SsTB –Echtzählung)



Kriminalität junger Menschen (2)

Tatverdächtige	gesamt	Alkohol	Anteil in %
Alle Altersklassen (Junge TV)			
männlich	1.518	150	9,88%
weiblich	519	11	2,12%
Kinder			
männlich	249	0	0,00%
weiblich	117	0	0,00%
Jugendliche			
männlich	665	36	5,41%
weiblich	236	4	1,69%
Heranwachsende			
männlich	604	114	18,87%
weiblich	166	7	4,22%

(SsTB –Echtzählung)



Kriminalität junger Menschen(3)

Tatverdächtige					
(Zeitreihe)	2018	2019	2020	2021	2022
Kinder	327	255	233	267	365
männlich	233	167	164	171	248
weiblich	94	88	69	96	117
Jugendliche	867	858	810	785	899
männlich	659	626	611	605	663
weiblich	208	232	199	180	236
Heranwachsende	720	743	824	693	763
männlich	593	627	672	536	597
weiblich	127	116	152	157	166
Gesamt unter 21 Jahre (Junge TV)	1.914	1.856	1.867	1.745	2.027

(RTB –Zählweise)



POLIZEIINSPEKTION
LÜNEBURG/
LÜCHOW-DANNENBERG/
UELZEN



Zusammenfassung



Bewertung der PKS 2022 (der gesamten PI)

- Fallzahlen auf Vor-Corona-Niveau – jedoch parallel Anstieg der Fallzahlen (21.337 Fälle) bei leichtem Rückgang der Aufklärungsquote auf 63,33%
- HWE: „30-Jahre-Tiefstwert“ (236 Einbrüche) – fast 40 Prozent (38,98 %) der Taten scheitern
- deutlicher Anstieg bei den Rohheitsdelikten, insbesondere KV und Bedrohung – dazu Rückgänge bei Raub-Delikten
- weiterhin „niedrige Fallzahlen“: bei Diebstahlsdelikten, u.a. Laden- und Pkw-Diebstählen
- Anstieg bei Straftaten gegen die sex. Selbstbestimmung – insbesondere Verbreitung von pornografischer Schriften
- „Sorgenkind“ Fahrraddiebstahl



Maßnahmenplan für das Jahr 2023

- *Fortsetzung der Bekämpfung der Straßenkriminalität*
- *Fortsetzung der Bekämpfung der Drogen- und Clankriminalität*
- *Fortsetzung Drogenerkennung im Straßenverkehr und Konzept „ganzheitliche“ Verkehrskontrollen*
- *Fortführung des Konzepts zur Bekämpfung von Haus- und Wohnungseinbruchdiebstählen*
- *Intensivierung der Maßnahmen in den Themenfeldern „Fahrraddiebstahl“ und „KiPo“*
- *Fortführung der erfolgreichen Präventionskampagnen (Verkehrs- und Kriminalprävention)*