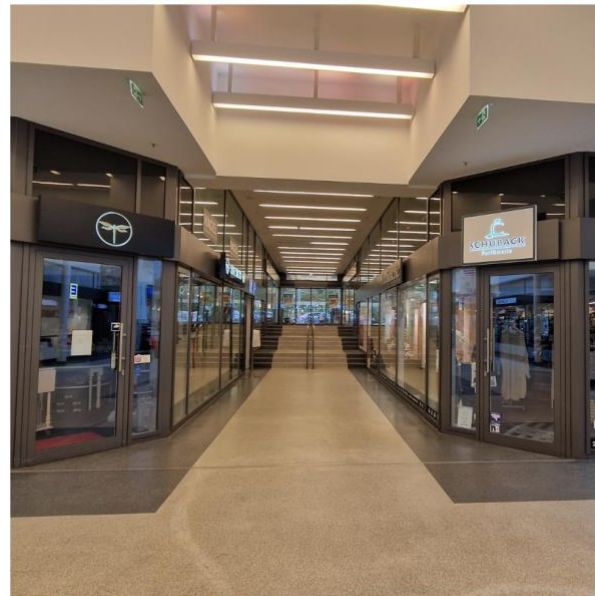


Pressemitteilung

Bruhn feiert 50 Jahre Pöseldorf Center

- 22 Geschäfte auf 4.500 Quadratmetern
- Immobilie mit Promifaktor



Hamburg. 16.11.2022. In Hamburg-Pöseldorf ist das Pöseldorf Center eine Institution. Am 24.11.2022 feiert die Shopping-Passage ihr 50-jähriges Bestehen. Gebaut hat sie die Unternehmensgruppe Hermann Friedrich Bruhn, die bis heute Eigentümerin und Betreiberin des Centers ist. In der Jubiläumswoche erwartet die Besucherinnen und Besucher ein stilvolles Unterhaltungsprogramm.

Die Eröffnung des Centers zwischen Milchstraße, Mittelweg und Brodersweg im exklusiven Hamburger Stadtteil Pöseldorf sorgte 1972 in der Stadt für Aufsehen. Denn der Gründer der Unternehmensgruppe, Hermann Friedrich Bruhn sen., versprach, „Pöseldorf für alle zugänglich zu machen, ohne etwas von dessen Atmosphäre zu verlieren“. Es sollte ein neues Ladenviertel entstehen, in dem die Menschen „nach Herzenslust einkaufen können, ohne den Namen ‚Pöseldorf‘ mitzubezahlen“.

Dieser Plan ging auf und das Center entwickelte sich schnell zum Mittelpunkt des Quartiers – auch dank des gastronomischen Angebots: Die „Köpi-Quelle“ mit ihrem langen Tresen setzte zeitweise mehr Fassbier um als jede andere Kneipe in Hamburg. Das legendäre „Daitokai“ galt seinerzeit als bestes japanisches Restaurant der Stadt. Für Furore sorgte das „Fit for Fun“-Restaurant, das 1998 im Pöseldorf Center eröffnete. „In der Speisekarte markierten rote Kreuze überdurchschnittlich vitaminreiche Gerichte und grüne Kreuze die „Slim line“ – also besonders kalorienarme Gerichte.



Außerdem gab es schon ein vielfältiges vegetarisches Angebot. Anfang der 2000er-Jahre musste man Monate im Voraus einen Tisch reservieren, um hier einen Platz zu bekommen“, erinnert sich Kay Brahmst. Er ist Geschäftsführer der BCM Center Management GmbH. Diese managt als Tochterunternehmen der Unternehmensgruppe Hermann Friedrich Bruhn sowohl eigene Shoppingcenter als auch Immobilien anderer Eigentümer.

Modernisierung 2005

Im Jahr 2005 entschloss sich Hermann Friedrich Bruhn, Geschäftsführer der Unternehmensgruppe, das Pöseldorf Center umfangreich modernisieren zu lassen. Die ehemals offene Passage erhielt ein Glasdach, sodass eine attraktive innenliegende Ladenstraße entstand. Die Einzelhandelsgeschäfte wurden nach innen verlagert. Die Flächen an der Außenseite des Centers, zum Mittelweg hin, sind seitdem Gastronomie- und Dienstleistungsbetrieben vorbehalten. Außerdem modernisierte die Unternehmensgruppe Hermann Friedrich Bruhn die Tiefgarage und stattete sie mit moderner Parkhaustechnik aus. Die ehemaligen Büroflächen des „Kinoverlags“ der Verlagsgruppe Milchstraße in den Obergeschossen wurden in Wohnraum umgewandelt. Auf diese Weise entstanden 45 neue Mietwohnungen.

Mieter der ersten Stunde

Das Pöseldorf Center gehört zu den traditionsreichsten Häusern der Unternehmensgruppe Hermann Friedrich Bruhn. Noch heute bildet es den Mittelpunkt des Quartiers und bietet auf 4.500 Quadratmetern Platz für 22 Geschäfte. Ein Mieter der ersten Stunde ist der EDEKA-Markt Niemerszein – früher noch unter der Marke „Spar“. Er verfügt gleichzeitig auch über die größte Fläche in dem Objekt. Die Parfümerie Schuback – ehemals „PIP. Parfümerie in Pöseldorf – und die Deutsche Bank sind ebenfalls schon seit 1972 Mieter im Center. Neben den Gewerbeflächen gehören 150 Mietwohnungen zur Immobilie.

Immobilie mit Promifaktor

Ein Ort mit Promifaktor war das Pöseldorf Center schon immer: Früher hatte der Sänger Draf Deutsch hier seine Wohnung. Schauspieler Klausjürgen Wussow und seine Ehefrau waren Stammkunden im Schuhhaus Gundlach. Noch heute kaufen Schauspielerinnen und Schauspieler, Moderatorinnen und Moderatoren sowie andere Prominente gern in der Passage ein.

Klangvolles Jubiläum

In der Jubiläumswoche vom 21. bis 26.11.2022 gibt es im Pöseldorf Center ein stilvolles Unterhaltungsprogramm für die Besucherinnen und Besucher. Klaviermusik in unterschiedlichen Inszenierungen transportiert das Motto „Ein klangvolles Jubiläum“: zum Mitmachen als klingende Treppe und „Walking Piano“, zum Zuhören und Staunen als rollendes oder magisches Klavier. Am 23. und 24.11.2022 steht außerdem ein winterlicher Walking Act auf dem Programm.



Weitere Informationen unter www.poeseldorfcenter.de

Über die Unternehmensgruppe Hermann Friedrich Bruhn:

Die Unternehmensgruppe Hermann Friedrich Bruhn wurde 1954 gegründet. Sie ist als Projektentwickler, Bestandshalter, Verwalter und Asset Manager von Wohn- und Gewerbeimmobilien überwiegend am Standort Hamburg tätig. Ein Schwerpunkt liegt dabei auf dem Management von Handelsimmobilien. Zum Bestand der Unternehmensgruppe zählen aktuell 1.600 Wohnungen und 80.000 Quadratmeter Gewerbefläche. www.bruhn.de

Bilder:

Das Pöseldorf-Center 1972 und 2022

Quelle: Unternehmensgruppe Hermann Friedrich Bruhn

Medienkontakt:

CCAW GmbH

Dr. Cathrin Christoph

Telefon: 040 609 4399-30

bruhn@ccaw-pr.de