

Cozy Lighting

Lampenwelt präsentiert gemütliche Lichtideen für dunkle Tage

Schlitz, 13. Oktober 2022 – Gerade in der dunklen Jahreszeit sehnen wir uns nach Wärme und Behaglichkeit. Das passende Licht kann viel dazu beitragen, dass wir uns in unseren vier Wänden geborgen und aufgehoben fühlen. Das Grundrezept für gemütliches Licht: warmweiße Leuchtmittel unter 3.300 Kelvin und eine harmonische, indirekte Lichtverteilung. Ebenfalls sind mehrere Lichtquellen als sogenannte Lichtinseln, zum Beispiel für die Leseecke, zu empfehlen. Je nach Geschmack tragen unterschiedliche Designfaktoren zum Cocooning-Konzept für die Wintermonate bei: Angefangen von harmonisch fließenden Formen mit vielen Rundungen über warme Farbtöne bis zu golden-metallisch reflektierenden Oberflächen ist der Gestaltungsspielraum für Leuchten groß. Auch natürliche Materialien wie zum Beispiel Holz oder Designs mit transluzenten Schirmen und Lochmustern zaubern Cozy-Flair pur. Eine weitere Option: Smarte Beleuchtung, bei der per Sprachbefehl oder Handy-App mit den Lichtfarben gespielt, gedimmt und Lichtroutinen für mehr Gemütlichkeit programmiert werden können. Lampenwelt.de stellt vor:

Harmonische Formen mit fließenden Rundungen

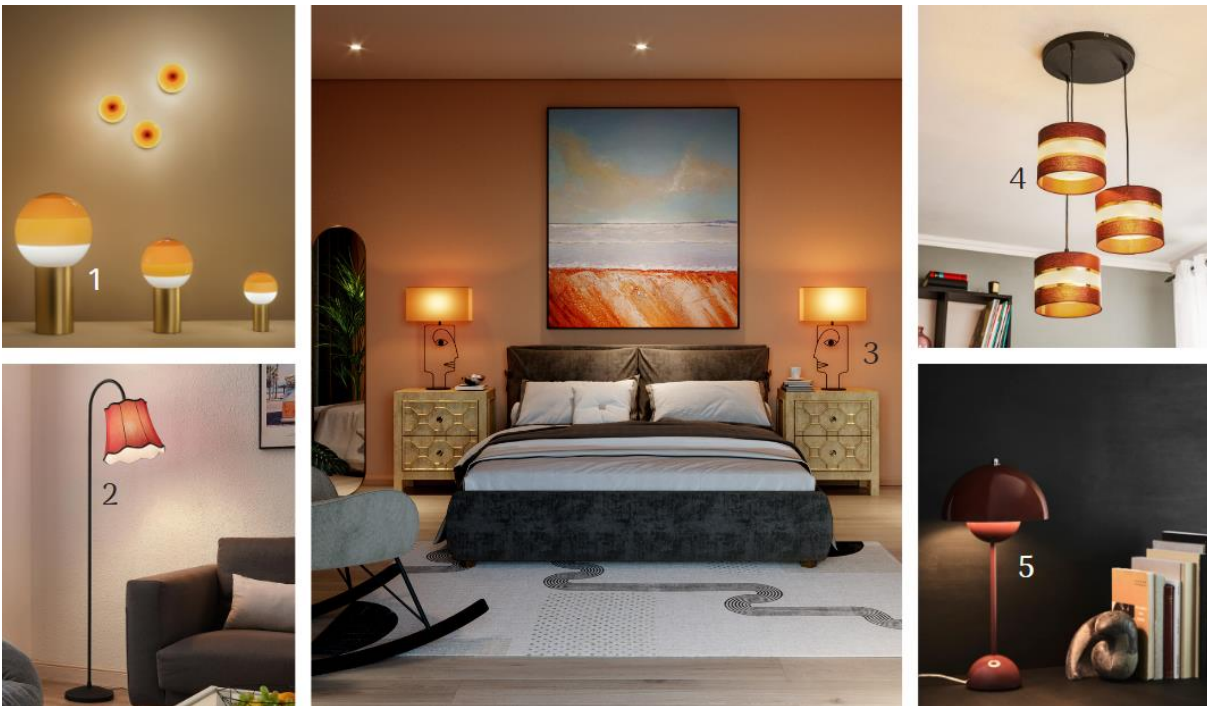
Stilelement und Ruhepol zugleich sind Leuchten mit harmonisch ausgewogenen Rundungen. In Kombination mit warmweißem, blendfreiem Licht tragen sie dazu bei, dass das Zuhause zum Kraftort wird. Als Materialien für diese Designoption eignen sich neben Glas und Metall auch Naturmaterialien wie Papier, Leinen und Abacá hervorragend.



(1) [Tischleuchte Musa 7402 aus Glas und Aluminium](#) (9515206, Vibia) | (2) [Tischleuchte Formakami JH18 aus Papier](#) (1076074, &Tradition) | (3) [Wandleuchte Grass L aus Abacá](#) (10001367, Forestier) | (4) [Hängeleuchte Rivage L aus Metall, Leinen, Holz und Glas](#) (6735090, Market Set) | (5) [LED-Kerzenhalter aus mundgeblasenem Glas](#) (3077039, Eva Solo) | ©Lampenwelt

Wohlfühlleuchten in warmen Farben

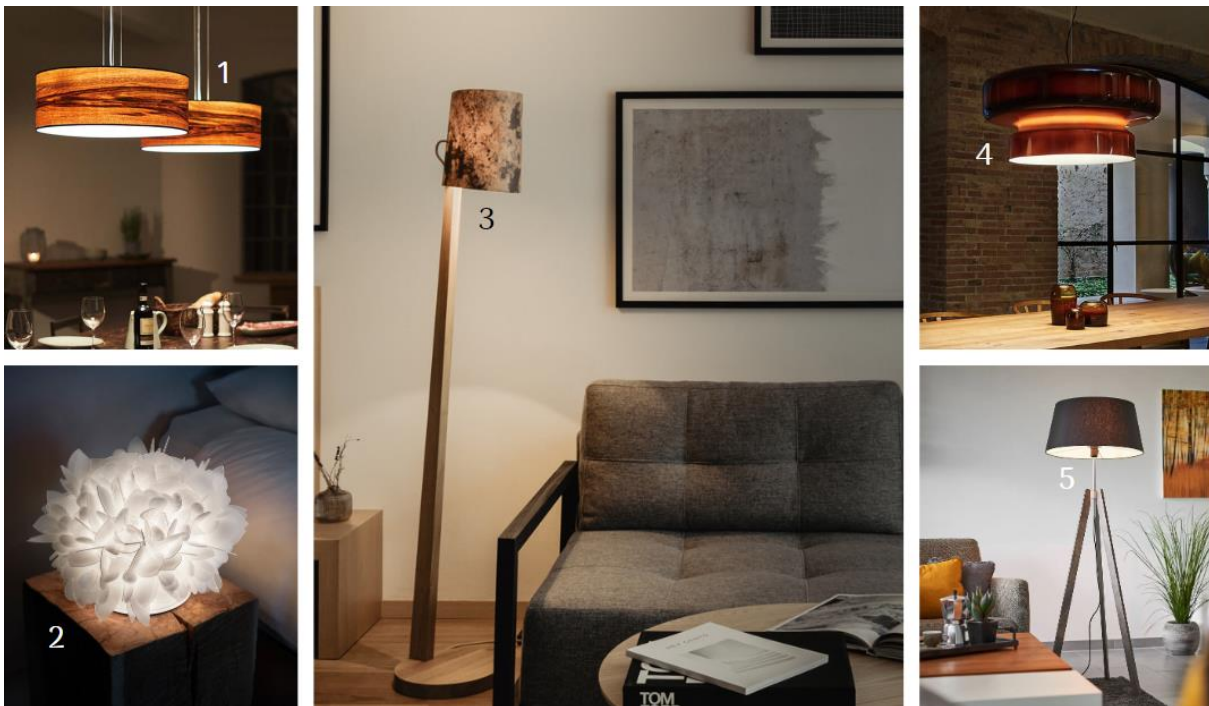
Wenn warme Farben von Sonnengelb über Orange bis zu Rotbraun von Licht durchflutet werden, ist positiver Stimmung harmonisch der Weg bereitet. Getragen werden die Farben von Textil ebenso wie von Glas oder Metall. Für ein Höchstmaß an Coziness lassen die Designs das Licht blendfrei in den Raum entweichen.



(1) [LED-Tischlampe Dipping Light M mit Kugelglas](#) (6739039, Marset) | (2) [Stoffstehlampe Binta mit rötlichem Stoffschirm mit Wellenrand](#) (9639447, Lucande) | (3) [Tischleuchte Face Wire Orange mit Baumwollschirm](#) (5517853, Kare) | (4) [Pendelleuchte Helen mit rotbraunem Stoffschirm](#) (4549305, Euluna) | (5) [Tischleuchte Flowerpot aus rotbraunem Stahl](#) (1076124, &Tradition) | ©Lampenwelt

Mit transluzenten Materialien zu mehr Achtsamkeit

Besonders anmutige Lichtspiele entstehen, wenn warmweißes Licht transluzente Lampenschirme durchflutet. Ausgefallene Materialien werden so in ihrer feinsten Struktur dargeboten. Dieser besondere Fokus der Leuchten auf die Materialien und deren Maserungen motiviert zu mehr Achtsamkeit und Entschleunigung im Alltag. Gerade in den Wintermonaten, in denen viel Zeit zuhause verbraucht wird, ein echter Gewinn fürs Wohlbefinden.



(1) [Hochwertige Pendelleuchte Discus aus nachhaltiger Produktion](#) (6127058, LeuchtNatur) | (2) [Tischleuchte Veli in weißer Opalflex®-Ausführung](#) (8503433, Slamp) | (3) [Stehleuchte 1411 aus Eichenholz aus Buntschiefer](#) (7594095, Almut von Wildheim) | (4) [LED-Hängeleuchte Bohemia aus bersteinfarbenem Polycarbonatschirm](#) (6739123, Marset) | (5) [Stehleuchte Thea mit grau gebeiztem Chintzschirm, made in Germany](#) (6722429, Rothfels) | ©Lampenwelt

Lichtmuster mit Flair

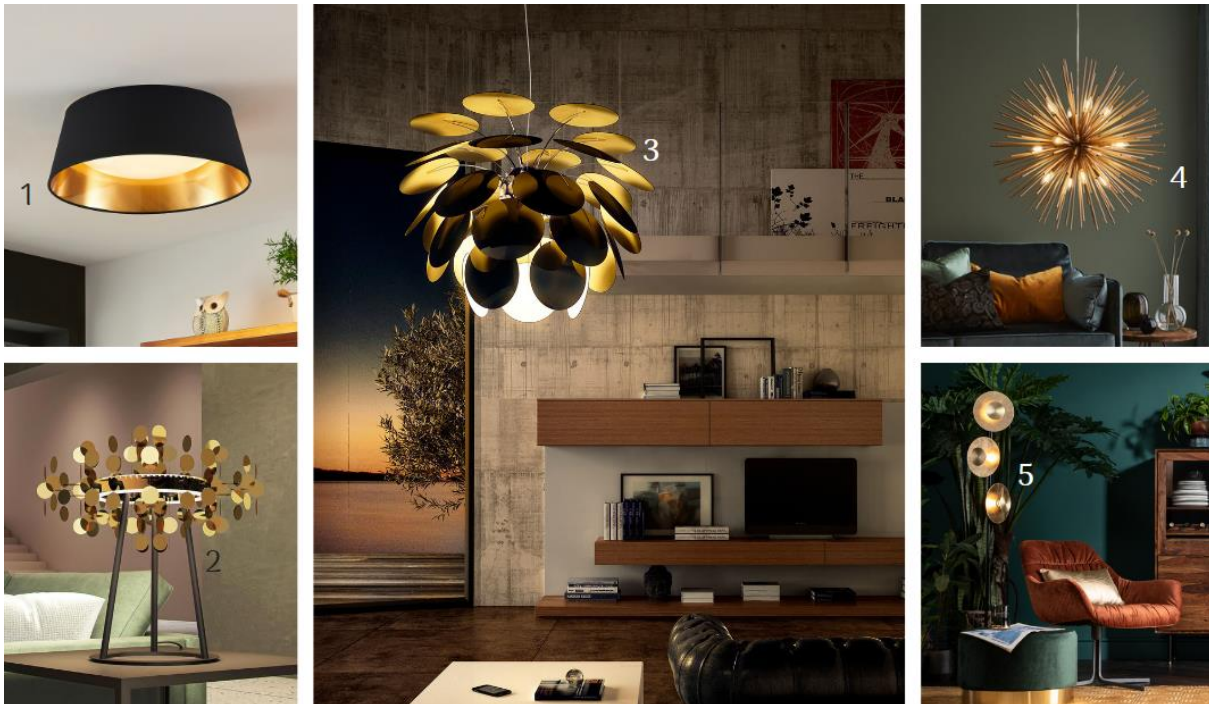
Nichts kann einem Raum mehr Coziness einhauchen als Licht- und Schattenspiele an den Wänden – erzeugt durch Leuchten mit kreativen Lochmustern. Wird dabei der Blick auf das Leuchtmittel teilweise freigegeben, bieten sich matte Kolben oder auch Filamentleuchtmittel an. Als Materialien kommen z.B. schwungvoll gewundene Metallspiralen, spielerisch gestapelte Eichenholzscheiben, Rattankörbe, Bambusfurnier-Elemente oder Buchenholzlamellen in Frage.



(1) [Deckenleuchte Vento aus Metall](#) (6089250, Euluna) | (2) [Tischleuchte Cloq mit Holzschirm](#) (2600559, Domus) | (3) [Wickham Tischleuchte aus Rattan](#) (10000755, PR Home) | (4) [Hängelampe Floral aus Bambus](#) (8605021, David Trubridge) | (5) [Tischleuchte Domita mit Buchenholzfinish](#) (1569105, Bover) | ©Lampenwelt

Edle Materialien mit golden reflektierenden Oberflächen

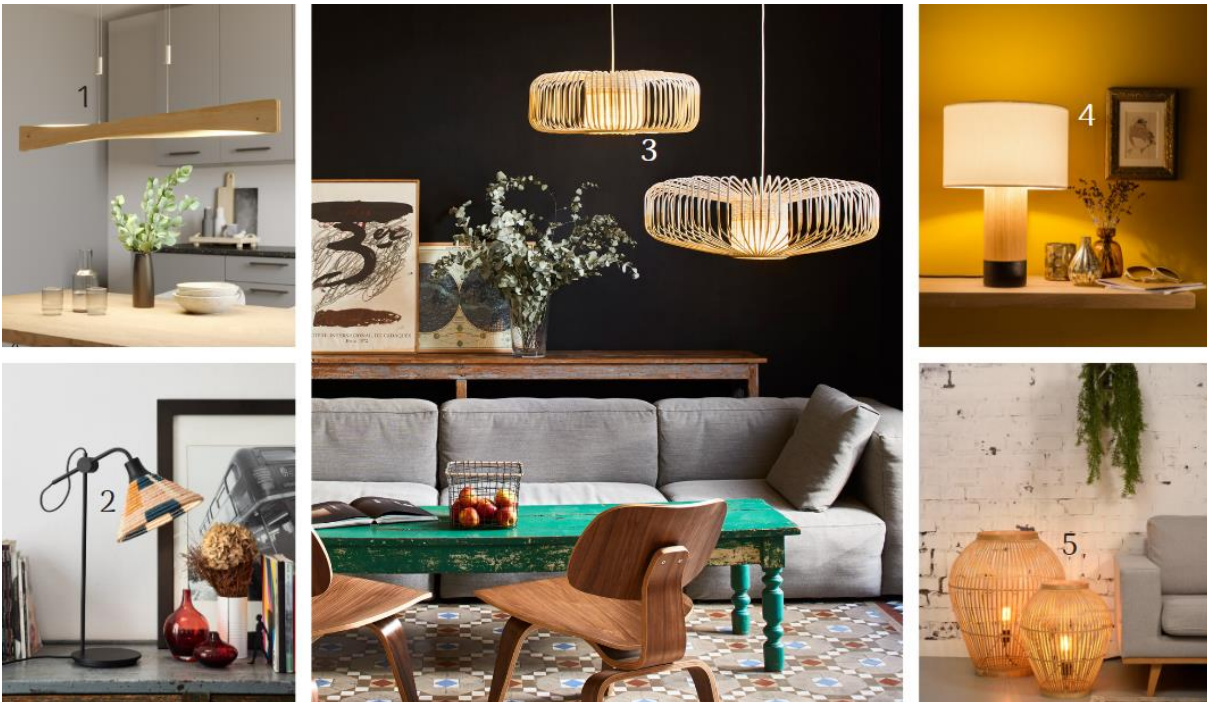
Besonderes Wohlfühlflair entsteht, wenn warmweißes Licht von gold- und messingfarbenen Oberflächen reflektiert wird. So erscheint die Illumination noch wärmer. Eine Kombination mit anderen Farbtönen von Schwarz bis Beige, gekonnte Materialmixe und filigrane Detailverliebtheit bringen noch mehr Pepp in die edlen Lichtdesigns. Mit diesen Leuchten kann die dunkle Jahreszeit kommen!



(1) [LED-Deckenleuchte Ibai in Schwarz-Gold](#) (8032458, Lindby) | (2) [LED-Tischleuchte Glimmo](#) (7602892, Lucande) | (3) [Pendelleuchte Discocó in Schwarz-Gold](#) (6739131, Marset) | (4) [Pendelleuchte Soleil in Goldanmutung](#) (6506272, Markslöjd) | (5) [Stehleuchte Disc Tre](#) (5517842, Kare) | ©Lampenwelt

Natürliche Materialien

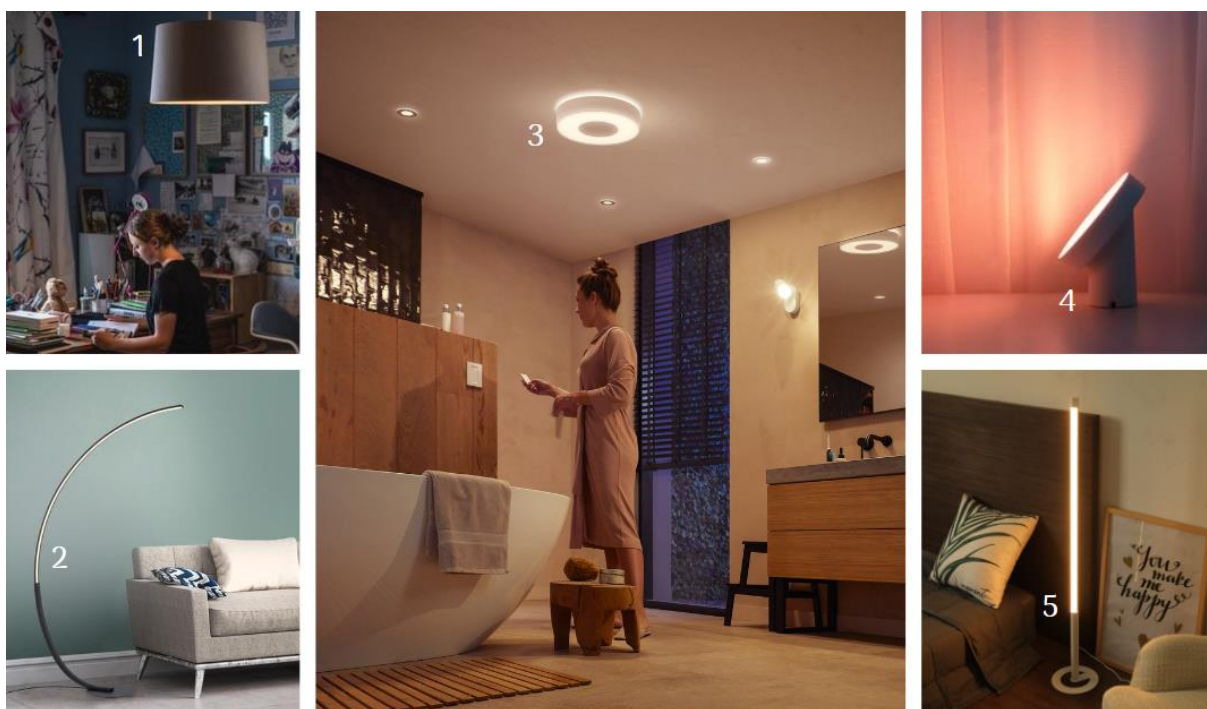
Die Natur in die eigenen vier Wände holen – das ist der Inbegriff der Gemütlichkeit. Allein durch die holzigen Brauntöne von Rattan, Abacá (Bananenhanf), Raffia (Blattfasern aus Palmblättern) und Bambus wirkt das Ambiente geerdet. Von warmem Licht umspielt zieht Coziness pur ein. Zu mehr Achtsamkeit verhelfen die Leuchten allein dadurch, dass sie aus nachwachsenden Rohstoffen in Handarbeit gefertigt werden. Dieser Spirit sorgt unweigerlich für positive Energie.



(1) [Höhenverstellbare LED-Pendellampe Lian mit einem länglichen Schirm aus hellem Eichenholz](#) (6722557, Rothfels) | (2) [Tischleuchte Parrot aus Abacá, Raffia & Metall](#) (10001475, Forestier) | (3) [Pendellampe Bamboo up XXL aus Bambus](#) (10001559, Forestier) | (4) [Tischleuchte Klippa aus Holz und Textil](#) (2600539, Domus) | (5) [Stehleuchte Tuvalu aus naturfarbenem Bambus](#) (5046074, Good & Mojo) | ©Lampenwelt

Smarte Lichtsteuerung für mehr Coziness

Ein smartes Lichtkonzept sorgt in vielerlei Hinsicht für Gemütlichkeit im Interieur: Zum einen können die vernetzten Leuchten ganz bequem vom Sofa aus per Sprachbefehl oder Handy-App gesteuert werden. Zum anderen lassen sich Lichtroutinen programmieren, die den Tagesablauf strukturieren und Raum für gemütliche Stunden schaffen: Wenn nämlich das Licht am Abend auf ein behagliches Warmweiß umgeschwitcht und je nach Stimmung sanft gedimmt wird. Auch bunte Farbtöne per Multicolour-Funktion können je nach Geschmack und Vorliebe für Gemütlichkeit sorgen.



(1) [LED-Hängeleuchte Twiggy Wood MyLight mit Appkontrolle](#) (3560573, Foscarini) | (2) [Stehlampe Q-VITO mit Fernbedienung und Appkontrolle](#) (10001459, Q-Smart-Home) | (3) [LED-Deckenleuchte Xamento](#) (7534308, Philips Hue) | (4) [LED-Tischleuchte Moa mit RGBW-Funktion](#) (10000458, Eco-Light) | (5) [LED-Stehleuchte Wandie mit RGBW-Funktion und Appkontrolle](#) (10000466, Eco-Light) | @Lampenwelt

Shops im deutschsprachigen Raum:

www.lampenwelt.de

www.lampenwelt.at

www.lampenwelt.ch

Über Lampenwelt:

Lampenwelt hat sich in 20 Jahren zum größten und erfolgreichsten Online-Pure-Player für Licht und Beleuchtung in Europa entwickelt. Das Unternehmen vertreibt seine Produkte in 18 Ländern über unterschiedliche Domains, darunter international z. B. über lights.co.uk in Großbritannien oder luminaire.fr in Frankreich. Lampenwelt steht für herausragenden Kundenservice, bietet ein Sortiment aus über 500 Marken und mehr als 50.000 Produkten und überzeugt durch hervorragende Delivery Experience. Geschäftskunden unterstützt Lampenwelt zudem durch professionelle Services im Bereich der Lichtplanung. Das Unternehmen ist Teil der LUQOM GROUP, Europas führendem Online-Spezialisten für Leuchten und Smart-Home-Produkte mit mehr als 60 E-Commerce Shops in 27 Ländern.

Pressekontakt:

Tina Ducke

T: 01752445611

presse@lampenwelt.de