

JAHRESPRESSEKONFERENZ STRENGER GRUPPE.

LUDWIGSBURG, 17. MÄRZ 2022



JAHRESPRESSEKONFERENZ 2022.

HERZLICH
WILLKOMMEN.

UKRAINE-SOFORTHILFE.



- > Sofort-Bereitstellung von Wohnraum für geflüchtete Mütter mit Kindern (Strenger Haus und Wohnstolz-Häuser in Bietigheim), erste Familie gestern angekommen
- > »Mitarbeiter-Patenschaften« für Geflüchtete in Vorbereitung
- > Geldspende an »Aktion Deutschland Hilft«
- > Sachspenden-Sammelaktion aus Mitarbeiterinitiative am ersten Tag

RÜCKBLICK AUF DAS GESCHÄFTSJAHR 2021.

DIE STRENGER GRUPPE 2021.



MISSION 1000 ACCOMPLISHED

- > Über 1.000 verkaufte und fertiggestellte Einheiten
- > 465 verkaufte Einheiten im Bauträgersegment
Verkaufswert ca. 225 Mio. €
- > Ca. 540 erfolgte Fertigstellungen/Übergaben, davon ca. 140 Übergaben an Mieter
- > Erstmals über 200 Mio. € Umsatz
(Verkauf und Gesamtleistung/Produktion)
- > Arkadien Ulm/Dornstadt und bislang größtes Baustolz-Projekt Augsburg-Oberhausen an Eigentümer und Mieter übergeben

DIE STRENGER GRUPPE 2021. AN FÜNF STANDORTEN STÄDTISCHE WETTBEWERBE GEWONNEN.



Insgesamt ca. 350 Wohneinheiten

- > Weil am Rhein
- > Heilbronn
(3 Baufelder auf BUGA Gelände)
- > Lübeck
- > Würzburg Hubland-Areal
- > Weingarten

DIE STRENGER GRUPPE 2021. AWARDS.



- > German Brand Award 2021
- > Immobilienmanager-Award 2021 in der Kategorie »Social Responsibility«
- > Top-Arbeitgeber Mittelstand 2021 von Focus Business und kununu
- > kununu Top Company 2022

MIETWOHNUNGSBAU ALS PRIORITÄT.

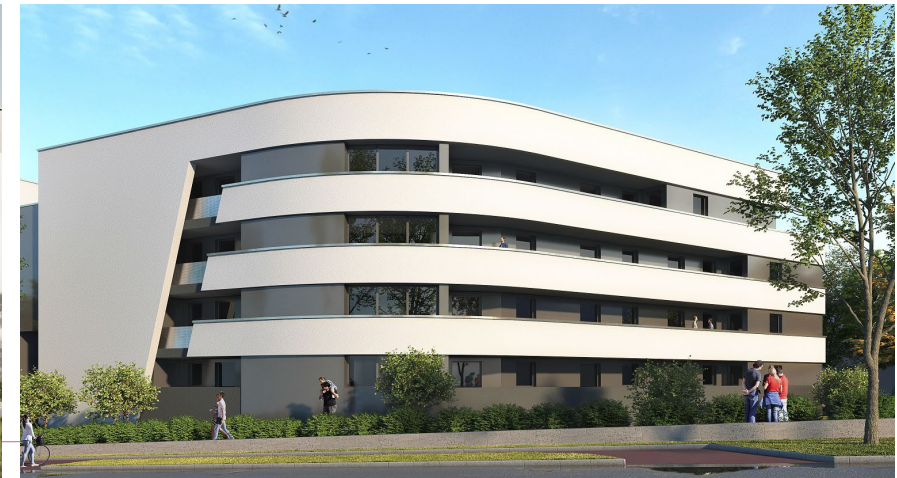
STRENGER IST PARTNER VON STÄDTEN UND GEMEINDEN IM MIETWOHNUNGSBAU.



In den letzten fünf Jahren ca. 450 Mietwohnungen geschaffen.

In der Region LB u.a. in

- > Strenger Haus
- > Baywa-Areal
- > Esslingen
- > Bietigheim



FERTIGSTELLUNG VON ÜBER 250 WOHNHEINHEITEN ZUR MIETE IN DEN KOMMENDEN ZWEI JAHREN.



Davon über 50 % geförderter Wohnungsbau,
Schaffung von zwei Kindertagesstätten.

Größte Projekte in:

- > Weil am Rhein
- > Asperg
- > Stuttgart-Bad Cannstatt
- > Augsburg-Tunnelstraße

Weitere Projekte in:

- > Weingarten, Korntal,
Bietigheim, Heilbronn,
Abstatt, Sachsenheim,
Sindelfingen



STRENGER.
TOP ARBEITGEBER.

STRENGER: AUSBILDUNGSBETRIEB UND ATTRAKTIVER ARBEITGEBER.



- > Derzeit rund 120 Mitarbeiter:innen. Die STRENGER Gruppe ist 2021 erneut um rund 20 Mitarbeitende gewachsen.
- > Maximale Flexibilität als Arbeitgeber: Hybrides Arbeiten, Teilzeit, u.v.m.
- > Neue Firmenzentrale im Strenger Haus mit hochattraktiven Arbeitsplätzen
- > 49 % Mitarbeiterinnen in allen Ebenen vom Azubi bis in die Geschäftsleitung (Branchenschnitt bei 13 %)
- > Initiative Frauen@Strenger
- > Rund 20 Auszubildende und duale Studierende
- > Hohe Treue und Zufriedenheit

AUSBLICK 2022.

PROJEKTE IN PRODUKTION UND VERKAUF 2022.



Sachsenheim



Sindelfingen



Bad Cannstatt



Lübeck



Meckelfeld



Illerkirchberg



Mühldorf



Ulm



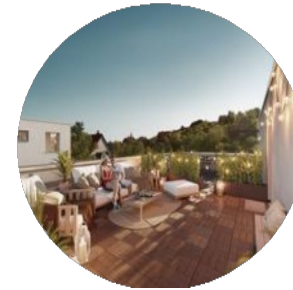
Kirchheim



Butzbach



Hasloh



Esslingen



Frielzheim



Hallbergmoos



Hanau



Augsburg Tunnelstr.



Messel



Bad Segeberg

> 1.000 WE

NACHHALTIGKEIT – ZIELE UND STRATEGIE.

AGENDA 2030.

AB 2030 SIND ALLE NEUEN STRENGER GEBÄUDE IM LEBENSZYKLUS CO₂-NEUTRAL ODER CO₂-POSITIV.



Quantensprung Nachhaltigkeit:

- > Mindestens KfW-40-Standard bei allen neuen Projekten
- > Holz- oder Holzhybridbauweise
- > Verwendung von Ökobeton
- > Ökostrom, Verzicht auf fossile Brennstoffe
- > Regenwasserretention in Zisternen
- > Verwendung heimischer Pflanzen
- > Ressourcenschonende Erdmassenmodellierung

PROJEKT SINDELFINGEN-MAICHINGEN NACHHALTIGKEIT IN AKTION.



- > 123 Wohneinheiten, Baubeginn Sommer 2022
- > KfW-40-Standard für alle Gebäude
- > Holz-Hybrid-Bauweise
- > Photovoltaik
- > Autofreies Quartier, E-Mobilität in den beiden TG mit dynamischem Lastenmanagement
- > In der Fassade integrierte Bäume bei den Mehrfamilienhäusern
- > Große Freifläche für Urban Farming anstatt Ansiedlung Gewerbe

PROJEKT AUGSBURG-TUNNELSTRASSE NACHHALTIGKEIT IN AKTION.



- > 101 Wohneinheiten (Miete und Kauf), Baubeginn 04/2022
- > KfW-40-Standard für alle Gebäude
- > Holz-Hybrid-Bauweise für Geschosswohnungsbau und Reihenhäuser
- > 100% BIM-basierte Planung
- > Maximale Ausnutzung der Dachflächen mit Photovoltaik-Anlagen, Restflächen begrünt
- > E-Mobilität für alle Bewohner
- > 30 % geförderte Mietwohnungen in enger Partnerschaft mit der Stadt

DISKUSSION.

HERAUSFORDERUNGEN UND CHANCEN.

DISKUSSION ZU HERAUSFORDERUNGEN & CHANCEN.

- > Ukrainekrieg & Unsicherheit
- > Baukosten und Fachkräftemangel
- > Nachfrage und Preise
- > Bezahlbares Wohnen
- > Nachhaltigkeit
- > Genehmigungsprozesse
- > ...

VIELEN DANK.