



POLIZEIINSPEKTION
LÜNEBURG/
LÜCHOW-DANNENBERG/
UELZEN



Polizeiliche Kriminalstatistik 2021

(ohne Fallzahlen politisch motivierte Kriminalität)

Vorstellung am 18. März 2022



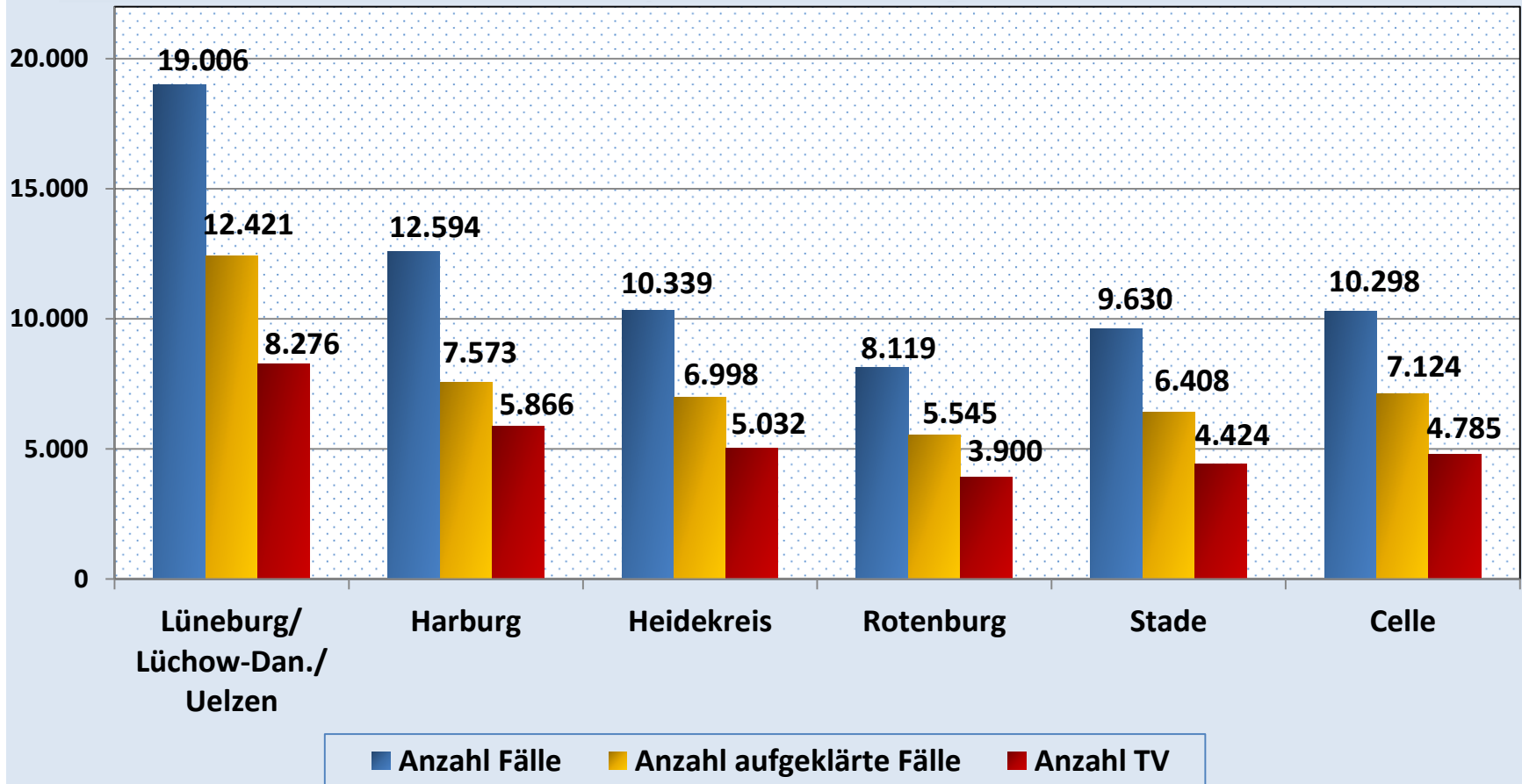
POLIZEIINSPEKTION
LÜNEBURG/LÜCHOW-DANNENBERG/UELZEN

Polizeiliche Kriminalstatistik 2021

Anzahl Fälle	PI Lüneburg/ Lüchow-Dan./Uelzen		PD Lüneburg	
	2020	2021	2020	2021
insgesamt	19.303	19.006	74.076	69.986
Veränderung	-297 (-1,54%)		-4.090 (-5,52%)	
aufgeklärt	12.741 (66,01%)	12.421 (65,35%)	49.495 (66,82%)	46.069 (65,83%)
Delikte gg. das Leben	25	22	92	73
Sexualdelikte	372	527	1.710	1.768
Rohheitsdelikte	3.046	3.142	12.314	11.805
Diebstahlsdelikte	5.950	5.620	21.055	20.014



Polizeiinspektionen im Vergleich



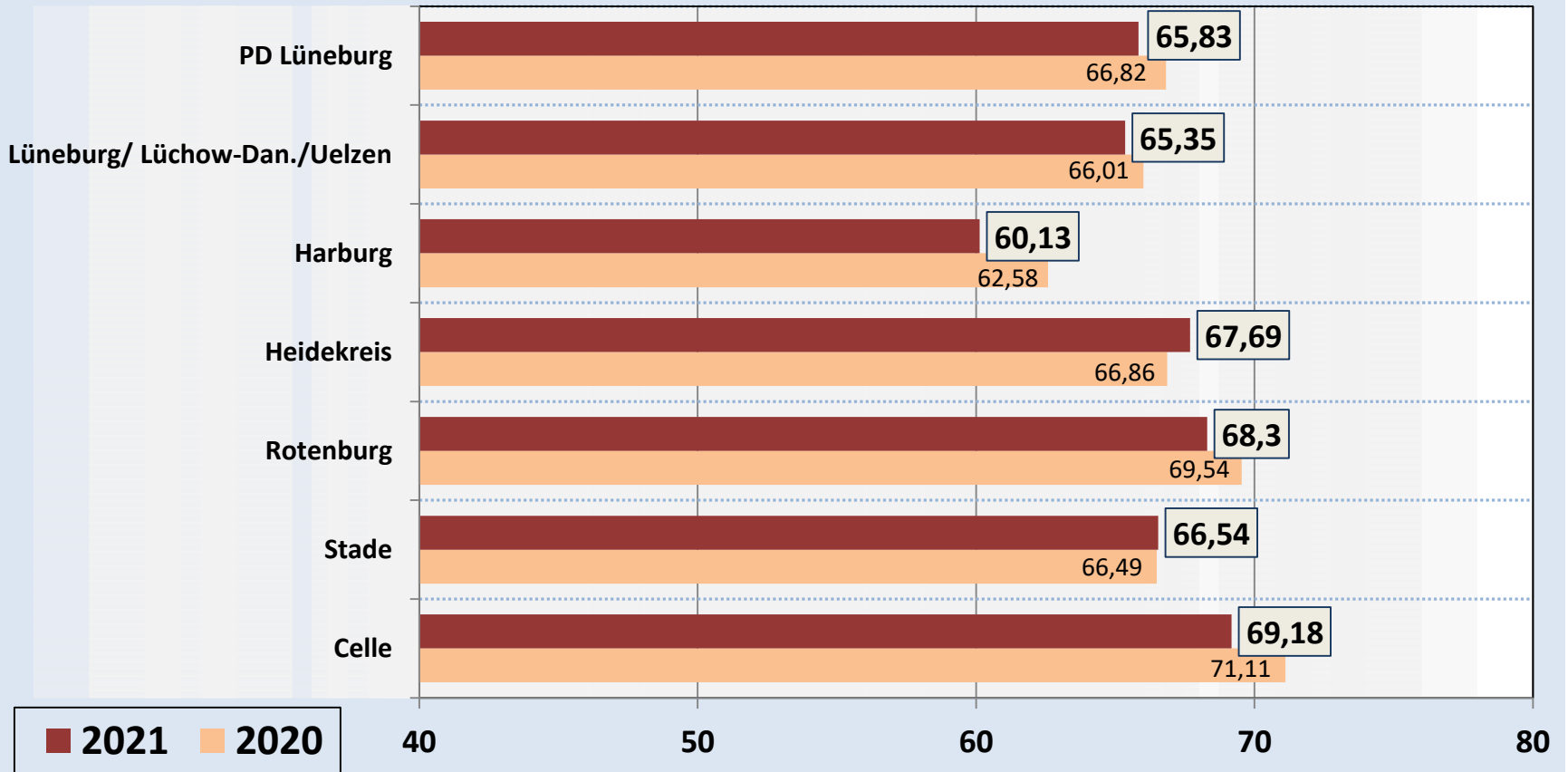


POLIZEIINSPEKTION
LÜNEBURG/LÜCHOW-DANNENBERG/UELZEN

Polizeiliche Kriminalstatistik 2021

Polizeiinspektionen im Vergleich

Aufklärungsquoten (in Prozent)





Straftatenverteilung auf die Landkreise

Anzahl Fälle	LK Lüneburg inkl. Hansestadt		LK Lüchow- Dannenberg		LK Uelzen	
	2020	2021	2020	2021	2020	2021
insgesamt	12.196	11.915	2.583	2.412	4.524	4.679
Veränderung	-281 (-2,30%)		-171 (-6,62%)		+155 (+3,43%)	
aufgeklärt	7.575 (62,11%)	7.267 (60,99%)	1.932 (74,80%)	1.802 (74,71%)	3.234 (71,49%)	3.352 (71,64%)
Delikte gg. das Leben	14	10	7	1	4	11
Sexualdelikte	197	311	77	78	98	138
Rohheitsdelikte	1.860	1.929	453	445	733	768
Diebstahlsdelikte	4.182	3.941	557	519	1.211	1.160
<i>Gewaltkriminalität</i>	431	385	105	90	153	148



Straftatenverteilung auf die Kreisstädte

Anzahl Fälle	Lüneburg		Lüchow		Uelzen	
	2020	2021	2020	2021	2020	2021
insgesamt	8.414	8.234	879	758	2.482	2.554
Veränderung	-180 (-2,14%)		-121 (-13,77%)		+72 (+2,90%)	
aufgeklärt	5.267 (62,60%)	4.802 (58,32%)	662 (75,31%)	554 (73,09%)	1.827 (73,61%)	1.796 (70,32%)
Delikte gg. das Leben	6	7	1	0	2	4
Sexualdelikte	133	188	25	13	35	56
Rohheitsdelikte	1.258	1.307	131	112	425	409
Diebstahlsdelikte	2.997	3.027	200	146	680	692
Gewaltkriminalität	349	298	31	17	105	78



POLIZEIINSPEKTION
LÜNEBURG/
LÜCHOW-DANNENBERG/
UELZEN



Straftaten

Stadt und Landkreis Lüneburg



Diebstahlsdelikte in Hansestadt und Landkreis Lüneburg (1)

Anzahl Fälle	2020	2021
<i>Diebstahl gesamt</i>	4.182	3.941
aus Wohnungen	341	273
von KFZ.	54	38
an/aus KFZ.	372	338
Fahrraddiebstahl	1.027	1.081
<i>Einfacher Diebstahl</i>	2.063	1.908
davon Ladendiebstahl	638	540
<i>Schwerer Diebstahl</i>	2.119	2.033
davon aus Wohnungen	226	178



Andere Delikte in Hansestadt und Landkreis Lüneburg (2)

Anzahl Fälle	2020	2021
<i>Straftaten gg. das Leben</i>	14	10
Mord	3	2
Totschlag	10	6
<i>Sexualdelikte</i>	197	311
Sex. Missbrauch von Kindern	27	48
<i>Rohheitsdelikte</i>	1.860	1.929
Raub	97	84
Körperverletzung	1.261	1.191

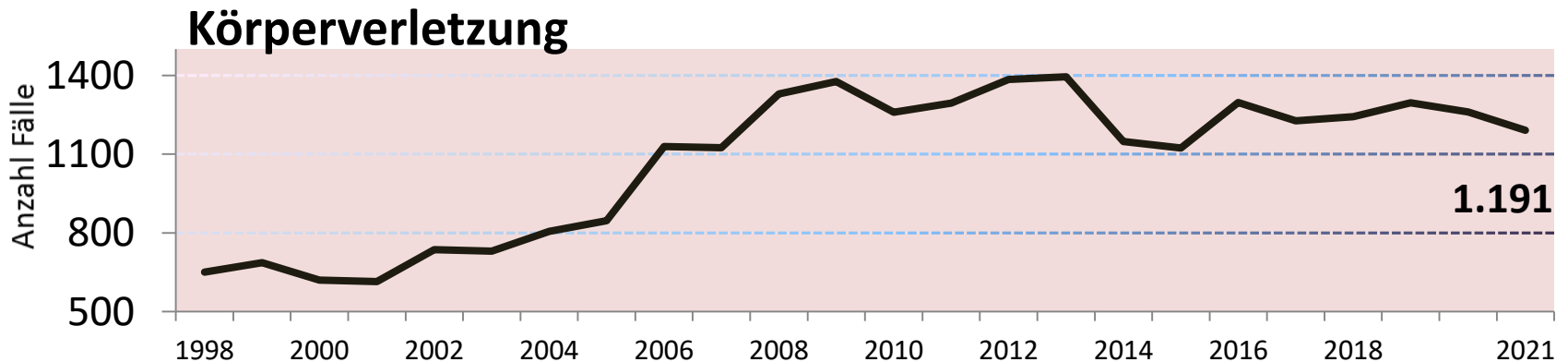
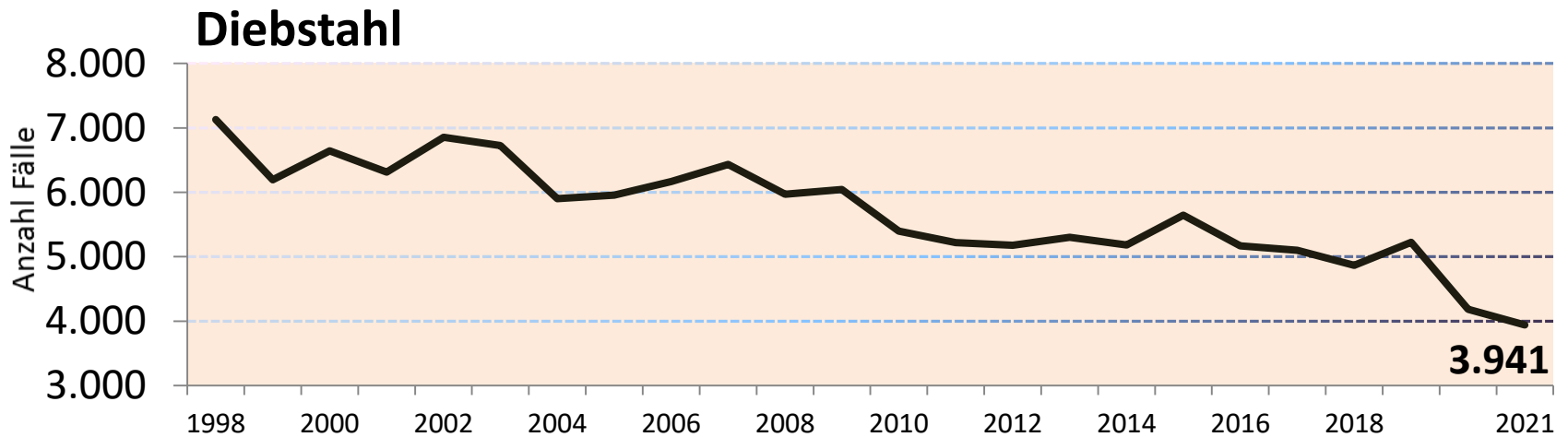


Andere Delikte in Hansestadt und Landkreis Lüneburg (3)

Anzahl Fälle	2020	2021
Betrugsdelikte	1.527	1.317
Sachbeschädigungen	1.482	1.448
Rauschgiftdelikte	1.027	967
<i>Wirtschaftskriminalität</i>	38	52
<i>Gewaltkriminalität</i>	431	385
Ausländer- und AsylVerfG	51	46
Umweltdelikte	1	10
Korruption, Amtsdelikte	5	13

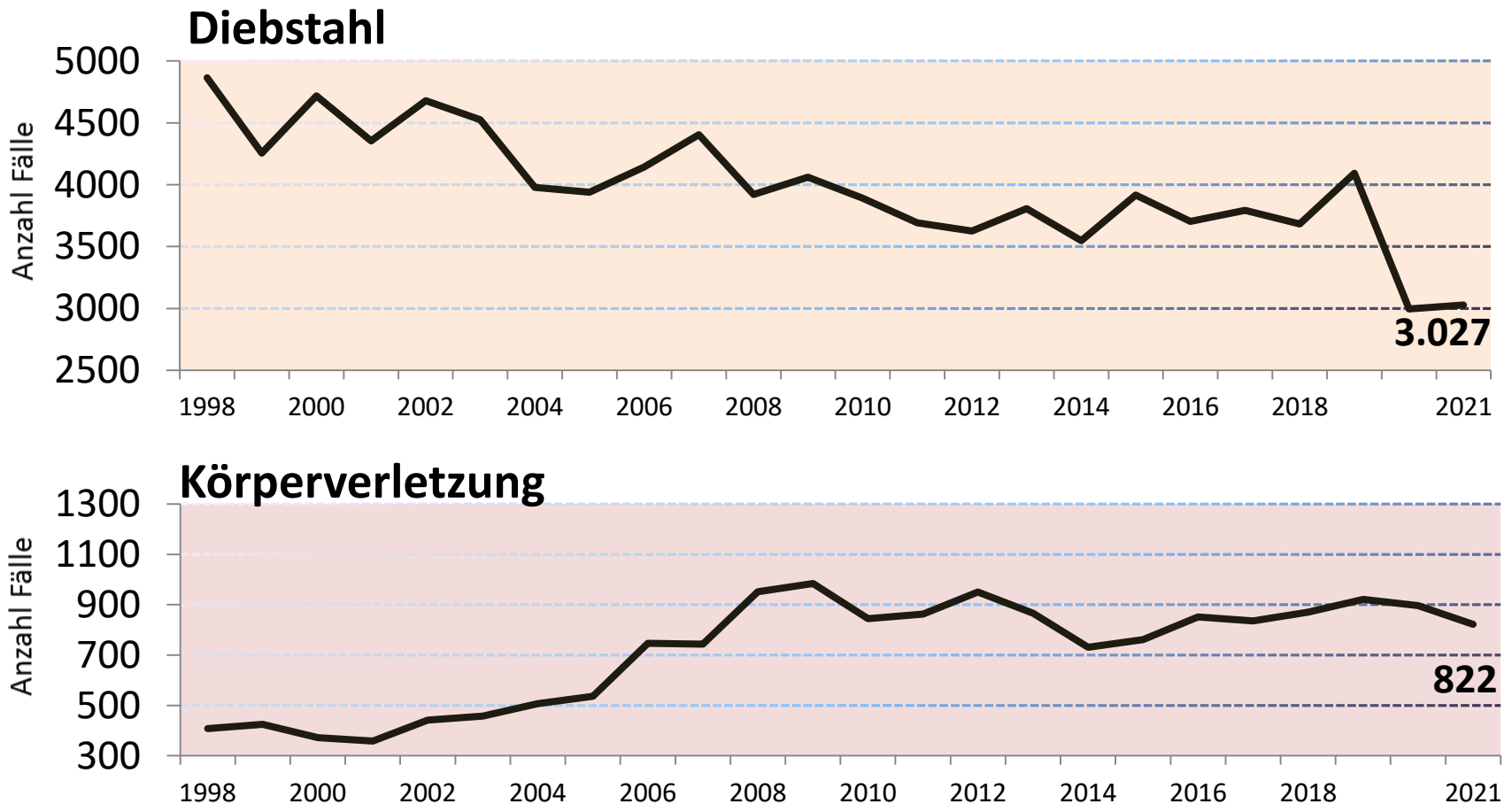


Kriminalitätsverlauf des Landkreises Lüneburg (4.1)





Kriminalitätsverlauf der Hansestadt Lüneburg (4.2)





POLIZEIINSPEKTION
LÜNEBURG/LÜCHOW-DANNENBERG/UELZEN

Polizeiliche Kriminalstatistik 2021

Themenschwerpunkt

Haus- und

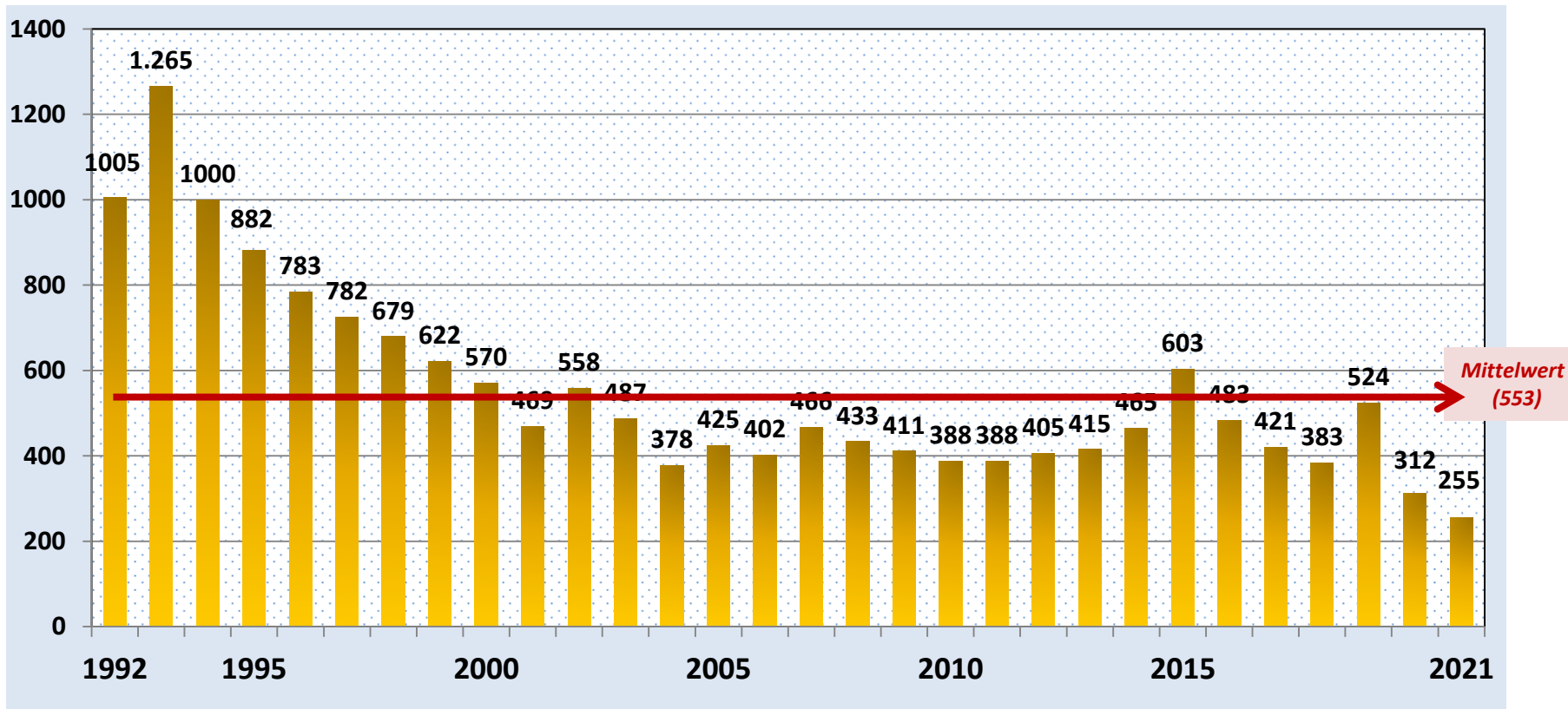
Wohnungseinbrüche

Weniger Einbrüche (-57 Taten / -18,27 Prozent)

Aufklärungsquote: 24,71% (2020: 31,73%)

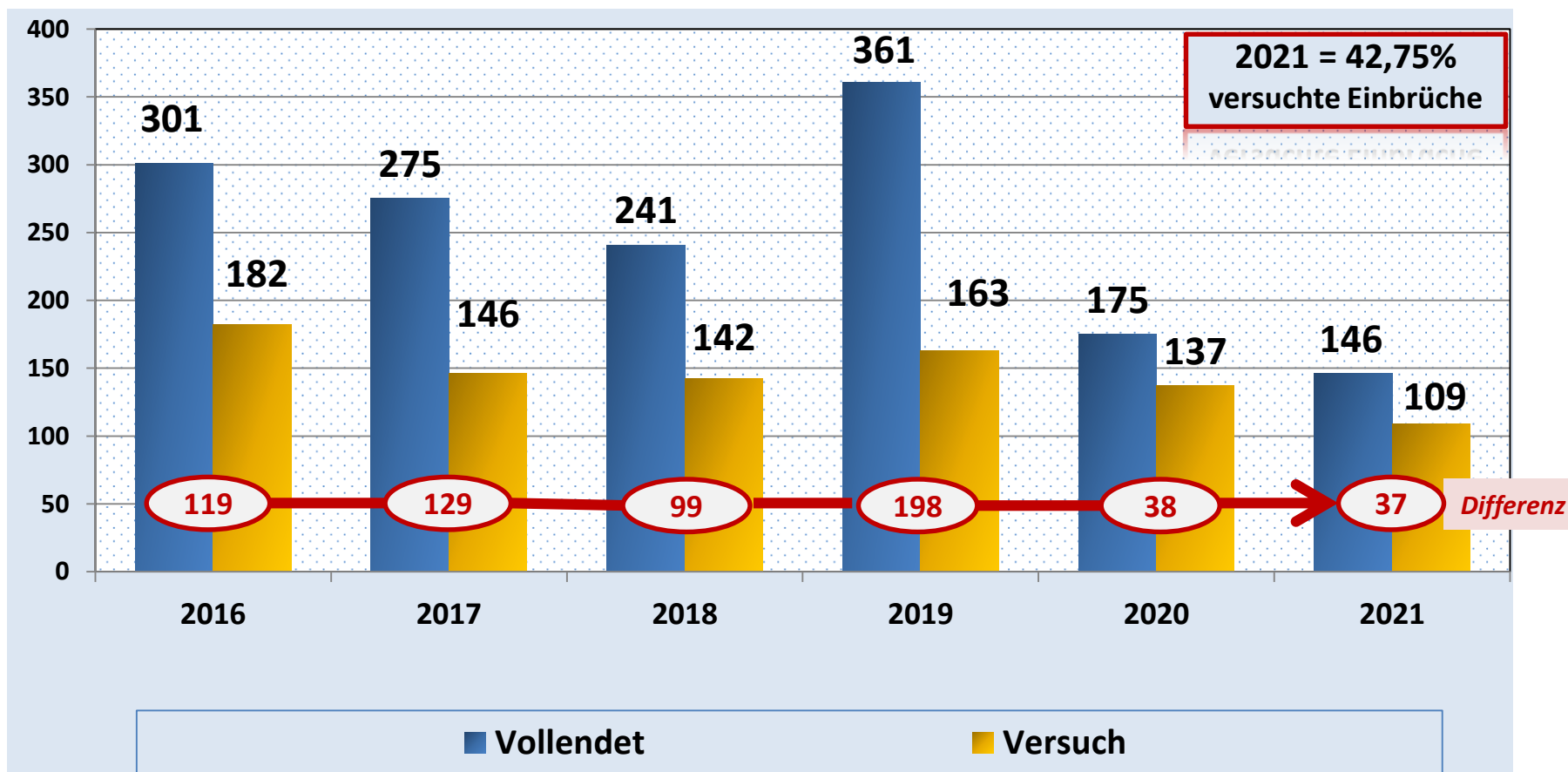


Haus- und Wohnungseinbruchdiebstahl - Fallzahlenentwicklung *Zuständigkeitsbereich PI Lüneburg/Lüchow-Dannenberg/Uelzen* *- Langzeitbetrachtung -*





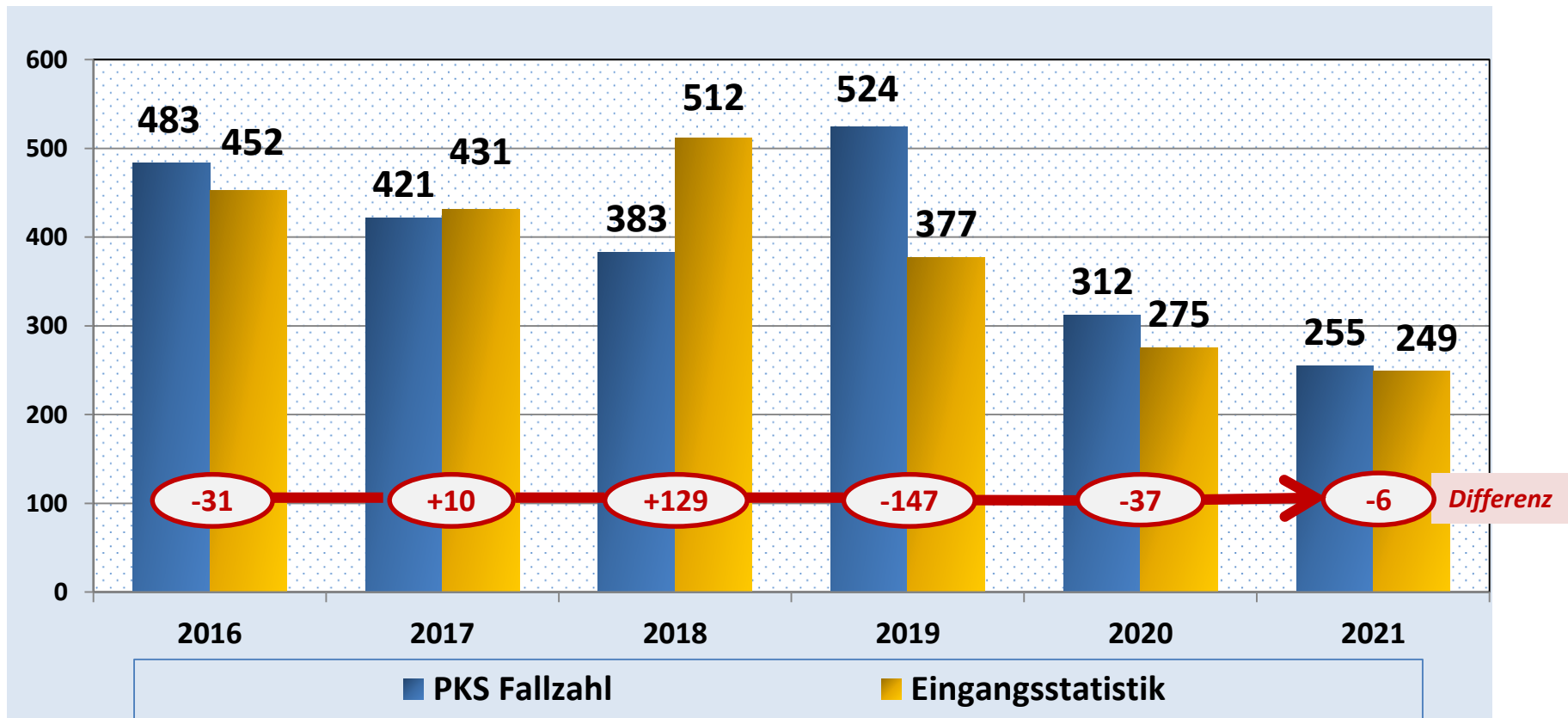
Haus- und Wohnungseinbruchdiebstahl Zuständigkeitsbereich PI Lüneburg/Lüchow-Dannenberg/Uelzen





Haus- und Wohnungseinbruchdiebstahl

Zuständigkeitsbereich PI Lüneburg/Lüchow-Dannenberg/Uelzen
*Betrachtung der PKS – Fallzahlen zur **Eingangsstatistik***





Themenschwerpunkt Gewalt-/Rohheitsdelikte

Rohheitsdelikte:

Die Anzahl der Fälle ist leicht gestiegen (+96/+3,15%)
Deutliche Rückgänge bei Raub- und KV-Delikten
Tatbestand „Bedrohung“

Gewaltdelikte:

Rückgang von fast 10 Prozent

Alkohol-/Drogeneinfluss bei Körperverletzungen:
von 1.728 TV standen 399 unter Alkohol-/ Drogeneinfluss.



Andere Delikte in Hansestadt und Landkreis Lüneburg (2)

Anzahl Fälle	2020	2021
<i>Straftaten gg. das Leben</i>	14	10
Mord	3	2
Totschlag	10	6
<i>Sexualdelikte</i>	197	311
Sex. Missbrauch von Kindern	27	48
<i>Rohheitsdelikte</i>	1.860	1.929
Raub	97	84
Körperverletzung	1.261	1.191



Themenschwerpunkt

Häusliche Gewalt

2021: 813 Taten

Bundeseinheitliche Definition (seit 2021)

„Häusliche Gewalt beinhaltet alle Formen körperlicher, sexueller oder psychischer Gewalt und umfasst familiäre sowie partnerschaftliche Gewalt. Häusliche Gewalt liegt vor, wenn die Gewalt zwischen Personen stattfindet, die in einer familiären oder partnerschaftlichen Beziehung zusammenwohnen. Sie liegt auch vor, wenn sie unabhängig von einem gemeinsamen Haushalt innerhalb der Familie oder in aktuellen oder ehemaligen Partnerschaften geschieht.“



POLIZEIINSPEKTION

LÜNEBURG/LÜCHOW-DANNENBERG/UELZEN

Polizeiliche Kriminalstatistik 2021

Gewalt gegen Polizeivollzugsbeamte
Zuständigkeitsbereich PI Lüneburg/Lüchow-Dannenberg/Uelzen

Anzahl Fälle		Anzahl Opfer		Anzahl Tatverdächtige	
2020	2021	2020	2021	2020	2021
162	162	358	379	136	144

(Opfer Polizist, Anzahl TV: SsTB –Echtzählung)



POLIZEIINSPEKTION
LÜNEBURG/LÜCHOW-DANNENBERG/UELZEN

Polizeiliche Kriminalstatistik 2021

Themenschwerpunkt *Drogen-Kriminalität*



POLIZEIINSPEKTION
LÜNEBURG/LÜCHOW-DANNENBERG/UELZEN

Polizeiliche Kriminalstatistik 2021

Themenschwerpunkt *Clan-Kriminalität*



POLIZEIINSPEKTION
LÜNEBURG/LÜCHOW-DANNENBERG/UELZEN

Polizeiliche Kriminalstatistik 2021

Themenschwerpunkt *Cybercrime*



Cybercrime

Zuständigkeitsbereich PI Lüneburg/Lüchow-Dannenberg/Uelzen

Anzahl Fälle		Anzahl aufgeklärte Fälle		Anzahl Tatverdächtige	
2020	2021	2020	2021	2020	2021
228	244	121	125	95	109

(SsTB –Echtzählung)



POLIZEIINSPEKTION
LÜNEBURG/LÜCHOW-DANNENBERG/UELZEN

Polizeiliche Kriminalstatistik 2021

Themenschwerpunkt Straftaten zum Nachteil älterer Menschen (SäM)

**„Falsche Polizeibeamte“, Einschleichen diebstahl, etc.:
geringe Fallzahlen,
jedoch umfangreiche Ermittlungs- und
Präventionsmaßnahmen**



POLIZEIINSPEKTION LÜNEBURG/ LÜCHOW-DANNENBERG/ UELZEN



Präventionsprojekt

Enkeltrick & falsche Polizeibeamte

18.03.2022





POLIZEIINSPEKTION
LÜNEBURG/LÜCHOW-DANNENBERG/UELZEN

Polizeiliche Kriminalstatistik 2021

Themenschwerpunkt „Flüchtlinge“

Anteil an den aufgeklärten Straftaten: (5,32 %)

Anteil an der Zahl der ermittelten Tatverdächtigen: (5,09 %)



POLIZEIINSPEKTION
LÜNEBURG/
LÜCHOW-DANNENBERG/
UELZEN



Angaben zu Tatverdächtigen

(Zählweise: SsTB – Echtzählung)



Tatverdächtige

Zuständigkeitsbereich PI Lüneburg/Lüchow-Dannenberg/Uelzen (1)

	Anzahl Fälle	Anzahl TV	davon:			
			Nicht- deutsche	Flücht- linge*	Junge TV	davon Minder- jährige
<i>PI gesamt</i>	19.006	8.276	1.578	421	1.752	1.055
Landkreis Lüneburg	11.915	4.694	989	278	1.028	630
Hansestadt Lüneburg	8.234	3.019	784	246	661	398
Landkreis Lüchow-Dan.	2.412	1.362	183	43	295	170
Landkreis Uelzen	4.679	2.347	436	110	458	266

(SsTB –Echtzählung)

Zahlenwerte können voneinander abweichen – Zuständige Dienststelle / Tatortbereiche (LK)

Asylbewerber/Schutzberechtigte/Flüchtlinge/mit Duldung/unerl. Aufenthalt



POLIZEIINSPEKTION
LÜNEBURG/
LÜCHOW-DANNENBERG/
UELZEN



Angaben zur Jugendkriminalität



Jugendkriminalität (1)

Tatverdächtige	Kinder		Jugendliche		Heranwachsende	
	2020	2021	2020	2021	2020	2021
0 Tötungsdelikte	0	0	1	0	3	0
1 Sexualdelikte	31	36	68	92	25	31
2 Rohheitsdelikte	37	61	207	210	212	207
3 Diebstahl einfach	82	96	193	161	124	83
4 Diebstahl schwer	6	18	76	82	63	30
5 Vermögensdelikte	7	10	93	92	188	128
6 Sonst. Straftaten	94	82	237	213	214	155
7 Strafrechtl. Nebengesetze	8	19	266	218	288	248
Alle Delikte	233	267	817	788	823	697
Veränderung (%)	+14,59%		-3,55%		-15,31%	

(SsTB –Echtzählung)



Jugendkriminalität (2)

Tatverdächtige	gesamt	Alkohol	Anteil in %
Alle Altersklassen (Junge TV)	1.752	106	6,05 %
männlich	1.319	91	6,90 %
weiblich	433	15	3,46 %
Kinder	267	3	1,12%
männlich	171	2	1,17 %
weiblich	96	1	1,04 %
Jugendliche	788	36	4,57 %
männlich	606	27	4,46 %
weiblich	182	9	4,95 %
Heranwachsende	697	67	9,62 %
männlich	542	62	11,44 %
weiblich	155	5	3,23 %

(SsTB –Echtzählung)



Jugendkriminalität (3)

Tatverdächtige					
(Zeitreihe)	2017	2018	2019	2020	2021
Kinder	281	327	255	233	267
männlich	205	233	167	164	171
weiblich	76	94	88	69	96
Jugendliche	875	867	858	810	785
männlich	642	659	626	611	605
weiblich	233	208	232	199	180
Heranwachsende	718	720	743	824	693
männlich	562	593	627	672	536
weiblich	156	127	116	152	157
Gesamt unter 21 Jahre (Junge TV)	1.874	1.914	1.856	1.867	1.745



POLIZEIINSPEKTION
LÜNEBURG/
LÜCHOW-DANNENBERG/
UELZEN



Zusammenfassung



Bewertung der PKS 2021 im März 2022

- Leichter Rückgang der Fallzahlen (-297 Fälle) sowie der Aufklärungsquote auf 65,35%
- HWE: „30-Jahre-Tiefstwert“ - bald jede zweite Tat (42,75 Prozent) scheitert
- deutliche Rückgänge bei Raub- und KV-Delikten bei leichtem Anstieg der Fallzahlen bei Rohheitsdelikten
- Rückgang von fast 10 Prozent bei Gewaltdelikten
- Anstieg bei Straftaten gegen die sex. Selbstbestimmung
- „Sorgenkind“ Fahrraddiebstahl
- weiterhin „niedrigste Fallzahlen“: bei Taschen-, Laden- und Pkw-Diebstählen sowie Pkw-Aufbrüchen und Sachbesch.



Maßnahmenplan für das Jahr 2022

- *Fortsetzung der Bekämpfung der Straßenkriminalität*
- *Bekämpfung der Drogen-Kriminalität*
- *Fortsetzung der Bekämpfung der Clankriminalität*
- *Fortführung des Konzepts zur Bekämpfung von Haus- und Wohnungseinbruchdiebstählen*
- *Fortsetzung Drogenerkennung im Straßenverkehr und Konzept „ganzheitliche“ Verkehrskontrollen*
- *Weitere Intensivierung der Maßnahmen im Themenfeld „KiPo“*
- *Fortführung der erfolgreichen Präventionskampagnen (Verkehrs- und Kriminalprävention)*