



**Polizeiinspektion  
Lüneburg/Lüchow-Dannenberg/Uelzen**



# Verkehrsunfallstatistik 2020



# Gliederung

Unfallgeschehen

Personenschäden

Alkohol/Medikamente/Drogen

Unfallflucht

Hauptunfallursachen

Fazit

Schwerpunkte 2021



# Unfallgeschehen 2020

## Polizeiinspektion -1-

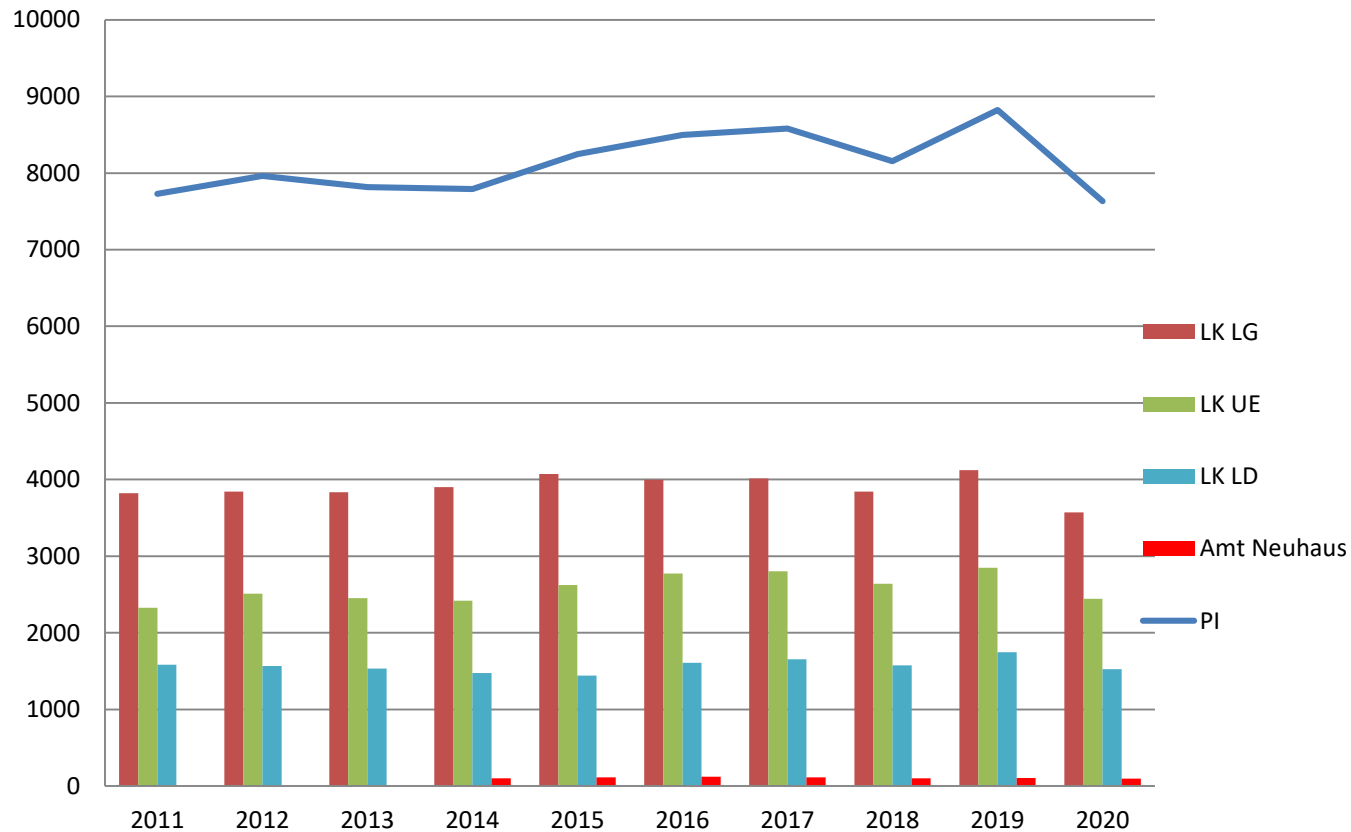
### 2020

<b>Anzahl VU gesamt</b>	<b>7633</b>
	- 13,49 %
tödlich	19
Alkohol	126
BTM/ Medikamente	29
<b>Anzahl VU SP</b>	<b>213</b>
	- 9,36 %
<b>Anzahl VU LP</b>	<b>875</b>
	- 23,85 %
<b>Anzahl VU Baum</b>	<b>164</b>
	- 19,61 %
a.g.O	124
i.g.O	40

### 2019

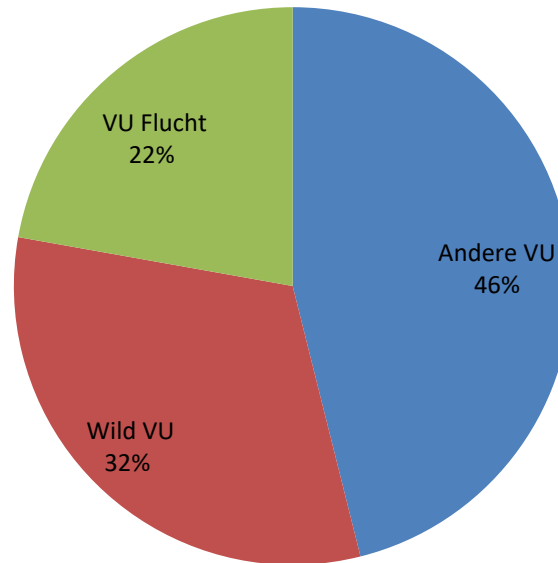
<b>Anzahl VU gesamt</b>	<b>8824</b>
	+ 8,22 %
tödlich	22
Alkohol	145
BTM/ Medikamente	29
<b>Anzahl VU SP</b>	<b>235</b>
	+ 4,91 %
<b>Anzahl VU LP</b>	<b>1149</b>
	+ 11,01 %
<b>VU Baum</b>	<b>204</b>
	- 6,42 %
a.g.O.	162
i.g.O.	42

# Grafik Gesamtentwicklung 10 Jahre Unfallzahlen -Polizeiinspektion-



# Anteil Wild-VU und VU-Flucht -Polizeiinspektion-

## Polizeiinspektion





# Unfallgeschehen 2020

LK Lüneburg -1- (exkl. Amt Neuhaus)



## 2020

<b>Anzahl VU gesamt</b>	<b>3571</b>
	- 13,41 %
tödlich	8
Alkohol	76
BTM/ Medikamente	16

<b>Anzahl VU SP</b>	<b>98</b>
	- 15,52 %

<b>Anzahl VU LP</b>	<b>567</b>
	- 20,03 %

<b>Anzahl VU Baum</b>	<b>61</b>
	- 19,74 %
a.g.O.	41
i.g.O.	20

## 2019

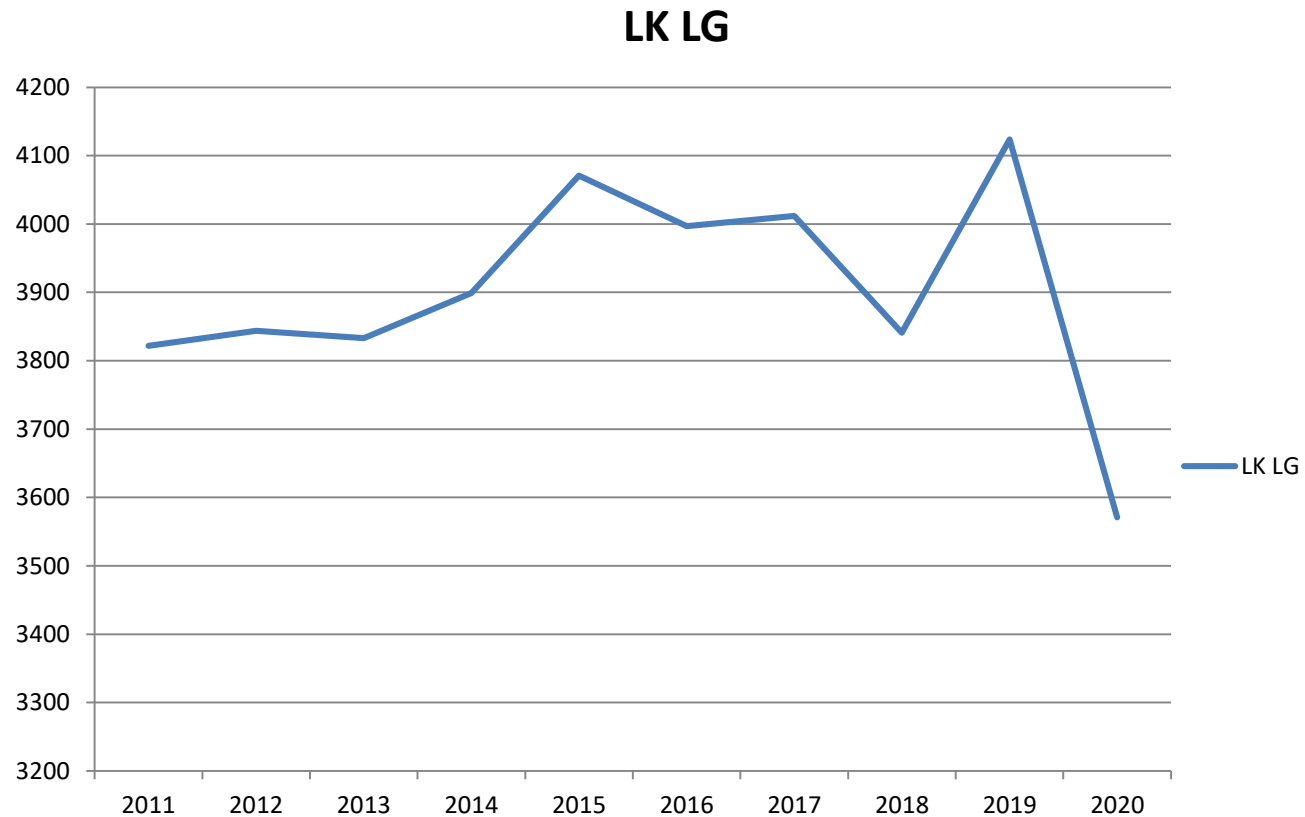
<b>Anzahl VU gesamt</b>	<b>4124</b>
	+ 7,37 %
tödlich	7
Alkohol	87
BTM/ Medikamente	13

<b>Anzahl VU SP</b>	<b>116</b>
	+ 41,4 %

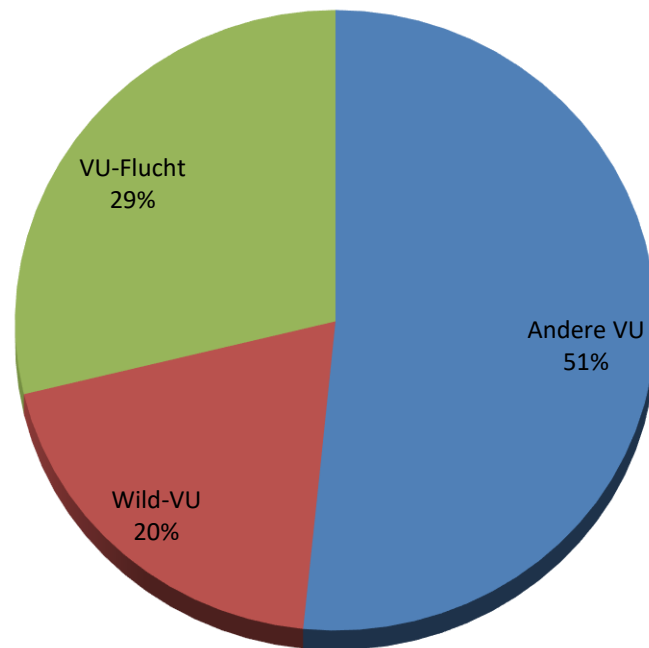
<b>Anzahl VU LP</b>	<b>709</b>
	+ 12,01 %

<b>VU Baum</b>	<b>76</b>
	+ 4,10 %
a.g.O.	58
i.g.O.	18

# Grafik Gesamtentwicklung 10 Jahre Unfallzahlen -LK Lüneburg-



# Anteil Wild-VU und VU-Flucht -LK Lüneburg-







# Unfallgeschehen 2020

LK LG Amt Neuhaus -1-



## 2020

<b>Anzahl VU gesamt</b>	<b>95</b>
	- 9,52 %
tödlich	0
Alkohol	2
BTM/ Medikamente	0

<b>Anzahl VU SP</b>	<b>7</b>
	+ 0,0 %

<b>Anzahl VU LP</b>	<b>8</b>
	+ 0,0 %

<b>Anzahl VU Baum</b>	<b>4</b>
	+100,0 %
a.g.O	2
i.g.O	2

## 2019

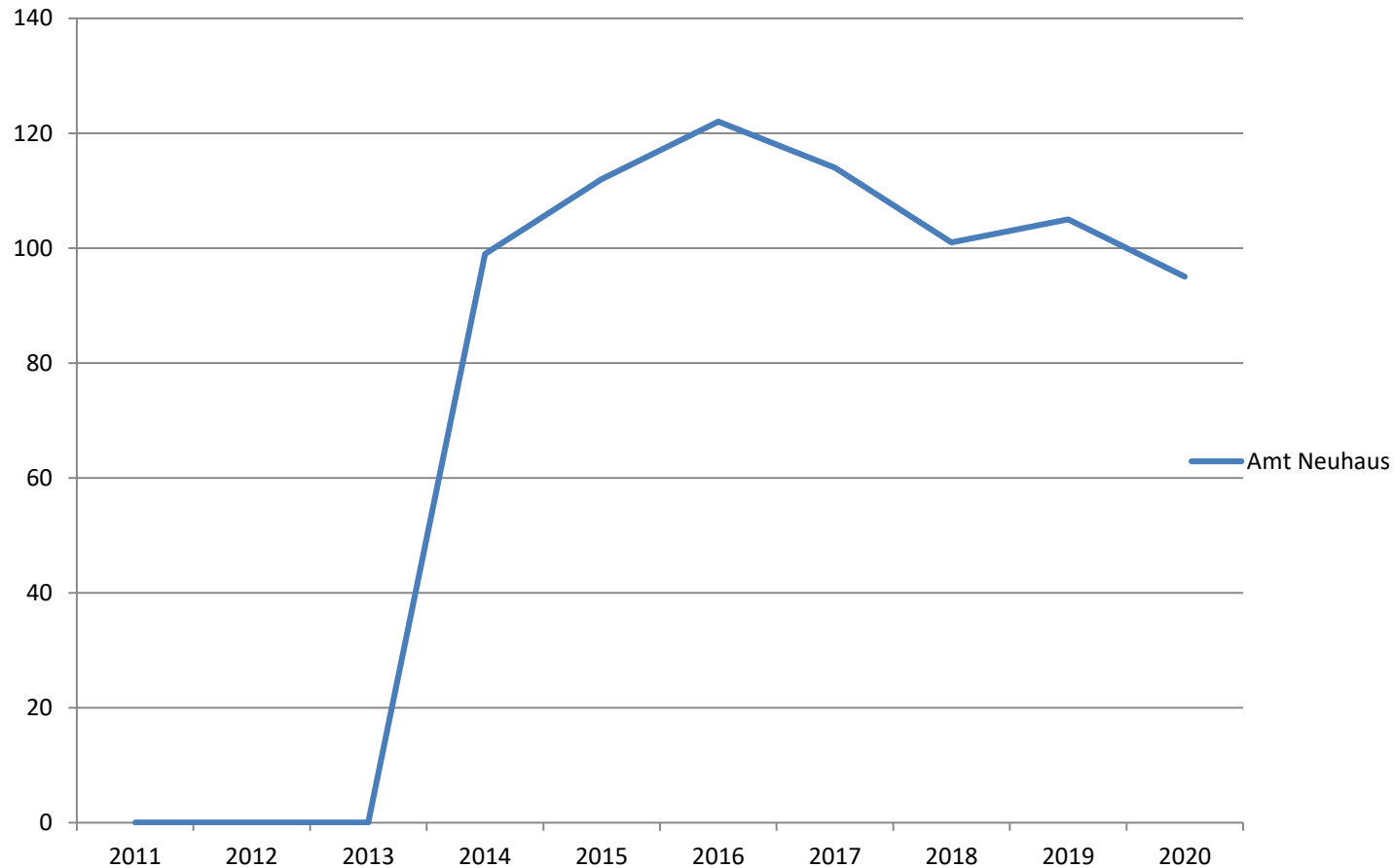
<b>Anzahl VU gesamt</b>	<b>105</b>
	+ 3,96 %
tödlich	0
Alkohol	2
BTM/ Medikamente	0

<b>Anzahl VU SP</b>	<b>7</b>
	+ 75,00 %

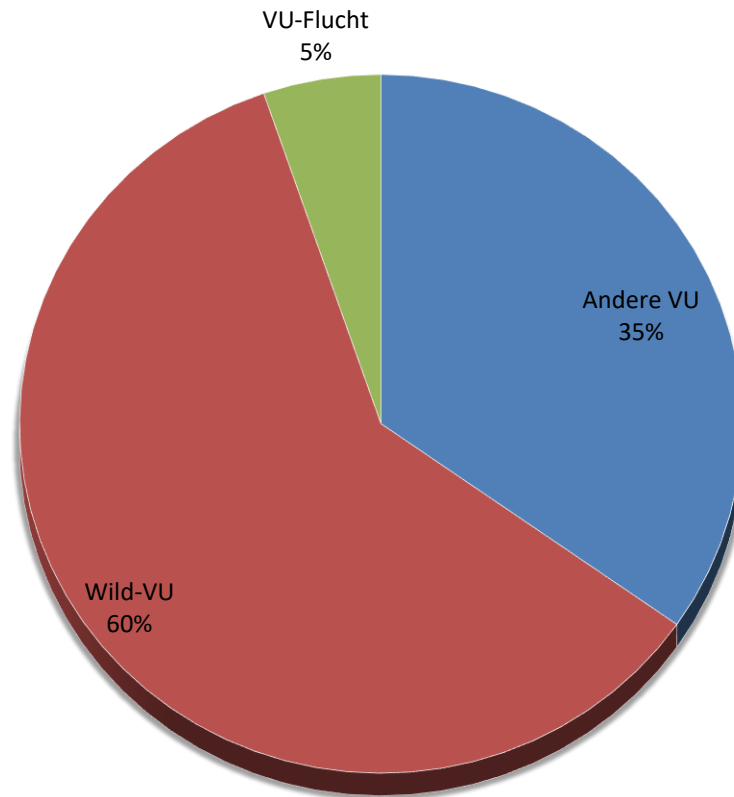
<b>Anzahl VU LP</b>	<b>8</b>
	- 11,11 %

<b>Anzahl VU Baum</b>	<b>2</b>
	- 60,00 %
a.g.O.	2
i.g.O.	0

# Grafik Gesamtentwicklung 10 Jahre Unfallzahlen -LK LG Amt Neuhaus-



# Anteil Wild-VU und VU-Flucht -LK LG Amt Neuhaus-





# Unfallgeschehen 2020

LK Uelzen -1-



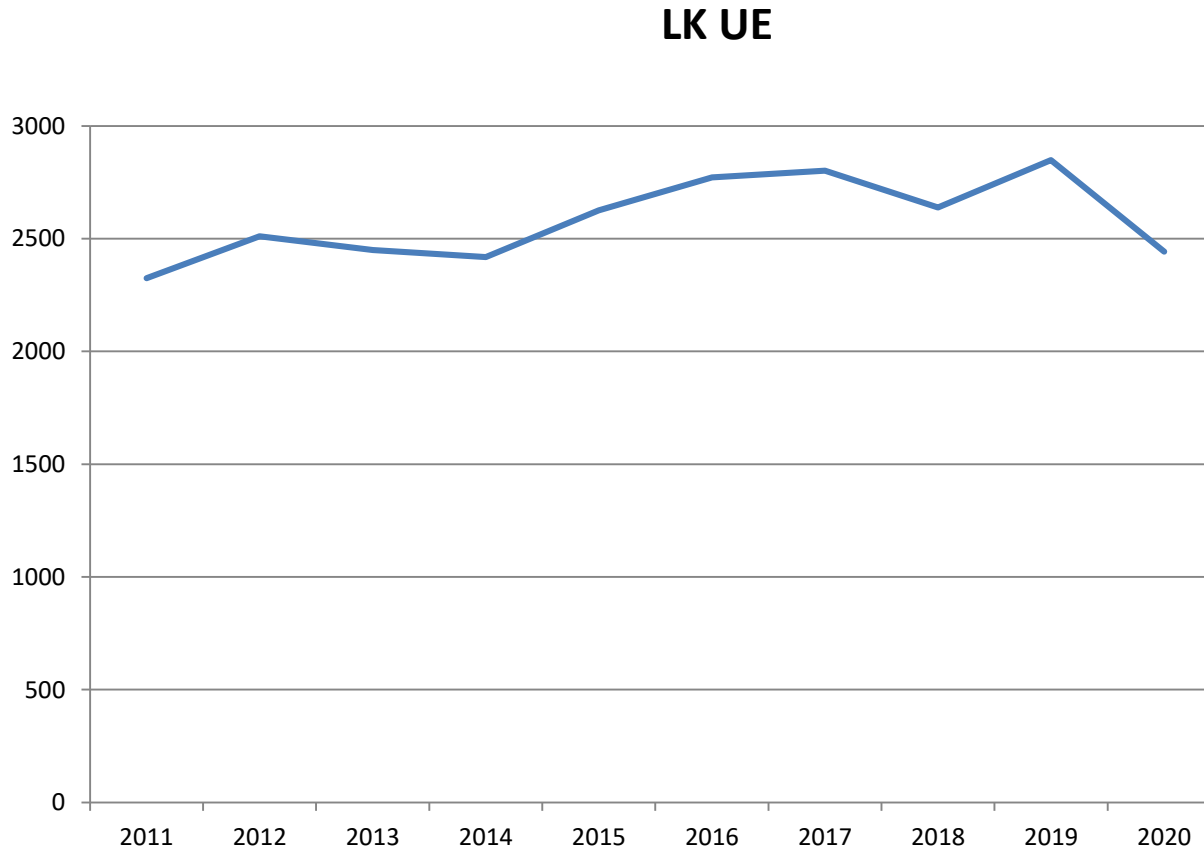
**2020**

<b>Anzahl VU gesamt</b>	<b>2442</b> - 14,29 %
tödlich	7
Alkohol	31
BTM/ Medikamente	8
<b>Anzahl VU SP</b>	<b>69</b> + 7,81 %
<b>Anzahl VU LP</b>	<b>191</b> - 33,22 %
<b>Anzahl VU Baum</b>	<b>55</b> - 25,68 %
a.g.O.	42
i.g.O.	13

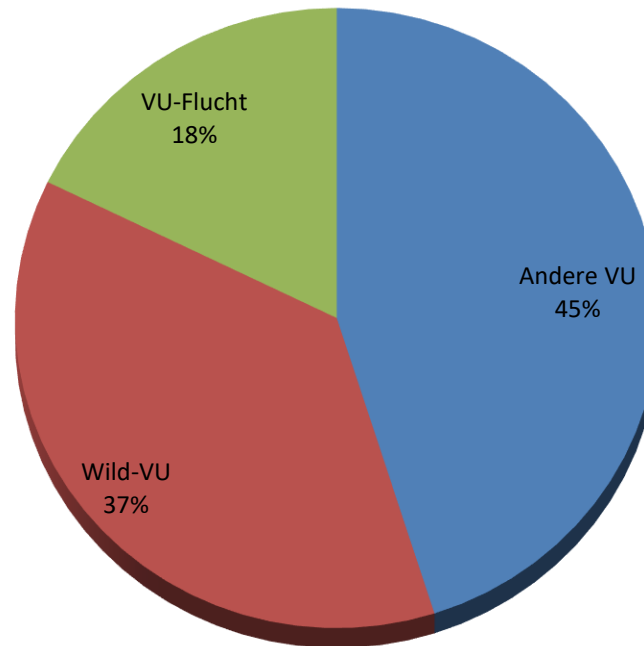
**2019**

<b>Anzahl VU gesamt</b>	<b>2849</b> + 7,96 %
tödlich	11
Alkohol	35
BTM/ Medikamente	13
<b>Anzahl VU SP</b>	<b>64</b> - 14,67 %
<b>Anzahl VU LP</b>	<b>286</b> + 7,52 %
<b>Anzahl VU Baum</b>	<b>74</b> - 11,91 %
a.g.O.	57
i.g.O.	17

# Grafik Gesamtentwicklung 10 Jahre Unfallzahlen -LK Uelzen-



# Anteil Wild-VU und VU-Flucht -LK Uelzen-





# Unfallgeschehen 2020

## LK Lüchow-Dannenberg -1-



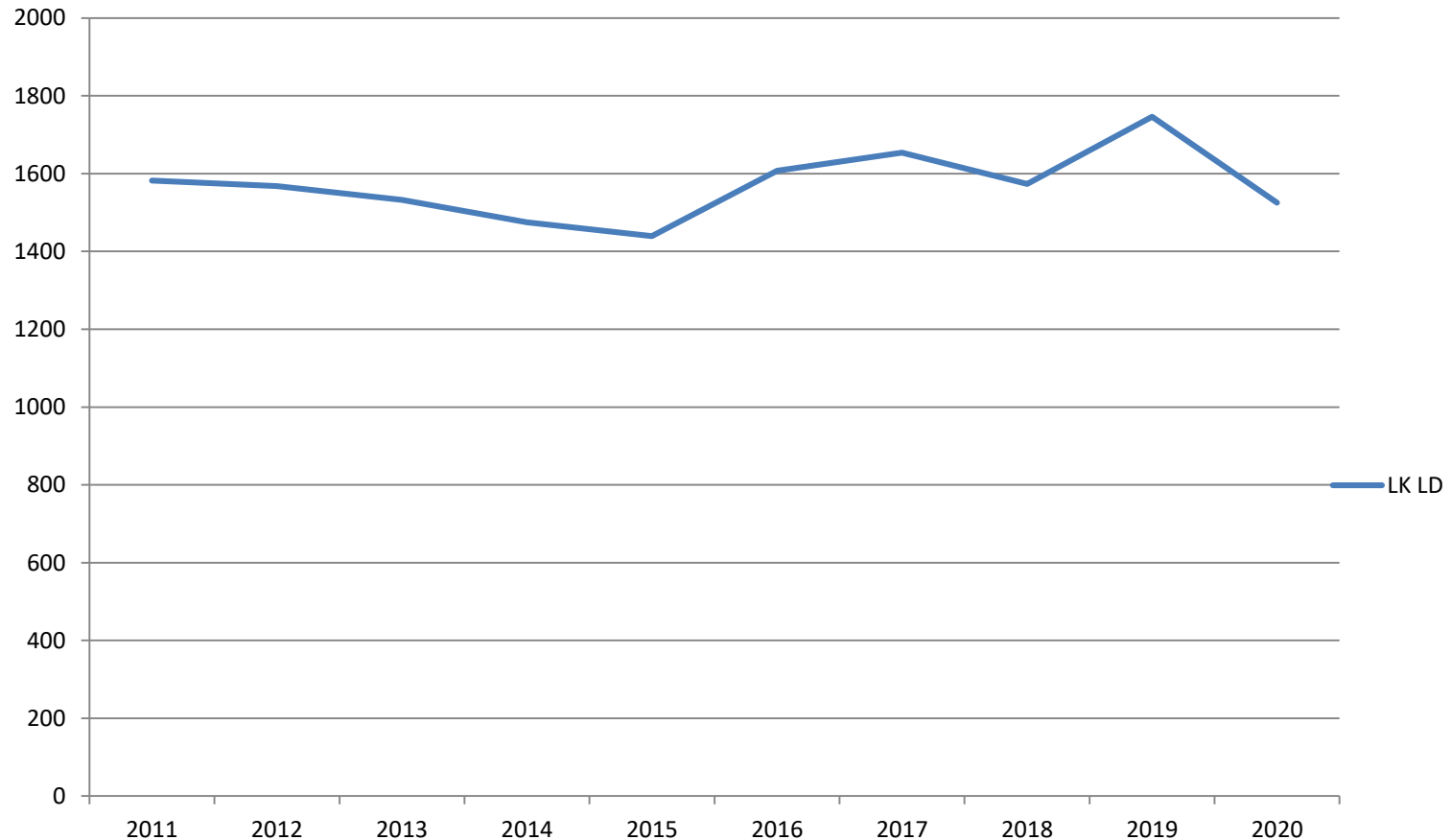
### 2020

<b>Anzahl VU gesamt</b>	<b>1525</b>
	- 12,66 %
tödlich	4
Alkohol	17
BTM/ Medikamente	5
<b>Anzahl VU SP</b>	<b>39</b>
	- 18,75 %
<b>Anzahl VU LP</b>	<b>109</b>
	- 25,34 %
<b>Anzahl VU Baum</b>	<b>44</b>
	- 15,38 %
a.g.O.	39
i.g.O.	5

### 2019

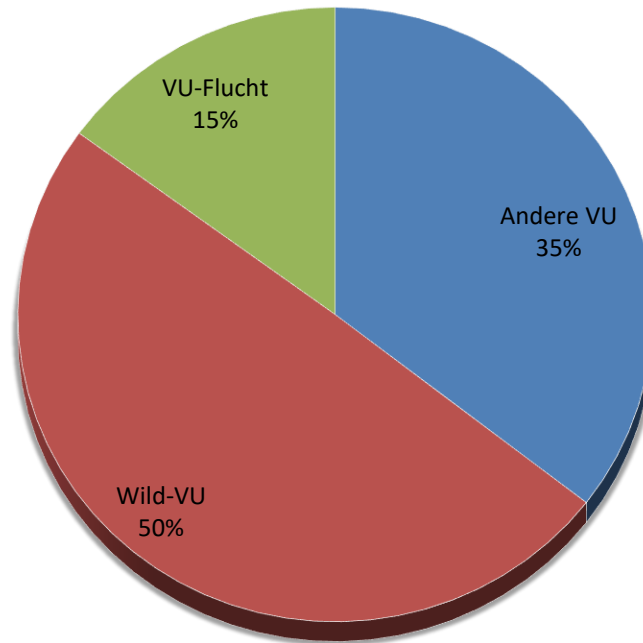
<b>Anzahl VU gesamt</b>	<b>1746</b>
	+ 11,00 %
tödlich	4
Alkohol	21
BTM/ Medikamente	3
<b>Anzahl VU SP</b>	<b>48</b>
	- 23,81 %
<b>Anzahl VU LP</b>	<b>146</b>
	+ 14,96 %
<b>VU Baum</b>	<b>52</b>
	- 7,14 %
a.g.O.	45
i.g.O.	7

# Grafik Gesamtentwicklung 10 Jahre Unfallzahlen -LK Lüchow-Dannenberg-





# Anteil Wild-VU und VU-Flucht -LK Lüchow-Dannenberg-





# Unfallgeschehen 2020

Polizeiinspektion -2-

**2020**

**Bet. mot. Zweiräder** -10,85% 189

**Bet. Fahrräder** - 5,39% 528

tödl. 0

SP 68

LP 375

**Bet. Pedelec** + 20,7% 99

tödlich 0

SP 12

LP 80

**Bet. E-Bike** +100% 2

tödlich 0

SP 1

LP 0

**EK-Fzg.** 12

**2019**

**Bet. mot. Zweiräder** 212

**Bet. Fahrräder** + 21,62% 557

tödl. 3

SP 73

LP 396

**Bet. Pedelec** + 57,69 % 82

tödlich 2

SP 16

LP 60

**Bet. E-Bike** - 50,00 % 1

tödlich 0

SP 0

LP 0

**EK-Fzg.** 1



# Unfallgeschehen 2020

LK Lüneburg -2-



**2020**

<b>Bet. mot. Zweiräder</b>	<b>-17,02%</b>	<b>91</b>
<b>Bet. Fahrräder</b>	<b>- 0,26%</b>	<b>381</b>
tödl.		<b>0</b>
SP		<b>44</b>
LP		<b>285</b>
<b>Bet. Pedelec</b>	<b>+39,29%</b>	<b>78</b>
tödlich		<b>0</b>
SP		<b>7</b>
LP		<b>66</b>
<b>Bet. E-Bike</b>		<b>1</b>
tödlich		<b>0</b>
SP		<b>1</b>
LP		<b>0</b>
<b>EK-Fzg.</b>		<b>9</b>

**2019**

<b>Bet. mot. Zweiräder</b>		<b>111</b>
<b>Bet. Fahrräder</b>	<b>+ 25,66 %</b>	<b>382</b>
tödl.		<b>1</b>
SP		<b>51</b>
LP		<b>273</b>
<b>Bet. Pedelec</b>	<b>+ 60,00%</b>	<b>56</b>
tödlich		<b>1</b>
SP		<b>12</b>
LP		<b>41</b>
<b>Bet. E-Bike</b>		<b>0</b>
tödlich		<b>0</b>
SP		<b>0</b>
LP		<b>0</b>
<b>EK-Fzg.</b>		<b>0</b>



# Unfallgeschehen 2020

LK LG Amt Neuhaus -2-



## 2020

<b>Bet. mot. Zweiräder</b>	<b>7</b>
<b>Bet. Fahrräder</b>	<b>6</b>
tödl.	0
SP	4
LP	2
<b>Bet. Pedelec</b>	<b>1</b>
tödlich	0
SP	0
LP	1
<b>Bet. E-Bike</b>	<b>0</b>
tödlich	0
SP	0
LP	0
<b>EK-Fzg.</b>	<b>0</b>

## 2019

<b>Bet. mot. Zweiräder</b>	<b>8</b>
<b>Bet. Fahrräder</b>	<b>3</b>
tödl.	0
SP	0
LP	2
<b>Bet. Pedelec</b>	<b>0</b>
tödlich	0
SP	0
LP	0
<b>Bet. E-Bike</b>	<b>0</b>
tödlich	0
SP	0
LP	0
<b>EK-Fzg.</b>	<b>0</b>



# Unfallgeschehen 2020

LK Uelzen -2-



## 2020

**Bet. mot. Zweiräder** +24,39% 51

**Bet. Fahrräder** - 16,81% 99

tödl. 0

SP 15

LP 57

**Bet. Pedelec** - 12,5 % 14

tödlich 0

SP 4

LP 9

**Bet. E-Bike** 0

tödlich 0

SP 0

LP 0

**EK-Fzg.** 1

## 2019

**Bet. mot. Zweiräder** 41

**Bet. Fahrräder** + 19,00 % 119

tödl. 1

SP 17

LP 84

**Bet. Pedelec** + 60,00% 16

tödlich 1

SP 3

LP 11

**Bet. E-Bike** 1

tödlich 0

SP 0

LP 0

**EK-Fzg.** 1



# Unfallgeschehen 2020

## LK Lüchow-Dannenberg -2-



### 2020

**Bet. mot. Zweiräder** -23,10% 40

**Bet. Fahrräder** - 20,75% 42

tödl. 0

SP 5

LP 31

**Bet. Pedelec** - 40% 6

tödlich 0

SP 1

LP 4

**Bet. E-Bike** 1

tödlich 0

SP 0

LP 0

**EK-Fzg.** 2

### 2019

**Bet. mot. Zweiräder** 52

**Bet. Fahrräder** + 3,92% 53

tödl. 1

SP 5

LP 37

**Bet. Pedelec** + 42,86% 10

tödlich 0

SP 1

LP 8

**Bet. E-Bike** 0

tödlich 0

SP 0

LP 0

**EK-Fzg.** 0



# Unfallgeschehen 2020

## Polizeiinspektion -3-

### 2020

#### VU Beteiligung nach Alter

6-14 J.	99
	<b>39</b>
18-24 J.	1302
	<b>1039</b>
65-74 J.	715
75-84 J.	590
85-94 J.	117
> 94 J.	1
gesamt: 1423	<b>1065</b>

Schulweg VU	26
tödlich	0
SP	5
LP	21

**\*Anzahl Hauptverursacher**

### 2019

#### VU Beteiligung nach Alter

6-14 J.	143
	<b>47</b>
18-24 J.	1417
	<b>1099</b>
65-74 J.	901
75-84 J.	690
85-94 J.	133
> 94 J.	2
gesamt: 1726	<b>1222</b>

Schulweg VU	39
tödlich	0
SP	6
LP	33



# Unfallgeschehen 2020

## LK Lüneburg -3-



### 2020

#### VU Beteiligung nach Alter

6-14 J.	53
	<b>24</b>
18-24 J.	602
	<b>465</b>
65-74 J.	366
75-84 J.	274
85-94 J.	40
> 94 J.	1
<b>gesamt: 681</b>	<b>516</b>

<b>Schulweg VU</b>	<b>19</b>
tödlich	<b>0</b>
SP	<b>3</b>
LP	<b>16</b>

**\*Anzahl Hauptverursacher**

### 2019

#### VU Beteiligung nach Alter

6-14 J.	89
	<b>37</b>
18-24 J.	677
	<b>506</b>
65-74 J.	408
75-84 J.	319
85-94 J.	48
> 94 J.	2
<b>gesamt: 777</b>	<b>585</b>

<b>Schulweg VU</b>	<b>31</b>
tödlich	<b>0</b>
SP	<b>3</b>
LP	<b>28</b>





# Unfallgeschehen 2020

LK LG Amt Neuhaus -3-



## 2020

### VU Beteiligung nach Alter

6-14 J.	0
	<b>0</b>
18-24 J.	9
	<b>9</b>
65-74 J.	11
75-84 J.	4
85-94 J.	0
> 94 J.	0
<b>gesamt: 15</b>	<b>15</b>

<b>Schulweg VU</b>	<b>0</b>
tödlich	0
SP	0
LP	0

**\*Anzahl Hauptverursacher**

## 2019

### VU Beteiligung nach Alter

6-14 J.	1
18-24 J.	12
	<b>12</b>
65-74 J.	10
75-84 J.	5
85-94 J.	1
> 94 J.	0
<b>gesamt: 16</b>	<b>12</b>

<b>Schulweg VU</b>	<b>1</b>
tödlich	0
SP	1
LP	0



# Unfallgeschehen 2020

LK Uelzen -3-



## 2020

### VU Beteiligung nach Alter

6-14 J.	26
	<b>13</b>
18-24 J.	431
	<b>348</b>
65-74 J.	199
75-84 J.	176
85-94 J.	51
> 94 J.	0

**gesamt: 426**      **308**

**Schulweg VU**      **3**

tödlich      **0**

SP      **1**

LP      **2**

**\*Anzahl Hauptverursacher**

## 2019

### VU Beteiligung nach Alter

6-14 J.	31
	<b>5</b>
18-24 J.	471
	<b>370</b>
65-74 J.	294
75-84 J.	242
85-94 J.	52
> 94 J.	0

**gesamt: 588**      **372**

**Schulweg VU**      **4**

tödlich      **0**

SP      **2**

LP      **2**



# Unfallgeschehen 2020

## LK Lüchow-Dannenberg -3-



### 2020

#### VU Beteiligung nach Alter

6-14 J.	20
	<b>2</b>
18-24 J.	260
	<b>217</b>
65-74 J.	139
75-84 J.	136
85-94 J.	26
> 94 J.	0
<b>gesamt: 301</b>	<b>226</b>

<b>Schulweg VU</b>	<b>4</b>
tödlich	0
SP	1
LP	3

**\*Anzahl Hauptverursacher**

### 2019

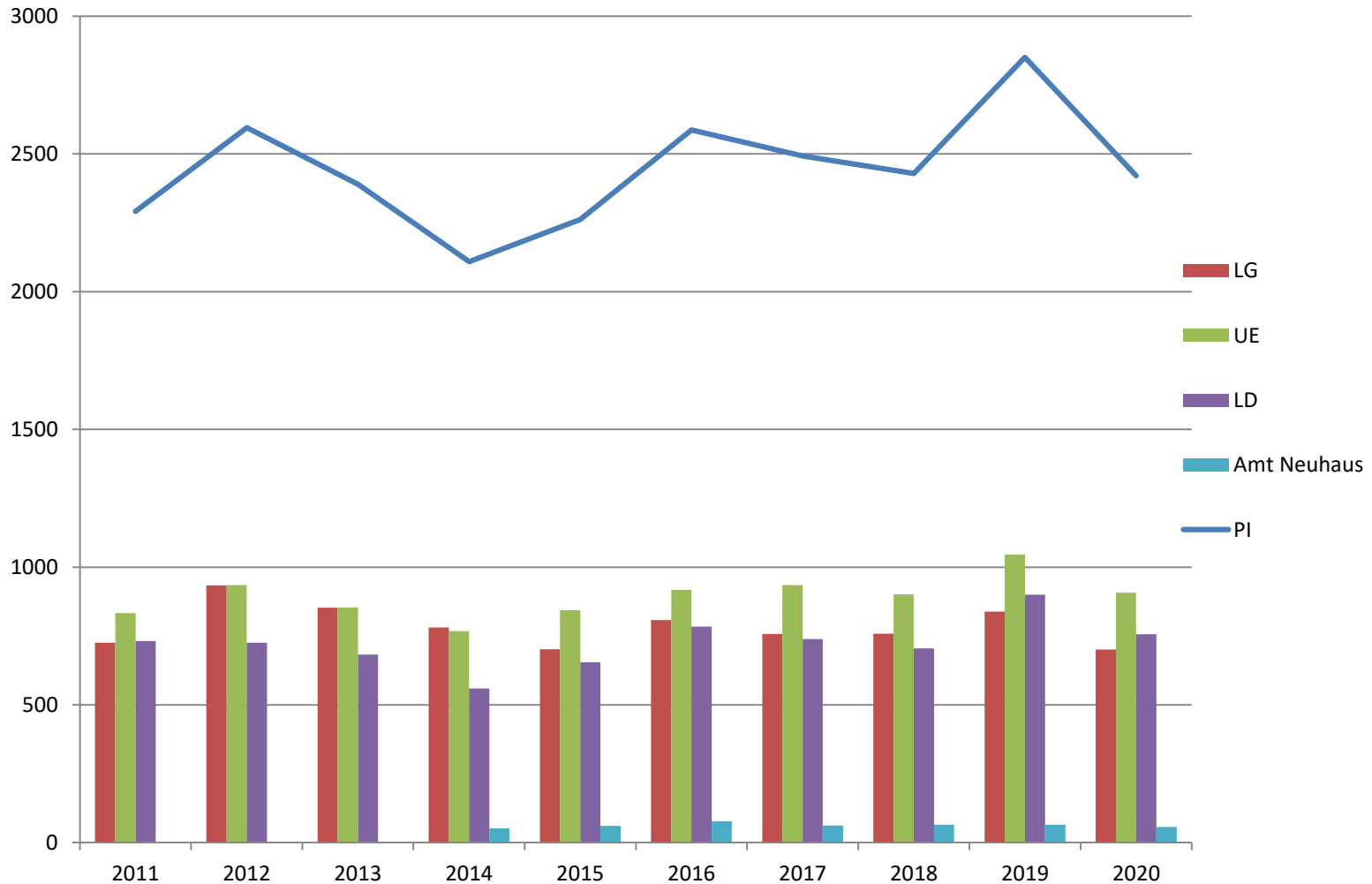
#### VU Beteiligung nach Alter

6-14 J.	22
	<b>5</b>
18-24 J.	257
	<b>211</b>
65-74 J.	189
75-84 J.	124
85-94 J.	32
> 94 J.	0
<b>gesamt: 345</b>	<b>253</b>

<b>Schulweg VU</b>	<b>3</b>
tödlich	0
SP	0
LP	3



# Grafik Wild-VU -gesamt-





# Unfallgeschehen 2020

## LK Lüneburg – Wild VU



**2020**

**Wild-VU gesamt**                      **701**  
**- 16,45 %**

tödlich	0
SP	1
LP	8

**2019**

**Wild-VU gesamt**                      **839**  
**+ 10,69 %**

tödlich	0
SP	2
LP	11









# Unfallgeschehen 2020

## LK Lüchow-Dannenberg – Wild VU



**2020**

**Wild-VU gesamt**                      **756**  
**- 16,0 %**

tödlich                      0  
SP                              2  
LP                              6

**2019**

**Wild-VU gesamt**                      **900**  
**+ 27,65 %**

tödlich                      0  
SP                              1  
LP                              7



# Unfallfolgen 2020

## Polizeiinspektion - Getötete

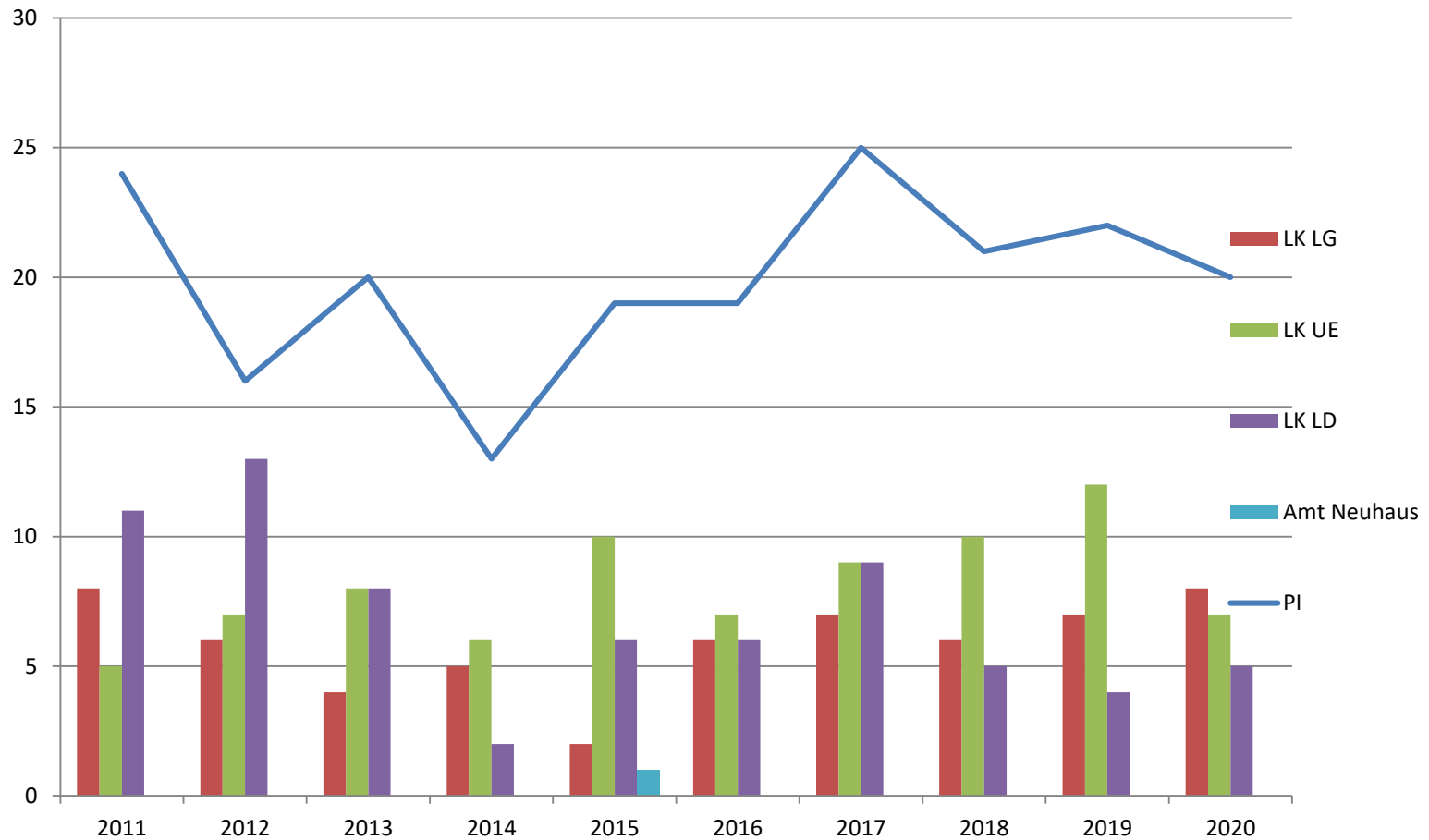
### 2020

<b>Anzahl Getöteter</b>	<b>20</b>
	<b>- 9,10 %</b>
männlich	13
a.g.O.	18
Baum	10
18 - 24 J.	4
> 65 J.	3
> 75 J.	3
mot. Zweirad	4
Radfahrer	0
Pedelec	0
E-Bike 25-45 km/h	0
Fußgänger	2
EK-Fzg.	0

### 2019

<b>Anzahl Getöteter</b>	<b>22</b>
	<b>+ 4,76 %</b>
männlich	16
a.g.O.	20
Baum	9
18 - 24 J.	3
> 65 J.	5
> 75 J.	8
mot. Zweirad	3
Radfahrer	1
Pedelec	2
E-Bike 25-45 km/h	0
Fußgänger	1
EK-Fzg.	0

# Grafik Gesamtentwicklung 10 Jahre Getötete -Polizeiinspektion-





# Unfallfolgen 2020

## LK Lüneburg - Getötete



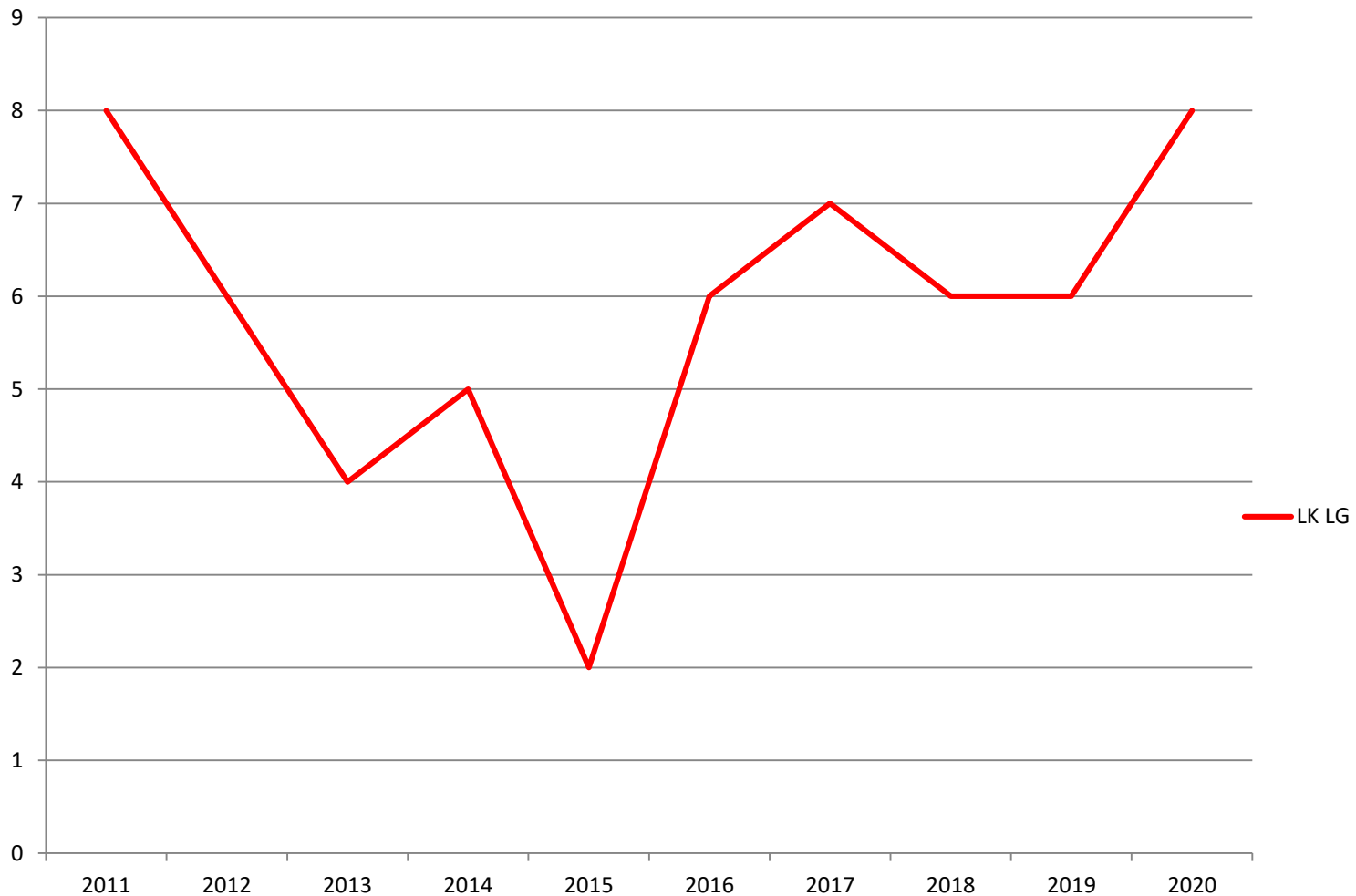
### 2020

<b>Anzahl Getöteter</b>	<b>8</b>
	<b>+ 33,33 %</b>
männlich	5
a.g.O.	7
Baum	3
18 - 24 J.	3
> 65 J.	1
> 75 J.	1
mot. Zweirad	1
Radfahrer	0
Pedelec	0
E-Bike 25-45 km/h	0
Fußgänger	1
EK-Fzg.	0

### 2019

<b>Anzahl Getöteter</b>	<b>6</b>
	<b>+ 0,00 %</b>
männlich	6
a.g.O.	6
Baum	4
18 - 24 J.	1
> 65 J.	3
> 75 J.	0
mot. Zweirad	1
Radfahrer	0
Pedelec	1
E-Bike 25-45 km/h	0
Fußgänger	0
EK-Fzg.	0

# Grafik Gesamtentwicklung 10 Jahre Getötete -LK Lüneburg-





# Unfallfolgen 2020

## LK LG Amt Neuhaus - Getötete



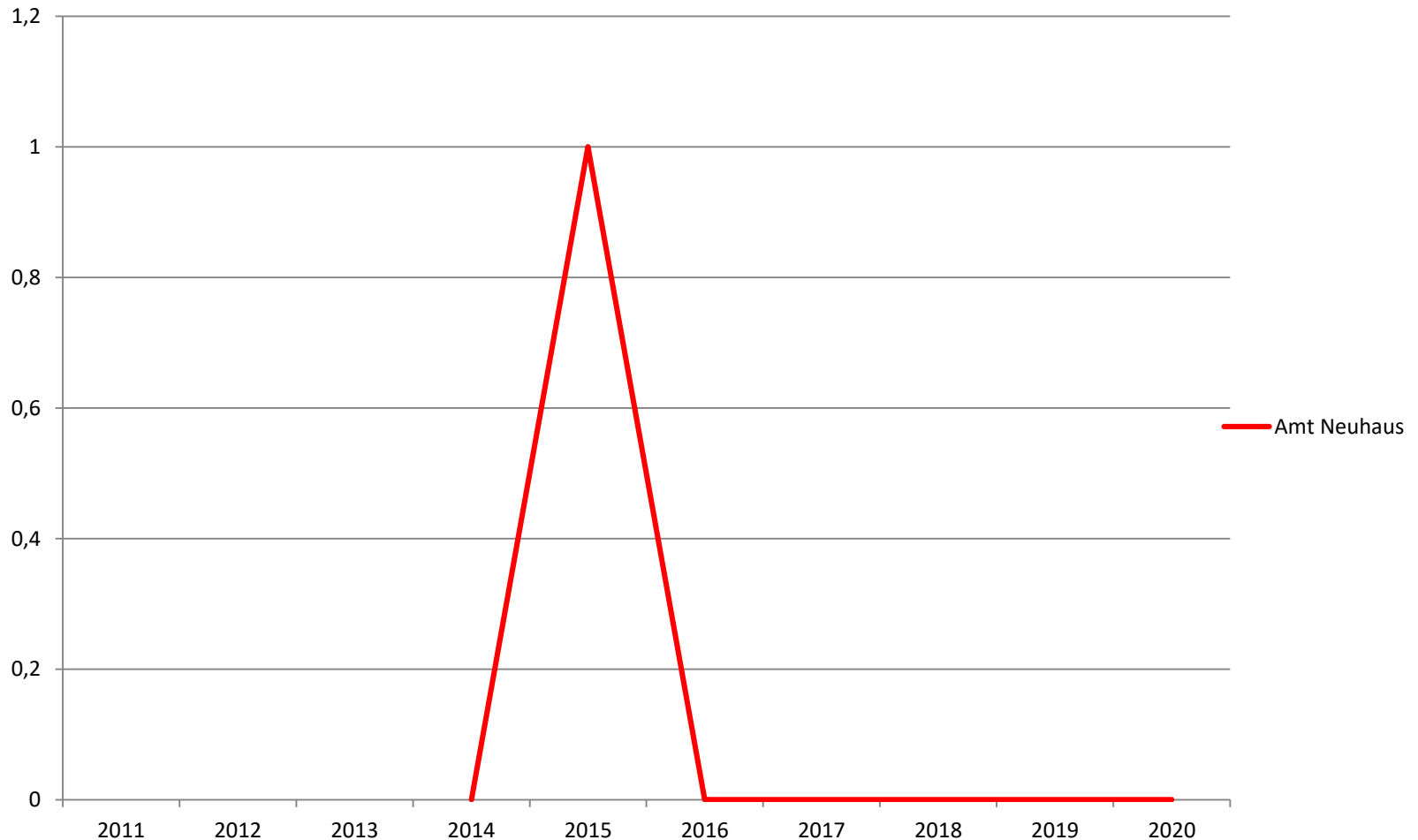
**2020**

<b>Anzahl Getöteter</b>	<b>0</b>
männlich	0
a.g.O.	0
Baum	0
18 - 24 J.	0
> 65 J.	0
> 75 J.	0
mot. Zweirad	0
Radfahrer	0
Pedelec	0
E-Bike 25-45 km/h	0
Fußgänger	0
EK-Fzg.	0

**2019**

<b>Anzahl Getöteter</b>	<b>0</b>
männlich	0
a.g.O.	0
Baum	0
18 - 24 J.	0
> 65 J.	0
> 75 J.	0
mot. Zweirad	0
Radfahrer	0
Pedelec	0
E-Bike 25-45 km/h	0
Fußgänger	0
EK-Fzg.	0

# Grafik Gesamtentwicklung 10 Jahre Getötete -LK LG Amt Neuhaus-





# Unfallfolgen 2020

## LK Uelzen - Getötete



### 2020

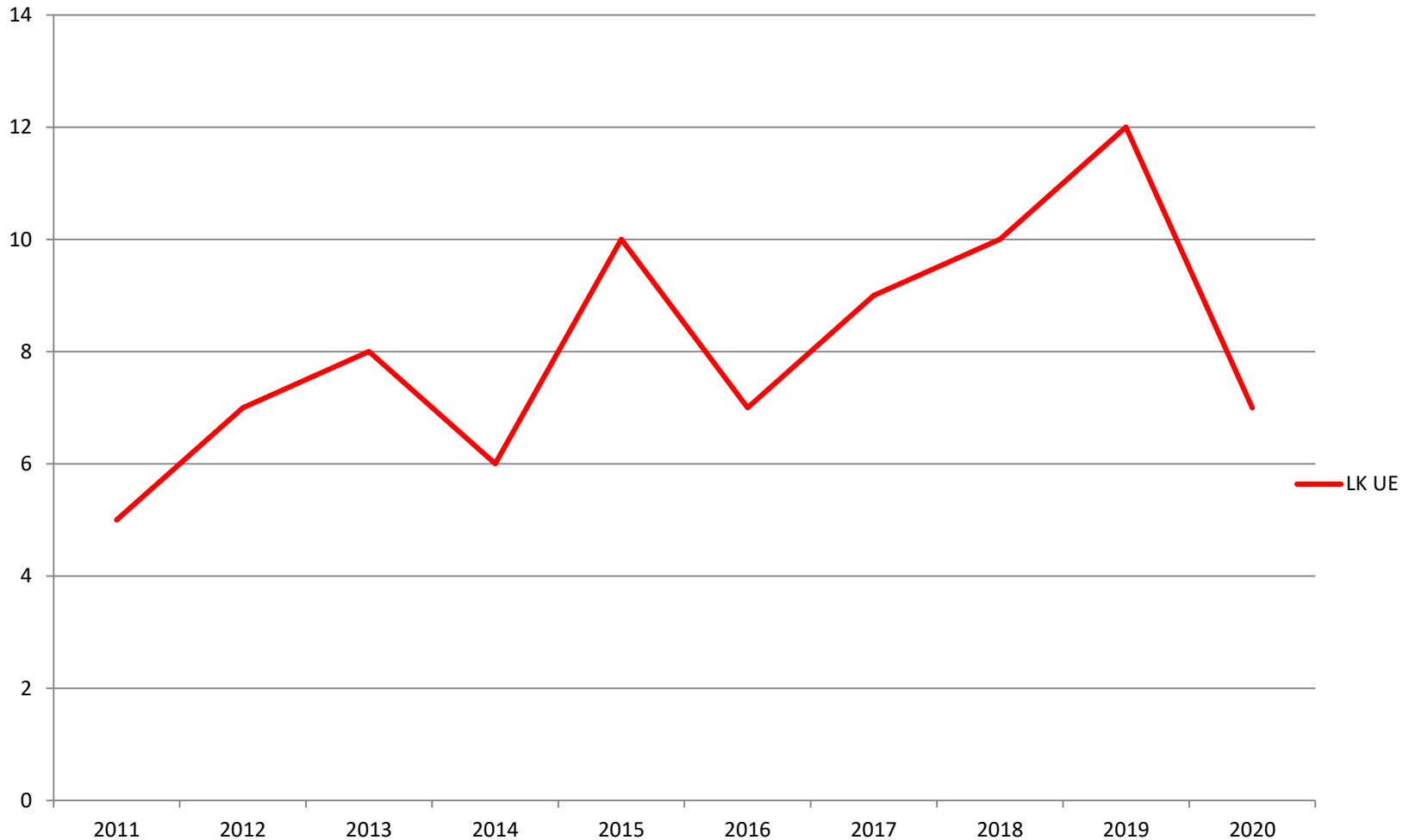
<b>Anzahl Getöteter</b>	<b>7</b>
	<b>- 41,67 %</b>
männlich	5
a.g.O.	6
Baum	3
18 - 24 J.	1
> 65 J.	1
> 75 J.	1
mot. Zweirad	2
Radfahrer	0
Pedelec	0
E-Bike 25-45 km/h	0
Fußgänger	1
EK-Fzg.	0

### 2019

<b>Anzahl Getöteter</b>	<b>12</b>
	<b>+ 20,00 %</b>
männlich	7
a.g.O.	10
Baum	4
18 - 24 J.	1
> 65 J.	2
> 75 J.	8
mot. Zweirad	1
Radfahrer	0
Pedelec	1
E-Bike 25-45 km/h	0
Fußgänger	1
EK-Fzg.	0



# Grafik Gesamtentwicklung 10 Jahre Getötete -LK Uelzen-





# Unfallfolgen 2020

## LK Lüchow-Dannenberg - Getötete



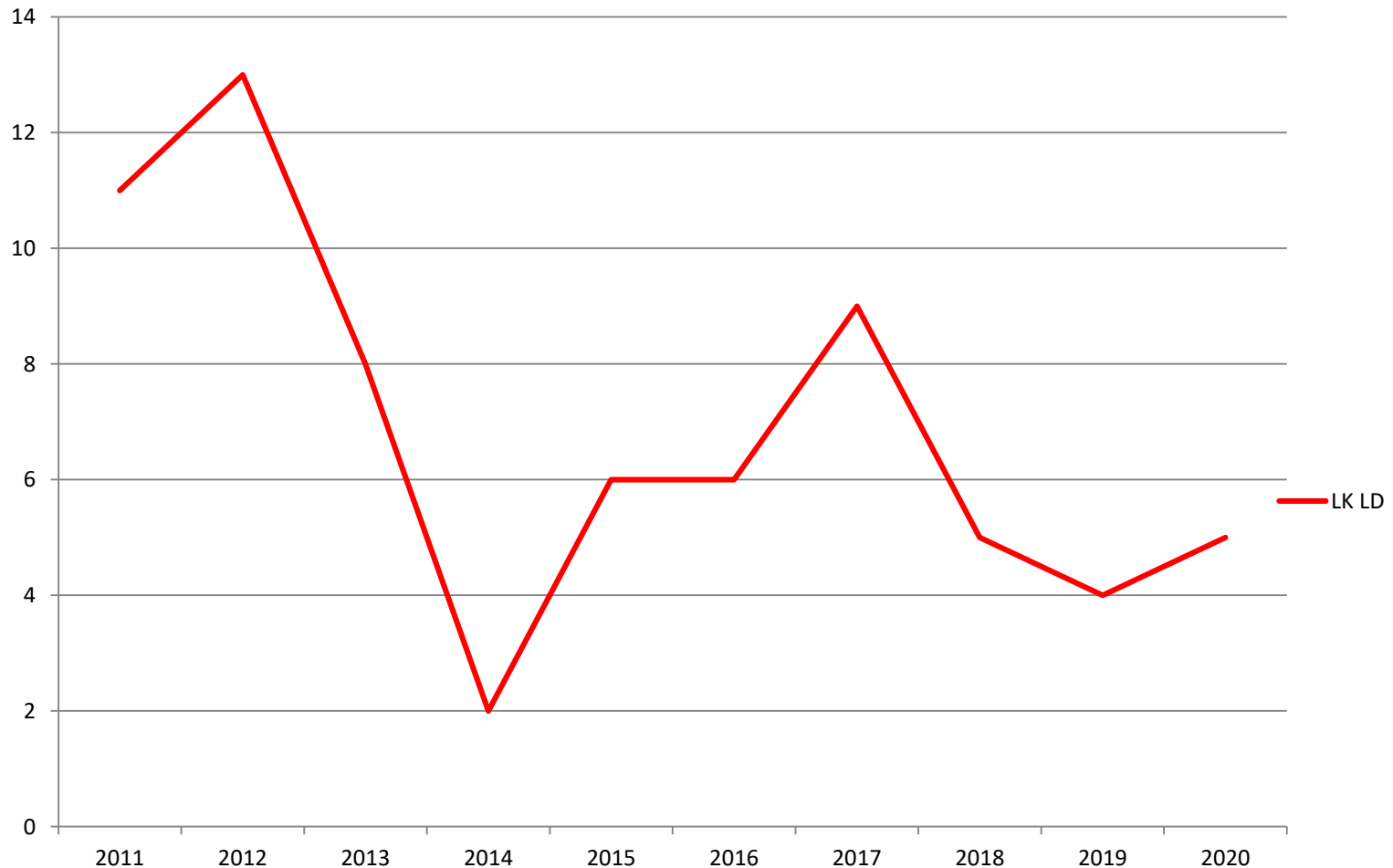
### 2020

<b>Anzahl Getöteter</b>	<b>5</b>
	<b>+ 25,0 %</b>
männlich	3
a.g.O.	5
Baum	4
18 - 24 J.	0
> 65 J.	1
> 75 J.	1
mot. Zweirad	1
Radfahrer	0
Pedelec	0
E-Bike 25-45 km/h	0
Fußgänger	0
EK-Fzg.	0

### 2019

<b>Anzahl Getöteter</b>	<b>4</b>
	<b>- 20,00 %</b>
männlich	3
a.g.O.	4
Baum	1
18 - 24 J.	1
> 65 J.	0
> 75 J.	0
mot. Zweirad	1
Radfahrer	1
Pedelec	0
E-Bike 25-45 km/h	0
Fußgänger	0
EK-Fzg.	0

# Grafik Gesamtentwicklung 10 Jahre Getötete -LK Lüchow-Dannenberg-





# Unfallfolgen 2020

## Polizeiinspektion - Schwerverletzte

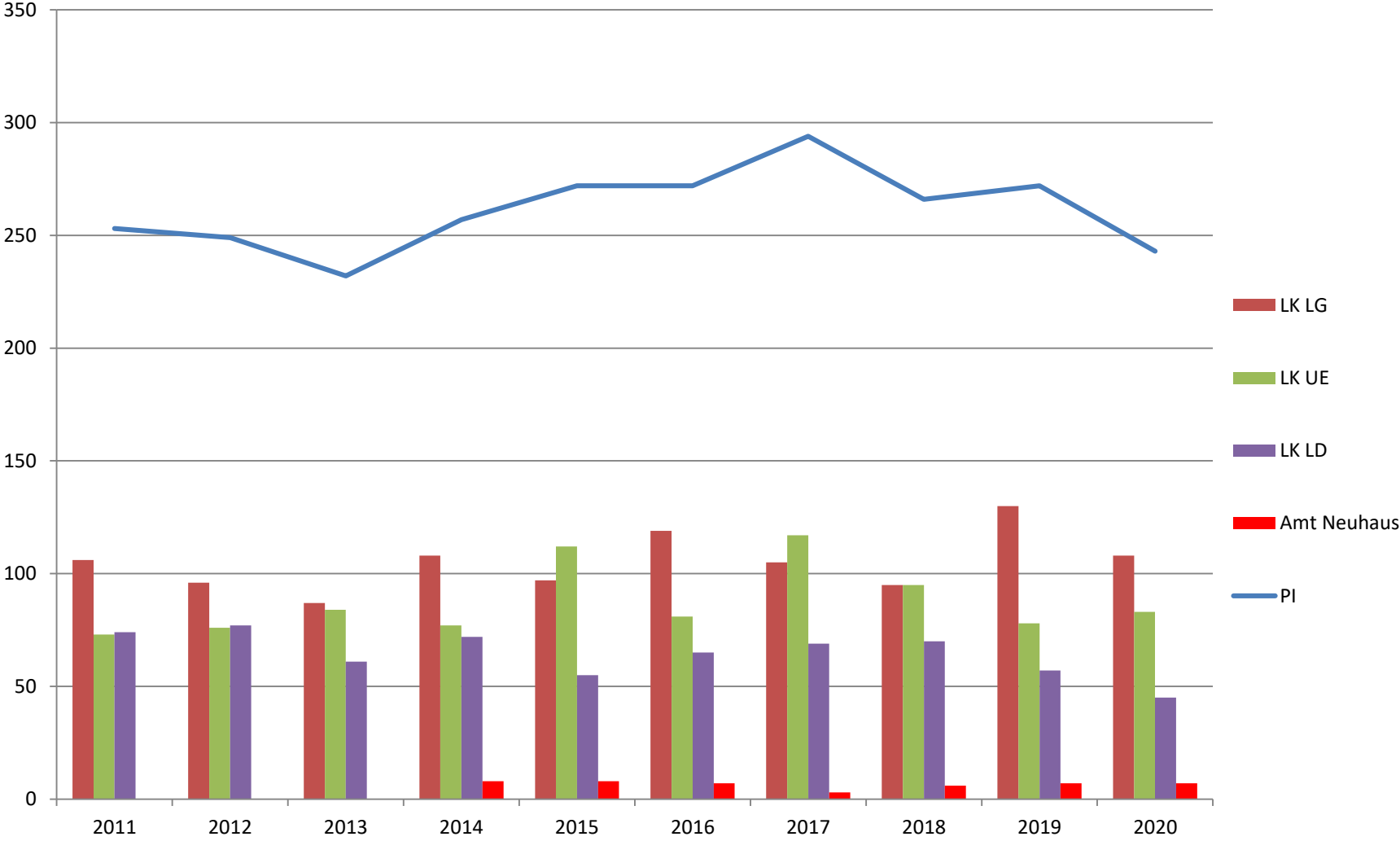
### 2020

<b>Anzahl SV</b>	<b>243</b>
	<b>- 10,66 %</b>
a.g.O.	123
Baum	37
18 - 24 J.	37
> 65 J.	28
> 75 J.	26
mot. Zweirad	39
Radfahrer	56
Pedelec	12
E-Bike 25-45 km/h	0
Fußgänger	18
EK-Fzg.	3

### 2019

<b>Anzahl SV</b>	<b>272</b>
	<b>+ 2,26 %</b>
a.g.O.	147
Baum	60
18 - 24 J.	38
> 65 J.	22
> 75 J.	31
mot. Zweirad	41
Radfahrer	57
Pedelec	15
E-Bike 25-45 km/h	0
Fußgänger	24
EK-Fzg.	0

# Grafik Gesamtentwicklung 10 Jahre Schwerverletzte -Polizeiinspektion-





# Unfallfolgen 2020

## LK Lüneburg - Schwerverletzte



### 2020

Anzahl SV **108**  
**- 16,92 %**

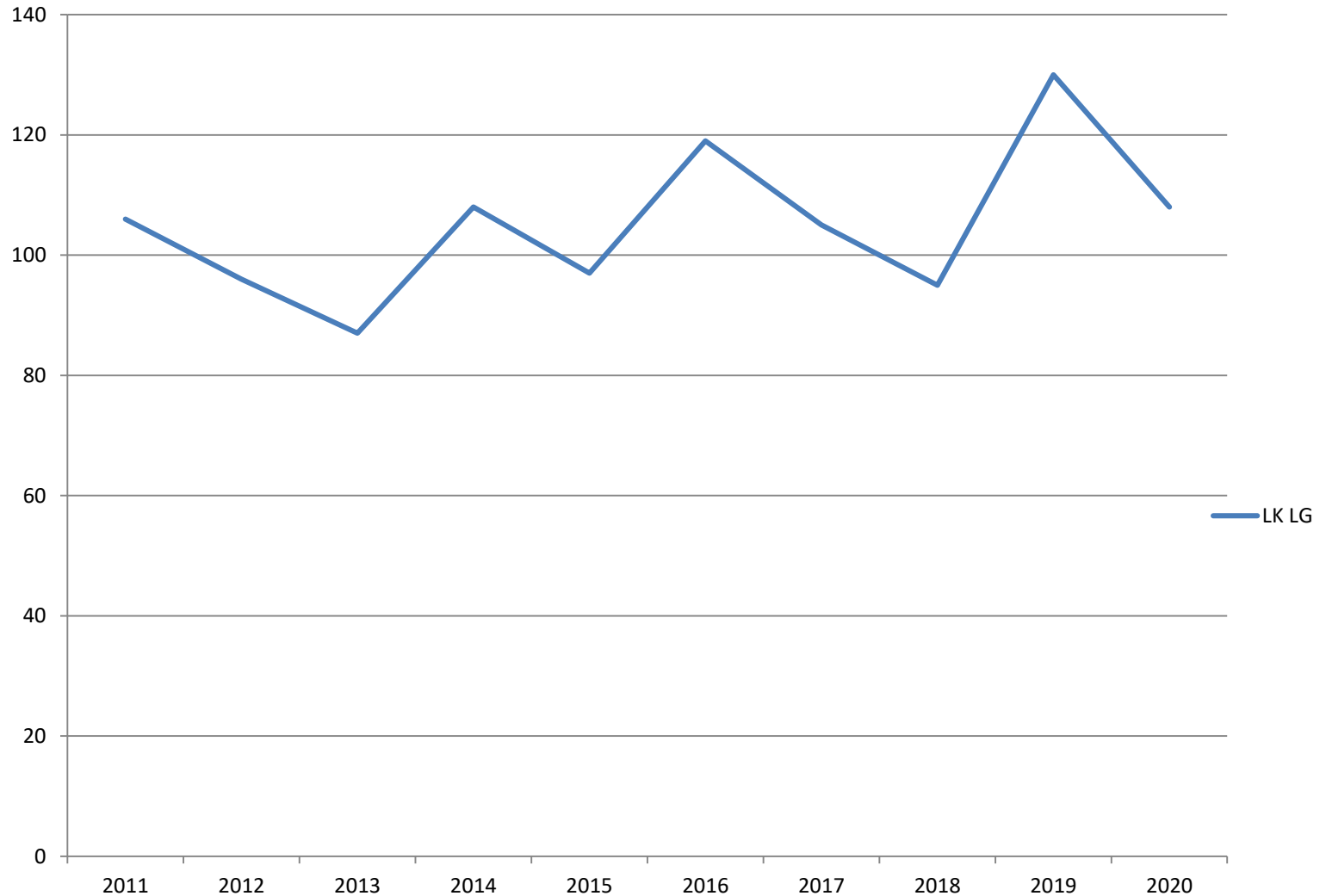
a.g.O.	<b>43</b>
Baum	<b>15</b>
18 - 24 J.	<b>12</b>
> 65 J.	<b>13</b>
> 75 J.	<b>10</b>
mot. Zweirad	<b>12</b>
Radfahrer	<b>37</b>
Pedelec	<b>7</b>
E-Bike 25-45 km/h	<b>0</b>
Fußgänger	<b>9</b>
EK-Fzg.	<b>2</b>

### 2019

Anzahl SV **130**  
**+ 36,84 %**

a.g.O.	<b>51</b>
Baum	<b>18</b>
18 - 24 J.	<b>14</b>
> 65 J.	<b>9</b>
> 75 J.	<b>14</b>
mot. Zweirad	<b>17</b>
Radfahrer	<b>39</b>
Pedelec	<b>11</b>
E-Bike 25-45 km/h	<b>0</b>
Fußgänger	<b>11</b>
EK-Fzg.	<b>0</b>

# Grafik Gesamtentwicklung 10 Jahre Schwerverletzte -LK Lüneburg-





# Unfallfolgen 2020

## LK LG Amt Neuhaus - Schwerverletzte



### 2020

Anzahl SV **7**  
**+ 0,00 %**

a.g.O.	<b>3</b>
Baum	<b>0</b>
18 - 24 J.	<b>0</b>
> 65 J.	<b>3</b>
> 75 J.	<b>0</b>
mot. Zweirad	<b>3</b>
Radfahrer	<b>4</b>
Pedelec	<b>0</b>
E-Bike 25-45 km/h	<b>0</b>
Fußgänger	<b>0</b>
EK-Fzg.	<b>0</b>

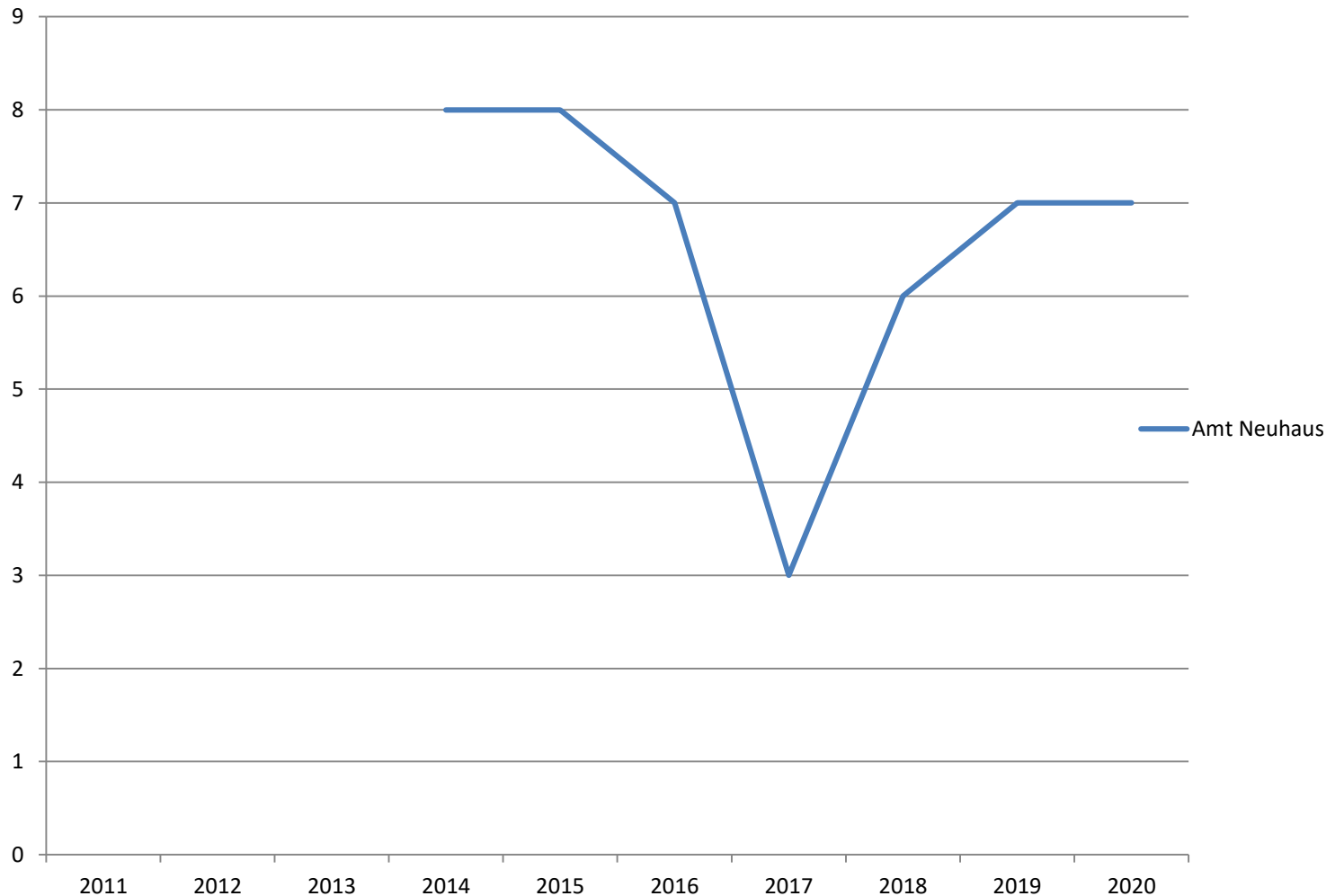
### 2019

Anzahl SV **7**  
**+ 16,67 %**

a.g.O.	<b>6</b>
Baum	<b>1</b>
18 - 24 J.	<b>0</b>
> 65 J.	<b>0</b>
> 75 J.	<b>0</b>
mot. Zweirad	<b>5</b>
Radfahrer	<b>0</b>
Pedelec	<b>0</b>
E-Bike 25-45 km/h	<b>0</b>
Fußgänger	<b>1</b>
EK-Fzg.	<b>0</b>



# Grafik Gesamtentwicklung 10 Jahre Schwerverletzte -LG Amt Neuhaus-





# Unfallfolgen 2020

## LK Uelzen - Schwerverletzte



**2020**

**Anzahl SV** **83**  
**+ 6,41 %**

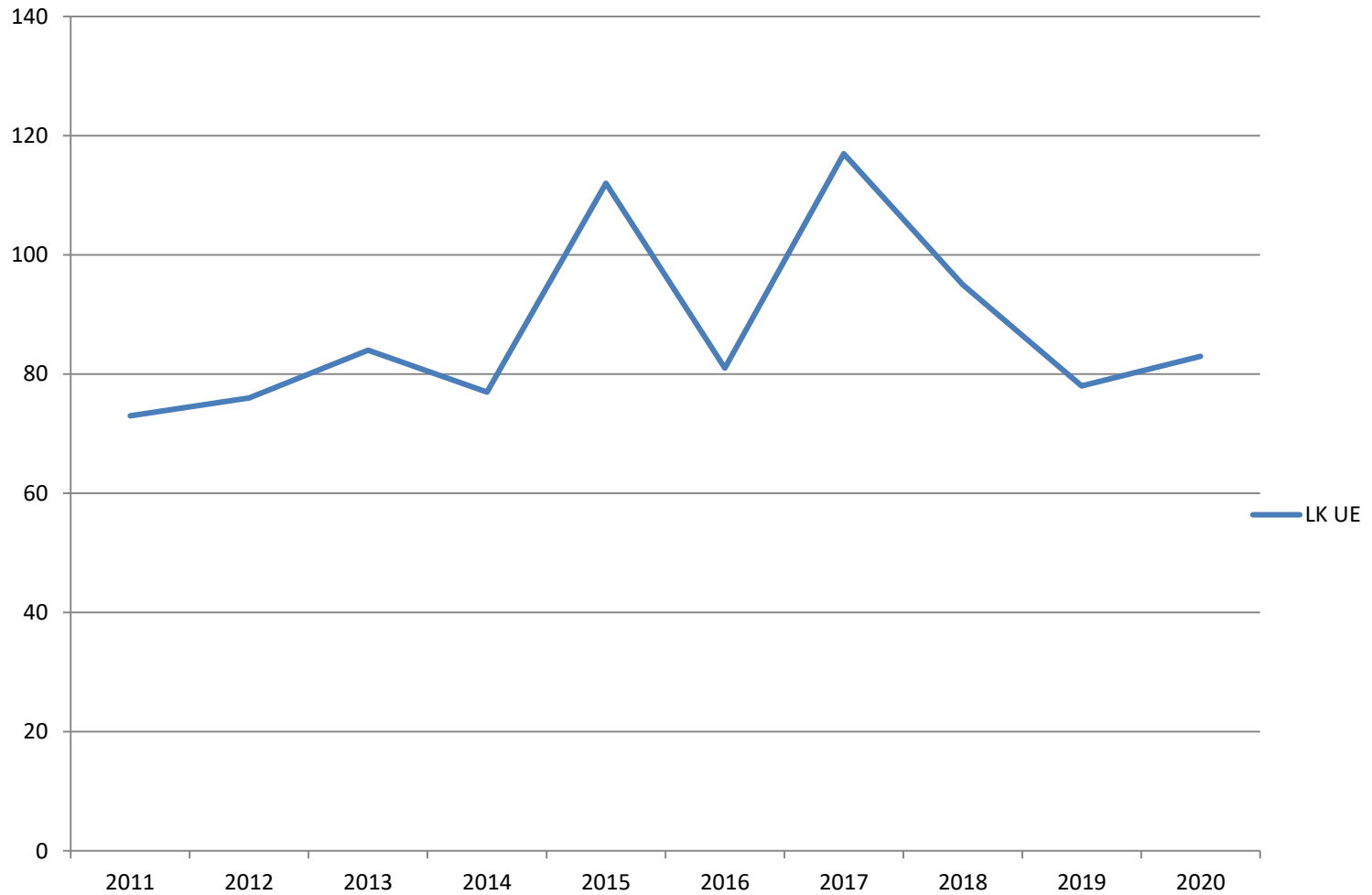
a.g.O.	47
Baum	11
18 - 24 J.	16
> 65 J.	8
> 75 J.	11
mot. Zweirad	15
Radfahrer	11
Pedelec	4
E-Bike 25-45 km/h	0
Fußgänger	6
EK-Fzg.	1

**2019**

**Anzahl SV** **78**  
**- 17,9 %**

a.g.O.	49
Baum	23
18 - 24 J.	9
> 65 J.	5
> 75 J.	10
mot. Zweirad	9
Radfahrer	14
Pedelec	3
E-Bike 25-45 km/h	0
Fußgänger	6
EK-Fzg.	0

# Grafik Gesamtentwicklung 10 Jahre Schwerverletzte -LK Uelzen-





# Unfallfolgen 2020

## LK Lüchow-Dannenberg - Schwerverletzte



### 2020

**Anzahl SV** **45**  
**- 21,05 %**

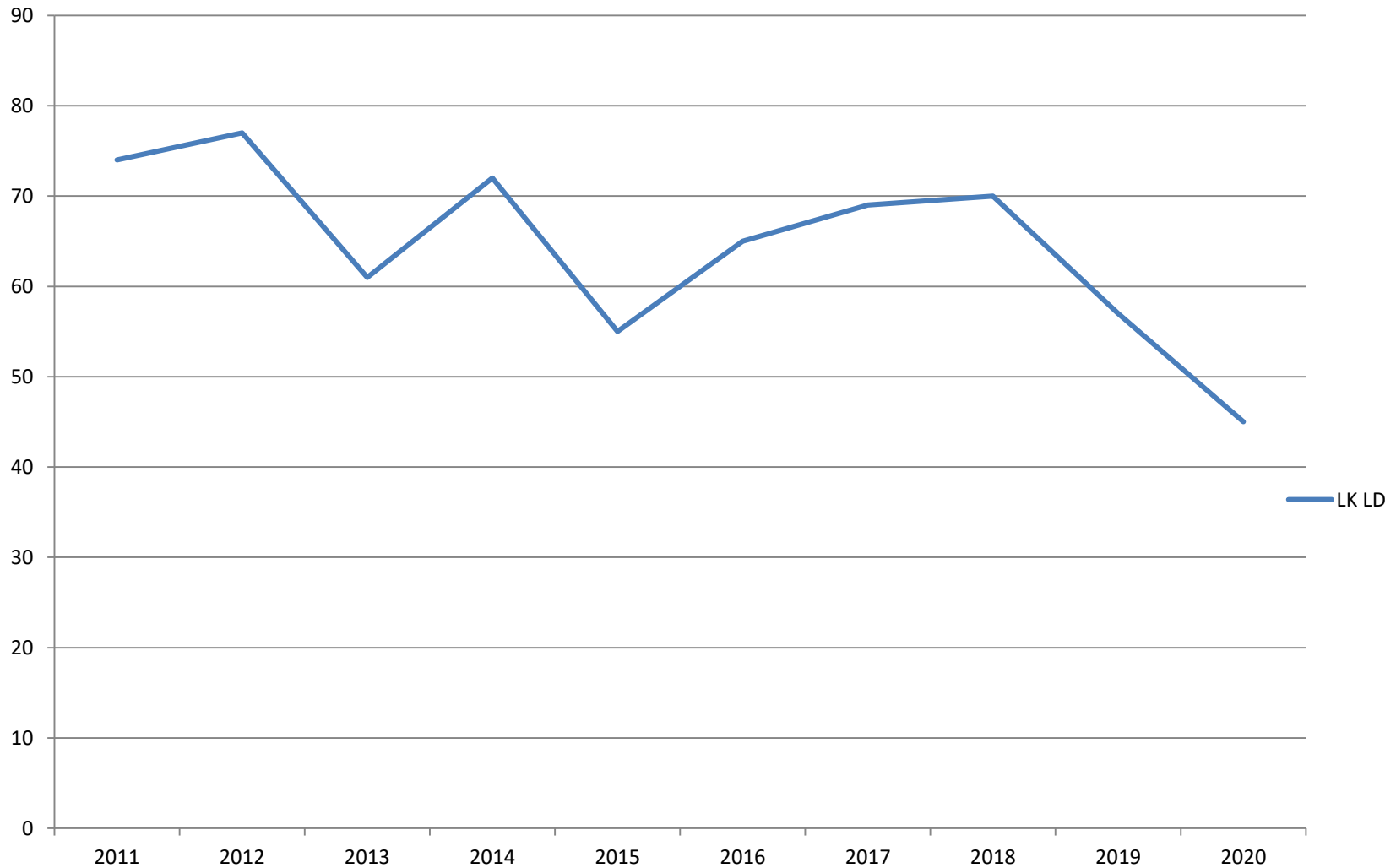
a.g.O.	<b>30</b>
Baum	<b>11</b>
18 - 24 J.	<b>9</b>
> 65 J.	<b>4</b>
> 75 J.	<b>5</b>
mot. Zweirad	<b>9</b>
Radfahrer	<b>4</b>
Pedelec	<b>1</b>
E-Bike 25-45 km/h	<b>0</b>
Fußgänger	<b>3</b>
EK-Fzg.	<b>0</b>

### 2019

**Anzahl SV** **57**  
**- 18,57 %**

a.g.O.	<b>41</b>
Baum	<b>18</b>
18 - 24 J.	<b>15</b>
> 65 J.	<b>8</b>
> 75 J.	<b>7</b>
mot. Zweirad	<b>10</b>
Radfahrer	<b>4</b>
Pedelec	<b>1</b>
E-Bike 25-45 km/h	<b>0</b>
Fußgänger	<b>6</b>
EK-Fzg.	<b>0</b>

# Grafik Gesamtentwicklung 10 Jahre Schwerverletzte -LK Lüchow-Dannenberg-





# Unfallfolgen 2020

## Polizeiinspektion - Leichtverletzte

### 2020

**Anzahl LV** **1107**  
- 25,91 %

a.g.O.	<b>371</b>
Baum	<b>55</b>
18 - 24 J.	<b>202</b>
> 65 J.	<b>82</b>
> 75 J.	<b>75</b>
mot. Zweirad	<b>100</b>
Radfahrer	<b>296</b>
Pedelec	<b>79</b>
E-Bike 25-45 km/h	<b>1</b>
Fußgänger	<b>60</b>
EK-Fzg.	<b>5</b>

### 2019

**Anzahl LV** **1494**  
+ 10,01 %

a.g.O.	<b>522</b>
Baum	<b>92</b>
18 - 24 J.	<b>251</b>
> 65 J.	<b>101</b>
> 75 J.	<b>78</b>
mot. Zweirad	<b>110</b>
Radfahrer	<b>341</b>
Pedelec	<b>60</b>
E-Bike 25-45 km/h	<b>0</b>
Fußgänger	<b>79</b>
EK-Fzg.	<b>0</b>



# Unfallfolgen 2020

## LK Lüneburg – Leichtverletzte



### 2020

**Anzahl LV** **704**  
- 24,06 %

a.g.O.	171
Baum	20
18 - 24 J.	130
> 65 J.	60
> 75 J.	39
mot. Zweirad	51
Radfahrer	221
Pedelec	65
E-Bike 25-45 km/h	1
Fußgänger	44
EK-Fzg.	4

### 2019

**Anzahl LV** **927**  
+ 15,44 %

a.g.O.	248
Baum	39
18 - 24 J.	164
> 65 J.	52
> 75 J.	45
mot. Zweirad	61
Radfahrer	233
Pedelec	41
E-Bike 25-45 km/h	0
Fußgänger	51
EK-Fzg.	0



# Unfallfolgen 2020

## LK LG Amt Neuhaus – Leichtverletzte



### 2020

Anzahl LV **8**  
- 11,11 %

a.g.O.	6
Baum	2
18 - 24 J.	1
> 65 J.	1
> 75 J.	0
mot. Zweirad	3
Radfahrer	1
Pedelec	1
E-Bike 25-45 km/h	0
Fußgänger	0
EK-Fzg.	0

### 2019

Anzahl LV **9**  
- 0,00 %

a.g.O.	8
Baum	1
18 - 24 J.	2
> 65 J.	0
> 75 J.	1
mot. Zweirad	3
Radfahrer	2
Pedelec	0
E-Bike 25-45 km/h	0
Fußgänger	0
EK-Fzg.	0





# Unfallfolgen 2020

## LK Uelzen – Leichtverletzte



### 2020

Anzahl LV **249**  
- 33,6 %

a.g.O.	<b>120</b>
Baum	<b>21</b>
18 - 24 J.	<b>50</b>
> 65 J.	<b>12</b>
> 75 J.	<b>20</b>
mot. Zweirad	<b>26</b>
Radfahrer	<b>47</b>
Pedelec	<b>9</b>
E-Bike 25-45 km/h	<b>0</b>
Fußgänger	<b>11</b>
EK-Fzg.	<b>0</b>

### 2019

Anzahl LV **375**  
+ 0,54 %

a.g.O.	<b>161</b>
Baum	<b>34</b>
18 - 24 J.	<b>63</b>
> 65 J.	<b>30</b>
> 75 J.	<b>21</b>
mot. Zweirad	<b>21</b>
Radfahrer	<b>77</b>
Pedelec	<b>11</b>
E-Bike 25-45 km/h	<b>0</b>
Fußgänger	<b>19</b>
EK-Fzg.	<b>0</b>



# Unfallfolgen 2020

LK Lüchow-Dannenberg - Leichtverletzte



**2020**

**Anzahl LV** **146**  
- 20,22 %

a.g.O.	<b>74</b>
Baum	<b>12</b>
18 - 24 J.	<b>21</b>
> 65 J.	<b>9</b>
> 75 J.	<b>16</b>
mot. Zweirad	<b>20</b>
Radfahrer	<b>27</b>
Pedelec	<b>4</b>
E-Bike 25-45 km/h	<b>0</b>
Fußgänger	<b>5</b>
EK-Fzg.	<b>1</b>

**2019**

**Anzahl LV** **183**  
+ 5,78 %

a.g.O.	<b>105</b>
Baum	<b>18</b>
18 - 24 J.	<b>22</b>
> 65 J.	<b>19</b>
> 75 J.	<b>11</b>
mot. Zweirad	<b>25</b>
Radfahrer	<b>29</b>
Pedelec	<b>8</b>
E-Bike 25-45 km/h	<b>0</b>
Fußgänger	<b>9</b>
EK-Fzg.	<b>0</b>



# Alkohol – BTM/Medikamente

## Polizeiinspektion

### 2020

VU mit Alkohol	126- <b>13,10 %</b>
Alkohol folgenl.	365 <b>+ 5,80 %</b>
VU mit BTM/Medik.	29 - <b>0,00 %</b>
BTM/Medik. folgenl.	369+ <b>68,49 %</b>

### 2019

VU mit Alkohol	145 - <b>1,36 %</b>
Alkohol folgenl.	345 <b>+ 6,81 %</b>
VU mit BTM/Medik.	29 <b>+ 61,11 %</b>
BTM/Medik. folgenl.	219 <b>+ 28,07 %</b>



# Alkohol – BTM/Medikamente

## LK Lüneburg



### 2020

VU mit Alkohol	76 -12,64 %
Alkohol folgenl.	158 + 8,97 %
VU mit BTM/Medik.	16+ 23,08 %
BTM/Medik. folgenl.	146 + 139,34 %

### 2019

VU mit Alkohol	87 + 1,16 %
Alkohol folgenl.	145 - 7,64 %
VU mit BTM/Medik.	13 - 0,00 %
BTM/Medik. folgenl.	61 + 7,02 %



# Alkohol – BTM/Medikamente

## LK LG Amt Neuhaus



### 2020

VU mit Alkohol	2 - <b>0,00%</b>
Alkohol folgenl.	3 - <b>50,00%</b>
VU mit BTM/Medik.	0
BTM/Medik. folgenl.	4 + <b>100%</b>

### 2019

VU mit Alkohol	2 + <b>100,0%</b>
Alkohol folgenl.	6 - <b>0,00%</b>
VU mit BTM/Medik.	0
BTM/Medik. folgenl.	2 + <b>100,0%</b>



# Alkohol – BTM/Medikamente

## LK Uelzen



### 2020

VU mit Alkohol	31 - <b>11,43 %</b>
Alkohol folgenl.	139+ <b>24,11 %</b>
VU mit BTM/Medik.	8 - <b>38,46 %</b>
BTM/Medik. folgenl.	152+ <b>28,81 %</b>

### 2019

VU mit Alkohol	35 - <b>5,41 %</b>
Alkohol folgenl.	112 + <b>13,13 %</b>
VU mit BTM/Medik.	13 + <b>225,00 %</b>
BTM/Medik. folgenl.	118 + <b>32,58 %</b>



# Alkohol – BTM/Medikamente

## LK Lüchow-Dannenberg



### 2020

VU mit Alkohol	17- <b>19,05 %</b>
Alkohol folgenl.	65- <b>20,73 %</b>
VU mit BTM/Medik.	5 + <b>66,67 %</b>
BTM/Medik. folgenl.	67+ <b>76,32 %</b>

### 2019

VU mit Alkohol	21 - <b>8,70 %</b>
Alkohol folgenl.	82 + <b>34,43%</b>
VU mit BTM/Medik.	3 + <b>200,00 %</b>
BTM/Medik. folgenl.	38 + <b>58,33 %</b>



# Verkehrsunfallflucht

## Polizeiinspektion

### 2020

VU mit Flucht  
geklärt 1694 - 10,08 %  
770

**AQ 45,45 %**

**Anteil Ges.-VU 22,19 %**

VU Flucht + PS  
geklärt 106 - 12,40 %  
51

**AQ 48,11 %**

### 2019

VU mit Flucht  
geklärt 1884 + 1,40 %  
834

**AQ 44,27 %**

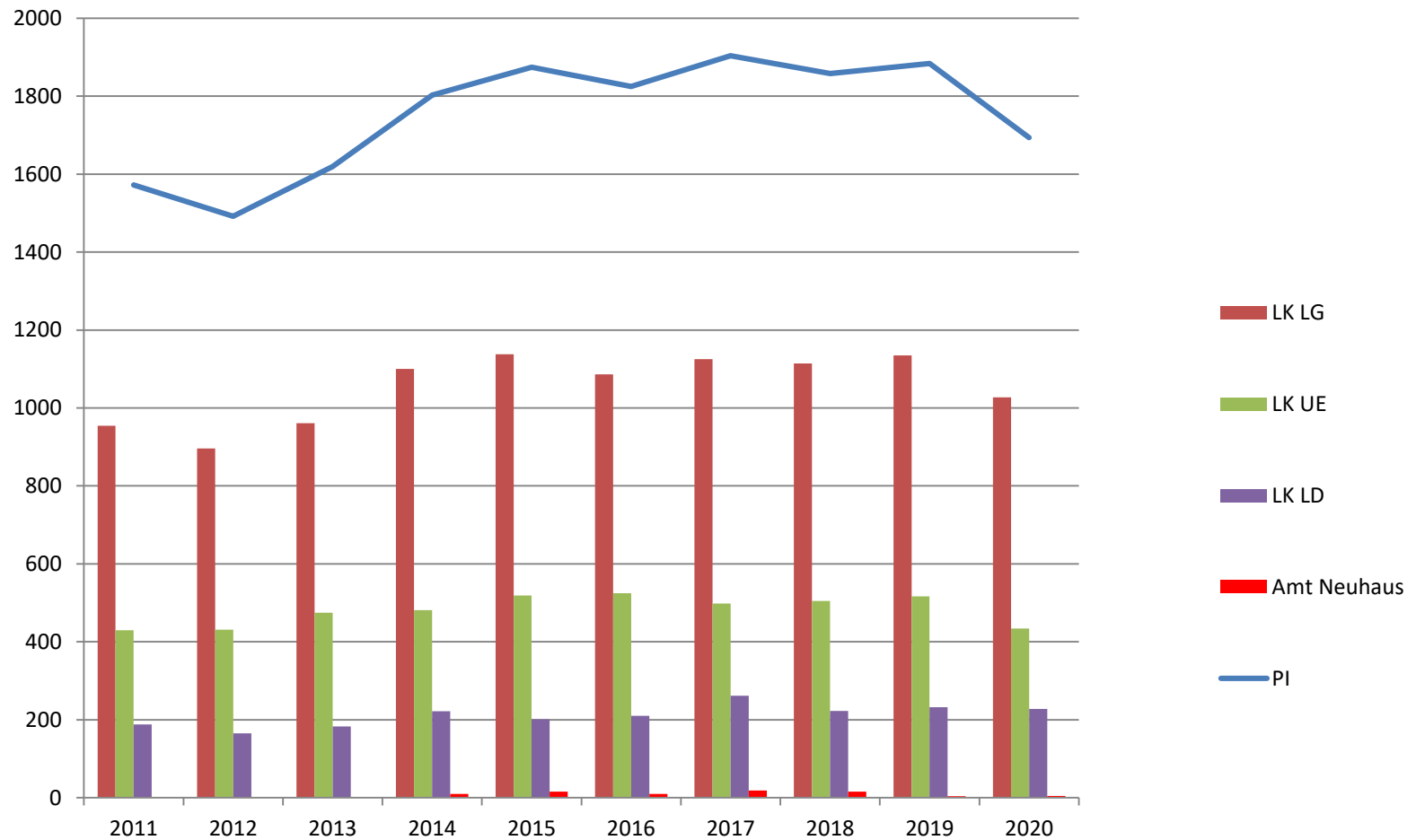
**Anteil Ges.-VU 21,35%**

VU Flucht + PS.  
geklärt 121 + 8,04 %  
56

**AQ 46,28 %**



# Grafik Gesamtentwicklung 10 Jahre VU-Flucht -Polizeiinspektion-





# Verkehrsunfallflucht

## Landkreis Lüneburg



### 2020

VU mit Flucht  
geklärt 1027 - 9,20%  
479

**AQ 46,64 %**

**Anteil Ges.-VU 28,76 %**

VU Flucht + PS  
geklärt 73 - 6,41%  
43

**AQ 58,90 %**

### 2019

VU mit Flucht  
geklärt 1131 + 1,53%  
516

**AQ 45,62 %**

**Anteil Ges.-VU 27,43 %**

VU Flucht + PS.  
geklärt 78 +16,42%  
40

**AQ 51,28 %**



# Verkehrsunfallflucht

LK LG Amt Neuhaus



## 2020

VU mit Flucht  
geklärt 5 **+ 25,0%**  
3

**AQ 60,00 %**

**Anteil Ges.-VU 5,26 %**

VU Flucht + PS  
geklärt 0 **0,0 %**  
0

**AQ 0,00 %**

## 2019

VU mit Flucht  
geklärt 4 **- 75,00 %**  
1

**AQ 25,00 %**

**Anteil Ges.-VU 3,81 %**

VU Flucht + PS.  
geklärt 0 **-100 %**  
0

**AQ 0,00 %**



# Verkehrsunfallflucht

## Landkreis Uelzen



### 2020

VU mit Flucht  
geklärt 434 **+ 1,41%**  
176

**AQ 40,55 %**

**Anteil Ges.-VU 17,77 %**

VU Flucht + PS  
geklärt 18 **- 30,77%**  
9

**AQ 50,00 %**

### 2019

VU mit Flucht  
geklärt 517 **+ 2,37 %**  
222

**AQ 42,94 %**

**Anteil Ges.-VU 18,15 %**

VU Flucht + PS.  
geklärt 26 **+/- 0 %**  
7

**AQ 26,92 %**



# Verkehrsunfallflucht

## Landkreis Lüchow-Dannenberg



### 2020

VU mit Flucht  
geklärt 228 - 1,72 %  
112

**AQ 49,12 %**

**Anteil Ges.-VU 14,95 %**

VU Flucht + PS  
geklärt 15 - 11,76 %  
9

**AQ 60,00 %**

### 2019

VU mit Flucht  
geklärt 232 + 4,04 %  
95

**AQ 40,95 %**

**Anteil Ges.-VU 13,29 %**

VU Flucht + PS.  
geklärt 17 + 0,00 %  
9

**AQ 52,94 %**



# Hauptunfallursachen Bet. 01

## Polizeiinspektion

### 2020

Geschwindigkeit	263	- 16,77 %
Abstand	451	- 20,46 %
Abbiegen	195	- 25,29 %
nach links	136	
nach rechts	59	
Vorfahrt	620	- 4,03 %

### 2019

Geschwindigkeit	316	- 17,49%
Abstand	567	+ 3,85 %
Abbiegen	261	+ 4,82 %
nach links	174	
nach rechts	87	
Vorfahrt	646	+ 2,37 %



# Hauptunfallursachen Bet. 01

## Landkreis Lüneburg



### 2020

Geschwindigkeit	160	- 15,34%
Abstand	270	- 23,08 %
Abbiegen	127	- 27,84 %
nach links	85	
nach rechts	42	
Vorfahrt	313	- 6,01 %

### 2019

Geschwindigkeit	189	- 17,47 %
Abstand	351	+ 10,38 %
Abbiegen	176	+ 12,10 %
nach links	113	
nach rechts	63	
Vorfahrt	333	+ 3,42 %



# Hauptunfallursachen

## LK LG Amt Neuhaus



### 2020

Geschwindigkeit	8	- 33,33 %
Abstand	1	- 50,00 %
Abbiegen	1	- 66,67 %
nach links		
nach rechts	1	
Vorfahrt	2	- 33,33 %

### 2019

Geschwindigkeit	12	+ 50,00 %
Abstand	2	+ 100,00 %
Abbiegen	3	+ 50,00 %
nach links	3	
nach rechts	0	
Vorfahrt	3	- 57,15 %





# Hauptunfallursachen Bet. 01

## Landkreis Uelzen



### 2020

Geschwindigkeit	58
	<b>- 15,94 %</b>
Abstand	134
	<b>- 16,25 %</b>
Abbiegen	45
	<b>- 21,05 %</b>
nach links	32
nach rechts	13
Vorfahrt	207
	<b>+ 1,97 %</b>

### 2019

Geschwindigkeit	69
	<b>- 20,69 %</b>
Abstand	160
	<b>- 3,61 %</b>
Abbiegen	57
	<b>- 1,72 %</b>
nach links	38
nach rechts	19
Vorfahrt	203
	<b>- 2,87 %</b>



# Hauptunfallursachen Bet. 01

## Landkreis Lüchow-Dannenberg



### 2020

Geschwindigkeit	37	- 19,57 %
Abstand	46	- 14,81 %
Abbiegen	22	- 12,00 %
nach links	19	
nach rechts	3	
Vorfahrt	98	- 11,71 %

### 2019

Geschwindigkeit	46	- 22,04 %
Abstand	54	- 11,47 %
Abbiegen	25	- 21,88 %
nach links	20	
nach rechts	5	
Vorfahrt	111	+ 19,35 %



# Vorbemerkung

## Polizeiinspektion

- Pandemiebedingt erscheinen die Ergebnisse 2020 nicht aussagekräftig.
- Der bisher angenommene durchschnittliche Rückgang der Verkehrsbelastung zwischen 15% und 22% lässt eine belastbare Bewertung der Gesamtsituation und damit auch zielsichere Rückschlüsse auf notwendige Maßnahmen nur bedingt zu.
- Rückschlüsse erscheinen daher nur in den Bereichen, und dort auch nur bedingt zielführend, in denen sich die Ergebnisse trotz der geringeren Verkehrsbelastung signifikant verschlechtert haben.



# Vorbemerkung

## Polizeiinspektion

- Dies gilt vor allem, weil sowohl die 2020 gesteigerten Überwachungsmaßnahmen der Polizei in allen drei Landkreisen, als auch die pandemiebedingten Rückgänge bei der Verkehrsbelastung, insgesamt sonst keine Ansätze für eine klare Bewertung zulassen.
- Im Vergleich zu 2019 stieg trotz Pandemie die Anzahl der Einsatzstunden zur Verkehrsüberwachung um 13,6%



# Fazit

## Polizeiinspektion

- Die Gesamtzahl der registrierten VU ist rückläufig
- Es ereigneten sich grundsätzlich weniger Baumunfälle
- Die Zahl der VU unter Beteiligung motorisierter Zweiräder ist insgesamt rückläufig
- VU unter Beteiligung von Pedelec sind erneut drastisch gestiegen - 50% der Beteiligten trugen keinen Helm!
- VU unter Beteiligung von sog. E-Scootern stieg erwartungsgemäß massiv, wenn auch (noch) in geringer Anzahl
- Die Rückgang der Schulweg VU ist vor dem Hintergrund des permanenten Lockdown's 2020 deutlich zu gering



# Fazit

## Polizeiinspektion

- Die Zahl der Getöteten ist zwar um 10% gesunken, aber 50% (!) der Getöteten starben am Baum!
- Die Zahl der Verkehrstoten stagniert somit insgesamt auf hohem Niveau – trotz Pandemie!
- Die Zahl der schweren Personenschäden ist gesunken
- Folgenlose Fahrten Alkohol bzw. BTM/Medikamente
  - Der prognostizierte Umbruch ist 2020 eingetreten. Die Zahl der Verstöße BTM/Medikamente übersteigt erstmalig die Zahl der Verstöße mit Alkohol.
- Die Zahl VU-Fluchten war leicht rückläufig



# Fazit

## Polizeiinspektion

- Die Anzahl der VU unter Beteiligung von Senioren ist 2020 deutlich rückläufig.
- Die Anzahl der VU der „Jungen Wilden“ ist zwar rückläufig, spiegelt aber in keiner Weise die Auswirkungen der Pandemiebeschränkungen wieder
- VU mit Wild sind in 2020 deutlich rückläufig.



# Schwerpunkte 2021

- Die Steigerung der Verkehrssicherheit wird auch 2021 einen hohen Stellenwert einnehmen – Sie orientiert sich auch in 2021 an den Schwerpunkten aus 2019.
  - Ablenkung
  - Geschwindigkeit
  - Abstand
  - Überholen
  - Sicherheitsgurt
- Die Situation auf der B4 macht weiterhin eine massive Schwerpunktsetzung unausweichlich.
- Darüber hinaus wird die Polizei auch 2021 einen Schwerpunkt im Bereich des Radverkehrs setzen und sowohl das Fehlverhalten anderer zum Nachteil von Radfahrenden, als auch deren eigenes Fehlverhalten, intensiv überwachen. Gleiches gilt für die Nutzer\*innen von Pedlec/S-Pedelec!
- Die Verkehrsbeteiligung von Senioren, aber auch der „Jungen Wilden“, wird trotz rückläufiger Zahlen auch 2021 weiterhin im Fokus der Polizei stehen.





# Schwerpunkte 2021

- Die hohe Zahl der Baumunfälle mit ihren Folgen ist mehr als bedenklich. Hier bedarf es weiterer Anstrengungen.
- Das VU-Geschehen unter Beteiligung von motorisierten Zweirädern bleibt auch 2021 ein zentrales Problemfeld.
- Die Entwicklung der Nutzung von Elektrokleinstfahrzeugen wird zukünftig sehr viel intensiver zu beobachten sein.
  
- Die Situation im Landkreis Lüneburg erscheint insgesamt relativ ausgeglichen. Auffällig ist hier
  - die Steigerung bei den tödlich verletzten Personen, die wieder das Niveau von 2011 erreicht
  - die signifikante Steigerung bei den VU unter Beteiligung von Pedelec
  - die mehr als verdoppelte Anzahl von folgenlosen Verstößen im Bereich BTM/Medikamente



# Schwerpunkte 2021

- Die Situation im Landkreis Uelzen muss intensiv beobachtet werden, weil
  - die Steigerung bei den schweren VU vor dem Hintergrund der Pandemie signifikant ist
  - die Zahl der schweren Personenschäden nur dort gestiegen ist
  - die Zahl der VU unter Beteiligung von motorisierten Zweirädern massiv gestiegen ist
  - die B4 nach wie vor eine Problemstrecke darstellt
  - die Anzahl der folgenlosen Verstöße unter Alkohol/BTM/Medikamenten deutlich gestiegen ist
  
- Die Situation im Landkreis Lüchow-Dannenberg erscheint insgesamt relativ ausgeglichen. Hier fällt auf, dass
  - die Zahl der bei Baum-VU tödlich Verletzten bei 80% liegt
  - Der Anteil der an VU beteiligten „Jungen Wilden“ nur hier gestiegen ist



**Polizeiinspektion  
Lüneburg/Lüchow-Dannenberg/Uelzen**



# Fragen ?

