

Sirensignale

Die verschiedenen Warnsignale verstehen

Warnung bei Gefahren

Heulton (auf- und abnehmend)
Damit verbunden ist die Aufforderung,
einen Hörfunksender einzuschalten und
auf Durchsagen zu achten.



Entwarnung

Dauerton



Probealarm

Kombination aus den Tönen
Entwarnung – Warnung – Entwarnung



Sirensignale anhören unter:
www.warnung.nrw/sirenen

Feuerwehr Bergisch Gladbach



Feuerwehr
Bergisch Gladbach

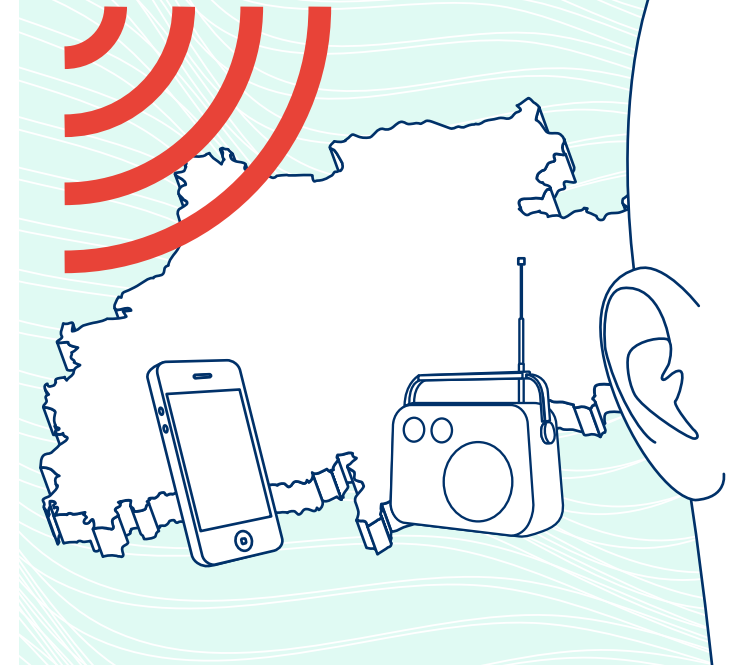
Paffrather Straße 175
51465 Bergisch Gladbach
Telefon: (0 22 02) 238 -0
E-Mail: sirenenwarnung@stadt-gl.de
www.feuerwehr-gl.de

feuerwehrgl   

Der landesweite Warntag Nordrhein-Westfalen
findet jährlich im September statt.

Weitere Informationen und Verhaltenshinweise
sind unter www.feuerwehr-gl.de sowie unter
www.warnung.nrw und auf der Homepage
des Ministeriums des Innern NRW und über
die amtlichen Informationsquellen der Städte
oder Kreise erhältlich.

Feuerwehr Bergisch Gladbach



Sirenenwarnnetz

Warnsignale verstehen



Feuerwehr
Bergisch Gladbach

Warnanlässe

Warum wird gewarnt?

Größere Schadensereignisse und Gefahrenlagen gefährden Ihre Sicherheit und Ihr Eigentum!

Bei Gefahren werden Sie vor Ort gewarnt, damit Sie sich auf die Gefahr einstellen und richtig verhalten.

Mögliche Anlässe zur Warnung der Bevölkerung:

- Großbrände
- Unwetter
- Hochwasser
- Schadstoffaustritte
- akute Bombenentschärfungen
- weitere akute Gefahren



Warnmittel

Wie wird gewarnt?

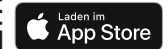
Häufig werden Sie mit einem Mix aus verschiedenen Warnmitteln gewarnt.

Eine Warnung kann Sie daher auf unterschiedlichen Wegen erreichen, zum Beispiel über:

- Sirenen
- Radio und Fernsehen
- Warn-Apps, z.B. NINA
- Soziale Medien



kostenloser Download:



Verhaltenshinweise

Mein Schutz ist auch meine Verantwortung!

Helfen Sie mit und beachten Sie die Verhaltenshinweise, zum Beispiel:

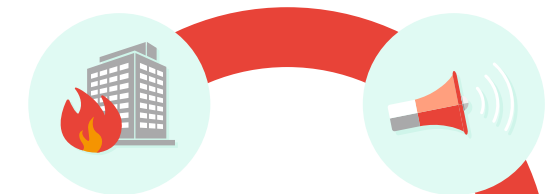
- Ruhe bewahren
- Gebäude oder Wohnung aufsuchen/verlassen
- Nachbarn informieren
- Türen und Fenster schließen
- Radio einschalten (Lokalhörfunksender, WDR 2, Radio Berg; bei Stromausfall: Autoradio)
- Notrufe (110 oder 112) nicht blockieren!
Nur im Notfall anrufen!

Gefahr entsteht

Ein Großbrand kann wegen der Rauchentwicklung eine Gefährdung für die Umgebung darstellen.

Sirene hören

Anwohnerinnen und Anwohner hören das Sirensignal »Warnung bei Gefahren«.



Die Sirene heult – was nun?



Richtig reagieren

Zum Beispiel Fenster und Türen schließen!

Informieren

Verhaltenshinweise erfolgen insbesondere über das Radio.