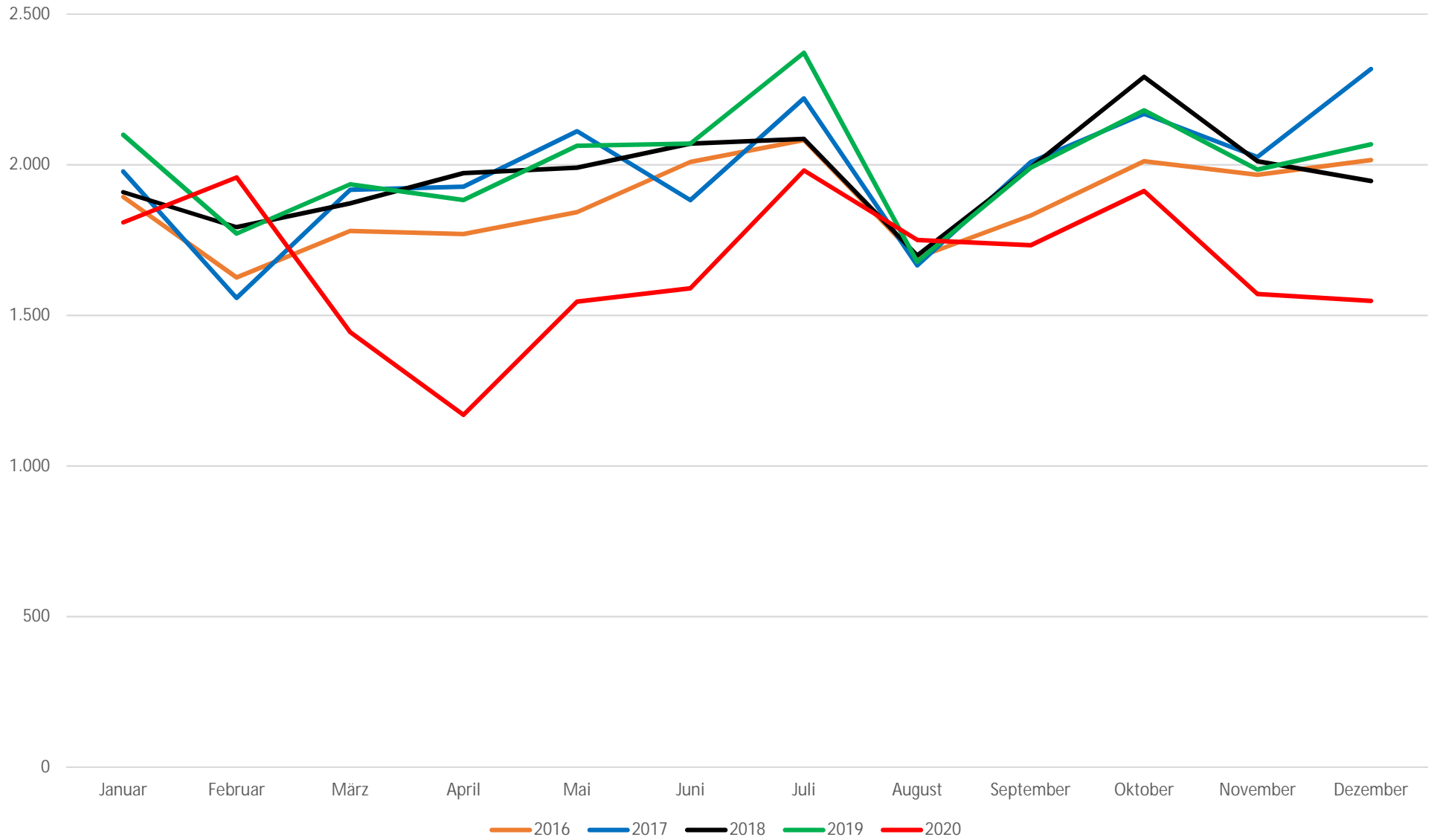


Daten zur Verkehrssicherheitslage - Polizeipräsidium Ulm

Verkehrssicherheitslage Polizeipräsidium Ulm	Alb-Donau-Kreis		Kreis Biberach		Kreis Göppingen		Kreis Heidenheim		Stadt Ulm		Autobahnen A7/A8		PP Ulm gesamt		Baden-Württemberg	
	2019	2020	2019	2020	2019	2020	2019	2020	2019	2020	2019	2020	2019	2020	2019	2020
Verkehrsunfälle (VU)	3.674	3.181	4.039	3.434	6.704	5.874	2.980	2.505	4.984	3.868	1.713	1.145	24.094	20.007	327.997	269.597
Unfälle mit Personenschaden	519	470	568	569	742	668	435	358	464	437	172	122	2.900	2.624	36.356	32.213
Verunglückte Personen gesamt	708	622	773	712	959	844	566	484	600	550	287	182	3.893	3.394	47.297	39.964
davon Leichtverletzte	502	438	550	543	762	645	402	347	502	474	214	133	2.932	2.580	38.759	32.244
Schwerverletzte	198	180	211	162	191	192	156	130	95	75	69	47	920	786	8.101	7.390
Getötete	8	4	12	7	6	7	8	7	3	1	4	2	41	28	437	330
Unfälle unter Alkoholeinfluss	71	77	89	75	121	104	68	55	50	42	15	11	414	364	4.694	3.952
mit Personenschaden	32	30	38	25	45	34	28	25	18	22	3	2	164	138	1.744	1.593
Unfälle mit Personenschaden	519	470	568	569	742	668	435	358	464	437	172	122	2.900	2.624	36.356	32.213
davon Geschwindigkeit	97	105	92	109	103	138	58	46	62	65	69	55	481	518	6.245	5.776
Fehler beim Überholen	29	36	26	33	24	31	18	10	8	12	8	12	113	134	1.557	1.478
Missachtung der Vorfahrt	98	94	128	111	135	132	96	73	84	87	3	3	544	500	6.457	5.425
Verkehrsunfallfluchten	714	588	768	643	1.650	1.426	713	592	1.032	896	260	202	5.137	4.347	72.708	59.171
Unfälle mit Lkw-Beteiligung	200	163	204	176	286	234	118	112	177	151	279	222	1.264	1.058	15.226	12.341
Unfälle mit Krad-Beteiligung	95	89	105	99	168	156	86	72	74	67	12	6	540	489	7.096	6.529
Unfälle mit Fahrradfahrern	87	101	127	144	144	138	103	83	159	151	0	0	620	617	9.551	9.718
Unfälle mit Pedelec-Fahrern	35	41	34	64	37	52	27	40	32	42	0	0	165	239	2.112	2.935
Unfälle mit jungen Fahrern	364	303	435	356	644	532	321	252	382	330	127	95	2.273	1.868	26.398	21.377
verursachen Personenschaden	120	87	111	106	143	123	76	64	65	77	32	19	547	476	6.125	5.042
Unfälle mit Senioren	364	280	384	324	667	590	320	218	357	268	78	60	2.170	1.740	27.453	22.758
verursachen Personenschaden	76	70	96	106	132	103	67	56	62	51	20	9	453	395	5.328	4.828

Unfallentwicklung nach Monaten - Polizeipräsidium Ulm



Unfälle mit Radlern und Pedelec - Polizeipräsidium Ulm

