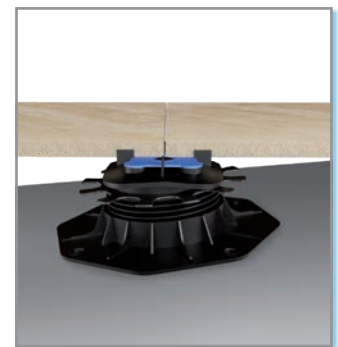
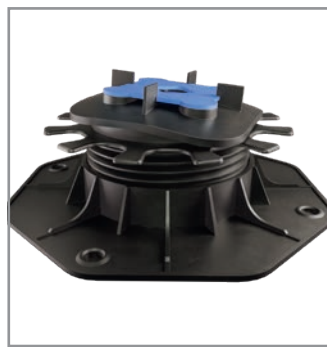
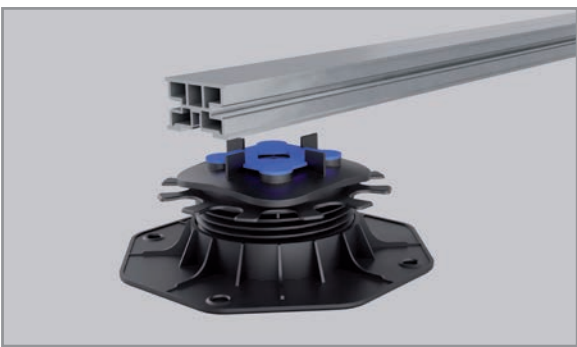


## Noch schneller: Trocken-Stelzlager von Gutjahr für Rahmensystem optimiert

Download unter [www.gutjahr.com/presse/tsl-kopf](http://www.gutjahr.com/presse/tsl-kopf)



Großformatige Keramikelemente liegen weiterhin im Trend. Für Verarbeiter ist die Verlegung dabei immer wieder eine Herausforderung – je nach Untergrund. Dabei hat sich das Trocken-Stelzlager TerraMaxx TSL von Gutjahr als ideale Lösung für eine schnelle Verlegung bewährt.



Jetzt hat Gutjahr das Stelzlager TerraMaxx TSL für den Einsatz mit dem Rahmensystem TerraMaxx RS-S optimiert. Im Fokus stand dabei die Anpassung des neigungsfähigen Kopfes des Stelzlagers. Dieser ist jetzt so gestaltet, dass die Tragprofile des Rahmensystems TerraMaxx RS-S ohne Kürzungen der integrierten Fugenstege direkt auf das Trocken-Stelzlager gelegt werden können. Zudem wurden im überarbeiteten Fußteil von TerraMaxx TSL Schnittlinien integriert.

Bereits bei der Entwicklung von TerraMaxx TSL hatte Gutjahr das Trocken-Stelzlager von Profi-Verarbeitern auf Herz und Nieren prüfen lassen. Besonders die bequeme Justierung der Höhe und das einfache Ausrichten des Gefälles hatten es den Testern angetan.