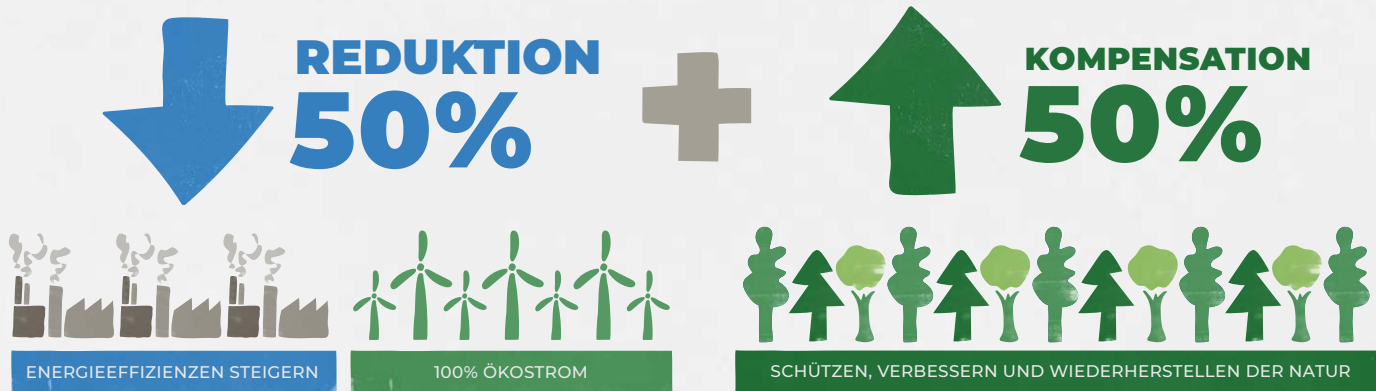




**ES IST UNSER PLANET.  
UNSERE HEIMAT.  
UND UNSERE ZEIT IST JETZT.**

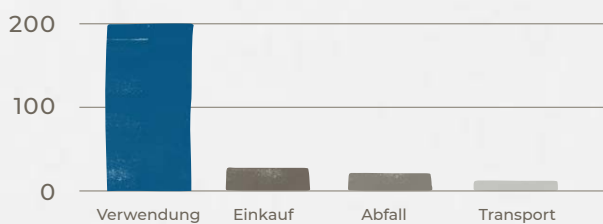
**WAS WIR KONTROLLIEREN -  
SCOPE 1&2 EMISSIONEN**

**NATÜRLICHE KLIMASCHUTZLÖSUNGEN**



**PROCTER & GAMBLE GESCHÄFTSAKTIVITÄTEN  
WERDEN FÜR DIE DEKADE CO2-NEUTRAL**

**WAS WIR BEEINFLUSSEN - SCOPE 3 EMISSIONEN**



**#1 HEBEL FÜR P&G**

PRODUKTE DIE IM HAUSHALT ENERGIE SPAREN



Die ‚Verwendungsphase‘ von Produkten, die mit warmem Wasser benutzt werden (sprich beim Waschen, Saubermachen, Duschen, etc) stellt den größten Hebel dar, um die Scope 3 THG Emissionen zu reduzieren.



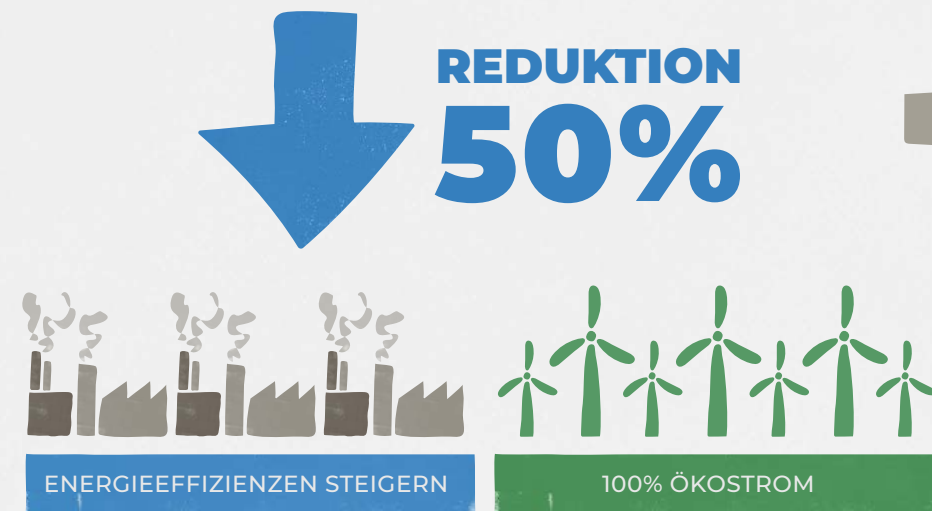
**ES IST UNSERE HEIMAT**



# ES IST UNSER PLANET. UNSERE HEIMAT. UND UNSERE ZEIT IST JETZT

DIE NÄCHSTE DEKADE STELLT EIN KRITISCHES ZEITFENSTER DAR, UM KLIMASCHUTZAKTIVITÄTEN ZU BESCHLEUNIGEN

## WAS WIR KONTROLLIEREN – SCOPE 1 & 2 EMISSIONEN



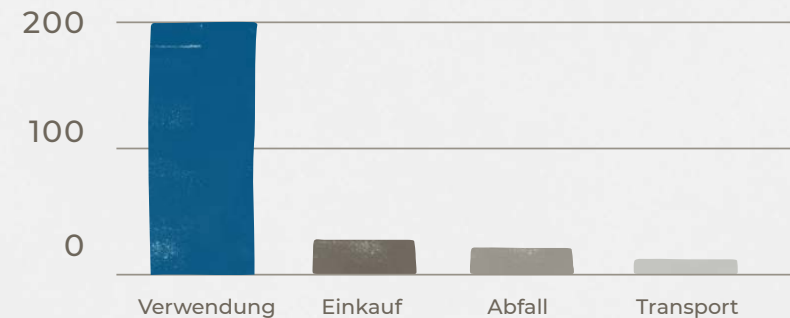
## NATÜRLICHE KLIMASCHUTZLÖSUNGEN



## PROCTER & GAMBLE GESCHÄFTSAKTIVITÄTEN

**WERDEN  
FÜR DIE  
DEKADE  
CO<sub>2</sub>-  
NEUTRAL**

## WAS WIR BEEINFLUSSEN – SCOPE 3 EMISSIONEN



## #1 HEBEL FÜR P&G

PRODUKTE DIE IM HAUSHALT ENERGIE SPAREN



Die ‚Verwendungsphase‘ von Produkten, die mit warmem Wasser benutzt werden (sprich beim Waschen, Saubermachen, Duschen, etc) stellt den größten Hebel dar, um die Scope 3 THG Emissionen zu reduzieren.

