



Citi-Investmentbarometer

Q2/2020

Stimmungen und Tendenzen aus Sicht von Anlegern

forsa.

citi[®]

Stichprobengröße

390 Anleger, rekrutiert über den Newsletter der Citi Deutschland bzw. den Verteiler der Citi Deutschland

Erhebungsmethode

Online-Interviews anhand eines strukturierten Fragebogens

Die Befragten gelangten durch einen ‚open Link‘ auf der Homepage der Citi direkt zum Fragebogen, der auf dem Server von forsa. verwaltet wird.

Untersuchungszeitraum

16. bis 23. Juni 2020

Durchführendes Institut

forsa.

Indexbildung

Indizes werden für vier Anlagesparten berechnet

- Aktienmarkt Europa
- Rohölmarkt
- Physisches Gold
- Zinsmarkt Europa, 3-Monats Euribor

Für jeden dieser Zeiträume ist pro Anlagesparte die vermutete Kursentwicklung in den Kategorien

- Steigen
- Seitwärtsbewegung
- Fallen

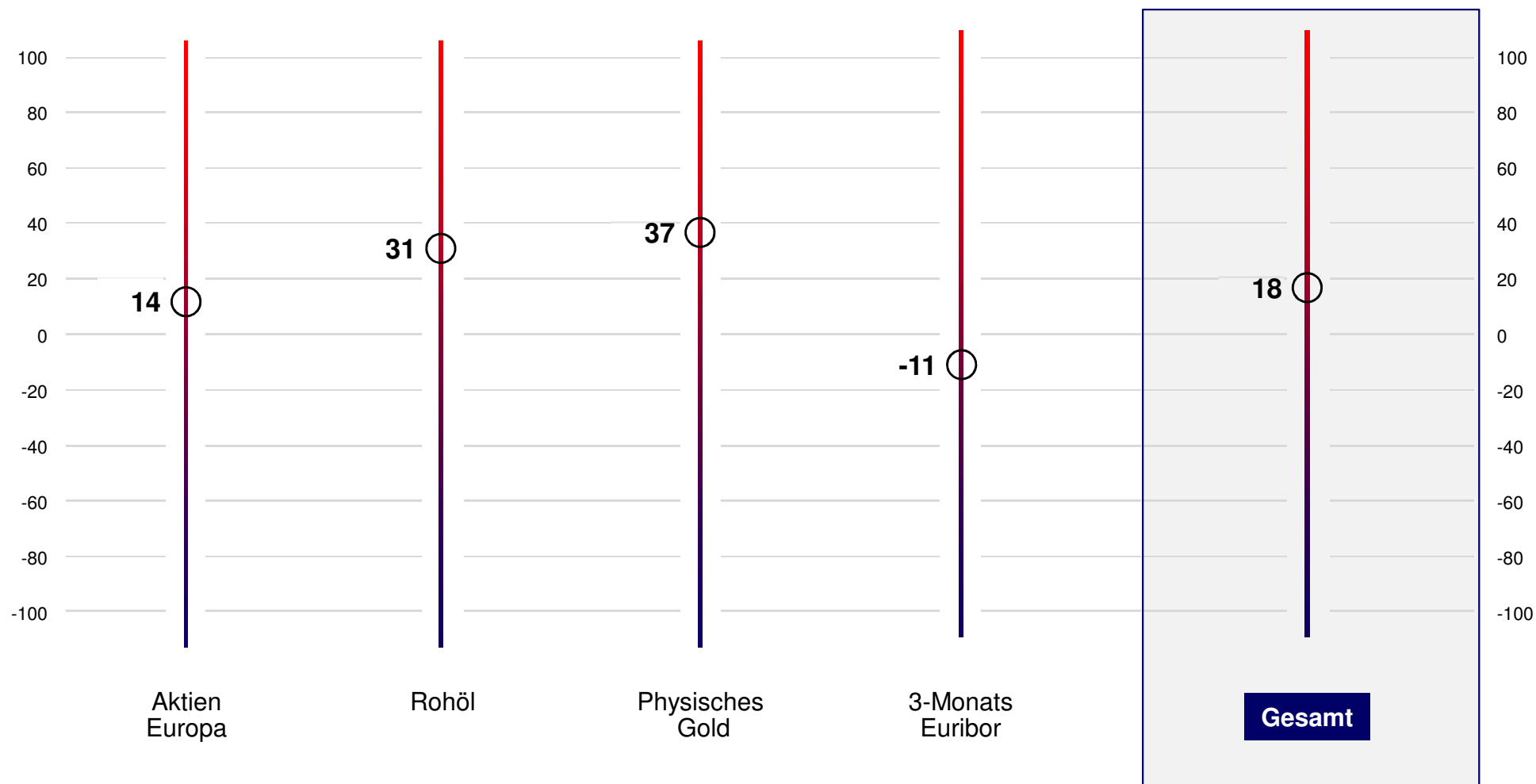
in kurz- und mittelfristiger Sicht anzugeben.

Für jeden Index wird das Anleger sentiment kurzfristig (3-Monats-Horizont) und mittelfristig (12-Monats-Horizont) herangezogen.

Der Index kann ein Maximum von 100 (allgemein erwartetes Wachstum in beiden Zeiträumen) und ein Minimum von -100 (allgemein erwartete Abschwächung in beiden Zeiträumen) erreichen.

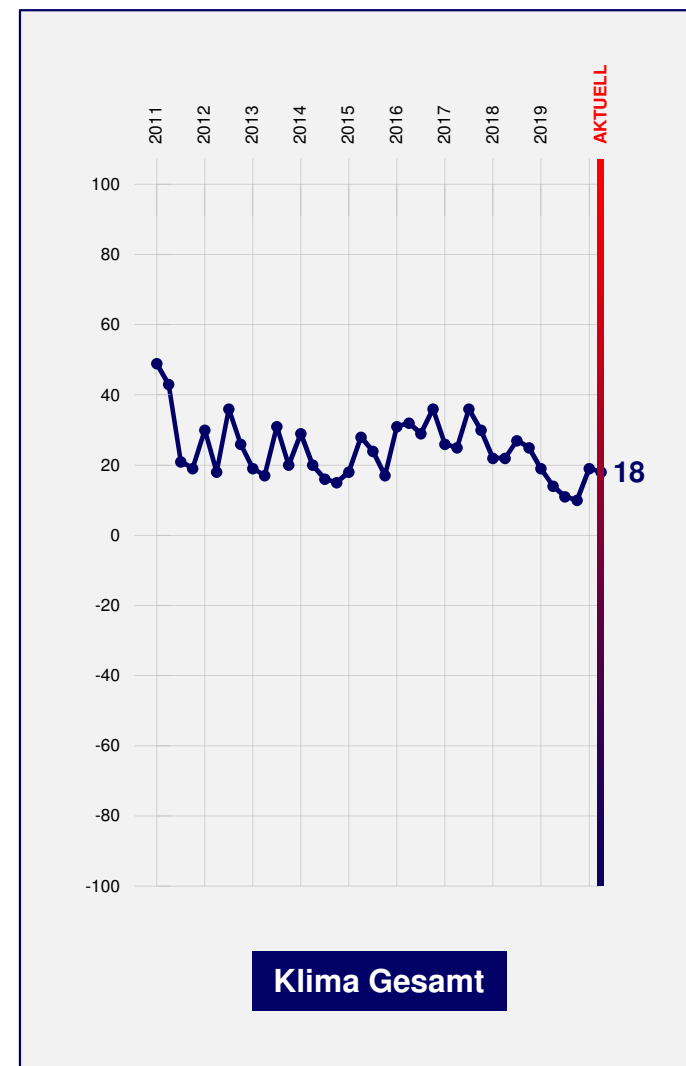
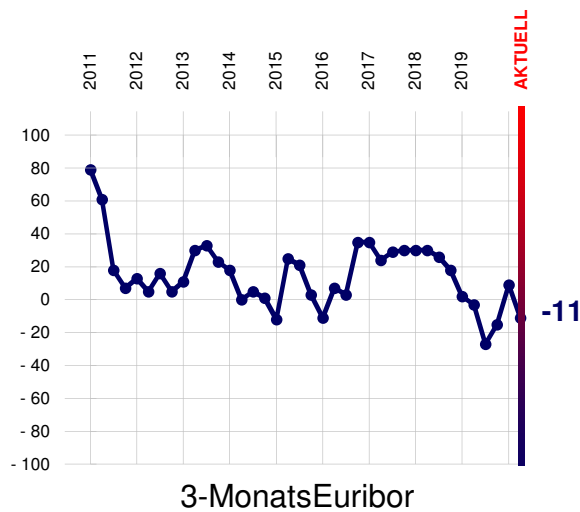
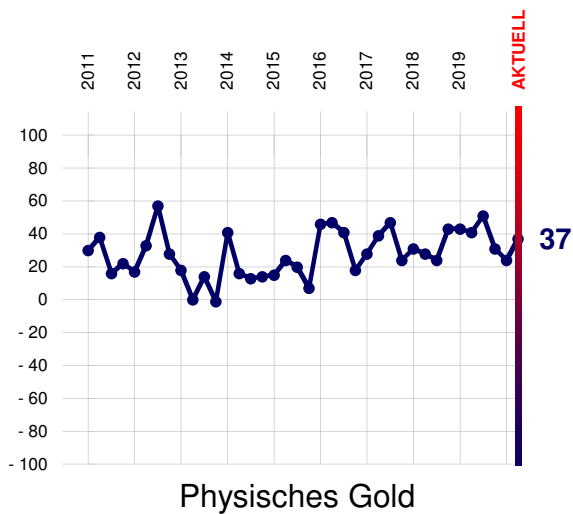
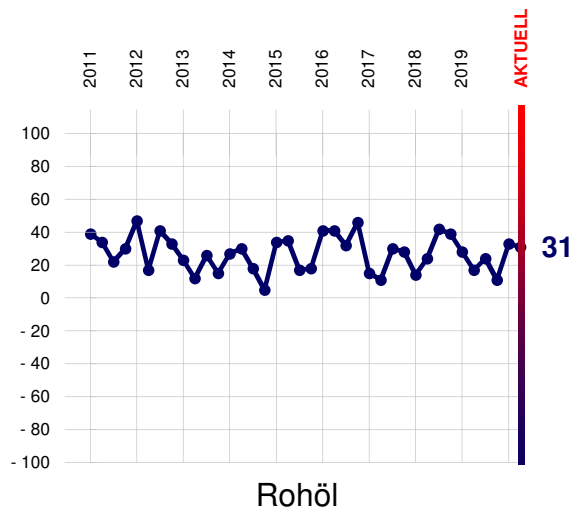
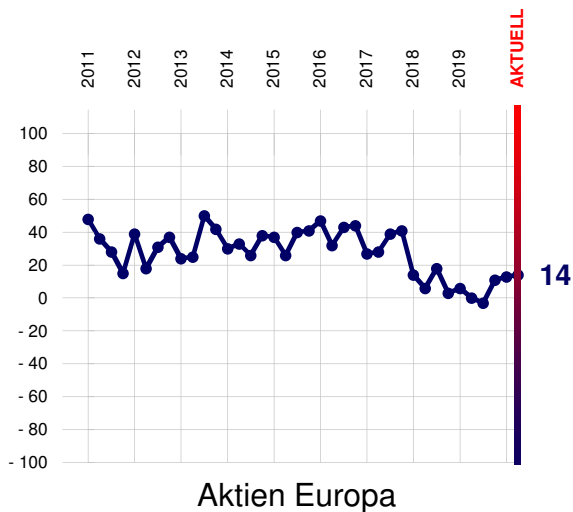
Aus den Indizes der vier Sparten ergibt sich das Investitionsklima gesamt.

Q2/2020: Investitionsklima - Indizes nach Anlagesparten und Gesamt



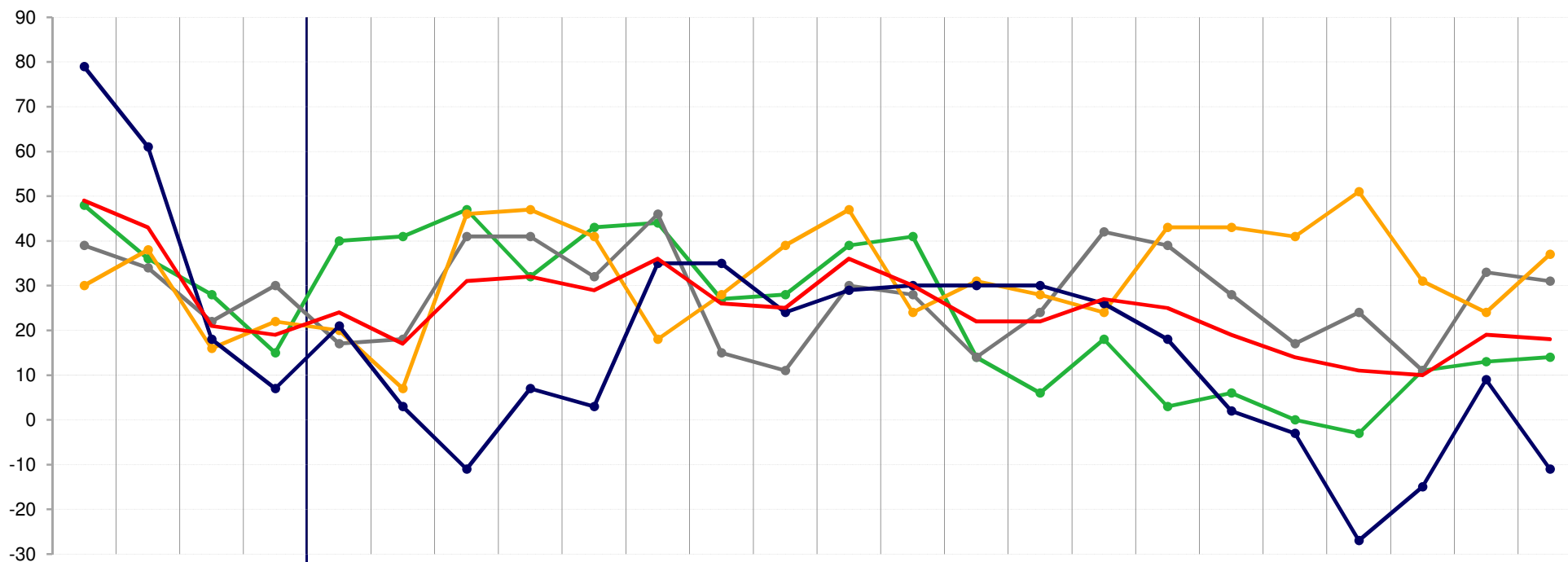
Basis: gültige Antworten (596 Befragte)
Angaben in Punkten

Zeitreihe: Investitionsklima - Indizes nach Anlagesparten und Gesamt



Basis: gültige Antworten
Angaben in Punkten

Zeitreihe: Investitionsklima - Indizes nach Anlagesparten und Gesamt (2)



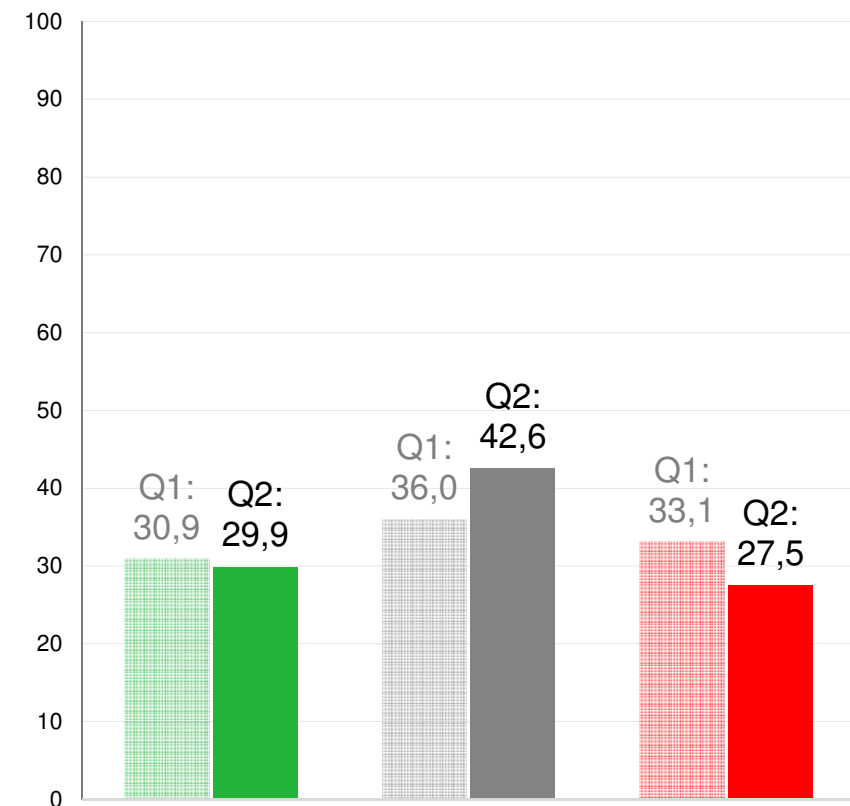
	Q1/11	Q2/11	Q3/11	Q4/11	Q3/15	Q4/15	Q1/16	Q2/16	Q3/16	Q4/16	Q1/17	Q2/17	Q3/17	Q4/17	Q1/18	Q2/18	Q3/18	Q4/18	Q1/19	Q2/19	Q3/19	Q4/19	Q1/20	Q2/20
■ Aktien	48	36	28	15	40	41	47	32	43	44	27	28	39	41	14	6	18	3	6	0	-3	11	13	14
■ Öl	39	34	22	30	17	18	41	41	32	46	15	11	30	28	14	24	42	39	28	17	24	11	33	31
■ Gold	30	38	16	22	20	7	46	47	41	18	28	39	47	24	31	28	24	43	43	41	51	31	24	37
■ Zinsen	79	61	18	7	21	3	-11	7	3	35	35	24	29	30	30	30	26	18	2	-3	-27	-15	9	-11
■ Total	49	43	21	19	24	17	31	32	29	36	26	25	36	30	22	22	27	25	19	14	11	10	19	18

*

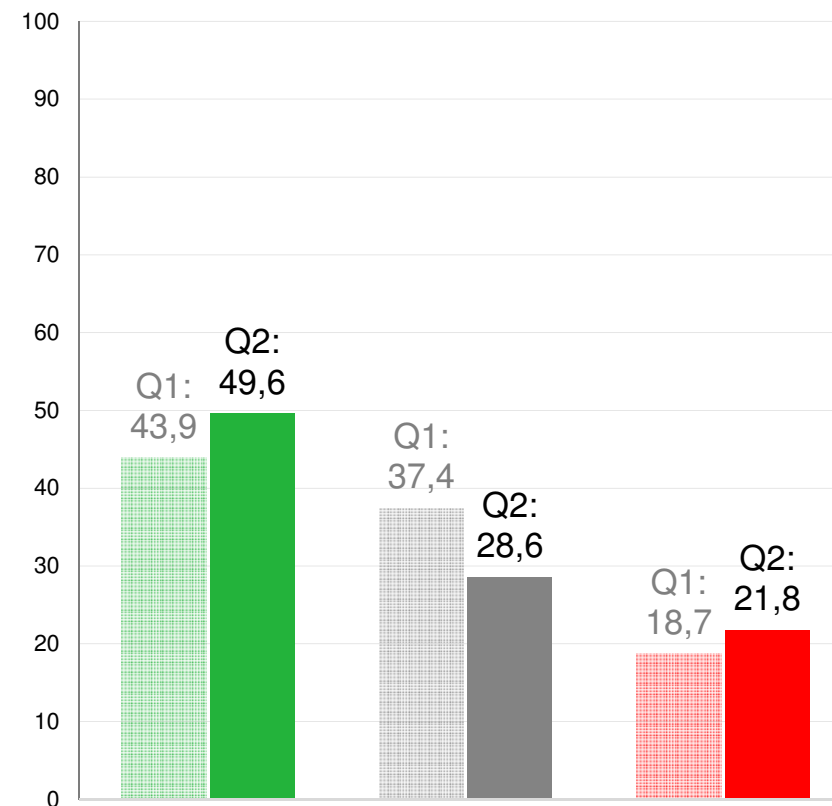
* fehlende Quartale ausgeblendet
Basis: gültige Antworten
Angaben in Punkten

Q2/2020: Aktuelles Sentiment - Aktienkurse Europa

Kurzfristige Perspektive:
Einschätzung der Kursentwicklung
in den nächsten 3 Monaten *



Mittelfristige Perspektive:
Einschätzung der Kursentwicklung
in den nächsten 12 Monaten **

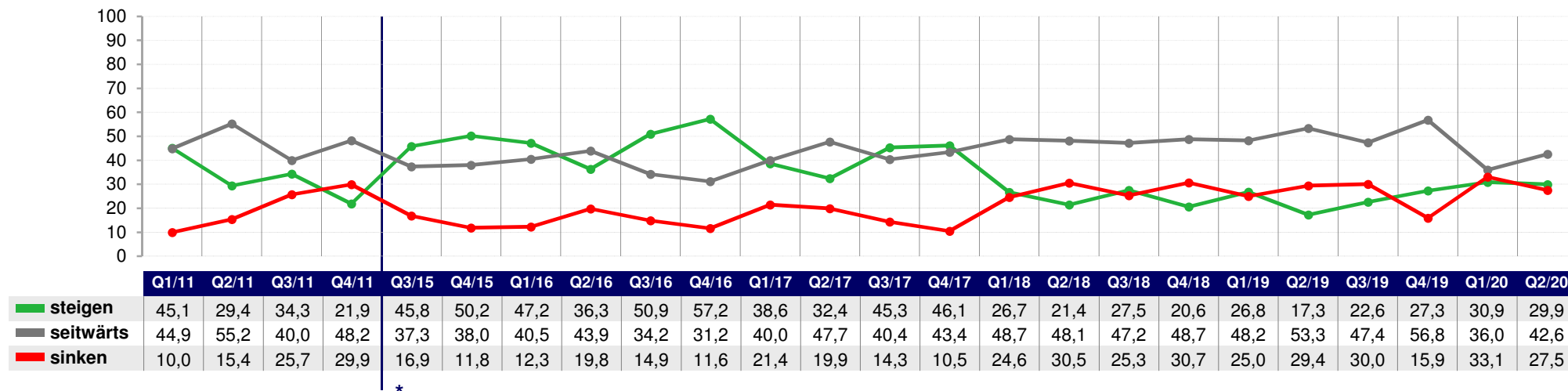


■ steigen ■ seitwärts ■ sinken

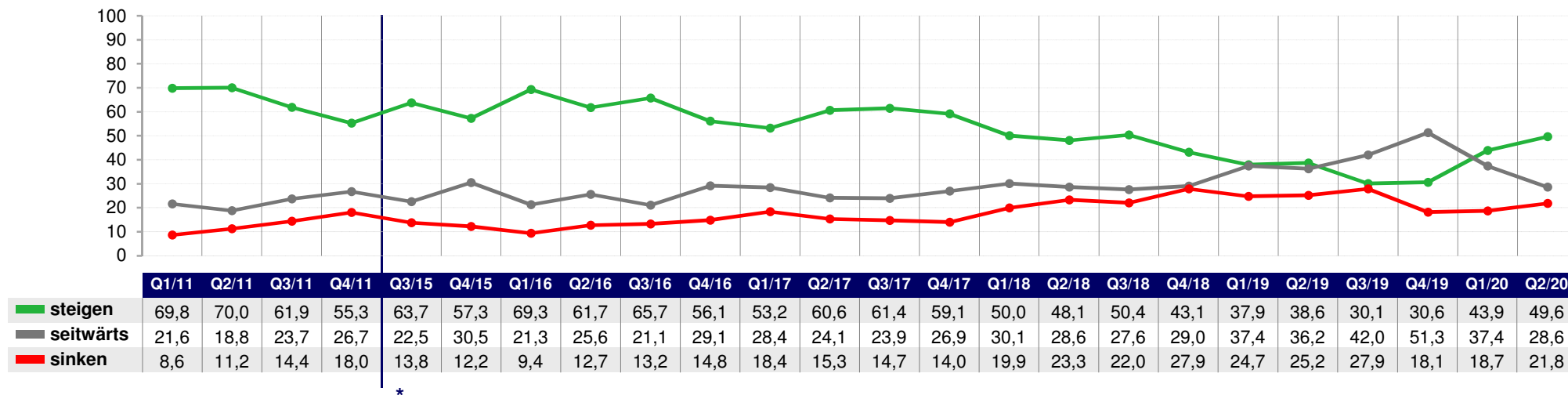
Basis: gültige Antworten (* 374 Befragte / ** 371 Befragte)
Angaben in %

Zeitreihe: Aktuelles Sentiment - Aktienkurse Europa

Kurzfristige Perspektive: Einschätzung der Kursentwicklung in den nächsten 3 Monaten



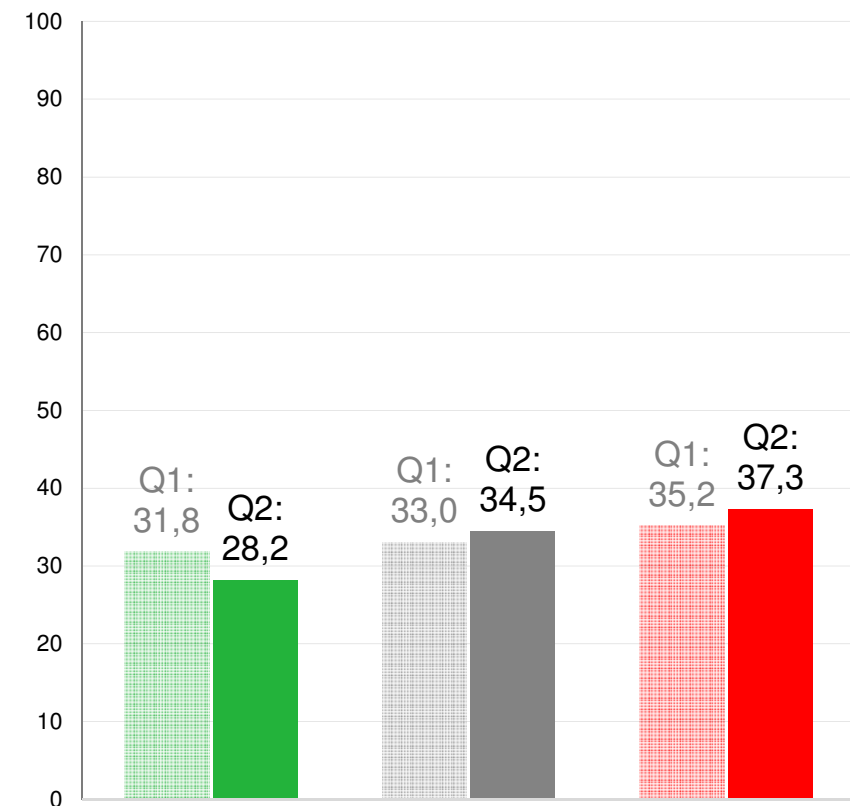
Mittelfristige Perspektive: Einschätzung der Kursentwicklung in den nächsten 12 Monaten



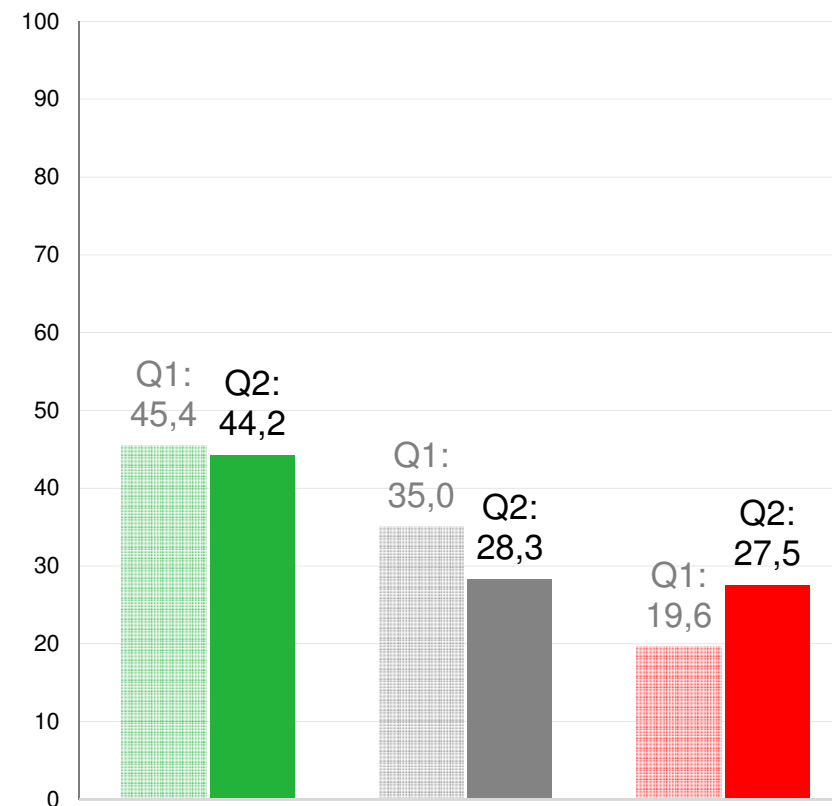
* fehlende Quartale ausgeblendet
Basis: gültige Antworten
Angaben in %

Q2/2020: Aktuelles Sentiment - Aktienkurse USA

Kurzfristige Perspektive:
Einschätzung der Kursentwicklung
in den nächsten 3 Monaten *



Mittelfristige Perspektive:
Einschätzung der Kursentwicklung
in den nächsten 12 Monaten **

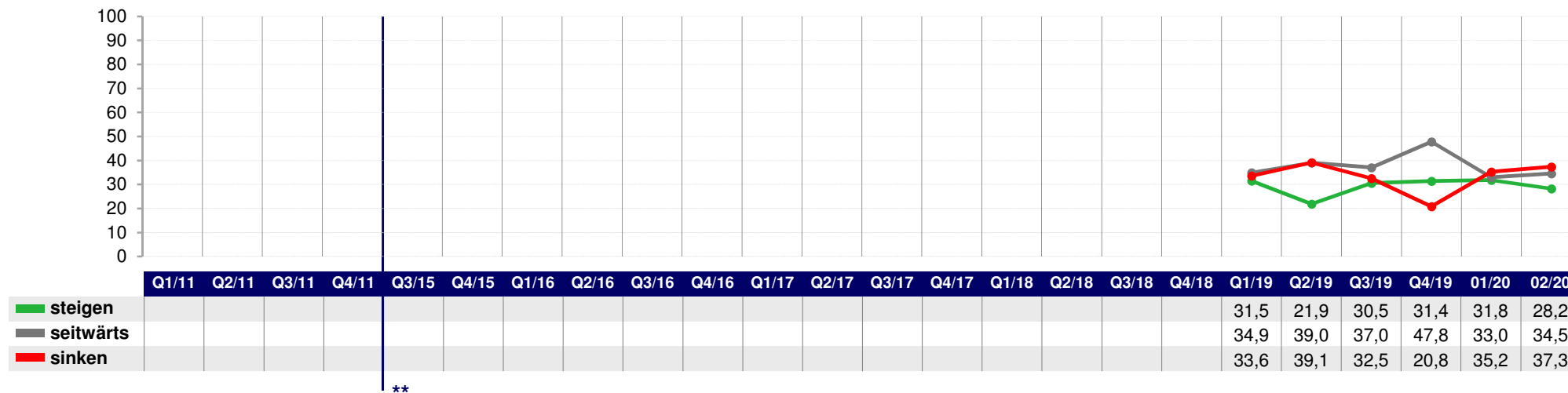


■ steigen ■ seitwärts ■ sinken

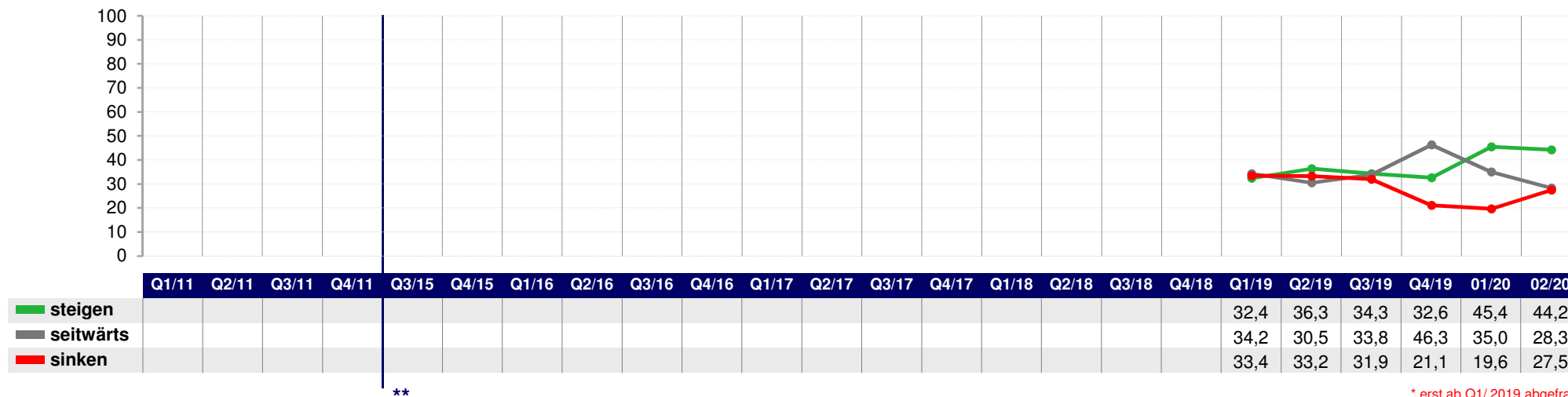
Basis: gültige Antworten (* 373 Befragte / ** 371 Befragte)
Angaben in %

Zeitreihe: Aktuelles Sentiment - Aktienkurse USA *

Kurzfristige Perspektive: Einschätzung der Kursentwicklung in den nächsten 3 Monaten



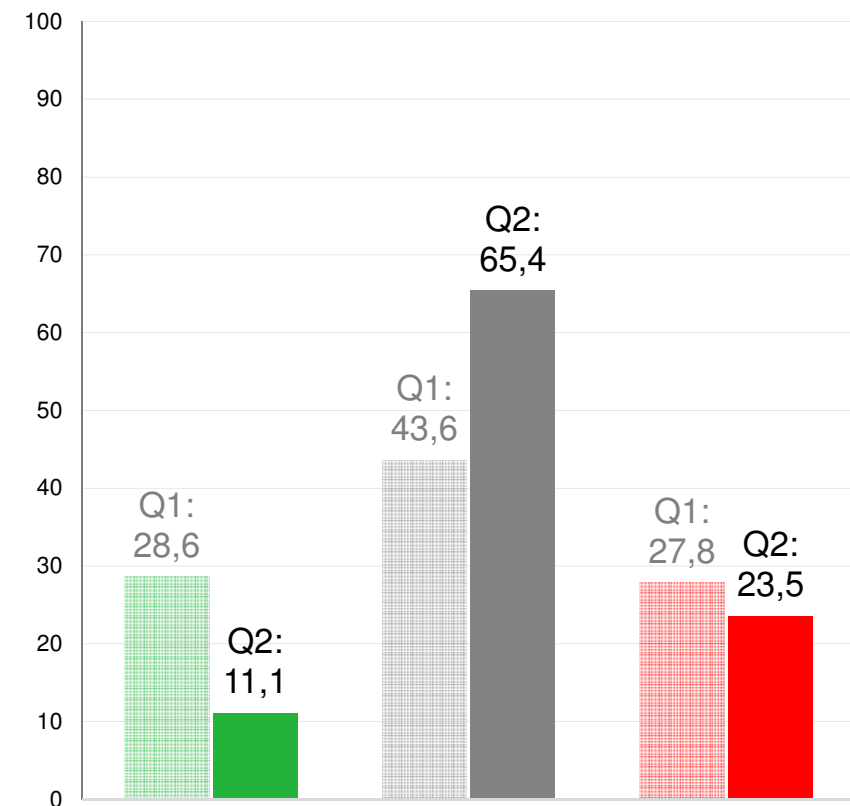
Mittelfristige Perspektive: Einschätzung der Kursentwicklung in den nächsten 12 Monaten



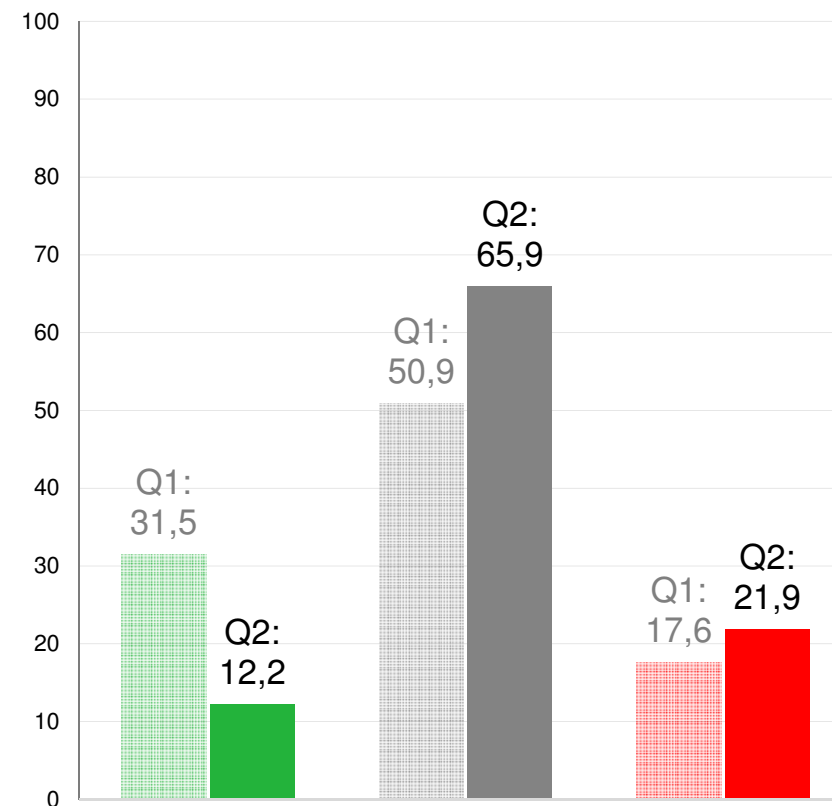
* erst ab Q1/ 2019 abgefragt
 ** fehlende Quartale ausgeblendet
 Basis: gültige Antworten
 Angaben in %

Q2/2020: Aktuelles Sentiment - Zinsniveau Europa

Kurzfristige Perspektive:
Einschätzung der Kursentwicklung
in den nächsten 3 Monaten *



Mittelfristige Perspektive:
Einschätzung der Kursentwicklung
in den nächsten 12 Monaten **

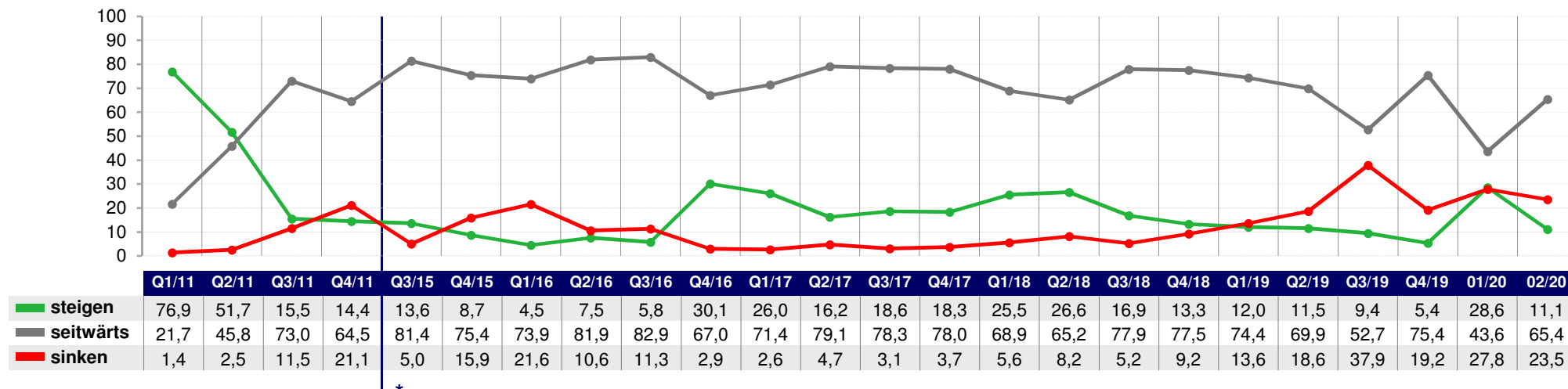


■ steigen ■ seitwärts ■ sinken

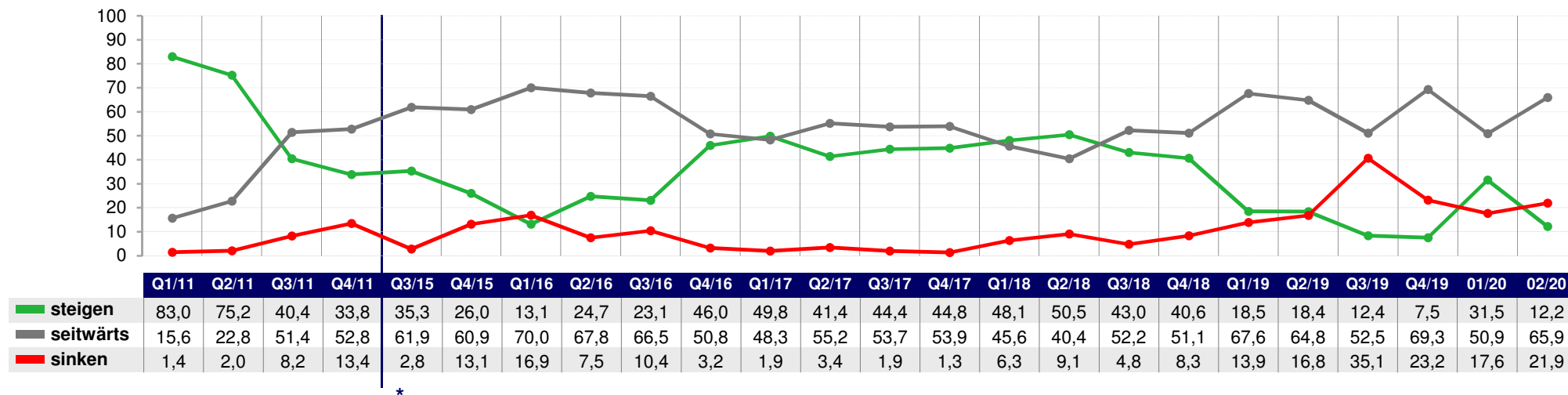
Basis: gültige Antworten (* 361 Befragte / ** 361 Befragte)
Angaben in %

Zeitreihe: Aktuelles Sentiment - Zinsniveau Europa

Kurzfristige Perspektive: Einschätzung der Kursentwicklung in den nächsten 3 Monaten



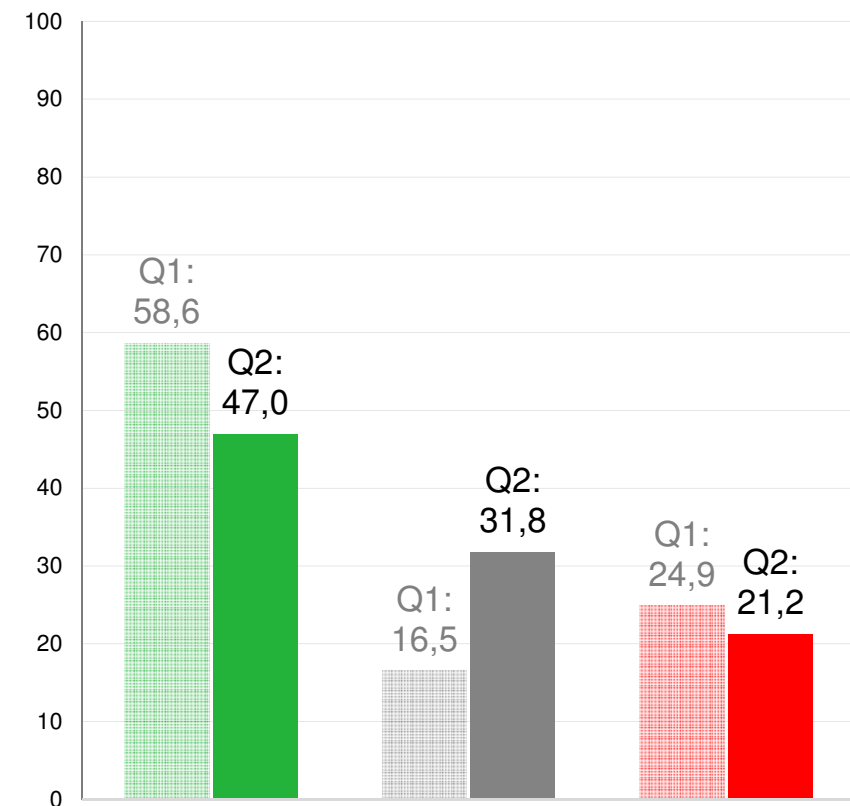
Mittelfristige Perspektive: Einschätzung der Kursentwicklung in den nächsten 12 Monaten



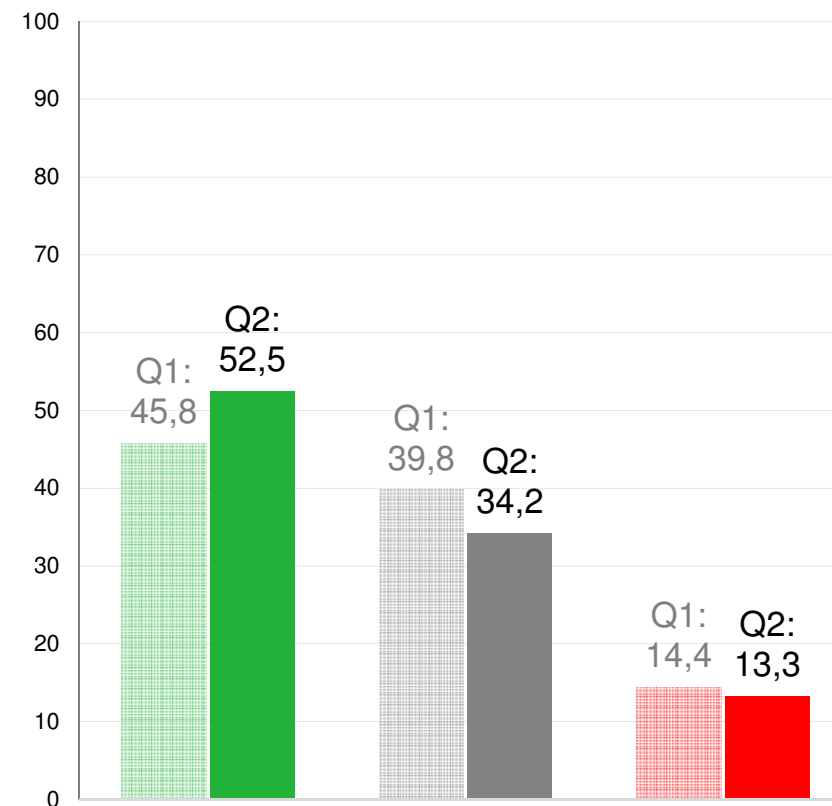
* fehlende Quartale ausgeblendet
Basis: gültige Antworten
Angaben in %

Q2/2020: Aktuelles Sentiment - Rohöl

Kurzfristige Perspektive:
Einschätzung der Kursentwicklung
in den nächsten 3 Monaten *



Mittelfristige Perspektive:
Einschätzung der Kursentwicklung
in den nächsten 12 Monaten **

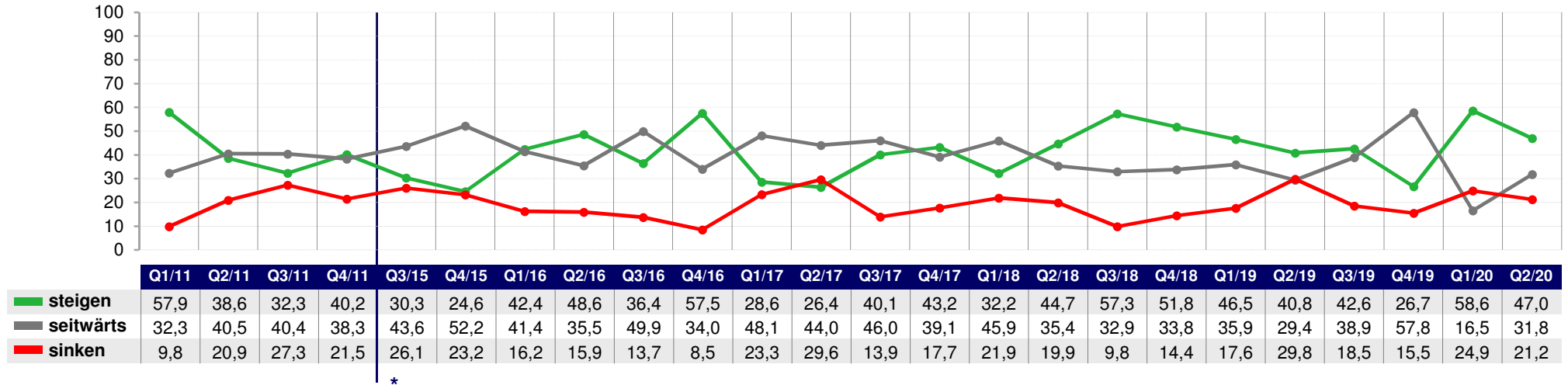


■ steigen ■ seitwärts ■ sinken

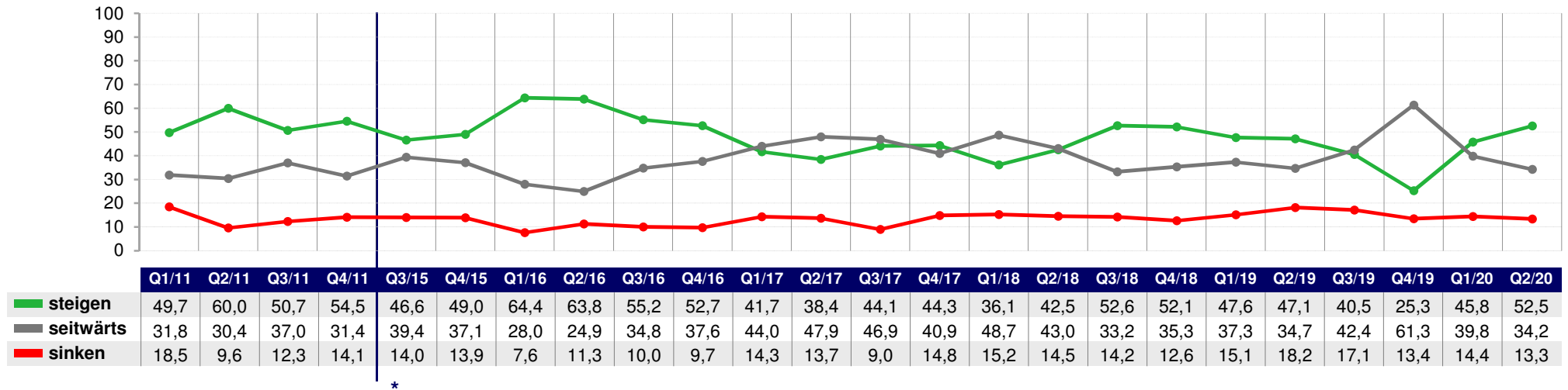
Basis: gültige Antworten (* 368 Befragte / ** 362 Befragte)
Angaben in %

Zeitreihe: Aktuelles Sentiment - Rohöl

Kurzfristige Perspektive: Einschätzung der Kursentwicklung in den nächsten 3 Monaten



Mittelfristige Perspektive: Einschätzung der Kursentwicklung in den nächsten 12 Monaten

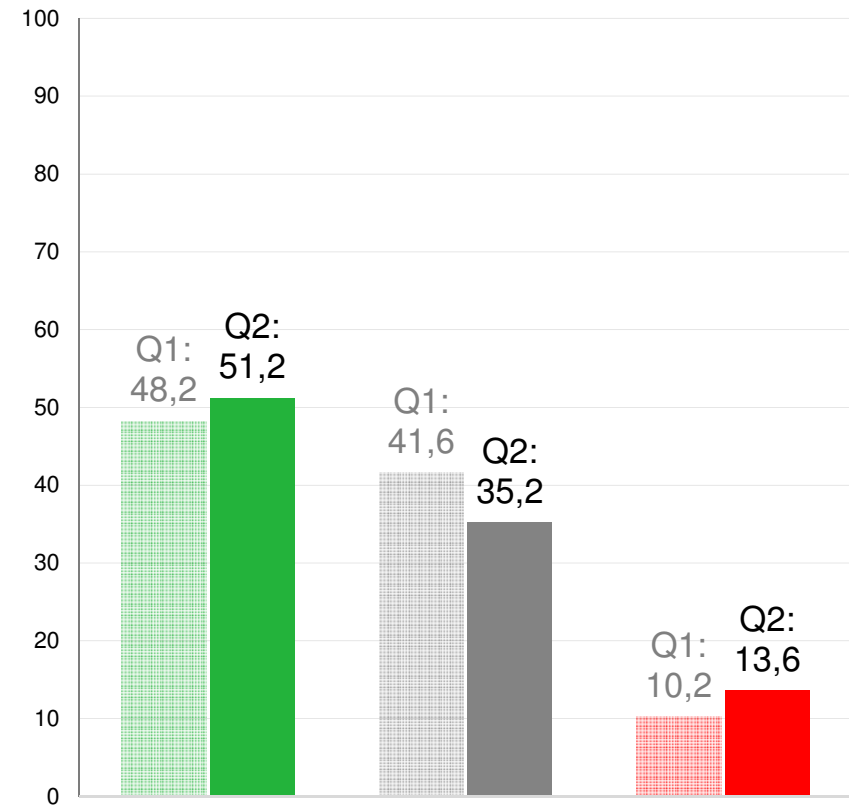
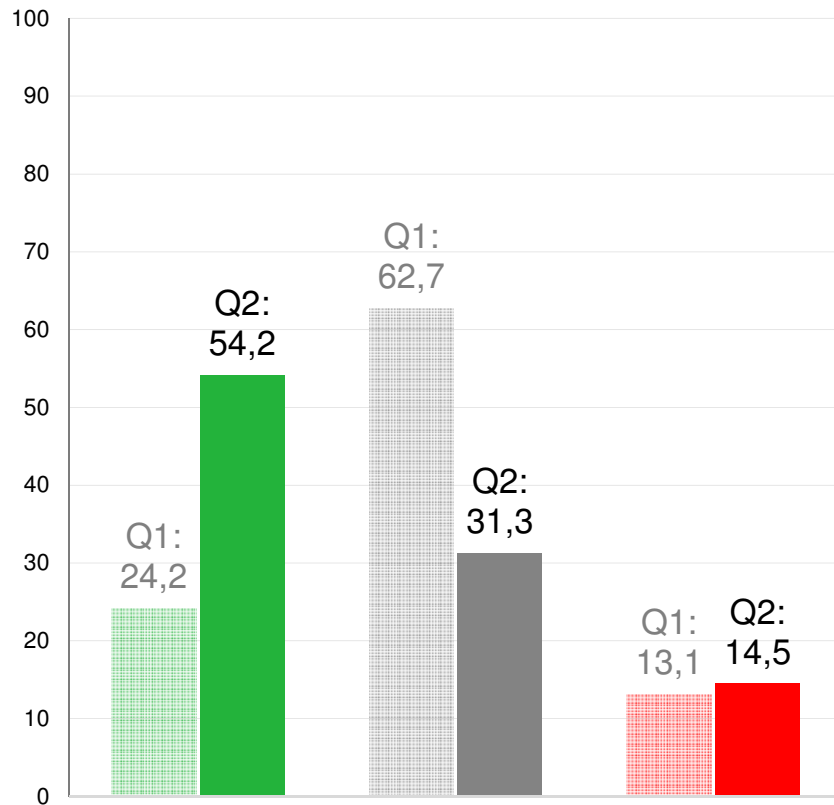


* fehlende Quartale ausgeblendet
Basis: gültige Antworten
Angaben in %

Q2/2020: Aktuelles Sentiment - Physisches Gold

Kurzfristige Perspektive:
Einschätzung der Kursentwicklung
in den nächsten 3 Monaten *

Mittelfristige Perspektive:
Einschätzung der Kursentwicklung
in den nächsten 12 Monaten **

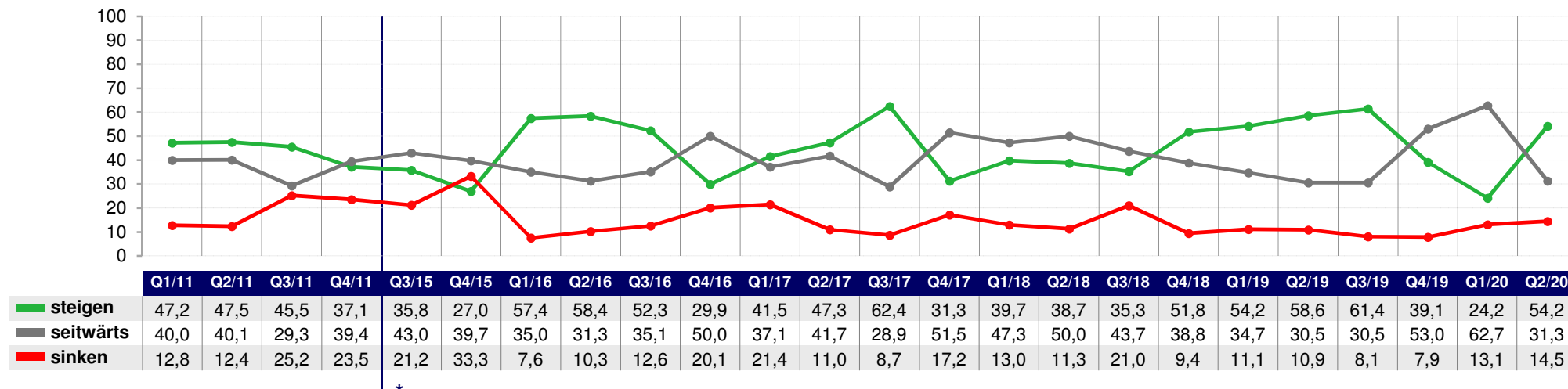


■ steigen ■ seitwärts ■ sinken

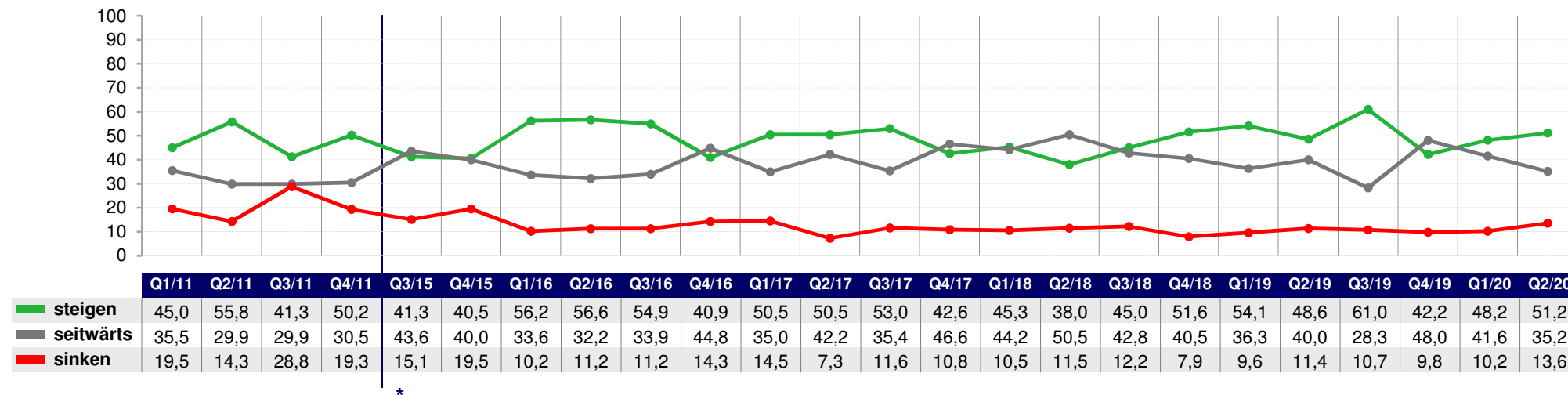
Basis: gültige Antworten (* 365 Befragte / ** 361 Befragte)
Angaben in %

Zeitreihe: Aktuelles Sentiment - Physisches Gold

Kurzfristige Perspektive: Einschätzung der Kursentwicklung in den nächsten 3 Monaten



Mittelfristige Perspektive: Einschätzung der Kursentwicklung in den nächsten 12 Monaten



* fehlende Quartale ausgeblendet
Basis: gültige Antworten
Angaben in %

Q2/2020: Aktuelles Investmentverhalten - Aktienmarkt Europa

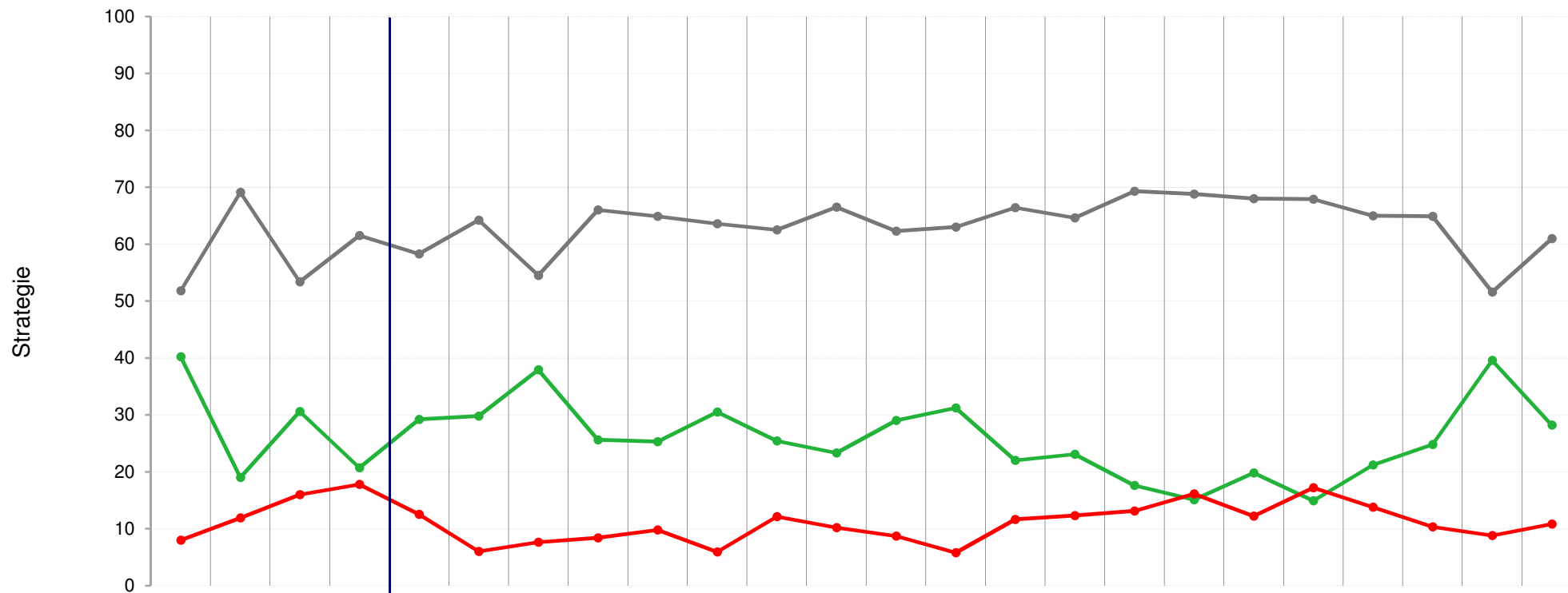
Momentane Anlagestrategie



Basis: gültige Antworten (323 Befragte)
Angaben in %

Zeitreihe: Aktuelles Investmentverhalten - Aktienmarkt Europa

Momentane Anlagestrategie



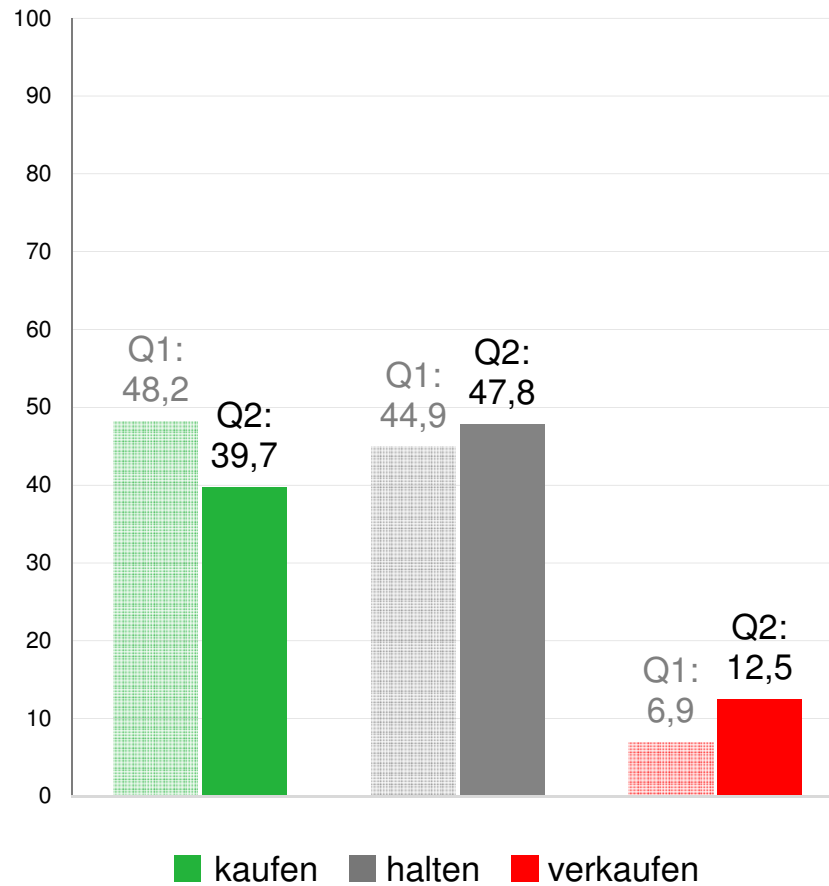
	Q1/11	Q2/11	Q3/11	Q4/11	Q3/15	Q4/15	Q1/16	Q2/16	Q3/16	Q4/16	Q1/17	Q2/17	Q3/17	Q4/17	Q1/18	Q2/18	Q3/18	Q4/18	Q1/19	Q2/19	Q3/19	Q4/19	Q1/20	Q2/20
kaufen	40,2	19,0	30,6	20,7	29,2	29,8	37,9	25,6	25,3	30,5	25,4	23,3	29,0	31,2	22,0	23,1	17,6	15,1	19,8	14,9	21,2	24,8	39,6	28,2
halten	51,8	69,1	53,4	61,5	58,3	64,2	54,5	66,0	64,9	63,6	62,5	66,5	62,3	63,0	66,4	64,6	69,3	68,8	68,0	67,9	65,0	64,9	51,6	61,0
verkaufen	8,0	11,9	16,0	17,8	12,5	6,0	7,6	8,4	9,8	5,9	12,1	10,2	8,7	5,8	11,6	12,3	13,1	16,1	12,2	17,2	13,8	10,3	8,8	10,8

*

* fehlende Quartale ausgeblendet
Basis: gültige Antworten
Angaben in %

Q2/2020: Aktuelles Investmentverhalten - Rohöl-Markt

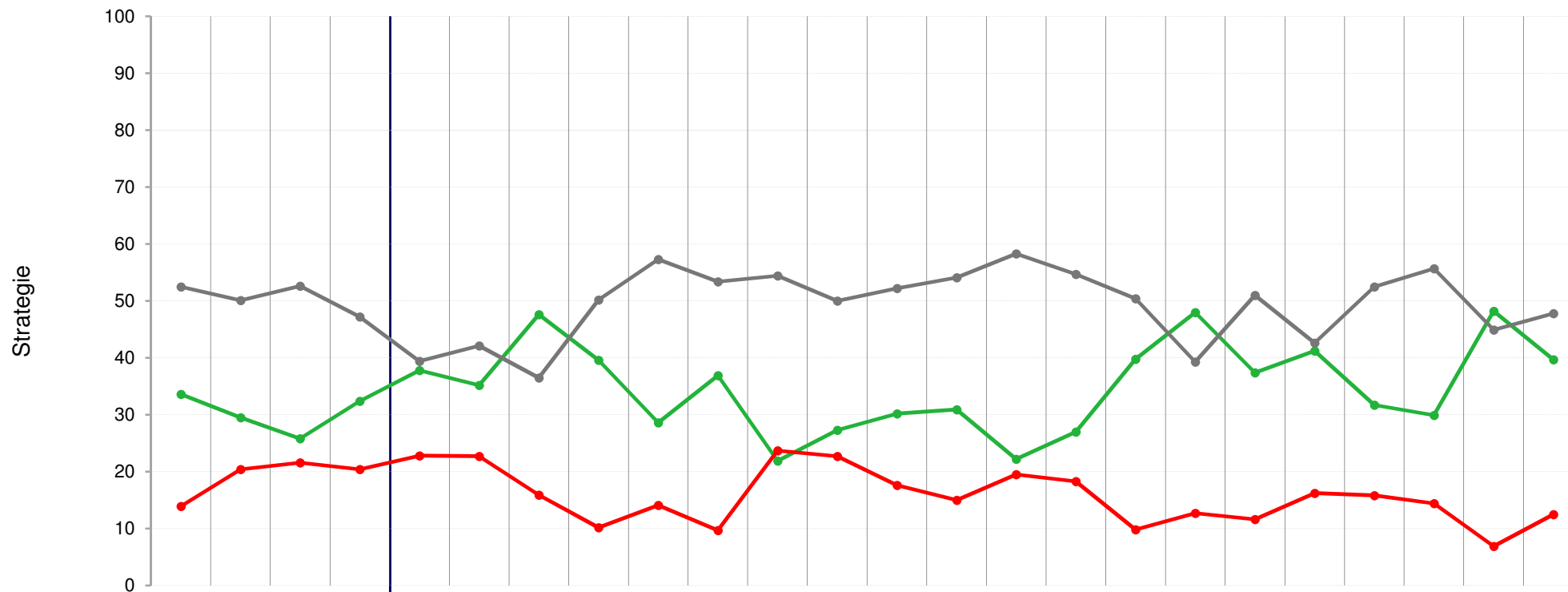
Momentane Anlagestrategie



Basis: gültige Antworten (184 Befragte)
Angaben in %

Zeitreihe: Aktuelles Investmentverhalten - Rohöl-Markt

Momentane Anlagestrategie



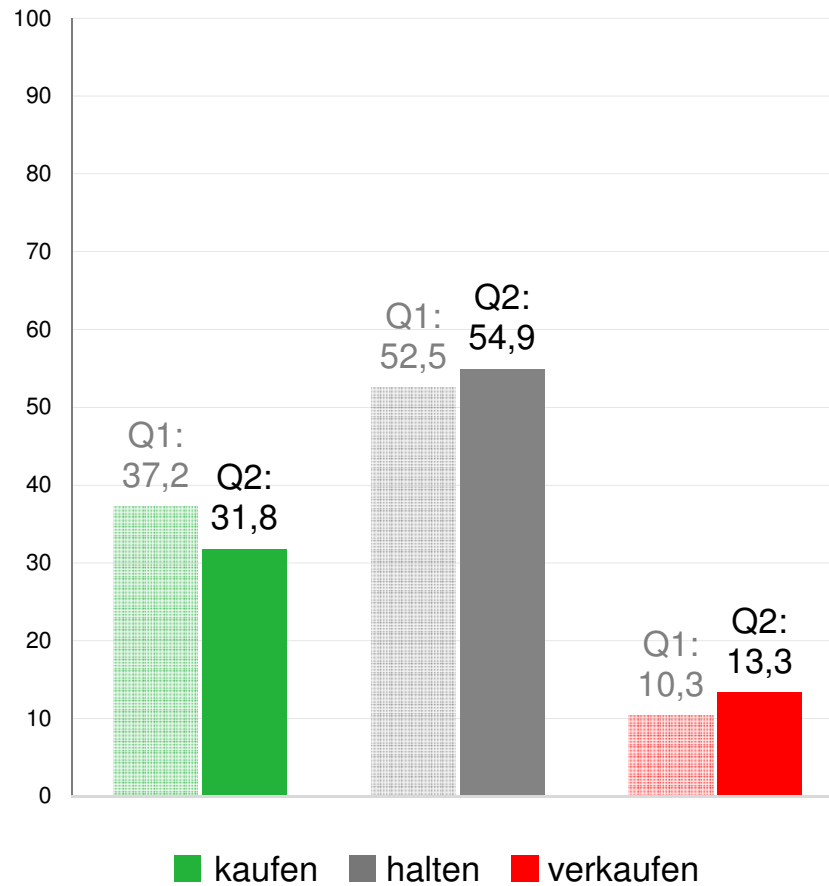
	Q1/11	Q2/11	Q3/11	Q4/11	Q3/15	Q4/15	Q1/16	Q2/16	Q3/16	Q4/16	Q1/17	Q2/17	Q3/17	Q4/17	Q1/18	Q2/18	Q3/18	Q4/18	Q1/19	Q2/19	Q3/19	Q4/19	Q1/20	Q2/20
kaufen	33,6	29,5	25,8	32,4	37,8	35,2	47,6	39,6	28,6	36,9	21,9	27,3	30,2	30,9	22,2	27,0	39,8	48,0	37,4	41,2	31,7	29,9	48,2	39,7
halten	52,5	50,1	52,6	47,2	39,4	42,1	36,5	50,2	57,3	53,4	54,4	50,0	52,2	54,1	58,3	54,7	50,4	39,3	51,0	42,6	52,5	55,7	44,9	47,8
verkaufen	13,9	20,4	21,6	20,4	22,8	22,7	15,9	10,2	14,1	9,7	23,7	22,7	17,6	15,0	19,5	18,3	9,8	12,7	11,6	16,2	15,8	14,4	6,9	12,5

*

* fehlende Quartale ausgeblendet
Basis: gültige Antworten
Angaben in %

Q2/2020: Aktuelles Investmentverhalten - Goldmarkt

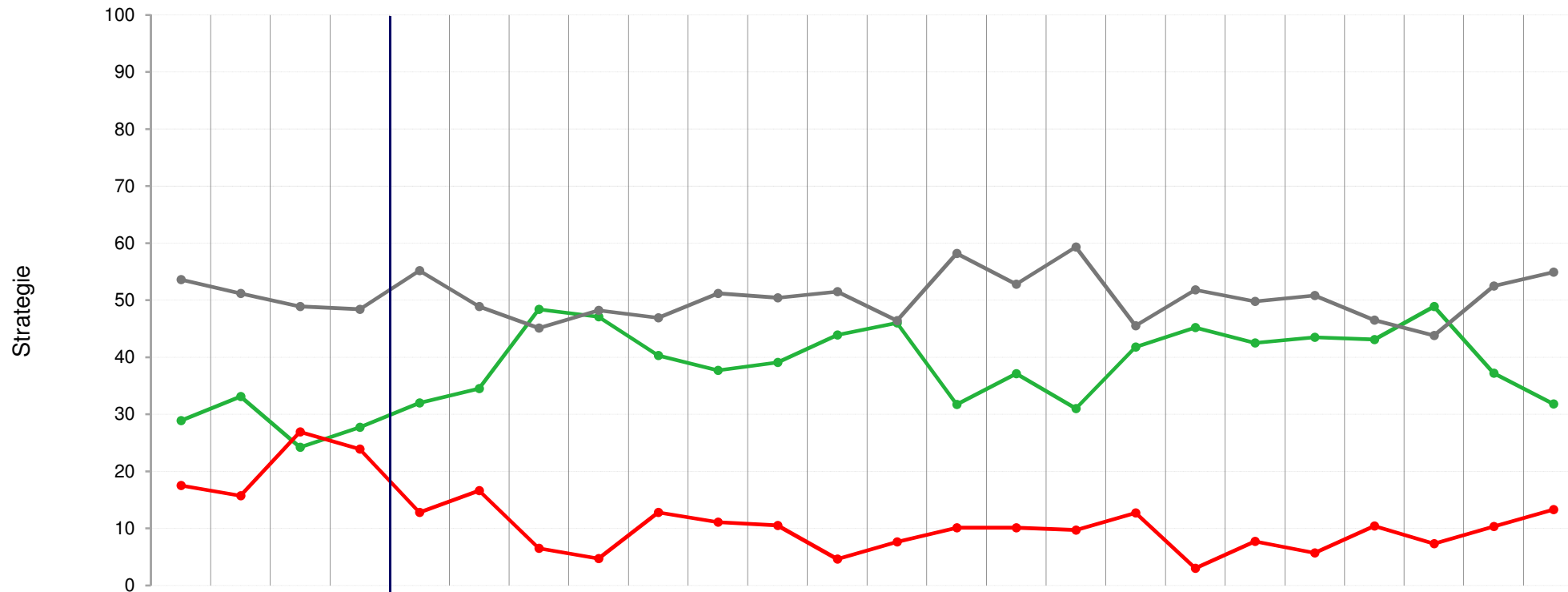
Momentane Anlagestrategie *



Basis: gültige Antworten (* 264 Befragte)
Angaben in %

Zeitreihe: Aktuelles Investmentverhalten - Goldmarkt

Momentane Anlagestrategie



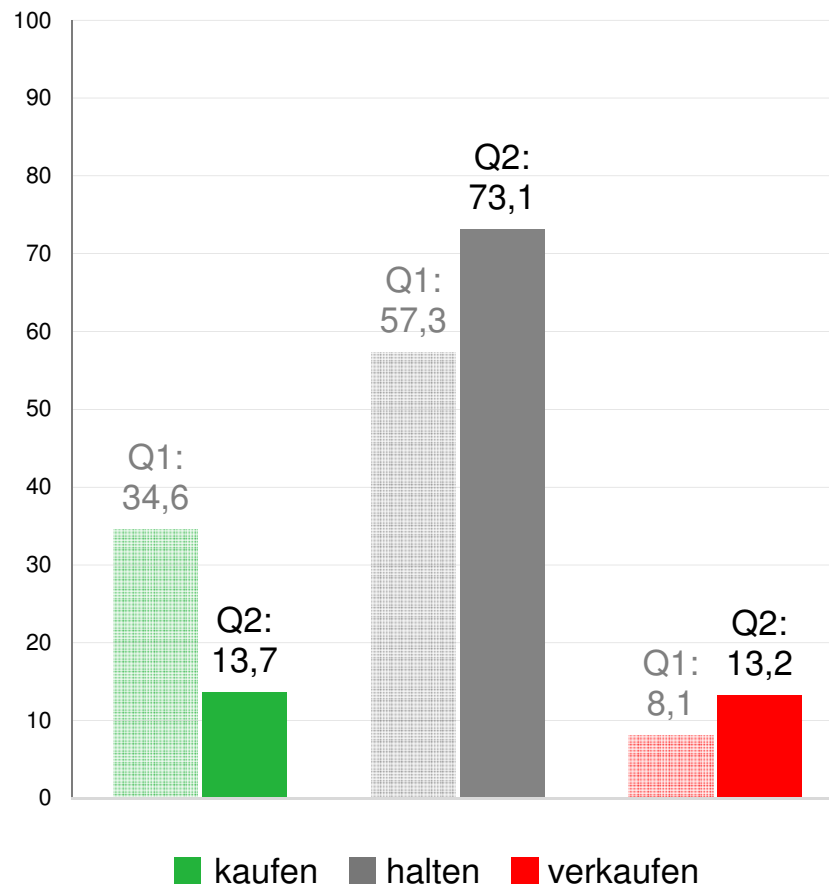
	Q1/11	Q2/11	Q3/11	Q4/11	Q3/15	Q4/15	Q1/16	Q2/16	Q3/16	Q4/16	Q1/17	Q2/17	Q3/17	Q4/17	Q1/18	Q2/18	Q3/18	Q4/18	Q1/19	Q2/19	Q3/19	Q4/19	Q1/20	Q2/20
kaufen	28,9	33,1	24,2	27,7	32,0	34,5	48,4	47,1	40,3	37,7	39,1	43,9	46,0	31,7	37,1	31,0	41,8	45,2	42,5	43,5	43,1	48,9	37,2	31,8
halten	53,6	51,2	48,9	48,4	55,2	48,9	45,1	48,2	46,9	51,2	50,4	51,5	46,4	58,2	52,8	59,3	45,5	51,8	49,8	50,8	46,5	43,8	52,5	54,9
verkaufen	17,5	15,7	26,9	23,9	12,8	16,6	6,5	4,7	12,8	11,1	10,5	4,6	7,6	10,1	10,1	9,7	12,7	3,0	7,7	5,7	10,4	7,3	10,3	13,3

*

* fehlende Quartale ausgeblendet
Basis: gültige Antworten
Angaben in %

Q2/2020: Aktuelles Investmentverhalten - Zinsmarkt Europa

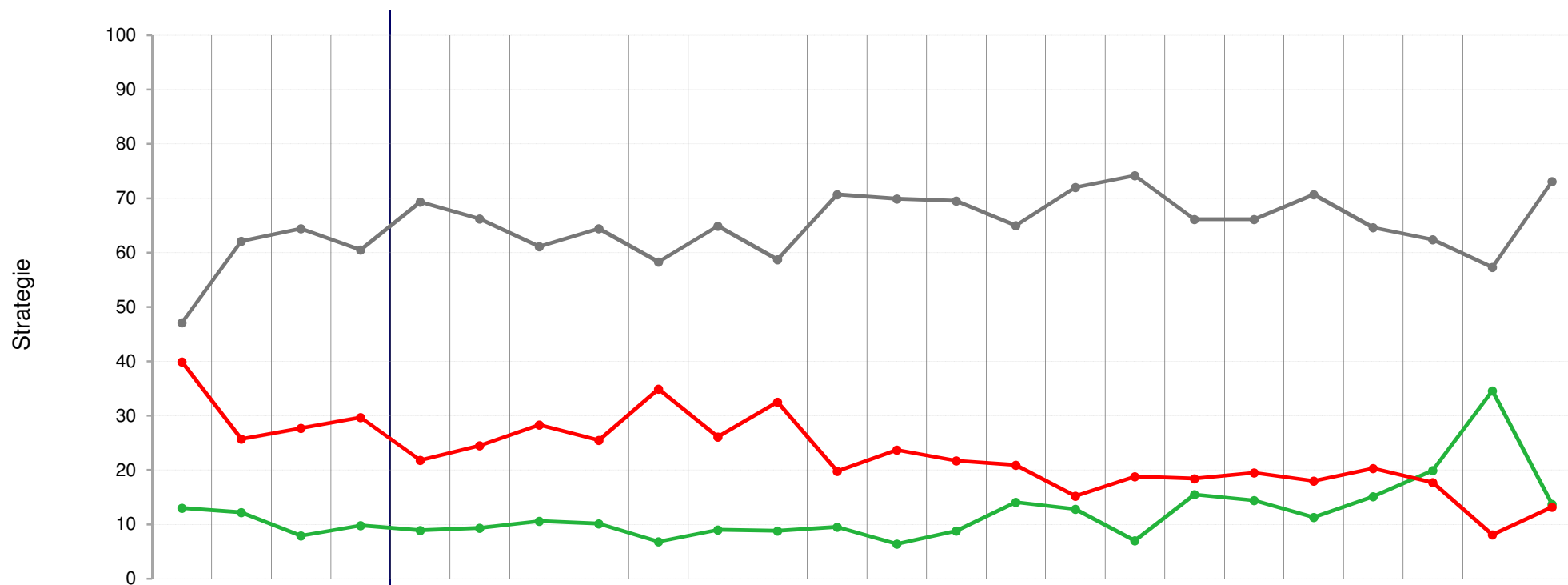
Momentane Anlagestrategie *



Basis: gültige Antworten (* 204 Befragte)
Angaben in %

Zeitreihe: Aktuelles Investmentverhalten - Zinsmarkt Europa

Momentane Anlagestrategie



	Q1/11	Q2/11	Q3/11	Q4/11	Q3/15	Q4/15	Q1/16	Q2/16	Q3/16	Q4/16	Q1/17	Q2/17	Q3/17	Q4/17	Q1/18	Q2/18	Q3/18	Q4/18	Q1/19	Q2/19	Q3/19	Q4/19	Q1/20	Q2/20
kaufen	13,0	12,2	7,9	9,8	8,9	9,3	10,6	10,1	6,8	9,0	8,8	9,5	6,4	8,8	14,1	12,8	7,0	15,5	14,4	11,3	15,1	19,9	34,6	13,7
halten	47,1	62,1	64,4	60,5	69,3	66,2	61,1	64,4	58,3	64,9	58,7	70,7	69,9	69,5	65,0	72,0	74,2	66,1	66,1	70,7	64,6	62,4	57,3	73,1
verkaufen	39,9	25,7	27,7	29,7	21,8	24,5	28,3	25,5	34,9	26,1	32,5	19,8	23,7	21,7	20,9	15,2	18,8	18,4	19,5	18,0	20,3	17,7	8,1	13,2

*

* fehlende Quartale ausgeblendet
Basis: gültige Antworten
Angaben in %