

# #PflegeComeBack Studie

HARTMANN



In der Pflege sind zehntausende Stellen unbesetzt. HARTMANN wollte deshalb herausfinden, ob und unter welchen Umständen ehemalige Pflegekräfte in ihren alten Beruf zurückkehren würden.

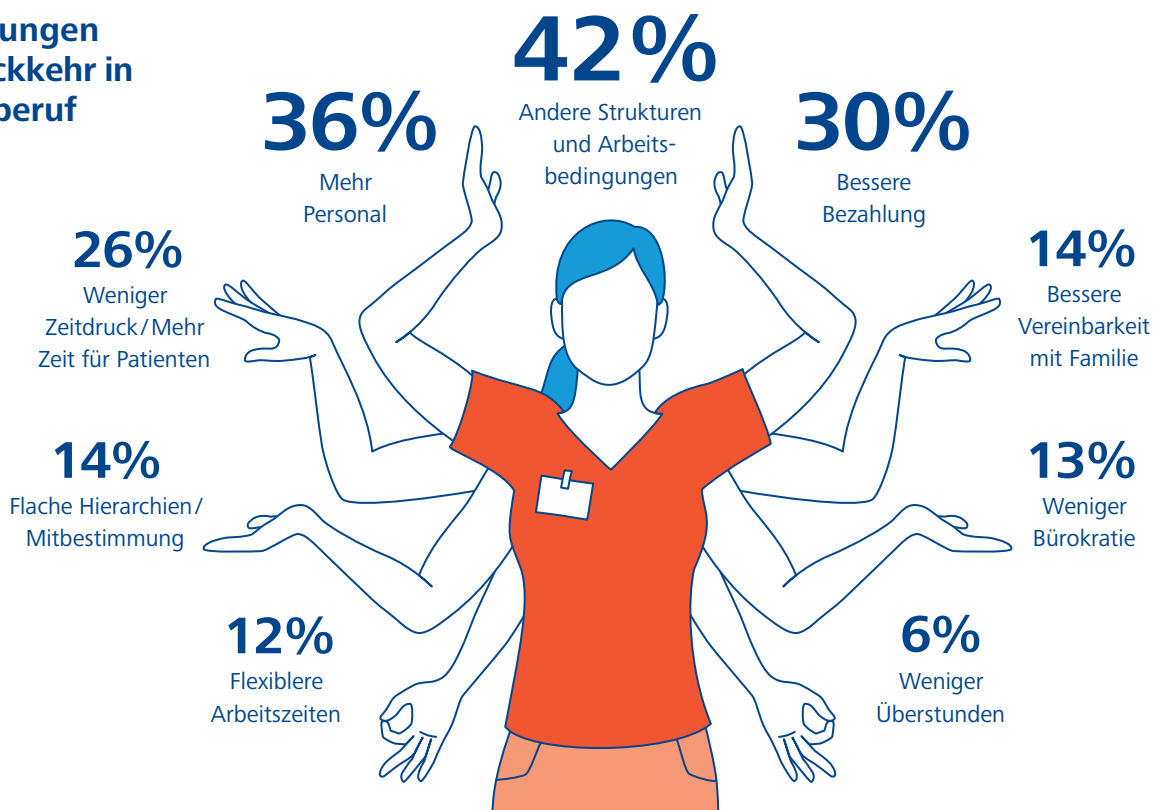
# 48%

der ehemaligen Pflegekräfte können sich eine Rückkehr in ihren alten Beruf vorstellen.



„Die Studie zeigt, dass dieser Beruf trotz aller Herausforderungen von sehr vielen Menschen als **Berufung** verstanden wird. Das ist eine **sehr gute Nachricht**.“ **Andreas Joehle**, CEO Paul Hartmann AG

## Voraussetzungen für eine Rückkehr in den Pflegeberuf



# #PflegeComeBack Studie

HARTMANN



Beim  
Wiedereinstieg  
als nützlich  
empfundene  
Unterstützungen



**71%**

Angebot von  
Schulungen/Trainings



**67%**

Infos zu veränderten  
Rahmenbedingungen  
wie Gehalt



**62%**

Schnuppertage



**55%**

Infos zu veränderten  
Arbeitsbedingungen

## Sieben von zehn

würden in ihrer gleichen Position  
wieder in den Pflegeberuf einsteigen.

**63%**

der Befragten waren zu  
Beginn ihrer Pflegetätigkeit  
absolut zufrieden.

Nur noch **44%**  
der ehemaligen Pflegekräfte  
sind in ihrem aktuellen Job  
absolut zufrieden.

Das sind fast 20 Prozentpunkte  
weniger als im Pflegeberuf.

Die HARTMANN #PflegeComeBack Studie wurde vom unabhängigen Marktforschungsinstitut Psyma Health & CARE durchgeführt und basiert auf 21 qualitativen Tiefeninterviews und 50 quantifizierten Ergebnissen.

