

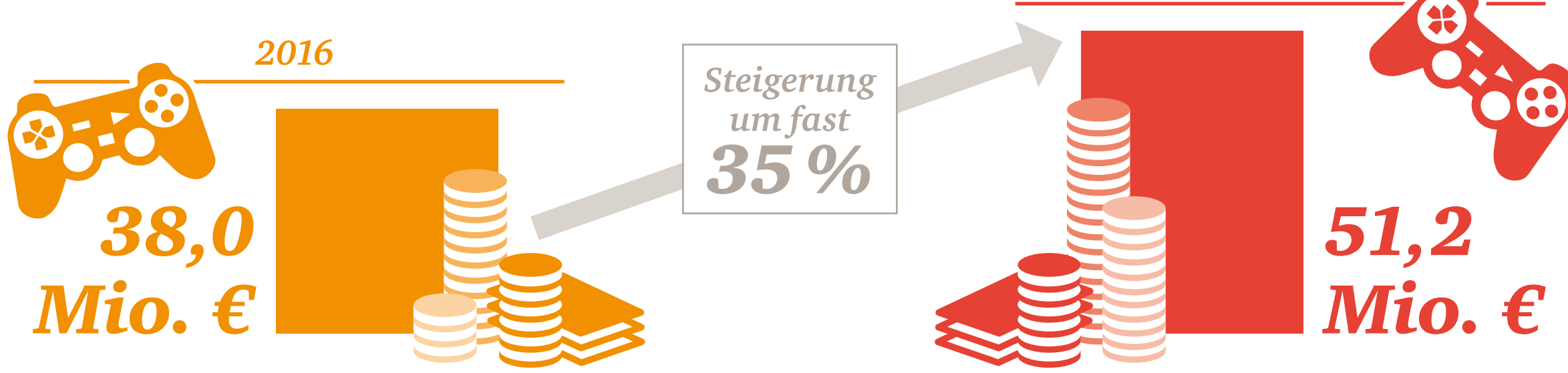
# Erlöse im eSport-Markt

Ausverkaufte Stadien, Millionen Fans und hohe Preisgelder für die Profis – und jetzt steigt eSport in eine neue Liga auf: Er soll eine olympische Demonstrationssportart werden.



## eSport boomt in Deutschland

Umsatz des deutschen eSport-Marktes:

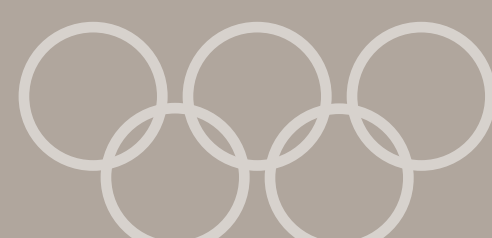


## Deutschland als Spitzenreiter in Europa

Umsatz des eSport-Marktes in 2017:

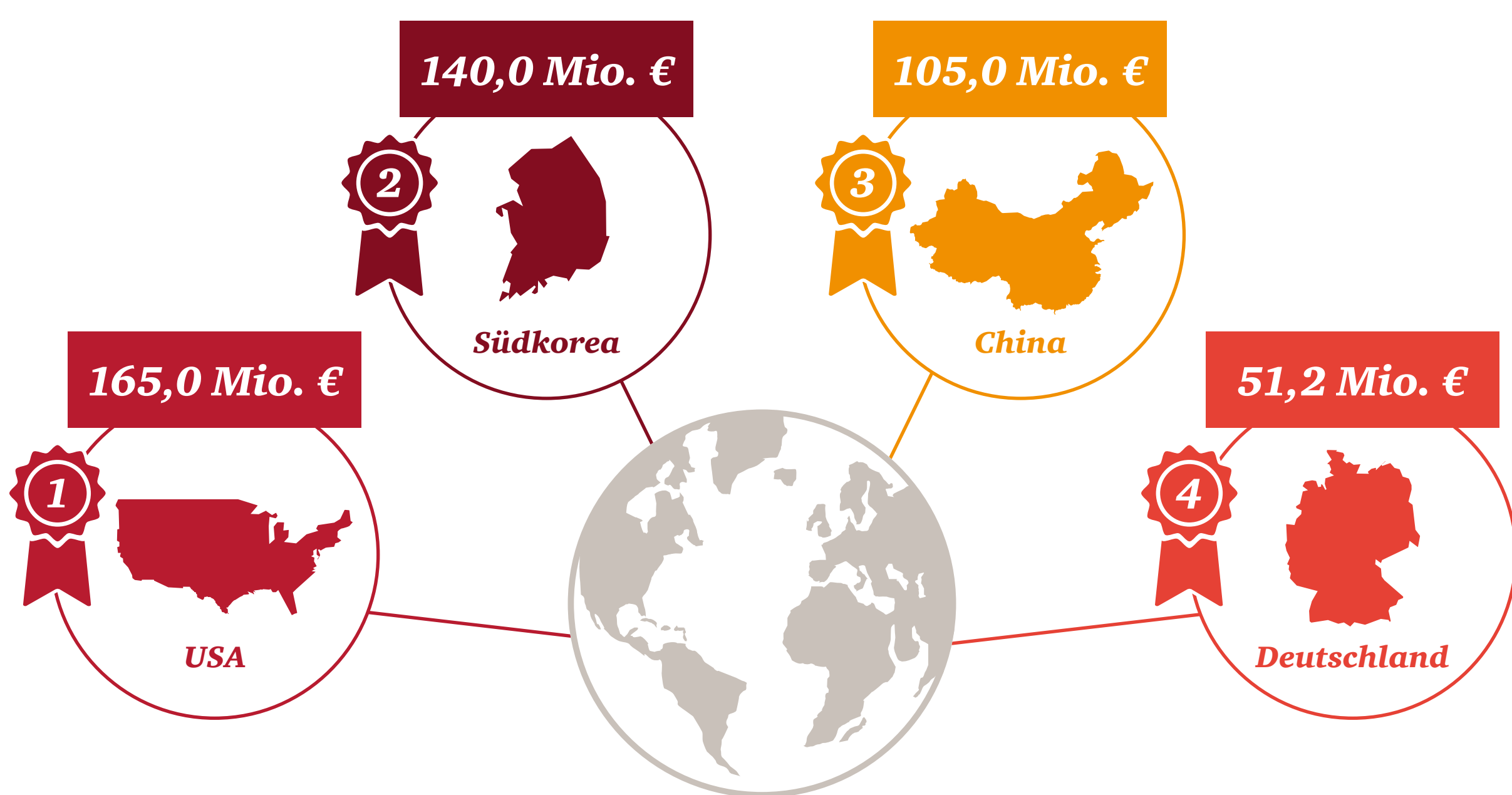


Ab **2022** wird eSport zur offiziellen Disziplin der Asienspiele.



## Weltweit liegt Deutschland auf dem vierten Platz

Umsatz-Ranking in 2017:



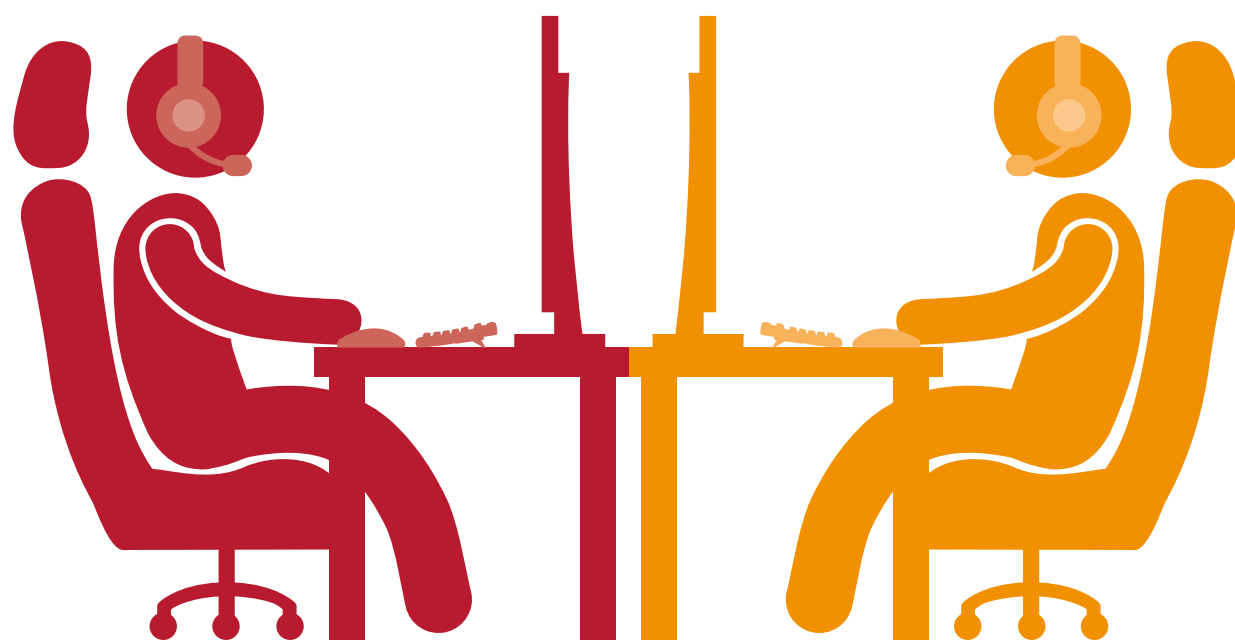
## Großes Wachstumspotenzial im deutschen Sponsoringmarkt

Die höchsten Einnahmen sind im Sponsoring zu verzeichnen.

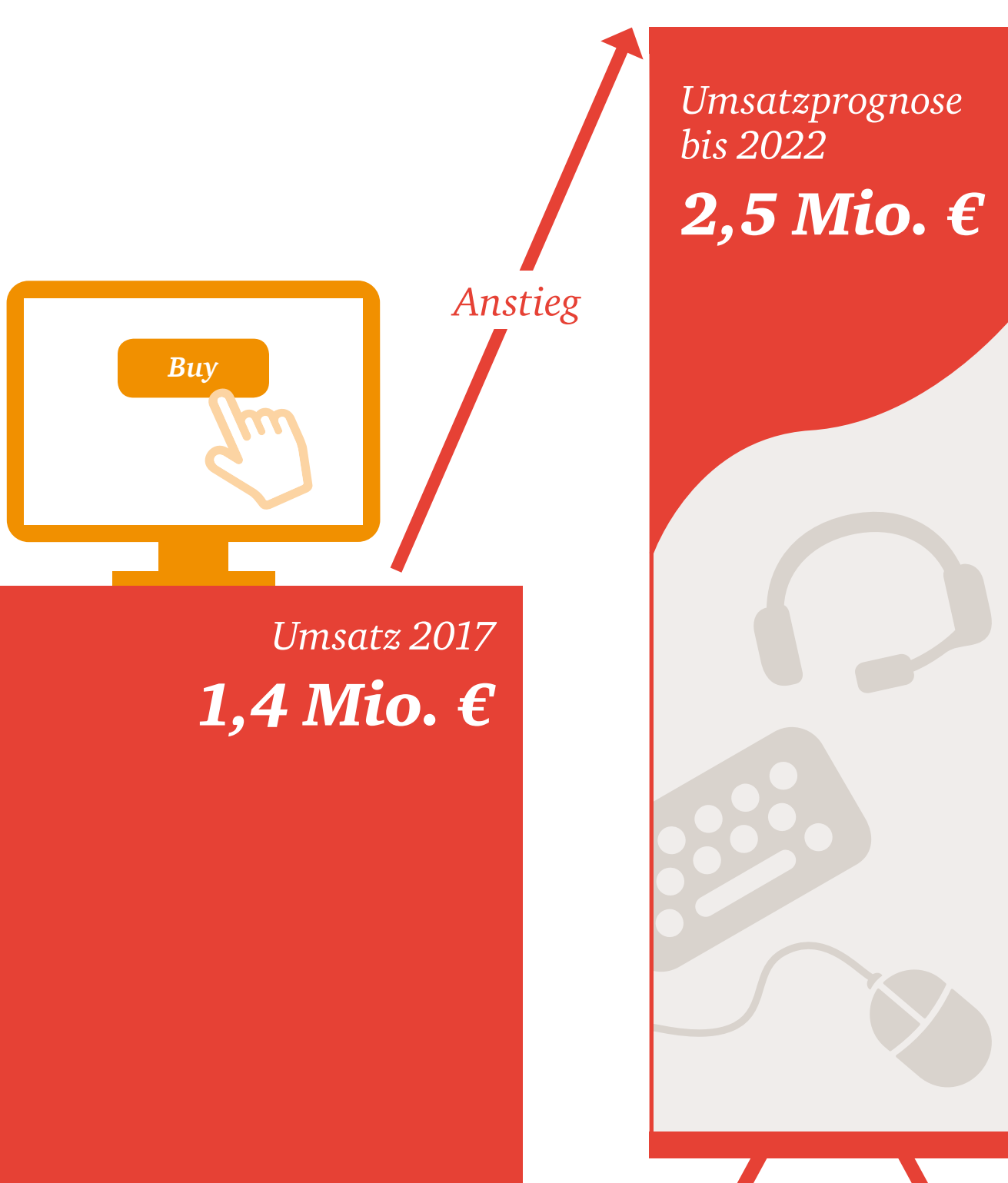


## Live-Events gewinnen an Bedeutung

Die höchste Wachstumsrate erzielen Live-Events. Für die Zuschauer wird es immer attraktiver die Wettkämpfe live in den Stadien zu sehen.



## Merchandising bei Events, Messen und online bei den Fans gefragt



## eSport übertrifft viele etablierte Sportarten in Sachen Preisgeldern



### Quellen:

- PwC-Studie Digital Trend Outlook 2018: eSport – Warten auf die Revolution, [www.pwc.de/esport2018](http://www.pwc.de/esport2018)
- <http://dota2.prisetrac.ki/international2017>
- <https://www.telegraph.co.uk/cycling/0/tour-de-france-2017-prize-money-much-will-riders-teams-earn/>
- <https://www.telegraph.co.uk/golf/2017/07/23/open-2017-prize-money-much-will-years-claret-jug-winner-earn/>
- [http://www.wimbledon.com/pdf/prize\\_money\\_2017.pdf](http://www.wimbledon.com/pdf/prize_money_2017.pdf)

Die Infografik ist Teil der Studie Digital Trend Outlook 2018: eSport – Warten auf die Revolution. Die gesamte Studie finden Sie unter: [www.pwc.de/esport2018](http://www.pwc.de/esport2018).

Ihre Ansprechpartner bei PwC

**Werner Ballhaus**  
Leiter des Bereichs Technologie, Medien und Telekommunikation  
Tel.: +49 211 981 5848  
werner.ballhaus@pwc.com  
Moskauer Str. 19, 40227 Düsseldorf

**Niklas Wilke**  
Partner und Gaming-Experte  
Tel.: +49 40 6378 1659  
niklas.wilke@pwc.com  
Alsterufer 1, 20354 Hamburg

**Über PwC**  
PwC betrachtet es als seine Aufgabe, gesellschaftliches Vertrauen aufzubauen und wichtige Probleme zu lösen. Mehr als 236.000 Mitarbeiter in 158 Ländern tragen hierzu mit hochwertigen, branchenspezifischen Dienstleistungen in den Bereichen Wirtschaftsprüfung, Steuer- und Unternehmensberatung bei. Die Bezeichnung PwC bezieht sich auf das PwC-Netzwerk und/oder eine oder mehrere der rechtlich selbstständigen Netzwerkgesellschaften. Weitere Details unter [www.pwc.com/structure](http://www.pwc.com/structure).