

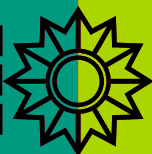


THEMA **Taschendiebstahl**

Schlauer gegen Klauer!

**Wichtige Tipps gegen Tricks
von Taschendieben.**

**Wir wollen,
dass Sie
sicher leben.**



Ihre Polizei

Kompetent. Kostenlos. Neutral.



Achtung!

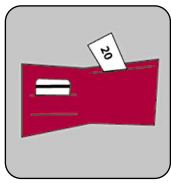
Taschendiebe ...

- suchen die Enge und treten besonders bei Menschenansammlungen auf (z. B. bei Großveranstaltungen, beim Ein- und Aussteigen bei öffentlichen Verkehrsmitteln, in Kaufhäusern und auf Rolltreppen).
- beobachten ihre Opfer lange und genau.
- suchen körperliche Nähe. Sie rempeln ihre Opfer an, verwickeln diese mit fadenscheinigen Fragen in ein Gespräch, bieten übersteigerte Hilfsbereitschaft an oder treten durch Beschmutzung von deren Kleidung mit ihnen in Kontakt.
- arbeiten meist in Gruppen: Der Erste lenkt das Opfer ab. Der Zweite stiehlt die Beute und gibt sie an den Dritten weiter, der damit verschwindet.

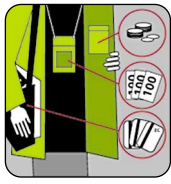
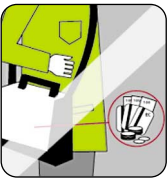
Taschen- Diebstahl



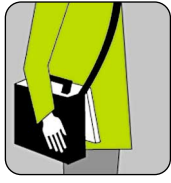
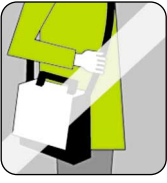
So schützen Sie sich gegen Taschendiebe:



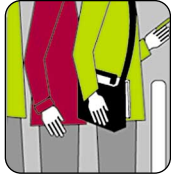
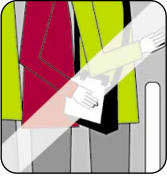
Führen Sie an Bargeld, EC- oder Kreditkarten nur das Notwendigste mit sich.



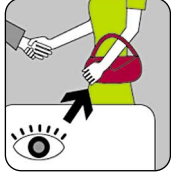
Führen Sie Bargeld, EC- und Kreditkarten am Körper verteilt mit sich, möglichst in Gürteltaschen oder Brustbeuteln.



Tragen Sie Hand- oder Umhänge-taschen immer mit der Verschlussseite zum Körper.



Achten Sie bei einem Menschengedränge und unübersichtlichen Situationen noch stärker auf Ihre Wertsachen.



Halten Sie Ihre Handtasche stets geschlossen und lassen diese nie unbeaufsichtigt.

Hier abtrennen ▼

Wichtige Rufnummern für den Fall der Fälle:

- Notruf 110
- DRK-Notruf 19222
- Eigene Handy-Spernummer:
- Weitere wichtige Rufnummern:

Sperrung von Scheck- und Kreditkarten:

- ec-Karte
01805/021 021
- American Express-Card
069/97 97 1000
- Citybank-Kreditkarte
01803/617 617 9
- Diners Club
01805/33 66 95
- Euro- /Mastercard
0800/81 91 040
- Visacard
0800/81 49 100

Ratschläge für Opfer und Zeugen

Wenn es doch zum Diebstahl gekommen ist ...

- machen Sie andere Personen auf den Dieb aufmerksam.
- fordern Sie andere Personen direkt zur Mithilfe auf.
- organisieren Sie Hilfe.
- kümmern Sie sich um das Opfer.
- informieren Sie sofort die Polizei.
- prägen Sie sich Tätermerkmale ein.
- stellen Sie sich als Zeuge zur Verfügung.
- lassen Sie sämtliche Karten sofort sperren.

Der Notruf Ihrer Polizei – 110

Im Fall der Fälle sind folgende Informationen besonders wichtig:

- Wer meldet den Vorfall?
- Was ist passiert?
- Wo ist der Vorfall passiert?
- Wann ist der Vorfall passiert?

Weitere Informationen erhalten Sie bei jeder Polizeidienststelle oder unter www.polizei-beratung.de

Herausgeber:

Programm Polizeiliche Kriminalprävention der Länder und des Bundes,
Zentrale Geschäftsstelle, Taubenheimstraße 85, 70372 Stuttgart

E-Mail: info@polizei-beratung.de

(00) 200.05.05

