



## Max Factor und Wella Professionals kreierten atemberaubende Looks auf der MICHALSKY StyleNite

*Berlin, 12. Juli 2010:* Mit der MICHALSKY StyleNite am vergangenen Freitag präsentierte Designer Michael Michalsky nun schon zum zweiten Mal den krönenden Abschluss der Berliner Fashion Week. Das heißeste Event des Sommers bot den Zuschauern im Berliner Tempodrom einen unvergesslichen Mix aus Fashion und Show. Höhepunkt war die Spring/Summer'11 Kollektion von Michael Michalsky unter dem Motto „Endangered Species of the Northern Hemisphere“. Topmodel Toni Garrn und 45 weitere Models zeigten Michalskys Kreationen von fließenden Kleidern bis zu markanten Leder-Korsagen. Eröffnet wurde die MICHALSKY StyleNite mit der Spring/Summer '11 Kollektion des britischen Designers Hardy Blechman für das Label MAHARISHI. Spektakulärer Abschluss war der Auftritt des Berliner Friedrichstadt-Ensembles, das die Show Couture der YMA Revue zeigte, die ebenfalls von Michael Michalsky entworfen wurde. Max Factor Make-up Artist Stephan Schmied und das Team der Wella Professionals Trendcoaches kreierten - wie schon bei der ersten StyleNite im Januar 2010 - eindrucksvolle Make-up und Haarlooks für alle drei Labels.

### Das Michalsky Make-up: Eine Hommage an das St. Tropez der späten 70er

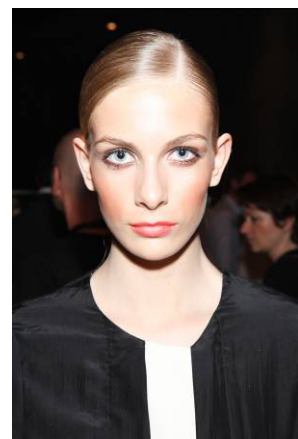
Beim Design seiner Spring/Summer'11 Kollektion inspirierten Michael Michalsky bedrohte Tierarten der Nordhalbkugel: Auffällig Prints erinnerten an den Papagaientaucher, fließende Stoffe und sanft fallende Schnitte an den Monarchschmetterling. Der ebenfalls vom Aussterben bedrohte iberische Luchs spiegelte sich in den Farbwelten der Outfits wieder. Für das Make-up wünschte sich Michael Michalsky einen Look mit besonderem Glow und starken Akzenten.

**Max Factor Make-up Artist Stephan Schmied** setzte diesen Auftrag mit seinem Team um: „Michaels Wunsch erinnerte mich an das St. Tropez von 1979. Feminine Stilikonen beeindruckten damals durch eine sanfte Bräune, bronze-schimmernde Augen und auffällige Lippen. Genauso habe ich den Look für die Michalsky Kollektion entwickelt – das Make-up besticht durch einen sonnenverwöhnten Teint, leichte Röte auf den Wangen und zinnoberrote Lippen. Ein eindrucksvoller Look für die Sommermonate, der der Kollektion besonderen Ausdruck verleiht.“

### Die Max Factor Make-up Produkte für den Michalsky Make-up Look:

Den Augen verliehen verschiedene Brauntöne besondere Tiefe und Ausdruck. Dafür wurde zuerst mit **Max Factor Colour Perfection Eyeliner** in Nr.30 Brown gearbeitet: Am oberen und unteren Wimpernrand sowie im Innenlid einen Lidstrich ziehen und dann die Linien am oberen und unteren Lid mit den Fingern nach außen verwischen, um sanfte Übergänge zu schaffen.

Anschließend wurde **Smoky Eye Effect Eyeshadow von Max Factor\*** in der Nuance Bronze Haze eingesetzt: Das dunkle Ende des Lidschattenstiftes auf dem gesamten beweglichen Lid auftragen und ebenfalls leicht mit den Fingern nach oben verwischen. Danach den Stift unter dem Auge ansetzen und dort eine zweite Lidschattenlinie ziehen. Ihr Finish erhielten die Augen durch mehrfaches Tuschen mit **Max Factor False Lash Effect Mascara**. Für leichte Röte auf den Wangen sorgte **Max Factor COLOUR X-PERT Duo Blush** in Apple Cheeks: Das Rouge mit einem Pinsel aufnehmen und schräg von oben nach unten auf den Wangen ziehen. Für den sonnenverwöhnten Glow der Haut wurde zusätzlich die zweite, helle Nuance von **Max Factor Smoky Eye Effect Eyeshadow\*** eingesetzt. Auf dem Nasenrücken, den Wangen und direkt unter den Brauen sorgte der schimmernde Bronzeton für glänzende Highlights. Die Lippen wurden in auffälligem Zinnober mit **Max Factor Colour Collections Lipstick** in Pink Brandy intensiviert.



Die männlichen Models wurden vom Max Factor Make-up Team passend zum Look der weiblichen Models gestylt: Der Teint wurde mit **Max Factor Mastertouch Concealer** und **Max Factor Second Skin Foundation** natürlich abgedeckt. Dazu ließ ein Hauch dunkler Rouge am Haaransatz, auf den Wangenknochen und Nasenrücken die markanten Gesichter leicht gebräunt wirken.

Designer Michael Michalsky war vom Look begeistert: „Max Factor war erneut ein super Make-up Partner und Stephan Schmied hat mit seinen Make-up Looks meine Spring/Summer Kollektion perfekt ergänzt!“

### Shiny Hairstyles

Eyecatcher der MICHALSKY Show waren die kreativen Hairstyles der Wella Professionals Trendcoaches. Sie stylten die 46 Models, darunter das deutsche Supermodel Toni Garrn, passend zum Motto der Show. Für den „Glam Splash“ Look entwarfen die Profis von Wella exotische Hairstyles im Wet-Look. Die Hairstyles der Models wurden individuell auf den jeweiligen Typ und die verschiedenen Outfits abgestimmt. Für einen besonders glamourösen Look wurde extra viel **Moon Shine Pomade** von **High Hair** verwendet. Bei den weiblichen Models dominierte ein moderner Updo das Bild auf dem Catwalk: Ein tief sitzender, seitlich platzierter Chignon, mit Mittelscheitel oder Seitenscheitel streng nach hinten gestylt.

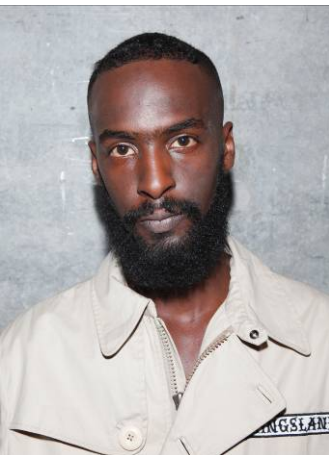
Bei den männlichen Models wurde das Deckhaar tief in die Stirn frisiert – die Nacken- und Seitenhaare dagegen sehr kurz gehalten – das sorgte für einen schön definierten, coolen Look. **Punk Chic** von **High Hair** sorgte für den perfekten Halt der coolen Styles.

Michael Michalsky ist begeistert von den innovativen Kreationen der Wella Trendcoaches: „Ich bin super zufrieden mit den Styling-Skills der Wella Professionals Trendcoaches. Sie haben meine Vorstellung von den Sommertrends 2011 perfekt umgesetzt! Der Glam Splash Look hat das Thema der Show auf den Punkt gebracht und sah auf dem Catwalk einfach toll aus.“

### Das Maharishi Make-up: Ein Look von der Wüste inspiriert



Maharishi eröffnete den Abend mit seiner Kollektion unter dem Titel ‚Theatre of War‘ – Outfits, Make-up und Hairstyling waren angelehnt an den nordafrikanischen Militär-Stil in den frühen 1940er Jahren. **Max Factor Make-up Artist Stephan Schmied**: „Die Botschaft der Kollektion inspirierte mich zu einem auffällig staubigen, aber anziehenden Make-up Look. Sowohl die männlichen als auch die weiblichen Models sollten so aussehen, als hätten sie einen langen Tag in der Wüste verbracht. Bei den männlichen Models haben wir für diesen Effekt graues Staubpuder und Bronzer auf Wangenknochen und Stirn verwendet. Bei den weiblichen Models lag der Fokus auf braun-betonten Augen und matt-orangen Lippen.“ Mit **Max Factor COLOUR X-PERT Eyeliner** wurde zunächst ein breiter Lidstrich am oberen Wimpernrand gezogen. Mit der dunkelsten Nuance von **Max Effect Trio Eyeshadow in Coco Crazy** wurde dazu das bewegliche Lid ausgemalt und danach nach oben ausgeblendet. Mit einem harten Lidschattenpinsel wurde zusätzlich eine Lidschatten-Linie unter dem Auge gezogen. **Max Factor Colour Collections Lipstick** in Nr. 21 Pearl Orange setzte die Lippen passend zum Wüstenthema in Szene. Zum Abschluss wurde dem gesamten Gesicht mit Bronzing Powder der sommerliche Teint verliehen.



### Dirty Desert: Ein Hairstyle wie nach einem langen Wüstenmarsch

Matt, pudrig und gewollt strähnig – der Hairstyle des Londoner Trendlabels sah gekonnt unfrisiert und zerzaust aus. Hauptmerkmal ist der matte Look, der modern und urban wirkt – ungestylt und lässig. Hierfür wurde in Längen und Spitzen **Texture Touch** von **High Hair**



eingearbeitet, eine matte Stylingpaste, die formt und Struktur verleiht. Das Haar wird nur mit den Fingern gestylt – Kamm und Bürste haben bei diesem Look eine Auszeit.

Für das Styling der Models von Michalsky und Maharishi waren insgesamt 23 Make-up Artists unter der Führung von Max Factor Make-up Artist Stephan Schmied und 18 Top Hair-Stylisten aus Deutschland, Österreich und der Schweiz im Einsatz: Die Wella Professionals Trendcoaches Daniele Pulia von TONI&GUY Stuttgart, Tobias Tröndle von der Essanelle Hair Group, Janina Ehrenberg vom Salon Thoma aus Bad Kissingen, Matthias Scharf vom Salon Scharf aus Bamberg, Björn von Rotz vom Room of Design in Zürich, Benjamin Laufer vom Berliner Salon Jana Hair Class, Santino Primavera von Lippert's Friseure in München sowie Christian Sturmayer von Red Level Austria by Sturmayer sowie das Wella Creative Team.

Für nähere Informationen zu den Produkten, Looks und für weiteres Bildmaterial kontaktieren Sie uns gerne. Weitere Presseinformationen zum Thema StyleNite finden Sie auch unter [www.michalsky.com](http://www.michalsky.com).

- Juli 2010 –

Kontakt Max Factor:

Brandzeichen - Markenberatung und Kommunikation GmbH, Schiessstraße 61, 40549 Düsseldorf  
Claudia Gleede, Tel. 02 11 58 58 86 26, Fax 0211 58 58 86 20, E-Mail: [claudia.gleede@brandzeichen-pr.de](mailto:claudia.gleede@brandzeichen-pr.de)  
P&G Beauty & Grooming, Pressestelle, Sulzbacher Straße 40, 65824 Schwalbach/Ts.  
Steffi Speisebecher, Tel. 06196 89 4157, Fax 06196 89 25281, E-Mail: [speisebecher.s@pg.com](mailto:speisebecher.s@pg.com)

Kontakt Wella Professionals:

Salon Professional, Pressestelle, Berliner Allee 65, 64274 Darmstadt  
Nina Glaser, Tel. 06151 34 3412, Fax 06196-89-29607, E-Mail: [glaser.n@pg.com](mailto:glaser.n@pg.com)