



Citi-Investmentbarometer

Stimmung bricht ein - Gold bricht aus

- Investitionsklima für europäische Aktien bricht ein und erreicht nahezu Umfragetief
- Gesamtklima merklich abgekühlt
- Nur Gold mit positiven Erwartungen

Frankfurt am Main, 23.07.2012 – Das Investitionsklima für europäische Aktien hat sich im Citi-Investmentbarometer für das zweite Quartal 2012 deutlich abgeschwächt. In der aktuellen Erhebung von Citigroup Global Markets Deutschland AG (Citi Deutschland) und TNS hat sich der Wert des Aktienbarometers bei Privatanlegern mehr als halbiert – und zwar auf aktuell +18 Punkte von zuvor +39 Punkten im ersten Quartal 2012. (Bei dem Barometer sind Werte von -100 bis +100 möglich.) Bei den professionellen Marktteilnehmern war der Einbruch noch deutlicher: Mit gerade einmal +16 Punkten – von +43 Punkten im ersten Quartal 2012 – hat sich der Optimismus fast gedrittelt und erreicht den tiefsten Stand seit Beginn der Erhebung Anfang 2011.

Auch das gesamte Investitionsklima hat sich merklich abgekühlt. Für Privatanleger liegt das Gesamtbarometer, in welchem das Investitionsumfeld für Aktien- Zins- Öl- und Goldmärkte aggregiert wird, bei +18 (Q1/2012: +30) und für professionelle Marktteilnehmer bei +20 (Q1/2012: +24) Punkten. Der Einbruch des Gesamtklimas wäre weitaus drastischer, wenn es nicht einen starken Zuwachs bei dem Investitionsklima zu Gold gegeben hätte.

Gold ist damit der Gewinner des Barometers im zweiten Quartal. Während die Stimmung in allen abgefragten Märkten gesunken ist, gehen die Befragten beim Edelmetall von einem positiveren Umfeld aus: Es stieg in der Gunst der Privatanleger auf +33 (Q1/2012: +17). Bei den Profis war sogar ein noch deutlicherer Anstieg auf +43 Punkte von zuvor lediglich +9 Punkten zu beobachten. Dies entspricht nahezu



einer Verfünffachung. Damit sind professionelle Marktteilnehmer zum ersten Mal positiver gegenüber Gold gestimmt als die Privatanleger.

Dirk Heß, Leiter des öffentlichen Vertriebs Multi Asset Group bei Citi, sagt: „Nach einem Zwischenhoch beim Citi-Investmentbarometer im ersten Quartal hat sich nun starke Ernüchterung breit gemacht. Fast die Hälfte aller Befragten sind im ersten Quartal 2012 noch von steigenden Aktiennotierungen in den kommenden drei Monaten ausgegangen. Bei dieser Einschätzung lagen sie ersichtlich daneben. Der Pessimismus bei Aktien ist nun nahezu auf dem Umfragetief angekommen. Ganz anders jedoch bei Gold. Während sich das Edelmetall in der Umfragehistorie bisher relativ gleichläufig mit dem Gesamtbarometer entwickelte, bricht es jetzt gegen den Gesamttrend nach oben aus. Die aktuelle Schuldenkrise führt bei Anlegern zu einem starken Umdenken.“

Weitere Ergebnisse im Überblick (Auswahl)

Rohöl: Investitionsklima auf Rekordtief

Nachdem Rohöl in den letzten zwei Quartalen der am positivsten eingeschätzte Markt war, hat sich die Stimmung nun komplett gedreht. Ein massiver Verlust in den Umfragewerten lässt die Stimmung der Privatanleger für die Rohölsorte Brent auf den tiefsten Wert seit Erhebung des Citi Investmentbarometers Anfang 2011 einbrechen. Das Barometer für Rohöl notiert bei den Privatanlegern nur noch bei +17 nach +47 im Vorquartal. Bei den professionellen Marktteilnehmern hat sich das Sentiment auf +16 (von zuvor +35) mehr als halbiert.

Zinsniveau: Erholungserwartungen obsolet

Nachdem die Stimmung der Profis als auch der Privaten bei der letzten Erhebung noch auf eine Trendwende bei den Zinsniveaus hindeutete, hat sich die Situation im zweiten Quartal schlagartig umgekehrt: Das Sentiment für die kommende Zinsentwicklung des 3-Monats-Euribor ist nahe dem



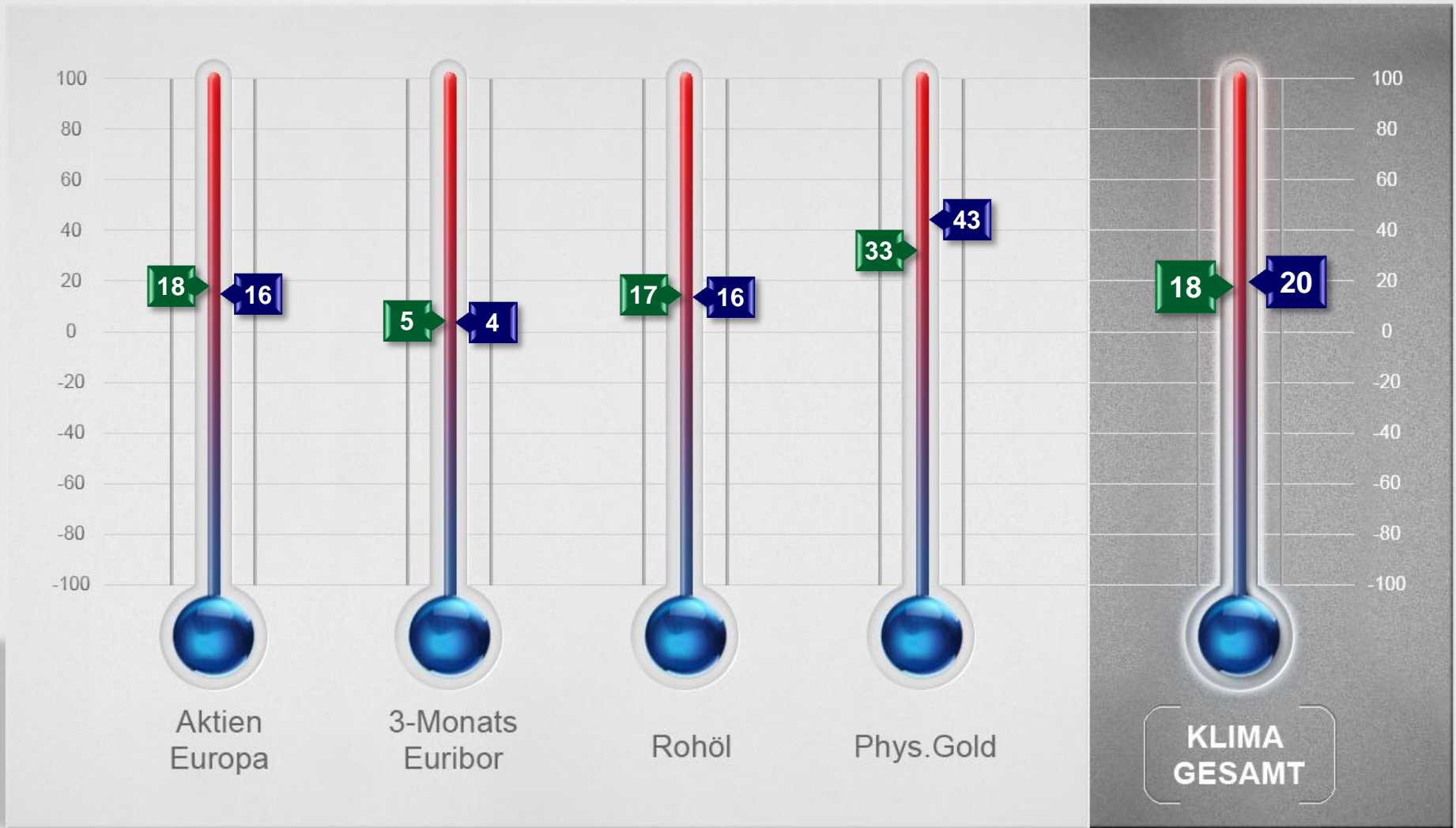
Nullpunkt. Bei den Privaten notiert das Barometer nur noch bei +5 (nach zuvor +13), bei den Profis liegt es gerade noch bei +4 (nach +9 im ersten Quartal).

Über das „Citi-Investmentbarometer“

Für das „Citi-Investmentbarometer“ werden im dreimonatigen Turnus private und professionelle Marktteilnehmer (Vermögensverwalter, Bankberater und Produktmanager) zu ihren Markteinschätzungen hinsichtlich verschiedener Anlageklassen und Investmentprodukte befragt. Im zweiten Quartal wurden 8.000 Privatanleger und 1.500 professionelle Marktteilnehmer zur Teilnahme aufgefordert. Davon wertete TNS Infratest Antworten von 468 privaten und 70 professionellen Marktteilnehmern mit einem Erhebungsschwerpunkt im Zeitraum vom 15.06. bis zum 03.07.2012 aus. Anbei erhalten Sie ausgewählte Schaubilder zum aktuellen „Citi-Investmentbarometer“. Sollten Sie die **gesamte Auswertung** erhalten wollen, geben Sie uns unter untenstehenden Kontaktdaten Bescheid. Ausgewertet wurden zum Beispiel die **Investmentziele** von privaten und professionellen Marktteilnehmern bei **Zertifikaten und anderen Produktklassen** und welche **Basiswerte** Anlegern derzeit besonders interessant erscheinen. Abschließend wurden die Teilnehmer noch zu ihrer **Einschätzung zum Euro** befragt.

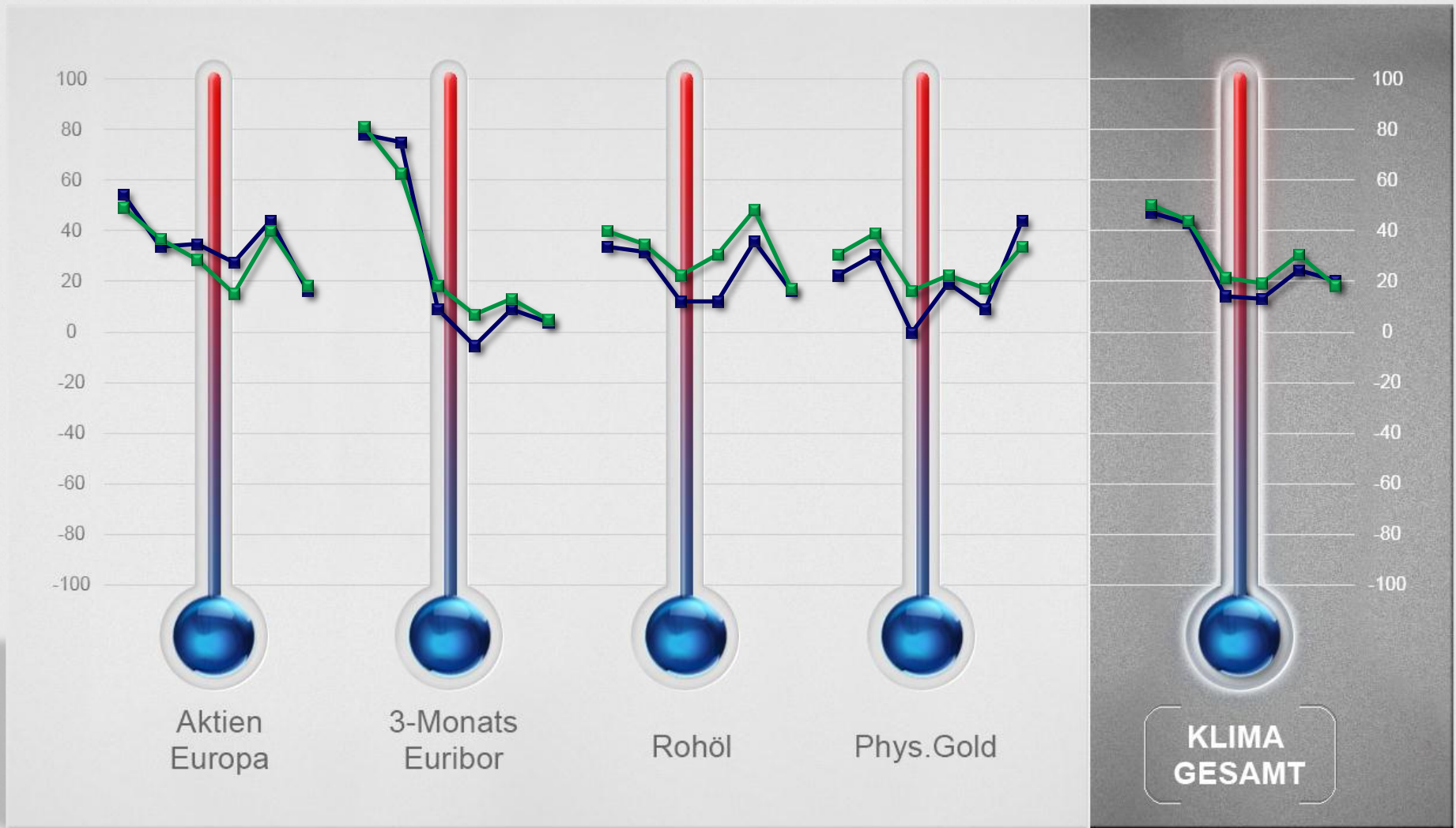
Schaubilder (Auswahl) auf den kommenden Seiten

Q2/2012: Investitionsklima – Indizes nach Anlagesparten und Gesamt



■ Privatanleger ■ Professionelle Marktteilnehmer

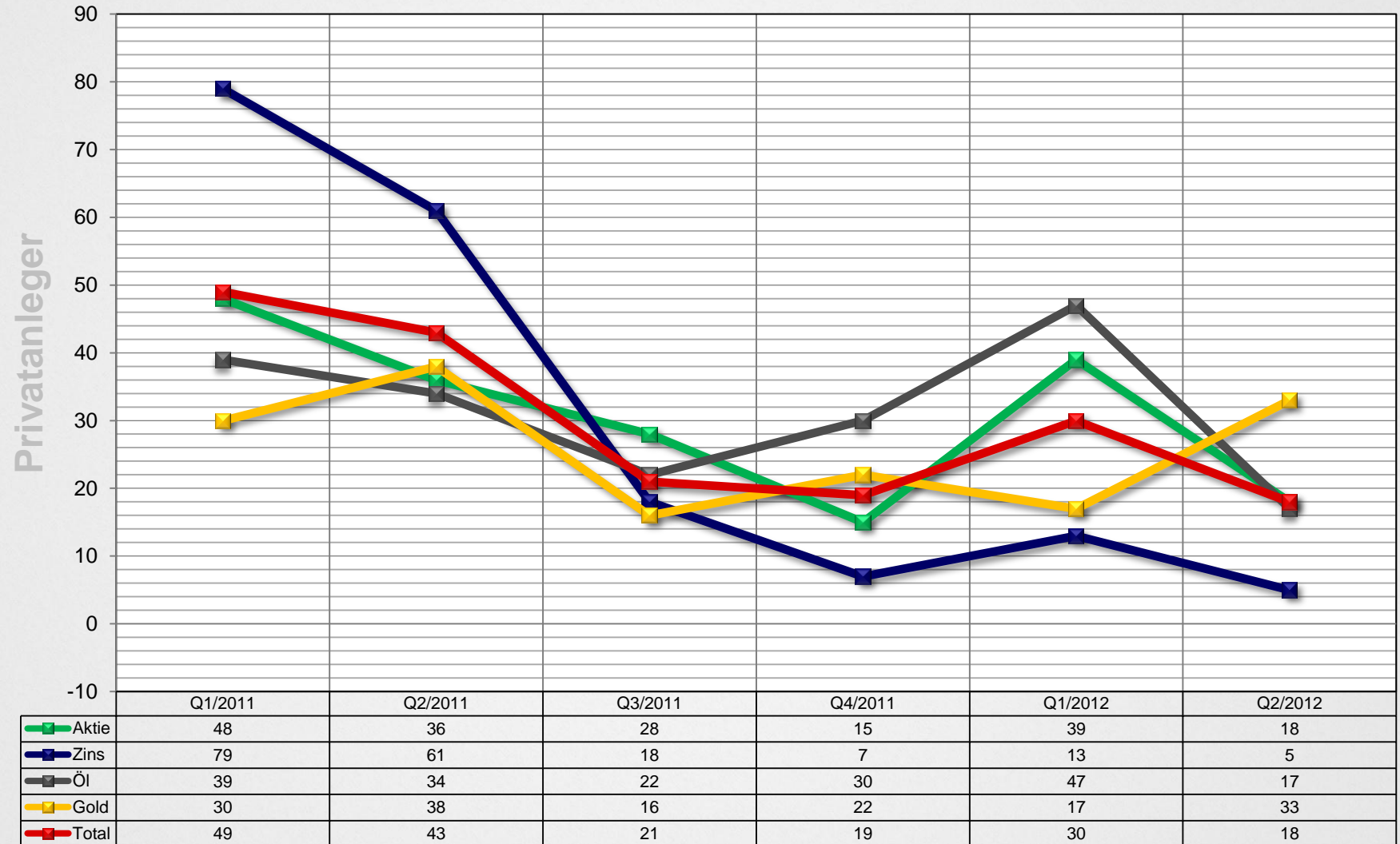
Q1/2011 – Q2/2012: Investitionsklima – Indizes nach Anlagesparten und Gesamt



■ Privatanleger ■ Professionelle Marktteilnehmer

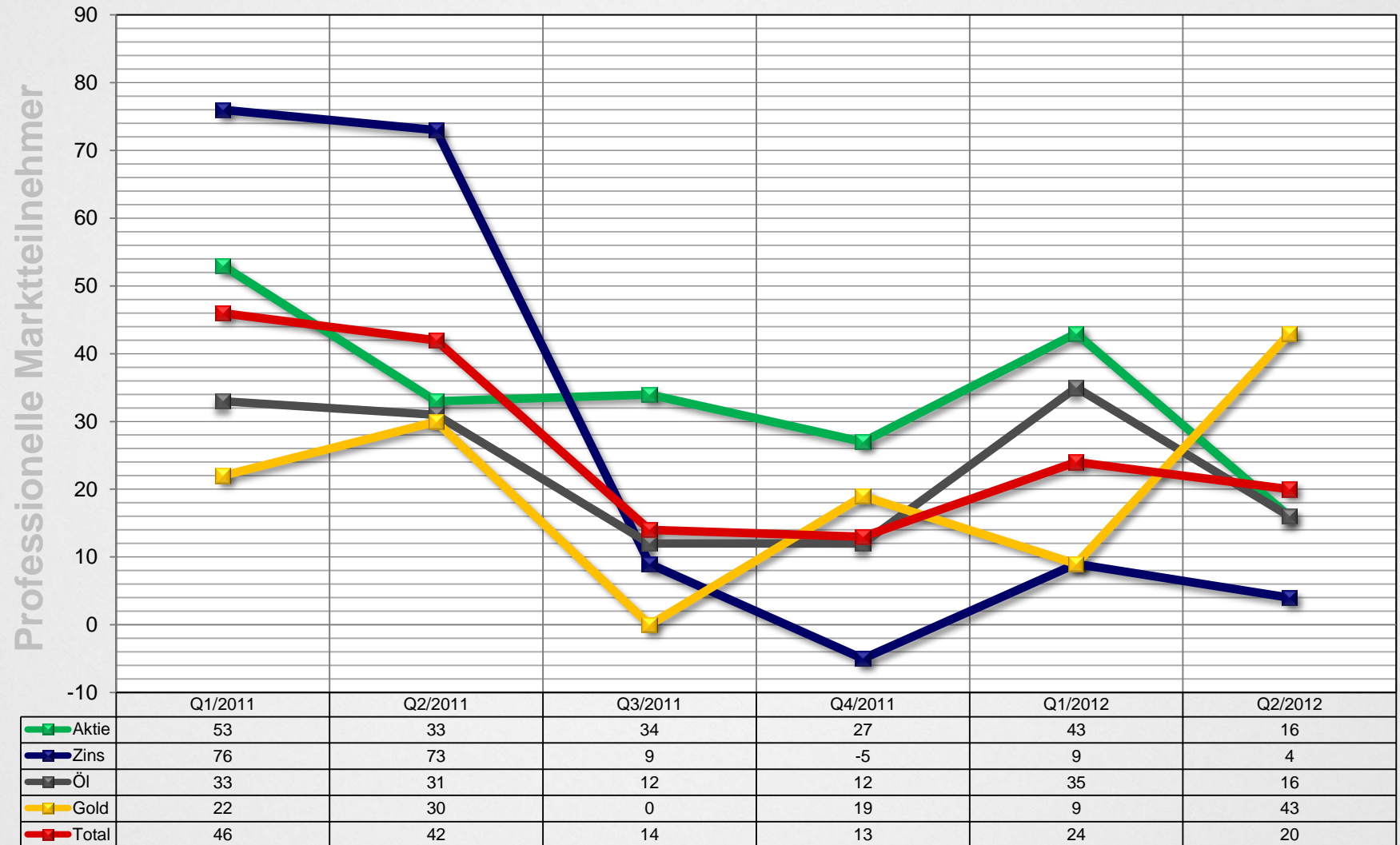
Zeitreihe: Investitionsklima – Indizes nach Anlagesparten und Gesamt

Privatanleger



Zeitreihe: Investitionsklima – Indizes nach Anlagesparten und Gesamt

Professionelle Marktteilnehmer





Über Citigroup Global Markets Deutschland

Citigroup Global Markets Deutschland AG ist die Corporate- und Investmentbank der Citi in Deutschland. Mit rund 460 Mitarbeitern in Deutschland betreut Citi Unternehmen, institutionelle Investoren sowie staatliche Institutionen. Citi ist eine etablierte Adresse für die Beratung von M&A-Transaktionen, die Begleitung von Fremd- und Eigenkapitalemissionen in der Rolle des Konsortialführers, das Arrangement von syndizierten Krediten sowie der Bankfinanzierung. Citi betreut alle wichtigen institutionellen Fondsgesellschaften in Deutschland. Zudem ist Citi einer der erfolgreichsten Emittenten von Optionsscheinen, Zertifikaten und derivativen Produkten weltweit. Der Bereich Global Transaction Services (GTS) bietet innovative Lösungen bei der Abwicklung des lokalen und weltweiten Zahlungsverkehrs, des Liquiditäts- und Treasury Managements, der Handelsfinanzierung sowie bei der Wertpapierabwicklung und -verwahrung an.

Über Citi

Citi ist einer der international führenden Finanzdienstleister mit mehr als 200 Millionen Kundenkonten und Aktivitäten in über 160 Ländern. Citi bietet Privat- und Firmenkunden, Regierungen und Institutionen eine breite Palette von Finanzprodukten und Dienstleistungen. Dazu gehören unter anderem das Privatkunden- und Konsumentenkreditgeschäft, Firmenkundengeschäft und Investment Banking, der Wertpapierhandel, das Transaction Services Geschäft und die Vermögensverwaltung.

Weitere Informationen finden Sie unter: www.citigroup.com | Twitter: @Citi | YouTube: www.youtube.com/citi | Blog: <http://new.citi.com> | Facebook: www.facebook.com/citi | LinkedIn: www.linkedin.com/company/citi

Pressekontakt:

Anette Baum
Corporate Communications
Telefon: +49 (0)69 1366 5104
E-Mail: anette.baum@citi.com

Jan Karpinski
KERL und CIE Kommunikationsberatung
Telefon: +49 (0)69 3085 5837
E-Mail: j.karpinski@kerlundcie.de