



## Citi-Investmentbarometer

### Investitionsklima trübt sich weiter ein

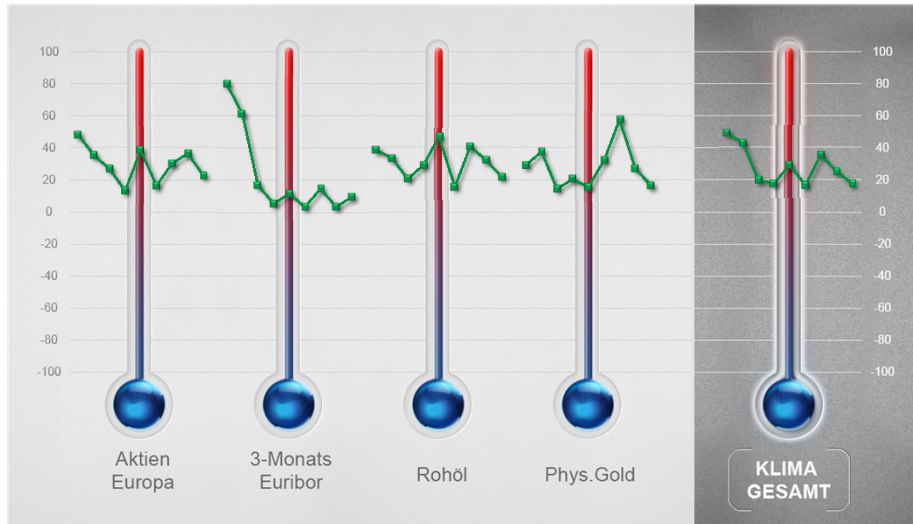
- Citi-Investmentbarometer fällt das zweite Quartal in Folge
- Befragte rechnen mit fallenden Preisen bei Aktien, Gold und Öl
- Deutlicher Rückgang bei den Inflationserwartungen zu beobachten

**Frankfurt am Main, 02.05.2013** – Das Citi-Investmentbarometer fällt auch im ersten Quartal 2013. Das Investitionsklima notiert nun bei +19 Punkten nach noch +26 Punkten im Vorquartal. Dies ist der zweitniedrigste Stand seit Beginn der Erhebung von Citigroup Global Markets Deutschland AG und forsa im Jahr 2011. Bei dem Barometer sind Werte von -100 bis +100 möglich. Das Barometer sank auch für die einzelnen Anlageklassen. Das Citi-Investmentbarometer für Aktien fiel auf +24 (+37 im Vorquartal), für Öl auf +23 (+33). Auch für Gold ging es mit +18 kräftig bergab (+28). Lediglich die Anlageklasse "Zinsen" stieg von +5 auf +11 Punkte an. Befragt wurden Anleger auch zu ihren Inflationserwartungen. Diese fallen aktuell deutlich moderater aus: Auf Sicht von 12 Monaten erwarten 49% der Befragten eine Inflationsrate von 0-2%. Im Quartal zuvor waren dies mit 34,2% lediglich gut ein Drittel der Umfrageteilnehmer.

Dirk Heß, Co-Leiter europäischer Warrants- und Zertifikatevertrieb bei Citi, sagt: „Die Befragten hatten bereits Anfang des Jahres befürchtet, dass uns ein Preisverfall beim Gold bevorsteht. Damit haben sie eine recht gute Prognosequalität unter Beweis gestellt. Nun scheinen die Umfrageteilnehmer insgesamt pessimistischer zu werden. Ob sie auch damit richtig liegen, werden die kommenden Monate zeigen.“

**Weitere Grafiken im Überblick (Auswahl)**

### Q1/2011 - Q1/2013: Investitionsklima - Indizes nach Anlagesparten und Gesamt



Basis: gültige Antworten

**forsa.**

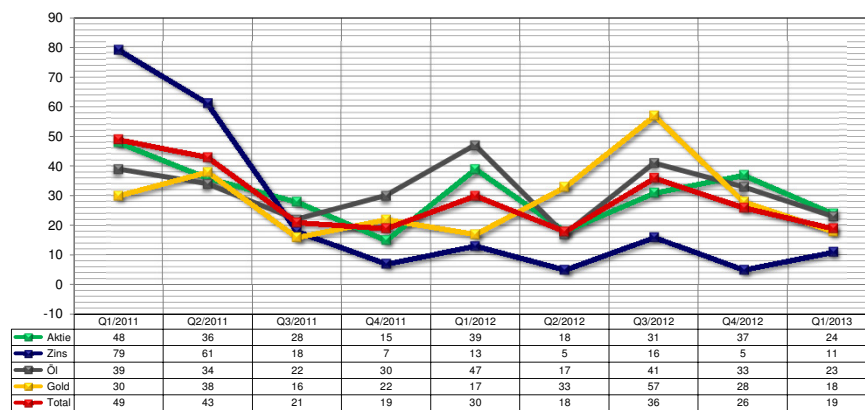
forsa. 28096/Q274601 Fr/Wi/Hm • Citigroup Investmentbarometer - Quartal 1/2013 • April 2013

Angaben in %

**citi**

5

### Zeitreihe: Investitionsklima - Indizes nach Anlagesparten und Gesamt



Basis: gültige Antworten

**forsa.**

forsa. 28096/Q274601 Fr/Wi/Hm • Citigroup Investmentbarometer - Quartal 1/2013 • April 2013

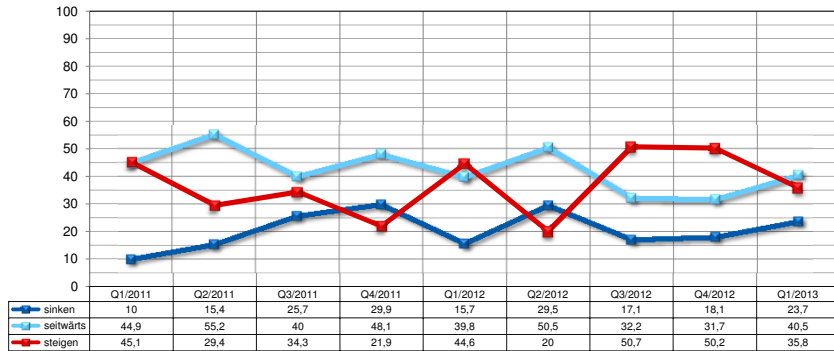
Angaben in %

**citi**

6

## Zeitreihe: Aktuelles Sentiment - Aktienkurse Europa

Kurzfristige Perspektive: Einschätzung der Kursentwicklung in den nächsten 3 Monaten



Angaben in %

Basis: gültige Antworten

forsa.

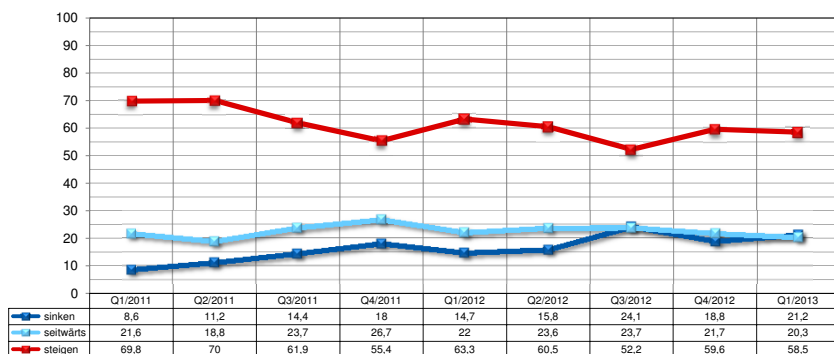
forsa. 28096/Q274601 Fr/Wi/Hm • Citigroup Investmentbarometer - Quartal 1/2013 • April 2013

citi

9

## Zeitreihe: Aktuelles Sentiment - Aktienkurse Europa

Mittelfristige Perspektive: Einschätzung der Kursentwicklung in den nächsten 12 Monaten



Angaben in %

Basis: gültige Antworten

forsa.

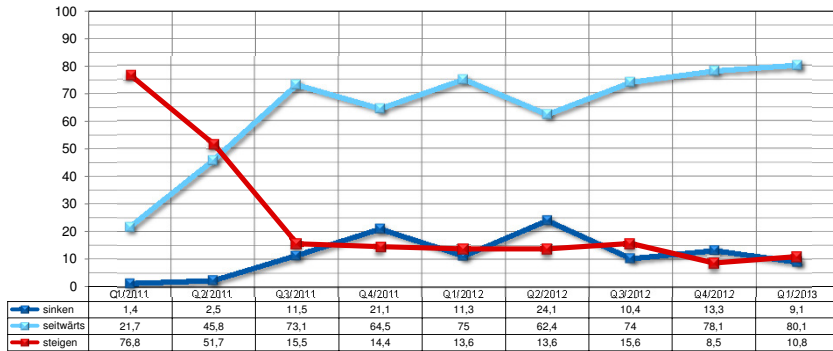
forsa. 28096/Q274601 Fr/Wi/Hm • Citigroup Investmentbarometer - Quartal 1/2013 • April 2013

citi

10

### Zeitreihe: Aktuelles Sentiment - Zinsniveau Europa (3-Monats-Euribor)

Kurzfristige Perspektive: Einschätzung der Kursentwicklung in den nächsten 3 Monaten



Angaben in %

Basis: gültige Antworten



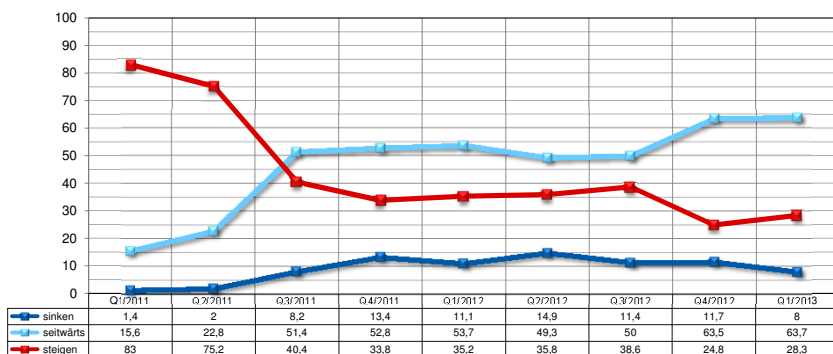
forsa. 28096/Q274601 Fr/Wi/Hm • Citigroup Investmentbarometer - Quartal 1/2013 • April 2013



13

### Zeitreihe: Aktuelles Sentiment - Zinsniveau Europa (3-Monats-Euribor)

Mittelfristige Perspektive: Einschätzung der Kursentwicklung in den nächsten 12 Monaten



Angaben in %

Basis: gültige Antworten



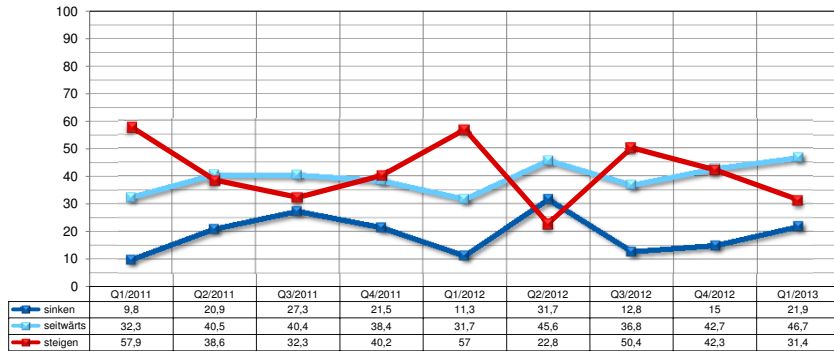
forsa. 28096/Q274601 Fr/Wi/Hm • Citigroup Investmentbarometer - Quartal 1/2013 • April 2013



14

### Zeitreihe: Aktuelles Sentiment - Rohöl

Kurzfristige Perspektive: Einschätzung der Kursentwicklung in den nächsten 3 Monaten



Angaben in %

Basis: gültige Antworten

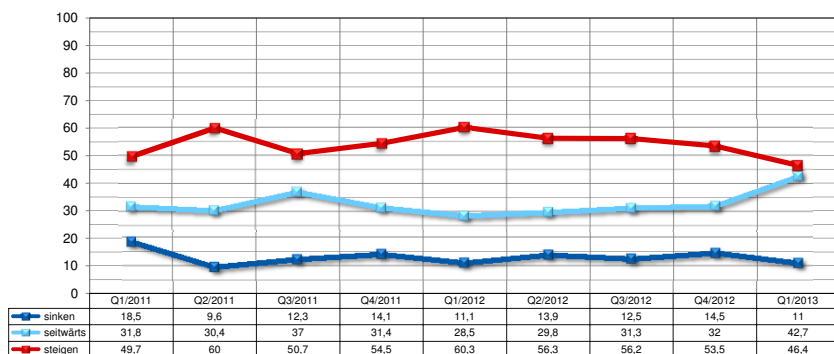
**forsa.**

forsa. 28096/Q274601 Fr/Wi/Hm • Citigroup Investmentbarometer - Quartal 1/2013 • April 2013

**citi** 17

### Zeitreihe: Aktuelles Sentiment - Rohöl

Mittelfristige Perspektive: Einschätzung der Kursentwicklung in den nächsten 12 Monaten



Angaben in %

Basis: gültige Antworten

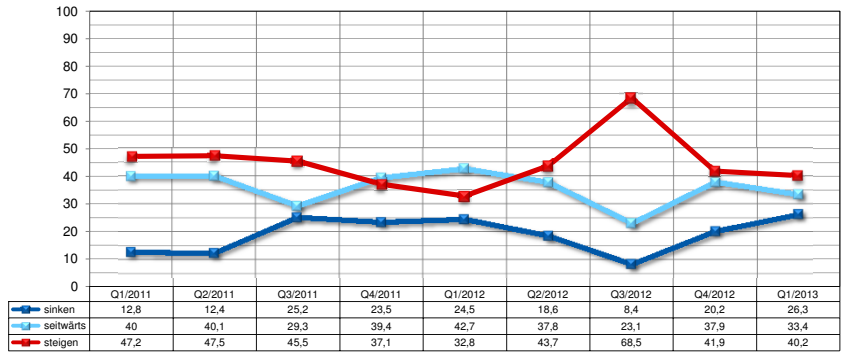
**forsa.**

forsa. 28096/Q274601 Fr/Wi/Hm • Citigroup Investmentbarometer - Quartal 1/2013 • April 2013

**citi** 18

### Zeitreihe: Aktuelles Sentiment - Physisches Gold

Kurzfristige Perspektive: Einschätzung der Kursentwicklung in den nächsten 3 Monaten



Angaben in %

Basis: gültige Antworten

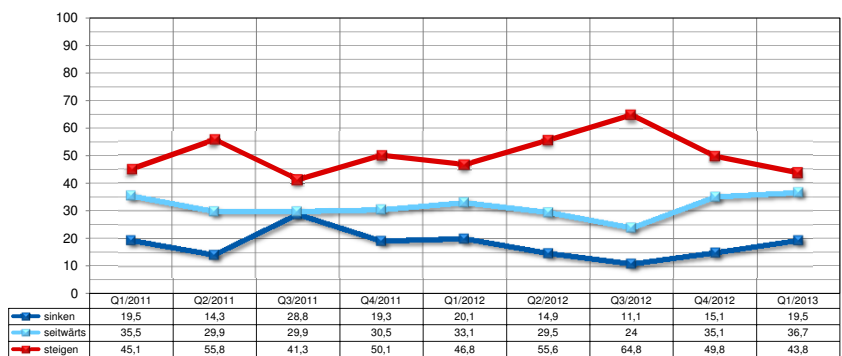
**forsa.**

forsa. 28096/Q274601 Fr/Wi/Hm • Citigroup Investmentbarometer - Quartal 1/2013 • April 2013

**citi** 21

### Zeitreihe: Aktuelles Sentiment - Physisches Gold

Mittelfristige Perspektive: Einschätzung der Kursentwicklung in den nächsten 12 Monaten



Angaben in %

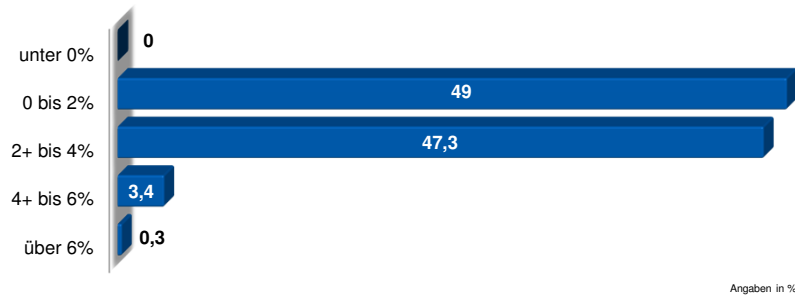
Basis: gültige Antworten

**forsa.**

forsa. 28096/Q274601 Fr/Wi/Hm • Citigroup Investmentbarometer - Quartal 1/2013 • April 2013

**citi** 22

### Q1/2013: Erwartete Inflationsrate für den Euroraum in den nächsten 12 Monaten



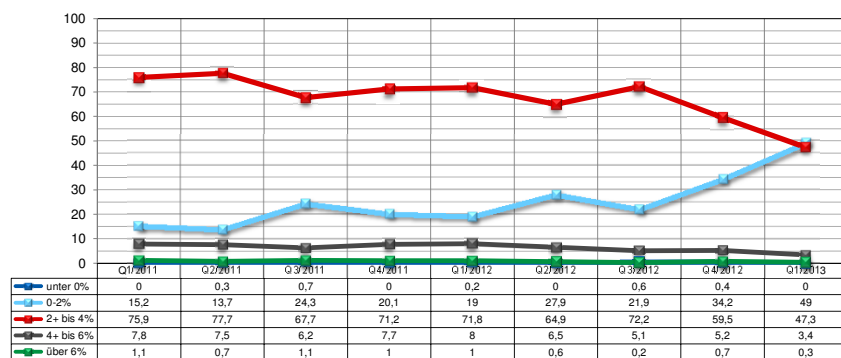
Basis: gültige Antworten (357 Befragte)

forsa.

forsa. 28096/Q274601 Fr/Wi/Hm • Citigroup Investmentbarometer - Quartal 1/2013 • April 2013

citi 37

### Zeitreihe: Erwartete Inflationsrate für den Euroraum in den nächsten 12 Monaten



Basis: gültige Antworten

forsa.

forsa. 28096/Q274601 Fr/Wi/Hm • Citigroup Investmentbarometer - Quartal 1/2013 • April 2013

citi 38



## Über das „Citi-Investmentbarometer“

Für das „Citi-Investmentbarometer“ werden im dreimonatigen Turnus private und professionelle Marktteilnehmer (Vermögensverwalter, Bankberater und Produktmanager) zu ihren Markteinschätzungen hinsichtlich verschiedener Anlageklassen und Investmentprodukte befragt. Im ersten Quartal 2013 wurden 8.000 Privatanleger und 1.500 professionelle Marktteilnehmer zur Teilnahme aufgefordert. Davon wertete forsa Antworten von 360 Umfrageteilnehmern mit einem Erhebungsschwerpunkt im Zeitraum vom 18.03. bis zum 12.04.2013 aus. Die Antworten der beiden Anlegergruppen werden aufgrund ihrer Gleichläufigkeit ab 2013 aggregiert. Anbei erhalten Sie ausgewählte Schaubilder zum aktuellen „Citi-Investmentbarometer“. Sollten Sie Interesse an der **gesamten Auswertung** haben, nutzen Sie bitte den untenstehenden Kontakt. Ausgewertet wurden unter anderem die **Investmentziele** von privaten und professionellen Marktteilnehmern bei **Zertifikaten und anderen Produktklassen** und es wurde nachgefragt welche **Basiswerte** Anlegern derzeit besonders interessant erscheinen. Abschließend wurden die Teilnehmer noch zu ihrer **Einschätzung zum Euro** befragt.

## Über Citigroup Global Markets Deutschland

Citigroup Global Markets Deutschland AG ist die Corporate- und Investmentbank der Citi in Deutschland. Mit rund 400 Mitarbeitern in Deutschland betreut Citi Unternehmen, institutionelle Investoren sowie staatliche Institutionen. Citi ist eine etablierte Adresse für die Beratung von M&A-Transaktionen, die Begleitung von Fremd- und Eigenkapitalemissionen in der Rolle des Konsortialführers, das Arrangement von syndizierten Krediten sowie der Bankfinanzierung. Citi betreut alle wichtigen institutionellen Fondsgesellschaften in Deutschland. Zudem ist Citi einer der erfolgreichsten Emittenten von Optionsscheinen, Zertifikaten und derivativen Produkten weltweit. Der Bereich Citi Transaction Services (CTS) bietet innovative Lösungen bei der Abwicklung des lokalen und weltweiten Zahlungsverkehrs, des Liquiditäts- und Treasury Managements, der Handelsfinanzierung sowie bei der Wertpapierabwicklung und -verwahrung an.

## Über Citi

Citi ist einer der international führenden Finanzdienstleister mit mehr als 200 Millionen Kundenkonten und Aktivitäten in über 160 Ländern. Citi bietet Privat- und Firmenkunden, Regierungen und Institutionen eine breite Palette von Finanzprodukten und Dienstleistungen. Dazu gehören unter anderem das Privatkunden- und Konsumentenkreditgeschäft, Firmenkundengeschäft und Investment Banking, der Wertpapierhandel, das Transaction Services Geschäft und die Vermögensverwaltung.

Weitere Informationen finden Sie unter: [www.citigroup.com](http://www.citigroup.com) | Twitter: @Citi | YouTube: [www.youtube.com/citi](http://www.youtube.com/citi) | Blog: <http://new.citi.com> | Facebook: [www.facebook.com/citi](http://www.facebook.com/citi) | LinkedIn: [www.linkedin.com/company/citi](http://www.linkedin.com/company/citi)

### Pressekontakt:

Anette Baum  
Corporate Communications  
Telefon: +49 (0)69 1366 5104  
E-Mail: [anette.baum@citi.com](mailto:anette.baum@citi.com)

Jan Karpinski  
KERL und CIE Kommunikationsberatung  
Telefon: +49 (0)69 3085 5837  
E-Mail: [j.karpinski@kerlundcie.de](mailto:j.karpinski@kerlundcie.de)