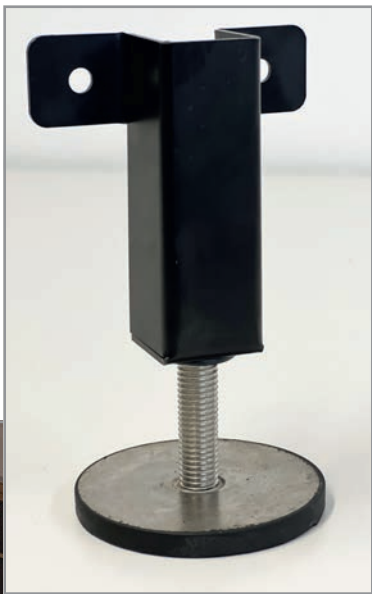


Brandschutz bei aufgestellten Belägen: Gutjahr sorgt für Sicherheit auf Terrassen

Download unter www.gutjahr.com/presse/sicherheit-terrasse



Aufgestellte Systeme haben im Außenbereich an Bedeutung gewonnen. Doch gerade in Bereichen mit viel Publikumsverkehr sind die Anforderungen in puncto Sicherheit hoch. Genau hier setzen zwei neue Systemergänzungen von Gutjahr an. Eine davon: die Brandschutz-Fußaufnahme aus beschichtetem Stahl. Sie ist hitzebeständig und kann statt eines Stelzlagers am TerraMaxx RS Rahmensystem befestigt werden. So lässt sich auf einfache Weise ein nicht brennbarer, normgerechter Fluchtweg erstellen.



Das variable Verlegesystem TerraMaxx PROTECT hat Gutjahr speziell für höher belastete, hoch aufgestellte Bereiche entwickelt, wie sie etwa in der Gastronomie oder im Eventbereich typisch sind. Das System besteht aus einem glasfaserverstärkten Verlegemodul, höhenverstellbaren Stellfüßen und frei positionierbaren Fugentellern. Als Gesamtsystem entsteht so eine Doppelbodenkonstruktion mit einem Durchbruchschutz für den darauf verlegten Belag. Damit werden Verletzungen verhindert.