

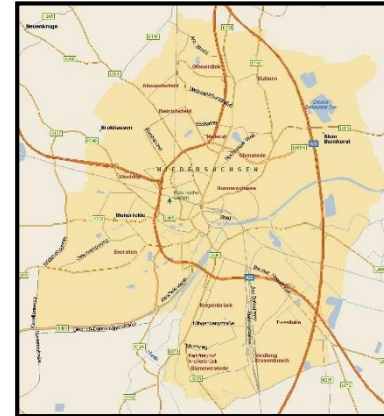
Herzlich Willkommen !



*Vorstellung der Polizeilichen Kriminalstatistik (PKS) 2023
für die Polizeiinspektion Oldenburg Stadt/Ammerland
- Stadtgebiet Oldenburg -*



Stadt Oldenburg



Bevölkerung	172.830	Einwohner gesamt (* 170.389)
davon	27.045	Minderjährige
	33.890	Senioren > 65 Jahre
	22.151	Nichtdeutsche
Häufigkeitsziffer	8.660	Taten auf 100.000 EW
Fläche	103,1	qkm

(*) Vorjahr

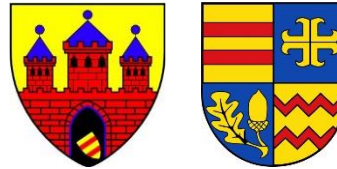
Quellen: Landesamt für Statistik Niedersachsen
(© LSN, Hannover 2023)








- Generelle Feststellungen für den gesamten Inspektionsbereich -

Kriminalitätslage im gesamten Zuständigkeitsbereich 2021

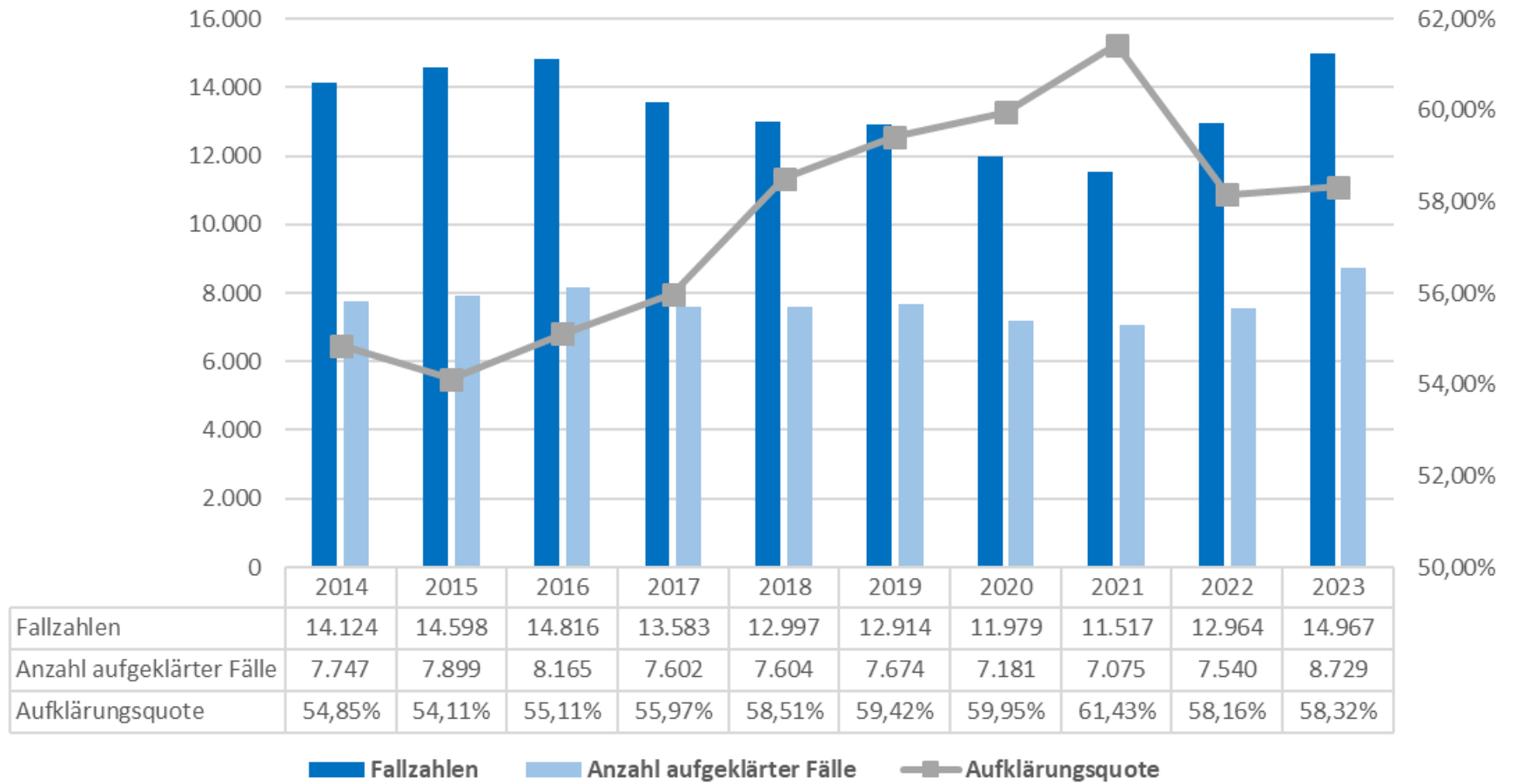


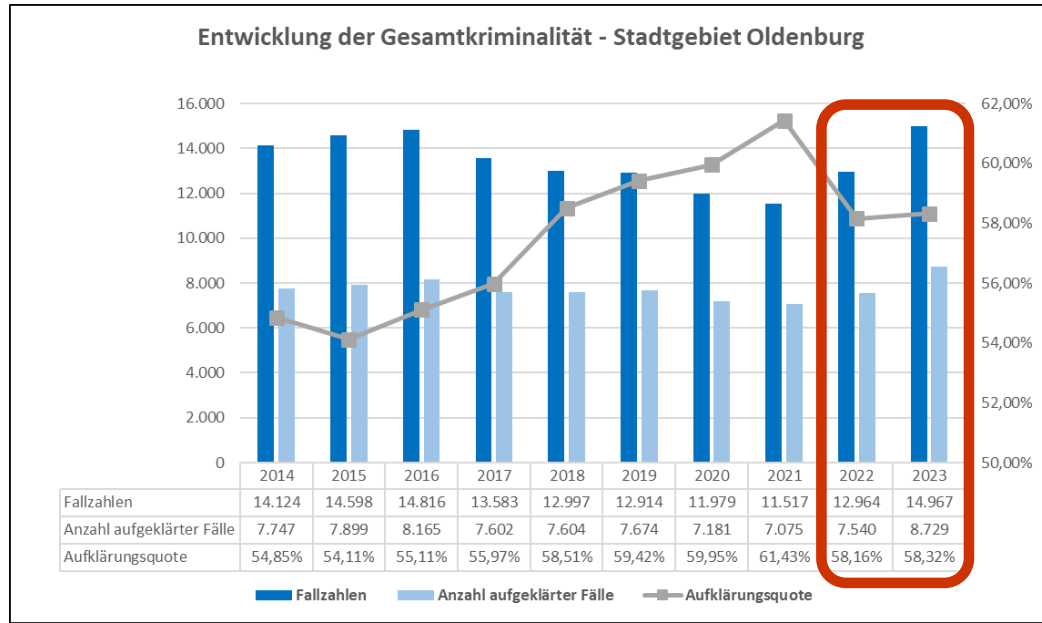
- Gesamtzahl registrierter Straftaten: 
(2022: 17.398, 2023: 20.018), plus 15,06 %
- Aufklärungsquote: 
(2022: 59,00 %, 2023: 59,56%), plus 0,56%
- Häufigkeitszahl: 
(2022: 5.861, 2023: 6.649), plus 13,44%





Entwicklung der Gesamtkriminalität - Stadtgebiet Oldenburg





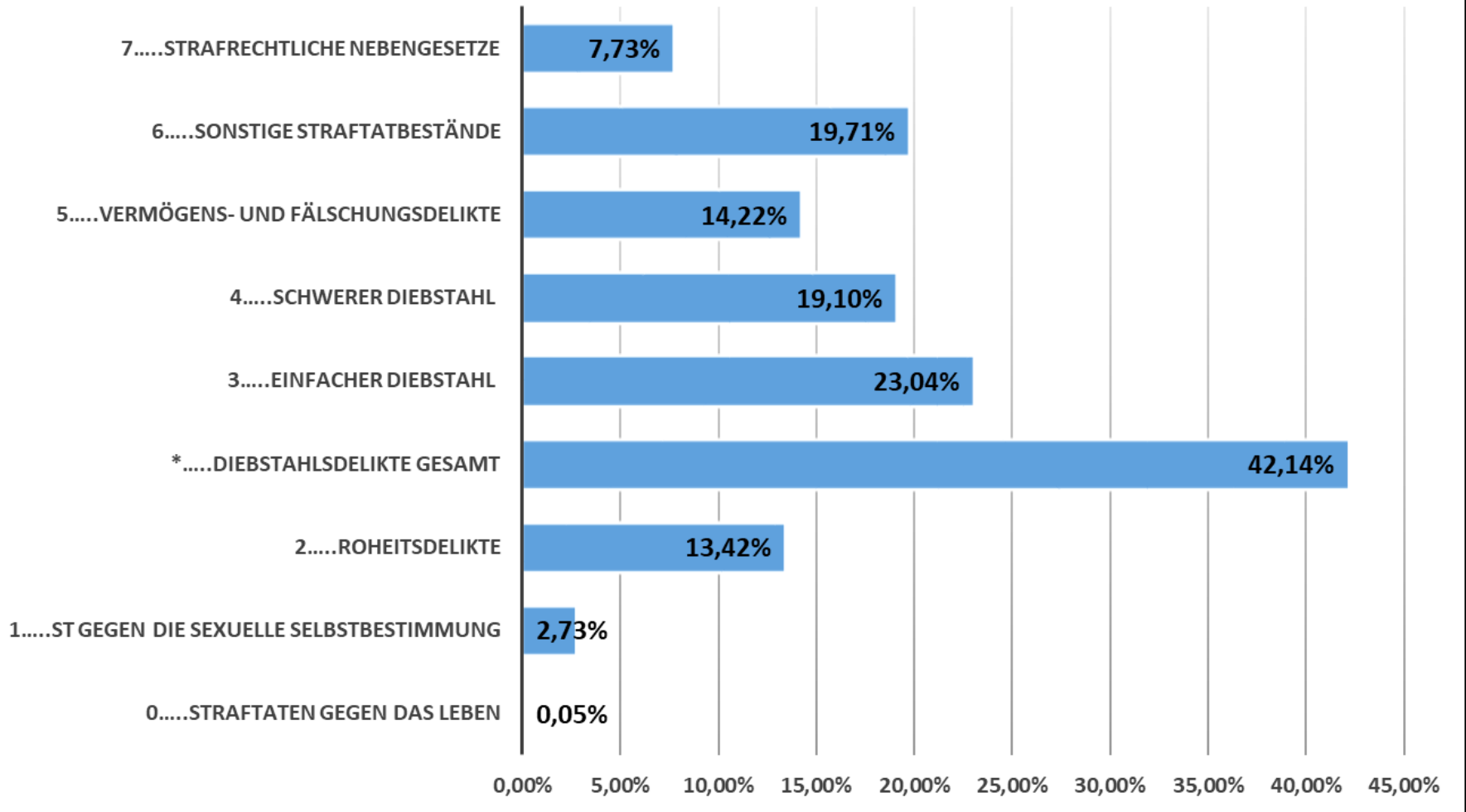
Veränderung in den PKS – Hauptdeliktsgruppen 2022 - 2023

Hauptgruppen der PKS	Fallzahlen				Aufklärungsquoten		
	2022	2023	Diff	%	2022	2023	Diff
Straftaten gegen das Leben	7	8	1	14,29%	85,71%	87,50%	1,79%
Straftaten gegen die sexuelle Selbstbestimmung	395	409	14	3,54%	90,38%	85,57%	-4,81%
Roheitsdelikte u. Straftaten gegen die persönliche Freiheit	1.847	2.008	161	8,72%	87,38%	87,35%	-0,03%
Diebstahlsdelikte gesamt	4.798	6.307	1.509	31,45%	33,68%	37,18%	3,50%
Vermögens- und Fälschungsdelikte	1.821	2.128	307	16,86%	69,47%	68,70%	-0,77%
Sonstige Straftatbestände	2.902	2.950	48	1,65%	53,79%	58,41%	4,62%
Strafrechtliche Nebengesetze	1.194	1.157	-37	-3,10%	93,89%	94,04%	0,15%
Entwicklung der Gesamtkriminalität	12.964	14.967	2.003	15,45%	58,16%	58,32%	0,16%



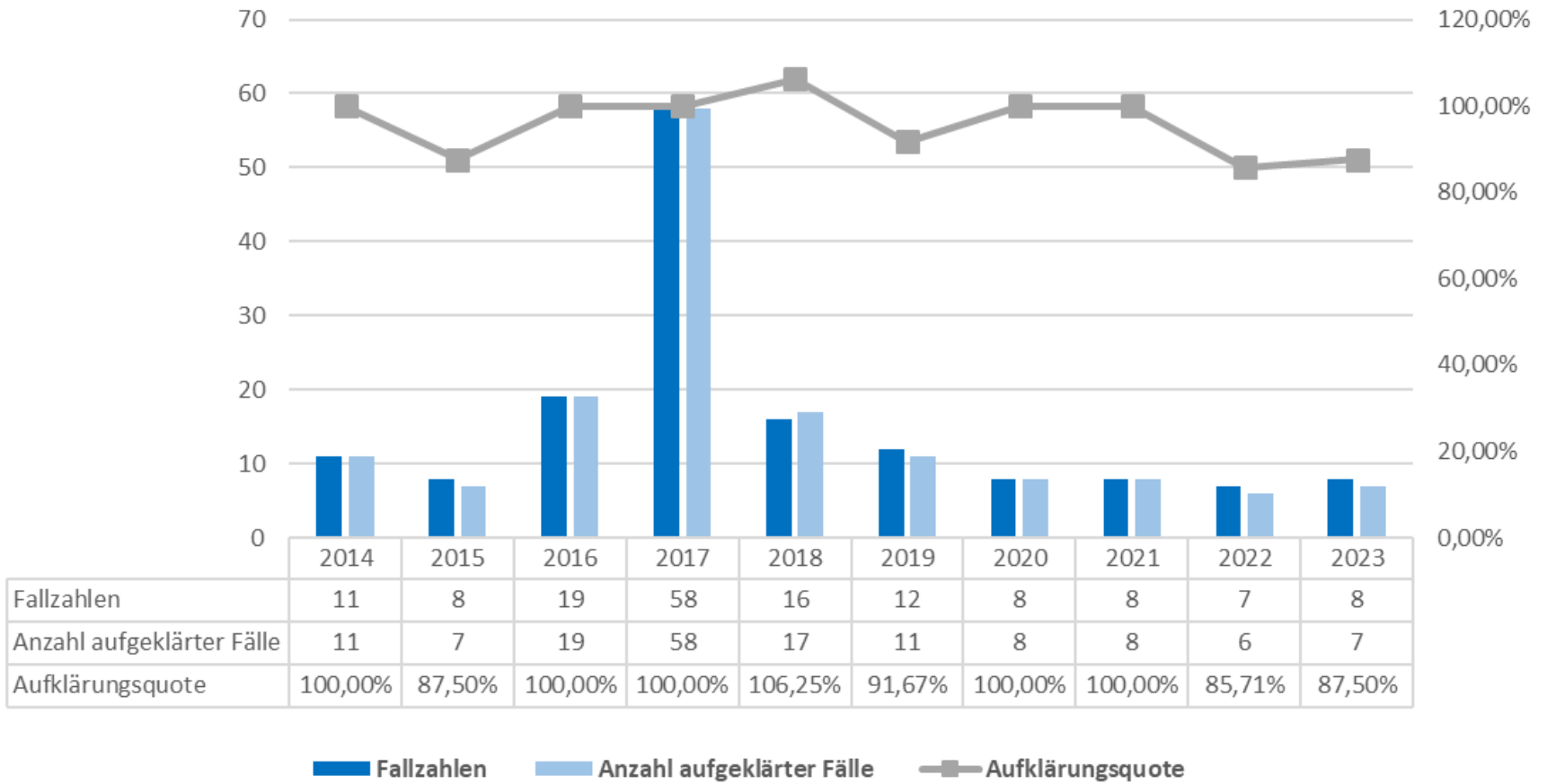


Prozentuale Verteilung der Straftatengruppen - Stadtgebiet Oldenburg



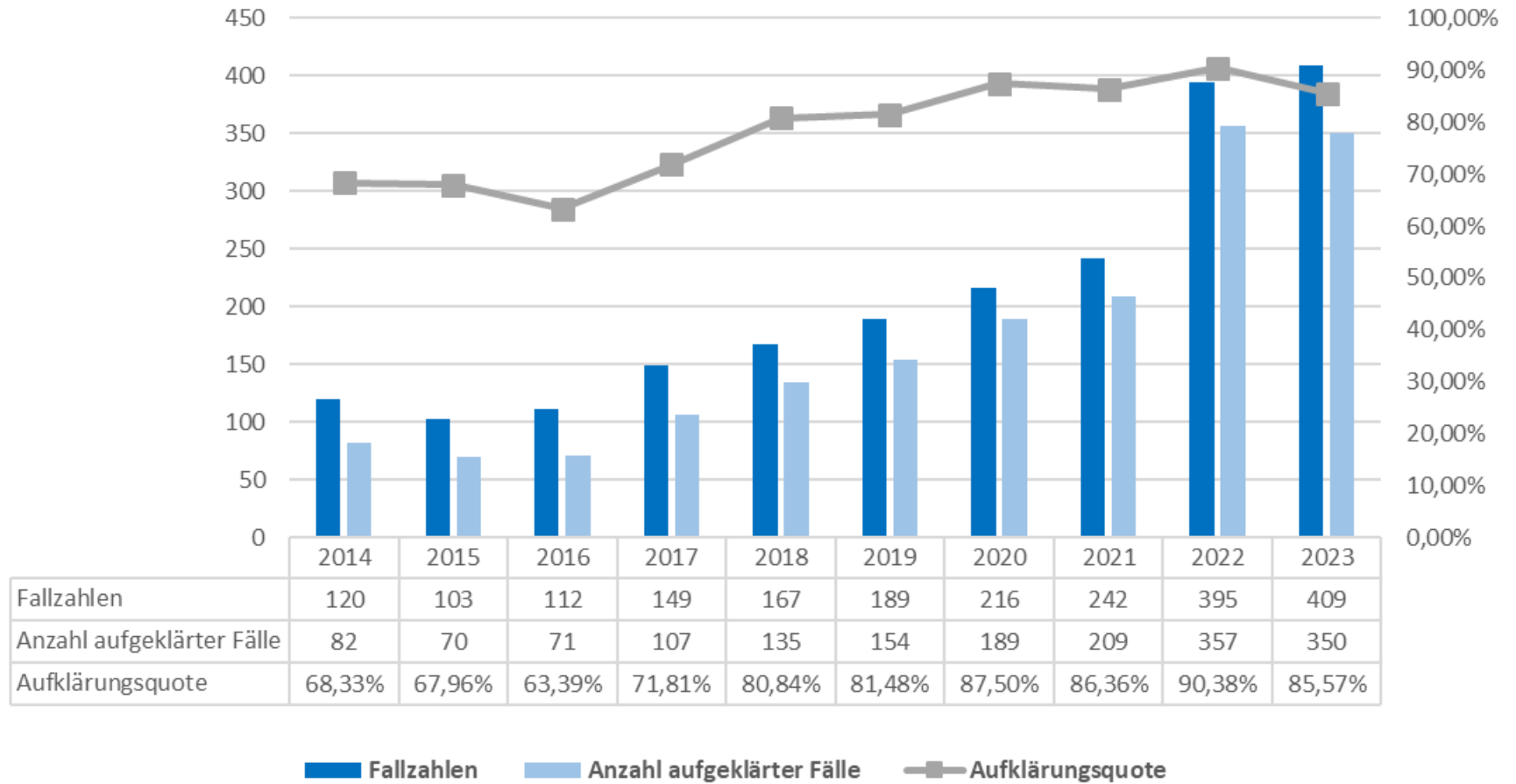


Straftaten gegen das Leben - Stadtgebiet Oldenburg





Straftaten gegen die sexuelle Selbstbestimmung - Stadtgebiet Oldenburg

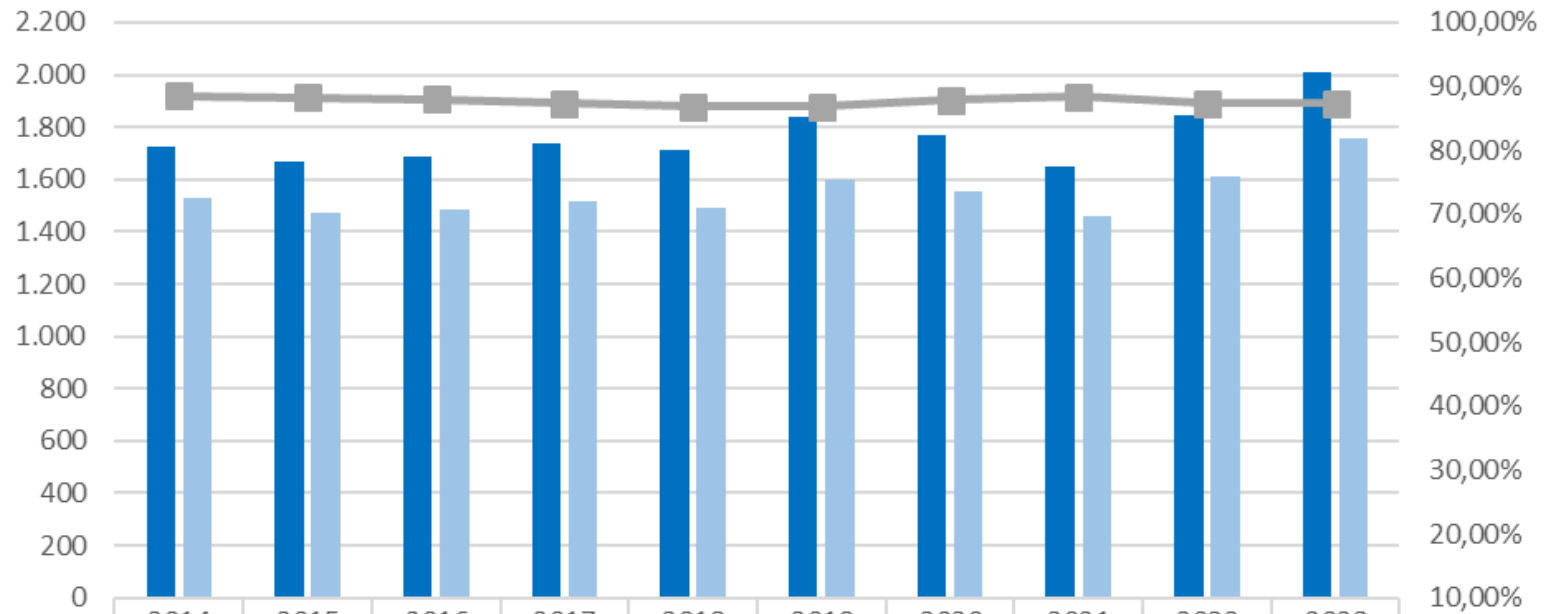


Kriminalitätslage Stadtgebiet Oldenburg 2023





Rohheitsdelikte und Straftaten gegen die persönliche Freiheit Stadtgebiet Oldenburg



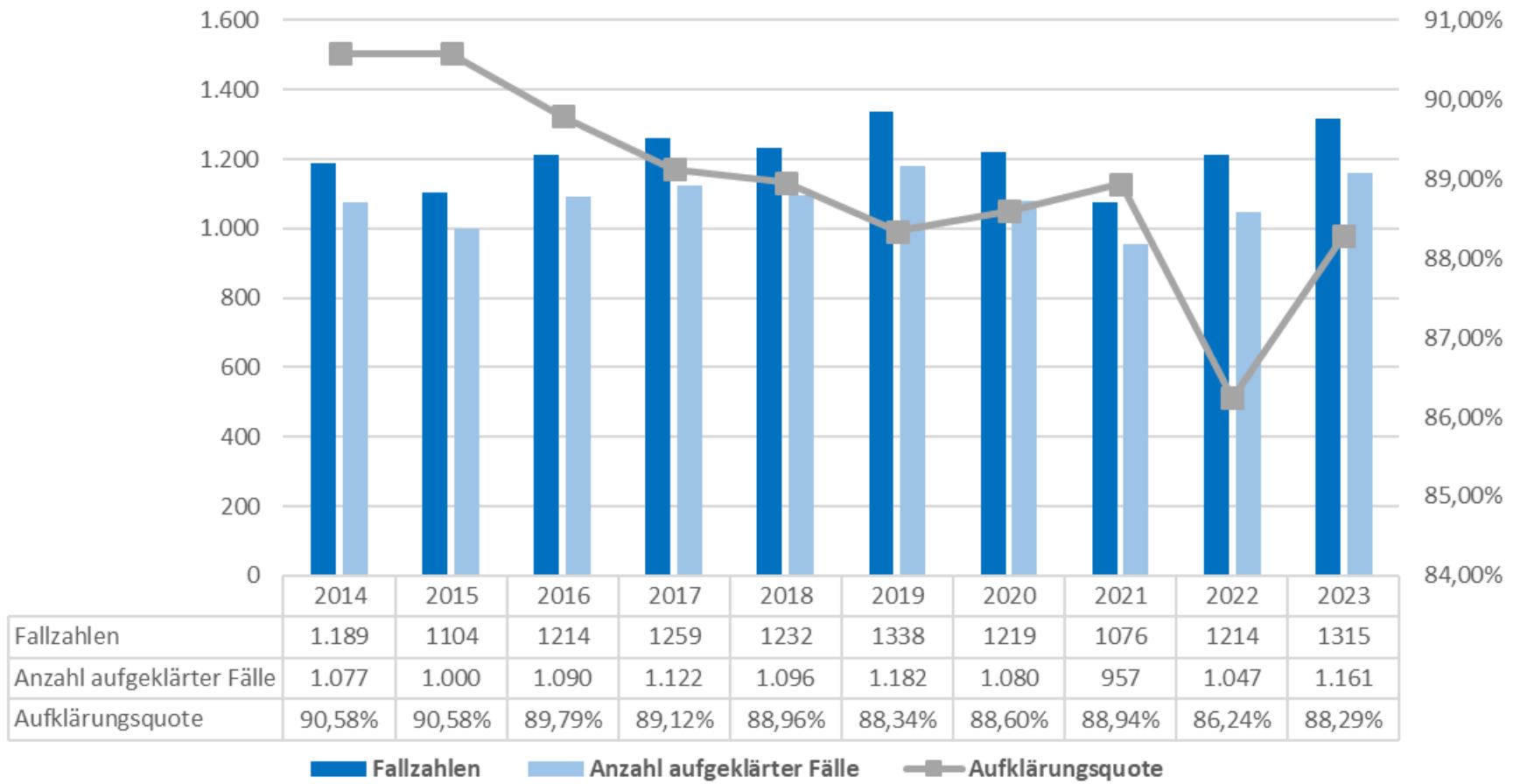
	2014	2015	2016	2017	2018	2019	2020	2021	2022	2023
Fallzahlen	1.727	1.669	1.685	1.736	1.714	1.842	1.768	1.650	1.847	2.008
Anzahl aufgeklärter Fälle	1.529	1.473	1.482	1.517	1.488	1.599	1.553	1.458	1.614	1.754
Aufklärungsquote	88,54%	88,26%	87,95%	87,38%	86,81%	86,81%	87,84%	88,36%	87,38%	87,35%

■ Fallzahlen ■ Anzahl aufgeklärter Fälle —■— Aufklärungsquote



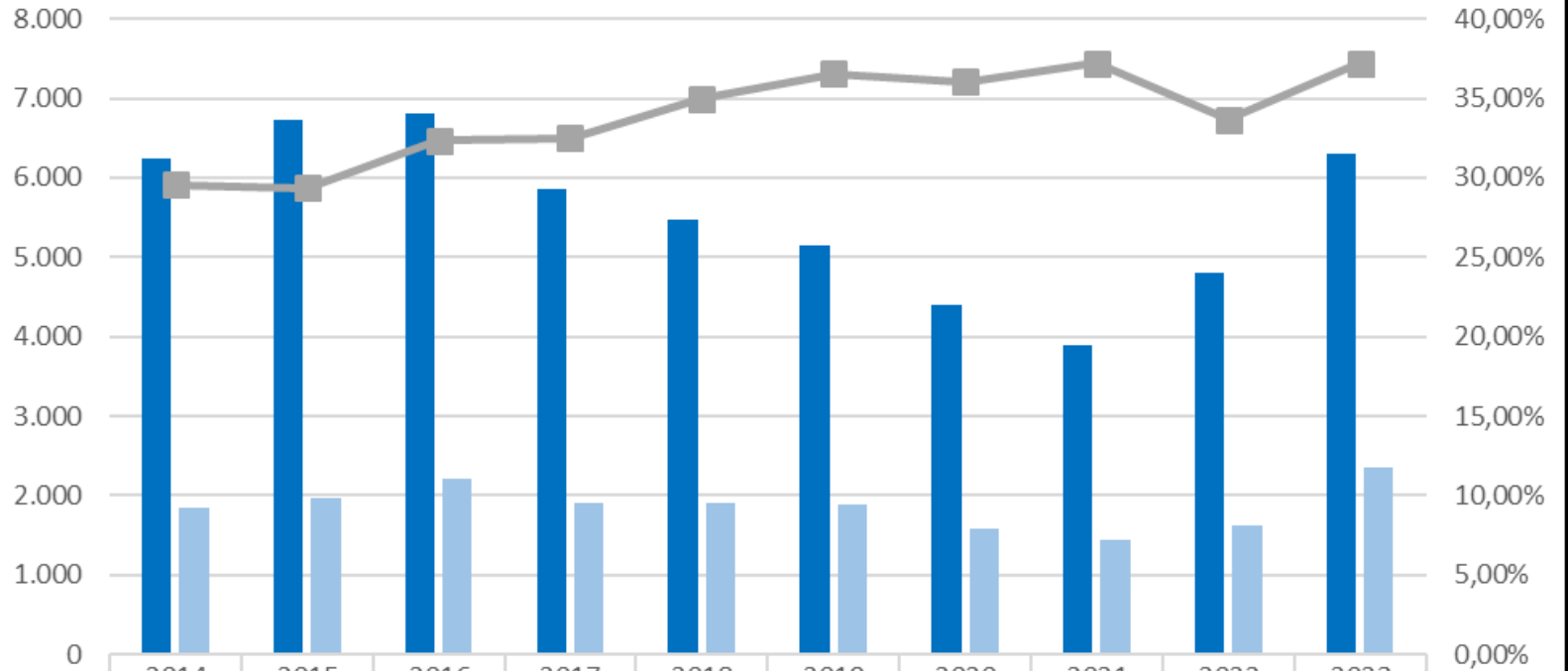


Körperverletzungen gesamt - Stadtgebiet Oldenburg





Diebstahlsdelikte gesamt - Stadtgebiet Oldenburg



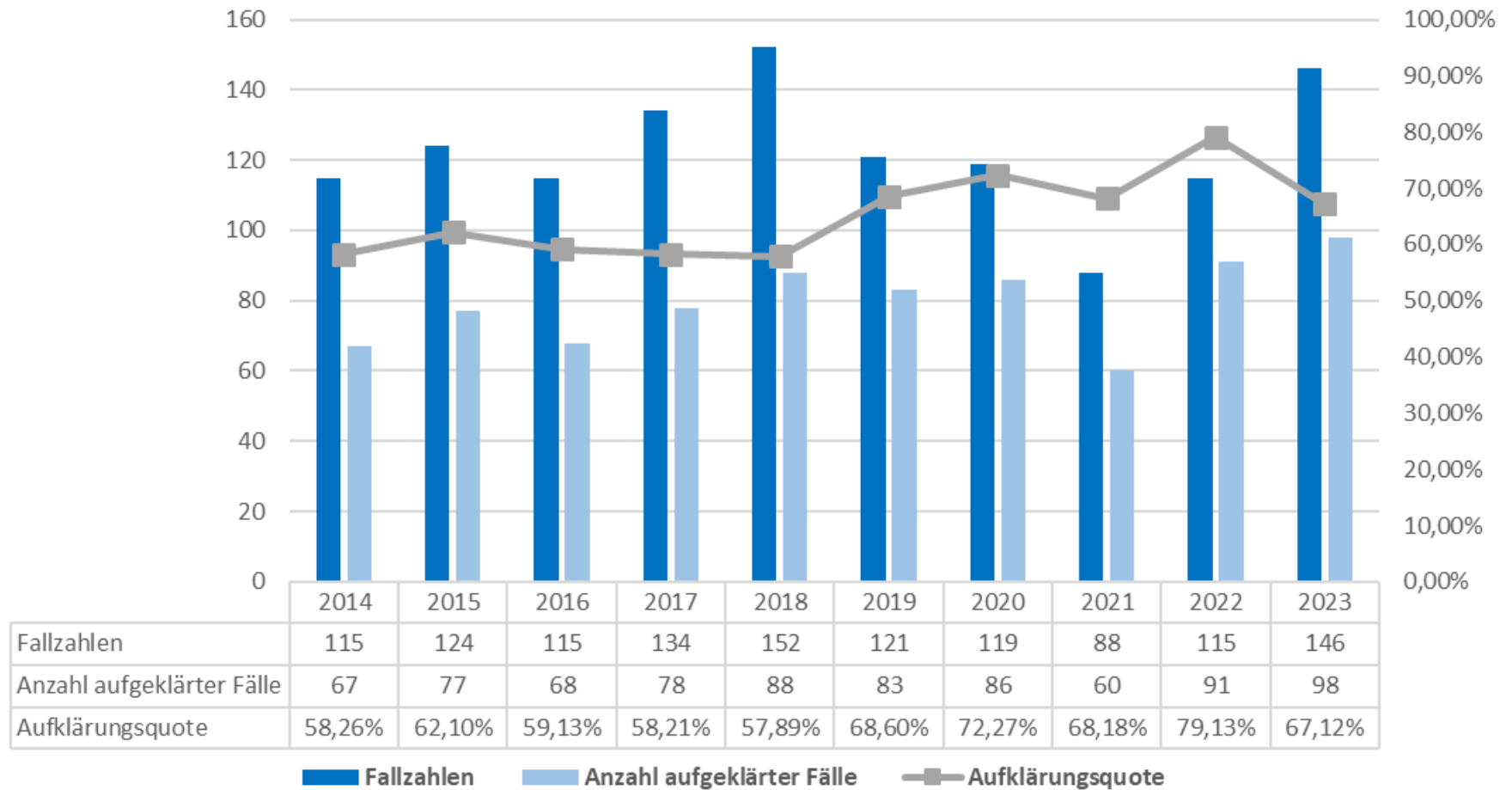
	2014	2015	2016	2017	2018	2019	2020	2021	2022	2023
Fallzahlen	6.240	6.735	6.809	5.853	5.465	5.149	4.397	3.887	4.798	6.307
Anzahl aufgeklärter Fälle	1.843	1.976	2.201	1.902	1.912	1.883	1.585	1.445	1.616	2.345
Aufklärungsquote	29,54%	29,34%	32,32%	32,50%	34,99%	36,57%	36,05%	37,18%	33,68%	37,18%

■ Fallzahlen ■ Anzahl aufgeklärter Fälle —■— Aufklärungsquote



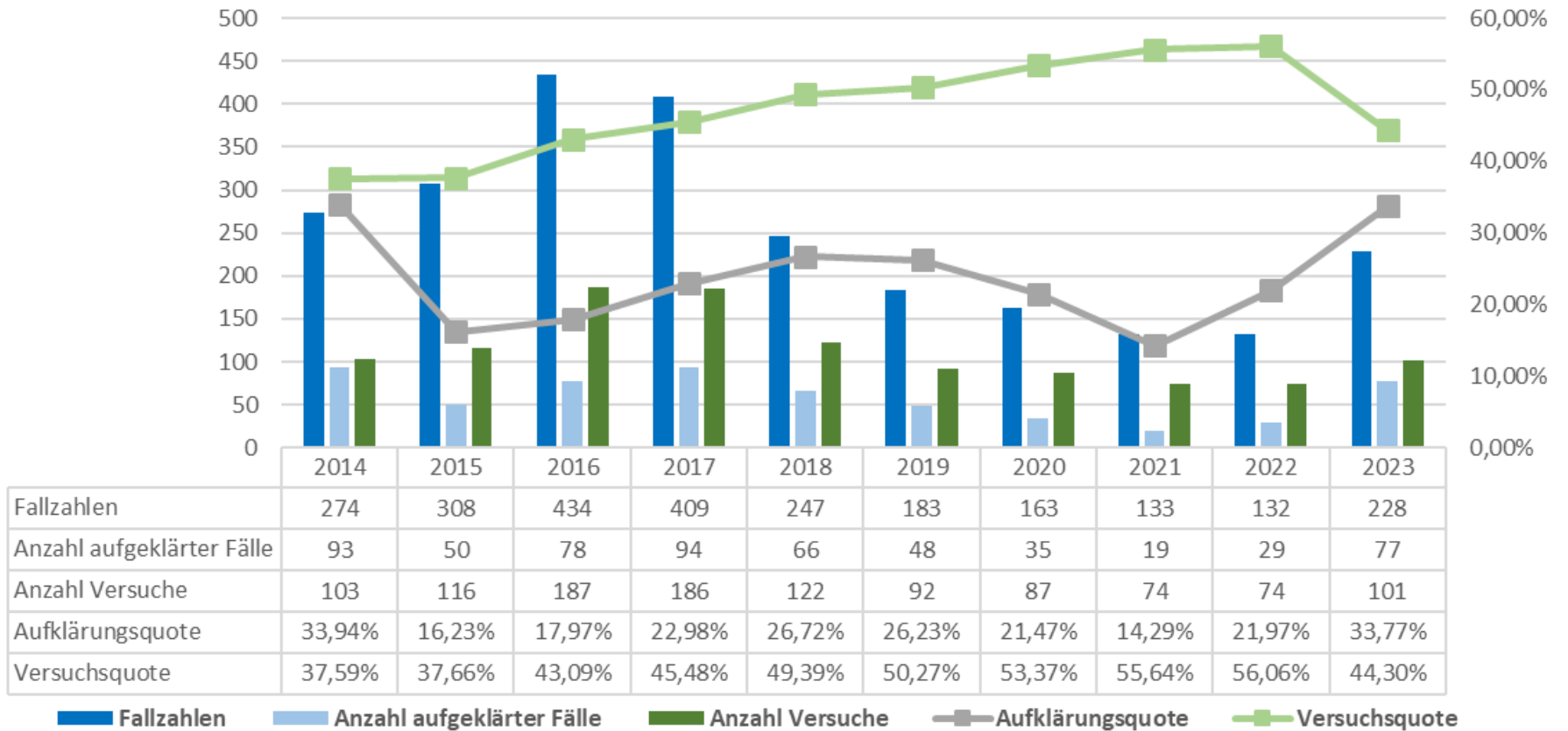


Raub und räuberische Erpressung - Stadtgebiet Oldenburg



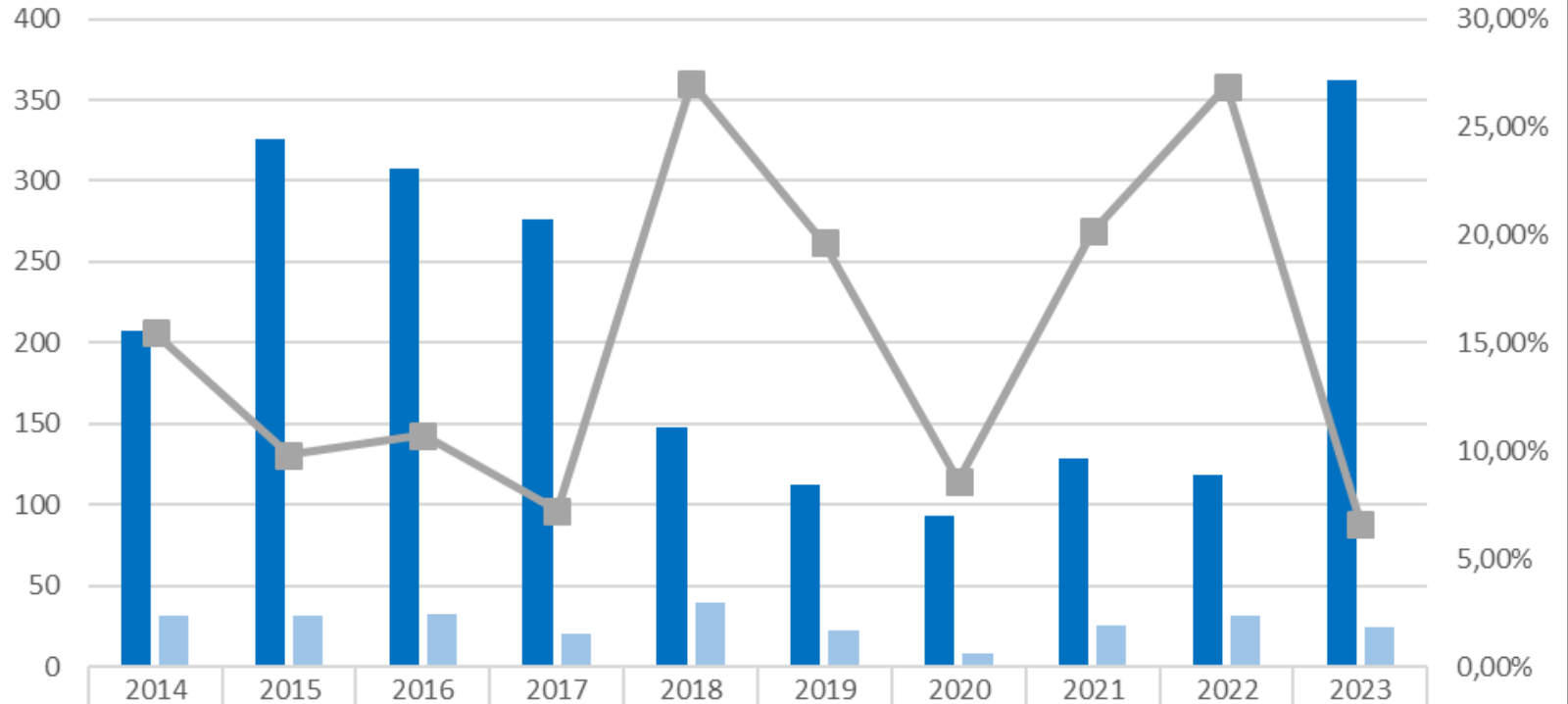


Wohnungseinbruchdiebstahl - Stadtgebiet Oldenburg





Schwerer Diebstahl aus Kfz - Stadtgebiet Oldenburg



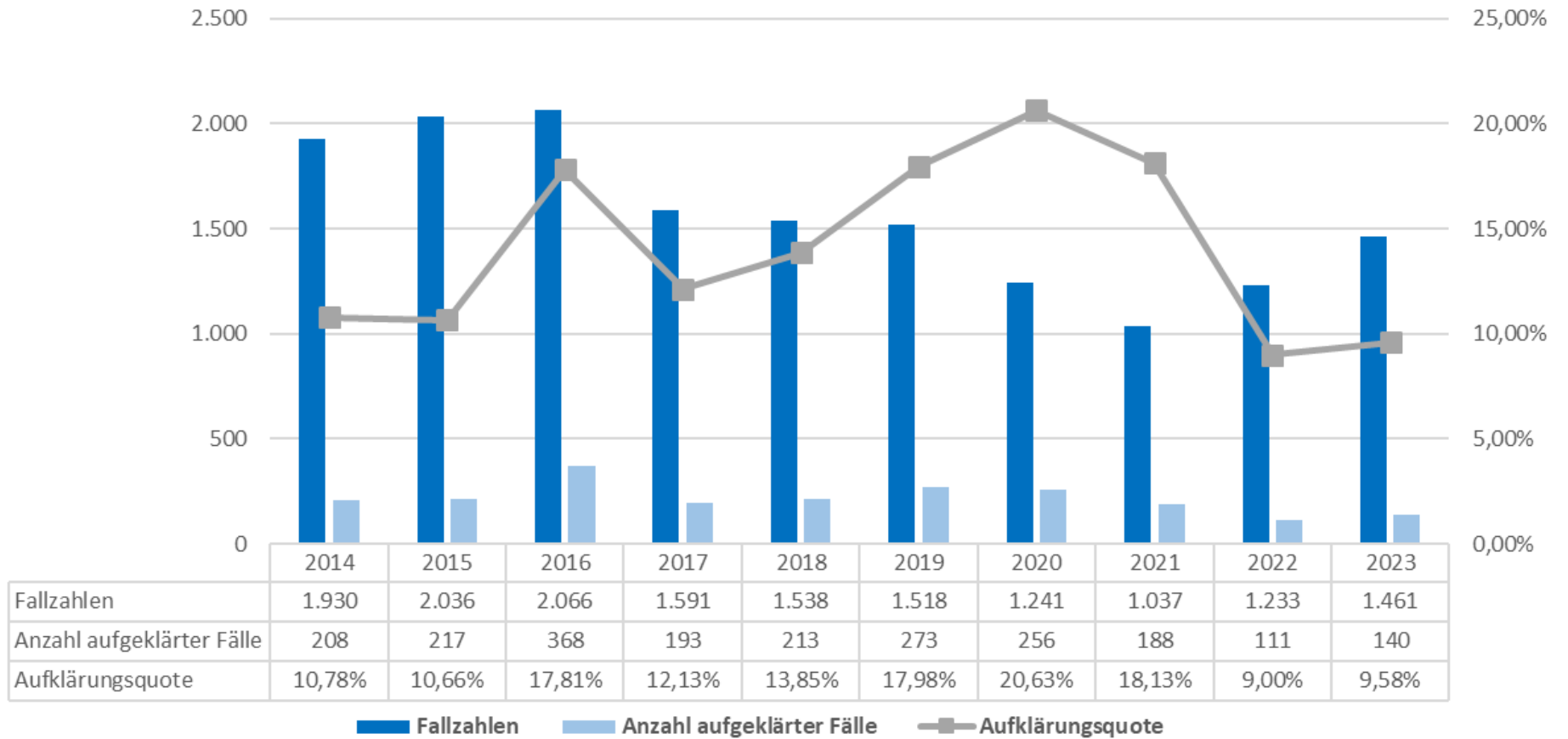
	2014	2015	2016	2017	2018	2019	2020	2021	2022	2023
Fallzahlen	207	326	308	276	148	112	93	129	119	362
Anzahl aufgeklärter Fälle	32	32	33	20	40	22	8	26	32	24
Aufklärungsquote	15,46%	9,82%	10,71%	7,25%	27,03%	19,64%	8,60%	20,16%	26,89%	6,63%

■ Fallzahlen ■ Anzahl aufgeklärter Fälle —■— Aufklärungsquote



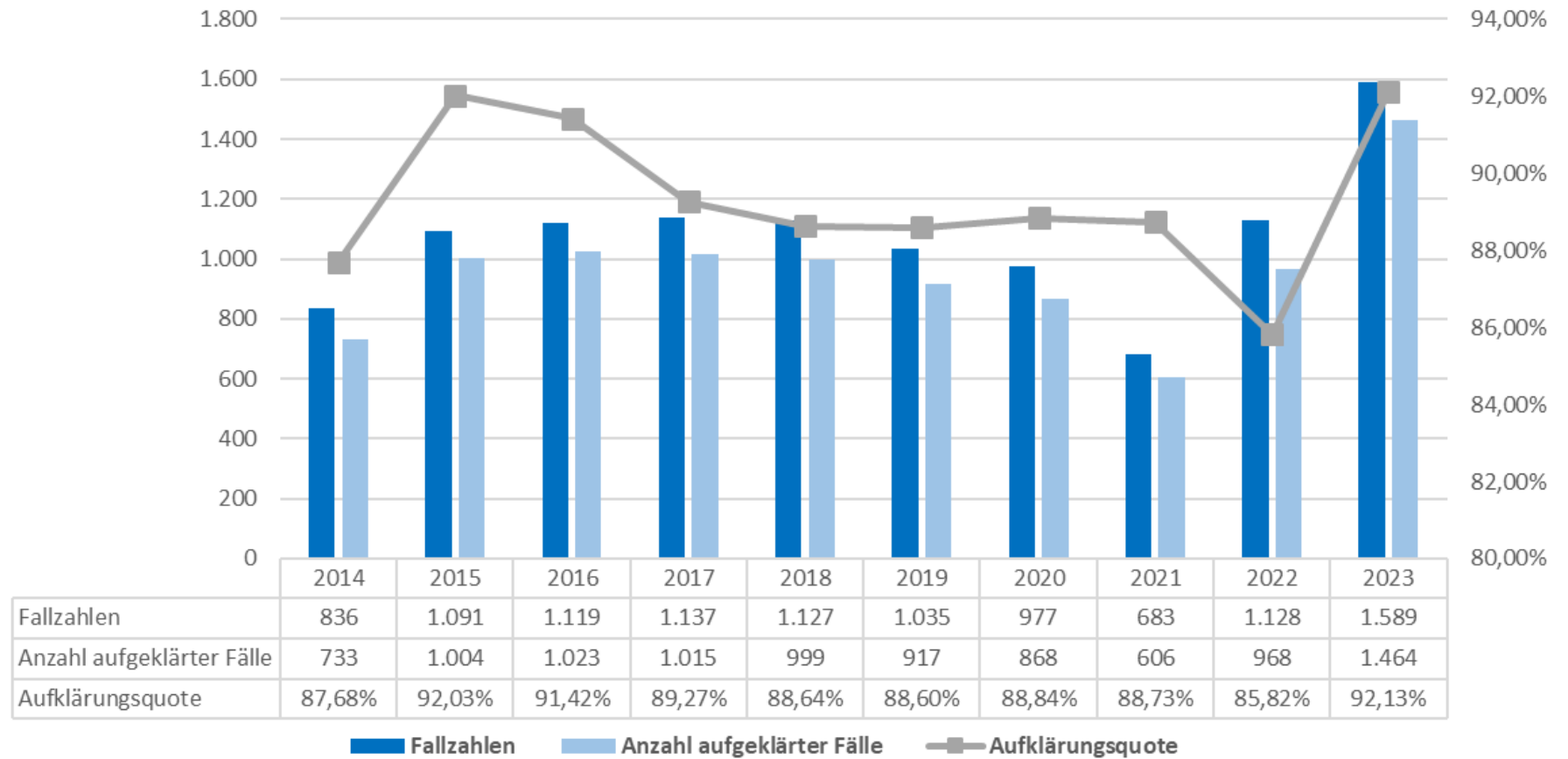


Fahrraddiebstahl - Stadtgebiet Oldenburg



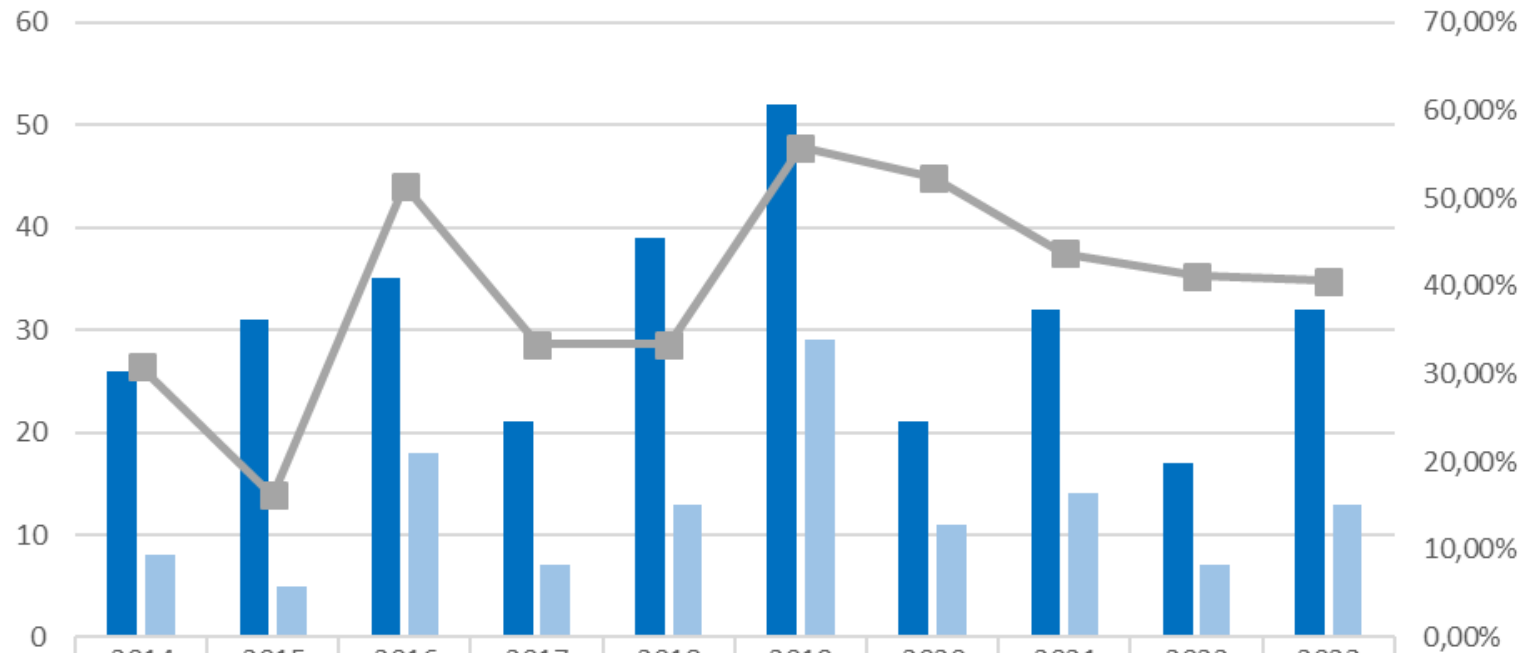


Ladendiebstahl - Stadtgebiet Oldenburg





Diebstahl von Kraftfahrzeugen - Stadtgebiet Oldenburg



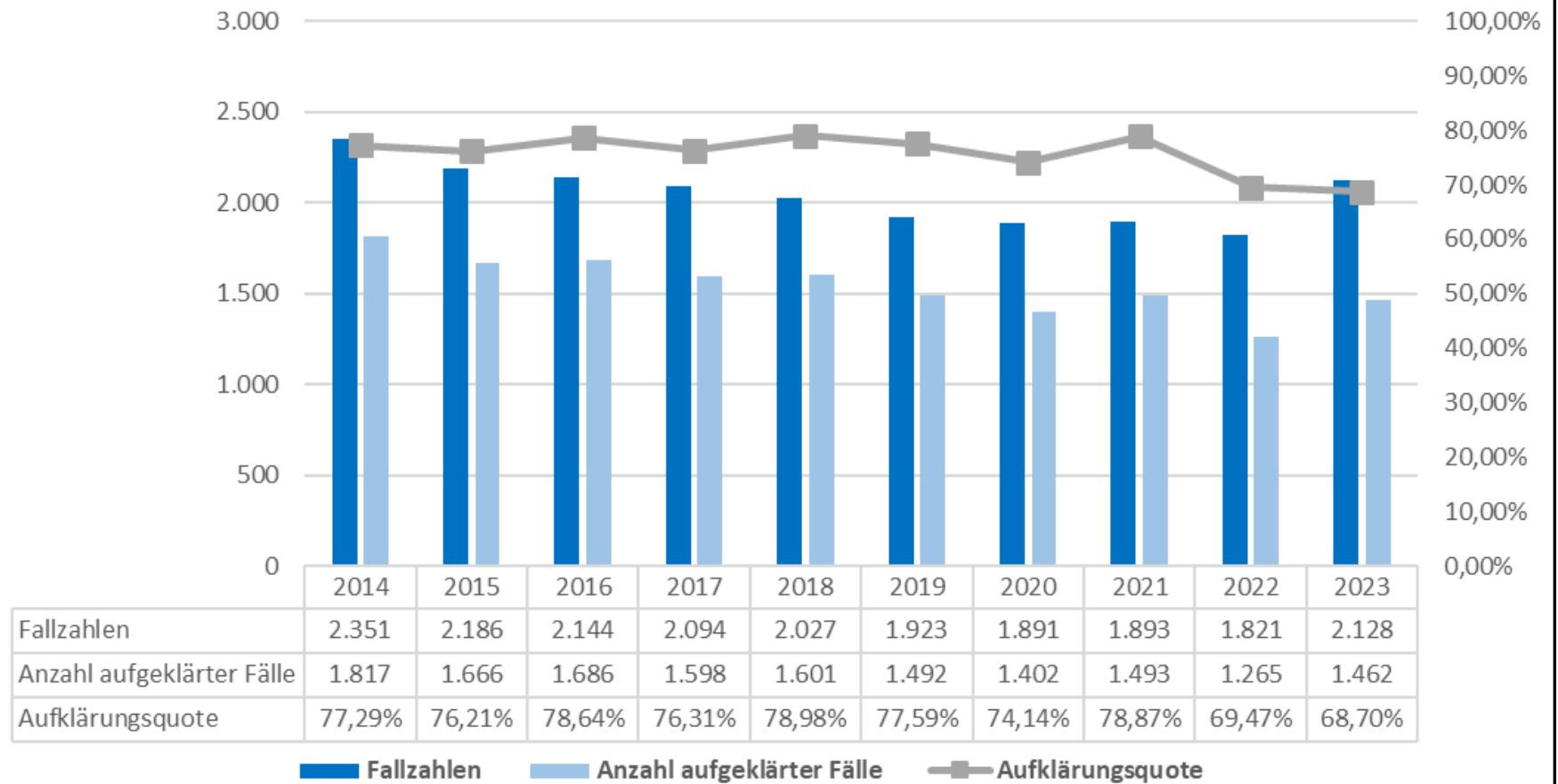
	2014	2015	2016	2017	2018	2019	2020	2021	2022	2023
Fallzahlen	26	31	35	21	39	52	21	32	17	32
Anzahl aufgeklärter Fälle	8	5	18	7	13	29	11	14	7	13
Aufklärungsquote	30,77%	16,13%	51,43%	33,33%	33,33%	55,77%	52,38%	43,75%	41,18%	40,62%

Fallzahlen **Anzahl aufgeklärter Fälle** **Aufklärungsquote**



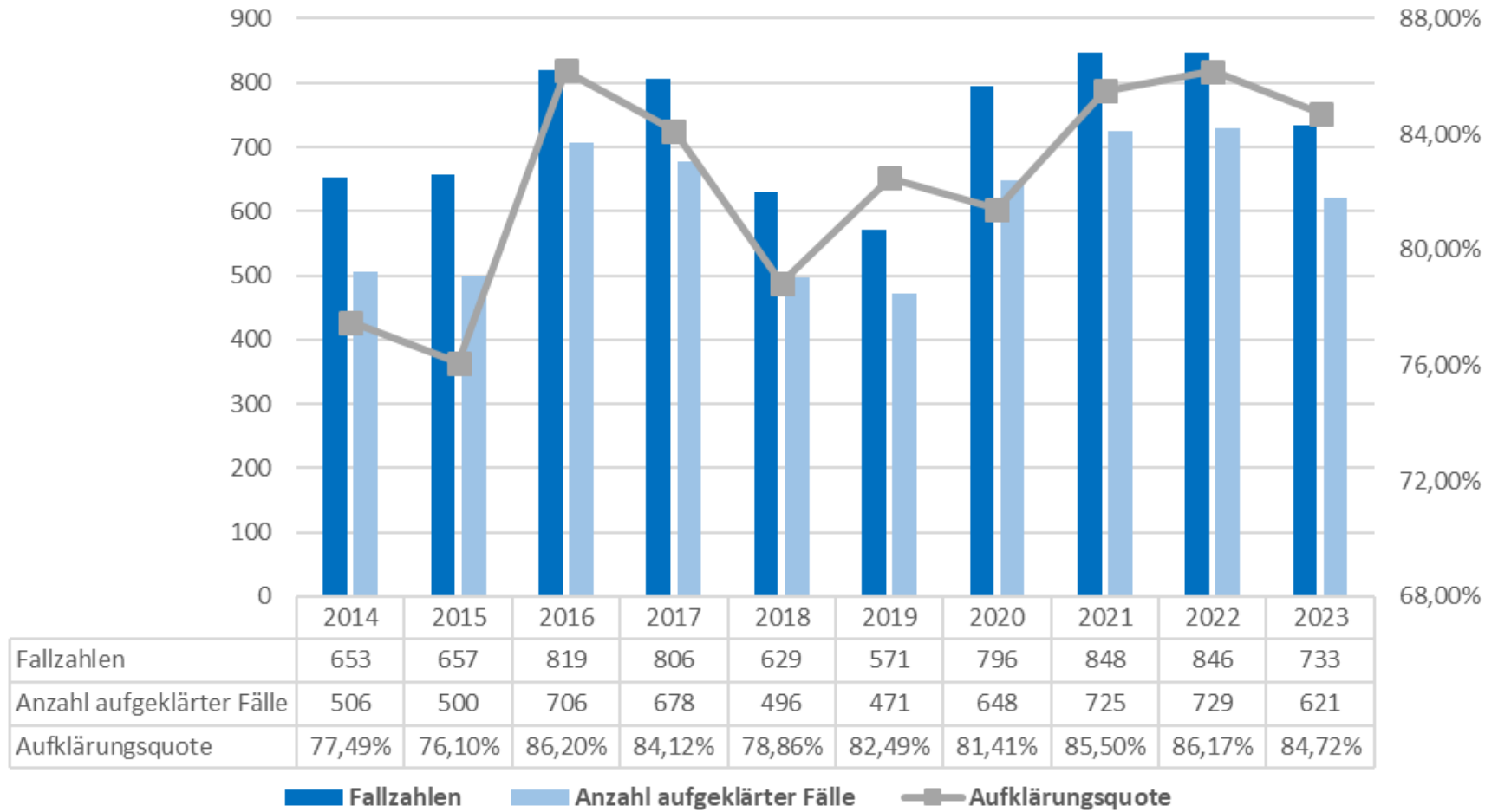


Vermögens- und Fälschungsdelikte - Stadtgebiet Oldenburg



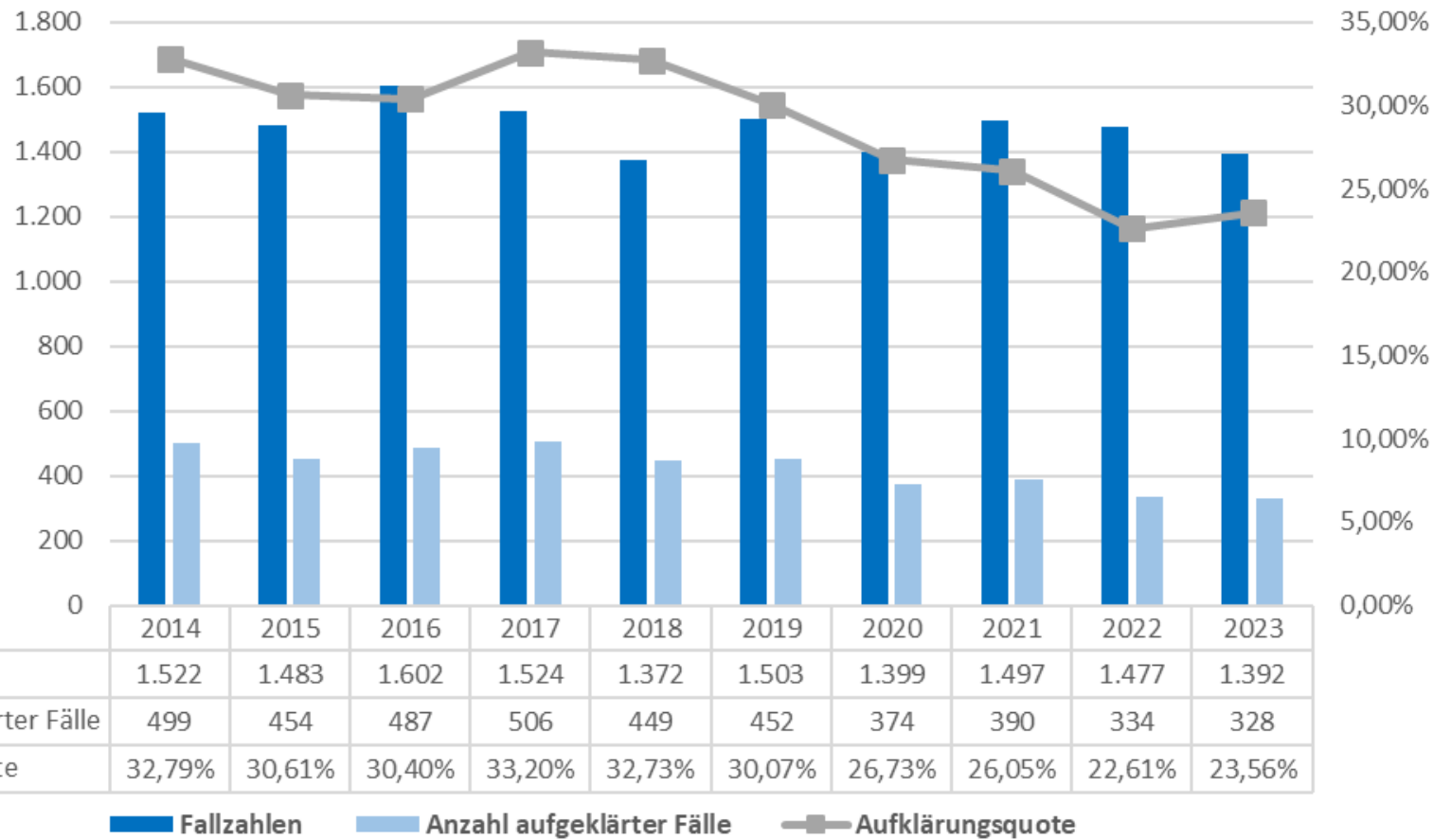


Internetkriminalität - Stadtgebiet Oldenburg





Sachbeschädigungen - Stadtgebiet Oldenburg

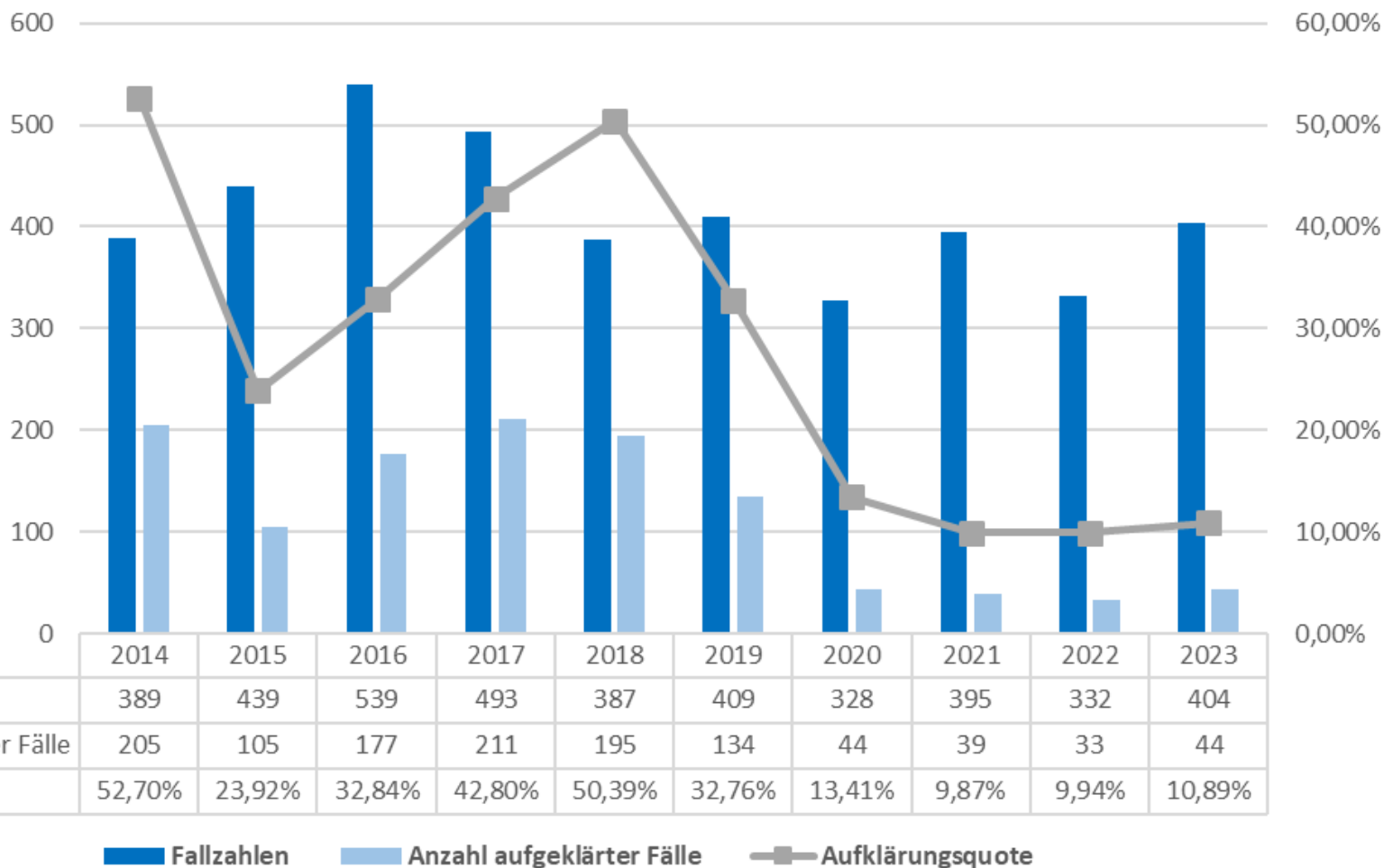


Kriminalitätslage Stadtgebiet Oldenburg 2023





Sachbeschädigung durch Graffiti - Stadtgebiet Oldenburg

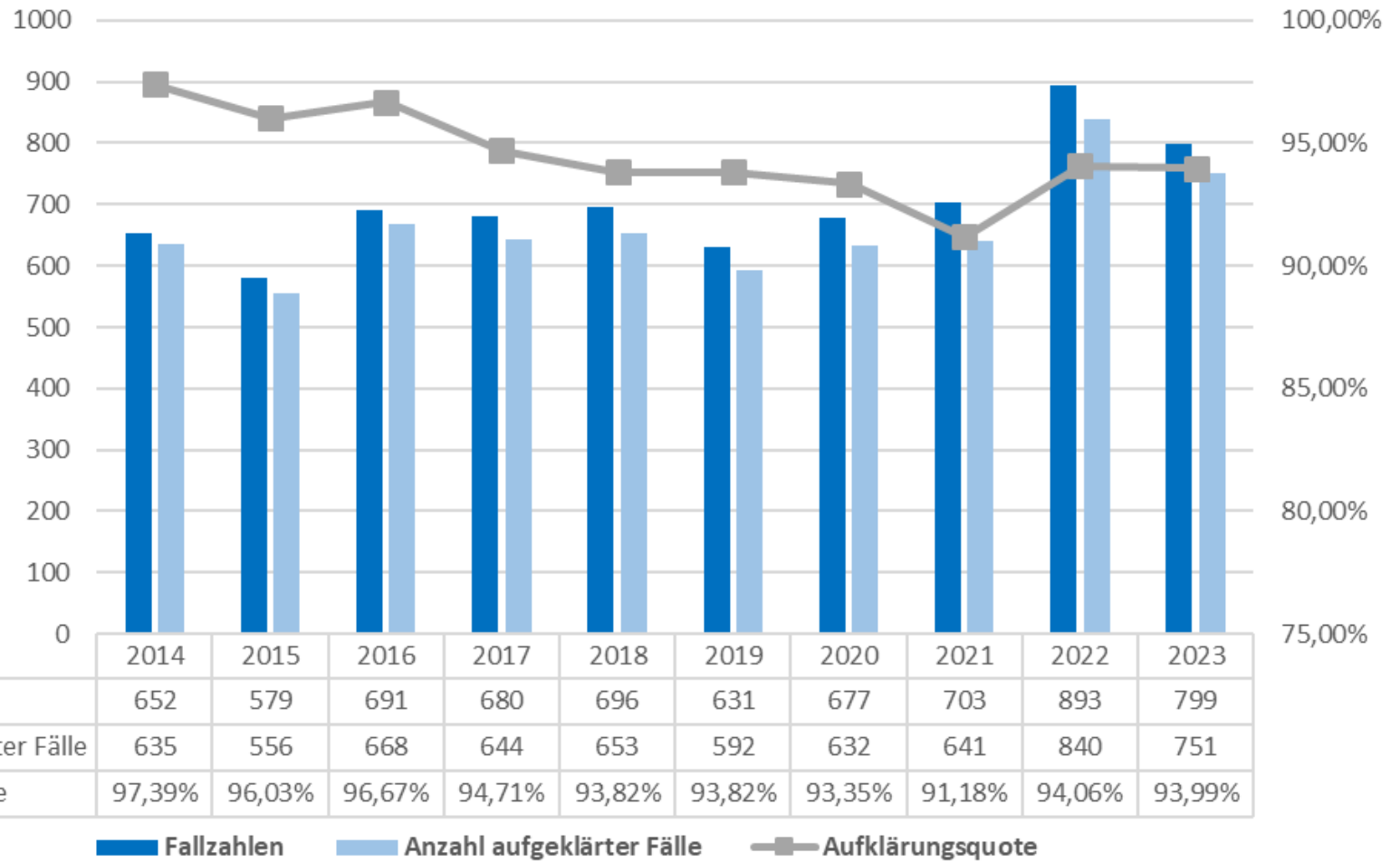


Kriminalitätslage Stadtgebiet Oldenburg 2023



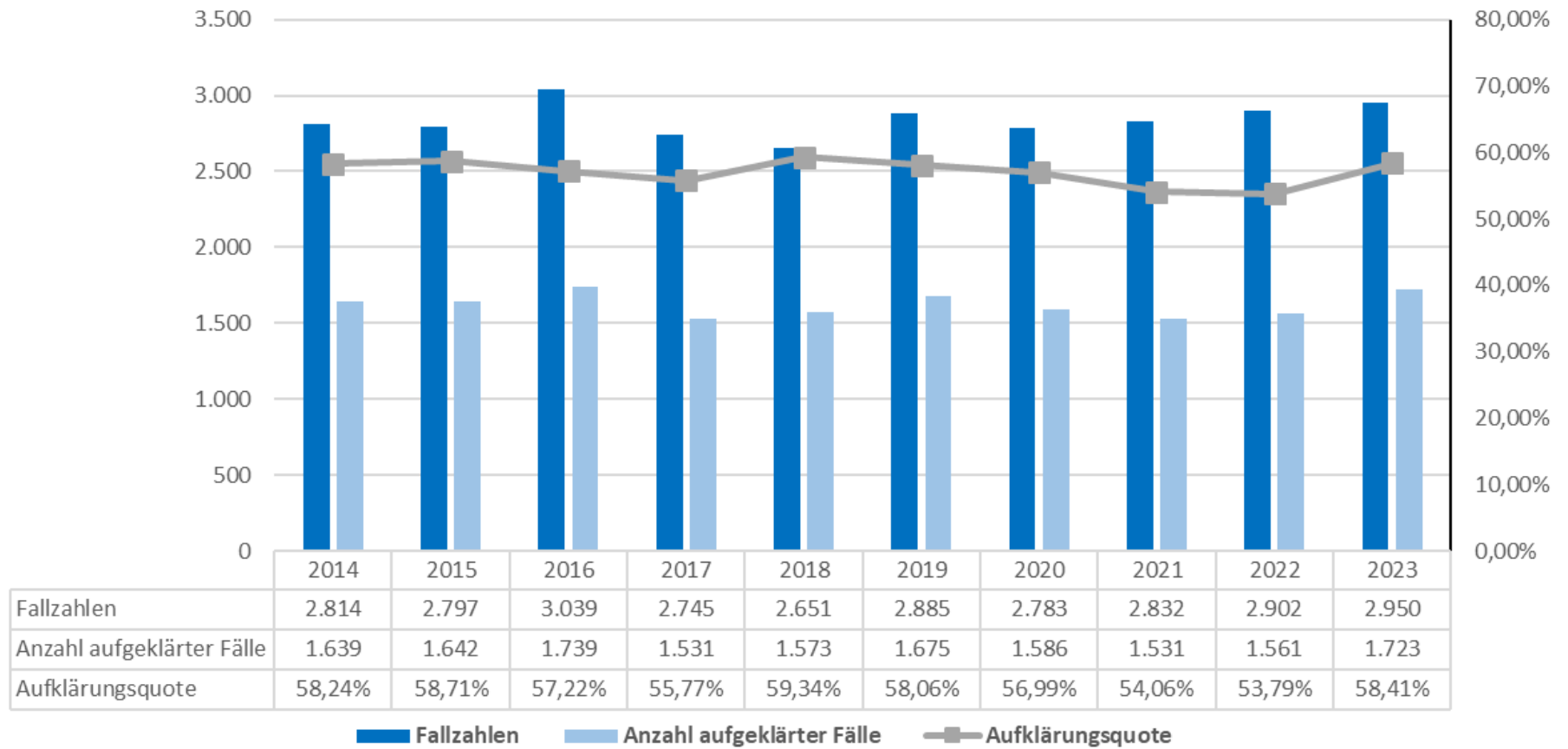


Rauschgiftdelikte - Stadtgebiet Oldenburg



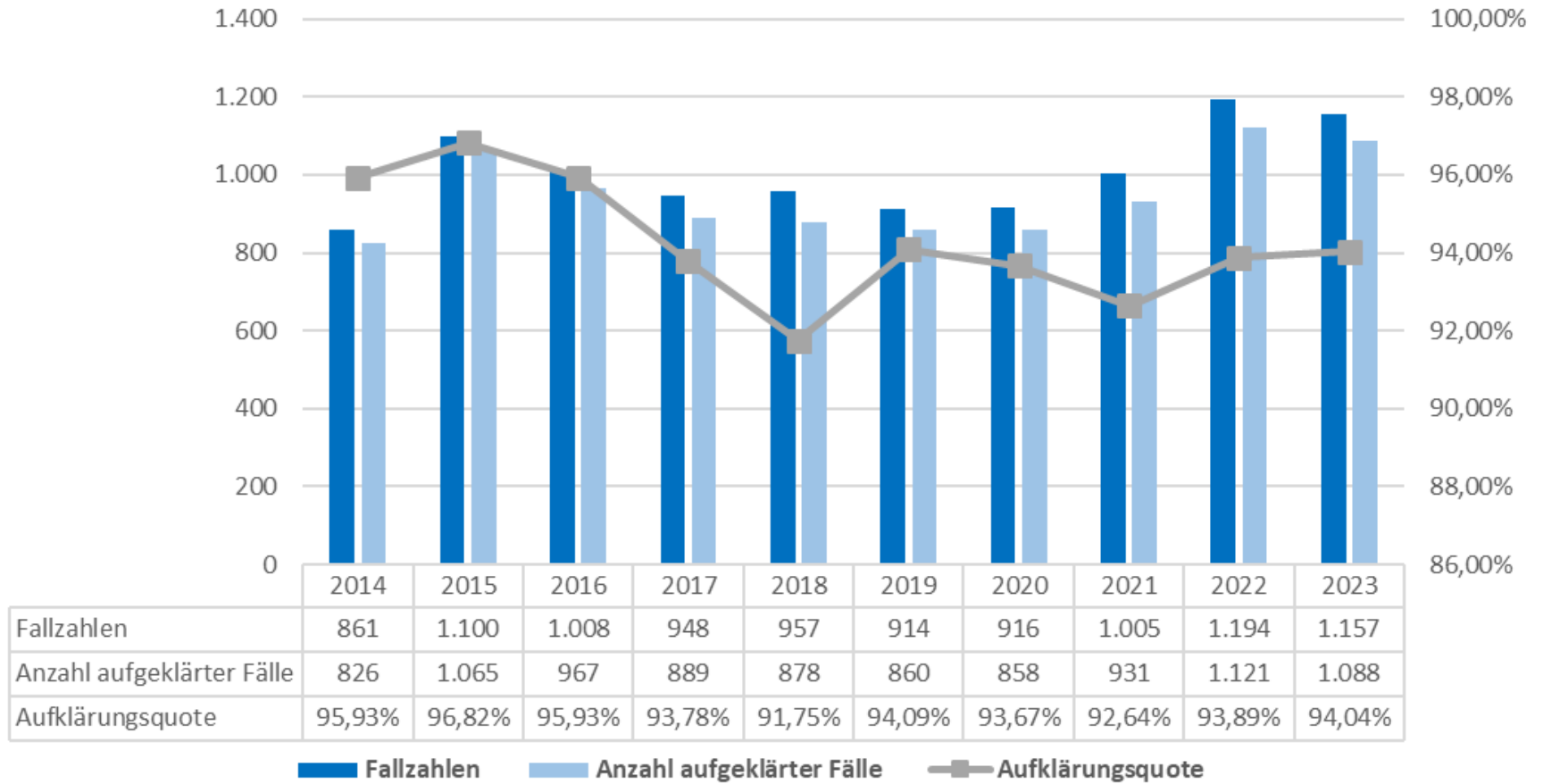


Sonstige Straftatbestände (StGB) - Stadtgebiet Oldenburg



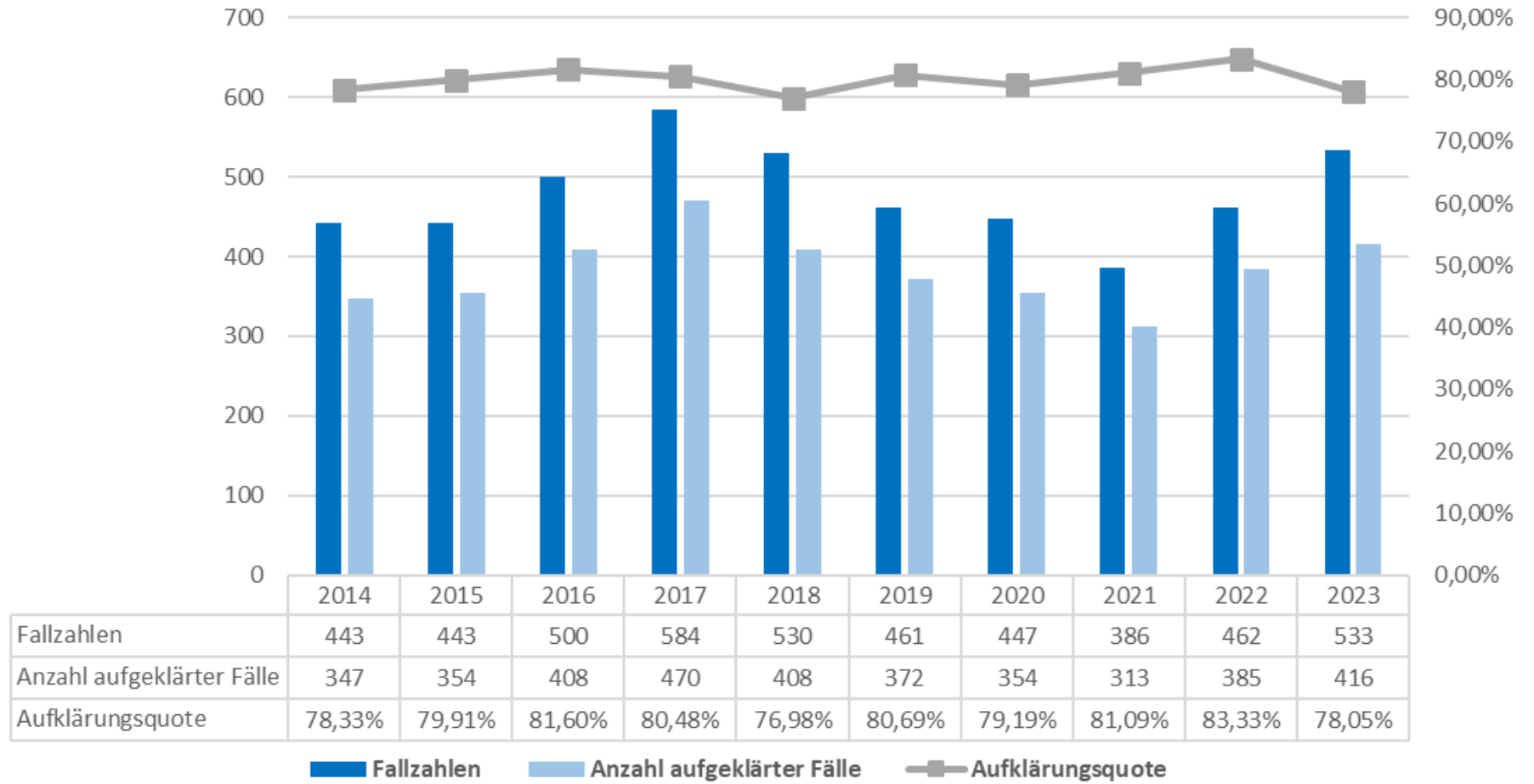


Strafrechtliche Nebengesetze - Stadtgebiet Oldenburg



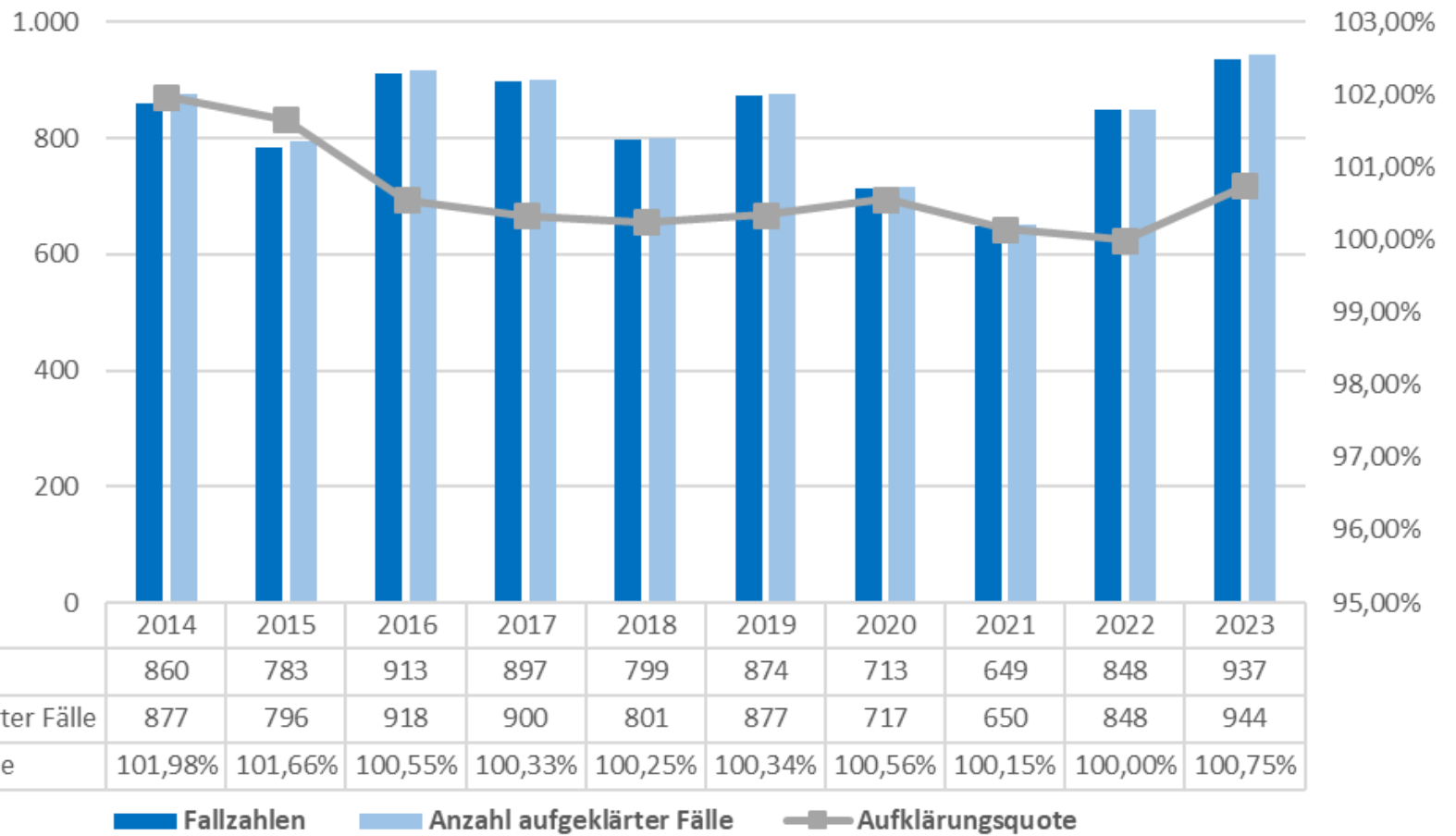


Entwicklung der Gewaltkriminalität - Stadtgebiet Oldenburg



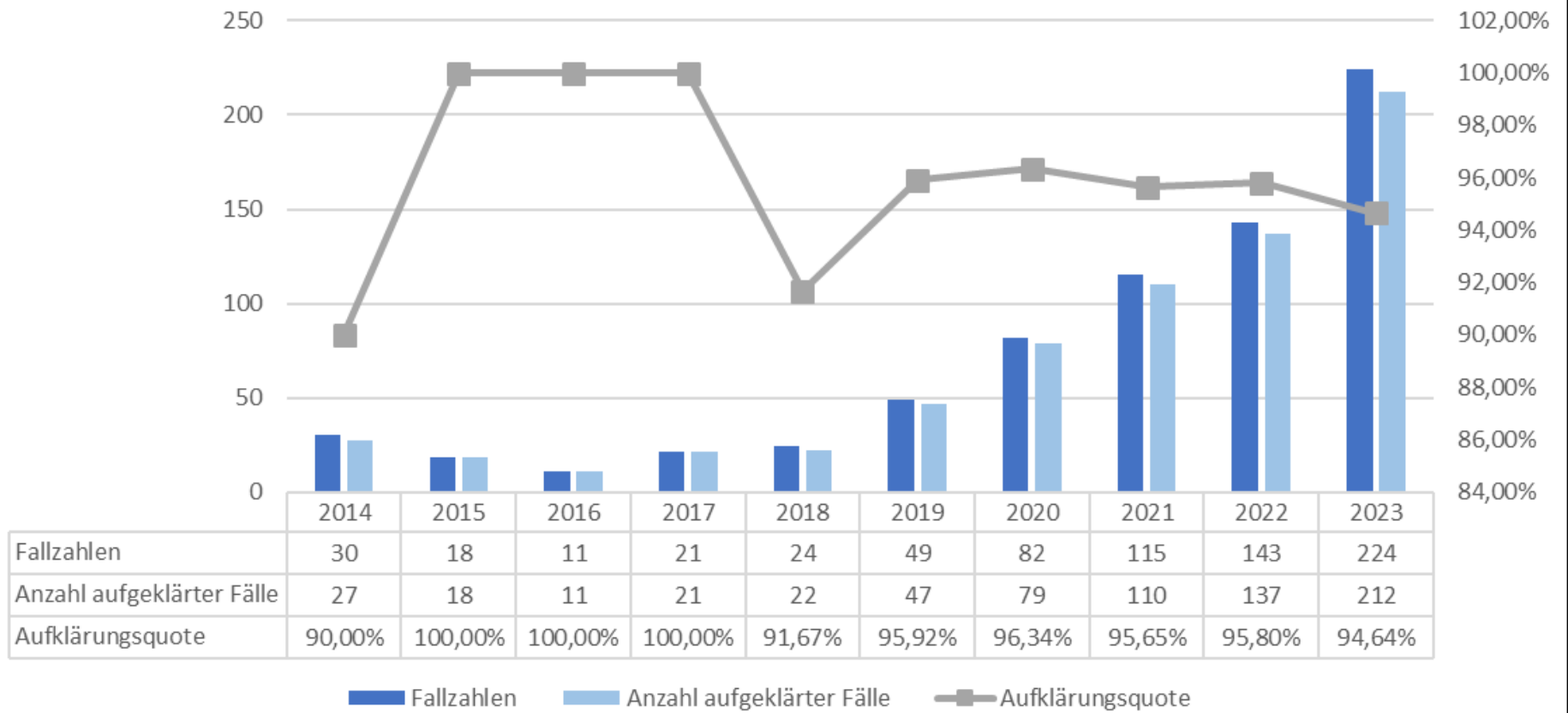


Kinder- und Jugendkriminalität - Stadtgebiet Oldenburg



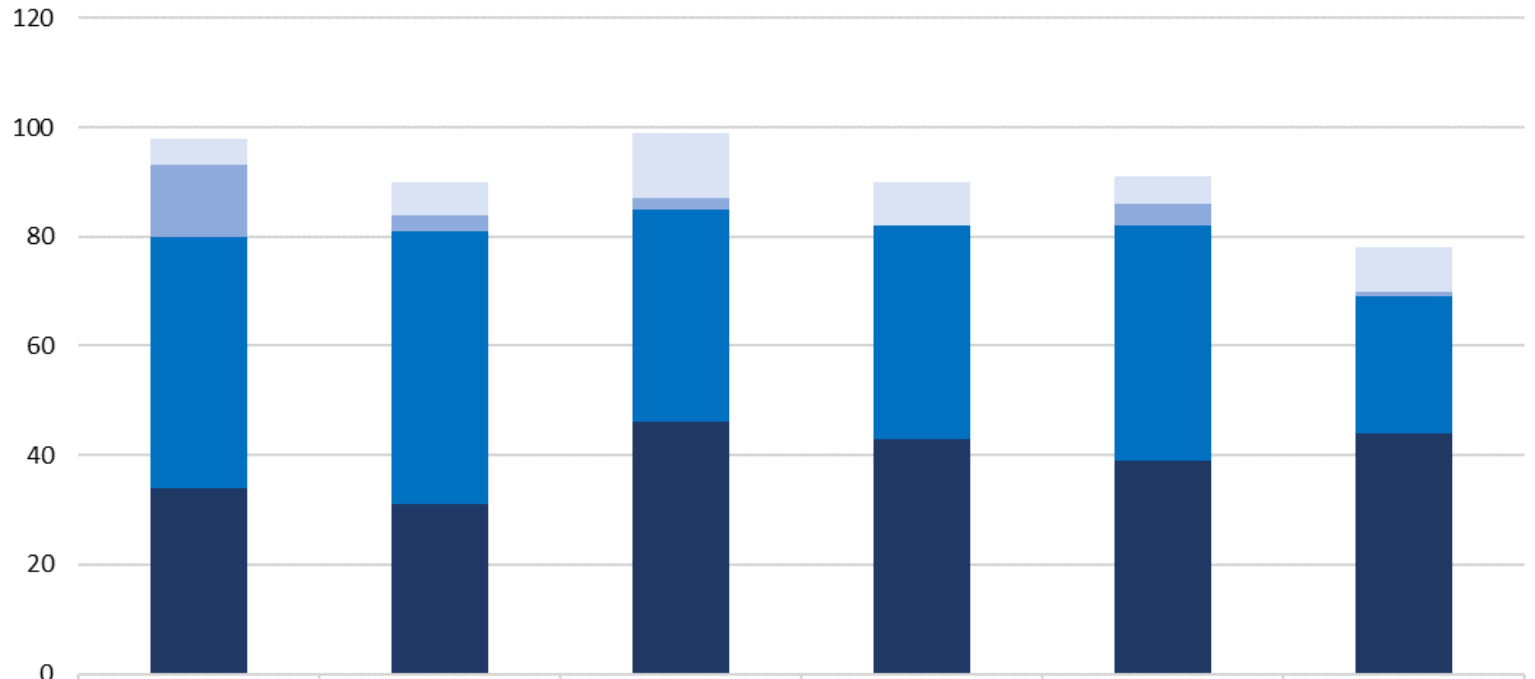


Verbreitung bzw. Besitz von (Kinder-/Jugend-) Pornographie Stadtgebiet Oldenburg





Gewalt gegen Polizeibeamt*innen - Stadtgebiet Oldenburg



	2018	2019	2020	2021	2022	2023
■ Nötigung / Bedrohung	5	6	12	8	5	8
■ Körperverletzung	13	3	2	0	4	1
■ tätlicher Angriff	46	50	39	39	43	25
■ Widerstand	34	31	46	43	39	44

■ Widerstand ■ tätlicher Angriff ■ Körperverletzung ■ Nötigung / Bedrohung





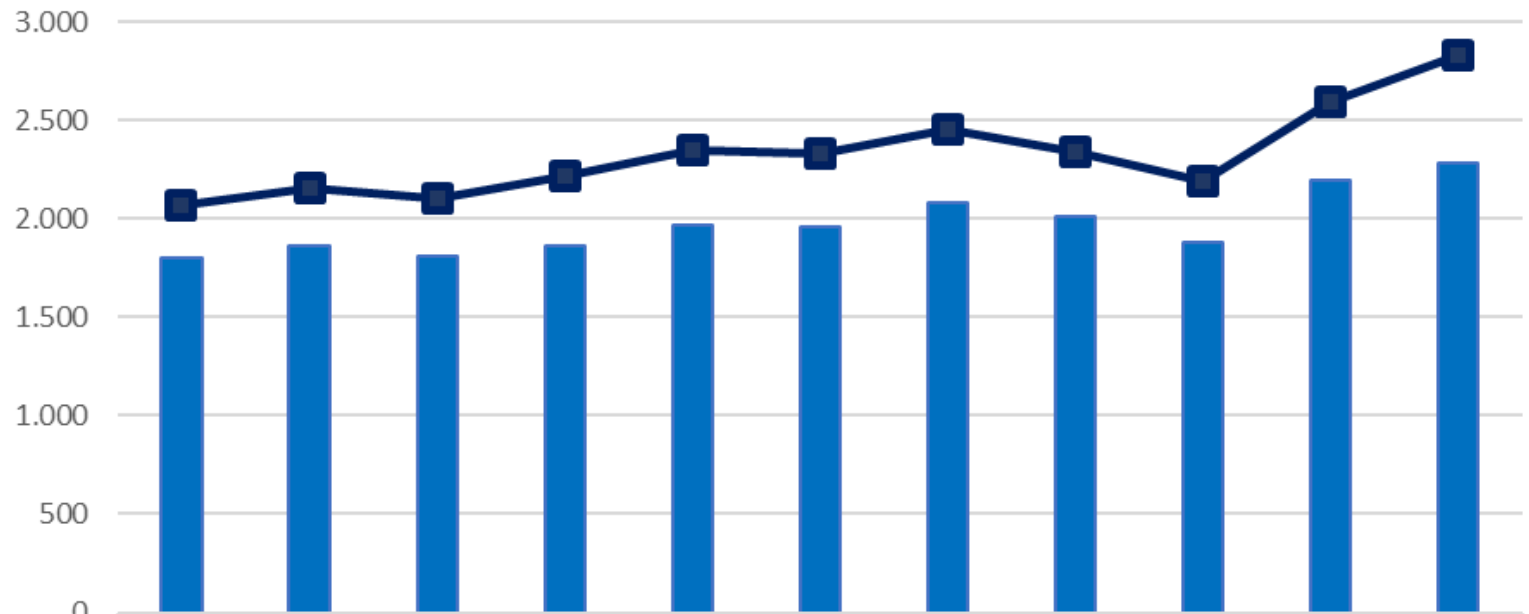
Kriminalitätslage im gesamten Zuständigkeitsbereich 2023

Sonderauswertung "Häusliche Gewalt"									
	2016	2017	2018	2019	2020	2021	2022	2023	Veränderung in %
Polizeidirektion Oldenburg	2982	2909	3356	3502	3764	3898	3928	4995	27,16%
PI OL- Stadt/Ammerland	364	410	479	574	571	535	499	641	28,46%
Stadt Oldenburg	266	304	369	434	410	378	367	453	23,43%
LK Ammerland	98	106	110	140	161	157	132	188	42,42%





Entwicklung der Opferzahlen - Stadtgebiet Oldenburg



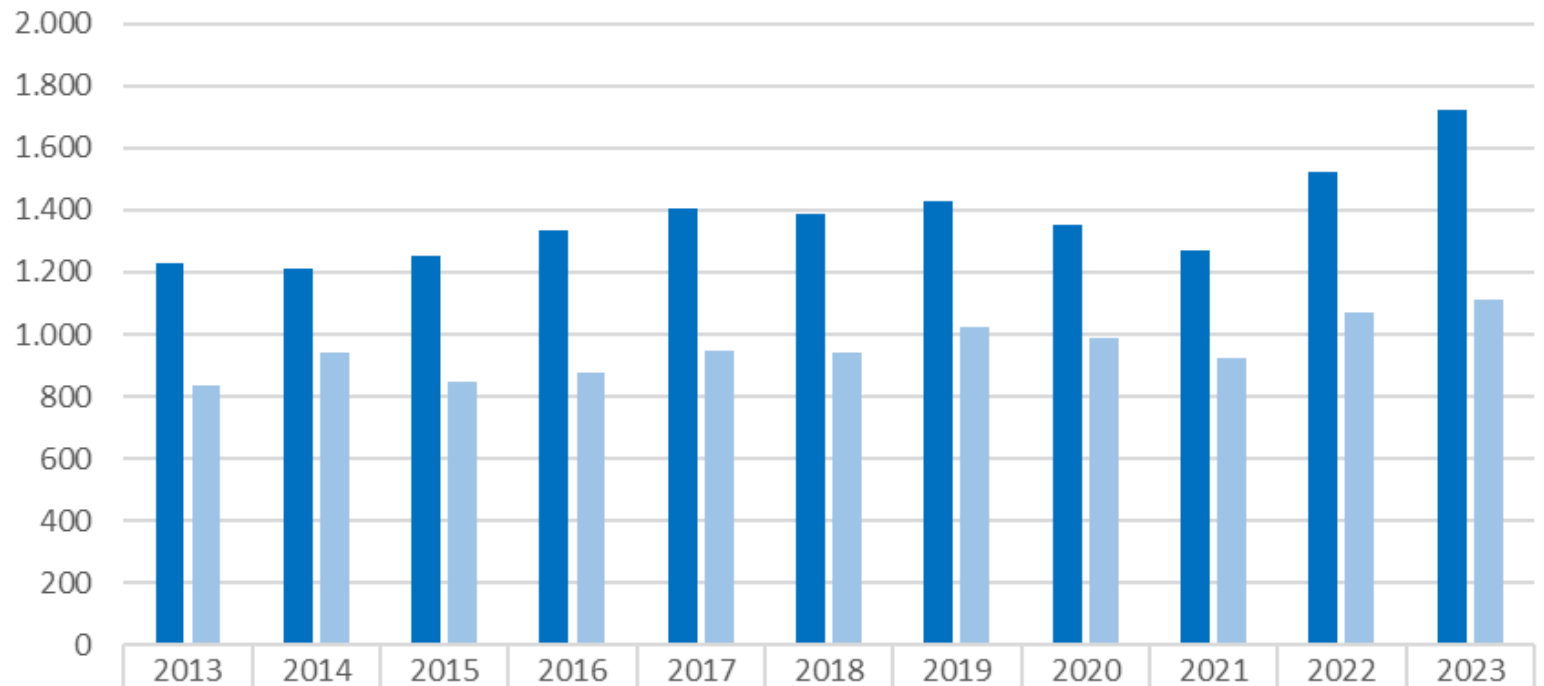
	2013	2014	2015	2016	2017	2018	2019	2020	2021	2022	2023
Anzahl Fälle mit Opfern	1.802	1.864	1.805	1.858	1.968	1.962	2.082	2.006	1.879	2.195	2.281
Anzahl Opfer	2.065	2.151	2.101	2.215	2.351	2.329	2.450	2.338	2.191	2.593	2.831

■ Anzahl Fälle mit Opfern ■ Anzahl Opfer





Entwicklung der Opferzahlen - Stadtgebiet Oldenburg



	2013	2014	2015	2016	2017	2018	2019	2020	2021	2022	2023
Anzahl Opfer männlich	1.230	1.209	1.252	1.337	1.404	1.385	1.428	1.352	1.270	1.520	1.720
Anzahl Opfer weiblich	835	942	849	878	947	944	1.022	986	921	1.073	1.111

■ Anzahl Opfer männlich ■ Anzahl Opfer weiblich





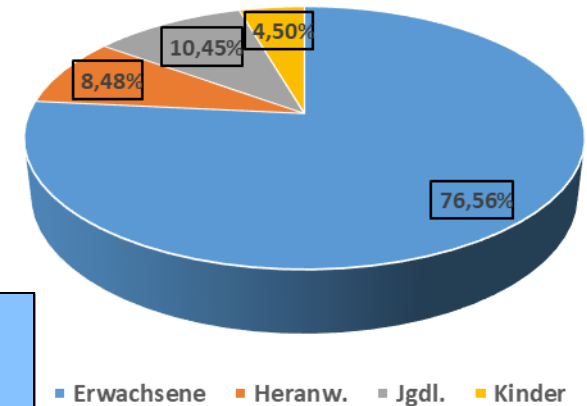
Tatverdächtigenstruktur

Jahr	Fälle Gesamt	aufgeklärt		Tatverdächtige				
		Gesamt	in %	Gesamt	Erwachsene	Heranw.	JgdL.	Kinder
2017	13583	7602	55,97%	5075	3828	544	541	162
2018	12997	7604	58,51%	5054	3869	536	506	143
2019	12914	7674	59,42%	5058	3906	533	470	149
2020	11979	7181	59,95%	4950	3885	481	468	116
2021	11517	7075	61,43%	4816	3748	513	441	114
2022	12964	7540	58,16%	5232	4014	427	603	188
2023	14967	8729	58,32%	5884	4505	499	615	265

Der Anteil der Kinder und Jugendlichen an der Gesamtzahl der Tatverdächtigen liegt im Jahr 2023 bei **14,96%**.

Jahr	TV gesamt	TV deutsche	TV nichtdeutsche	%Anteil TV Dt.	%Anteil TV Ndt.
2017	5075	3681	1394	72,53%	27,47%
2018	5054	3756	1298	74,32%	25,68%
2019	5058	3704	1354	73,23%	26,77%
2020	4950	3615	1335	73,03%	26,97%
2021	4816	3568	1248	74,09%	25,91%
2022	5232	3793	1439	72,50%	27,50%
2023	5884	4093	1791	69,56%	30,44%

Anteile in % - PI Oldenburg Stadt

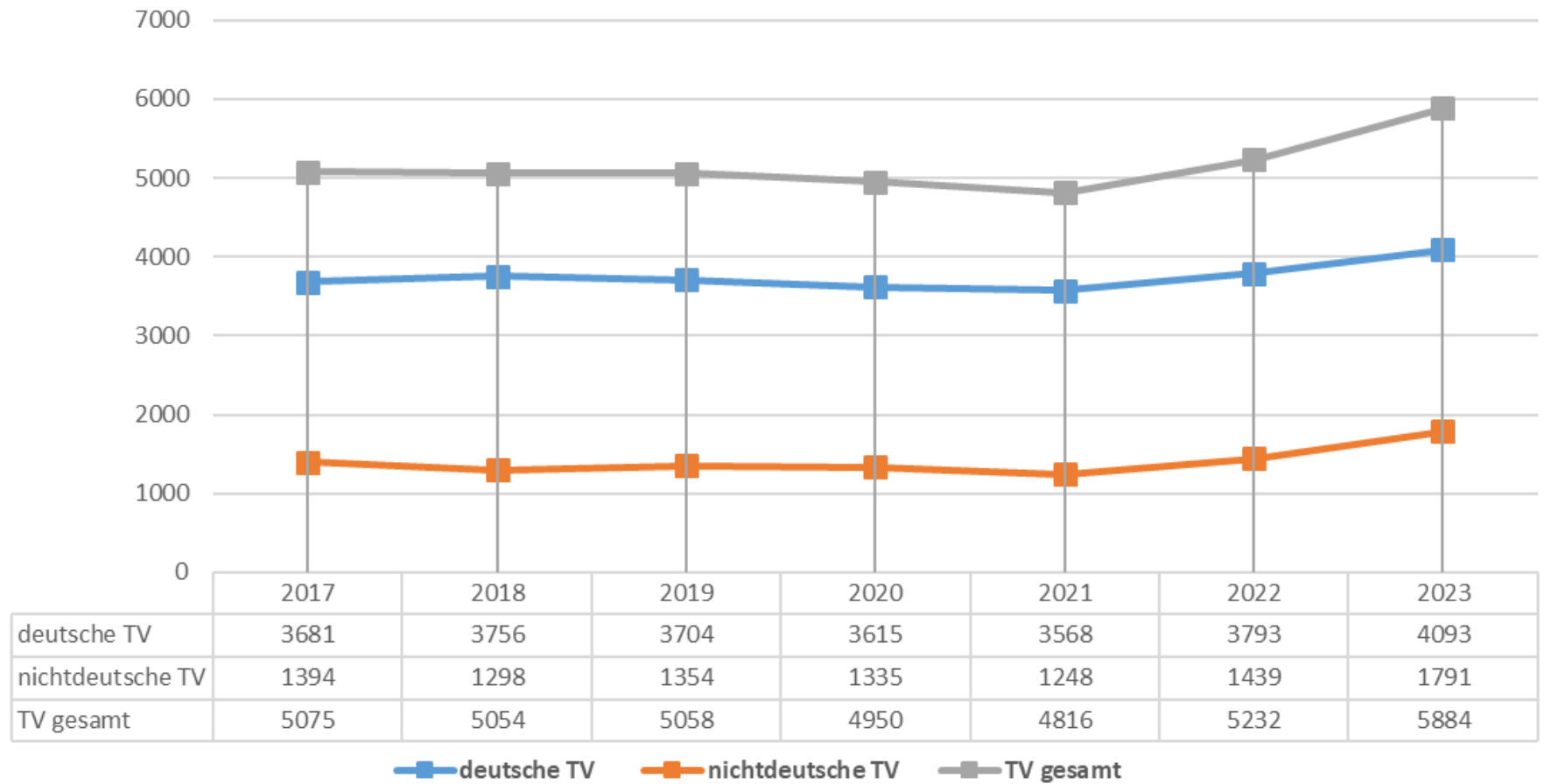


Jahr	TV gesamt	Hartdrogen konsumenten	in %	Alkoholeinfluss	in %
2017	5075	333	6,56%	744	14,66%
2018	5054	345	6,83%	729	14,42%
2019	5058	353	6,98%	693	13,70%
2020	4950	325	6,57%	627	12,67%
2021	4816	313	6,50%	543	11,27%
2022	5232	362	6,92%	587	11,22%
2023	5884	421	7,15%	613	10,42%





Anzahl und Nationalität von Tatverdächtigen - Stadtgebiet Oldenburg



Kriminalitätslage Stadtgebiet Oldenburg 2023

