

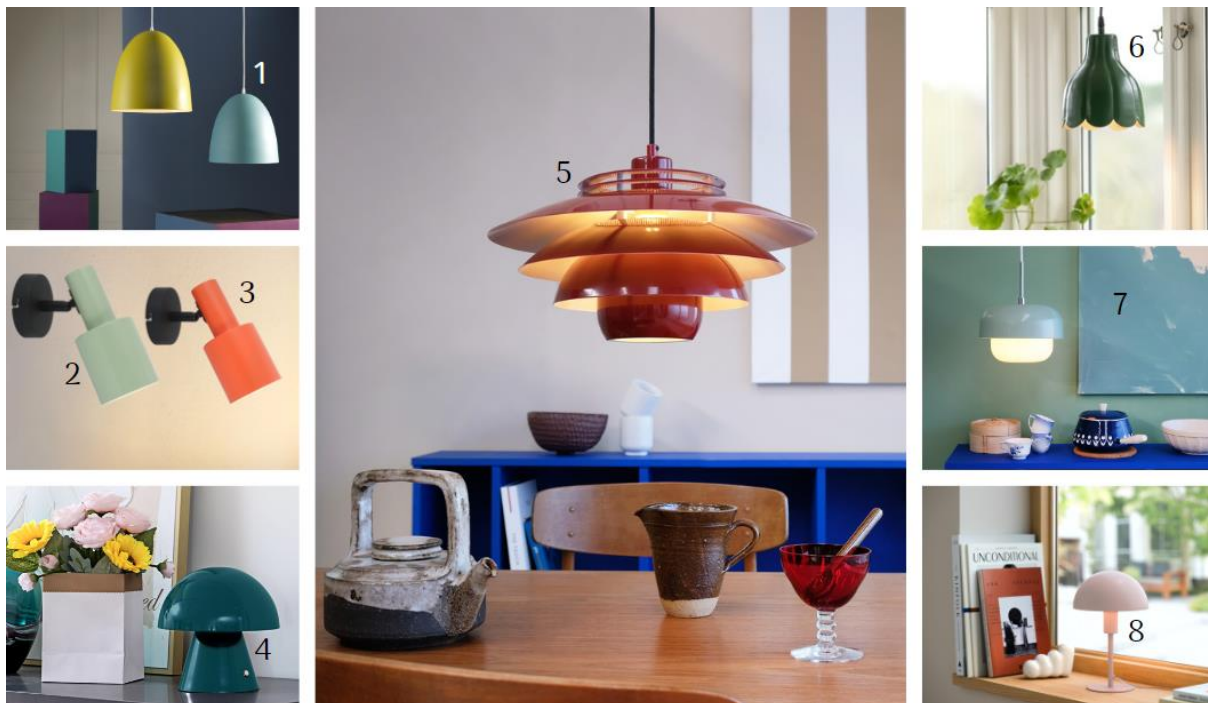
Frühjahrs-Lichttrends für die Wohnräume

Lampenwelt.de präsentiert angesagte Styles, Farben & Materialien

Schlitz, 22. Februar 2024 – Farben, Materialien und Blickfänge aller Art stehen für die leuchtenden Frühjahrs-trends auf der Agenda, die Lampenwelt.de für gemütliche Wohnräume vorstellt: Passend zur hellen Jahreszeit wird es bunt – und diese Fröhlichkeit aufgreifend finden auch Leuchten in unsere Wohnräume, die Lebendigkeit pur transportieren. In Sachen Materialien bleibt alles rund um den Natural-Cozy-Chic von Bambus bis Jute up to date. On top schaffen es Lichtideen aus Gips, Beton, Keramik und Stein auf unsere leuchtende Frühjahrs-Checkliste. Nicht zuletzt sind Blickfang-Stehleuchten angesagter denn je – in allen erdenklichen Designs, Hauptsache auffällig!

Leuchtender Farbrausch

Wenn der Frühling wieder bunte Blüten hervorbringt, lassen wir auch in unsere Wohnräume leuchtende Farbtupfer einziehen. Kombinierbar sind die Leuchten von Rot bis Orange, von Blau bis Grün, von Pink bis Petrol auf vielfältige Weise: Zu bunten Einrichtungs-Pieces und Wänden können wir dem Colour-Blocking frönen, aber auch die Kombi zu einer hellen, cleanen Einrichtung schmeichelt den bunten Lichtideen ungemein.

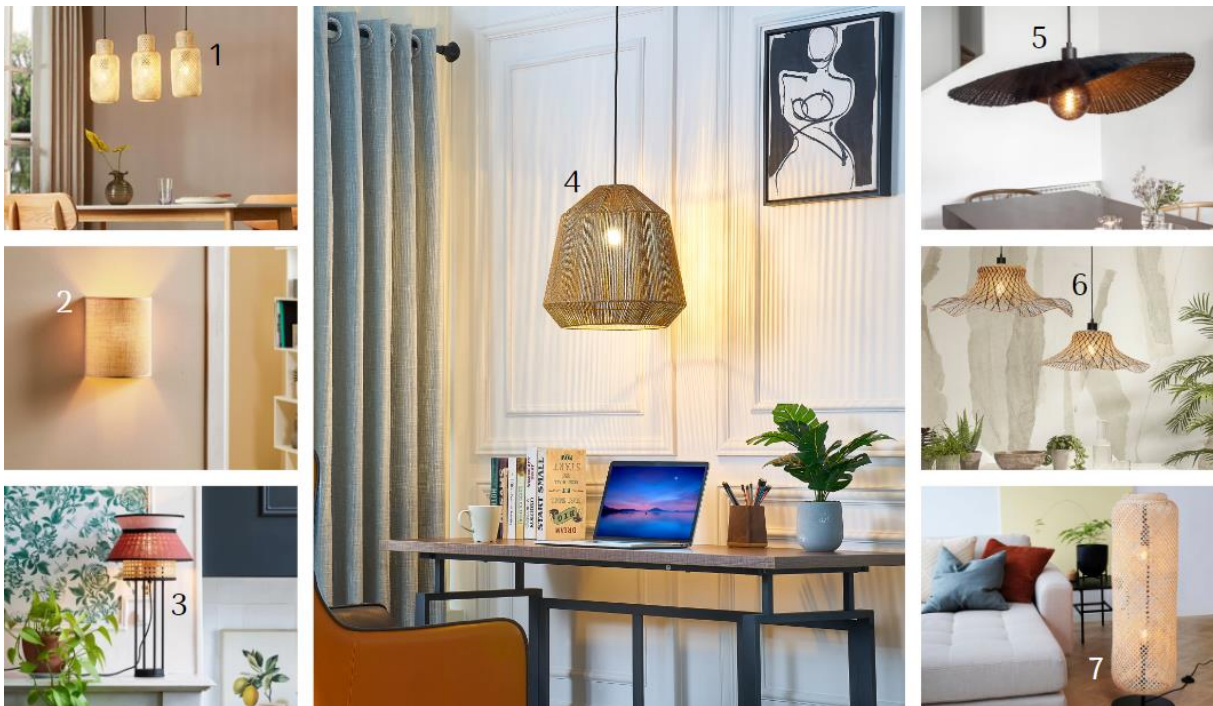


(1) [Pendelleuchte Ambeta](#) (10012065) | (2) [Wandstrahler Ovelia](#) in Grün (10019875, Lindby) | (3) [Wandstrahler Ovelia](#) in Orange (10019874, Lindby) | (4) [LED-Tischleuchte Nevijo](#) (10012946, Lindby) | (5) [Hängelampe Ejka](#) (10022840, Dyberg Larsen) | (6) [Pendellampe Tulippa](#) (10019668, PR Home) | (7) [Hängeleuchte Haipot](#) (10022888, Dyberg Larsen) | (8) [Tischleuchte Ellen Mini](#) (10018249, Nordlux) | ©Lampenwelt

Natural Beauties für gemütliches Lichtflair

Leuchten aus Bambus, Jute und Rattan sind auch in diesem Frühjahr nicht aus unseren Wohnräumen wegzudenken. In spannenden Formen vom Strohhut-Look bis zum ausladenden Korbgeflecht bringen sie eine natürliche Leichtigkeit in unsere Wohnräume, die einfach nur gute Laune macht.

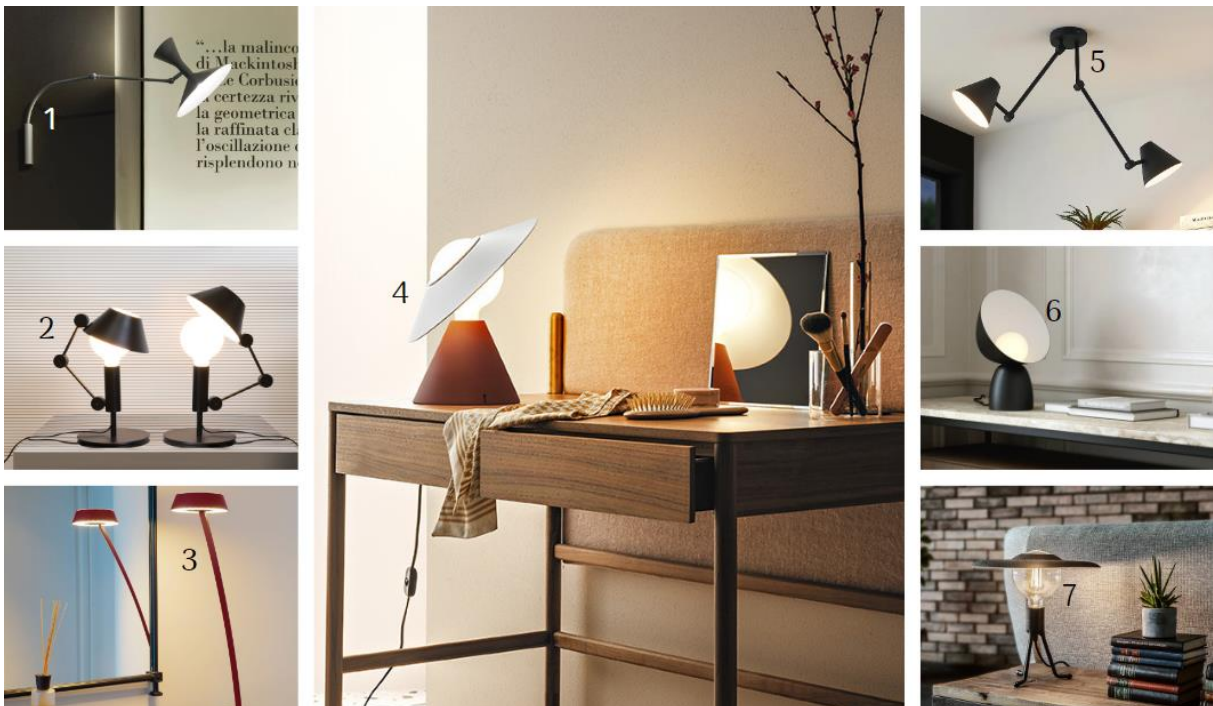
Ausgestattet werden die Leuchten im Natural-Cozy-Chic am besten mit Filamentlampen – denn diese steuern das letzte Quäntchen an Gemütlichkeit bei, um den Look perfekt zu machen.



(1) [Hängeleuchte Venora](#) aus Bambus (10012826, Lindby) | (2) [Wandleuchte Jute](#) aus Jute-Textil (2616315, Euluna) | (3) [Tischleuchte Singapur DBL](#) aus Textil und Rattan (10023027, Market Set) | (4) [Hängeleuchte Otso](#) aus Bambus (10012957, Lindby) | (5) [Hängelampe Rayo](#) aus Bambus (10021520, Markslöjd) | (6) [Hängelampe Ibiza](#) aus Bambus (10021780, Good & Mojo) | (7) [Stehleuchte Boom](#) mit Bambusschirm (10019550, Dyberg Larsen) | ©Lampenwelt

Fröhliches Must-have: Lively Lights

Diese Leuchten haben ihren ganz eigenen Charakter: Sie spenden nicht nur Licht, sondern wirken so lebendig wie kleine Männchen mit Hut, die freundlich grüßen, wenn wir in den Raum kommen. Diese Lichtideen mit Charakter sind prädestiniert, uns immer wieder ein Lächeln auf die Lippen zu zaubern – als leuchtende kleine Mitbewohner, die mit einem Augenzwinkern Flair und Gemütlichkeit schaffen.



(1) [Mini Lampe de Marseille](#) mit zweiseitiger Lichtabgabe (7024088, Nemo) | (2) [Tischleuchte Mr. Light](#) (7024101, Nemo) | (3) [LED-Tischlampe Glance](#) (7250677, Oligo) | (4) [LED-Tischleuchte Fante](#) (10016360, Stilnovo) | (5) [Deckenleuchte Phina](#) (9627325, Lucande) | (6) [Tischleuchte Hello](#) (10003829, DFTP by Nordlux) | (7) [Tischlampe Shade](#) (9521182, Umage) | @Lampenwelt

Blickfang-Stehlampen für Wohlfühlflair

Must-have fürs Wohnzimmer in diesem Frühjahr: Die Blickfang-Stehleuchte. Die Voraussetzungen, um diesen Namen zu verdienen, sind überaus vielfältig: Von ausladenden Schirmen und Gestellen mit extra Ablagefläche über schwungvolle Bögen bis zu minimalistischen Meisterstücken ist alles möglich – Hauptsache, es fällt auf und macht die Sofaecke noch ein Stück weit gemütlicher.



(1) [Stehleuchte Ismene](#) mit schwenkbarem Arm (10017391, Lindby) | (2) [Stehleuchte Birta](#) mit Ablage aus Holz (10017715, Lindby) | (3) [Bogenstehlampe Esti](#) mit Stoffschirm (9624456, Lindby) | (4) [Stehlampe Java](#) aus Bambus (10016392, Good & Mojo) | (5) [Stehleuchte Torvy](#) aus Metall (10012874, Lindby) | (6) [Stehleuchte Mateja](#) aus Metall (10012913, Lindby) | (7) [Stehlampe Nimbor](#)a mit Glasschirm im Retro-Stil (10017395, Lindby) | ©Lampenwelt

Kreativer Lichtgenuss mit Gips & Keramik

Diese Materialien sind viel wandelbarer, als sie beim ersten Gedanken daran vermuten lassen: Gips und Keramik lassen sich in beliebige Formen bringen – von eckig bis organisch –, können in jeder beliebigen Farbe lackiert werden – von matt bis glänzend – und bieten auch in Sachen Oberflächenstrukturen viel Potenzial für außergewöhnliche Muster. Tipp: Wer selbst kreativ werden möchte, besorgt sich einfach eine schlichte, weiße Gipsleuchte und bemalt, verziert und beklebt sie nach Herzenslust.



(1) [Gipswandleuchte Colja](#) (9621341, Lindby) | (2) [Tischleuchte Erida](#) aus Keramik & Textil (10017884, Näve) | (3) [Tischleuchte Capalbio](#) aus Keramik & Textil (10015290, Eglo) | (4) [Hängeleuchte Quindim](#) aus Keramik (3517294, Ferroluce) | (5) [Hängeleuchte Bellota](#) aus Keramik (3517290, Ferroluce) | (6) [Tischleuchte Thalassia](#) aus Keramik & Stoff (10019832, Lindby) | (7) [Tischleuchte Thalassia](#) aus Keramik & Papier (10019831, Lindby) | (8) [Wandleuchte Naike](#) aus Gips (9613046, Lindby) | ©Lampenwelt

Lichtflair in Harmonie mit Beton & Stein

In Verbindung mit warmweißem Licht sind Beton, Stein und Zement einfach unschlagbare Gemütlichkeitsgaranten. Ob als Sockel oder als Schirm funktionieren sie wunderbar als leuchtender Blickfang mit Stil. Und die Materialkombi mit Glas, Holz, Textil oder Metall bringt noch eine Note mehr Anmut und Individualität in die cleanen Designs. Vom Stil her passen Leuchten aus Stein und Beton ebenso ins Skandi-Flair wie in den Industrial-Chic oder auch ins minimalistische Umfeld.



(1) [LED-Wandleuchte Zino](#) aus Schiefer (10016034, Quitani) | (2) [Tischleuchte Panton](#) aus Alabaster-Stein (10023478, Beacon Lighting) | (3) [LED-Tischleuchte Seta](#) aus Zement (10017960, Näve) | (4) [Textil-Tischlampe Tarega](#) mit Fuß aus Beton (3031819, Eglo) | (5) [Hängeleuchte Eton](#) aus Beton (7610949, Paul Neuhaus) | (6) [Wandleuchte Kalinda](#) mit Betonschirm (9624504, Lucande) | (7) [Tischleuchte Lilly Marble](#) mit Marmorsockel (10018438, Nordlux) | ©Lampenwelt

Shops im deutschsprachigen Raum:

www.lampenwelt.de

www.lampenwelt.at

www.lampenwelt.ch

Über Lampenwelt:

Lampenwelt hat sich in 20 Jahren zum größten und erfolgreichsten Online-Pure-Player für Licht und Beleuchtung in Europa entwickelt. Das Unternehmen vertreibt seine Produkte in 21 Ländern über unterschiedliche Domains, darunter international z. B. über lights.co.uk in Großbritannien oder luminaire.fr in Frankreich. Lampenwelt steht für herausragenden Kundenservice, bietet ein Sortiment aus über 400 Marken und mehr als 50.000 Produkten und überzeugt durch hervorragende Delivery Experience. Geschäftskunden unterstützt Lampenwelt zudem durch professionelle Services im Bereich der Lichtplanung. Das Unternehmen ist Teil der LUQOM GROUP, Europas führendem

PRESSEMITTEILUNG



Online-Spezialisten für Leuchten und Smart-Home-Produkte mit mehr als 98 E-Commerce Shops in 27 Ländern.

Pressekontakt:

Tina Ducke

T: 0661-296 962-1168

M: 0175-2445611

presse@lampenwelt.de