

# Echt kuh-!!

Bundesweiter Schulwettbewerb  
zur ökologischen Landwirtschaft und Ernährung

## Wasser ist wertvoll! Was leistet die Bio-Landwirtschaft?



Einsendeschluss  
25. März 2024

WWW.ECHTKUH-L.DE

#ECHTKUHL

## Wasser ist wertvoll!

### Was leistet die Bio-Landwirtschaft?

Ohne Wasser läuft nichts! Der Weg unserer Lebensmittel vom Feld bis auf den Teller verbraucht viel Wasser: Beim Anbau von Pflanzen für Futter- und Lebensmittel, bei der Aufzucht der Tiere, bei der Verarbeitung bis zum Endprodukt. Ein schonender Umgang mit der Ressource Wasser ist deshalb in der Landwirtschaft sehr wichtig. Zudem ist die Klimakrise mit Dürre und Starkregen auch für (Öko-)Landwirtinnen und -Landwirte eine große Herausforderung. Darum geht's diesmal bei „Echt kuh-!“ unter dem Motto: **Wasser ist wertvoll! Was leistet die Bio-Landwirtschaft?**

#### Guter Grund

Um Lebensmittel anzubauen, brauchen Landwirtinnen und Landwirte gesunde Böden, die Wasser und Nährstoffe nicht nur aufnehmen, sondern auch speichern können. Dabei hilft die schwammartige Struktur von Humus. Dieser ist ein natürlicher Bestandteil des Bodens. Im Öko-Landbau versuchen Landwirtinnen und Landwirte möglichst viel Humus aufzubauen, denn er dient ihnen als Krisenhelfer. Wenn es viel regnet oder stürmt, sorgt er dafür, dass der Boden nicht weggeschwemmt oder weggeweht wird. Außerdem ist er ein Zuhause für Regenwürmer und andere nützliche Bodenlebewesen.

#### Kostbares Nass

Schutz der Pflanzen und Düngung sind in der Landwirtschaft existenziell. Wenn jedoch mehr Dünger ausgebracht wird, als die Pflanzen aufnehmen können, sickert das überschüssige Nitrat in tiefere Bodenschichten und gelangt so in unser Grundwasser. Im Öko-Landbau verzichten Landwirtinnen und Landwirte auf den Einsatz von chemisch-synthetischen Pflanzenschutzmitteln und leichtlöslichen Mineraldüngern. Sie bringen nur eine begrenzte Menge an Dünger aus. Dafür wird die Gülle von Tieren verwendet, die flächengebunden gehalten werden. Das bedeutet, dass die Futtermittel zum großen Teil vom eigenen Hof und aus der Region kommen. So werden die benötigten Nährstoffe bedarfsgerecht an die Pflanzen zurückgeführt und gelangen nicht ins Grundwasser.

#### Unser Wasserfußabdruck

In landwirtschaftlichen Erzeugnissen steckt viel mehr Wasser, als wir denken. Nicht nur in den Lebensmitteln, auch für ihre Verarbeitung und Verpackung wird Wasser benötigt. Der Verzicht auf Kunstdünger und chemisch-synthetische Pflanzenschutzmittel verkleinert den Wasserfußabdruck im Öko-Landbau. Auch bewusste Kaufentscheidungen für nachhaltige, regionale und saisonale Bio-Erzeugnisse können helfen, Wasser zu sparen.

## Ihr seid gefragt

### Mitmachen können...

...Schülerinnen und Schüler von Klasse 3 bis 13 aller Schulformen. Egal, ob allein, als Team, Arbeitsgemeinschaft, Klasse, ganze Schule oder außerschulische Gruppe. Je nach Gruppengröße und Alter qualifiziert ihr euch für unterschiedliche Preise.

Bewertet wird nach **Altersgruppen**:

- Altersgruppe I: Klassen 3 – 4
- Altersgruppe II: Klassen 5 – 6
- Altersgruppe III: Klassen 7 – 8
- Altersgruppe IV: Klassen 9 – 10
- Altersgruppe V: Klassen 11 – 13

Pro Altersgruppe werden die Plätze 1 bis 5 vergeben. Darüber hinaus gibt es noch zwei Sonderpreis-Kategorien:

#### Forschungspreis

Besonders inhaltsstarke, wissenschaftliche Beiträge über alle Altersgruppen hinaus qualifizieren sich automatisch für den Forschungspreis. Eine gezielte Anmeldung ist nicht nötig. Die Zuordnung erfolgt anhand des Beitragsinhalts.

#### Schulpreis

Gruppen mit mehr als 35 Teilnehmenden qualifizieren sich automatisch für den Schulpreis. Hier kann die ganze Schule mitmachen und gewinnen.

#### Was gibt's zu gewinnen?

Bei „Echt kuh-!“ geht niemand leer aus!

- **1. Platz:** Berlin-Fahrt für die Erstplatzierten in jeder Altersgruppe, mit offizieller Verleihung der „Kuh-len-Kuh“-Trophäe in Gold und einem Preisgeld in Höhe von 1.500 Euro.
- **2. Platz:** Die „Kuh-le-Kuh“-Trophäe in Silber sowie ein Preisgeld in Höhe von 1.000 Euro.
- **3. Platz:** Die „Kuh-le-Kuh“-Trophäe in Bronze sowie ein Preisgeld in Höhe von 750 Euro.
- **4. Platz:** Preisgeld in Höhe von 550 Euro.
- **5. Platz:** Preisgeld in Höhe von 450 Euro.
- **Forschungspreis:** Preisgeld bis zu 1.500 Euro + Berlin-Fahrt mit offizieller Verleihung der „Kuh-len-Kuh“-Trophäe.
- **Schulpreis:** Individuelles Schulschild und ein Preisgeld bis zu 2.000 Euro + Berlin-Fahrt mit offizieller Verleihung der „Kuh-len-Kuh“-Trophäe.

Für alle weiteren Teilnehmerinnen und Teilnehmer gibt es Mitmach-Preise.

## Das könnt ihr machen

Jede und jeder kann kreativ sein – wir zeigen euch wie!

### Die besten Projekte beginnen mit guten Fragen. Beispiele:

- Wie kann mit biologischen, regionalen und saisonalen Lebensmitteln Wasser eingespart werden?
- Wie können Wasserschutzgebiete mit der Öko-Landwirtschaft genutzt und erhalten werden?
- Welche Maßnahmen ergreift die Öko-Landwirtschaft, um die Ernte gegen Extremwetter zu schützen?

### Das ist erlaubt...

- Reportage (max. 3 Min., mp4-Format, max. 100 MB)
- Spiel, Quiz – analog oder digital
- Song, Podcast (max. 3 Min., mp3-Format, max. 100 MB)
- Illustrierte Dokumentation, Präsentationskiste, Multimedia-Präsentation von Aktionstagen oder Info-Veranstaltungen
- Wandzeitung, Comic, Zeitung, Broschüre
- Blogumentary, Website, Social-Media-Kanal, Padlet
- Ausstellungsexponat, Modell, Handarbeit

### So kann's gehen...

- Reportage: Ackern fürs Wasser – Ein Besuch auf dem Bio-Bauernhof
- Quiz: Wie viel Wasser braucht mein Essen?
- Comic: Wasser marsch!
- Song: Wassap
- Padlet: Jetzt wird's krass nass – Untersuchung der Wetterextreme in der Landwirtschaft

### Das wird bewertet

Die eingegangenen Beiträge werden von einer unabhängigen Jury nach diesen **Kriterien** beurteilt:

- **Inhalt:** Wurde das Motto aufgegriffen, eine interessante Leitfrage gewählt, sich eingehend mit dem Thema beschäftigt? Gibt es einen Bezug zur ökologischen Landwirtschaft und Ernährung?
- **Kreativität:** Ist die Idee hinter dem Beitrag einfallreich, innovativ, staunenswert? Sind Umsetzung und Präsentation des Beitrags fantasievoll und ideenreich?
- **Wirkung:** Wirkt das Projekt langfristig nach? Ist es zukunftsgerichtet und nachhaltig? Wie gut wurde das Projekt kommuniziert – sowohl innerhalb der Schule als auch nach außen?

## Darauf kommt es an

### PHASE I



### PHASE II



### PHASE III



### PHASE IV



### Übers Thema informieren

Alles rund ums Thema „Wasser und Bio-Landwirtschaft“ und altersgruppenspezifische Fragestellungen gibt's auf der Website [www.echtkuh-L.de](http://www.echtkuh-L.de).

### Kreativität entfalten

Wir unterstützen euch mit Kreativitätstechniken, Lehrmaterialien, etc.

### Idee verwirklichen

... und den Spaß nicht zu kurz kommen lassen!

### Beitrag abschicken

Online anmelden, Beitrag hochladen und Daumen drücken!



### Wie reicht ihr euren Beitrag ein?

Unter [www.echtkuh-L.de/mitmachen](http://www.echtkuh-L.de/mitmachen) füllt ihr einfach die Online-Anmeldung aus und ladet euren Beitrag direkt hoch. Ihr könnt pro Gruppe eine Datei mit max. 100 MB sowie eine Projektdokumentation (PDF, max. 25 MB) einreichen. Für die Einreichung per Post findet ihr in der Online-Anmeldung auch den Begleitbrief, den ihr nach der Anmeldung ausdrucken, ausfüllen und eurem Beitrag beilegen müsst.

### Unsere Postadresse:

„Echt kuh-!“-Team  
c/o m&p: public relations  
Joseph-Schumpeter-Allee 23  
53227 Bonn

Einsendeschluss ist der **25. März 2024**.

### #EchtKuhl

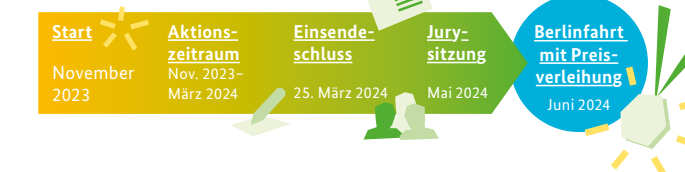
Dokumentiert die Erstellung eures Beitrags mit dem Hashtag #EchtKuhl und verlinkt uns auf Instagram (@echtkuh\_l) oder X, ehemals Twitter (@ECHTKUHL!)

## Echt kuh-!!

### – der bundesweite Schulwettbewerb

„Echt kuh-!“ beschäftigt sich erlebnis- und handlungsorientiert mit ökologischer Landwirtschaft und Ernährung. Der Schulwettbewerb kann ganz einfach in den Lehrplan und in den Unterricht integriert werden.

### Wie läuft der Wettbewerb ab?



### Was ist sonst noch wichtig?

- Einsendeschluss ist der **25. März 2024**.
- Unter [www.echtkuh-L.de](http://www.echtkuh-L.de) findet ihr alle wichtigen Informationen und ausführlichen **Teilnahmebedingungen** zum Wettbewerb. **Neu:** Wählt und beantwortet unbedingt eine **Fragestellung innerhalb eurer Altersgruppe**. Für große Gruppen ab 35 Teilnehmenden bei einer Teilnahme für den Schulpreis zählt der Altersdurchschnitt! Bei klassenübergreifenden Gruppen bis zu 35 Teilnehmenden zählt die Altersgruppe der ältesten Teilnehmenden.
- Beachtet unbedingt die **Urheberrechte** von verwendeten Fotos, Texten, Musik usw.
- Online anmelden unter [www.echtkuh-L.de/mitmachen](http://www.echtkuh-L.de/mitmachen). Eure Beiträge direkt online hochladen oder per Post an uns schicken.
- Wir können nicht dafür haften, falls Einsendungen beschädigt bei uns ankommen. Deshalb gut verpacken!
- Der Rechtsweg ist ausgeschlossen.

### Noch was unklar?

Stellt uns eure Frage – via Instagram, per Mail oder telefonisch:

**Instagram:** @echtkuh\_l

**E-Mail:** kontakt@echtkuh-L.de

**Telefon:** 0228-410028-48 oder -49

### Impressum

„Echt kuh-!“ ist der bundesweite Schulwettbewerb des Bundesministeriums für Ernährung und Landwirtschaft (BMEL). „Echt kuh-!“ ist eine Maßnahme des Bundesprogramms Ökologischer Landbau (BÖL).

**Herausgeberin:** Bundesanstalt für Landwirtschaft und Ernährung (BLE) | Bundesprogramm Ökologischer Landbau, Deichmanns Aue 29, 53179 Bonn | **Konzept/Realisierung:** m&p: public relations GmbH, Bonn | **Gestaltung:** simple GmbH, Köln | © BLE, November 2023





Bundesministerium  
für Ernährung  
und Landwirtschaft

# Echt kuh-1!

Bundesweiter Schulwettbewerb  
zur ökologischen Landwirtschaft und Ernährung

## Wasser ist wertvoll!

Was leistet die Bio-Landwirtschaft?



### Mitmachen!

Schülerinnen und Schüler  
von Klasse 3 bis 13 aller  
Schulformen

### Einsendeschluss

25. März 2024

### Gewinnen!

Trophäe „Kuh-le Kuh“,  
Berlin-Fahrt, Geldpreise

[WWW.ECHTKUH-L.DE](http://WWW.ECHTKUH-L.DE)

#ECHTKUHL