

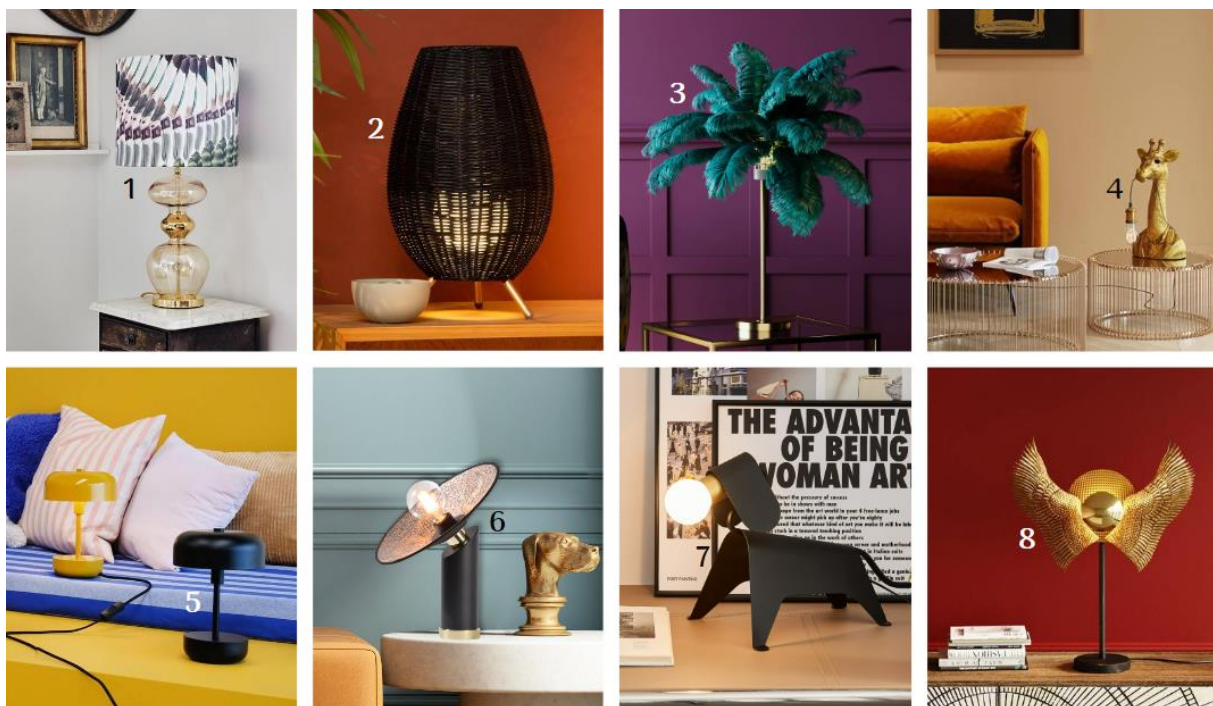
Mix, match & shine!

Lampenwelt.de präsentiert Leuchtenkombis für Individualisten

Schlitz, 20. Juli 2023 – Man nehme: Alle Stilrichtungen, Materialien und Farben, die gefallen, mische gedanklich einmal kräftig durch – und schon sind kreative, individuelle Kreationen geboren, die das Wohnglück komplettieren. Dabei darf nach Herzenslust durch die Epochen gereist werden, modernes Ambiente mit dem Flair des Vergangenen gemischt und verrückte Muster mit kühler Klarheit in Einklang gebracht werden. Einen Leitfarben für diesen Stil gibt es nicht, außer: Es gibt keine No-Gos, erlaubt ist, was gefällt. Leuchten, die ins ausgelassen-fröhliche Wohnkonzept passen, dürfen entweder selbst auffällig, bunt oder mit wilden Materialkombis gesegnet sein oder als cleane Klassiker ein farbenfrohes, konträres Umfeld beglücken. Lampenwelt sagt: „Mix & match!“

Tischlampen-Statements, die ihresgleichen suchen

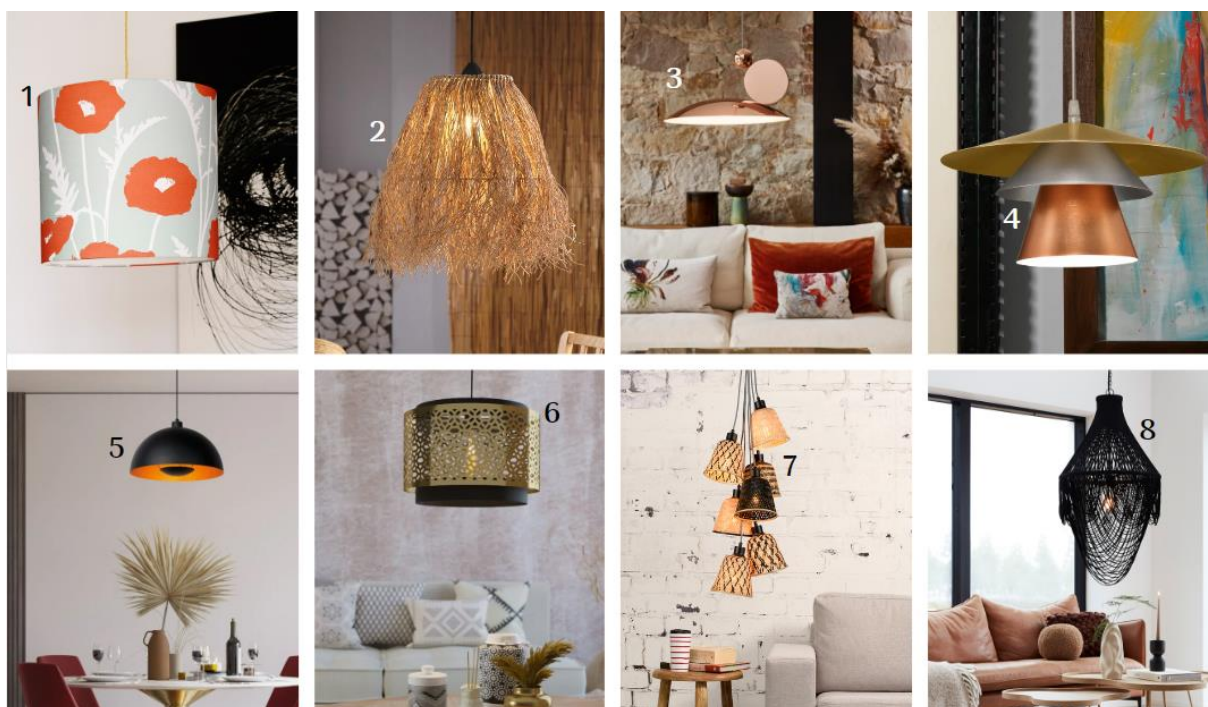
Eins plus eins ist so viel mehr als zwei! Das gilt besonders, wenn Muster auf Flächen, satte Farben auf helle Hintergründe und filigrane auf massive Details treffen. Lichtideen, an denen der Blick hängenbleibt, wie z. B. die Giraffe, die elegant das Leuchtmittel hält, oder Federleuchten in Farben, wie sie der eitelste Pfau kaum hervorbringen könnte, vereinen überdies Extravaganz mit einer Portion gestalterischem Humor. Ausprobieren und Persönlichkeit unterstreichen ausdrücklich gewünscht!



(1) [Tischleuchte Futura M](#) (10008767, Ebb & Flow) | (2) [Tischleuchte Colin](#) (10014888, Lucide) | (3) [Tischleuchte Feather Palm](#) (10014614, Kare) | (4) [Tischleuchte Animal Giraffe](#) (10014585, Kare) | (5) [LED-Tischleuchte Haipot mit Akkubetrieb](#) (10014399, Dyberg Larsen) | (6) [Tischleuchte Gatsby](#) (10010922, Market Set) | (7) [Tischlampe Idalina](#) (9639746, Lucande) | (8) [Tischleuchte Bird Wings](#) (10014603, Kare)

Bunte Pendelleuchten-Kompositionen zum Verlieben

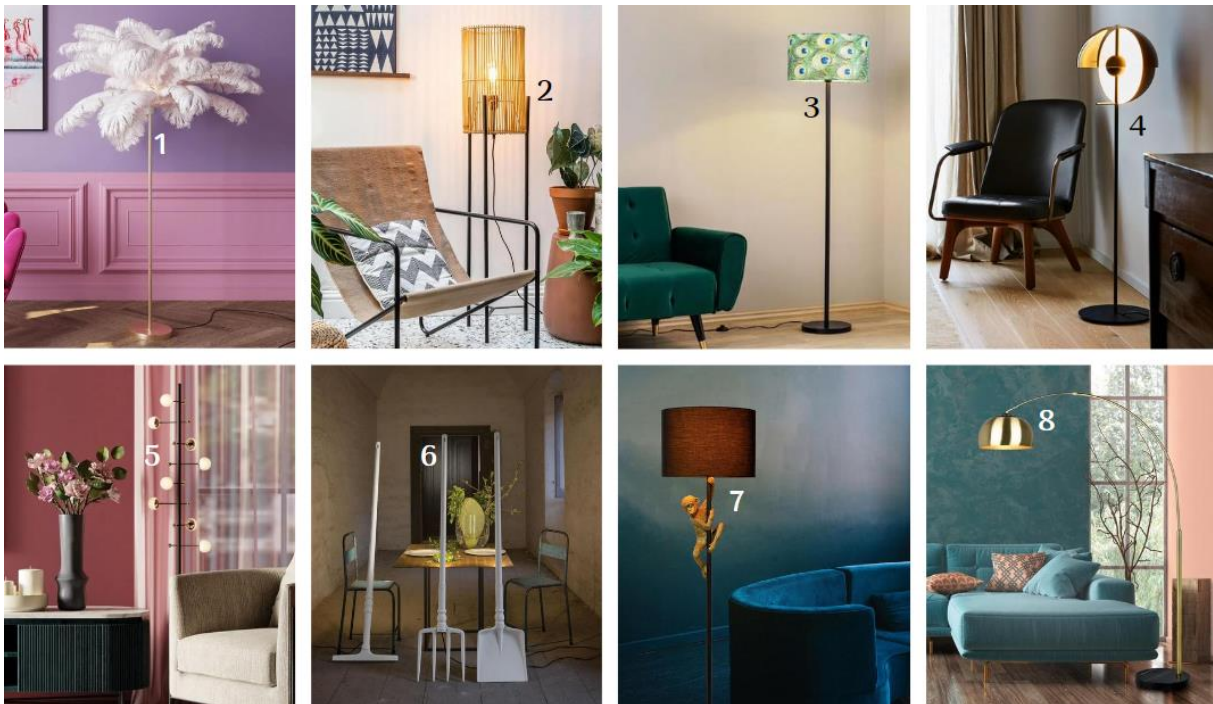
Eine cleane Leuchte im Metallic-Chic vor eine rustikale Backsteinwand hängen oder eine pompöse, schwarze Wildlederlampe mit dem rosa Samtsofa wirken lassen – der Fantasie sind keine Grenzen gesetzt, wenn es heißt: Mix, match & shine. Für gestalterische Statements sind Pendelleuchten wie gemacht, da sie allein durch ihre Platzierung mitten im Raum zum leuchtenden Star werden. Wenn sie dann noch mutig und unkonventionell kombiniert werden, ist der individuelle Look perfekt.



(1) [Hängeleuchte Poppy Pop](#) (10008734, Ebb & Flow) | (2) [Hängeleuchte Aloha A](#) (10011322, Euluna) | (3) [LED-Hängeleuchte Equilibrium](#) (10011730, Carpyen) | (4) [Hängeleuchte 4555](#) (10011502, Lam) | (5) [Hängeleuchte Siemon](#) (10015229, Lucide) | (6) [Hängeleuchte Sandbach](#) (10015211, Eglo) | (7) [Pendelleuchte Kalimantan](#) (5046049, Good & Mojo) | (8) [Kronleuchter Mauritz](#) (10000665, PR Home) | @Lampenwelt

Stehleuchten-Vielfalt fürs individuelle Interieur

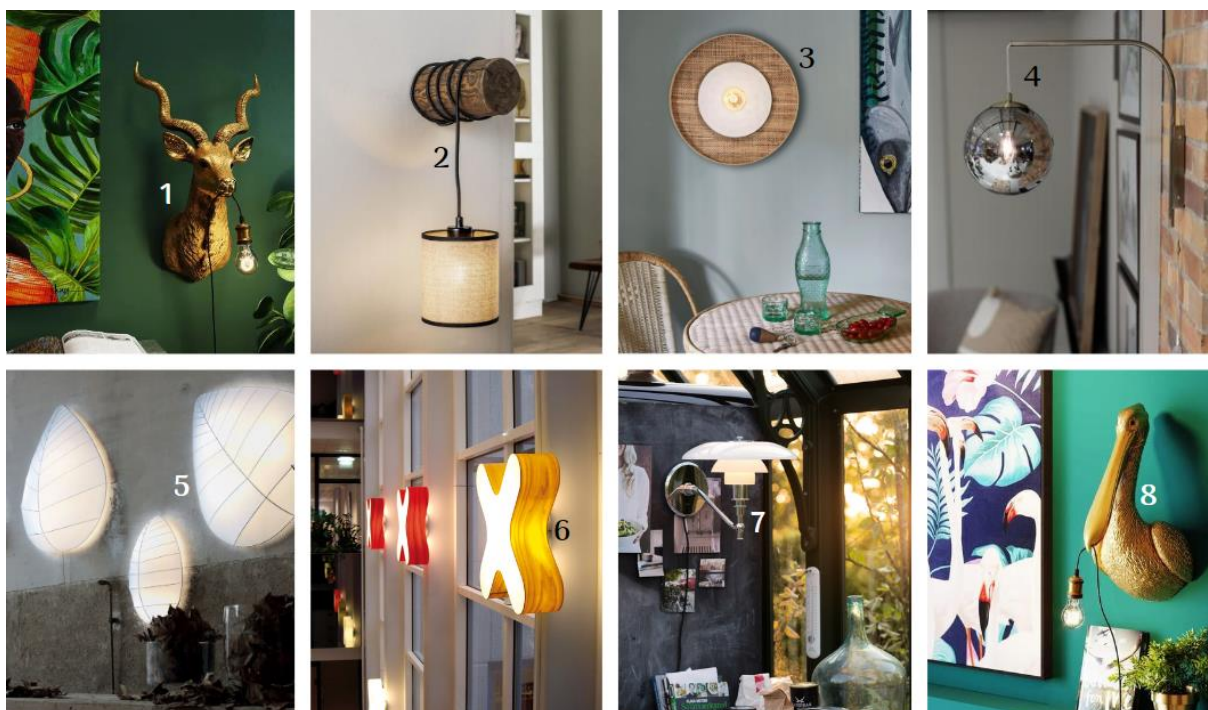
Durch ausgefallenes Design alle Blicke auf die Stehleuchte lenken – das geht mit Lichtideen, die fernab jeglicher Normen für Wohlfühllicht sorgen. Dabei steht die Tierwelt nicht selten Modell: Von bunten Pfauenprints über gefärbte Straußenfedern bis zu vergoldeten Äffchen, die sich am Gestell entlanghangeln, ist die Auswahl beflügelnd. Aber auch cleanere Kontraste wie die Metallic-Bogenleuchte im Pastell-Ambiente werden dem individualistischen Grundgedanken des Mix-&-Match-Trends gerecht.



(1) [Stehleuchte Feather Palm](#) (10014576, Kare) | (2) [Stehleuchte Jantine](#) (10015115, Lucide) | (3) [Stehleuchte Pfau](#) (1573451, Euluna) | (4) [LED-Stehleuchte Theia P](#) (10006581, Marset) | (5) [Stehleuchte Trapez](#) (5517849, Kare) | (6) [LED-Stehleuchte Tobia](#) (5542114, Karman) | (7) [Stehleuchte Extravaganza Chimp](#) (6055803, Lucide) | (8) [Bogenstehleuchte Argentina](#) (10012500, Trio Lighting) | ©Lampenwelt

Wandlampen mit Blickfanggarantie

Wandlampen präsentieren sich als Bereichsbeleuchtung auf Augenhöhe und tragen allein dadurch intensiv zur Gestaltung der Inneneinrichtung bei. Mit warmweißem Licht bringen sie Wohlfühlflair in Lieblingsbereiche der Wohnung – von der Sofaecke bis zum Esstisch. Dabei bildet die Rauchglasleuchte vor der Backsteinwand einen ebenso ansehnlichen Kontrast wie ein Materialmix in der Leuchte selbst – zum Beispiel von rustikalem Holz und filigran gewobenem Textil. Mit einem Schmunzeln präsentieren sich uns vergoldete Tierköpfe, die das Leuchtmittel in Maul oder Schnabel halten. Farbkontraste zur Wand sind das gestalterische i-Tüpfelchen.



(1) [Wandleuchte Animal Goat](#) (10014781, Kare) | (2) [Wandleuchte Freniso](#) (1573632, Euluna) | (3) [Wandleuchte Portinatx](#) (6735141, Market Set) | (4) [Wandleuchte Dione](#) (10014622, Markslöjd) | (5) [Wandleuchte Eden](#) (5542207, Karman) | (6) [LED-Wandleuchte X-Club](#) (6048474, LZF Lamps) | (7) [Wandleuchte PH 3/2](#) (6090123, Louis Poulsen) | (8) [Wandleuchte Animal Spoonbill](#) (10014782, Kare) | ©Lampenwelt

Shops im deutschsprachigen Raum:

www.lampenwelt.de

www.lampenwelt.at

www.lampenwelt.ch

Über Lampenwelt:

Lampenwelt hat sich in 20 Jahren zum größten und erfolgreichsten Online-Pure-Player für Licht und Beleuchtung in Europa entwickelt. Das Unternehmen vertreibt seine Produkte in 18 Ländern über unterschiedliche Domains, darunter international z. B. über lights.co.uk in Großbritannien oder luminaire.fr in Frankreich. Lampenwelt steht für herausragenden Kundenservice, bietet ein

PRESSEMITTEILUNG



Sortiment aus über 400 Marken und mehr als 50.000 Produkten und überzeugt durch hervorragende Delivery Experience. Geschäftskunden unterstützt Lampenwelt zudem durch professionelle Services im Bereich der Lichtplanung. Das Unternehmen ist Teil der LUQOM GROUP, Europas führendem Online-Spezialisten für Leuchten und Smart-Home-Produkte mit mehr als 60 E-Commerce Shops in 27 Ländern.

Pressekontakt:

Tina Ducke

T: 0661-296 962-1168

M: 0175-2445611

presse@lampenwelt.de