



Temperierte Frischluft im Bürokomplex

MNT GRUPPE in Limburg saniert denkmalgeschützte Ordensschreinerei – Airconomy heizt, lüftet und kühlt in einem System

Selters, Oktober 2021. Im neu entstandenen Limburger Stadtviertel Pallottiner Klostergärten hat die Beratungsgesellschaft MNT GRUPPE einen besonderen Gebäudekomplex errichtet. Der neue Firmensitz verbindet moderne Architektur mit historischer Bauweise: Die denkmalgeschützte Schreinerei der Ordensbrüder aus dem Jahr 1897 wurde zu großen Teilen erhalten und mit einem viergeschossigen Neubau verbunden. Für den hohen Luftaustausch in beiden Gebäuden und ein angenehm temperiertes Arbeitsklima sorgt Airconomy von Schütz. Das vielseitige System, das eine Fußbodenheizung mit einer kontrollierten Lüftung kombiniert, konnte dabei flexibel an die unterschiedlichen Bodenhöhen angepasst werden.

Die neue Anschrift der MNT GRUPPE in Limburg erinnert an die Vorgeschichte des Stadtviertels: Die Bruder-Kremer-Straße ist Teil des ehemaligen Pallottiner Klostergeländes. Mit der Restaurierung des Stadtquartiers Klostergärten soll Altes bewahrt und mit Neuem verbunden werden. Die Pallottiner erwarben 1895 das sieben Hektar große Areal für die Neuerrichtung eines deutschen Missionshauses. Im Jahr 2012 starteten die Albert Weil AG und ihre Noll Baugesellschaft Verhandlungen mit dem Verein der Norddeutschen Pallottiner und der Stadt Limburg. 2017 folgte der Satzungsbeschluss für den Bebauungsplan und damit das Baurecht. Auf einer Fläche von rund 35.000 qm entstanden über 50 Wohnungen und 20 Einfamilienhäuser, ein Lebensmittelgeschäft, ein Ärztehaus sowie der neue Limburger Standort der MNT GRUPPE.

Beratungsgruppe MNT unter neuem Dach

Im neuen Bürokomplex legte die MNT GRUPPE die beiden Limburger Standorte zusammen. Denn das Stadtquartier Klostergärten vereint die Nähe zur Innenstadt mit einer guten Anbindung an die Autobahn. Die MNT GRUPPE ist eine unabhängige, überregional tätige Unternehmensgruppe mit internationalem Netzwerk. Seit über 40



Jahren bietet die Kanzlei Leistungen in den Bereichen Wirtschaftsprüfung, Steuerberatung, Rechtsberatung und Unternehmensberatung an. Frankfurt am Main, Montabaur und Wiesbaden sind weitere Standorte.

Der neue, rund 6.600 qm große Firmensitz in Limburg kombiniert zeitgenössische Architektur mit historischer Bauweise: Die MNT GRUPPE ließ die denkmalgeschützte Ordensschreinerei umfassend sanieren und um einen modernen Neubau ergänzen. Beide Gebäude sind über einen Verbindungsgang leicht zu erreichen. Das Bauprojekt wurde nach der Grundsteinlegung im Juli 2016 im Sommer 2017 fertiggestellt. Insgesamt umfasst der Gebäudekomplex 49 Räume bei einer Büro- und Nutzfläche von 3.200 qm sowie 140 Parkplätze.

Besondere Kombination von Alt- und Neubau

Die ehemalige, dreigeschossige Schreinerei der Pallottiner aus dem Jahr 1897 sollte zum größten Teil erhalten bleiben und sich an den bereits sanierten Nachbargebäuden orientieren. Das Limburger Architekturbüro André und Erich Kramm baute das Dachgeschoss mit Gauben aus und ließ den hölzernen Dachstuhl sichtbar. Auch die historische Treppenanlage und die gusseiserne Trägerkonstruktion wurden erhalten. Der Altbau wird von der MNT GRUPPE vorrangig für Besprechungen und Konferenzen genutzt. Der Neubau wiederum wurde als Massivbau mit vier Vollgeschossen geplant. Die helle Fassade aus Beton-Sandwichenelementen sorgt mit ihrer klaren Geometrie für einen Blickfang im neuen Stadtquartier und fügt sich zugleich harmonisch in das historische Ensemble ein. Die Beratungsgesellschaft richtete hier hauptsächlich modern ausgestattete Büros mit insgesamt 140 Arbeitsplätzen ein.

Um den Mitarbeitern und Mandanten der MNT GRUPPE ein jederzeit angenehmes Raumklima zu ermöglichen und den Mindestluftwechsel sicherzustellen, war die Installation einer kontrollierten Gewerbelüftung die beste Wahl. Auch eine Gebäudekühlung im Sommer gehörte zu den Anforderungen. Dabei sollte sich die Heiz- und Klimatechnik flexibel an die unterschiedlichen baulichen Gegebenheiten im Alt- und Neubau anpassen. Der Bauherr entschied sich für das System Airconomy des Raumklimaspezialisten Schütz. Airconomy kombiniert die Funktionen Heizen, Lüften



und Kühlen und erfüllte somit alle Anforderungen des neuen Firmengebäudes. Airconomy setzt sich aus einer Warmwasser-Fußbodenheizung und einem kontrollierten Lüftungssystem mit Wärmerückgewinnung zusammen. Zudem gibt es die Möglichkeit einer bedarfsgerechten Kühlung.

Frische Luft einfach installiert

Die Wahl eines Komplettsystems bot gleich mehrere Vorteile bei der Planung und Installation. Alle Komponenten konnten von Schütz individuell auf die jeweiligen Anforderungen im Bestand sowie im Neubau angepasst werden. „Als Kompletthanbieter konnten wir zum Beispiel flexibel auf die unterschiedlichen Bodenaufbauhöhen reagieren“, erklärt Qamil Hasaj, Projektleiter von Airconomy und zuständig für die Installation des Systems in beiden Teilen des Gebäudekomplexes auf einer Fläche von 2.964 qm. Die Systemkomponenten für Flächenheizung und Luftverteilung fanden während der Ausbauphase unter dem Estrich Platz. So blieb auch die anschließende flexible Raumgestaltung erhalten. Herzstück in jedem Raum ist das Airconomy-Systemmodul, das als Wärmetauscher funktioniert. Nocken auf der Oberseite fixieren die Heizrohre der Fußbodenheizung, während Kegelstümpfe auf der Unterseite einen 800 x 20 mm großen Hohlboden ausbilden, durch den die Zuluft breit gefächert zu den Luftauslässen vor den Fensterflächen strömen kann. Die Lüftungskomponenten werden auf Trittschalldämmung EPS-T 25-2 mit einer Trittschallverbesserung von 29 dB verlegt. Dabei wird die Zuluft bedarfsweise nachgeheizt oder nachgekühlt. Die Geometrie des Systemmoduls sorgt darüber hinaus für ein Schalldämpfungsmaß von 42,6 dB.

„Wir haben die Außenluftvolumenströme nach der zu diesem Zeitpunkt gültigen Norm DIN EN 13779 (IDA3) für Bürogebäude geplant. Insgesamt war eine hohe Luftmenge erforderlich: rund 11.000 m³/h“, so Qamil Hasaj. Das Lüftungssystem mit Wärmerückgewinnung sorgt in allen Büro- und Konferenzräumen der MNT GRUPPE kontinuierlich für frische Luft und führt die verbrauchte, feuchte Raumluft automatisch nach außen ab. So werden Feuchteschäden und Schimmel vermieden. Das Institut für Umwelt-Hygiene des Ruhrgebiets bescheinigt die hygienische Funktionsweise von Airconomy.



Unsichtbare Technik für ein gesundes Arbeitsklima

In jedem Büro kann die Raumtemperatur nach Bedarf individuell eingestellt werden. Denn die Frischluft wird durch die Heiz- und Kühlfunktion von Airconomy auch gleichzeitig temperiert. Die Wärmerückgewinnung sorgt dafür, dass der Wärmebedarf des Gebäudes gering gehalten wird. Das Abluftsystem führt die verbrauchte Luft der Wärmerückgewinnung zu, um die nachströmende Außenluft vorzuwärmen oder abzukühlen. Auch im Sommer herrscht so ein angenehmes Arbeitsklima. „Bei der Planung galt es, eine besonders hohe Kühllast im Altbau zu berücksichtigen. Im Bestand werden ca. 35 KW erreicht, im Neubau sogar ca. 73 KW“, erzählt Qamil Hasaj. Nach dem Prinzip der stillen Kühlung führt Airconomy bei Bedarf gekühltes Wasser durch die Rohrregister im Boden und kühlt die Zuluft automatisch vor.

Schütz integrierte sämtliche technischen Systemkomponenten unsichtbar in die Gebäudekonstruktion. Lediglich zurückhaltend gestaltete Luftauslässe im Bodenbelag lassen auf die effiziente Haustechnik schließen. „Das System Airconomy funktioniert einwandfrei in unserem neuen Bürokomplex“, schlussfolgert Jochen Altbrod, einer der geschäftsführenden Gesellschafter der MNT GRUPPE. „Das Lüftungssystem ist leise und das Raumklima sehr angenehm. Gerade jetzt in Zeiten der Corona-Pandemie ist ein permanenter Luftaustausch notwendig, um das Infektionsrisiko zu senken.“

Mehr Informationen: www.airconomy.net

Zeichen (inkl. Leerzeichen): 7.768

Presse-Kontakte: Sage & Schreibe Public Relations GmbH, Christoph Jutz, Stephan Hanken, Theresa Plank; Thierschstr. 5, 80538 München, T. 089 / 23 888 98-0, F. 089 – 23 888 98-99, E-Mail: c.jutz@sage-schreibe.de; s.hanken@sage-schreibe.de; t.plank@sage-schreibe.de

Die **Schütz GmbH & Co. KGaA** wurde 1958 gegründet. Der Sitz der Unternehmenszentrale befindet sich in Selters im Westerwald (Deutschland). Weltweit verfügt Schütz über 50 Produktionsstandorte mit über 6.000 Mitarbeitern. Mit seinen vier Geschäftsfeldern nimmt Schütz in den jeweiligen Märkten diverse Spitzenpositionen ein. Das Familienunternehmen ist wichtiger Trendsetter und Innovationsgeber.

TECHNISCHES DATENBLATT

Gebäudedaten

Adresse: MNT GRUPPE
MNT Revision und Treuhand GmbH
Bruder-Kremer-Straße 6
65549 Limburg a. d. Lahn

Tel.: 06431 969-200
E-Mail: info@mnt.de
Website: www.mnt.de

Spatenstich: 06.07.2016
Eröffnung: Sommer 2017
Bauzeit: 12 Monate

Grundstücksfläche: 6.600 m²
Büro- und Nutzfläche: 3.200 m²

Anzahl Vollgeschosse: 4 + 3
Anzahl Zimmer: 49 auf 2 Gebäude
Wärme- und Kälteerzeugung: Reversible Wärmepumpen

Daten Airconomy

Installation Airconomy: 01.01.2017 – 24.03.2017
Verlegetfläche Airconomy: 2.964 m²
Luftvolumenstrom: insgesamt ca. 11.000 m³/h: 3.000 m³/h im Altbau, 8.000 m³/h im Neubau
Leistung: im Bestand ca. 35 KW, im Neubau ca. 73 KW

Projektbeteiligte

Bauunternehmen: Bauunternehmung Albert Weil AG
65555 Limburg-Offheim

Architektur: André und Erich Kramm Architekten
65549 Limburg a. d. Lahn

Hersteller Airconomy: Schütz GmbH & Co. KGaA
56242 Selters
www.airconomy.net

FOTOS UND BILDTEXTE

Bild 1

Historie trifft auf Moderne: Die MNT GRUPPE hat in Limburg ein neues Firmengebäude in den ehemaligen Pallottiner Klostergärten errichtet.



Bild 2

Die sanierte Ordensschreinerei mit Baujahr 1897 wird von der MNT GRUPPE vorrangig für Besprechungen und Konferenzen genutzt.

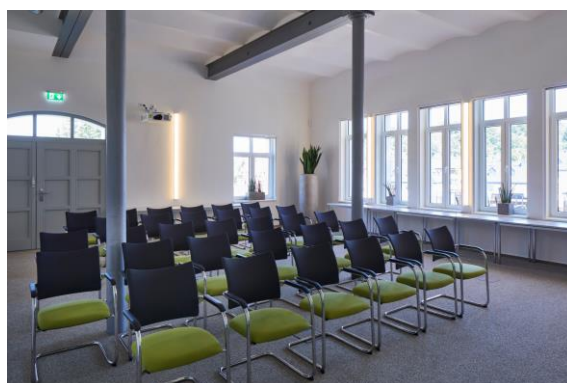
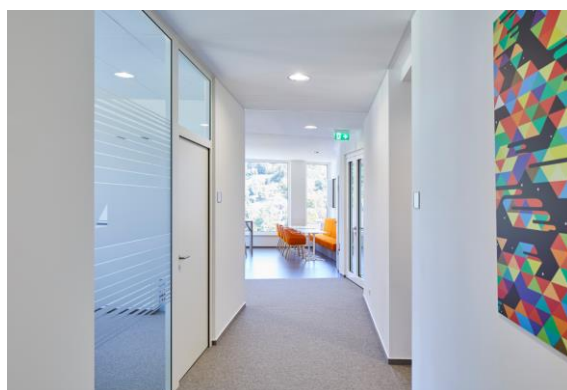


Bild 3

Im Neubau wurden moderne Büros eingerichtet. Für frische Luft und ein angenehmes Arbeitsklima sorgt das Komplettsystem Airconomy.



Bildquelle Motive 1-6:
MNT GRUPPE

Abdruck honorarfrei, um Belegexemplar wird gebeten.

Bild 4

Der hölzerne Dachstuhl der ehemaligen Schreinerei der Pallottiner sollte zum größten Teil erhalten bleiben. Das Limburger Architekturbüro André und Erich Kramm baute das Dachgeschoss zudem mit Gauben aus.



Bild 5

Aus dem 19. Jahrhundert: Die historische Treppenanlage im Altbau der MNT GRUPPE wurde erhalten.



Bildquelle Motive 1-6:
MNT GRUPPE

Abdruck honorarfrei, um Belegexemplar wird gebeten.

Bild 6

In den Meeting Points der MNT GRUPPE sorgt die Kombination von Alt und Neu für eine besondere Atmosphäre.

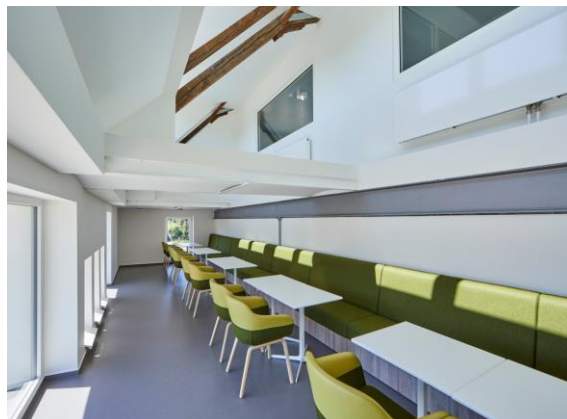


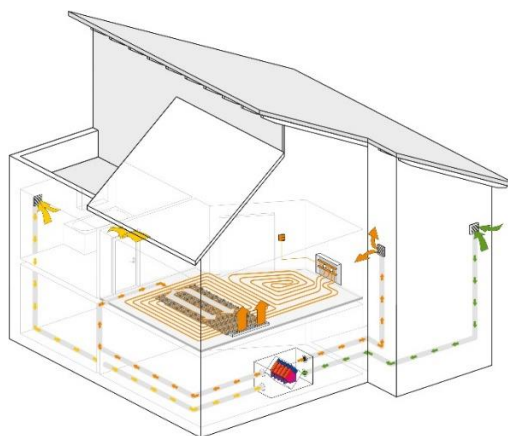
Bild 7

Heizen, Lüften, Kühlen: Das Komplettsystem Airconomy konnte von Schütz individuell auf die jeweiligen Anforderungen in Bestand und Neubau angepasst werden (hier eine beispielhaft verlegte Fläche).



Bild 8

Airconomy kombiniert eine kontrollierte Wohnraumlüftung mit einer Warmwasser-Fußbodenheizung. Herzstück in jedem Raum ist das Airconomy-Systemmodul – die nachströmende Außenluft wird nach Bedarf vorgewärmt oder abgekühlt.



Pläne auf Anfrage!

PRESSEINFORMATION



Bildquelle Motive 1-6: MNT GRUPPE
Bildquelle Motive 7 und 8:
Schütz GmbH & Co. KGaA
Abdruck honorarfrei, um Belegexemplar
wird gebeten.

SCHÜTZ GmbH & Co. KGaA
Schützstr. 12
56242 Selters
www.airconomy.net

Tel.: +49 (0) 26 26 / 77- 1152
Fax: +49 (0) 26 26 / 77- 330
info@airconomy.net

Presseagentur
Sage & Schreibe PR GmbH
Thierschstr. 5
80538 München
Tel. 089 / 23 888 98-0
Fax. 089/ 23 888 98-99
info@sage-schreibe.de