

## **Innovatives Kurkonzept**

Modernste Entwässerungstechnik passt perfekt zum innovativen Kurkonzept im Kurhaus Marienkron am Neusiedlersee

**Pichl bei Wels, Oktober 2022. Das traditionsreiche Kneipp-Kurhaus Marienkron am Neusiedlersee ist umfassend saniert und erweitert worden. Damit einher geht auch die Entwicklung eines neuen, im gesamten deutschen Sprachraum einzigartigen Kurkonzepts mit dem Leitmotiv „Gesundheit beginnt im Darm“. Grundsätzlich bestand bei den Verantwortlichen in Marienkron der Anspruch, den etwas „verstaubten“ Kurbegriff durch ein zeitgemäßes Bild zu ersetzen. Das zeigt sich bereits in der modernen Architektur des Kneipp-Hauses, welches von viel Licht und Naturelementen geprägt ist. Das Schwimmbad mit Sauna-Bereich wurde komplett neu gestaltet. Für eine effiziente Entwässerung am Pool sorgt die Edelstahl-Entwässerungstechnik von Aschl. Die elegante Badrinne SPARin und der Bodenablauf SINKclear sind dank zweiter Dichtebene absolut dicht und schützen den Bodenaufbau.**

Wenn von Wohlbefinden die Rede ist, denken viele an Entspannung, Zufriedenheit, Bewegung oder kalorienarmes Essen. Doch nur wenigen ist bewusst: Der Darm ist das Zentrum des körperlichen Wohlbefindens. Was Mediziner im antiken Griechenland, die heilige Hildegard von Bingen und Pfarrer Sebastian Kneipp bereits wussten, wird in Marienkron mit aktueller Wissenschaft gebündelt: Gesundheit beginnt im Darm. 2019 ist das traditionsreiche Kurhaus im burgenländischen Mönchhof als „Zentrum für Darm und Gesundheit“ neu erwacht. Dieser Fokus ist im gesamten deutschen Sprachraum einzigartig. Mit einem 20 Hektar großen Naturpark, 8.700 m<sup>2</sup> barrierefreier Fläche im Kurhaus, 60 MitarbeiterInnen sowie einer Gästekapazität von 100 Personen zählt Marienkron zu den größten und modernsten Unternehmen der Region. Das Kurhaus

### **1A Edelstahl GmbH**

Geisensheim 6 · A - 4632 Pichl bei Wels  
Tel +43 (0)7247 / 8778 -0 · Fax +43 (0)7247 / 8778 -40

Email: [office@aschl-edelstahl.com](mailto:office@aschl-edelstahl.com) · [www.aschl-edelstahl.com](http://www.aschl-edelstahl.com)

### **Pressestelle**

Sage & Schreibe Public Relations GmbH  
Landwehrstr. 61 · D - 80336 München  
Tel. +49 (0)89 / 23 888-980 · Fax +49 (0)89 / 2388898-99  
Email: [info@sage-schreibe.de](mailto:info@sage-schreibe.de) · [www.sage-schreibe.de](http://www.sage-schreibe.de)

spricht alle Gäste an, die eine Auszeit vom Alltag benötigen oder Impulse für einen gesünderen Lebensstil suchen. „Wenn bei mir Stress und Müdigkeit überhandnehmen, das Bauchgefühl aus den Fugen gerät und erste gesundheitliche Schwächen spürbar werden, deutet das auf einen notwendigen Neustart hin. Genau dort setzen wir an“, erklärt die leitende Kurärztin Dr. Ulrike Göschl. Durch ganzheitliche, individuell abgestimmte Therapieangebote wird Körper und Geist eine Frischzellenkur ermöglicht. Das Resultat ist ein neues Lebensgefühl, geprägt von Balance, Entschleunigung und Achtsamkeit. Seit 1969 tief verwurzelt in der Region Seewinkel am Neusiedlersee und spirituell geprägt vom angrenzenden Kloster Marienkron ist die Wiedereröffnung des Kurhauses ein wichtiger Neubeginn. „Unser Anspruch war es, den etwas verstaubten Kurbegriff neu zu denken und durch ein zeitgemäßes Bild zu ersetzen“, so das Geschäftsführer-Duo Elke Müller und Gunther Farnleitner.

In elf Monaten Bauzeit wurde das Kurhaus Marienkron saniert und erweitert. Die stark angegriffene Bausubstanz des vor rund 50 Jahren eröffneten Hauses machte den Abriss von zwei Dritteln der verbauten Wohnfläche erforderlich. Die Investitionen in den Neubau und die Sanierung des Kurhauses beliefen sich auf 13 Mio. Euro. Die Architektur und Generalplanung übernahm dabei das Zivilingenieurbüro Dipl. Ing. Thell-Baugesellschaft m.b.H. Saniert wurden alle 67 Zimmer sowie der Speisesaal, welcher um eine Schauküche und eine Brotbackstube erweitert wurde. Alle Räume erhalten nun Klimaanlage und auch die Barrierefreiheit wurde massiv verbessert. Im Neubau wiederum befinden sich eine repräsentative Lobby mit Rezeption, Shop und Beratungsbereichen. Auch zusätzliche Therapieräume sowie zwei gemütliche Wartezimmer wurden eingerichtet. Begleitend zum neuen Kurkonzept ist die Architektur geprägt von Reduktion, die den Blick auf das Wesentliche ermöglicht. Alle Räume sind sehr hell und lichtdurchflutet gestaltet. Außerdem wurde gezielt auf Naturmaterialien wie Stein und Lärchenholz gesetzt. In Anlehnung an den spirituellen Charakter des Hauses sind die Gänge zwischen Eingangsbereich, Therapieräumen und Indoor-Pool kreuzförmig angelegt. Für

### **1A Edelstahl GmbH**

Geisensheim 6 · A - 4632 Pichl bei Wels  
Tel +43 (0)7247 / 8778 -0 · Fax +43 (0)7247 / 8778 -40

Email: [office@aschl-edelstahl.com](mailto:office@aschl-edelstahl.com) · [www.aschl-edelstahl.com](http://www.aschl-edelstahl.com)

### **Pressestelle**

Sage & Schreibe Public Relations GmbH  
Landwehrstr. 61 · D - 80336 München  
Tel. +49 (0)89 / 23 888-980 · Fax +49 (0)89 / 2388898-99  
Email: [info@sage-schreibe.de](mailto:info@sage-schreibe.de) · [www.sage-schreibe.de](http://www.sage-schreibe.de)

ökologische Nachhaltigkeit sorgt die Einbindung alternativer Energiesysteme, wie eine Photovoltaikanlage sowie eine Wärmerückgewinnung über die gesamte Heiz- und Kühlleistung.

Ebenfalls neu ist die Saunalandschaft mit Schwimmbad, welches einen Ausblick in den weitläufigen Kurpark bietet. Dort sorgt effiziente Entwässerungstechnik für trockene und rutschfeste Böden. Grundsätzlich sollten die Bodenabläufe und -rinnen beständig gegen Chlorwasser sein und sich optimal an den Poolbereich anpassen. Außerdem war eine langlebige Technik gefragt, die absolut dicht ist und den Bodenaufbau schützt. Die Wahl fiel auf die patentierte Badrinne SPARin von Aschl (1A Edelstahl GmbH). Insgesamt installierte die GWT Gesellschaft für Wassertechnik Schwimmbad und Therme GmbH knapp 40 Meter SPARin Rinnen sowie 4 Sanitärabläufe SINKclear in der Midi-Variante. Die Bodenabläufe sind ausgestattet mit Rinnenanschlüssen und leiten das anfallende Oberflächenwasser gezielt ab. Alle Komponenten sind komplett aus dem Werkstoff Edelstahl V4A gefertigt und somit korrosionsfrei und chlorbeständig. „Die Badrinne SPARin konnte mit Sonderlängen optimal an die Abmessungen des Pools angepasst werden“, berichtet Aschl-Vertriebsleiter Mario Kokot. Mittels höhenverstellbarer Stellschrauben ließen sich Rinne und Bodenablauf millimetergenau an den Fliesenboden angleichen.

Die SPARin kann im Vergleich zu einer einfachen Schlitzrinne das dreifache Volumen an Wasser fassen. Das integrierte Rinnengefälle und die V-Kantung unterstützen die schnelle Wasser- und Schmutzabfuhr – trotz der schmalen Einlassbreite von 8 mm. Die Aschl-Entwässerungstechnik ist zudem absolut dicht: Die SPARin besitzt integrierte Drainagelöcher im Flanschbereich, die die Dünnbettabdichtung entwässern. So kann sich keine Staunässe bilden. Die SPARin und der zweiteilige Bodenablauf SINKclear Midi sind mit einem umlaufenden Klebeflansch ausgestattet, der sicher gegen eindringende Feuchtigkeit abdichtet. Dadurch werden Fugen- und Fliesenbett nachhaltig geschützt und Bauschäden vermieden.

### **1A Edelstahl GmbH**

Geisensheim 6 · A - 4632 Pichl bei Wels  
Tel +43 (0)7247 / 8778 -0 · Fax +43 (0)7247 / 8778 -40

Email: [office@aschl-edelstahl.com](mailto:office@aschl-edelstahl.com) · [www.aschl-edelstahl.com](http://www.aschl-edelstahl.com)

### **Pressestelle**

Sage & Schreibe Public Relations GmbH  
Landwehrstr. 61 · D - 80336 München  
Tel. +49 (0)89 / 23 888-980 · Fax +49 (0)89 / 2388898-99  
Email: [info@sage-schreibe.de](mailto:info@sage-schreibe.de) · [www.sage-schreibe.de](http://www.sage-schreibe.de)

Die Entwässerungstechnik ist selbstverständlich barrierefrei und barfußbegehrbar. Die SPARin integriert sich dank ihrer schmalen Bauweise unauffällig in den Wellnessbereich. Auch die Reinigung ist kein Problem: Rinne und Bodenablauf besitzen eine sogenannte tottraumfreie Bauweise. Das bedeutet, dass es keine Ecken und Hohlräume gibt, wo sich Schmutzreste ansammeln könnten. „Der Bodenablauf SINKclear ist mit einem herausnehmbaren Schmutzfangkorb aus Edelstahl ausgestattet. So wird optimale Hygiene gewährleistet“, erklärt Mario Kokot. „Feststoffe und Schmutz werden dort kontrolliert gesammelt und können einfach entsorgt werden.“ Insgesamt trägt die Entwässerungstechnik von Aschl zum nachhaltigen Baukonzept in Marienkron bei und ist ein Teil der einzigartigen Ausrichtung des Kurhauses als „Zentrum für Darm und Gesundheit“.

**ENDE**

### Über ASCHL

Vom Ein-Mann-Betrieb zum führenden Spezialisten für anspruchsvolle Edelstahl-Entwässerungs- & Rohrleitungstechnik in Europa. Seit der Gründung durch CEO Ing. Roman Aschl im Jahr 1994 ist die Marke ASCHL beständig gewachsen. Bekannt geworden durch Innovationen, wie der Badrinne SPARin und der Parkdeckrinne SECURIN, hat ASCHL in einer Nische die internationalen Märkte konsequent erobert. 17 Patente und sechs eigenständige Markenmeldungen unterstreichen die permanente Innovationsfähigkeit von ASCHL.

### 1A Edelstahl GmbH

Geisensheim 6 · A - 4632 Pichl bei Wels  
Tel +43 (0)7247 / 8778 -0 · Fax +43 (0)7247 / 8778 -40

Email: [office@aschl-edelstahl.com](mailto:office@aschl-edelstahl.com) · [www.aschl-edelstahl.com](http://www.aschl-edelstahl.com)

### Pressestelle

Sage & Schreibe Public Relations GmbH  
Landwehrstr. 61 · D - 80336 München  
Tel. +49 (0)89 / 23 888-980 · Fax +49 (0)89 / 2388898-99  
Email: [info@sage-schreibe.de](mailto:info@sage-schreibe.de) · [www.sage-schreibe.de](http://www.sage-schreibe.de)

## Projektdaten Referenzreportage Kurhaus Marienkron

### I. Gebäudedaten

Objekt:	Kurhaus Marienkron Birkenallee 2 A - 7123 Mönchhof <a href="http://www.marienkron.at">www.marienkron.at</a>
Gründung des Kurhauses:	1969
Wiedereröffnung nach Umbau:	Mai 2019
Bauzeit Um- und Neubau:	11 Monate
Investitionssumme:	13,5 Mio. Euro
Anzahl MitarbeiterInnen:	60
Zimmer:	67 (davon 8 Suiten) auf 3 Etagen
Gästekapazität:	100
Fläche Kurhaus (barrierefrei):	8.700 m <sup>2</sup>
Kurpark:	20 Hektar
Bauträger:	PORR AG A - 1100 Wien <a href="https://porr.at/">https://porr.at/</a>
Architektur und Generalplanung:	Dipl. Ing. Thell-Baugesellschaft m.b.H. A - 7132 Frauenkirchen
Installation:	GWT Gesellschaft für Wassertechnik Schwimmbad und Therme GmbH A - 2601 Sollenau <a href="http://www.gwt.at">www.gwt.at</a>
	Pinetz Erich Ing. GmbH A - 7132 Frauenkirchen
Hersteller Entwässerungstechnik:	ASCHL (1A Edelstahl GmbH) <a href="http://www.aschl-edelstahl.com">www.aschl-edelstahl.com</a>
Eingesetzte Produkte:	knapp 40 Meter SPArin, inkl. 4 Sanitärabläufe SINKclear Midi DN 100 senkrecht mit Rinnenanschlüssen
Weitere eingesetzte Produkte:	1 Kastenwanne 500x1000 mm, 1 Bodenablauf Eurosink Junior Slimline DN70 waagrecht

#### 1A Edelstahl GmbH

Geisensheim 6 · A - 4632 Pichl bei Wels  
Tel +43 (0)7247 / 8778 -0 · Fax +43 (0)7247 / 8778 -40

Email: [office@aschl-edelstahl.com](mailto:office@aschl-edelstahl.com) · [www.aschl-edelstahl.com](http://www.aschl-edelstahl.com)

#### Pressestelle

Sage & Schreibe Public Relations GmbH  
Landwehrstr. 61 · D - 80336 München  
Tel. +49 (0)89 / 23 888-980 · Fax +49 (0)89 / 2388898-99  
Email: [info@sage-schreibe.de](mailto:info@sage-schreibe.de) · [www.sage-schreibe.de](http://www.sage-schreibe.de)

## II. Technische Daten zur Entwässerungstechnik von ASCHL

### Badrinne SPArin

- komplett aus rostfreiem Edelstahl V4A, Materialstärke: 1,5 mm
- integriertes Rinnengefälle und V-Kantung sichern die schnelle Wasser- und Schmutzabfuhr – auch bei wenig Wasser
- Entwässerung der oberen Dichtebene: Im Bodenaufbau kann sich keine Stau- oder Sickernässe mehr bilden. Eine deutlich längere Haltbarkeit des Fugen- und Fliesenbettes wird gewährleistet
- randlos, barrierefrei, barfuß begehbar
- die enorme Stabilität der Einheit von Flansch und Rinnenkörper sorgen für einen leichten und sehr exakten Einbau

#### Weitere technische Daten der SPArin:

- variabler Einstellbereich zum Aufständern
- mit Klebeflansch und Ablaufstutzen DN40 waagrecht
- inkl. Verbindungsmuffe
- Wassereinflaufbreite: 8 mm, Rinnenbreite: 91 mm, Rinnentiefe: 70 mm
- Wassereinflauflänge: 1.000 bis 6.000 mm
- Verlängerungselement bis 12.000 mm

### Bodenablauf SINKclear MIDI

- zweiteiliger Bodenablauf
- Oberteil mittels Justierschrauben höhenverstellbar
- drehbar und um 10° neigbar
- mit oder ohne Rinnenanschluss (bis zu 4 Anschlüsse möglich)
- in den Varianten Standard, Klebeflansch unten oder oben und Pressflansch unten oder oben
- Wassereinflauf: 150 x 150 mm
- herausnehmbarer Geruchsverschluss
- Ablaufleistung 1,25 l/sec

#### 1A Edelstahl GmbH

Geisensheim 6 · A - 4632 Pichl bei Wels  
Tel +43 (0)7247 / 8778 -0 · Fax +43 (0)7247 / 8778 -40

Email: office@aschl-edelstahl.com · www.aschl-edelstahl.com

#### Pressestelle

Sage & Schreibe Public Relations GmbH  
Landwehrstr. 61 · D - 80336 München  
Tel. +49 (0)89 / 23 888-980 · Fax +49 (0)89 / 2388898-99  
Email: info@sage-schreibe.de · www.sage-schreibe.de

**Bildlegenden: Reportage Kurhaus Marienkron – 1/3**



**Motiv 1:**

Reduktion auf das Wesentliche, Natur, Licht und Ruhe: Das sind die Bausteine, die das neue architektonische Konzept von Marienkron prägen.



**Motiv 2:**

In Anlehnung an den spirituellen Charakter des Hauses sind die Gänge im Kurhaus Marienkron kreuzförmig angelegt und lichtdurchflutet gestaltet.



**Motiv 3:**

Zentrum für Darm und Gesundheit: Das Kurhaus Marienkron möchte den „verstaubten“ Kurbegriff durch ein zeitgemäßes Bild ersetzen.

**Bildquelle:** ASCHL (eine Marke der 1A Edelstahl GmbH)  
Abdruck honorarfrei bitte unter Quellenangabe.

**1A Edelstahl GmbH**

Geisensheim 6 · A - 4632 Pichl bei Wels  
Tel +43 (0)7247 / 8778 -0 · Fax +43 (0)7247 / 8778 -40

Email: [office@aschl-edelstahl.com](mailto:office@aschl-edelstahl.com) · [www.aschl-edelstahl.com](http://www.aschl-edelstahl.com)

**Pressestelle**

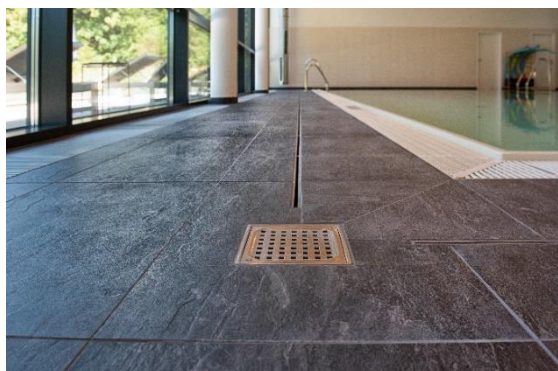
Sage & Schreibe Public Relations GmbH  
Landwehrstr. 61 · D - 80336 München  
Tel. +49 (0)89 / 23 888-980 · Fax +49 (0)89 / 2388898-99  
Email: [info@sage-schreibe.de](mailto:info@sage-schreibe.de) · [www.sage-schreibe.de](http://www.sage-schreibe.de)

**Bildlegenden: Reportage Kurhaus Marienkron – 2/3**



**Motiv 4:**

Bei der Gestaltung des Erweiterungsbaus, wie hier im Schwimmbad, wurde gezielt auf Naturmaterialien wie Stein und Lärchenholz gesetzt.



**Motiv 5:**

Am Pool wird mittels eleganter SPARin Badrinnen und SINKclear Abläufen mit zweiter Dichtebene und hoher Ablaufleistung entwässert.



**Motiv 6:**

Trotz der schmalen Einlassbreite von 8 mm sorgen ein integriertes Rinnengefälle und die V-Kantung der SPARin für eine schnelle Wasserabfuhr.

**Bildquelle:** ASCHL (eine Marke der 1A Edelstahl GmbH).  
Abdruck honorarfrei bitte unter Quellenangabe.

**1A Edelstahl GmbH**

Geisensheim 6 · A - 4632 Pichl bei Wels  
Tel +43 (0)7247 / 8778 -0 · Fax +43 (0)7247 / 8778 -40

Email: [office@aschl-edelstahl.com](mailto:office@aschl-edelstahl.com) · [www.aschl-edelstahl.com](http://www.aschl-edelstahl.com)

**Pressestelle**

Sage & Schreibe Public Relations GmbH  
Landwehrstr. 61 · D - 80336 München  
Tel. +49 (0)89 / 23 888-980 · Fax +49 (0)89 / 2388898-99  
Email: [info@sage-schreibe.de](mailto:info@sage-schreibe.de) · [www.sage-schreibe.de](http://www.sage-schreibe.de)



**Bildlegenden: Reportage Kurhaus Marienkron – 3/3**



**Motiv 7:**

Die Badrinne SPARin und der Bodenablauf SINKclear Midi konnten individuell an die Abmessungen des Pools angepasst werden. Dank der dichten Bauweise mit Klebeflansch wird der Boden vor Feuchtigkeitsschäden geschützt.



**Motiv 8:**

Die patentierte Badrinne SPARin von Aschl besitzt integrierte Drainagelöcher, die Sickerwasser, das sich auf der Dünnbettabdichtung befindet, sicher in das Rinnensystem abführen. Dadurch wird die obere Dichtebene entwässert und es kann sich keine Staunässe mehr bilden.

**Bildquelle:** ASCHL (eine Marke der 1A Edelstahl GmbH)  
Abdruck honorarfrei bitte unter Quellenangabe.

**1A Edelstahl GmbH**

Geisensheim 6 · A - 4632 Pichl bei Wels  
Tel +43 (0)7247 / 8778 -0 · Fax +43 (0)7247 / 8778 -40

Email: [office@aschl-edelstahl.com](mailto:office@aschl-edelstahl.com) · [www.aschl-edelstahl.com](http://www.aschl-edelstahl.com)

**Pressestelle**

Sage & Schreibe Public Relations GmbH  
Landwehrstr. 61 · D - 80336 München  
Tel. +49 (0)89 / 23 888-980 · Fax +49 (0)89 / 2388898-99  
Email: [info@sage-schreibe.de](mailto:info@sage-schreibe.de) · [www.sage-schreibe.de](http://www.sage-schreibe.de)