



Verkehrsunfallstatistik 2022

PHK Alexander Huber



POLIZEIINSPEKTION
DELMENHORST/
OLDENBURG-LAND/
WESERMARSCH

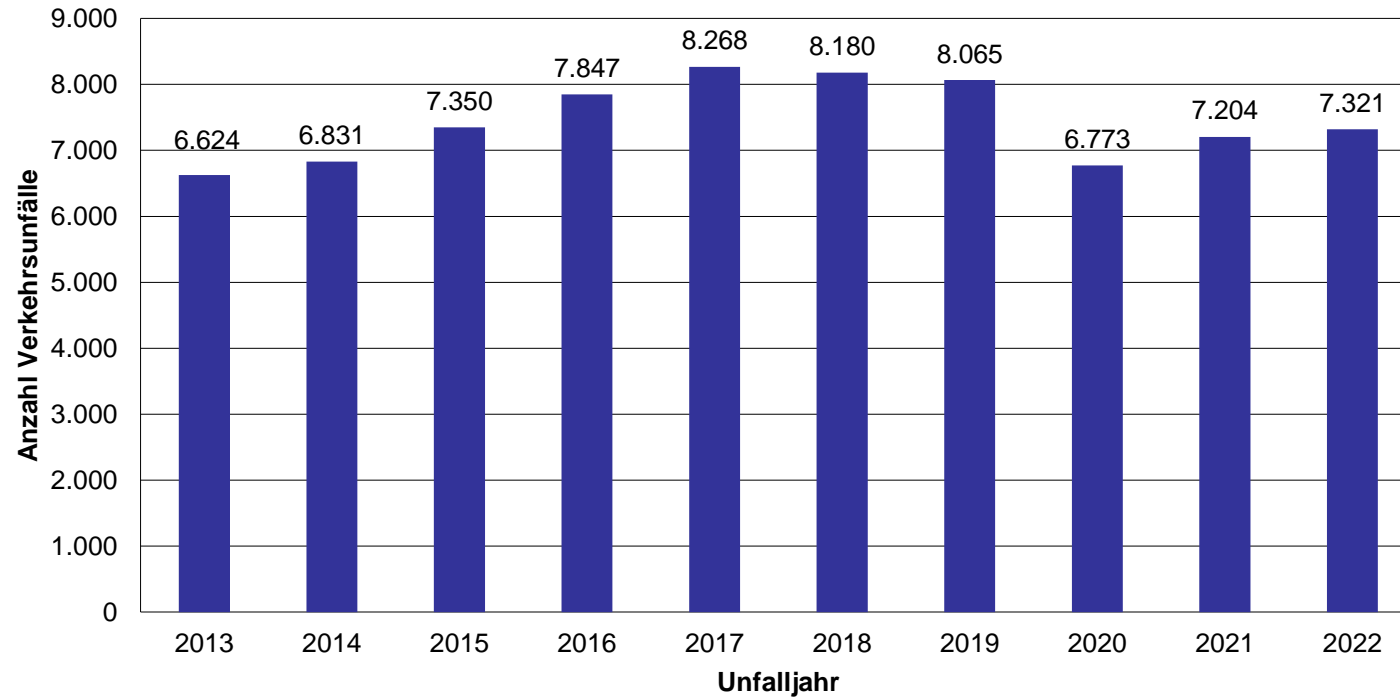
Verkehrsunfallzahlen
der gesamten

**Polizeiinspektion Delmenhorst/
Oldenburg-Land/Wesermarsch**

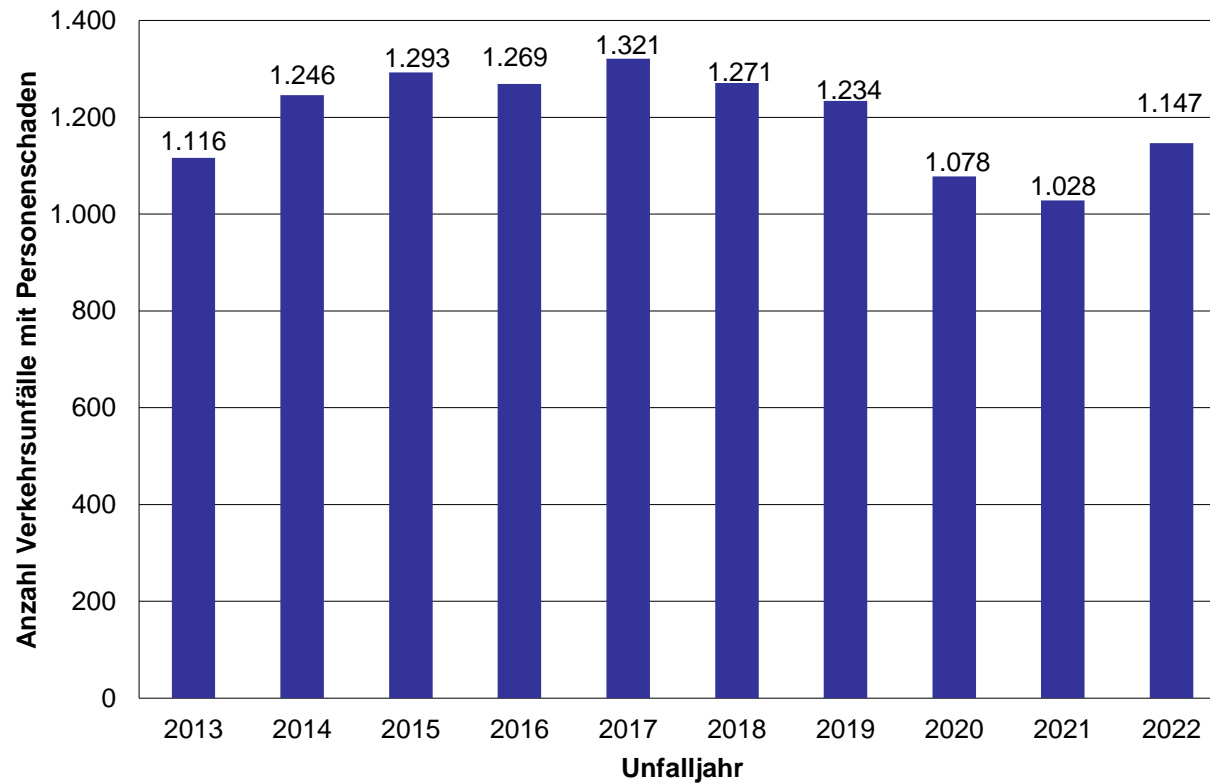
2022



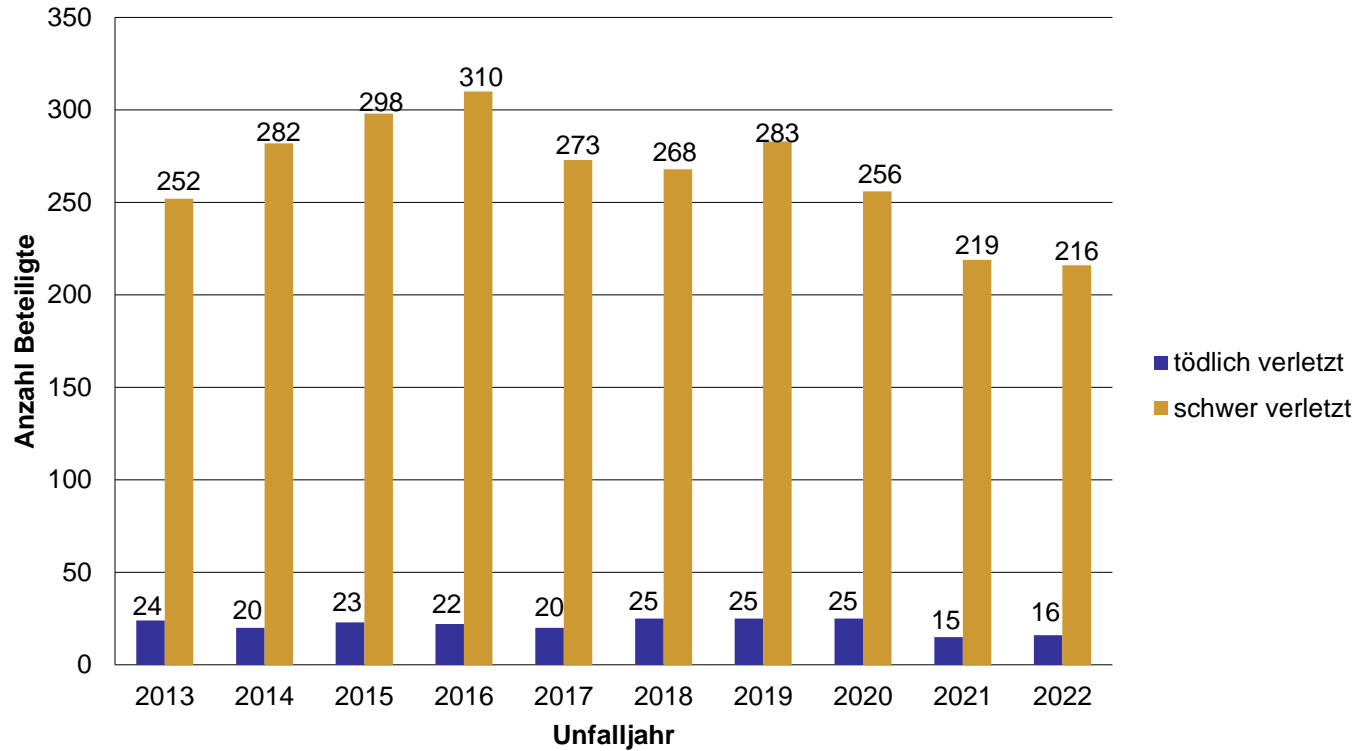
Gesamtanzahl der Verkehrsunfälle



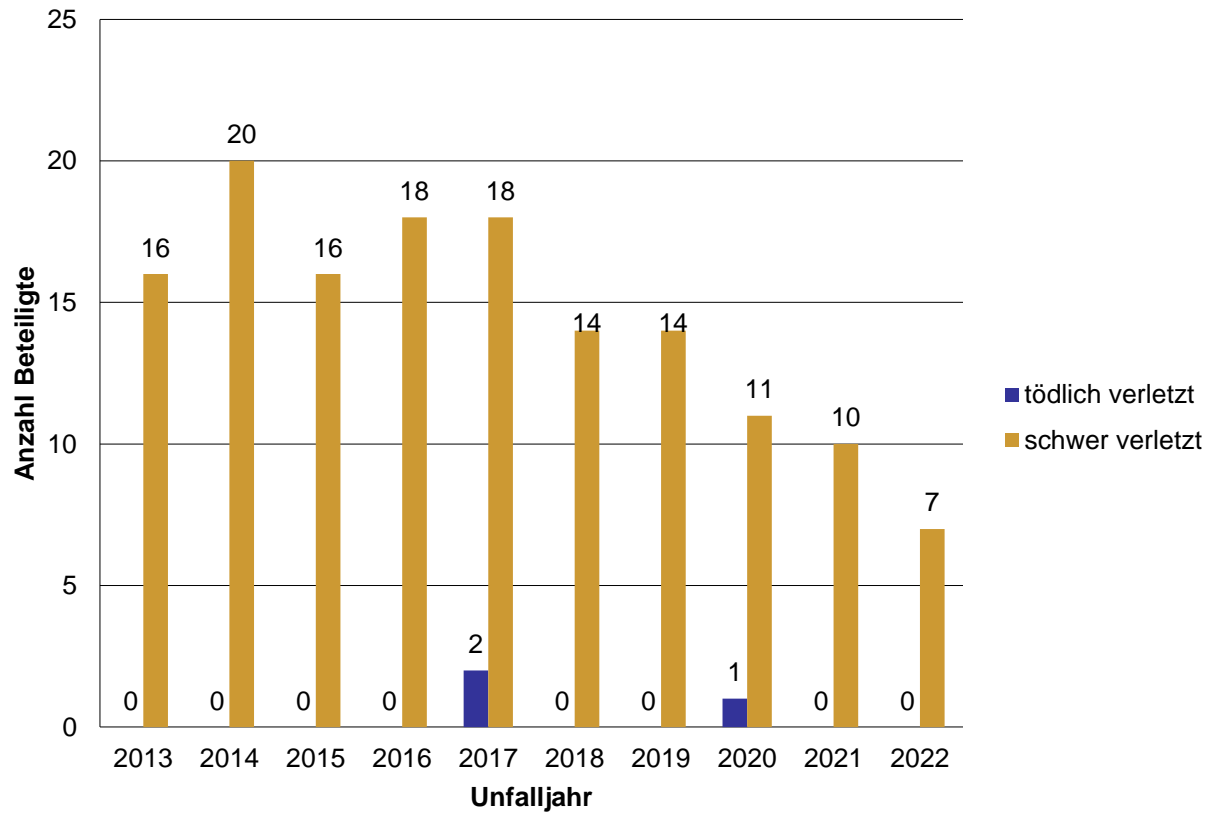
Verkehrsunfälle mit verletzten Personen



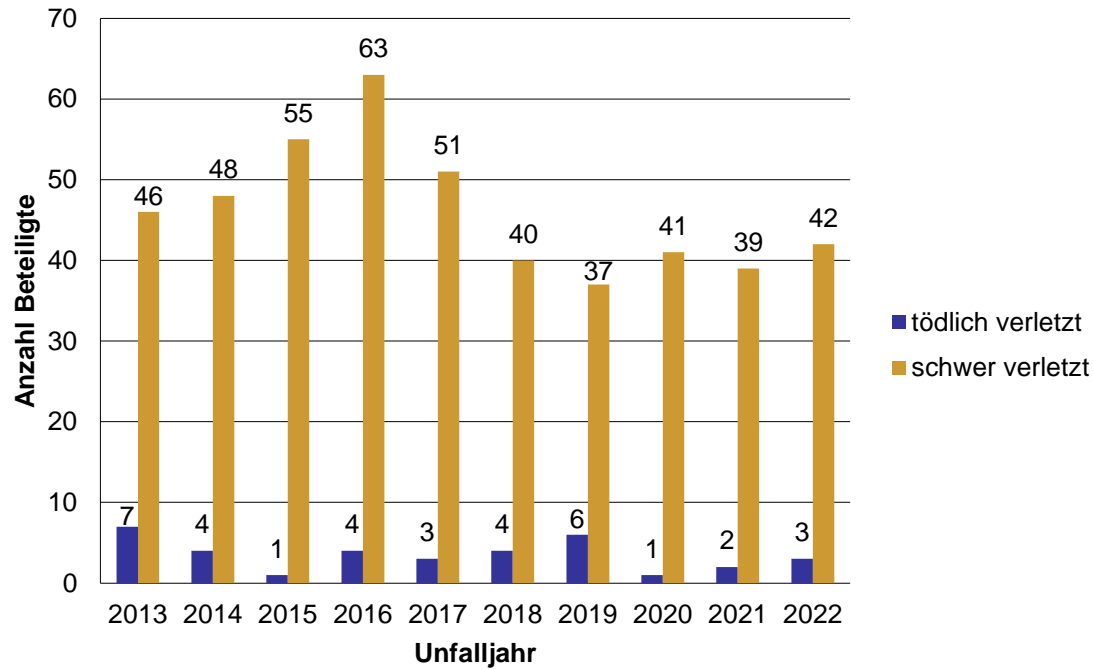
Getötete und schwer verletzte Personen



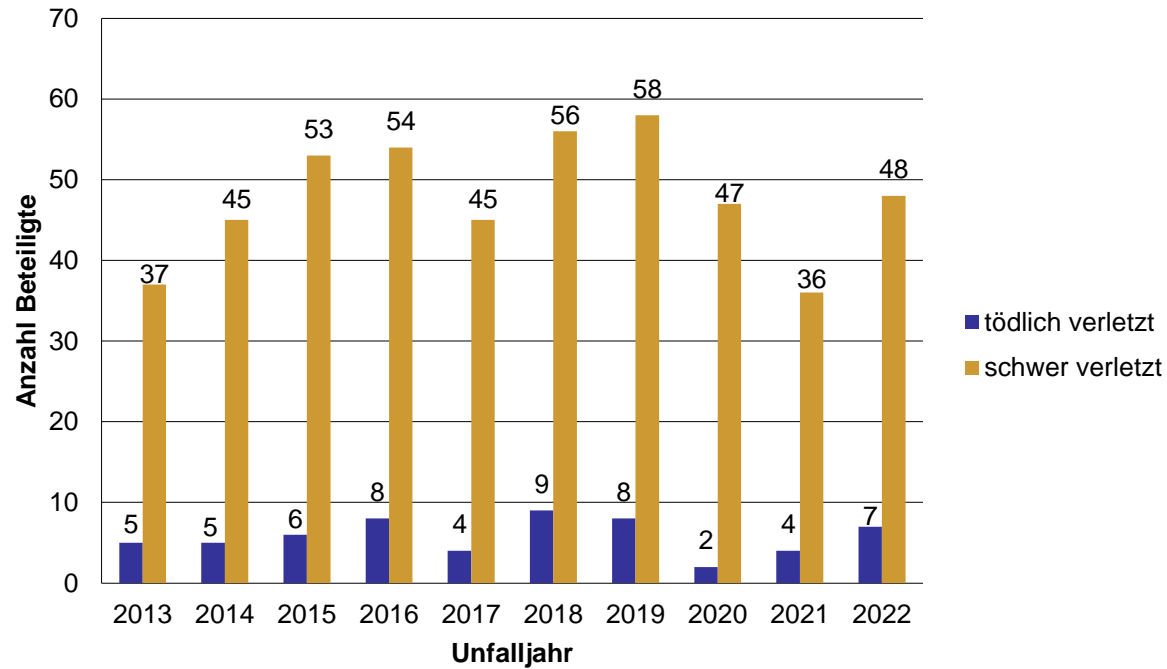
Getötete und schwer verletzte Kinder



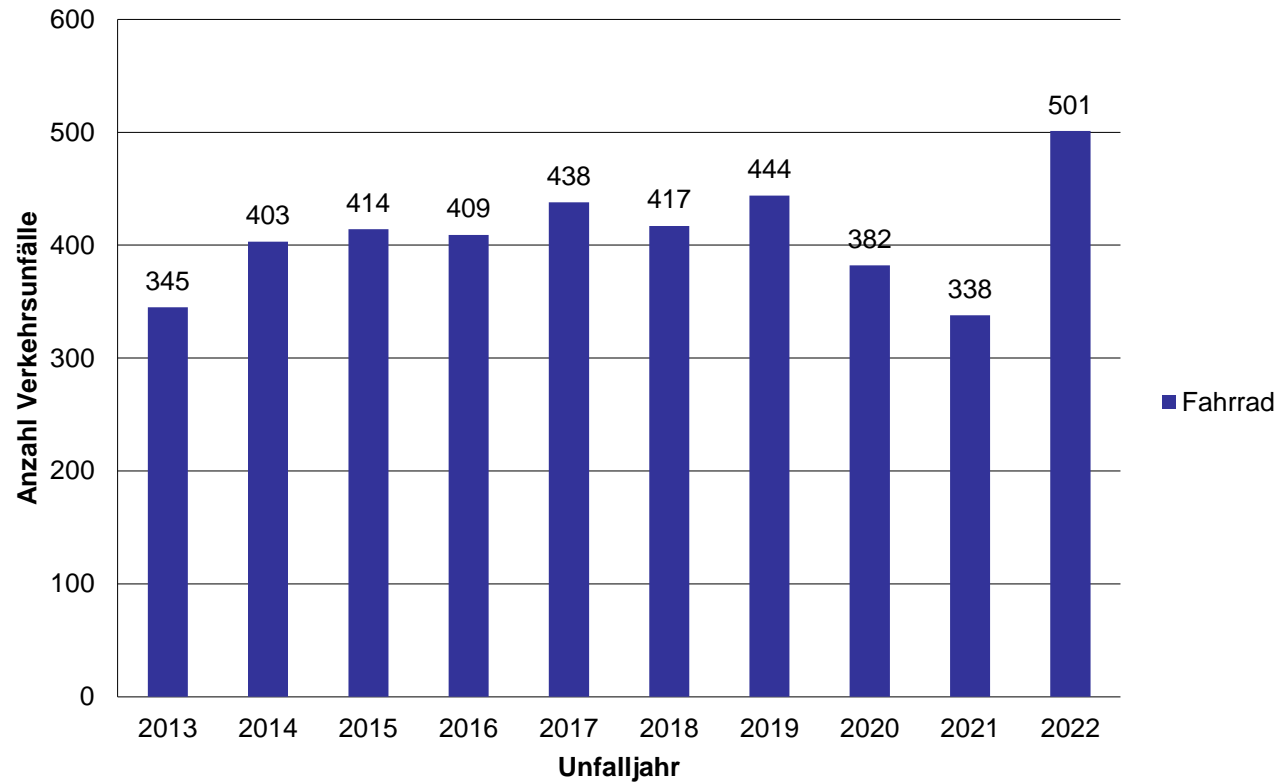
Getötete und schwer verletzte Personen der Risikogruppe „Junge Fahrer“



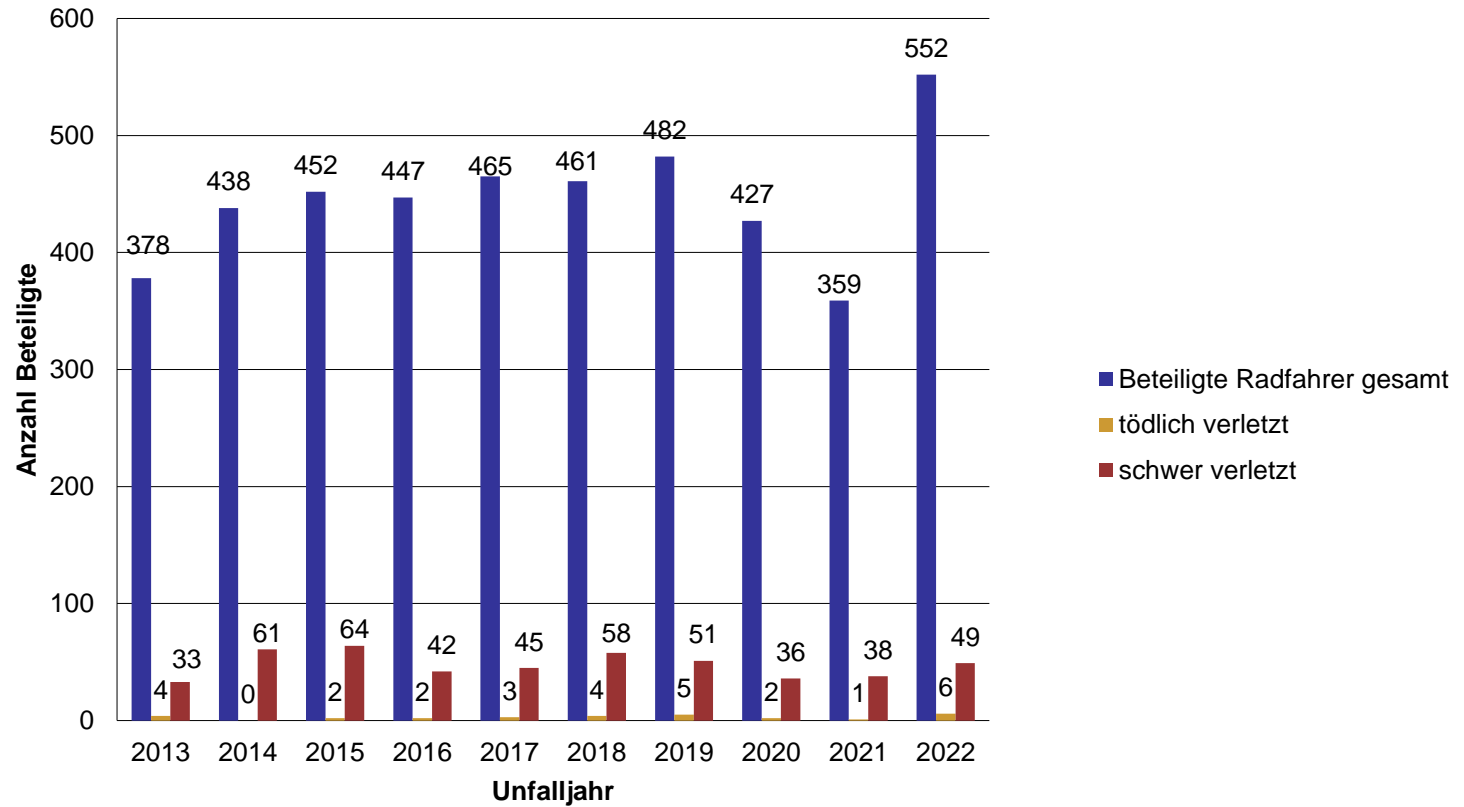
Getötete und schwer verletzte Senioren



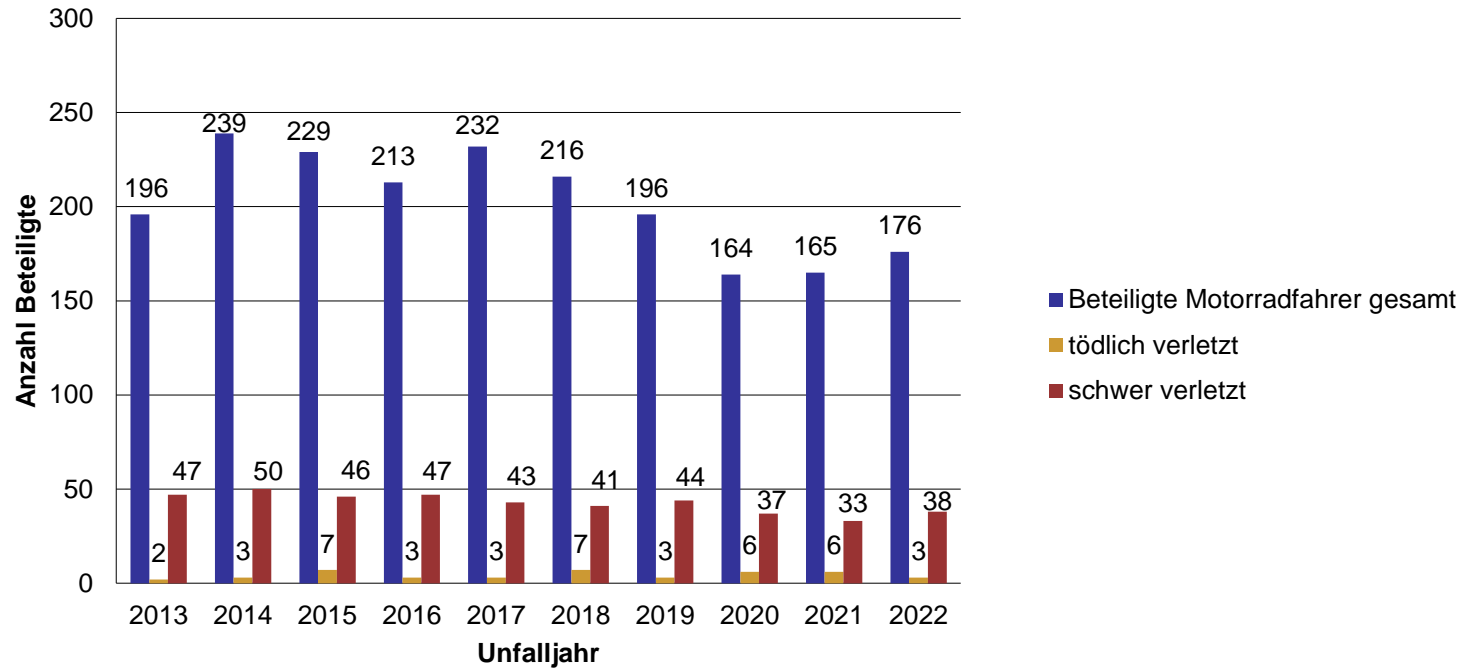
Gesamtzahl der Verkehrsunfälle mit Radfahrern



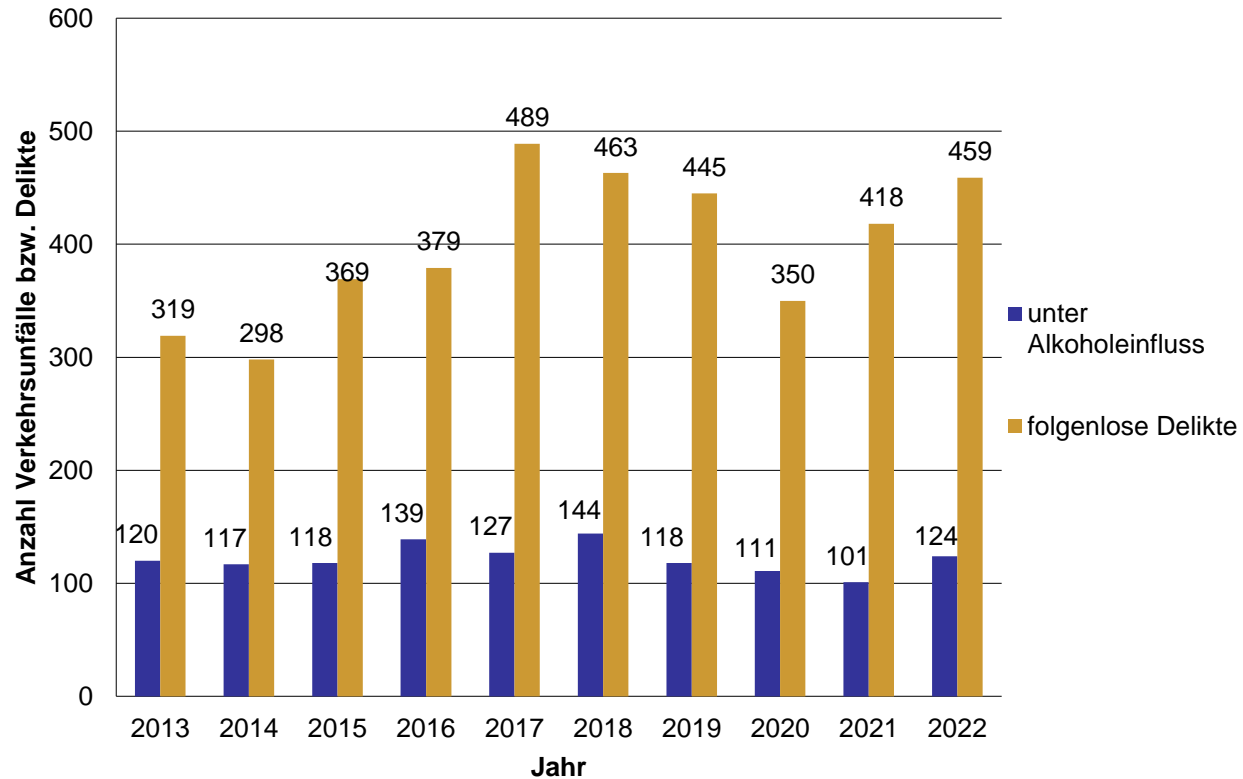
Getötete und schwer verletzte Radfahrer



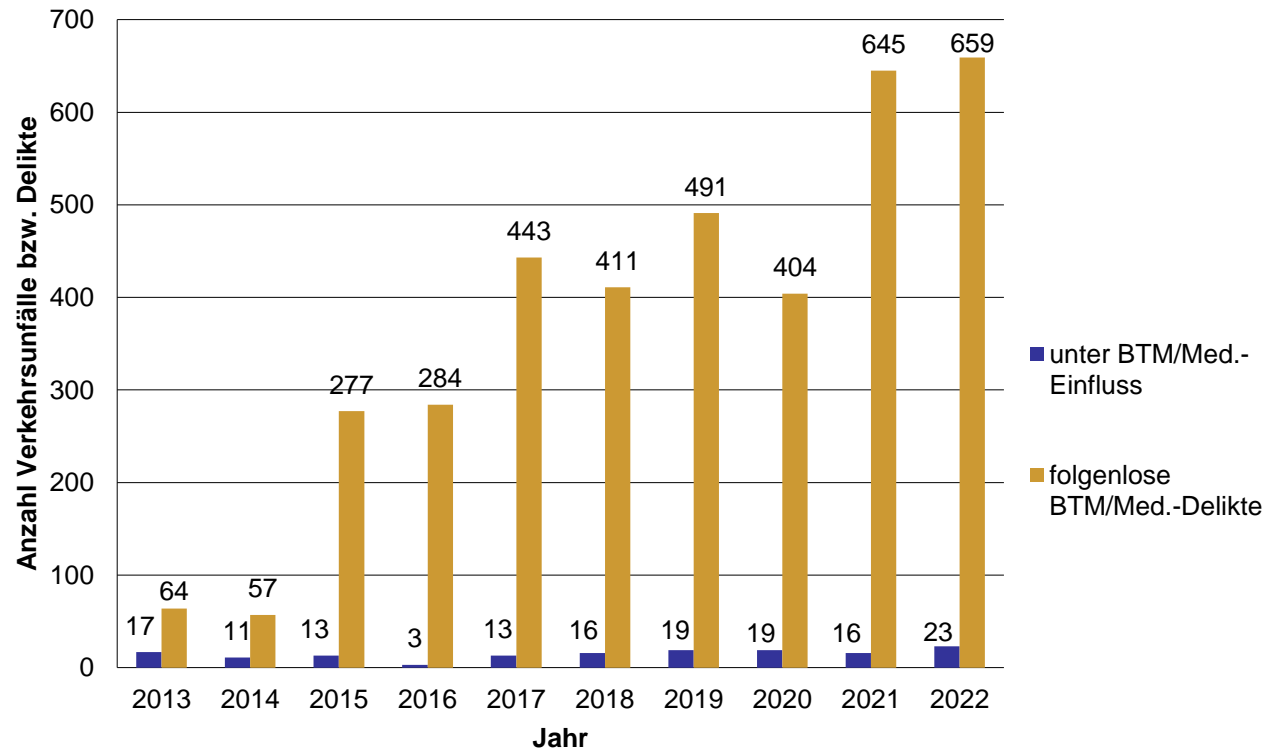
Getötete und schwer verletzte Motorradfahrer



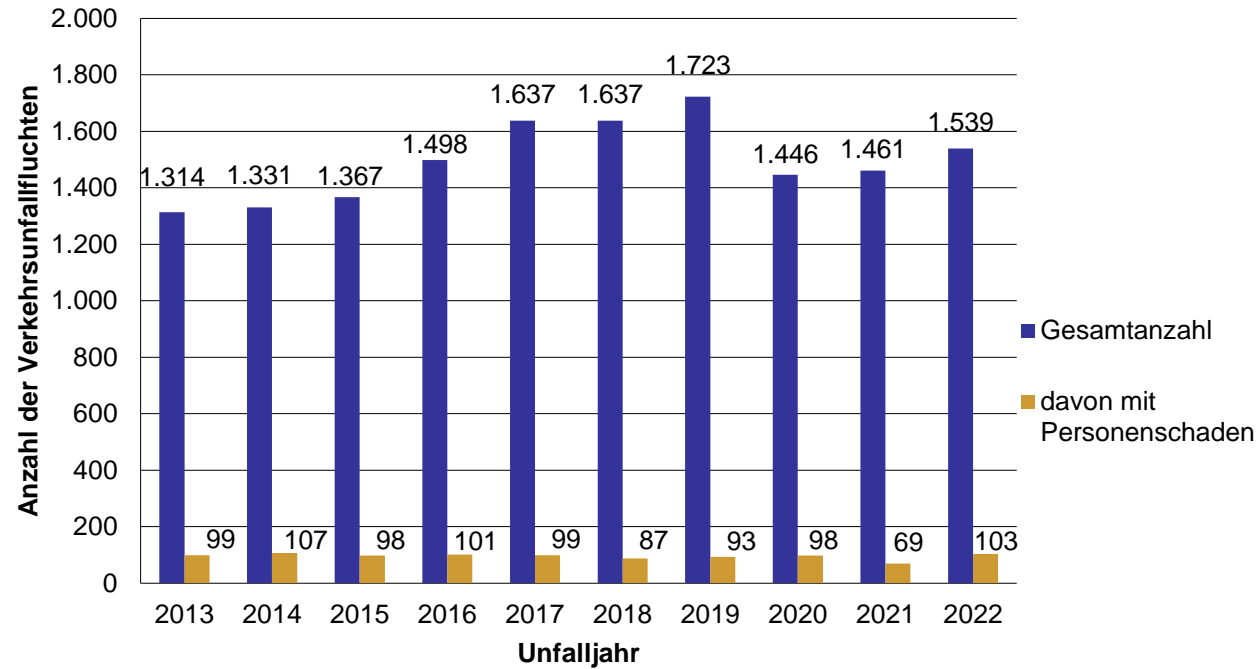
Verkehrsunfälle mit alkoholbedingter Beeinflussung



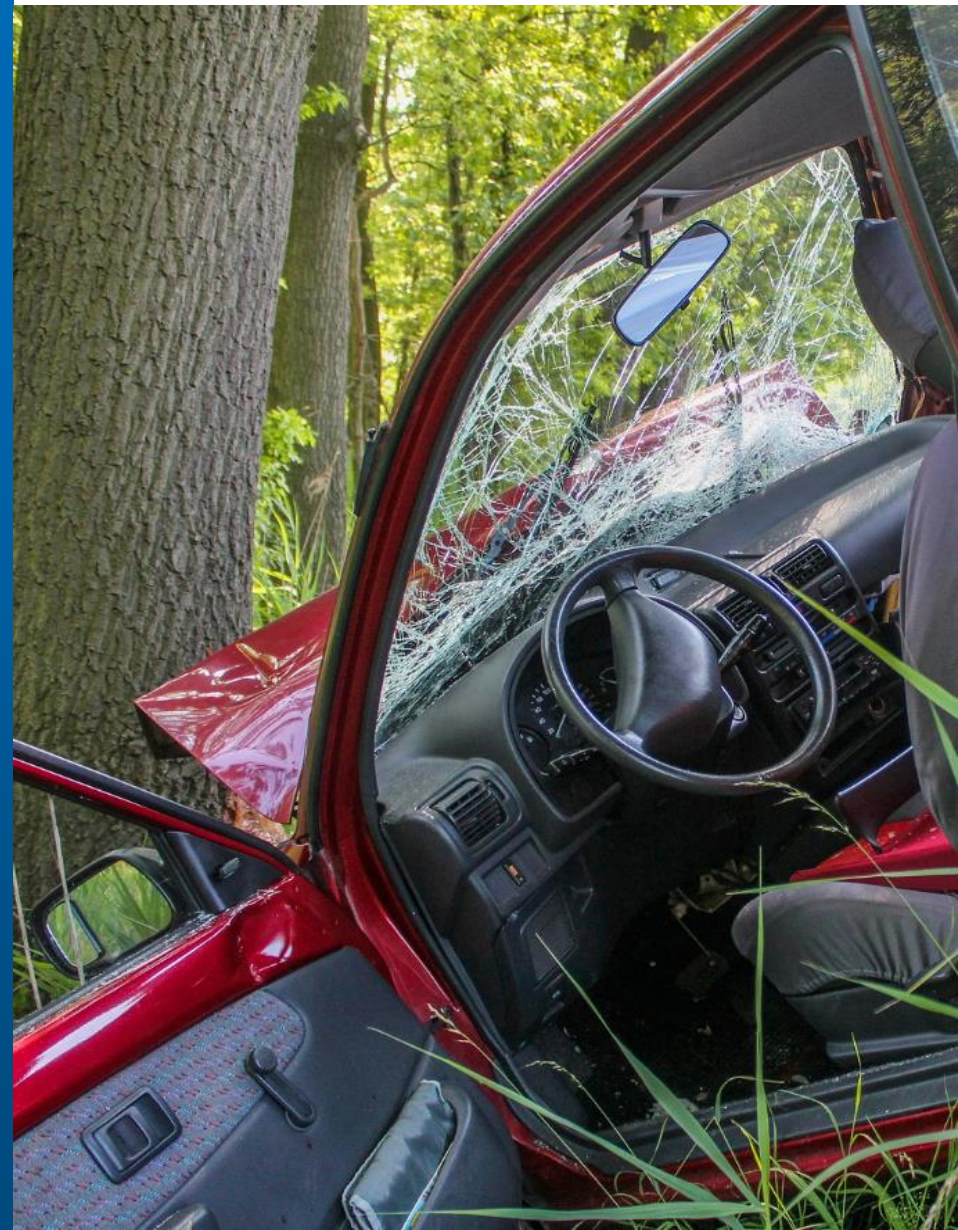
Verkehrsunfälle mit drogen- oder medikamentenbedingter Beeinflussung



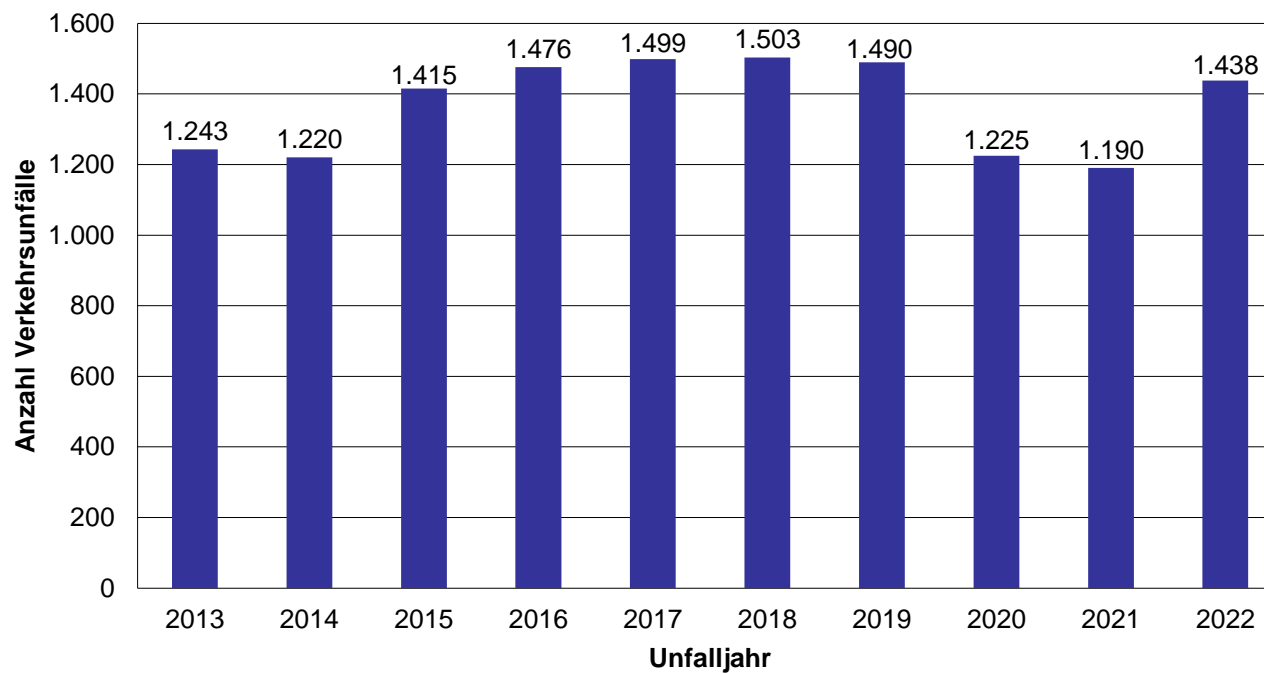
Unerlaubtes Entfernen vom Unfallort



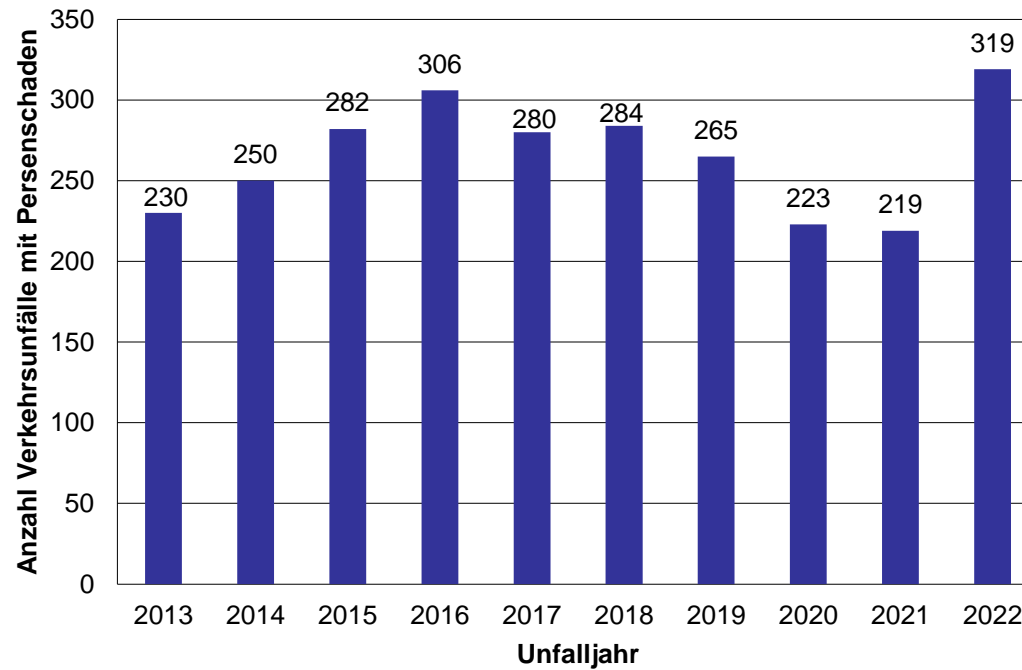
Verkehrsunfallzahlen der
Stadt Delmenhorst



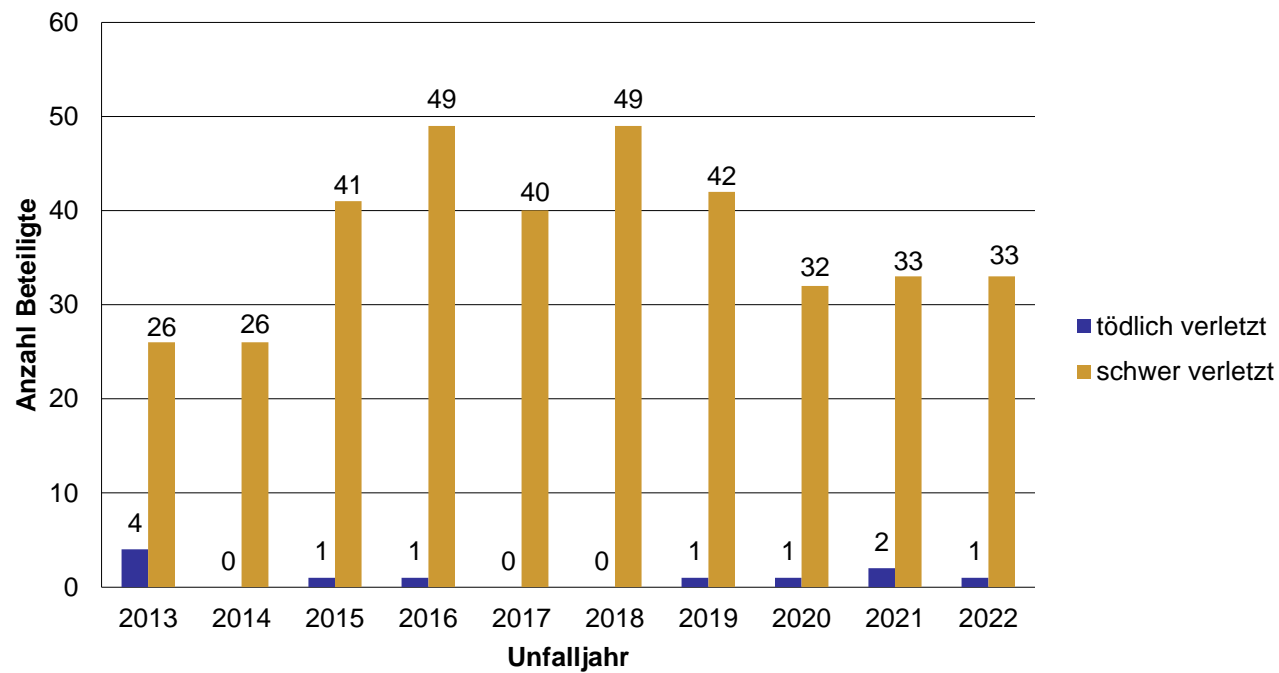
Gesamtanzahl der Verkehrsunfälle



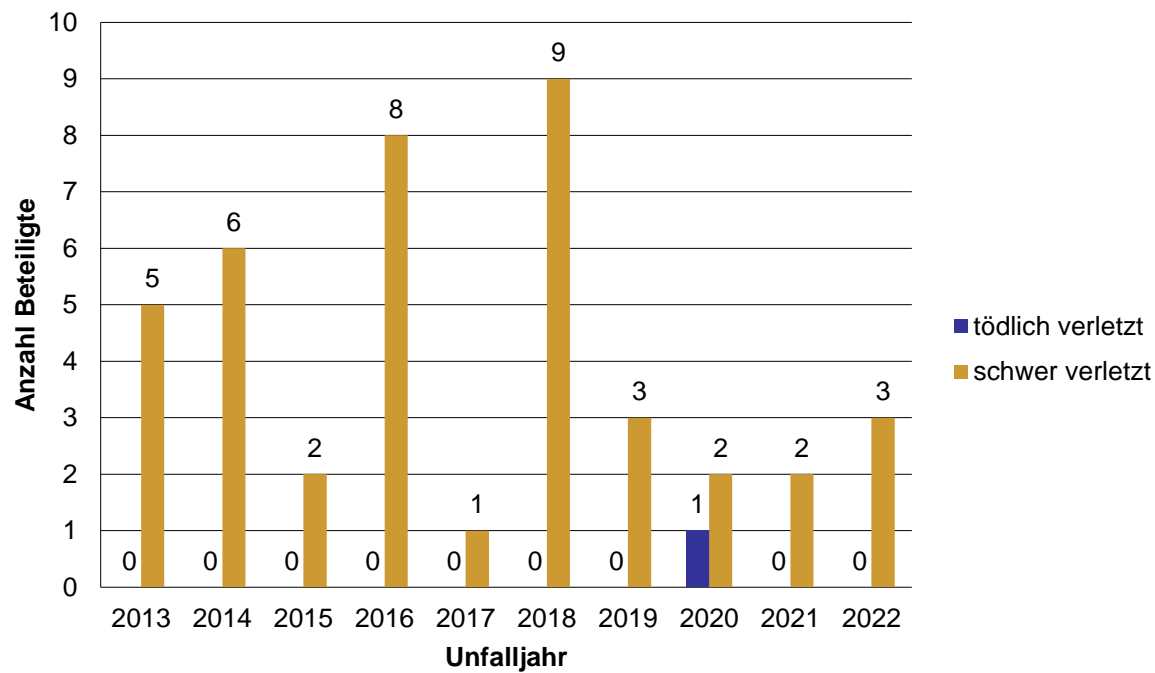
Verkehrsunfälle mit verletzten Personen



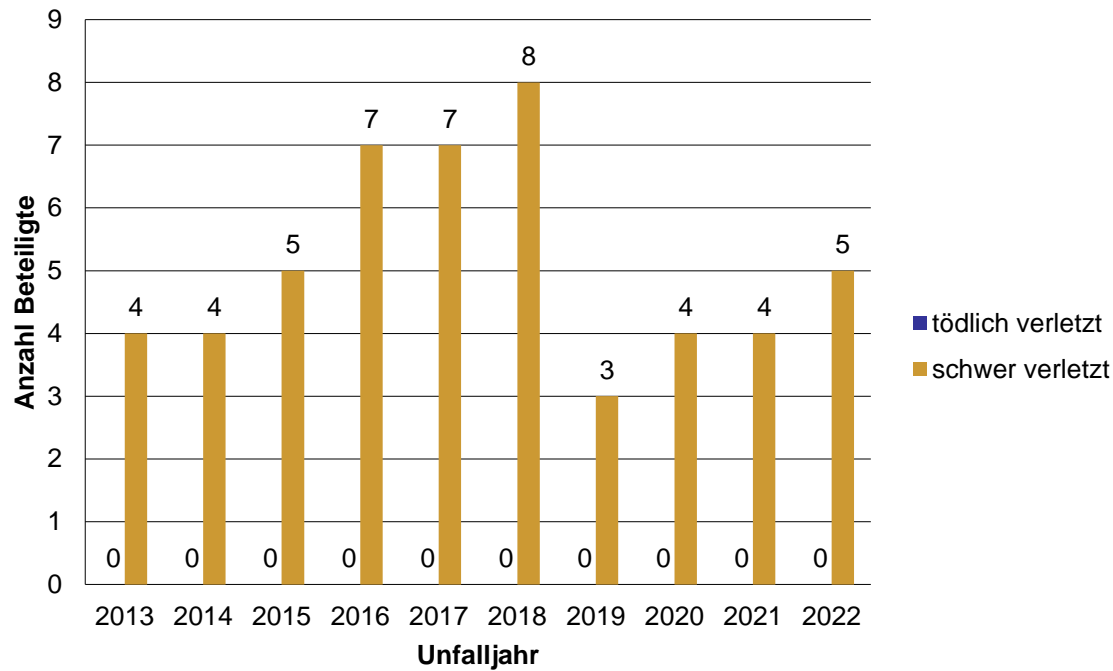
Getötete und schwer verletzte Personen



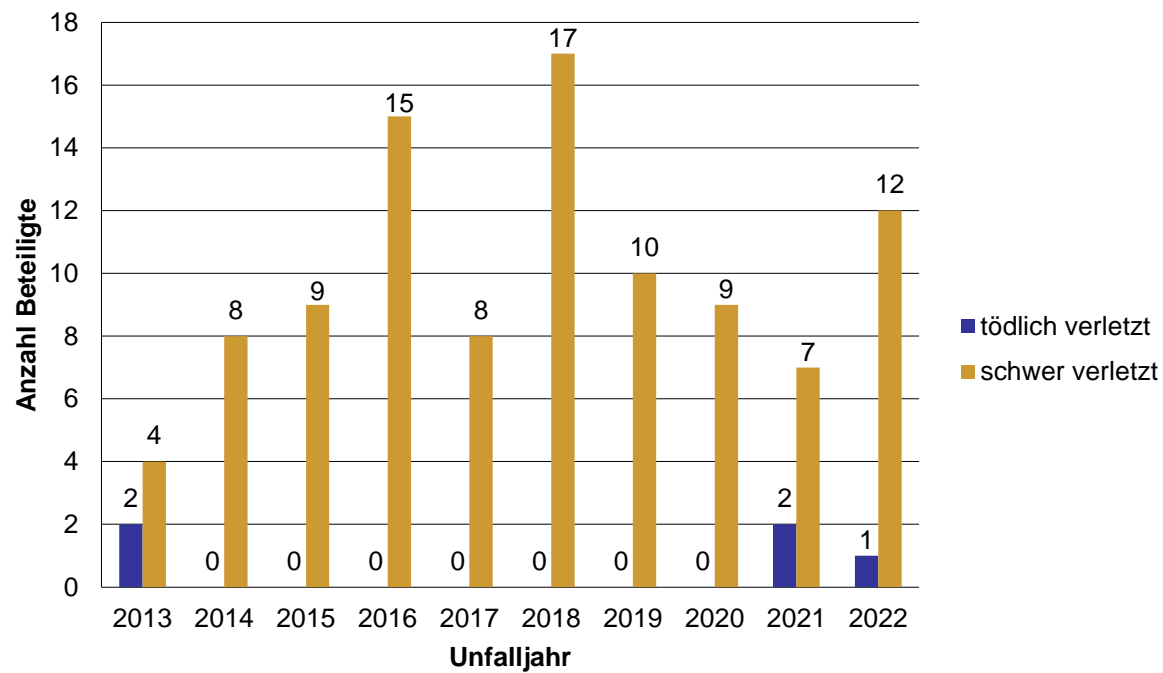
Getötete und schwer verletzte Kinder



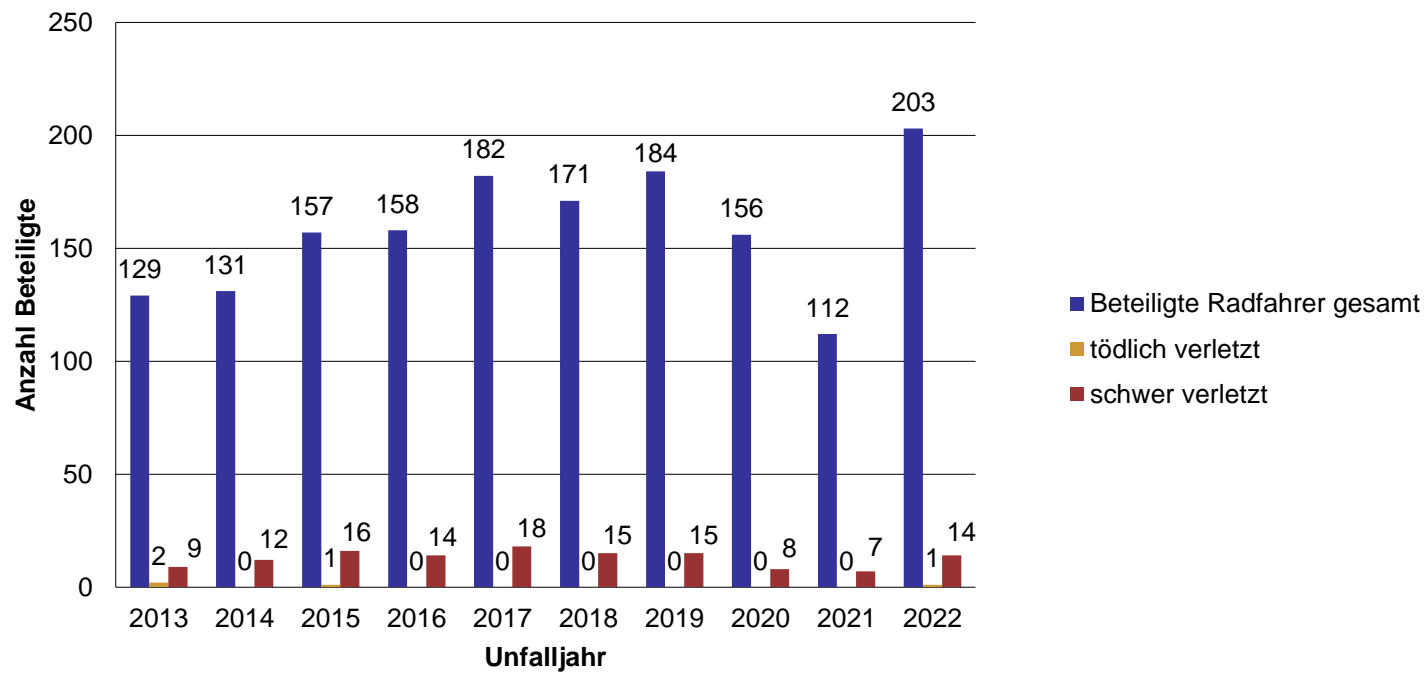
Getötete und schwer verletzte Personen der Risikogruppe „Junge Fahrer“



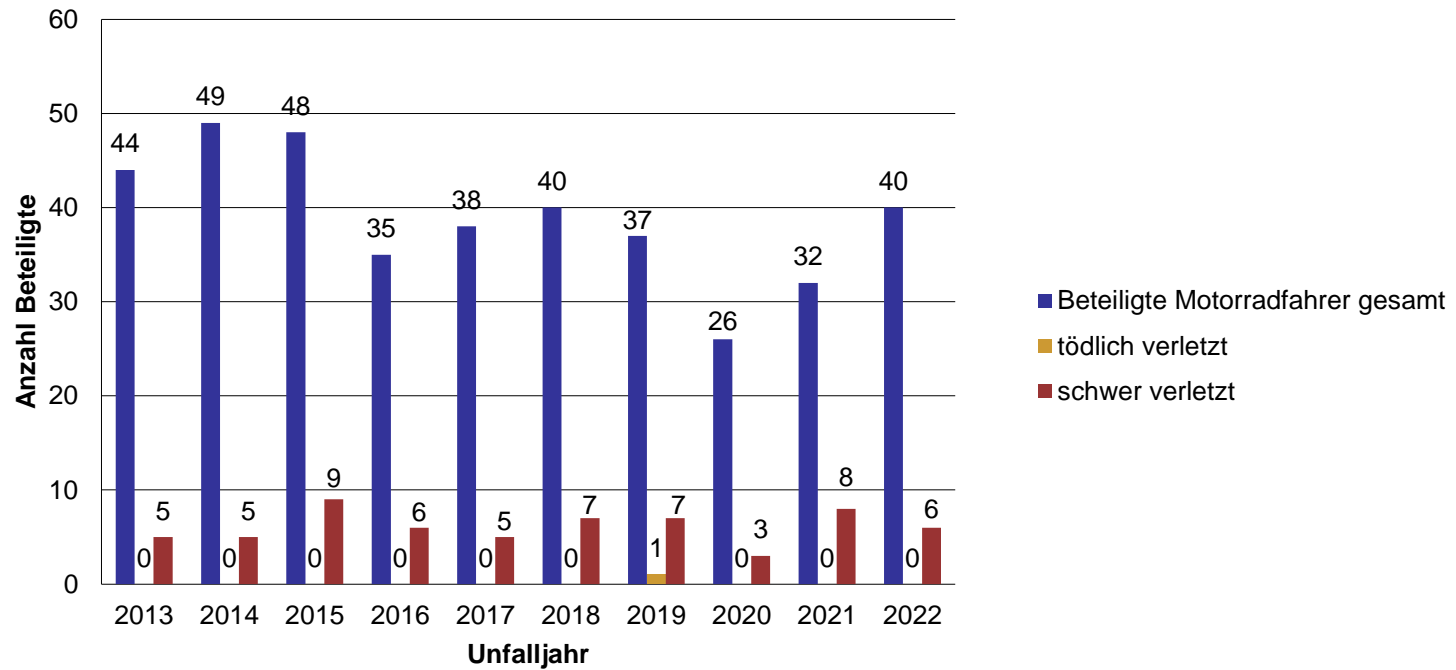
Getötete und schwer verletzte Senioren



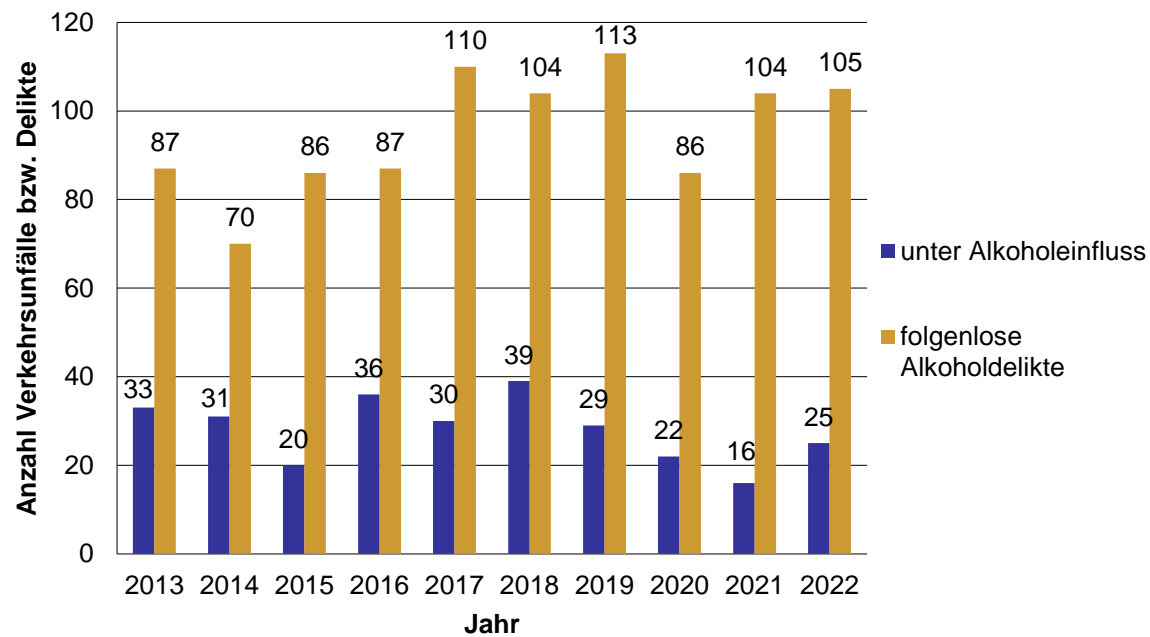
Beteiligte, getötete und schwer verletzte Radfahrer



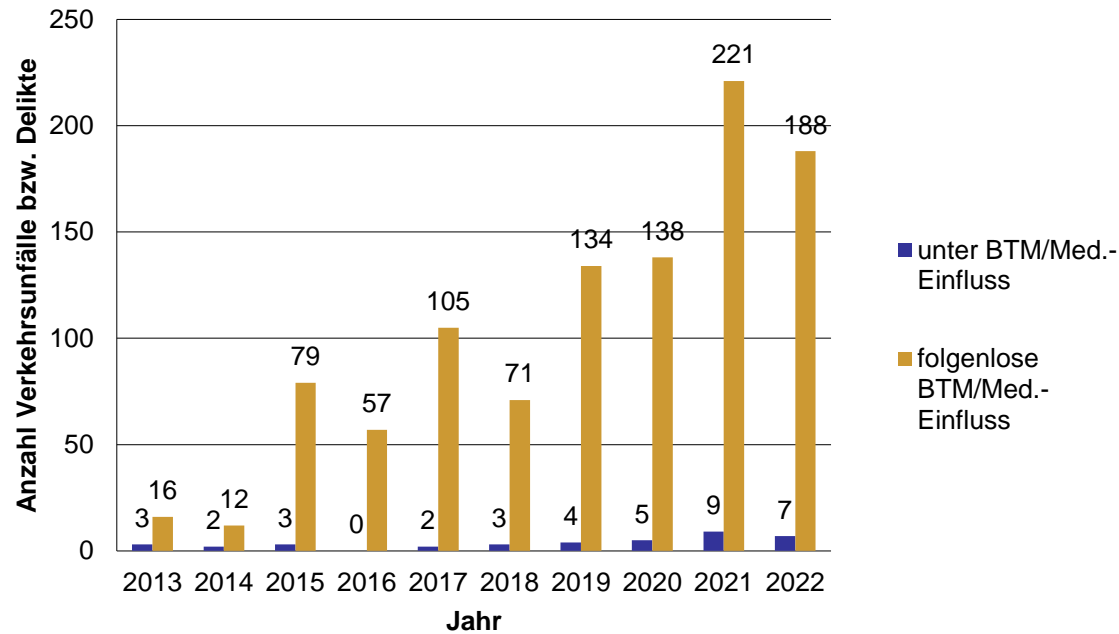
Beteiligte, getötete und schwer verletzte Motorradfahrer



Alkoholbedingte Beeinflussung



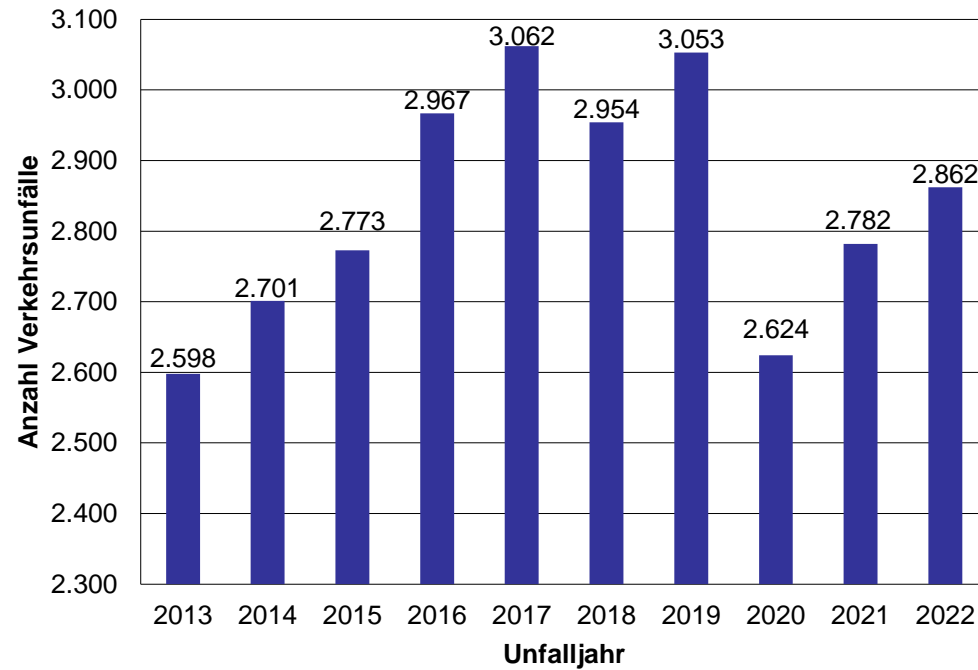
Verkehrsunfälle mit drogen- oder medikamentenbedingter Beeinflussung



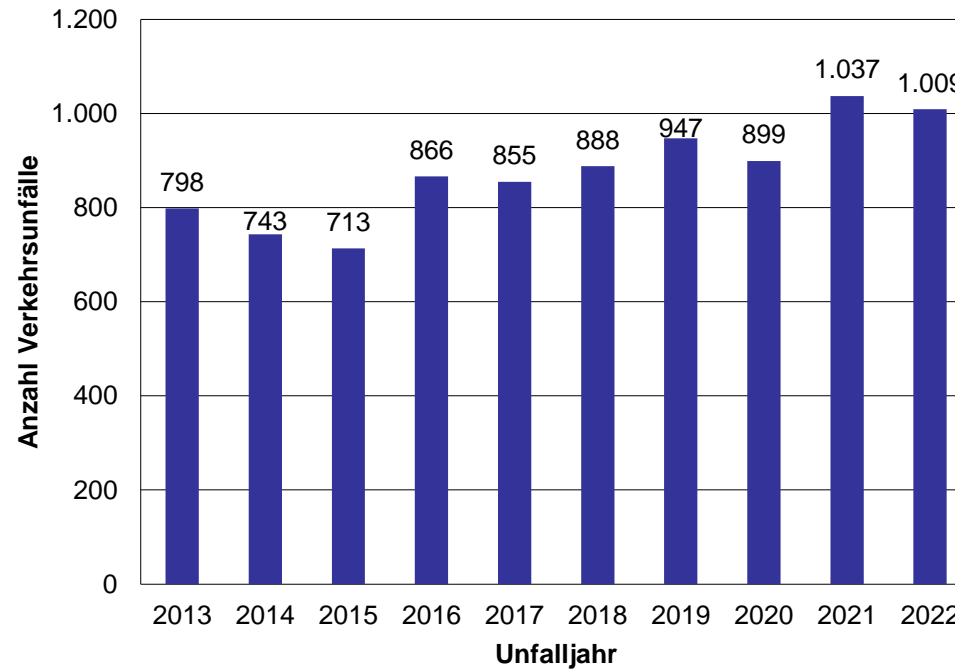
Verkehrsunfallzahlen des
Landkreis Oldenburg



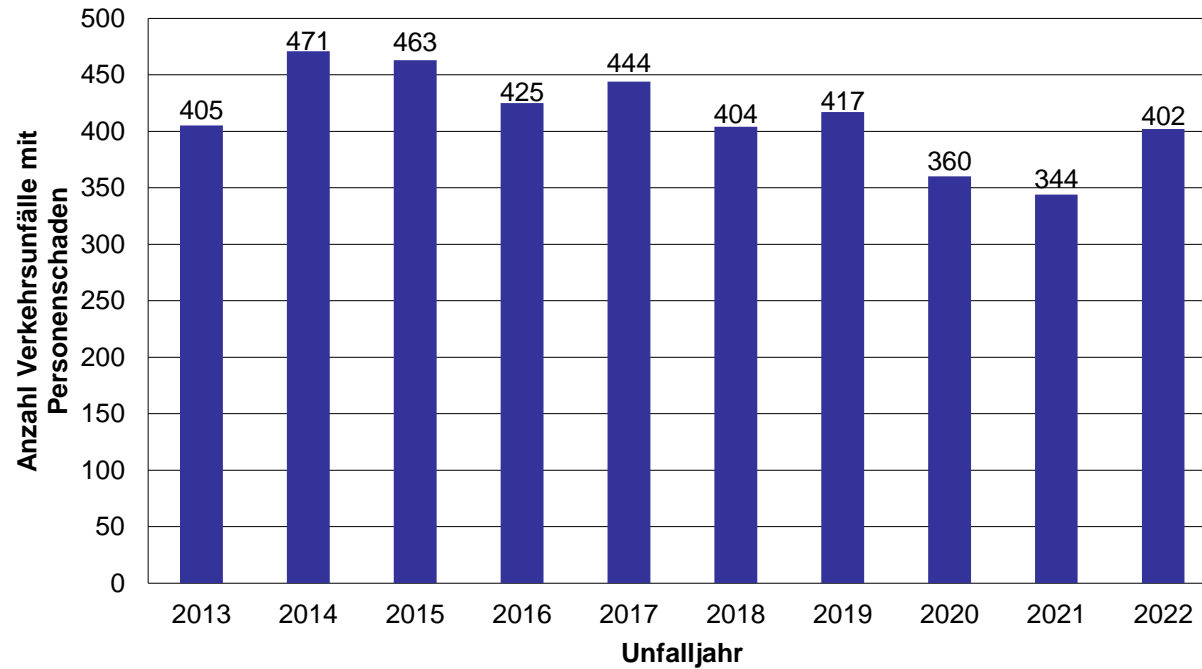
Gesamtanzahl der Verkehrsunfälle



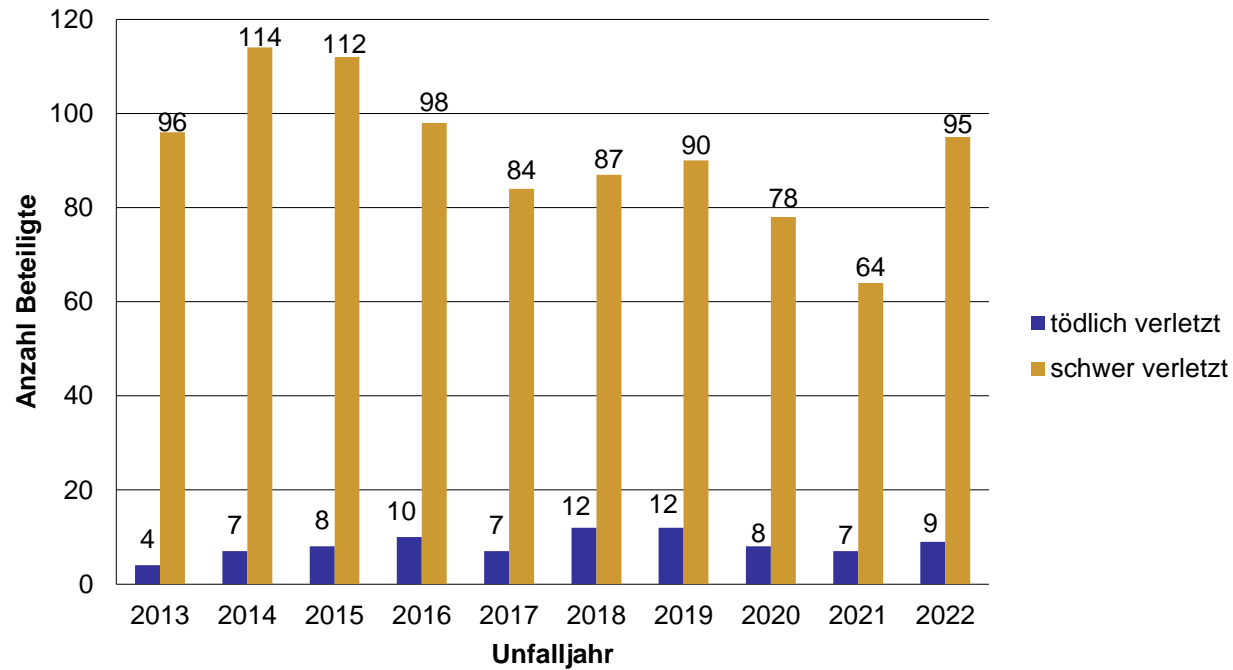
Wildunfälle



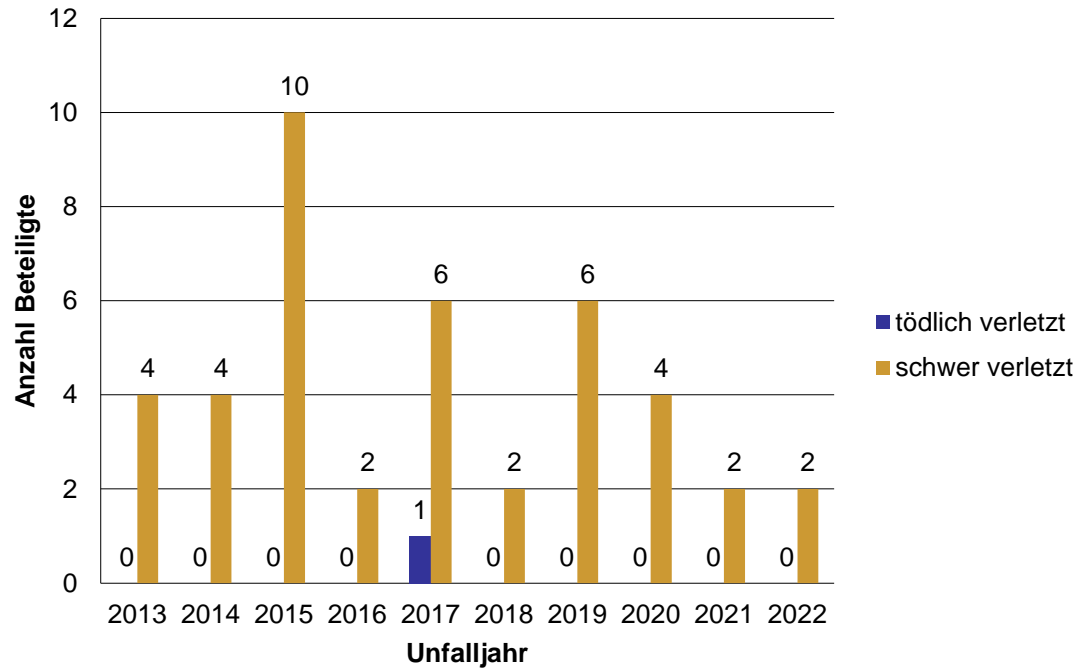
Verkehrsunfälle mit verletzten Personen



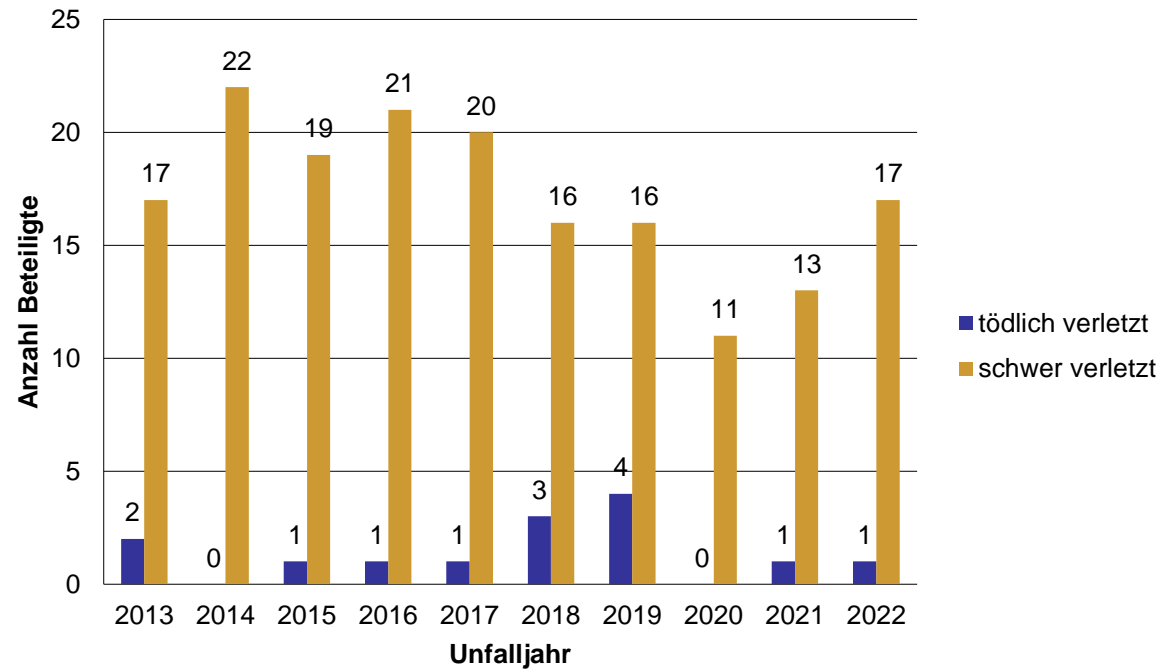
Getötete und schwer verletzte Personen



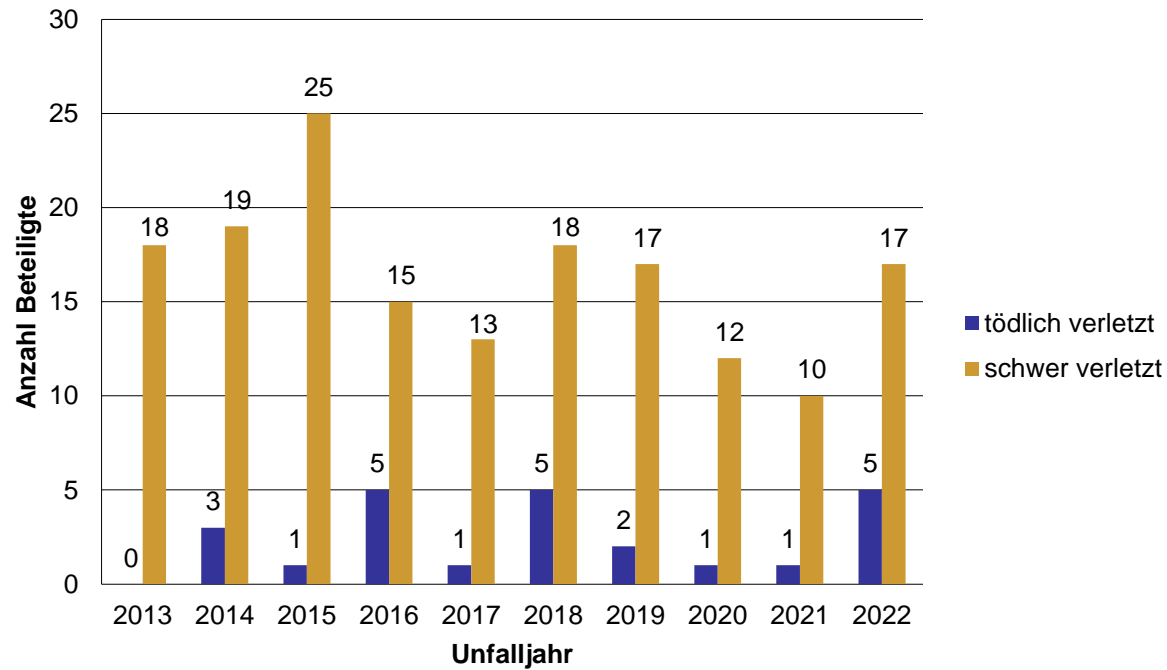
Getötete und schwer verletzte Kinder



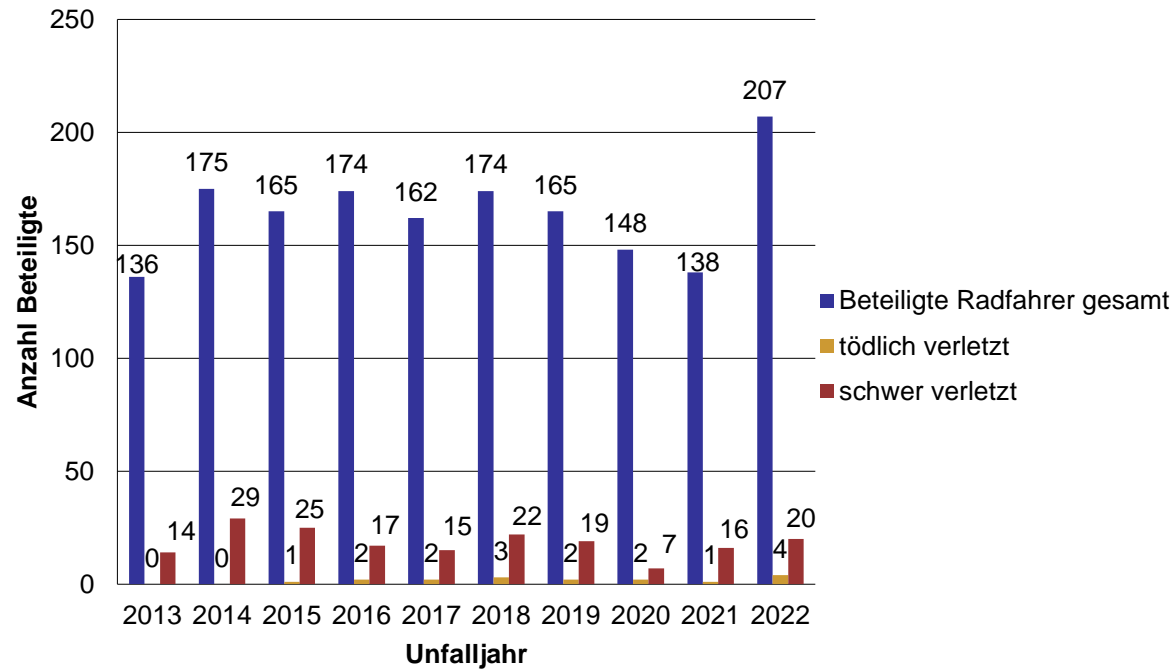
Getötete und schwer verletzte Personen der Risikogruppe „Junge Fahrer“



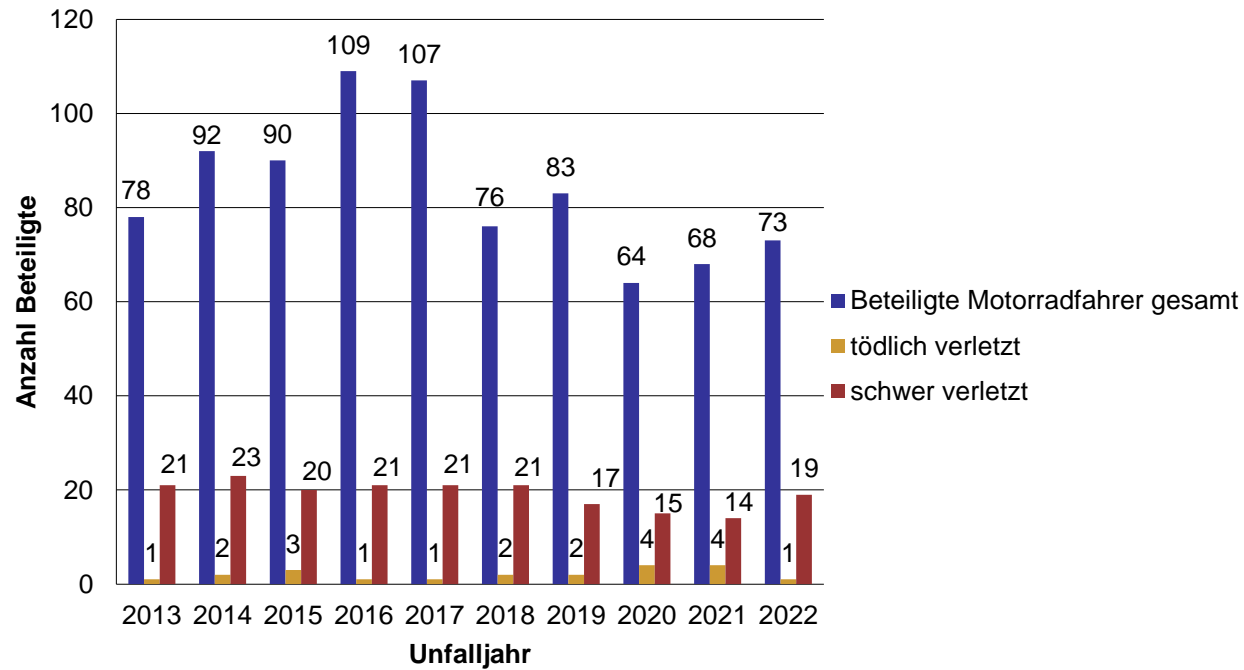
Getötete und schwer verletzte Senioren



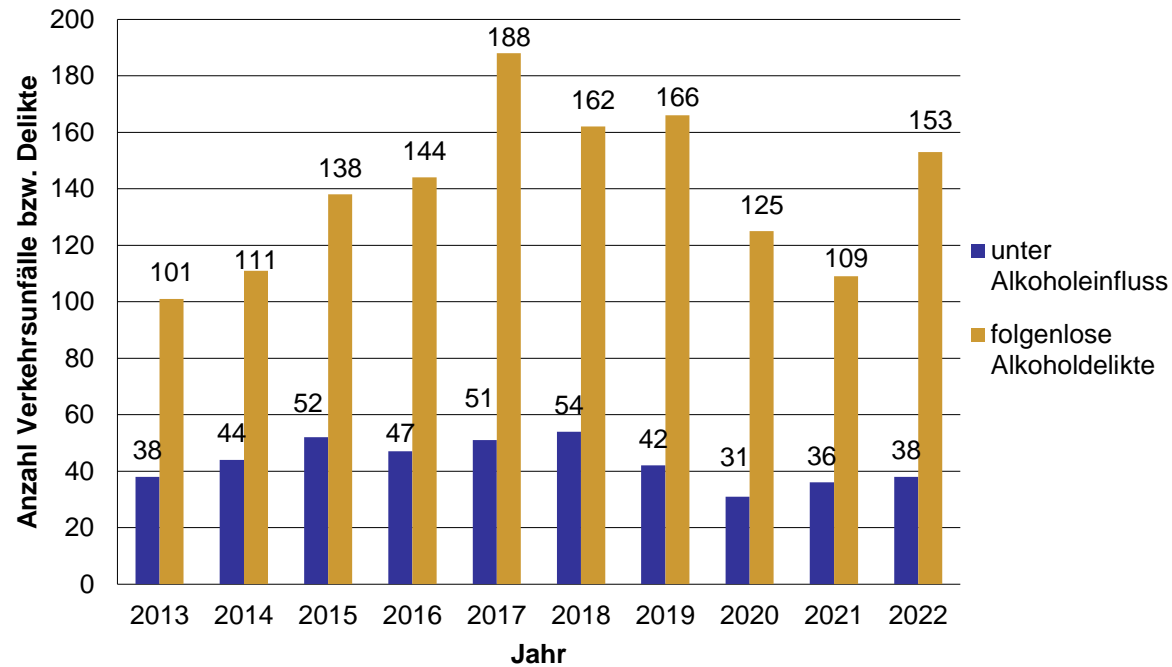
Beteiligte, schwer und leicht verletzte Radfahrer



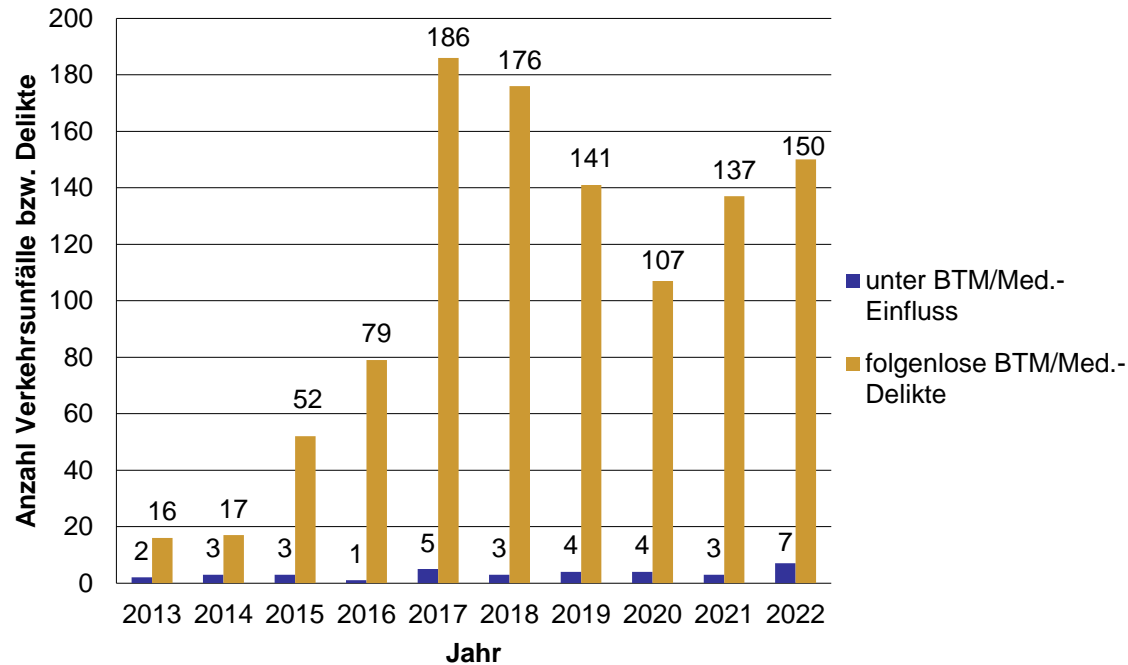
Getötete und schwer verletzte Motorradfahrer



Alkoholbedingte Beeinflussung



Verkehrsunfälle mit drogen- oder medikamentenbedingter Beeinflussung

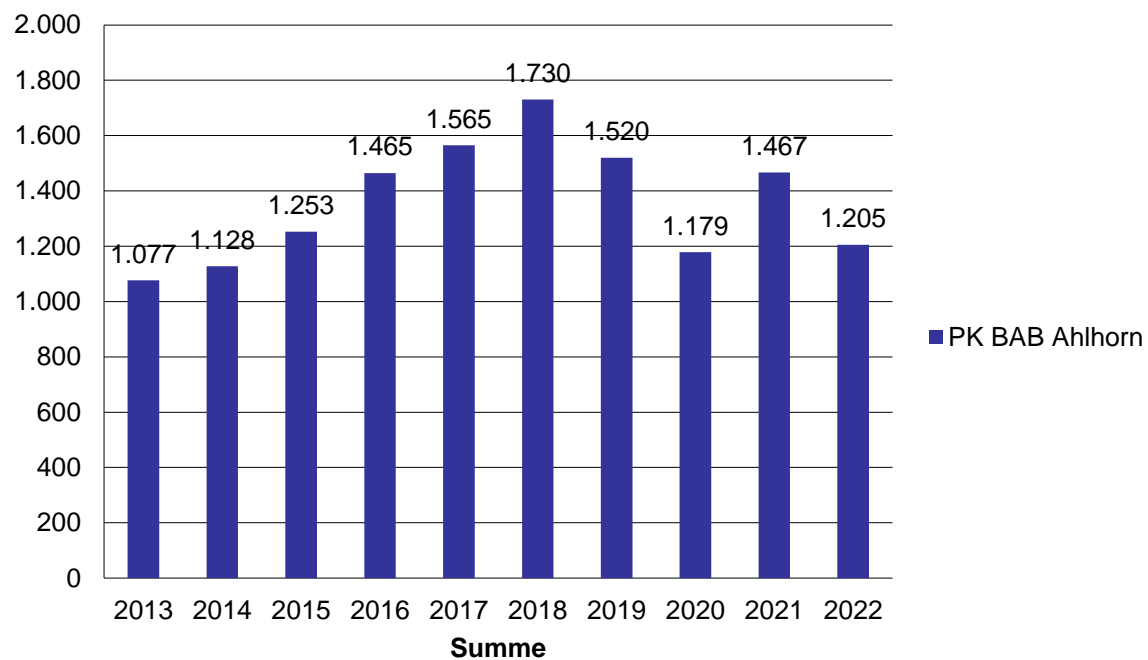


Verkehrsunfallzahlen des

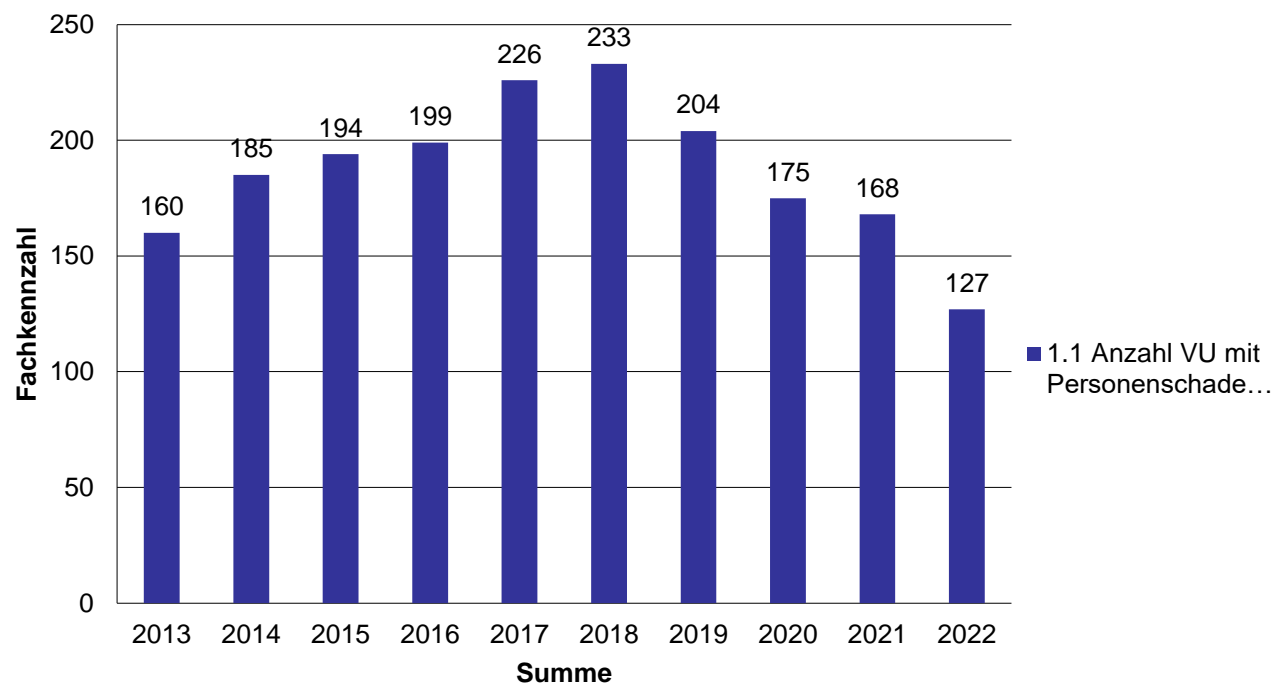
Polizeikommissariat
Bundesautobahn Ahlhorn
(PK BAB)



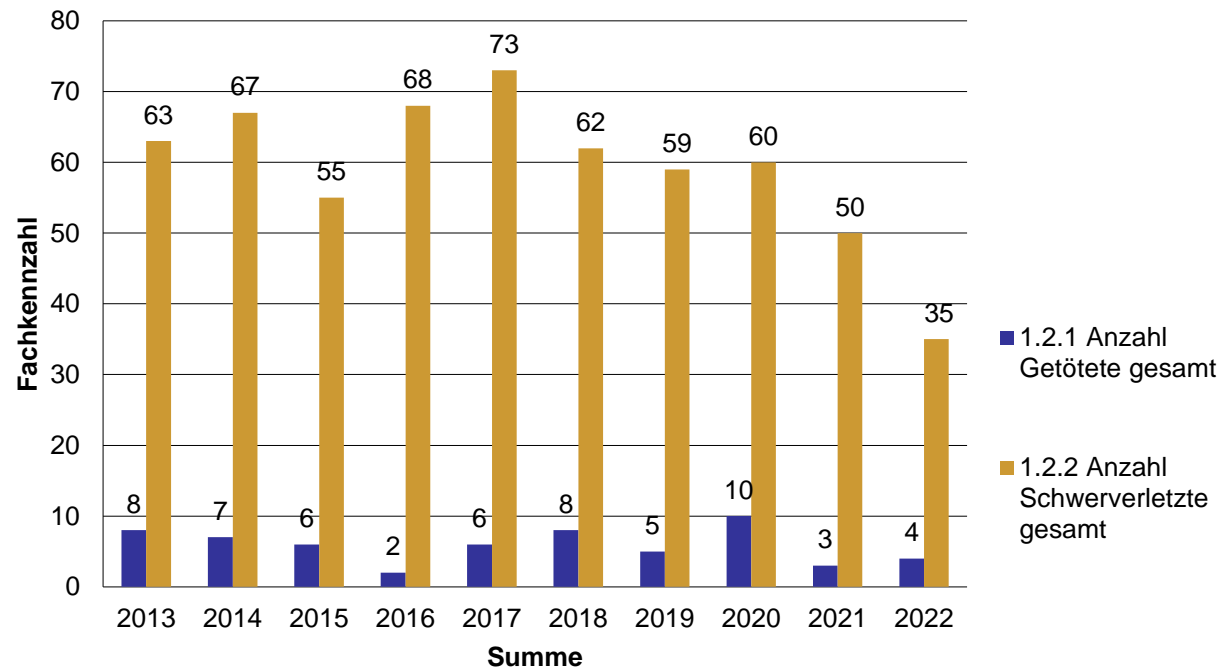
Gesamtanzahl der Verkehrsunfälle



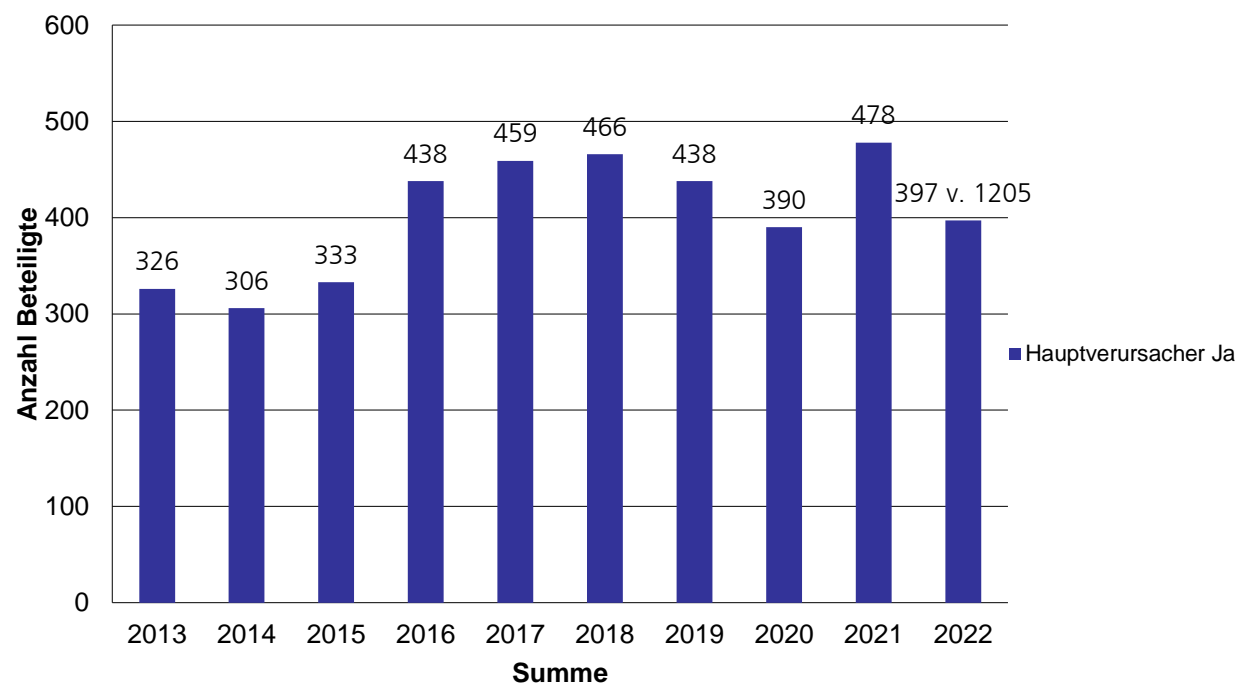
Verkehrsunfälle mit verletzten Personen



Getötete und schwer verletzte Personen



Hauptverursacher Schwerverkehr



Verkehrsunfallkommission (UKO)



Rechtliche Grundlagen einer Unfallkommission (UKO)



RdErl. d. MI u. d. MW v. 13.07.2022 – 24.2-30060/4 –
Vom 13.07.2022 (Nds. MBl. S. 906)



Forschungsgesellschaft für Straßen- und Verkehrswesen
Merkblatt zur Örtlichen Unfalluntersuchung in
Unfallkommissionen



RdErl. v. 13.07.2022

- Bildung einer Unfallkommission
- Aufgaben einer Unfallkommission
- Umsetzung der empfohlenen / beschlossenen Maßnahmen
- Wirksamkeitskontrolle



Unfallhäufungsstelle (UHS) vs. Unfallhäufungslinie (UHL)

UHS

Kriterien i.g.O.:

5 VU gleichen Typs innerhalb eines Jahres **oder**

3 VU mit Verletzten innerhalb 3 Jahren

Kriterien a.g.O.:

15 Wertungspunkte innerhalb 3 Jahren.

UHL

Kriterien i.g.O.:

3 Überschreiten VU **und**

Max. 300 Meter Abstand

Kriterien a.g.O.:

3 VU mit Getöteten oder schwer Verletzten **und**

Max. 600 Meter Abstand



Fragen ?

