

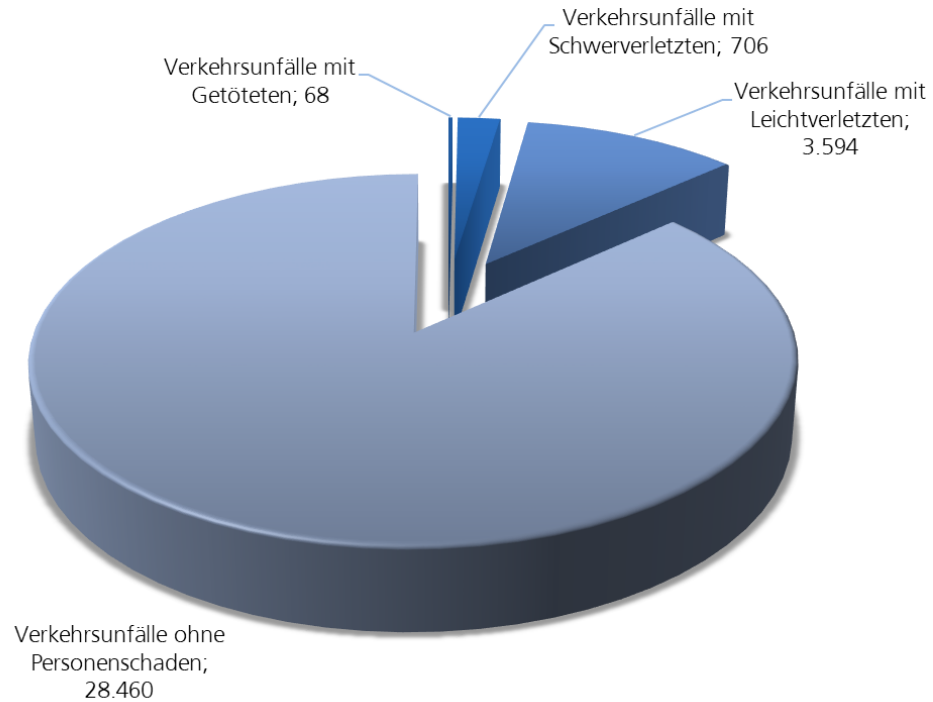


Veröffentlichung der Verkehrsunfallstatistik 2022

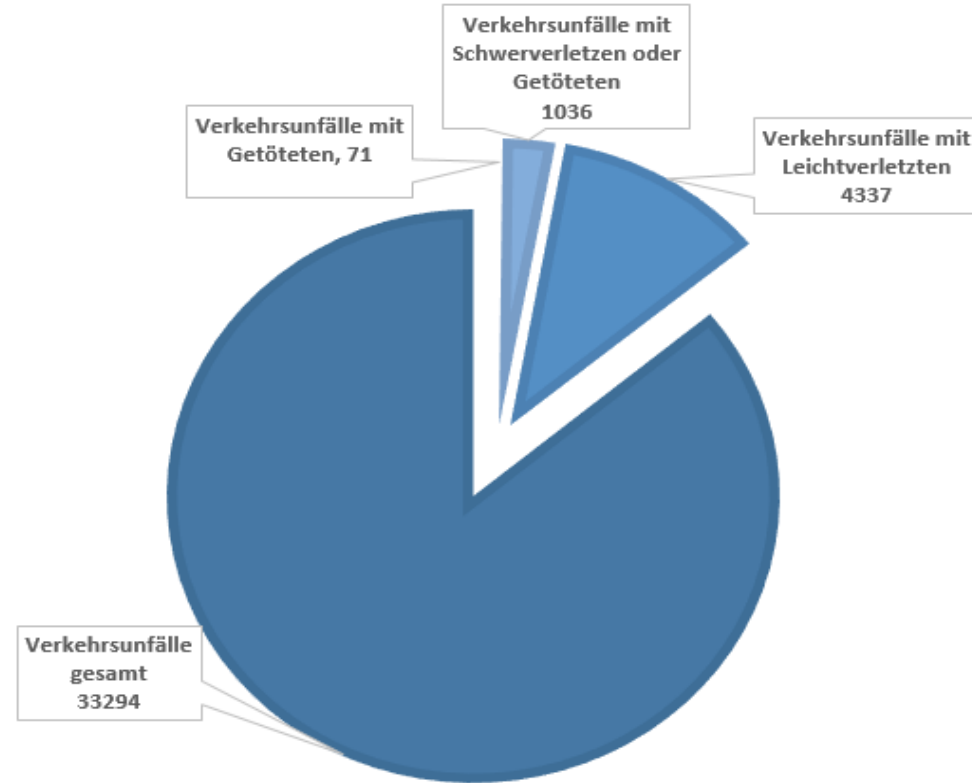
POLIZEIDIREKTION LÜNEBURG

Verkehrsunfallstatistik 2021/2022

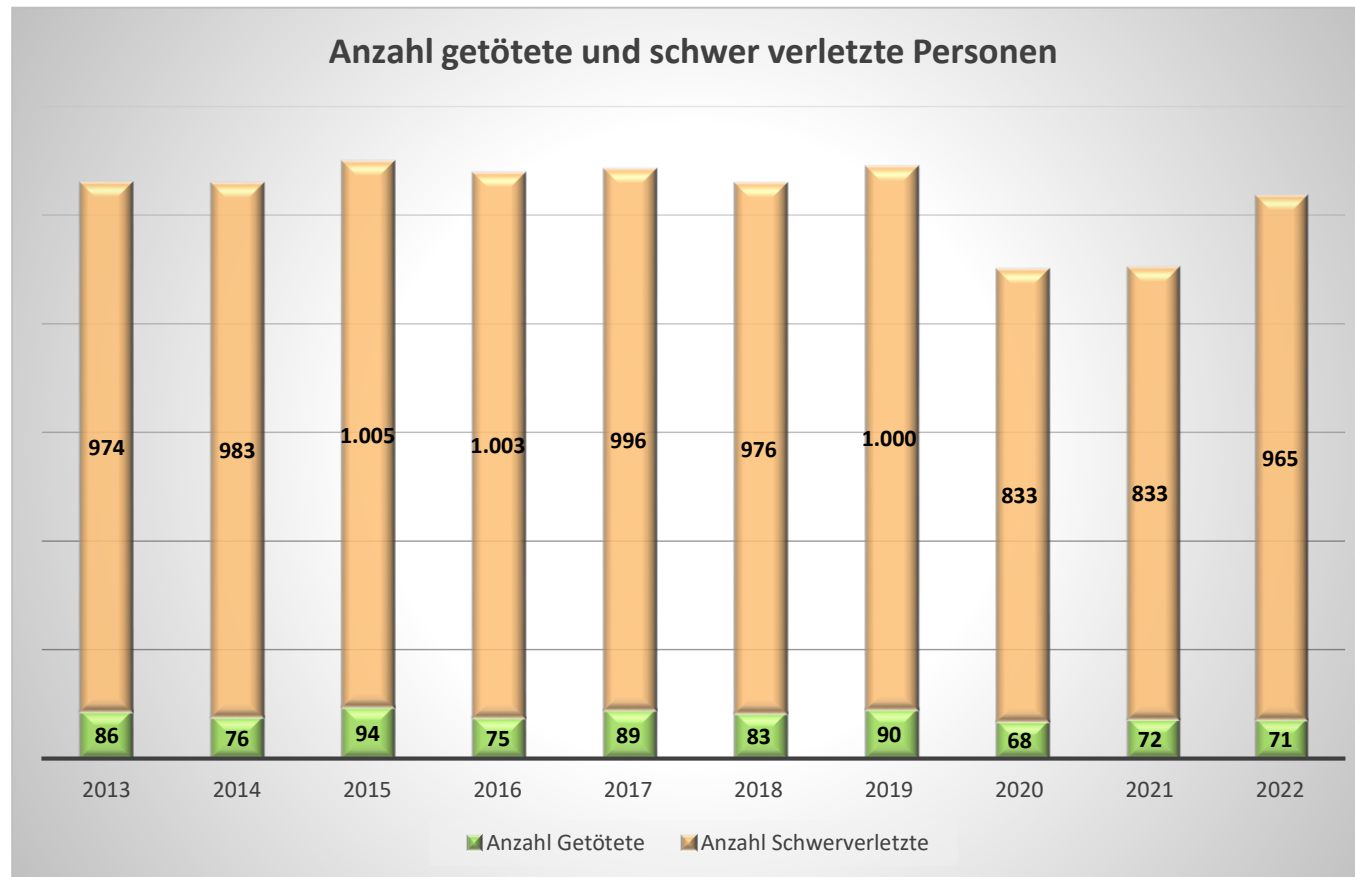
Polizeidirektion Lüneburg 2021



POLIZEIDIREKTION LÜNEBURG 2022

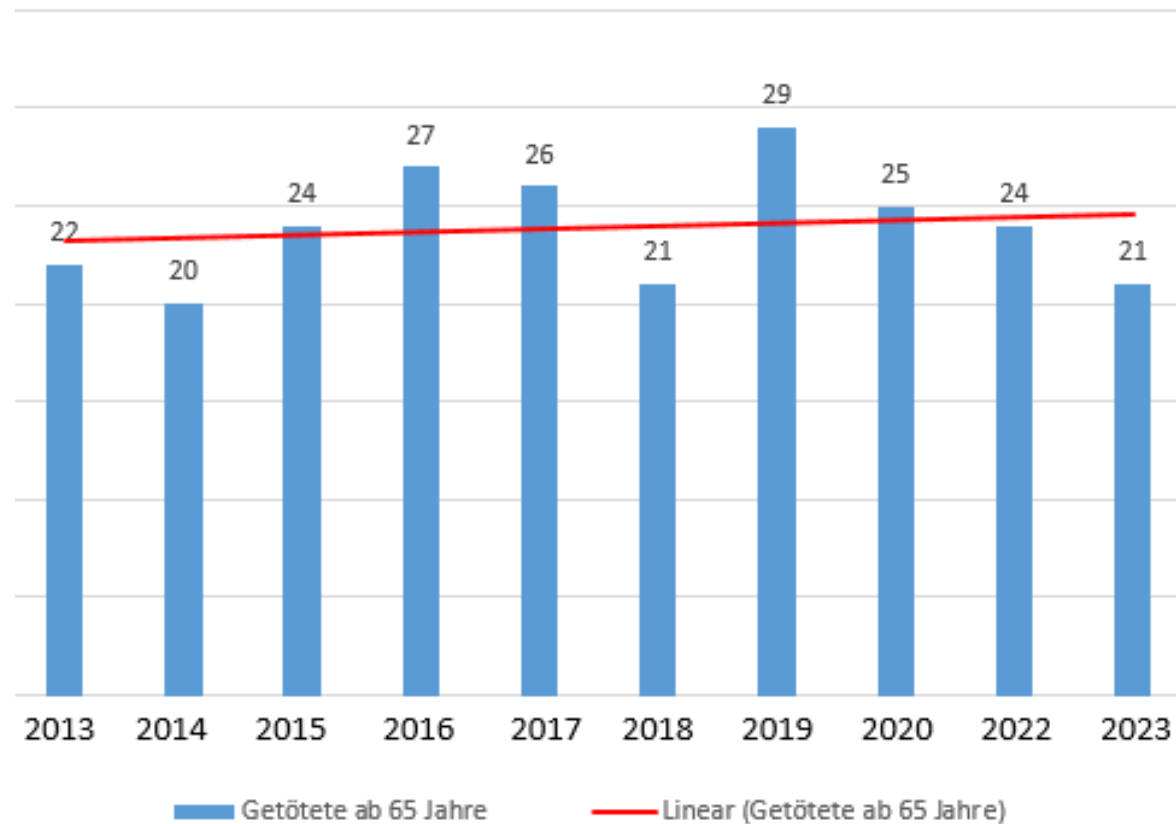


Anzahl getötete und schwer verletzte Personen

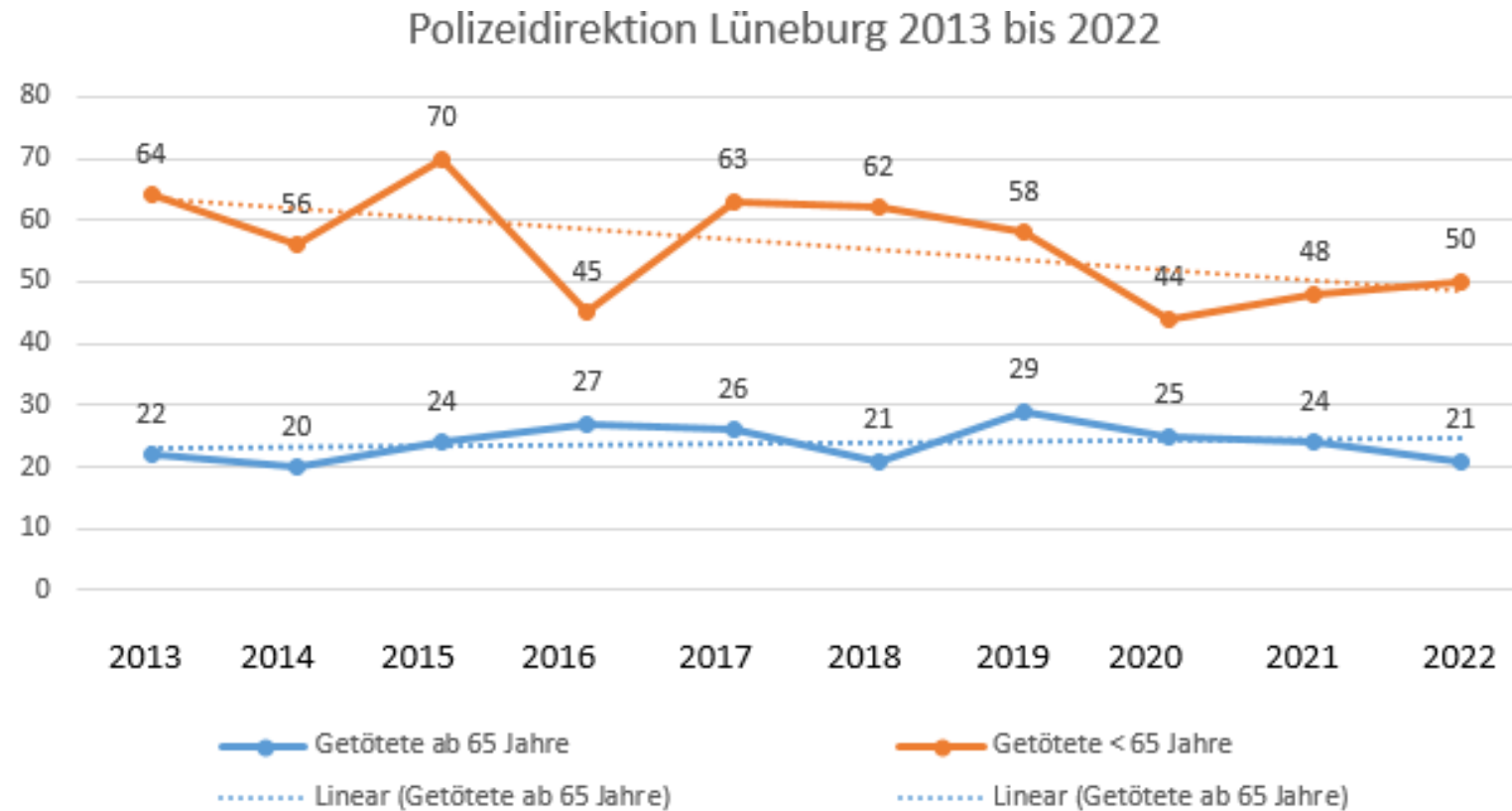


Entwicklung der Verkehrsunfalltoten ab 65 Jahre

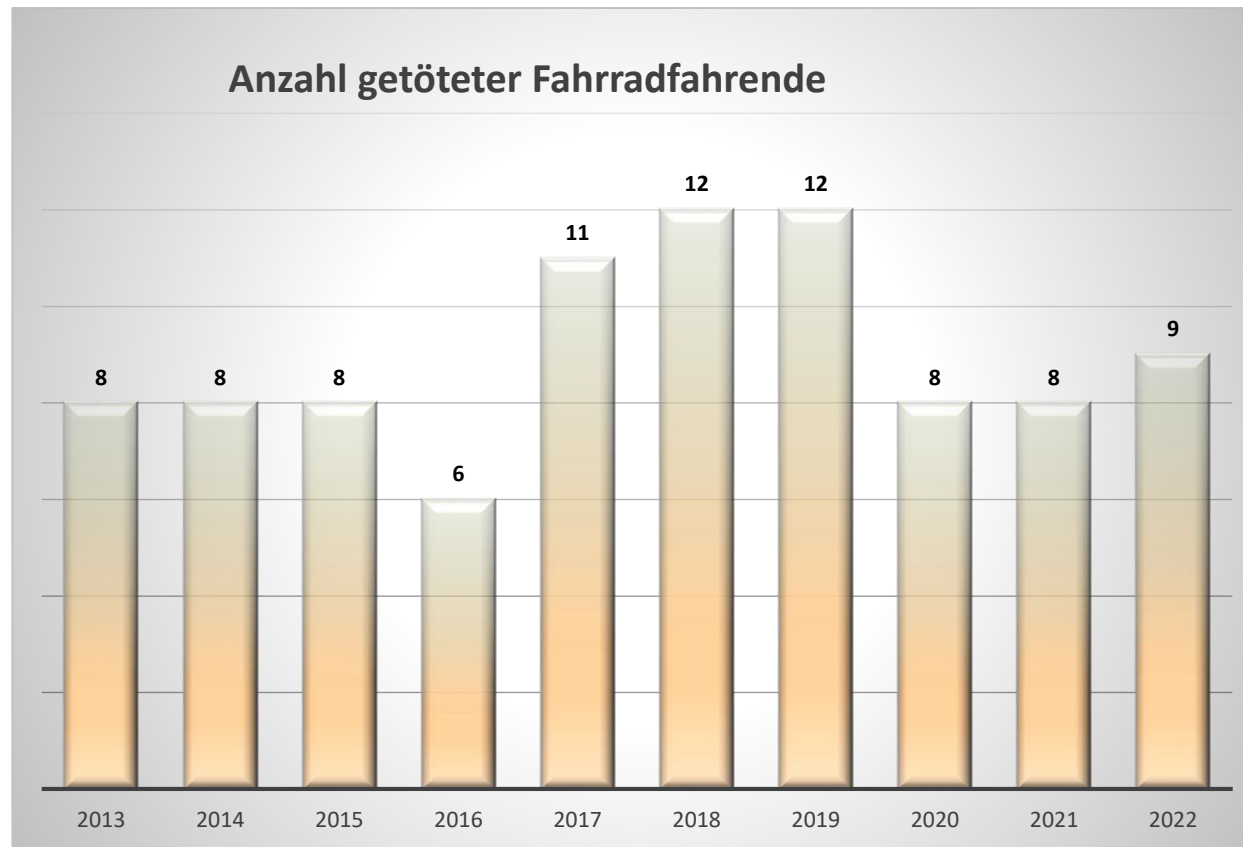
Polizeidirektion Lüneburg 2013 bis 2022



Trendlinien der Verkehrsunfalltoten unter/ab 65 Jahre



Entwicklung der Verkehrsunfälle von Fahrradfahrenden mit tödlichem Ausgang in der Polizeidirektion Lüneburg



Entwicklung der Unfälle mit E-Scootern und daraus folgenden Verletzungen

