



POLIZEIINSPEKTION
DELMENHORST/
OLDENBURG-LAND/
WESERMARSCH

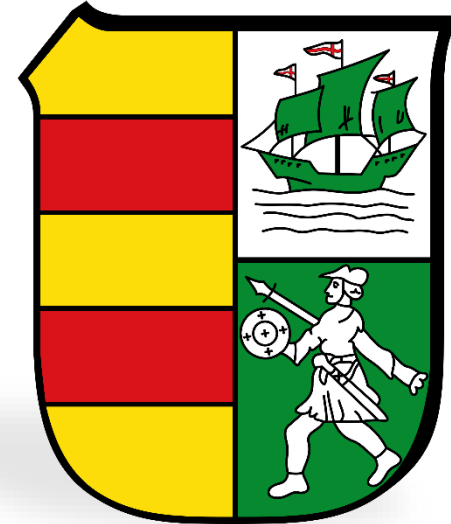
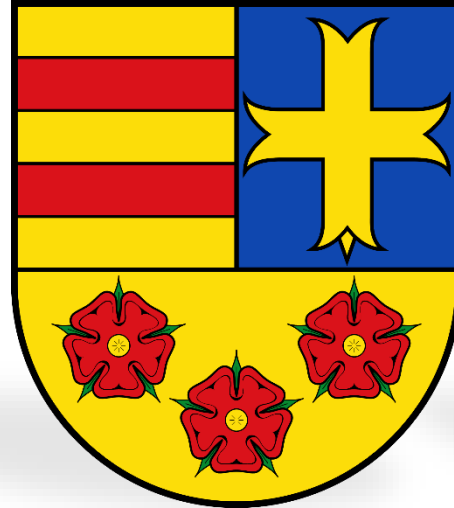
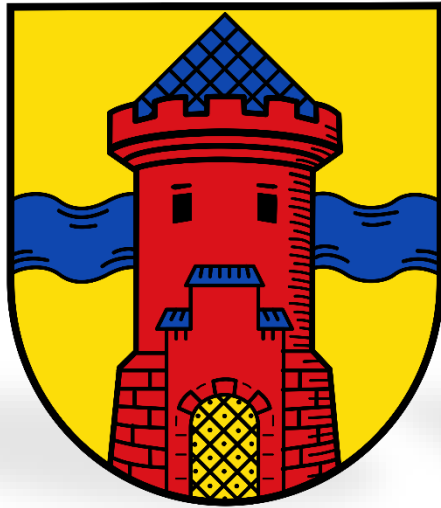
Polizeiliche Kriminalstatistik (PKS) 2022

für die Polizeiinspektion Delmenhorst /
Oldenburg-Land / Wesermarsch





Gesamter Zuständigkeitsbereich





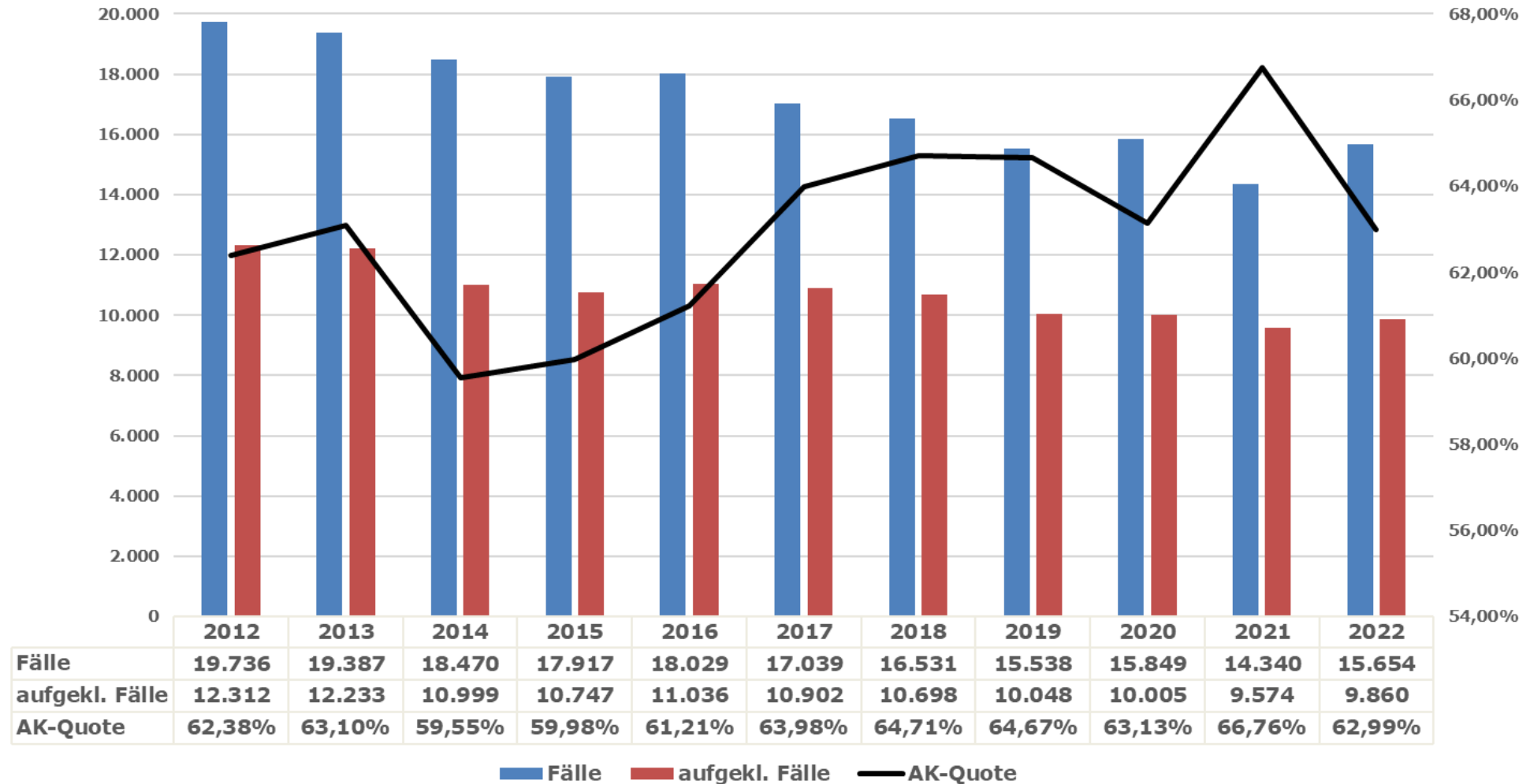
Rahmendaten

	Basis LSN	Vorjahr (LSN)
Bevölkerung gesamt	298.043	297.494
davon Minderjährige	17,04 %	16,92 %
davon Senioren > 60 Jahre	30,23 %	29,71 %
davon Nichtdeutsche	10,84 %	10,63 %
Fläche	ca. 1.948 km ²	





Kriminalitätslage im gesamten Zuständigkeitsbereich Langzeitbetrachtung der Fallzahlen und der Aufklärungsquote





Kriminalitätslage im gesamten Zuständigkeitsbereich

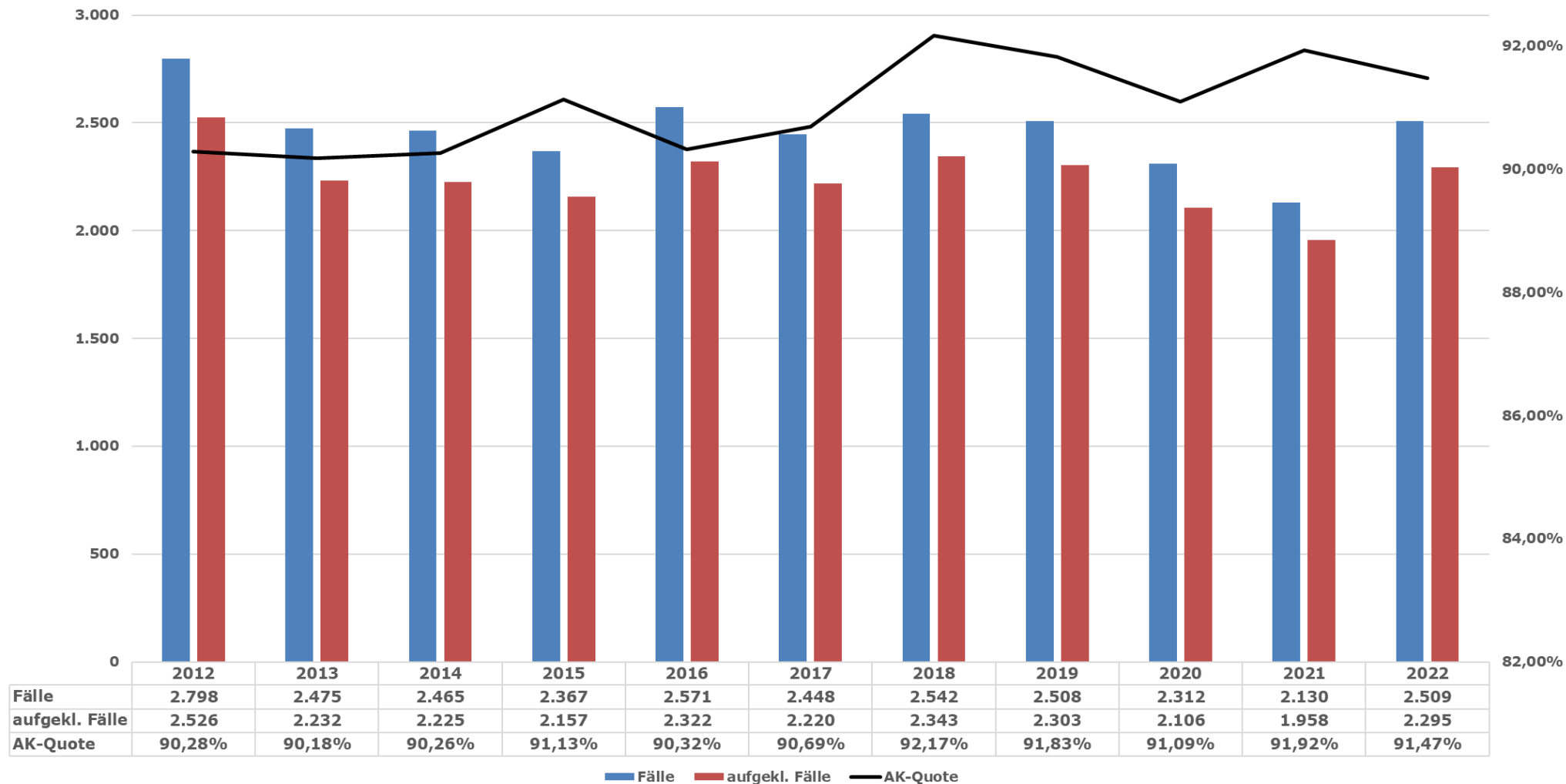
Häufigkeitszahl / Delikte 100.000 Einwohner*innen

	Fälle Vorjahr	Einwohner*innen Vorjahr	Fälle akt. Jahr	Einwohner*innen akt. Jahr	HZ – Vorjahr	HZ – akt. Jahr
Delmenhorst	4.819	77.503	5.203	77.522	6.218	6.712
LK Oldenburg	5.404	131.467	5.793	132.091	4.111	4.386
LK Wesermarsch	4.117	88.524	4.658	88.430	4.651	5.267
PK Brake	1.893	42.986	2.092	43.061	4.404	4.858
PK Nordenham	2.224	45.538	2.566	45.369	4.884	5.656
Gesamt-PI	14.340	297.494	15.654	298.043	4.820	5.252



Kriminalitätslage im gesamten Zuständigkeitsbereich

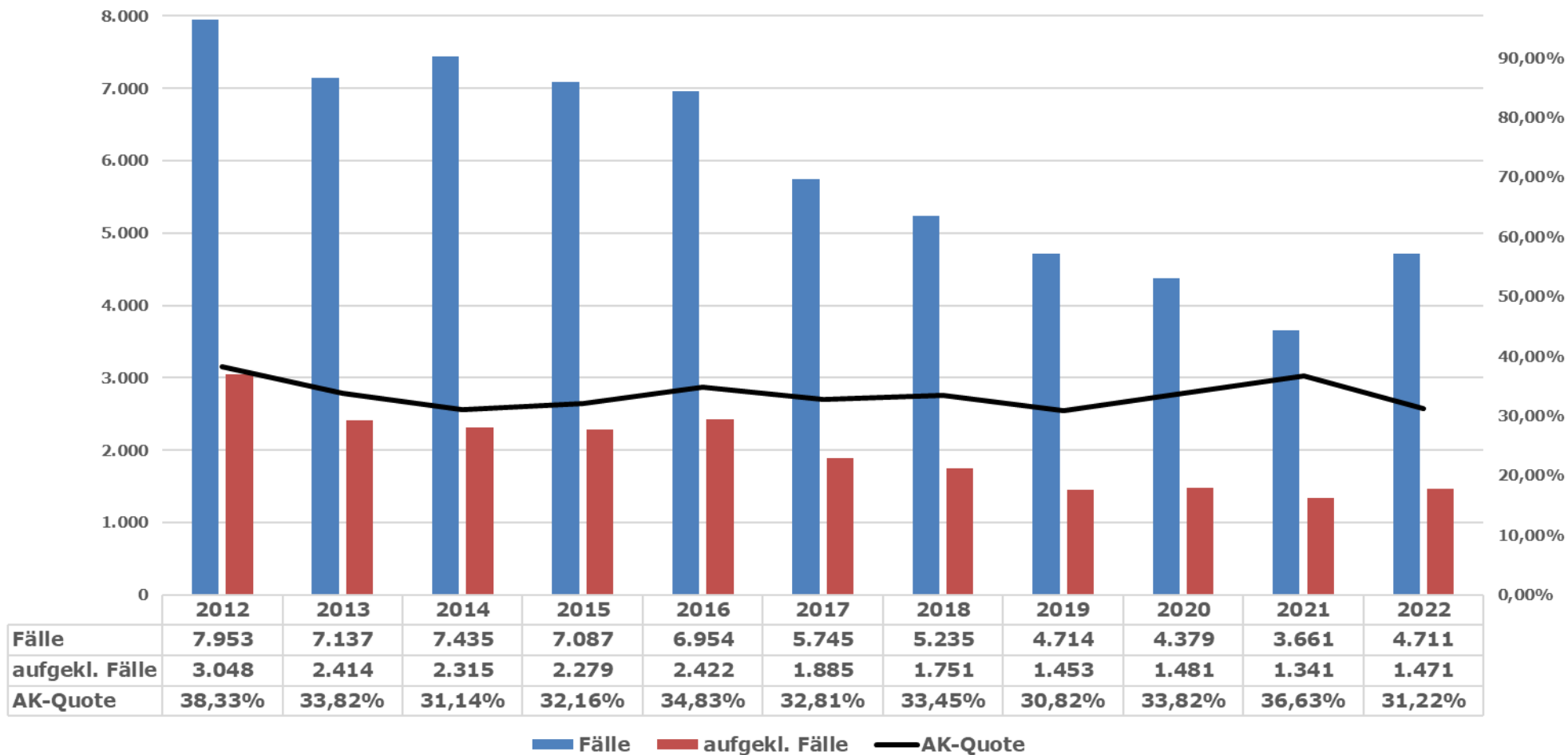
Rohheitsdelikte





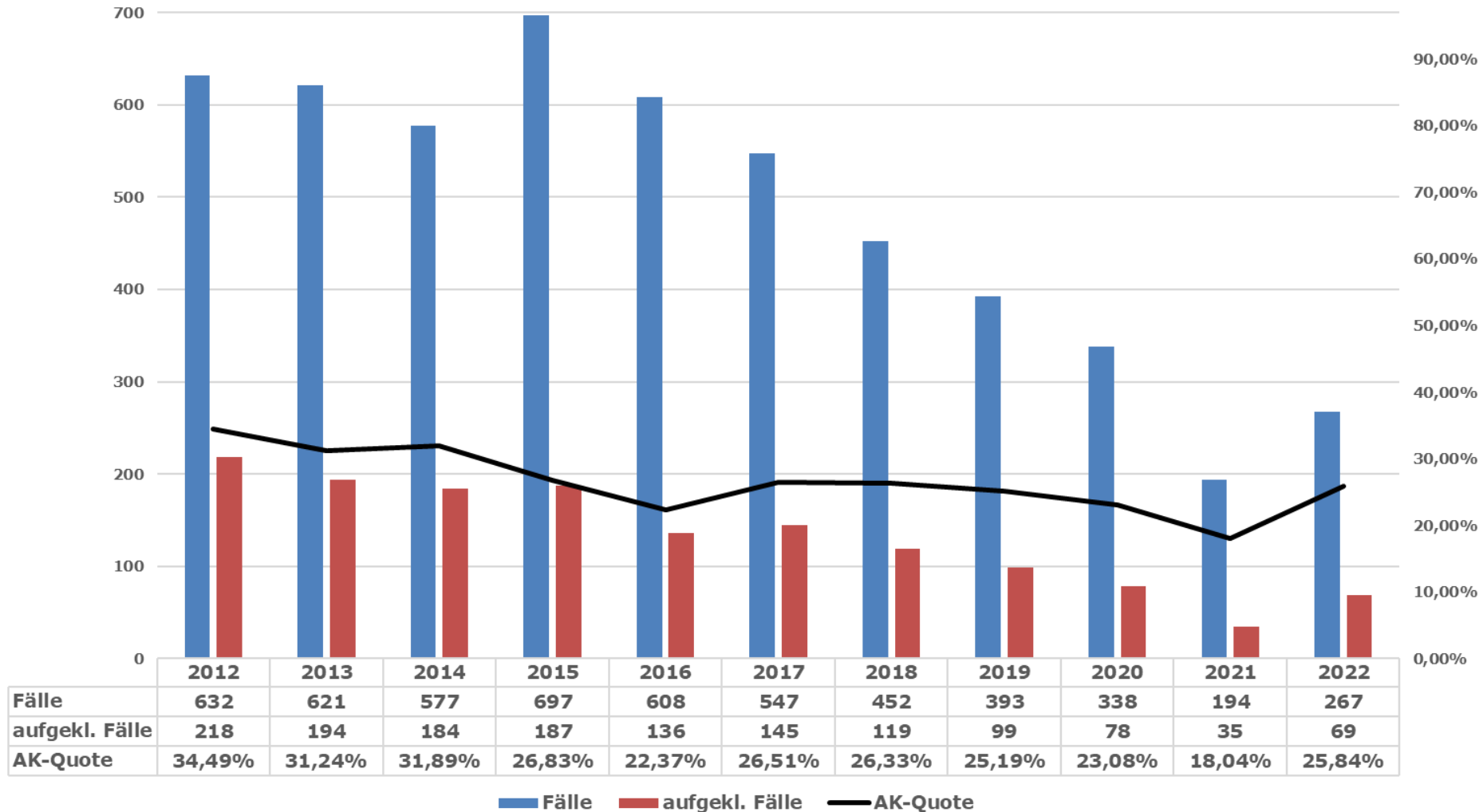
Kriminalitätslage im gesamten Zuständigkeitsbereich

Eigentumsdelikte





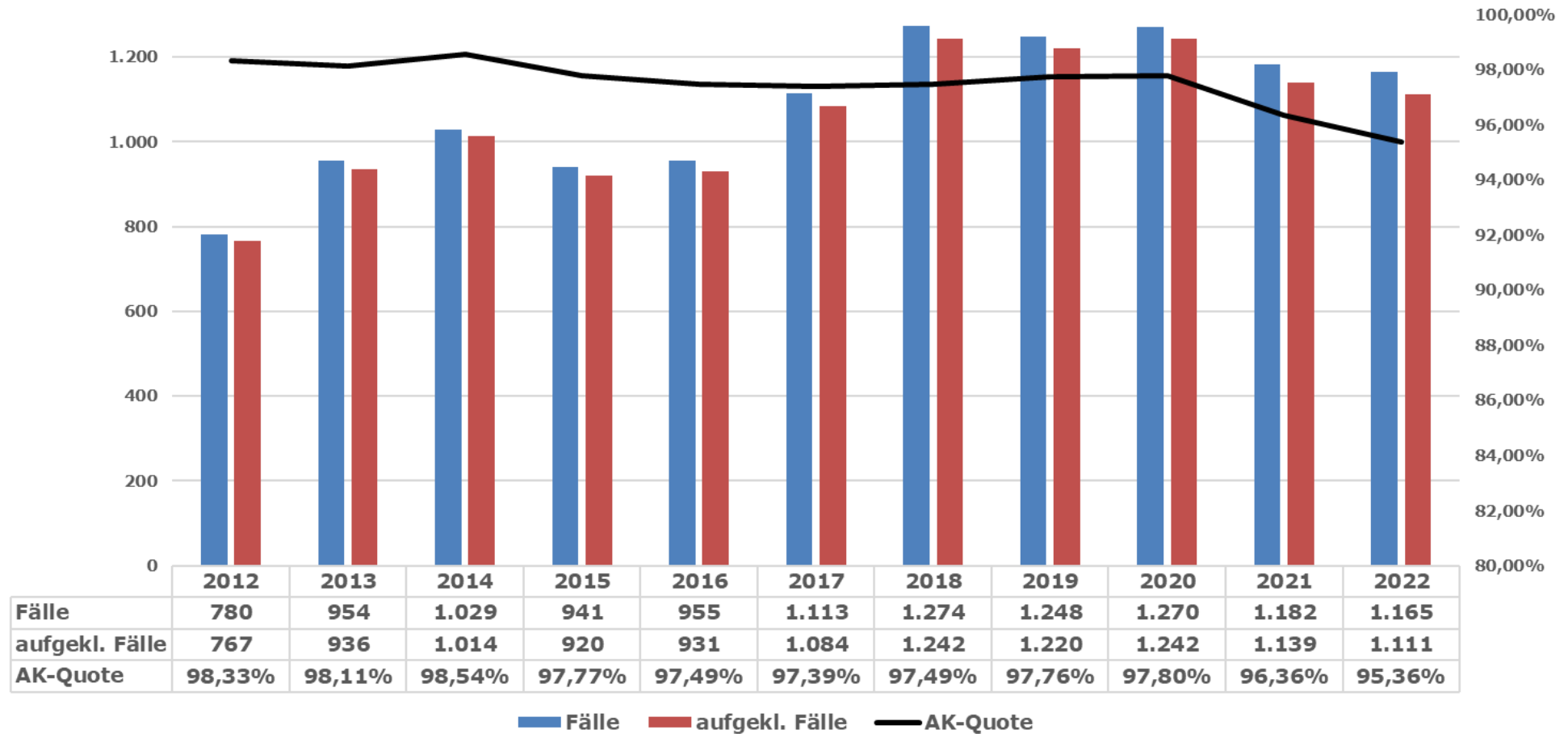
Kriminalitätslage im gesamten Zuständigkeitsbereich Wohnungseinbruchdiebstahl (WED und TWE)





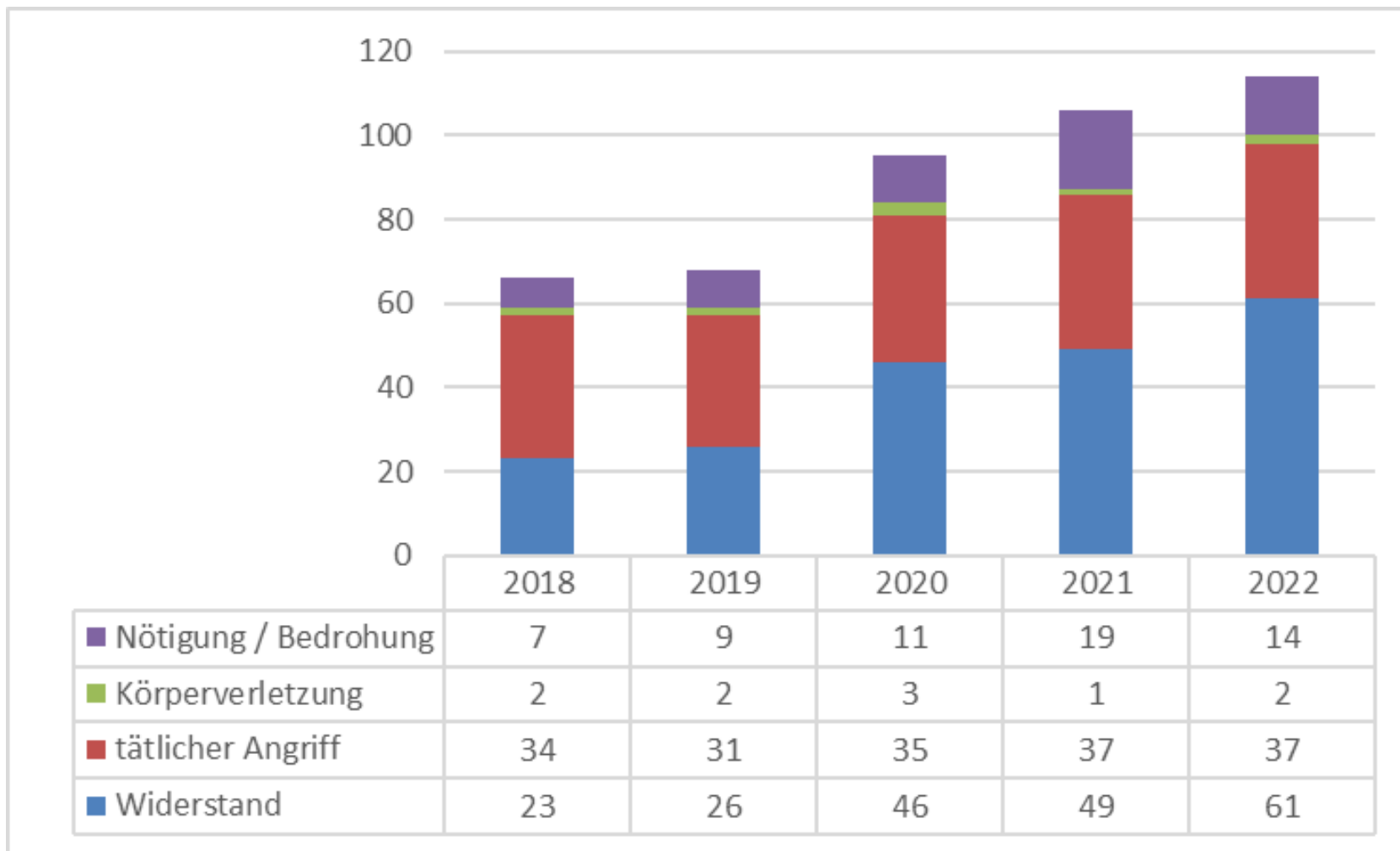
Kriminalitätslage im gesamten Zuständigkeitsbereich

Rauschgiftkriminalität



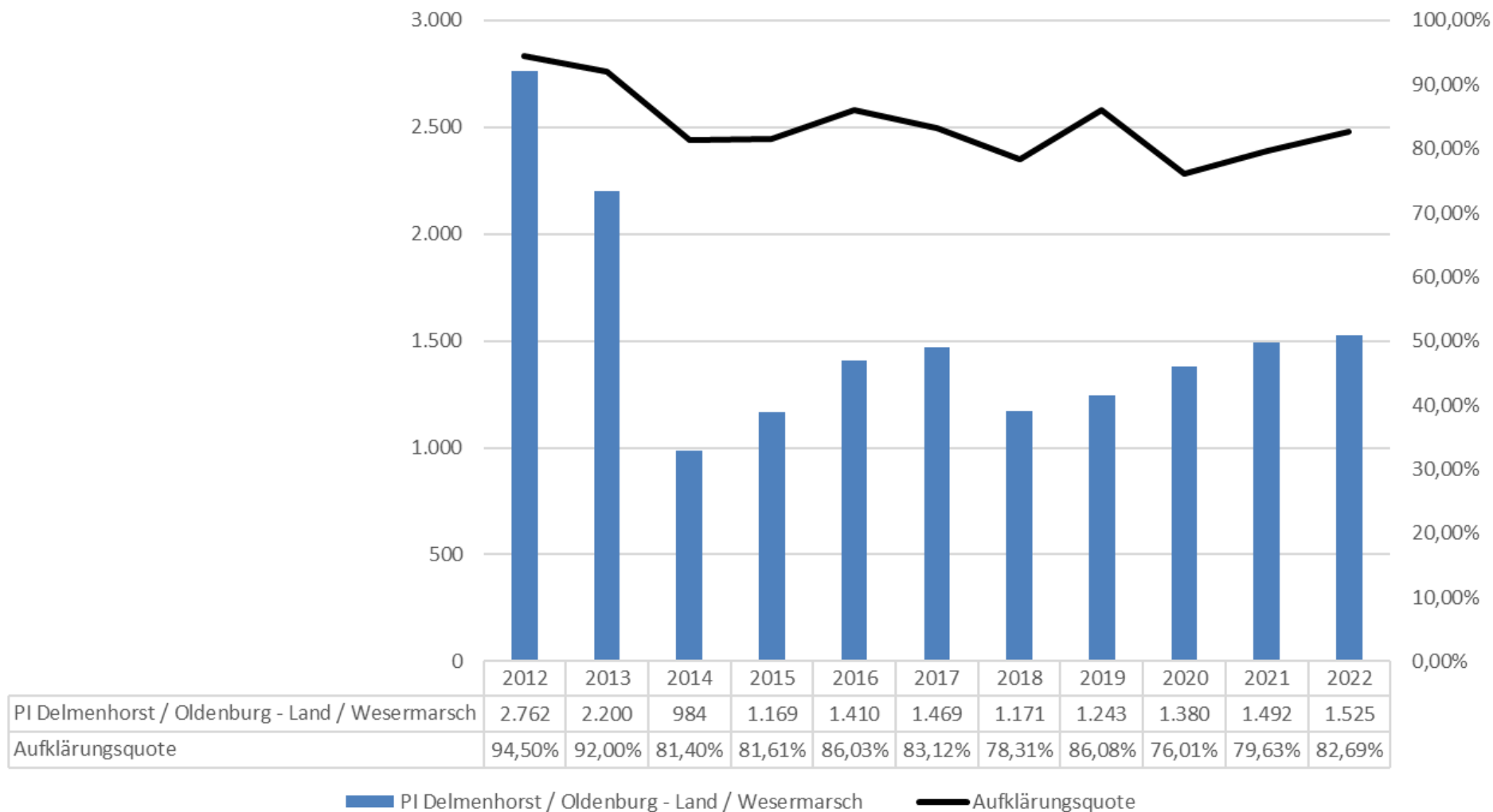


Kriminalitätslage im gesamten Zuständigkeitsbereich Gewalt gegen Polizeibeamt*innen





Kriminalitätslage im gesamten Zuständigkeitsbereich Internetkriminalität „Tatmittel Internet“

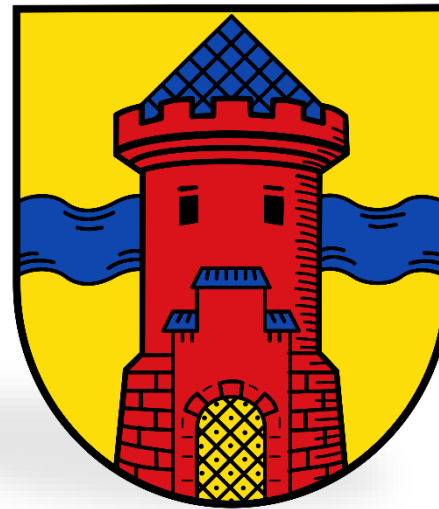




POLIZEIINSPEKTION
DELMENHORST/
OLDENBURG-LAND/
WESERMARSCH

Kriminalitätslage in der Stadt Delmenhorst

Stadt Delmenhorst





Rahmendaten

	Basis LSN	Vorjahr (LSN)
Bevölkerung gesamt	77.522	77.503
davon Minderjährige	18,01 %	17,80 %
davon Senioren > 60 Jahre	29,24 %	28,82 %
davon Nichtdeutsche	17,06 %	16,61 %
Fläche	ca. 63 km ²	



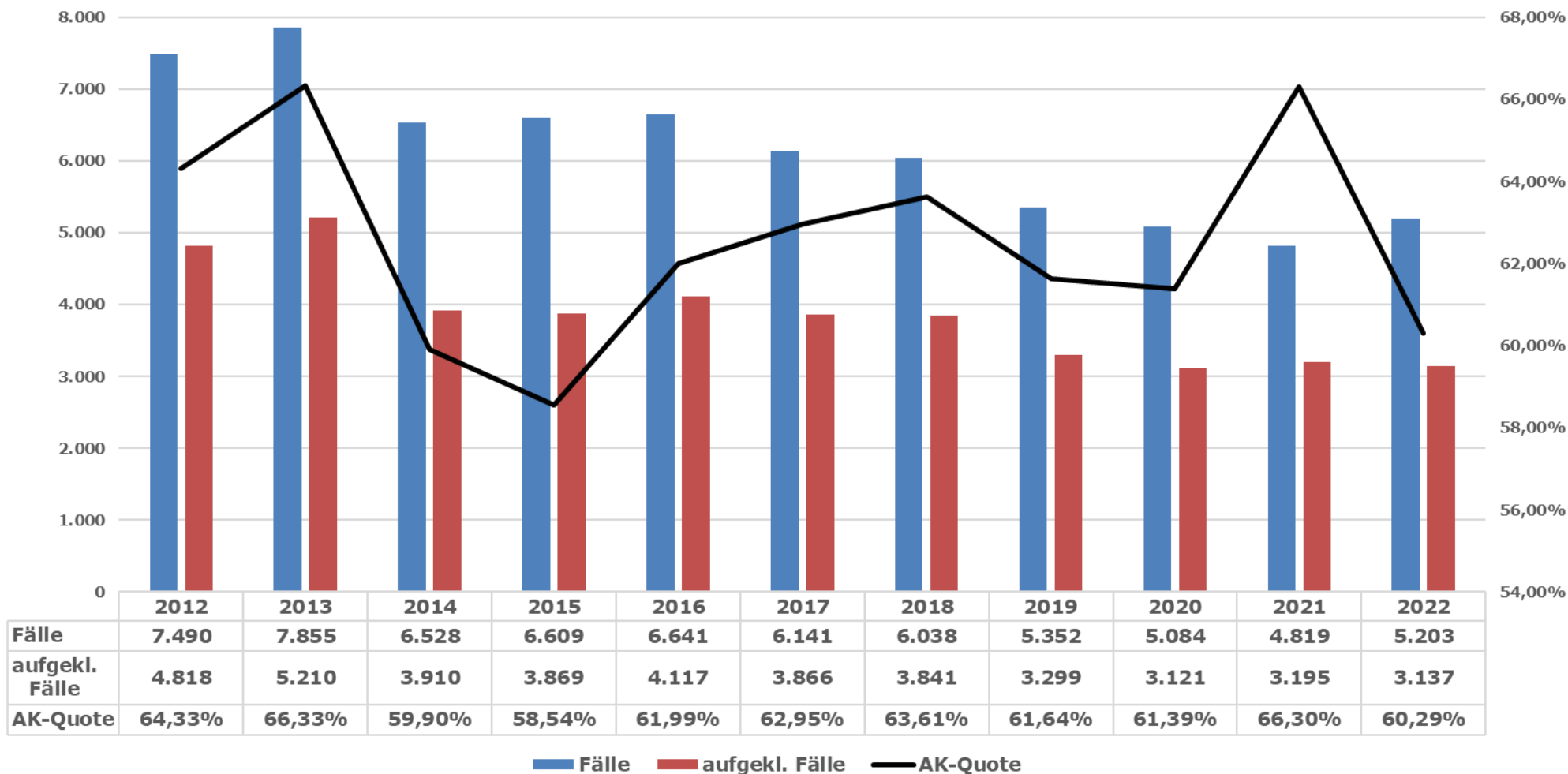


Häufigkeitszahl (KHZ), Delikte / 100.000 Einw.

Stadt / Kennzahlen		Ø Nds. krsfr. Städte	Basis: NLS-Zensus
	2022		2021
Delmenhorst	6.712	8.271	6.218
Einwohner*innen	77.522		77.503
Delikte	5.203		4.819
Emden	7.205		7.134
Einwohner*innen	49.523		49.874
Delikte	3.568		3.558
Wilhelmshaven	11.055		10.613
Einwohner*innen	75.027		75.189
Delikte	8.294		7.980



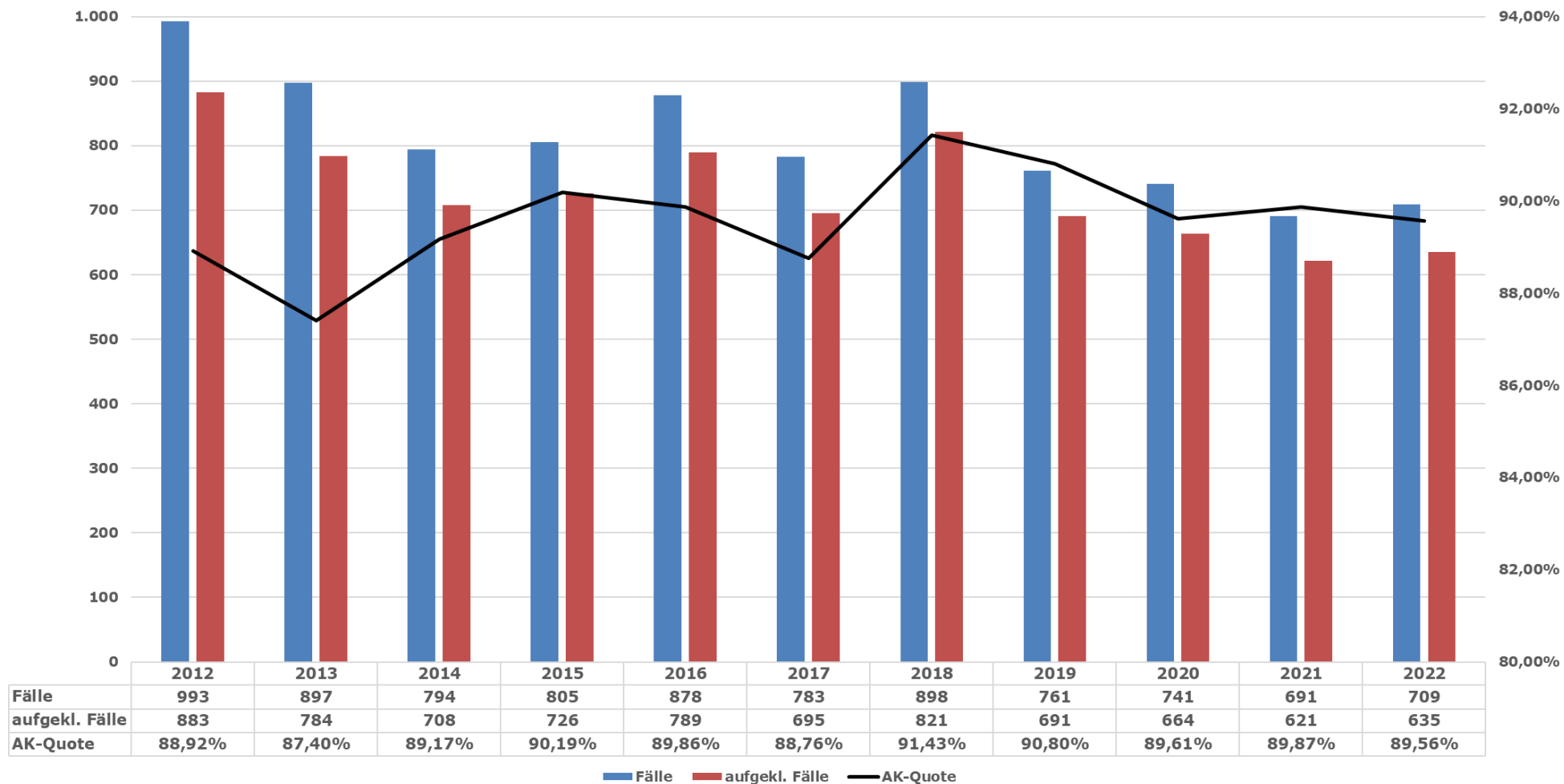
Kriminalitätslage in der Stadt Delmenhorst Langzeitbetrachtung der Fallzahlen und der Aufklärungsquote





Kriminalitätslage in der Stadt Delmenhorst

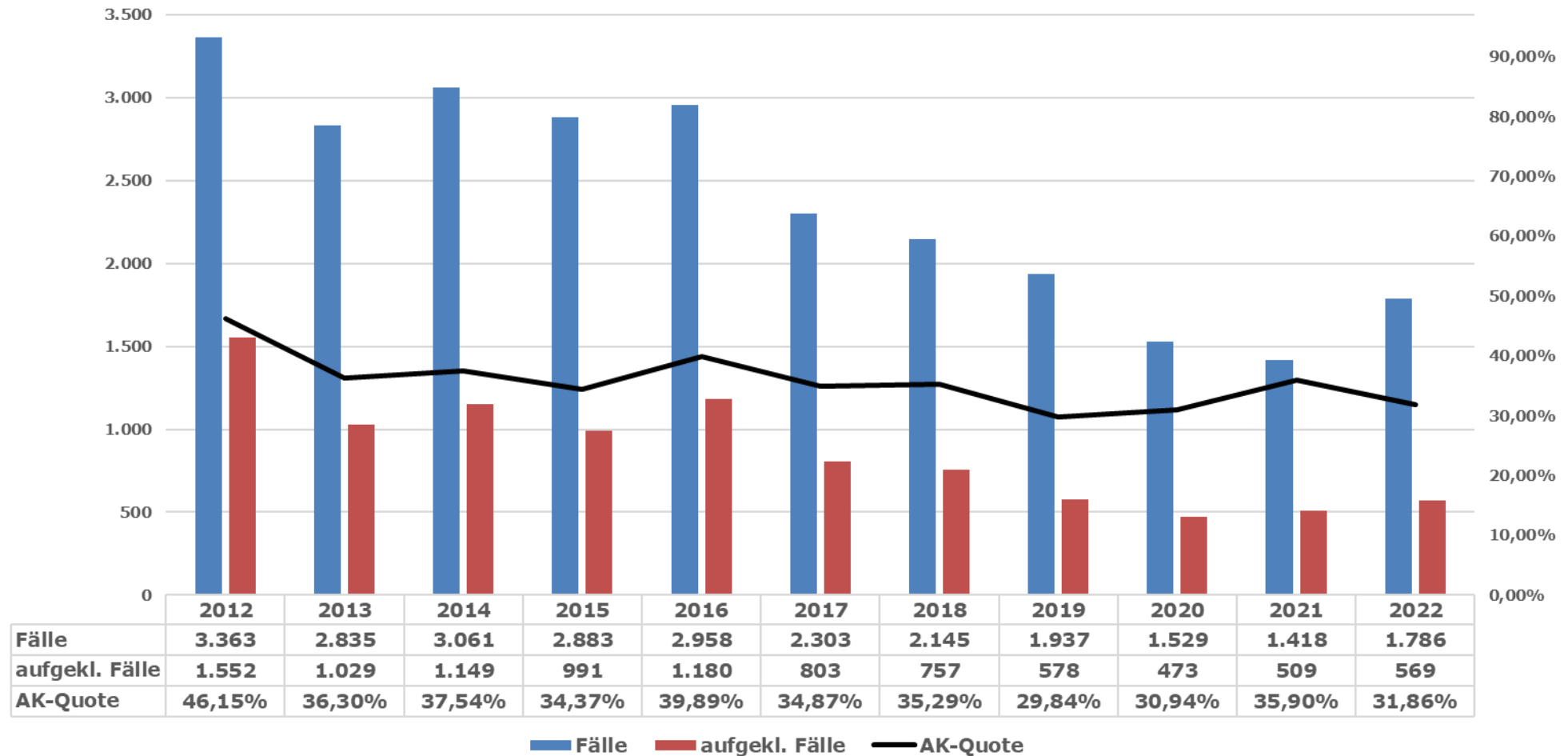
Rohheitsdelikte





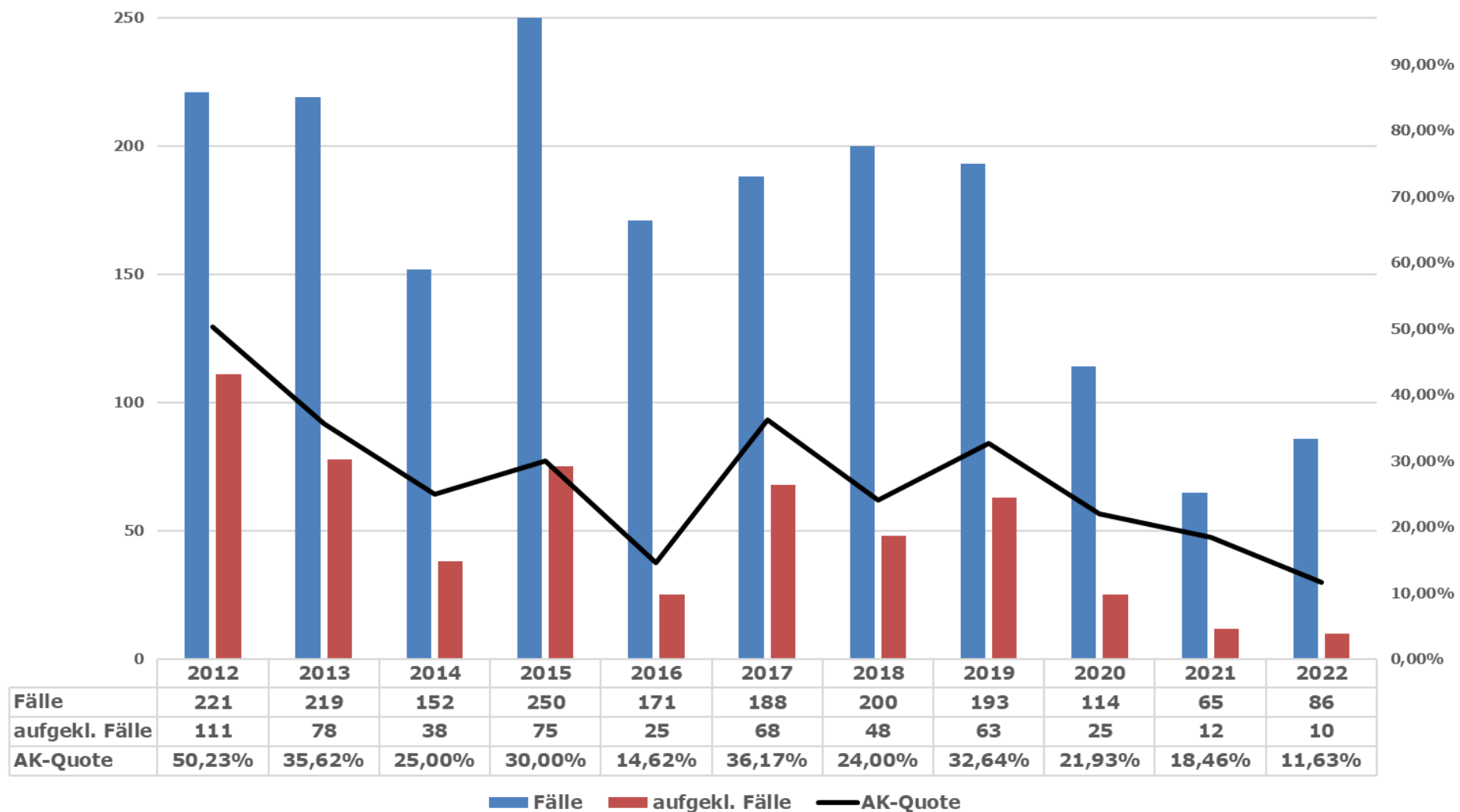
Kriminalitätslage in der Stadt Delmenhorst

Eigentumsdelikte





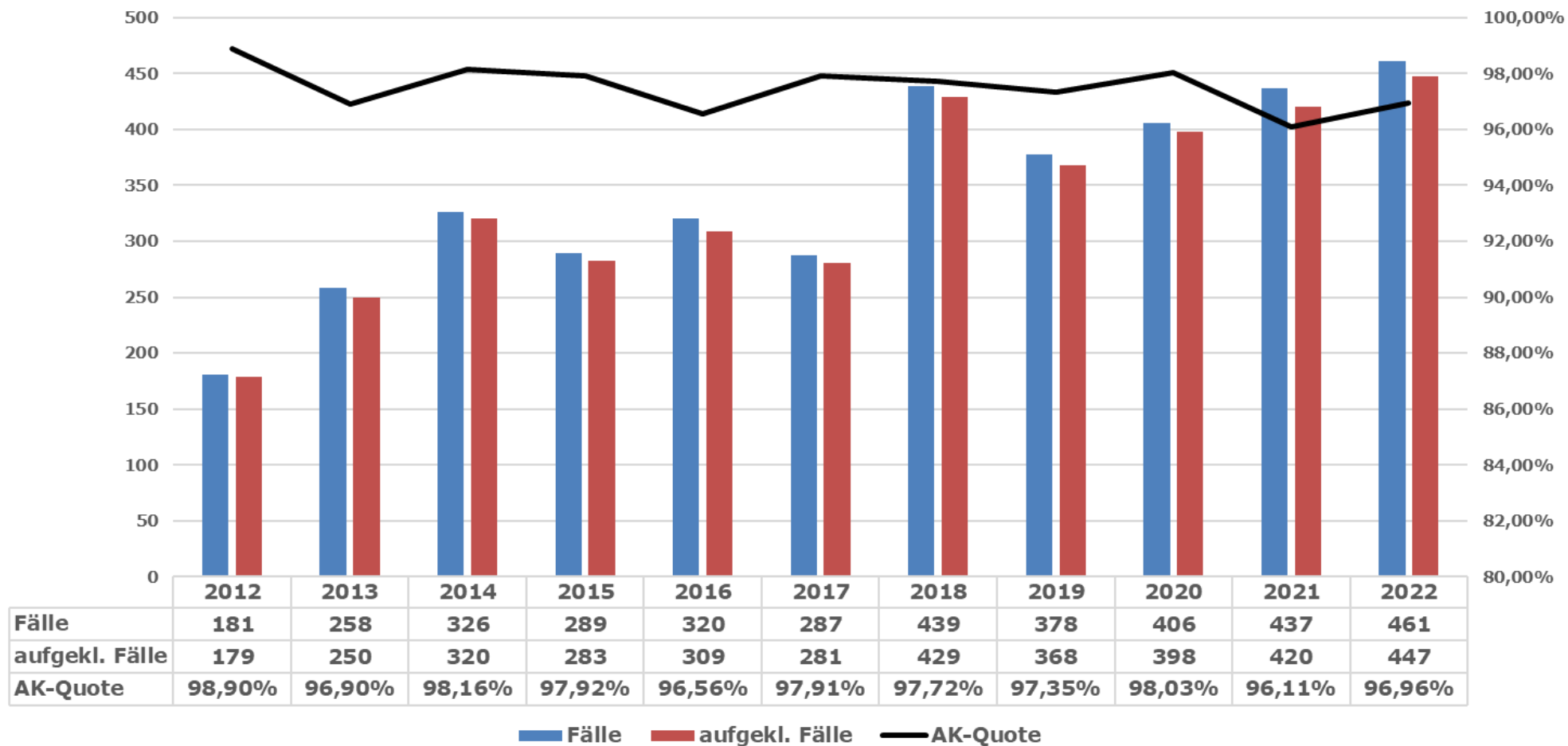
Kriminalitätslage in der Stadt Delmenhorst Wohnungseinbruchdiebstahl (WED und TWE)





Kriminalitätslage in der Stadt Delmenhorst

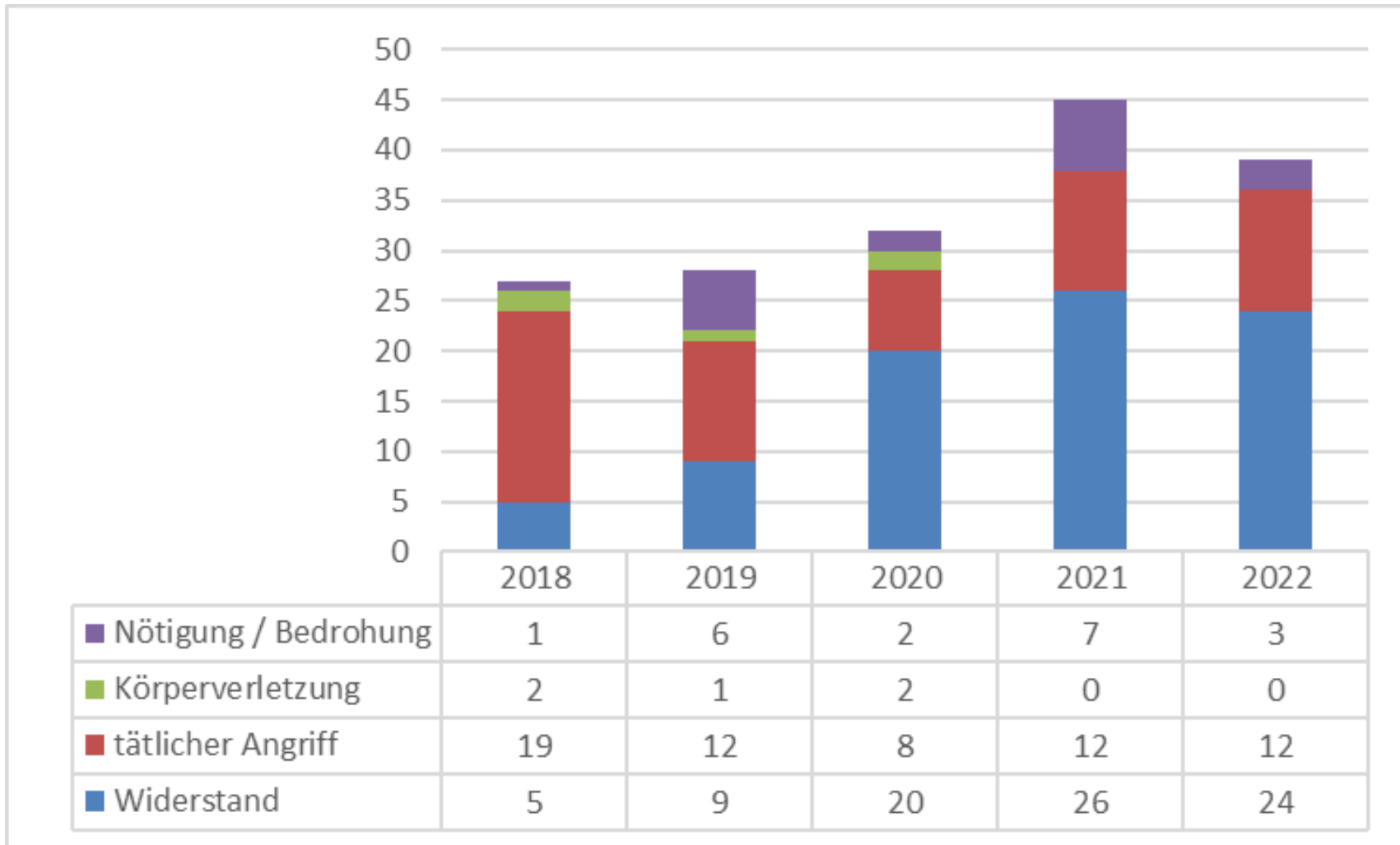
Rauschgiftkriminalität





Kriminalitätslage in der Stadt Delmenhorst

Gewalt gegen Polizeibeamt*innen

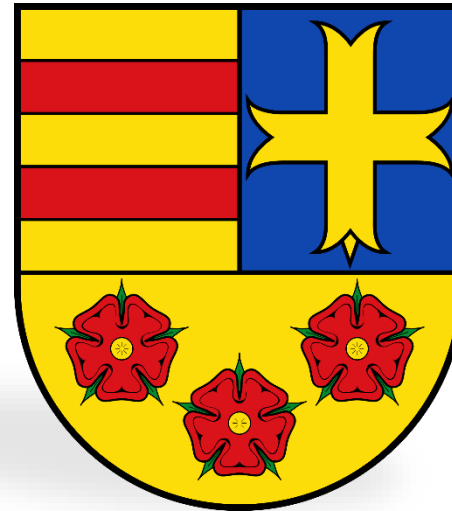




POLIZEIINSPEKTION
DELMENHORST/
OLDENBURG-LAND/
WESERMARSCH

Kriminalitätslage im Landkreis Oldenburg

Landkreis Oldenburg





Rahmendaten

	Basis LSN	Vorjahr (LSN)
Bevölkerung gesamt	132.091	131.467
davon Minderjährige	17,10 %	16,97 %
davon Senioren > 60 Jahre	29,60 %	29,06 %
davon Nichtdeutsche	8,91 %	8,82 %
Fläche	ca. 1.063 km ²	



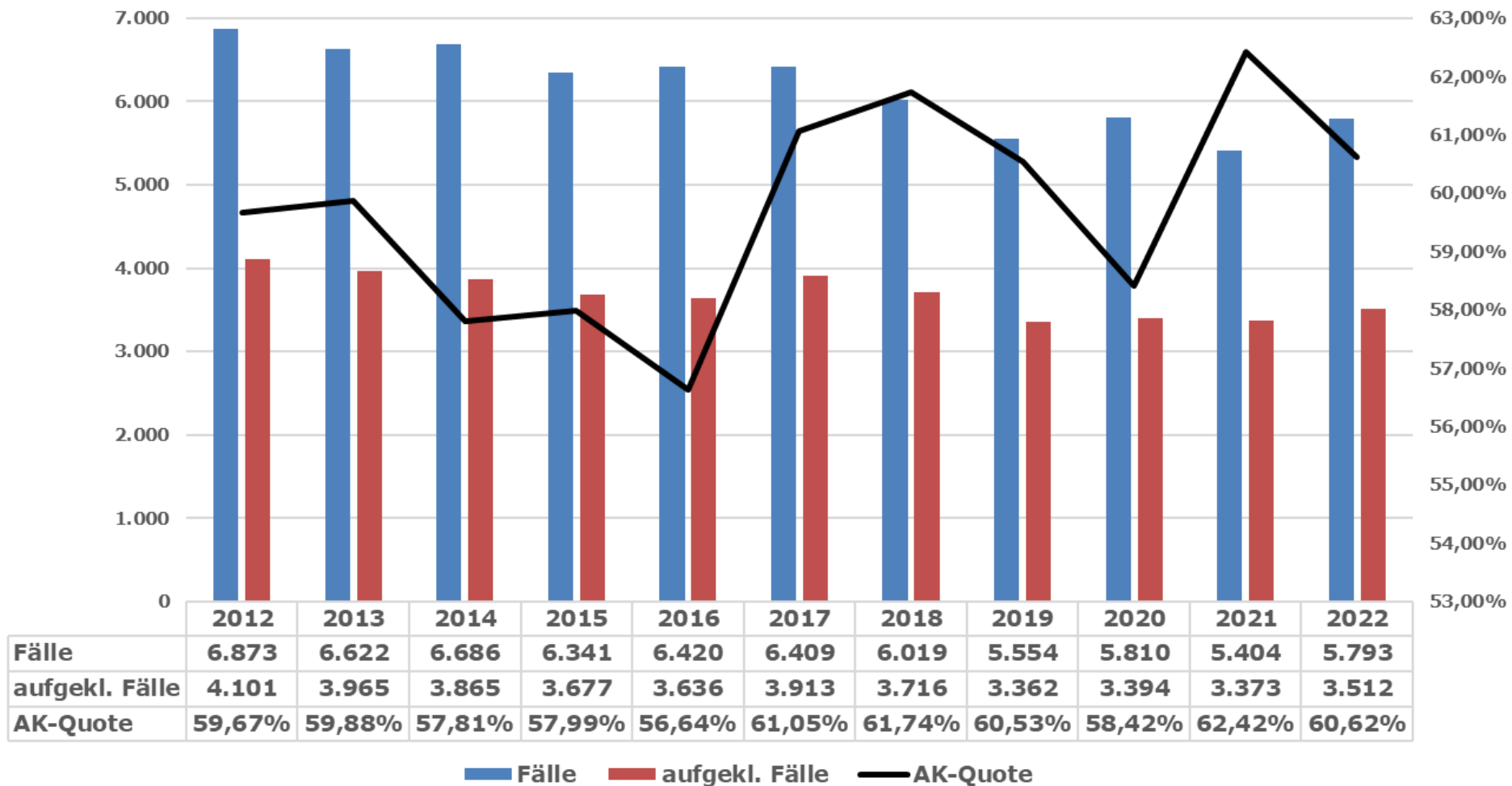


Häufigkeitszahl (KHZ), Delikte / 100.000 Einw.

Landkreis / Kennzahlen		Ø Nds. Landkreise	Basis: NLS-Zensus
	2022		2021
Oldenburg	4.386	5.344	4.111
Einwohner*innen	132.091		131.467
Delikte	5.793		5.404
Wesermarsch	5.267		4.651
Einwohner*innen	88.430		88.524
Delikte	4.658		4.117
Vechta	4.362		3.866
Einwohner*innen	144.805		143.698
Delikte	6.316		5.556



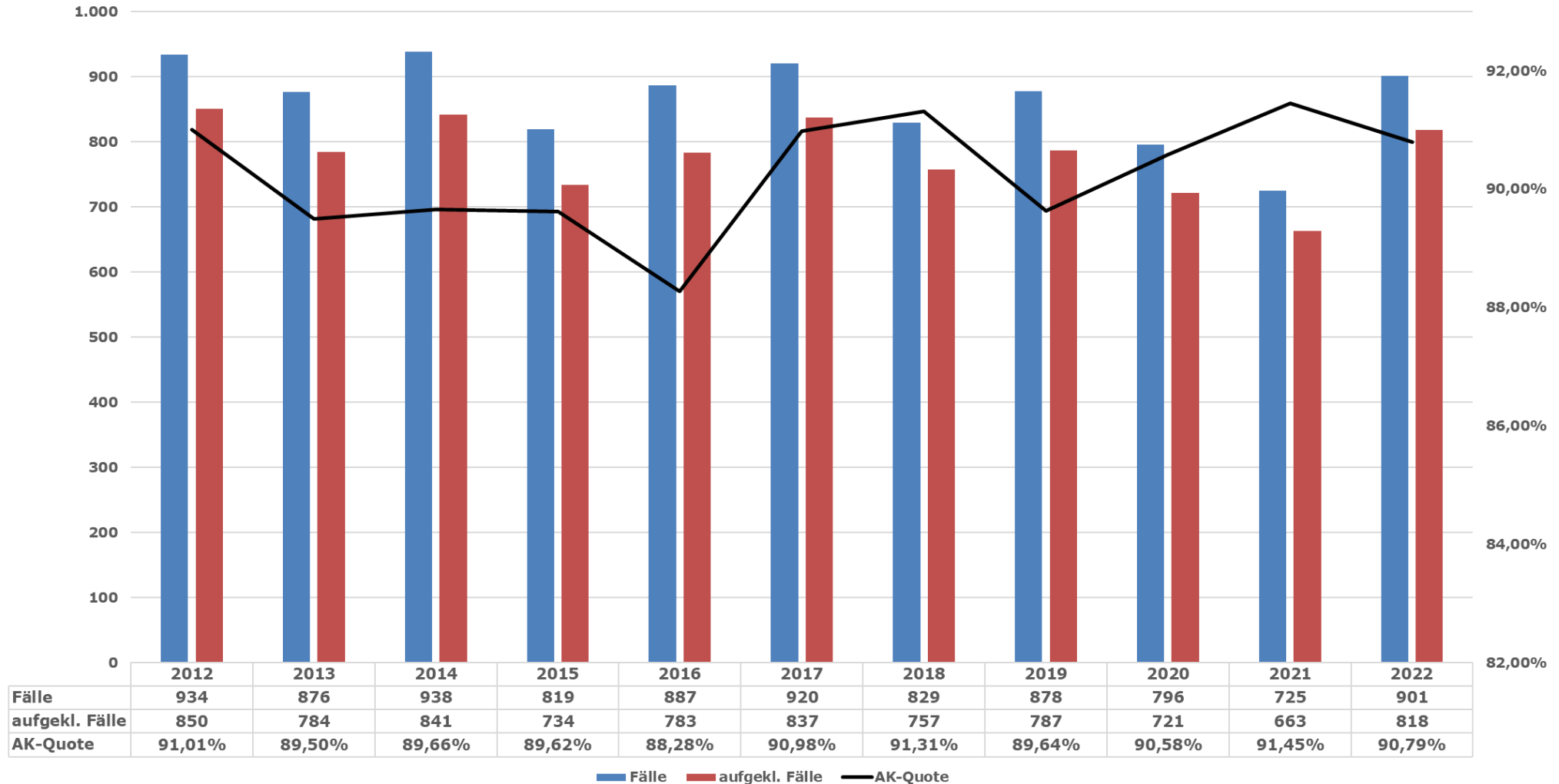
Kriminalitätslage im Landkreis Oldenburg Langzeitbetrachtung der Fallzahlen und der Aufklärungsquote

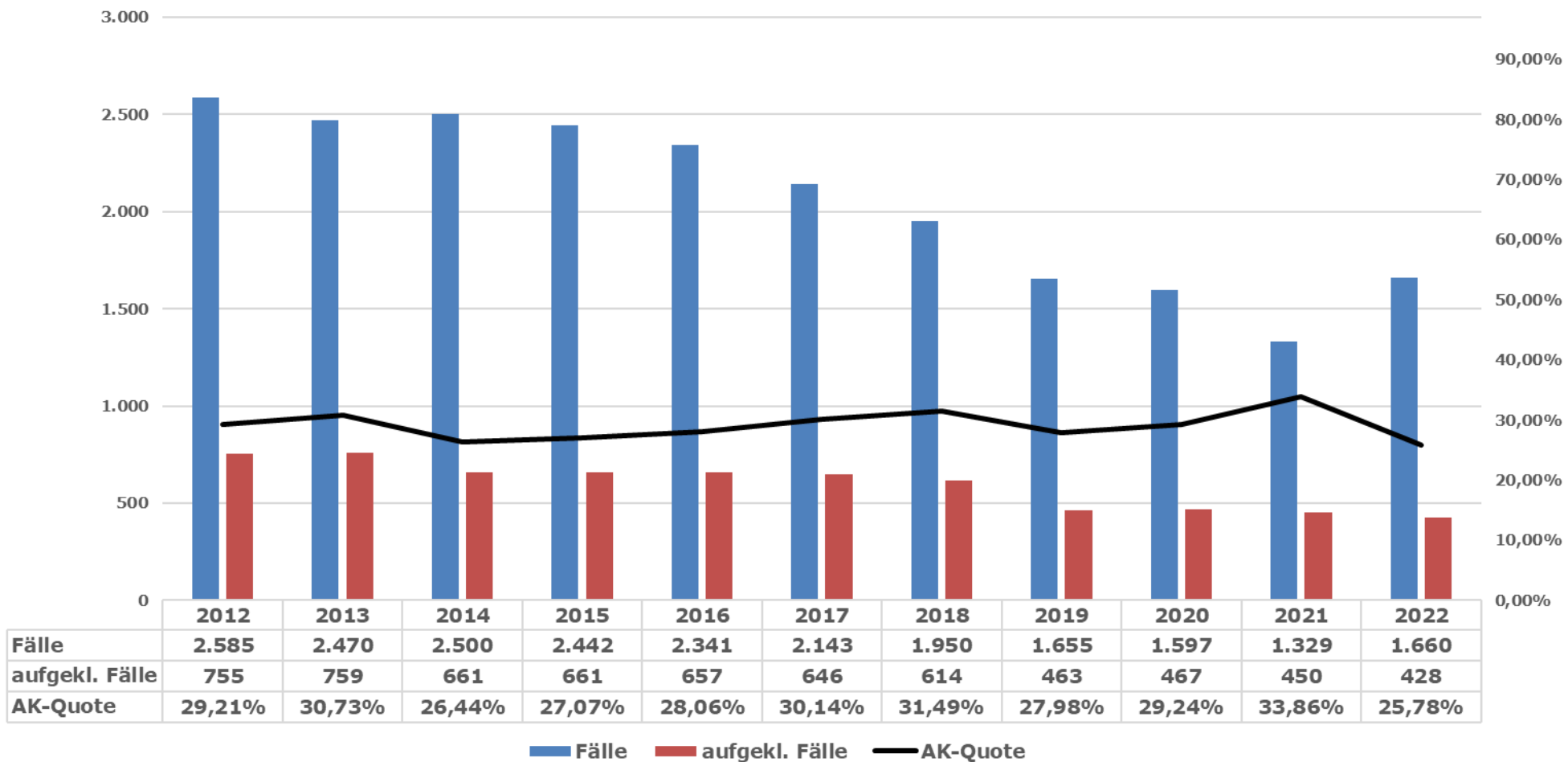




Kriminalitätslage im Landkreis Oldenburg

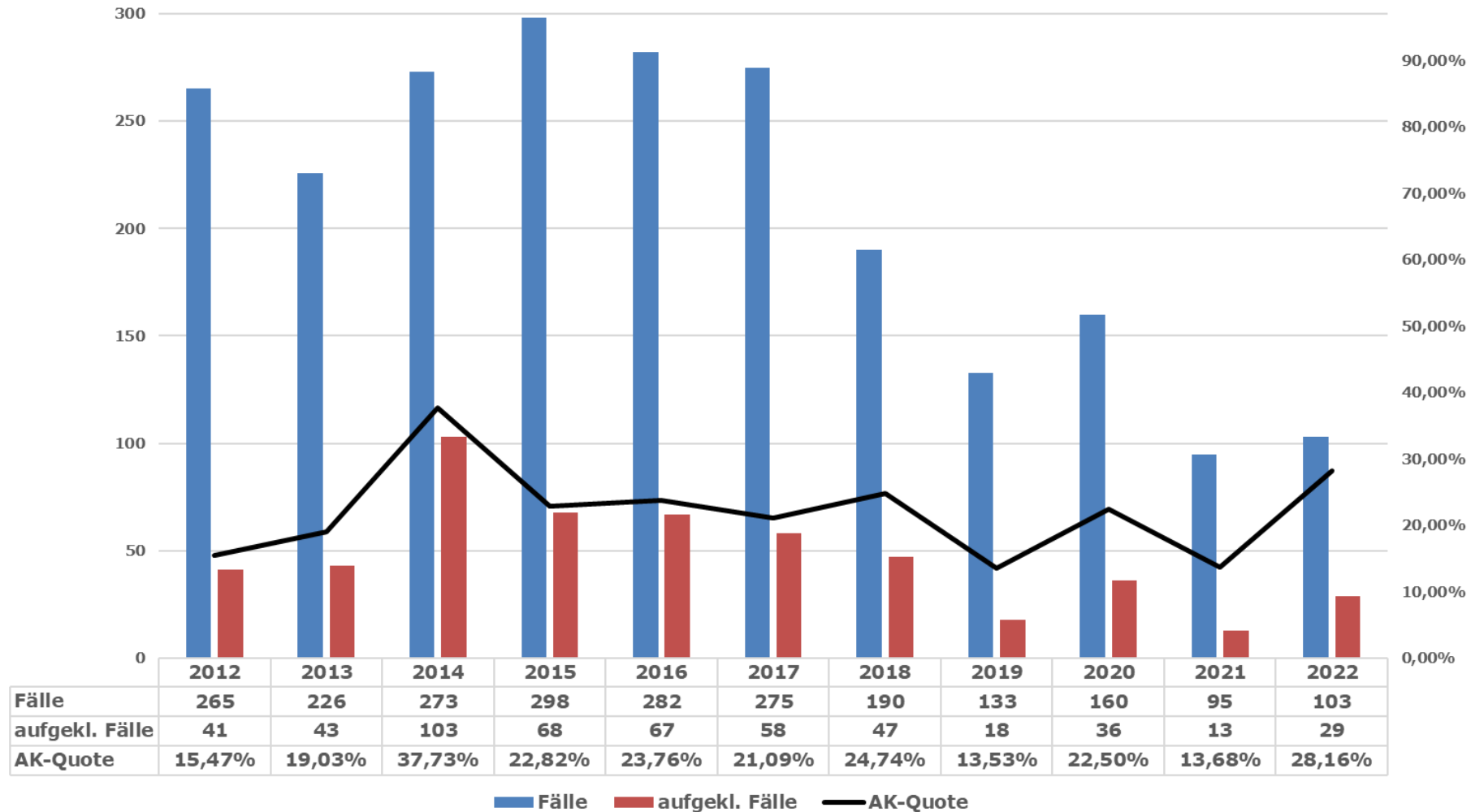
Rohheitsdelikte







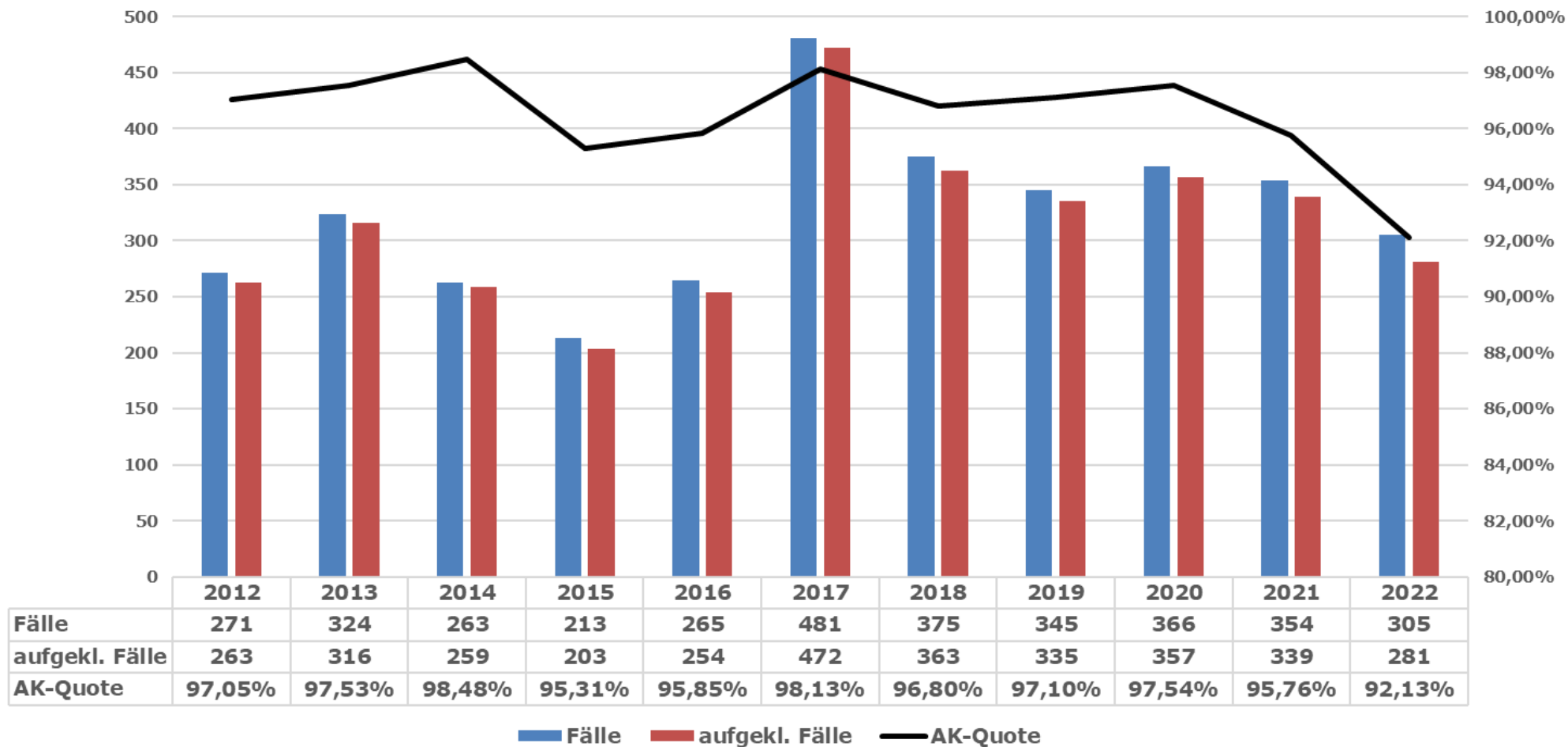
Kriminalitätslage im Landkreis Oldenburg Wohnungseinbruchdiebstahl (WED und TWE)





Kriminalitätslage im Landkreis Oldenburg

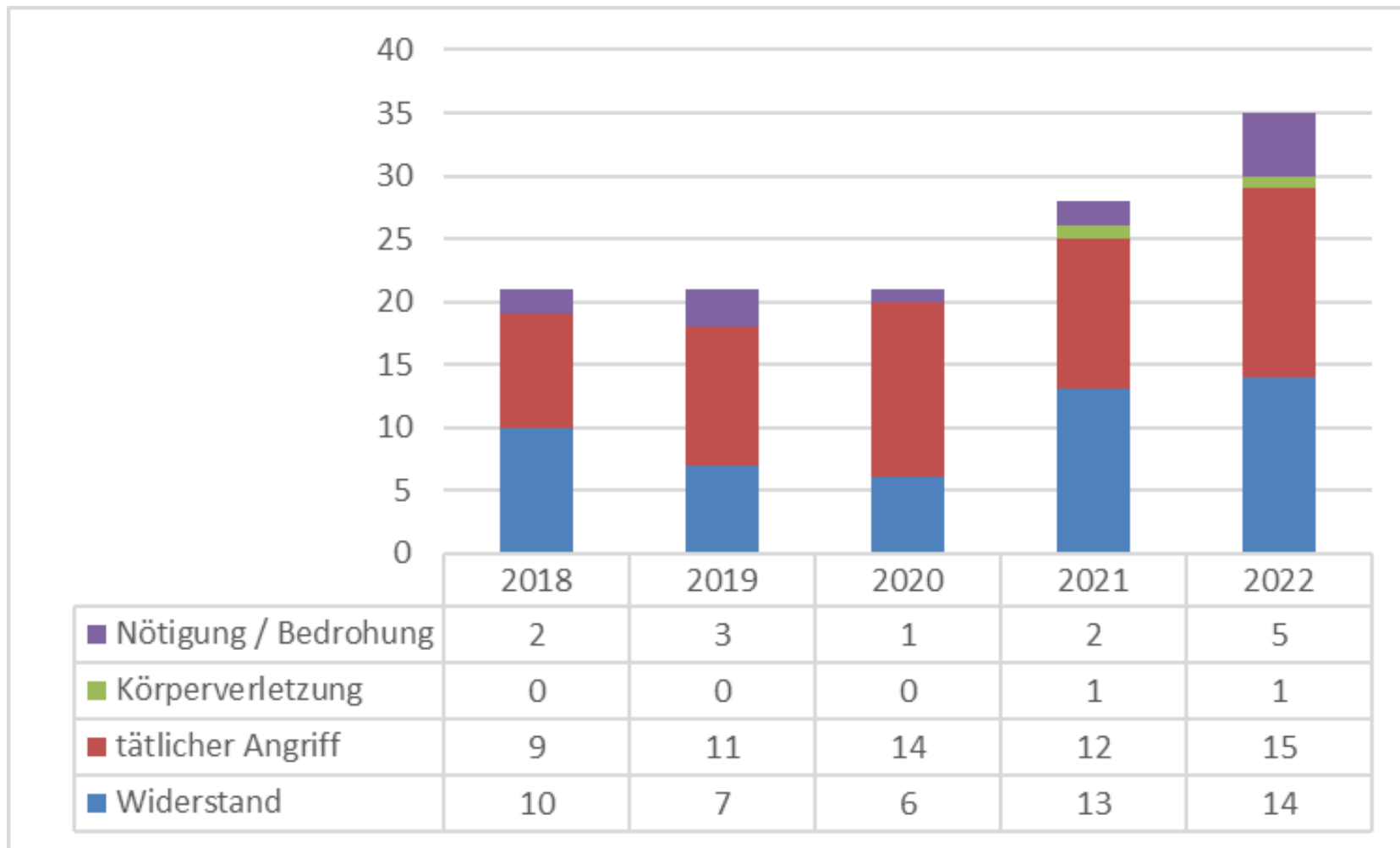
Rauschgiftkriminalität





Kriminalitätslage im Landkreis Oldenburg

Gewalt gegen Polizeibeamt*innen





POLIZEIINSPEKTION
DELMENHORST/
OLDENBURG-LAND/
WESERMARSCH

Vielen Dank für die Aufmerksamkeit

Ihre Polizeiinspektion Delmenhorst /
Oldenburg-Land / Wesermarsch

