

## Polizeiinspektion Hermeskeil

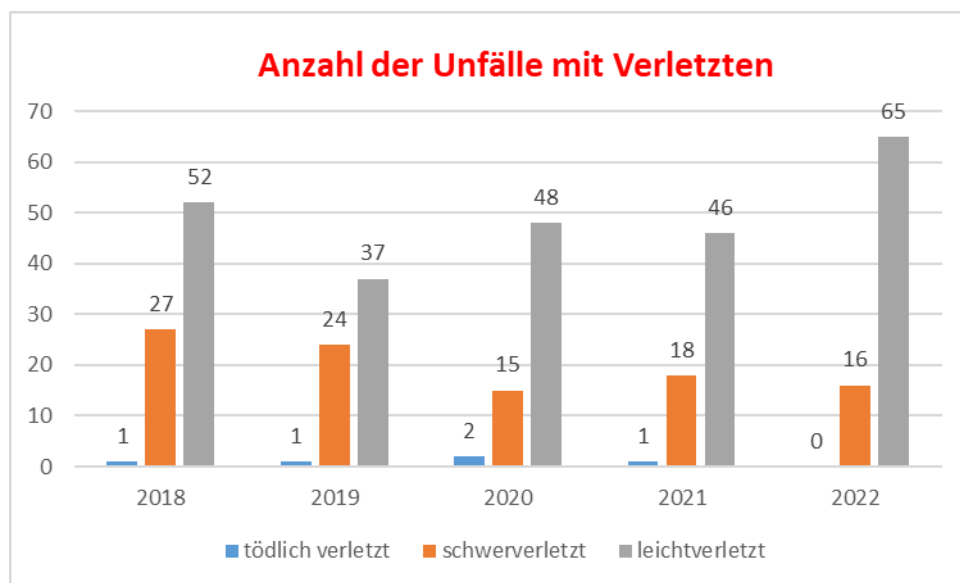
### Unfallbilanz 2022

2022 nahmen die Beamten der Polizeiinspektion Hermeskeil insgesamt -878- Verkehrsunfälle in ihrem Dienstbezirk auf.

2021 waren es noch -789- Unfälle, was einen Anstieg um -89- Verkehrsunfälle bedeutet.

Die Unfälle mit Schwerverletzten sind von -18- auf -16- Unfälle zurückgegangen, die Unfälle mit Leichtverletzten sind von -46- auf -65- Unfälle angestiegen.

Als schwerverletzt gilt, wer stationär im Krankenhaus aufgenommen werden muss. Erfreulicherweise wurde im letzten Jahr niemand tödlich verletzt.



-521- der gesamten Unfälle ereigneten sich außerhalb geschlossener Ortschaften.

-117- Unfälle davon auf der B/407 zwischen Mandern und Hermeskeil. Dabei wurden zehn Menschen leicht verletzt.

Des Weiteren auf der B/52/-L/151 zwischen Osburg und Hermeskeil und der Landesgrenze Saarland mit -103- Unfällen und zehn Verletzten.

Auf der B/327, zwischen Malborn und Hermeskeil ereigneten sich -49- Unfälle mit insgesamt sieben Verletzten.

Fast ein Drittel dieser -878- Unfälle (-225-) ereignete sich im Umkreis der Stadt Hermeskeil.

## **Unfallursachen:**

Die Hauptunfallursachen im Jahr 2022 sind wie auch in den Jahren davor:

1. Abstand: -163- Unfälle
2. Abbiegen-Wenden-Rückwärtsfahren: -117- Unfälle
3. Geschwindigkeit: -50- Unfälle

## **Unfallursache Alkohol/Drogen:**

Die Zahl der Unfälle unter Alkohol-und Drogeneinfluss ist 2022 mit -17- Unfällen gegenüber sechs Unfällen 2021 stark angestiegen.

<b>Jahr</b>	<b>2018</b>	<b>2019</b>	<b>2020</b>	<b>2021</b>	<b>2022</b>
<b>VU gesamt</b>	<b>16</b>	<b>10</b>	<b>12</b>	<b>6</b>	<b>17</b>

Insofern wird die Polizeiinspektion Hermeskeil insbesondere ihre Kontrollmaßnahmen im Jahr 2023 weiter verstärken.

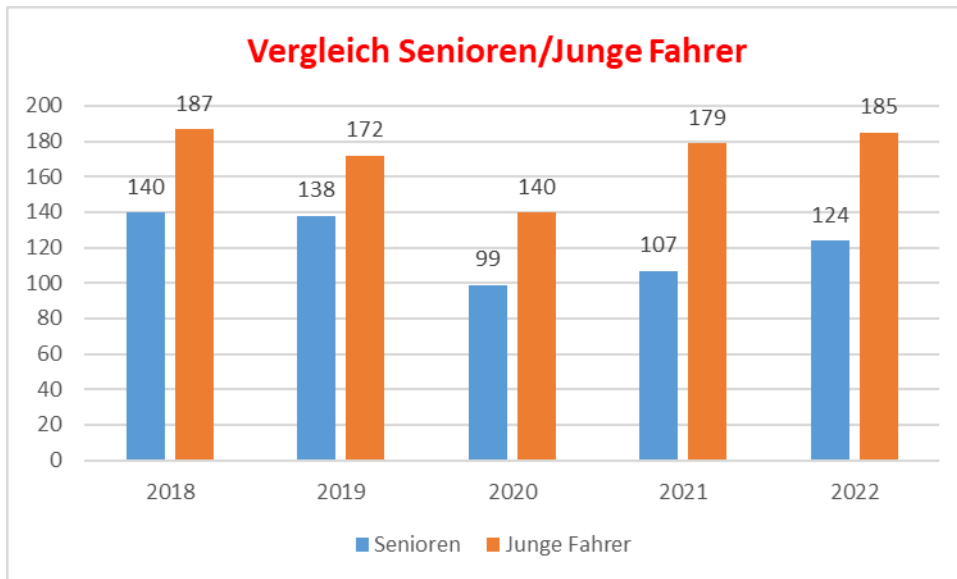
## **Risikogruppen:**

### **Junge Fahrer (18 bis 24 Jahre):**

Bei den sogenannten „jungen Fahrern“ ist wieder ein leichter Aufwärtstrend bemerkbar.

Sie waren im vergangenen Jahr an insgesamt -185- Verkehrsunfällen beteiligt, was einen Anteil von 21 % aller Verkehrsunfälle ausmacht.

-142- Unfälle (77 %) wurden hierbei von dieser Personengruppe verursacht.



#### Senioren (ab 65 Jahre):

An -124- Unfällen waren Senioren beteiligt, was ein Anteil von rund 14 % aller aufgenommenen Unfälle entspricht.

Verglichen mit 2021 ist die Anzahl der Verkehrsunfälle auch bei dieser Altersgruppe angestiegen.

Davon waren die beteiligten Personen in -51- Fällen schon über 75 Jahre alt. In 73 % der Unfälle waren sie die Hauptverursacher.

#### Kinder (bis 14 Jahre):

2021 geschahen drei Verkehrsunfälle mit Kinderbeteiligung, bei denen zwei Kinder leicht verletzt wurden. Dies ist der niedrigste Stand in den letzten fünf Jahren! Ein Kind stürzte mit seinem Roller, ein anderes fiel im Schulbus vom Sitz und verletzte sich hierbei.

Im Jahr 2021 lag die Zahl noch bei sechs Unfällen.



## Fahrradfahrer:

Im vergangenen Jahr haben sich acht Unfälle mit Radfahrern ereignet. Dies sind drei Unfälle mehr als 2021.

Sechs Radfahrer wurden hierbei leicht verletzt, zwei davon schwer.

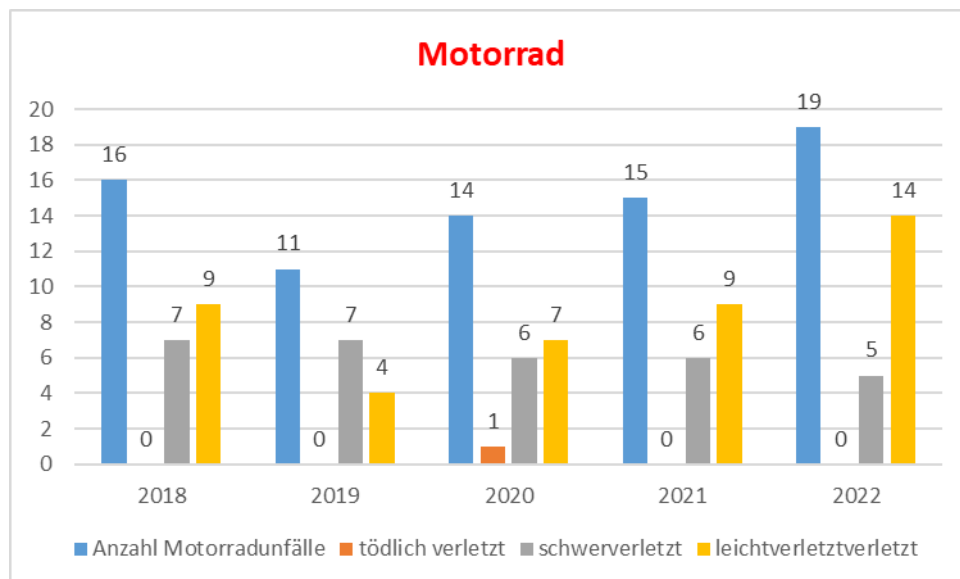
In sechs von acht Fällen war kein weiteres Fahrzeug am Unfall beteiligt und sie wurden durch die Radfahrer selbst verursacht.

## Motorisierte Zweiräder:

Die Zahl der Verkehrsunfälle ist von -15- Unfällen im Jahr 2021 auf -19- Unfälle im Jahr 2022 gestiegen.

Hierbei wurden fünf Personen schwer und -14- leicht verletzt.

In der Regel waren die Verunglückten zwischen 45 und 64 Jahre alt und verursachten in den meisten Fällen die Unfälle wegen überhöhter Geschwindigkeit selbst.

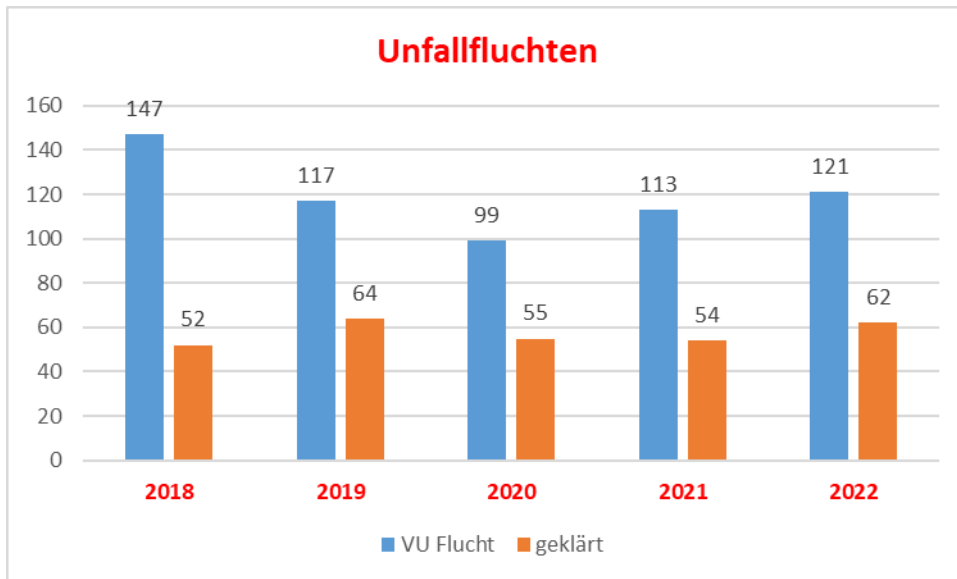


## Verkehrsunfallfluchten:

Die Zahl der Unfälle, bei denen sich die Verursacher vom Unfallort entfernten, ist von -113- auf -121- gestiegen.

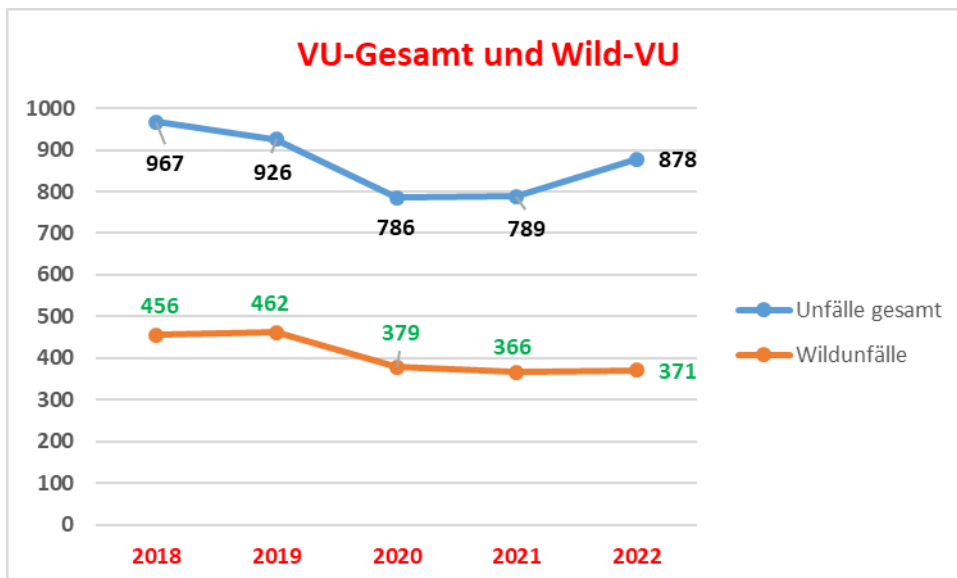
-64- davon konnten durch die Polizei - in vielen Fällen Dank der Hinweise aus der Bevölkerung - geklärt werden.

Dies entspricht einer Aufklärungsquote von 51 %. D.h.: Jede zweite „Verkehrsunfallflucht“ wurde aufgeklärt.



### Wildunfälle:

Die Polizei Hermeskeil registrierte 2022 insgesamt -376- Unfälle mit Wildtieren. Das entspricht zehn Unfällen mehr als im Vorjahr. Somit handelte es sich bei den meisten Unfällen um einen „Wildunfall“, der für die Fahrzeugführer in der Regel unvermeidbar ist. In vier Fällen wurden die Fahrer hierbei verletzt.



Besonders groß ist die Gefahr „Opfer eines Wildunfalls“ zu werden auf folgenden Straßen:

- B/407 zwischen Mandern und Hermeskeil, Autobahnauffahrt: -75- Unfälle
- L/147 Landesgrenze Grimburger Hof und Hermeskeil, Trierer Straße und L/151 bzw. B/52 zwischen Osburg bis Hermeskeil jeweils -32- Unfälle
- L/148 zwischen Reinsfeld und Bescheid: -31- Unfälle
- B/327 zwischen Malborn und Hermeskeil: -28- Unfälle

-----

Der **Dienstbezirk** der Polizeiinspektion Hermeskeil ist 333 Quadratkilometer groß. Die Beamten sind für 33 Ortsgemeinden zuständig. Neben der gesamten Verbandsgemeinde Hermeskeil sorgt die Beamten auch in Teilen der VG Saarburg-Kell, Ruwer und Thalfang für Recht und Ordnung. In dem Bezirk leben rd. 28.000 Menschen.