

## Wo ist die Ausstellung demnächst zu sehen?

Die Ausstellung wandert durch ganz Niedersachsen. Infos unter:  
[pa.polizei-nds.de](http://pa.polizei-nds.de)  
oder  
[polizeigeschichte-niedersachsen.de](http://polizeigeschichte-niedersachsen.de)



## Kontakt

Forschungsstelle für Polizei- und  
Demokratiegeschichte/Polizeimuseum  
Lange Straße 20–22  
31582 Nienburg/Weser  
[polizeimuseum@pa.polizei.niedersachsen.de](mailto:polizeimuseum@pa.polizei.niedersachsen.de)



### Die Eulenburg – Museum Rinteln

**Öffnungszeiten:** Dienstag bis Samstag: 14 bis 17 Uhr  
Sonn- und Feiertage: 11 bis 17 Uhr  
(sowie nach Absprache)

**Erreichbarkeit:** Tel.: 05751/41197  
Mail: [museum.eulenburg@t-online.de](mailto:museum.eulenburg@t-online.de)

Bitte informieren Sie sich vor Ihrem Besuch über mögliche  
pandemiebedingte Einschränkungen, vielen Dank!

Eine Wanderausstellung der Forschungsstelle für  
Polizei- und Demokratiegeschichte/Polizeimuseum  
der Polizeiakademie Niedersachsen



# FREUNDE HELFER



## Straßenkämpfer

Die Polizei in der  
Weimarer Republik



Quelle: BArch, Bild 102-00327A / Pahl, Georg

Sonderausstellung

**17.11.2022 – 08.01.2023**

**Die Eulenburg, Museum Rinteln**  
Klosterstraße 21, 31737 Rinteln



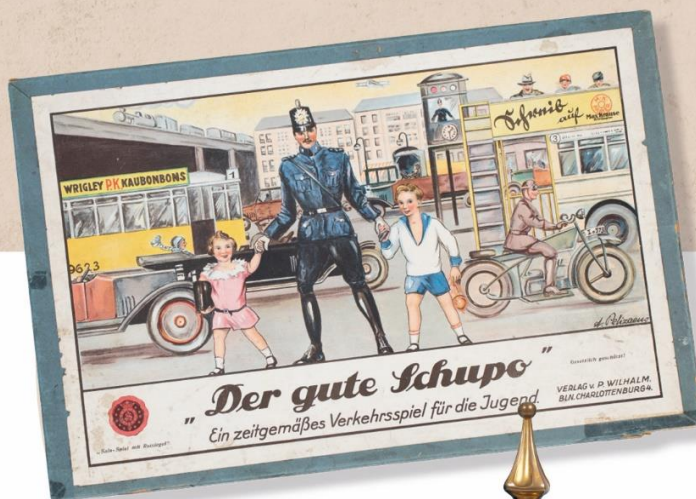
# Freunde – Helfer – Straßenkämpfer. Die Polizei in der Weimarer Republik



Quelle: Album, Sammlung Bernd Heinze

## POLIZEI

Eine hilfsbereite, bürgernahe Polizei zu sein – auch heute gilt das Ideal der Weimarer Republik (1918–1933). Doch wie schnell sich ein Anspruch in der täglichen Wirklichkeit verlieren kann, das zeigt die Geschichte: Blutige Straßenkämpfe zwischen politischen Gegnern zersetzen die junge Demokratie. Die Polizei wird durch die Gewalt gefordert und ist nicht selten überfordert. 1933 kommt das Ende der ersten deutschen Republik und die Polizei wird von der nationalsozialistischen Diktatur für ihre Zwecke instrumentalisiert.



Quelle: H. Degenhardt und M. Hagemann, Polizei und Kind, Berlin 1926, S.32f.

Lernen Sie die widersprüchliche Geschichte der Polizei in der Weimarer Republik kennen. Der Schwerpunkt der Ausstellung liegt auf den Regionen des heutigen Niedersachsens. Originale Exponate aus der Sammlung des Polizeimuseums Niedersachsen laden zu einer besonderen Zeitreise ein.

