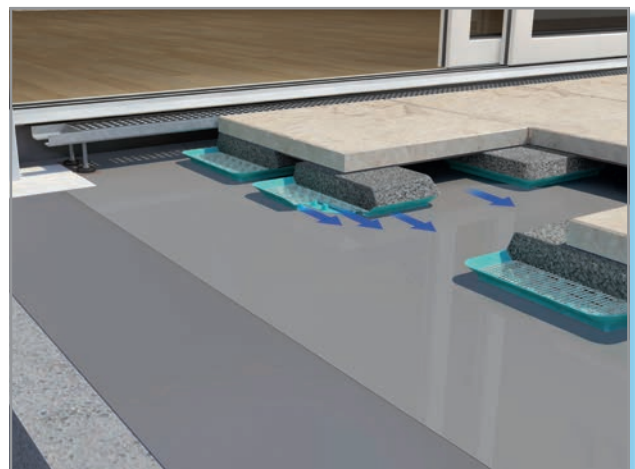
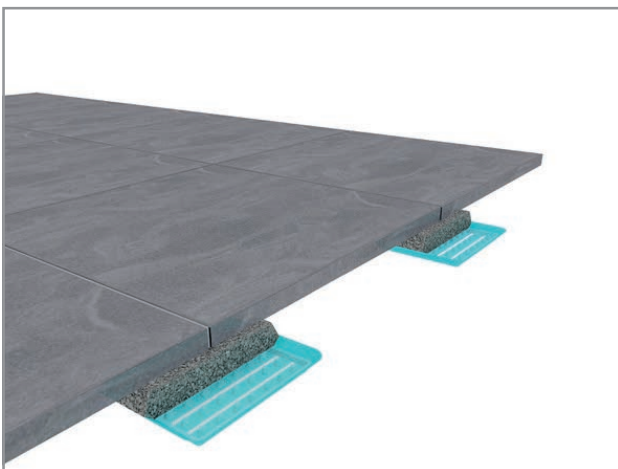


Gutjahr auf der GaLaBau 2022: Immer die passende Lösung

Download unter www.gutjahr.com/presse/pressemappe-galabau2022



Ob großformatige Platten, barrierefreie Übergänge oder befahrbare Beläge: Gutjahr bietet für jeden Außenbereich die passende Lösung. Auf der diesjährigen GaLaBau-Messe in Nürnberg zeigt der Entwässerungsspezialist (Halle 4, Stand 329) neben „klassischen“ Flächendrainagen für Balkone, Terrassen und Außentreppen auch aufgestellte Systeme. Sie sind ideal für die sichere Verlegung von XXL-Formaten.



Ein durchdachtes aufgestelztes System ist das kapillarpassive Drain-Stelzlager TerraMaxx DS, eine Kombination aus Drainmörtel und „Mini-Drainage“. Das System entwässert ähnlich wie eine Flächendrainage. Zudem ist es auch bei Belägen mit Dickentoleranzen einfach zu verarbeiten, ein passendes Gefälle lässt sich schnell herstellen.

Gutjahr auf der GaLaBau 2022: Immer die passende Lösung

Download unter www.gutjahr.com/presse/pressemappe-galabau2022



Seit diesem Jahr kann TerraMaxx DS auch mit dem systemeigenen Trass-Drainmörtel von Gutjahr verarbeitet werden. Bereits seit mehr als zehn Jahren bieten das Unternehmen einen Epoxidharz-Drainmörtel an. Jetzt gibt es mit MorTec DRAIN-ZE zusätzlich eine zementäre Variante.



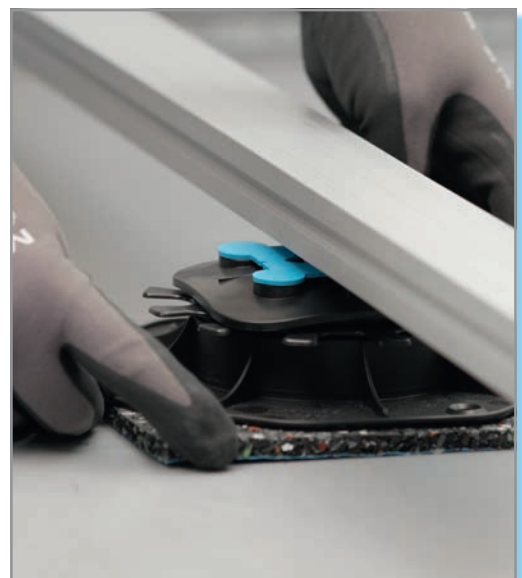
Weiterer Vorteil: Die Beläge können nicht nur offenfugig verlegt werden, wie sonst üblich bei aufgestellten Systemen, sondern auch mit geschlossenen Fugen. Dafür bietet Gutjahr den Spezial-Fugenfüllstoff MorTec SOFT an.

Gutjahr auf der GaLaBau 2022: Immer die passende Lösung

Download unter www.gutjahr.com/presse/pressemappe-galabau2022



Ganz ohne Mörtel kommt hingegen das Alu-Rahmensystem Terra Maxx RS aus. So lässt sich so bei Wind und Wetter ein planebener Untergrund samt Gefälle herstellen – und zwar schnell und einfach. Dafür sorgt vor allem die intelligente Schraub-Verbindungstechnik, die ganz ohne Vorbohren funktioniert.

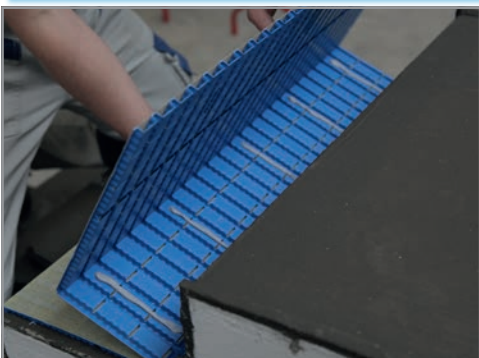
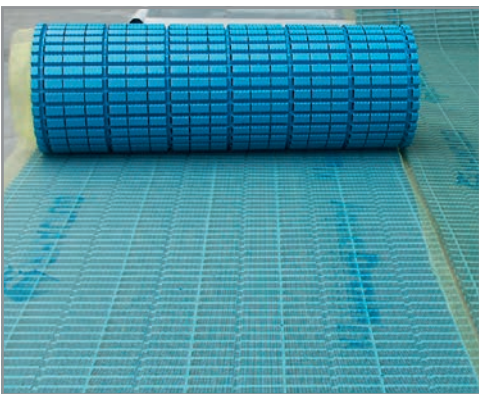


Gutjahr auf der GaLaBau 2022: Immer die passende Lösung

Download unter www.gutjahr.com/presse/pressemappe-galabau2022

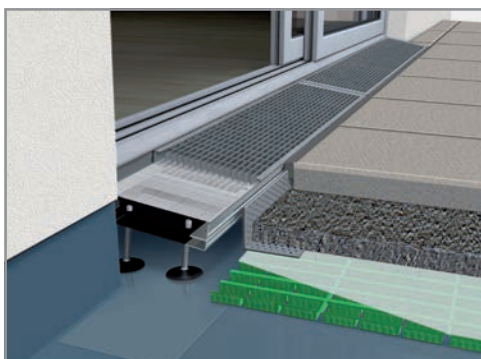


Gutjahr zeigt auf der GaLaBau, wie Natur- und Betonwerkstein mit kapillarpassiven Flächendrainagen sicher ausgeführt werden können – auf Balkonen und Terrassen ebenso wie auf Außentreppen.



Gutjahr auf der GaLaBau 2022: Immer die passende Lösung

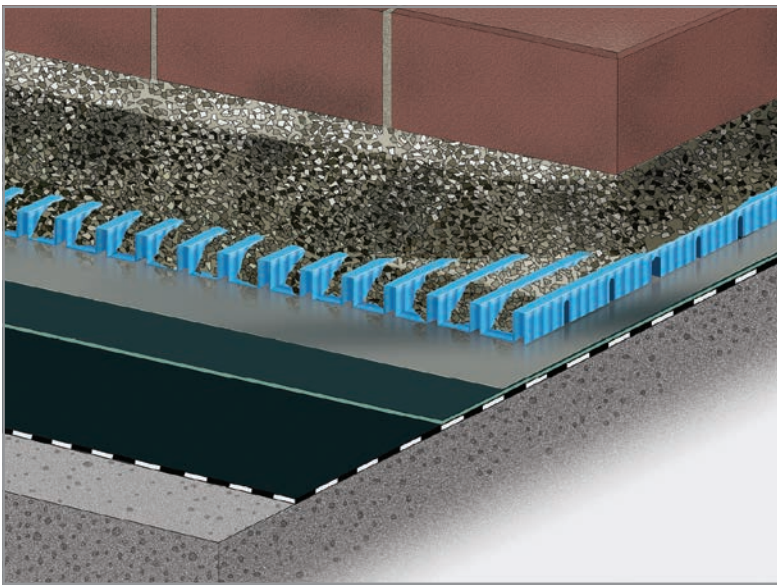
Download unter www.gutjahr.com/presse/pressemappe-galabau2022



Auch bei Sanierungsprojekten können Balkone und Terrassen ohne „Stolperfallen“ ausgeführt werden – Drainroste am Übergang sorgen für schnelle und sichere Entwässerung. Auf der GaLaBau können sich Verarbeitende darüber informieren, welche Regeln gelten und was bei der Ausführung zu beachten ist.

Gutjahr auf der GaLaBau 2022: Immer die passende Lösung

Download unter www.gutjahr.com/presse/pressemappe-galabau2022



Auf dem Münchner Marienplatz sorgt die Flächendrainage AquaDrain HB zusammen mit Drainmörtel dafür, dass der Granitbelag dauerhaft schön bleibt – trotz hoher Belastung.