

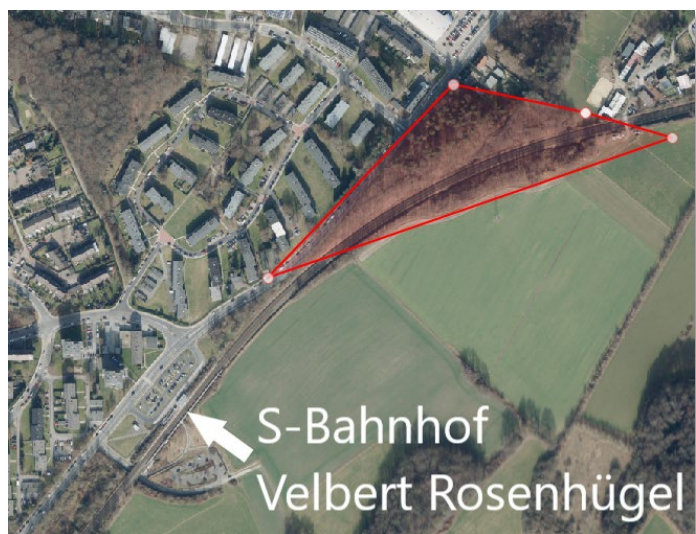
Die Polizei bittet um Ihre Mithilfe!

Zeugen gesucht

In den **Abendstunden des 26.01.2021 (Dienstag)** sowie zwischen dem **02.02.2021** und dem **03.02.2021** wurden in Velbert Neviges, im Bereich der Bahngleise zwischen dem S-Bahnhof Velbert Rosenhügel und der Hohenbruchstraße, mehrere Bäume angesägt. Der Bahnverkehr wurde dadurch behindert und ein Triebfahrzeug beschädigt.

Am Dienstag, 02.02.2021 gegen 20:20 Uhr, wurde im Bereich Schloss Hardenberg, gegenüber des Ententeichs, ein weiterer Baum angesägt, wobei die Spitze des Sägeblattes abbrach.

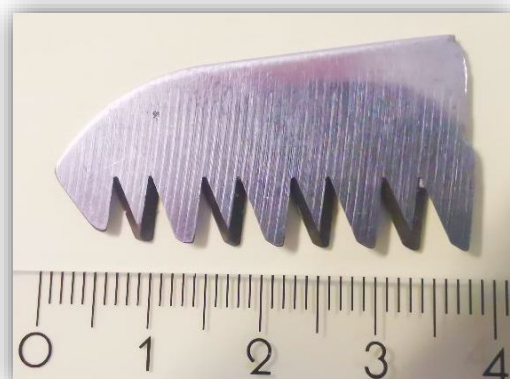
Gegen 20:15 Uhr am 17.03.2021 (Mittwoch) wurden zwei durchbohrte Pflastersteine mit einem weißen Kunststoffseil an der Fußgängerbrücke am Schloss Hardenberg befestigt, die mit einer einfahrenden S-Bahn kollidierten. Hierbei wurde der Zugführer verletzt und das Triebfahrzeug beschädigt.



Beide Bereiche werden insbesondere von Hundehaltern und Spaziergängern frequentiert.

Polizei und Staatsanwaltschaft wenden sich an Sie und fragen:

- **Haben Sie sich regelmäßig, insbesondere in den Abendstunden, in diesen Bereichen aufgehalten oder kennen Sie Personen, die auf mögliche Zeugen hinweisen können?**
- **Können Sie Angaben zur möglichen Herkunft der verwendeten Gegenstände, Handsäge (sog. Japansäge), Pflastersteine mit Bohrloch und ein weißes, circa acht Meter langes Stück Kunststoffseil, machen?**



Hinweise an das Polizeipräsidium Düsseldorf
Tel.: 0211 - 870 8708
E-Mail: EK_Baum.Duesseldorf@polizei.nrw.de
oder an jede andere Polizeidienststelle

