

Wenn's leise werden soll: Gutjahr-Systeme erreichen erneut Bestwerte beim Trittschallschutz

Download unter www.gutjahr.com/presse/trittschall21

Schallschutz spielt vor allem im Mehrgeschossbau eine immer größere Rolle. Dabei sind auch die Aufbauten auf Dachterrassen und Balkonen ein wichtiger Faktor. Das Labor für Bauakustik der Hochschule RheinMain untersucht deshalb bereits seit 2007, wie stark Gutjahr-Systeme den Trittschall im Außenbereich mindern. Jetzt sind drei weitere Produkte auf Herz und Nieren geprüft worden.



Dachterrassen – aufgestellte Beläge

Die Prüfstandsmessungen der Minderung des übertragenen Trittschalls wurden in Anlehnung an die DIN EN ISO 10140-12 durchgeführt. Untersucht wurden drei Dachterrassenaufbauten mit unterschiedlichen Belägen.

1. Belag
2. Stelzlager
3. Trennlage
4. Abdichtung
5. Dämmung

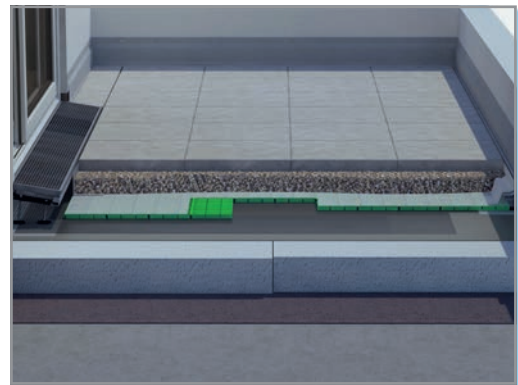
	TerraMaxx® DS	TerraMaxx® TSL+RS	TerraMaxx® TSL
Dachterrassenaufbau mit Drain-Stelzlager	Dachterrassenaufbau mit Rahmensystem auf Stelzlager	Warmdach mit Stelzlager	
① Belag	Keramikelemente 60/60 cm, 20 mm dick	Keramikelemente 60/60 cm, 20 mm dick	Keramikelemente 60/60 cm, 2 cm dick, offene Fugen
② Stelzlager	Drainagemörtel, Dicke der Bettung ca. 30 mm, TerraMaxx® DS Drain-Stelzlager	Bettung TerraMaxx® RS-S 33 mm, Trocken-Stelzlager TerraMaxx® TSL-TYP M, Höhe: 60 mm, TerraMaxx® TSL Pad	Trocken-Stelzlager TerraMaxx® TSL-TYP M, Höhe: 60 mm, TerraMaxx® TSL Pad
③ Trennlage	FDT Schutzbahn, Dicke 1,8 mm		PE Folie, 0,5 mm dick
④ Abdichtung	Kunststofffallensabdichtung Rhepanel R, FDT, DE/E1 PIB-BV-KP-V-1,5; Dicke 2,5 mm	Kunststofffallensabdichtung Rhepanel R, FDT, DE/E1 PIB-BV-KP-V-1,5; Dicke 2,5 mm	Kunststofffallensabdichtung, Extrupoil 2.1 F, 1,8 mm dick
⑤ Dämmung	EPS 035, DAA dh, 150 kPa, Dicke 120 mm	EPS 035, DAA dh, 150 kPa, Dicke 120 mm	Dämmung aus EPS 035, DAA dh ≥ 150 kPa; Dicke 120 mm
⑥ Dampfsperre	Bitumenschweißbahn V60 S 4 + AL 01, Dicke 4 mm	Bitumenschweißbahn V60 S 4 + AL 01, Dicke 4 mm	-
Gesamthöhe (als OK Betondecke)	188 mm	236 mm	213 mm
Trittschallverbesserung	32 dB	32 dB	30 dB

Bis zu 33 dB weniger Trittschall: So lautet das Ergebnis der aktuellen Untersuchung. Auf dem Prüfstand waren diesmal die Flächendrainage AquaDrain T25, das Alu-Rahmensystem TerraMaxx RS-S und das Drain-Stelzlager TerraMaxx DS.

Wenn's leise werden soll: Gutjahr-Systeme erreichen erneut Bestwerte beim Trittschallschutz

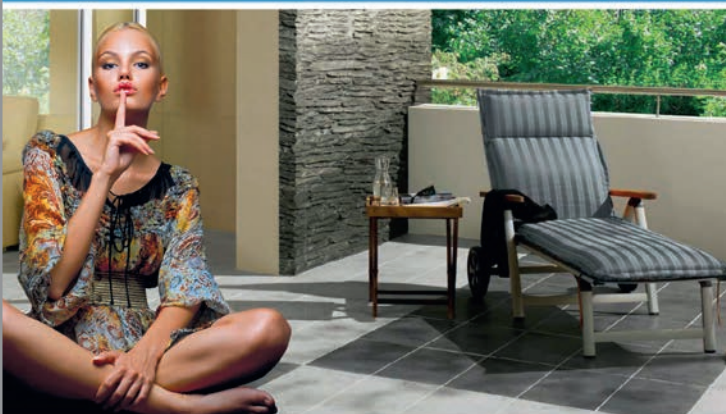
Download unter www.gutjahr.com/presse/trittschall21

Bei wärmedämmten Dachterrassen erzielten die Gutjahr-Systeme eine Trittschallminderung von bis zu 32 dB, bei Balkonaufbauten waren es sogar bis zu 33 dB – und damit enorm viel. Denn bereits eine Reduktion des Trittschalls um 10 dB bedeutet in der Wahrnehmung eine Halbierung der Lautstärke.



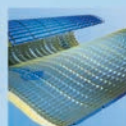
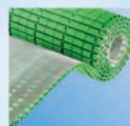
Flüsterleise.

Weniger Trittschall – mehr Wohnkomfort mit den AquaDrain® Flächendrainagen und den TerraMaxx® aufgestellten Systemen.



Bestwerte beim Trittschall

Laut Untersuchungen des Labors für Bauakustik der Hochschule RheinMain erreichen die Aufbauten mit AquaDrain® Flächendrainagen und mit TerraMaxx® aufgestellten Belägen Bestwerte bei der Reduzierung von Trittschall auf Balkonen und Dachterrassen.



Gutjahr als Spezialist für Balkone und Terrassen hat sich bereits früh mit dem Thema Trittschall auseinandergesetzt. Seit 2007 wurden 16 verschiedene Aufbauten mit acht verschiedenen Produkten der AquaDrain- und der TerraMaxx-Reihe untersucht. Eine Broschüre mit allen Ergebnissen im Überblick finden Interessierte in der Gutjahr-Mediathek unter www.gutjahr.com/de/mediathek im Bereich Prospekte / Studien. Zudem kann sie per Email an marketing@gutjahr.com bestellt werden.