



**POLIZEIINSPEKTION**  
LÜNEBURG/  
LÜCHOW-DANNENBERG/  
UELZEN



# Polizeiliche Kriminalstatistik 2020

(ohne Fallzahlen politisch motivierte Kriminalität)

Vorstellung am 24. März 2021



**POLIZEIINSPEKTION**  
LÜNEBURG/LÜCHOW-DANNENBERG/UELZEN

**Polizeiliche Kriminalstatistik 2020**

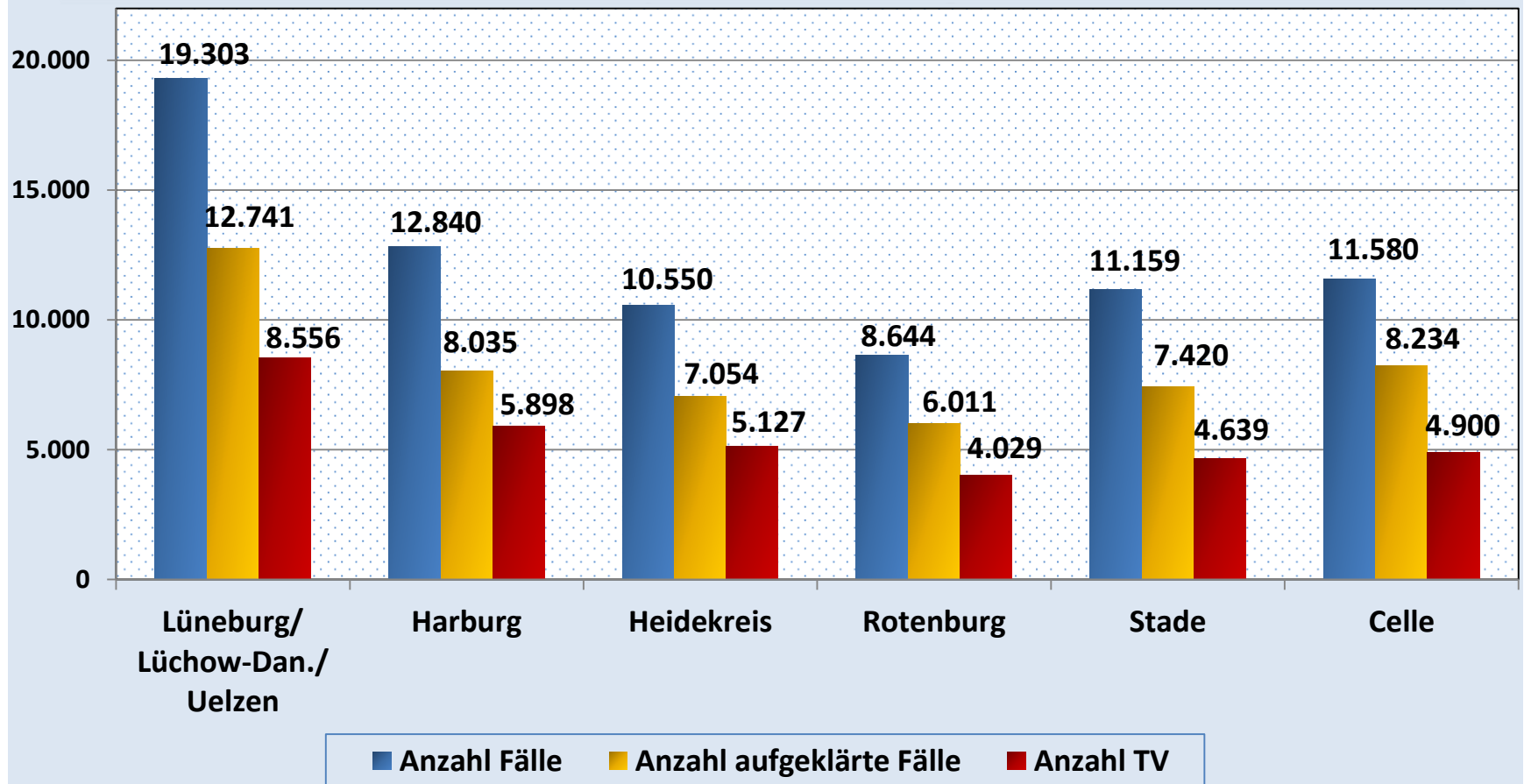
Anzahl Fälle	PI Lüneburg/ Lüchow-Dan./Uelzen		PD Lüneburg	
	2019	2020	2019	2020
<b>insgesamt</b>	19.863	19.303	73.975	74.076
<b>Veränderung</b>	- 560 (- 2,82%)		+101 (+ 0,14%)	
<b>aufgeklärt</b>	12.413 (62,49%)	12.741 (66,01%)	47.543 (64,27%)	49.495 (66,82%)
Delikte gg. das Leben	23	25	74	92
Sexualdelikte	350	372	1.294	1.710
Rohheitsdelikte	3.124	3.046	12.738	12.314
Diebstahlsdelikte	7.307	5.950	24.300	21.055



**POLIZEIINSPEKTION**  
LÜNEBURG/LÜCHOW-DANNENBERG/UELZEN

**Polizeiliche Kriminalstatistik 2020**

**Polizeiinspektionen im Vergleich**



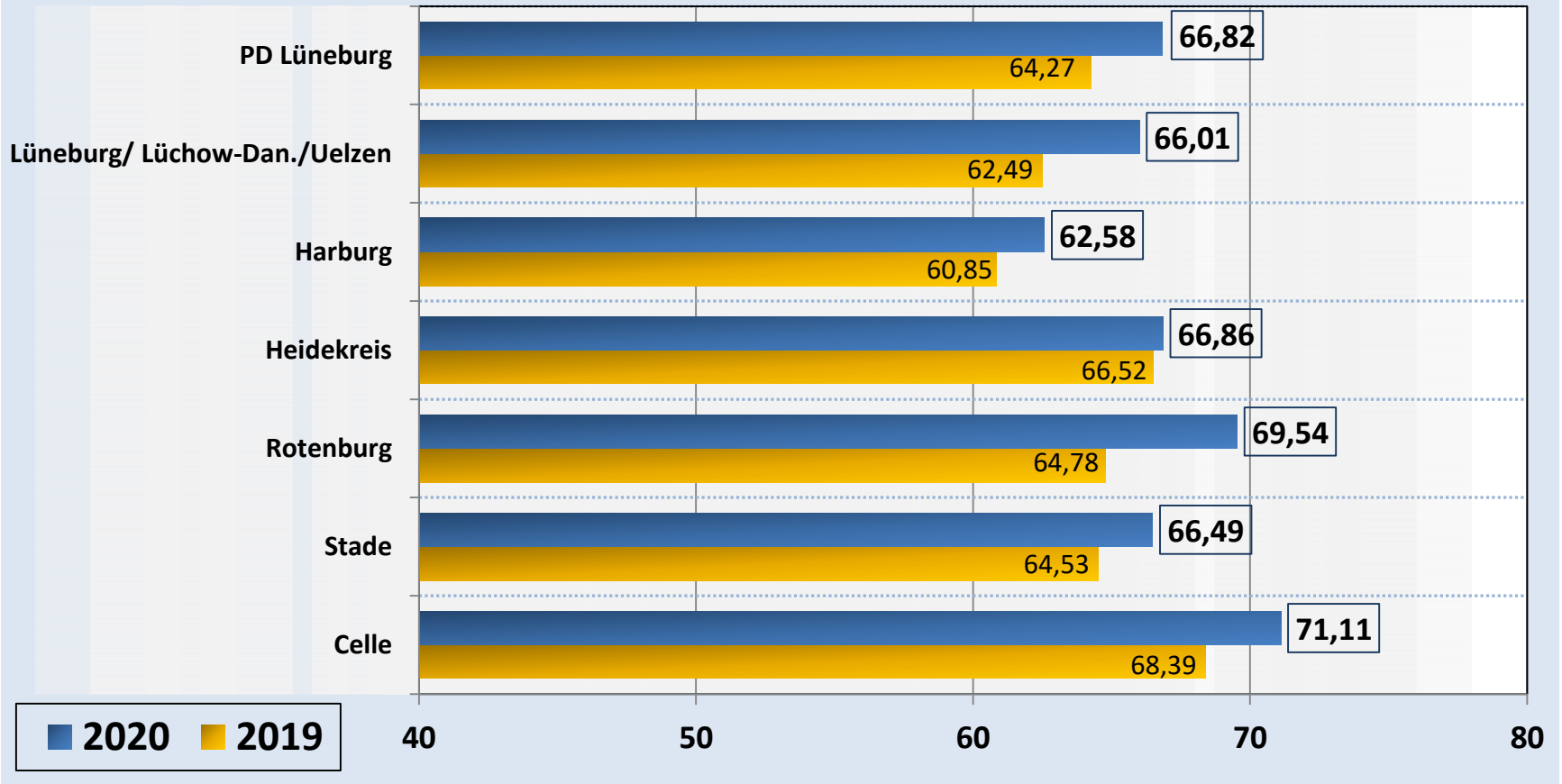


**POLIZEIINSPEKTION**  
LÜNEBURG/LÜCHOW-DANNENBERG/UELZEN

**Polizeiliche Kriminalstatistik 2020**

**Polizeiinspektionen im Vergleich**

Aufklärungsquoten (in Prozent)





***Straftatenverteilung auf die Landkreise***

Anzahl Fälle	LK Lüneburg inkl. Hansestadt		LK Lüchow- Dannenberg		LK Uelzen	
	2019	2020	2019	2020	2019	2020
<b>insgesamt</b>	12.473	12.196	2.570	2.583	4.820	4.524
<b>Veränderung</b>	- 277 (- 2,22%)		+ 13 (+ 0,51%)		- 296 (- 6,14%)	
<b>aufgeklärt</b>	7.252 (58,14%)	7.575 (62,11)	1.830 (71,21%)	1.932 (74,80%)	3.331 (69,11%)	3.234 (71,49%)
Delikte gg. das Leben	13	14	5	7	5	4
Sexualdelikte	205	197	61	77	84	98
Rohheitsdelikte	1.910	1.860	421	453	793	733
Diebstahlsdelikte	5.225	4.182	664	557	1.418	1.211
<i>Gewaltkriminalität</i>	454	431	81	105	202	153



### ***Straftatenverteilung auf die Kreisstädte***

<b>Anzahl Fälle</b>	<b>Lüneburg</b>		<b>Lüchow</b>		<b>Uelzen</b>	
	<b>2019</b>	<b>2020</b>	<b>2019</b>	<b>2020</b>	<b>2019</b>	<b>2020</b>
<b>insgesamt</b>	9.122	8.414	749	879	2.718	2.482
<b>Veränderung</b>	- 708 ( - 7,76%)		+ 130 (+ 17,36%)		- 236 (- 8,68%)	
<b>aufgeklärt</b>	5.249 (57,54%)	5.267 (62,60%)	507 (67,69%)	662 (75,31%)	1.896 (69,76%)	1.827 (73,61%)
<b>Delikte gg. das Leben</b>	11	6	1	1	4	2
<b>Sexualdelikte</b>	126	133	33	25	36	35
<b>Rohheitsdelikte</b>	1.319	1.258	115	131	477	425
<b>Diebstahlsdelikte</b>	4.094	2.997	199	200	863	680
<b>Gewaltkriminalität</b>	364	349	24	31	130	105



**POLIZEIINSPEKTION**  
LÜNEBURG/  
LÜCHOW-DANNENBERG/  
UELZEN



# *Straftaten*

## *Stadt und Landkreis Lüneburg*



## ***Diebstahlsdelikte in Hansestadt und Landkreis Lüneburg (1)***

<b>Anzahl Fälle</b>	<b>2019</b>	<b>2020</b>
<b><i>Diebstahl gesamt</i></b>	5.225	4.182
aus Wohnungen	507	341
von KFZ.	44	54
an/aus KFZ.	369	372
Fahrraddiebstahl	1.376	1.027
<b><i>Einfacher Diebstahl</i></b>	2.484	2.063
davon Ladendiebstahl	857	638
<b><i>Schwerer Diebstahl</i></b>	2.741	2.119
davon aus Wohnungen	394	226





***Andere Delikte in Hansestadt und Landkreis Lüneburg (2)***

Anzahl Fälle	2019	2020
<b><i>Straftaten gg. das Leben</i></b>	12	14
Mord	1	3
Totschlag	7	10
<b><i>Sexualdelikte</i></b>	205	197
Sex. Missbrauch von Kindern	33	27
<b><i>Rohheitsdelikte</i></b>	1.910	1.860
Raub	107	97
Körperverletzung	1.295	1.261

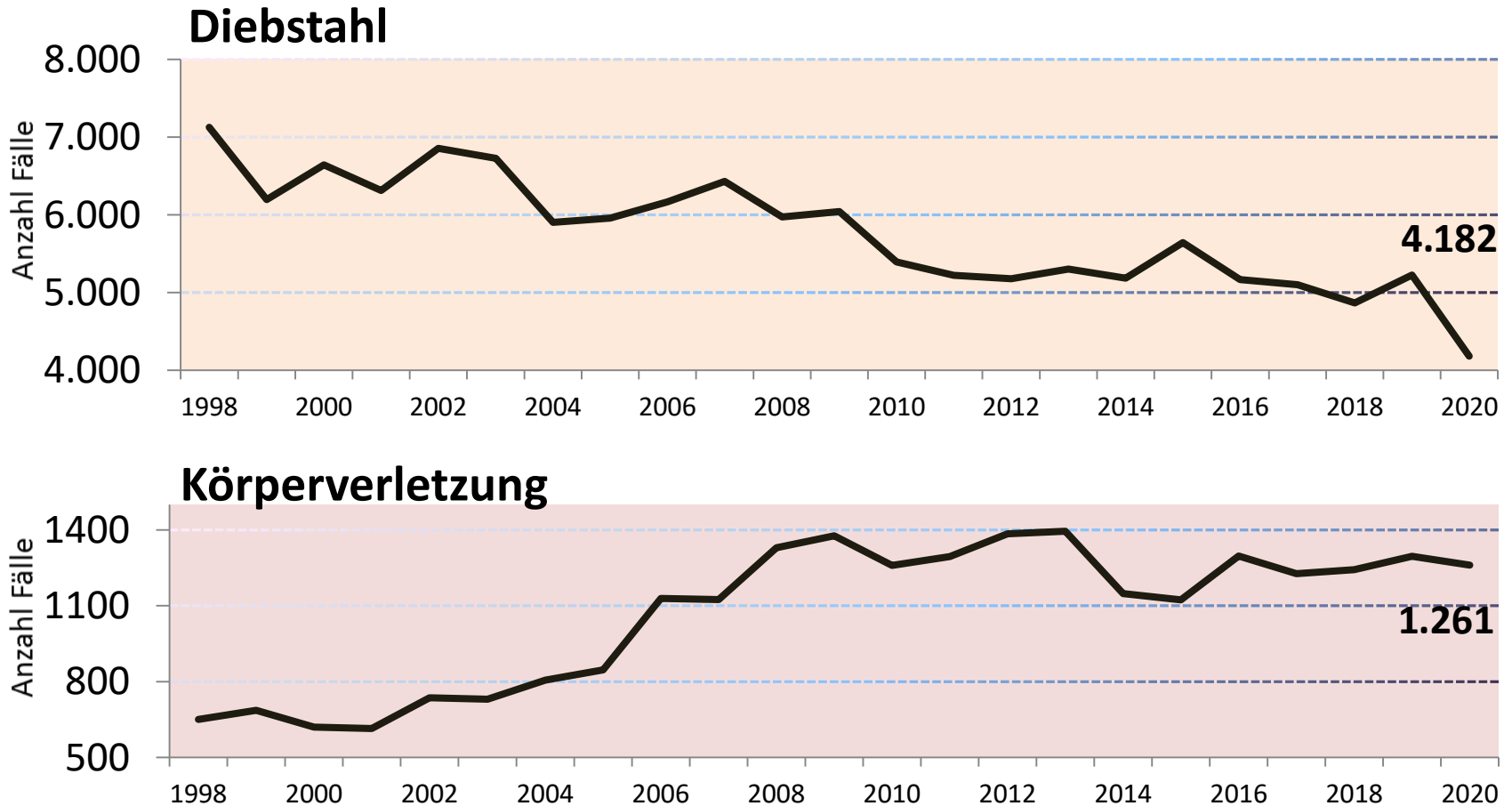


***Andere Delikte in Hansestadt und Landkreis Lüneburg (3)***

<b>Anzahl Fälle</b>	<b>2019</b>	<b>2020</b>
Betrugsdelikte	1.273	1.527
Sachbeschädigungen	1.261	1.482
Rauschgiftdelikte	714	1.027
<b><i>Wirtschaftskriminalität</i></b>	56	38
<b><i>Gewaltkriminalität</i></b>	454	431
Ausländer- und AsylVerfG	56	51
Umweltdelikte	6	1
Korruption, Amtsdelikte	9	5

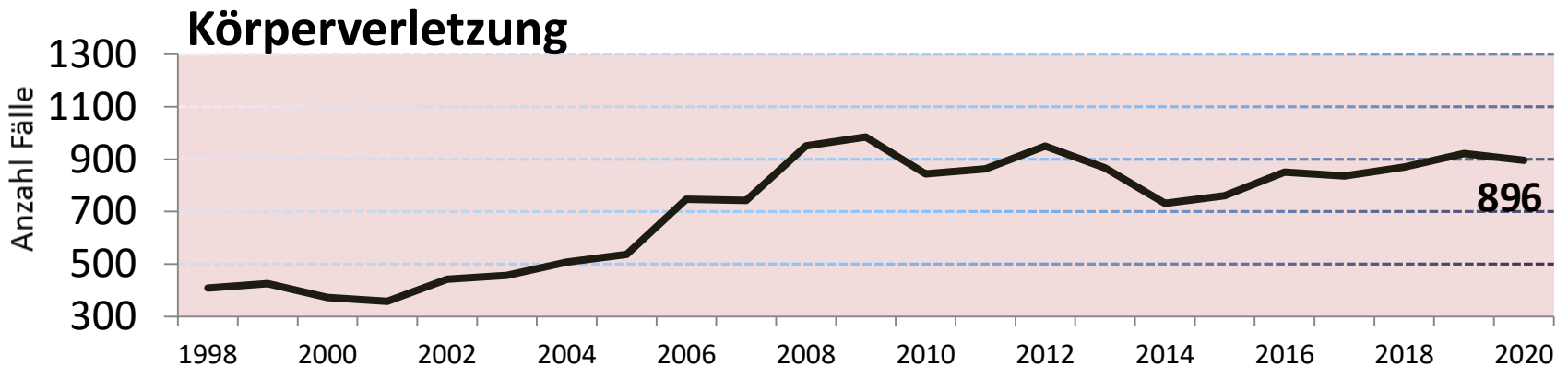
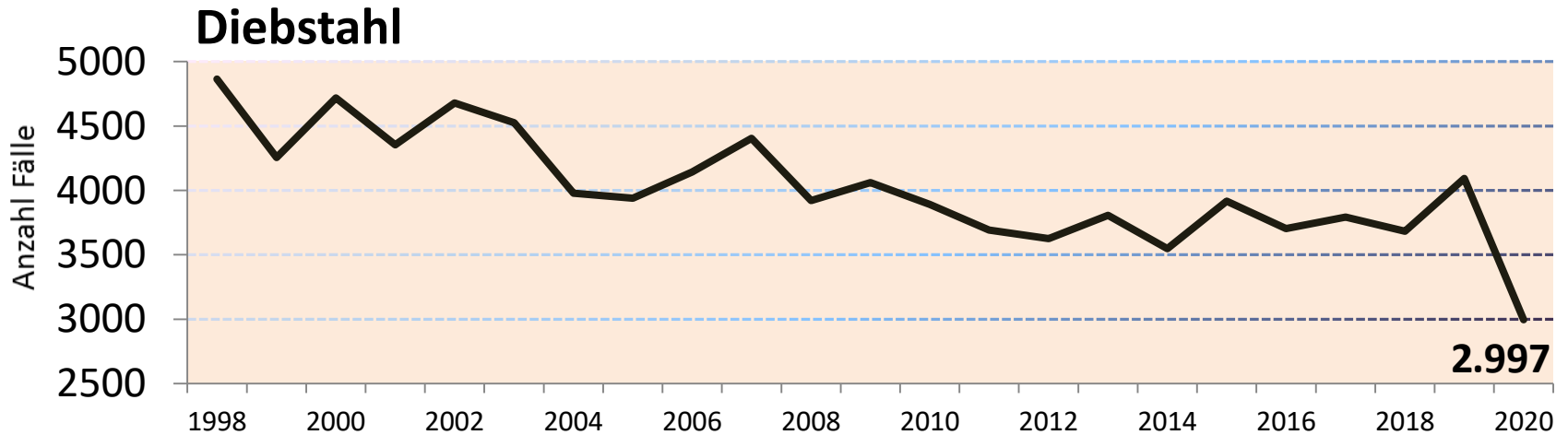


## *Kriminalitätsverlauf des Landkreises Lüneburg (4.1)*





## *Kriminalitätsverlauf der Hansestadt Lüneburg (4.2)*





**POLIZEIINSPEKTION**  
LÜNEBURG/LÜCHOW-DANNENBERG/UELZEN

**Polizeiliche Kriminalstatistik 2020**

# *Themenschwerpunkt*

## *Haus- und*

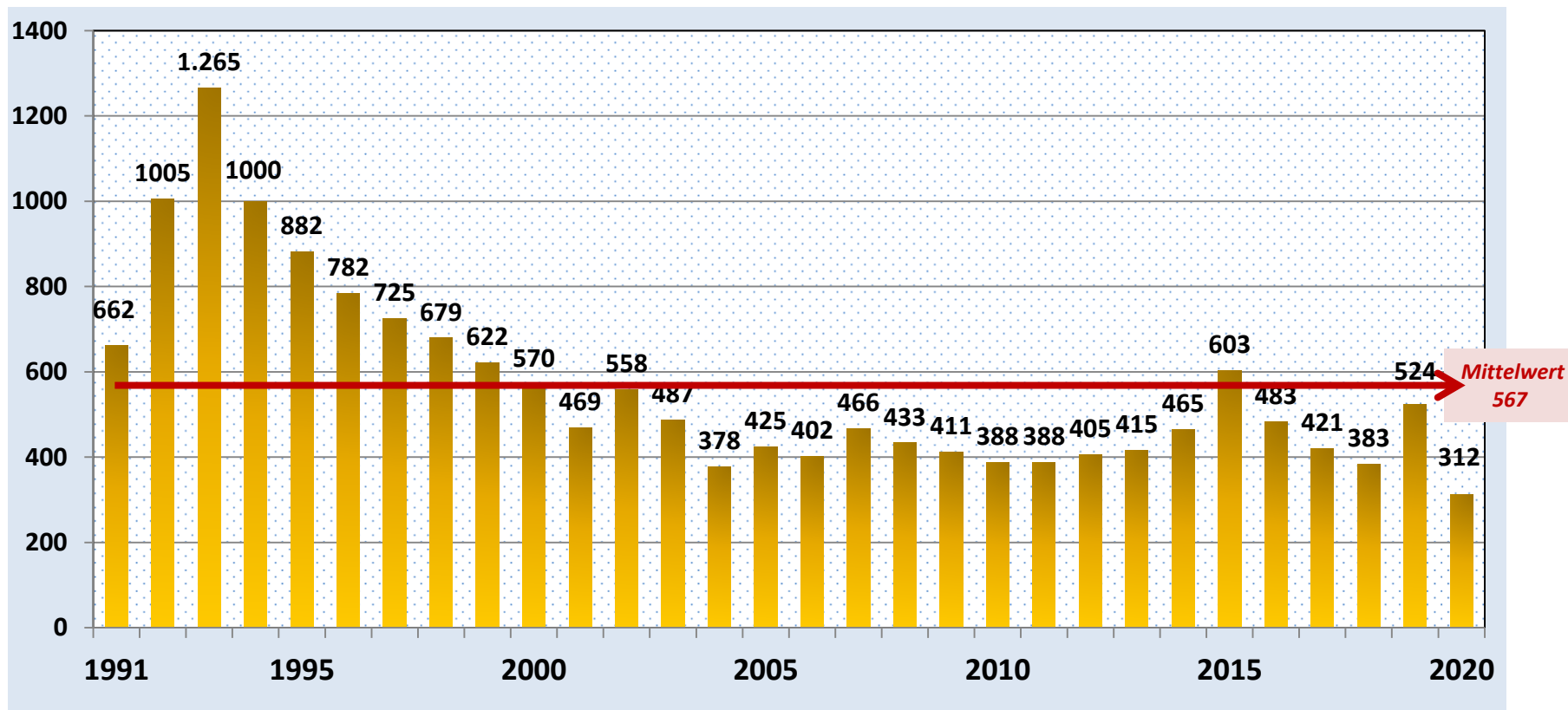
### *Wohnungseinbrüche*

**Weniger Einbrüche ( - 212 Taten / - 40,46 Prozent)**

**Aufklärungsquote: 31,73% (2019: 23,47%)**

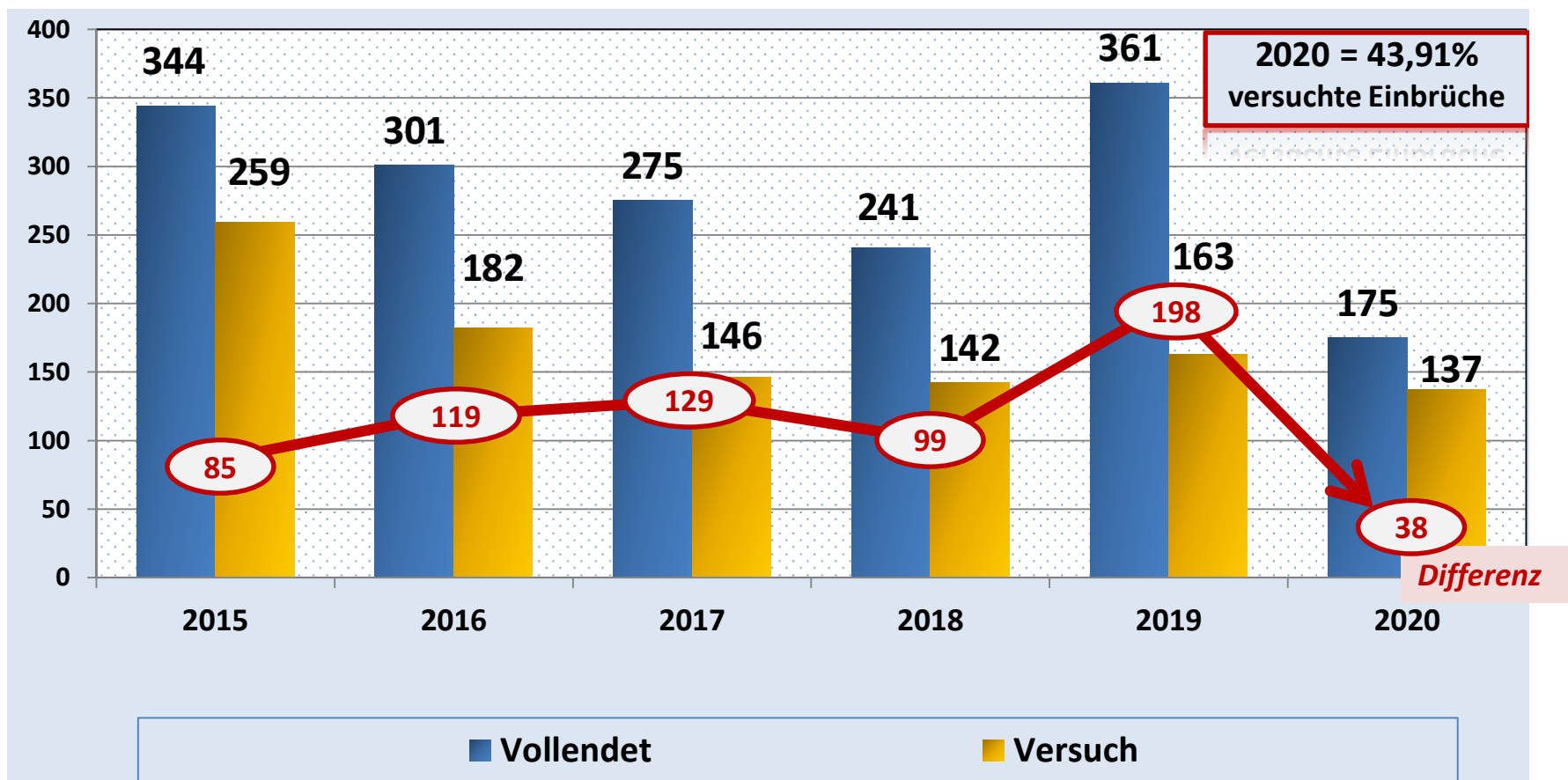


## *Haus- und Wohnungseinbruchdiebstahl - Fallzahlenentwicklung* *Zuständigkeitsbereich PI Lüneburg/Lüchow-Dannenberg/Uelzen* *- Langzeitbetrachtung -*





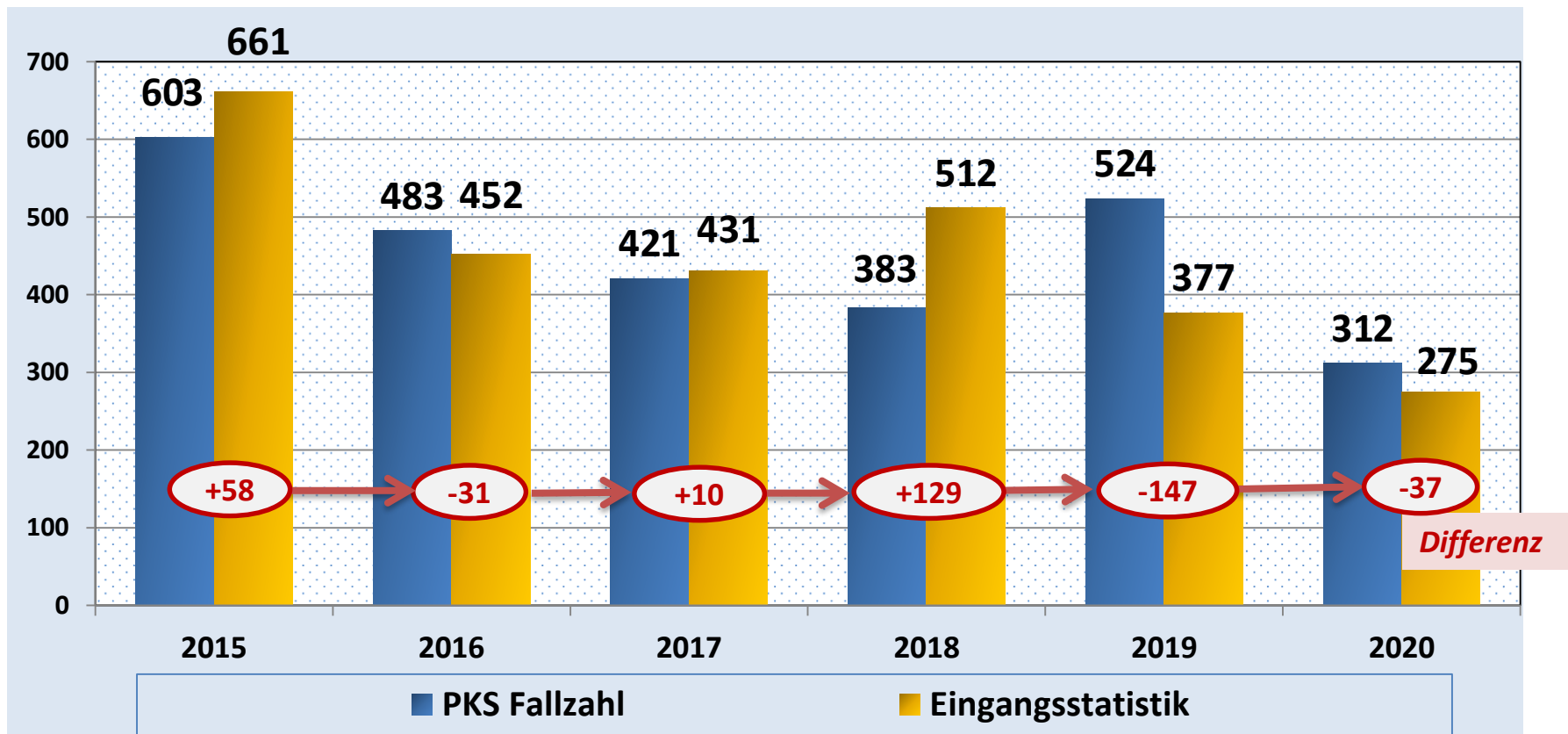
## Haus- und Wohnungseinbruchdiebstahl Zuständigkeitsbereich PI Lüneburg/Lüchow-Dannenberg/Uelzen





## ***Haus- und Wohnungseinbruchdiebstahl***

***Zuständigkeitsbereich PI Lüneburg/Lüchow-Dannenberg/Uelzen***  
***Betrachtung der PKS – Fallzahlen zur Eingangsstatistik***







# *Themenschwerpunkt Gewalt-/Rohheitsdelikte*

## **Rohheitsdelikte:**

**Die Anzahl der Fälle ist leicht gesunken (- 78 / - 2,50%)**

***Alkohol-/Drogeneinfluss bei Körperverletzungen:  
Von 1.748 Tatverdächtigen standen 452 unter Alkohol-  
/Drogeneinfluss.***



**POLIZEIINSPEKTION**  
LÜNEBURG/LÜCHOW-DANNENBERG/UELZEN

**Polizeiliche Kriminalstatistik 2020**

Anzahl Fälle	PI Lüneburg/ Dan./Uelzen		PD Lüneburg	
	2019	2020	2019	2020
<b>insgesamt</b>	19.863	19.303	73.975	74.076
<b>Veränderung</b>	- 560 (- 2,82%)		+ 101 (+ 0,14%)	
<b>aufgeklärt</b>	12.413 (62,49%)	12.741 (66,01%)	47.543 (64,27%)	49.495 (66,82%)
Delikte gg. das Leben	23	25	74	92
Sexualdelikte	350	372	1.294	1.710
Rohheitsdelikte	3.124	3.046	12.738	12.314
Diebstahlsdelikte	7.307	5.950	24.300	21.055



***Andere Delikte in Hansestadt und Landkreis Lüneburg (2)***

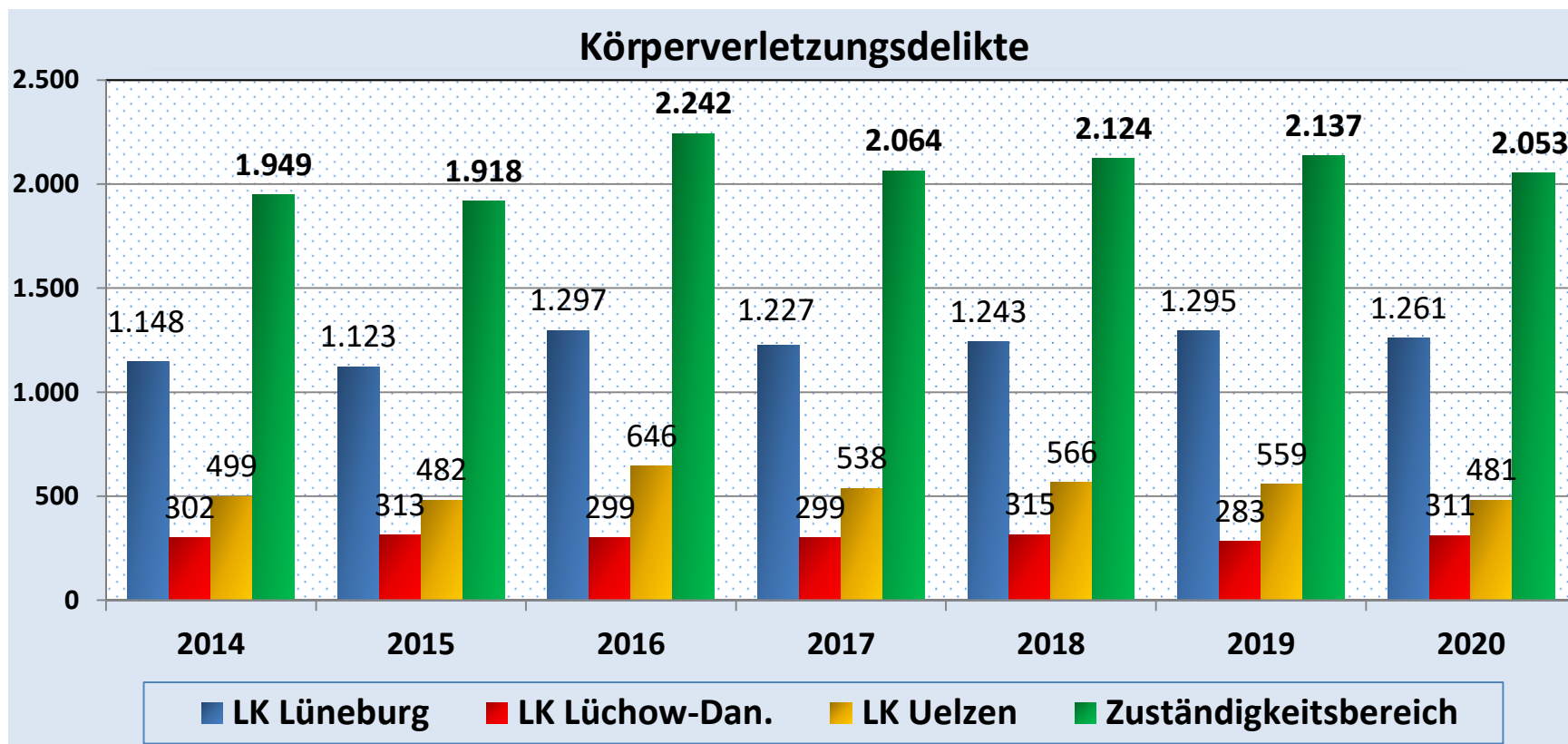
<b>Anzahl Fälle</b>	<b>2019</b>	<b>2020</b>
<b><i>Straftaten gg. das Leben</i></b>	12	14
Mord	1	3
Totschlag	7	10
<b><i>Sexualdelikte</i></b>	205	197
Sex. Missbrauch von Kindern	33	27
<b><i>Rohheitsdelikte</i></b>	1.910	1.860
Raub	107	97
Körperverletzung	1.295	1.261



**POLIZEIINSPEKTION**  
LÜNEBURG/LÜCHOW-DANNENBERG/UELZEN

**Polizeiliche Kriminalstatistik 2020**

Im Zuständigkeitsbereich fielen die Fallzahlen geringfügig von 2.137 auf 2.053 Fälle.  
Im Vergleich zum Vorjahr bedeutet das -3,93% .





***Körperverletzung in Hansestadt und Landkreis Lüneburg und  
in Hansestadt Lüneburg  
(besondere Umstände / Örtlichkeiten)***

<b>Anzahl Fälle mit Opfern</b>	<b>gesamt</b>	<b>Häusliche Gewalt</b>	<b>Gaststätte und Kiosk</b>	<b>Öffentl. Verkehrsraum *1</b>	<b>Ausländer wohnheim*2</b>	<b>Sonstige</b>
<b>Hansestadt und Landkreis Lüneburg:</b>						
Einfache Körperverletzung	921	258 (28,01%)	37 (4,02%)	107 (11,62%)	12 (1,30%)	507 (55,05%)
Gefährliche und schwere Körperverletzung	289	49 (16,96%)	10 (3,46%)	62 (21,45%)	7 (2,42%)	161 (55,71%)
<b>Hansestadt Lüneburg:</b>						
Einfache Körperverletzung	641	156 (24,34%)	36 (5,62%)	76 (11,86%)	12 (1,87%)	361 (56,31%)
Gefährliche und schwere Körperverletzung	230	36 (15,65%)	10 (4,35%)	52 (22,61%)	7 (3,04%)	125 (54,35%)

\*1 = Straße/Weg/Platz/Park/Verkehrsbereich

\*2 = Aufnahmeeinrichtung und Asylbewerberunterkunft

Quelle Örtlichkeiten: PKS und NA 2.0



***Körperverletzung in in Stadt und Landkreis Lüchow-Dannenberg  
und Hansestadt und Landkreis Uelzen  
(besondere Umstände / Örtlichkeiten)***

<b>Anzahl Fälle mit Opfern</b>	<b>gesamt</b>	<b>Häusliche Gewalt</b>	<b>Gaststätte und Kiosk</b>	<b>Öffentl. Verkehrsraum *1</b>	<b>Ausländer wohnheim *2</b>	<b>Sonstige</b>
<b>Stadt und Landkreis Lüchow-Dannenberg:</b>						
Einfache Körperverletzung	197	51 (25,89%)	2 (1,02%)	21 (10,66%)	0 (0%)	123 (62,43%)
Gefährliche und schwere Körperverletzung	89	9 (10,11%)	2 (2,25%)	15 (16,85%)	0 (0%)	63 (70,79%)
<b>Hansestadt und Landkreis Uelzen:</b>						
Einfache Körperverletzung	328	78 (23,78%)	13 (3,96%)	58 (17,68%)	0 (0%)	179 (54,58%)
Gefährliche und schwere Körperverletzung	122	15 (12,30%)	2 (1,64%)	24 (19,67%)	0 (0%)	81 (66,39%)

\*1 = Straße/Weg/Platz/Park/Verkehrsbereich

\*2 = Aufnahmeeinrichtung und Asylbewerberunterkunft

Quelle Örtlichkeiten: PKS und NA 2.0



***Gewalt gegen Polizeivollzugsbeamte***  
***Zuständigkeitsbereich PI Lüneburg/Lüchow-Dannenberg/Uelzen***

Anzahl Fälle			Anzahl Opfer			Anzahl Tatverdächtige		
2018	2019	2020	2018	2019	2020	2018	2019	2020
151	231	185	260	337	335	120	207	153

(SsTB –Echtzählung)



# *Themenschwerpunkt „Häusliche Gewalt“*

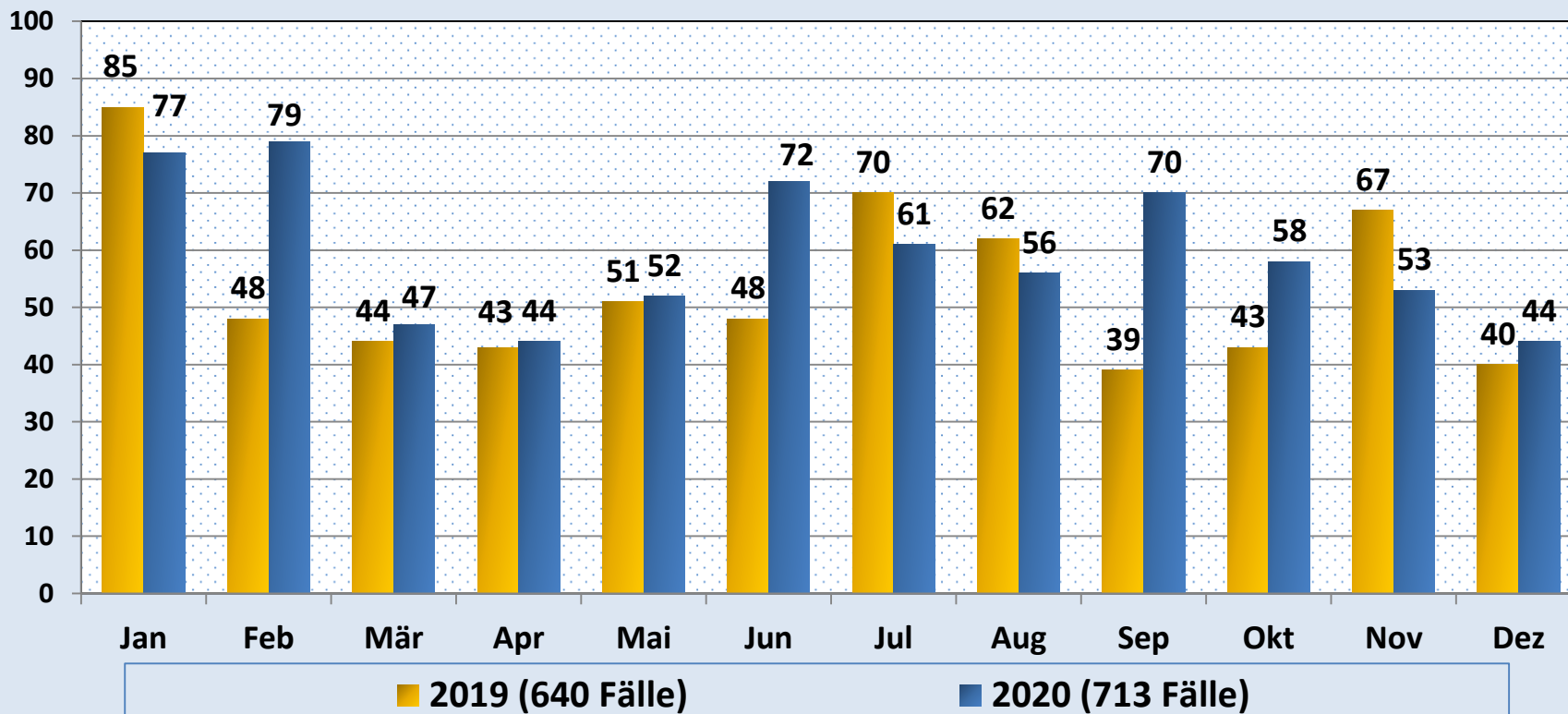
**Die Anzahl der Fälle stieg 2020 um 73 Fälle (11,41%) im  
Zuständigkeitsbereich.**

**Bei der Eingangsstatistik ergibt sich eine Steigerung während  
der Corona – Lockdownzeiten 2020 um 12 Fälle (9,68%).**



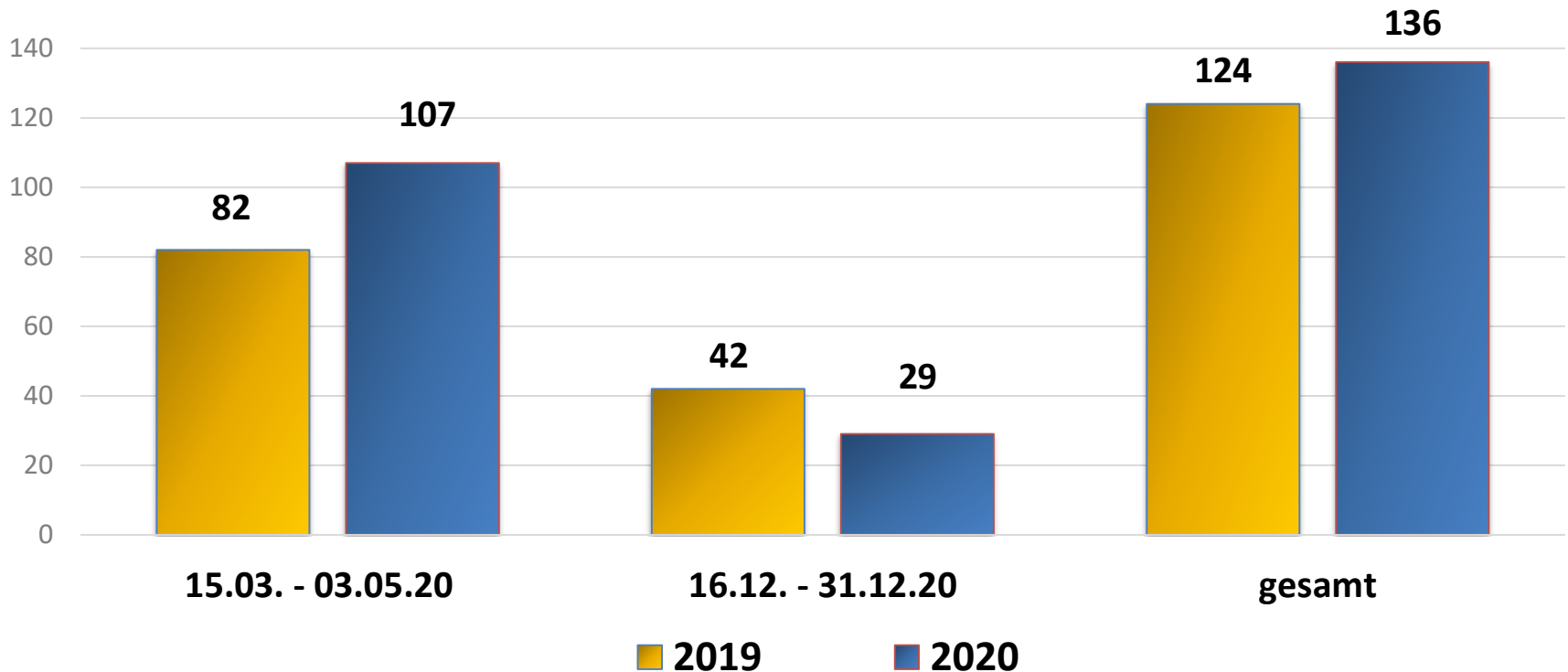


***Häusliche Gewalt***  
***Zuständigkeitsbereich PI Lüneburg/Lüchow-Dannenberg/Uelzen***





***Häusliche Gewalt – Eingangsstatistik\****  
***Corona – Lockdownzeiten 2020, verglichen mit dem Vorjahr.***  
***Zuständigkeitsbereich PI Lüneburg/Lüchow-Dannenberg/Uelzen***



\* alle Deliktgruppen und sonstige Ereignisse



**POLIZEIINSPEKTION**  
LÜNEBURG/LÜCHOW-DANNENBERG/UELZEN

**Polizeiliche Kriminalstatistik 2020**

# *Themenschwerpunkt* *Drogen-Kriminalität*



**POLIZEIINSPEKTION**  
LÜNEBURG/LÜCHOW-DANNENBERG/UELZEN

**Polizeiliche Kriminalstatistik 2020**

# *Themenschwerpunkt* *Clan-Kriminalität*



**POLIZEIINSPEKTION**  
LÜNEBURG/LÜCHOW-DANNENBERG/UELZEN

**Polizeiliche Kriminalstatistik 2020**

# *Themenschwerpunkt* *Cybercrime*



**POLIZEIINSPEKTION**  
LÜNEBURG/LÜCHOW-DANNENBERG/UELZEN

**Polizeiliche Kriminalstatistik 2020**

*Unter dem PKS Summenschlüssel „**Computerkriminalität**“ sind folgende Straftaten zusammen gefasst:*

*Computerbetrug mittels rechtswidrig erlangter Zahlungskarten mit PIN, Fälschung beweiserheblicher Daten, Datenveränderung/Computersabotage, Ausspähen/Abfangen von Daten, Softwarepiraterie (privat und gewerblich), betrügerisches Erlangen von Kfz, Weitere Arten des Warenkreditbetrug, Computerbetrug mittels rechtswidrig erworbener Daten von Zahlungskarten, Computerbetrug mittels rechtswidrig erlangter sonstiger unbarer Zahlungsmittel, Leistungsbetrug, sonstiger Computerbetrug, Missbräuchliche Nutzung von Telekommunikationsdiensten, Abrechnungsbetrug im Gesundheitswesen, Überweisungsbetrug, Leistungsbetrug.*



## ***Computerkriminalität***

### ***Zuständigkeitsbereich PI Lüneburg/Lüchow-Dannenberg/Uelzen***

<b>Anzahl Fälle</b>		<b>Anzahl aufgeklärter Fälle</b>		<b>Anzahl Tatverdächtige</b>	
<b>2019</b>	<b>2020</b>	<b>2019</b>	<b>2020</b>	<b>2019</b>	<b>2020</b>
173	177	105	105	91	83

(SsTB –Echtzählung)



POLIZEIINSPEKTION  
LÜNEBURG/LÜCHOW-DANNENBERG/UELZEN

Polizeiliche Kriminalstatistik 2020

*Themenschwerpunkt  
Straftaten zum Nachteil älterer  
Menschen (SäM)*





# POLIZEIINSPEKTION LÜNEBURG/ LÜCHOW-DANNENBERG/ UELZEN



## Präventionsprojekt

### Enkeltrick & falsche Polizeibeamte

23.03.2021





## **Das Projekt in Zahlen**

- Verteilt wurde in 11 Städten, Gemeinden und Samtgemeinden (Lüneburg, Adendorf, Amelinghausen, Ilmenau, Dahlenburg, Bleckede, Ostheide, Scharnebeck, Amt Neuhaus, Bardowick, Gellersen)
- Selektion von Alten- und Pflegeheimen, die gesondert bedient wurden
- **20.720 Briefe** wurden gepackt, das heißt:
  - 20.720 Briefumschläge
  - 20.720 Anschreiben
  - 20.720 Infoblätter
  - 20.720 Türanhänger
  - 20.720 Broschüren ( 3 Europaletten)
  - 20.720 Stempel für die Broschüren
  - 20.720 Briefkästen



POLIZEIINSPEKTION  
LÜNEBURG/LÜCHOW-DANNENBERG/UELZEN

Polizeiliche Kriminalstatistik 2020

# *Themenschwerpunkt „Flüchtlinge“*

**Anteil an den aufgeklärten Straftaten: 6,40 %**

**Anteil an der Zahl der ermittelten Tatverdächtigen: 6,21 %**



## **Tatverdächtige**

**Flüchtlinge sind an **6,40%** der aufgeklärten Straftaten  
(815 von 12.741) beteiligt.**

	Anzahl Fälle	Anzahl TV	davon:			
			Nicht- deutsche	Flücht- linge*	Junge TV	davon Minder- jährige
<b>PI gesamt</b>	<b>19.303</b>	<b>8.556</b>	<b>1.717</b>	<b>531</b>	<b>1.873</b>	<b>1.050</b>
Landkreis Lüneburg	12.196	4.898	1.075	350	1.080	597
Hstadt Lüneburg	8.414	3.215	840	281	717	365
Landkreis Lüchow-Dan.	2.583	1.433	180	44	313	175
Landkreis Uelzen	4.524	2.379	498	150	509	290

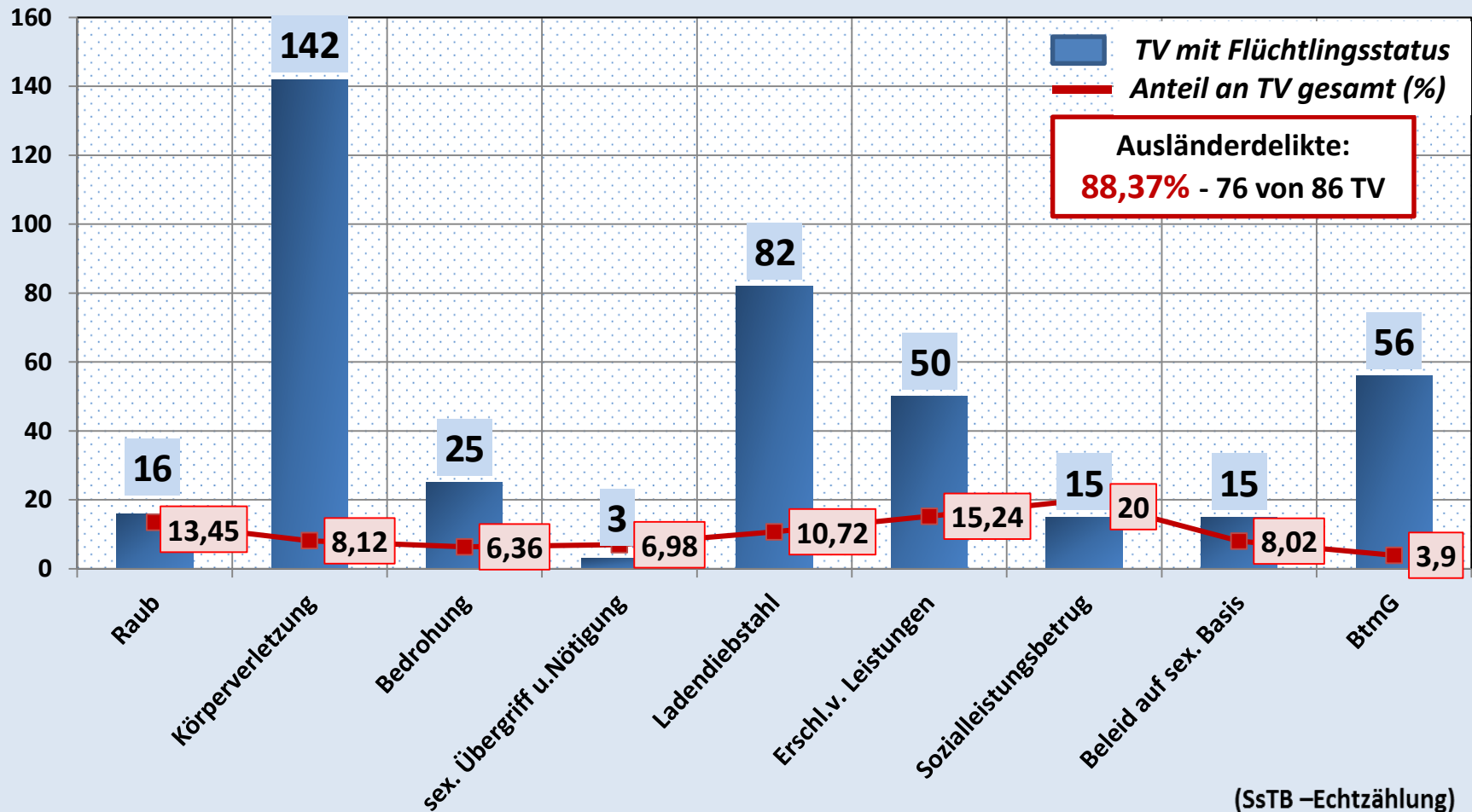
(SsTB –Echtzählung)

Zahlenwerte können voneinander abweichen – Zuständige Dienststelle / Tatortbereiche (LK)

\*Asylbewerber/Schutzberechtigte/Flüchtlinge/mit Duldung/unerl. Aufenthalt



### Tatverdächtige mit Flüchtlingsstatus





POLIZEIINSPEKTION  
LÜNEBURG/LÜCHOW-DANNENBERG/UELZEN

Polizeiliche Kriminalstatistik 2020

*Zeitreihen  
( 2014 – 2020 )  
ausgesuchter  
Delikte*

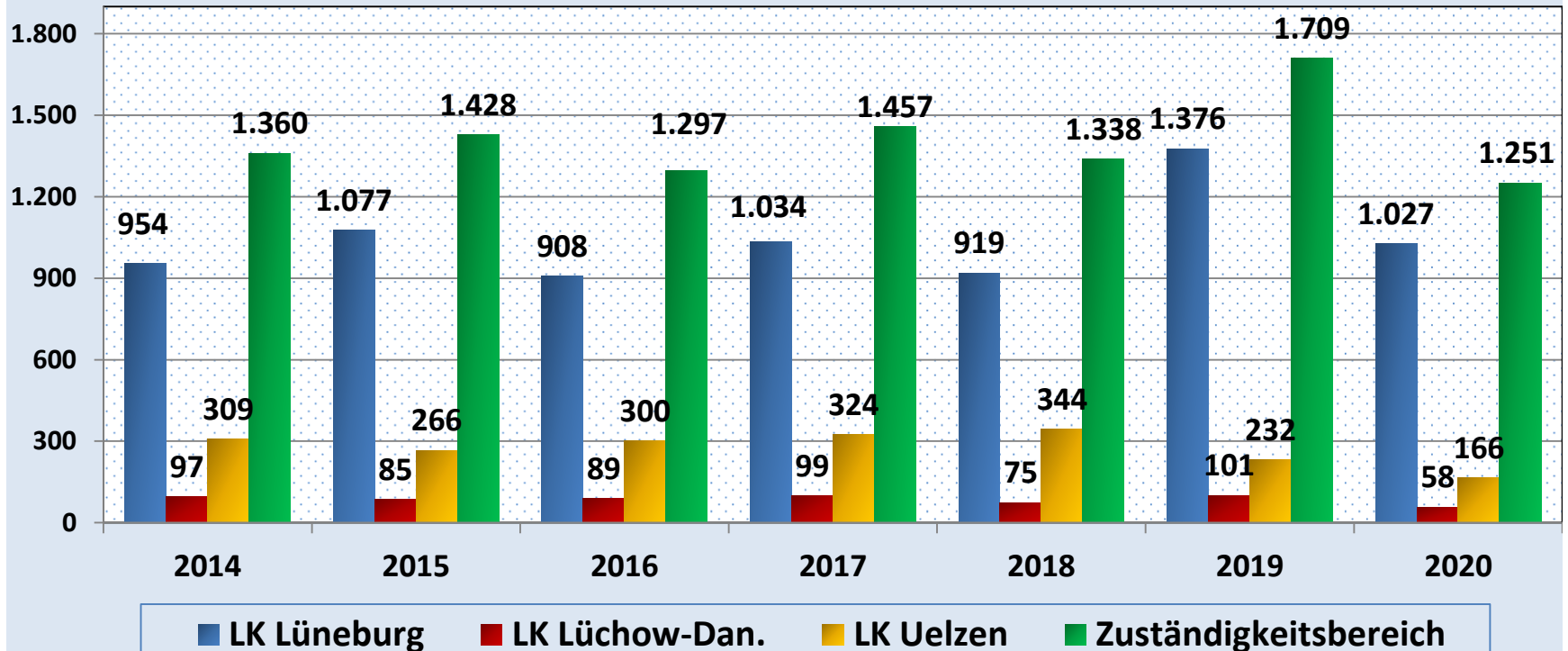


**POLIZEIINSPEKTION**  
LÜNEBURG/LÜCHOW-DANNENBERG/UELZEN

**Polizeiliche Kriminalstatistik 2020**

Der Anteil der Fahrraddiebstahlsdelikte fiel 2020 um 458 Fälle (-26,80%).

**Fahrraddiebstahl**



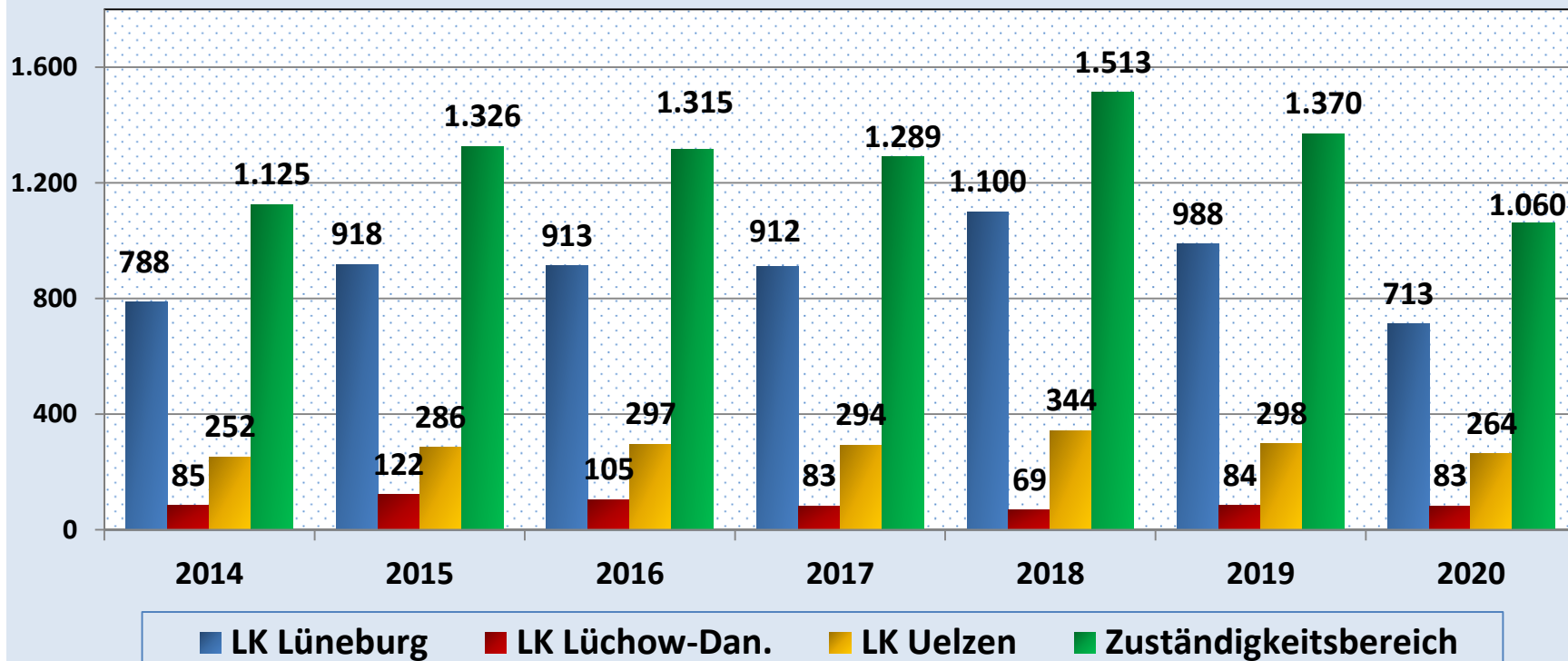


**POLIZEIINSPEKTION**  
LÜNEBURG/LÜCHOW-DANNENBERG/UELZEN

**Polizeiliche Kriminalstatistik 2020**

Im Zuständigkeitsbereich fiel 2020 die Anzahl der bekanntgewordenen Fälle zum Vorjahr um 310 Fälle (-22,63%) .

**Ladendiebstahl**



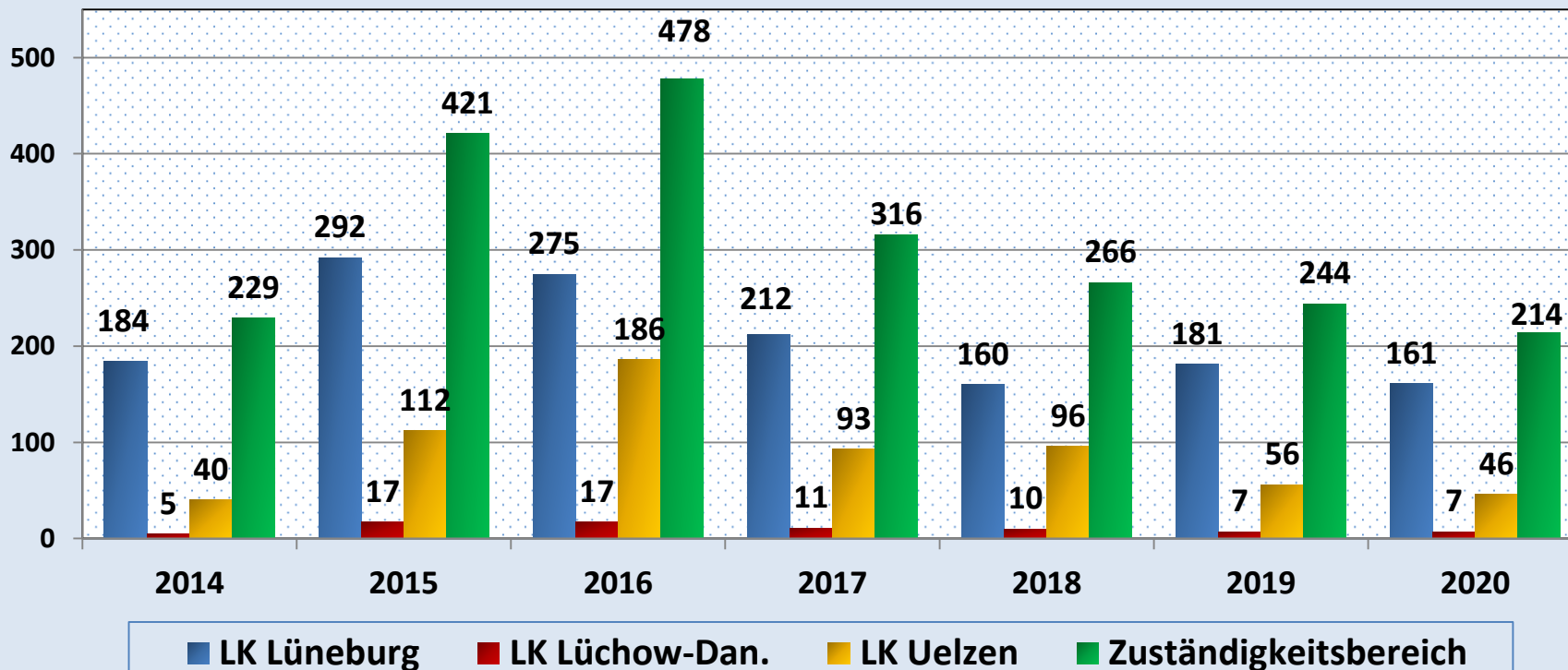




**Polizeiliche Kriminalstatistik 2020**

Die Fallzahlen für den einfachen und schweren Taschendiebstahl sind im Zuständigkeitsbereich im vierten Jahr rückläufig, 2020 um weitere 30 Fälle; gesamt - 12,30%.

**Taschendiebstahl**



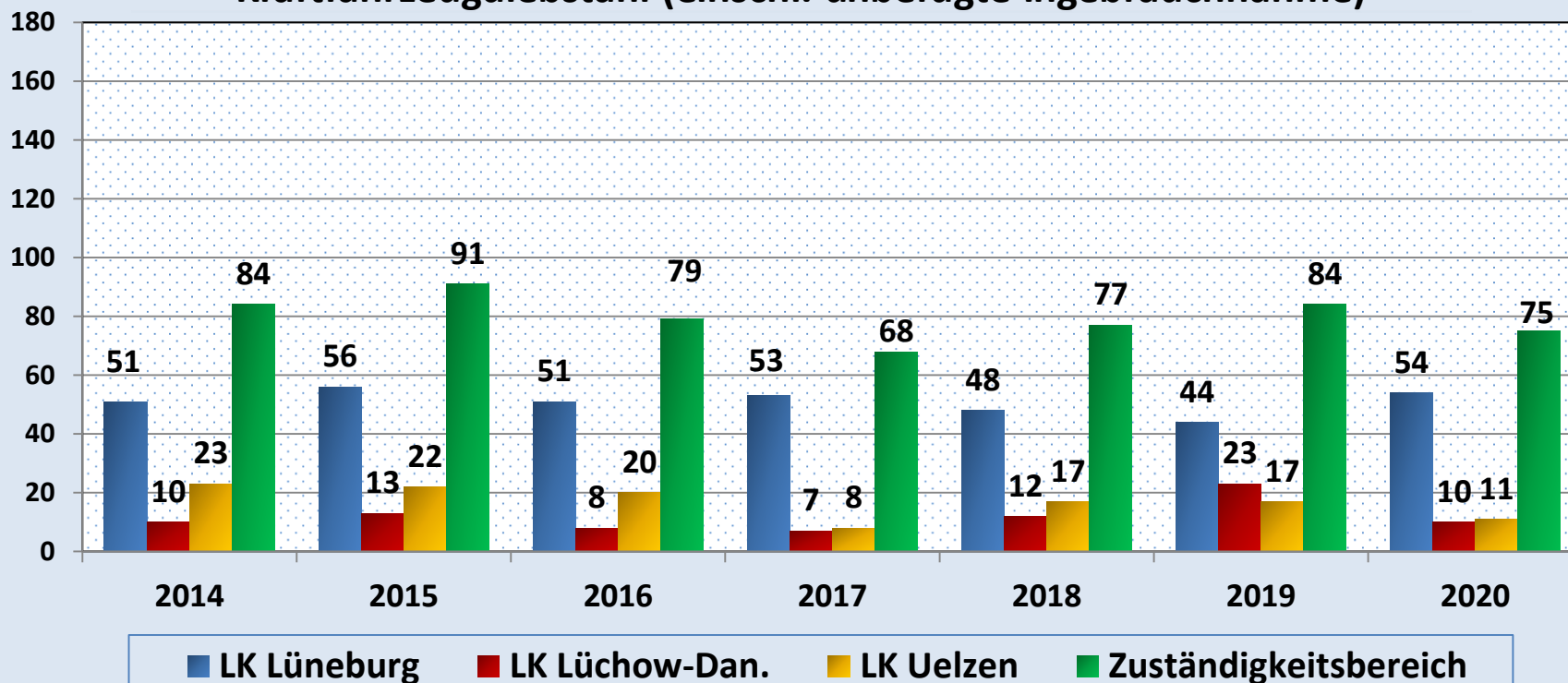


**POLIZEIINSPEKTION**  
LÜNEBURG/LÜCHOW-DANNENBERG/UELZEN

**Polizeiliche Kriminalstatistik 2020**

Die Polizeiinspektion verzeichnete 2020 75 Fälle (-10,71%).

**Kraftfahrzeugdiebstahl (einschl. unbefugte Ingebrauchnahme)**

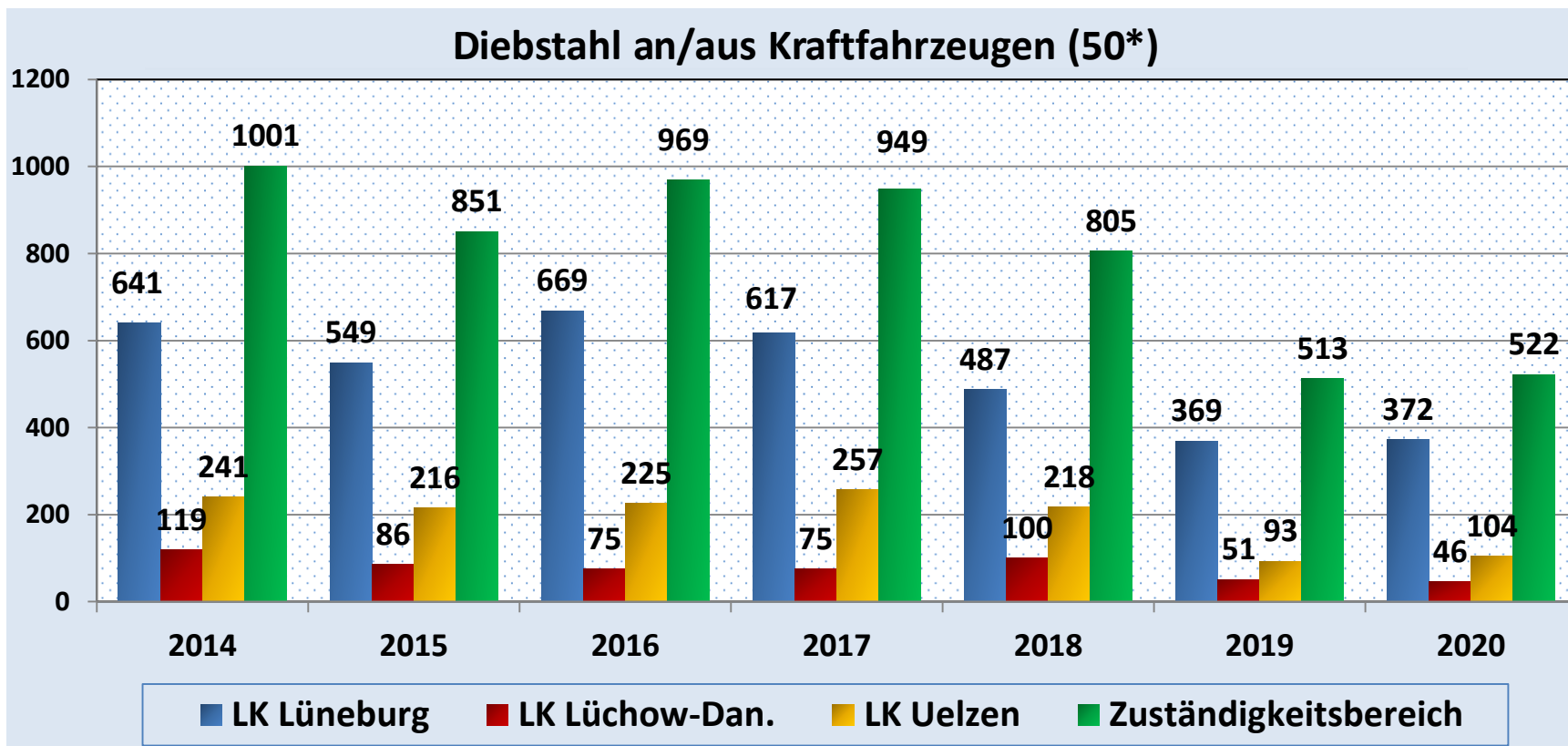




**POLIZEIINSPEKTION**  
LÜNEBURG/LÜCHOW-DANNENBERG/UELZEN

**Polizeiliche Kriminalstatistik 2020**

Der Anteil bei den Diebstahlsdelikten an/aus Kraftfahrzeugen stieg leicht im Vergleich zum Vorjahr um 9 auf 522 Fälle (+1,75%).



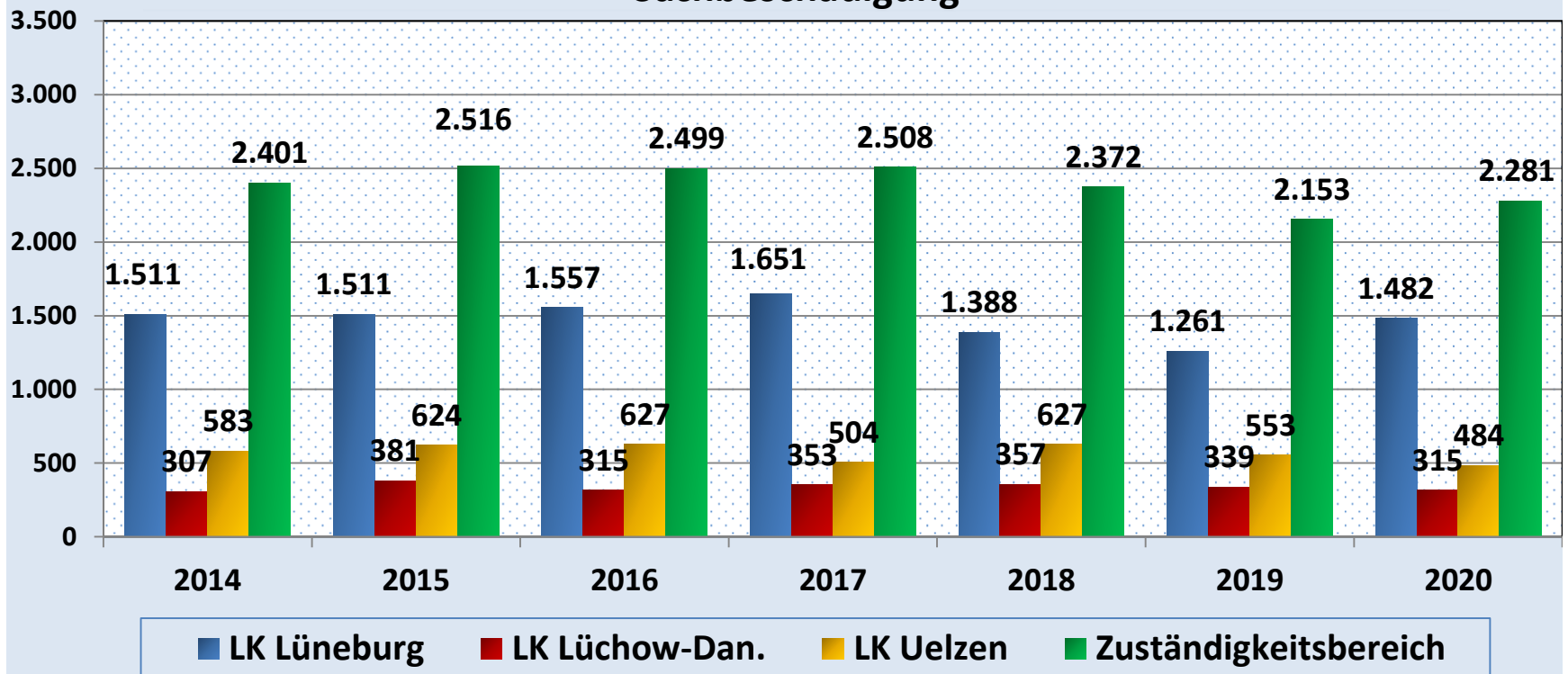


**POLIZEIINSPEKTION**  
LÜNEBURG/LÜCHOW-DANNENBERG/UELZEN

**Polizeiliche Kriminalstatistik 2020**

Die Anzahl der Sachbeschädigungen erreichte 2019 den niedrigsten Stand der letzten sieben Jahre. Im Jahr 2020 stieg die Anzahl der Fälle um 128 (+5,95%).

**Sachbeschädigung**





**POLIZEIINSPEKTION**  
LÜNEBURG/  
LÜCHOW-DANNENBERG/  
UELZEN



# *Straftaten*

## *Stadt Lüchow und Landkreis Lüchow-Dannenberg*



## ***Diebstahlsdelikte in Stadt Lüchow und Landkreis Lüchow-Dannenberg (1)***

<b>Anzahl Fälle</b>	<b>2019</b>	<b>2020</b>
<b><i>Diebstahl gesamt</i></b>	664	557
aus Wohnungen	72	50
von KFZ.	23	10
an/aus KFZ.	51	46
Fahrraddiebstahl	101	58
<b><i>Einfacher Diebstahl</i></b>	390	315
davon Ladendiebstahl	82	79
<b><i>Schwerer Diebstahl</i></b>	274	242
davon aus Wohnungen	43	36



## ***Andere Delikte in Stadt Lüchow und Landkreis Lüchow-Dannenberg (2)***

<b>Anzahl Fälle</b>	<b>2019</b>	<b>2020</b>
<b><i>Straftaten gg. das Leben</i></b>	5	7
Mord	2	1
Totschlag	3	3
<b><i>Sexualdelikte</i></b>	61	77
Sex. Missbrauch von Kindern	8	10
<b><i>Rohheitsdelikte</i></b>	421	453
Raub	9	9
Körperverletzung	283	311



## **Andere Delikte in Stadt Lüchow und Landkreis Lüchow-Dannenberg (3)**

<b>Anzahl Fälle</b>	<b>2019</b>	<b>2020</b>
Betrugsdelikte	303	196
Sachbeschädigungen	339	315
Rauschgiftdelikte	151	312
<i>Wirtschaftskriminalität</i>	7	5
<i>Gewaltkriminalität</i>	81	105
Ausländer- und AsylVerfG	26	11
Umweltdelikte	5	5
Korruption, Amtsdelikte	3	6





***Körperverletzung in Stadt Lüchow und Landkreis Lüchow-Dannenberg (4)  
(besondere Umstände und Örtlichkeiten)***

<b>Anzahl Fälle mit Opfern</b>	<b>gesamt</b>	<b>Häusliche Gewalt</b>	<b>Gaststätte und Kiosk</b>	<b>Öffentl. Verkehrsraum *1</b>	<b>Ausländer wohnheim *2</b>	<b>Sonstige</b>
Einfache Körperverletzung	197	51 (25,89%)	2 (1,02%)	21 (10,66%)	0 (0%)	123 (62,43%)
Gefährliche und schwere Körperverletzung	89	9 (10,11%)	2 (2,25%)	15 (16,85%)	0 (0%)	63 (70,79%)

\*1 = Straße/Weg/Platz/Park/Verkehrsbereich

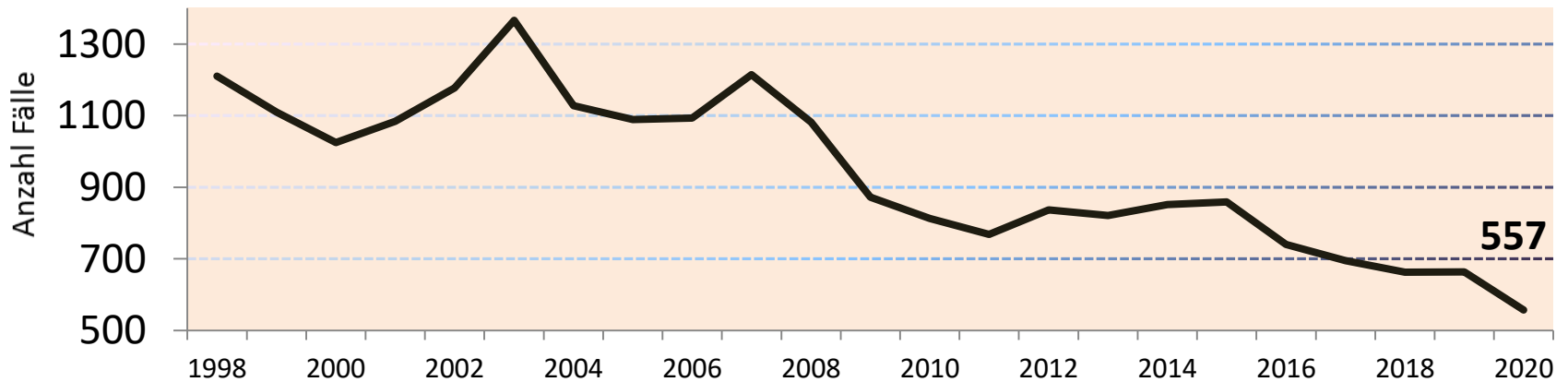
\*2 = Aufnahmeeinrichtung und Asylbewerberunterkunft

Quelle Örtlichkeiten: PKS und NA 2.0

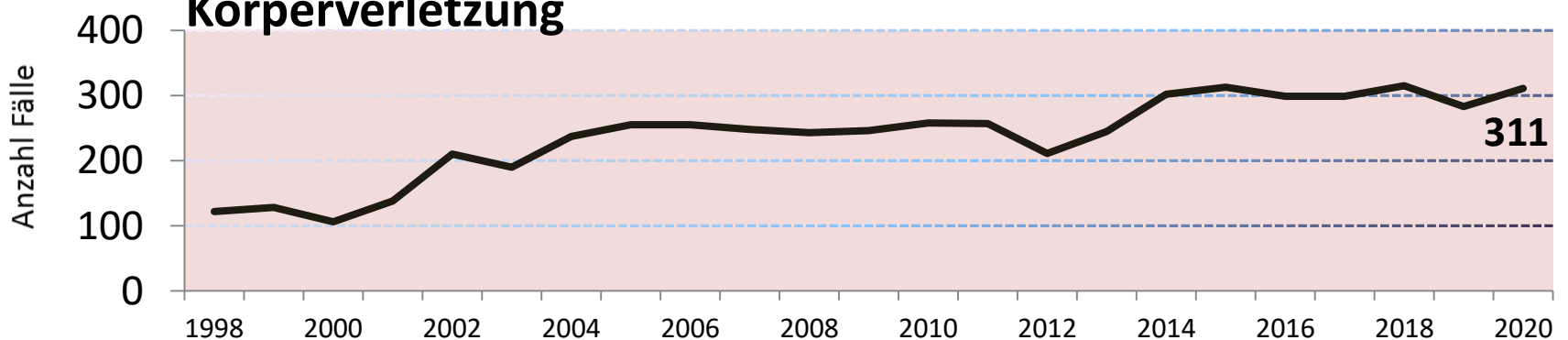


## *Kriminalitätsverlauf des Landkreises Lüchow-Dannenberg (5)*

### **Diebstahl**



### **Körperverletzung**





**POLIZEIINSPEKTION**  
LÜNEBURG/  
LÜCHOW-DANNENBERG/  
UELZEN



# *Straftaten*

## *Stadt und Landkreis Uelzen*



## ***Diebstahlsdelikte in Stadt und Landkreis Uelzen (1)***

<b>Anzahl Fälle</b>	<b>2019</b>	<b>2020</b>
<b><i>Diebstahl gesamt</i></b>	1.418	1.211
aus Wohnungen	140	90
von KFZ.	17	11
an/aus KFZ.	93	104
Fahrraddiebstahl	232	166
<b><i>Einfacher Diebstahl</i></b>	914	737
davon Ladendiebstahl	281	243
<b><i>Schwerer Diebstahl</i></b>	504	474
davon aus Wohnungen	87	50



***Andere Delikte in Stadt und Landkreis Uelzen (2)***

<b>Anzahl Fälle</b>	<b>2019</b>	<b>2020</b>
<b><i>Straftaten gg. das Leben</i></b>	5	4
Mord	0	0
Totschlag	3	4
<b><i>Sexualdelikte</i></b>	84	98
Sex. Missbrauch von Kindern	16	22
<b><i>Rohheitsdelikte</i></b>	793	733
Raub	37	21
Körperverletzung	559	481



***Andere Delikte in Stadt und Landkreis Uelzen (3)***

<b>Anzahl Fälle</b>	<b>2019</b>	<b>2020</b>
Betrugsdelikte	720	709
Sachbeschädigungen	553	484
Rauschgiftdelikte	381	380
<i>Wirtschaftskriminalität</i>	17	42
<i>Gewaltkriminalität</i>	202	153
Ausländer- und AsylVerfG	27	19
Umweltdelikte	8	4
Korruption, Amtsdelikte	8	6



***Körperverletzung in Stadt und Landkreis Uelzen (4)  
(besondere Umstände und Örtlichkeiten)***

<b>Anzahl Fälle mit Opfern</b>	<b>gesamt</b>	<b>Häusliche Gewalt</b>	<b>Gaststätte und Kiosk</b>	<b>Öffentl. Verkehrsraum *1</b>	<b>Ausländer wohnheim *2</b>	<b>Sonstige</b>
Einfache Körperverletzung	328	78 (23,78%)	13 (3,96%)	58 (17,68%)	0 (0%)	179 (54,58%)
Gefährliche und schwere Körperverletzung	122	15 (12,30%)	2 (1,64%)	24 (19,67%)	0 (0%)	81 (66,39%)

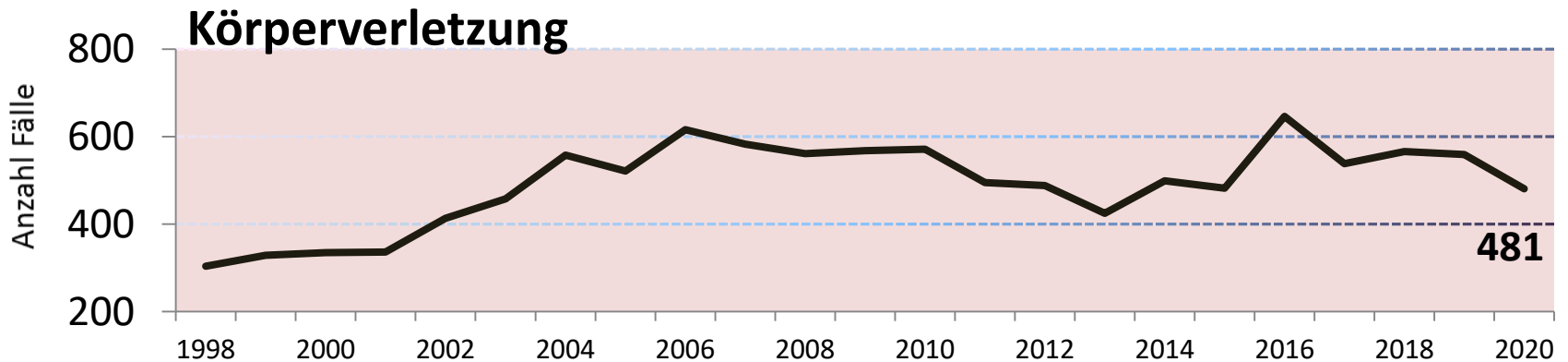
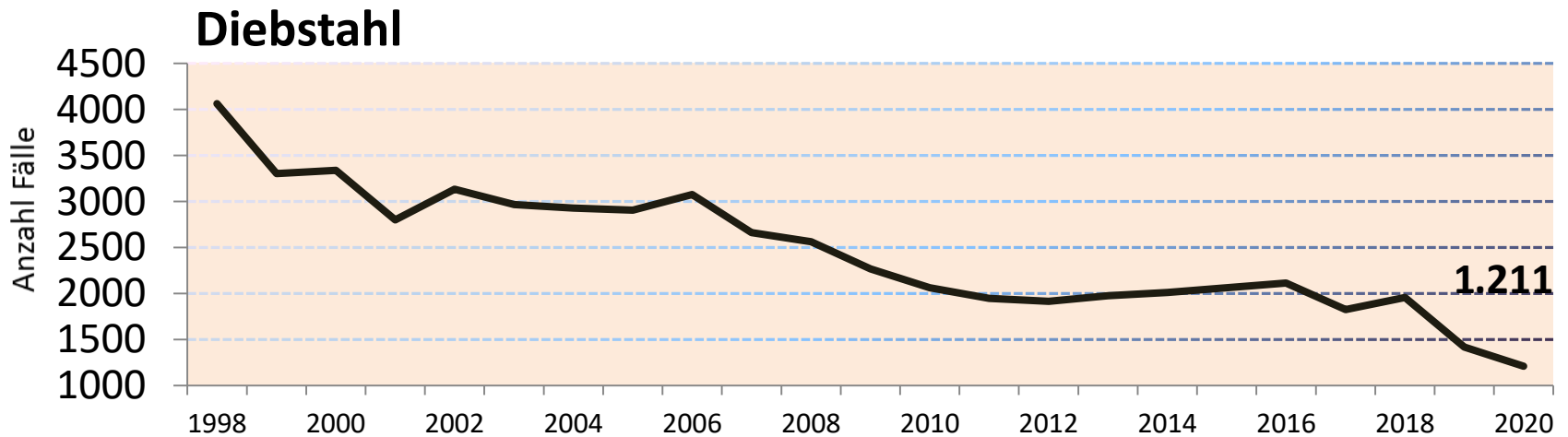
\*1 = Straße/Weg/Platz/Park/Verkehrsbereich

\*2 = Aufnahmeeinrichtung und Asylbewerberunterkunft

Quelle Örtlichkeiten: PKS und NA 2.0



## *Kriminalitätsverlauf des Landkreises Uelzen (5)*







**POLIZEIINSPEKTION**  
LÜNEBURG/  
LÜCHOW-DANNENBERG/  
UELZEN



# *Angaben zu Opfern von Straftaten*



## ***Opfer von Straftaten***

### ***PI Lüneburg/Lüchow-Dannenberg/Uelzen (1)***

		Anzahl Fälle mit Opfer	Anzahl Opfer	Erwach- sene (ab 21 Jahre)	Junge Opfer	davon Minder- jährige
insgesamt	2020	3.453	4.062	3.109	953	591
	2019	3.503	4.173	3.125	1.048	660
<b><i>Straftaten gg. das Leben</i></b>	2020	25	29	25	4	1
	2019	23	25	21	4	1
Mord	2020	4	5	5	0	0
	2019	3	3	3	0	0
Totschlag	2020	17	20	16	4	1
	2019	13	15	12	3	1



## ***Opfer von Straftaten***

### ***PI Lüneburg/Lüchow-Dannenberg/Uelzen (2)***

		Anzahl Fälle mit Opfer	Anzahl Opfer	Erwach- sene (ab 21 Jahre)	Junge Opfer	davon Minder- jährige
<b><i>Sexualdelikte</i></b>	<b>2020</b>	<b>232</b>	<b>257</b>	<b>117</b>	<b>140</b>	<b>113</b>
	2019	226	253	96	157	133
Sexueller Missbrauch von Kindern	2020	59	70			70
	2019	57	72			72



## ***Opfer von Straftaten***

### ***PI Lüneburg/Lüchow-Dannenberg/Uelzen (3)***

		Anzahl Fälle mit Opfer	Anzahl Opfer	Erwach- sene (ab 21 Jahre)	Junge Opfer	davon Minder- jährige
<b><i>Rohheitsdelikte</i></b>	<b>2020</b>	<b>3.046</b>	<b>3.440</b>	<b>2.643</b>	<b>797</b>	<b>475</b>
	2019	3.124	3.587	2.707	880	524
Raub	2020	127	144	97	47	29
	2019	153	184	151	33	15
Körperverletzung	2020	2.053	2.290	1.718	572	343
	2019	2.137	2.419	1.763	656	387



## ***Opfer von Straftaten***

### ***Stadt und Landkreis Lüneburg (3.1)***

		Anzahl Fälle mit Opfer	Anzahl Opfer	Erwachsene (ab 21 Jahre)	Junge Opfer	davon Minderjährige
insgesamt	2020	2.088	2.397	1.794	603	382
	2019	2.109	2.449	1.804	645	413
<b><i>Rohheitsdelikte</i></b>	2020	1.860	2.088	1.574	514	319
	2019	1.910	2.203	1.662	541	329
Raubdelikte	2020	97	108	72	36	22
	2019	107	127	107	20	5
Körperverletzung	2020	1.261	1.410	1.037	373	234
	2019	1.295	1.474	1.069	405	248



## ***Opfer von Straftaten***

### ***Stadt Lüchow und Landkreis Lüchow-Dannenberg (3.2)***

		Anzahl Fälle mit Opfer	Anzahl Opfer	Erwach- sene (ab 21 Jahre)	Junge Opfer	davon Minder- jährige
insgesamt	2020	521	622	512	110	72
	2019	485	606	458	148	102
<b><i>Rohheitsdelikte</i></b>	2020	453	510	426	84	49
	2019	421	489	369	120	78
Raubdelikte	2020	9	10	6	4	2
	2019	9	12	5	7	7
Körperverletzung	2020	311	340	282	58	32
	2019	283	315	240	75	42



## ***Opfer von Straftaten***

### ***Stadt und Landkreis Uelzen (3.3)***

		Anzahl Fälle mit Opfer	Anzahl Opfer	Erwach- sene (ab 21 Jahre)	Junge Opfer	davon Minder- jährige
insgesamt	2020	844	1.043	803	240	137
	2019	909	1.118	863	255	145
<i>Rohheitsdelikte</i>	2020	733	842	643	199	107
	2019	793	895	676	219	117
Raubdelikte	2020	21	26	19	7	5
	2019	37	45	39	6	3
Körperverletzung	2020	481	540	399	141	77
	2019	559	630	454	176	97



**POLIZEIINSPEKTION**  
LÜNEBURG/  
LÜCHOW-DANNENBERG/  
UELZEN



# *Angaben zu Tatverdächtigen*

(Zählweise: SsTB – Echtzählung)





## Zählweise der Tatverdächtigen

### Erläuterung der „Echtzählung“ und „Straftatenspezifischen Tatverdächtigenbestimmung (SsTB)“

#### Kernaussage:

**Ein Tatverdächtiger (TV) wird nur einmal gezählt, auch wenn er mehrere Straftaten begangen hat.**

Beispiele:

**Tatortbereiche** – Ein TV begeht mehrere Körperverletzungen und Raubdelikte im Landkreis Uelzen und im LK Lüneburg. Bei der Betrachtung des LK Uelzen oder des LK Lüneburg wird er jeweils einmal gezählt. Bei der Betrachtung des Zuständigkeitsbereiches der PI (mit den o.a. Landkreisen) wird der TV ebenfalls nur einmal gezählt.

**Zeiträume** – Betrachtung der Quartale: Ein TV begeht mehrere Straftaten (w.o.) in allen vier Quartalen. Vergeben wird nur ein Zählpunkt pro Quartal. Bei der Betrachtung des Halbjahres oder des ganzen Jahres wird ebenfalls nur einmal gezählt.

**Straftaten** – Die Körperverletzungen, Diebstähle und Graffitidelikte werden jeweils einmal in der ausgewiesenen Gruppe gezählt. Auf die Straftaten insgesamt (bzw. höheren Zähllebenen) wirken sich mehrere begangene Delikte jedoch nur mit einem Zählpunkt aus.

Mit der PKS 2009 wurde die SsTB-Zählung in Niedersachsen eingeführt. Weiter werden seitdem der Wechsel der Altersklasse und die Staatsangehörigkeit innerhalb eines Berichtsjahres berücksichtigt.

**Daraus folgt: Zählwerte der nachfolgenden Tabellen zu Tatverdächtigen dürfen nicht addiert werden, um Tatortbereiche, Zeiträume, Deliktsbereiche, Altersklassen usw. zusammenzufassen!**



## ***Tatverdächtige***

### ***Zuständigkeitsbereich PI Lüneburg/Lüchow-Dannenberg/Uelzen (1)***

	Anzahl Fälle	Anzahl TV	davon:			
			Nicht- deutsche	Flücht- linge*	Junge TV	davon Minder- jährige
<b><i>PI gesamt</i></b>	<b>19.303</b>	<b>8.556</b>	<b>1.717</b>	<b>531</b>	<b>1.873</b>	<b>1.050</b>
Landkreis Lüneburg	12.196	4.898	1.075	350	1.080	597
Hansestadt Lüneburg	8.414	3.215	840	281	717	365
Landkreis Lüchow-Dan.	2.583	1.433	180	44	313	175
Landkreis Uelzen	4.524	2.379	498	150	509	290

(SsTB –Echtzählung)

Zahlenwerte können voneinander abweichen – Zuständige Dienststelle / Tatortbereiche (LK)

\*Asylbewerber/Schutzberechtigte/Flüchtlinge/mit Duldung/unerl. Aufenthalt\*



## ***Tatverdächtige***

### ***Zuständigkeitsbereich PI Lüneburg/Lüchow-Dannenberg/Uelzen (2)***

<b><i>Straftaten gegen das Leben</i></b>	<b>Anzahl Fälle</b>	<b>Anzahl TV</b>	<b>davon:</b>			
			<b>Nicht-deutsche</b>	<b>Flüchtlinge*</b>	<b>Junge TV</b>	<b>davon Minderjährige</b>
<b><i>gesamt</i></b>	<b>25</b>	<b>31</b>	<b>8</b>	<b>4</b>	<b>4</b>	<b>1</b>
Mord	4	5	0	0	1	0
Totschlag	17	20	8	4	3	1

(SsTB –Echtzählung)

\*Asylbewerber/Schutzberechtigte/Flüchtlinge/mit Duldung/unerl. Aufenthalt



## ***Tatverdächtige***

### ***Zuständigkeitsbereich PI Lüneburg/Lüchow-Dannenberg/Uelzen (3)***

<b><i>Straftaten gegen die sex. Selbstbestimmung</i></b>	<b>Anzahl Fälle</b>	<b>Anzahl TV</b>	<b>davon:</b>			
			<b>Nicht- deutsche</b>	<b>Flücht- linge*</b>	<b>Junge TV</b>	<b>davon Minder- jährige</b>
<b><i>gesamt</i></b>	<b>372</b>	<b>333</b>	<b>65</b>	<b>25</b>	<b>124</b>	<b>99</b>
Sex. Missbrauch von Kindern	59	60	5	2	17	11

(SsTB –Echtzählung)

\*Asylbewerber/Schutzberechtigte/Flüchtlinge/mit Duldung/unerl. Aufenthalt



## ***Tatverdächtige***

### ***Zuständigkeitsbereich PI Lüneburg/Lüchow-Dannenberg/Uelzen (4)***

<b><i>Rohheitsdelikte und Straftaten gegen die persönliche Freiheit</i></b>	<b>Anzahl Fälle</b>	<b>Anzahl TV</b>	<b>davon:</b>			
			<b>Nicht- deutsche</b>	<b>Flücht- linge*</b>	<b>Junge TV</b>	<b>davon Minder- jährige</b>
<b><i>gesamt</i></b>	<b>3.046</b>	<b>2.434</b>	<b>549</b>	<b>172</b>	<b>456</b>	<b>244</b>
Raubdelikte	127	119	46	16	56	32
Körperverletzung	2.053	1.748	431	142	341	183

(SsTB –Echtzählung)

\*Asylbewerber/Schutzberechtigte/Flüchtlinge/mit Duldung/unerl. Aufenthalt



## ***Tatverdächtige***

### ***Zuständigkeitsbereich PI Lüneburg/Lüchow-Dannenberg/Uelzen (5)***

<b><i>Diebstahlsdelikte</i></b>	<b>Anzahl Fälle</b>	<b>Anzahl TV</b>	<b>davon:</b>			
			<b>Nicht-deutsche</b>	<b>Flüchtlinge*</b>	<b>Junge TV</b>	<b>davon Minderjährige</b>
<b><i>Einf. und schwerer Diebstahl</i></b>	<b>5.950</b>	<b>1.670</b>	<b>455</b>	<b>123</b>	<b>486</b>	<b>322</b>
aus Wohnungen	481	219	56	11	64	37
von Kraftwagen	75	46	13	0	14	8
an/aus Kraftfahrzeugen	522	86	33	6	28	16
von Fahrrädern	1.251	185	35	9	64	39

(SsTB –Echtzählung)

\*Asylbewerber/Schutzberechtigte/Flüchtlinge/mit Duldung/unerl. Aufenthalt



## ***Tatverdächtige***

### ***Zuständigkeitsbereich PI Lüneburg/Lüchow-Dannenberg/Uelzen (6)***

<b><i>Diebstahlsdelikte</i></b>	<b>Anzahl Fälle</b>	<b>Anzahl TV</b>	<b>davon:</b>			
			<b>Nicht-deutsche</b>	<b>Flüchtlinge*</b>	<b>Junge TV</b>	<b>davon Minderjährige</b>
<b><i>Einfacher Diebstahl</i></b>	<b>3.115</b>	<b>1.346</b>	<b>332</b>	<b>86</b>	<b>399</b>	<b>275</b>
davon Ladendiebstahl	960	706	205	64	232	170
<b><i>Schwerer Diebstahl</i></b>	<b>2.835</b>	<b>480</b>	<b>163</b>	<b>50</b>	<b>145</b>	<b>82</b>
davon aus Wohnungen	312	95	33	6	34	21

(SsTB –Echtzählung)

\*Asylbewerber/Schutzberechtigte/Flüchtlinge/mit Duldung/unerl. Aufenthalt



## ***Tatverdächtige***

### ***Zuständigkeitsbereich PI Lüneburg/Lüchow-Dannenberg/Uelzen (7)***

<b><i>Vermögens- und Fälschungsdelikte</i></b>	<b>Anzahl Fälle</b>	<b>Anzahl TV</b>	<b>davon:</b>			
			<b>Nicht-deutsche</b>	<b>Flüchtlinge*</b>	<b>Junge TV</b>	<b>davon Minderjährige</b>
<b><i>gesamt</i></b>	<b>3.133</b>	<b>1.959</b>	<b>448</b>	<b>125</b>	<b>288</b>	<b>100</b>
Betrugsdelikte	2.432	1.492	342	99	225	76

(SsTB –Echtzählung)

\*Asylbewerber/mit Duldung/Flüchtlinge/Schutzberechtigte/unerl. Aufenthalt





## ***Tatverdächtige***

### ***Zuständigkeitsbereich PI Lüneburg/Lüchow-Dannenberg/Uelzen (8)***

<b><i>Sonstige Straftatenbestände</i></b>	<b>Anzahl Fälle</b>	<b>Anzahl TV</b>	<b>davon:</b>			
			<b>Nicht- deutsche</b>	<b>Flücht- linge*</b>	<b>Junge TV</b>	<b>davon Minder- jährige</b>
<b><i>gesamt</i></b>	<b>4.573</b>	<b>2.297</b>	<b>300</b>	<b>84</b>	<b>545</b>	<b>331</b>
Sachbeschädigung	2.281	691	79	19	260	175
davon Graffiti	297	35	1	0	25	18

(SsTB –Echtzählung)

\*Asylbewerber/mit Duldung/Flüchtlinge/Schutzberechtigte/unerl. Aufenthalt



## ***Tatverdächtige***

### ***Zuständigkeitsbereich PI Lüneburg/Lüchow-Dannenberg/Uelzen (9)***

<b><i>Strafrechtliche Nebengesetze</i></b>	<b>Anzahl Fälle</b>	<b>Anzahl TV</b>	<b>davon:</b>			
			<b>Nicht- deutsche</b>	<b>Flücht- linge*</b>	<b>Junge TV</b>	<b>davon Minder- jährige</b>
<b><i>gesamt</i></b>	<b>2.204</b>	<b>1.833</b>	<b>319</b>	<b>137</b>	<b>562</b>	<b>274</b>
Rauschgiftdelikte	1.719	1.437	204	56	503	243

(SsTB –Echtzählung)

\*Asylbewerber/mit Duldung/Flüchtlinge/Schutzberechtigte/unerl. Aufenthalt



## ***Tatverdächtige***

### ***Stadt und Landkreis Lüneburg (1)***

	<b>Anzahl Fälle</b>	<b>Anzahl TV</b>	<b>Junge TV</b>	<b>davon Minderjährige</b>
<b><i>gesamt</i></b>	<b>12.473</b>	<b>4.898</b>	<b>1.080</b>	<b>597</b>
<b><i>Straftaten gegen das Leben</i></b>	<b>14</b>	<b>21</b>	<b>2</b>	<b>1</b>
Mord	3	4	1	0
Totschlag	10	14	1	1
<b><i>Sexualdelikte</i></b>	<b>197</b>	<b>168</b>	<b>48</b>	<b>32</b>
Sexueller Missbrauch von Kindern	27	28	6	2



## ***Tatverdächtige***

### ***Stadt und Landkreis Lüneburg (2)***

	<b>Anzahl Fälle</b>	<b>Anzahl TV</b>	<b>Junge TV</b>	<b>davon Minderjährige</b>
<b><i>Rohheitsdelikte</i></b>	<b>1.860</b>	<b>1.451</b>	<b>275</b>	<b>151</b>
Raubdelikte	97	94	44	27
Körperverletzung	1.261	1.039	205	111
<b><i>Aus anderen Hauptgruppen</i></b>				
Betrugsdelikte	1.527	875	128	40
Sachbeschädigung	1.482	398	156	107
Rauschgiftdelikte	1.027	852	305	161

**(SsTB –Echtzählung)**



## ***Tatverdächtige***

### ***Stadt und Landkreis Lüneburg (3)***

	<b>Anzahl Fälle</b>	<b>Anzahl TV</b>	<b>Junge TV</b>	<b>davon Minderjährige</b>
<b><i>Diebstahlsdelikte gesamt</i></b>	<b>4.182</b>	<b>1.043</b>	<b>332</b>	<b>227</b>
Kraftfahrzeugdiebstahl	54	30	13	8
Fahrraddiebstahl	1.027	132	47	29
aus Wohnungen	341	148	52	34
<b><i>Einfacher Diebstahl</i></b>	<b>2.063</b>	<b>816</b>	<b>267</b>	<b>190</b>
davon Ladendiebstahl	638	430	151	116
<b><i>Schwerer Diebstahl</i></b>	<b>2.119</b>	<b>340</b>	<b>111</b>	<b>67</b>
davon aus Wohnungen	226	69	26	19

(SsTB –Echtzählung)



## ***Tatverdächtige***

### ***Landkreis Lüchow-Dannenberg (1)***

	<b>Anzahl Fälle</b>	<b>Anzahl TV</b>	<b>Junge TV</b>	<b>davon Minderjährige</b>
<b><i>gesamt</i></b>	<b>2.583</b>	<b>1.433</b>	<b>313</b>	<b>175</b>
<b><i>Straftaten gegen das Leben</i></b>	<b>7</b>	<b>6</b>	<b>1</b>	<b>0</b>
Mord	1	1	0	0
Totschlag	3	2	1	0
<b><i>Sexualdelikte</i></b>	<b>77</b>	<b>78</b>	<b>41</b>	<b>39</b>
Sexueller Missbrauch von Kindern	10	10	3	2



## ***Tatverdächtige***

### ***Landkreis Lüchow-Dannenberg (2)***

	<b>Anzahl Fälle</b>	<b>Anzahl TV</b>	<b>Junge TV</b>	<b>davon Minderjährige</b>
<b><i>Rohheitsdelikte</i></b>	<b>453</b>	<b>378</b>	<b>59</b>	<b>27</b>
Raubdelikte	9	6	0	0
Körperverletzung	311	277	43	21
<b><i>Aus anderen Hauptgruppen</i></b>				
Betrugsdelikte	196	148	12	4
Sachbeschädigung	315	123	36	22
Rauschgiftdelikte	312	275	101	43

(SsTB –Echtzählung)



## ***Tatverdächtige***

### ***Landkreis Lüchow Dannenberg (3)***

	<b>Anzahl Fälle</b>	<b>Anzahl TV</b>	<b>Junge TV</b>	<b>davon Minderjährige</b>
<b><i>Diebstahlsdelikte gesamt</i></b>	<b>557</b>	<b>200</b>	<b>56</b>	<b>32</b>
Kraftfahrzeugdiebstahl	10	4	1	0
Fahrraddiebstahl	58	17	1	0
aus Wohnungen	50	21	4	1
<b><i>Einfacher Diebstahl</i></b>	<b>315</b>	<b>162</b>	<b>48</b>	<b>30</b>
davon Ladendiebstahl	79	70	29	19
<b><i>Schwerer Diebstahl</i></b>	<b>242</b>	<b>50</b>	<b>10</b>	<b>3</b>
davon aus Wohnungen	36	8	3	1

(SsTB –Echtzählung)





## ***Tatverdächtige***

### ***Stadt und Landkreis Uelzen (1)***

	<b>Anzahl Fälle</b>	<b>Anzahl TV</b>	<b>Junge TV</b>	<b>davon Minderjährige</b>
<b><i>gesamt</i></b>	<b>4.524</b>	<b>2.379</b>	<b>509</b>	<b>290</b>
<b><i>Straftaten gegen das Leben</i></b>	<b>4</b>	<b>4</b>	<b>1</b>	<b>0</b>
Mord	0	0	0	0
Totschlag	4	4	1	0
<b><i>Sexualdelikte</i></b>	<b>98</b>	<b>89</b>	<b>35</b>	<b>28</b>
Sexueller Missbrauch von Kindern	22	22	8	7

(SsTB –Echtzählung)



## ***Tatverdächtige***

### ***Stadt und Landkreis Uelzen (2)***

	<b>Anzahl Fälle</b>	<b>Anzahl TV</b>	<b>Junge TV</b>	<b>davon Minderjährige</b>
<b><i>Rohheitsdelikte</i></b>	<b>733</b>	<b>619</b>	<b>124</b>	<b>66</b>
Raubdelikte	21	19	12	5
Körperverletzung	481	440	94	51
<b><i>Aus anderen Hauptgruppen</i></b>				
Betrugsdelikte	709	496	86	33
Sachbeschädigung	484	172	69	46
Rauschgiftdelikte	380	319	99	40

**(SsTB –Echtzählung)**



## ***Tatverdächtige***

### ***Stadt und Landkreis Uelzen (3)***

	<b>Anzahl Fälle</b>	<b>Anzahl TV</b>	<b>Junge TV</b>	<b>davon Minderjährige</b>
<b><i>Diebstahlsdelikte gesamt</i></b>	<b>1.211</b>	<b>463</b>	<b>105</b>	<b>64</b>
Kraftfahrzeugdiebstahl	11	12	0	0
Fahrraddiebstahl	166	36	16	10
Diebstahl aus Wohnungen	90	50	8	2
<b><i>Einfacher Diebstahl</i></b>	<b>737</b>	<b>381</b>	<b>88</b>	<b>55</b>
davon Ladendiebstahl	243	215	56	35
<b><i>Schwerer Diebstahl</i></b>	<b>474</b>	<b>105</b>	<b>26</b>	<b>12</b>
davon aus Wohnungen	50	18	5	1

(SsTB –Echtzählung)



**POLIZEIINSPEKTION**  
LÜNEBURG/  
LÜCHOW-DANNENBERG/  
UELZEN



# *Angaben zur Jugendkriminalität*



### *Jugendkriminalität (1)*

Tatverdächtige	Kinder		Jugendliche		Heranwachsende	
	2019	2020	2019	2020	2019	2020
Hauptgruppen	2019	2020	2019	2020	2019	2020
0 Tötungsdelikte	0	0	1	1	1	3
1 Sexualdelikte	11	<b>31</b>	53	68	27	25
2 Rohheitsdelikte	62	<b>37</b>	236	<b>207</b>	254	<b>212</b>
3 Diebstahl einfach	114	<b>82</b>	250	<b>193</b>	116	124
4 Diebstahl schwer	7	6	42	<b>76</b>	47	63
5 Vermögensdelikte	5	7	94	93	132	<b>188</b>
6 Sonst. Straftaten	71	94	228	237	185	214
7 Strafrechtl. Nebengesetze	19	8	235	266	202	<b>288</b>
<b>Alle Delikte</b>	255	233	860	817	749	823
<b>Veränderung (%)</b>	<b>- 8,63%</b>		<b>- 4,88%</b>		<b>+ 9,88%</b>	

(SsTB –Echtzählung)



## *Jugendkriminalität (2)*

<b>Tatverdächtige</b>	<b>gesamt</b>	<b>Alkohol</b>	<b>Anteil in %</b>
<b>Alle Altersklassen (Junge TV)</b>	<b>1.873</b>	<b>184</b>	<b>9,82%</b>
<b>männlich</b>	<b>1.453</b>	<b>164</b>	<b>11,29 %</b>
<b>weiblich</b>	<b>420</b>	<b>20</b>	<b>4,76 %</b>
<b>Kinder</b>	<b>233</b>	<b>1</b>	<b>0,43%</b>
<b>männlich</b>	<b>164</b>	<b>1</b>	<b>0,61%</b>
<b>weiblich</b>	<b>69</b>	<b>0</b>	<b>0%</b>
<b>Jugendliche</b>	<b>817</b>	<b>51</b>	<b>6,24%</b>
<b>männlich</b>	<b>615</b>	<b>45</b>	<b>7,32%</b>
<b>weiblich</b>	<b>202</b>	<b>6</b>	<b>2,97%</b>
<b>Heranwachsende</b>	<b>823</b>	<b>132</b>	<b>16,04%</b>
<b>männlich</b>	<b>674</b>	<b>118</b>	<b>17,51%</b>
<b>weiblich</b>	<b>149</b>	<b>14</b>	<b>9,40%</b>

(SsTB –Echtzählung)



***Jugendkriminalität (3)***

<b>Tatverdächtige</b>					
<b>(Zeitreihe)</b>	<b>2016</b>	<b>2017</b>	<b>2018</b>	<b>2019</b>	<b>2020</b>
Kinder	251	281	327	255	233
männlich	177	205	233	167	164
weiblich	74	76	94	88	69
Jugendliche	865	875	867	858	810
männlich	662	642	659	626	611
weiblich	203	233	208	232	199
Heranwachsende	797	718	720	743	824
männlich	642	562	593	627	672
weiblich	155	156	127	116	152
<b>Gesamt unter 21 Jahre (Junge TV)</b>	<b>1.913</b>	<b>1.874</b>	<b>1.914</b>	<b>1.856</b>	<b>1.867</b>

(RTB –Zählweise)



**POLIZEIINSPEKTION**  
LÜNEBURG/  
LÜCHOW-DANNENBERG/  
UELZEN



# ***Zusammenfassung***





## ***Bewertung der PKS 2020 im März 2021***

- ***Leichter Rückgang der Fallzahlen (-560 Fälle)***
- ***Aufklärungsquote gestiegen (von 62,49% auf 66,01%)***
- ***starker Rückgang der Diebstahlsdelikte (-1.357 Fälle)***
- ***starker Rückgang der Haus- u. Wohnungseinbrüche (-212 Fälle)***
- ***Anstieg der AQ beim HWE (nun 31,73%)***
- ***starker Rückgang der Fahrraddiebstähle (-458 Fälle)***
- ***Steigerung der AQ beim Fahrraddiebstahl (nun 14,47%)***



## ***... das war der Maßnahmenplan für das Jahr 2020***

- ***Fortsetzung der Bekämpfung der Clankriminalität***
- ***Fortsetzung Drogenerkennung im Straßenverkehr***
- ***Fortsetzung Konzept allgemeine Verkehrskontrollen***
- ***Bekämpfung der Straßenkriminalität***
- ***Bekämpfung der Btm-Kriminalität (u.a. Clamart-Park)***
- ***Fortführung des Konzepts zur Bekämpfung von Haus- und Wohnungseinbruchdiebstählen***



## ***Maßnahmenplan für das Jahr 2021***

- ***Intensivierung der Bekämpfung der Clankriminalität***
- ***Bekämpfung der Straßenkriminalität***
- ***Bekämpfung der Btm-Kriminalität (u.a. Clamart-Park)***
- ***Fortführung des Konzepts zur Bekämpfung von Haus- und Wohnungseinbruchdiebstählen***
- ***Fortsetzung Drogenerkennung im Straßenverkehr und Konzept „ganzheitliche“ Verkehrskontrollen***
- ***Intensivierung der Maßnahmen im Themenfeld „KiPo“***
- ***Fortführung der erfolgreichen Präventionskampagnen (Verkehrs- und Kriminalprävention)***