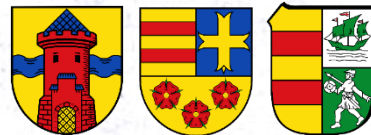
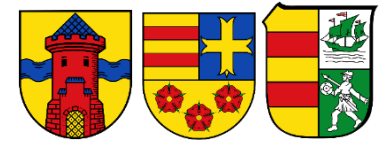


Herzlich willkommen!

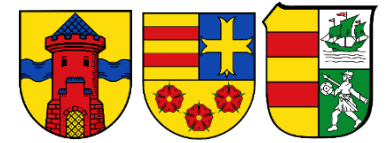
Vorstellung der Polizeilichen Kriminalstatistik (PKS) 2020 für die
Polizeiinspektion Delmenhorst / Oldenburg – Land / Wesermarsch



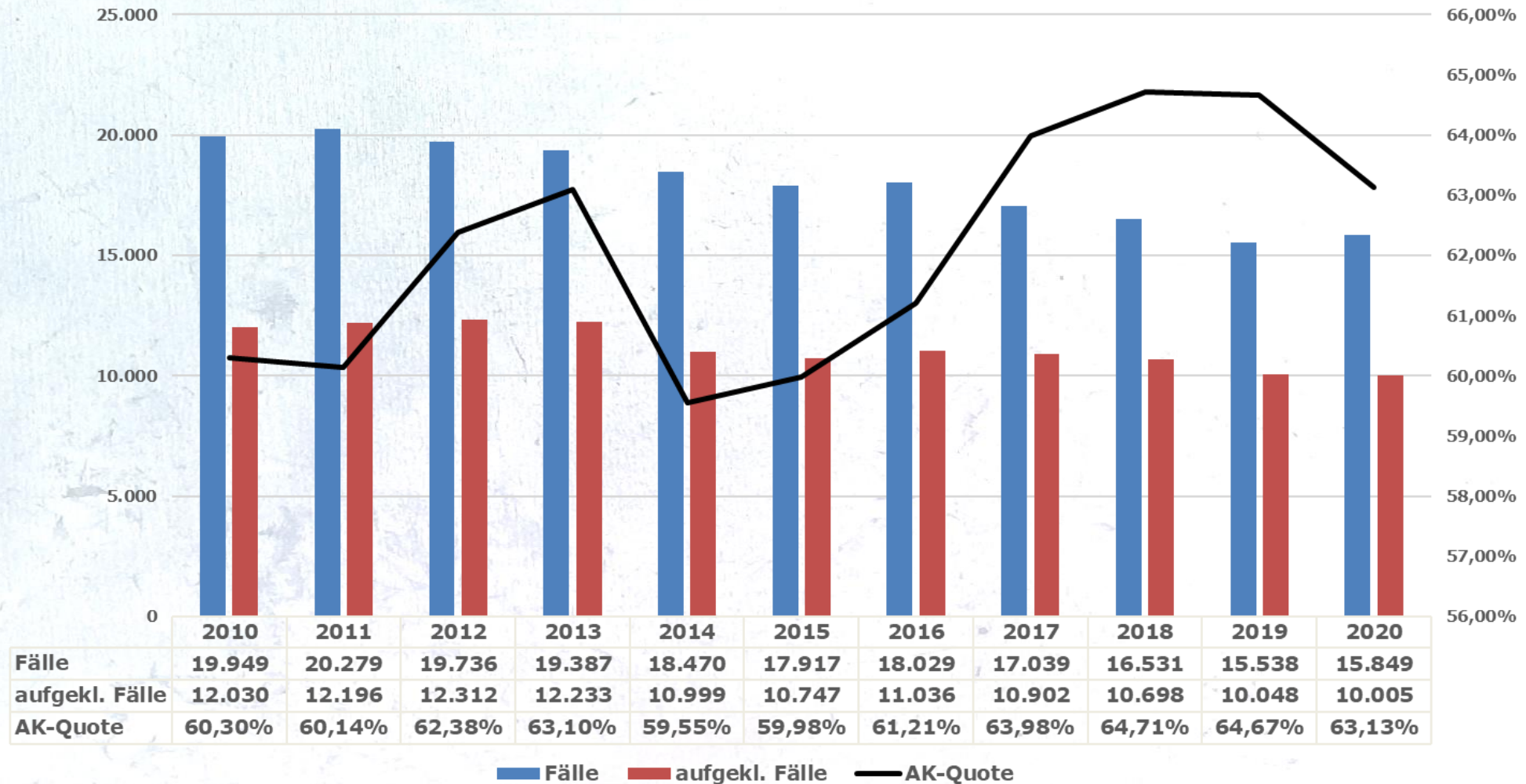


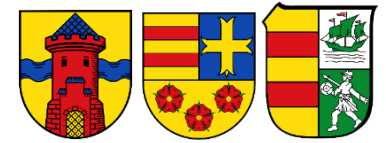
Rahmendaten

	Basis LSN	Vorjahr (LSN)
Bevölkerung gesamt	297.032	296.375
davon Minderjährige	16,96%	16,98%
davon Senioren > 60 Jahre	29,27%	28,84%
davon Nichtdeutsche	10,32%	10,04%
Fläche	ca. 1.948	km²

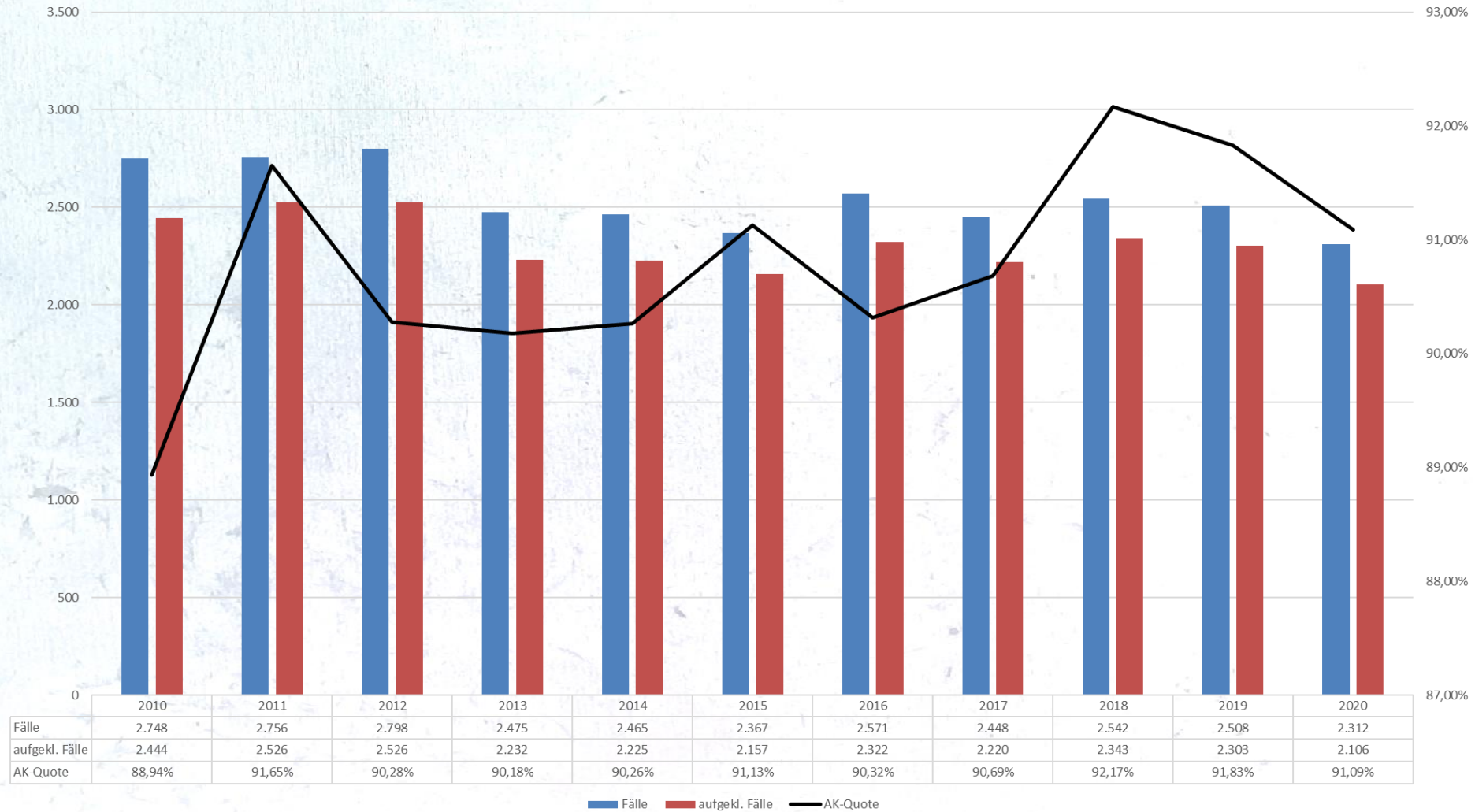


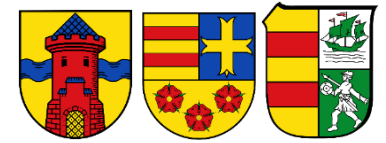
Langzeitbetrachtung der Fallzahlen und der Aufklärungsquote



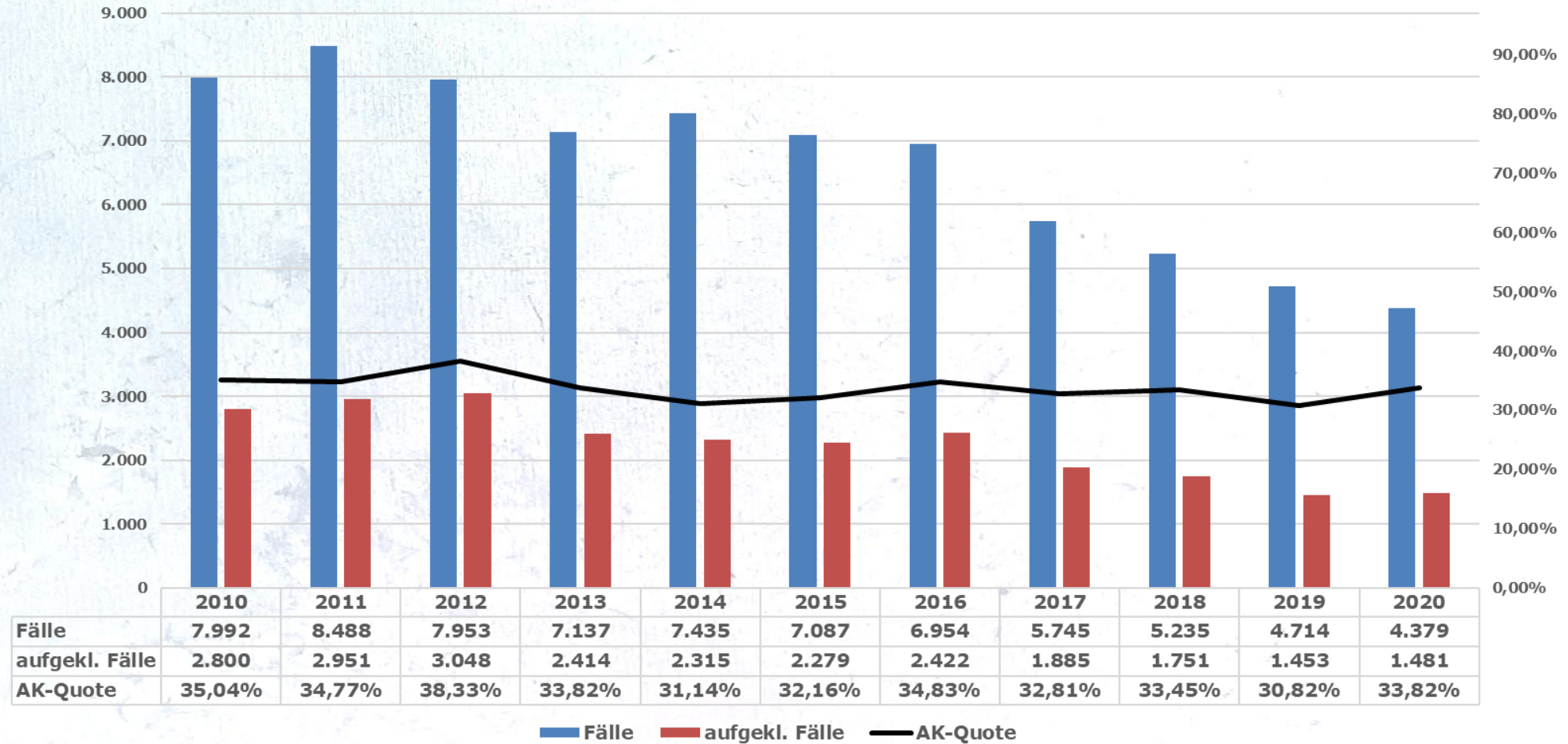


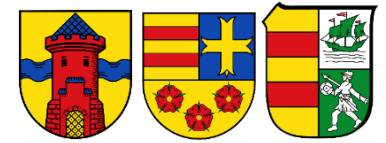
Rohheitsdelikte



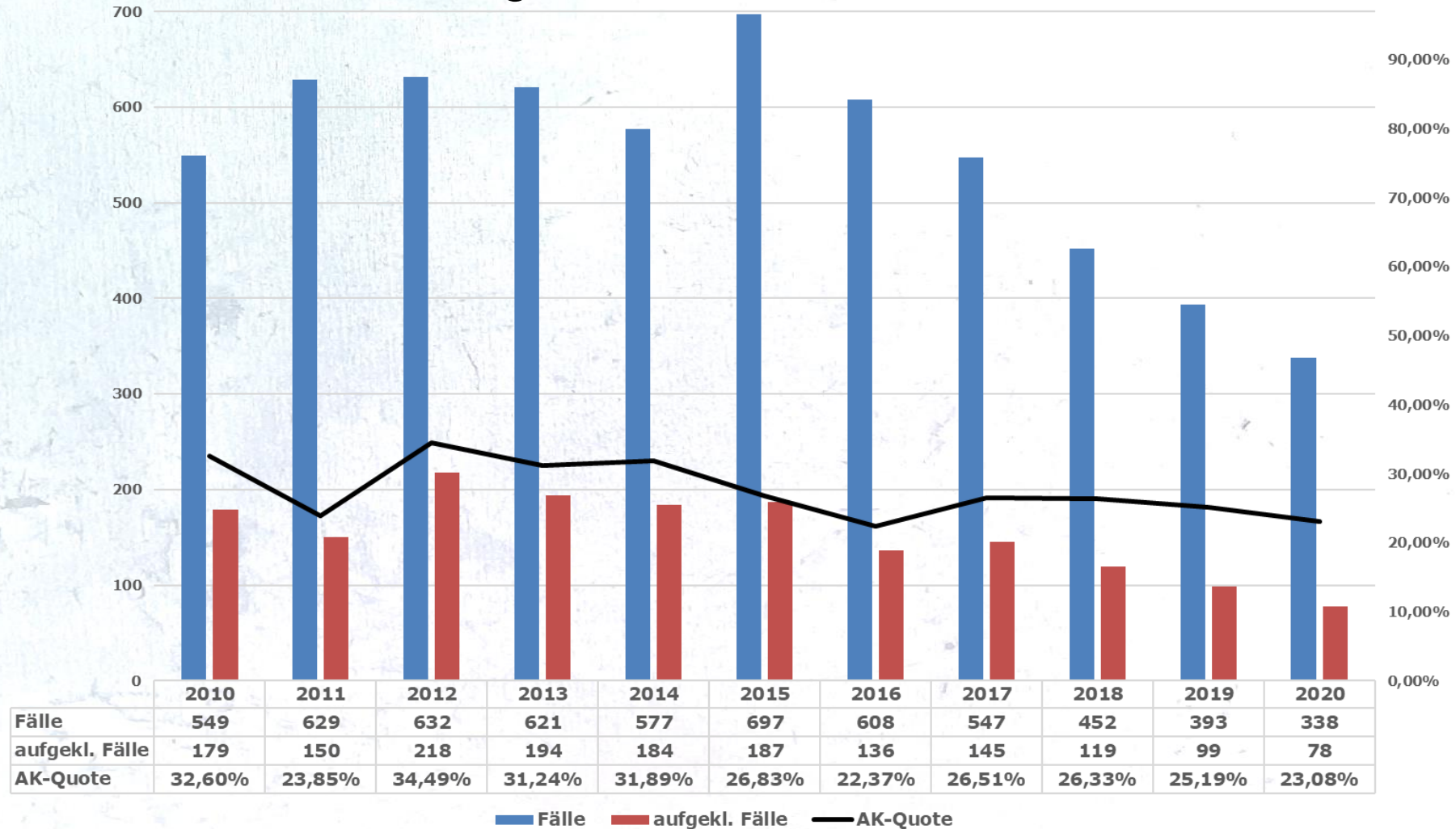


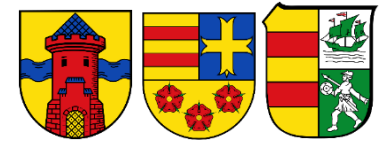
Eigentumsdelikte



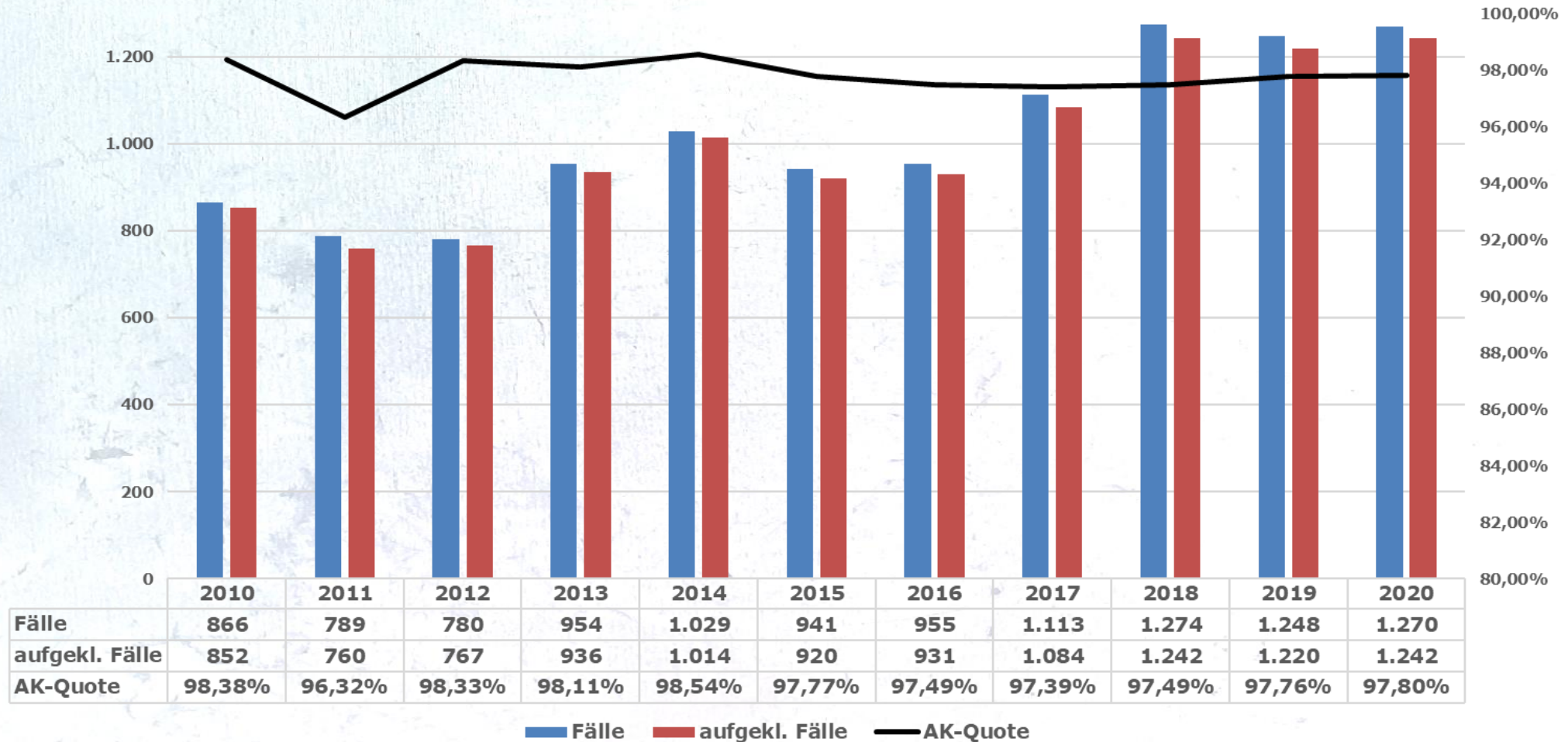


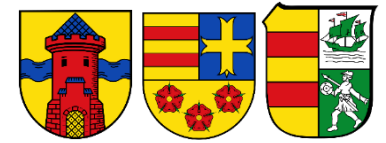
Wohnungseinbruchdiebstahl (WED und TWE)



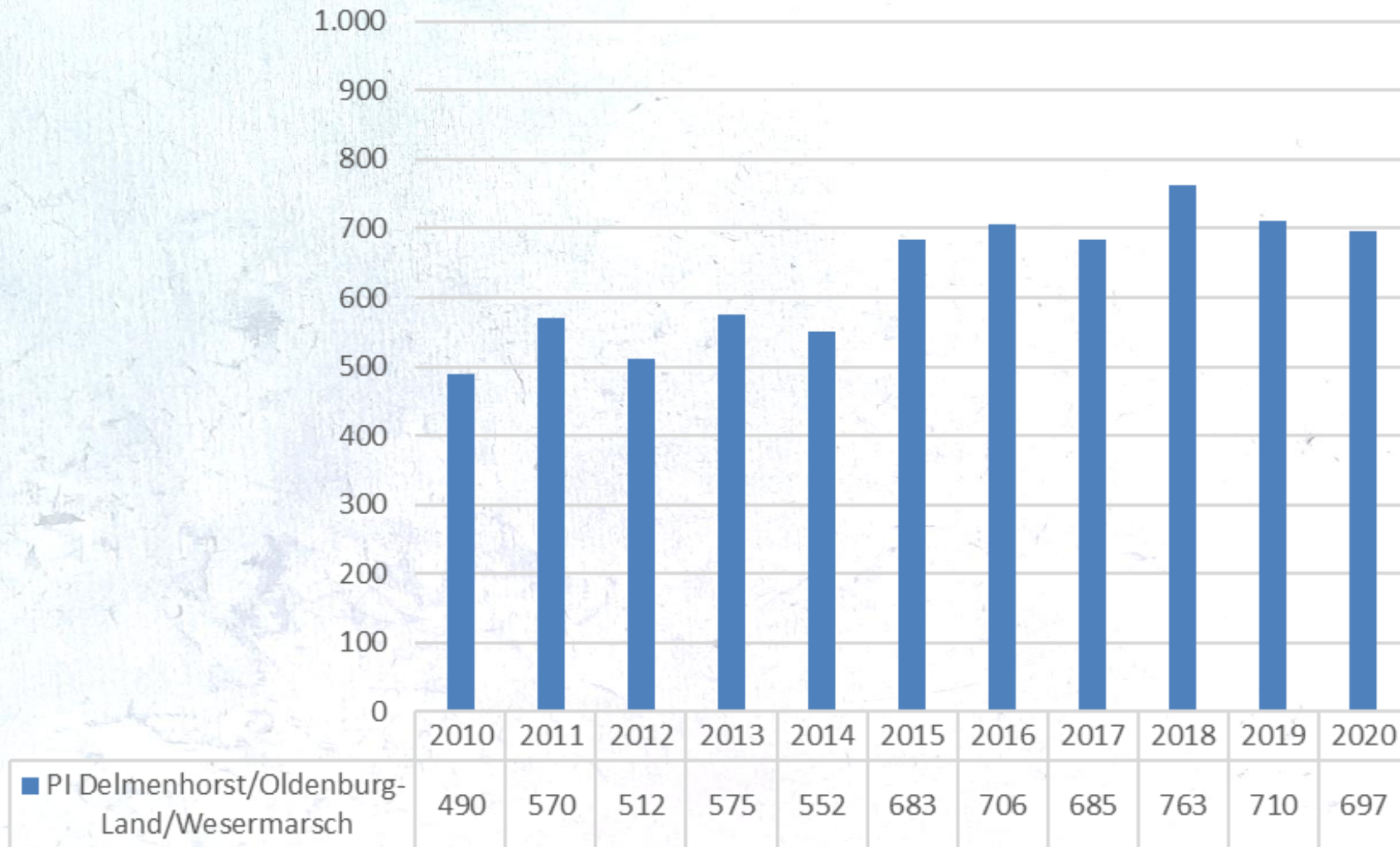


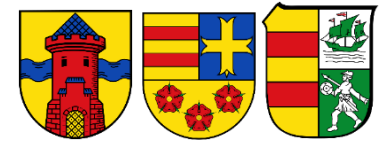
Rauschgiftkriminalität



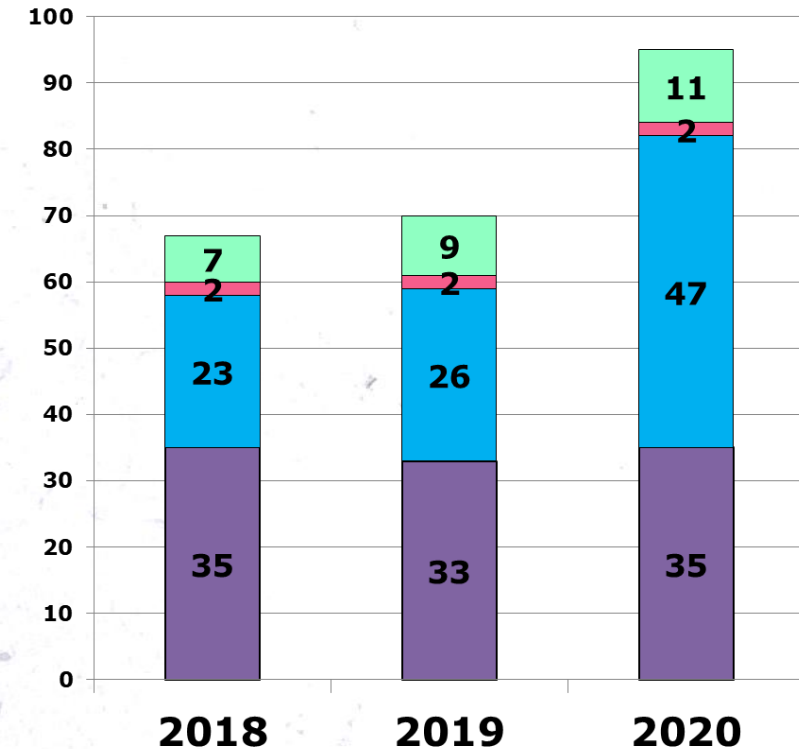
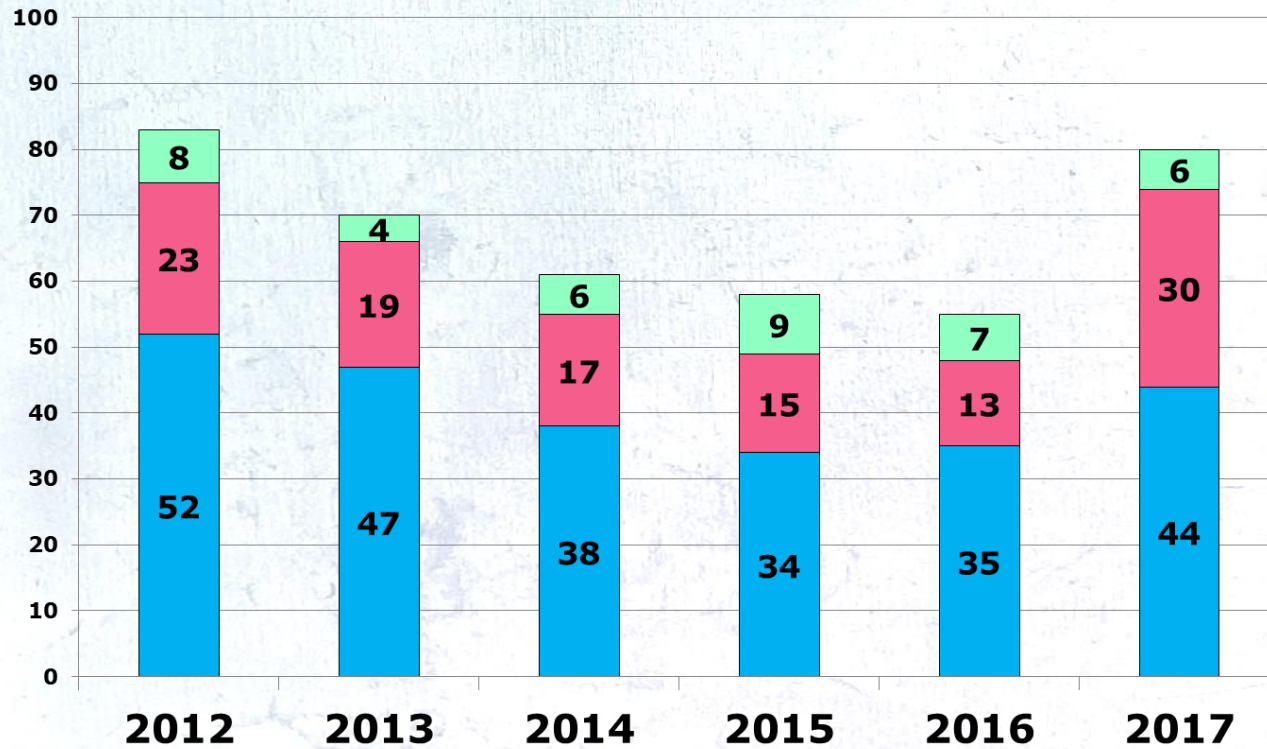


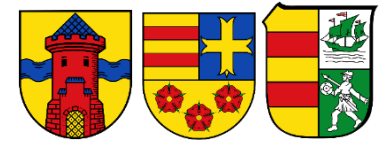
Häusliche Gewalt



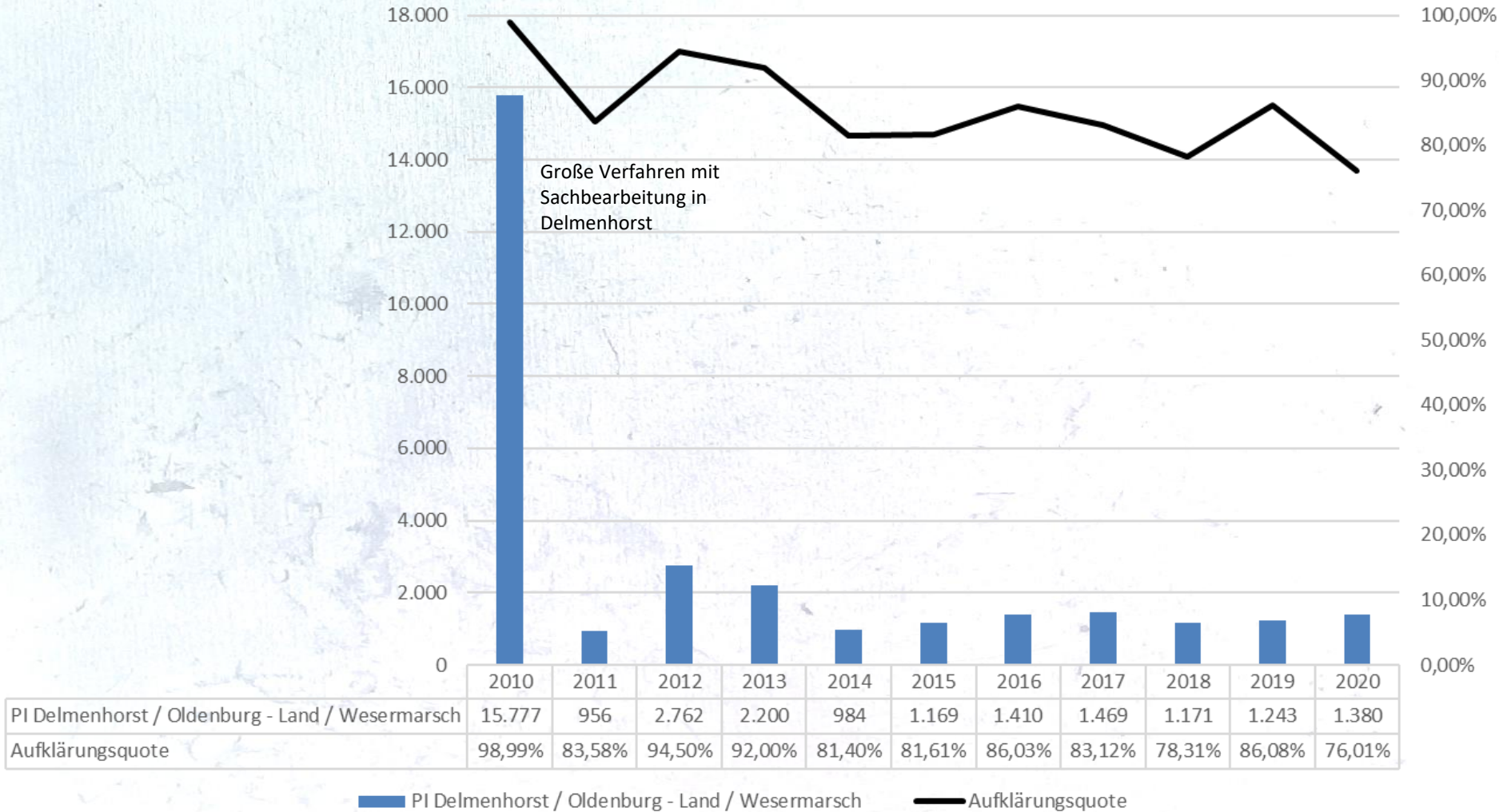


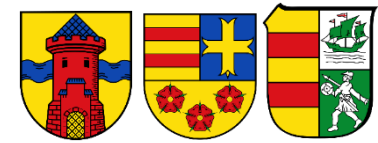
Gewalt gegen Polizeibeamte





Internetkriminalität „Tatmittel Internet“





Häufigkeitszahl Delikte / 100.000 Einwohner

	Fälle Vorjahr	Einwohner Vorjahr	Fälle akt. Jahr	Einwohner akt. Jahr	HZ - Vorjahr	HZ - akt. Jahr
Delmenhorst	5.352	77.607	5.084	77.559	6.896	6.555
LK Oldenburg	5.554	130.144	5.810	130.890	4.268	4.439
LK Wesermarsch	4.632	88.624	4.955	88.583	5.227	5.594
PK Brake	1.834	43.174	2.264	43.161	4.248	5.245
PK Nordenham	2.798	45.450	2.691	45.422	6.156	5.924
Gesamt - PI	15.538	296.375	15.849	297.032	5.243	5.336



Kriminalitätslage in der Stadt Delmenhorst



weiter mit der Stadt Delmenhorst



Rahmendaten

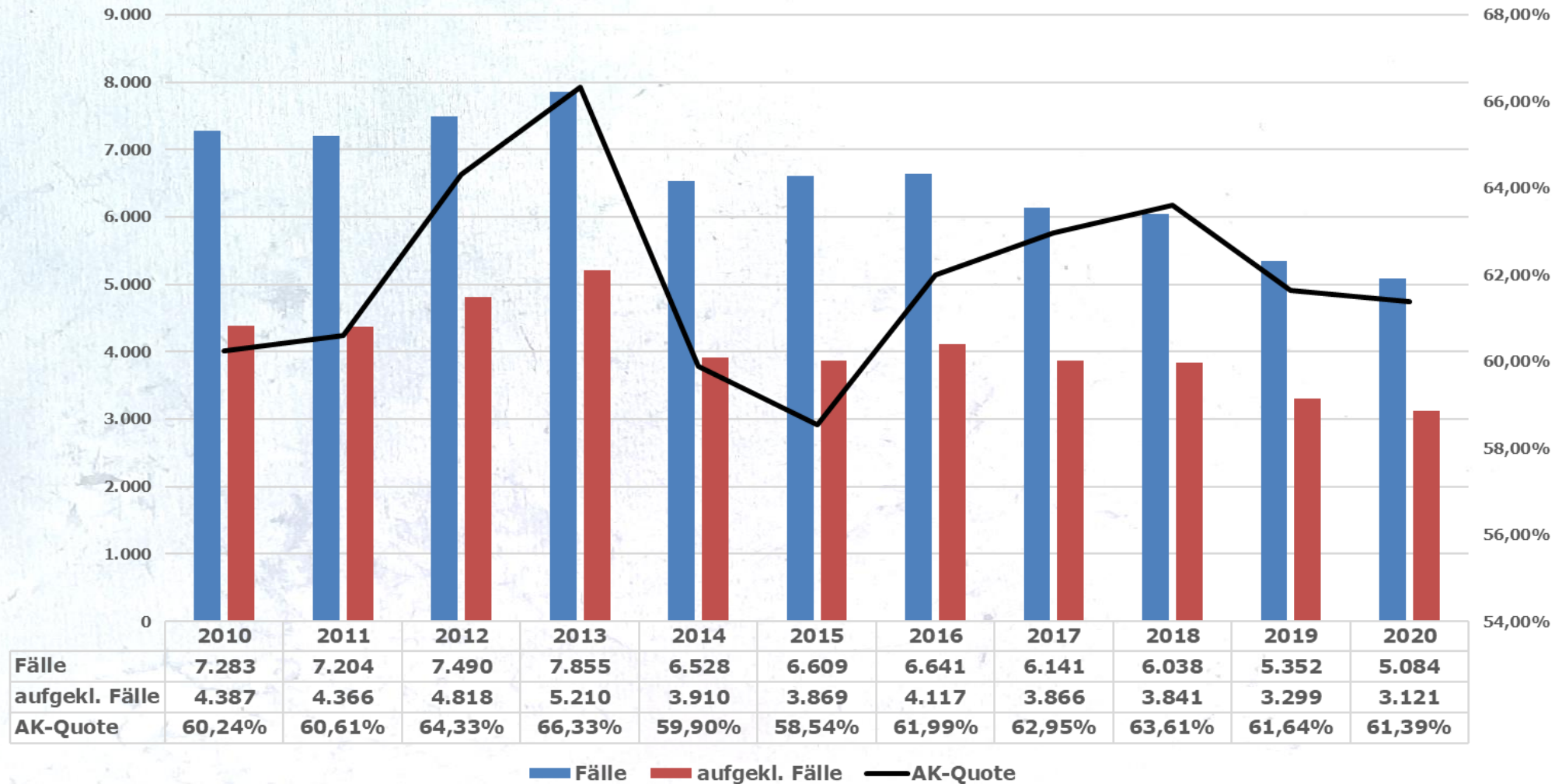
	Basis LSN	Vorjahr (LSN)
Bevölkerung gesamt	77.559	77.607
davon Minderjährige	17,74%	17,47%
davon Senioren > 60 Jahre	28,50%	28,29%
davon Nichtdeutsche	16,00%	15,47%
Fläche	ca. 63 km²	



Häufigkeitszahl (KHZ) Delikte / 100.000 Einw.			
Stadt / Kennzahlen		Ø Nds. krsfr. Städte	Basis: NLS-Zensus
	2020		2019
Delmenhorst	6.555	7.713	6.896
Einw.	77.559		77.607
Delikte	5.084		5.352
Emden	7.649		7.088
Einw.	49.913		50.195
Delikte	3.818		3.558
Wilhelmshaven	10.181		10.654
Einw.	76.089		76.278
Delikte	7.747		8.127

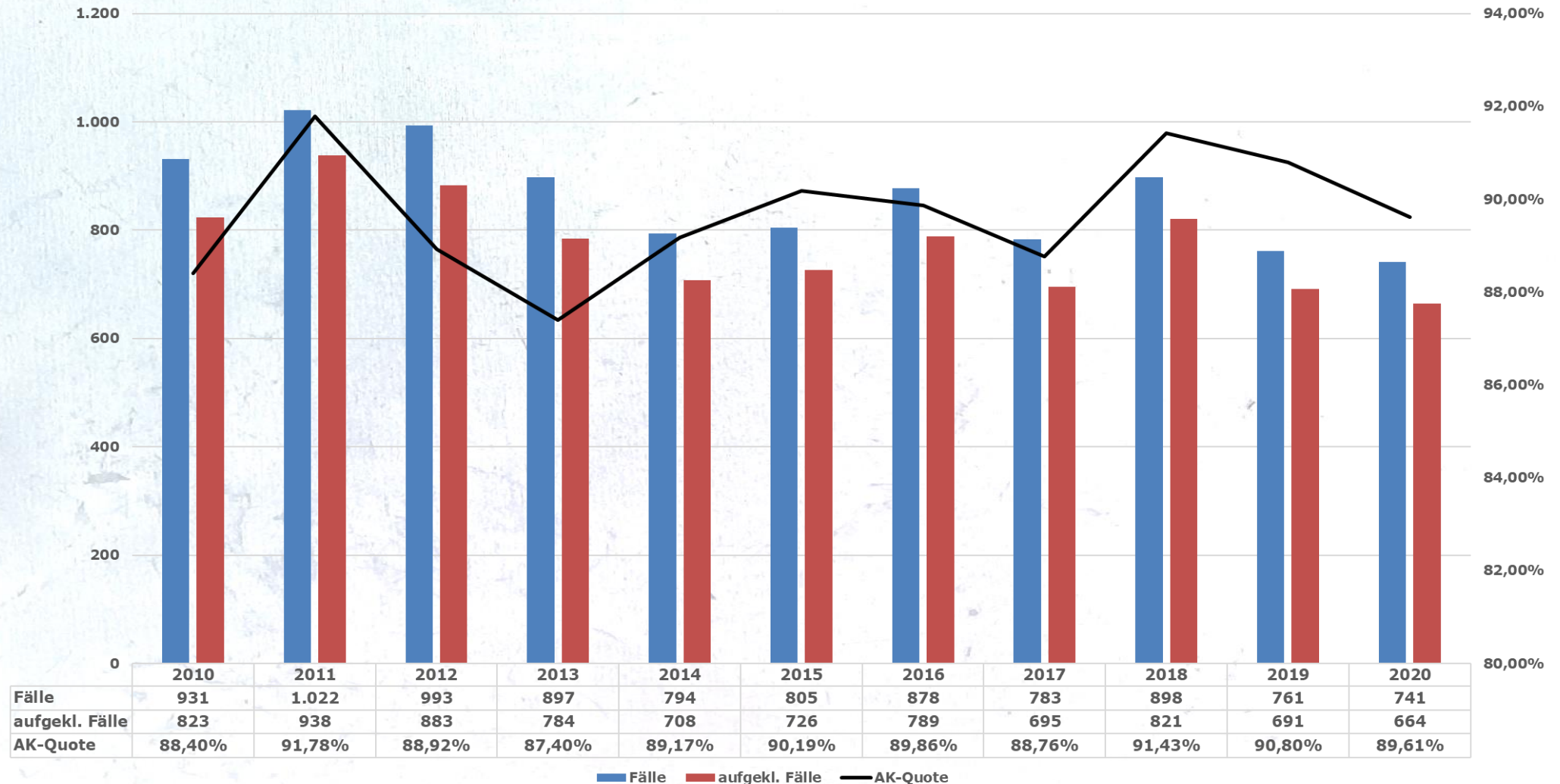


Langzeitbetrachtung der Fallzahlen und der Aufklärungsquote



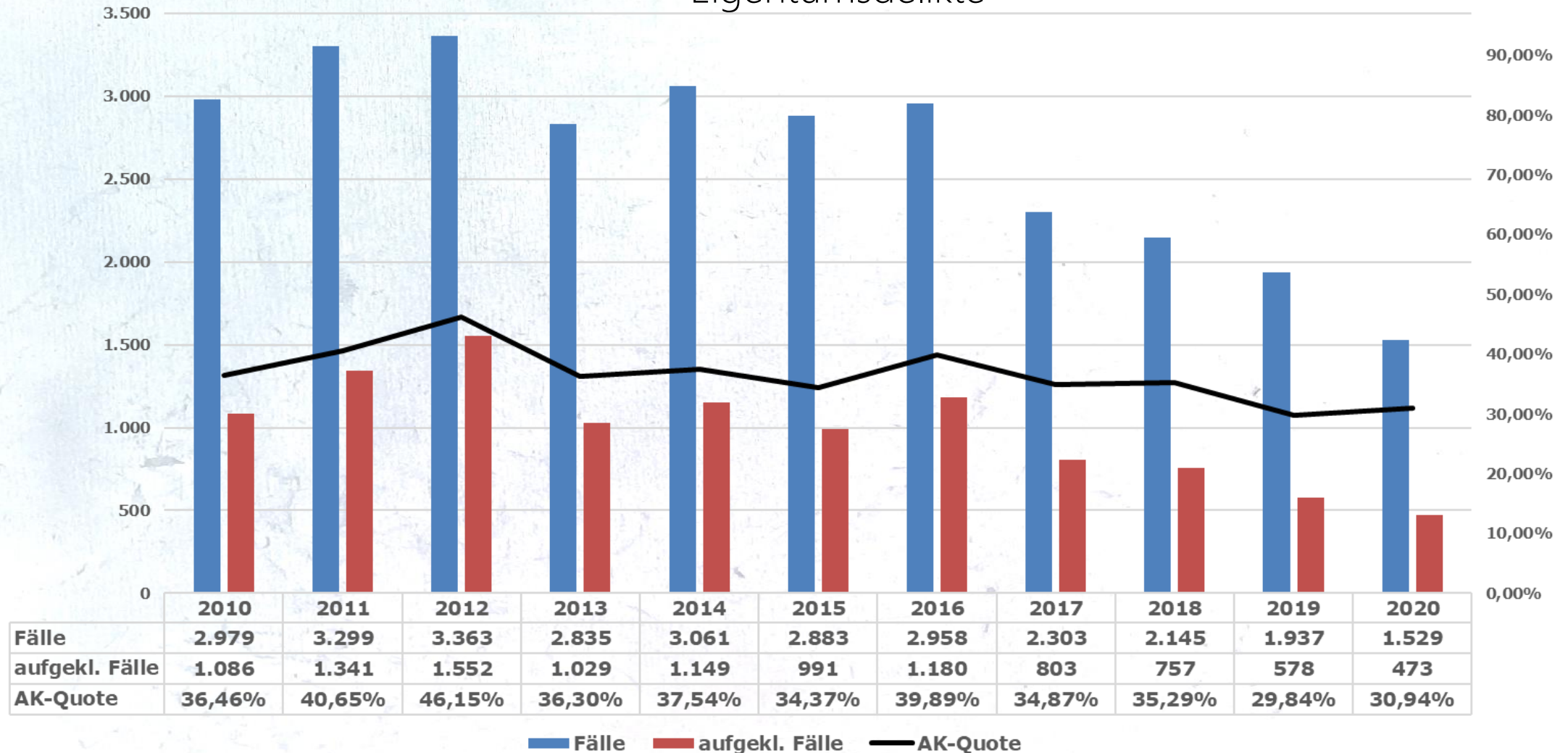


Rohheitsdelikte



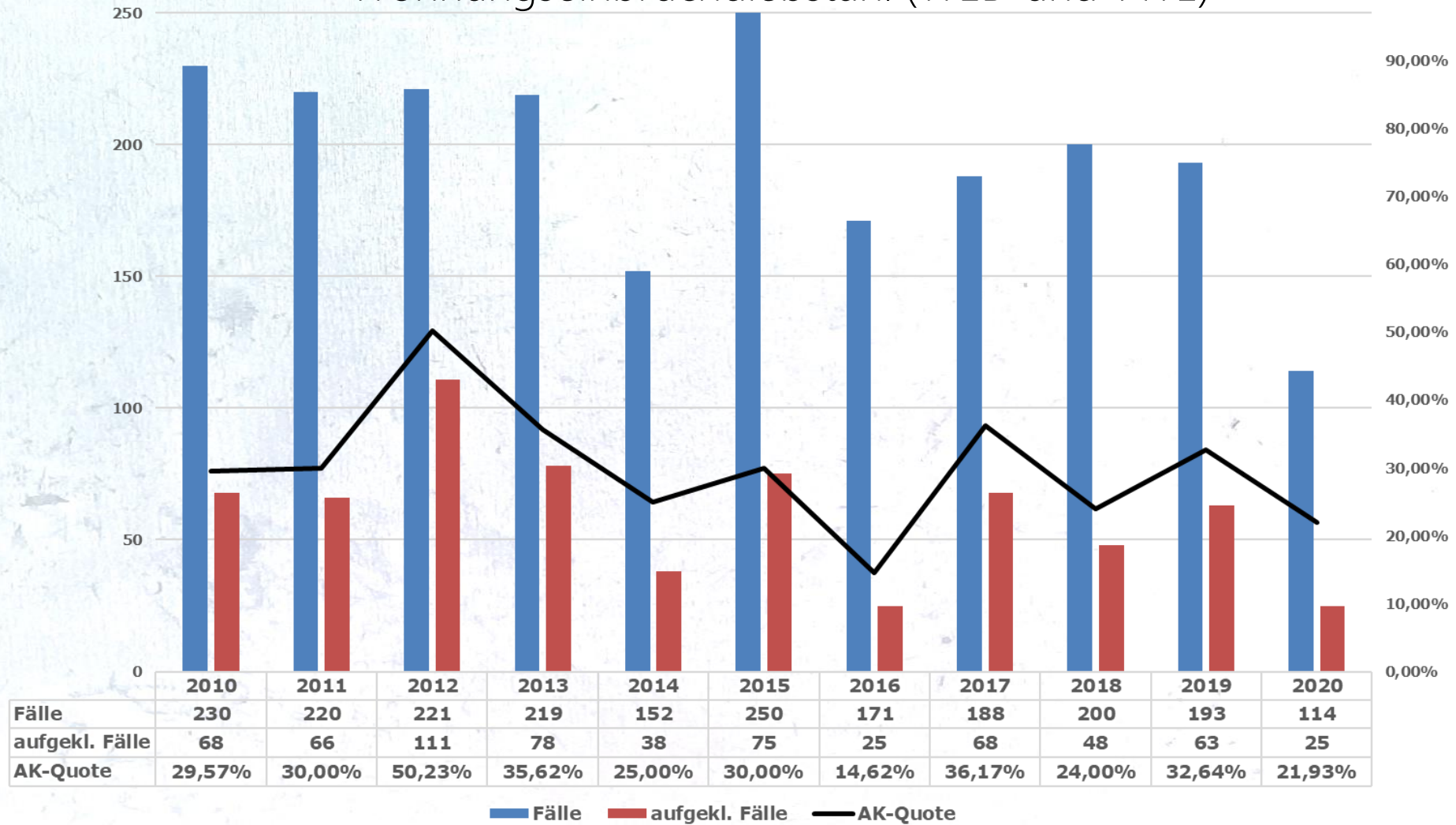


Eigentumsdelikte



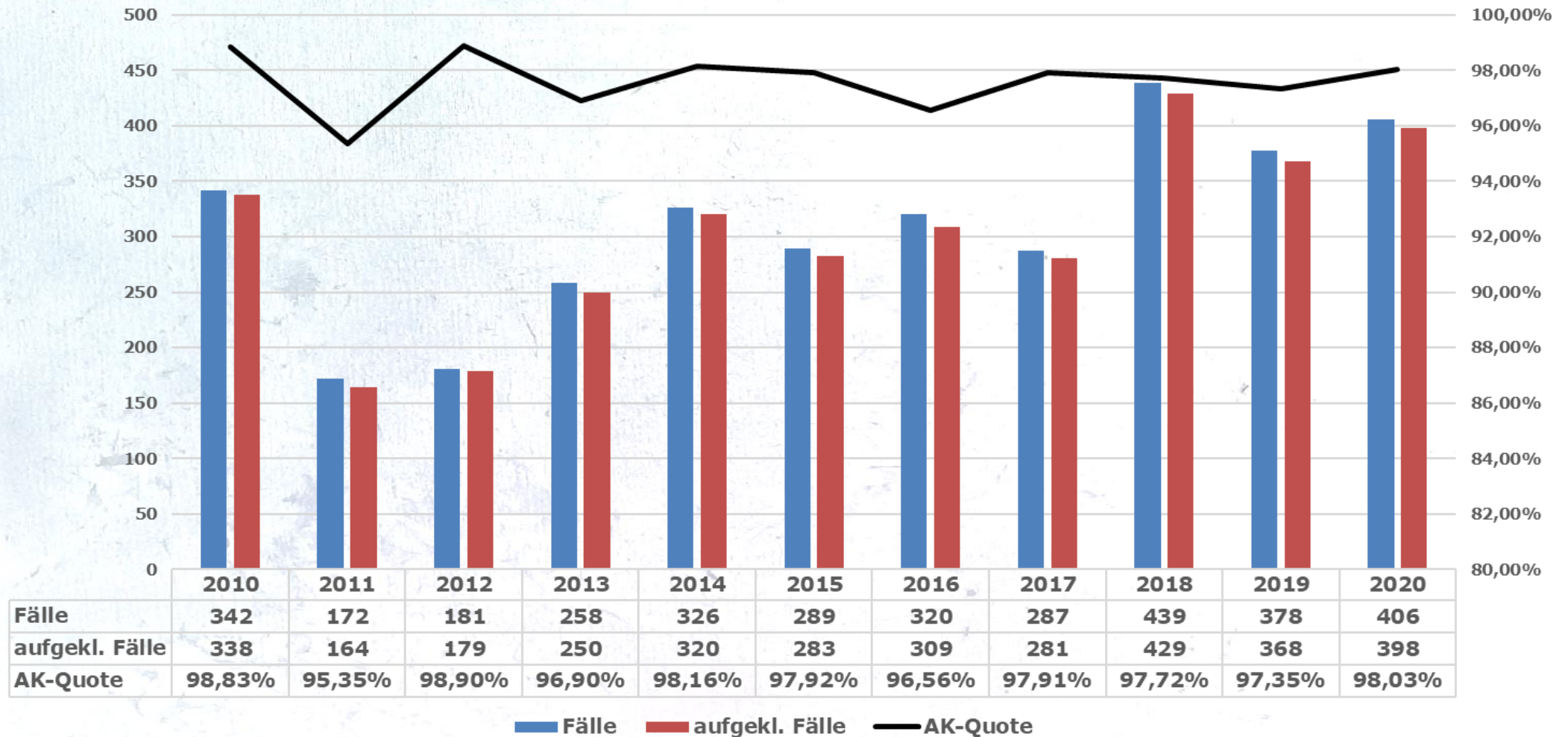


Wohnungseinbruchdiebstahl (WED und TWE)



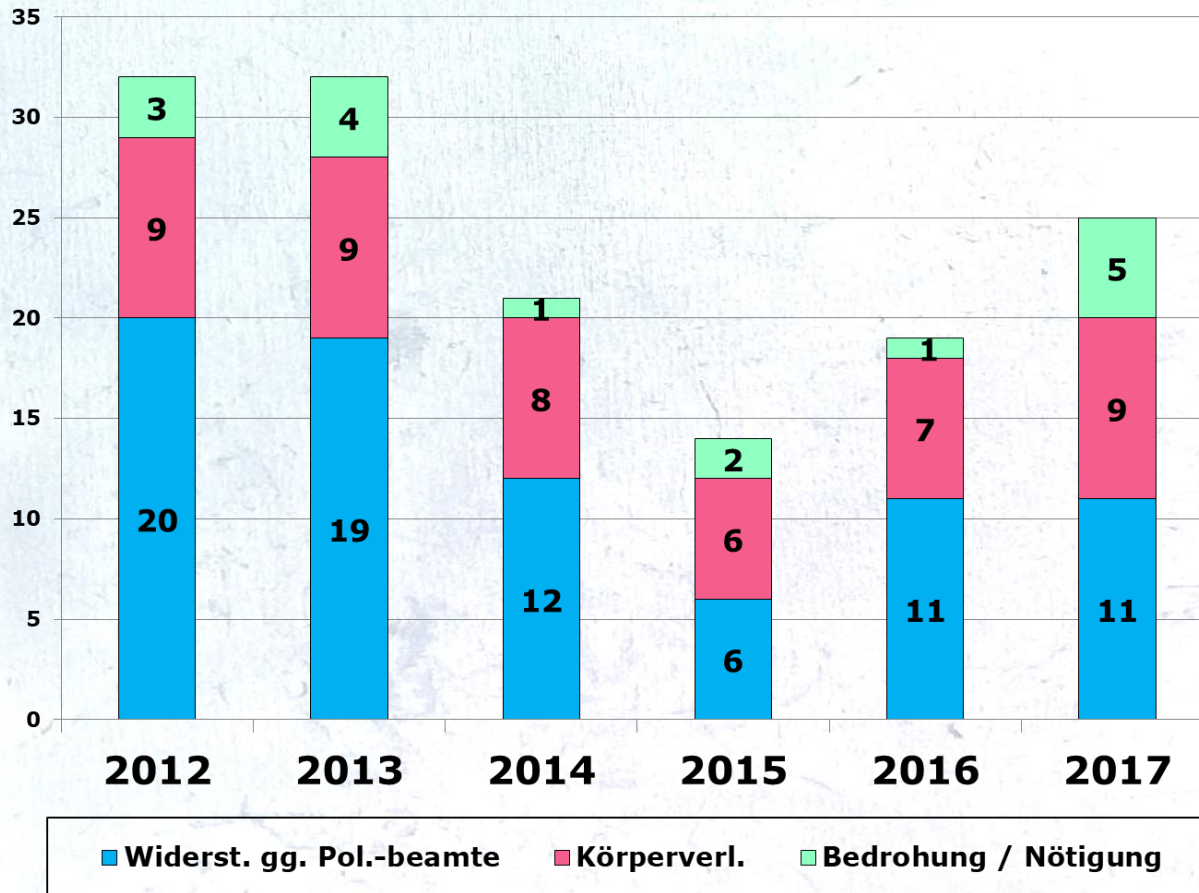


Rauschgiftkriminalität



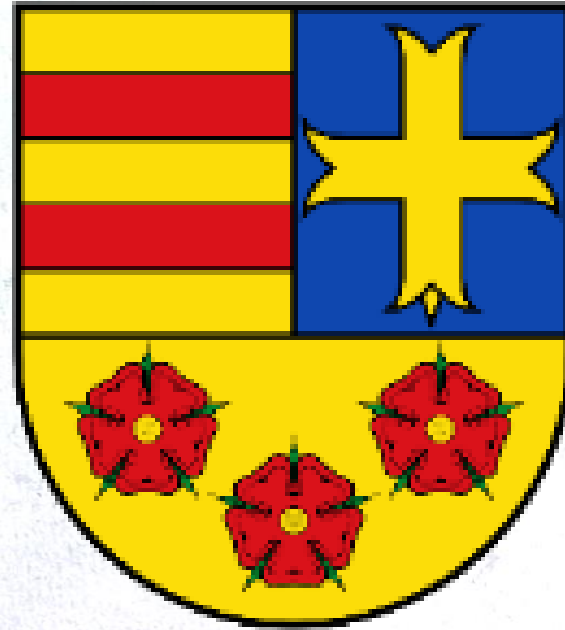


Gewalt gegen Polizeibeamte





Kriminalitätslage im Landkreis Oldenburg



weiter mit dem Landkreis Oldenburg



Rahmendaten

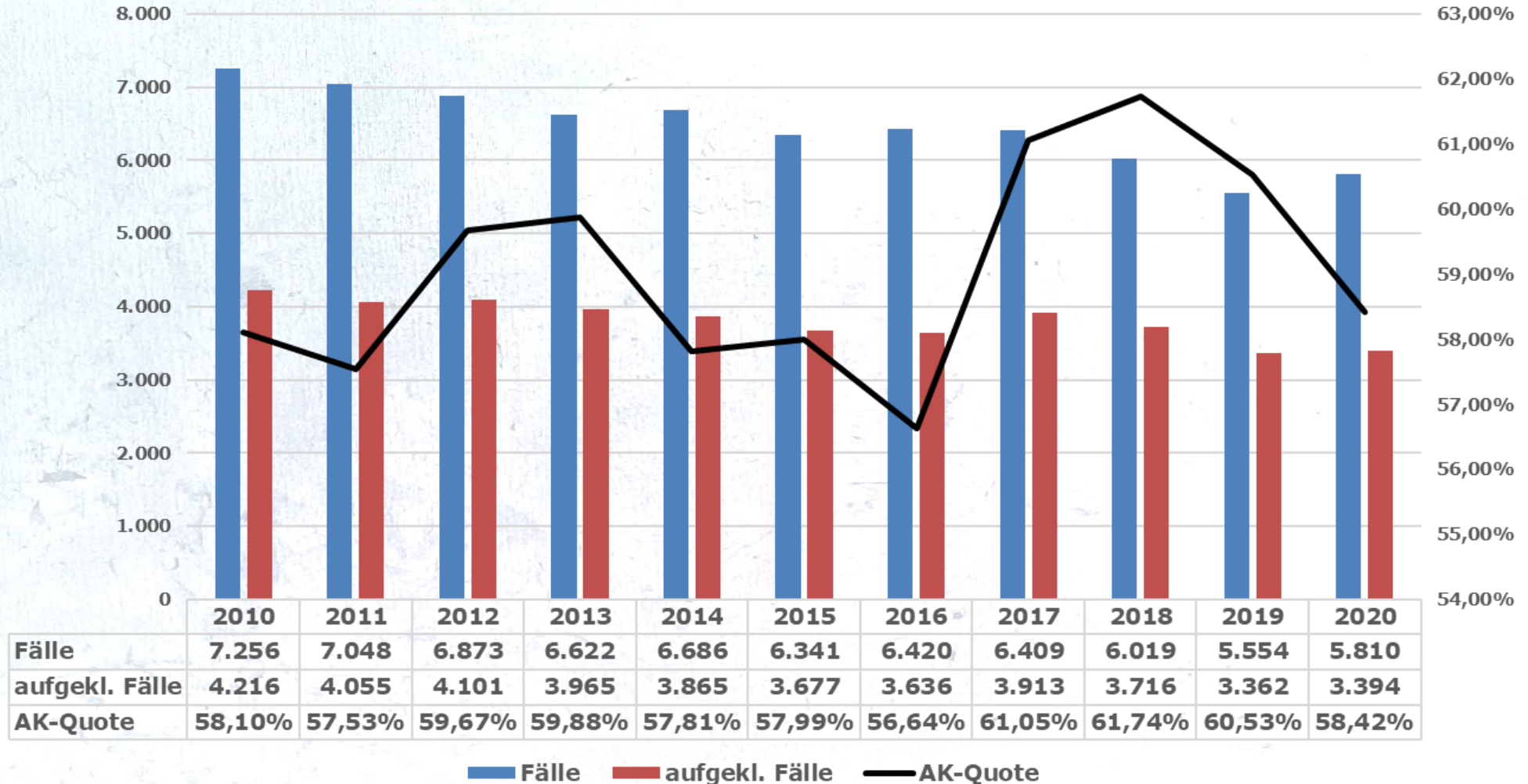
	Basis LSN	Vorjahr (LSN)
Bevölkerung gesamt	130.890	130.144
davon Minderjährige	17,15%	17,25%
davon Senioren > 60 Jahre	28,52%	27,98%
davon Nichtdeutsche	8,51%	8,31%
Fläche	ca. 1.063 km²	



Häufigkeitszahl (KHZ) Delikte / 100.000 Einw.			
Land-Krs. / Kennzahlen		Ø Nds. Landkreise	Basis: NLS-Zensus
	2020		2019
Oldenburg	4.439	5.161	4.268
Einw.	130.890		130.144
Delikte	5.810		5.554
Wesermarsch	5.594		5.227
Einw.	88.583		88.624
Delikte	4.955		4.632
Vechta	4.442		4.570
Einw.	142.814		141.598
Delikte	6.344		6.471

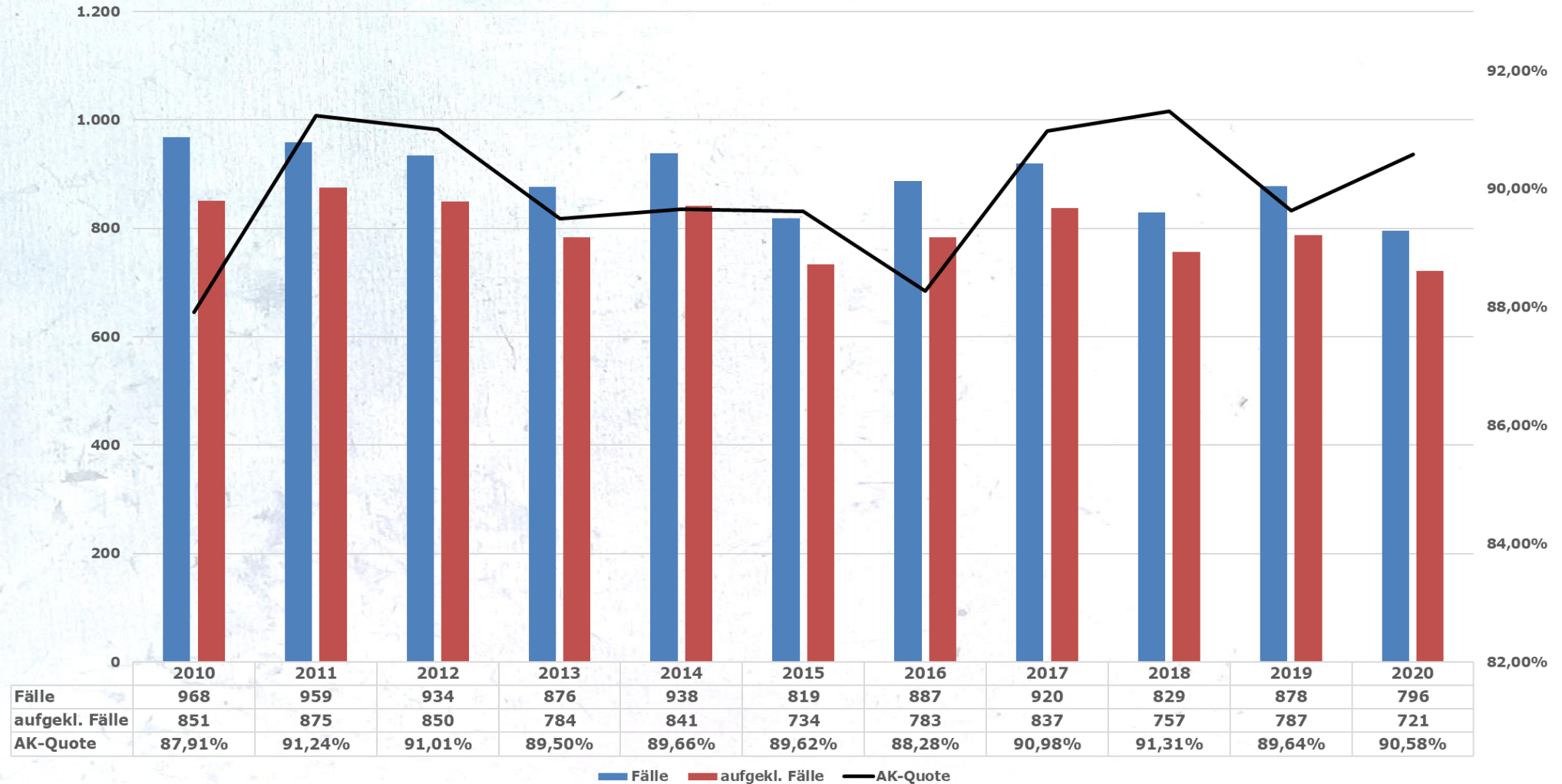


Langzeitbetrachtung der Fallzahlen und der Aufklärungsquote



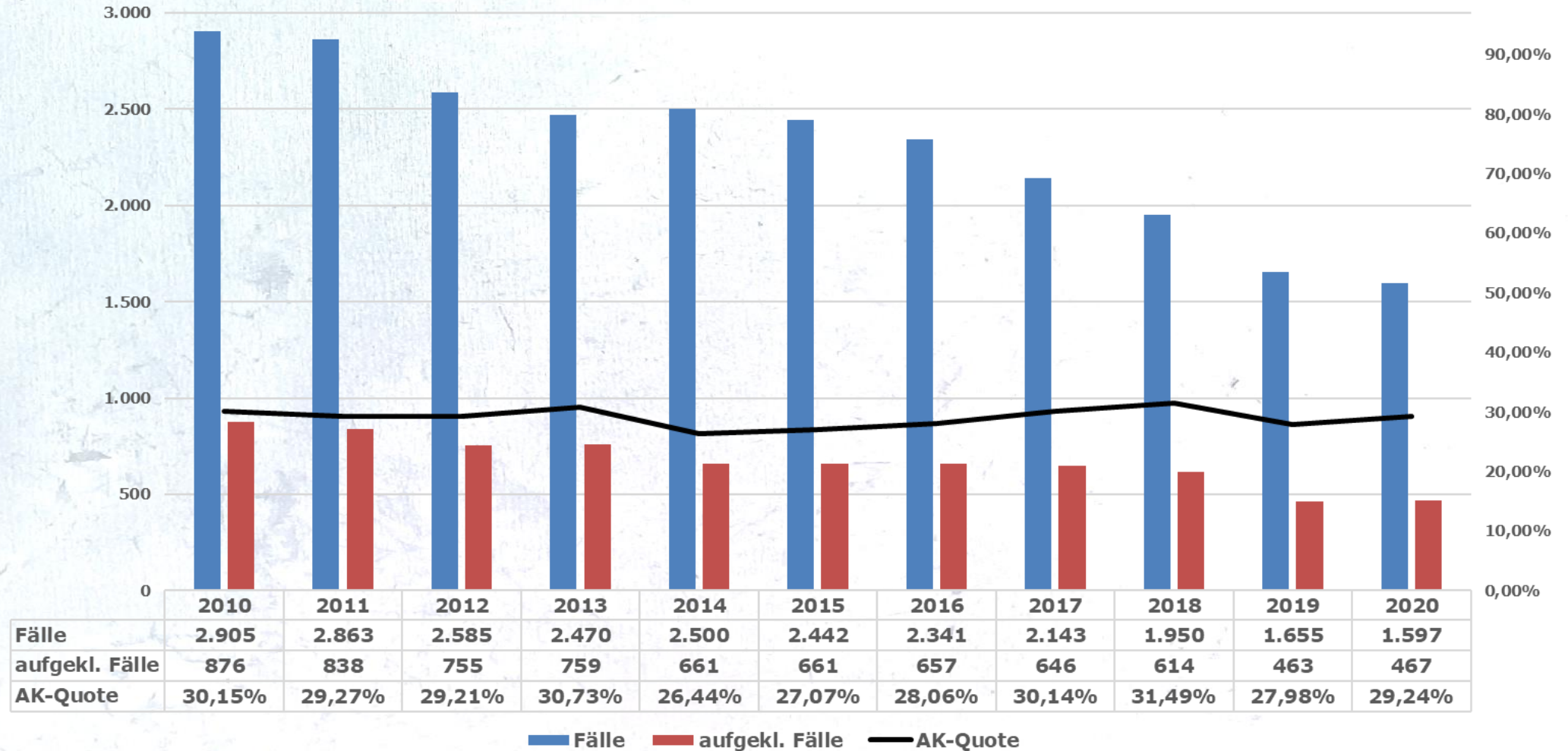


Rohheitsdelikte





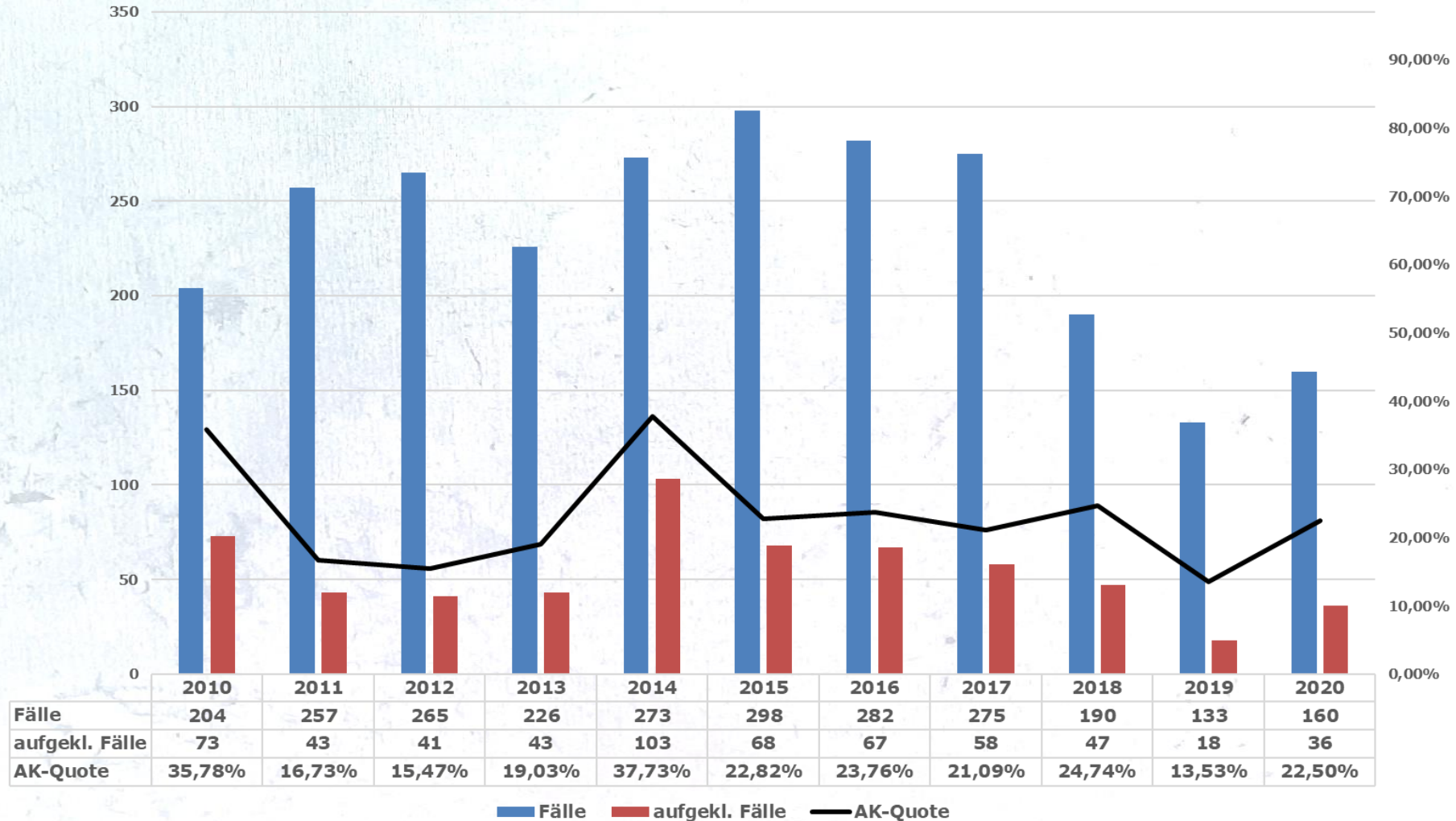
Eigentumsdelikte





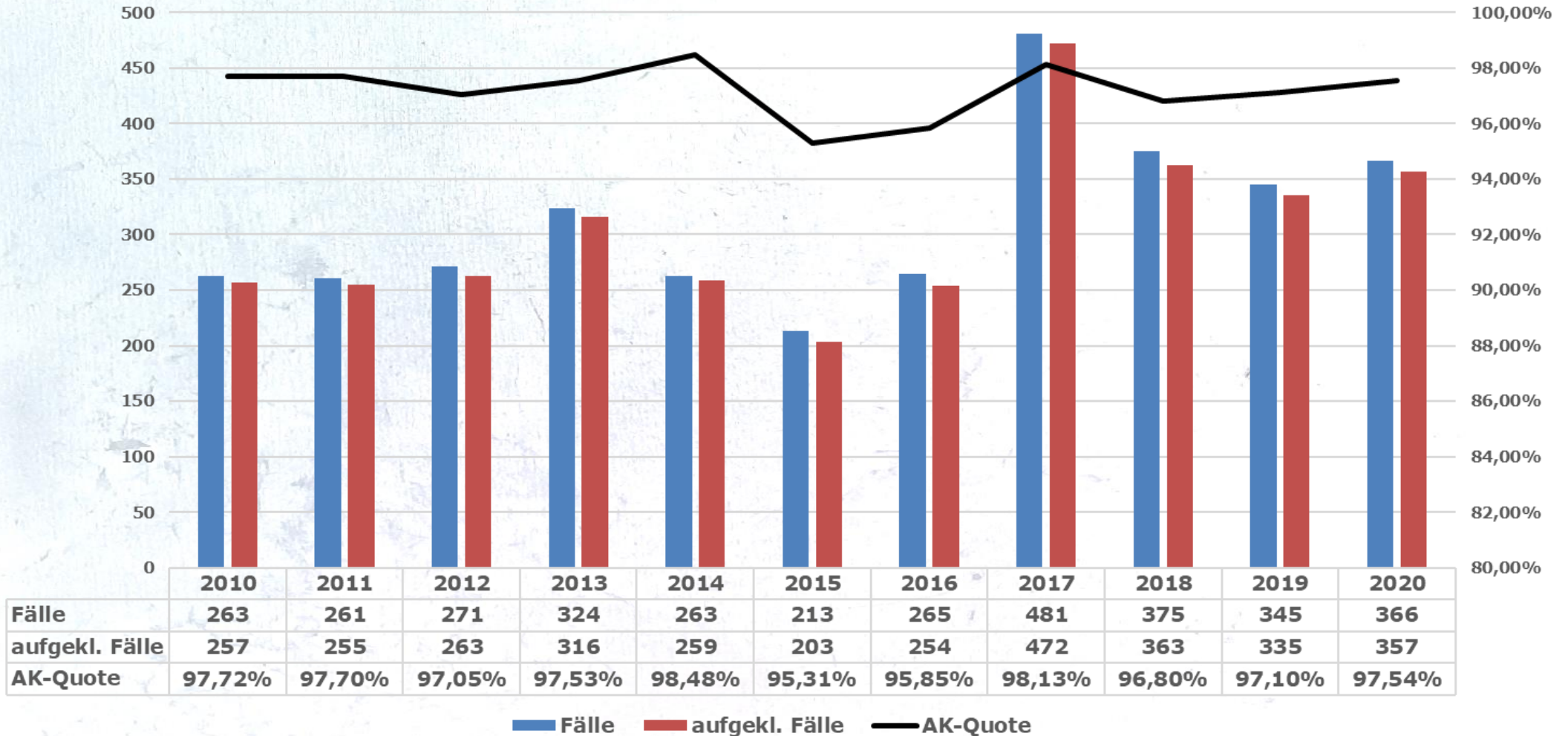
Kriminalitätslage im Landkreis Oldenburg

Wohnungseinbruchdiebstahl (WED und TWE)



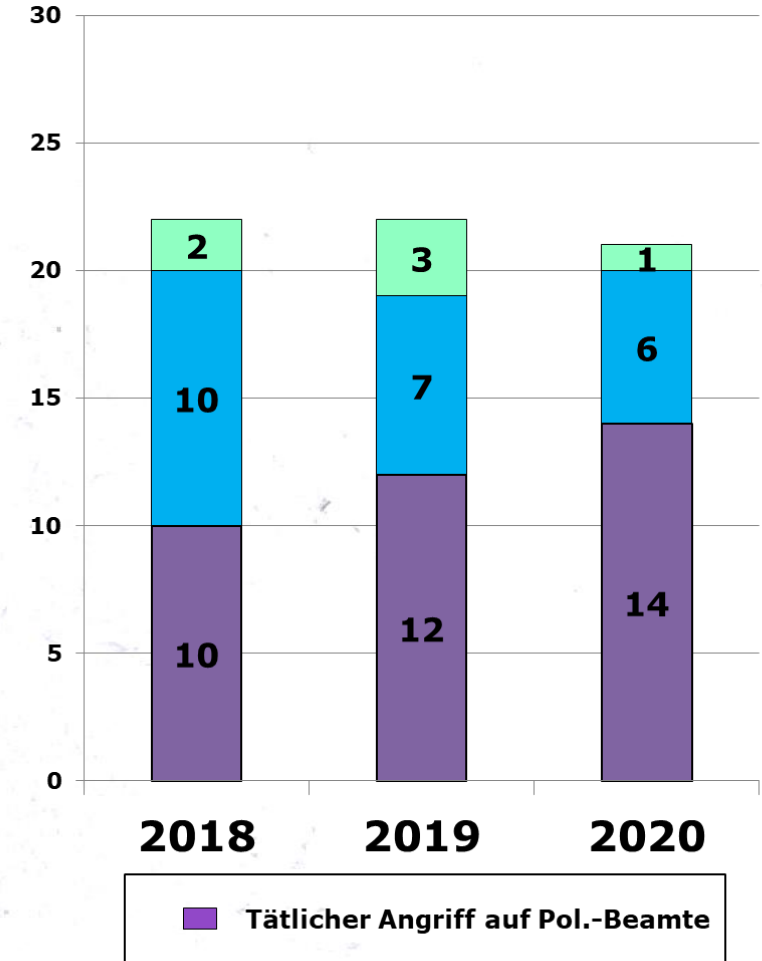
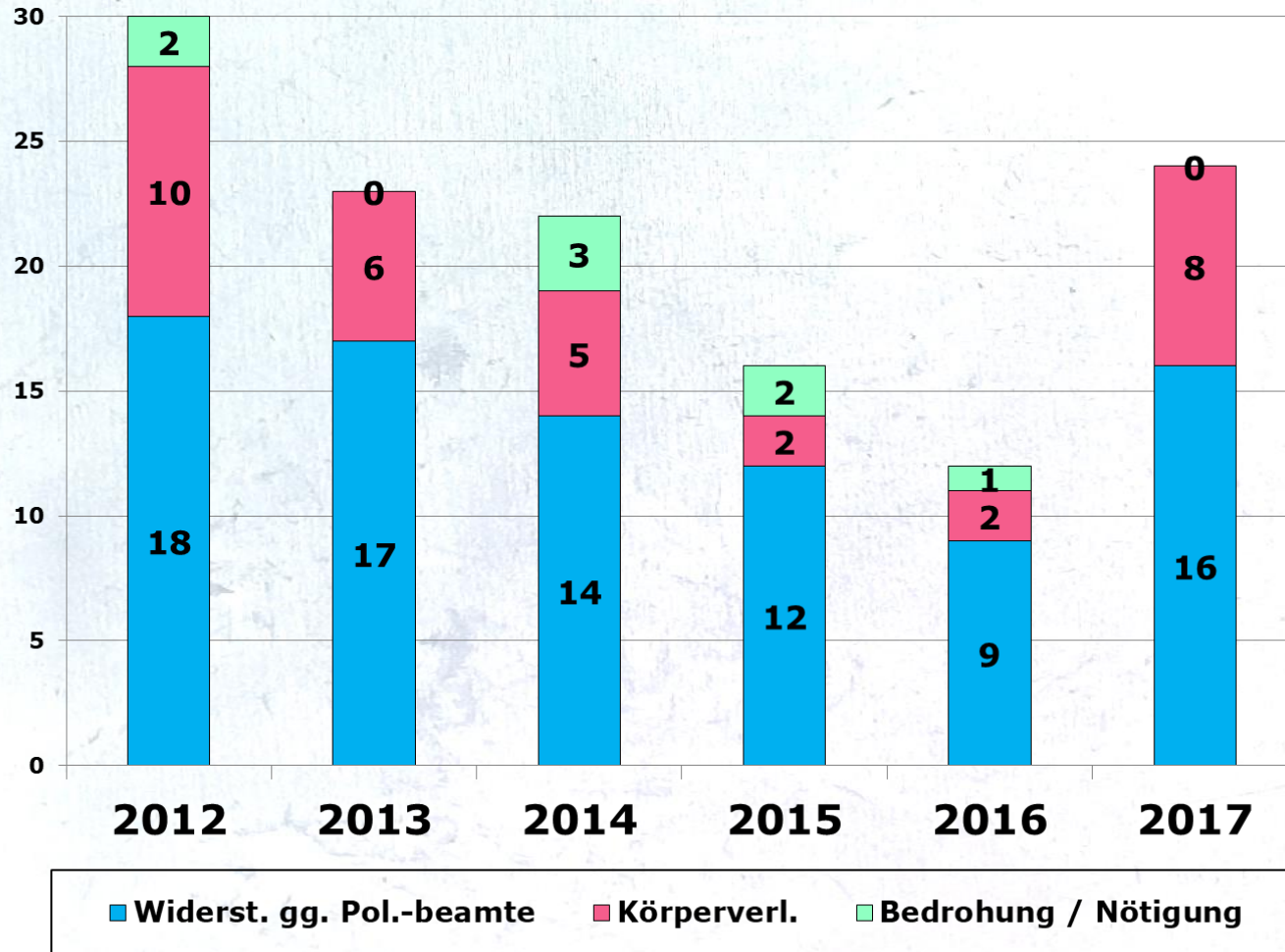


Rauschgiftkriminalität



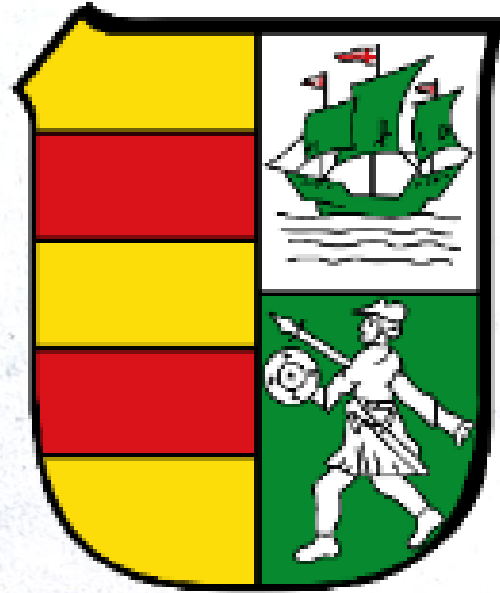


Gewalt gegen Polizeibeamte





Kriminalitätslage im Landkreis Wesermarsch



weiter mit dem Landkreis Wesermarsch



Rahmendaten

	Basis LSN	Vorjahr (LSN)
Bevölkerung gesamt	88.583	88.624
davon Minderjährige	15,99%	16,14%
davon Senioren > 60 Jahre	31,06%	30,57%
davon Nichtdeutsche	8,03%	7,82%
Fläche	ca. 822	km²

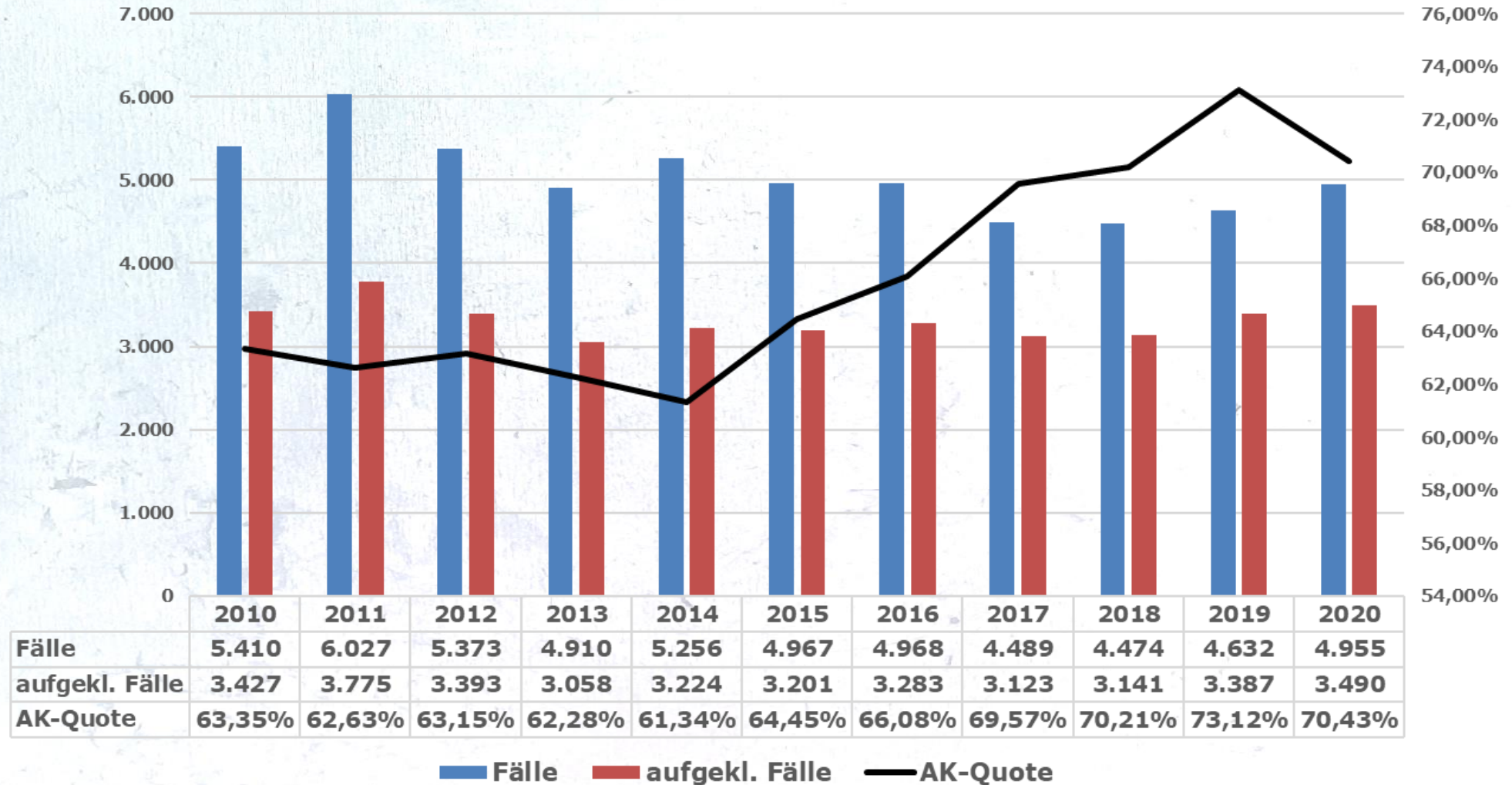


Häufigkeitszahl (KHZ) Delikte / 100.000 Einw.			
Land-Krs. / Kennzahlen		Ø Nds. Landkreise	Basis: NLS-Zensus
	2020		2019
Wesermarsch	5.594	5.161	5.227
Einw.	88.583		88.624
Delikte	4.955		4.632
Oldenburg	4.439		4.268
Einw.	130.890		130.144
Delikte	5.810		5.554
Vechta	4.442		4.570
Einw.	142.814		141.598
Delikte	6.344		6.471



Kriminalitätslage im Landkreis Wesermarsch

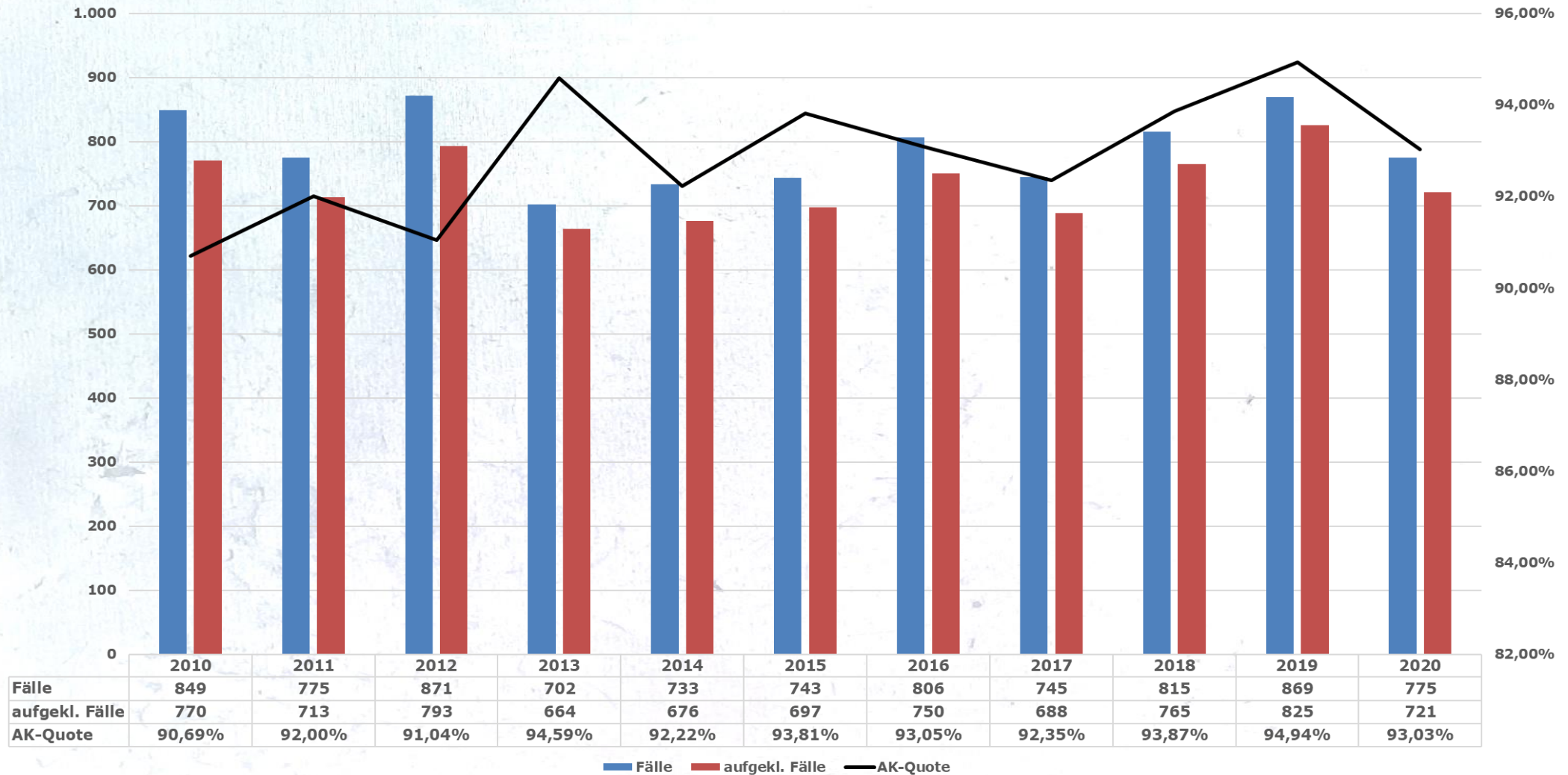
Langzeitbetrachtung der Fallzahlen und der Aufklärungsquote





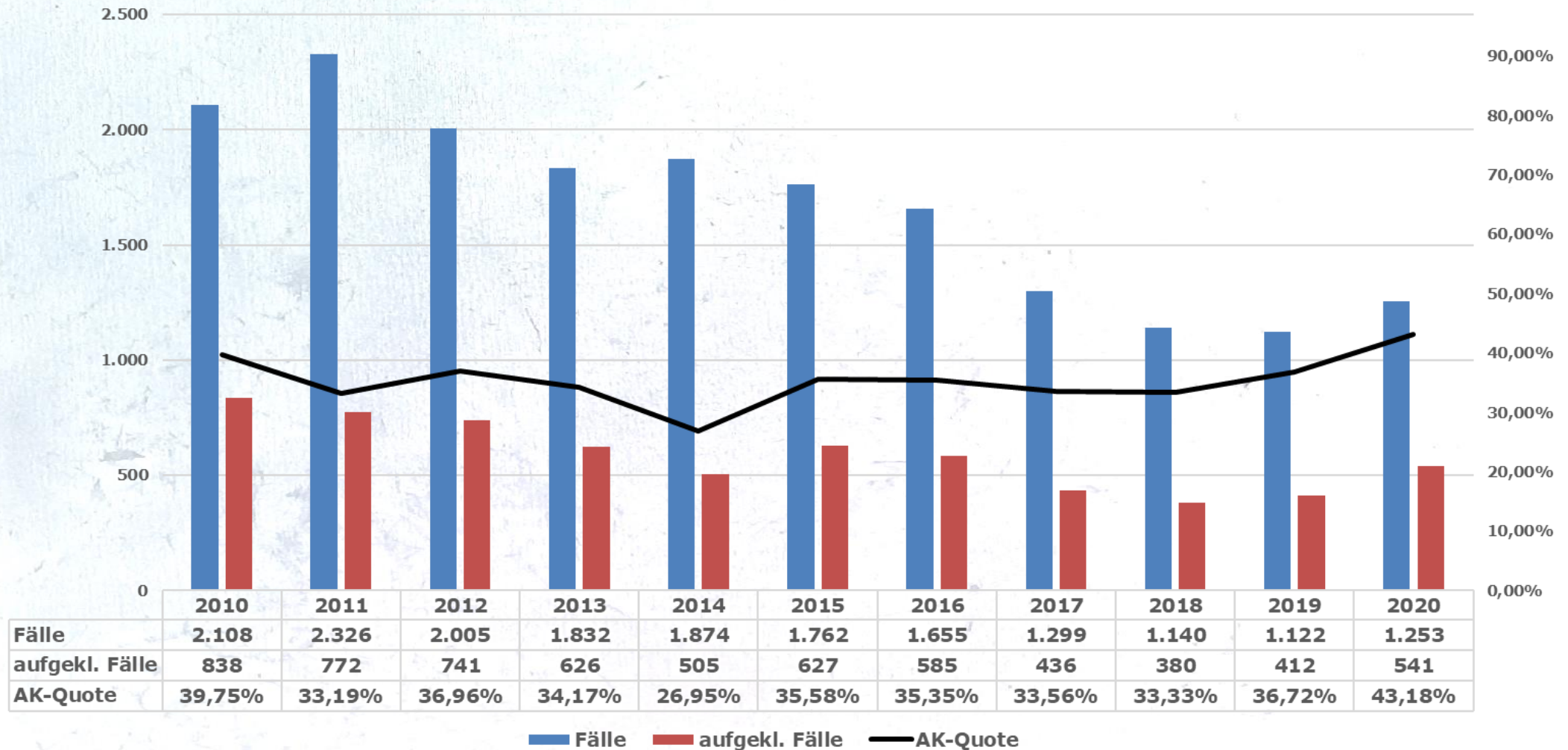
Kriminalitätslage im Landkreis Wesermarsch

Rohheitsdelikte





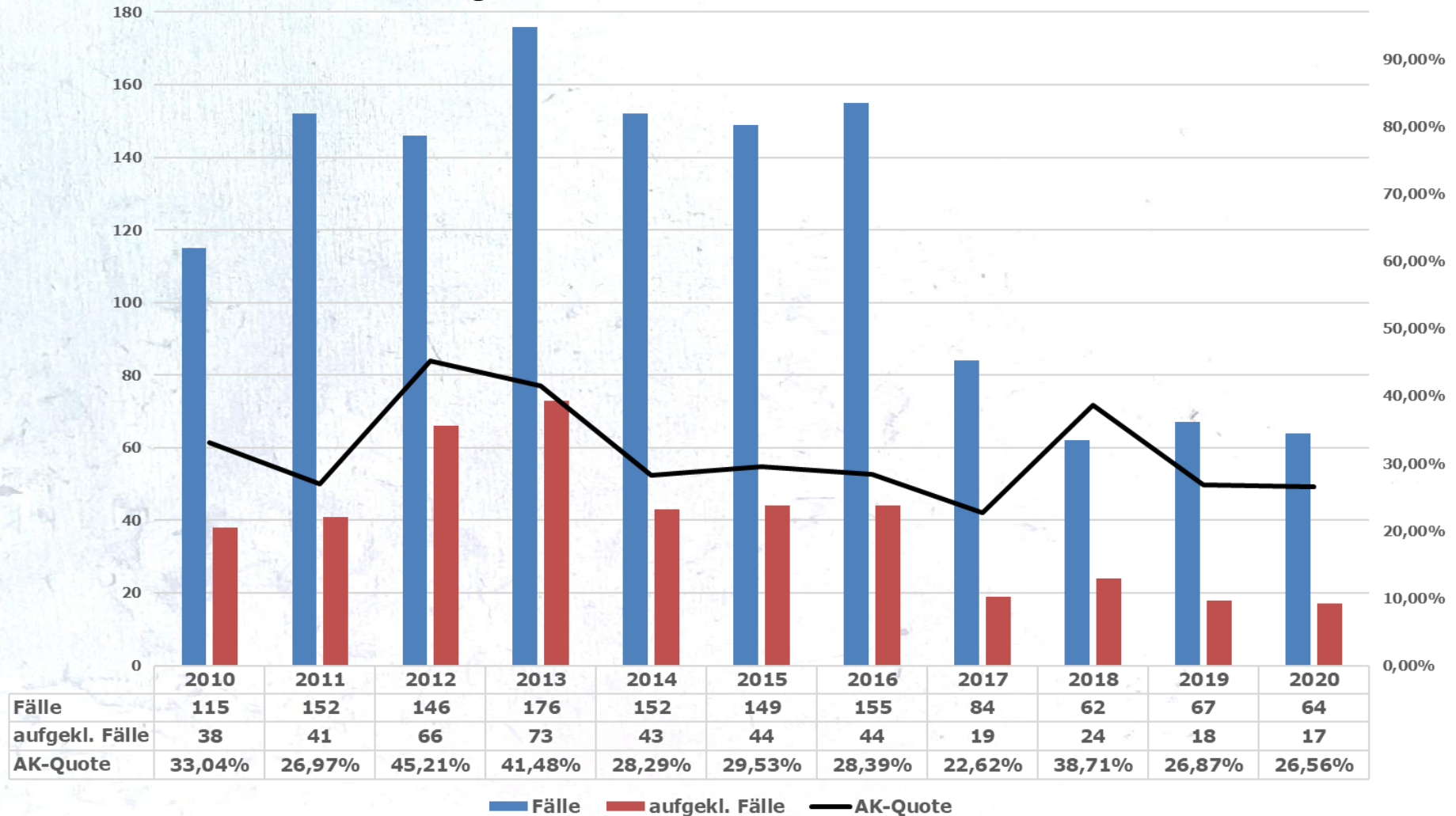
Eigentumsdelikte





Kriminalitätslage im Landkreis Wesermarsch

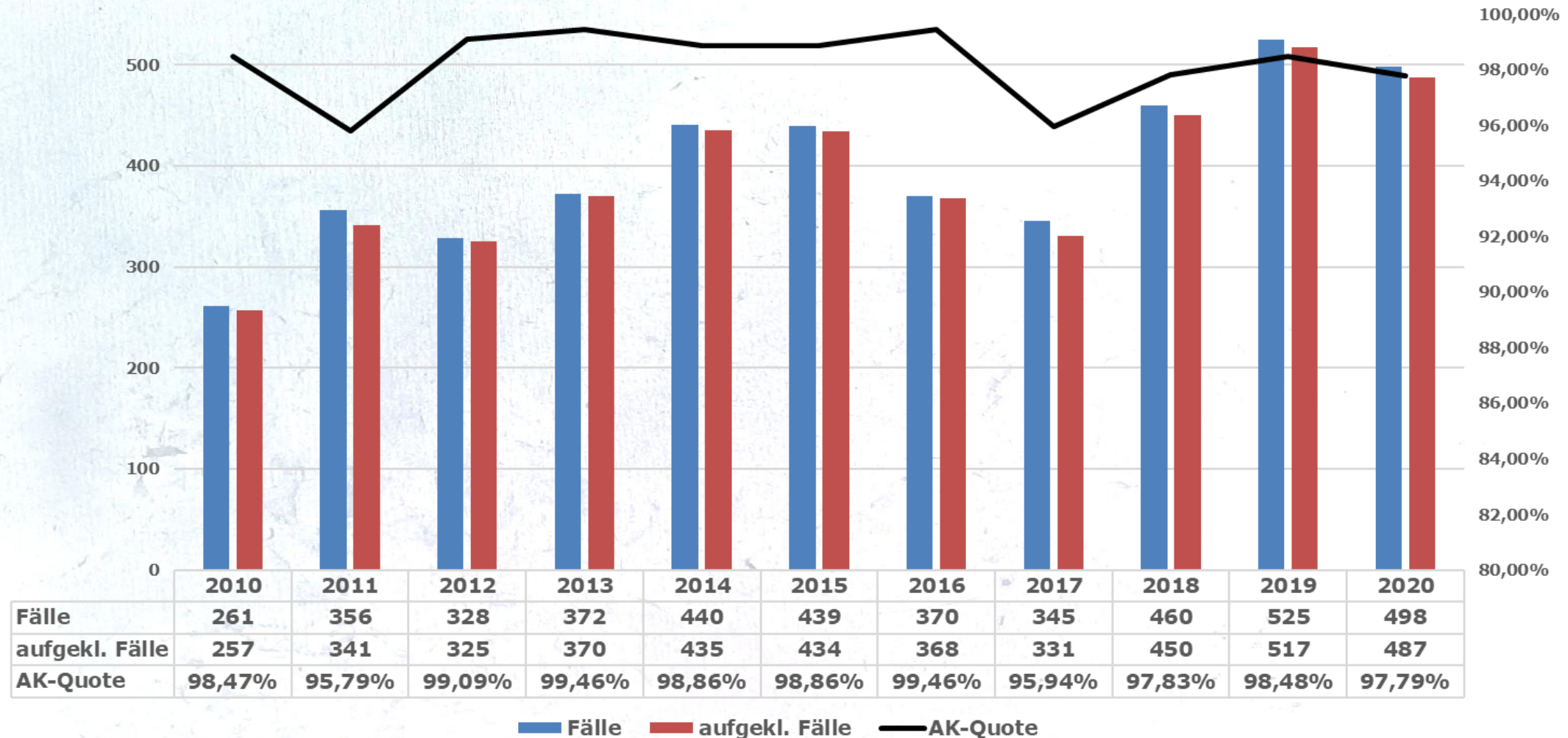
Wohnungseinbruchdiebstahl (WED und TWE)





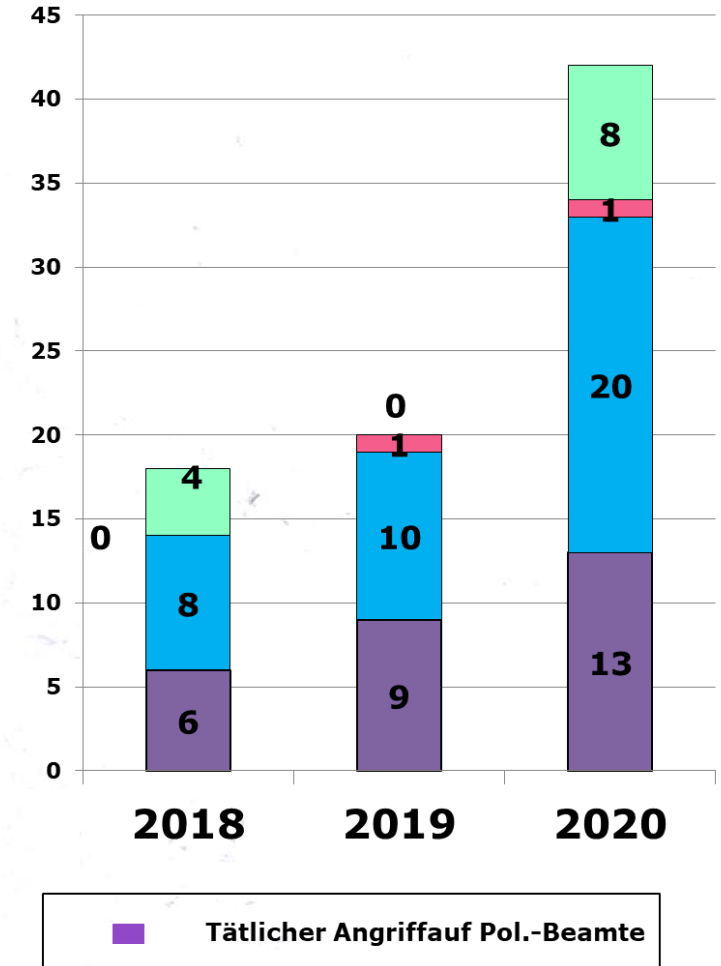
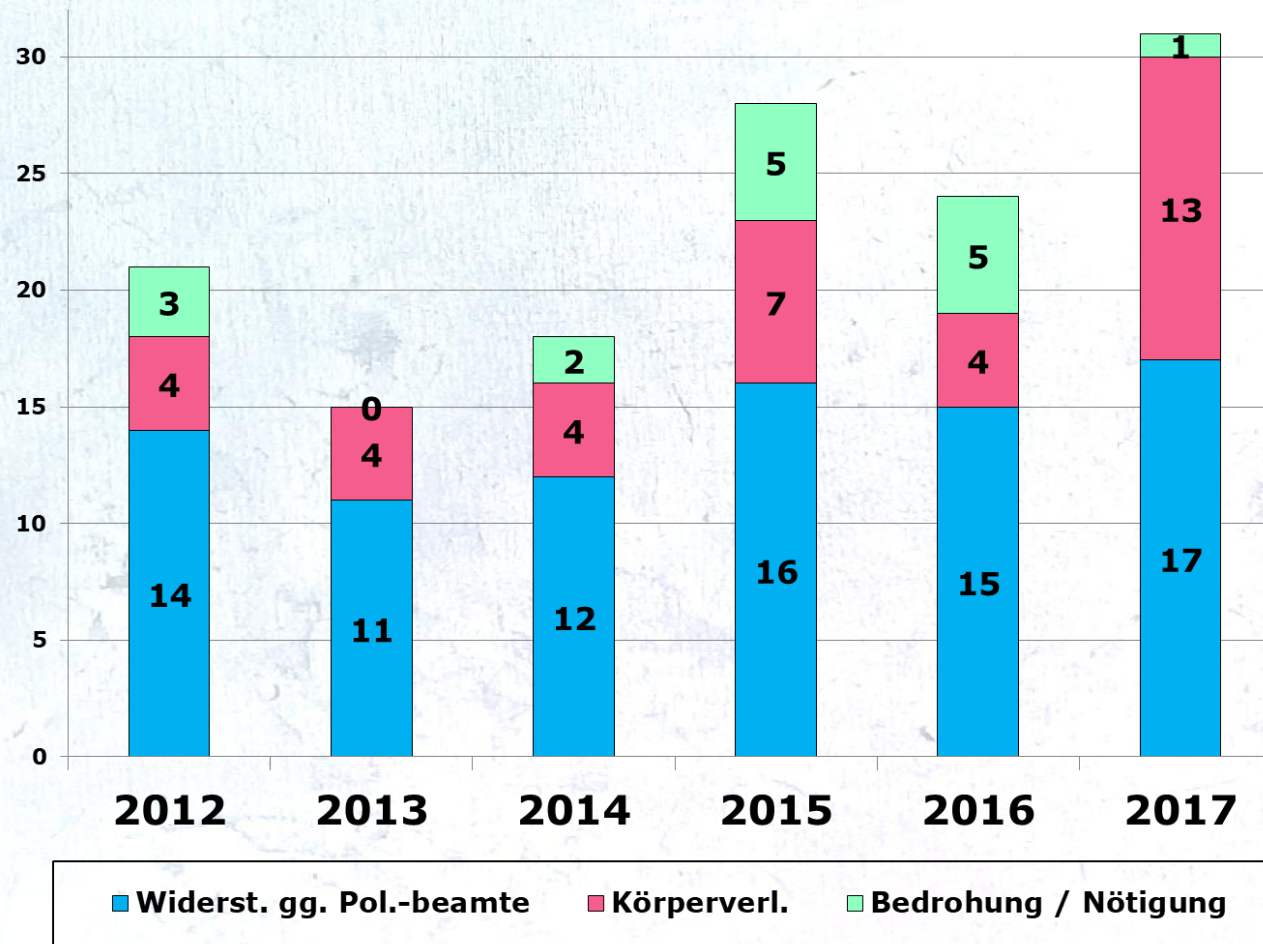
Kriminalitätslage im Landkreis Wesermarsch

Rauschgiftkriminalität





Gewalt gegen Polizeibeamte



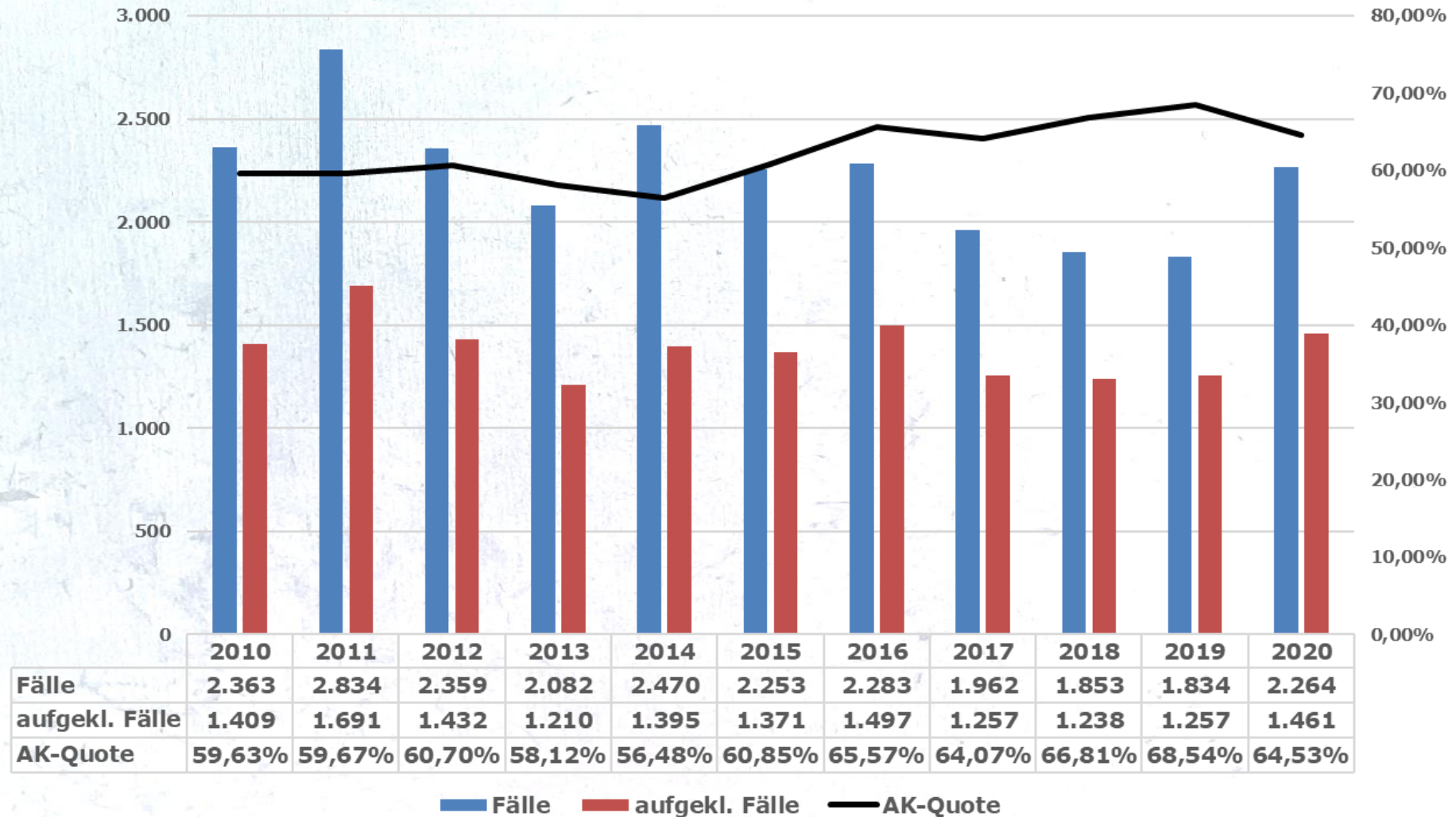


weiter mit dem
PK Brake



Kriminalitätslage im PK Brake

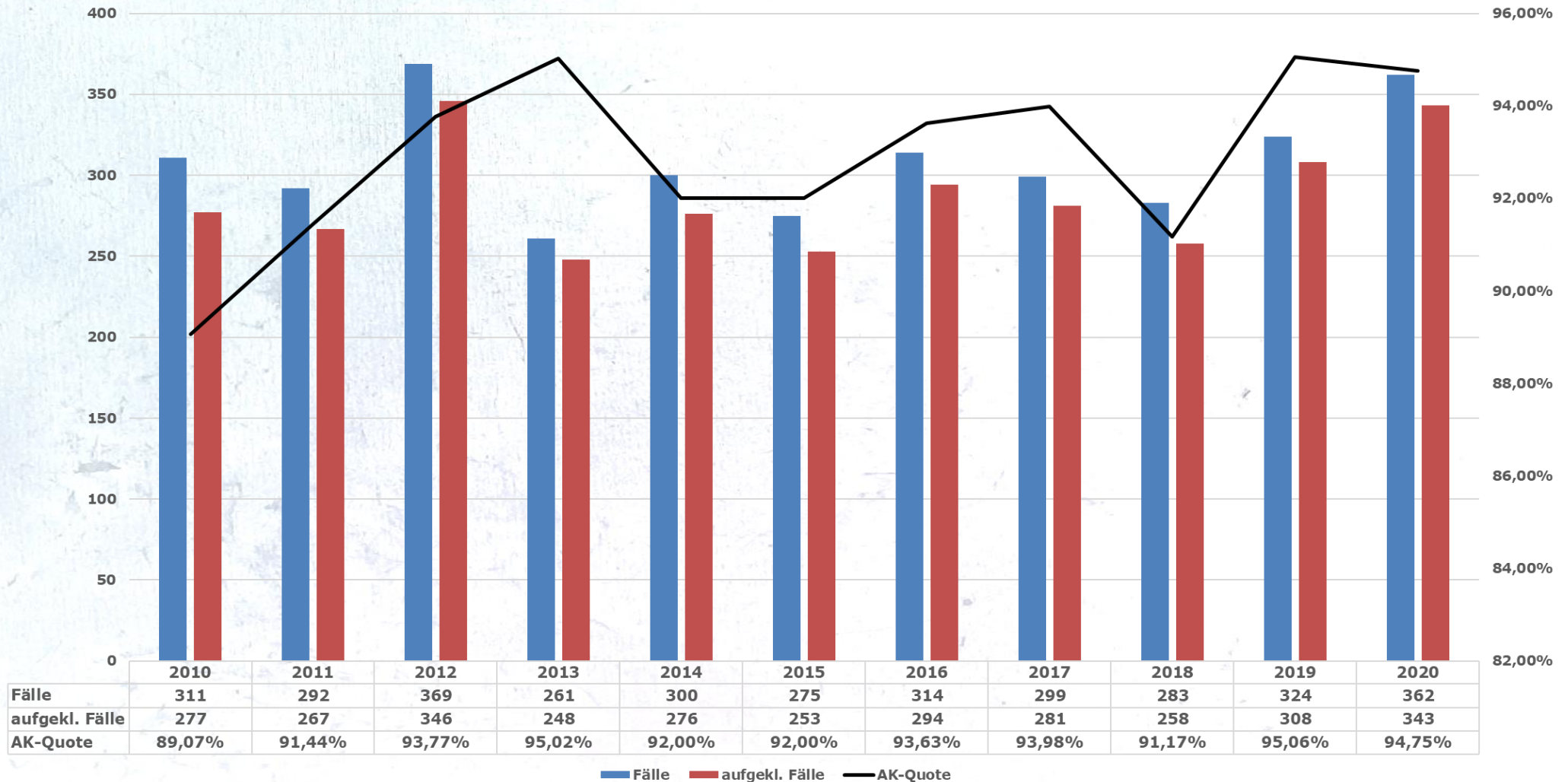
Langzeitbetrachtung der Fallzahlen und der Aufklärungsquote





Kriminalitätslage im PK Brake

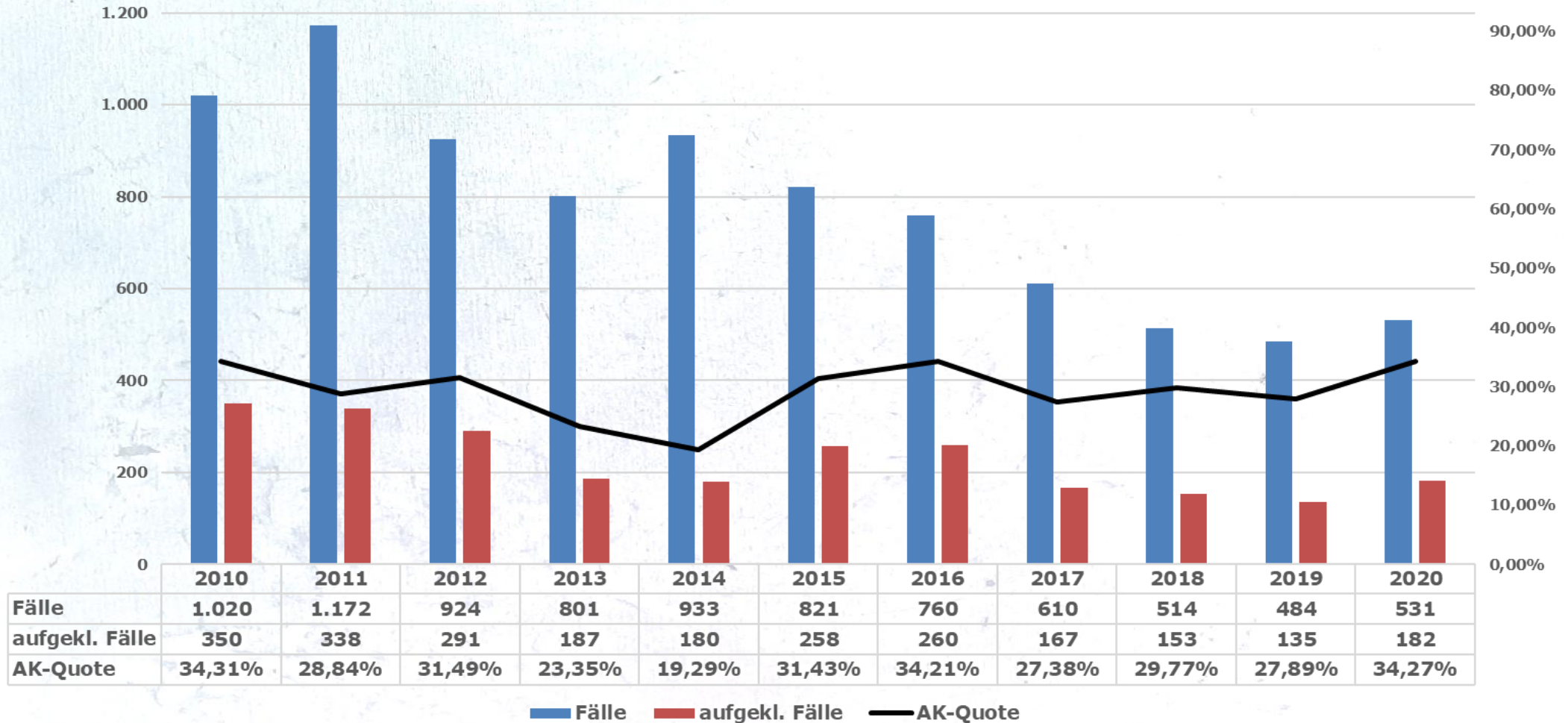
Rohheitsdelikte





Kriminalitätslage im PK Brake

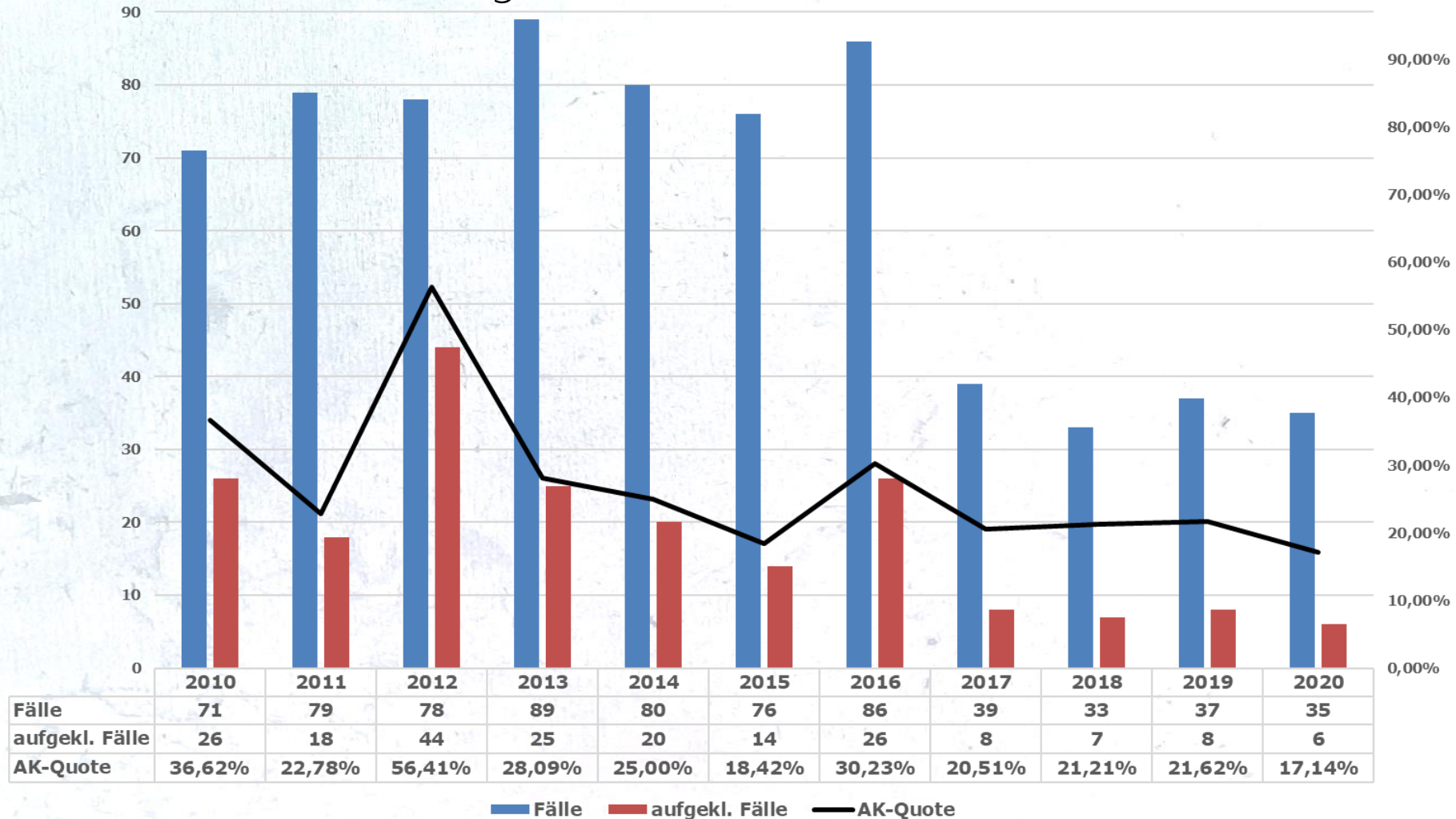
Eigentumsdelikte





Kriminalitätslage im PK Brake

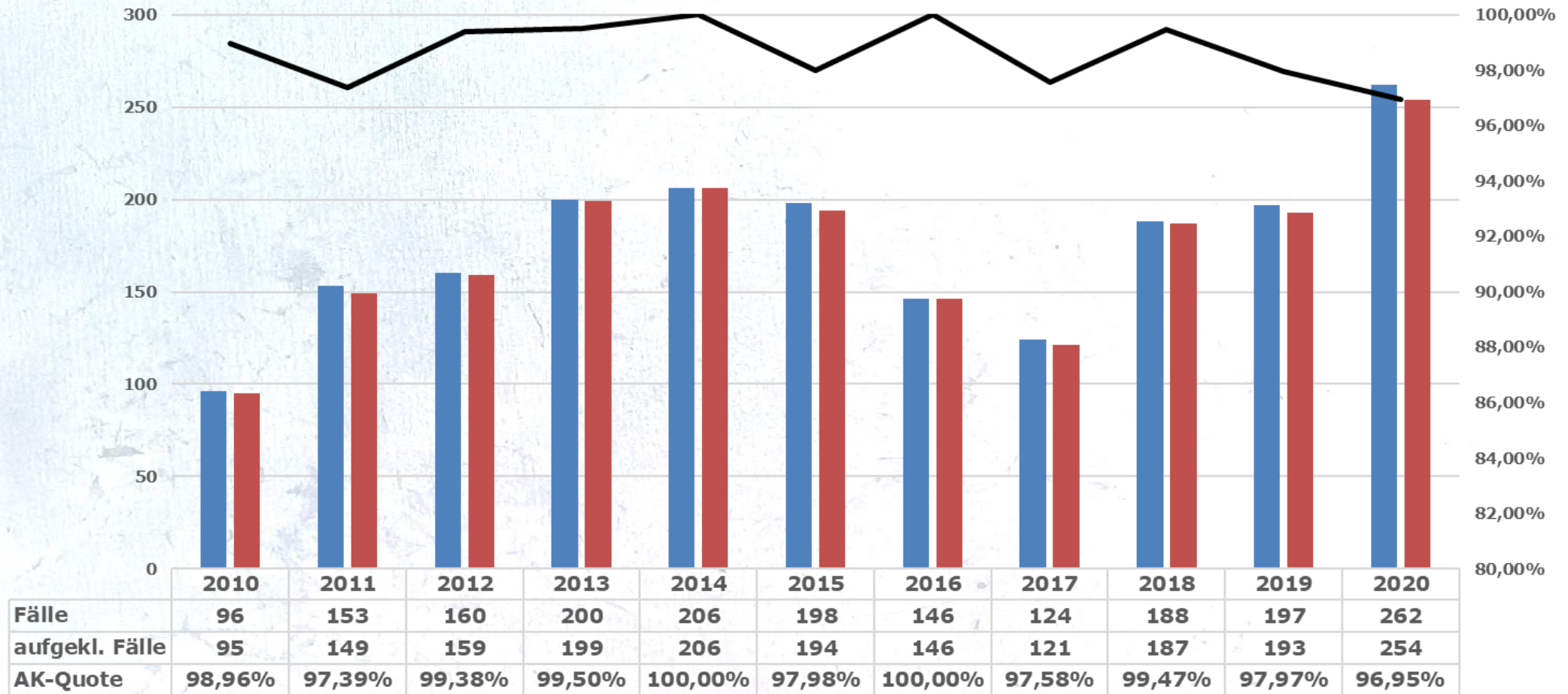
Wohnungseinbruchdiebstahl (WED und TWE)





Kriminalitätslage im PK Brake

Rauschgiftkriminalität

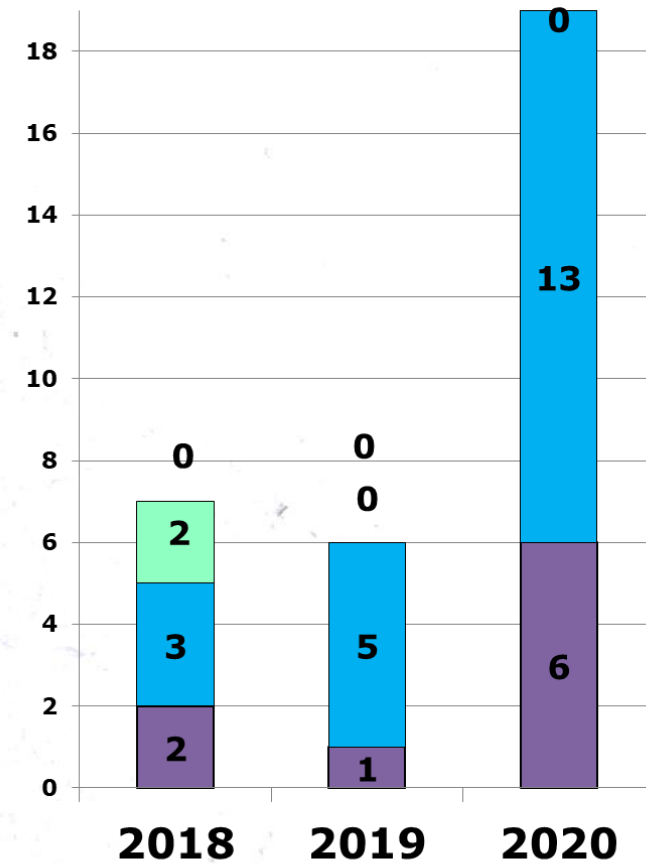
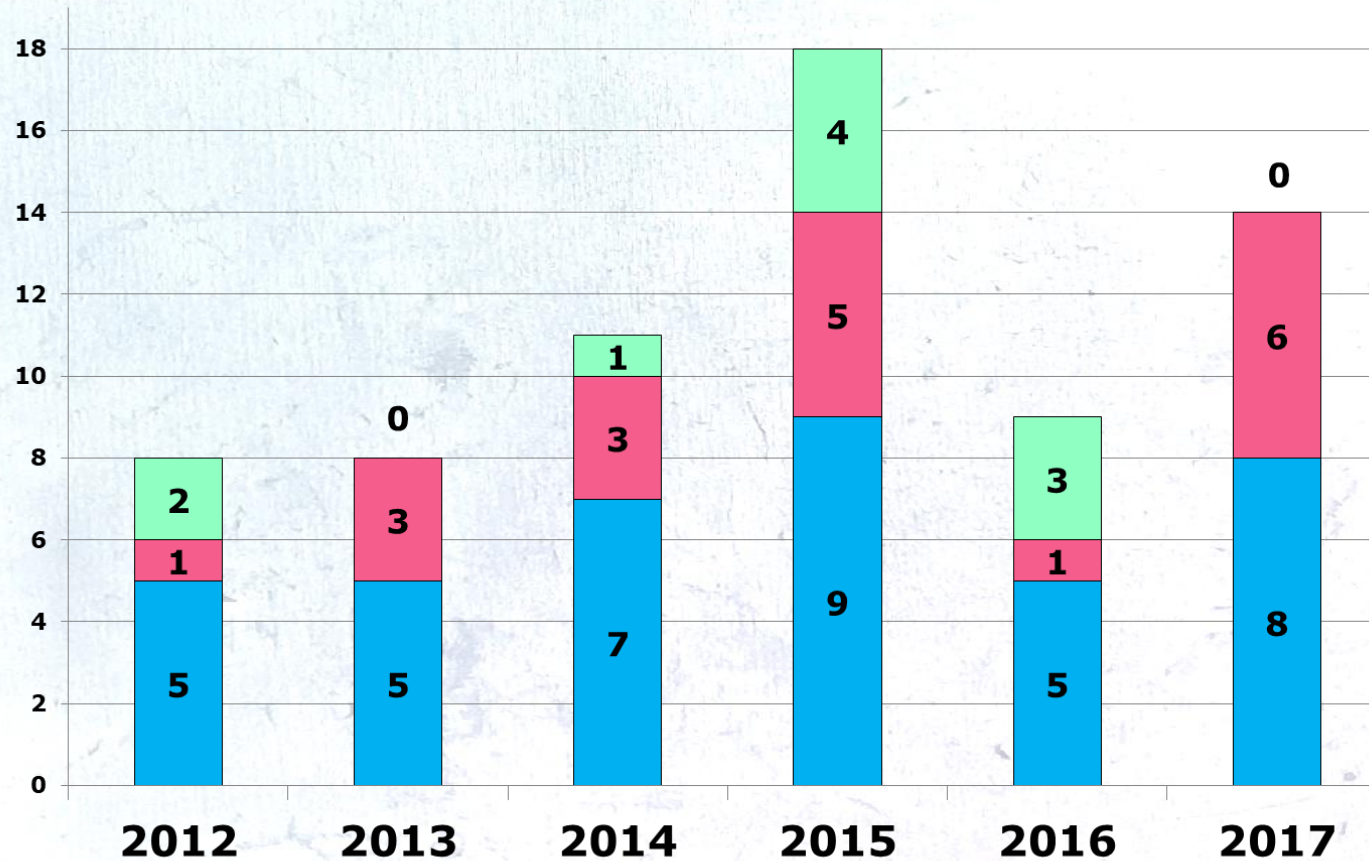


■ Fälle ■ aufgekl. Fälle — AK-Quote



Kriminalitätslage im PK Brake

Gewalt gegen Polizeibeamte



■ Widerst. gg. Pol.-beamte ■ Körperverl. ■ Bedrohung / Nötigung

■ Tätlicher Angriff auf Pol.-Beamte

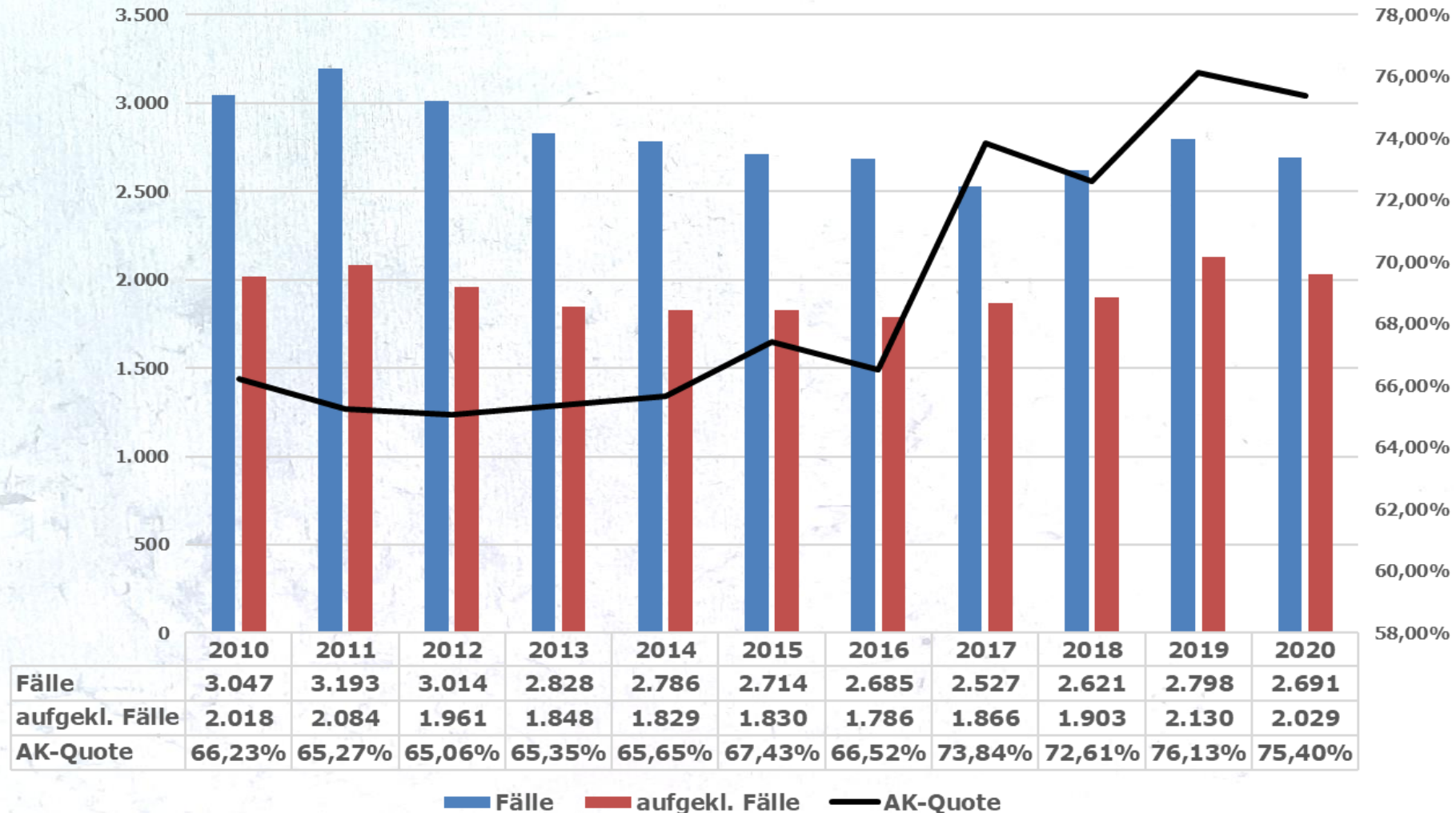


weiter mit dem
PK Nordenham



Kriminalitätslage im PK Nordenham

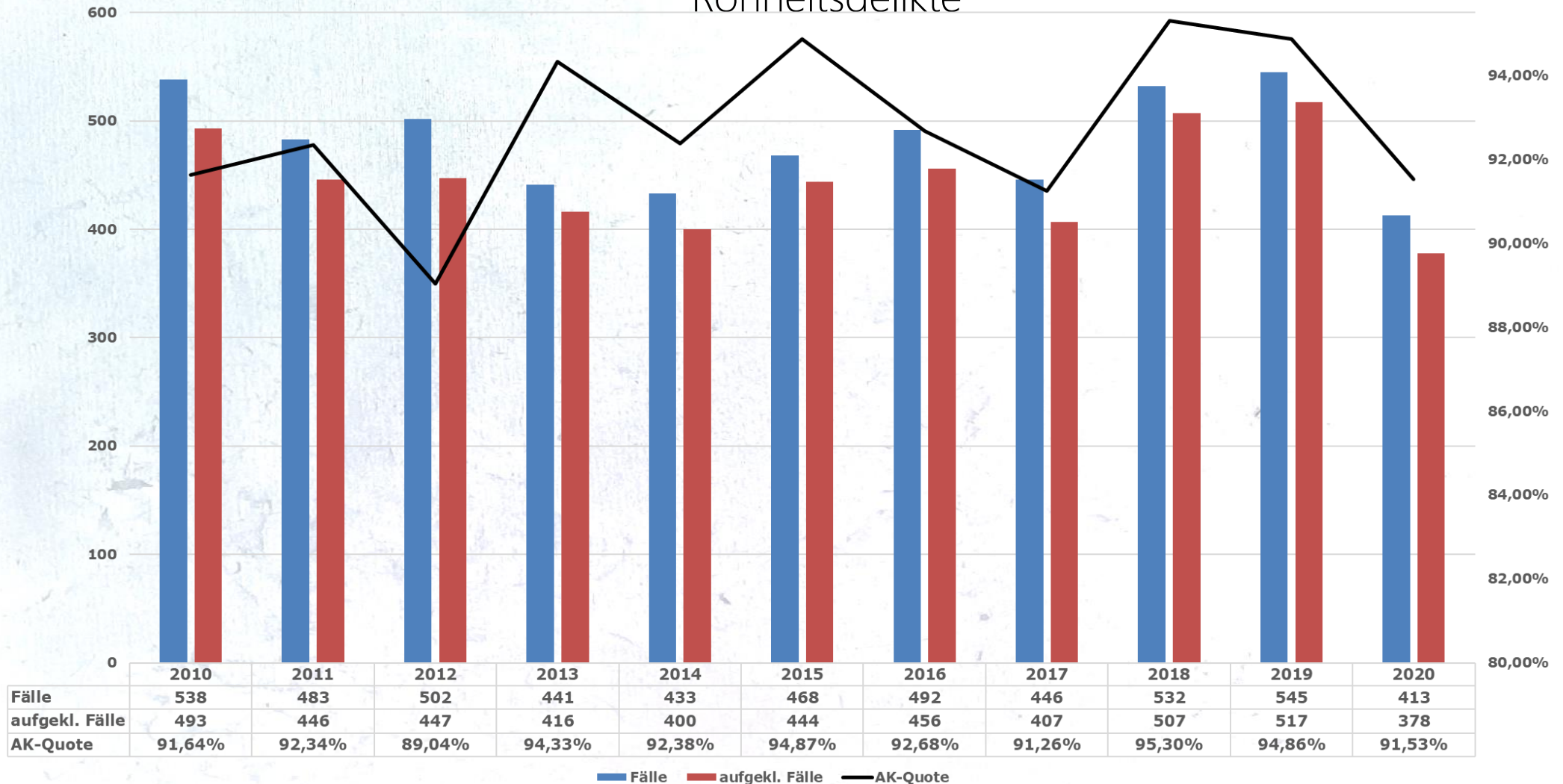
Langzeitbetrachtung der Fallzahlen und der Aufklärungsquote





Kriminalitätslage im PK Nordenham

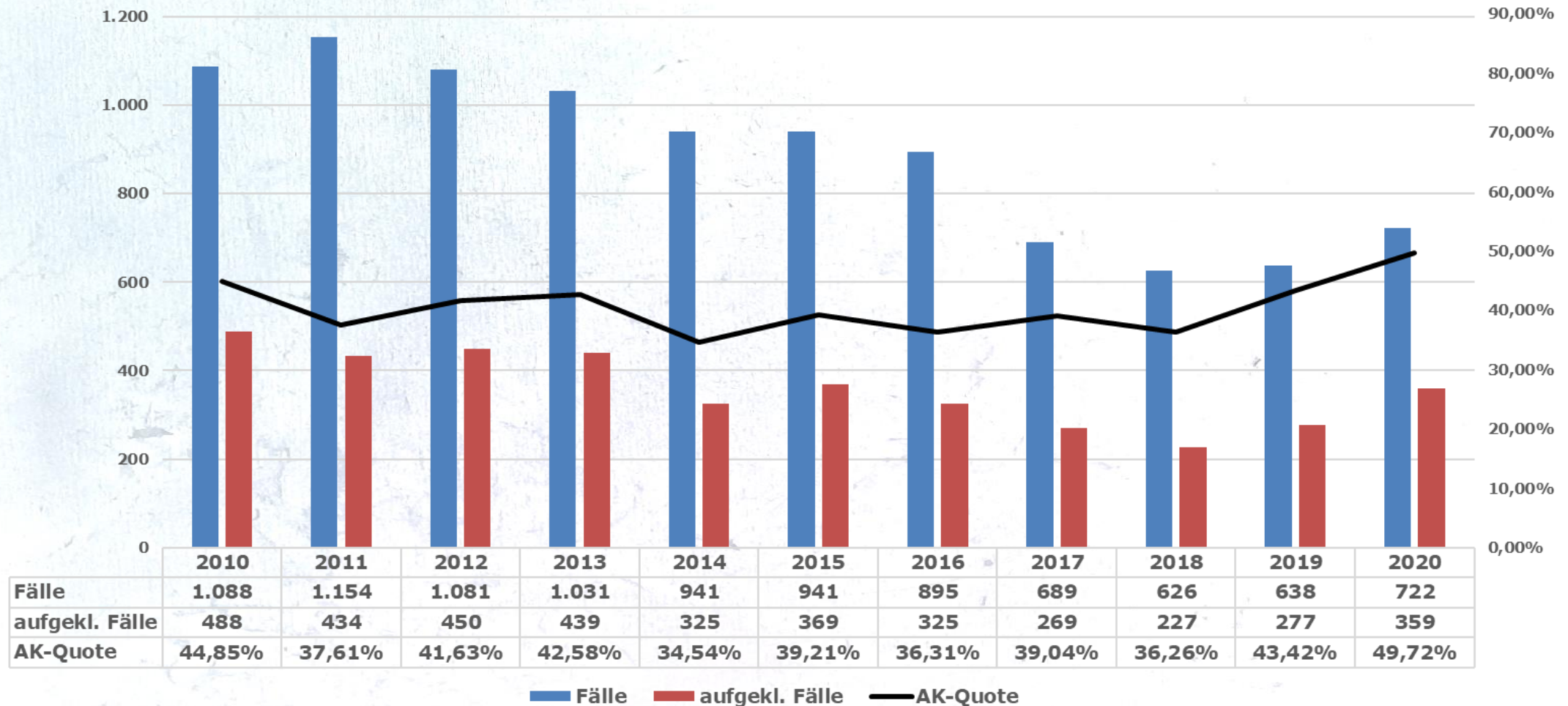
Rohheitsdelikte





Kriminalitätslage im PK Nordenham

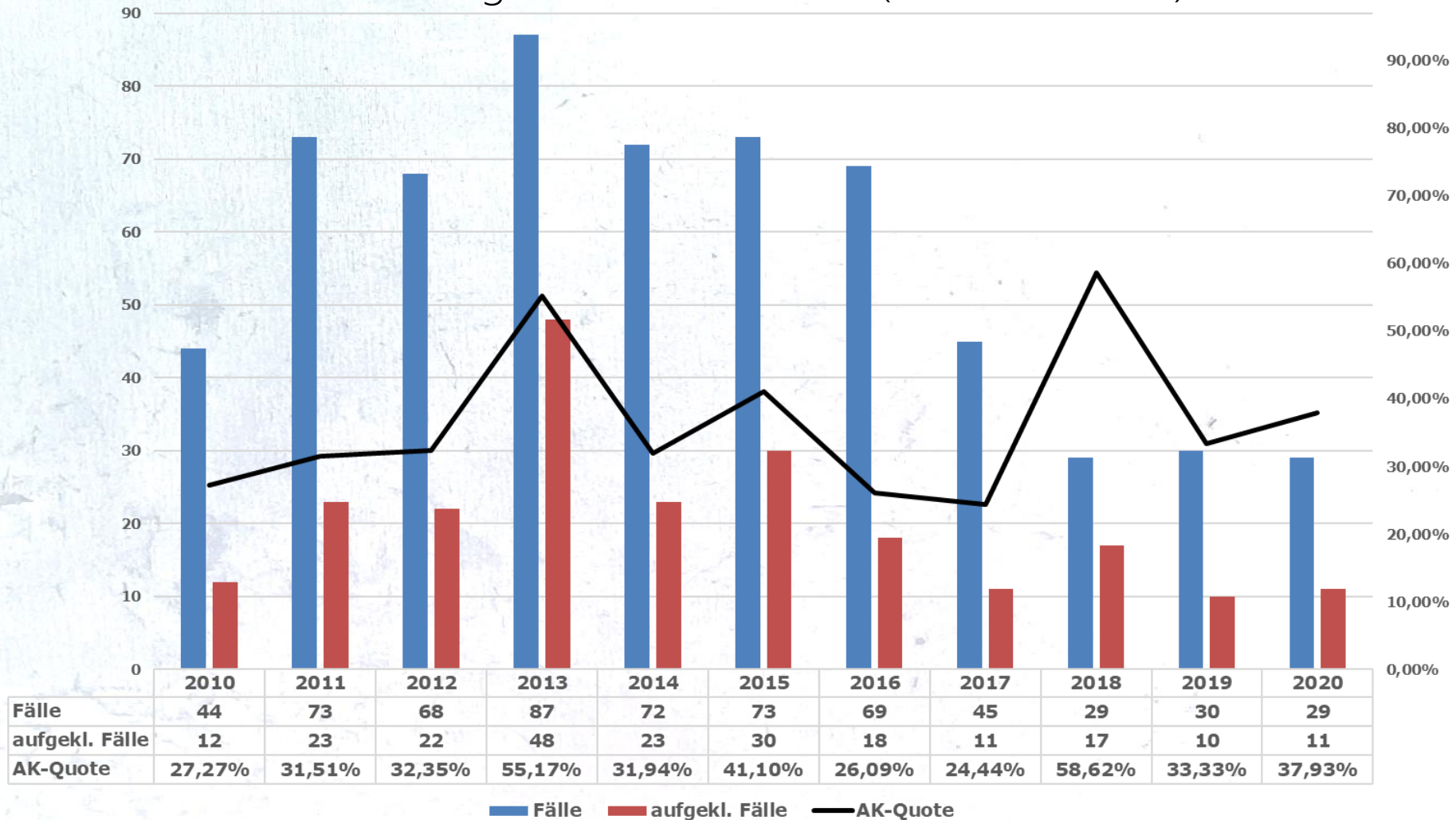
Eigentumsdelikte





Kriminalitätslage im PK Nordenham

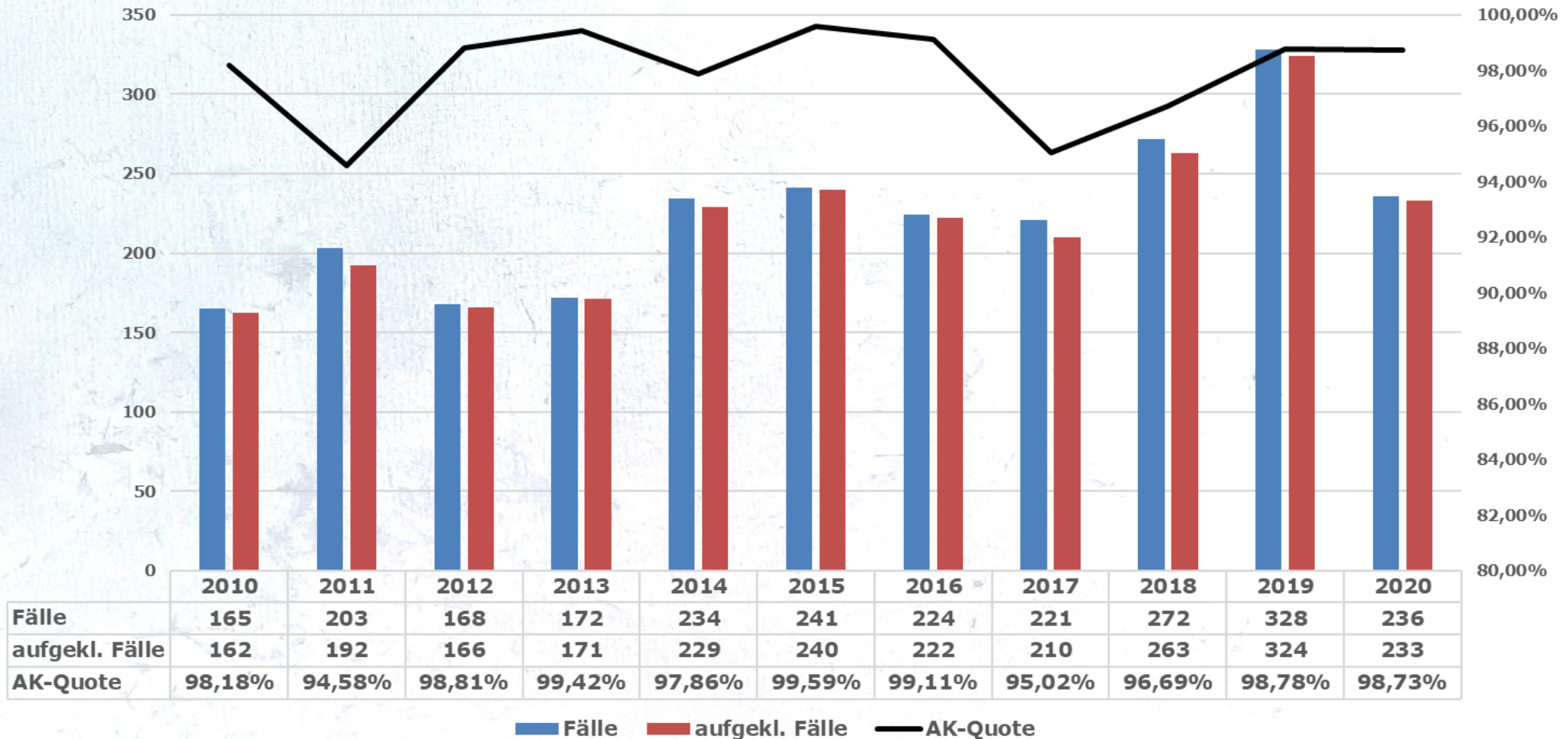
Wohnungseinbruchdiebstahl (WED und TWE)





Kriminalitätslage im PK Nordenham

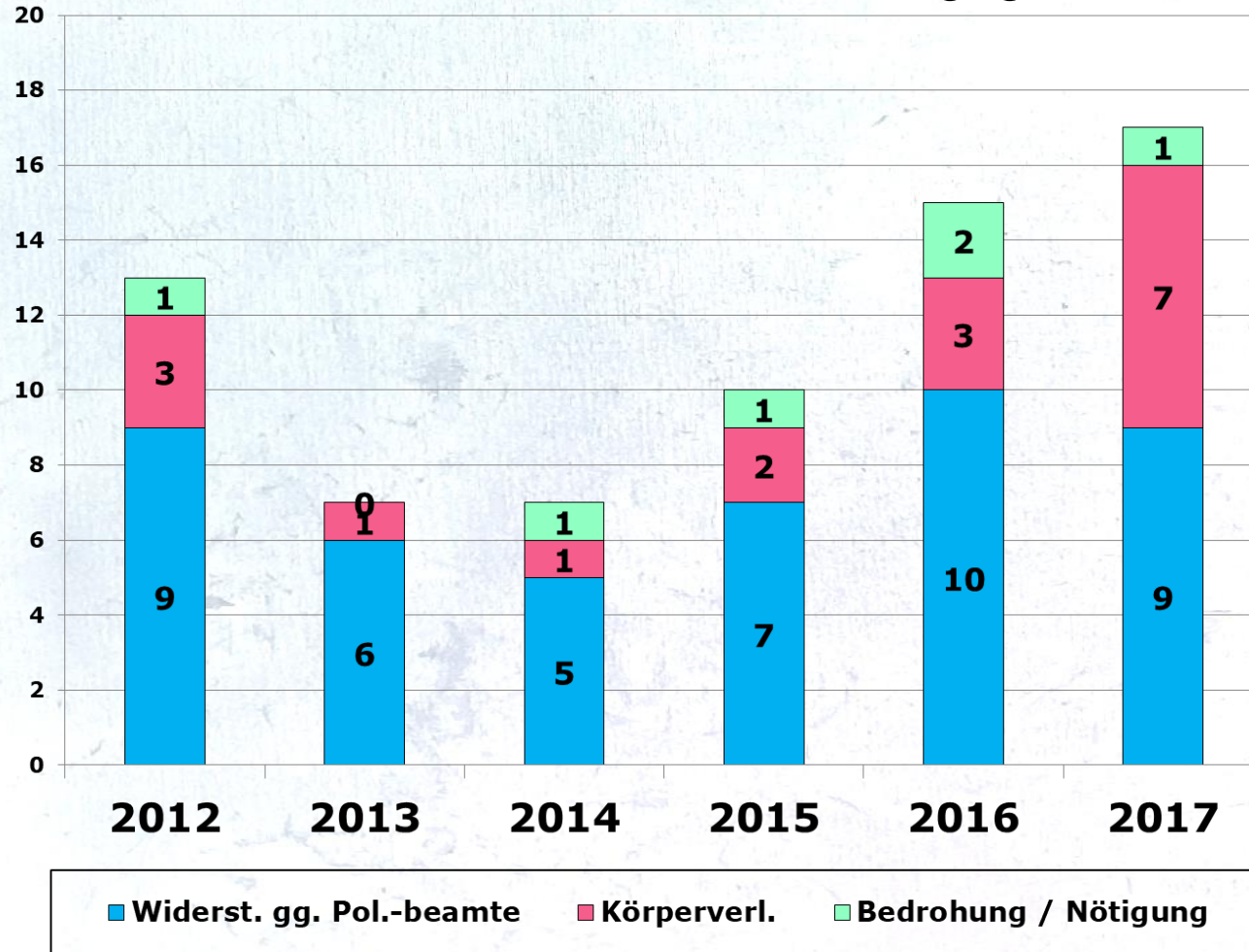
Rauschgiftkriminalität





Kriminalitätslage im PK Nordenham

Gewalt gegen Polizeibeamte





Vielen Dank für die Aufmerksamkeit!

Ihre Polizeiinspektion Delmenhorst / Oldenburg – Land / Wesermarsch

