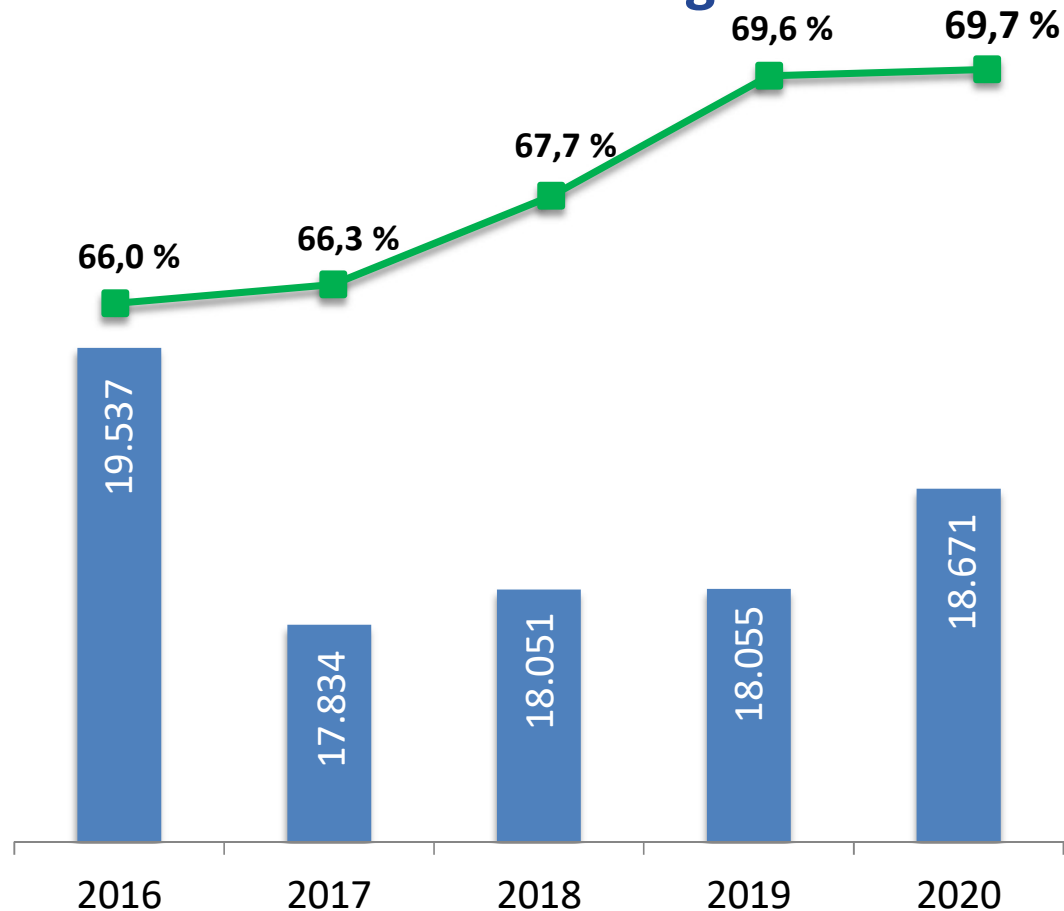


Polizeiliche Kriminalstatistik 2020

- Polizeipräsidioms Osthessen -



Kriminalitätsentwicklung



Aufklärungsquote (AQ):

- **69,7 %:** AQ von Straftaten ist **höchster je gemessener Wert** seit Bestehen des Polizeipräsidiums Osthessen
- **Kontinuierliche Steigerung** der AQ innerhalb der letzten Jahre

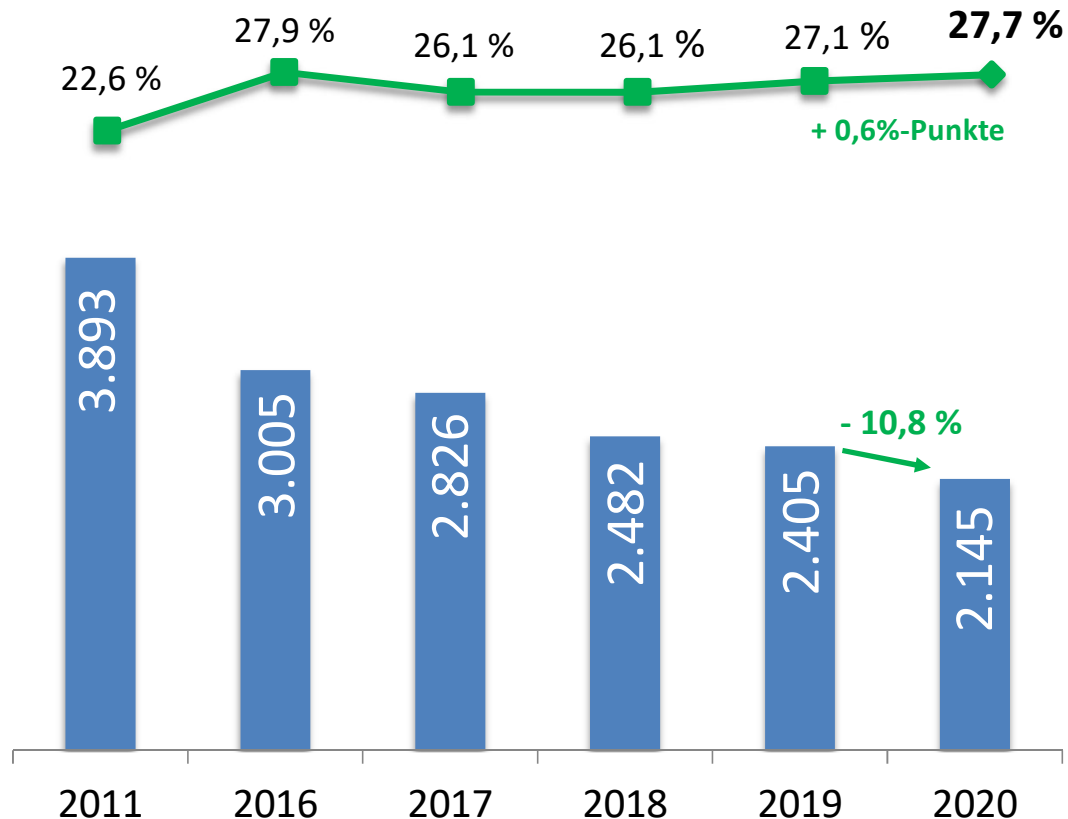
Fallzahlen:

- **18.671 Fälle:** Trotz Anstieg der Fallzahlen weiterhin **deutlich unter dem Niveau von 2016**

Häufigkeitszahl (HZ):

- Die HZ 2020 von **4.154** des Polizeipräsidiums Osthessen liegt **deutlich unter dem Landesdurchschnitt** von **5.446**

Straßenkriminalität



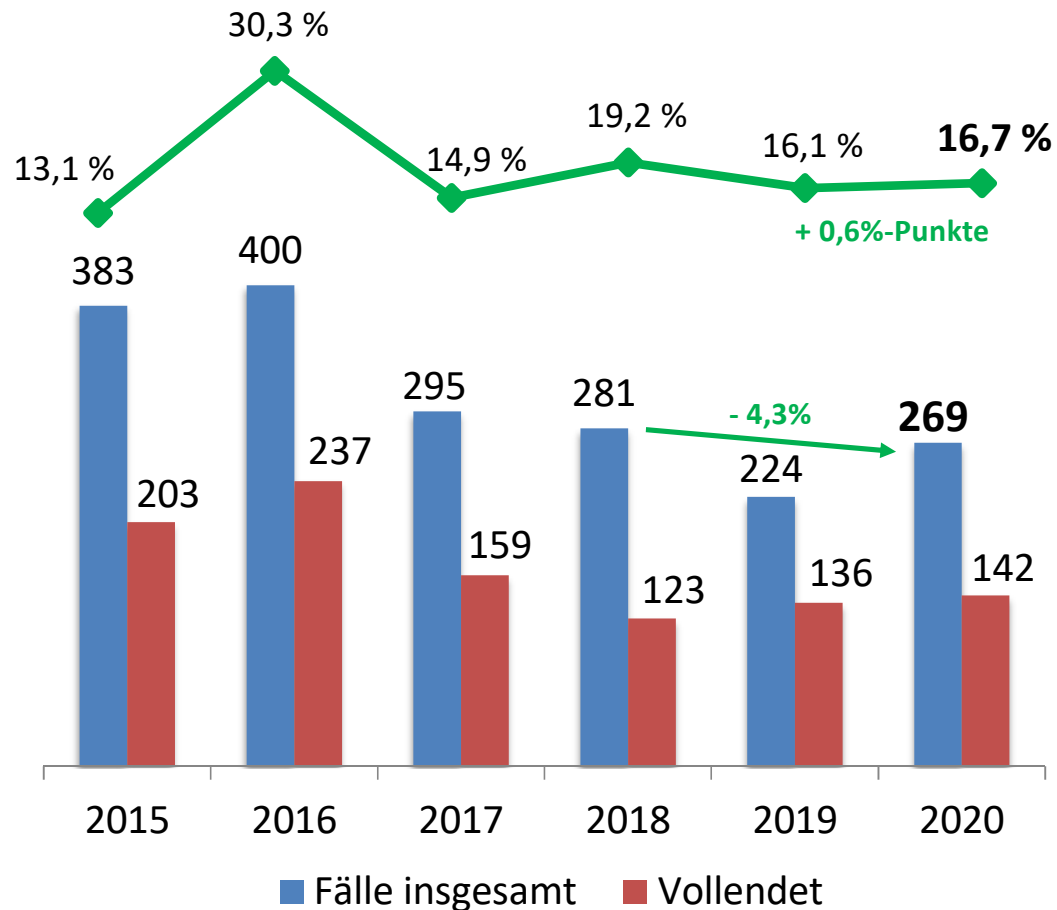
Aufklärungsquote:

- **27,7 %: Steigerung um 0,6 %-Punkte** im Vergleich zum Vorjahr

Fallzahlen:

- **Abnahme** der erfassten Fälle im Vergleich zum Vorjahr **um 260 Fälle**
- **2.145: niedrigste Fallzahl seit Bestehen des PPOH**
- 2011 wurden noch 3.893 Straftaten begangen, d.h. **in 10 Jahren Rückgang von 44,9 %**

Wohnungseinbruchsdiebstahl (WED)



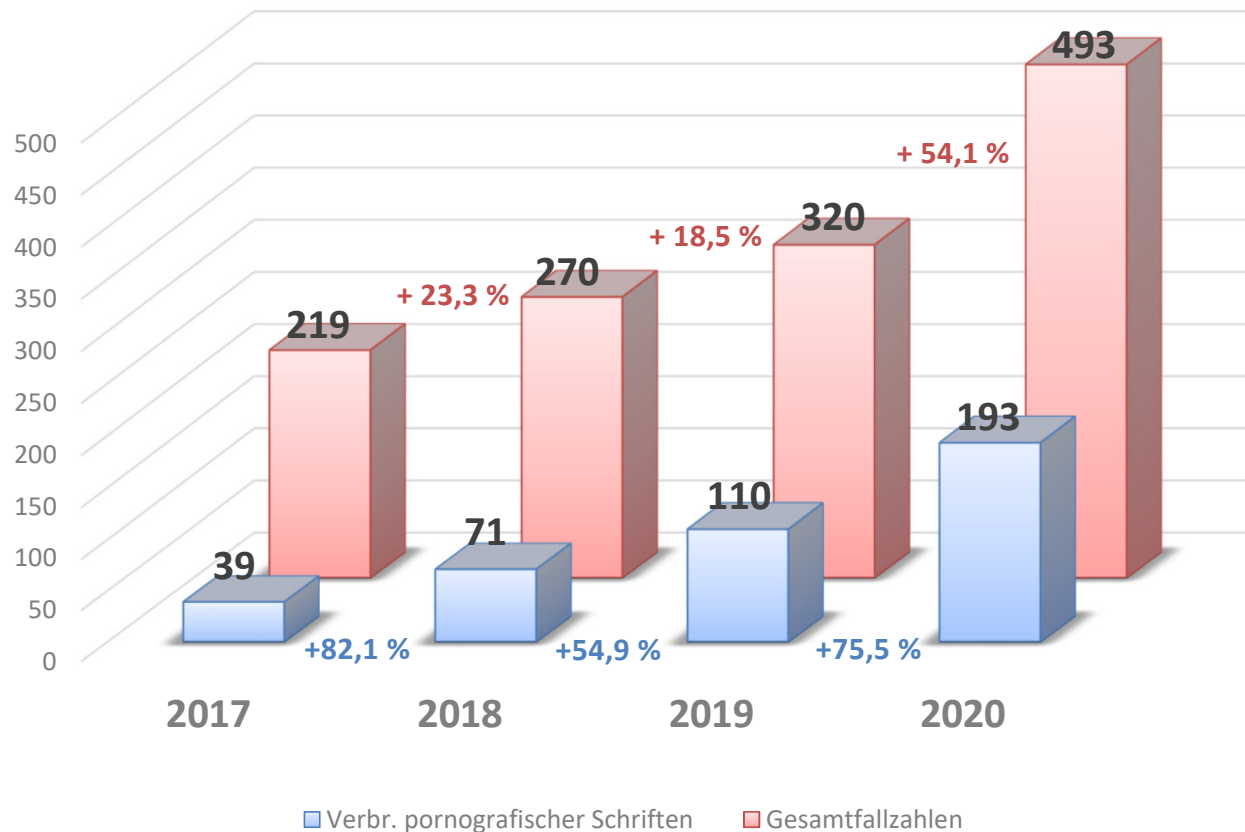
Aufklärungsquote:

- **16,7 %***: **Steigerung** der AQ um **0,6%-Punkte** im Vergleich zum Vorjahr (*Schwankungen durch Einbruchsserien)

Fallzahlen:

- **300-Marke** erneut deutlich unterschritten
- **269 Fälle**: **Trotz leichtem Anstieg** der Einbrüche im Vergleich zum Vorjahr weiterhin **unter dem Niveau von 2018**
- Im Vergleich zu 2018 sind die **Fallzahlen um 4,3 % gesunken**
- 2020: **Fast jeder zweite Einbruch gescheitert**

Straftaten gegen die sex. Selbstbestimmung



- **493 Fälle:** Anstieg der Straftaten gegen die sexuelle Selbstbestimmung **um 173 Fälle (+54,1 %)** im Vergleich zum Vorjahr bei einer **AQ von 89,9 %**

Verbreiten pornografischer Schriften

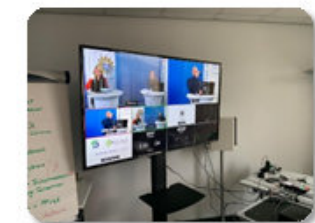
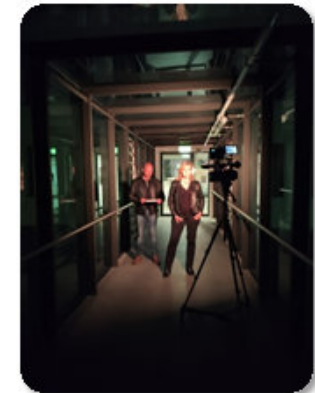
- **193 Fälle:** größten Anteil an den Gesamtfallzahlen hat das **Verbreiten pornografischer Schriften (39,1 %)** mit einem jährlich **überproportionalen Anstieg**
- **2020:** Anteil der **Altersgruppe bis 21 Jahre** an den Tatverdächtigen liegt bei rund **73 %**
- **jeder zweite Tatverdächtige** ist **zwischen 14 und 17 Jahren** - Tendenz steigend



Die Kampagne Digital Native ist ein Initiative des Polizeipräsidiums Osthessen in Kooperation mit dem Staatlichen Schulamt für den Landkreis Fulda und dem Landkreis Fulda.

Die Kampagne Digital Native richtet sich an Kinder, Jugendliche und Heranwachsende, ihre Eltern und ihre Lehrkräfte. Sie thematisiert Straftaten gegen die Sexuelle Selbstbestimmung, Cybermobbing, Cybergrooming, Sexting und Hatespeech. Es gibt bereits viele gute Informationsplattformen zu diesen jugendspezifischen Themen. Daher konzentriert sich die Kampagne Digital Native auf die Vernetzung und Bündelung von Initiativen und Kompetenzen für die Region Osthessen.

Homepage: www.digitalnative-hessen.de

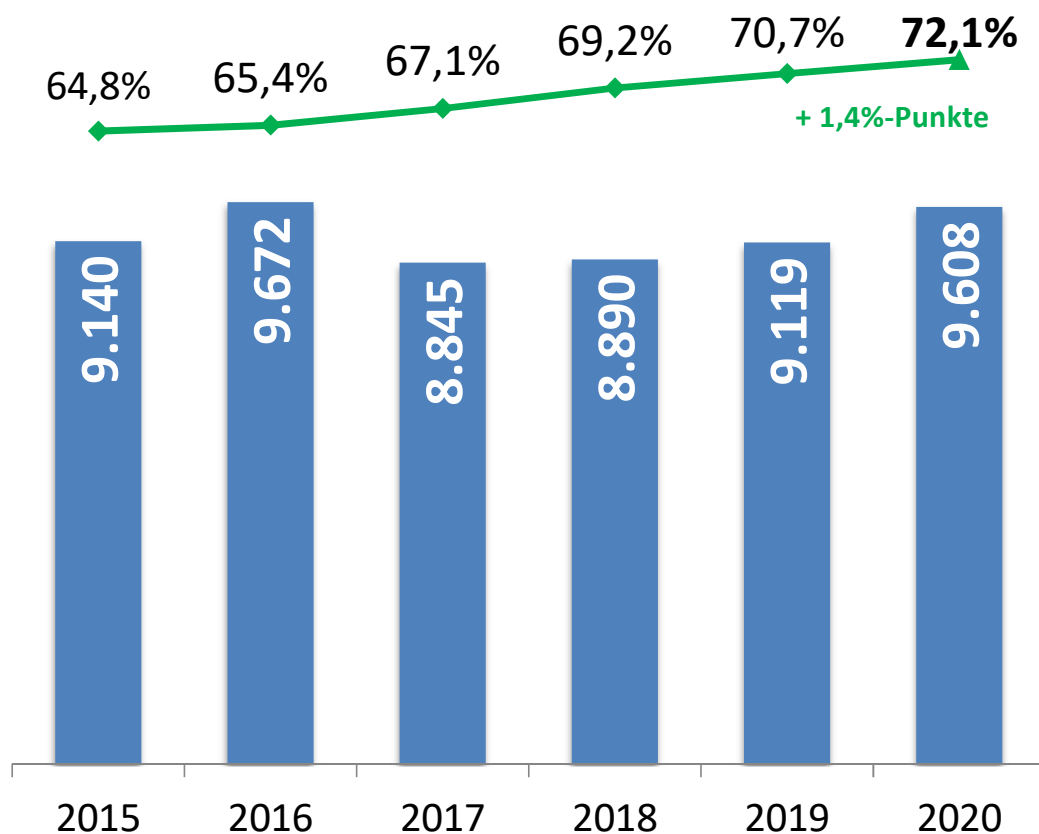


Polizeiliche Kriminalstatistik 2020

- Landkreis Fulda -



Gesamtfallzahlen



Aufklärungsquote (AQ):

- **72,1 %:** AQ von Straftaten ist **höchster je gemessener Wert** im Landkreis Fulda
- **Kontinuierliche Steigerung** der AQ innerhalb der letzten Jahre

Fallzahlen:

- **9.608 Fälle:** **Anstieg** der Fallzahlen, jedoch noch **unter dem Niveau von 2016**

Häufigkeitszahl (HZ):

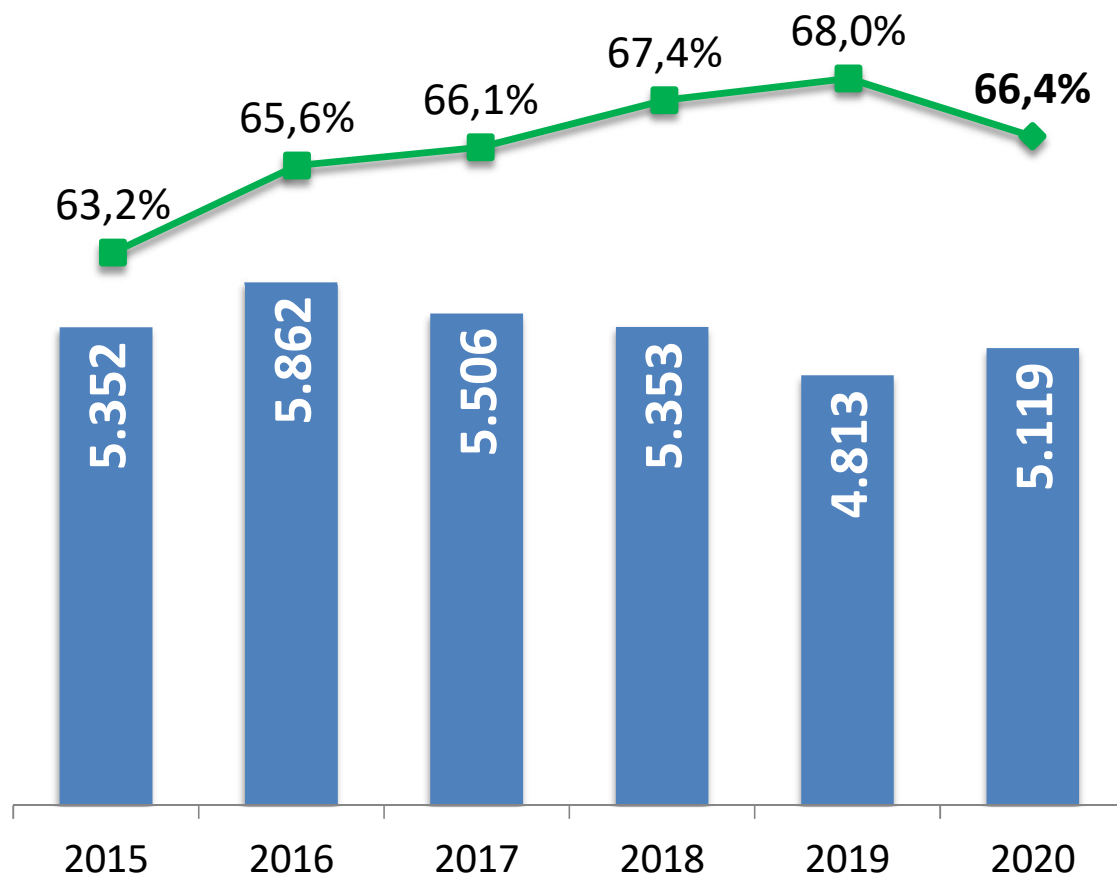
- Die HZ 2020 von **4.306** der Polizeidirektion Fulda liegt **deutlich unter dem Landesdurchschnitt** von **5.446**

Polizeiliche Kriminalstatistik 2020

- Landkreis Hersfeld-Rotenburg -



Gesamtfallzahlen



Aufklärungsquote (AQ):

- **66,4 %:** **AQ** von Straftaten im Landkreis Hersfeld-Rotenburg erstmals seit Jahren wieder **leicht rückläufig**

Fallzahlen:

- **5.119 Fälle:** **Fallzahlen** bleiben trotz leichtem Anstieg **unter dem Niveau** von **2018**

Häufigkeitszahl (HZ):

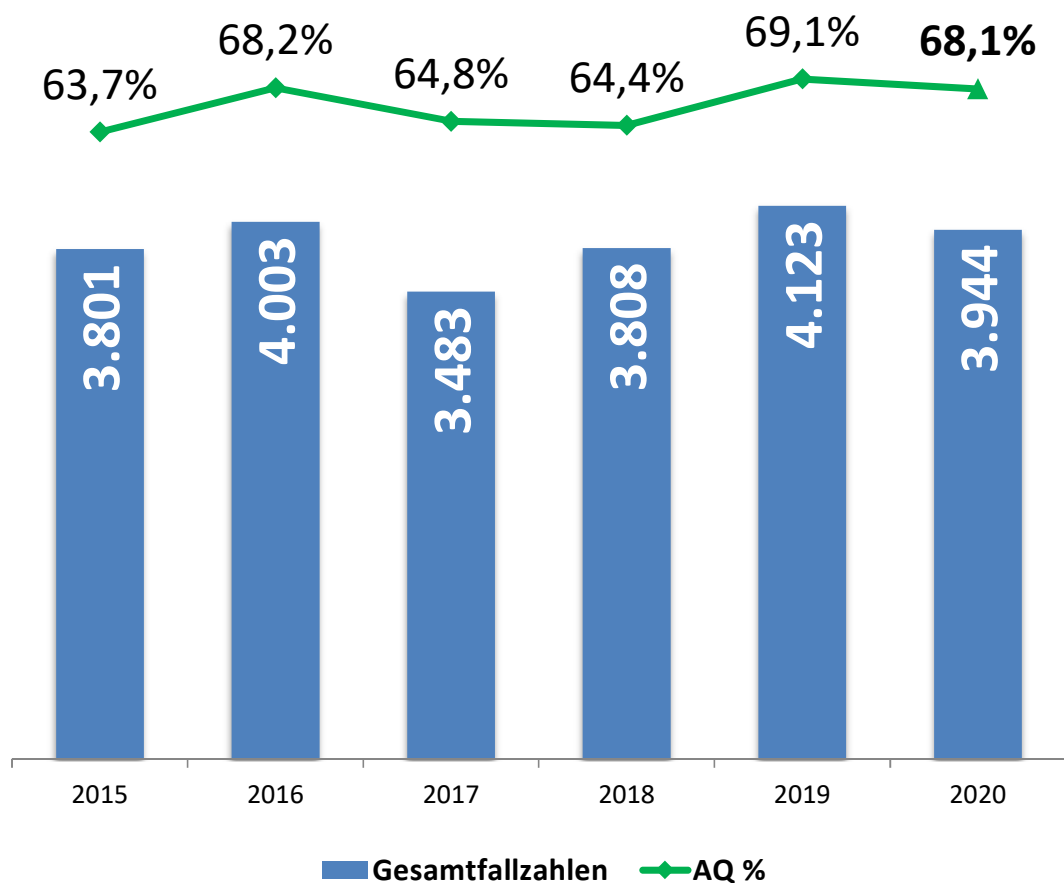
- Die HZ 2020 von **4.240** der Polizeidirektion Hersfeld-Rotenburg liegt **deutlich unter dem Landesdurchschnitt** von **5.446**

Polizeiliche Kriminalstatistik 2020

- Vogelsbergkreis -



Gesamtfallzahlen



Aufklärungsquote (AQ):

- **68,1 %**: AQ von Straftaten im Vogelsbergkreis **weiterhin auf hohem Niveau**

Fallzahlen:

- **3.944 Fälle**: **Rückgang** der Fallzahlen **um 179 Fälle**

Häufigkeitszahl (HZ):

- Die HZ 2020 von **3.733** der Polizeidirektion Vogelsberg liegt **deutlich unter dem Landesdurchschnitt** von **5.446**