

# Bürgerinformationsveranstaltung zum Neubau der Feuerwache 2



Feuerwehr  
Bergisch Gladbach



© Feuerwehr Bergisch Gladbach 01.02.2021

#EinsatzfürGL

# Was erwartet Sie heute?

- Warum braucht die Stadt eine neue Feuerwache?
- Auf welcher Grundlage arbeitet die Feuerwehr?
- Was sind die Qualitätskriterien und Funktionsstärken?
- Wie ist die Feuerwehr Bergisch Gladbach organisiert?
- Hilfsfristen
- Grundanforderungen an ein Grundstück
- Welche Grundstücke wurden geprüft?
- Ökologischer Ausgleich
- Weiterer Fahrplan
- Fragerunde



# Warum braucht die Stadt eine neue Feuerwache?



© Feuerwehr Bergisch Gladbach 01.02.2021

# Auf welcher Grundlage arbeitet die Feuerwehr?

**BHKG**

**RettG**

**OBG**

**StVO**

**FwDV**

**DIN-  
Normen**

**UVV**

**ZSKG**

**Drehleiter-  
erlass**

**Warn-  
erlass**

**usw.**

# Qualitätskriterien für Feuerwehren

## Hilfsfristen

In welcher Zeit ist die Feuerwehr vor Ort?

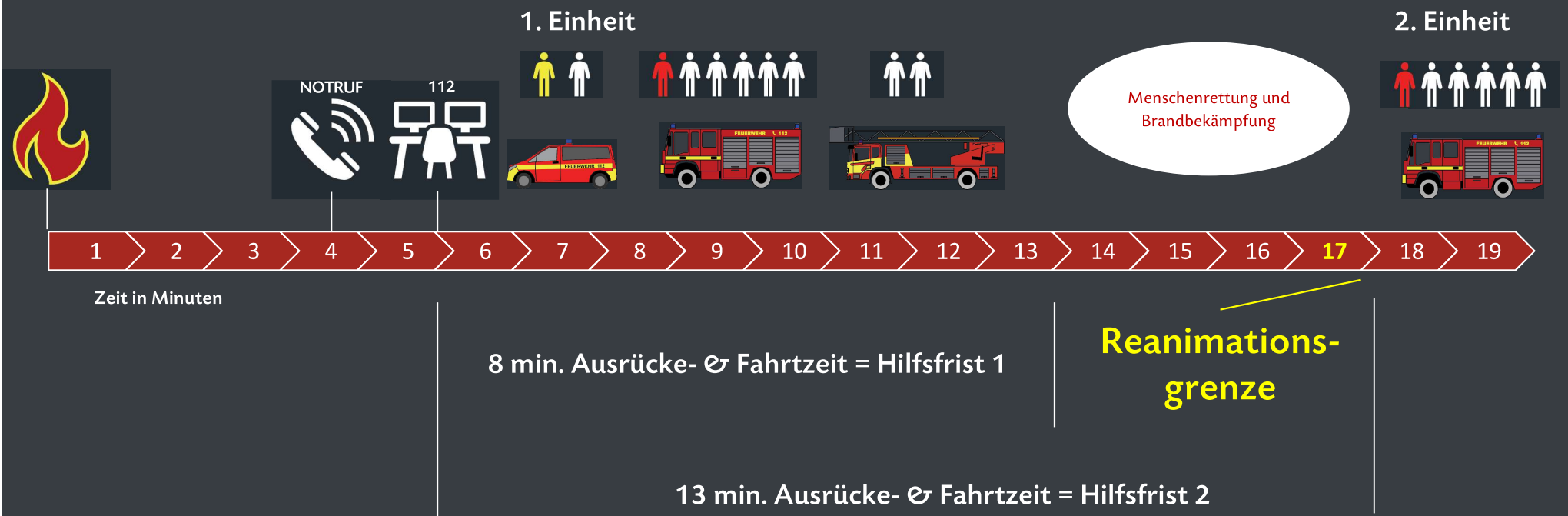
## Funktionsstärke

Mit wieviel Einsatzkräften und mit welcher Qualifikation ist die Feuerwehr vor Ort?

## Erreichungsgrad

In wieviel Prozent der Fälle erreicht die Feuerwehr diese Kriterien?

# Hilfsfristen



# Funktionsstärke – Wer macht was?



Funktionsstärke = 10 Einsatzkräfte

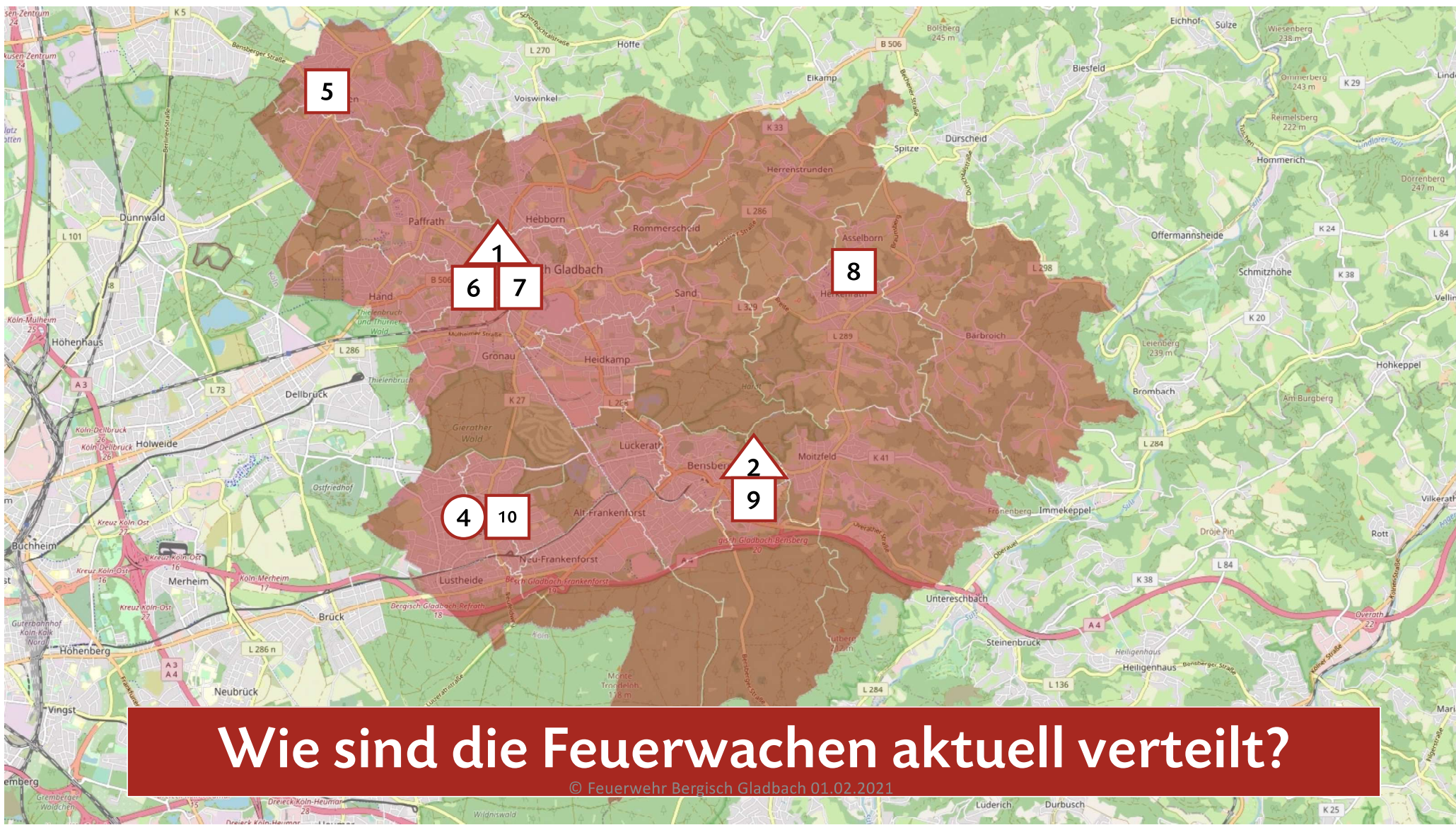
© Feuerwehr Bergisch Gladbach 01.02.2021

# Zusammenfassung Qualitätskriterien

	Hilfsfrist 1	Personal	Hilfsfrist 2	Personal	Erreichungsgrad
Brandschutz	8 Minuten	10 Funktionen	13 Minuten	16 Funktionen	90%
Rettungsdienst städtisch	8 Minuten	1 Fahrzeug	-	-	90%
Rettungsdienst ländlich	12 Minuten	1 Fahrzeug	-	-	90%

**Stand der Technik  
Mehrfach gerichtlich bestätigt**

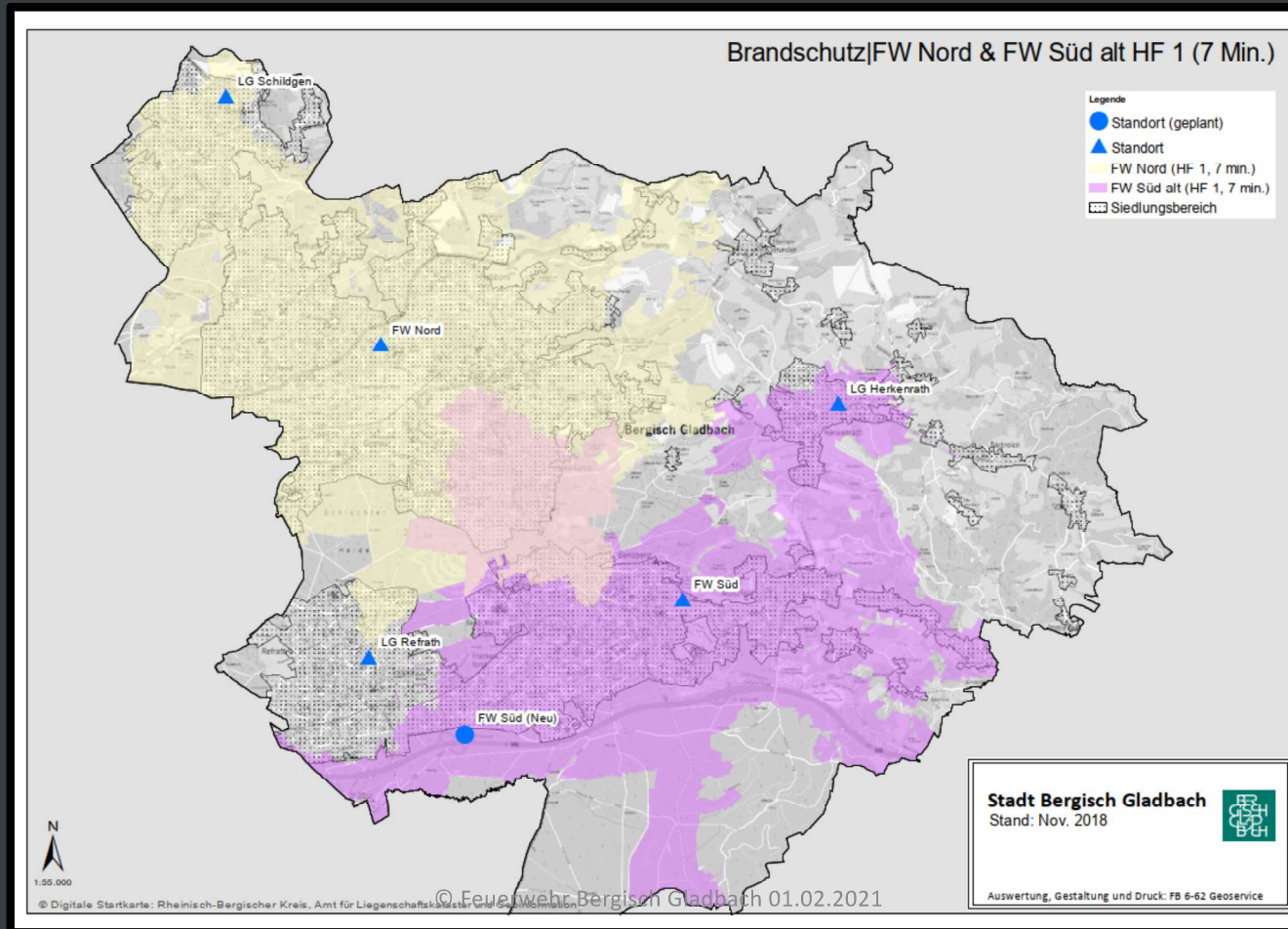


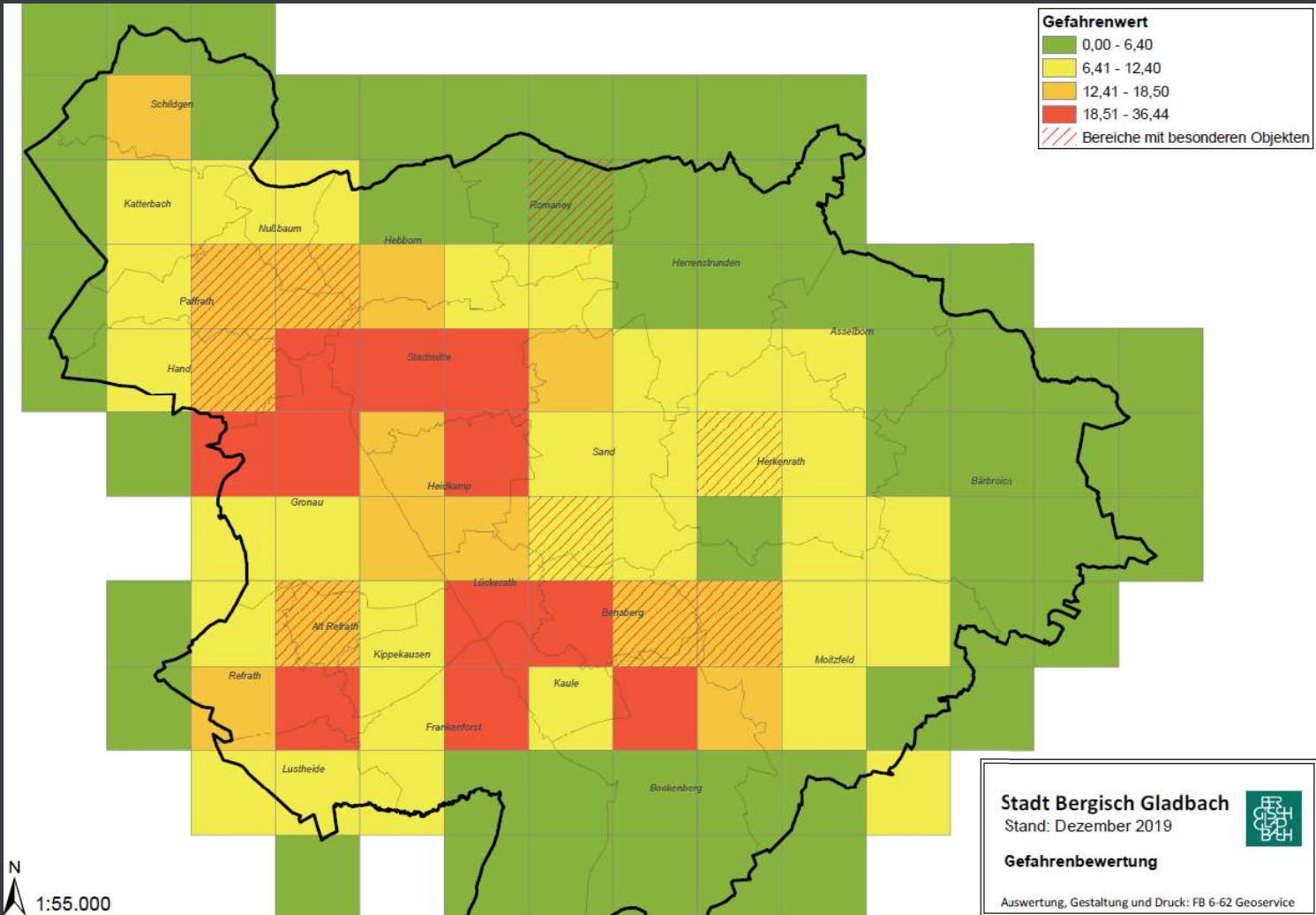


# Wie sind die Feuerwachen aktuell verteilt?

© Feuerwehr Bergisch Gladbach 01.02.2021

# Wir werden aktuell die Hilfsfristen eingehalten?





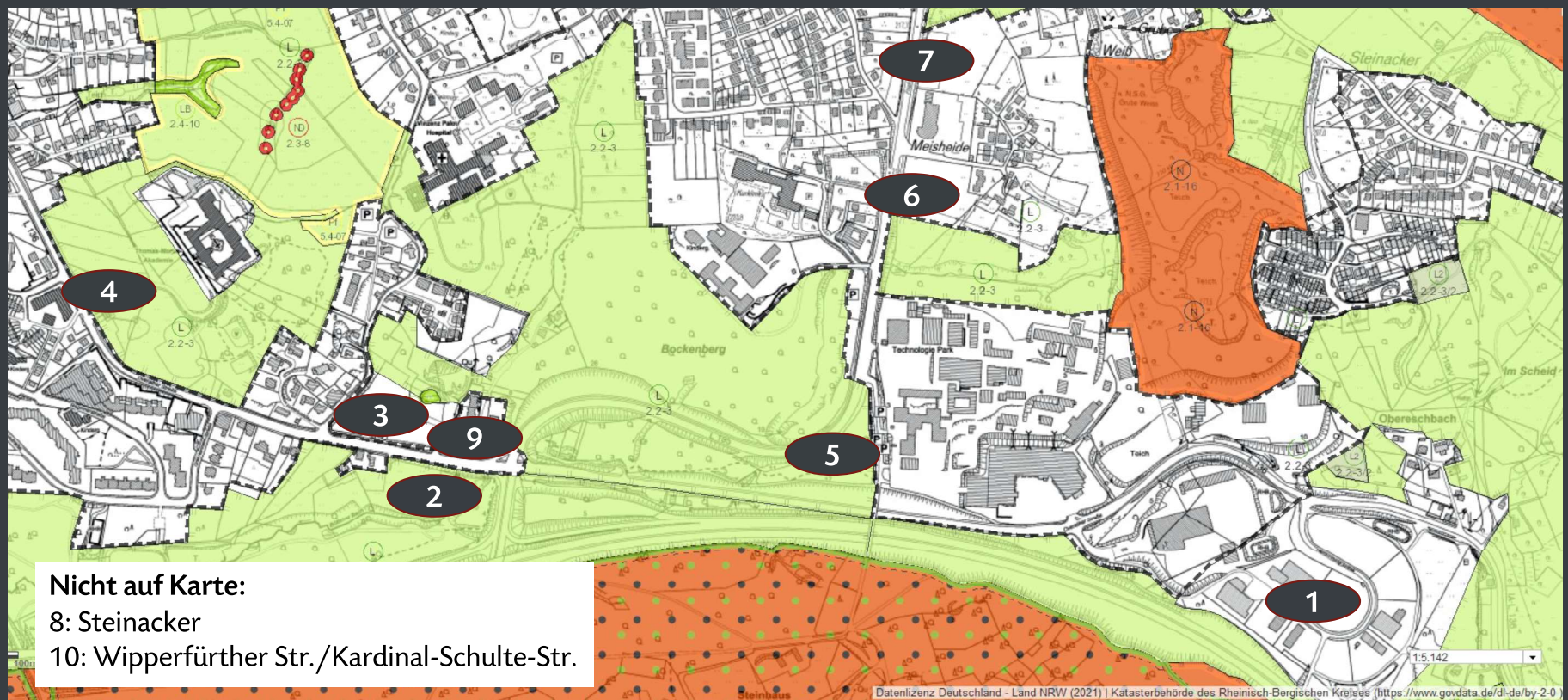
N  
1:55.000

© Feuerwehr Bergisch Gladbach 01.02.2021

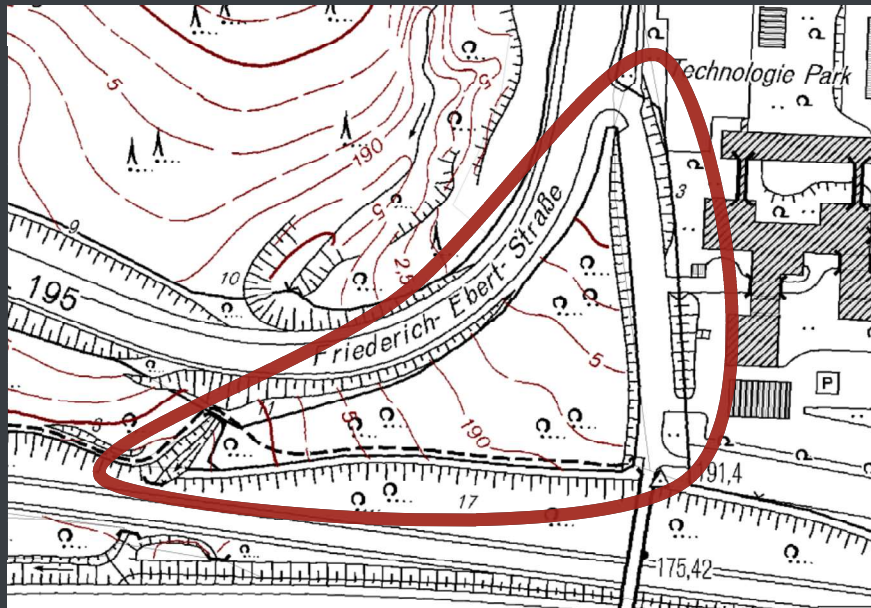
# Grundanforderungen an ein geeignetes Grundstück



# Flächenprüfung Anschlussstelle Bensberg

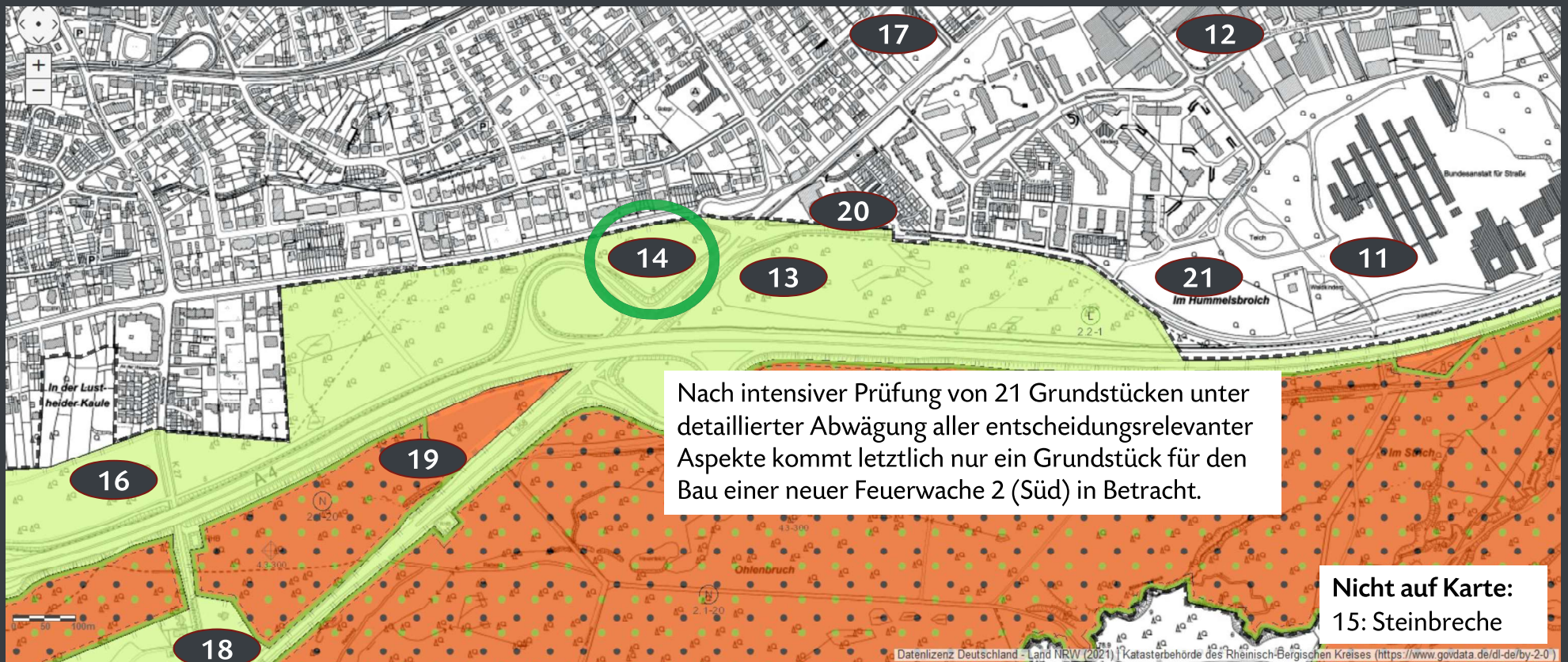


# Grundstück „Grüner Mobilhof“



- Hilfsfrist nördliches Refrath wird nicht eingehalten
- Landschaftsschutzgebiet
- Gesamtfläche ca. 10.000 qm
- Bebaubar ca. 6.000 qm
- Ost-West = 180m Nord-Süd = 110m
- Höhendifferenz O-W 20m (11% Steigung)
- Höhendifferenz N-S 25m
- Im Süden ca. 15m hoher Steilhang
- Mobilhof ist bereits Regionale-Projekt!
- Ähnlicher ebenerdiger Flächenbedarf und Nutzung von unzähligen Großfahrzeugen schließen gemeinsame Nutzung auf verschiedenen Ebenen aus

# Flächenprüfung Anschlussstelle Frankenforst



# Grundstücksdaten

Fläche vorhanden	16.000 qm
Fläche benötigt	ca. 6.000 qm
Nutzung	Gewachsener Mischwald, überwiegend Laubbäume
Schutzstatus	Landschaftsschutzgebiet
Lage	Insellage – Allseitig von Hauptverkehrsstraßen umschlossen
Eigentümer	Land NRW



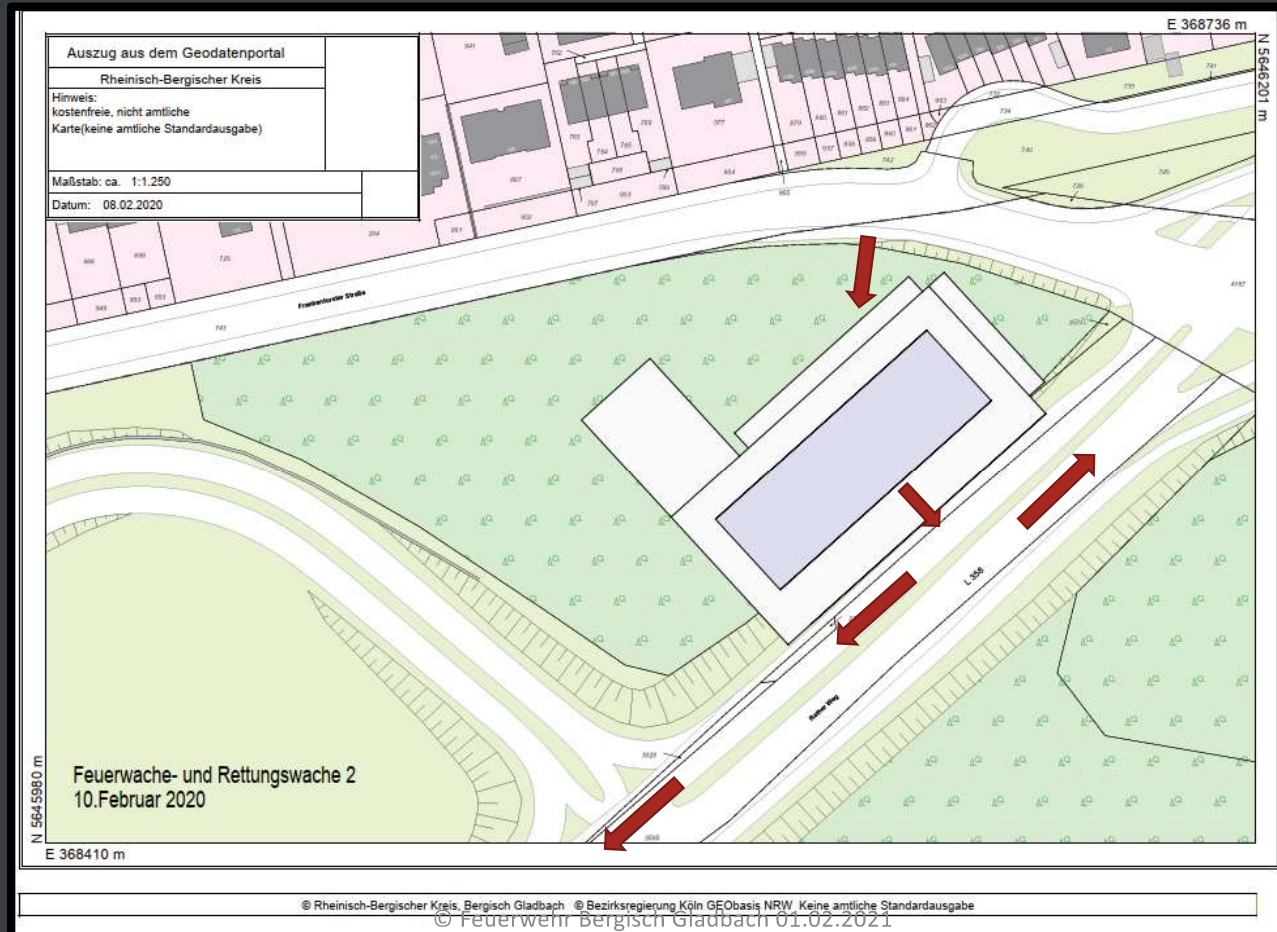
# Beispielhafte Darstellung der Fläche

Gesamtfläche  
Feuerwache

© Feuerwehr Bergisch Gladbach 01.02.2021



# Beispielhafte Darstellung Fläche und Zuschnitt



# Ökologischer Ausgleich für Umwelteingriffe

Der ökologische Ausgleich erfolgt in drei getrennten Prozessen:

Im Rahmen des  
Grunderwerbs

Als Ergebnis der  
gesetzlich  
vorgeschriebenen  
Umweltprüfung

Bauweise

# Ökologischer Ausgleich - Grunderwerb

- Bedingung für den Grunderwerb vom Land NRW ist die Aufstellung eines rechtsgültigen Bebauungsplans für den ausschließlichen Zweck „Feuerwache“
- Danach muss Wertgutachten erstellt werden, um den finanziellen Ausgleich festzulegen
- Das Land hat mitgeteilt, mit dem Verkaufserlös „an anderer Stelle Flächen anzukaufen, wo sich aus Arrondierungsgründen bessere Voraussetzungen bieten“
- Bei aktuellen Grundstückswerten und Aufforstungskosten ist grob davon auszugehen, dass auf diese Weise je nach Holzart anstelle von Mischwald ein Vielfaches der Fläche als Laubwald entsteht.

# Ökologischer Ausgleich - Umweltprüfung

## Vorgeschriebene Prüfung nach § 2 (4) BauGB im Rahmen Bauleitplanung

### 1. Scoping Verfahren

- Festlegung Umfang und Detaillierungsgrad der Untersuchungen unter Beteiligung der betroffenen Behörden und Naturschutzverbände

### 2. Umweltprüfung und Eingriffsbewertung

- Tiere, Pflanzen, Boden
- Wasser, Luft, Klima
- Wirkungsgefüge
- Auswirkung auf Mensch, seine Gesundheit und die Gesamtbevölkerung

### 3. Prüfung und Festlegung von notwendigen Ausgleichsmaßnahmen



Beispiel:  
Feuerwache Tübingen

## Ökologischer Ausgleich – Nachhaltige Bauweise

Es wird bei Planung, Bau und Betrieb - neben der Funktionalität der Feuerwache - großer Wert auf eine nachhaltige und zukunftsweisende Bauweise gelegt.

# Weiterer Fahrplan

## Februar / März 2021

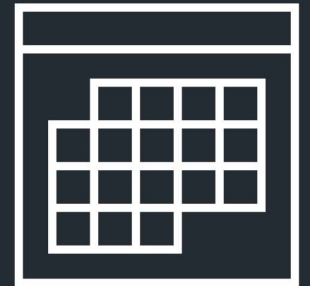
- Diskussion und Entscheidung der hier vorgestellten Ergebnisse in Ausschuss und Rat
- Beginn Machbarkeitsstudie durch die Abteilung Stadtplanung und VBD u.a. mit Schwerpunkt Umweltprüfung

## Juli 2021

- Vorstellung der Ergebnisse Machbarkeitsstudie bei Bürgerinformationsveranstaltung
- Diskussion der Ergebnisse in Ausschuss und Rat
- Einholung Maßnahmenbeschluss

## August 2021

- Detailplanung Feuerwache
- Beginn der Bauleitplanung



# Haben Sie Fragen?





# Vielen Dank für Ihr Interesse!



Feuerwehr  
Bergisch Gladbach



© Feuerwehr Bergisch Gladbach 01.02.2021

[#EinsatzfürGL](#)