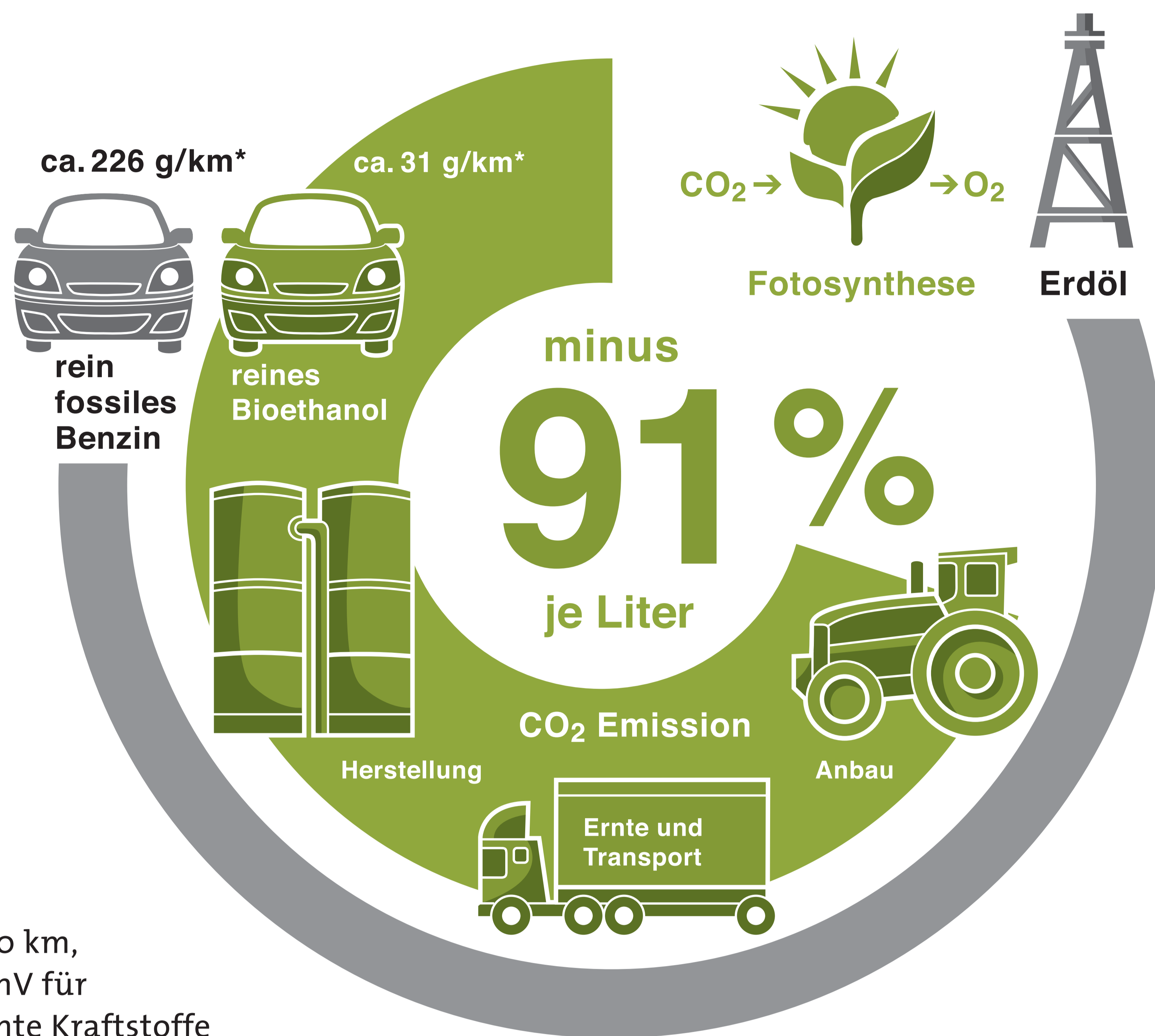
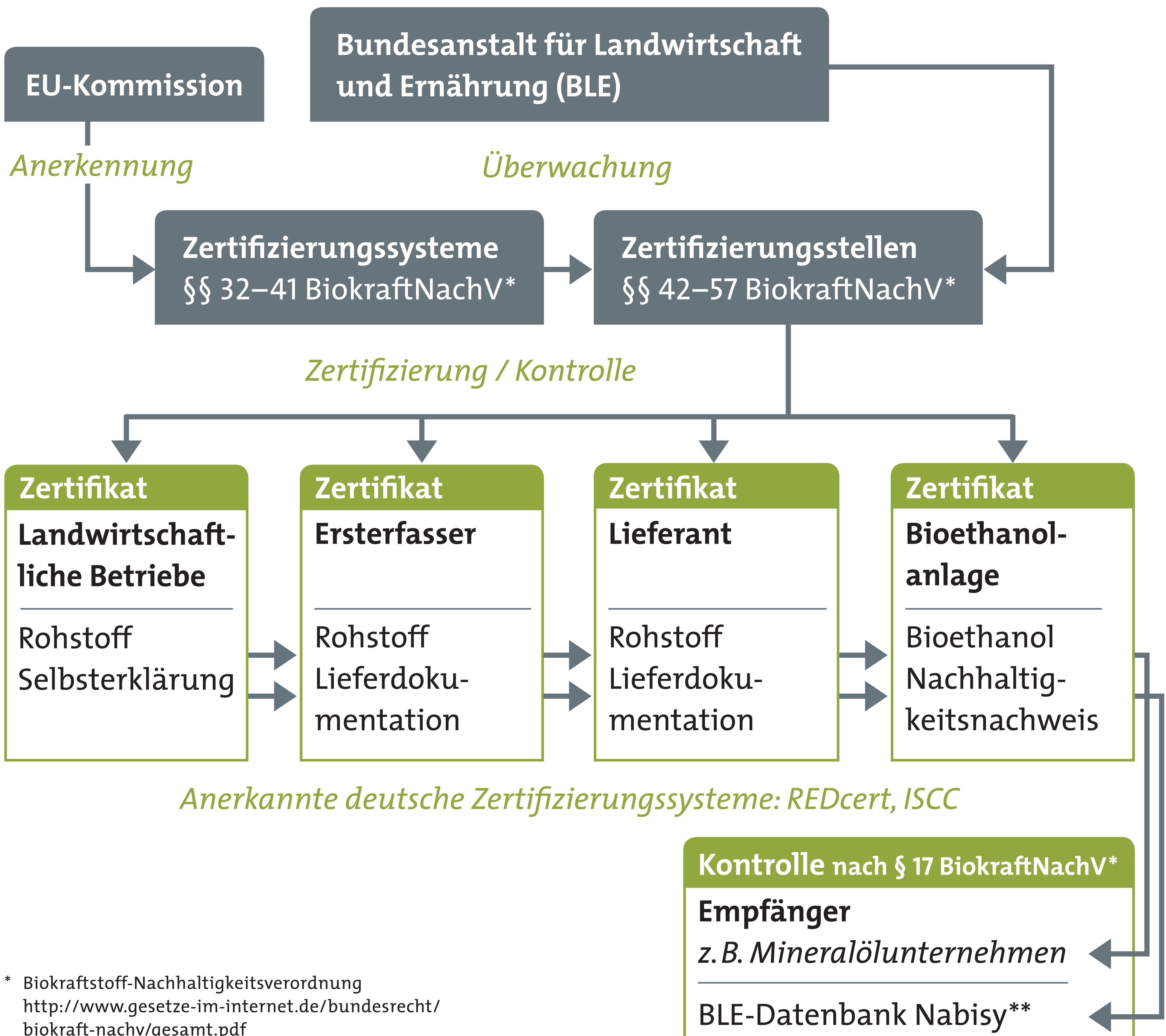


## Bioethanol zertifiziert nachhaltig



\* CO<sub>2</sub> Emissionen bei Verbrauch 7,5 L (67 kWh)/100 km, Berechnung gem. 38. BImSchV für ab 1/2018 in Verkehr gebrachte Kraftstoffe

## Nachhaltigkeitszertifizierung



\* Biokraftstoff-Nachhaltigkeitsverordnung  
<http://www.gesetze-im-internet.de/bundesrecht/biokraft-nachv/gesamt.pdf>

\*\* Staatliche Web-Anwendung Nachhaltige-Biomasse-Systeme