



Verkehrssicherheitslage 2019

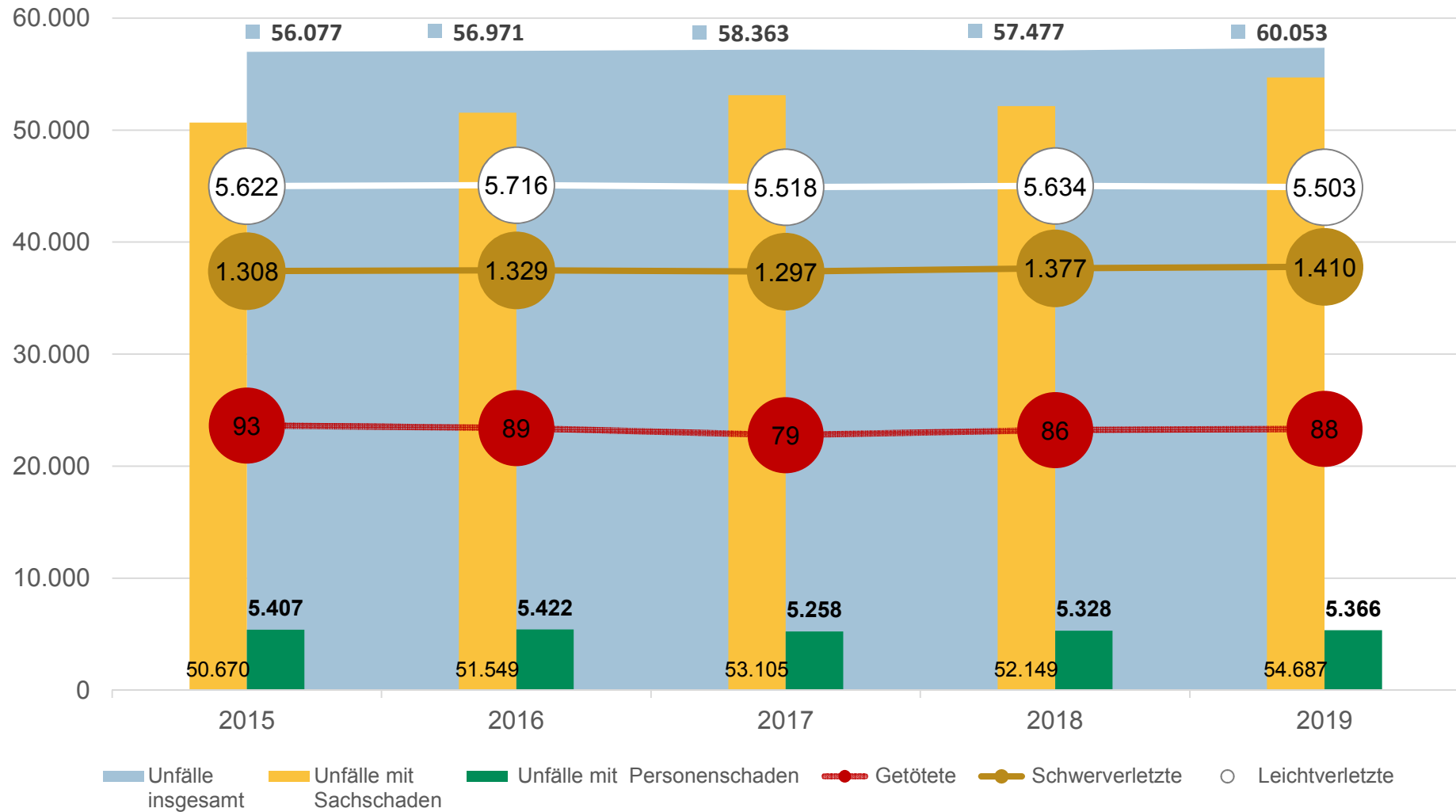
Schwerin, 28. April 2020

Verkehrsunfallbilanz für das Jahr 2019

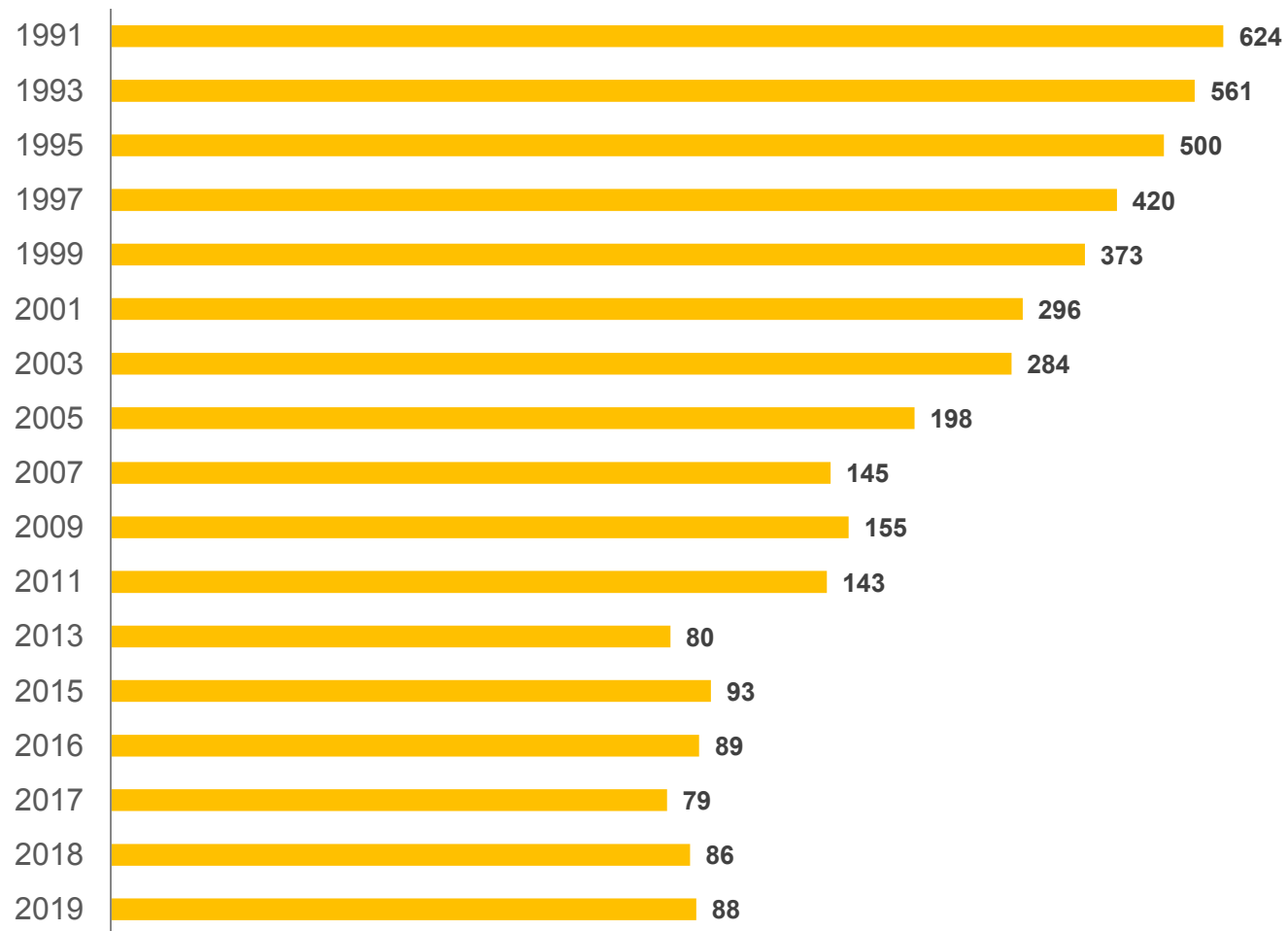
Kernbotschaften

- weniger Verletzte
(6913 = - 1,4 %)
- weniger Verkehrstote bei
Unfällen mit Baumberührung
(22 = - 35,3 %)
- mehr festgestellte Handy- und
Drogenverstöße bei
Anhaltekontrollen
- Anstieg der Verkehrsunfälle
(60.053 = + 4,5 %) und mehr
Verkehrstote (88 = + 2,3 %)
- mehr verunglückte Rad- und
Pedelec-fahrer (1675 = + 7,6 %)

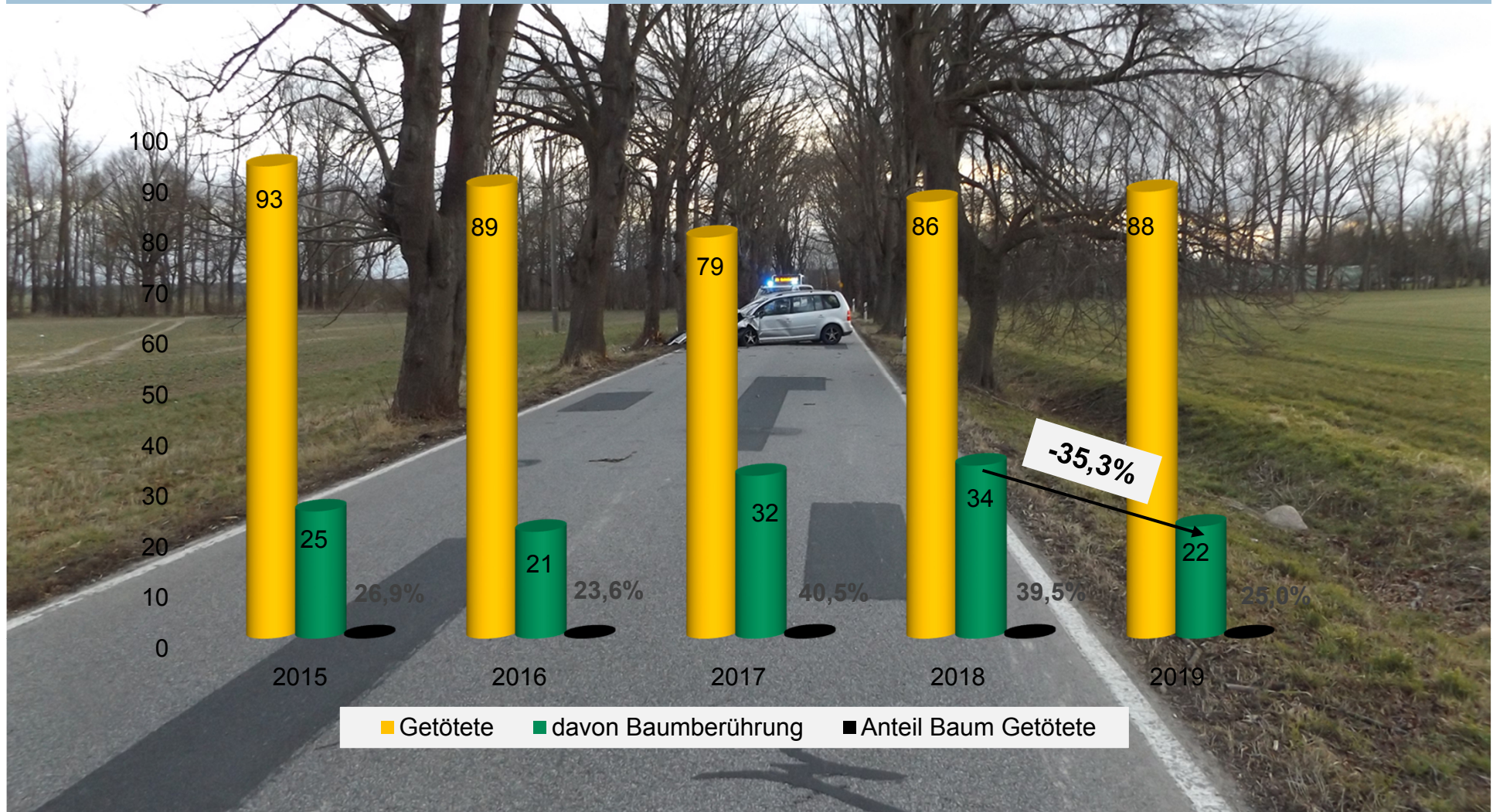
Verkehrsunfallentwicklung 2019 im 5-Jahresvergleich



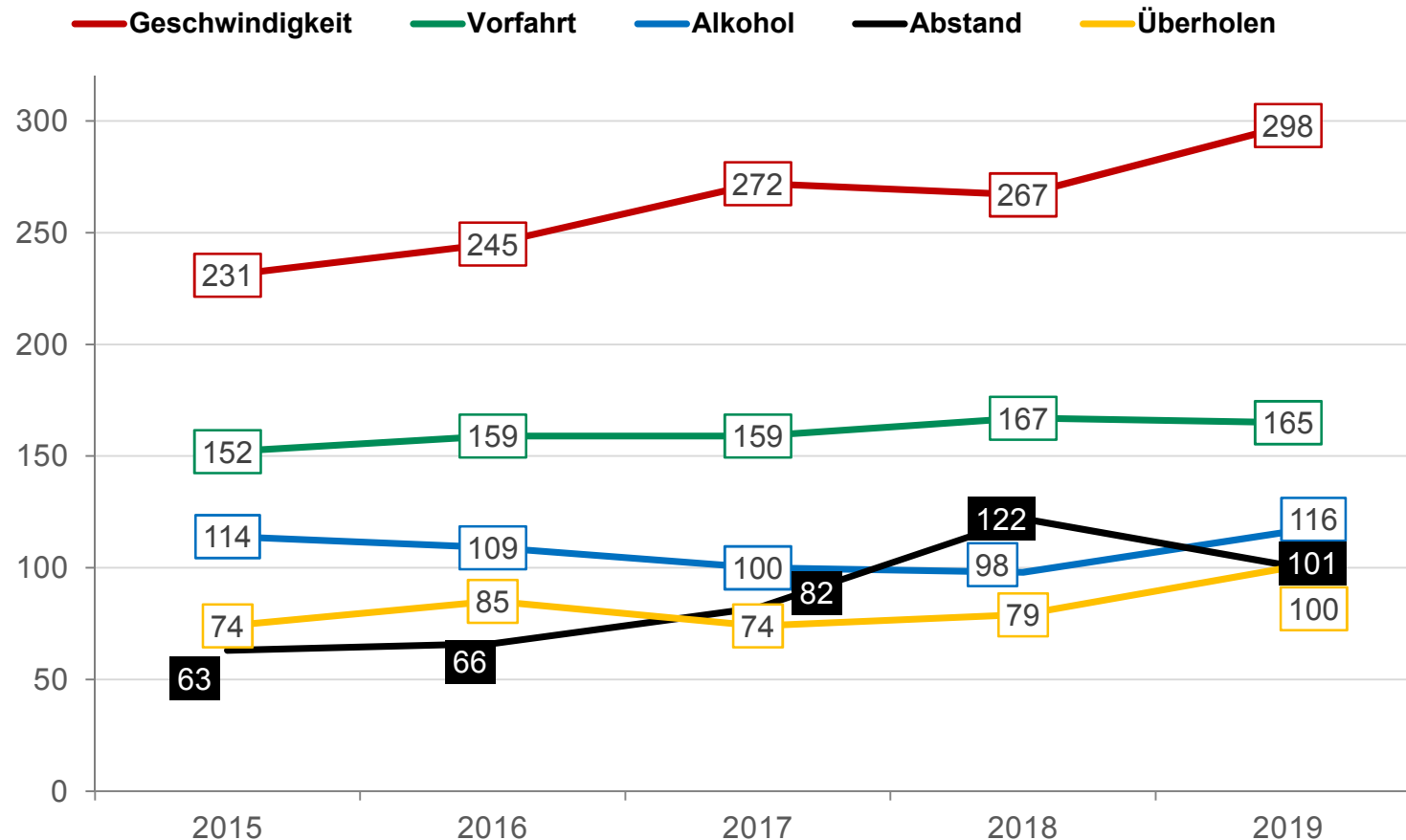
Langzeitentwicklung Verkehrsunfalltote



Getötete bei Unfällen mit Baumberührung

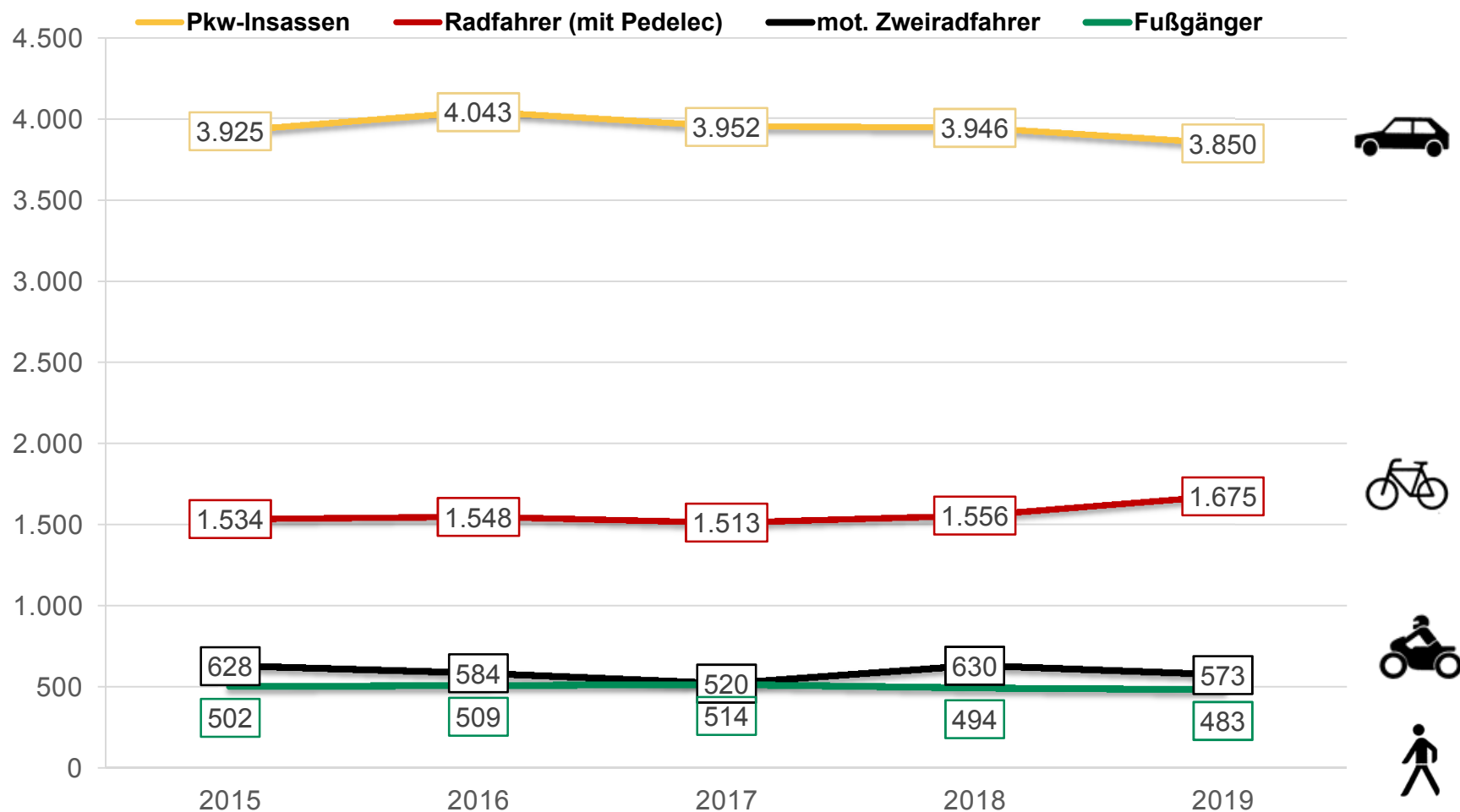


Unfallursachen bei Unfällen mit Getöteten und Schwerverletzten



Als **Schwerverletzte** werden Personen erfasst, die unmittelbar zur stationären Behandlung - mindestens für 24 Stunden - in einem Krankenhaus aufgenommen wurden.

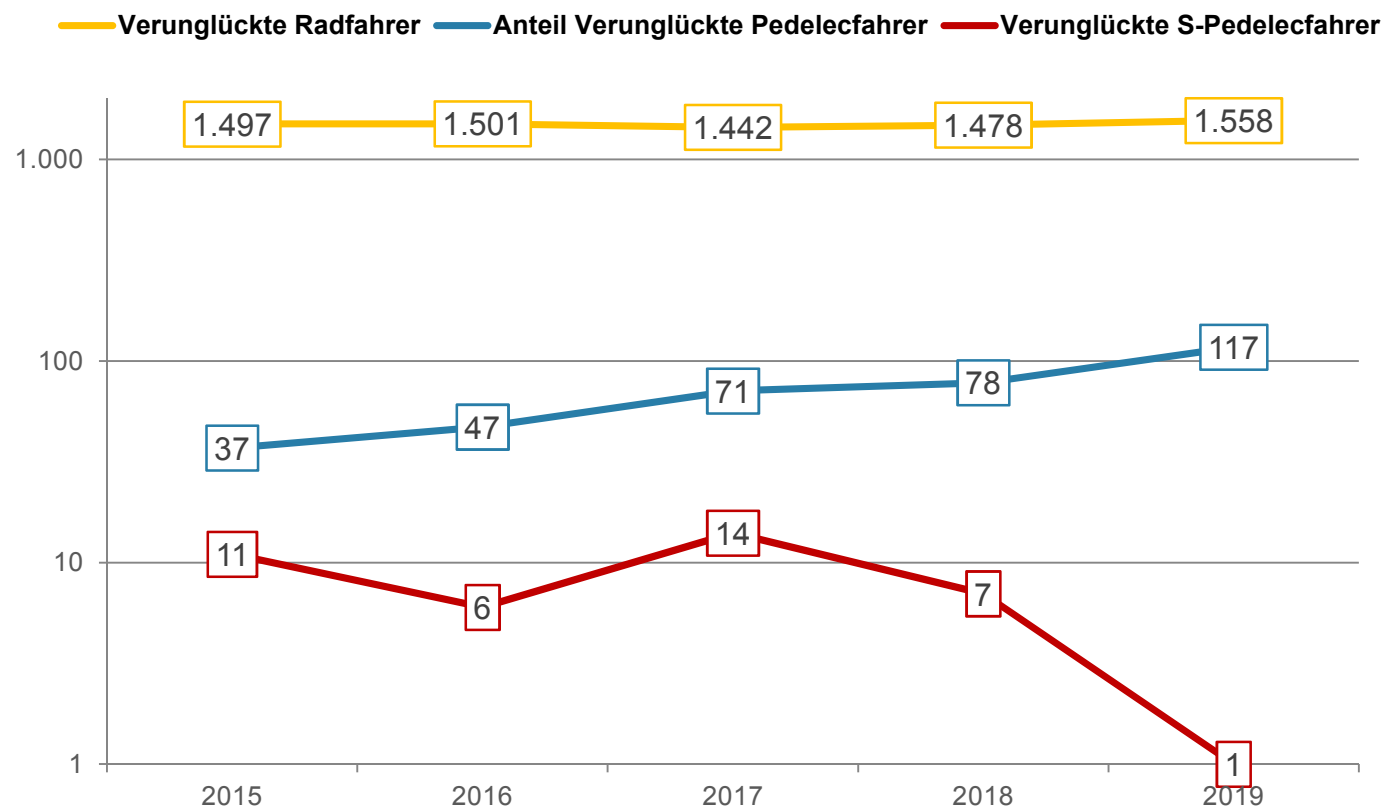
Verunglückte* - ausgewählte Verkehrsbeteiligung



Als **Verunglückte** im Straßenverkehr zählen Personen (auch Mitfahrer), die bei Unfällen im Straßenverkehr verletzt oder getötet werden.



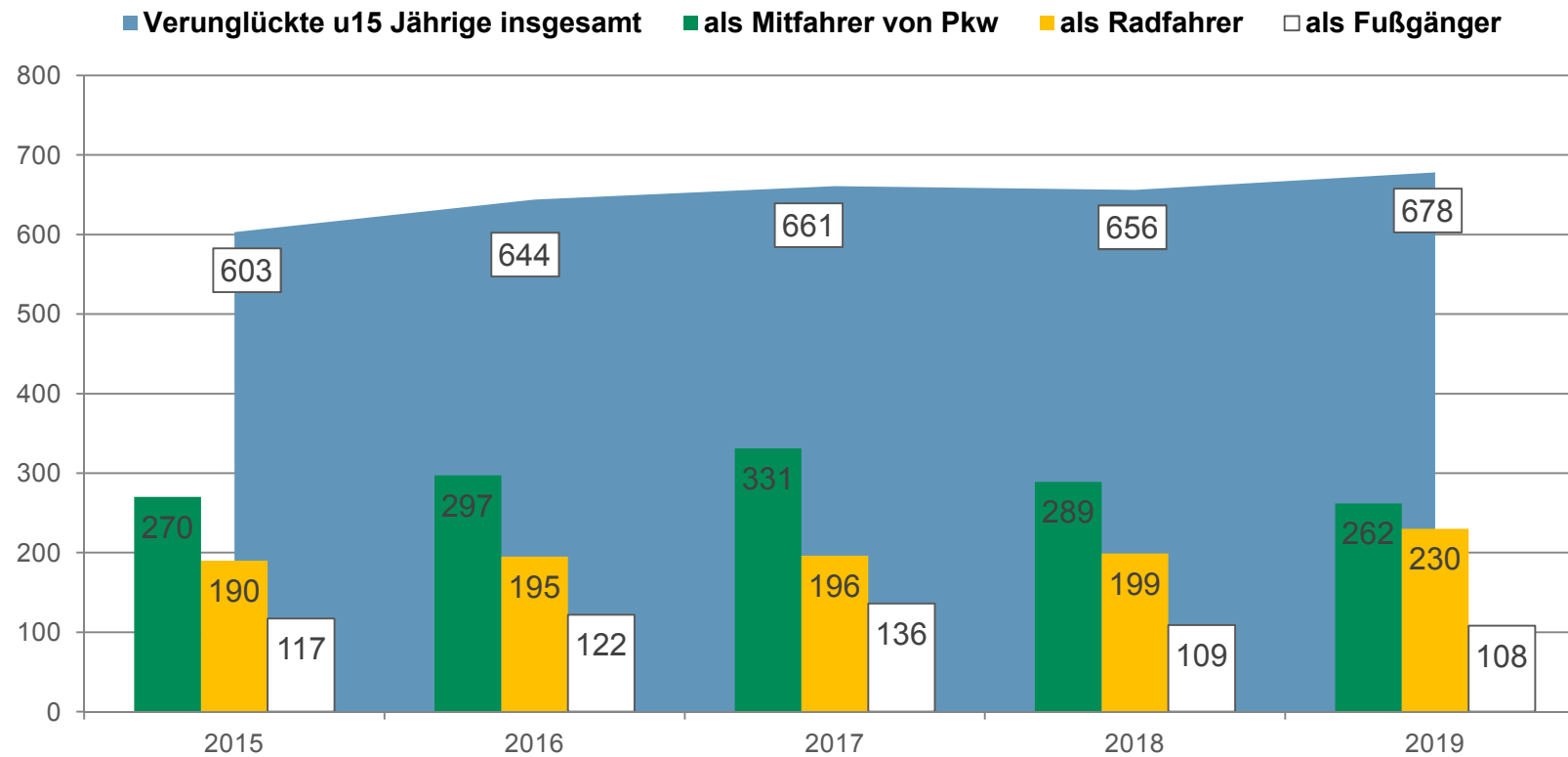
Verunglückte Rad- und Pedelecfahrer / S-Pedelecfahrer



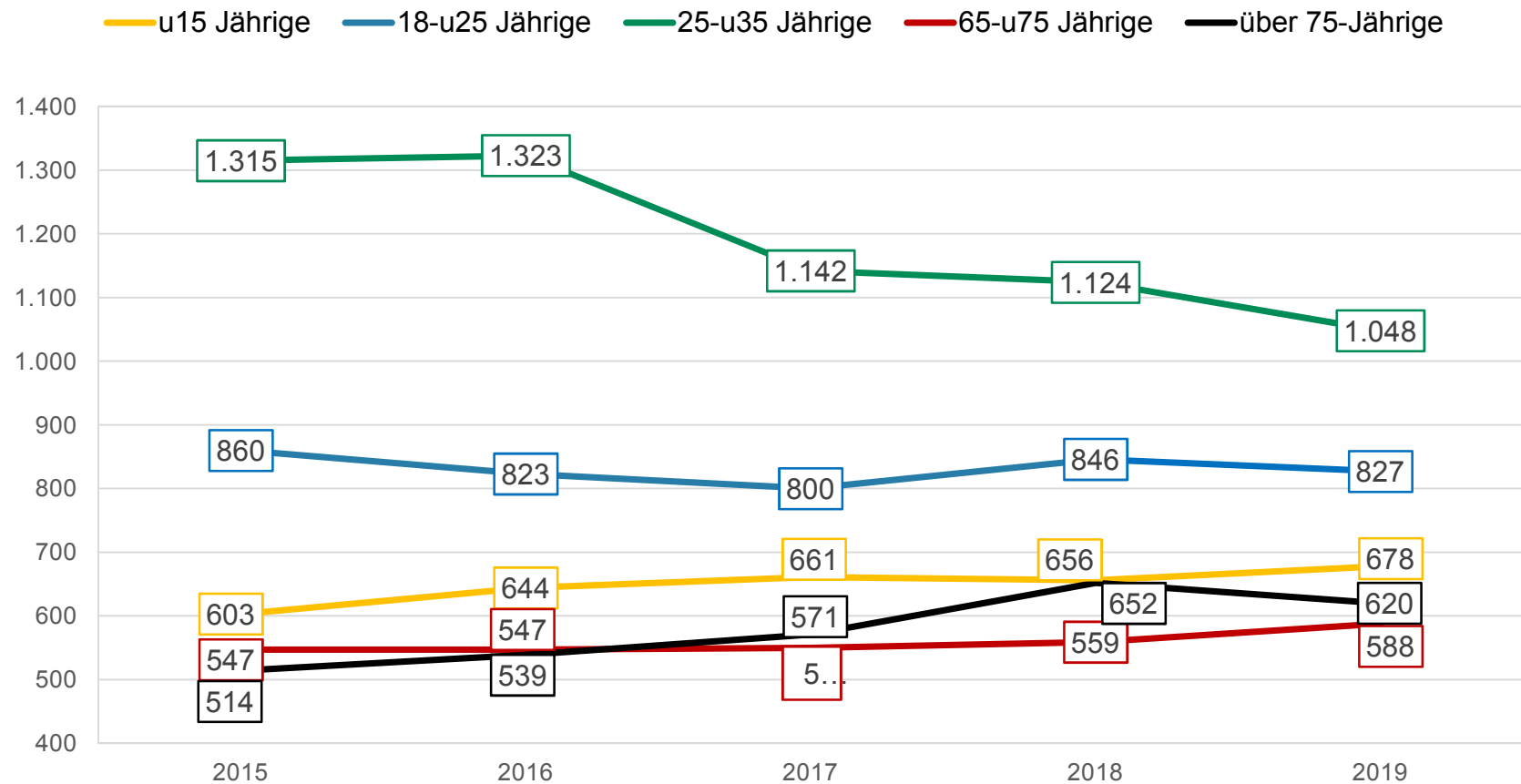
Pedelec: Fahrrad mit Treithilfe und einem elektromotorischen Hilfsantrieb mit einer max. Nenndauerleistung von 0,25 kW, dessen Unterstützung sich mit zunehmender Fahrgeschwindigkeit progressiv verringert und spätestens beim Erreichen von 25 km/h unterbrochen wird.

S-Pedelecs: Fahrrad mit Treithilfe und einem elektromotorischen Antrieb, mit dessen Unterstützung auch eine Fahrgeschwindigkeit zwischen 25 und 45 km/h erreicht werden kann.

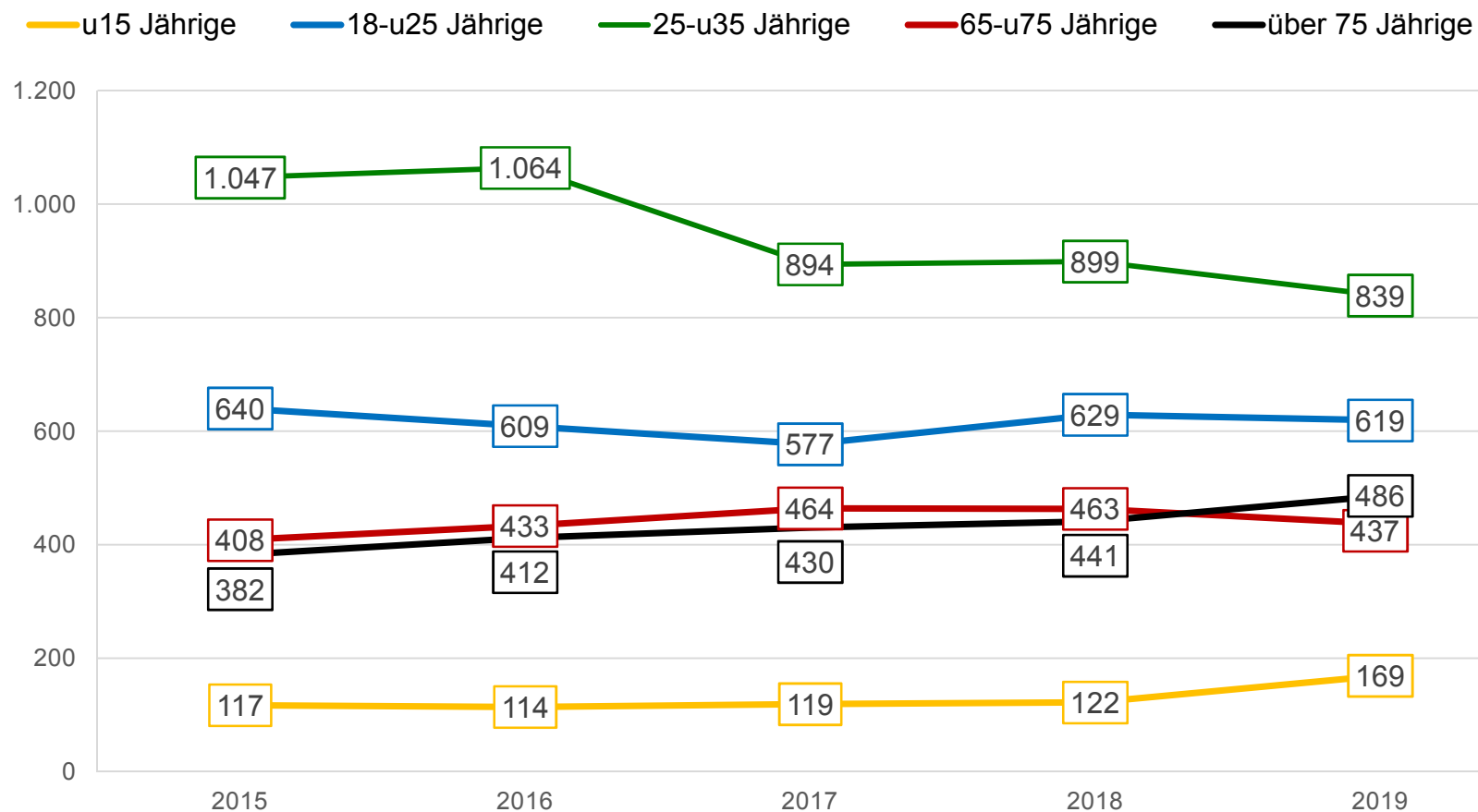
Verunglückte unter 15-Jährige nach ausgewählter Verkehrsbeteiligung



Verunglückte - ausgewählte Altersgruppen



Verursacher* - ausgewählte Altersgruppen

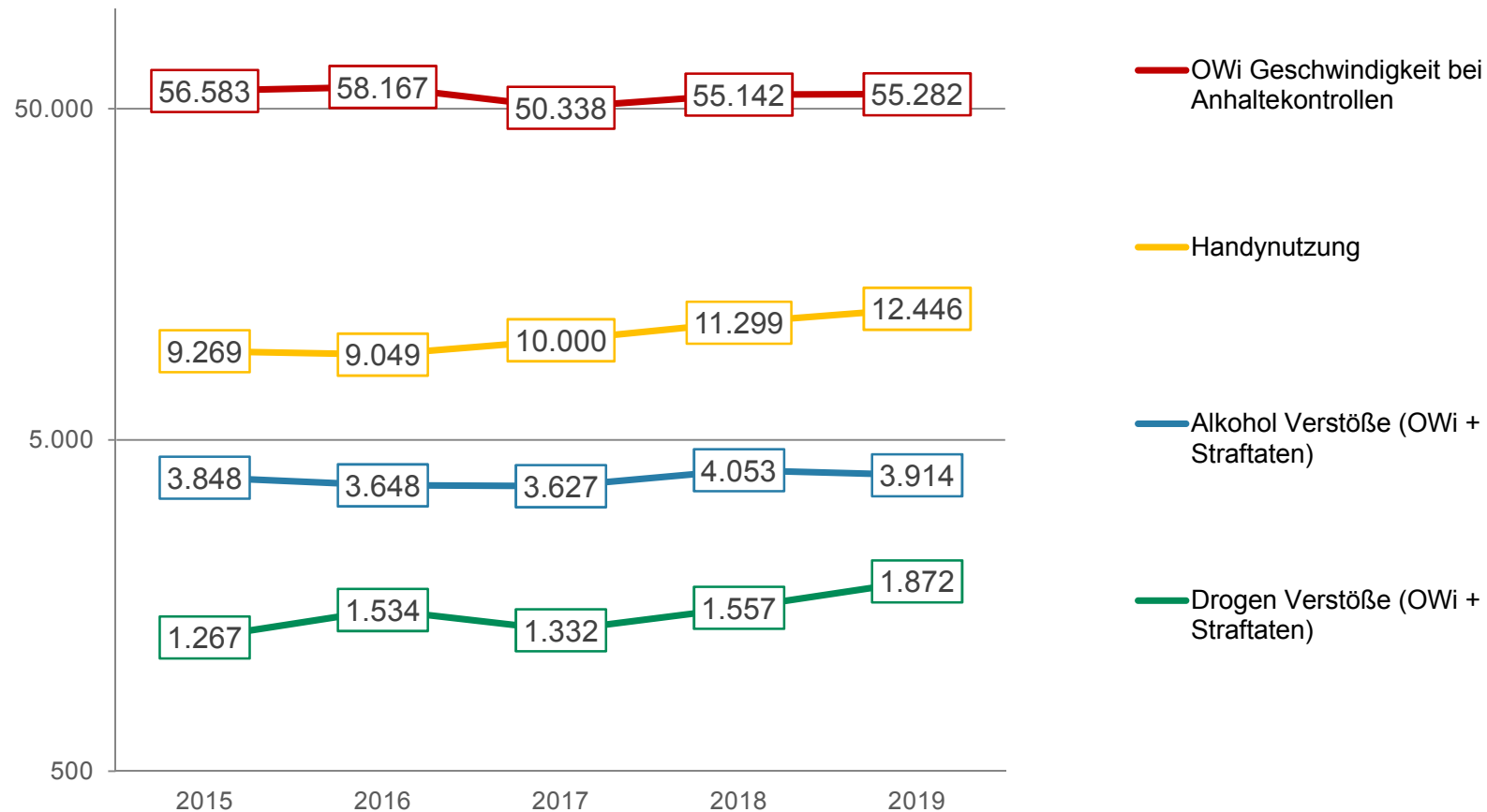


* ausschließlich von Unfällen mit Personenschaden

zielgruppenorientierte Prävention



Ausgewählte Verkehrsverstöße



Polizeiliche Verkehrssicherheitsarbeit



- ✓ **Anhaltekontrollen**
- ✓ **Themenbezogene Verkehrskontrollen**
- ✓ **Präventionsmaßnahmen**
- ✓ **Fortsetzung Kampagne
„Fahren.Ankommen.LEBEN!“**

Verkehrssicherheitskampagne der Landespolizei M-V





Wir danken für Ihre Aufmerksamkeit!