

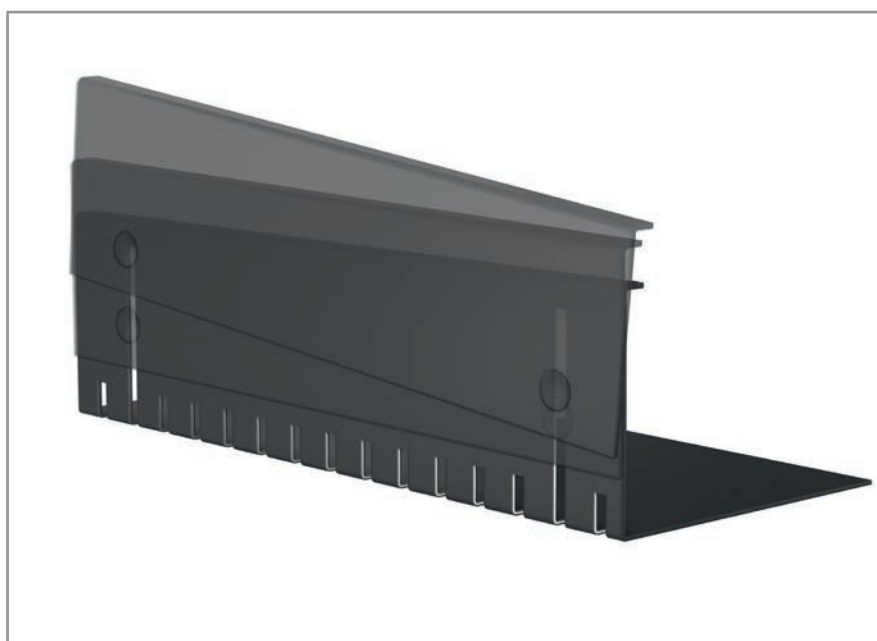
Sicher besser.

**GUTJAHR**



## Stufenlos höhenverstellbar ab 61 mm: Gutjahr ergänzt Kiesleisten-Sortiment

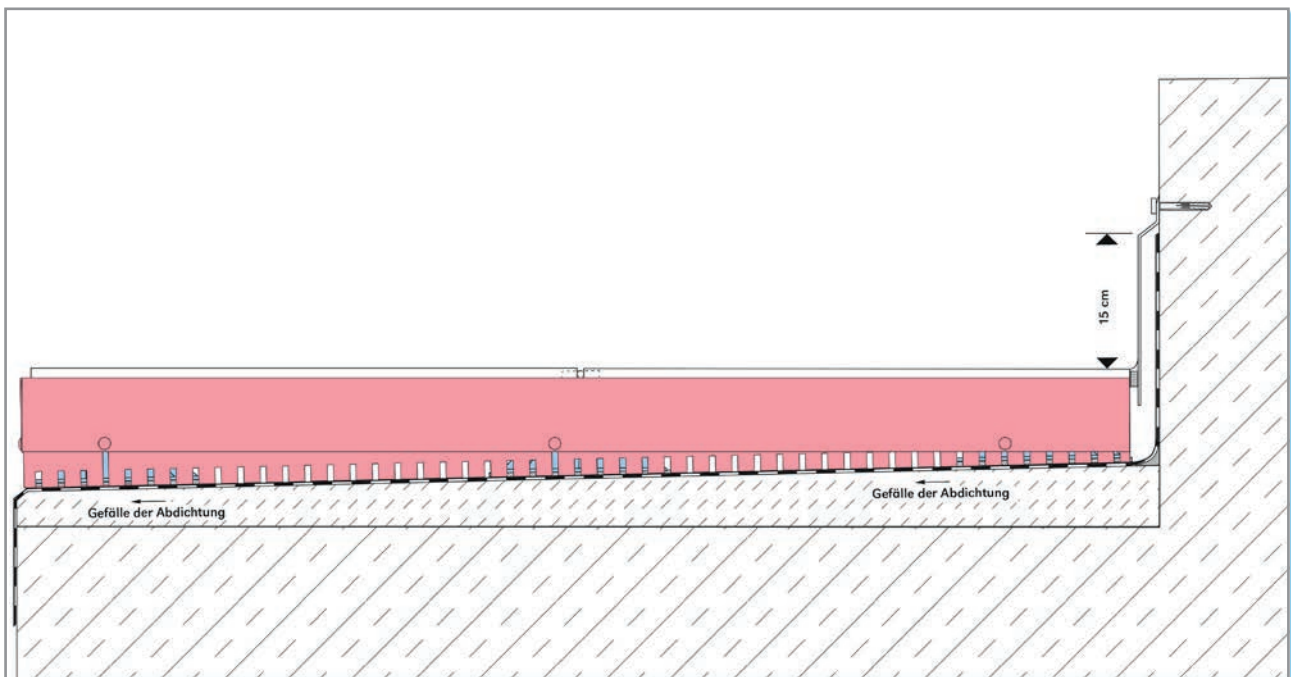
Download unter [www.gutjahr.com/presse/kiesleiste61](http://www.gutjahr.com/presse/kiesleiste61)



Das Drain-Kiesleisten-Sortiment von Gutjahr bekommt Verstärkung: Eine zweite höhenverstellbare Version deckt den Bereich ab 61 mm ab, die bestehende Variante bis 150 mm – und beide lassen sich schräg einstellen. Das deckt keilförmige Randbereiche auf Balkonen und Terrassen zukünftig in einer noch größeren Bandbreite ab.

## Stufenlos höhenverstellbar ab 61 mm: Gutjahr ergänzt Kiesleisten-Sortiment

Download unter [www.gutjahr.com/presse/kiesleiste61](http://www.gutjahr.com/presse/kiesleiste61)



Bei offenfugigen Belägen wird oft nur ein geringes Oberflächengefälle ausgebildet. Denn die Entwässerung soll hauptsächlich über die offenen Fugen erfolgen. Die Folge ist, dass Abdichtungs- und Belagsgefälle nicht einheitlich sind – bei freien Belagsrändern entsteht dadurch ein seitlicher Keil. Die Drain-Kiesleisten ProFin KL-H sind hier die perfekte Lösung

Die Drain-Kiesleisten von Gutjahr lassen sich ohne Werkzeug von 61 bis 92 mm oder von 92 bis 150 mm höhenverstellen. Beide Varianten bestehen aus pulverbeschichtetem Aluminium und können schräg eingestellt werden. Die großzügigen Entwässerungsschlitze sorgen für eine schnelle Entwässerung und dauerhaft schöne Terrassenränder.

