



**Polizeiinspektion
Lüneburg/Lüchow-Dannenberg/Uelzen**



Verkehrsunfallstatistik 2019



Gliederung

Unfallgeschehen

Personenschäden

Alkohol/Medikamente/Drogen

Unfallflucht

Hauptunfallursachen

Fazit

Schwerpunkte 2020



Unfallgeschehen 2019

Polizeiinspektion -1-

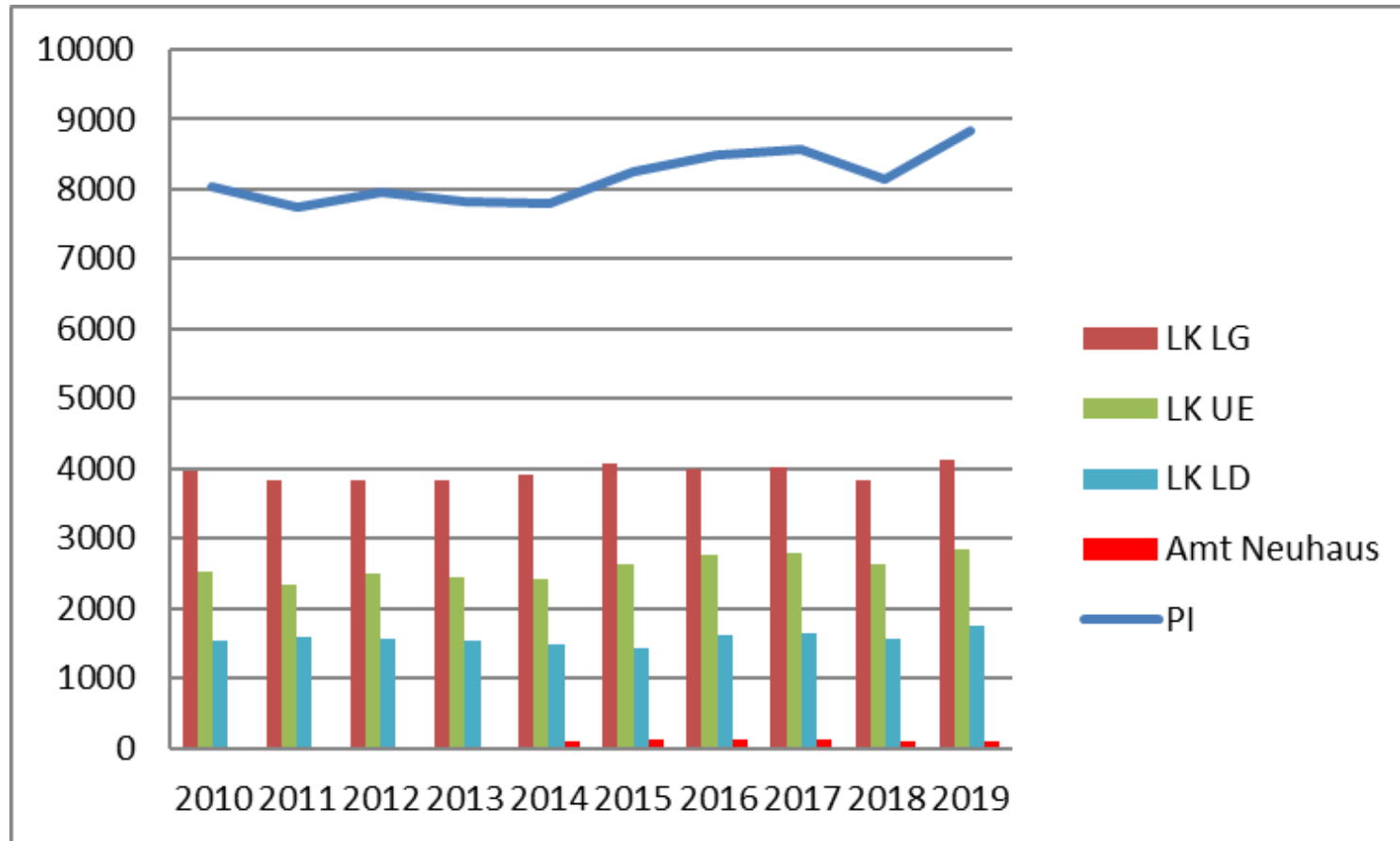
2018

Anzahl VU gesamt	8154
	- 4,98 %
tödlich	21
Alkohol	147
BTM/ Medikamente	18
Anzahl VU SP	224
	- 5,88 %
Anzahl VU LP	1035
	+ 2,27 %
Anzahl VU Baum	218
	- 4,38 %
a.g.O	175
i.g.O	43

2019

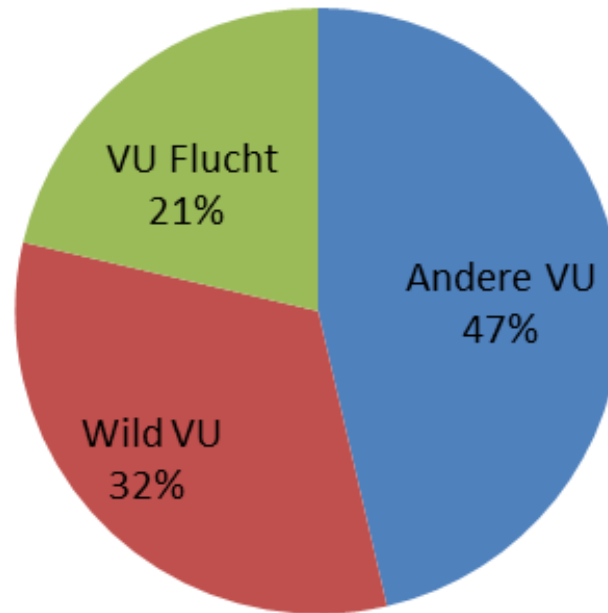
Anzahl VU gesamt	8824
	+ 8,22 %
tödlich	22
Alkohol	145
BTM/ Medikamente	29
Anzahl VU SP	235
	+ 4,91 %
Anzahl VU LP	1149
	+ 11,01 %
VU Baum	204
	- 6,42 %
a.g.O.	162
i.g.O.	42

Grafik Gesamtentwicklung 10 Jahre Unfallzahlen -Polizeiinspektion-



Anteil Wild-VU und VU-Flucht -Polizeiinspektion-

Polizeiinspektion





Unfallgeschehen 2019

LK Lüchow-Dannenberg -1-



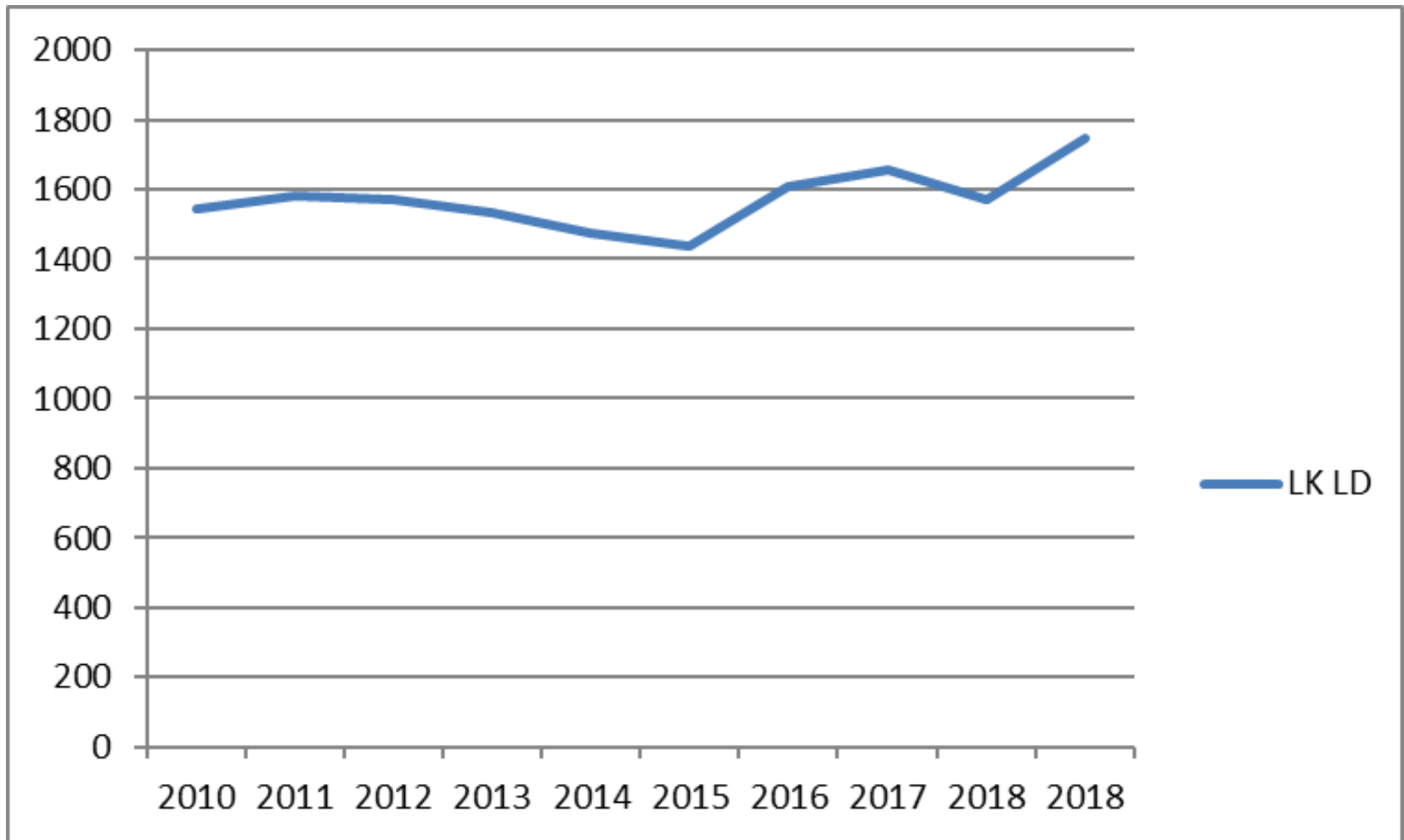
2018

Anzahl VU gesamt	1573
	- 4,90 %
tödlich	5
Alkohol	23
BTM/ Medikamente	1
Anzahl VU SP	63
	+ 18,87 %
Anzahl VU LP	127
	+ 5,83 %
Anzahl VU Baum	56
	- 9,67 %
a.g.O	50
i.g.O	6

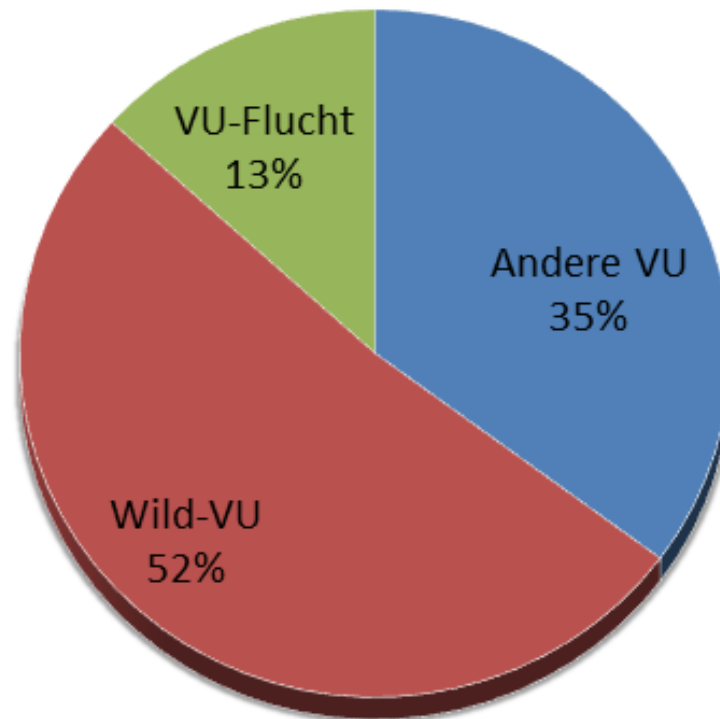
2019

Anzahl VU gesamt	1746
	+ 11,00 %
tödlich	4
Alkohol	21
BTM/ Medikamente	3
Anzahl VU SP	48
	- 23,81 %
Anzahl VU LP	146
	+ 14,96 %
VU Baum	52
	- 7,14 %
a.g.O.	45
i.g.O.	7

Grafik Gesamtentwicklung 10 Jahre Unfallzahlen -LK Lüchow-Dannenberg-



Anteil Wild-VU und VU-Flucht -LK Lüchow-Dannenberg-





Unfallgeschehen 2019

Polizeiinspektion -2-

2018

Bet. mot. Zweiräder		224
Bet. Fahrräder	+ 14,5%	458
tödl.		3
SP		56
LP		330
Bet. Pedelec	+ 225%	52
tödlich		0
SP		12
LP		36
Bet. E-Bike		2
tödlich		0
SP		0
LP		2
EK-Fzg.		-

2019

Bet. mot. Zweiräder		212
Bet. Fahrräder	+ 21,62%	557
tödl.		3
SP		73
LP		396
Bet. Pedelec	+ 57,69 %	82
tödlich		2
SP		16
LP		60
Bet. E-Bike	- 50,00 %	1
tödlich		0
SP		0
LP		0
EK-Fzg.		0



Unfallgeschehen 2019

LK Lüchow-Dannenberg -2-



2018

Bet. mot. Zweiräder		42
Bet. Fahrräder	+ 6,25%	51
tödl.		0
SP		13
LP		30
Bet. Pedelec	+ 600%	7
tödlich		0
SP		2
LP		4
Bet. E-Bike		0
tödlich		0
SP		0
LP		0
EK-Fzg.		-

2019

Bet. mot. Zweiräder		52
Bet. Fahrräder	+ 3,92%	53
tödl.		1
SP		5
LP		37
Bet. Pedelec	+ 42,86%	10
tödlich		0
SP		1
LP		8
Bet. E-Bike		0
tödlich		0
SP		0
LP		0
EK-Fzg.		0



Unfallgeschehen 2019

Polizeiinspektion -3-

2018

VU Beteiligung nach Alter

6-14 J.	108
	29
18-24 J.	1306
	1025
65-74 J.	814
75-84 J.	632
85-94 J.	96
> 94 J.	1
gesamt: 1543	1140

Schulweg VU	24
tödlich	0
SP	5
LP	19

***Anzahl Hauptverursacher**

2019

VU Beteiligung nach Alter

6-14 J.	143
	47
18-24 J.	1417
	1099
65-74 J.	901
75-84 J.	690
85-94 J.	133
> 94 J.	2
gesamt: 1726	1222

Schulweg VU	39
tödlich	0
SP	6
LP	33



Unfallgeschehen 2019

LK Lüchow-Dannenberg -3-



2018

VU Beteiligung nach Alter

6-14 J.	15
	4
18-24 J.	212
	176
65-74 J.	159
75-84 J.	128
85-94 J.	16
> 94 J.	1
gesamt: 307	227

Schulweg VU	4
tödlich	0
SP	1
LP	3

***Anzahl Hauptverursacher**

2019

VU Beteiligung nach Alter

6-14 J.	22
	5
18-24 J.	257
	211
65-74 J.	189
75-84 J.	124
85-94 J.	32
> 94 J.	0
gesamt: 345	253

Schulweg VU	3
tödlich	0
SP	0
LP	3



Unfallgeschehen 2019

Polizeiinspektion – Wild VU

2018

Wild-VU gesamt **2429**
- 2,57 %

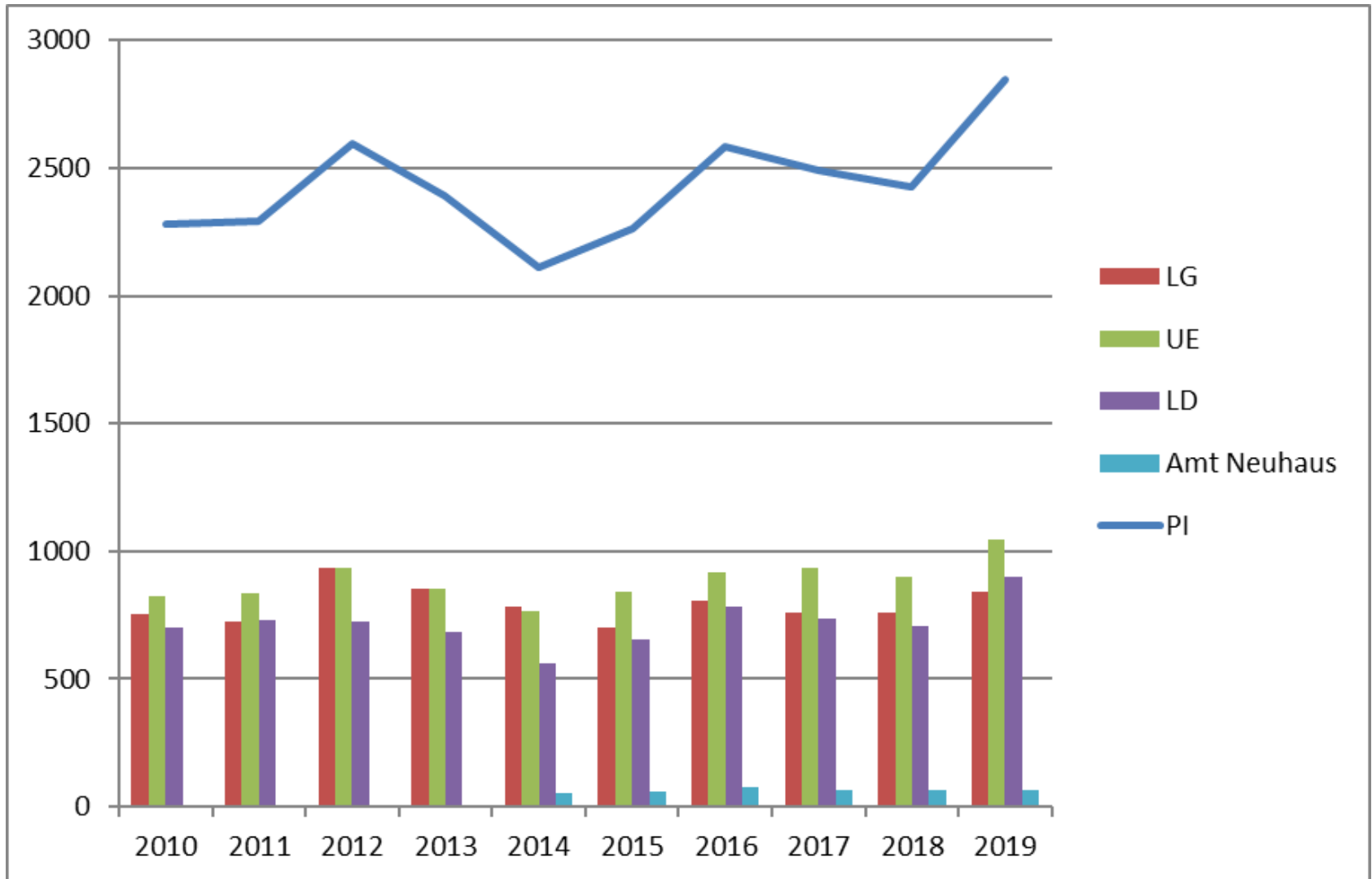
tödlich	1
SP	5
LP	29

2019

Wild-VU gesamt **2850**
+ 17,33 %

tödlich	0
SP	3
LP	24

Grafik Wild-VU -gesamt-





Unfallgeschehen 2019

LK Lüchow-Dannenberg – Wild VU



2018

Wild-VU gesamt **705**
- 4,60 %

tödlich	1
SP	2
LP	4

2019

Wild-VU gesamt **900**
+ 27,65 %

tödlich	0
SP	1
LP	7



Unfallfolgen 2019

Polizeiinspektion - Getötete

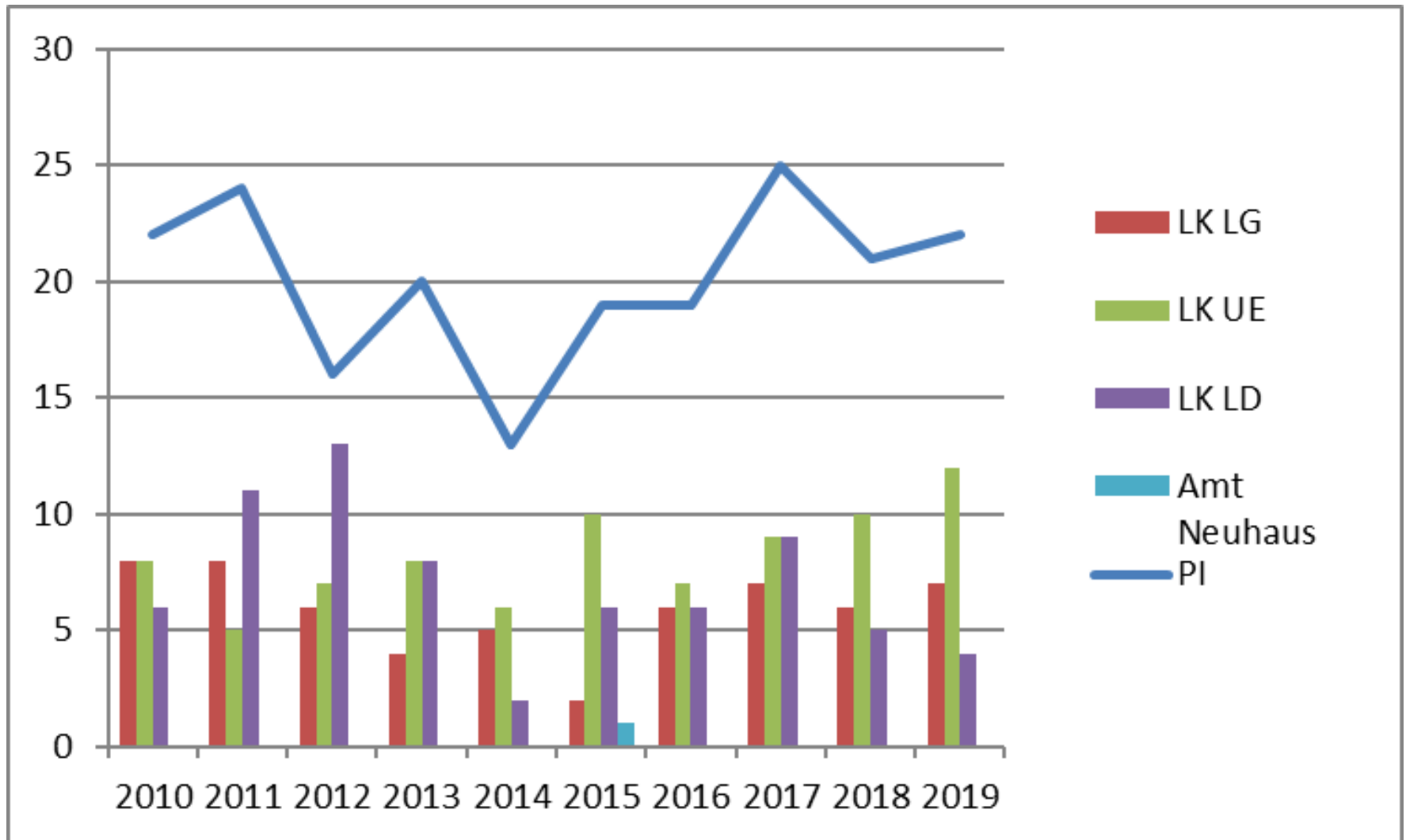
2018

Anzahl Getöteter	21
	- 16,00 %
männlich	14
a.g.O.	15
Baum	8
18 - 24 J.	4
> 65 J.	4
> 75 J.	2
mot. Zweirad	5
Radfahrer	3
Pedelec	0
E-Bike 25-45 km/h	0
Fußgänger	1
EK-Fzg.	-

2019

Anzahl Getöteter	22
	+ 4,76 %
männlich	16
a.g.O.	20
Baum	9
18 - 24 J.	3
> 65 J.	5
> 75 J.	8
mot. Zweirad	3
Radfahrer	1
Pedelec	2
E-Bike 25-45 km/h	0
Fußgänger	1
EK-Fzg.	0

Grafik Gesamtentwicklung 10 Jahre Getötete -Polizeiinspektion-





Unfallfolgen 2019

LK Lüchow-Dannenberg - Getötete



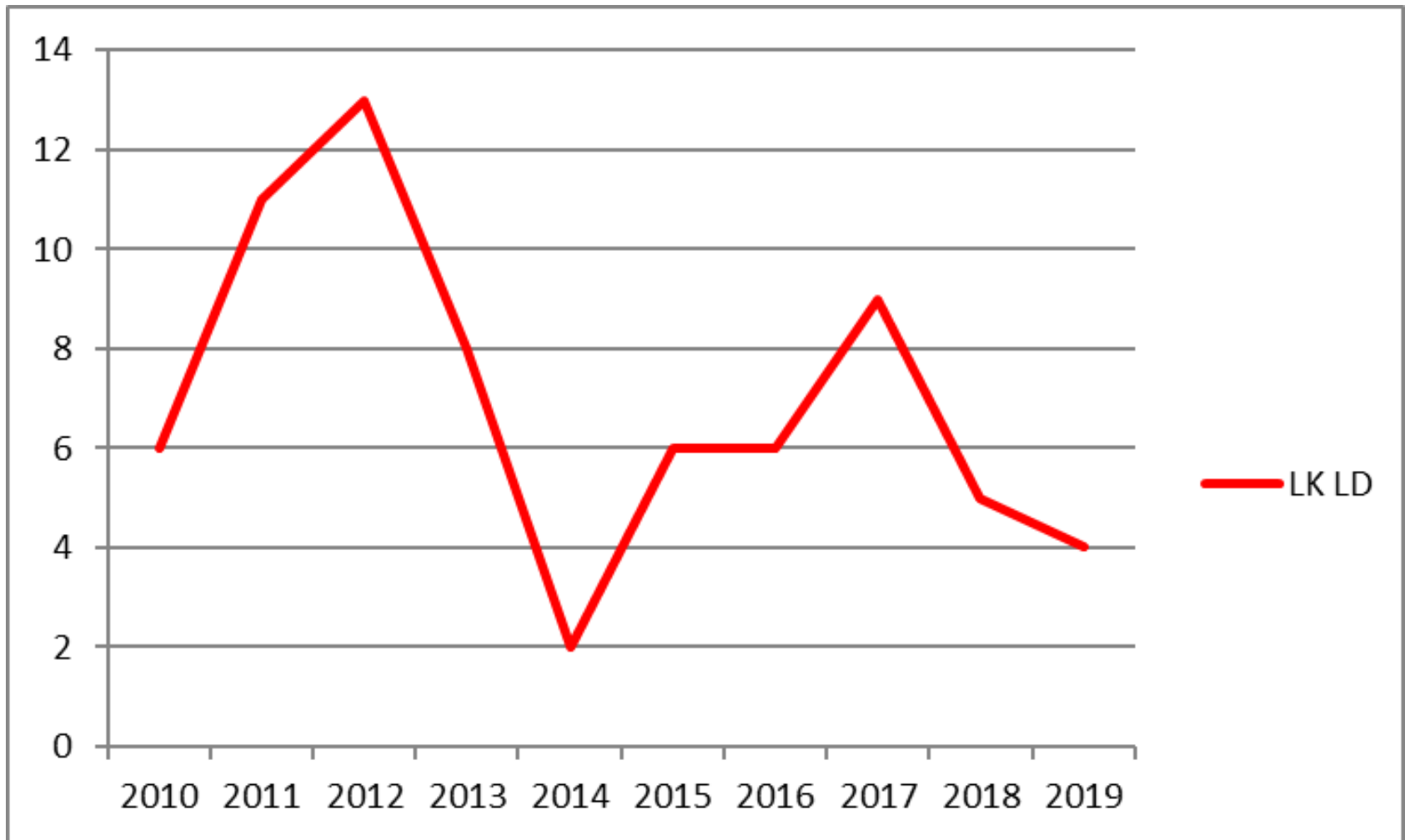
2018

Anzahl Getöteter	5
	- 44,44 %
männlich	4
a.g.O.	3
Baum	2
18 - 24 J.	3
> 65 J.	0
> 75 J.	1
mot. Zweirad	2
Radfahrer	0
Pedelec	0
E-Bike 25-45 km/h	0
Fußgänger	1
EK-Fzg.	-

2019

Anzahl Getöteter	4
	- 20,00 %
männlich	3
a.g.O.	4
Baum	1
18 - 24 J.	1
> 65 J.	0
> 75 J.	0
mot. Zweirad	1
Radfahrer	1
Pedelec	0
E-Bike 25-45 km/h	0
Fußgänger	0
EK-Fzg.	0

Grafik Gesamtentwicklung 10 Jahre Getötete -LK Lüchow-Dannenberg-





Unfallfolgen 2019

Polizeiinspektion - Schwerverletzte

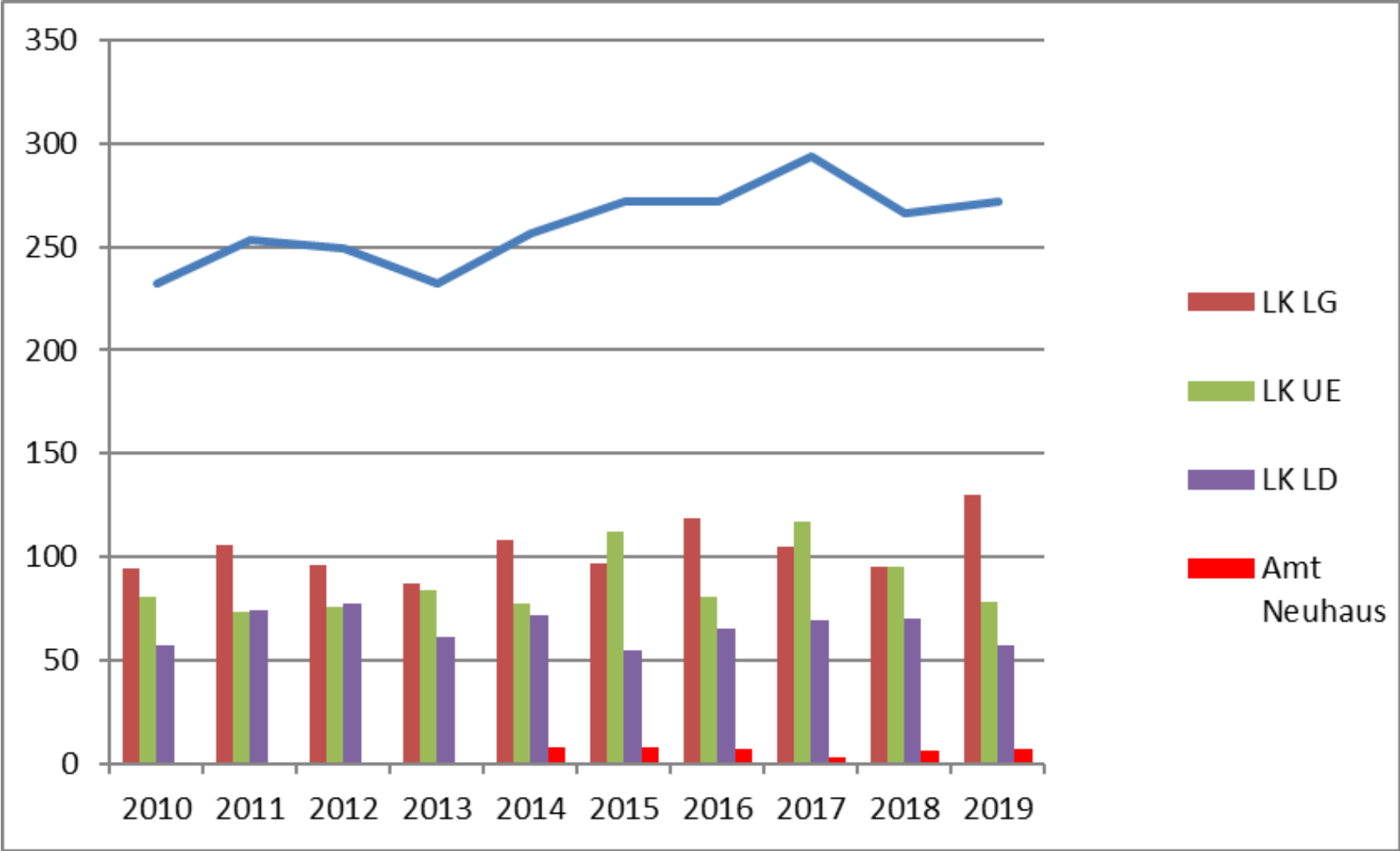
2018

Anzahl SV	266
	- 9,52 %
a.g.O.	161
Baum	78
18 - 24 J.	50
> 65 J.	20
> 75 J.	26
mot. Zweirad	44
Radfahrer	45
Pedelec	9
E-Bike 25-45 km/h	0
Fußgänger	19
EK-Fzg.	-

2019

Anzahl SV	272
	+ 2,26 %
a.g.O.	147
Baum	60
18 - 24 J.	38
> 65 J.	22
> 75 J.	31
mot. Zweirad	41
Radfahrer	57
Pedelec	15
E-Bike 25-45 km/h	0
Fußgänger	24
EK-Fzg.	0

Grafik Gesamtentwicklung 10 Jahre Schwerverletzte -Polizeiinspektion-





Unfallfolgen 2019

LK Lüchow-Dannenberg - Schwerverletzte



2018

Anzahl SV **70**
+ 1,45 %

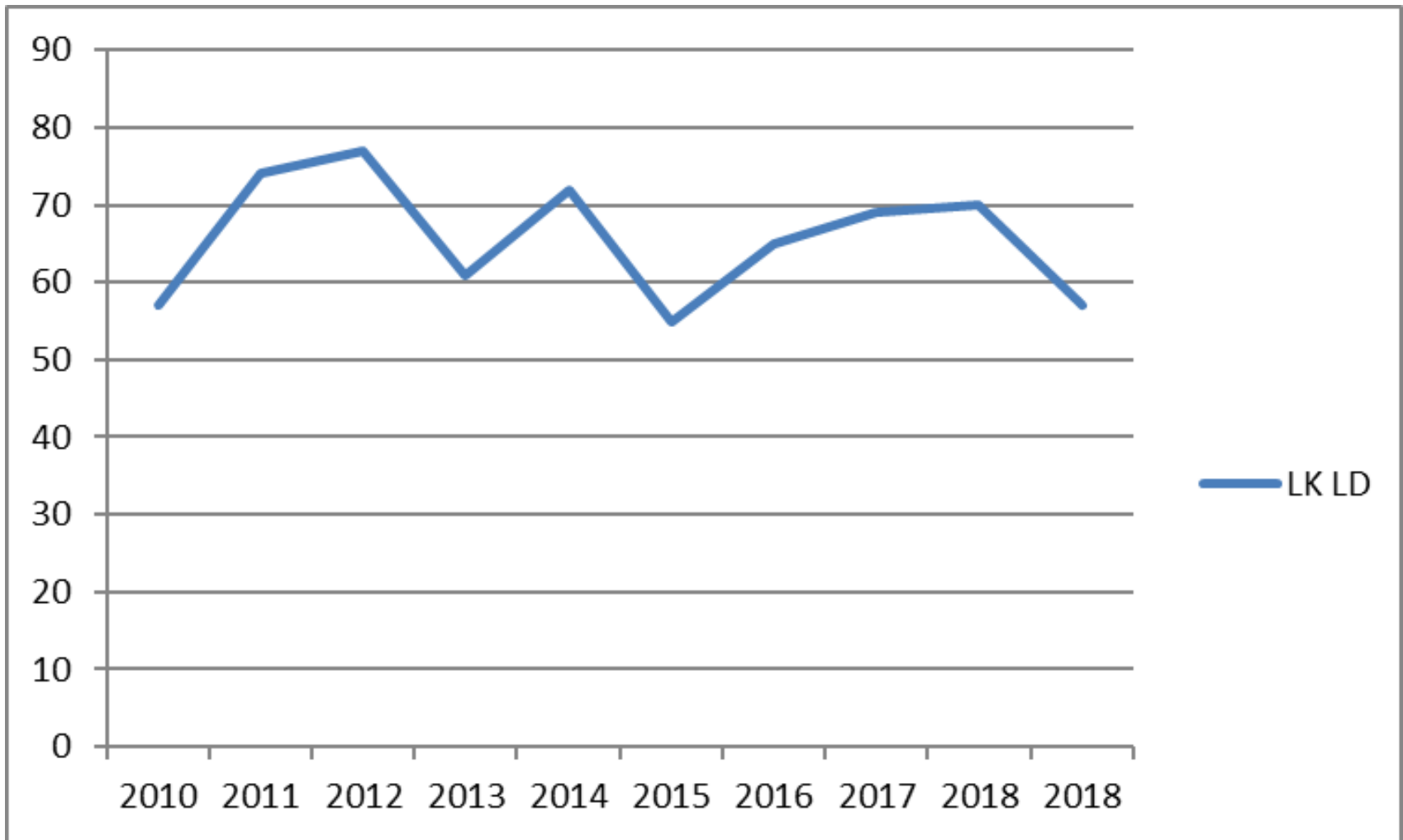
a.g.O.	52
Baum	23
18 - 24 J.	10
> 65 J.	7
> 75 J.	7
mot. Zweirad	11
Radfahrer	11
Pedelec	1
E-Bike 25-45 km/h	0
Fußgänger	3
EK-Fzg.	-

2019

Anzahl SV **57**
- 18,57 %

a.g.O.	41
Baum	18
18 - 24 J.	15
> 65 J.	8
> 75 J.	7
mot. Zweirad	10
Radfahrer	4
Pedelec	1
E-Bike 25-45 km/h	0
Fußgänger	6
EK-Fzg.	0

Grafik Gesamtentwicklung 10 Jahre Schwerverletzte -LK Lüchow-Dannenberg-





Unfallfolgen 2019

Polizeiinspektion - Leichtverletzte

2018

Anzahl LV **1358**
- 2,65 %

a.g.O.	518
Baum	114
18 - 24 J.	225
> 65 J.	88
> 75 J.	85
mot. Zweirad	125
Radfahrer	302
Pedelec	34
E-Bike 25-45 km/h	2
Fußgänger	76
EK-Fzg.	-

2019

Anzahl LV **1494**
+ 10,01 %

a.g.O.	522
Baum	92
18 - 24 J.	251
> 65 J.	101
> 75 J.	78
mot. Zweirad	110
Radfahrer	341
Pedelec	60
E-Bike 25-45 km/h	0
Fußgänger	79
EK-Fzg.	0



Unfallfolgen 2019

LK Lüchow-Dannenberg - Leichtverletzte



2018

Anzahl LV **173**
- 7,49 %

a.g.O.	94
Baum	17
18 - 24 J.	30
> 65 J.	11
> 75 J.	16
mot. Zweirad	17
Radfahrer	28
Pedelec	3
E-Bike 25-45 km/h	0
Fußgänger	5
EK-Fzg.	-

2019

Anzahl LV **183**
+ 5,78 %

a.g.O.	105
Baum	18
18 - 24 J.	22
> 65 J.	19
> 75 J.	11
mot. Zweirad	25
Radfahrer	29
Pedelec	8
E-Bike 25-45 km/h	0
Fußgänger	9
EK-Fzg.	0



Alkohol – BTM/Medikamente

Polizeiinspektion

2018

VU mit Alkohol	147+ 14,84 %
Alkohol folgenl.	323 + 3,53 %
VU mit BTM/Medik.	18 - 5,26 %
BTM/Medik. folgenl.	171- 12,76 %

2019

VU mit Alkohol	145 - 1,36 %
Alkohol folgenl.	345 + 6,81 %
VU mit BTM/Medik.	29 + 61,11 %
BTM/Medik. folgenl.	219 + 28,07 %



Alkohol – BTM/Medikamente

LK Lüchow-Dannenberg



2018

VU mit Alkohol	23+ 21,05 %
Alkohol folgenl.	61- 11,59 %
VU mit BTM/Medik.	1
BTM/Medik. folgenl.	24 -55,56 %

2019

VU mit Alkohol	21 - 8,70 %
Alkohol folgenl.	82 + 34,43%
VU mit BTM/Medik.	3 + 200,00 %
BTM/Medik. folgenl.	38 + 58,33 %



Verkehrsunfallflucht

Polizeiinspektion

2018

VU mit Flucht
geklärt 1858 - 2,46 %
802

AQ 43,16 %

Anteil Ges.-VU 22,79 %

VU Flucht + PS
geklärt 112 - 12,50 %
64

AQ 57,14 %

2019

VU mit Flucht
geklärt 1884 + 1,40 %
834

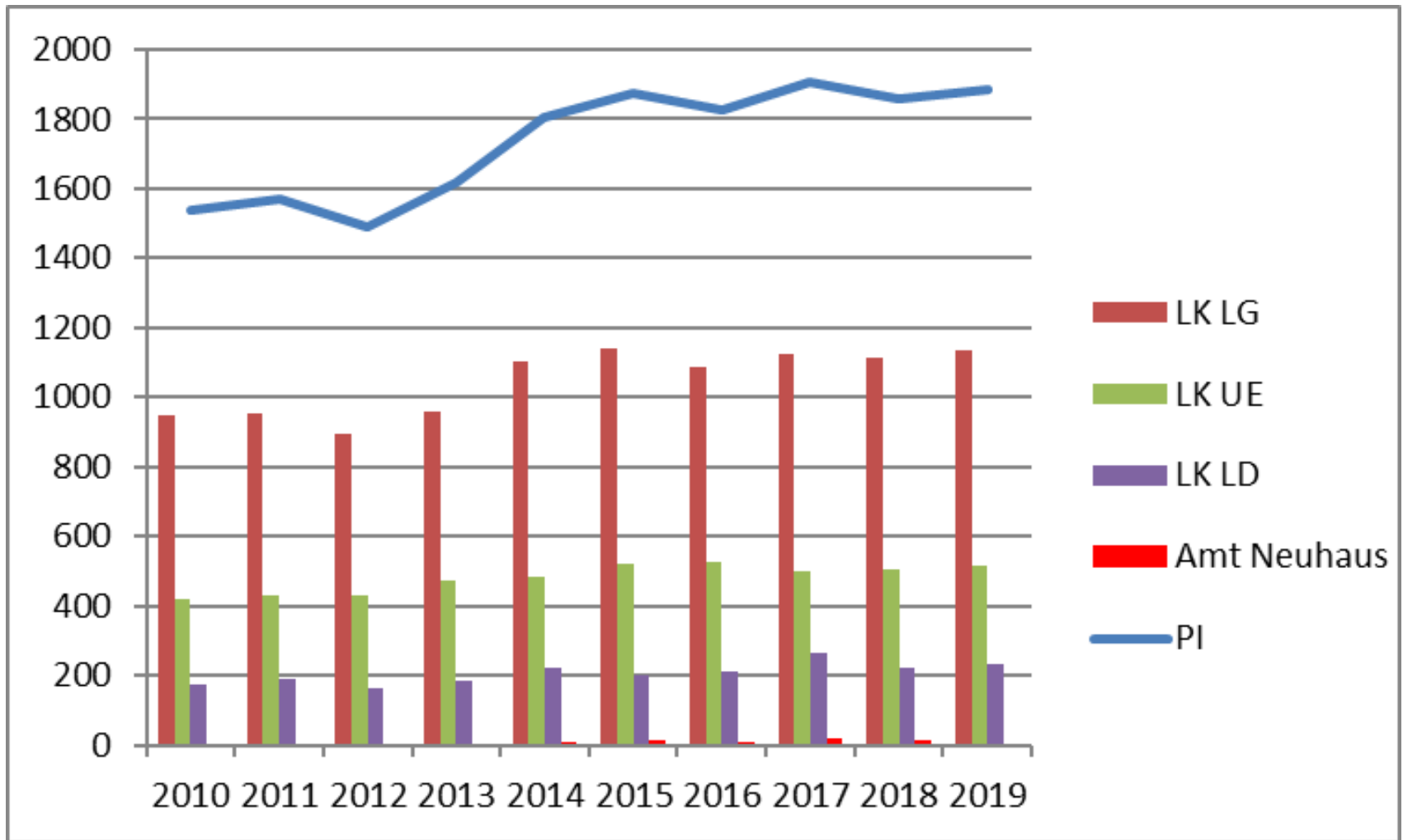
AQ 44,27 %

Anteil Ges.-VU 21,35%

VU Flucht + PS.
geklärt 121 + 8,04 %
56

AQ 46,28 %

Grafik Gesamtentwicklung 10 Jahre VU-Flucht -Polizeiinspektion-





Verkehrsunfallflucht

Landkreis Lüchow-Dannenberg



2018

VU mit Flucht
geklärt 223 - 14,89 %
90

AQ 40,36 %

Anteil Ges.-VU 14,17 %

VU Flucht + PS
geklärt 17 - 22,73 %
9

AQ 52,94 %

2019

VU mit Flucht
geklärt 232 + 4,04 %
95

AQ 40,95 %

Anteil Ges.-VU 13,29 %

VU Flucht + PS.
geklärt 17 + 0,00 %
9

AQ 52,94 %



Hauptunfallursachen Bet. 01

Polizeiinspektion

2018

Geschwindigkeit	383
	- 10,30 %
Abstand	546
	- 13,20 %
Abbiegen	249
	- 9,12 %
nach links	175
nach rechts	74
Vorfahrt	631
	- 9,86 %

2019

Geschwindigkeit	316
	- 17,49%
Abstand	567
	+ 3,85 %
Abbiegen	261
	+ 4,82 %
nach links	174
nach rechts	87
Vorfahrt	646
	+ 2,37 %



Hauptunfallursachen Bet. 01

Landkreis Lüchow-Dannenberg



2018

Geschwindigkeit	59	- 34,44 %
Abstand	61	- 8,96 %
Abbiegen	32	- 11,11 %
nach links	27	
nach rechts	5	
Vorfahrt	93	- 12,26 %

2019

Geschwindigkeit	46	- 22,04 %
Abstand	54	- 11,47 %
Abbiegen	25	- 21,88 %
nach links	20	
nach rechts	5	
Vorfahrt	111	+ 19,35 %



Fazit

Polizeiinspektion -1-

- Die Gesamtunfallzahl befindet sich auf einem neuen Höchststand!
- Die Zahl der Verkehrstoten ist gestiegen.
- Die Zahl der Baumunfälle ist erneut rückläufig
- Die Anzahl der durch Kollision mit einem Baum tödlich Verletzten hat sich erneut erhöht. Der Anteil an allen tödliche Verletzten liegt damit bei 44%.
- Die VU mit Beteiligung von motorisierten Zweirädern sind erneut steigend, wobei die schweren VU-Folgen erneut gesunken sind.



Fazit

Polizeiinspektion -2-

- Bei den VU-Fluchten ist ein leichter Anstieg zu verzeichnen. Insgesamt also konstant auf hohem Niveau.
- Die VU mit Wild sind massiv gestiegen und befinden sich nun auf einem neuen Höchststand.
- VU mit Beteiligung von Pedelec sind erneut dramatisch gestiegen, die PS steigen ebenfalls.
- VU unter Beteiligung von Radfahrern sind ebenfalls erneut deutlich gestiegen.
- Die Zahl der VU unter Beteiligung von Senioren und deren Unfallfolgen sind in 2019 massiv gestiegen.



Fazit



Landkreis Lüchow-Dannenberg -1-

- Gesamtunfallzahlen sind deutlich gestiegen, was ausschließlich der hohen Zahl von VU mit Wild geschuldet ist.
- Die Anzahl der Baum-VU geht erneut zurück
- Anzahl der VU-Fluchten ist leicht gestiegen, die Aufklärungsquote ebenfalls.
- Die Wild-VU befinden sich auf einem deutlich zu hohe Niveau.
- Die Zahl der VU mit motorisierten Zweirädern steigt deutlich.



Fazit



Landkreis Lüchow-Dannenberg -2-

- VU mit Beteiligung von Radfahrern steigen erneut leicht, gleiches gilt für die VU mit Pedelec.
- Bei den Schulweg-VU zeigt sich erneut ein leichter Rückgang.
- Alkohol und Drogen im Straßenverkehr bleiben weiterhin ein Problem.
- Die Zahl der bei VU verletzten Fußgänger ist leicht angestiegen.



Schwerpunkte 2020

- Die Steigerung der Verkehrssicherheit wird auch 2020 einen hohen Stellenwert einnehmen – Verkehrskontrollen orientieren sich dabei, wie in den Vorjahren auch, an den Hauptunfallursachen „Geschwindigkeit, Überholverbot, Abstand, Sicherheitsgurt und vor allem Ablenkung“.
- Die Situation auf der B4 macht eine massive Schwerpunktsetzung unausweichlich.
- Darüber hinaus wird die Polizei einen Schwerpunkt im Bereich des Radverkehrs setzen und sowohl das Fehlverhalten anderer zum Nachteil von Radfahrenden, als auch deren eigenes Fehlverhalten, intensiv überwachen.
- Die Verkehrsbeteiligung von Senioren, aber auch der „Jungen Wilden“, wird 2020 weiterhin im Fokus der Polizei stehen.
- Die Zahl der Baumunfälle ist trotz der aktuellen Situation weiter bedenklich.
- Das VU-Geschehen unter Beteiligung von motorisierten Zweirädern bleibt auch 2020 ein zentrales Problemfeld.
- Die Entwicklung der Nutzung von Elektrokleinstfahrzeugen wird zu beobachten sein.