



**Polizeiinspektion
Lüneburg/Lüchow-Dannenberg/Uelzen**



Verkehrsunfallstatistik 2019



Gliederung

Unfallgeschehen

Personenschäden

Alkohol/Medikamente/Drogen

Unfallflucht

Hauptunfallursachen

Fazit

Schwerpunkte 2020



Unfallgeschehen 2019

Polizeiinspektion -1-

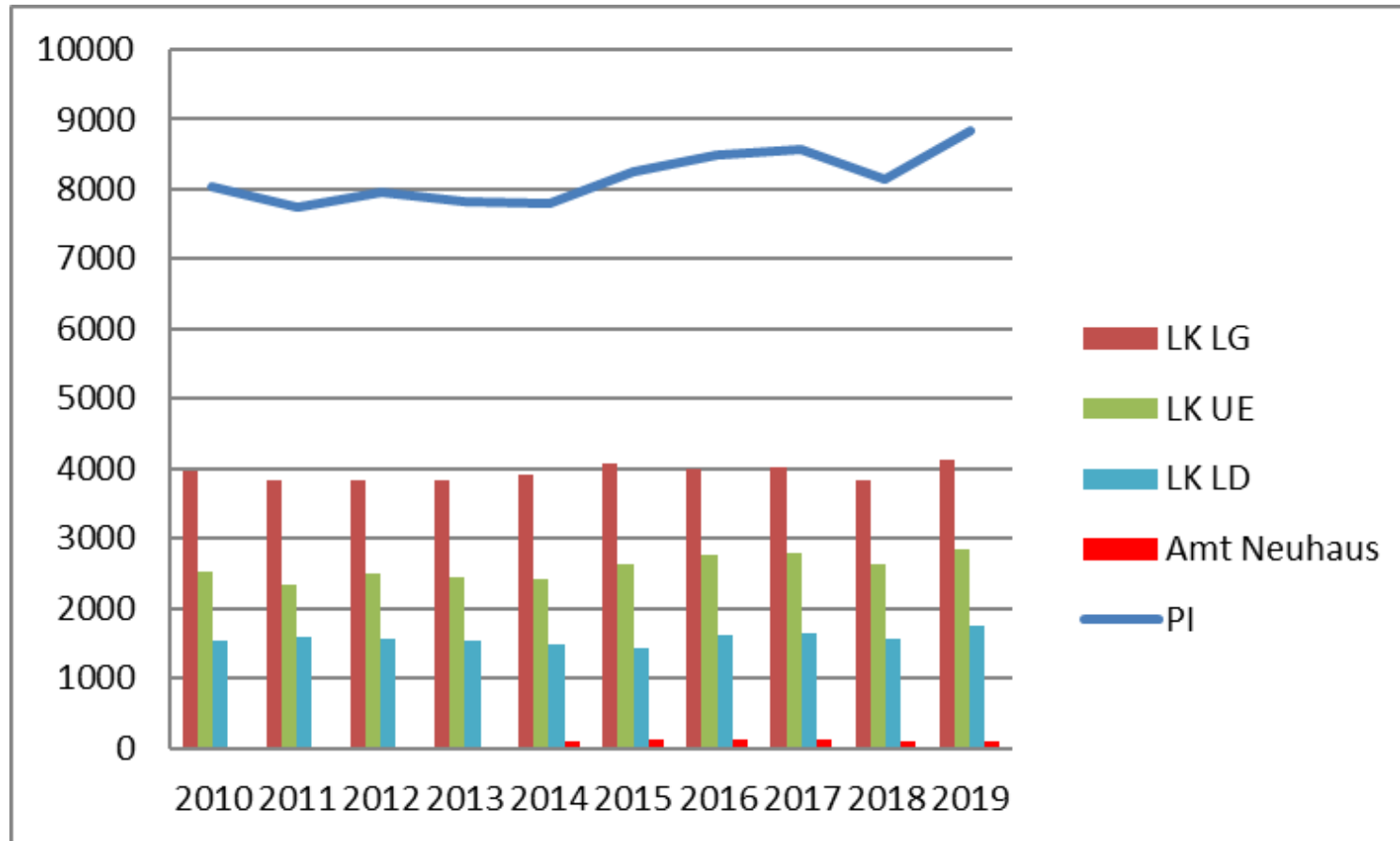
2018

Anzahl VU gesamt	8154
	- 4,98 %
tödlich	21
Alkohol	147
BTM/ Medikamente	18
Anzahl VU SP	224
	- 5,88 %
Anzahl VU LP	1035
	+ 2,27 %
Anzahl VU Baum	218
	- 4,38 %
a.g.O	175
i.g.O	43

2019

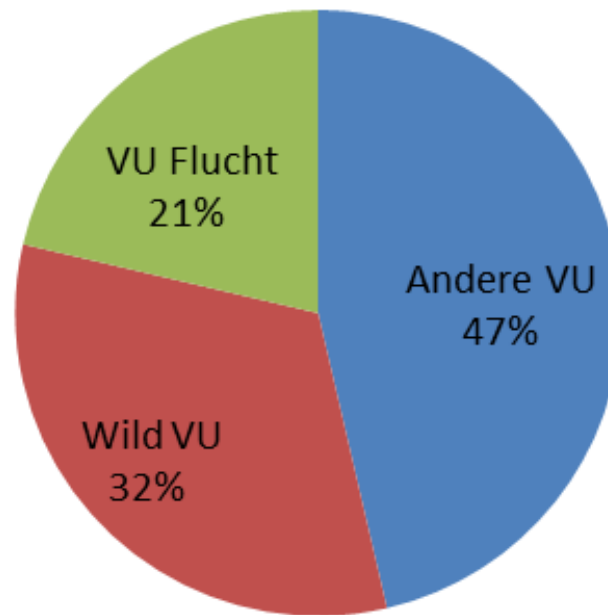
Anzahl VU gesamt	8824
	+ 8,22 %
tödlich	22
Alkohol	145
BTM/ Medikamente	29
Anzahl VU SP	235
	+ 4,91 %
Anzahl VU LP	1149
	+ 11,01 %
VU Baum	204
	- 6,42 %
a.g.O.	162
i.g.O.	42

Grafik Gesamtentwicklung 10 Jahre Unfallzahlen -Polizeiinspektion-



Anteil Wild-VU und VU-Flucht -Polizeiinspektion-

Polizeiinspektion





Unfallgeschehen 2019

LK Lüneburg -1- (exkl. Amt Neuhaus)



2018

Anzahl VU gesamt	3841
	- 4,26 %
tödlich	6
Alkohol	86
BTM/ Medikamente	13

Anzahl VU SP	82
	- 8,88 %

Anzahl VU LP	633
	+ 9,14 %

Anzahl VU Baum	73
	- 9,88 %
a.g.O.	54
i.g.O.	19

2019

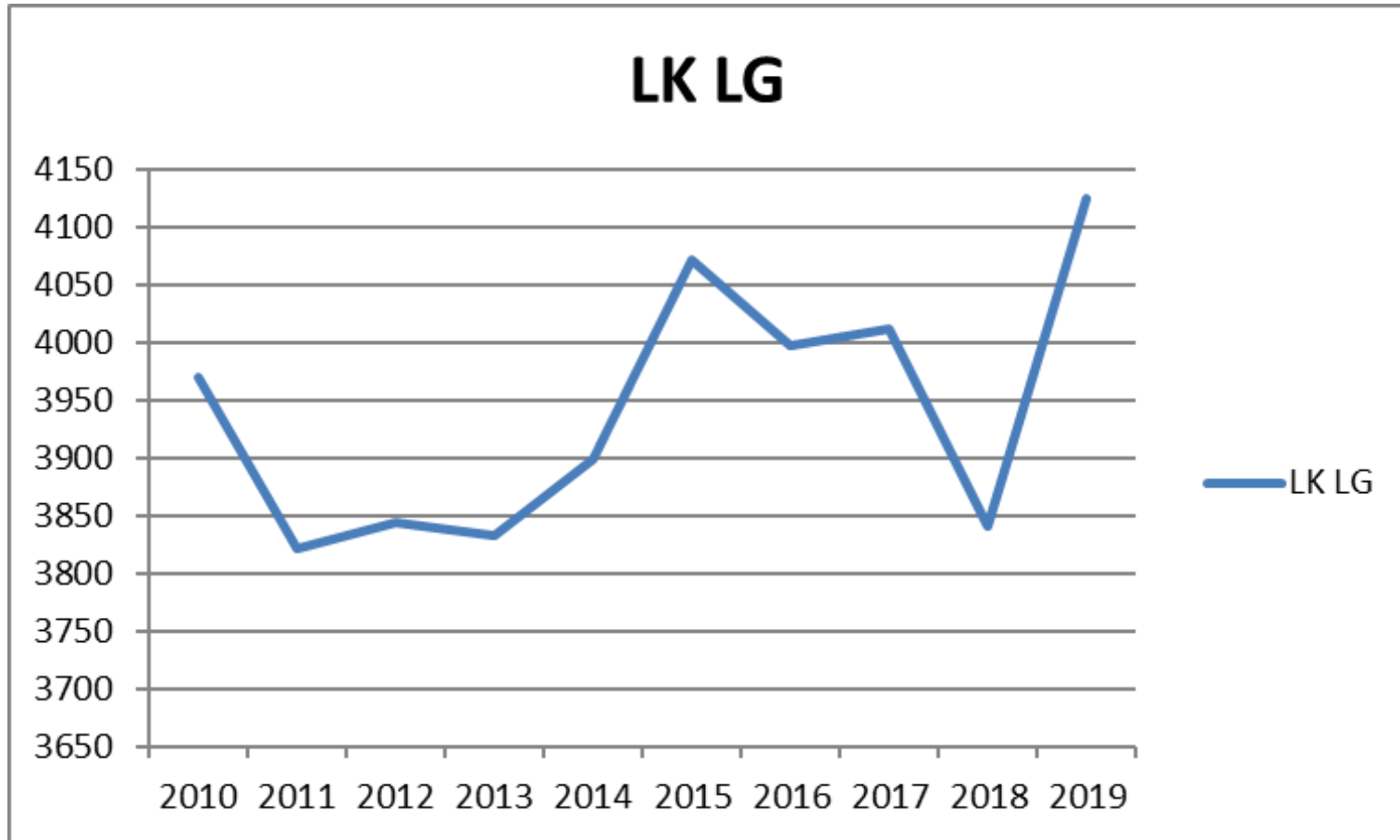
Anzahl VU gesamt	4124
	+ 7,37 %
tödlich	7
Alkohol	87
BTM/ Medikamente	13

Anzahl VU SP	116
	+ 41,4 %

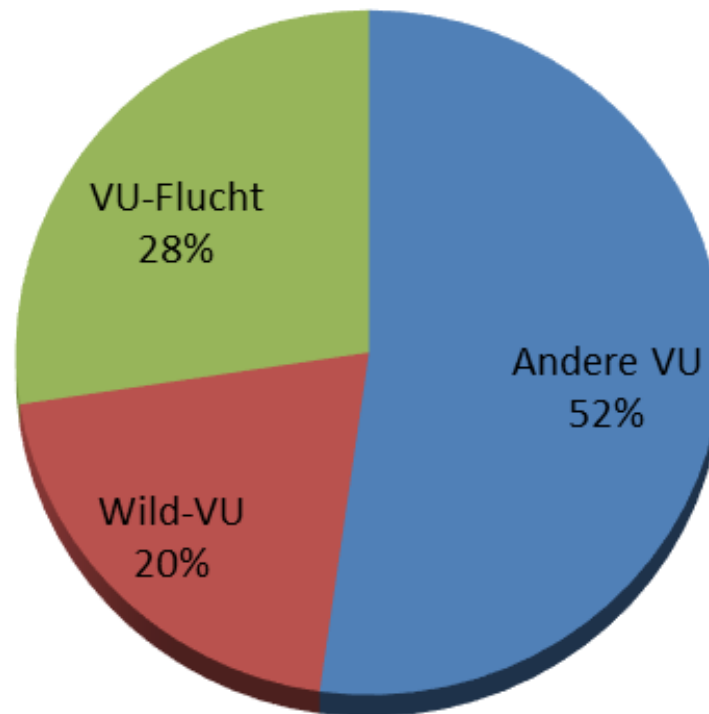
Anzahl VU LP	709
	+ 12,01 %

VU Baum	76
	+ 4,10 %
a.g.O.	58
i.g.O.	18

Grafik Gesamtentwicklung 10 Jahre Unfallzahlen -LK Lüneburg-



Anteil Wild-VU und VU-Flucht -LK Lüneburg-





Unfallgeschehen 2019

LK LG Amt Neuhaus -1-



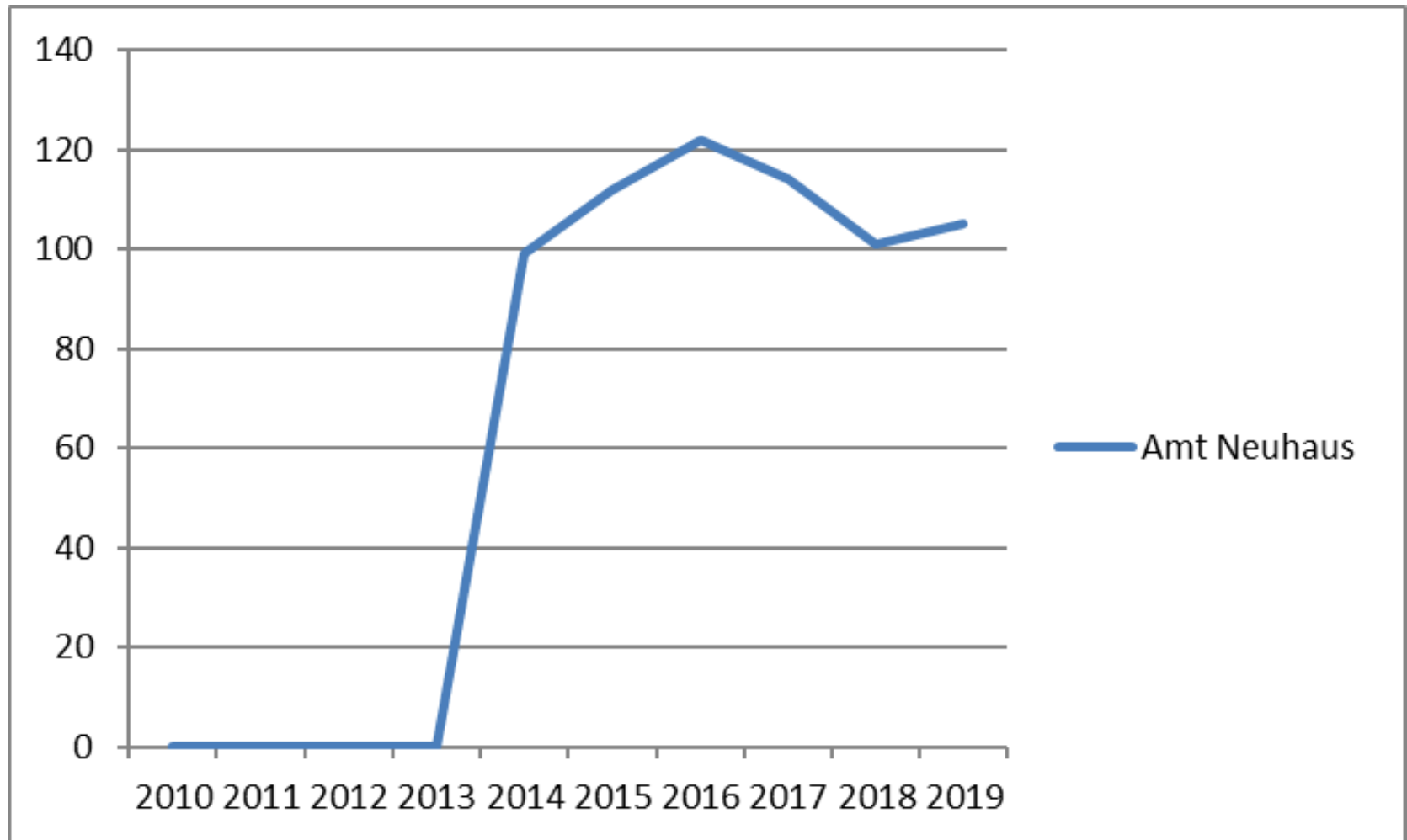
2018

Anzahl VU gesamt	101
	- 11,40 %
tödlich	0
Alkohol	1
BTM/ Medikamente	0
Anzahl VU SP	4
	+ 33,33 %
Anzahl VU LP	9
	+ 12,50 %
Anzahl VU Baum	5
	- 28,57 %
a.g.O	5
i.g.O	0

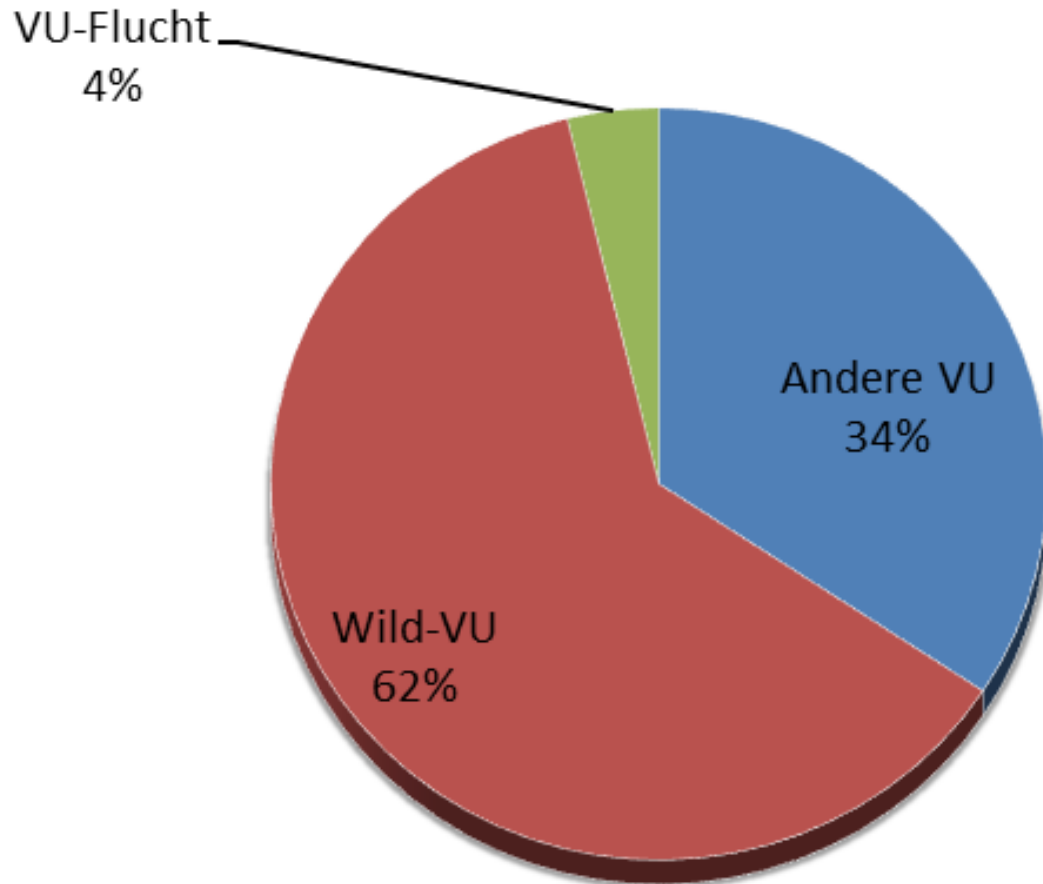
2019

Anzahl VU gesamt	105
	+ 3,96 %
tödlich	0
Alkohol	2
BTM/ Medikamente	0
Anzahl VU SP	7
	+ 75,00 %
Anzahl VU LP	8
	- 11,11 %
Anzahl VU Baum	2
	- 60,00 %
a.g.O.	2
i.g.O.	0

Grafik Gesamtentwicklung 10 Jahre Unfallzahlen -LK LG Amt Neuhaus-



Anteil Wild-VU und VU-Flucht -LK LG Amt Neuhaus-





Unfallgeschehen 2019

Polizeiinspektion -2-

2018

Bet. mot. Zweiräder		224
Bet. Fahrräder	+ 14,5%	458
tödl.		3
SP		56
LP		330
Bet. Pedelec	+ 225%	52
tödlich		0
SP		12
LP		36
Bet. E-Bike		2
tödlich		0
SP		0
LP		2
EK-Fzg.		-

2019

Bet. mot. Zweiräder		212
Bet. Fahrräder	+ 21,62%	557
tödl.		3
SP		73
LP		396
Bet. Pedelec	+ 57,69 %	82
tödlich		2
SP		16
LP		60
Bet. E-Bike	- 50,00 %	1
tödlich		0
SP		0
LP		0
EK-Fzg.		0



Unfallgeschehen 2019

LK Lüneburg -2-



2018

Bet. mot. Zweiräder		108
Bet. Fahrräder	+ 21,1%	304
tödl.		1
SP		29
LP		236
Bet. Pedelec	+218,18%	35
tödlich		0
SP		5
LP		28
Bet. E-Bike		2
tödlich		0
SP		0
LP		2
EK-Fzg.		-

2019

Bet. mot. Zweiräder		111
Bet. Fahrräder	+ 25,66 %	382
tödl.		1
SP		51
LP		273
Bet. Pedelec	+ 60,00%	56
tödlich		1
SP		12
LP		41
Bet. E-Bike		0
tödlich		0
SP		0
LP		0
EK-Fzg.		0



Unfallgeschehen 2019

LK LG Amt Neuhaus -2-



2018

Bet. mot. Zweiräder	8
Bet. Fahrräder	3
tödl.	0
SP	0
LP	3
Bet. Pedelec	0
tödlich	0
SP	0
LP	0
Bet. E-Bike	0
tödlich	0
SP	0
LP	0
EK-Fzg.	-

2019

Bet. mot. Zweiräder	8
Bet. Fahrräder	3
tödl.	0
SP	0
LP	2
Bet. Pedelec	0
tödlich	0
SP	0
LP	0
Bet. E-Bike	0
tödlich	0
SP	0
LP	0
EK-Fzg.	0



Unfallgeschehen 2019

Polizeiinspektion -3-

2018

VU Beteiligung nach Alter

6-14 J.	108
	29
18-24 J.	1306
	1025
65-74 J.	814
75-84 J.	632
85-94 J.	96
> 94 J.	1
gesamt: 1543	1140

Schulweg VU	24
tödlich	0
SP	5
LP	19

***Anzahl Hauptverursacher**

2019

VU Beteiligung nach Alter

6-14 J.	143
	47
18-24 J.	1417
	1099
65-74 J.	901
75-84 J.	690
85-94 J.	133
> 94 J.	2
gesamt: 1726	1222

Schulweg VU	39
tödlich	0
SP	6
LP	33



Unfallgeschehen 2019

LK Lüneburg -3-



2018

VU Beteiligung nach Alter

6-14 J.	68
	22
18-24 J.	620
	472
65-74 J.	379
75-84 J.	272
85-94 J.	52
> 94 J.	0
gesamt: 703	512

Schulweg VU	15
tödlich	0
SP	4
LP	11

***Anzahl Hauptverursacher**

2019

VU Beteiligung nach Alter

6-14 J.	89
	37
18-24 J.	677
	506
65-74 J.	408
75-84 J.	319
85-94 J.	48
> 94 J.	2
gesamt: 777	585

Schulweg VU	31
tödlich	0
SP	3
LP	28



Unfallgeschehen 2019

LK LG Amt Neuhaus -3-



2018

VU Beteiligung nach Alter

6-14 J.	2
	0
18-24 J.	12
	11
65-74 J.	10
75-84 J.	0
85-94 J.	0
> 94 J.	0
gesamt: 10	8

Schulweg VU	0
tödlich	0
SP	0
LP	0

***Anzahl Hauptverursacher**

2019

VU Beteiligung nach Alter

6-14 J.	1
18-24 J.	12
	12
65-74 J.	10
75-84 J.	5
85-94 J.	1
> 94 J.	0
gesamt: 16	12

Schulweg VU	1
tödlich	0
SP	1
LP	0



Unfallgeschehen 2019

Polizeiinspektion – Wild VU

2018

Wild-VU gesamt **2429**
 - 2,57 %

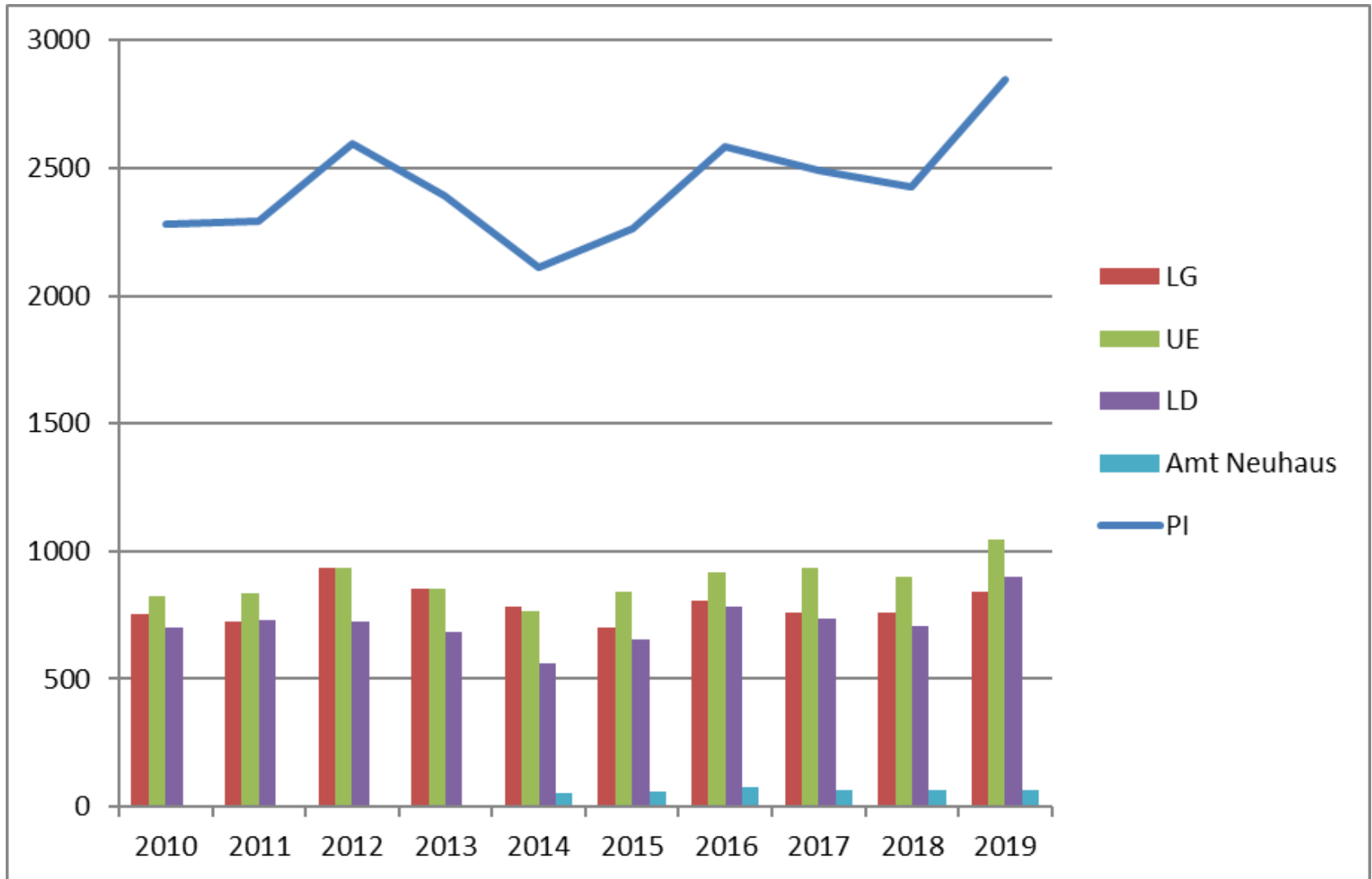
tödlich	1
SP	5
LP	29

2019

Wild-VU gesamt **2850**
 + 17,33 %

tödlich	0
SP	3
LP	24

Grafik Wild-VU -gesamt-





Unfallgeschehen 2019

LK Lüneburg – Wild VU



2018

Wild-VU gesamt **758**
+ 0,13 %

tödlich 0
SP 0
LP 13

2019

Wild-VU gesamt **839**
+ 10,69 %

tödlich 0
SP 2
LP 11



Unfallgeschehen 2019

LK LG Amt Neuhaus – Wild VU



2018

Wild-VU gesamt **65**
+ 4,84 %

tödlich 0
SP 1
LP 1

2019

Wild-VU gesamt **65**
- 0,0 %

tödlich 0
SP 0
LP 1



Unfallfolgen 2019

Polizeiinspektion - Getötete

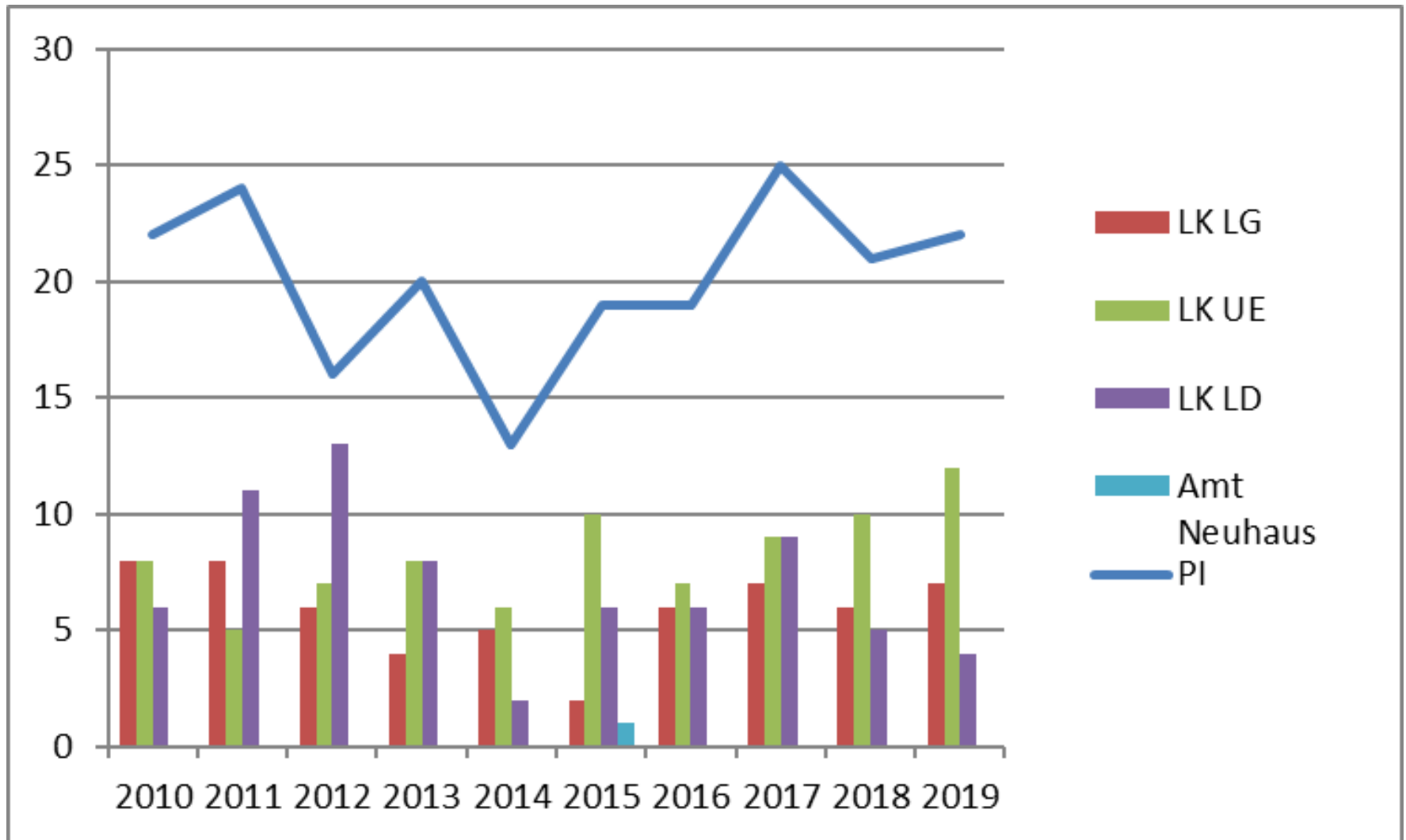
2018

Anzahl Getöteter	21
	- 16,00 %
männlich	14
a.g.O.	15
Baum	8
18 - 24 J.	4
> 65 J.	4
> 75 J.	2
mot. Zweirad	5
Radfahrer	3
Pedelec	0
E-Bike 25-45 km/h	0
Fußgänger	1
EK-Fzg.	-

2019

Anzahl Getöteter	22
	+ 4,76 %
männlich	16
a.g.O.	20
Baum	9
18 - 24 J.	3
> 65 J.	5
> 75 J.	8
mot. Zweirad	3
Radfahrer	1
Pedelec	2
E-Bike 25-45 km/h	0
Fußgänger	1
EK-Fzg.	0

Grafik Gesamtentwicklung 10 Jahre Getötete -Polizeiinspektion-





Unfallfolgen 2019

LK Lüneburg - Getötete



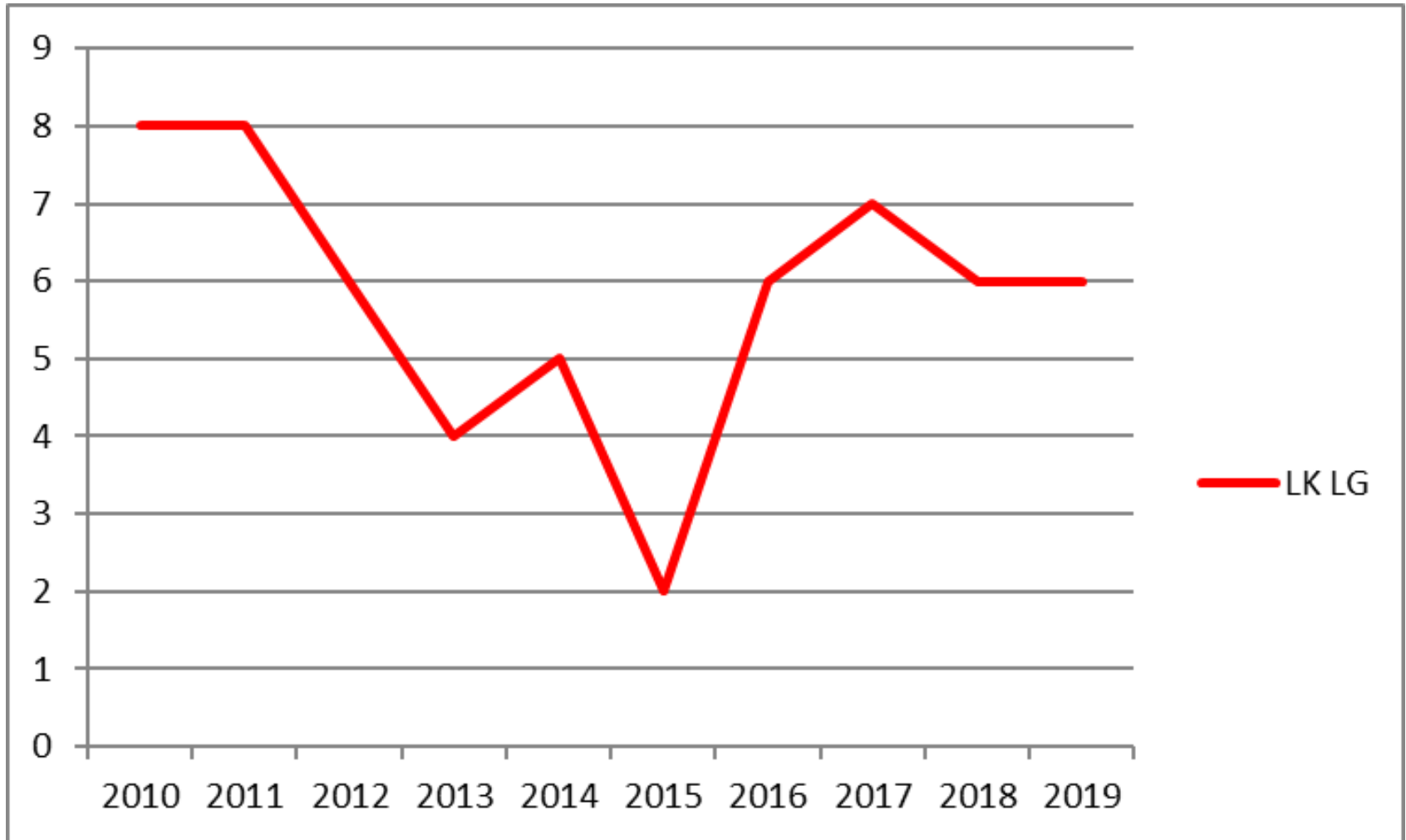
2018

Anzahl Getöteter	6
	- 14,29 %
männlich	5
a.g.O.	3
Baum	0
18 - 24 J.	0
> 65 J.	2
> 75 J.	0
mot. Zweirad	2
Radfahrer	1
Pedelec	0
E-Bike 25-45 km/h	0
Fußgänger	0
EK-Fzg.	-

2019

Anzahl Getöteter	6
	+ 0,00 %
männlich	6
a.g.O.	6
Baum	4
18 - 24 J.	1
> 65 J.	3
> 75 J.	0
mot. Zweirad	1
Radfahrer	0
Pedelec	1
E-Bike 25-45 km/h	0
Fußgänger	0
EK-Fzg.	0

Grafik Gesamtentwicklung 10 Jahre Getötete -LK Lüneburg-





Unfallfolgen 2019

LK LG Amt Neuhaus - Getötete



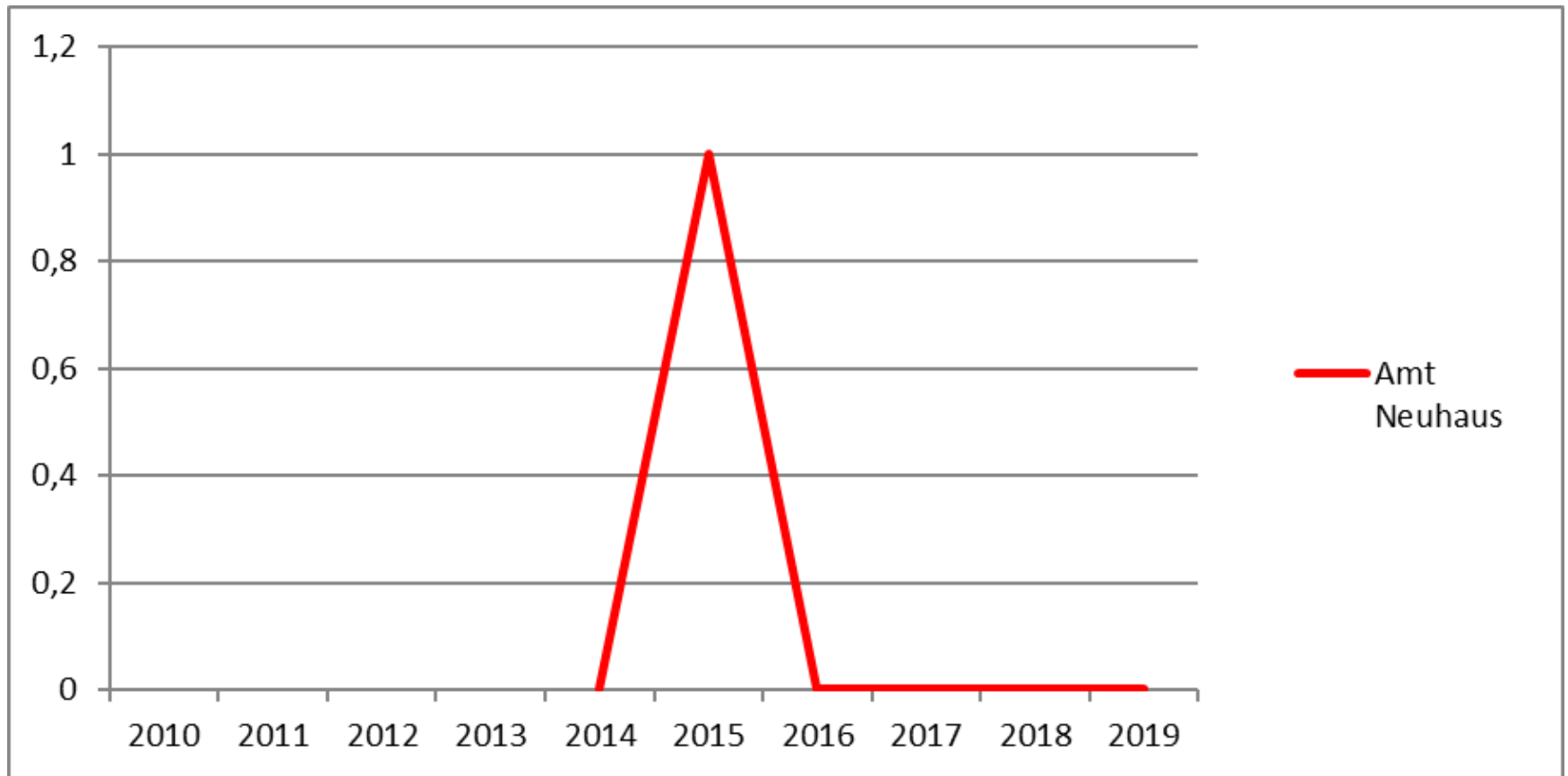
2018

Anzahl Getöteter	0
männlich	0
a.g.O.	0
Baum	0
18 - 24 J.	0
> 65 J.	0
> 75 J.	0
mot. Zweirad	0
Radfahrer	0
Pedelec	0
E-Bike 25-45 km/h	0
Fußgänger	0
EK-Fzg.	-

2019

Anzahl Getöteter	0
männlich	0
a.g.O.	0
Baum	0
18 - 24 J.	0
> 65 J.	0
> 75 J.	0
mot. Zweirad	0
Radfahrer	0
Pedelec	0
E-Bike 25-45 km/h	0
Fußgänger	0
EK-Fzg.	0

Grafik Gesamtentwicklung 10 Jahre Getötete -LK LG Amt Neuhaus-





Unfallfolgen 2019

Polizeiinspektion - Schwerverletzte

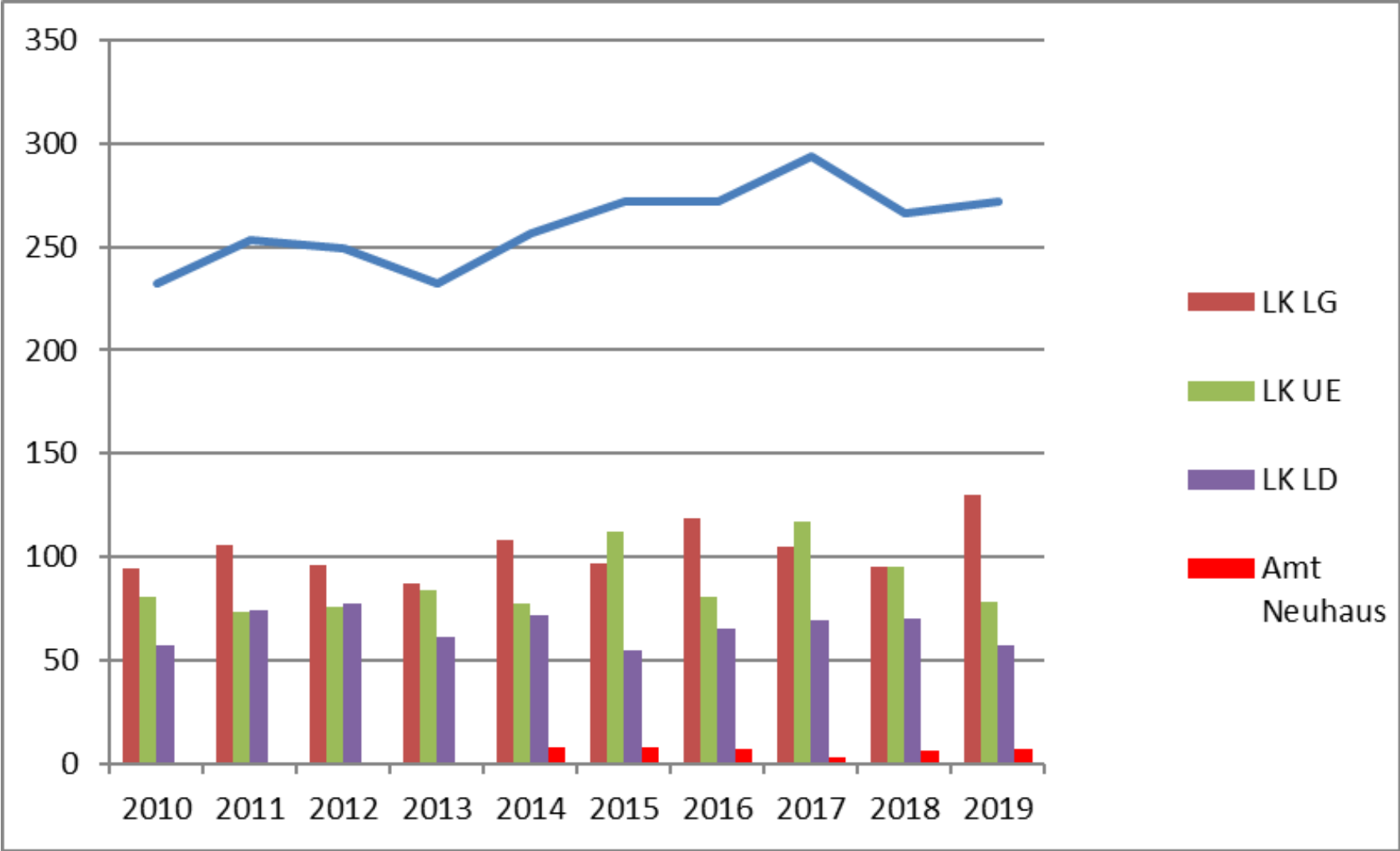
2018

Anzahl SV	266
	- 9,52 %
a.g.O.	161
Baum	78
18 - 24 J.	50
> 65 J.	20
> 75 J.	26
mot. Zweirad	44
Radfahrer	45
Pedelec	9
E-Bike 25-45 km/h	0
Fußgänger	19
EK-Fzg.	-

2019

Anzahl SV	272
	+ 2,26 %
a.g.O.	147
Baum	60
18 - 24 J.	38
> 65 J.	22
> 75 J.	31
mot. Zweirad	41
Radfahrer	57
Pedelec	15
E-Bike 25-45 km/h	0
Fußgänger	24
EK-Fzg.	0

Grafik Gesamtentwicklung 10 Jahre Schwerverletzte -Polizeiinspektion-





Unfallfolgen 2019

LK Lüneburg - Schwerverletzte



2018

Anzahl SV **95**
- 9,52 %

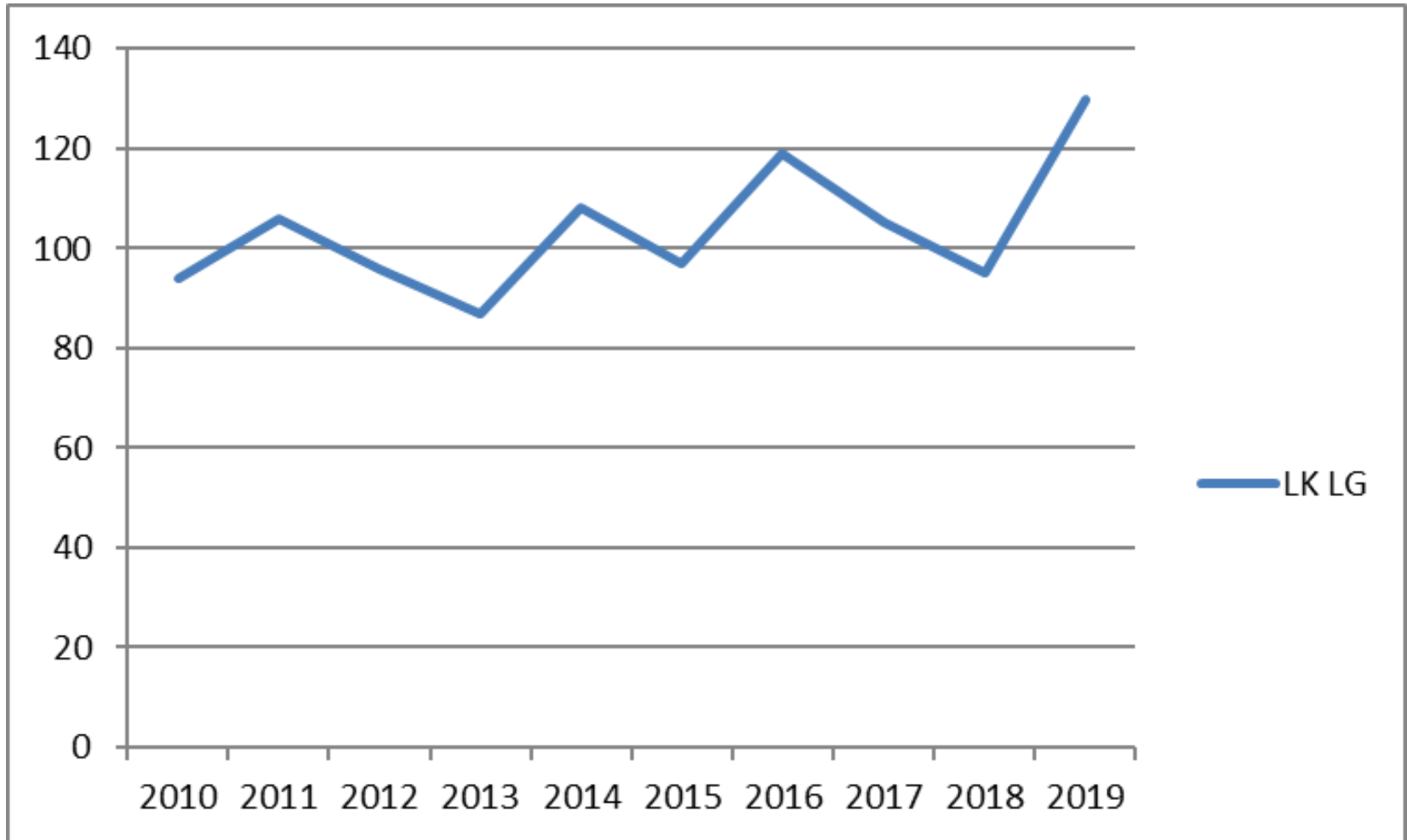
a.g.O.	37
Baum	16
18 - 24 J.	15
> 65 J.	3
> 75 J.	10
mot. Zweirad	18
Radfahrer	25
Pedelec	3
E-Bike 25-45 km/h	0
Fußgänger	11
EK-Fzg.	-

2019

Anzahl SV **130**
+ 36,84 %

a.g.O.	51
Baum	18
18 - 24 J.	14
> 65 J.	9
> 75 J.	14
mot. Zweirad	17
Radfahrer	39
Pedelec	11
E-Bike 25-45 km/h	0
Fußgänger	11
EK-Fzg.	0

Grafik Gesamtentwicklung 10 Jahre Schwerverletzte -LK Lüneburg-





Unfallfolgen 2019

LK LG Amt Neuhaus - Schwerverletzte



2018

Anzahl SV **6**
+ 100,00 %

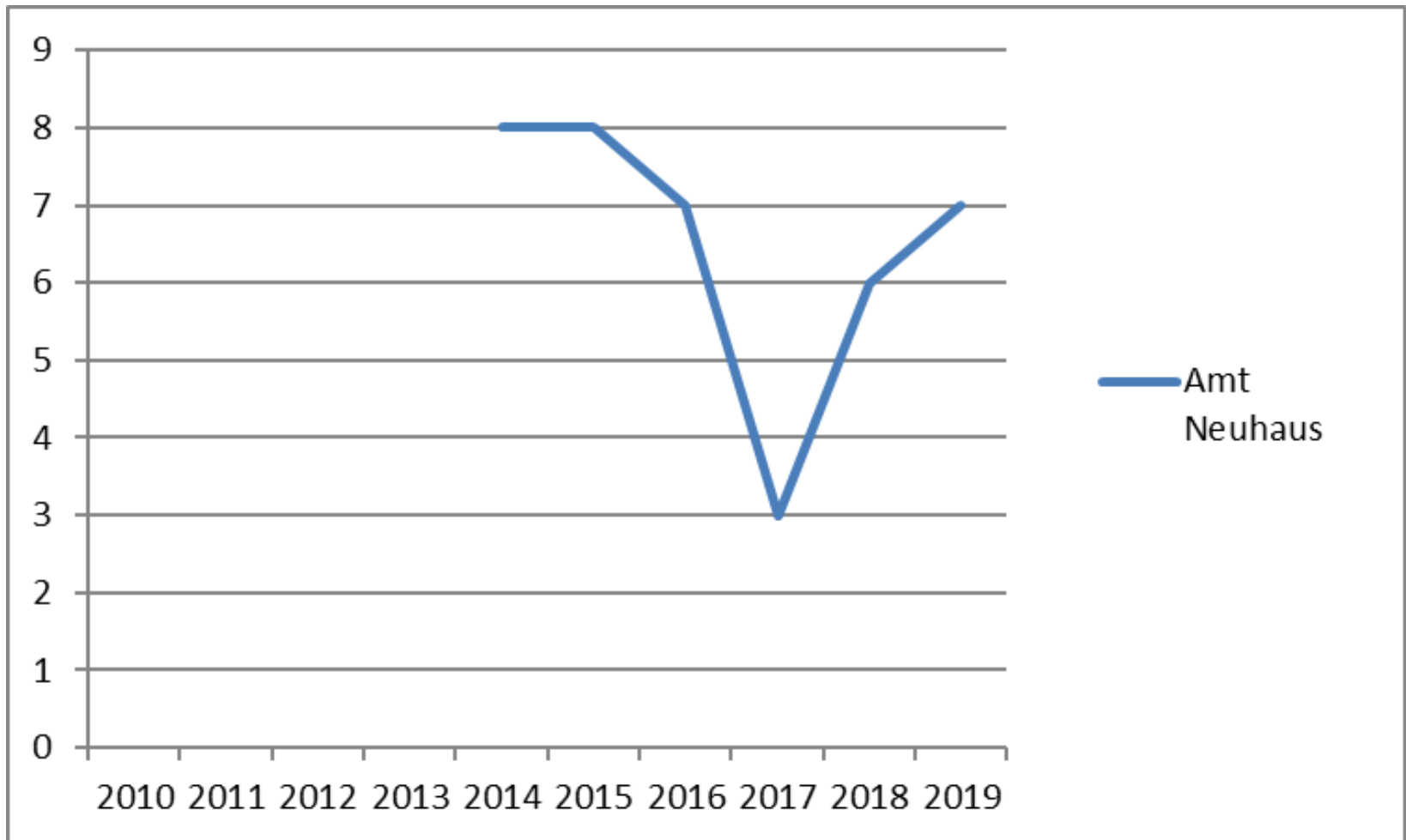
a.g.O.	5
Baum	2
18 - 24 J.	1
> 65 J.	1
> 75 J.	0
mot. Zweirad	4
Radfahrer	0
Pedelec	0
E-Bike 25-45 km/h	0
Fußgänger	0
EK-Fzg.	-

2019

Anzahl SV **7**
+ 16,67 %

a.g.O.	6
Baum	1
18 - 24 J.	0
> 65 J.	0
> 75 J.	0
mot. Zweirad	5
Radfahrer	0
Pedelec	0
E-Bike 25-45 km/h	0
Fußgänger	1
EK-Fzg.	0

Grafik Gesamtentwicklung 10 Jahre Schwerverletzte -LG Amt Neuhaus-





Unfallfolgen 2019

Polizeiinspektion - Leichtverletzte

2018

Anzahl LV **1358**
- 2,65 %

a.g.O.	518
Baum	114
18 - 24 J.	225
> 65 J.	88
> 75 J.	85
mot. Zweirad	125
Radfahrer	302
Pedelec	34
E-Bike 25-45 km/h	2
Fußgänger	76
EK-Fzg.	-

2019

Anzahl LV **1494**
+ 10,01 %

a.g.O.	522
Baum	92
18 - 24 J.	251
> 65 J.	101
> 75 J.	78
mot. Zweirad	110
Radfahrer	341
Pedelec	60
E-Bike 25-45 km/h	0
Fußgänger	79
EK-Fzg.	0



Unfallfolgen 2019

LK Lüneburg – Leichtverletzte



2018

Anzahl LV **803**
+ 4,15 %

a.g.O.	244
Baum	35
18 - 24 J.	134
> 65 J.	46
> 75 J.	37
mot. Zweirad	74
Radfahrer	213
Pedelec	27
E-Bike 25-45 km/h	2
Fußgänger	42
EK-Fzg.	-

2019

Anzahl LV **927**
+ 15,44 %

a.g.O.	248
Baum	39
18 - 24 J.	164
> 65 J.	52
> 75 J.	45
mot. Zweirad	61
Radfahrer	233
Pedelec	41
E-Bike 25-45 km/h	0
Fußgänger	51
EK-Fzg.	0



Unfallfolgen 2019

LK LG Amt Neuhaus – Leichtverletzte



2018

Anzahl LV **9**
+ 12,50 %

a.g.O.	3
Baum	1
18 - 24 J.	0
> 65 J.	0
> 75 J.	0
mot. Zweirad	3
Radfahrer	3
Pedelec	0
E-Bike 25-45 km/h	0
Fußgänger	1
EK-Fzg.	-

2019

Anzahl LV **9**
- 0,00 %

a.g.O.	8
Baum	1
18 - 24 J.	2
> 65 J.	0
> 75 J.	1
mot. Zweirad	3
Radfahrer	2
Pedelec	0
E-Bike 25-45 km/h	0
Fußgänger	0
EK-Fzg.	0



Alkohol – BTM/Medikamente

Polizeiinspektion

2018

VU mit Alkohol	147+ 14,84 %
Alkohol folgenl.	323 + 3,53 %
VU mit BTM/Medik.	18 - 5,26 %
BTM/Medik. folgenl.	171- 12,76 %

2019

VU mit Alkohol	145 - 1,36 %
Alkohol folgenl.	345 + 6,81 %
VU mit BTM/Medik.	29 + 61,11 %
BTM/Medik. folgenl.	219 + 28,07 %



Alkohol – BTM/Medikamente

LK Lüneburg



2018

VU mit Alkohol	86+ 26,47 %
Alkohol folgenl.	157+ 10,56 %
VU mit BTM/Medik.	13 - 0,00 %
BTM/Medik. folgenl.	57 - 21,92 %

2019

VU mit Alkohol	87 + 1,16 %
Alkohol folgenl.	145 - 7,64 %
VU mit BTM/Medik.	13 - 0,00 %
BTM/Medik. folgenl.	61 + 7,02 %



Alkohol – BTM/Medikamente

LK LG Amt Neuhaus



2018

VU mit Alkohol	1- 66,67%
Alkohol folgenl.	6+ 500,0%
VU mit BTM/Medik.	0
BTM/Medik. folgenl.	1- 66,67%

2019

VU mit Alkohol	2 + 100,0%
Alkohol folgenl.	6 - 0,00%
VU mit BTM/Medik.	0
BTM/Medik. folgenl.	2 + 100,0%



Verkehrsunfallflucht

Polizeiinspektion

2018

VU mit Flucht
geklärt 1858 - 2,46 %
802

AQ 43,16 %

Anteil Ges.-VU 22,79 %

VU Flucht + PS
geklärt 112 - 12,50 %
64

AQ 57,14 %

2019

VU mit Flucht
geklärt 1884 + 1,40 %
834

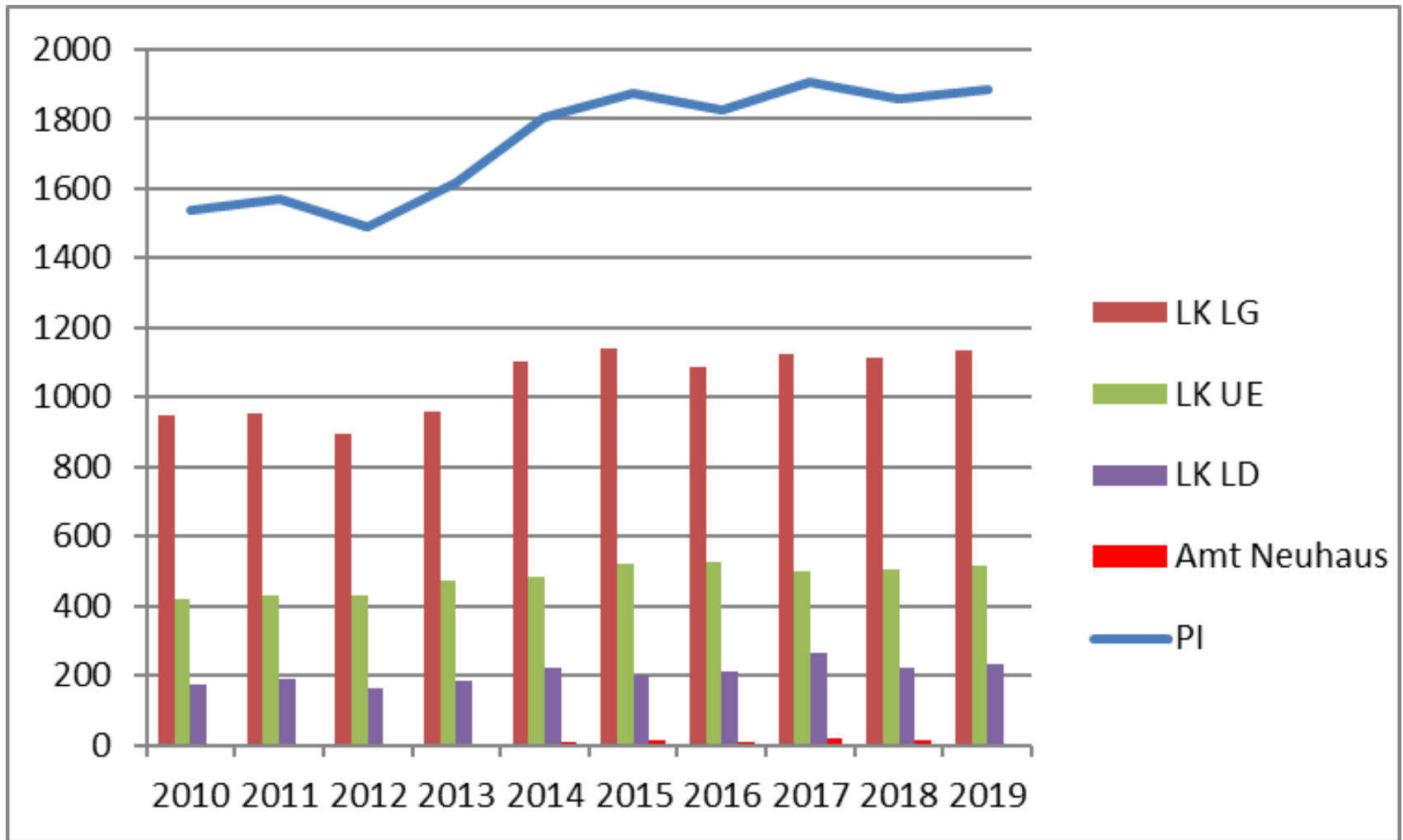
AQ 44,27 %

Anteil Ges.-VU 21,35%

VU Flucht + PS.
geklärt 121 + 8,04 %
56

AQ 46,28 %

Grafik Gesamtentwicklung 10 Jahre VU-Flucht -Polizeiinspektion-





Verkehrsunfallflucht

Landkreis Lüneburg



2018

VU mit Flucht
geklärt 1114 - 0,98%
506

AQ 45,42 %

Anteil Ges.-VU 29,00 %

VU Flucht + PS
geklärt 67 - 3,08%
43

AQ 64,18 %

2019

VU mit Flucht
geklärt 1131 + 1,53%
516

AQ 45,62 %

Anteil Ges.-VU 27,43 %

VU Flucht + PS.
geklärt 78 +16,42%
40

AQ 51,28 %



Verkehrsunfallflucht

LK LG Amt Neuhaus



2018

VU mit Flucht
geklärt 16 - 15,79%
9

AQ 56,25 %

Anteil Ges.-VU 15,84 %

VU Flucht + PS
geklärt 2 0,0 %
1

AQ 50,00 %

2019

VU mit Flucht
geklärt 4 - 75,00 %
1

AQ 25,00 %

Anteil Ges.-VU 3,81 %

VU Flucht + PS.
geklärt 0 -100 %
0

AQ 0,00 %



Hauptunfallursachen Bet. 01

Polizeiinspektion

2018

Geschwindigkeit	383
	- 10,30 %
Abstand	546
	- 13,20 %
Abbiegen	249
	- 9,12 %
nach links	175
nach rechts	74
Vorfahrt	631
	- 9,86 %

2019

Geschwindigkeit	316
	- 17,49%
Abstand	567
	+ 3,85 %
Abbiegen	261
	+ 4,82 %
nach links	174
nach rechts	87
Vorfahrt	646
	+ 2,37 %



Hauptunfallursachen Bet. 01

Landkreis Lüneburg



2018

Geschwindigkeit	229	+ 9,05 %
Abstand	318	- 16,32 %
Abbiegen	157	- 0,63 %
nach links	103	
nach rechts	54	
Vorfahrt	322	- 9,30 %

2019

Geschwindigkeit	189	- 17,47 %
Abstand	351	+ 10,38 %
Abbiegen	176	+ 12,10 %
nach links	113	
nach rechts	63	
Vorfahrt	333	+ 3,42 %



Hauptunfallursachen

LK LG Amt Neuhaus



2018

Geschwindigkeit	8	- 52,94 %
Abstand	1	- 66,67 %
Abbiegen	2	0,00 %
nach links	1	
nach rechts	1	
Vorfahrt	7	+ 40,00 %

2019

Geschwindigkeit	12	+ 50,00 %
Abstand	2	+ 100,00 %
Abbiegen	3	+ 50,00 %
nach links	3	
nach rechts	0	
Vorfahrt	3	- 57,15 %



Fazit

Polizeiinspektion -1-

- Die Gesamtunfallzahl befindet sich auf einem neuen Höchststand!
- Die Zahl der Verkehrstoten ist gestiegen.
- Die Zahl der Baumunfälle ist erneut rückläufig
- Die Anzahl der durch Kollision mit einem Baum tödlich Verletzten hat sich erneut erhöht. Der Anteil an allen tödliche Verletzten liegt damit bei 44%.
- Die VU mit Beteiligung von motorisierten Zweirädern sind erneut steigend, wobei die schweren VU-Folgen erneut gesunken sind.



Fazit

Polizeiinspektion -2-

- Bei den VU-Fluchten ist ein leichter Anstieg zu verzeichnen. Insgesamt also konstant auf hohem Niveau.
- Die VU mit Wild sind massiv gestiegen und befinden sich nun auf einem neuen Höchststand.
- VU mit Beteiligung von Pedelec sind erneut dramatisch gestiegen, die PS steigen ebenfalls.
- VU unter Beteiligung von Radfahrern sind ebenfalls erneut deutlich gestiegen.
- Die Zahl der VU unter Beteiligung von Senioren und deren Unfallfolgen sind in 2019 massiv gestiegen.



Fazit



Landkreis Lüneburg -1-

- Gesamtunfallzahlen sind auf einen neuen Höchststand gestiegen. Sorge bereitet vor allem, dass hier nicht VU mit Wild ursächlich sind.
- Die Zahl der VU mit Personenschäden sind ebenfalls durchgängig angestiegen.
- Die Zahl der Verkehrstoten stagniert.
- Die Zahl der Baumunfälle sind leicht gestiegen, die Zahl der Baumunfalltoten dagegen massiv.
- VU mit motorisierten Zweirädern stiegen leicht.



Fazit



Landkreis Lüneburg -2-

- VU mit Pedelec haben sich erneut deutlich erhöht.
- Die Zahl der VU-Fluchten ist leicht angestiegen.
- Die Anzahl der VU unter Beteiligung von Senioren ist weiter gestiegen.
- Die Schulweg-VU haben sich im LK Lüneburg signifikant erhöht.
- Die Anzahl der VU mit Wild ist sehr deutlich gestiegen.



Schwerpunkte 2020

- Die Steigerung der Verkehrssicherheit wird auch 2020 einen hohen Stellenwert einnehmen – Verkehrskontrollen orientieren sich dabei, wie in den Vorjahren auch, an den Hauptunfallursachen „Geschwindigkeit, Überholverbot, Abstand, Sicherheitsgurt und vor allem Ablenkung“.
- Die Situation auf der B4 macht eine massive Schwerpunktsetzung unausweichlich.
- Darüber hinaus wird die Polizei einen Schwerpunkt im Bereich des Radverkehrs setzen und sowohl das Fehlverhalten anderer zum Nachteil von Radfahrenden, als auch deren eigenes Fehlverhalten, intensiv überwachen.
- Die Verkehrsbeteiligung von Senioren, aber auch der „Jungen Wilden“, wird 2020 weiterhin im Fokus der Polizei stehen.
- Die Zahl der Baumunfälle ist trotz der aktuellen Situation weiter bedenklich.
- Das VU-Geschehen unter Beteiligung von motorisierten Zweirädern bleibt auch 2020 ein zentrales Problemfeld.
- Die Entwicklung der Nutzung von Elektrokleinstfahrzeugen wird zu beobachten sein.