



Citi-Investmentbarometer

Q4/2019

Stimmungen und Tendenzen aus Sicht von Anlegern

Stichprobengröße

520 Anleger, rekrutiert über den Newsletter der Citi Deutschland bzw. den Verteiler der Citi Deutschland

Erhebungsmethode

Online-Interviews anhand eines strukturierten Fragebogens

Die Befragten gelangten durch einen ‚open Link‘ auf der Homepage der Citi direkt zum Fragebogen, der auf dem Server von forsa. verwaltet wird.

Untersuchungszeitraum

25. November bis 9. Dezember 2019

Durchführendes Institut

forsa.

Indexbildung

Indizes werden für vier Anlagesparten berechnet

- Aktienmarkt Europa
- Rohölmarkt
- Physisches Gold
- Zinsmarkt Europa, 3-Monats Euribor

Für jeden dieser Zeiträume ist pro Anlagesparte die vermutete Kursentwicklung in den Kategorien

- Steigen
- Seitwärtsbewegung
- Fallen

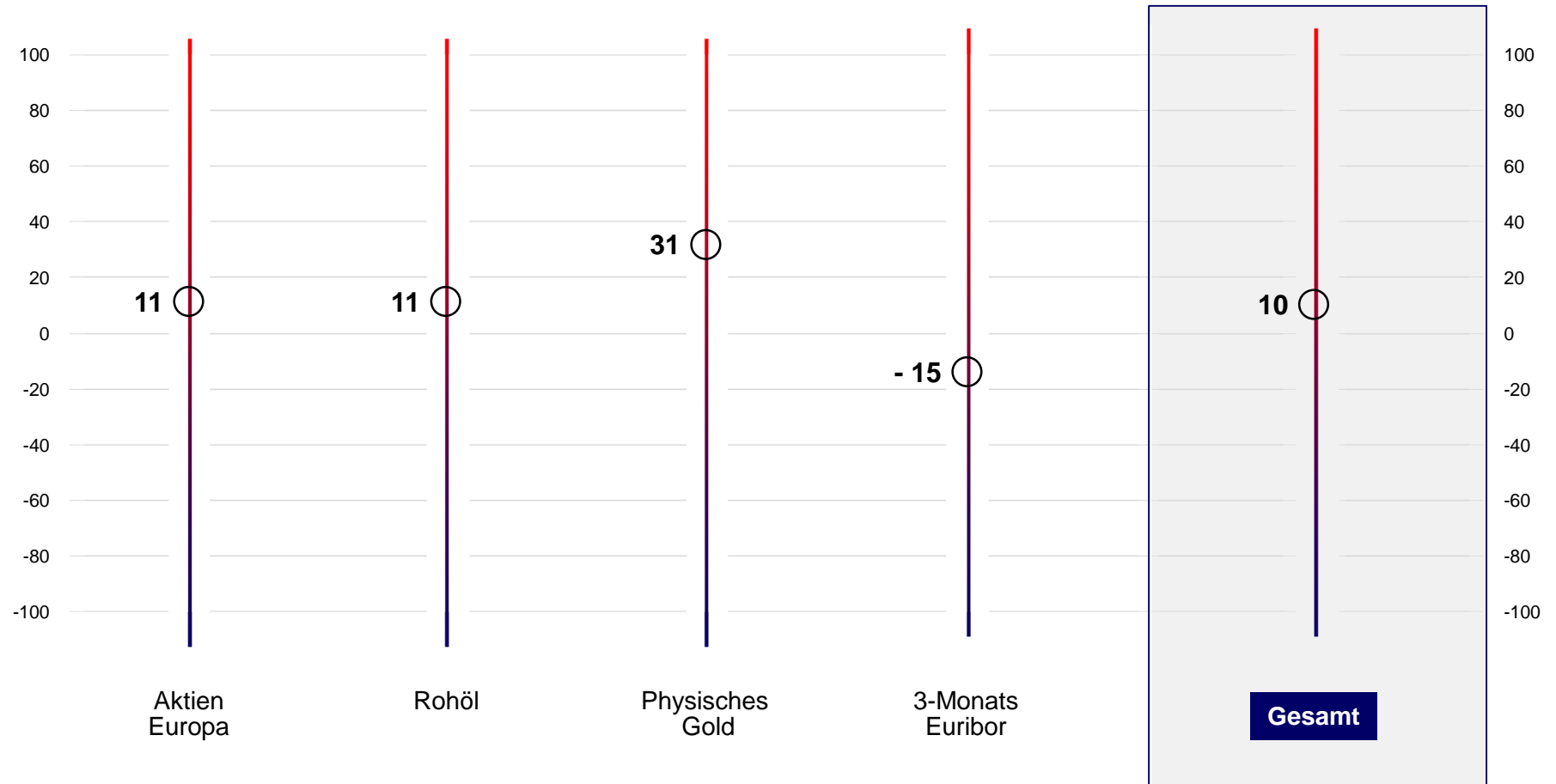
in kurz- und mittelfristiger Sicht anzugeben.

Für jeden Index wird das Anleger sentiment kurzfristig (3-Monats-Horizont) und mittelfristig (12-Monats-Horizont) herangezogen.

Der Index kann ein Maximum von 100 (allgemein erwartetes Wachstum in beiden Zeiträumen) und ein Minimum von -100 (allgemein erwartete Abschwächung in beiden Zeiträumen) erreichen.

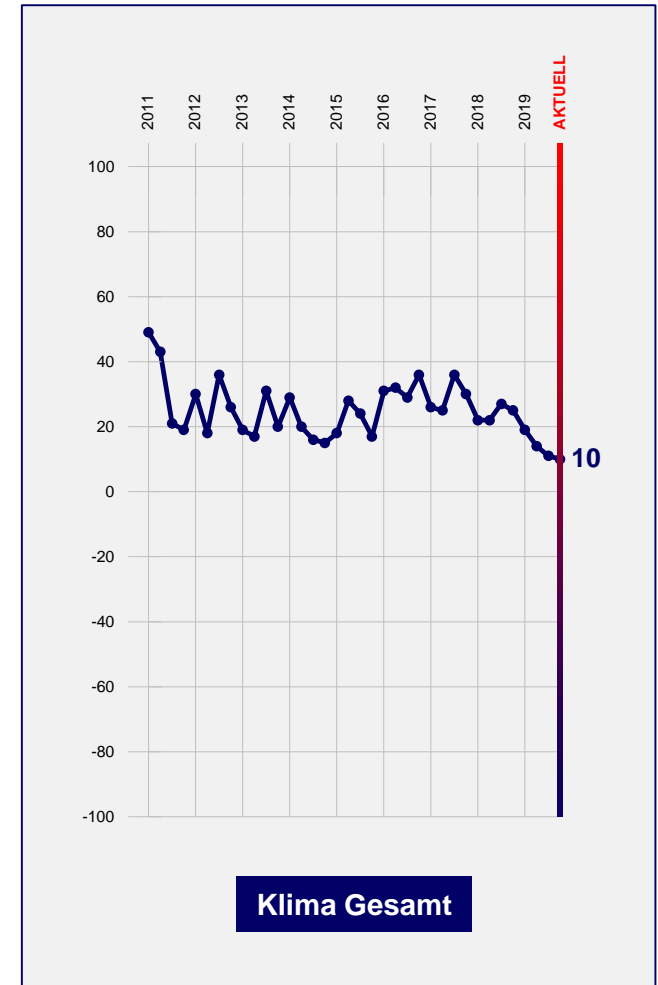
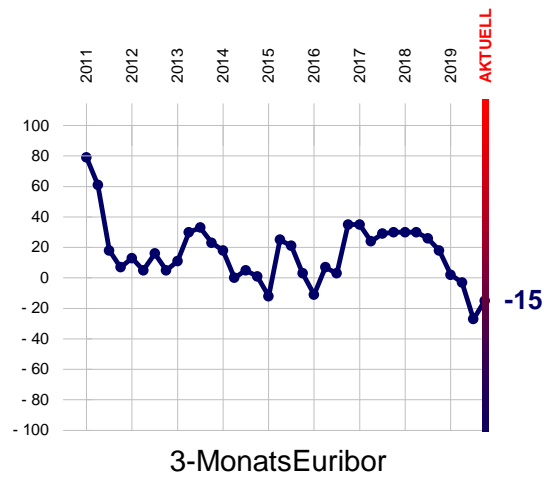
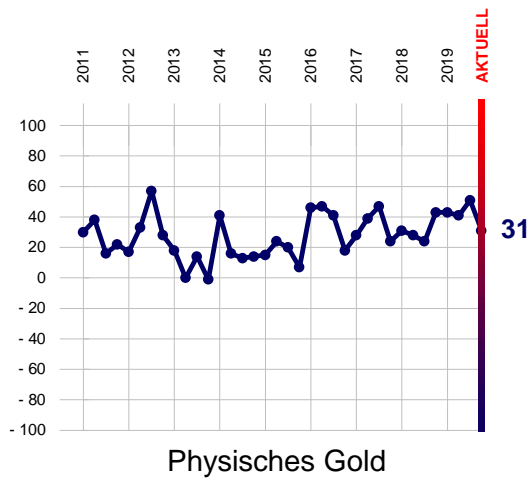
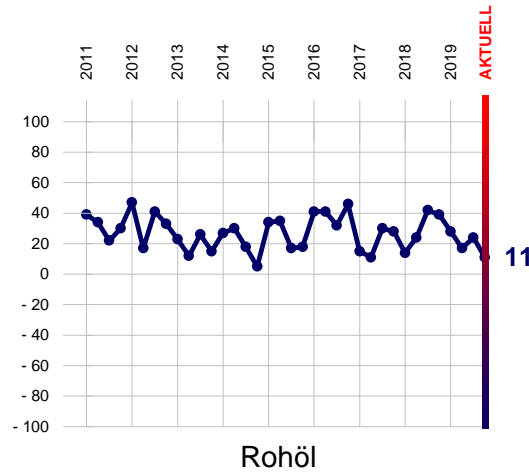
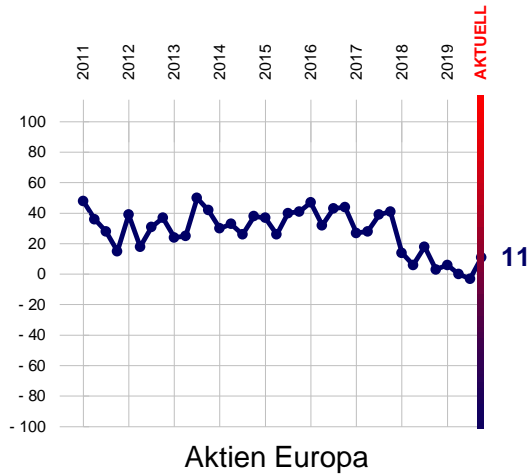
Aus den Indizes der vier Sparten ergibt sich das Investitionsklima gesamt.

Q4/2019: Investitionsklima - Indizes nach Anlagesparten und Gesamt



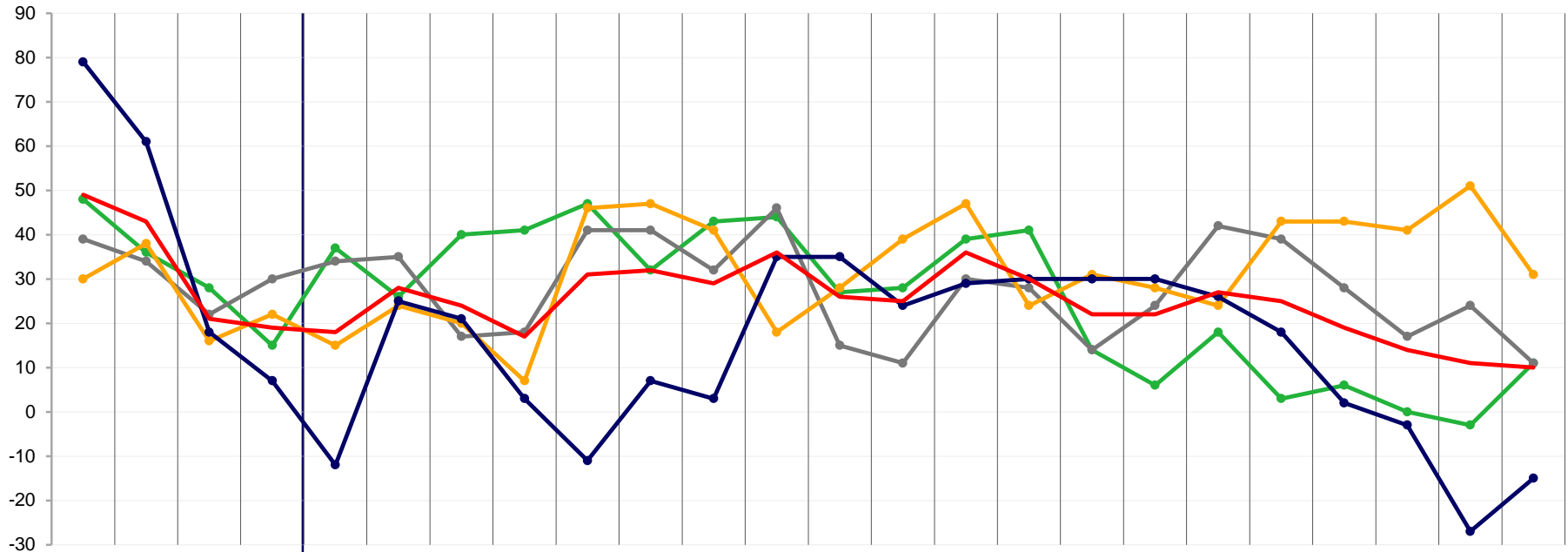
Basis: gültige Antworten (476 Befragte)
Angaben in Punkten

Zeitreihe: Investitionsklima - Indizes nach Anlagesparten und Gesamt



Basis: gültige Antworten
Angaben in Punkten

Zeitreihe: Investitionsklima - Indizes nach Anlagesparten und Gesamt (2)



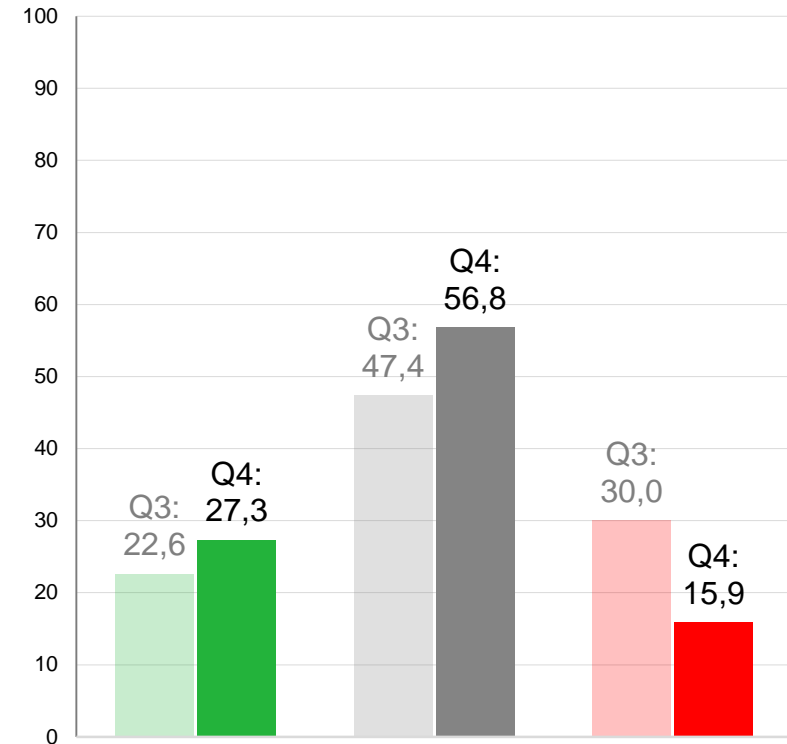
	Q1/11	Q2/11	Q3/11	Q4/11	Q1/15	Q2/15	Q3/15	Q4/15	Q1/16	Q2/16	Q3/16	Q4/16	Q1/17	Q2/17	Q3/17	Q4/17	Q1/18	Q2/18	Q3/18	Q4/18	Q1/19	Q2/19	Q3/19	Q4/19
■ Aktien	48	36	28	15	37	26	40	41	47	32	43	44	27	28	39	41	14	6	18	3	6	0	-3	11
■ Öl	39	34	22	30	34	35	17	18	41	41	32	46	15	11	30	28	14	24	42	39	28	17	24	11
■ Gold	30	38	16	22	15	24	20	7	46	47	41	18	28	39	47	24	31	28	24	43	43	41	51	31
■ Zinsen	79	61	18	7	-12	25	21	3	-11	7	3	35	35	24	29	30	30	30	26	18	2	-3	-27	-15
■ Total	49	43	21	19	18	28	24	17	31	32	29	36	26	25	36	30	22	22	27	25	19	14	11	10

*

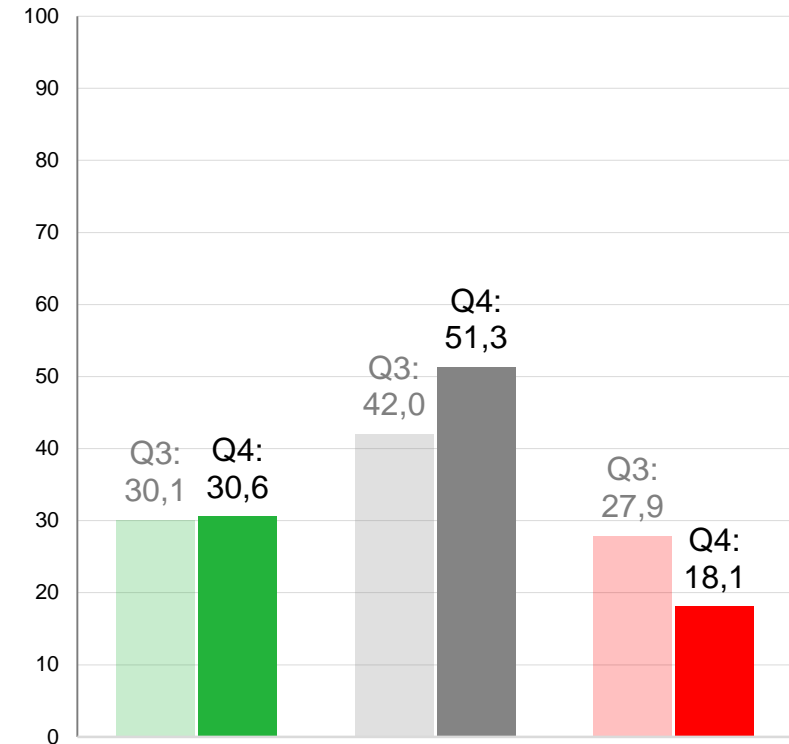
* fehlende Quartale ausgeblendet
Basis: gültige Antworten
Angaben in Punkten

Q4/2019: Aktuelles Sentiment - Aktienkurse Europa

Kurzfristige Perspektive:
Einschätzung der Kursentwicklung
in den nächsten 3 Monaten *



Mittelfristige Perspektive:
Einschätzung der Kursentwicklung
in den nächsten 12 Monaten **

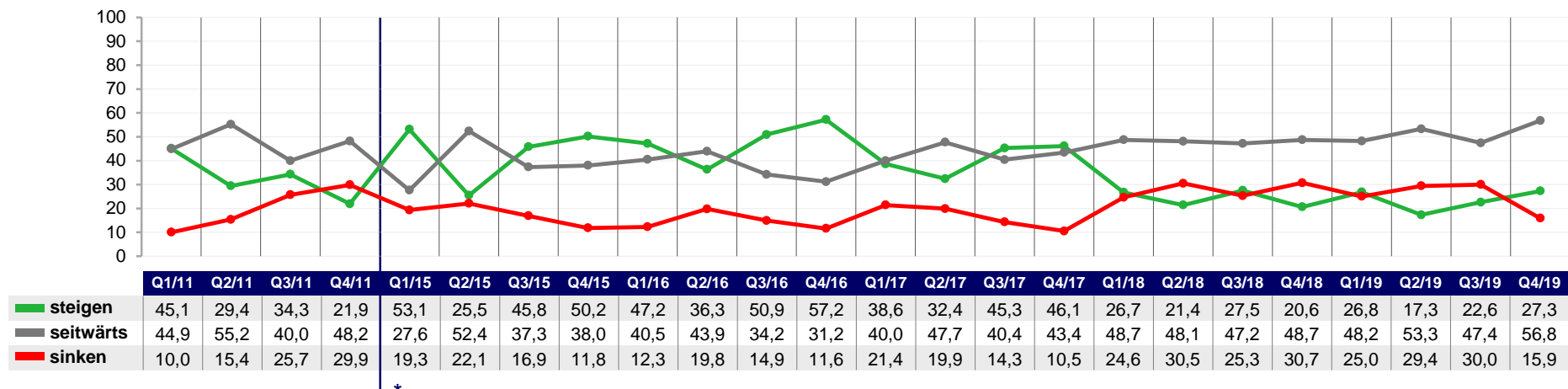


■ steigen ■ seitwärts ■ sinken

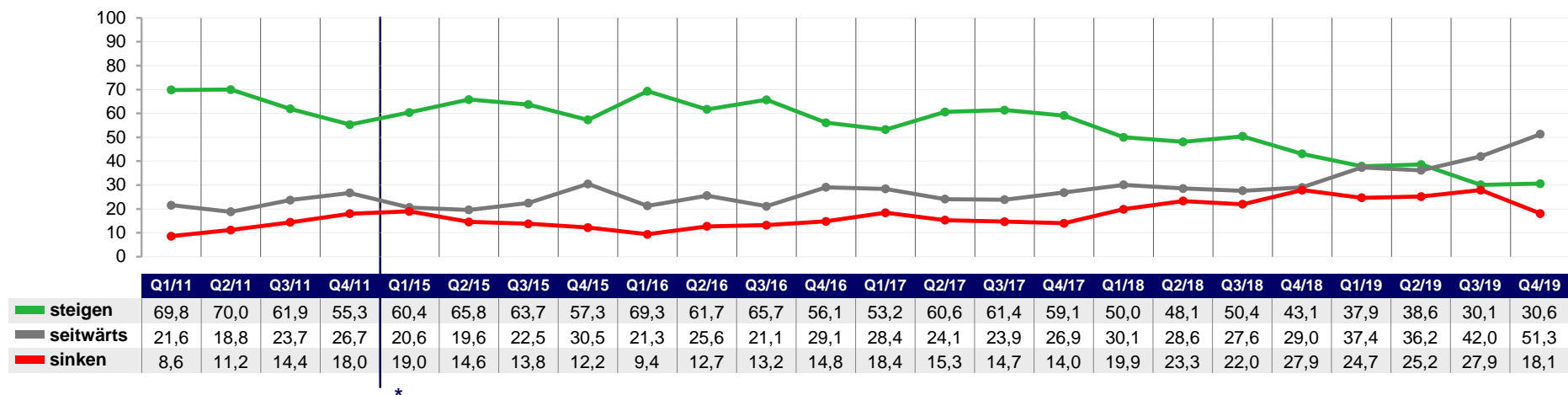
Basis: gültige Antworten (* 509 Befragte / ** 507 Befragte)
Angaben in %

Zeitreihe: Aktuelles Sentiment - Aktienkurse Europa

Kurzfristige Perspektive: Einschätzung der Kursentwicklung in den nächsten 3 Monaten



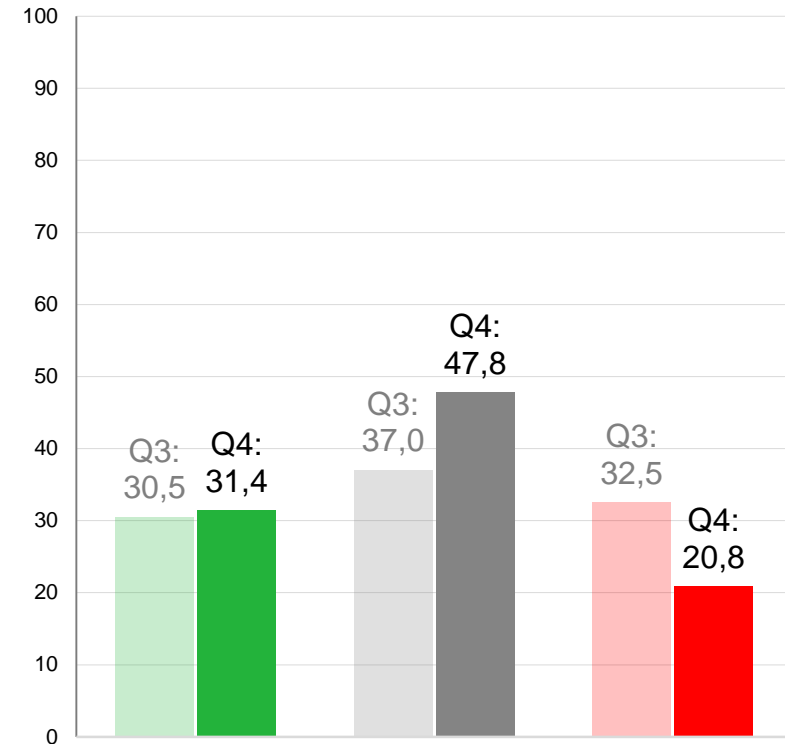
Mittelfristige Perspektive: Einschätzung der Kursentwicklung in den nächsten 12 Monaten



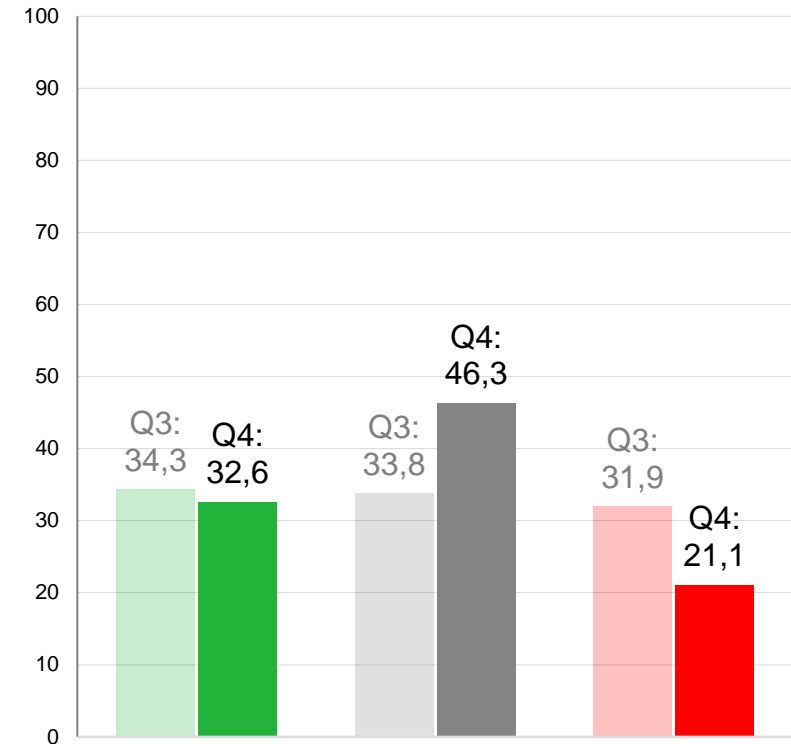
* fehlende Quartale ausgeblendet
Basis: gültige Antworten
Angaben in %

Q4/2019: Aktuelles Sentiment - Aktienkurse USA

Kurzfristige Perspektive:
Einschätzung der Kursentwicklung
in den nächsten 3 Monaten *



Mittelfristige Perspektive:
Einschätzung der Kursentwicklung
in den nächsten 12 Monaten **

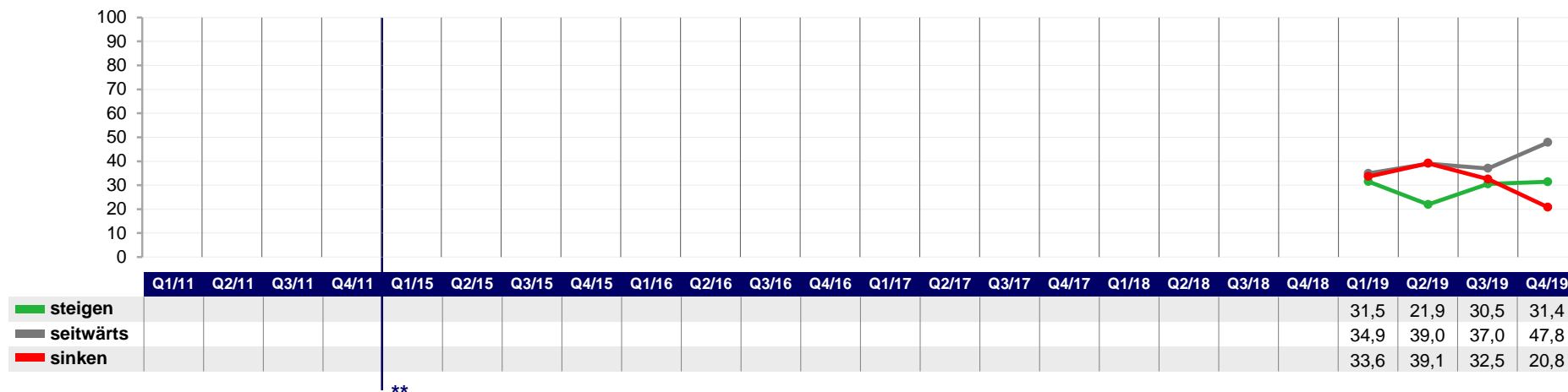


■ steigen ■ seitwärts ■ sinken

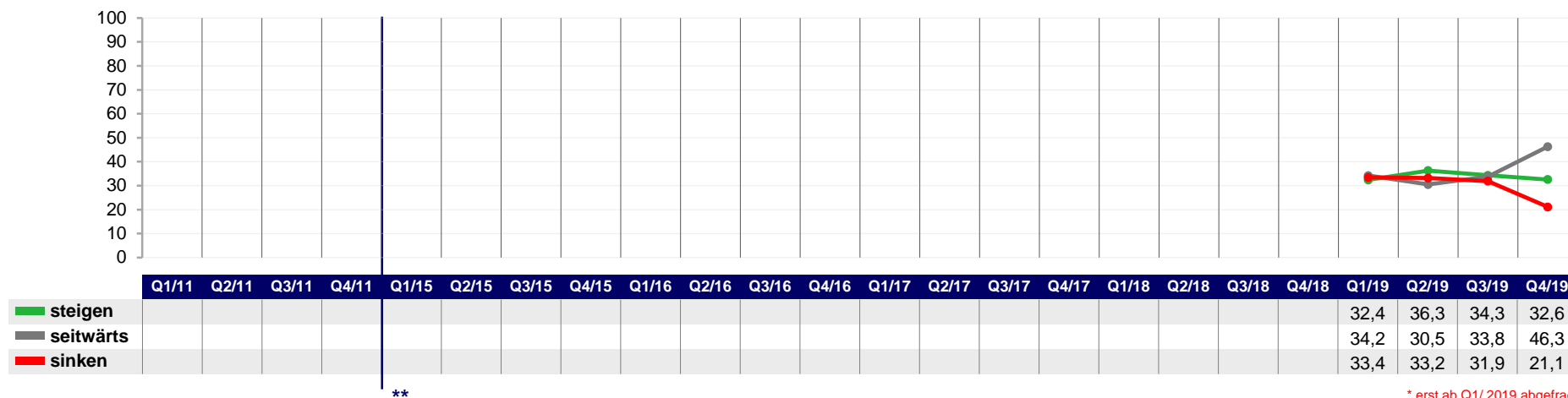
Basis: gültige Antworten (* 509 Befragte / ** 506 Befragte)
Angaben in %

Zeitreihe: Aktuelles Sentiment - Aktienkurse USA *

Kurzfristige Perspektive: Einschätzung der Kursentwicklung in den nächsten 3 Monaten



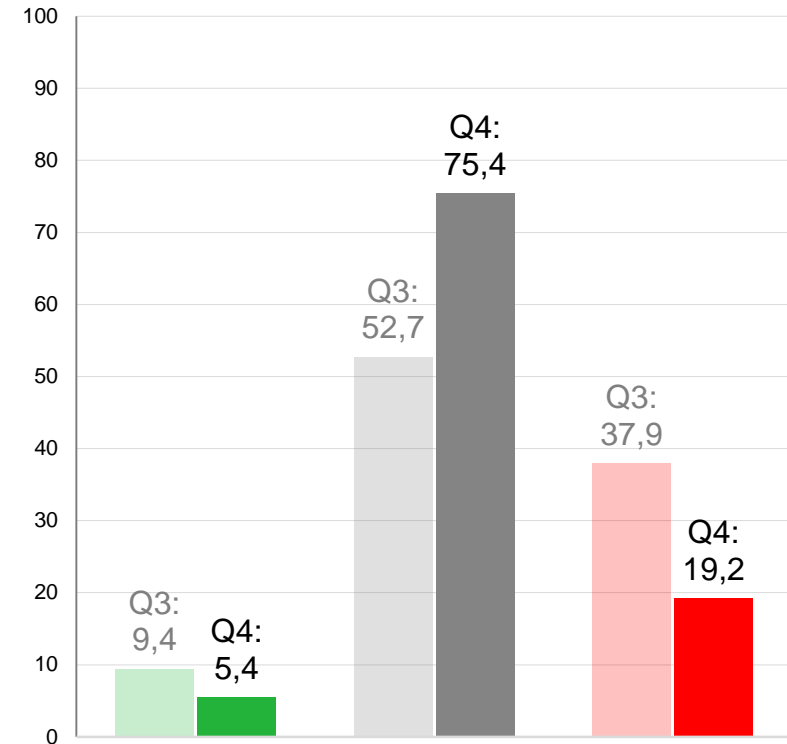
Mittelfristige Perspektive: Einschätzung der Kursentwicklung in den nächsten 12 Monaten



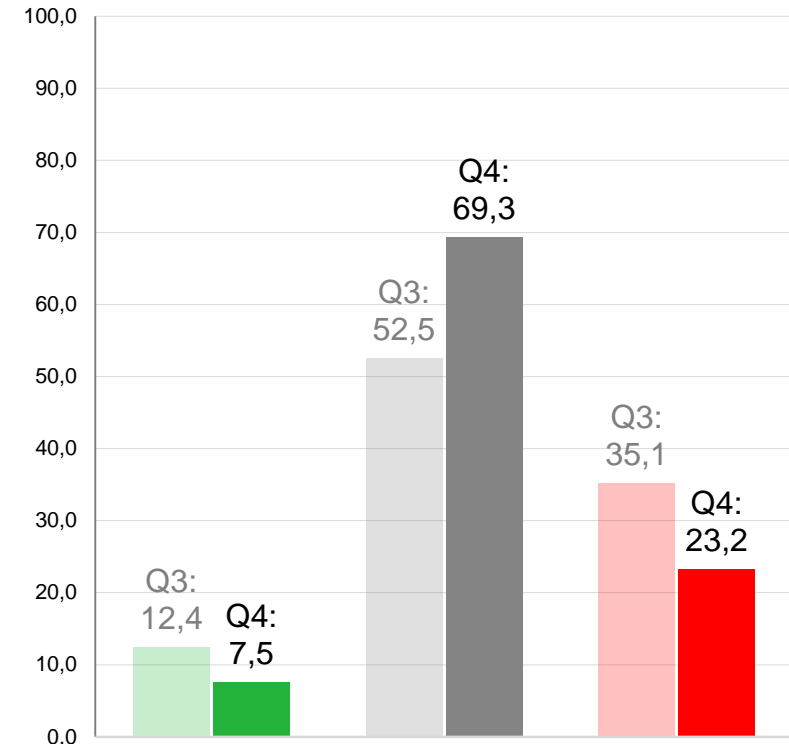
* erst ab Q1/ 2019 abgefragt
 ** fehlende Quartale ausgeblendet
 Basis: gültige Antworten
 Angaben in %

Q4/2019: Aktuelles Sentiment - Zinsniveau Europa

Kurzfristige Perspektive:
Einschätzung der Kursentwicklung
in den nächsten 3 Monaten *



Mittelfristige Perspektive:
Einschätzung der Kursentwicklung
in den nächsten 12 Monaten **

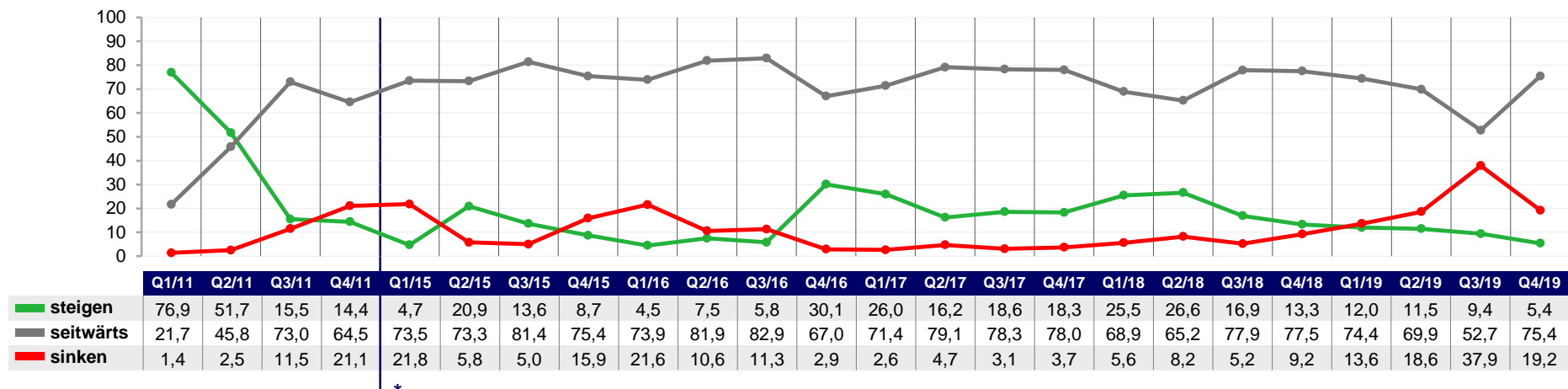


■ steigen ■ seitwärts ■ sinken

Basis: gültige Antworten (* 500 Befragte / ** 496 Befragte)
Angaben in %

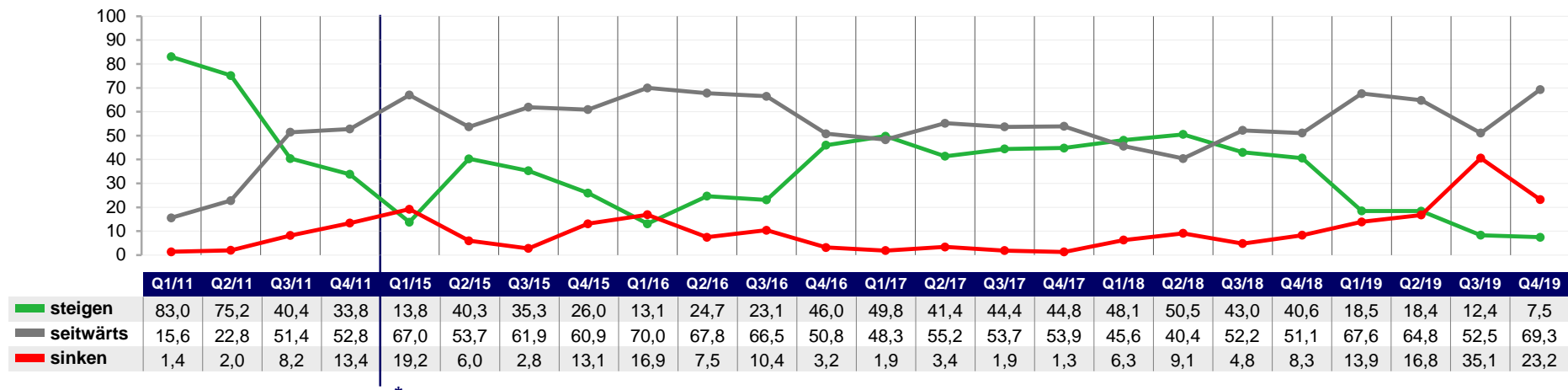
Zeitreihe: Aktuelles Sentiment - Zinsniveau Europa

Kurzfristige Perspektive: Einschätzung der Kursentwicklung in den nächsten 3 Monaten



*

Mittelfristige Perspektive: Einschätzung der Kursentwicklung in den nächsten 12 Monaten

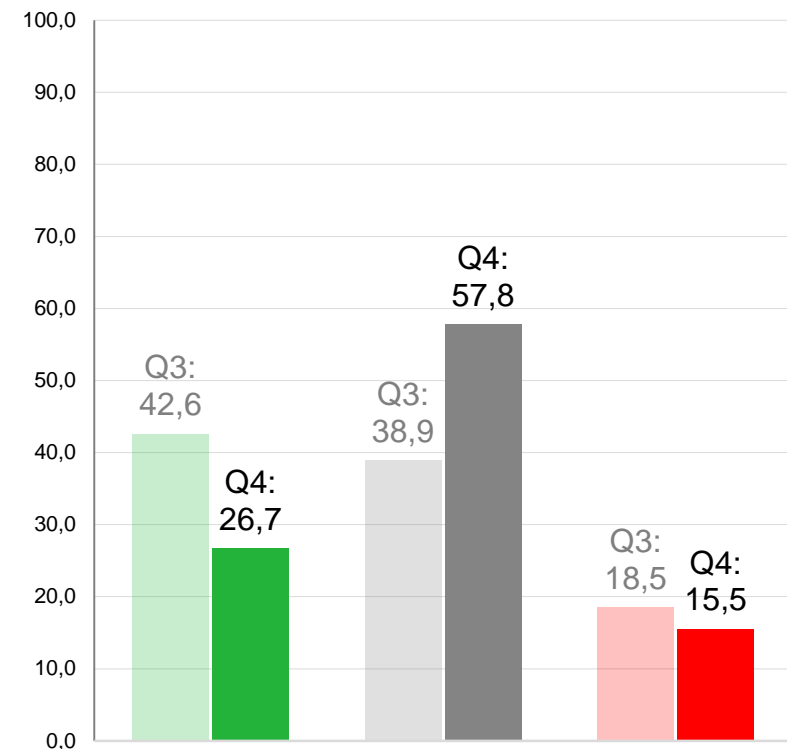


*

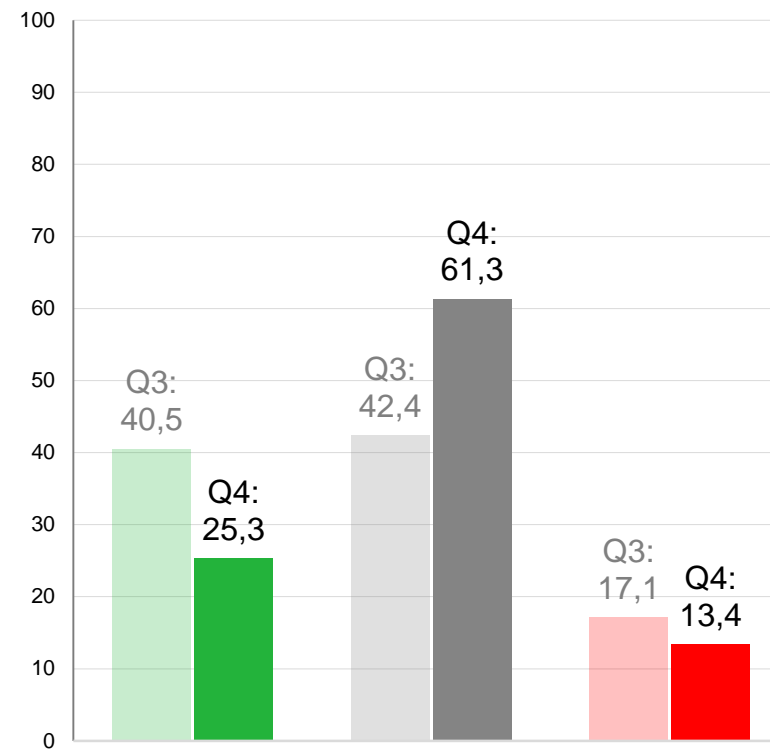
* fehlende Quartale ausgeblendet
Basis: gültige Antworten
Angaben in %

Q4/2019: Aktuelles Sentiment - Rohöl

Kurzfristige Perspektive:
Einschätzung der Kursentwicklung
in den nächsten 3 Monaten *



Mittelfristige Perspektive:
Einschätzung der Kursentwicklung
in den nächsten 12 Monaten **

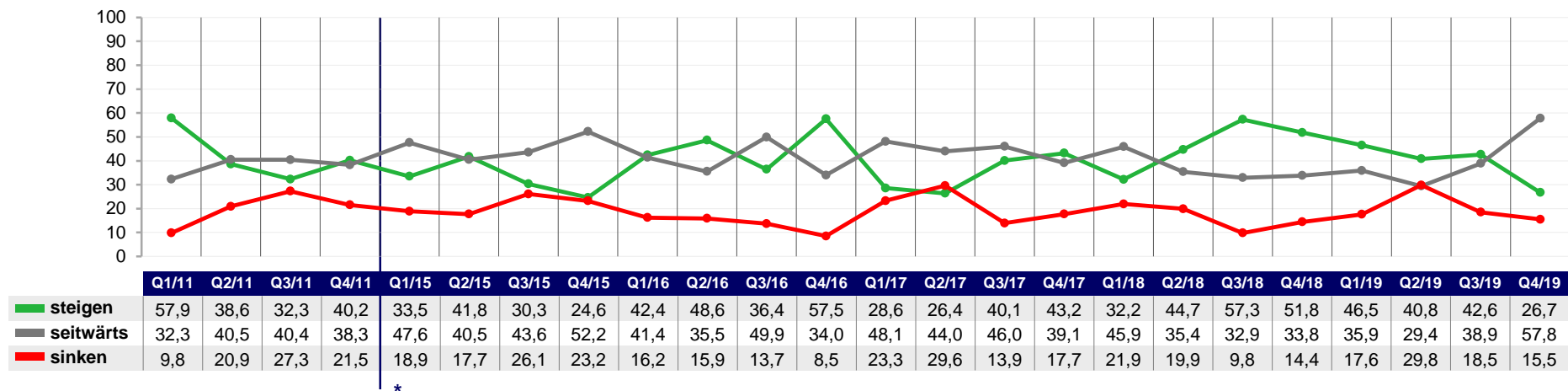


■ steigen ■ seitwärts ■ sinken

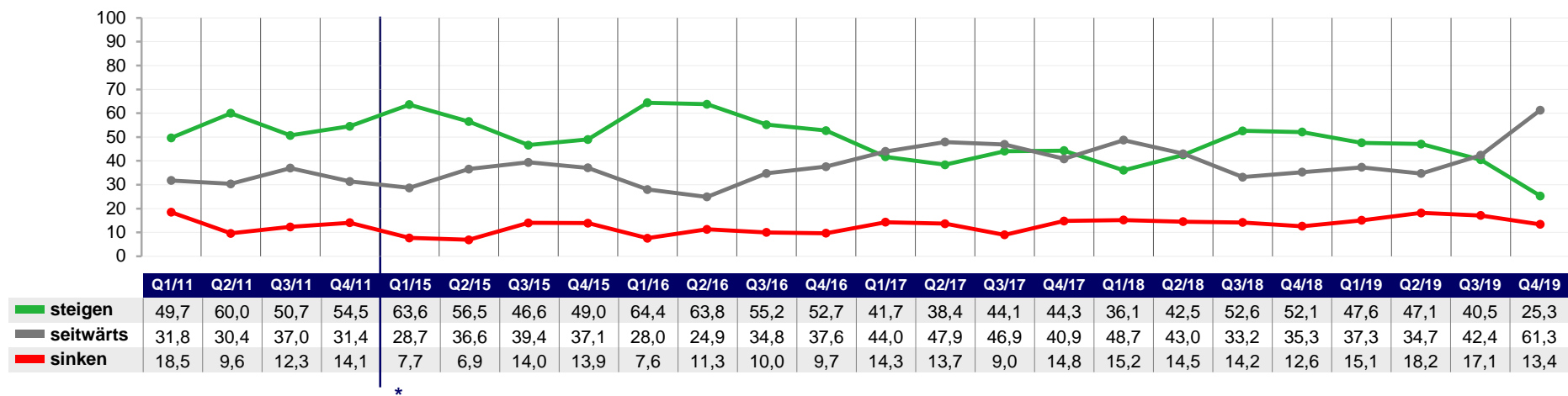
Basis: gültige Antworten (* 502 Befragte / ** 501 Befragte)
Angaben in %

Zeitreihe: Aktuelles Sentiment - Rohöl

Kurzfristige Perspektive: Einschätzung der Kursentwicklung in den nächsten 3 Monaten



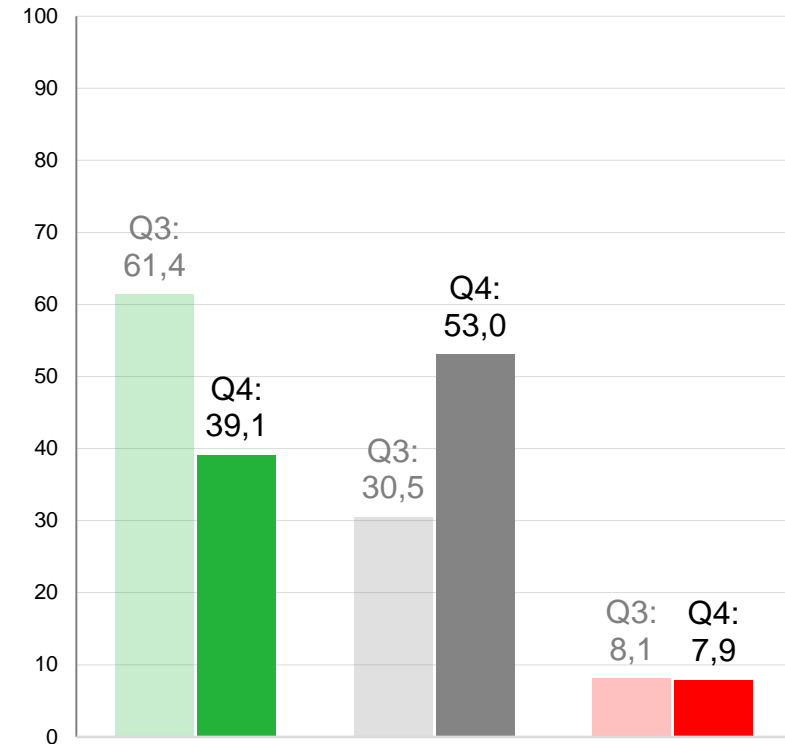
Mittelfristige Perspektive: Einschätzung der Kursentwicklung in den nächsten 12 Monaten



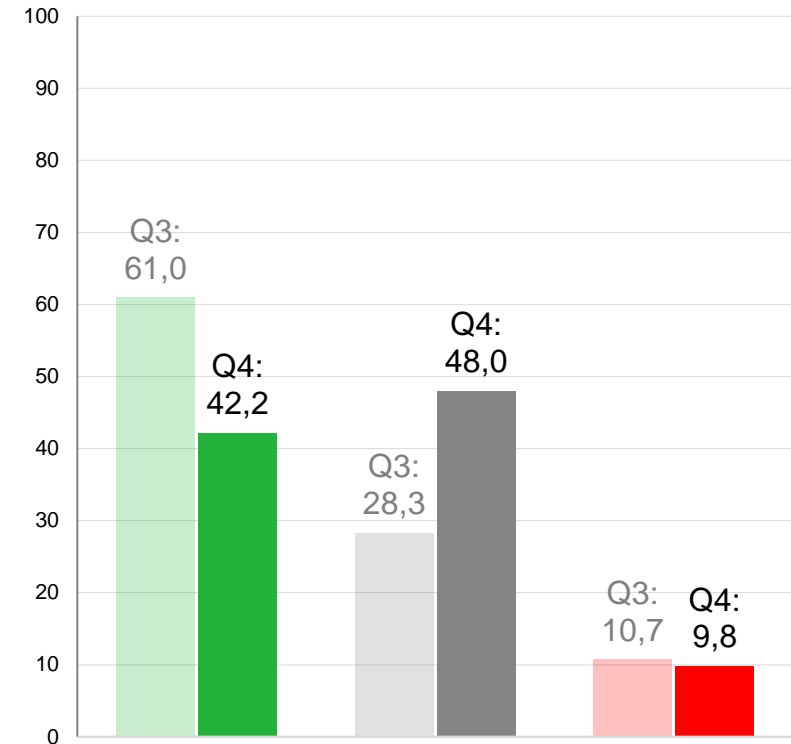
* fehlende Quartale ausgeblendet
Basis: gültige Antworten
Angaben in %

Q4/2019: Aktuelles Sentiment - Physisches Gold

Kurzfristige Perspektive:
Einschätzung der Kursentwicklung
in den nächsten 3 Monaten *



Mittelfristige Perspektive:
Einschätzung der Kursentwicklung
in den nächsten 12 Monaten **

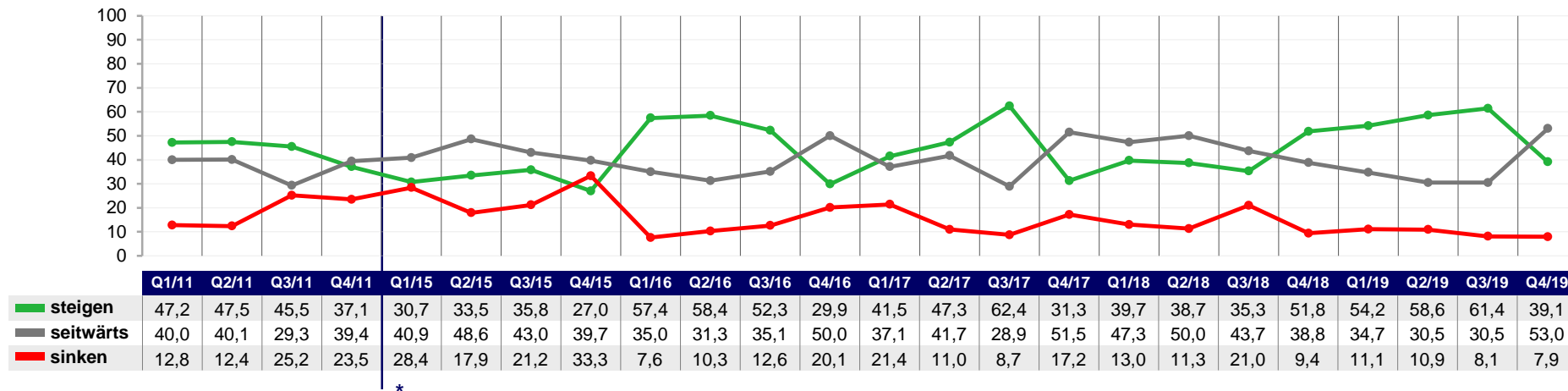


■ steigen ■ seitwärts ■ sinken

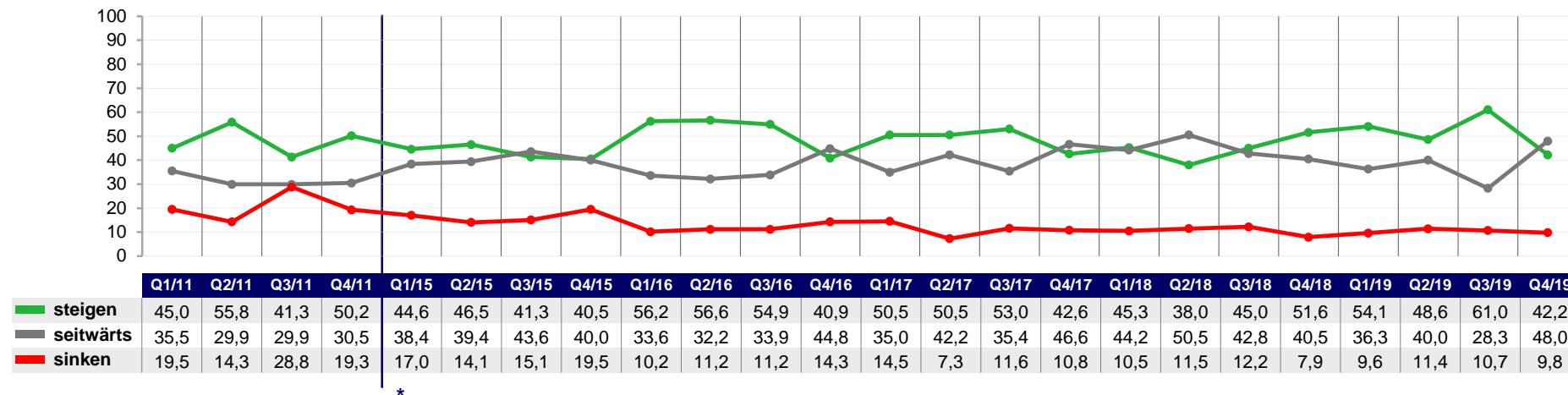
Basis: gültige Antworten (* 504 Befragte / ** 500 Befragte)
Angaben in %

Zeitreihe: Aktuelles Sentiment - Physisches Gold

Kurzfristige Perspektive: Einschätzung der Kursentwicklung in den nächsten 3 Monaten



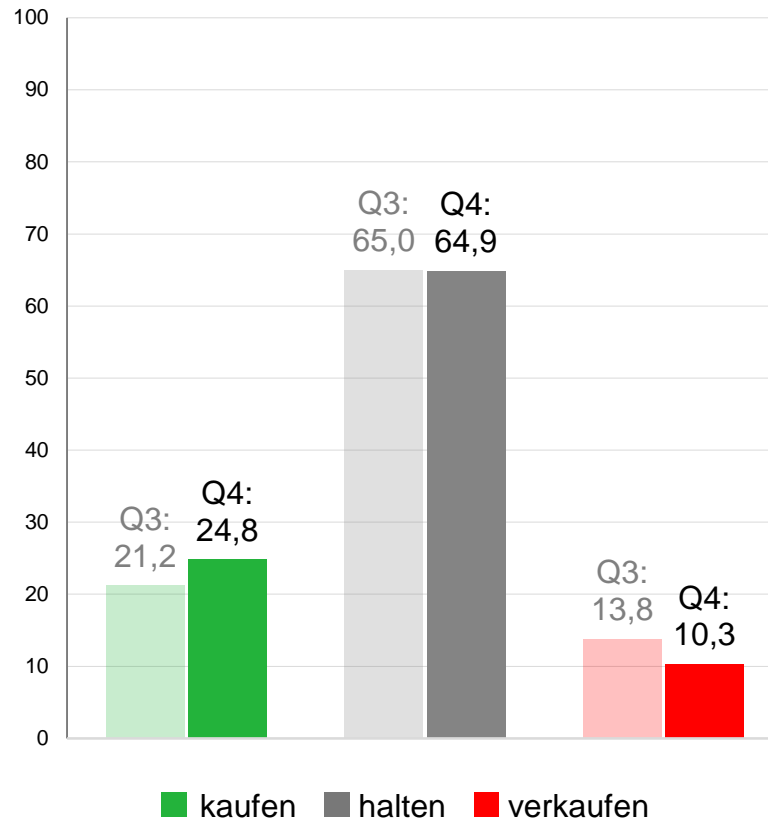
Mittelfristige Perspektive: Einschätzung der Kursentwicklung in den nächsten 12 Monaten



* fehlende Quartale ausgeblendet
Basis: gültige Antworten
Angaben in %

Q4/2019: Aktuelles Investmentverhalten - Aktienmarkt Europa

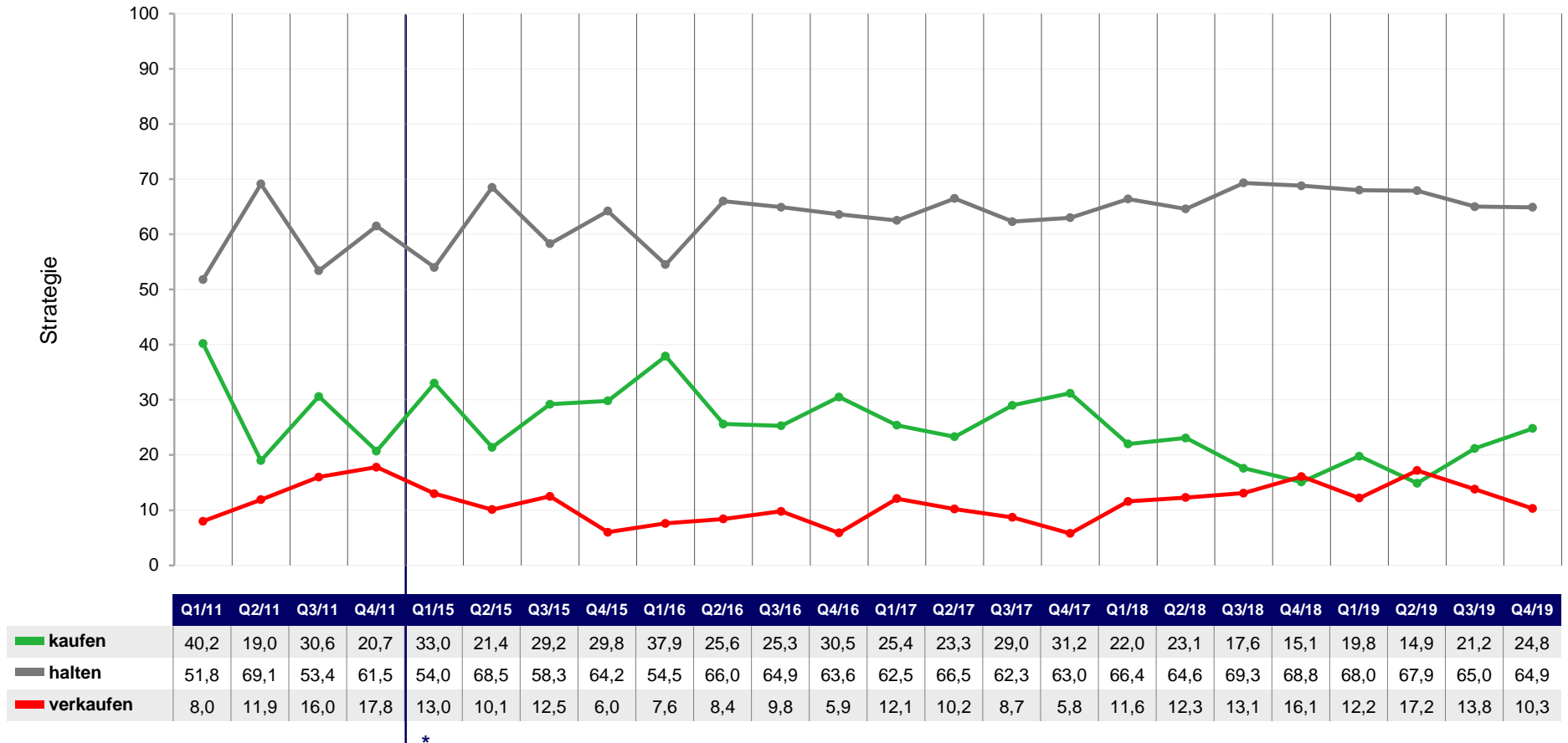
Momentane Anlagestrategie



Basis: gültige Antworten (428 Befragte)
Angaben in %

Zeitreihe: Aktuelles Investmentverhalten - Aktienmarkt Europa

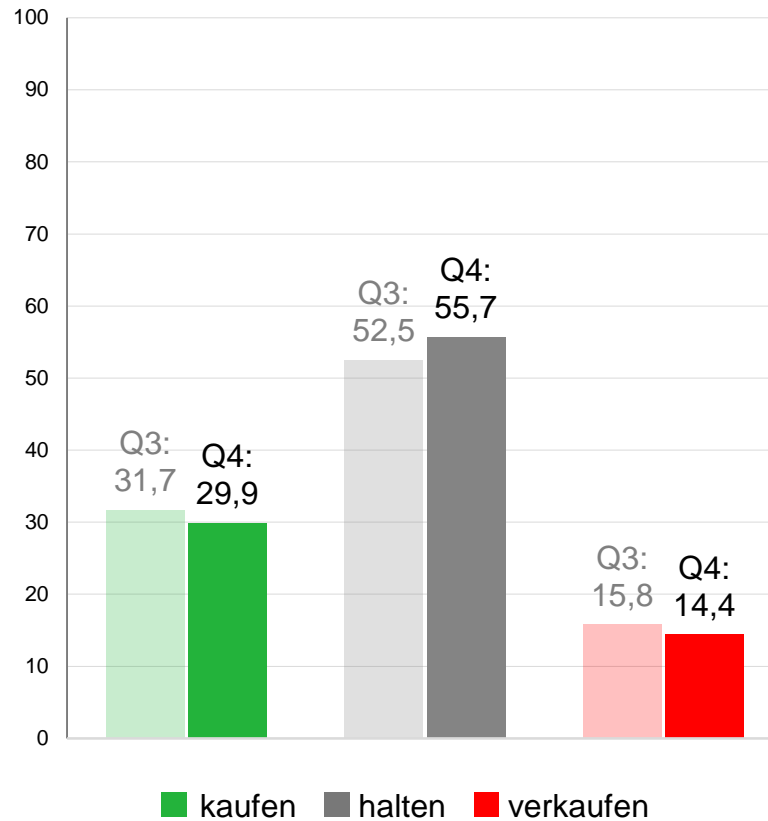
Momentane Anlagestrategie



* fehlende Quartale ausgeblendet
Basis: gültige Antworten
Angaben in %

Q4/2019: Aktuelles Investmentverhalten - Rohöl-Markt

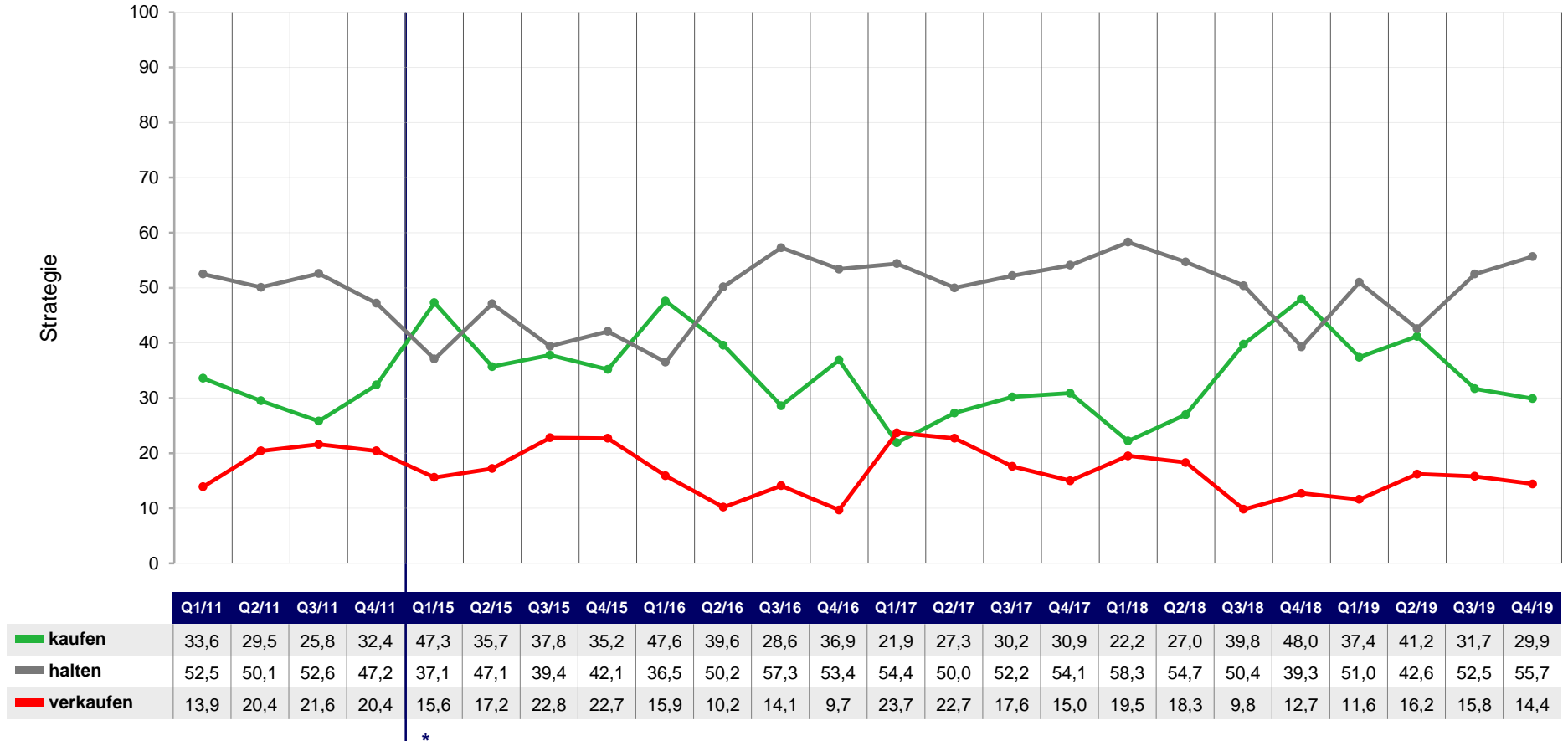
Momentane Anlagestrategie



Basis: gültige Antworten (264 Befragte)
Angaben in %

Zeitreihe: Aktuelles Investmentverhalten - Rohöl-Markt

Momentane Anlagestrategie

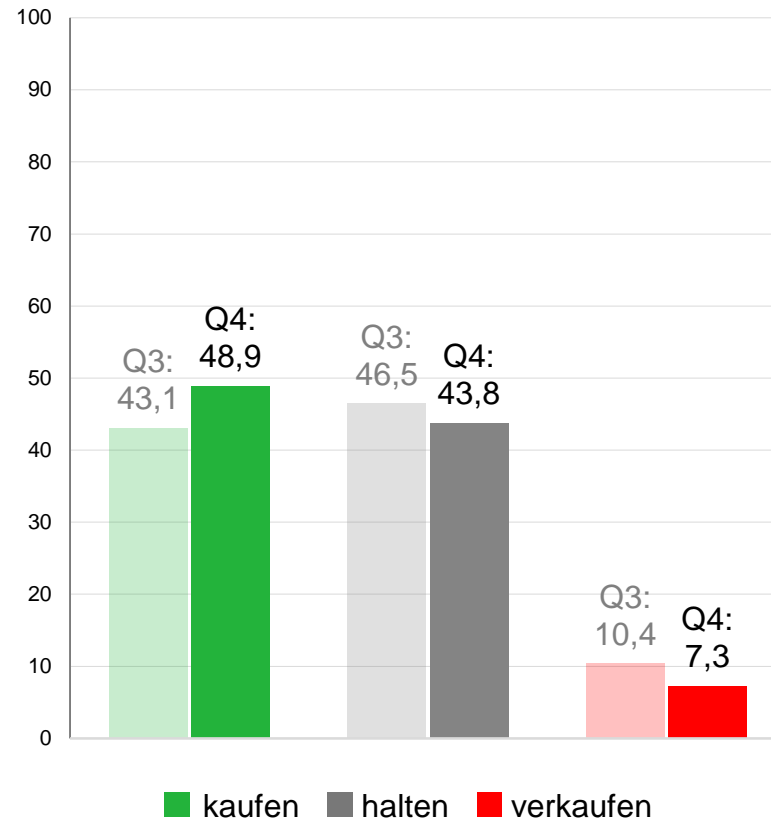


*

* fehlende Quartale ausgeblendet
Basis: gültige Antworten
Angaben in %

Q4/2019: Aktuelles Investmentverhalten - Goldmarkt

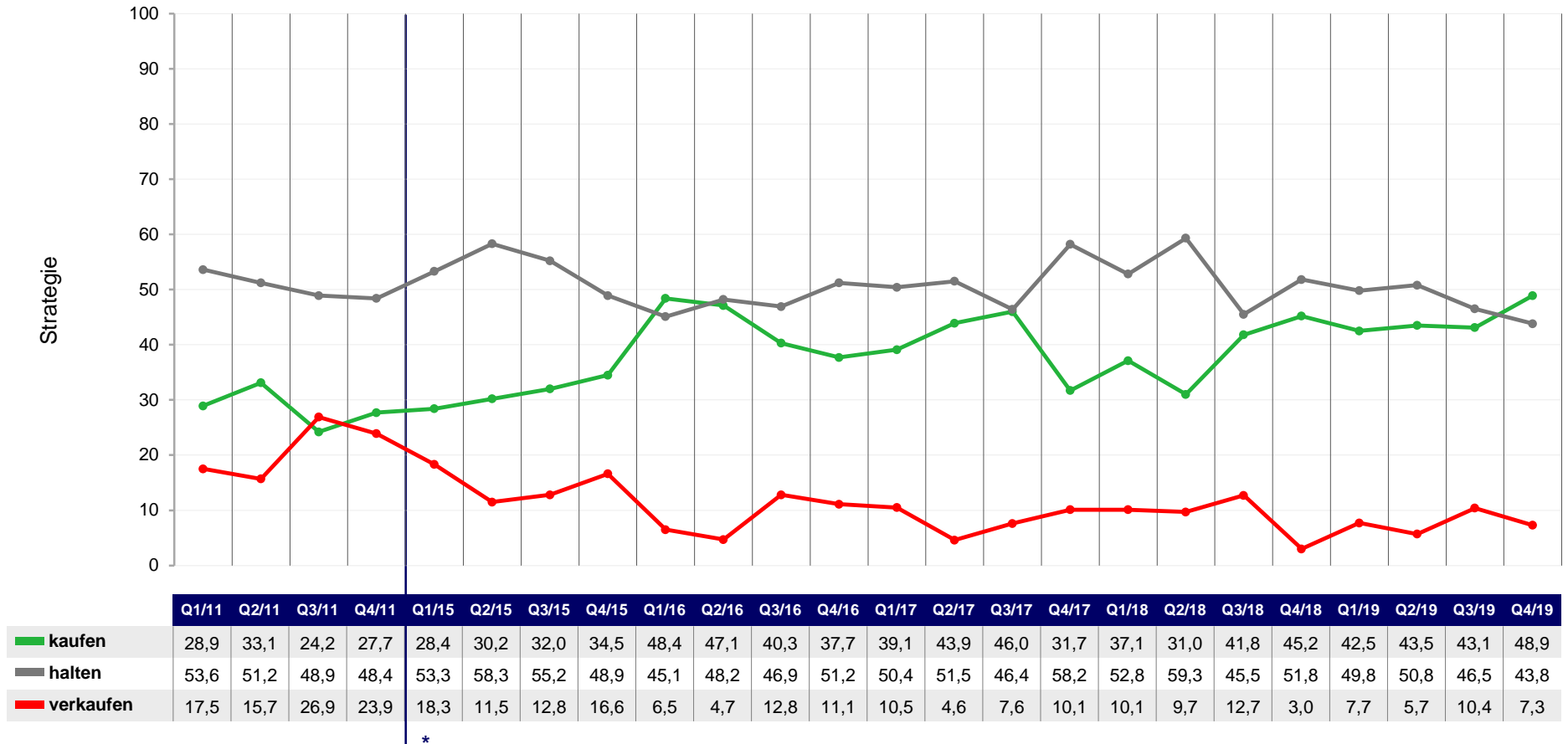
Momentane Anlagestrategie *



Basis: gültige Antworten (* 356 Befragte)
Angaben in %

Zeitreihe: Aktuelles Investmentverhalten - Goldmarkt

Momentane Anlagestrategie

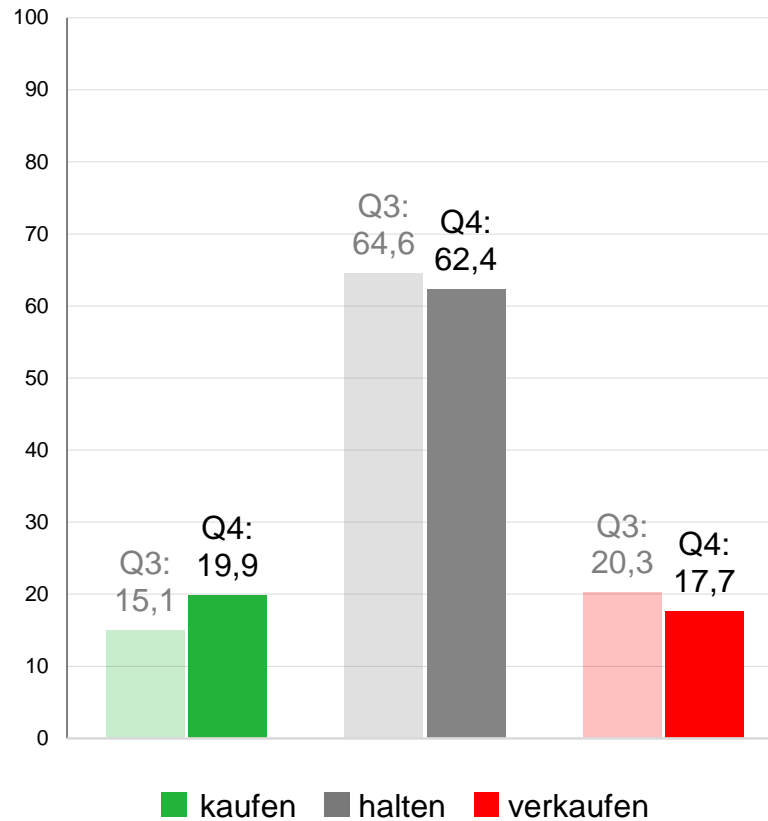


*

* fehlende Quartale ausgeblendet
Basis: gültige Antworten
Angaben in %

Q4/2019: Aktuelles Investmentverhalten - Zinsmarkt Europa

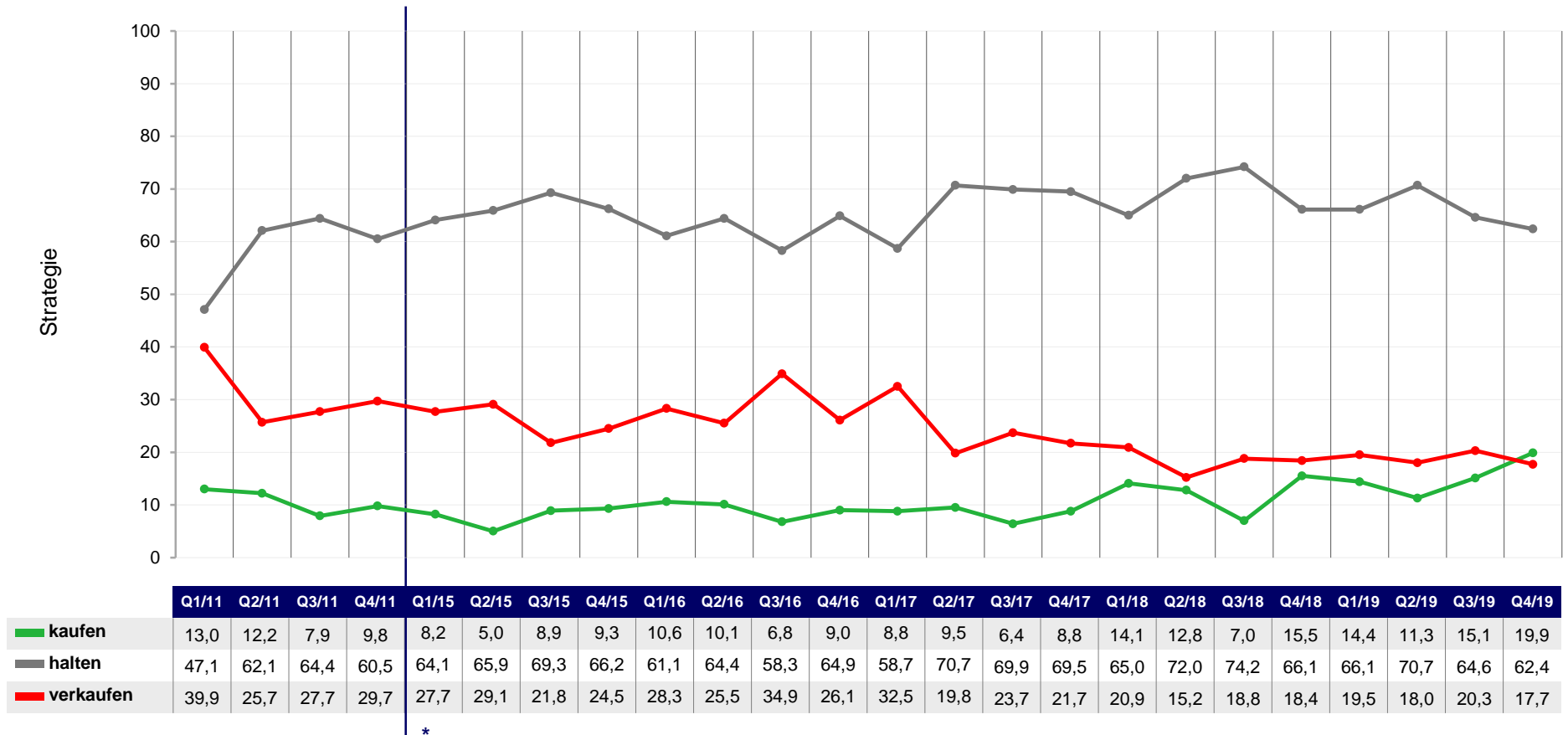
Momentane Anlagestrategie *



Basis: gültige Antworten (* 277 Befragte)
Angaben in %

Zeitreihe: Aktuelles Investmentverhalten - Zinsmarkt Europa

Momentane Anlagestrategie



* fehlende Quartale ausgeblendet
Basis: gültige Antworten
Angaben in %