

Verkehrssicherheitslage 2018

Schwerin, 30. April 2019

Verkehrsunfallbilanz für das Jahr 2018

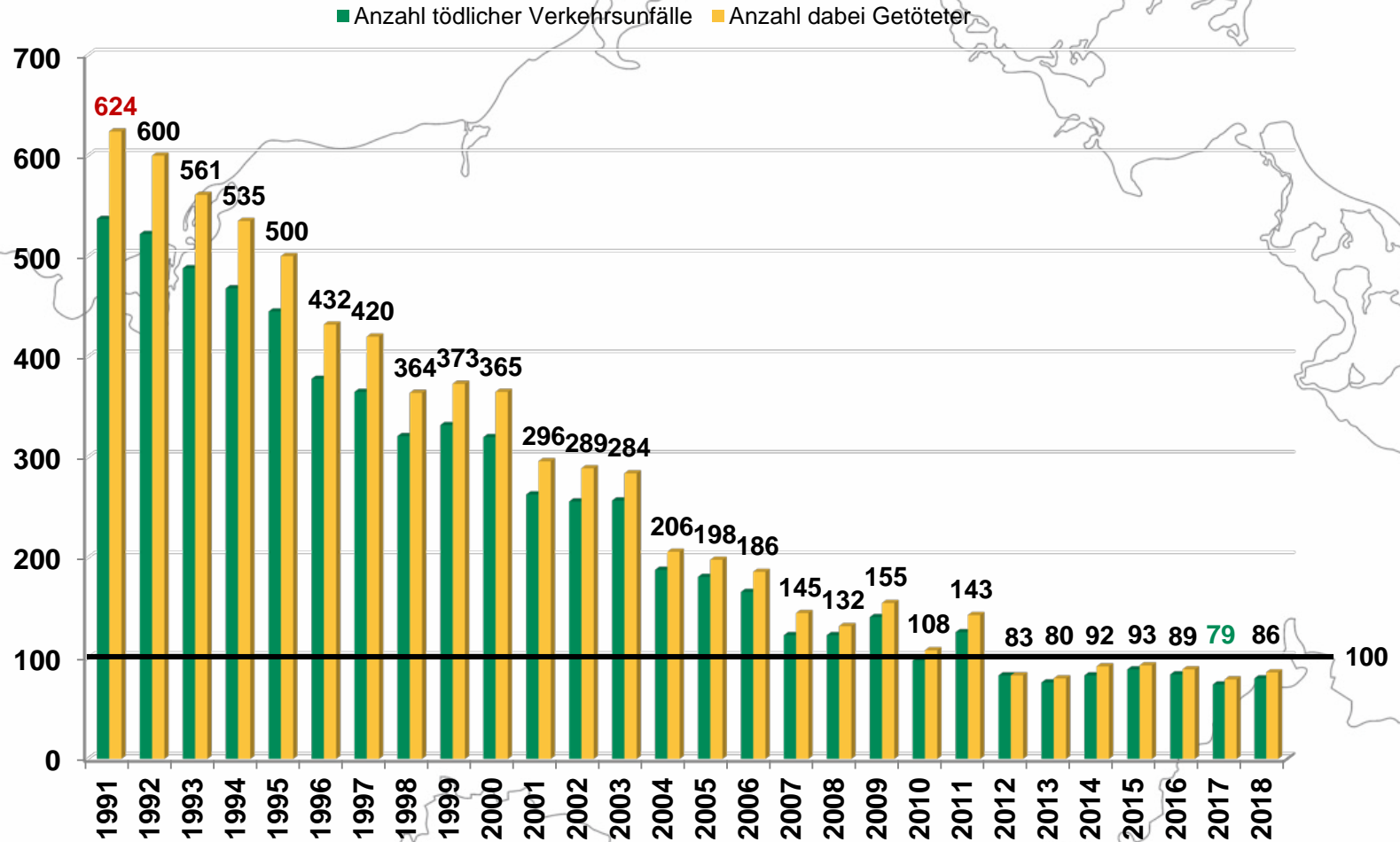
Kernbotschaften

- Rückgang der Verkehrsunfälle (57.477 = **-1,5 %**)
- mehr Verkehrstote (86 = **+8,9 %**) und Verletzte (7011 = **+2,9 %**)
- mehr verunglückte motorisierte Zweiradfahrer (630 = **+21,2%**)
- mehr festgestellte Geschwindigkeitsverstöße (55.142 = **+9,5%**) und „Handyverstöße“ (11.299 = **+13,0%**) bei Anhaltekontrollen
- mehr geahndete Alkohol- (4.053 = **+11,7%**) und Drogen- (1.557 = **+16,9%**) Verstöße
- Weiterführung der themenorientierten Verkehrskontrollen und der Verkehrskampagne „Fahren.Ankommen.LEBEN!“

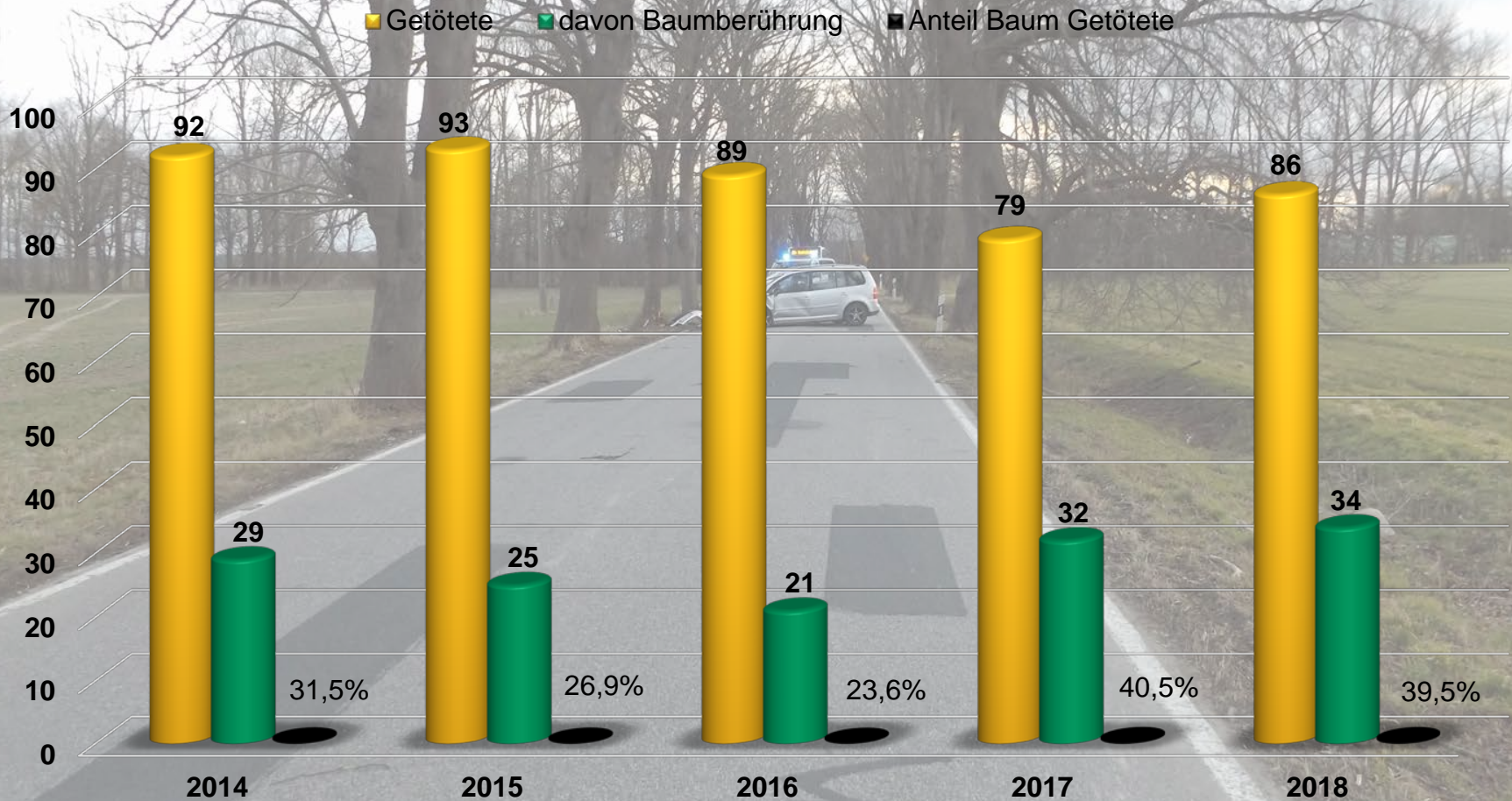
Verkehrsunfallentwicklung 2018 im 5-Jahresvergleich

Jahre	2014	2015	2016	2017	2018	Veränd. 2018 zu 2017
Unfälle insgesamt	53.059	56.077	56.971	58.363	57.477	-1,5%
Unfälle mit Sachschaden	47.959	50.670	51.549	53.105	52.149	-1,8%
Unfälle mit Personenschaden	5.100	5.407	5.422	5.258	5.328	1,3%
Verunglückte	6.573	7.023	7.134	6.894	7.097	2,9%
Getötete	92	93	89	79	86	8,9%
Schwerverletzte	1.230	1.308	1.329	1.297	1.377	6,2%
Leichtverletzte	5.251	5.622	5.716	5.518	5.634	2,1%

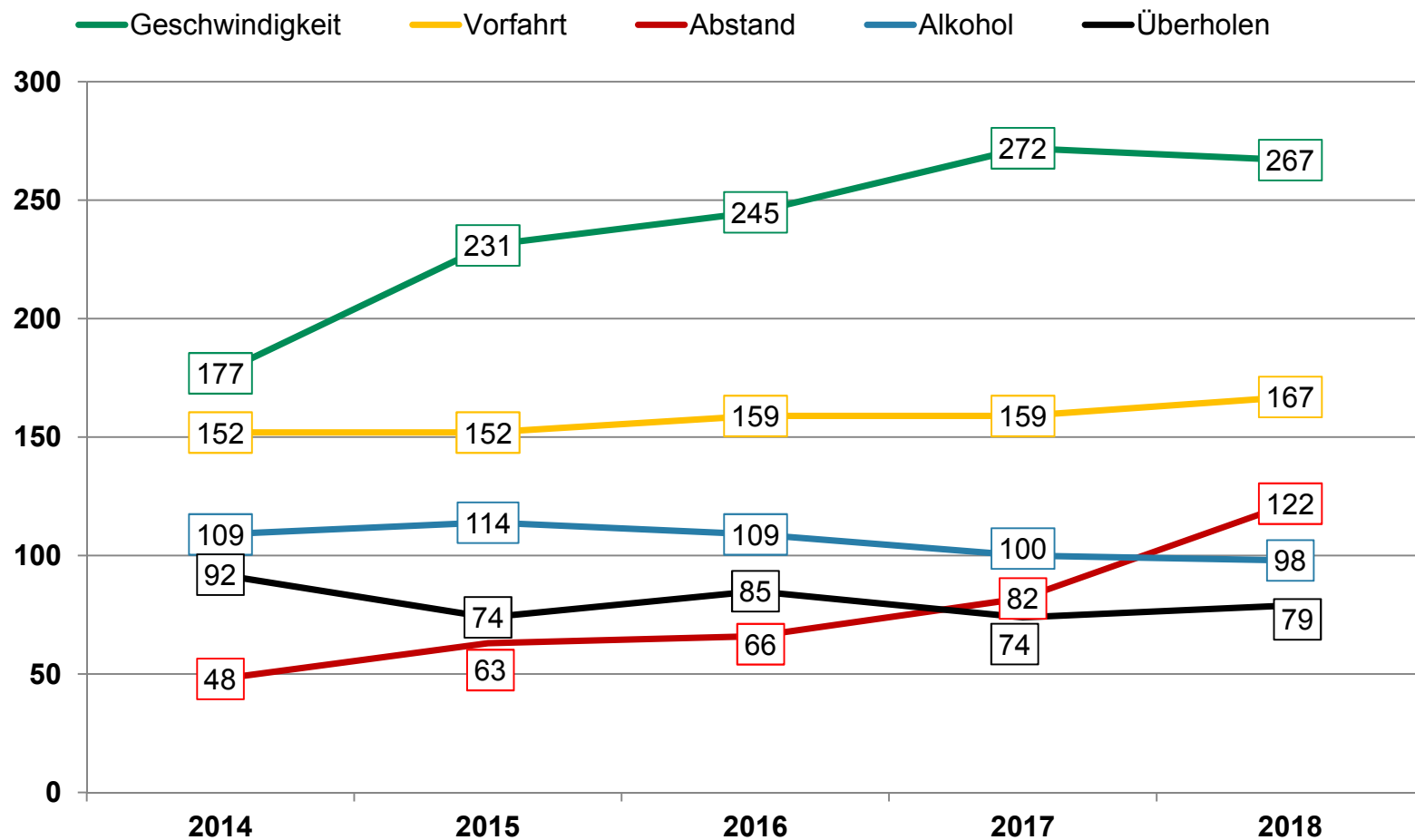
Langzeitentwicklung



Getötete bei Unfällen mit Baumberührung

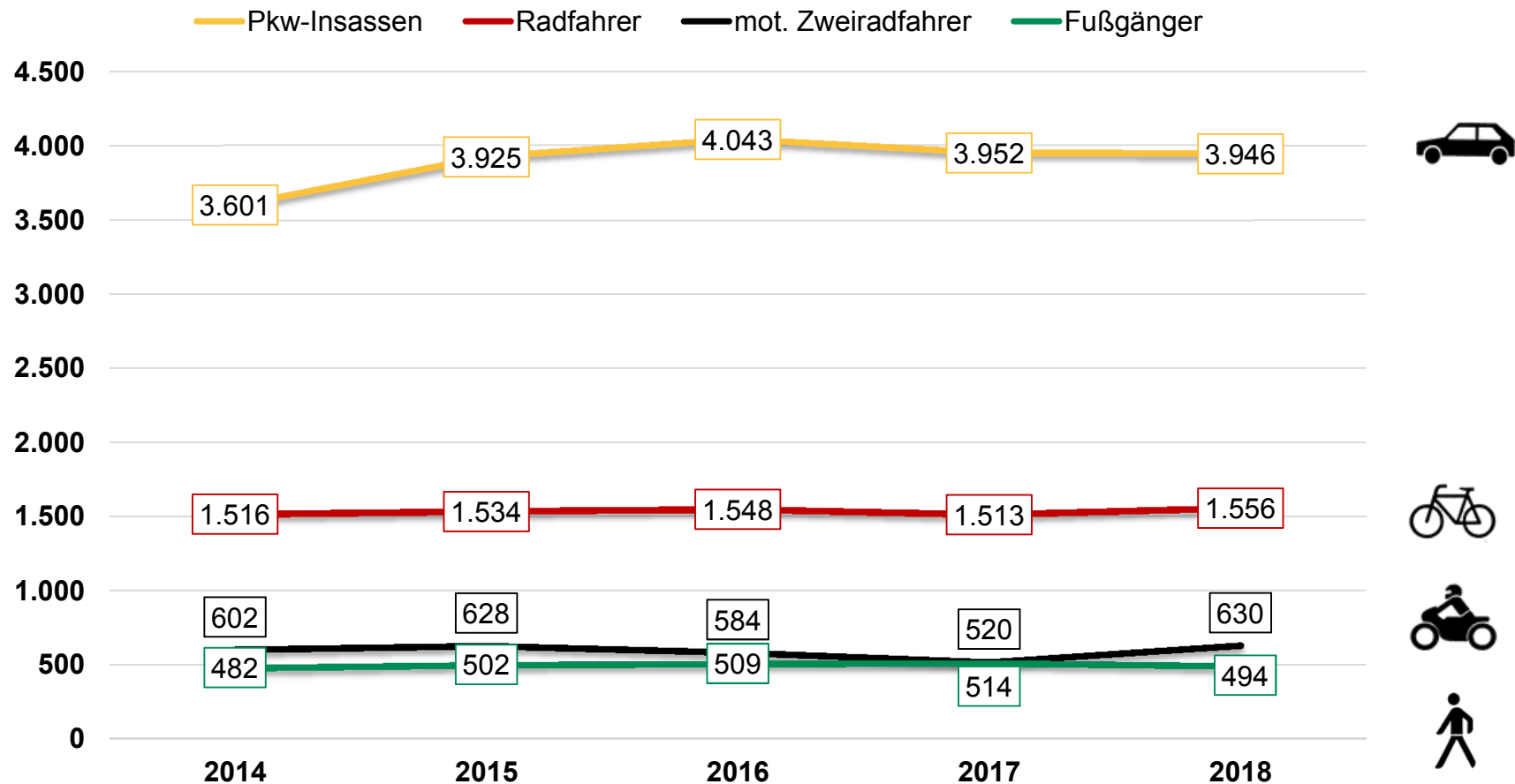


Unfallursachen bei Unfällen mit Getöteten und Schwerverletzten



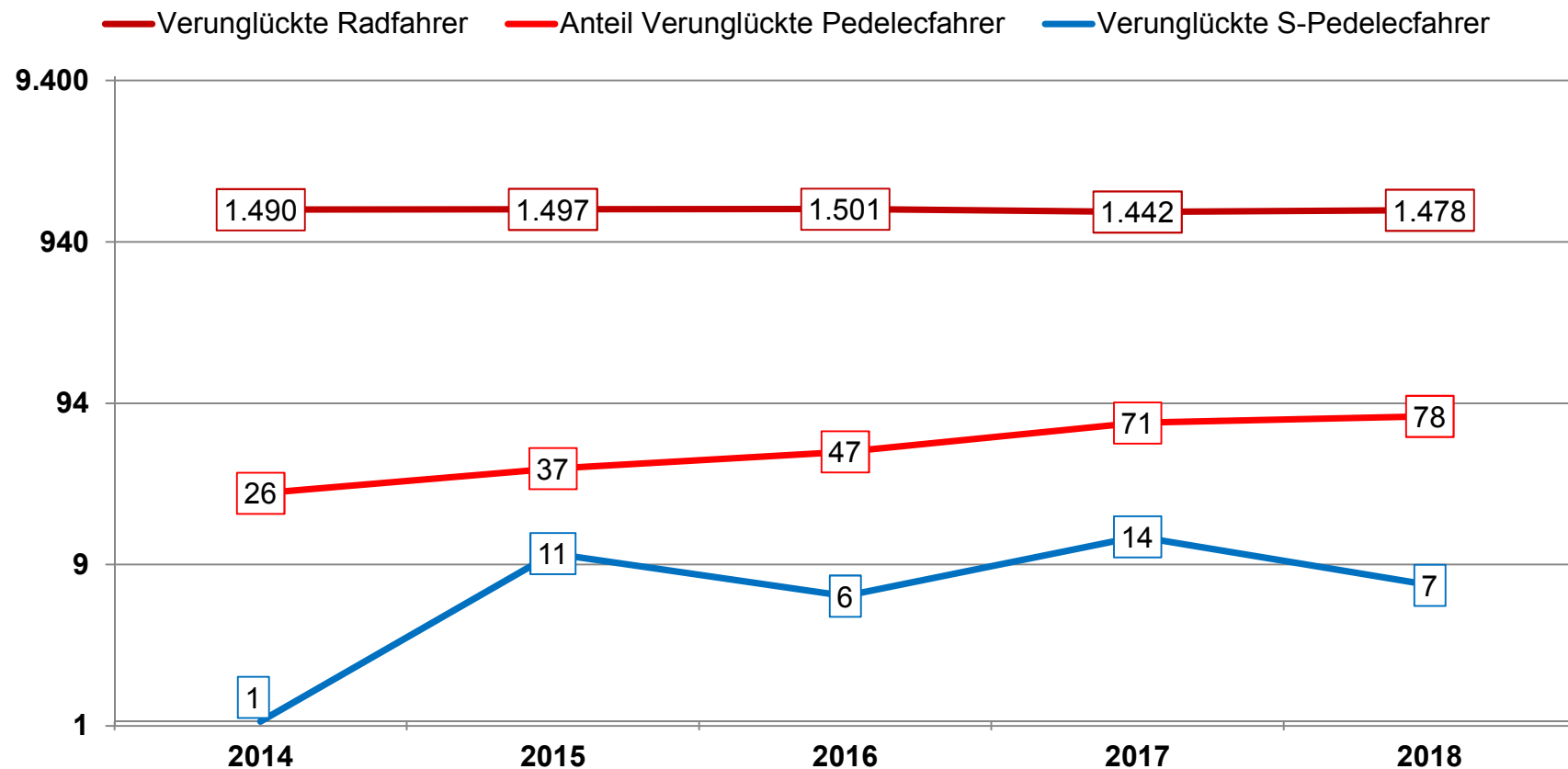
Als **Schwerverletzte** werden Personen erfasst, die unmittelbar zur stationären Behandlung - mindestens für 24 Stunden - in einem Krankenhaus aufgenommen wurden.

Verunglückte* / ausgewählte Verkehrsbeteiligung



Als **Verunglückte** im Straßenverkehr zählen Personen (auch Mitfahrer), die bei Unfällen im Straßenverkehr verletzt oder getötet werden.

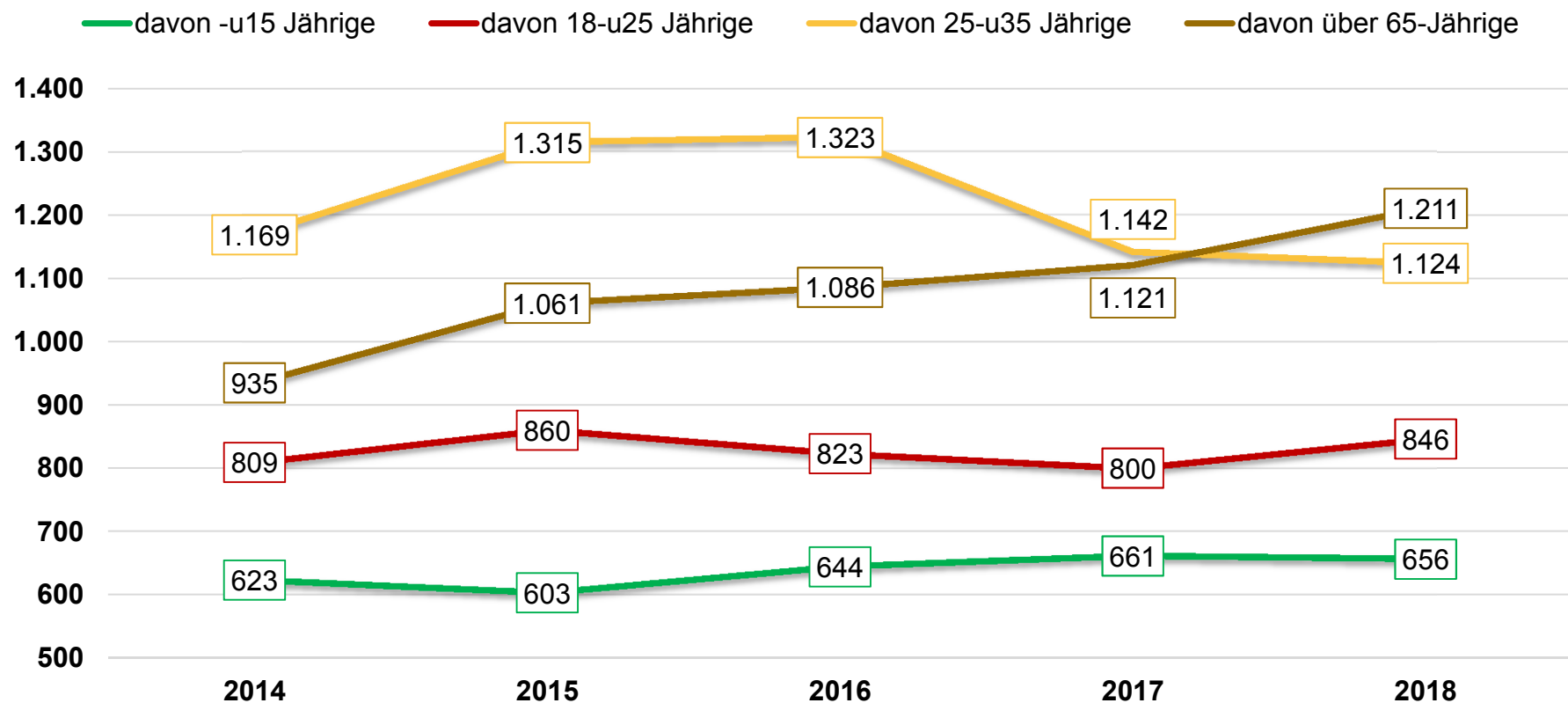
Verunglückte Rad- und Pedelecfahrer / S-Pedelecfahrer



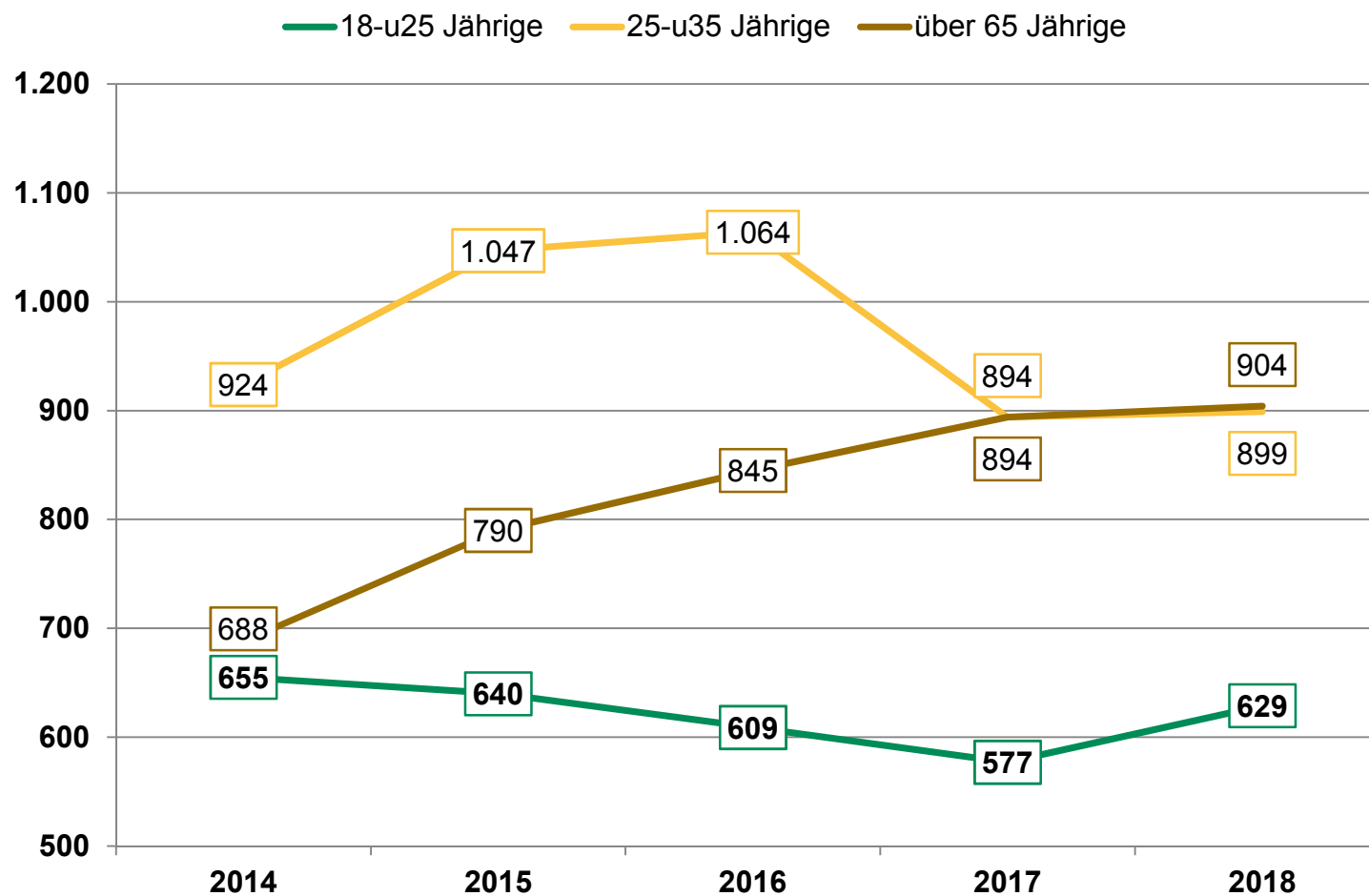
Pedelec: Fahrrad mit Trethilfe und einem elektromotorischen Hilfsantrieb mit einer maximalen Nenndauerleistung von 0,25 kW, dessen Unterstützung sich mit zunehmender Fahrgeschwindigkeit progressiv verringert und spätestens beim Erreichen von 25 km/h unterbrochen wird.

S-Pedelecs: Fahrrad mit Trethilfe und einem elektromotorischen Antrieb, mit dessen Unterstützung auch eine Fahrgeschwindigkeit zwischen 25 und 45 km/h erreicht werden kann.

Verunglückte / ausgewählte Altersgruppen



Verursacher* / ausgewählte Altersgruppen



* von Unfällen mit Personenschaden



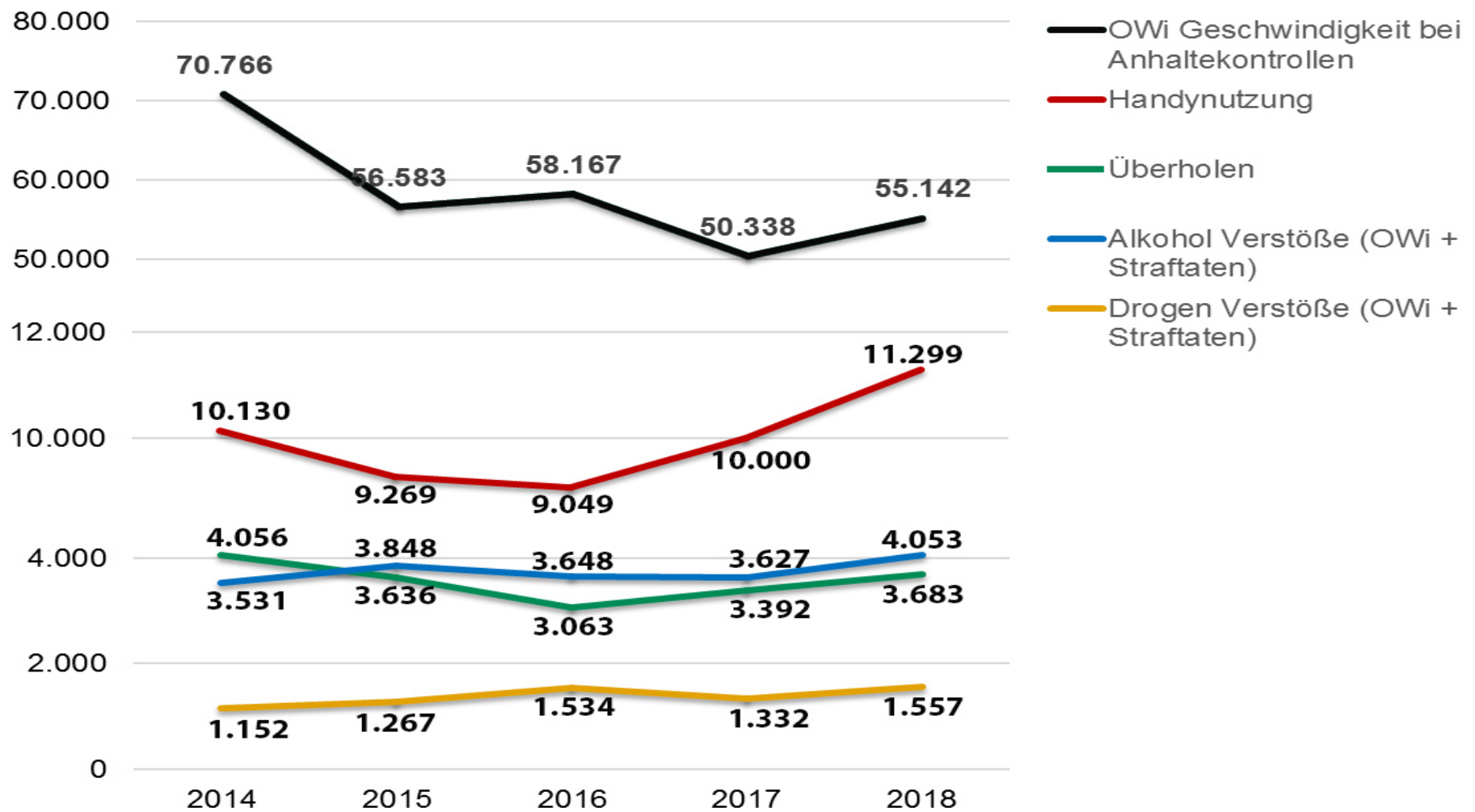
zielgruppenorientierte Prävention



POLIZEI
Mecklenburg-Vorpommern
#FahrenAnkommenLEBEN



Ausgewählte Verkehrsverstöße



Polizeiliche Verkehrssicherheitsarbeit

- **Anhaltekontrollen**
- **Themenbezogene Verkehrskontrollen**
- **Präventionsmaßnahmen**
- **Fortsetzung Kampagne
„Fahren.Ankommen.LEBEN!“**



Verkehrssicherheitskampagne der Landespolizei M-V



Fahren.Ankommen.LEBEN!



POLIZEI
Mecklenburg-Vorpommern
#FahrenAnkommenLEBEN

Wir danken für Ihre Aufmerksamkeit!