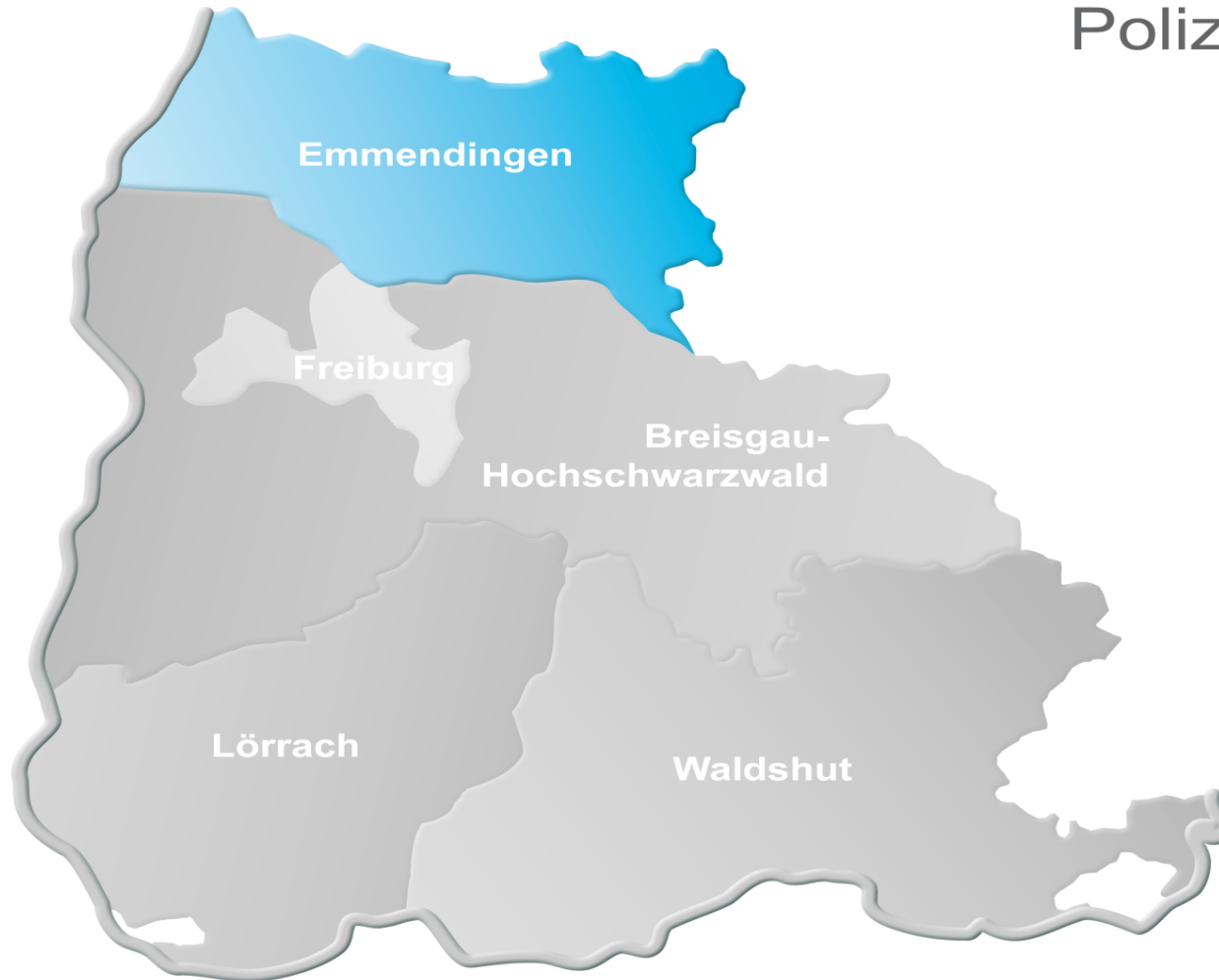




Landkreis Emmendingen Polizeiliche Kriminalstatistik 2018



Polizeipräsidium Freiburg

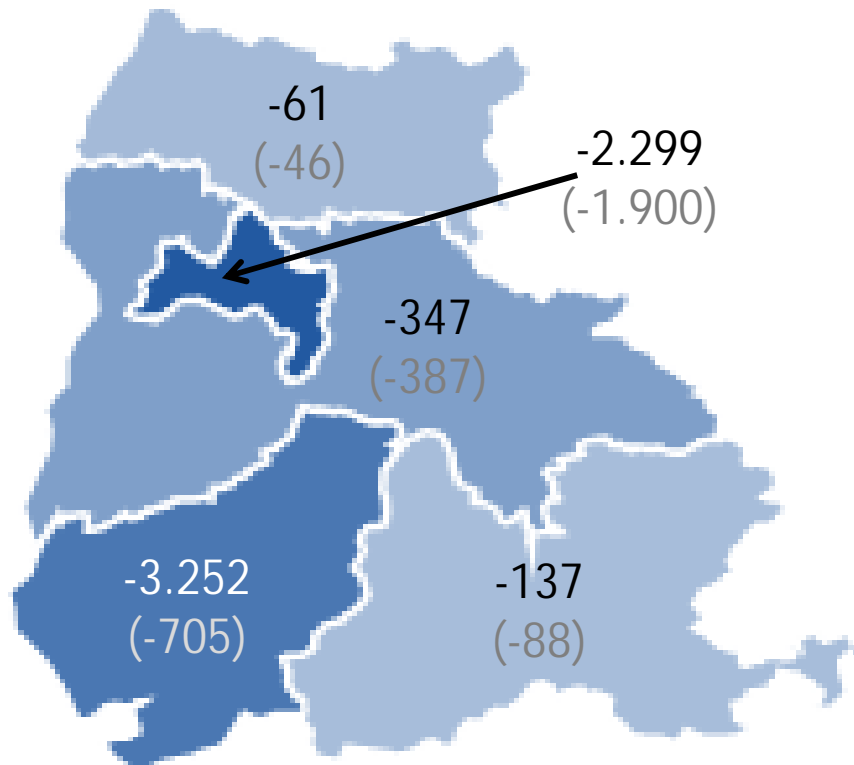


Polizeipräsidium Freiburg – Stadt- und Landkreise

Straftaten gesamt sowie (Straftaten gesamt ohne Ausländerrecht)



Erfasste Fälle 2018: 68.949 (64.878)
 Veränderung ggü. 2017: -6.096 (-3.126)

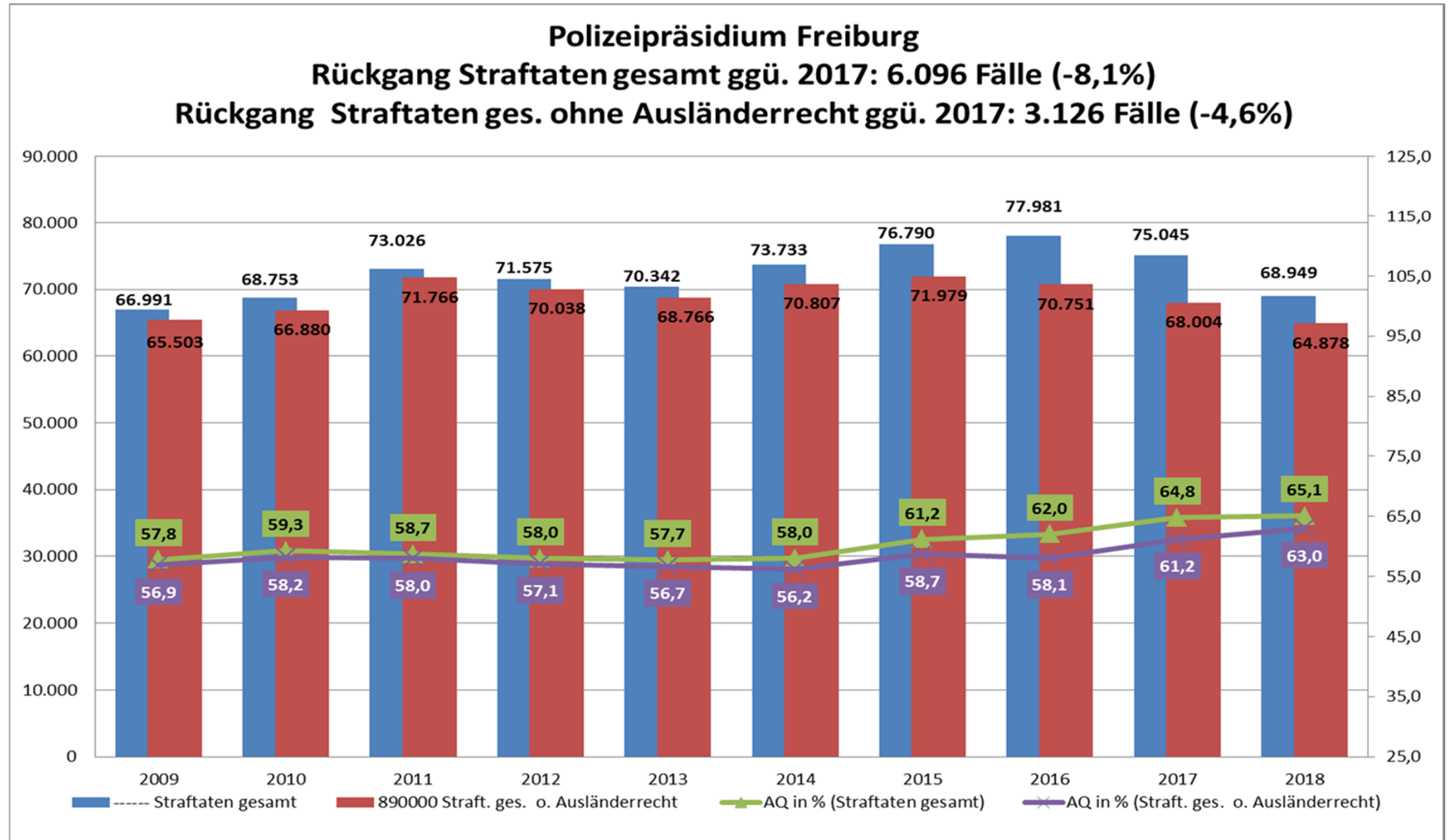


Jahr 2018

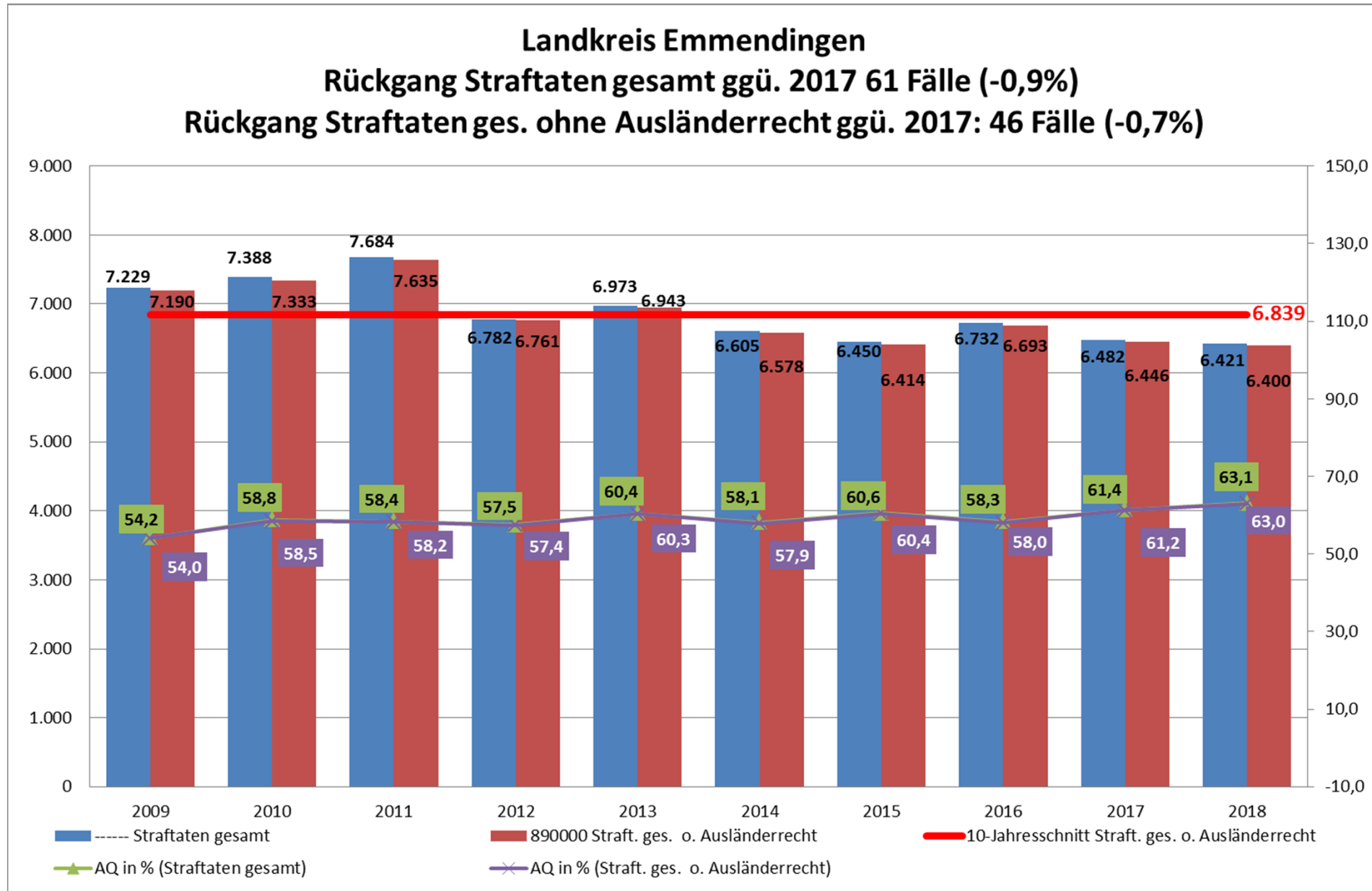
Kreis	Erfasste Fälle gesamt (ohne Ausländerrecht)	Häufigkeitszahl (ohne Ausländerrecht)
Stadt FR	25.551 (24.756)	11.127 (10.781)
LÖ	18.328 (15.427)	8.028 (6.757)
B-H	11.936 (11.681)	4.549 (4.452)
WT	6.713 (6.614)	3.944 (3.886)
EM	6.421 (6.400)	3.898 (3.886)

Häufigkeitszahlen Land BW 5.191 (5.023), PP Freiburg 6.534 (6.148)

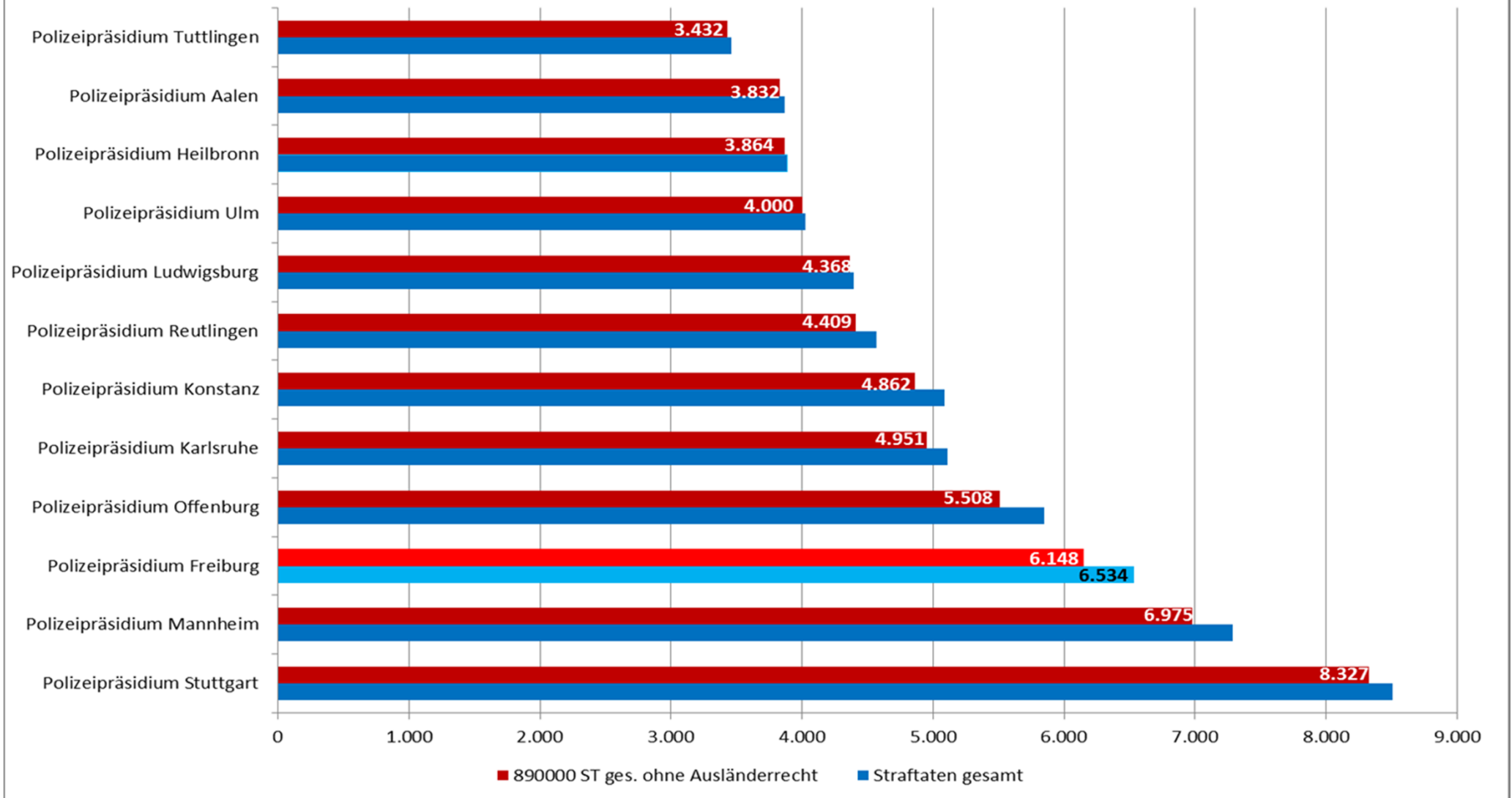
Polizeipräsidium Freiburg – erfasste Fälle



Landkreis Emmendingen – erfasste Fälle



Häufigkeitszahl 2018



Polizeipräsidium Freiburg – wesentliche Deliktsbereiche

erfasste Fälle	Tendenz		Jahr			
	Land BW	PP FR	2018	Anteil 2018	Veränderung 2017/2018	in %
----- Straftaten gesamt	▶	▼	68.949	100,0%	-6.096	-8,1%
0000** Straftaten gegen das Leben	▶	▼	21	0,0%	-19	-47,5%
1000** ST gg. sex. Selbstbestimmung	▲	▲	824	1,2%	158	23,7%
2000** Rohheit/persönl. Freiheit	▼	▼	9.387	13,6%	-200	-2,1%
3***** Diebst. ohne erschw. Umstände	▼	▼	11.642	16,9%	-1.650	-12,4%
4***** Diebstahl un.erschw.Umst.(BSD)	▼	▼	8.496	12,3%	-1.336	-13,6%
***** Diebstahl insgesamt	▼	▼	20.138	29,2%	-2.986	-12,9%
5000** Vermög.- u. Fälschungsdelikte	▲	▼	13.403	19,4%	-926	-6,5%
6000** Sonstige Straftatbestände StGB	▲	▲	13.824	20,0%	916	7,1%
7000** Strafrechtliche Nebengesetze	▲	▼	11.352	16,5%	-3.039	-21,1%
890000 Straftaten gesamt ohne Ausländerrecht	▶	▼	64.878	94,1%	-3.126	-4,6%
891000 Rauschgiftkriminalität	▲	▼	6.121	8,9%	-285	-4,4%
892000 Gewaltkriminalität	▼	▼	1.842	2,7%	-109	-5,6%
899000 Straßenkriminalität	▼	▼	11.625	16,9%	-1.169	-9,1%
Legende:	▶	unverändert = >-2% bis <+2%				
	▼	ab -2,1%				
	▲	ab +2,1%				

Landkreis Emmendingen – Wesentliche Deliktsbereiche

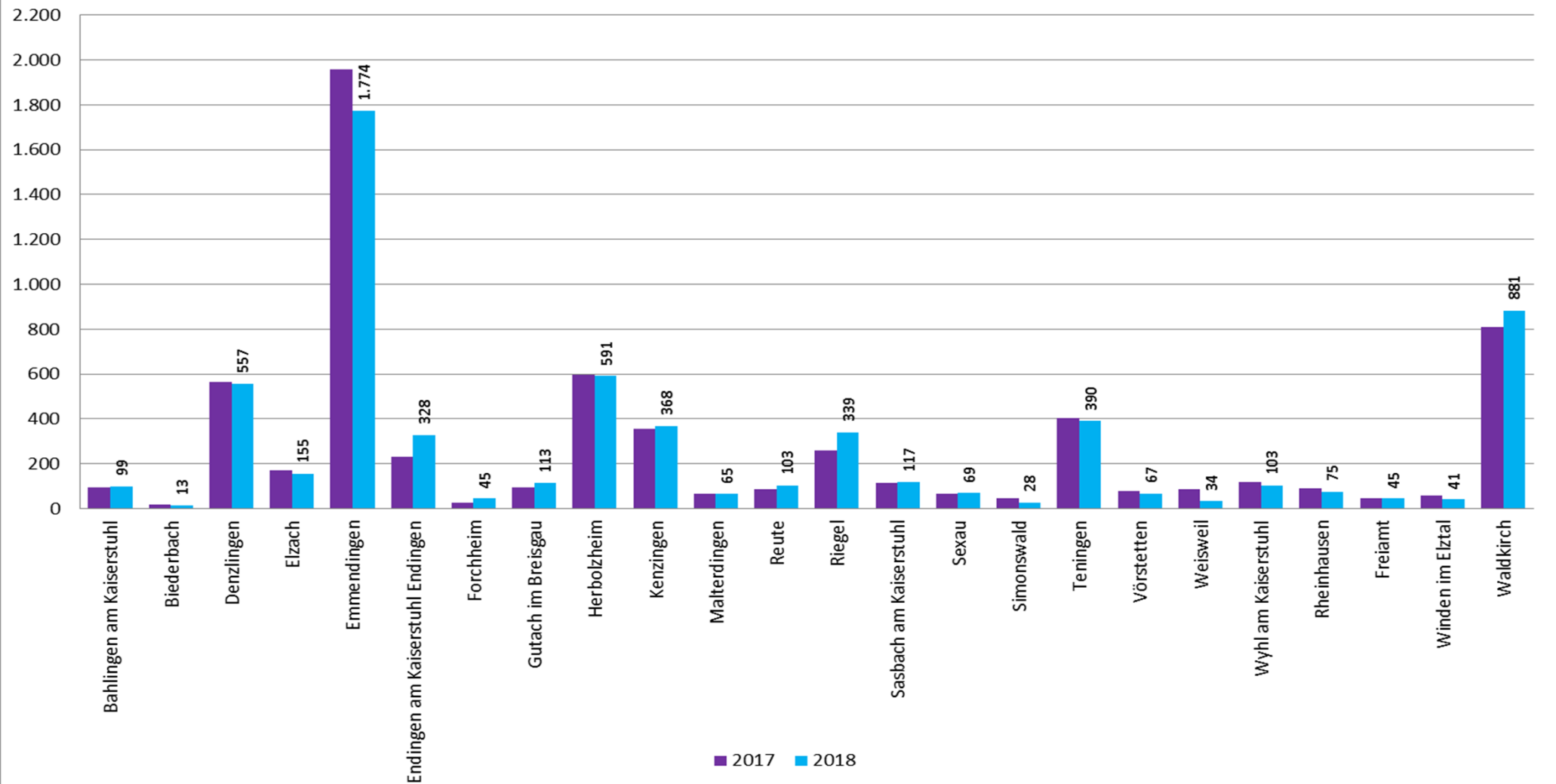
erfasste Fälle	Tendenz		Jahr			
	Land BW	LK EM		2018	Anteil 2018	Veränderung 2017/2018
316000 Landkreis Emmendingen			2018			
----- Straftaten gesamt	▶	▶	6.421	100,0%	-61	-0,9%
0000** Straftaten gegen das Leben	▶	▼	2	0,0%	-4	-66,7%
1000** ST gg. sex. Selbstbestimmung	▲	▲	96	1,5%	25	35,2%
2000** Rohheit/persönl. Freiheit	▼	▶	1.056	16,4%	12	1,1%
3***** Diebst. ohne erschw. Umstände	▼	▼	1.046	16,3%	-115	-9,9%
4***** Diebstahl un.erschw.Umst.(BSD)	▼	▼	969	15,1%	-192	-16,5%
***** Diebstahl insgesamt	▼	▼	2.015	31,4%	-307	-13,2%
5000** Vermög.- u. Fälschungsdelikte	▲	▼	1.071	16,7%	-35	-3,2%
6000** Sonstige Straftatbestände StGB	▲	▲	1.481	23,1%	115	8,4%
7000** Strafrechtliche Nebengesetze	▲	▲	700	10,9%	133	23,5%
890000 Straftaten gesamt ohne Ausländerrecht	▶	▶	6.400	99,7%	-46	-0,7%
891000 Rauschgiftkriminalität	▲	▲	572	8,9%	127	28,5%
892000 Gewaltkriminalität	▼	▼	211	3,3%	-6	-2,8%
899000 Straßenkriminalität	▼	▼	1.271	19,8%	-190	-13,0%

Erläuterungen zur Übersicht:

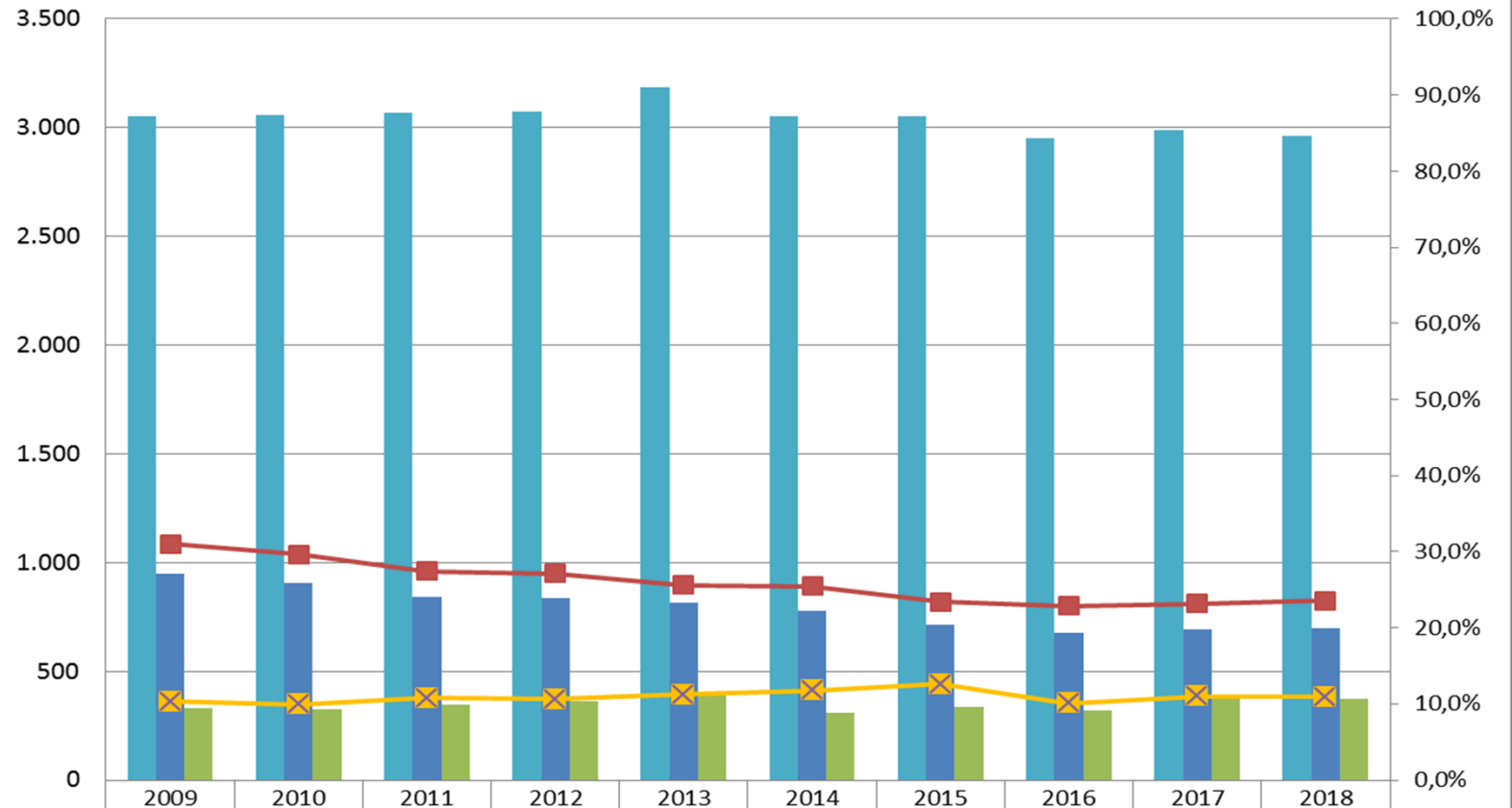
Abweichungen von +/- 2% oder geringe Veränderungen der Fallzahlen sind nicht relevant und sind daher als tendenziell unverändert zu betrachten

Landkreis Emmendingen – erfasste Fälle

Gemeinden Straftatenentwicklung 2017/2018 (ohne Ausländerrecht)

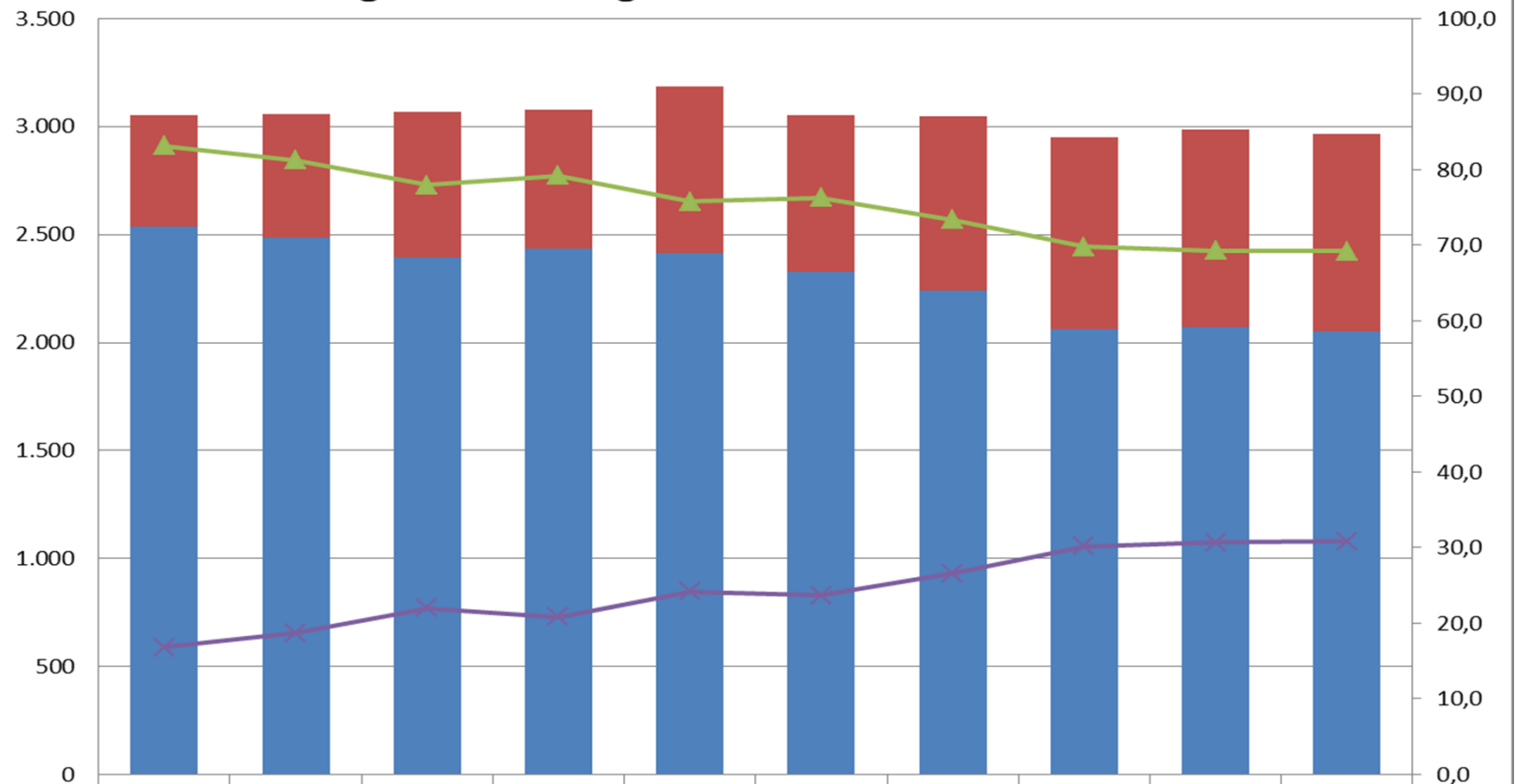






Landkreis Emmendingen Rückgang ermittelter Tatverdächtiger ohne Ausländerrecht ggü. 2017: 22 (-0,7%)

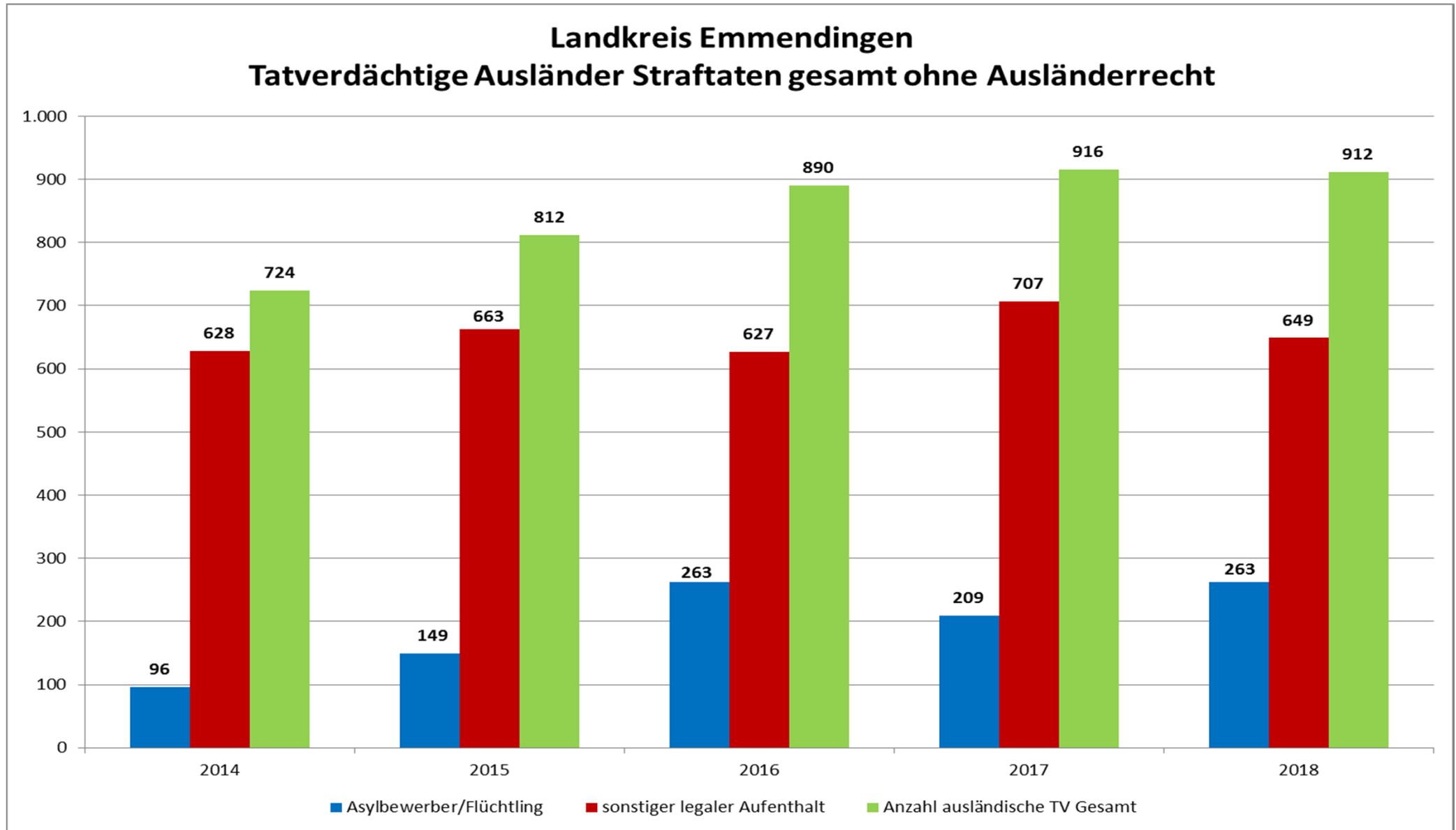


TV insgesamt	3.051	3.058	3.069	3.076	3.183	3.053	3.050	2.949	2.986	2.964
TV unter 21 Jahren	947	907	841	834	814	778	714	675	692	699
TV junge Erwachsene (21-24 Jahre)	329	324	344	361	401	307	335	322	386	375
TV unter 21 Jahren in %	31,0%	29,7%	27,4%	27,1%	25,6%	25,5%	23,4%	22,9%	23,2%	23,6%
TV junge Erwachsene (21-24 Jahre) in %	10,3%	9,9%	10,8%	10,6%	11,2%	11,7%	12,6%	10,1%	11,0%	10,9%

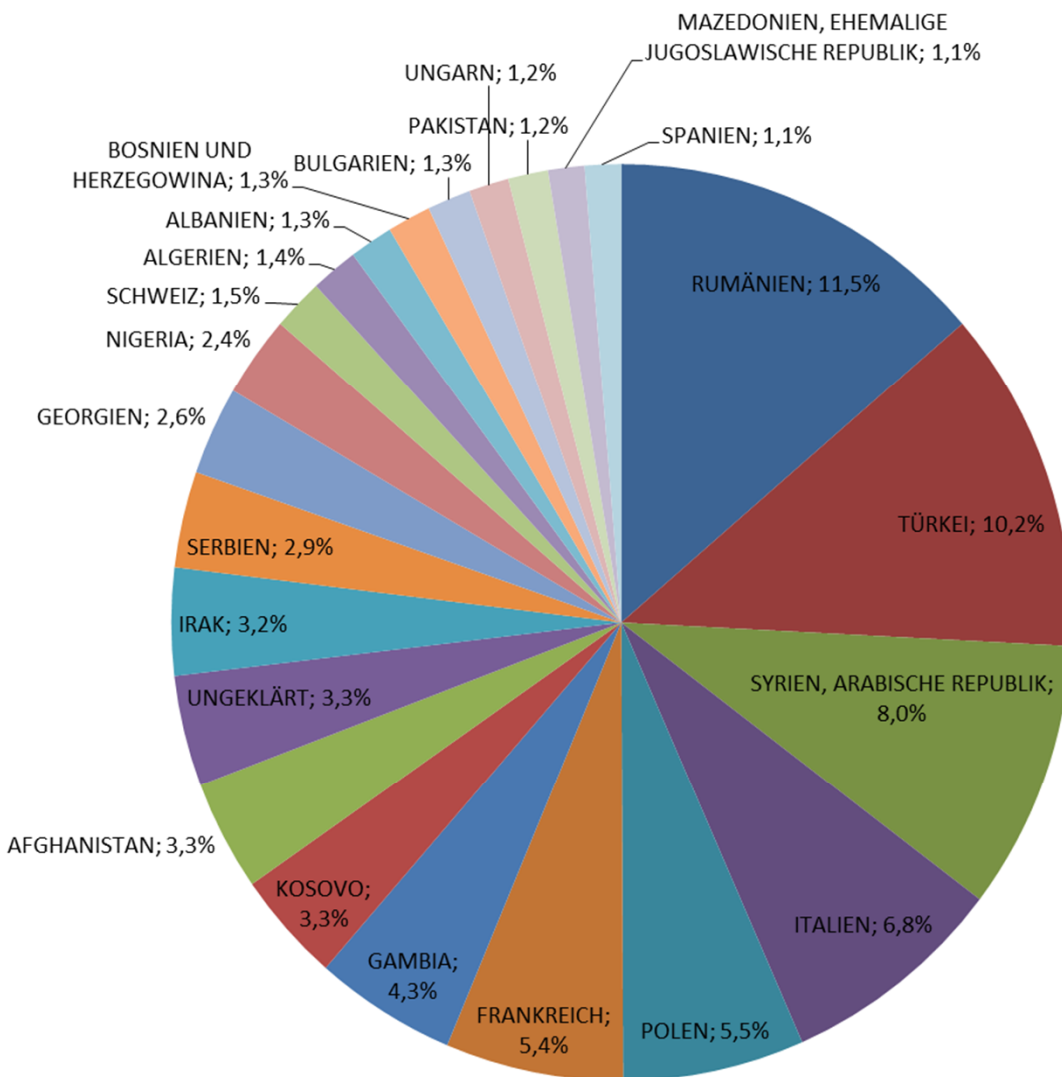
Landkreis Emmendingen Tatverdächtige Straftaten gesamt ohne Ausländerrecht



 TV Nichtdeutsche	513	573	676	641	770	724	812	890	916	912
 TV Deutsche	2.538	2.485	2.393	2.435	2.413	2.329	2.238	2.059	2.070	2.052
 Anteil Deutsche an Gesamt-TV	83,2	81,3	78,0	79,2	75,8	76,3	73,4	69,8	69,3	69,2
 Anteil Nichtdeutsche an Gesamt-TV	16,8	18,7	22,0	20,8	24,2	23,7	26,6	30,2	30,7	30,8



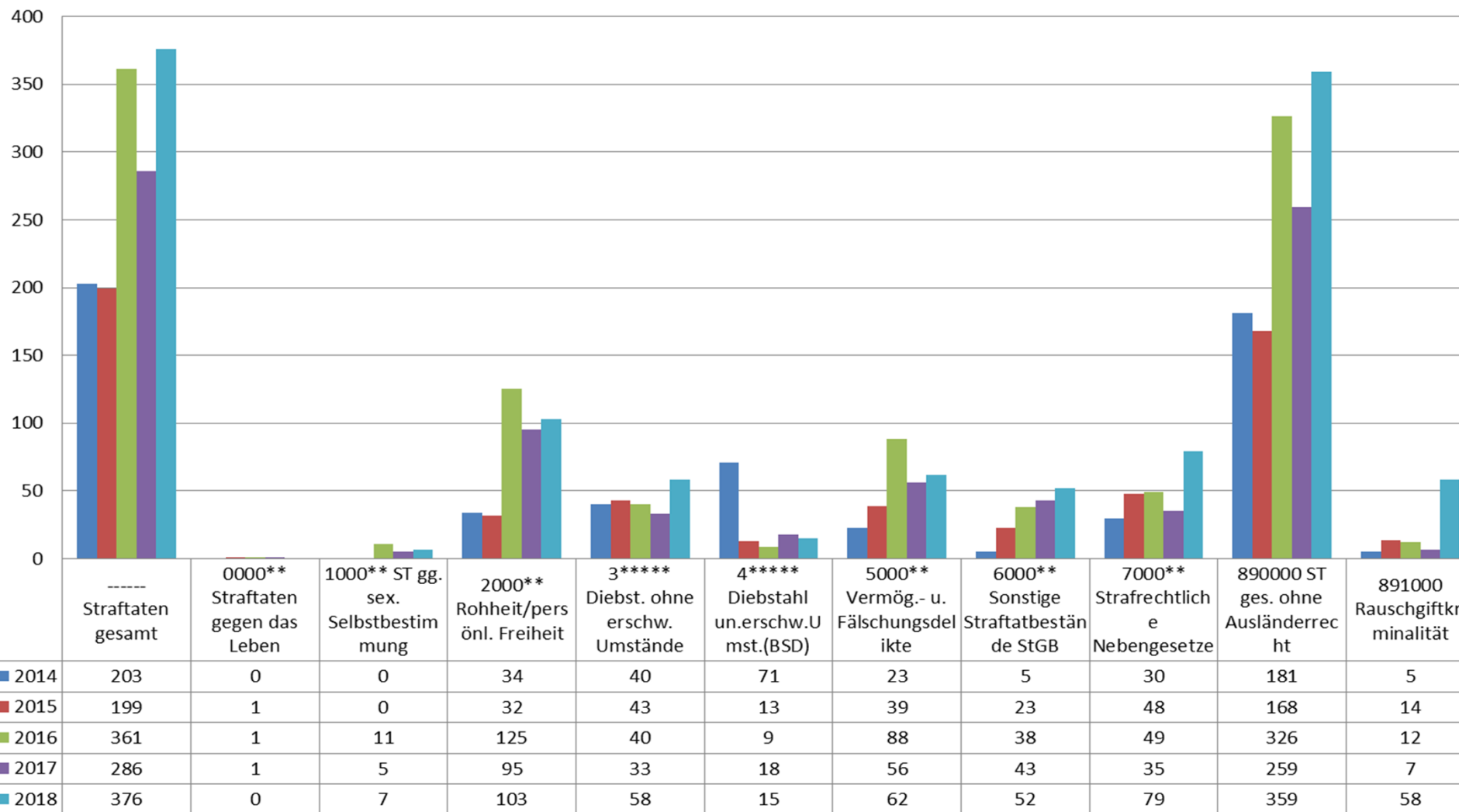
Landkreis Emmendingen – Ausländische Tatverdächtige nach Staatsangehörigkeit ohne Ausländerrecht (mind. 10 TV)



Staatsangehörigkeit	Anzahl Tatverdächtige
RUMÄNIEN	105
TÜRKEI	93
SYRIEN, ARABISCHE REPUBLIK	73
ITALIEN	62
POLEN	50
FRANKREICH	49
GAMBIA	39
KOSOVO	30
AFGHANISTAN	30
UNGEKLÄRT	30
IRAK	29
SERBIEN	26
GEORGIEN	24
NGERIA	22
SCHWEIZ	14
ALGERIEN	13
ALBANEN	12
BOSNIEN UND HERZEGOMINA	12
BULGARIEN	12
UNGARN	11
PAKISTAN	11
MAZEDONIEN, EHEMALIGE JUGOSLAWISCHE REPUBLIK	10
SPANIEN	10

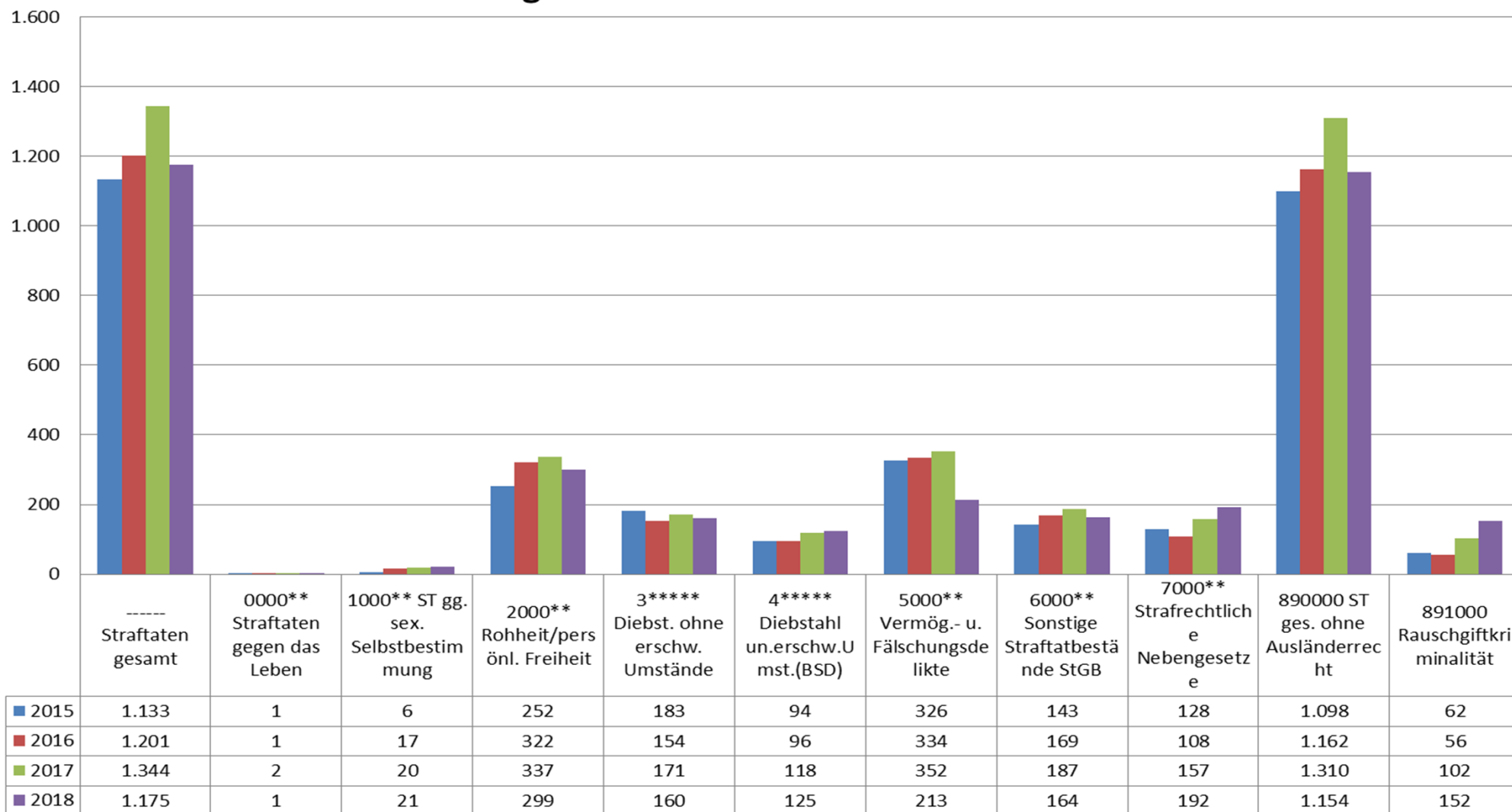
Landkreis Emmendingen - aufgeklärte Fälle mit TV „Flüchtlinge“

Landkreis Emmendingen Aufgeklärte Fälle - Aufenthaltsanlass Asylbewerber/Flüchtlinge

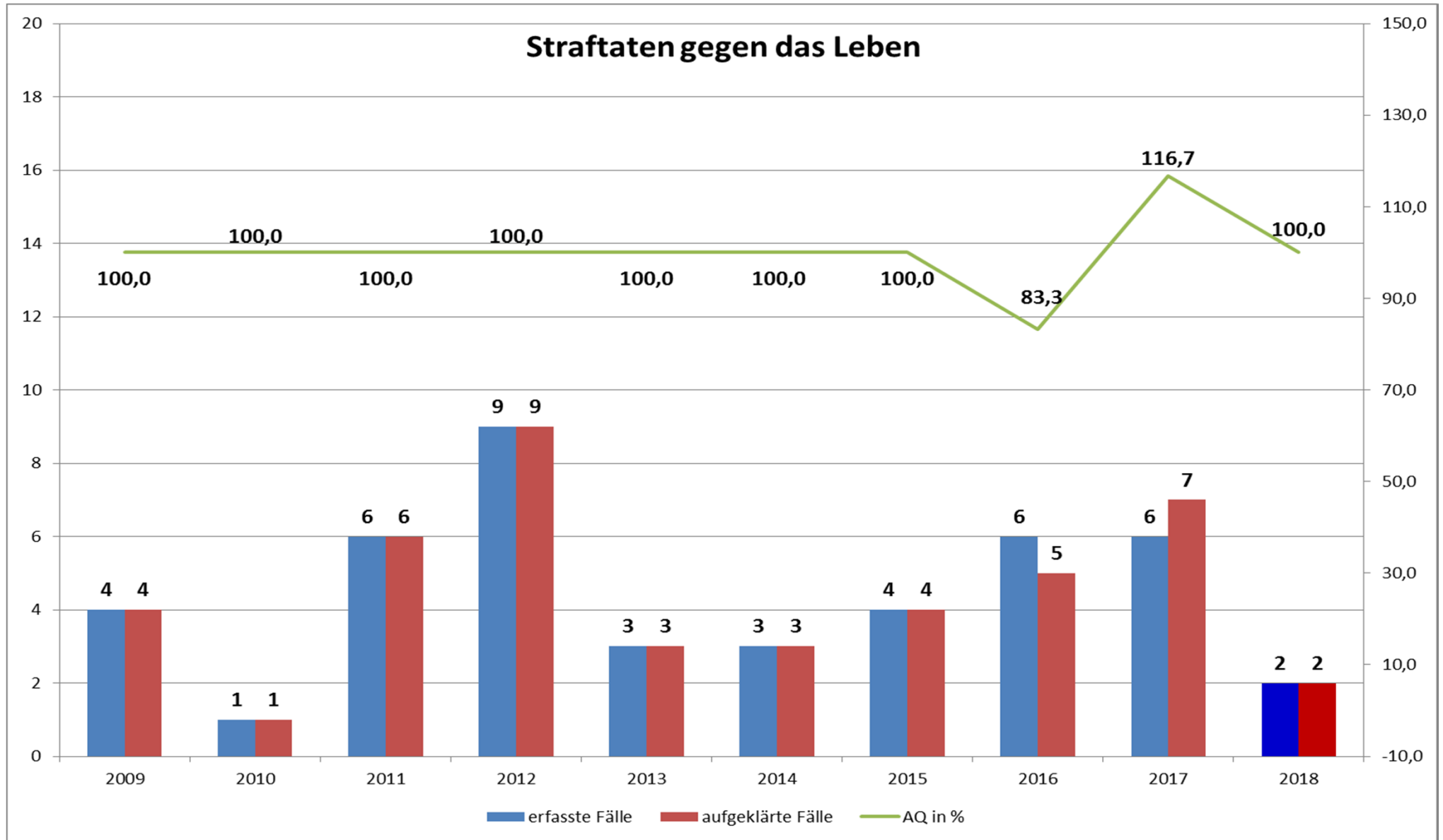


Landkreis Emmendingen - aufgeklärte Fälle mit TV „Nichtdeutsch“

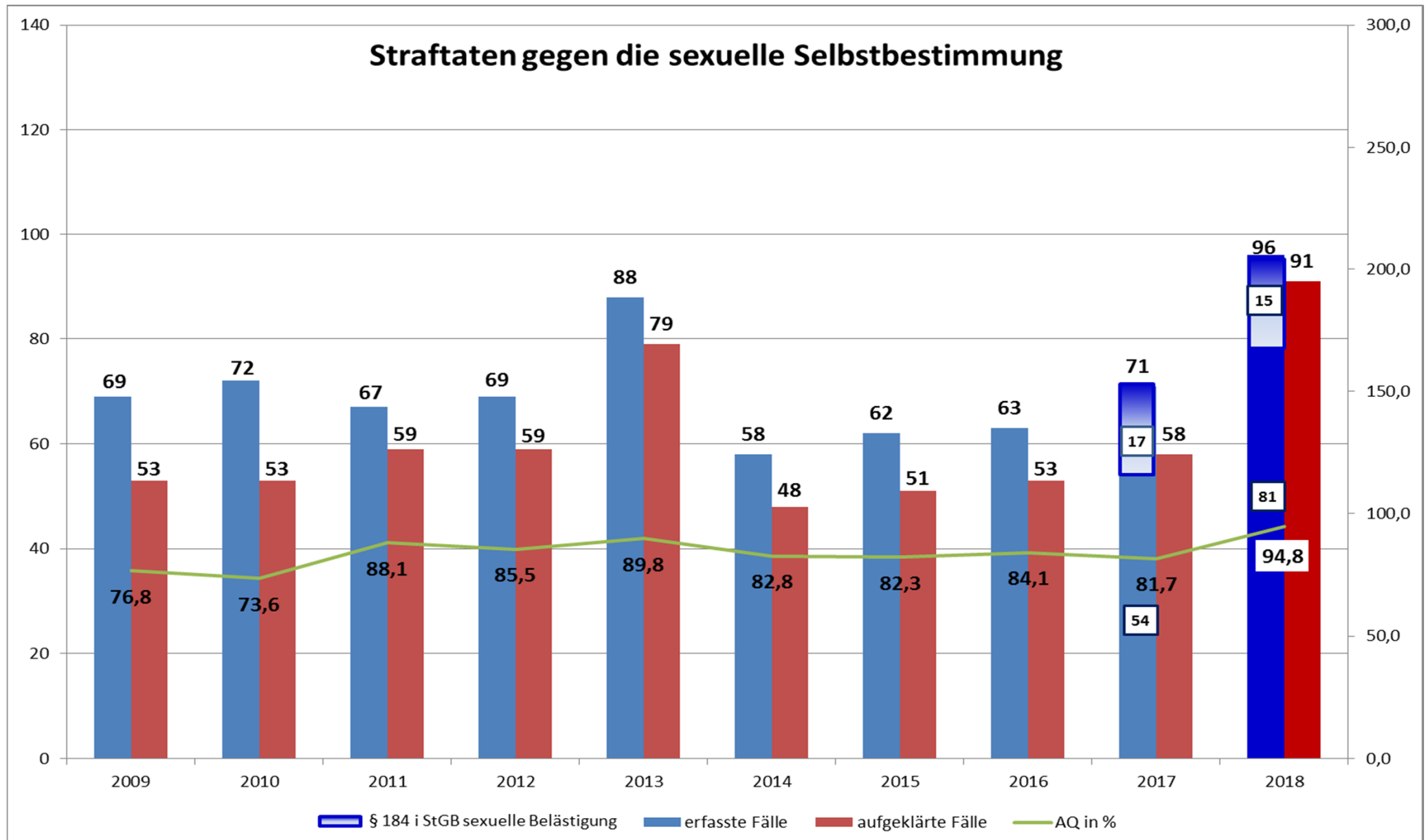
Landkreis Emmendingen Aufgeklärte Fälle - TV Nichtdeutsch



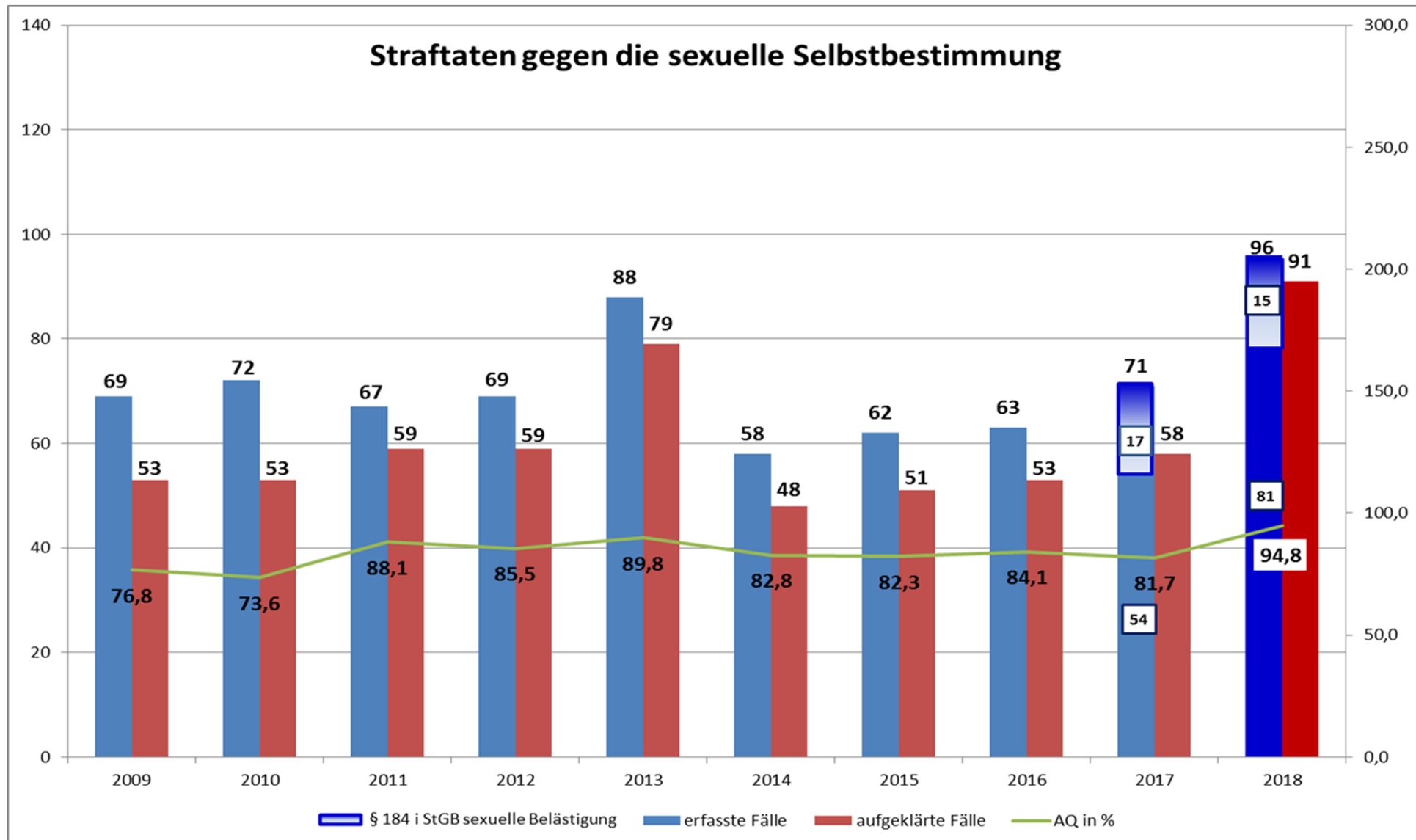
Landkreis Emmendingen – ausgewählte Delikte



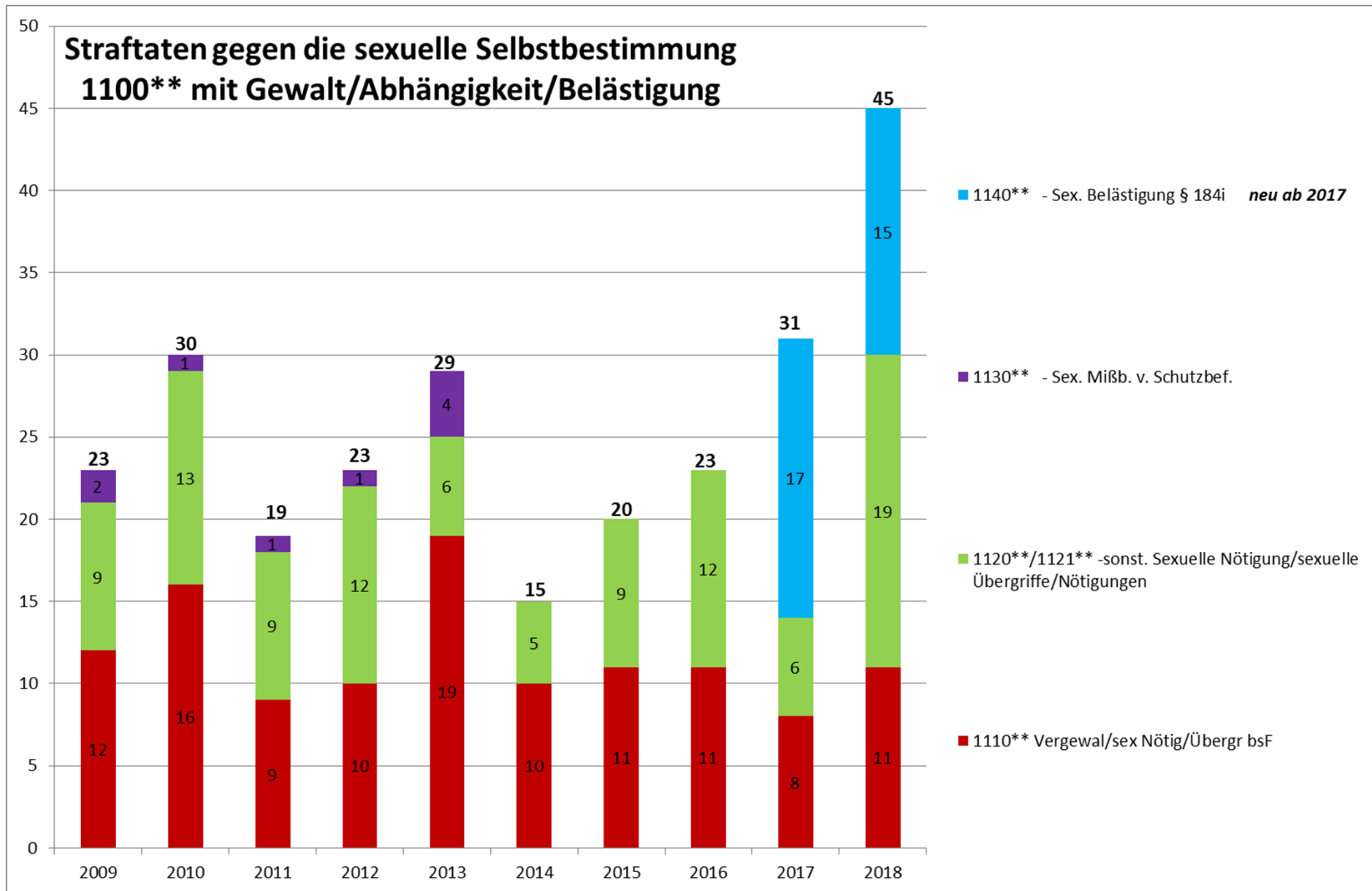
Landkreis Emmendingen – ausgewählte Delikte

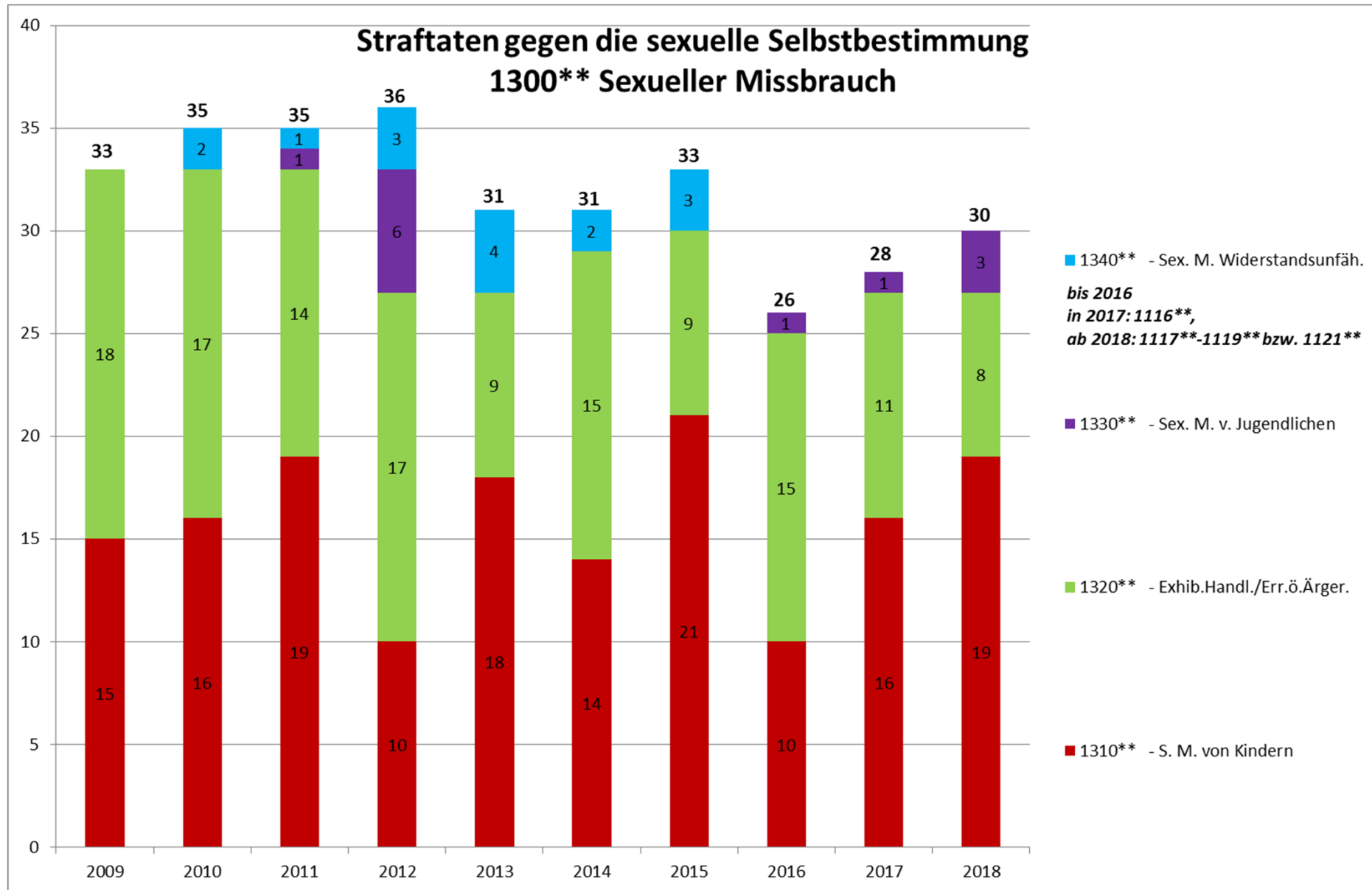


Landkreis Emmendingen – ausgewählte Deliktsbereiche



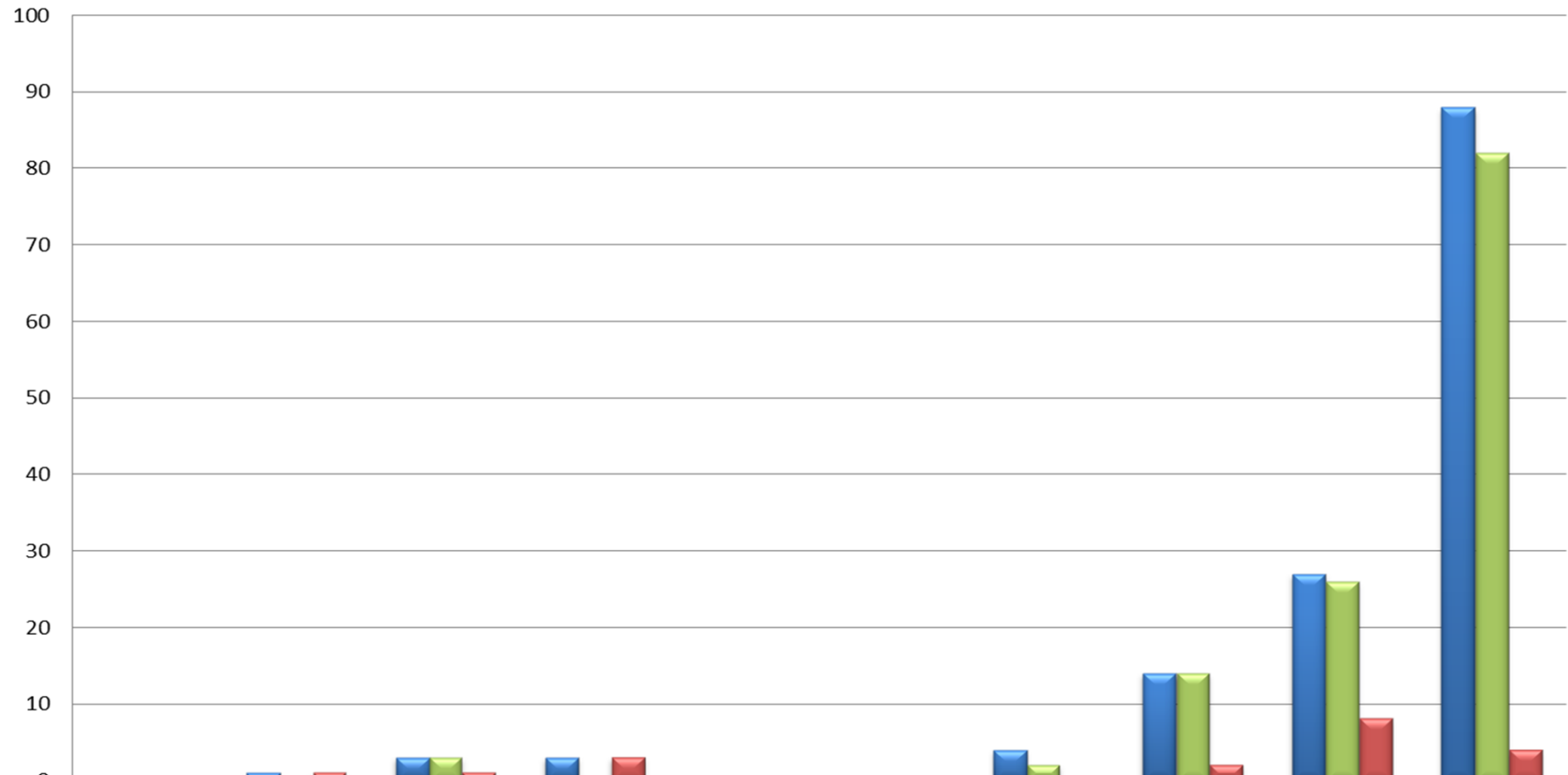
Landkreis Emmendingen – Straftaten gegen die sexuelle Selbstbestimmung





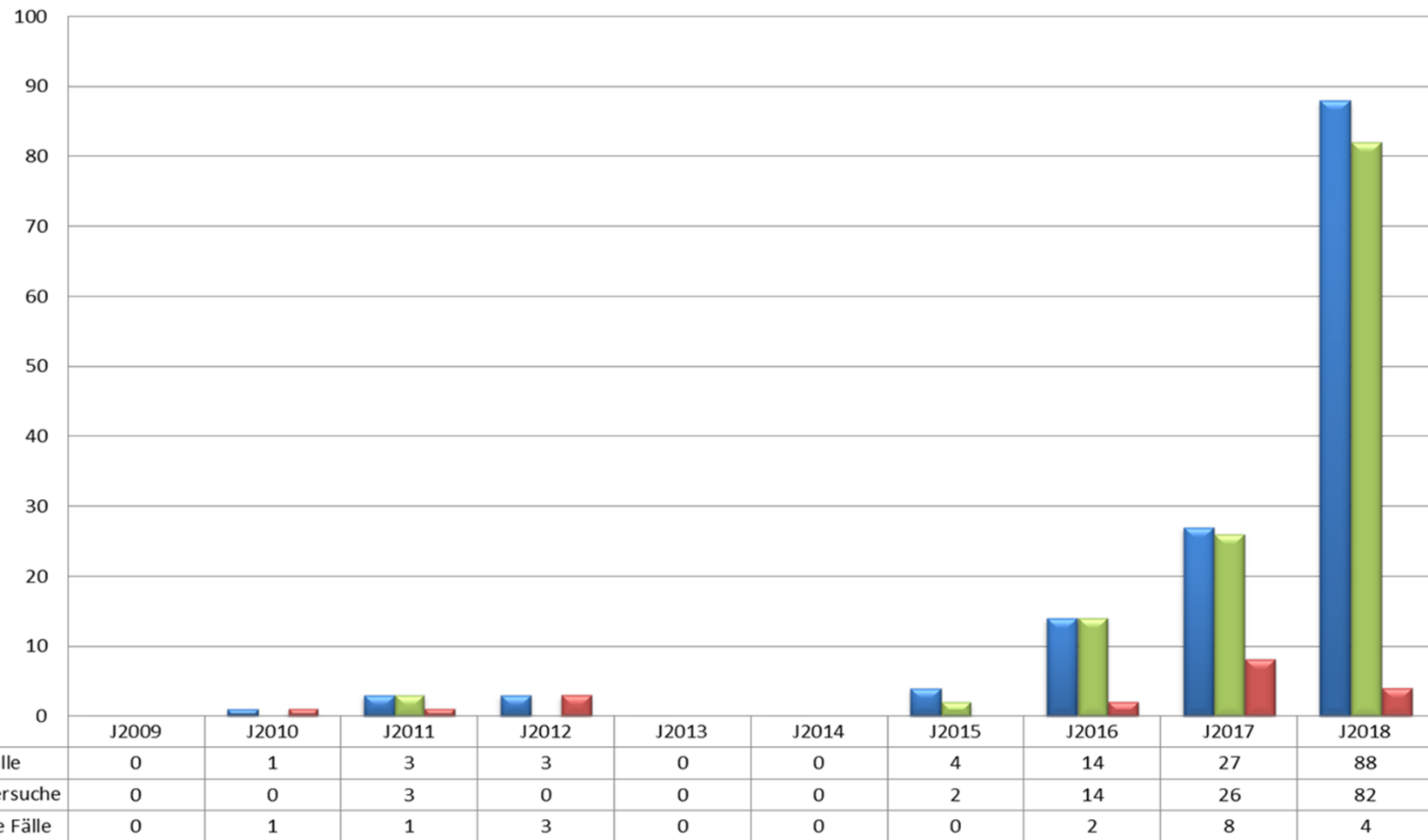
Landkreis Emmendingen – Betrugsstraftaten z.N. älterer Menschen

Betrugsstraftaten z.N. älterer Menschen im Landkreis Emmendingen (Enkeltrick, Schockanrufer, angeblicher Polizeibeamter)

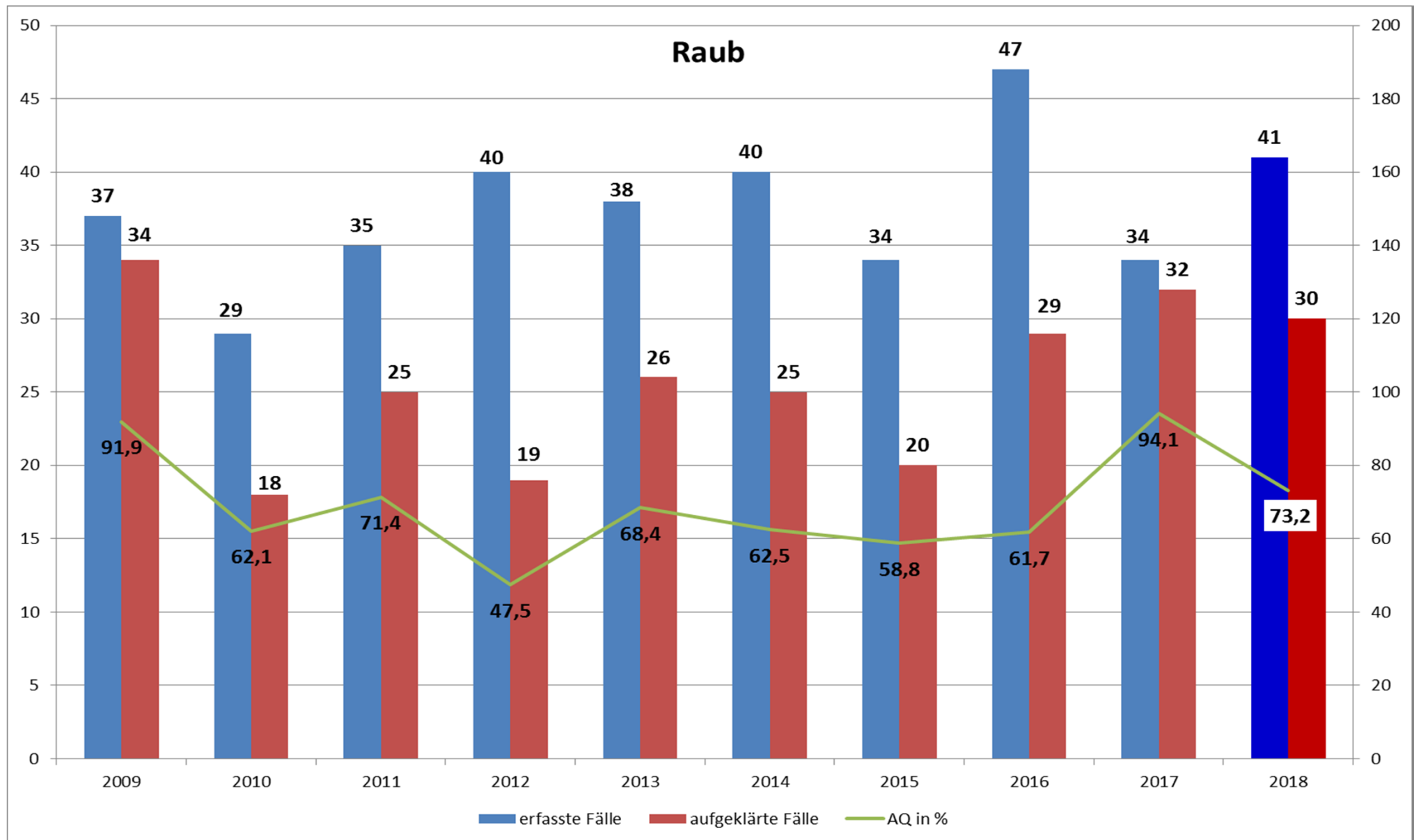


erfasste Fälle	0	1	3	3	0	0	4	14	27	88
davon Versuche	0	0	3	0	0	0	2	14	26	82
aufgeklärte Fälle	0	1	1	3	0	0	0	2	8	4

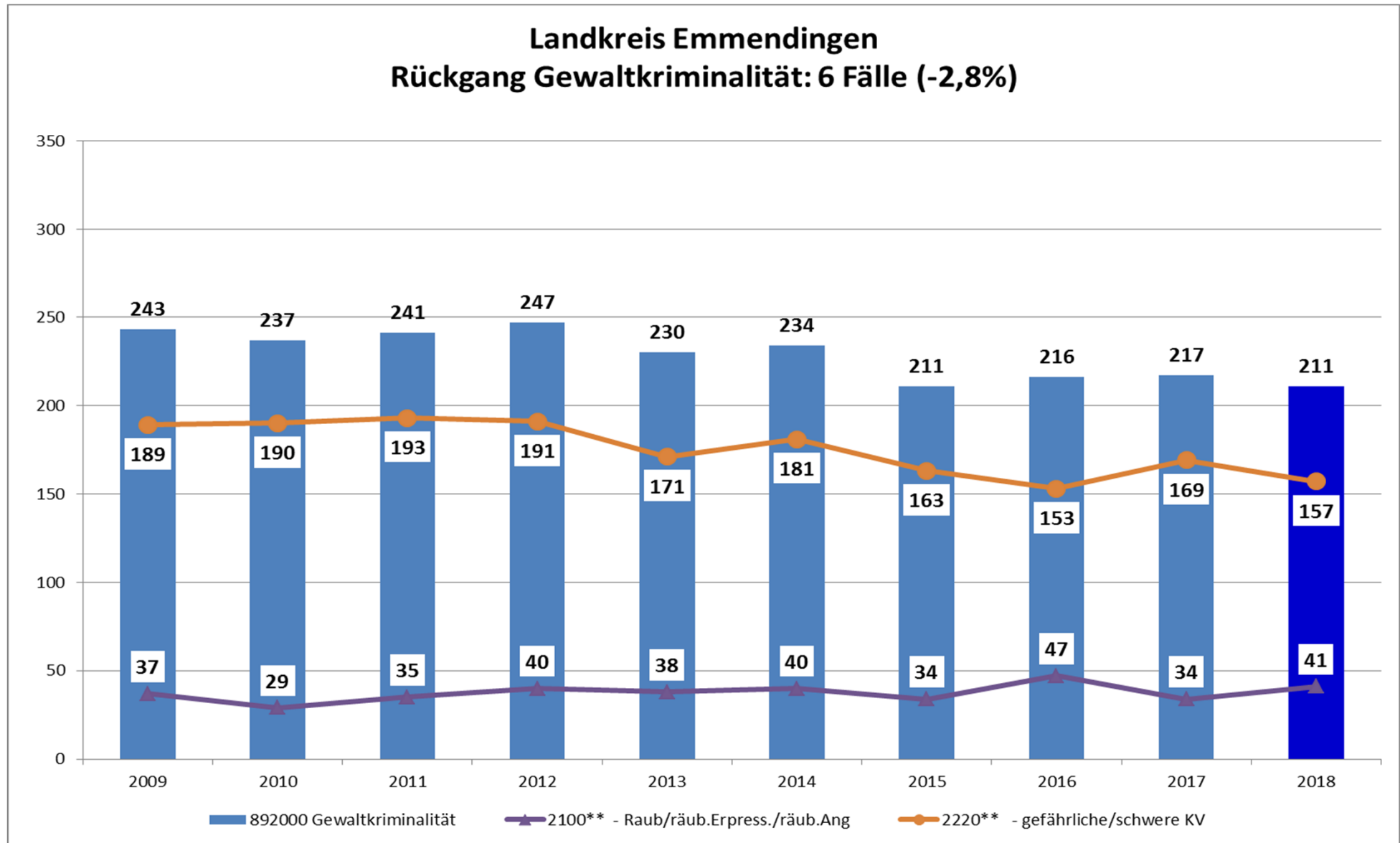
Betrugsstraftaten z.N. älterer Menschen im Landkreis Emmendingen (Enkeltrick, Schockanrufer, angeblicher Polizeibeamter)



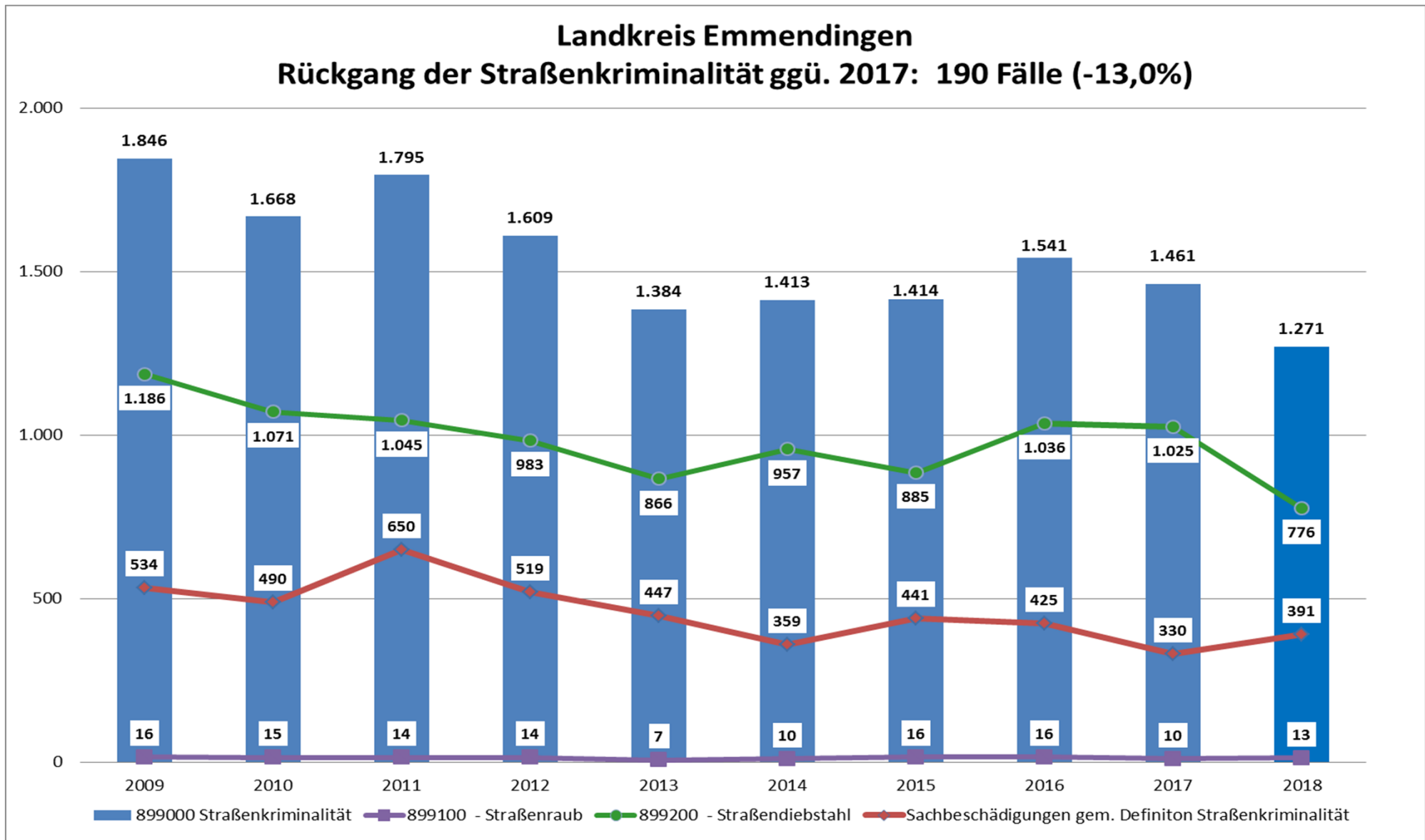
Landkreis Emmendingen – ausgewählte Deliktsbereiche



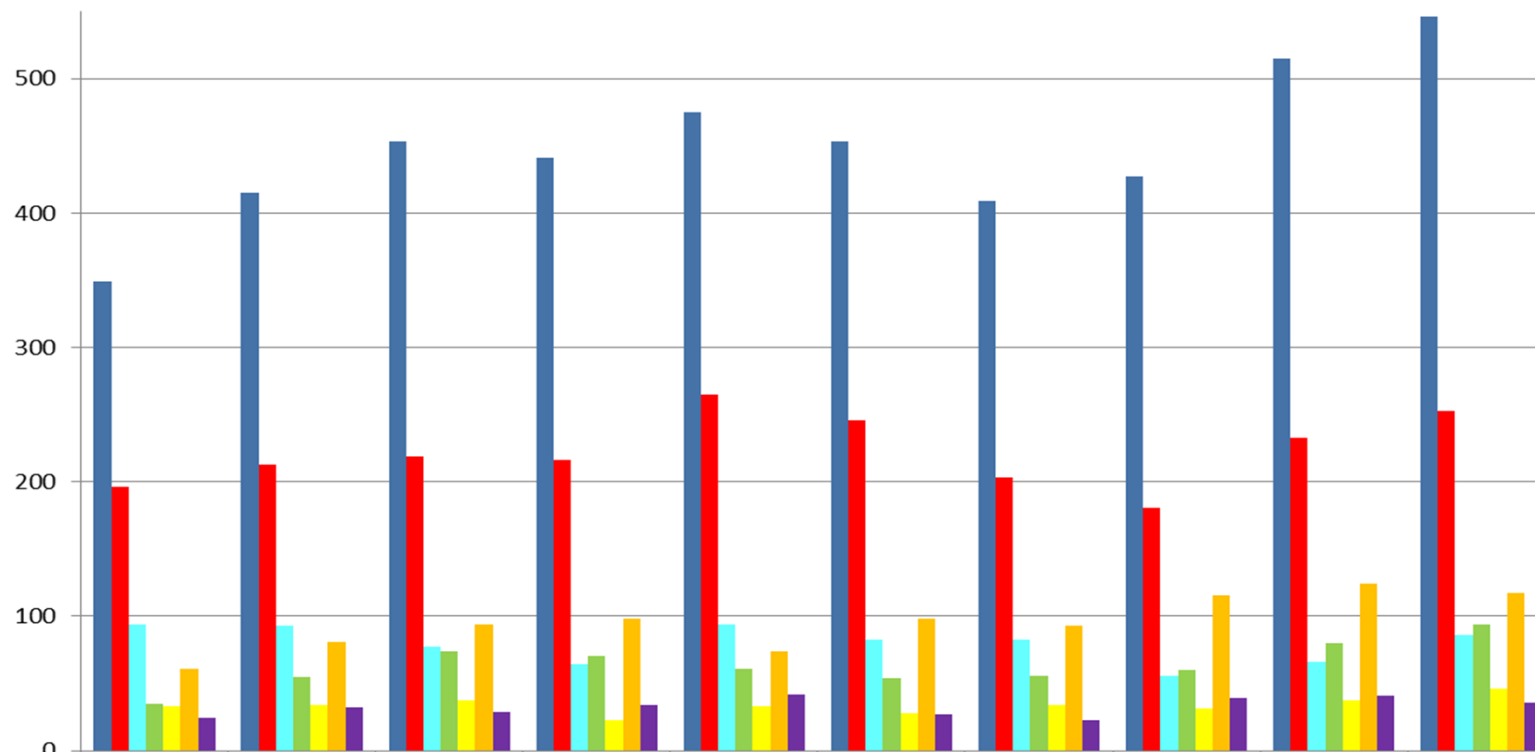
Landkreis Emmendingen – Gewaltkriminalität



Landkreis Emmendingen – Straßenkriminalität

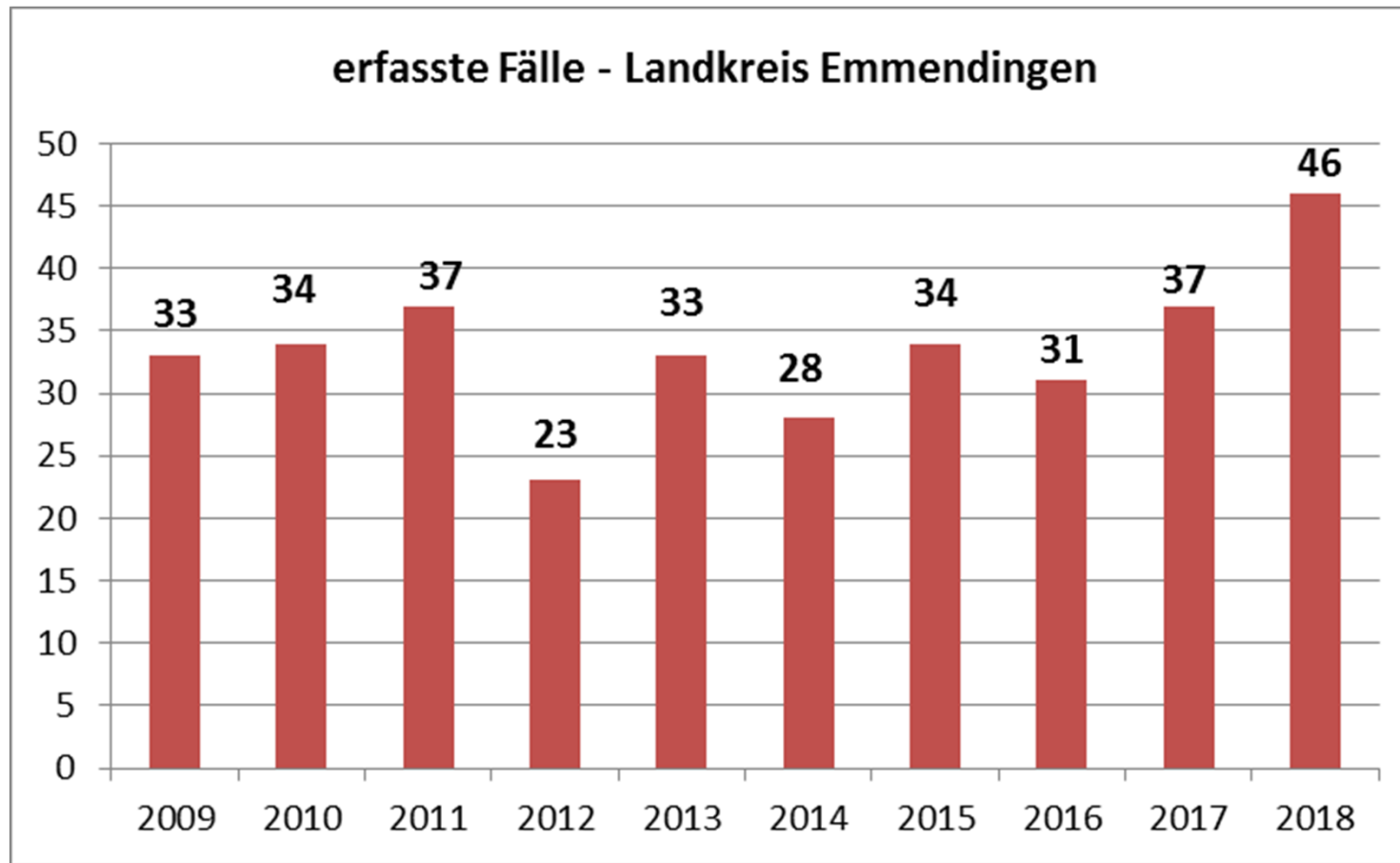


PP Freiburg - Gewalt gegen Polizeibeamte

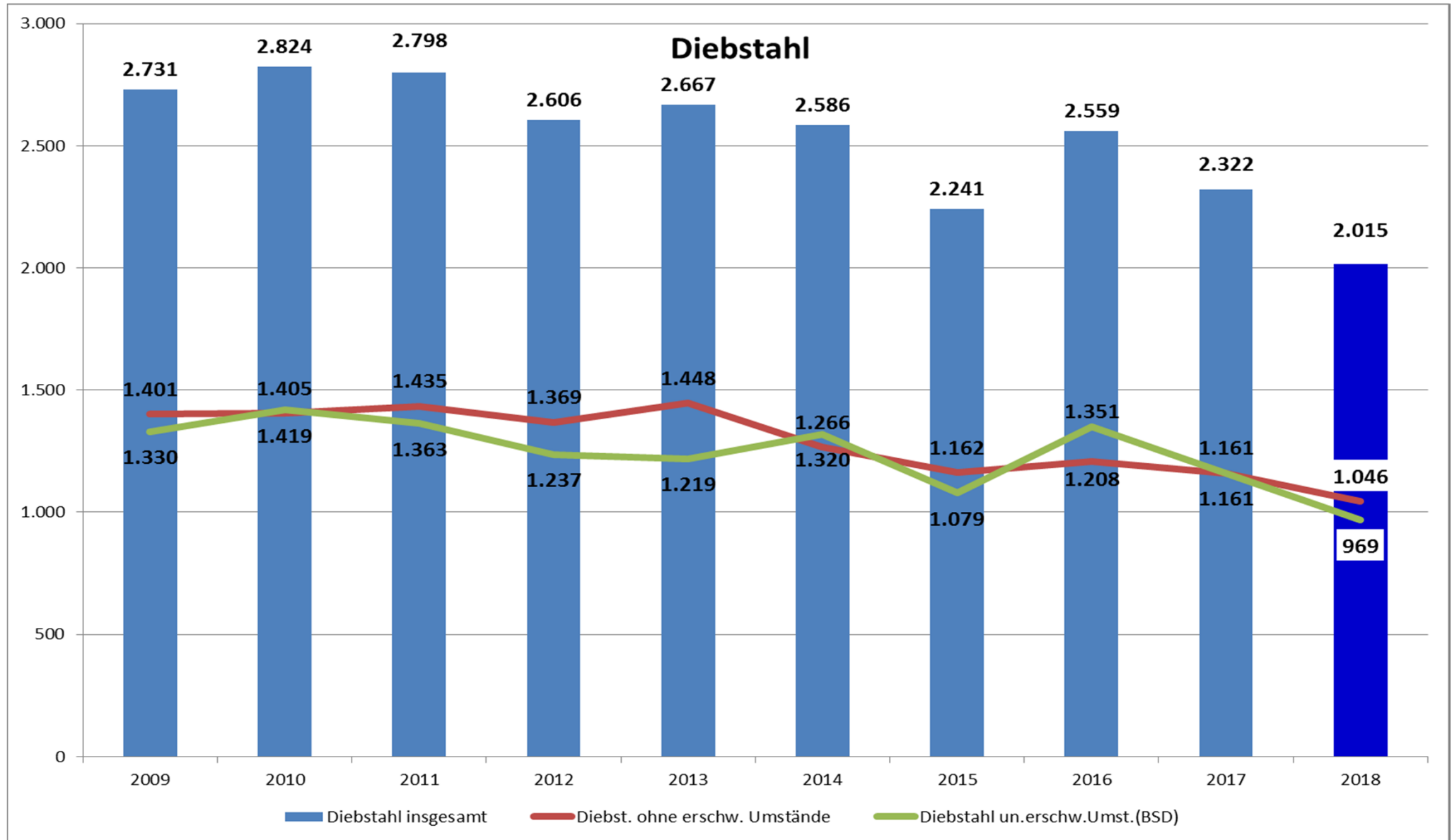


	2009	2010	2011	2012	2013	2014	2015	2016	2017	2018
■ Polizeipräsidium Freiburg	349	415	453	441	475	453	409	427	515	546
■ Stadtkreis Freiburg	196	213	219	216	265	246	203	181	233	253
■ Freiburg im Breisgau Altstadt	94	93	77	64	94	83	83	56	66	86
■ Landkreis Breisgau-Hochschwarzwald	35	55	74	70	61	54	56	60	80	94
■ Landkreis Emmendingen	33	34	37	23	33	28	34	31	37	46
■ Landkreis Lörrach	61	81	94	98	74	98	93	116	124	117
■ Landkreis Waldshut	24	32	29	34	42	27	23	39	41	36

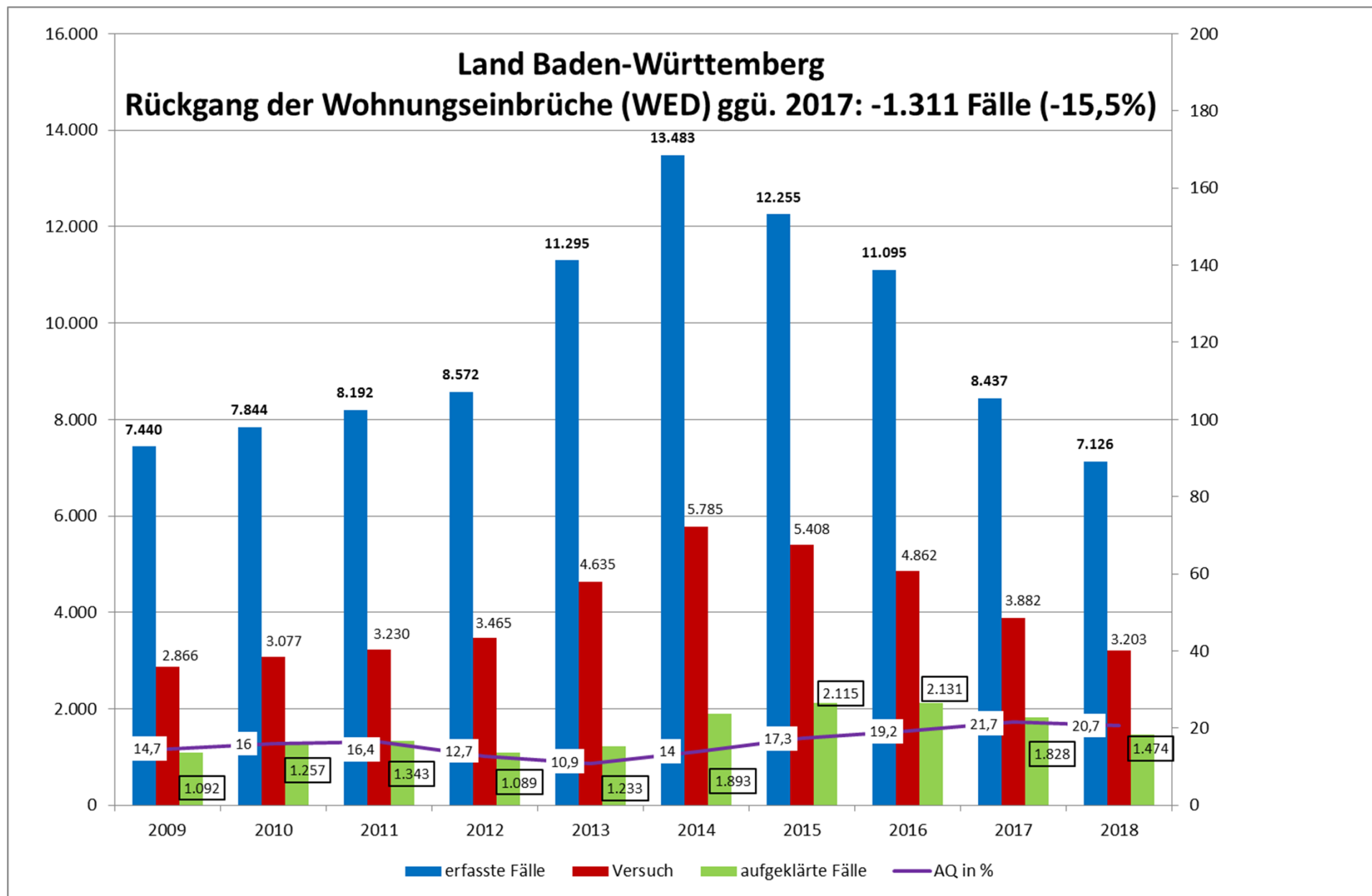
Landkreis Emmendingen
Anstieg der erfassten Fälle um 9 (24,3%)



Landkreis Emmendingen – Diebstahlskriminalität



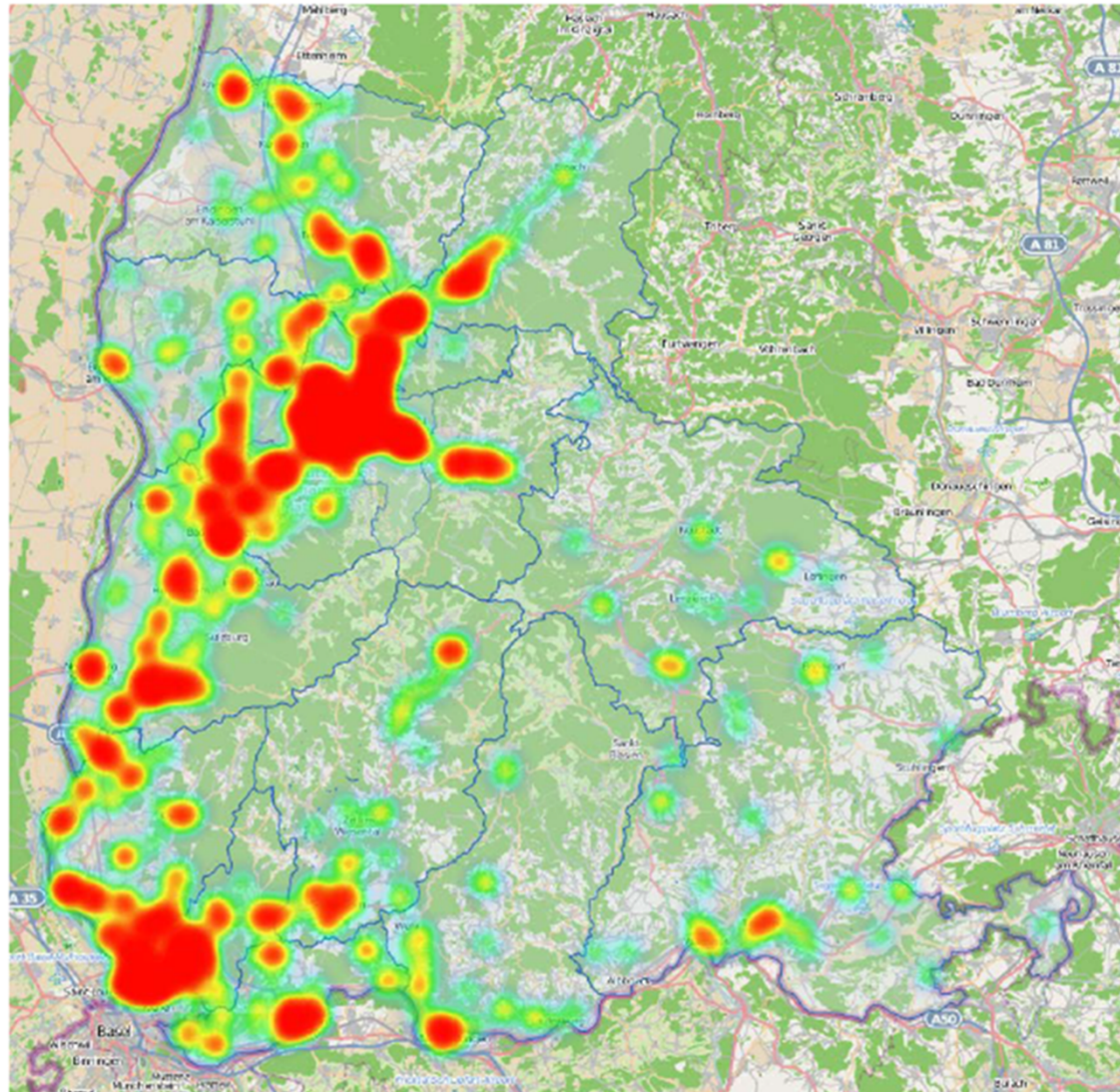
Land BW – Entwicklung Wohnungseinbrüche (WED)



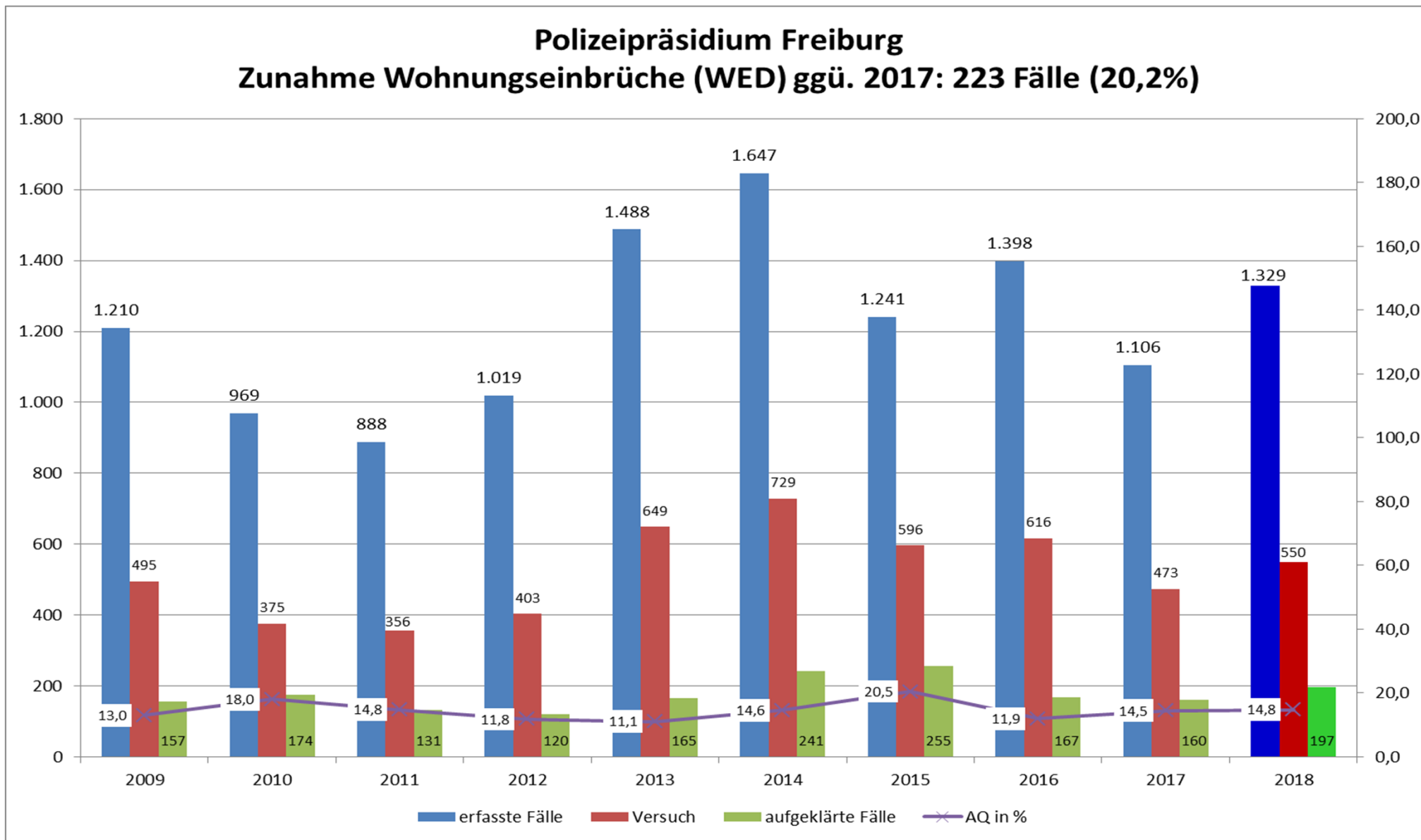
Polizeipräsidium Freiburg – Wohnungseinbrüche (WED)

Lagebild WED/TWED – 01.01.2018 – 31.12.2018 – PP Freiburg

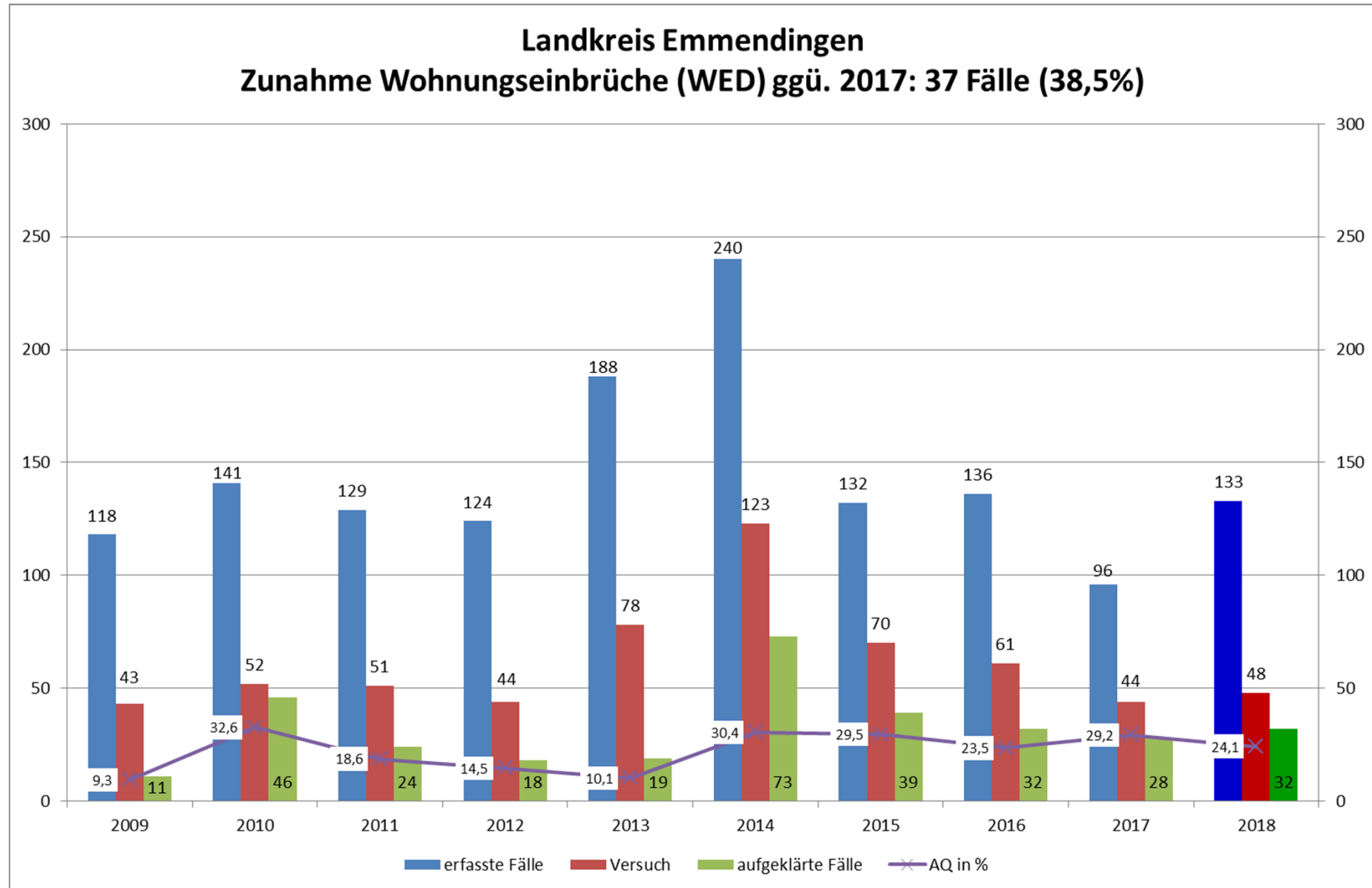
Datenquelle: Lagebildauswertung mit Stand 01.01.2019



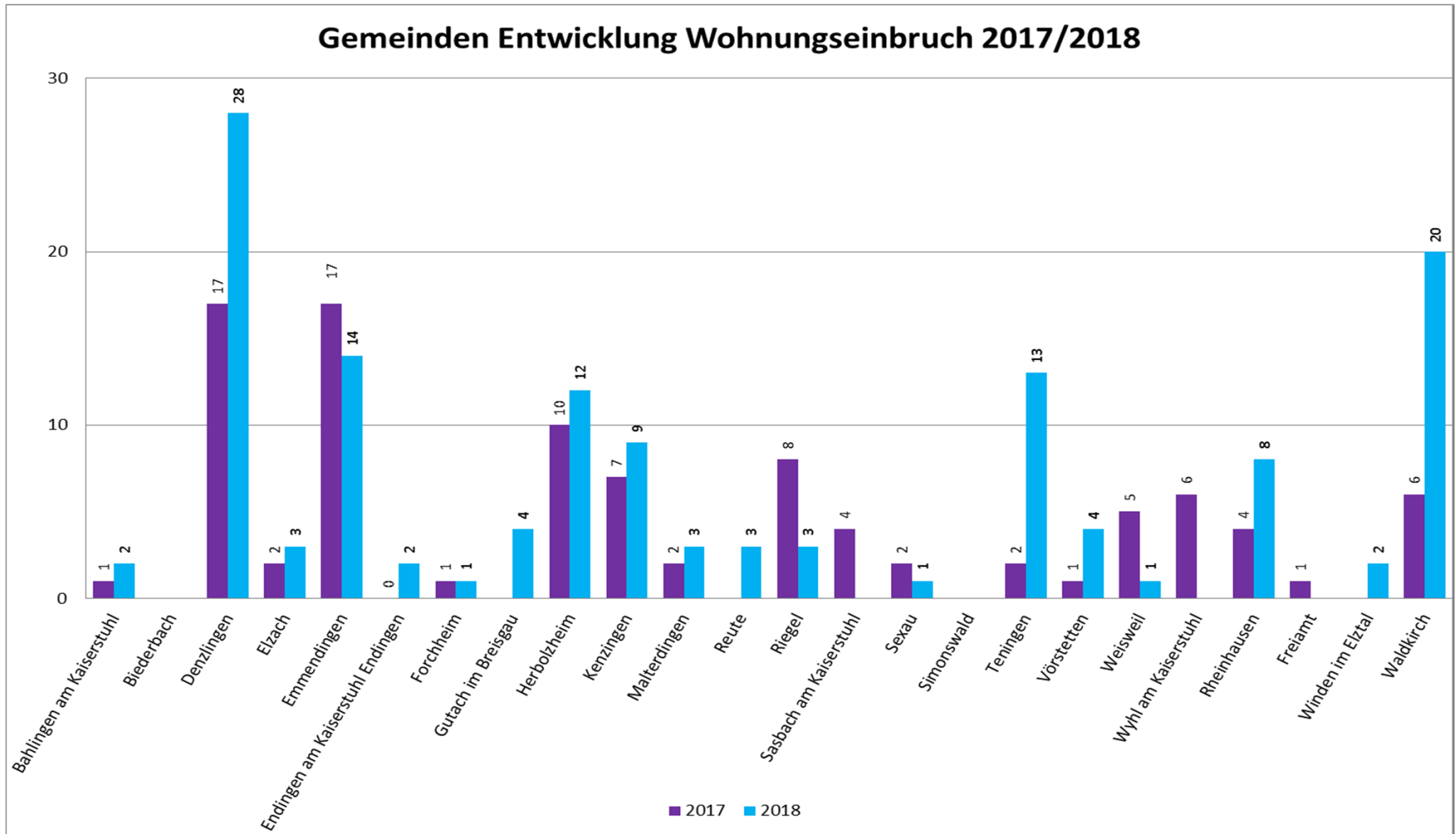
Polizeipräsidium Freiburg – Wohnungseinbrüche (WED)



Landkreis Emmendingen – Wohnungseinbruchdiebstahl (WED)



Gemeinden Entwicklung Wohnungseinbruch 2017/2018



Informationsveranstaltungen zu den Themen:

- Sicherheit im Alltag (Gewinnversprechen, falsche Amtspersonen u.a.)
- Risiken im Internet
- Opferschutz
- Mobilität im Straßenverkehr
- Arzneimittel / Medikamente im Straßenverkehr

Weitere Aktivitäten des Referats Prävention vom Polizeipräsidium in Zusammenarbeit mit dem Förderverein Sicherer Landkreis e.V. im Landkreis Emmendingen :

Informationsstände bei:

- Leistungsschauen der Städte und Gemeinden
 - „Seniorenmessen“
 - „Radmärkten“
-
- Öffentliche Informationsveranstaltungen zum Thema Einbruchsschutz sowie individuelle Sicherheitsberatung
 - Öffentliche Informationsveranstaltungen zum Thema „Nein zu Gewalt gegen Frauen“

Unterrichts- und Informationsveranstaltungen zu den Themen:

- Jugendverkehrsschule
- „Aktion sicherer Schulweg“
- „Schütze Dein Bestes“
- Verkehrssicherheitstage „Junge Fahrer“ an weiterführenden Schulen im Landkreis Emmendingen