

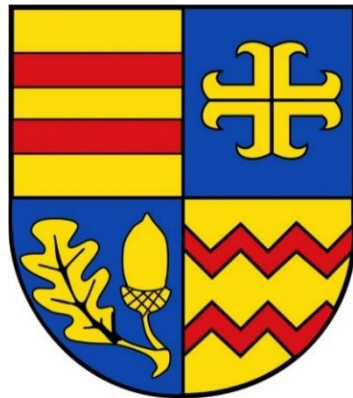
Herzlich Willkommen !



*Vorstellung der Polizeilichen Kriminalstatistik (PKS) 2018 für
die Polizeiinspektion Oldenburg-Stadt / **Ammerland***



Landkreis Ammerland



Bevölkerung	123.377	Einwohner (*122.698)
davon	21.484	Minderjährige (17,4 %) (*17,6)
	28.121	Senioren > 65 Jahre (22,8 %) (*22,4)
	6.952	Nichtdeutsche (5,6%) (*5,3)
Häufigkeitsziffer	3.876	Taten auf 100.000 EW
Fläche	ca. 730,64 qkm	
	(*) Vorjahr	

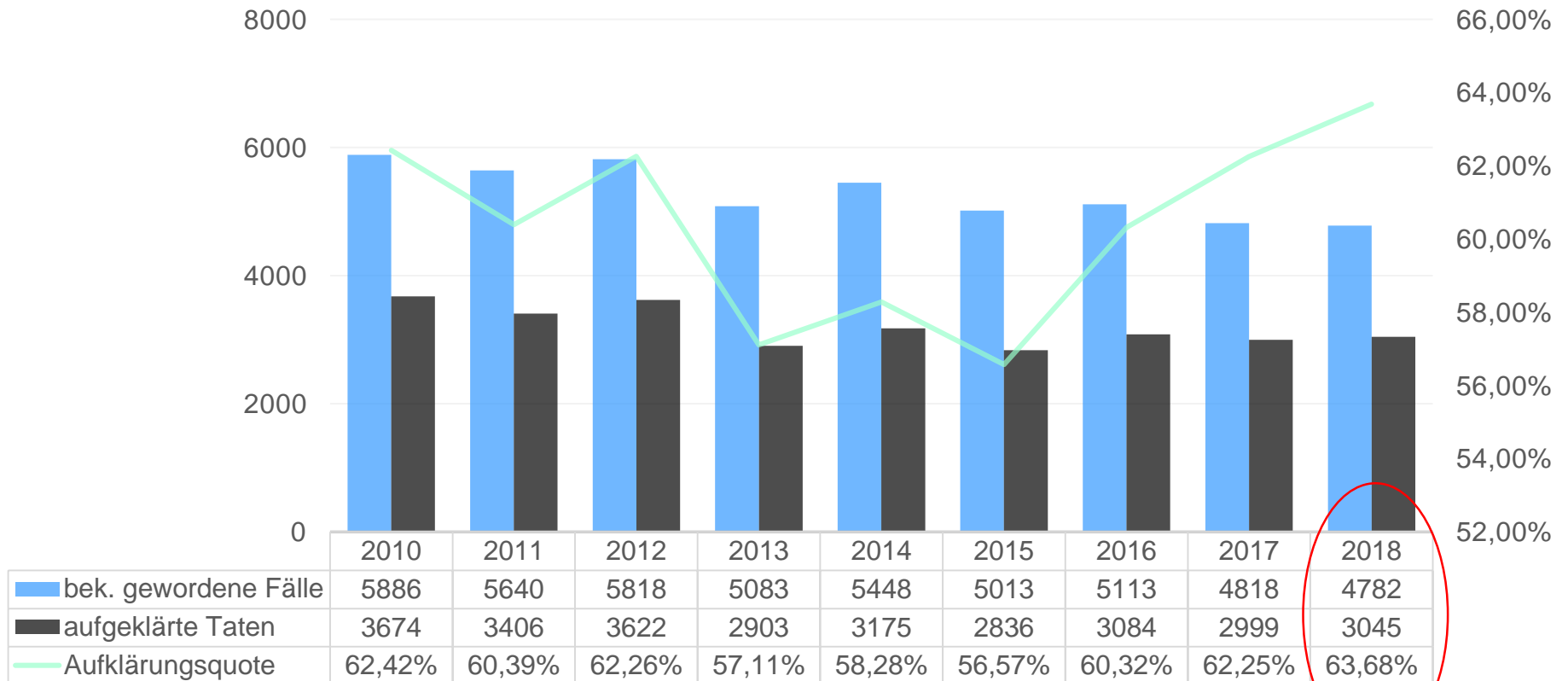
Quellen: Landesamt für Statistik Niedersachsen
(© LSN, Hannover 2017)





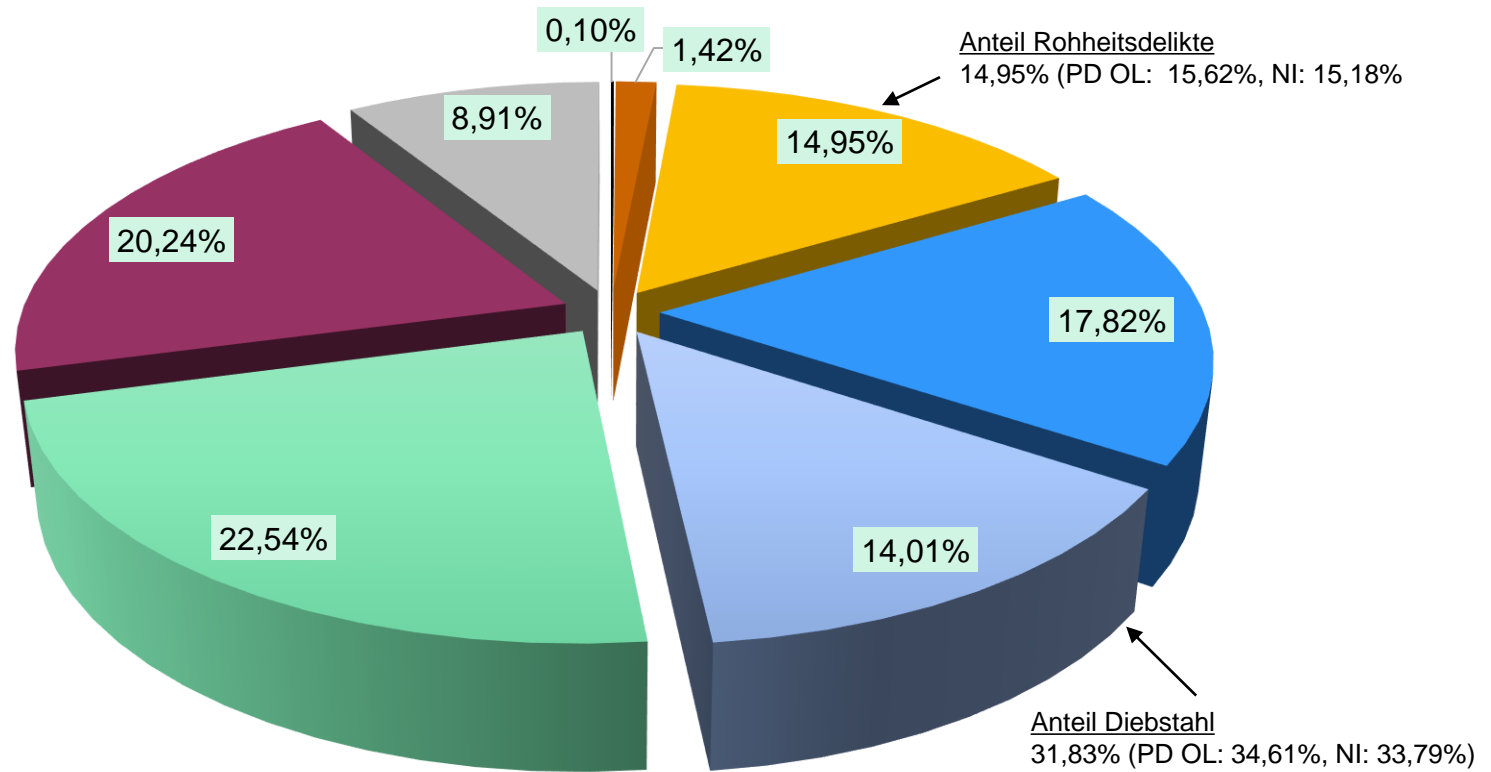
Langzeitbetrachtung der Fallzahlen und der Aufklärungsquote

Kriminalitätslage im Landkreis Ammerland 2018





Anteil der Deliktgruppen an der Gesamtkriminalität



- Straftaten g.d.Leben
- Straftaten g.d.sex. Selbstbestimmung
- Rohheitsdelikte
- einf. Diebstahl
- schw. Diebstahl
- Vermögens- u. Fälschungsdel.
- Sonst. Straftatbest.
- Strafrechtl. Nebenges.





Straftaten gegen das Leben und Sexualstraftaten

Kriminalitätslage im Landkreis Ammerland 2018

Straftaten gegen das Leben (inkl. Versuche)

Jahr	Anzahl bekannt gewordener Fälle	Anzahl aufgeklärter Fälle	davon aufgeklärt in %
<u>2012</u>	4	4	100,00%
<u>2013</u>	6	5	83,33%
<u>2014</u>	5	4	80,00%
<u>2015</u>	3	3	100,00%
<u>2016</u>	6	6	100,00%
<u>2017</u>	3	2	66,67%
<u>2018</u>	5	5	100,00%

Sexualstraftaten

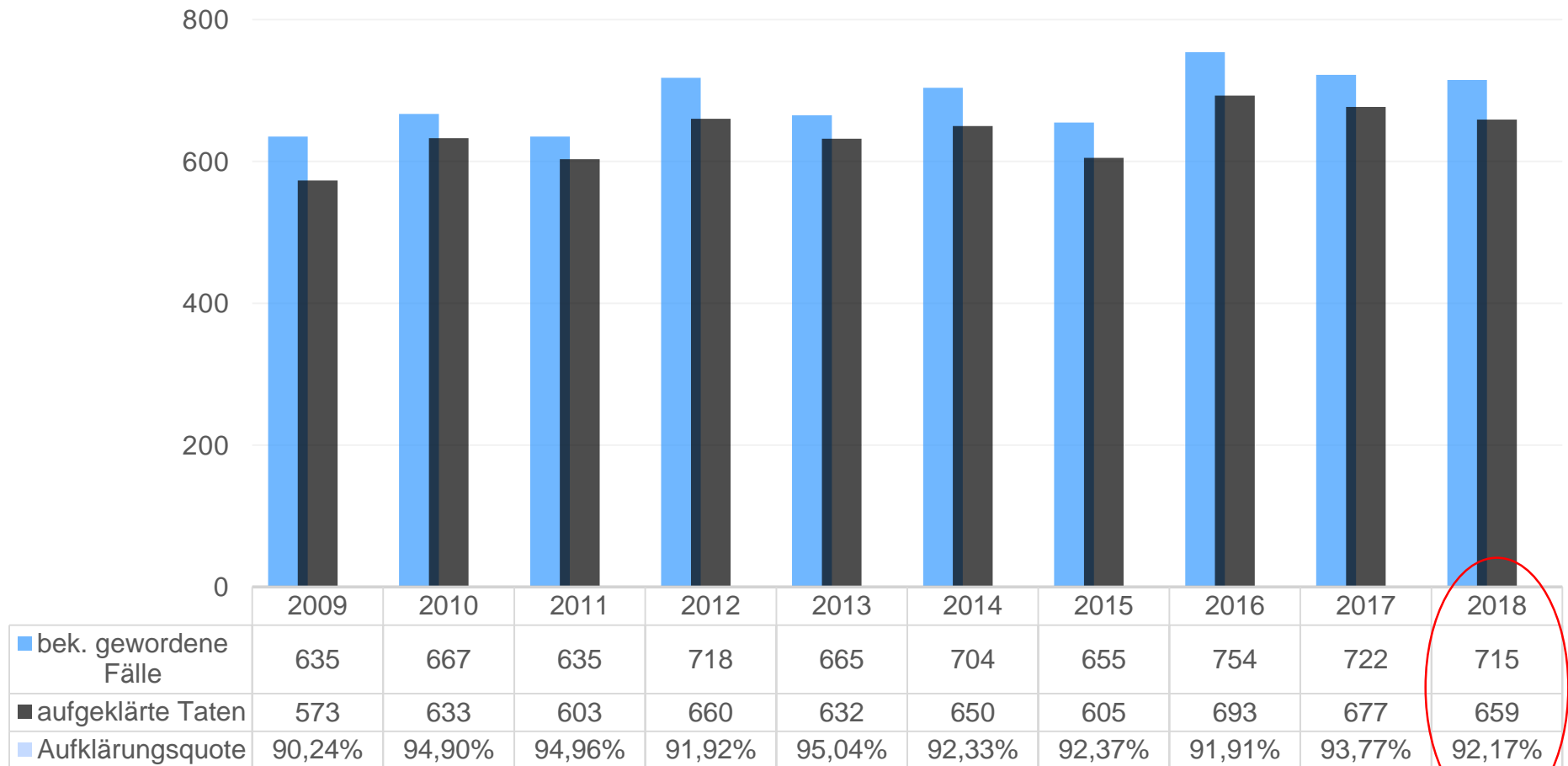
Jahr	Anzahl bekannt gewordener Fälle	Anzahl aufgeklärter Fälle	davon aufgeklärt in %
<u>2012</u>	73	57	78,08%
<u>2013</u>	79	65	82,28%
<u>2014</u>	78	65	83,33%
<u>2015</u>	83	68	81,93%
<u>2016</u>	93	67	72,04%
<u>2017</u>	74	65	87,84%
<u>2018</u>	68	61	89,71%





Rohheitsdelikte

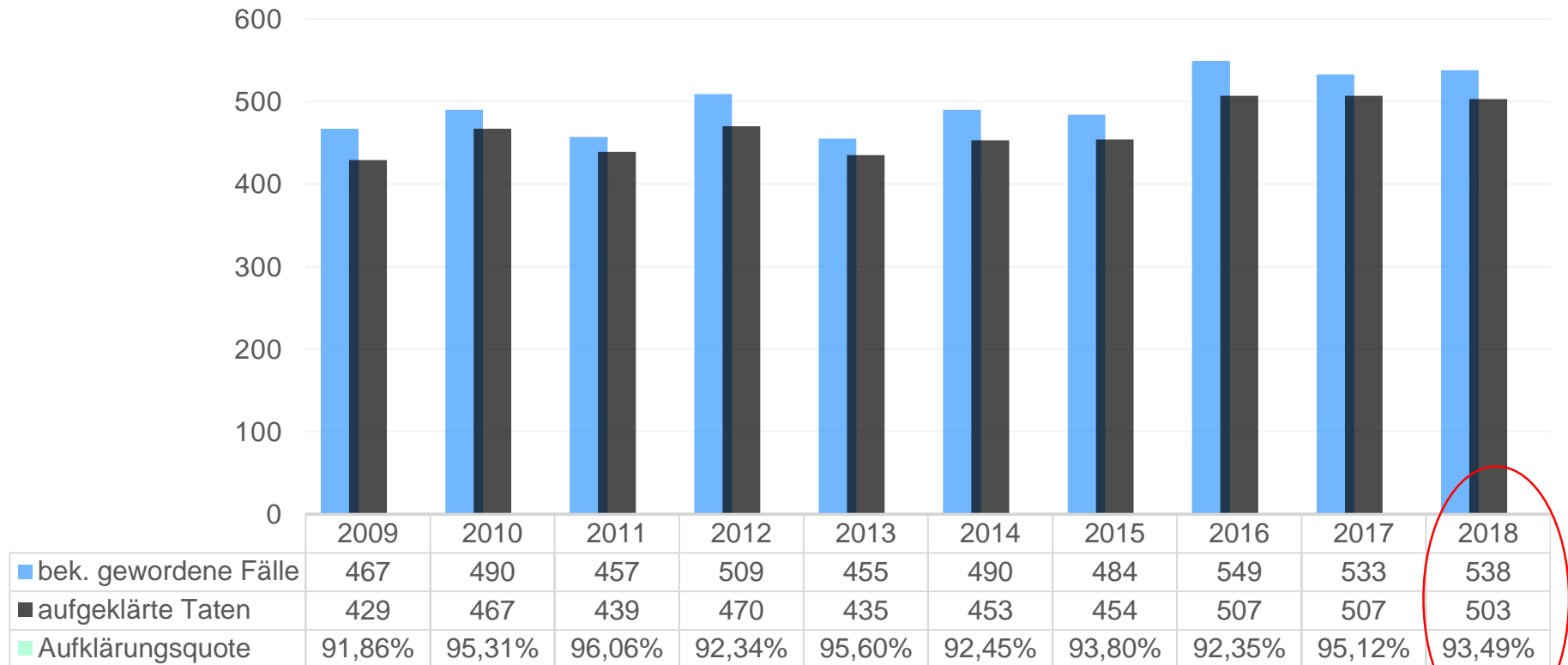
Kriminalitätslage im Landkreis Ammerland 2018





Körperverletzungen

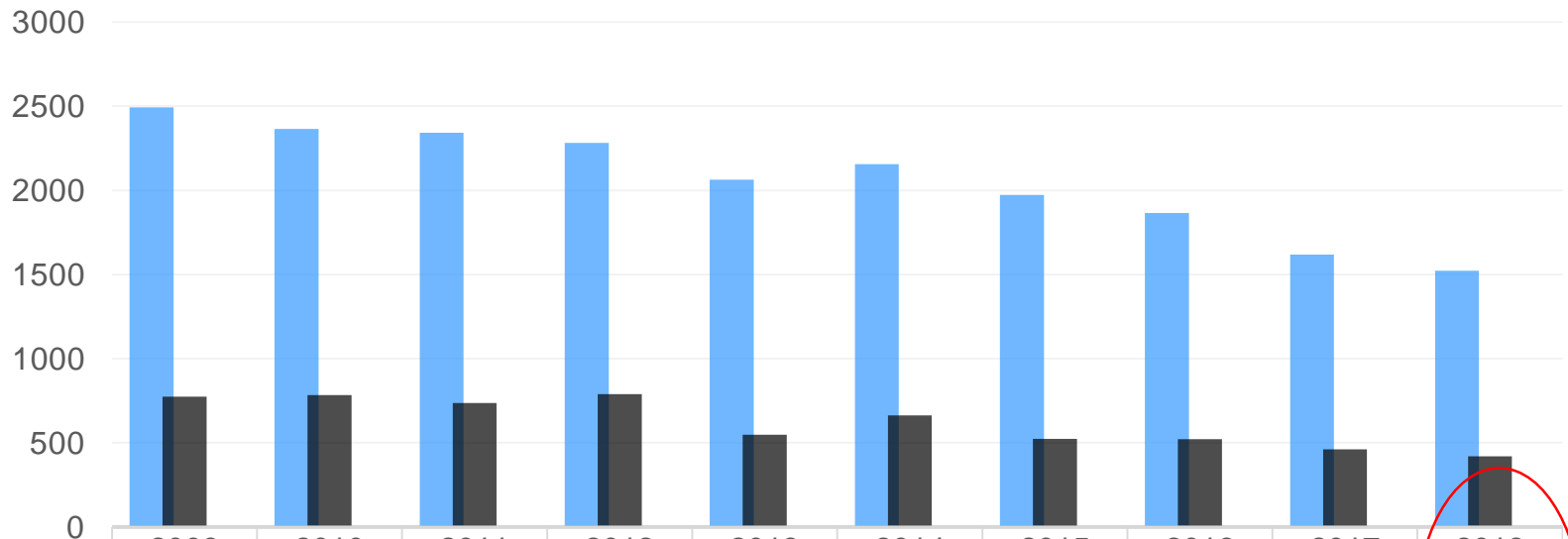
Kriminalitätslage im Landkreis Ammerland 2018





Diebstahlsdelikte

Kriminalitätslage im Landkreis Ammerland 2018



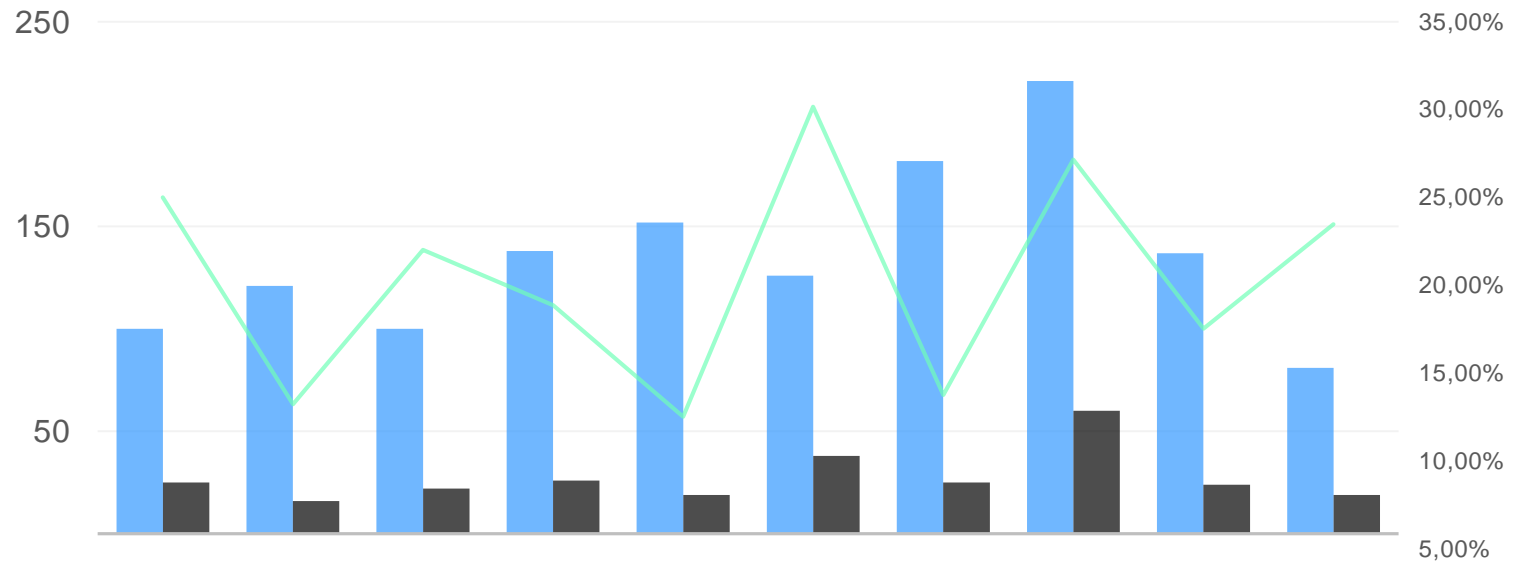
	2009	2010	2011	2012	2013	2014	2015	2016	2017	2018
■ bek. gewordene Fälle	2492	2364	2342	2281	2064	2156	1972	1865	1619	1522
■ aufgeklärte Taten	774	784	736	789	548	663	524	521	461	420
■ Aufklärungsquote	31,06%	33,16%	31,43%	34,59%	26,55%	30,75%	26,57%	27,94%	28,47%	27,60%





Einbruchdiebstähle aus Wohnungen (gesamt)

Kriminalitätslage im Landkreis Ammerland 2018

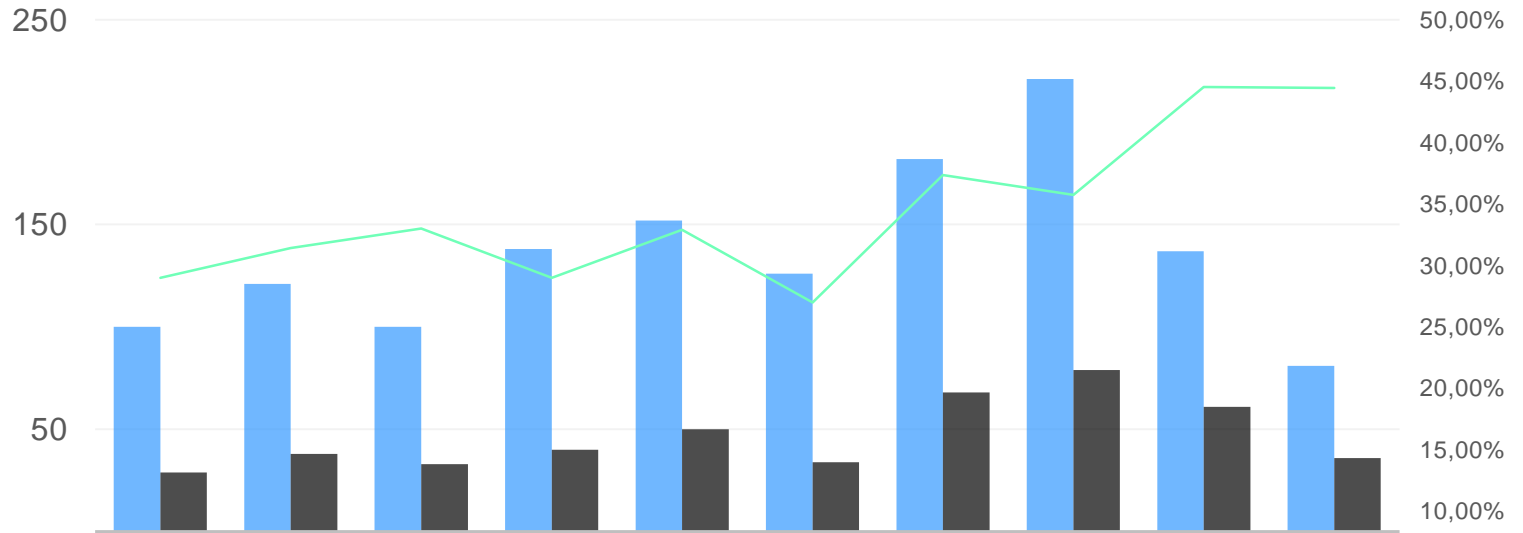


	2009	2010	2011	2012	2013	2014	2015	2016	2017	2018
■ bek. gewordene Fälle	100	121	100	138	152	126	182	221	137	81
■ aufgeklärte Taten	25	16	22	26	19	38	25	60	24	19
— Aufklärungsquote	25,00%	13,22%	22,00%	18,84%	12,50%	30,16%	13,74%	27,15%	17,52%	23,46%





Anteile der versuchten Einbruchdiebstähle aus Wohnungen



Kriminalitätslage im Landkreis Ammerland 2018

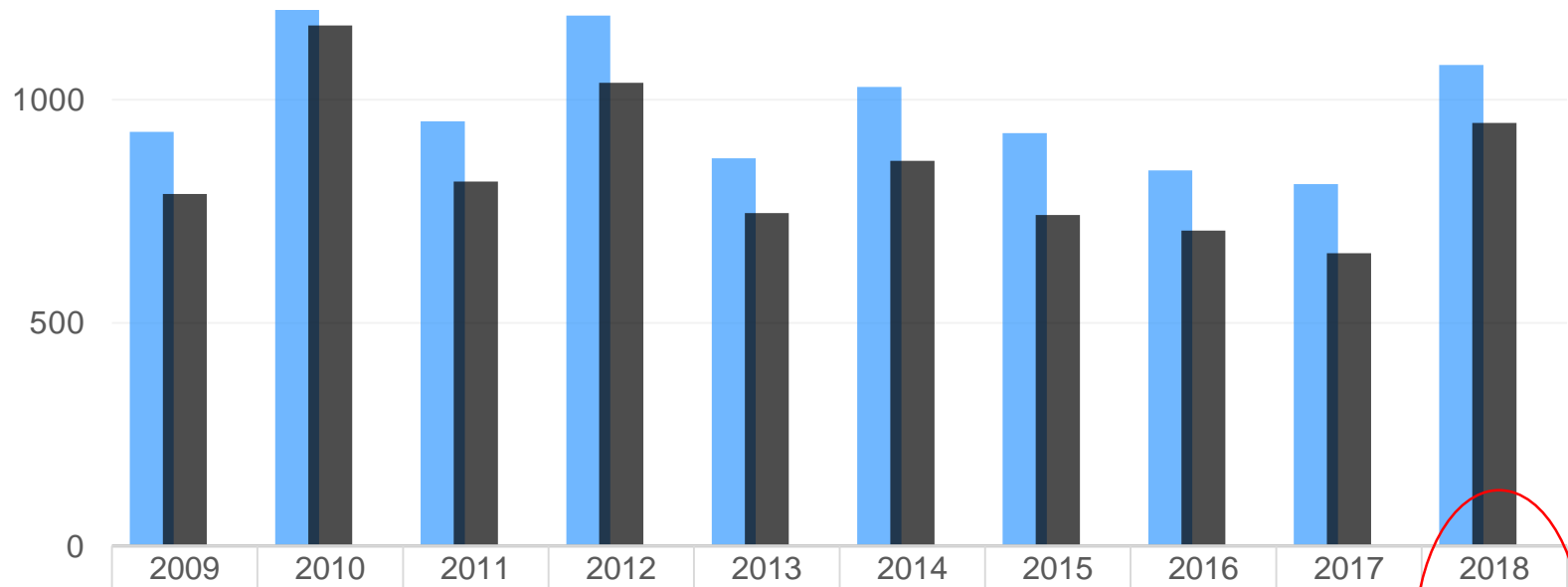
	2009	2010	2011	2012	2013	2014	2015	2016	2017	2018
■ bek. gewordene Fälle	100	121	100	138	152	126	182	221	137	81
■ davon Versuche	29	38	33	40	50	34	68	79	61	36
— Anteil in %	29,00%	31,40%	33,00%	28,99%	32,89%	26,98%	37,36%	35,75%	44,53%	44,44%





Vermögens- und Fälschungsdelikte

Kriminalitätslage im Landkreis Ammerland 2018



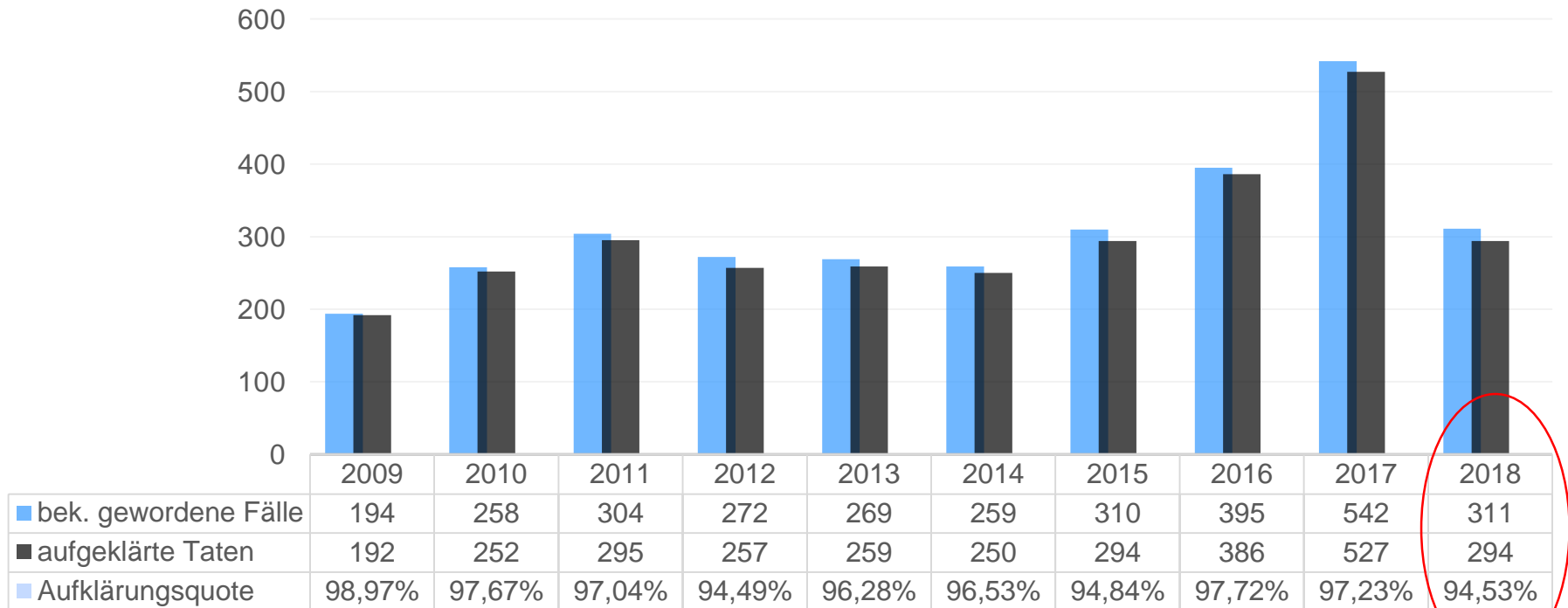
	2009	2010	2011	2012	2013	2014	2015	2016	2017	2018
■ bek. gewordene Fälle	928	1263	952	1189	869	1029	925	842	811	1078
■ aufgeklärte Taten	789	1167	817	1038	746	863	742	707	656	948
■ Aufklärungsquote	85,02%	92,40%	85,82%	87,30%	85,85%	83,87%	80,22%	83,97%	80,89%	87,94%





Rauschgiftdelikte

Kriminalitätslage im Landkreis Ammerland 2018





Häufigkeitsziffer und Opferstruktur als Indexwerte für die Kriminalitätsbelastung und Sicherheitslage im Landkreis Ammerland

Häufigkeitsziffer

Stadt/ Einw./ Delikte	<u>2016</u>	<u>2017</u>	<u>2018</u>
LK Ammerland (HZ)	4210	3927	3876
Einwohner	121.435	122.698	123.377
Delikte	5113	4818	4782
LK Oldenburg (HZ)	4.992	4.950	4.633
Einwohner	128.608	129.484	129.924
Delikte	6.420	6409	6019
LK Cloppenburg (HZ)	4.677	4.231	3.865
Einwohner	164.734	165.930	167.925
Delikte	7.704	7.020	6.491

Opferstruktur

	Opfer gesamt	< 6 Jahre	6 < 14 Jahre	14 < 18 Jahre	18 < 21 Jahre	21 < 60 Jahre	über 60 Jahre
Gesamt	915	17	45	68	97	616	72 = 7,87 %
Sexualdelikte	61	4	14	16	7	20	0
Rohheitsdelikte	797	12	31	51	90	546	67
davon Raub	20	0	1	3	1	11	4
davon KV	591	6	21	43	73	402	46





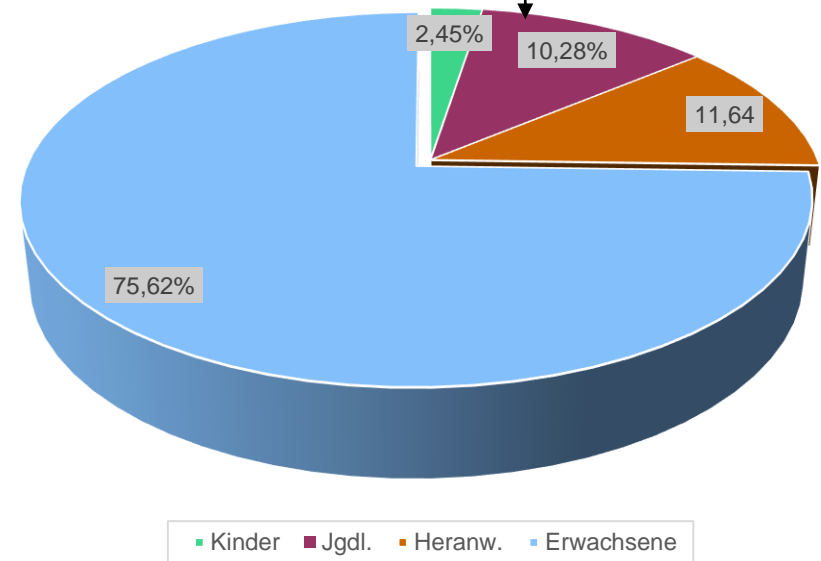
Tatverdächtigenstruktur

Jahr	Fälle Gesamt	aufgeklärt		Tatverdächtige				
		Gesamt	in %	Gesamt	Erwachsene	Heranw.	Jgdl.	Kinder
2015	5013	2836	56,57 %	2451	1791	273	322	65
2016	5113	3084	60,32 %	2533	1881	292	294	66
2017	4818	2999	62,25 %	2454	1829	284	279	62
2018	4782	3045	63,68 %	2285	1728	266	235	56

Der Anteil der **Kinder und Jugendlichen** an der Gesamtzahl der Tatverdächtigen liegt im Jahr 2018 bei **12,74 %**.

Jahr	TV gesamt	% Anteil nichtdeutscher TV
2015	2404	14,43 %
2016	2533	17,65 %
2017	2454	15,44 %
2018	2285	16,15 %

Jahr	Harddrogen konsumenten	in %	Alkoholeinfluss	in %
2015	140	5,71 %	281	11,46 %
2016	104	4,11 %	351	13,86 %
2017	135	5,50 %	321	15,05 %
2018	91	3,98 %	286	12,52 %





Wohn-/Tatortbeziehung der ermittelten Tatverdächtigen



Kriminalitätslage im gesamten Zuständigkeitsbereich 2018

TV Wohnort/Tatort beziehung	Ammerland, Landkreis	Oldenburg (Oldb), Kreisfreie Stadt	Cloppenburg, Landkreis	Vechta, Landkreis	Cuxhaven, Landkreis	Delmenhorst, Kreisfreie Stadt	Oldenburg, Landkreis	Wesermarsch, Landkreis	Diepholz, Landkreis	Verden, Landkreis	Osterholz, Landkreis	Wilhelmshaven, Kreisfreie Stadt	Friesland, Landkreis	PD Oldenburg
TV gesamt	2.253	5.054	3.312	3.094	4.437	2.758	2.954	2.264	4.925	3.685	2.481	3.657	2.398	41.167
TV whf. gleiche Gemeinde + Landkreis	1.497	3.294	2.575	2.212	3.233	1.867	1.800	1.873	3.565	2.548	1.698	2.830	1.788	30.685
Wohnort/Tatort beziehung	66,44%	65,18%	77,75%	71,49%	72,86%	67,69%	60,93%	82,73%	72,39%	69,15%	68,44%	77,39%	74,56%	74,54%

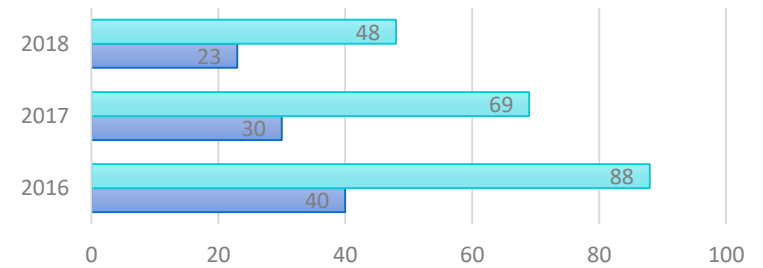




Sonderauswertung „Gewalt gegen Polizeibeamte“

Kriminalitätslage im Landkreis Ammerland 2018

Gewalt gegen Polizei



	2016	2017	2018
Opfer PVB	88	69	48
Gewalt gegen Polizei*	40	30	23

Opfer PVB Gewalt gegen Polizei*



*einschl. Widerstand g. PVB, vors. einf. KV, gef. KV, Nötigung gem. § 240 StGB, Bedrohung





Sonderauswertung „Häusliche Gewalt“

Kriminalitätslage im gesamten Zuständigkeitsbereich 2018

	2015	2016	2017	2018	Veränderung in %
Polizeidirektion Oldenburg	2845	2982	2909	3356	15,37%
PI OL-Stadt/Ammerland	346	364	410	479	16,83%
Stadt Oldenburg	280	266	304	369	21,38%
LK Ammerland	66	98	106	110	3,77%





Vielen Dank
für
Ihre Aufmerksamkeit!

