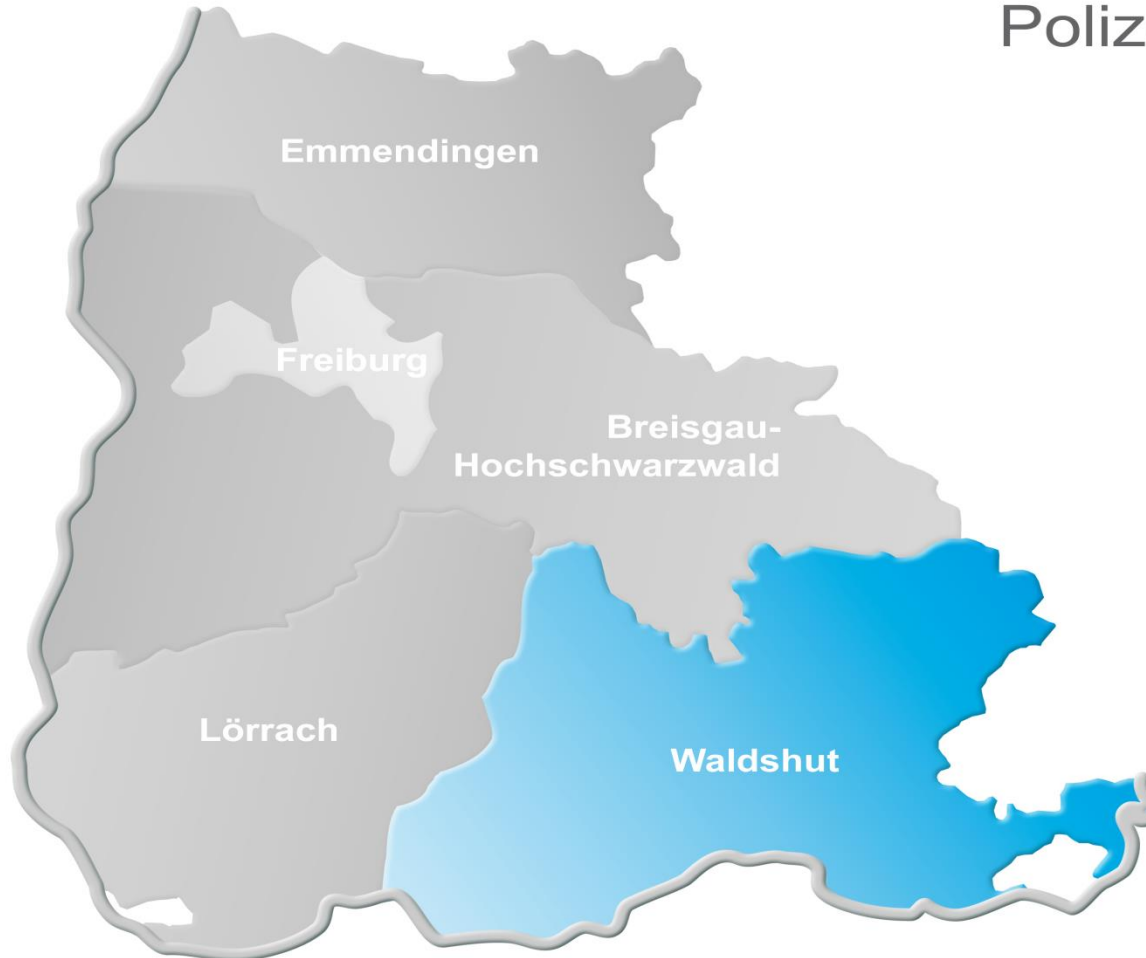




Landkreis Waldshut Polizeiliche Kriminalstatistik 2017



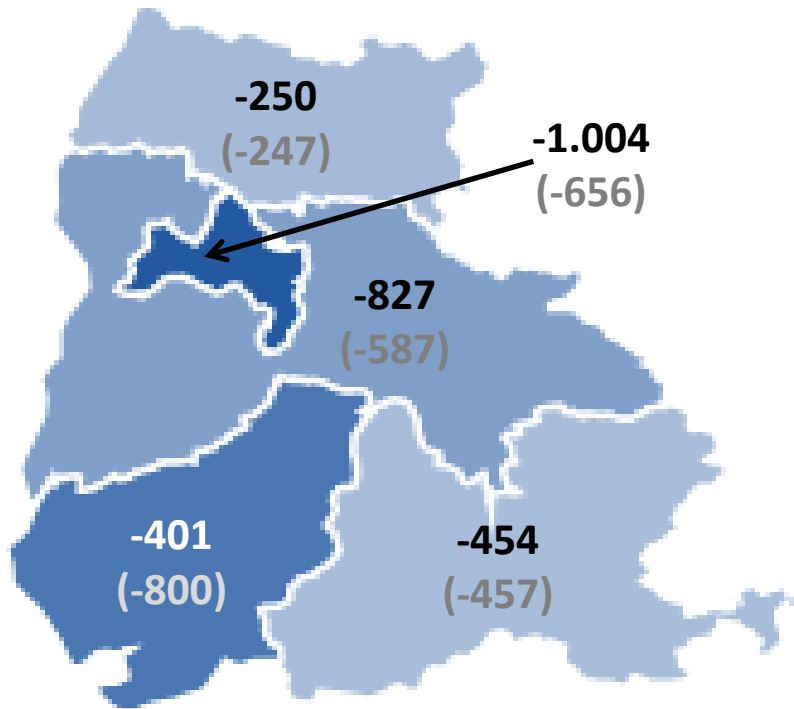
Polizeipräsidium Freiburg



Polizeipräsidium Freiburg – Stadt- und Landkreise

Straftaten gesamt sowie (Straftaten gesamt ohne Ausländerrecht)

Erfasste Fälle 2017: 75.045 (68.004)
Veränderung ggü. 2016: -2.936 (-2.747)



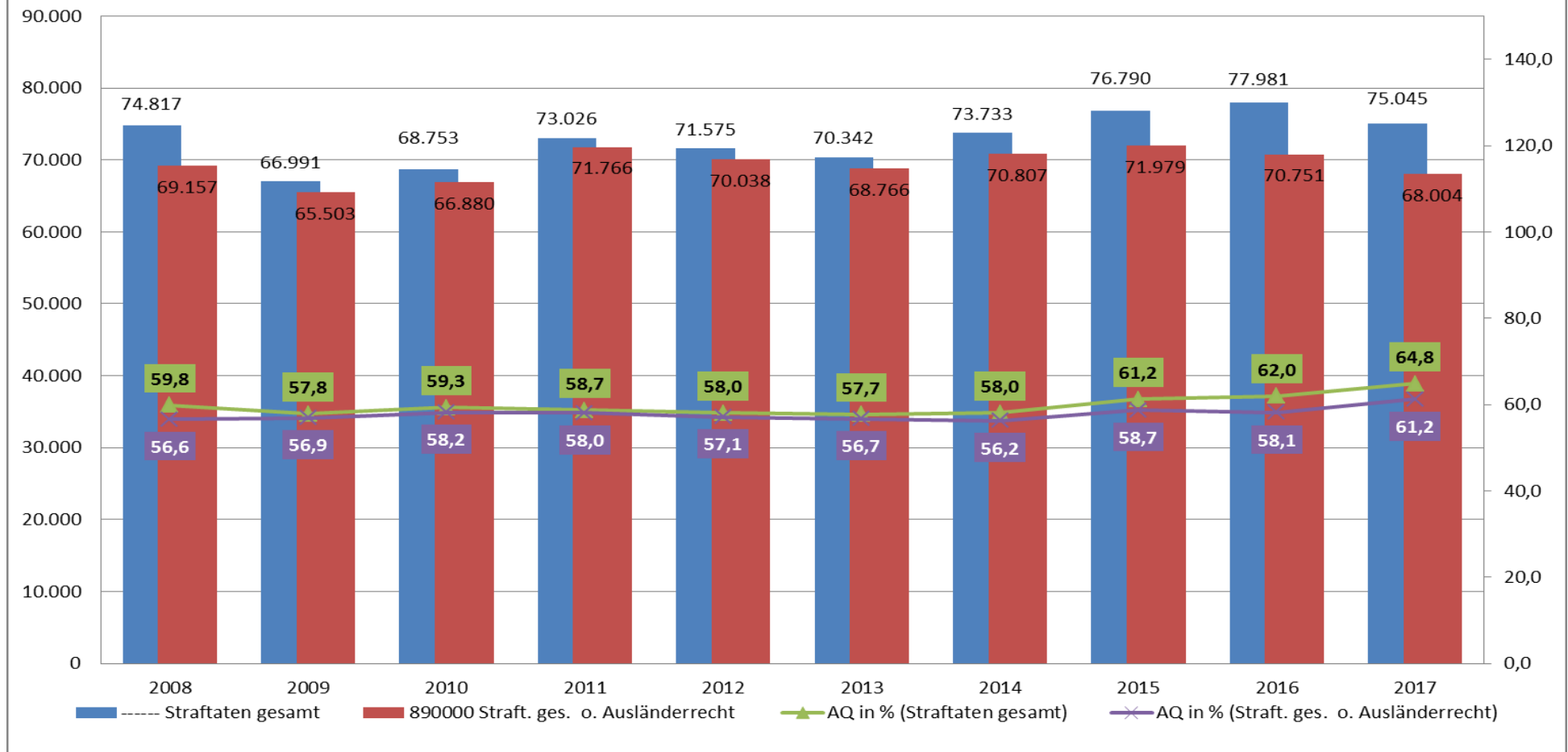
Jahr 2017

Kreis	Erfasste Fälle gesamt (ohne Ausländerrecht)	Häufigkeitszahl (ohne Ausländerrecht)
Stadt FR	27.850 (26.656)	12.237 (11.712)
LÖ	21.580 (16.132)	9.484 (7.090)
B-H	12.283 (12.068)	4.717 (4.634)
WT	6.850 (6.702)	4.057 (3.969)
EM	6.482 (6.446)	3.971 (3.949)

Häufigkeitszahlen Land BW 5.295 (5.093), PP Freiburg 7.163 (6.491)

Polizeipräsidium Freiburg – erfasste Fälle

Polizeipräsidium Freiburg
Rückgang Straftaten gesamt ggü. 2016: 2.936 Fälle (-3,8%)
Rückgang Straftaten ges. ohne Ausländerrecht ggü. 2016: 2.747 Fälle (-3,9%)



Landkreis Waldshut – erfasste Fälle

Landkreis Waldshut
Rückgang Straftaten gesamt ggü. 2016: 454 Fälle (-6,2%)
Rückgang Straftaten ges. ohne Ausländerrecht ggü. 2016: 457 Fälle (-6,4%)



Landkreis Waldshut – Wesentliche Deliktsbereiche

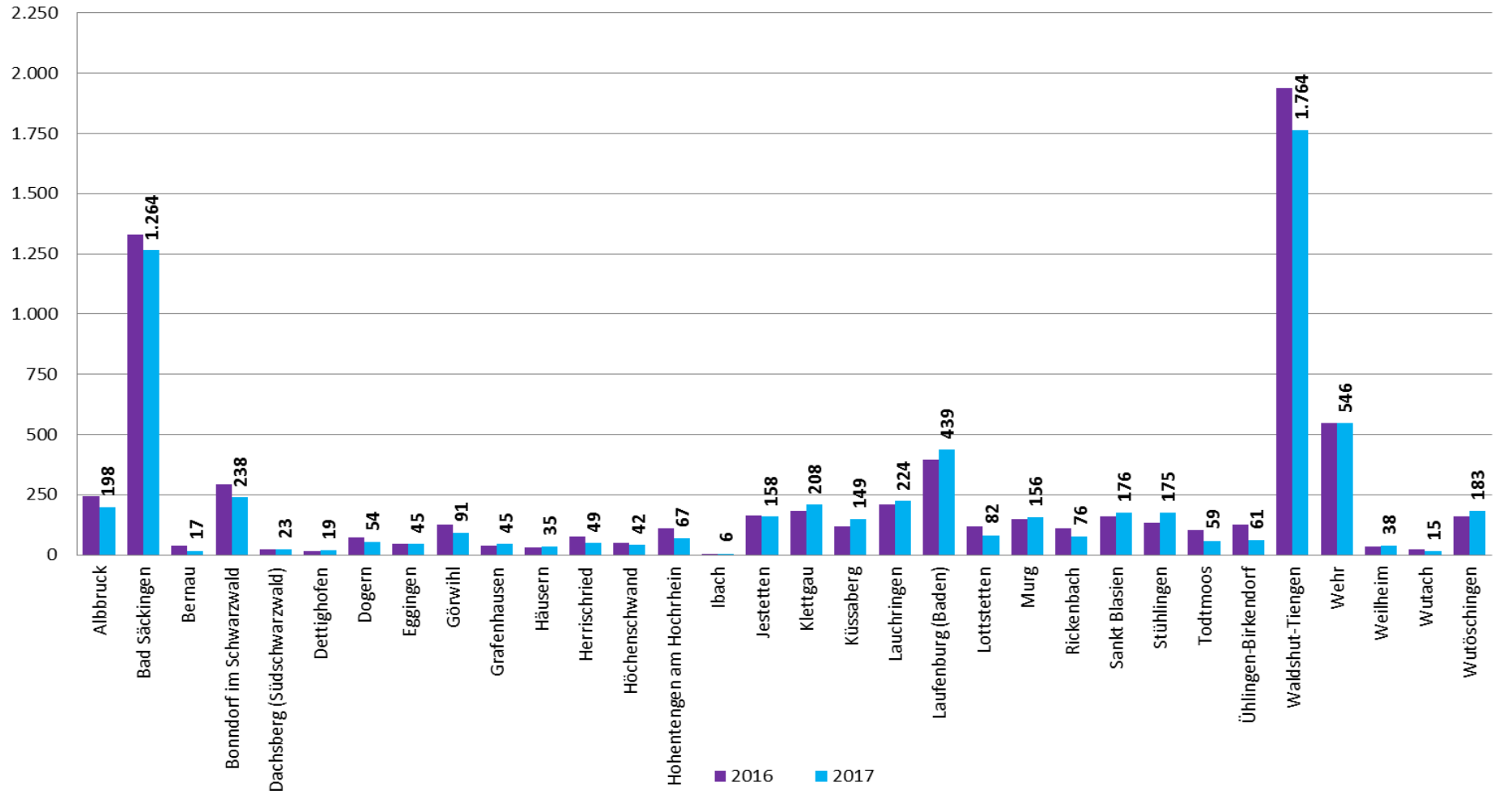
erfasste Fälle	Tendenz		Jahr			
	Land BW	LK WT	2017	Anteil 2017	Veränderung 2016/2017	in %
337000 Landkreis Waldshut			2017	Anteil 2017	Veränderung 2016/2017	in %
----- Straftaten gesamt	▼	▼	6.850	100,0%	-454	-6,2%
0000** Straftaten gegen das Leben	▼	▲	12	0,2%	1	9,1%
1000** ST gg. sex. Selbstbestimmung	▲	▲	122	1,8%	26	27,1%
2000** Rohheit/persönl. Freiheit	▶	▼	902	13,2%	-45	-4,8%
3**** Diebst. ohne erschw. Umstände	▼	▼	1.331	19,4%	-156	-10,5%
4**** Diebstahl un.erschw.Umst.(BSD)	▼	▼	600	8,8%	-46	-7,1%
***** Diebstahl insgesamt	▼	▼	1.931	28,2%	-202	-9,5%
5000** Vermög.- u. Fälschungsdelikte	▶	▲	1.251	18,3%	92	7,9%
6000** Sonstige Straftatbestände StGB	▼	▼	1.517	22,1%	-269	-15,1%
7000** Strafrechtliche Nebengesetze	▲	▼	1.115	16,3%	-57	-4,9%
890000 Straftaten gesamt ohne Ausländerrecht	▼	▼	6.702	97,8%	-457	-6,4%
891000 Rauschgiftkriminalität	▲	▼	792	11,6%	-25	-3,1%
892000 Gewaltkriminalität	▶	▲	185	2,7%	27	17,1%
899000 Straßenkriminalität	▼	▼	965	14,1%	-64	-6,2%

Erläuterungen zur Übersicht:

Abweichungen von +/- 2% oder geringe Veränderungen der Fallzahlen sind nicht relevant und sind daher als tendenziell unverändert zu betrachten

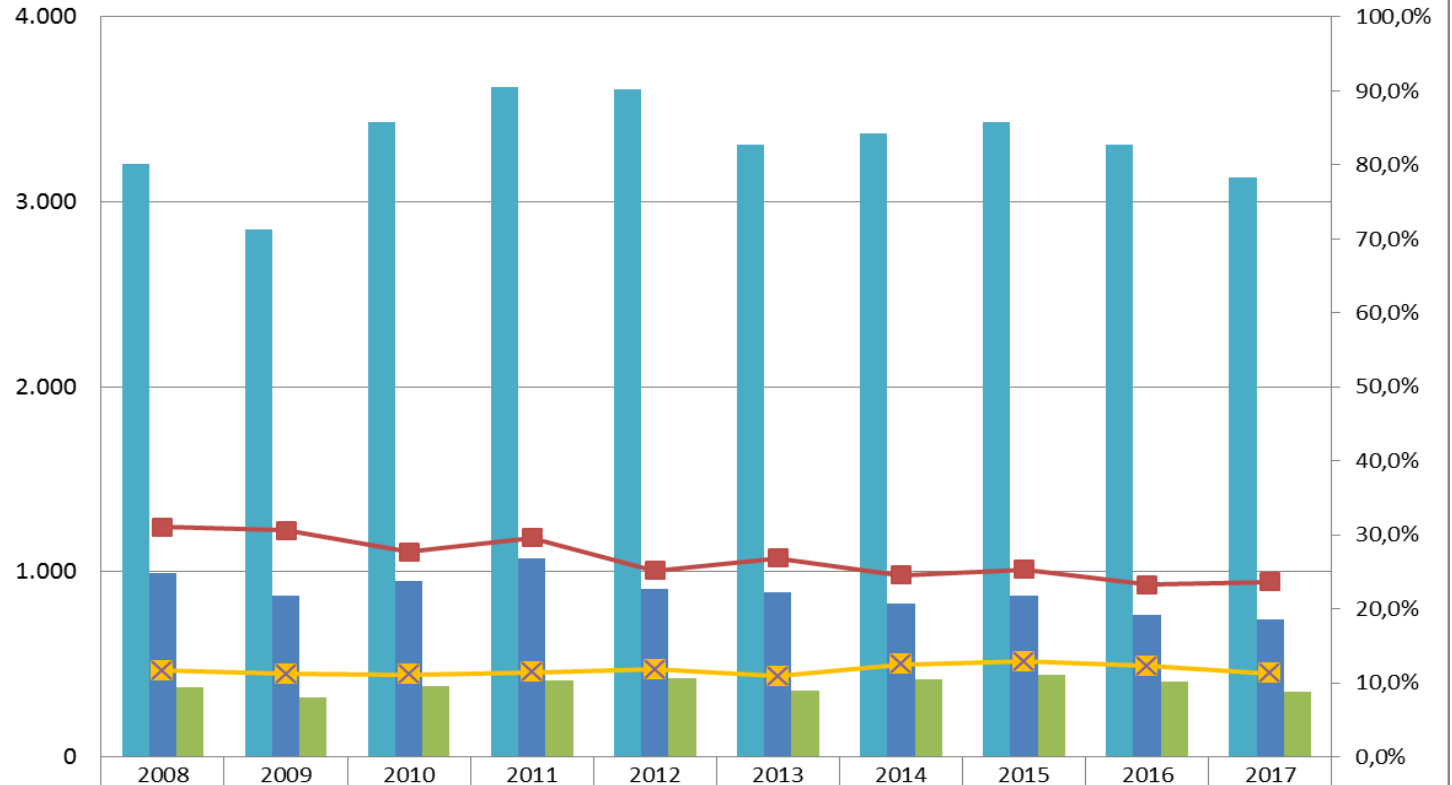
Landkreis Waldshut – erfasste Fälle

Gemeinden Straftatenentwicklung 2016/2017 (ohne Ausländerrecht)



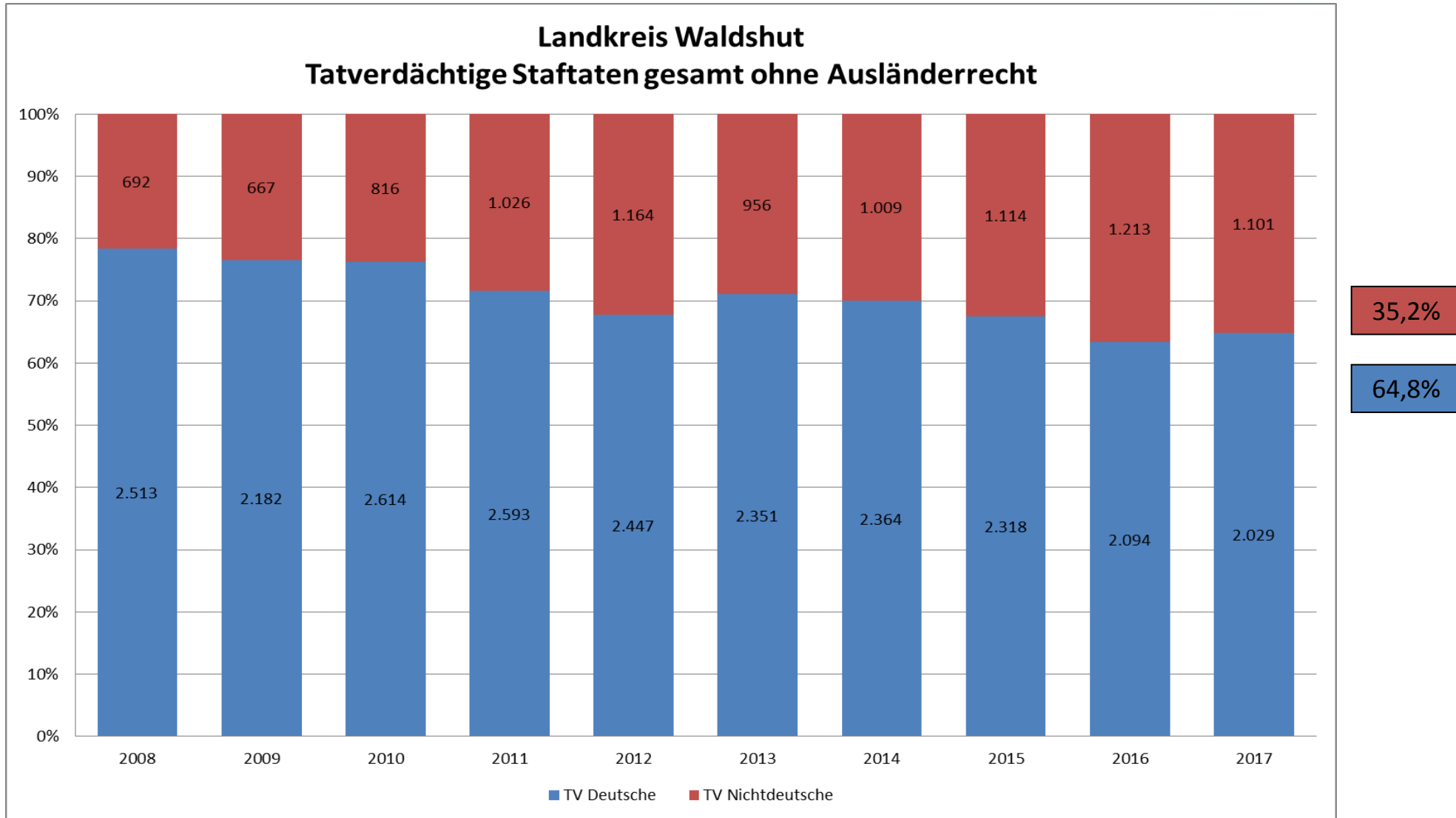
Landkreis Waldshut - Tatverdächtige insgesamt ohne Ausländerrecht

Landkreis Waldshut
Rückgang ermittelter Tatverdächtiger ohne Ausländerrecht ggü. 2016: 177 (-5,4%)



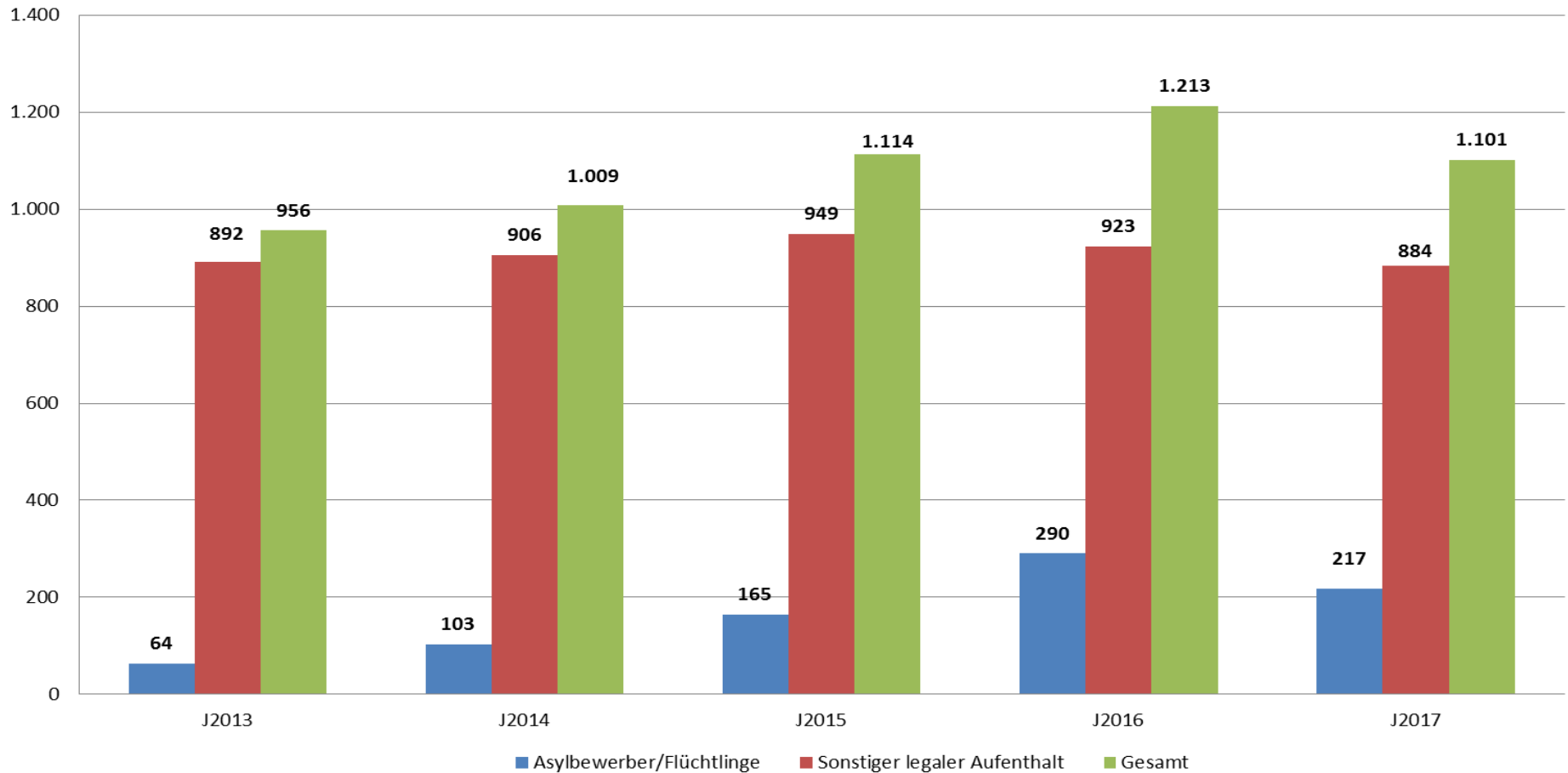
TV insgesamt	3.205	2.849	3.430	3.619	3.611	3.307	3.373	3.432	3.307	3.130
TV unter 21 Jahren	994	872	949	1.072	910	888	828	869	768	741
TV junge Erwachsene (21-24 Jahre)	374	318	380	413	426	359	420	443	405	352
TV unter 21 Jahren in %	31,0%	30,6%	27,7%	29,6%	25,2%	26,9%	24,5%	25,3%	23,2%	23,7%
TV junge Erwachsene (21-24 Jahre) in %	11,7%	11,2%	11,1%	11,4%	11,8%	10,9%	12,5%	12,9%	12,2%	11,2%

Landkreis Waldshut - Tatverdächtige insgesamt ohne Ausländerrecht

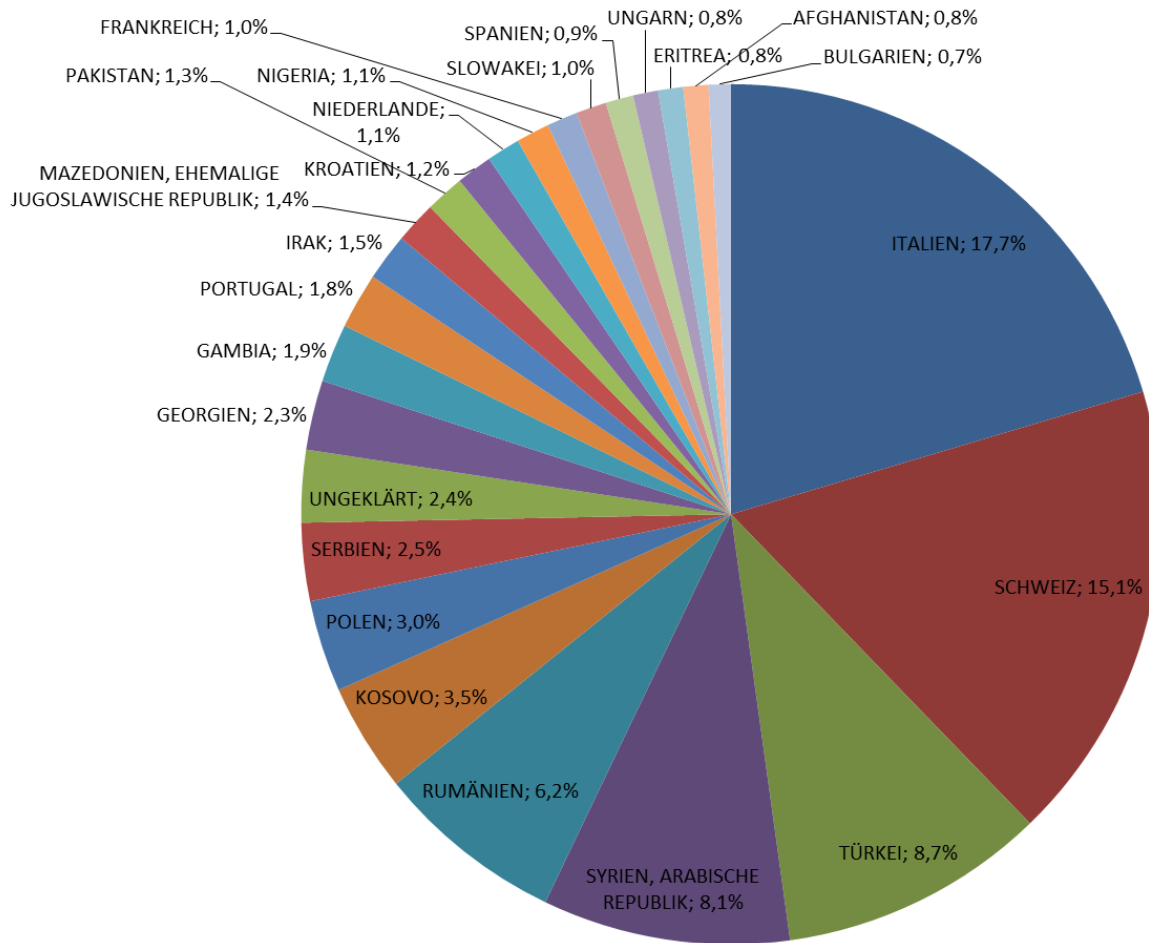


Landkreis Waldshut - Tatverdächtige Ausl. nach Aufenthaltsanlass

Landkreis Waldshut
Tatverdächtige Ausländer Straftaten gesamt ohne Ausländerrecht



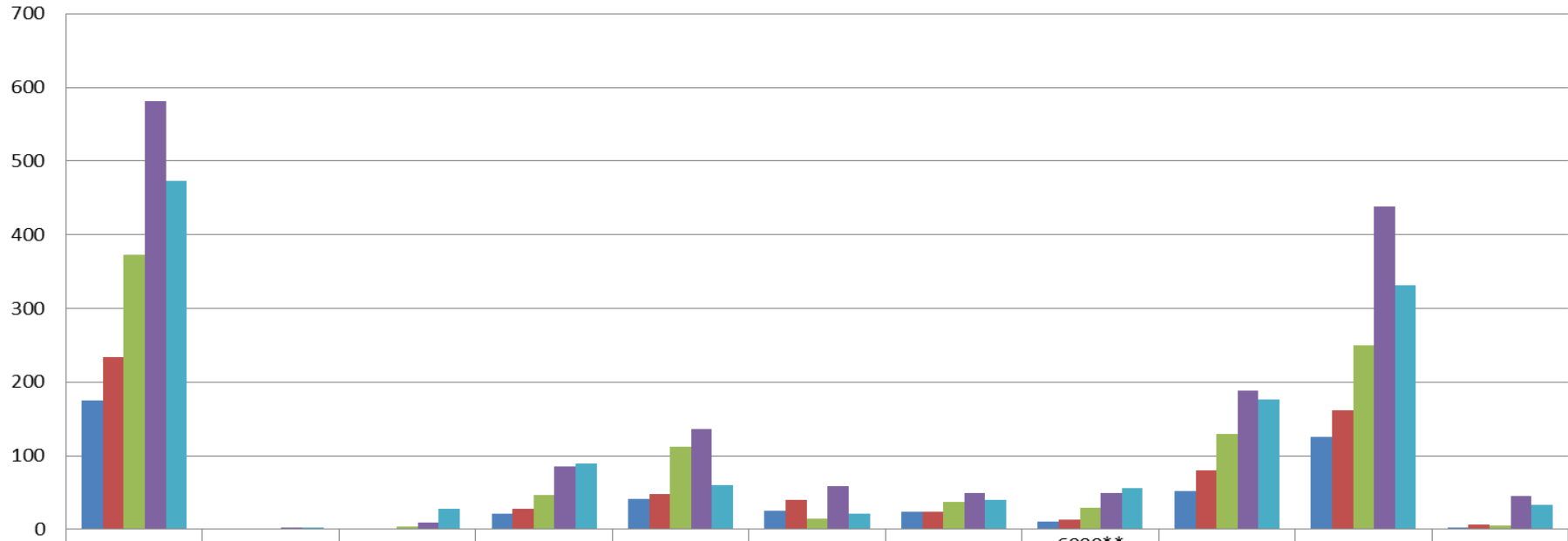
Landkreis Waldshut – Ausländische Tatverdächtige nach Staatsangehörigkeit ohne Ausländerrecht (TOP 25)



Staatsangehörigkeit	Anzahl Tatverdächtige
ITALIEN	195
SCHWEIZ	166
TÜRKEI	96
SYRIEN, ARABISCHE REPUBLIK	89
RUMÄNIEN	68
KOSOVO	39
POLEN	33
SERBIEN	28
UNGEKLÄRT	26
GEORGIEN	25
GAMBIA	21
PORTUGAL	20
IRAK	17
MAZEDONIEN, EHEMALIGE JUGOSLAWISCHE REPUBLIK	15
PAKISTAN	14
KROATIEN	13
NIEDERLANDE	12
NIGERIA	12
FRANKREICH	11
SLOWAKEI	11
SPANIEN	10
UNGARN	9
ERITREA	9
AFGHANISTAN	9
BULGARIEN	8

Landkreis Waldshut - aufgeklärte Fälle mit TV „Flüchtlinge“

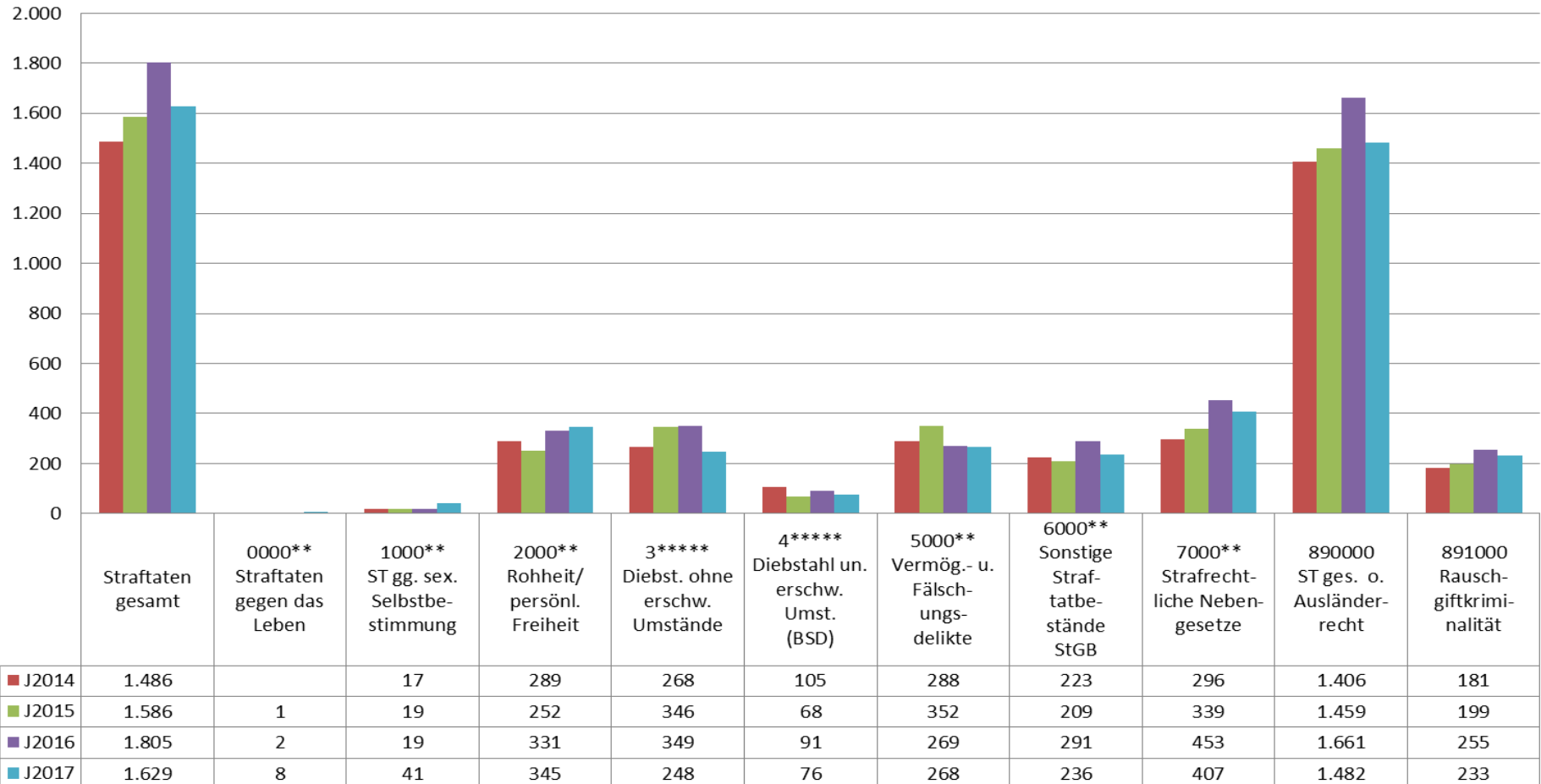
Landkreis Waldshut Aufgeklärte Fälle - Aufenthaltsanlass Asylbewerber/Flüchtlinge



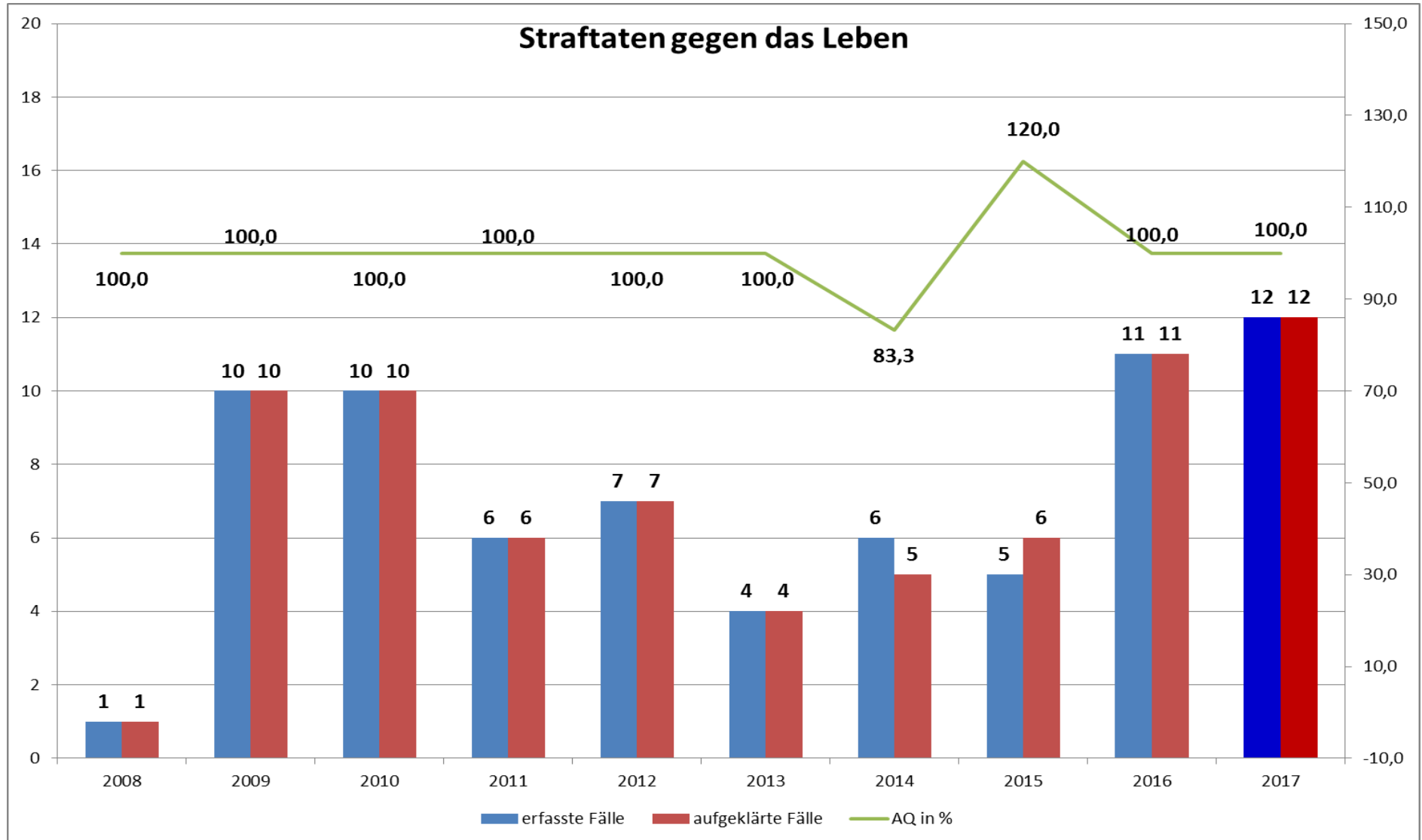
	J2013	J2014	J2015	J2016	J2017
Straftaten gesamt	175	234	373	581	473
0000** Straftaten gegen das Leben				2	2
1000** ST gg. sex. Selbstbestimmung			4	9	28
2000** Rohheit/ persönl. Freiheit	21	28	47	86	89
3***** Diebst. ohne erschw. Umstände	42	48	112	136	60
4***** Diebstahl un. erschw. Umst. (BSD)	25	40	15	59	21
5000** Vermög.- u. Fälschungsdelikte	24	24	37	50	40
6000** Sonstige Straftatbestände StGB	10	13	29	50	56
7000** Strafrechtliche Nebengesetze	52	80	129	189	177
890000 ST ges. o. Ausländerrecht	126	161	250	438	331
891000 Rauschgiftkriminalität	2	6	5	45	34

Landkreis Waldshut - aufgeklärte Fälle mit TV „Nichtdeutsch“

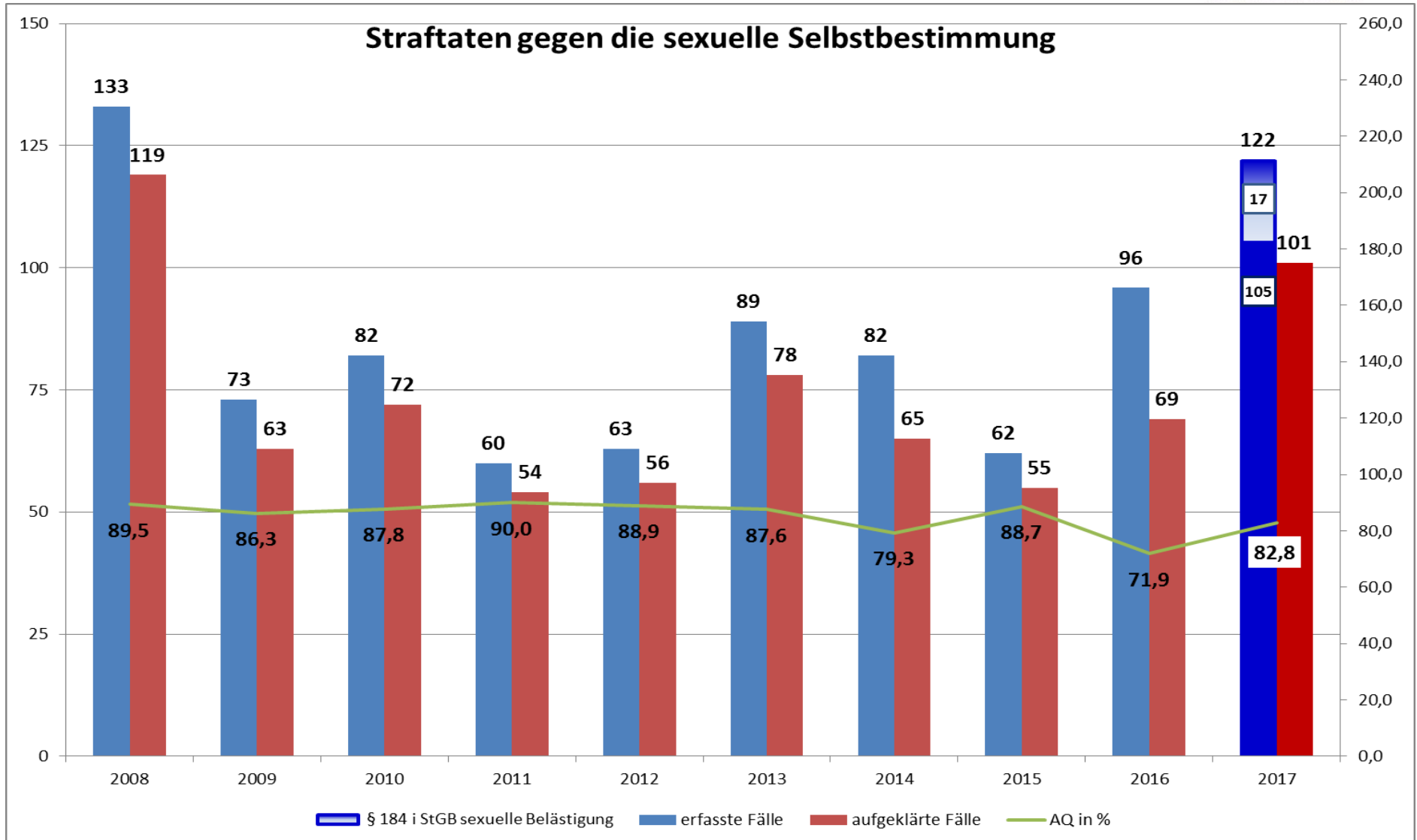
Landkreis Waldshut Aufgeklärte Fälle - TV Nichtdeutsch



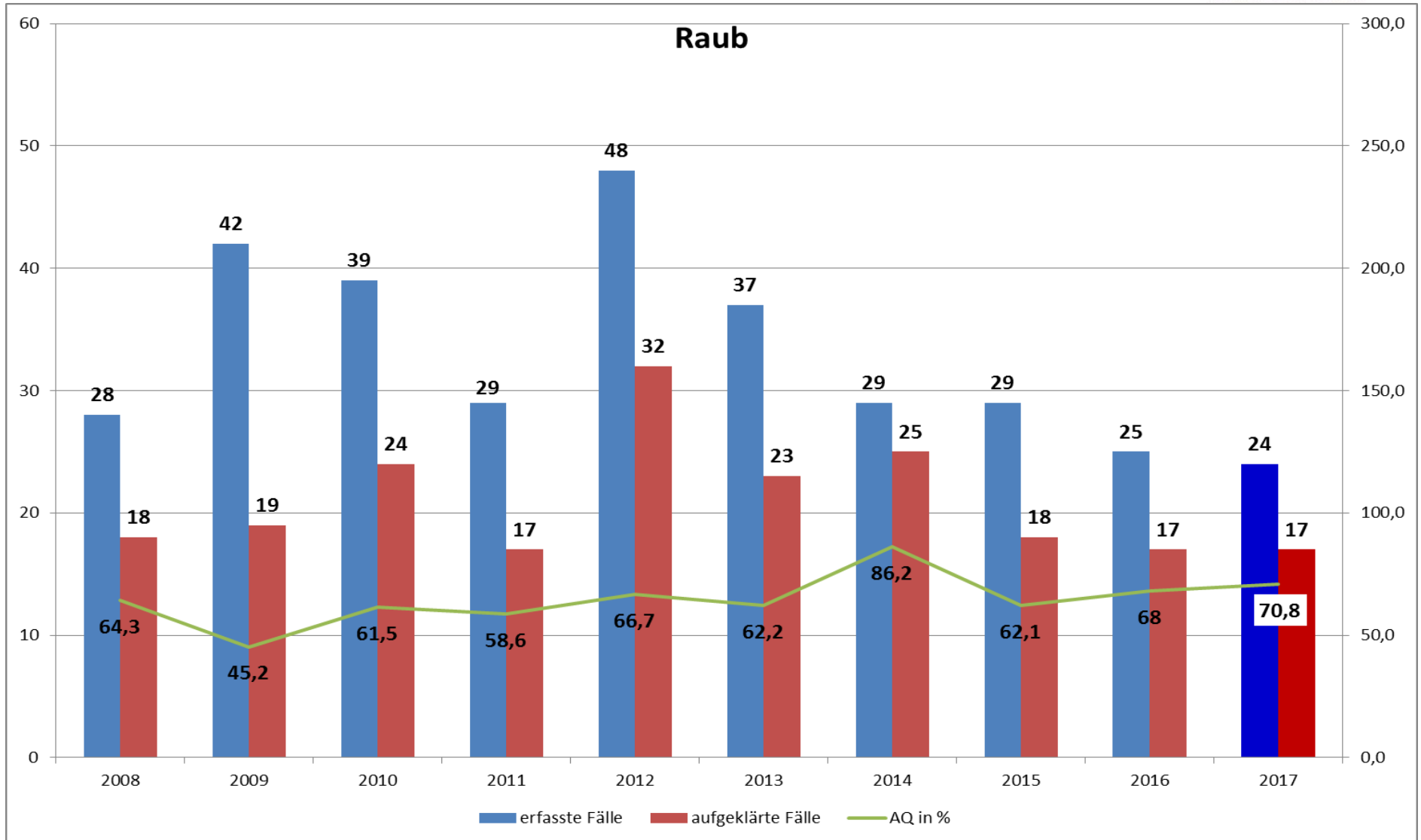
Landkreis Waldshut – ausgewählte Delikte



Landkreis Waldshut – ausgewählte Delikte



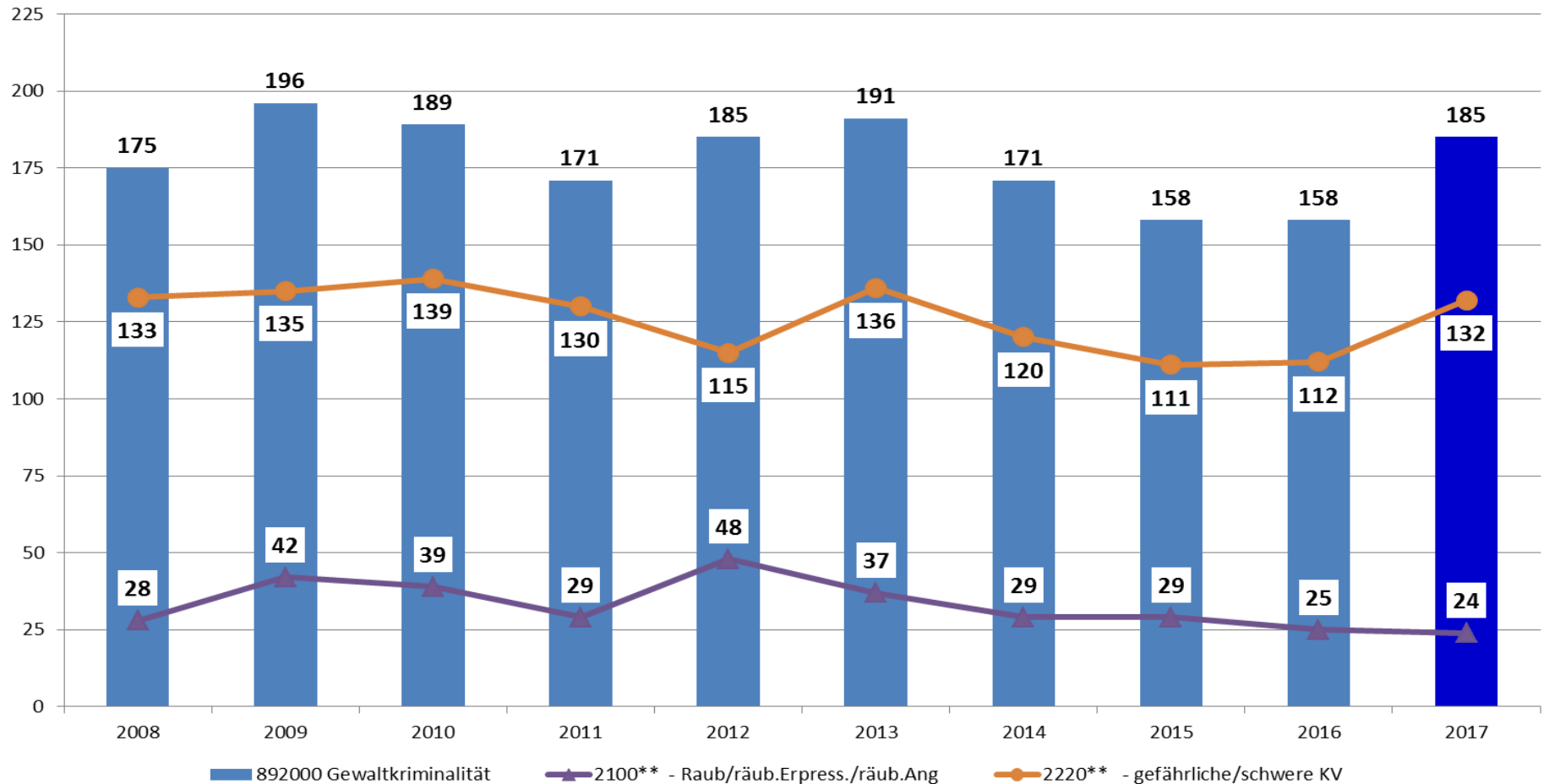
Landkreis Waldshut – ausgewählte Deliktsbereiche



Landkreis Waldshut – Gewaltkriminalität

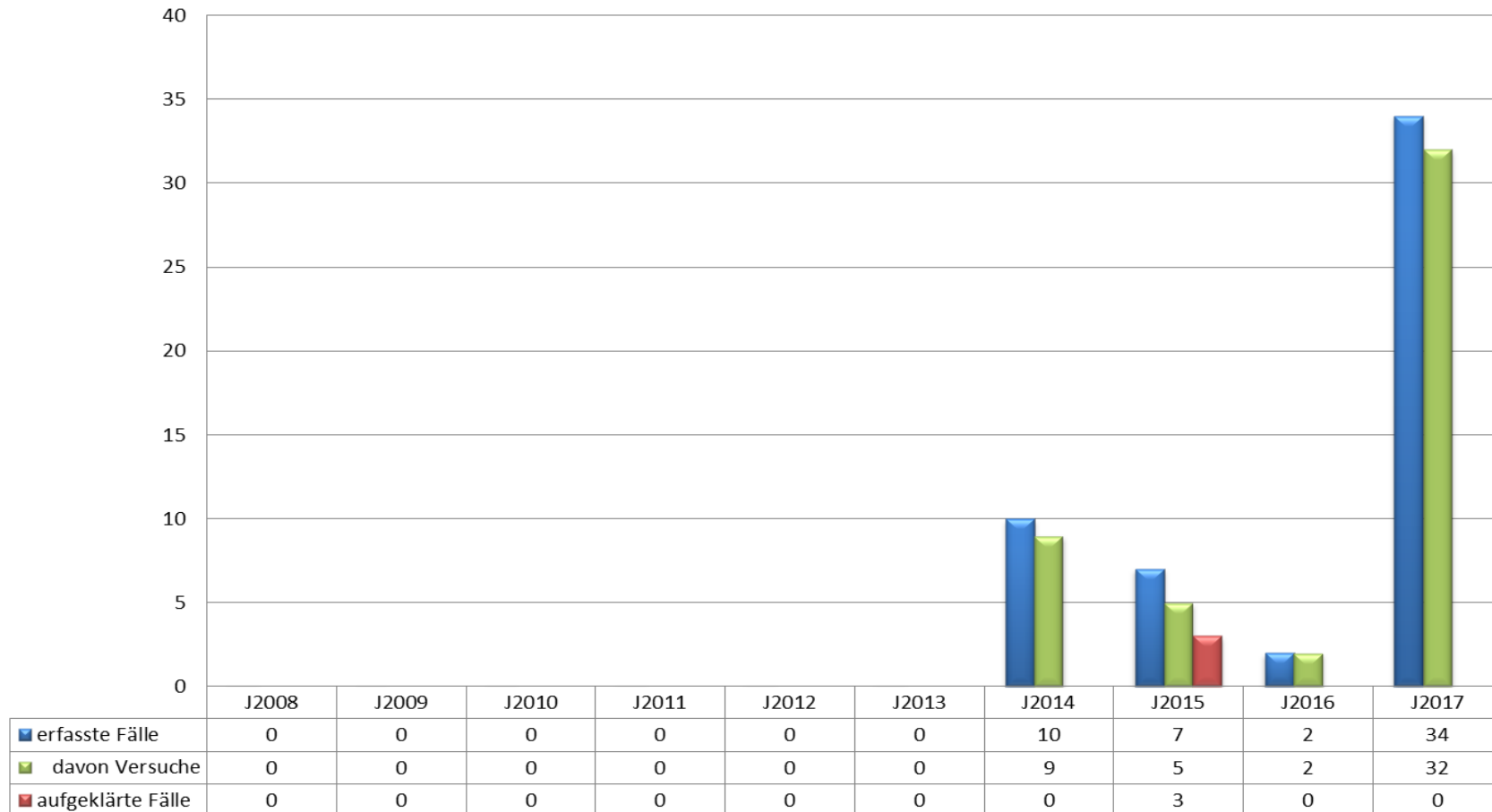
Landkreis Waldshut

Zunahme der Gewaltkriminalität ggü. 2016: 27 Fälle (17,1%)



Landkreis Waldshut – Betrugsstraftaten z.N. älterer Menschen

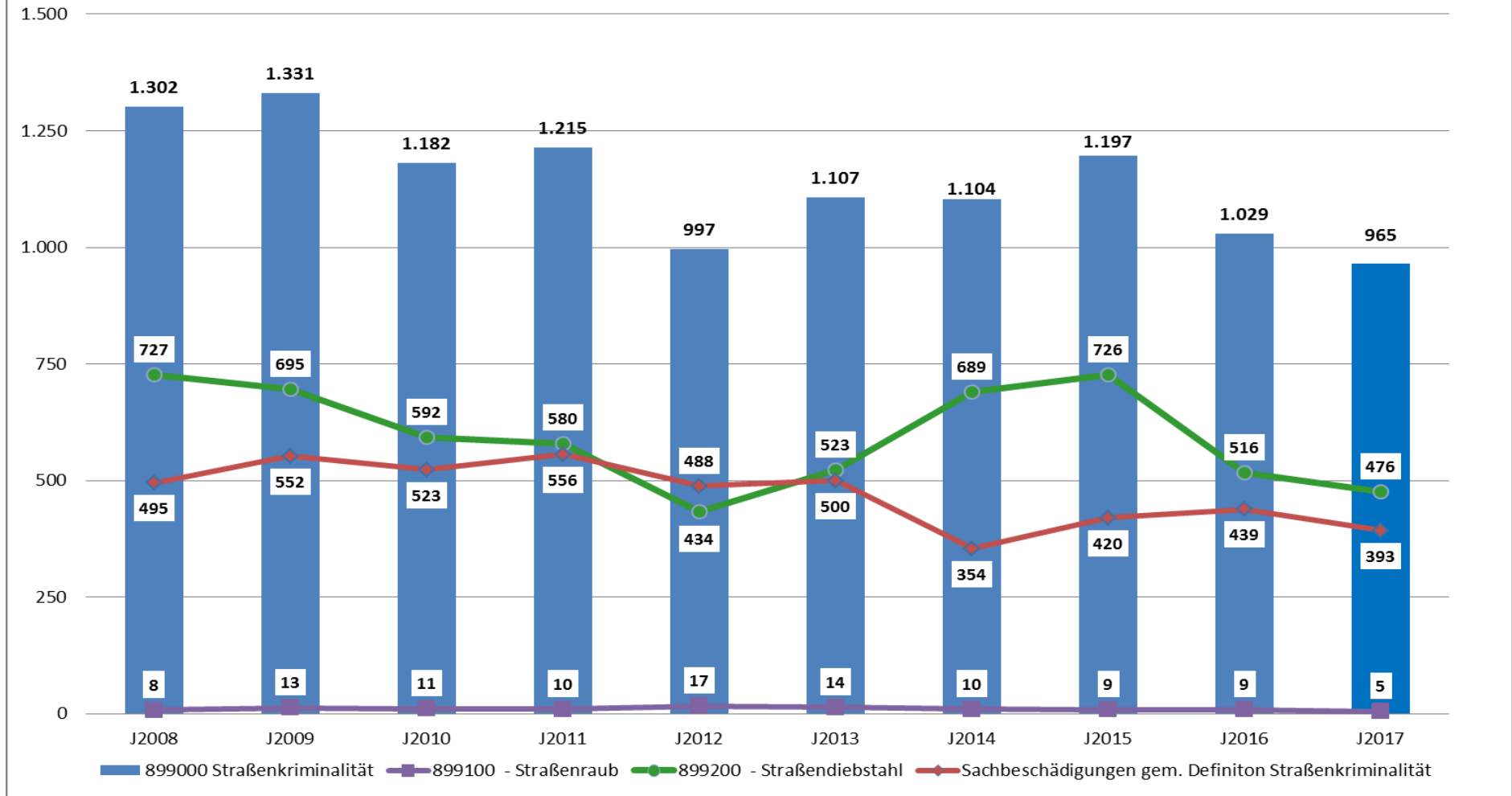
**Betrugsstraftaten z.N. älterer Menschen im Landkreis Waldshut
(Enkeltrick, Schockanrufer, angeblicher Polizeibeamter)**



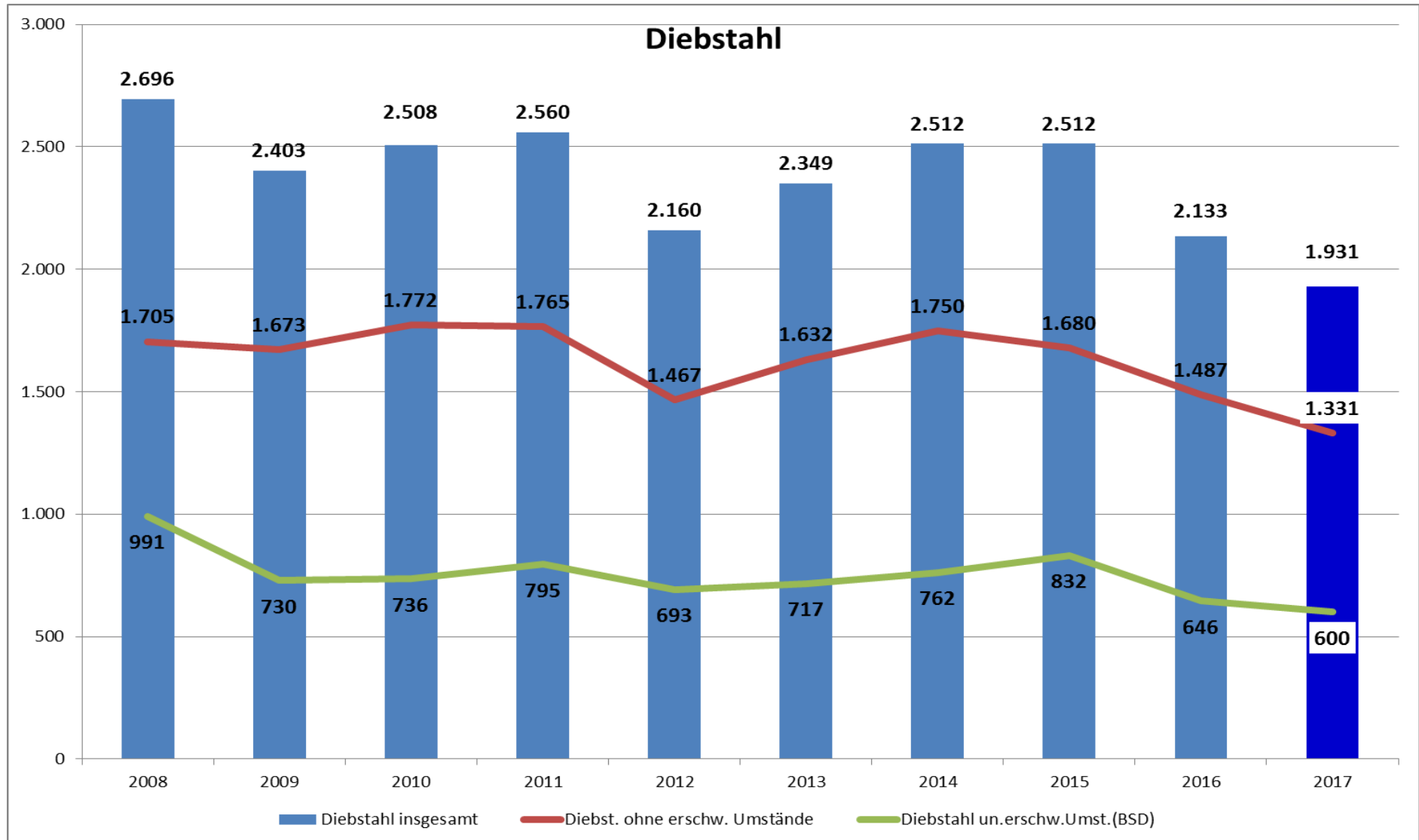
Landkreis Waldshut – Straßenkriminalität

Landkreis Waldshut

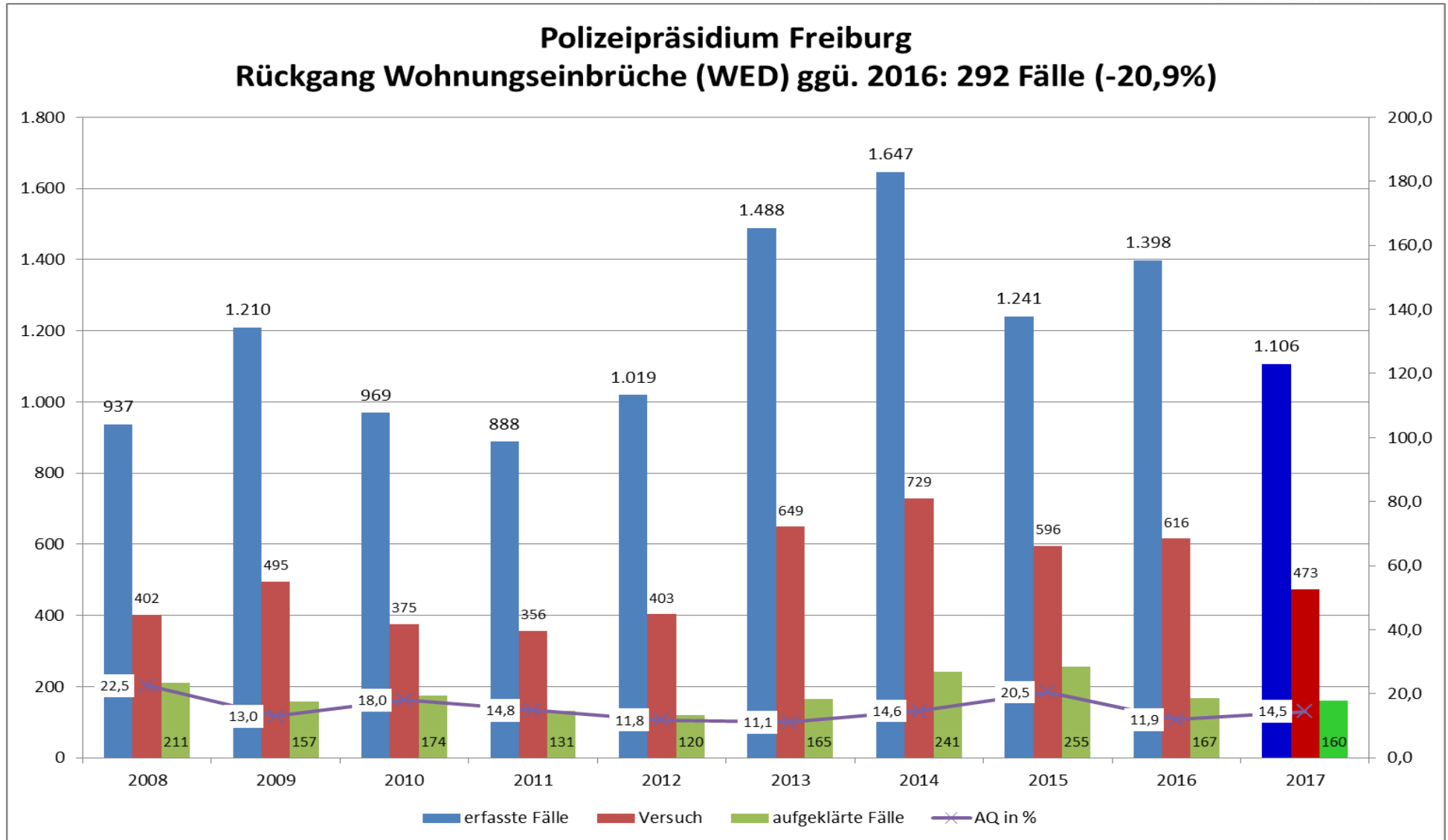
Rückgang der Straßenkriminalität ggü. 2016: 64 Fälle (-6,2%)



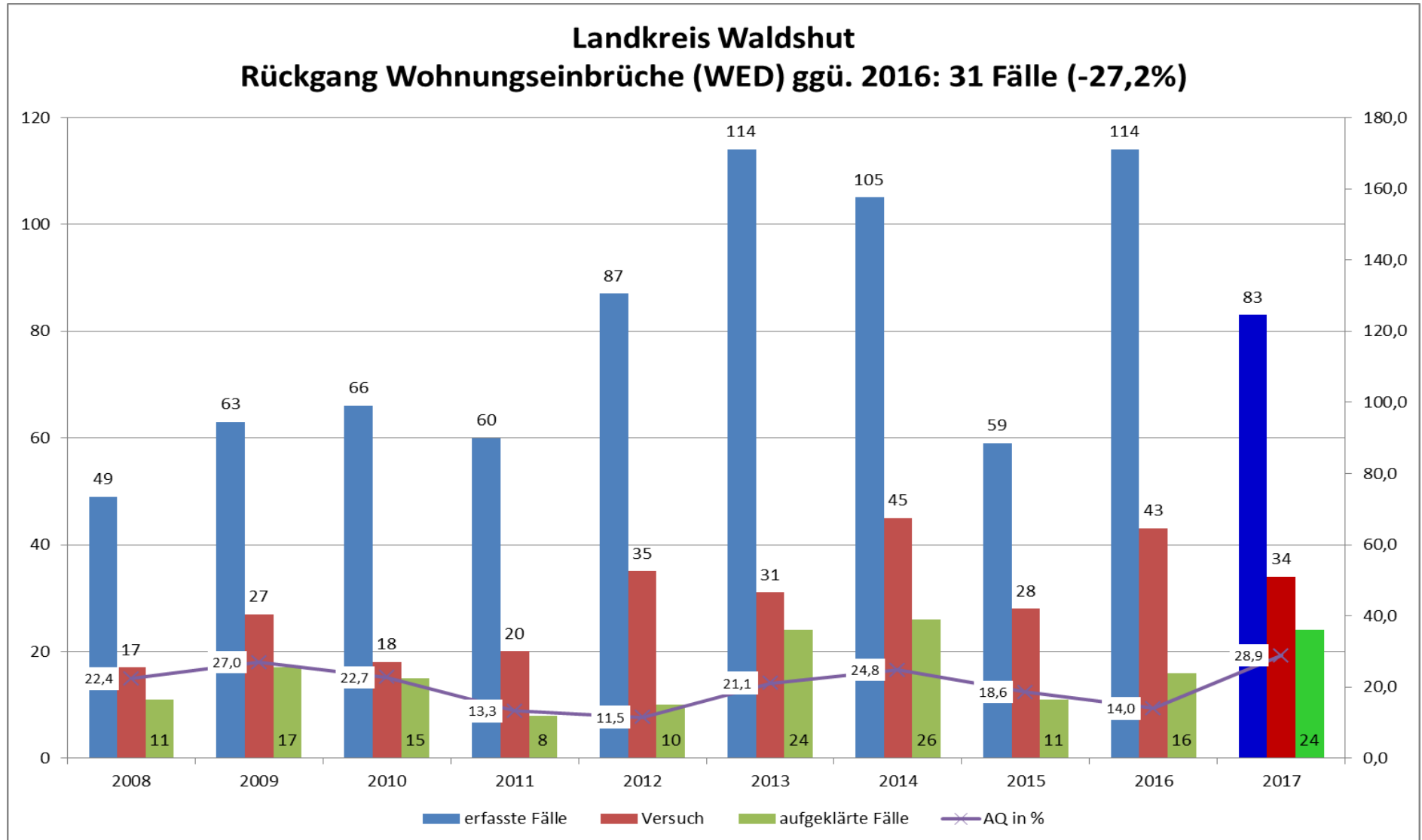
Landkreis Waldshut – ausgewählte Delikte



Polizeipräsidium Freiburg – Wohnungseinbrüche (WED)

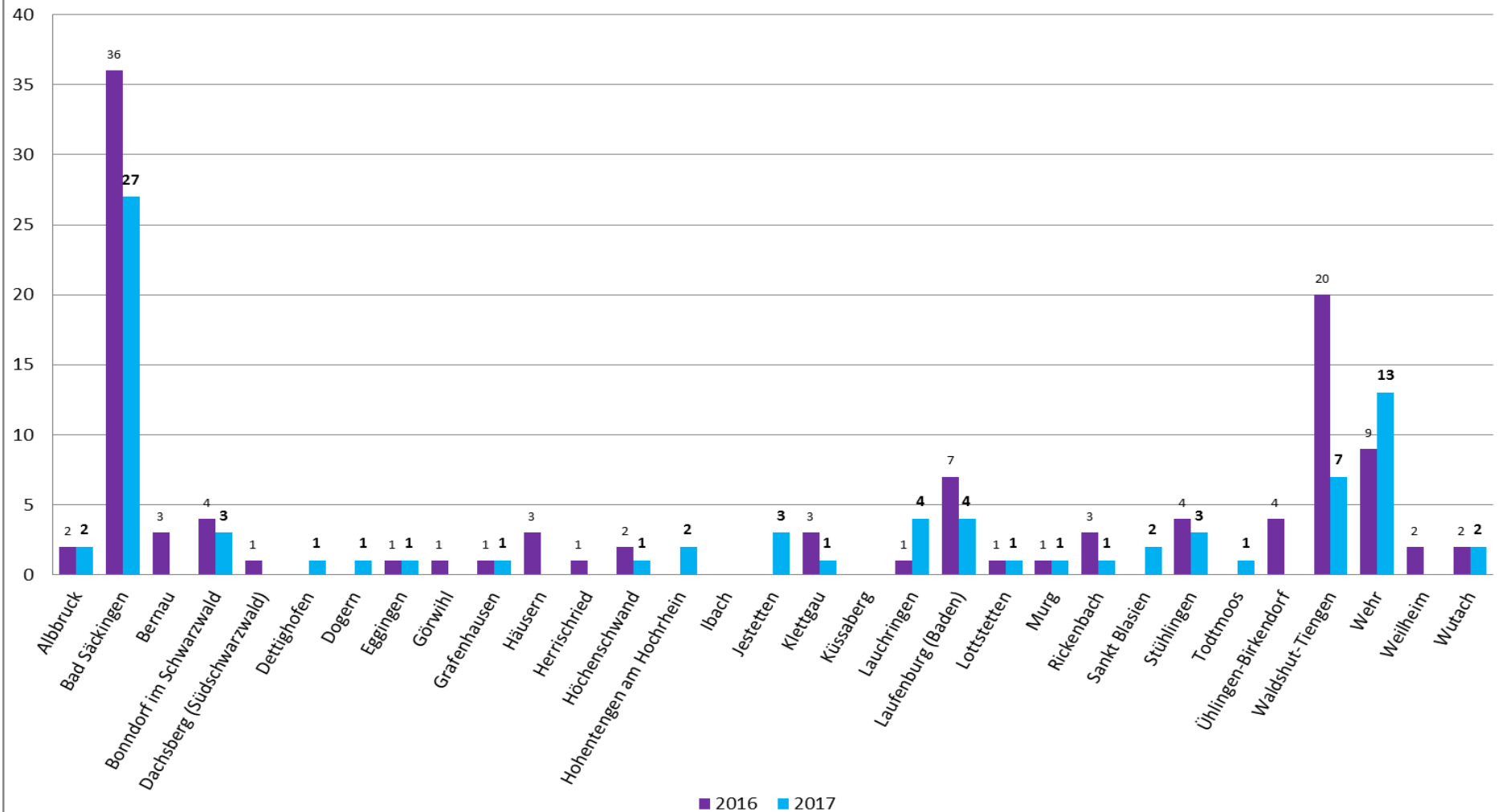


Landkreis Waldshut – Wohnungseinbrüche (WED)



Landkreis Waldshut – Wohnungseinbrüche (WED)

Gemeinden Entwicklung Wohnungseinbruch 2016/2017





Landkreis Waldshut Polizeiliche Kriminalstatistik 2017