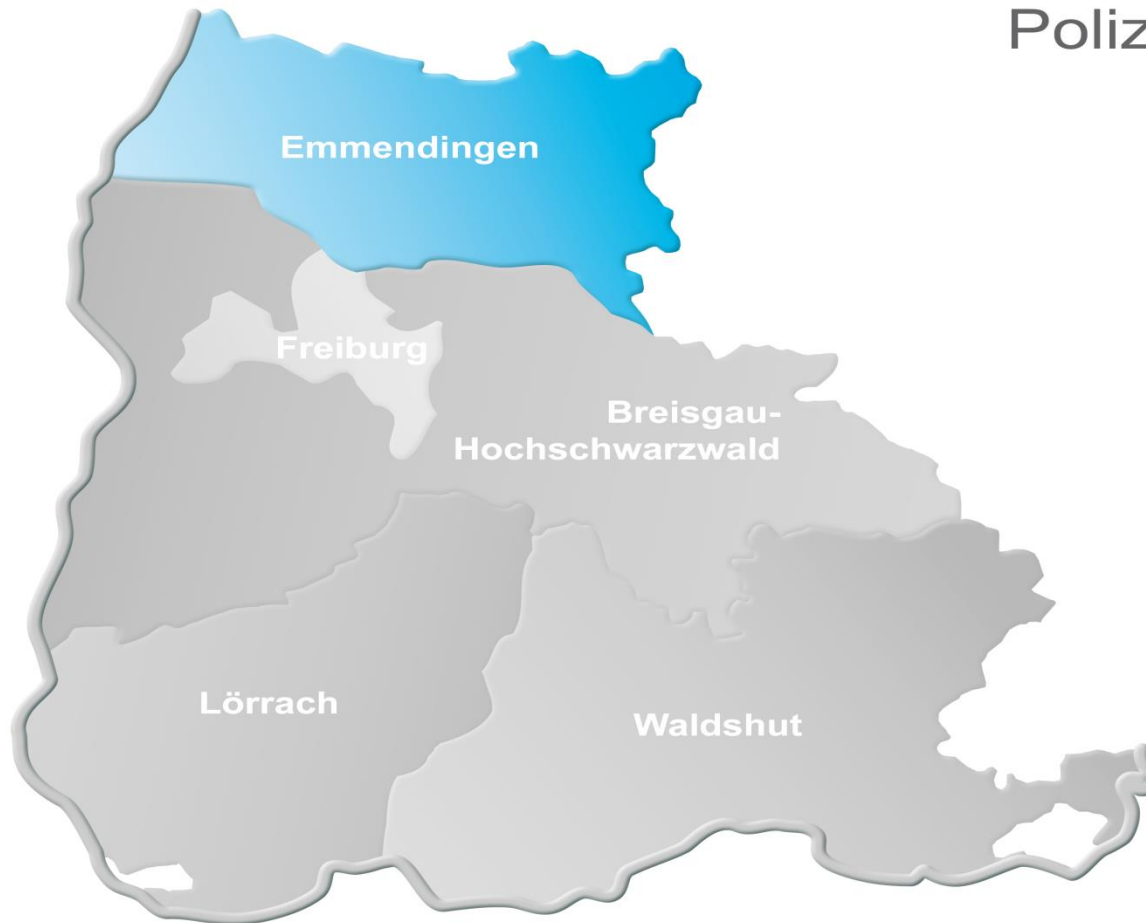




Landkreis Emmendingen Polizeiliche Kriminalstatistik 2017





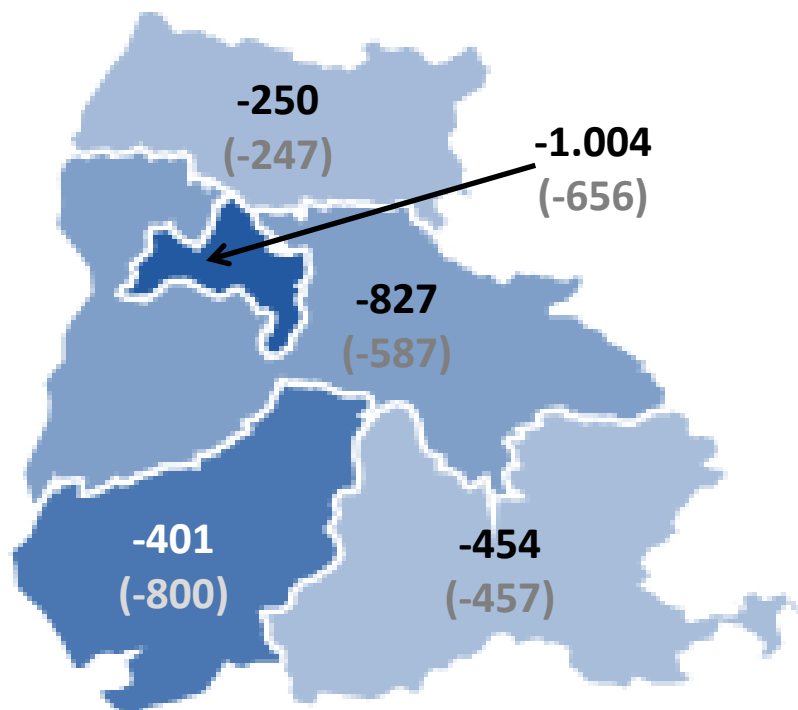


Polizeipräsidium
Freiburg

Polizeipräsidium Freiburg – Stadt- und Landkreise

Straftaten gesamt sowie (Straftaten gesamt ohne Ausländerrecht)

Erfasste Fälle 2017: 75.045 (68.004)
Veränderung ggü. 2016: -2.936 (-2.747)

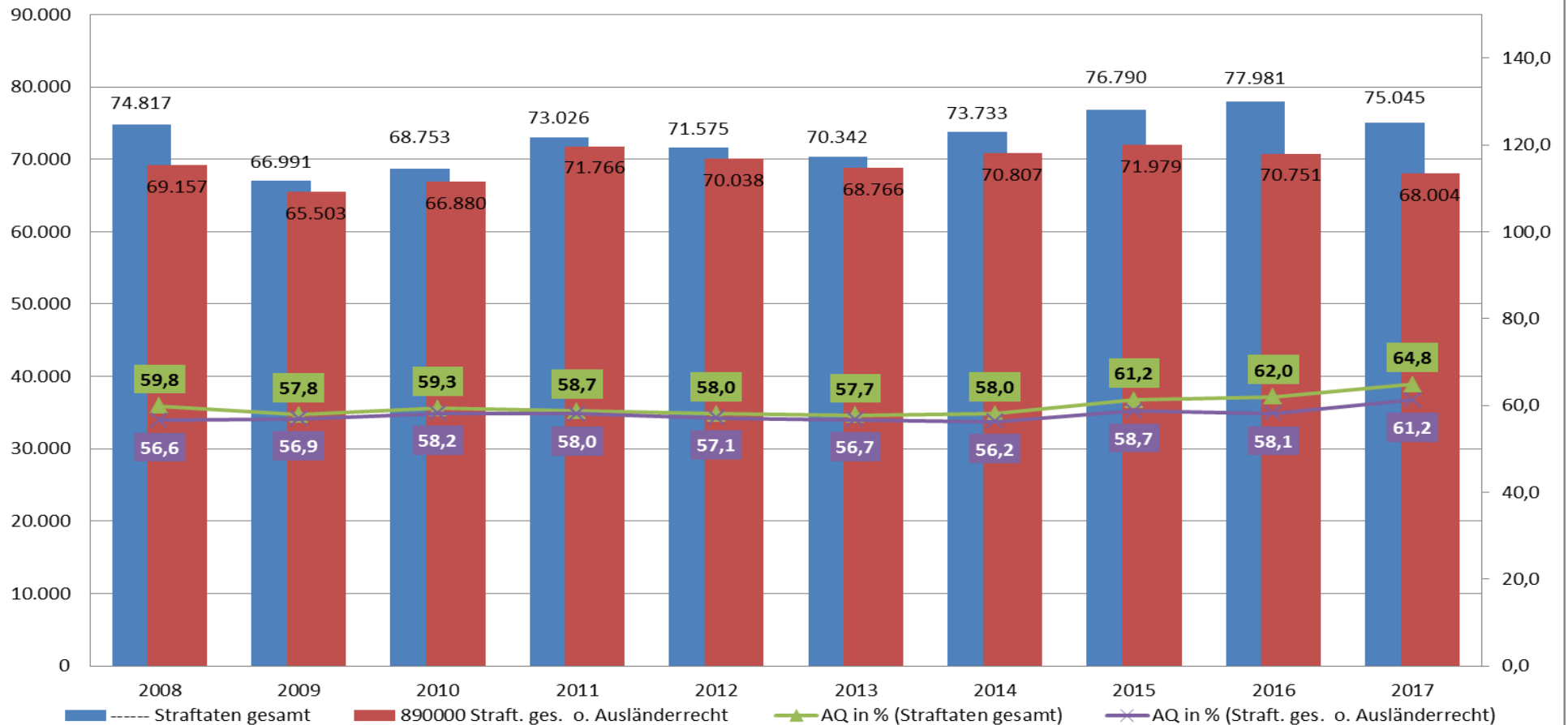


Jahr 2017

Kreis	Erfasste Fälle gesamt (ohne Ausländerrecht)	Häufigkeitszahl (ohne Ausländerrecht)
Stadt FR	27.850 (26.656)	12.237 (11.712)
LÖ	21.580 (16.132)	9.484 (7.090)
B-H	12.283 (12.068)	4.717 (4.634)
WT	6.850 (6.702)	4.057 (3.969)
EM	6.482 (6.446)	3.971 (3.949)

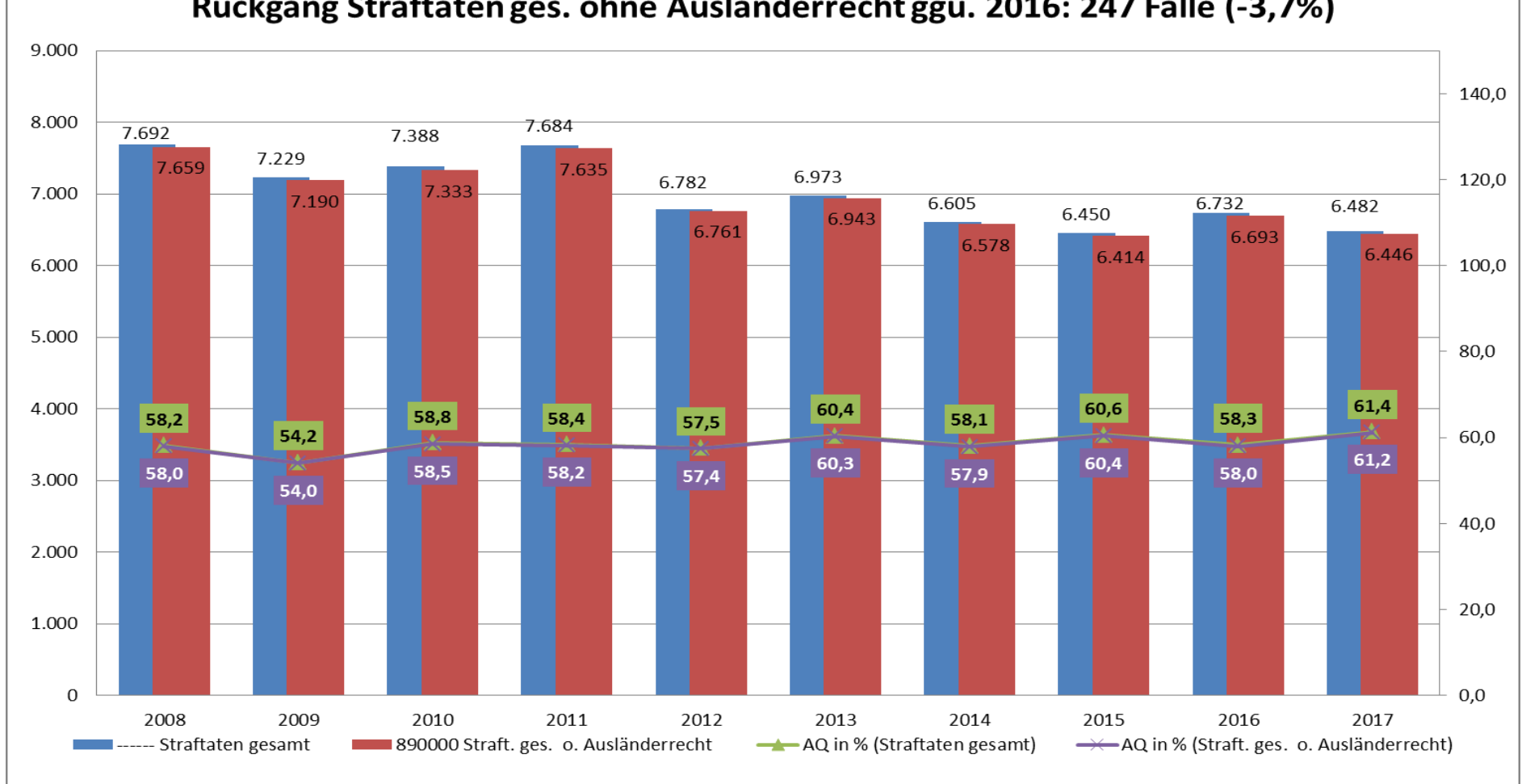
Häufigkeitszahlen Land BW 5.295 (5.093), PP Freiburg 7.163 (6.491)

Polizeipräsidium Freiburg
Rückgang Straftaten gesamt ggü. 2016: 2.936 Fälle (-3,8%)
Rückgang Straftaten ges. ohne Ausländerrecht ggü. 2016: 2.747 Fälle (-3,9%)



Landkreis Emmendingen – erfasste Fälle

Landkreis Emmendingen
Rückgang Straftaten gesamt ggü. 2016: 250 Fälle (-3,7%)
Rückgang Straftaten ges. ohne Ausländerrecht ggü. 2016: 247 Fälle (-3,7%)



Landkreis Emmendingen – Wesentliche Deliktsbereiche

erfasste Fälle	Tendenz		Jahr			
	Land BW	LK EM	2017	Anteil 2017	Veränderung 2016/2017	in %
----- Straftaten gesamt	▼	▼	6.482	100,0%	-250	-3,7%
0000** Straftaten gegen das Leben	▼	▶	6	0,1%	0	0,0%
1000** ST gg. sex. Selbstbestimmung	▲	▲	71	1,1%	8	12,7%
2000** Rohheit/persönl. Freiheit	▶	▼	1.044	16,1%	-43	-4,0%
3***** Diebst. ohne erschw. Umstände	▼	▼	1.161	17,9%	-47	-3,9%
4***** Diebstahl un.erschw.Umst.(BSD)	▼	▼	1.161	17,9%	-190	-14,1%
***** Diebstahl insgesamt	▼	▼	2.322	35,8%	-237	-9,3%
5000** Vermög.- u. Fälschungsdelikte	▶	▼	1.106	17,1%	-97	-8,1%
6000** Sonstige Straftatbestände StGB	▼	▶	1.366	21,1%	14	1,0%
7000** Strafrechtliche Nebengesetze	▲	▲	567	8,7%	105	22,7%
890000 Straftaten gesamt ohne Ausländerrecht	▼	▼	6.446	99,4%	-247	-3,7%
891000 Rauschgiftkriminalität	▲	▲	445	6,9%	121	37,3%
892000 Gewaltkriminalität	▶	▶	217	3,3%	1	0,5%
899000 Straßenkriminalität	▼	▼	1.461	22,5%	-80	-5,2%

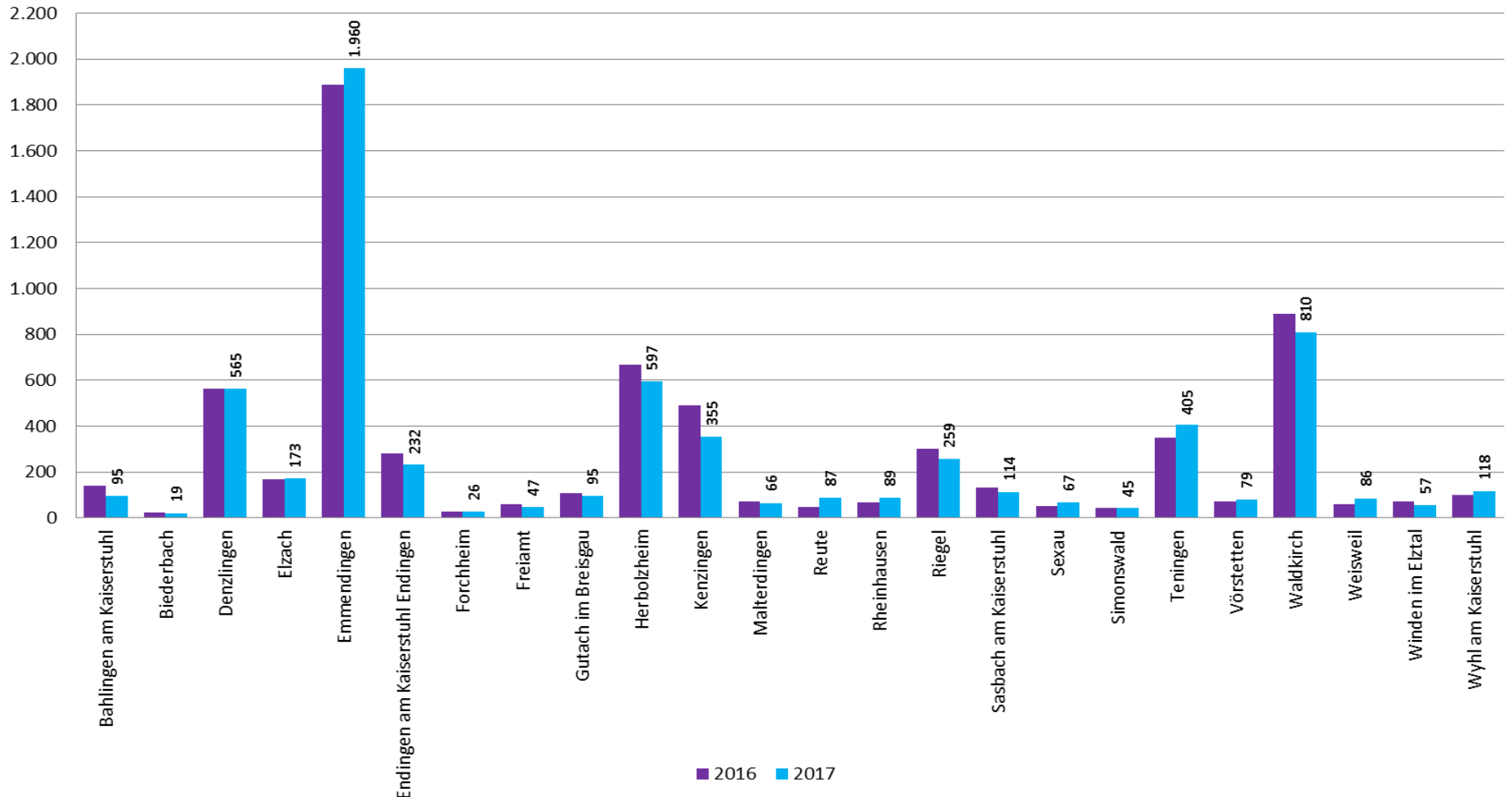
Erläuterungen zur Übersicht:

Abweichungen von +/- 2% oder geringe Veränderungen der Fallzahlen sind nicht relevant

und sind daher als tendenziell unverändert zu betrachten

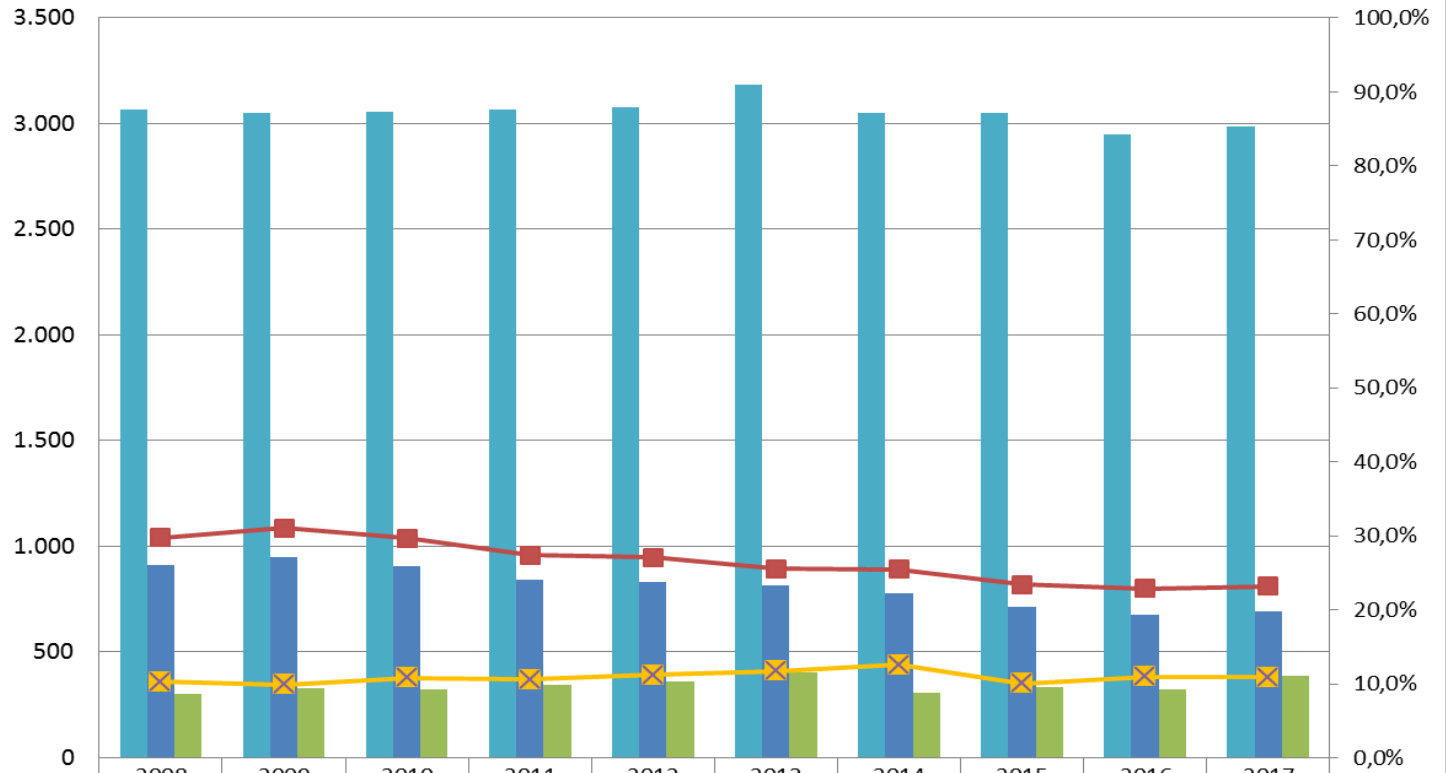
Landkreis Emmendingen – erfasste Fälle

Gemeinden Straftatenentwicklung 2016/2017 (ohne Ausländerrecht)



Landkreis Emmendingen – Tatverdächtige insgesamt ohne Ausländerrecht

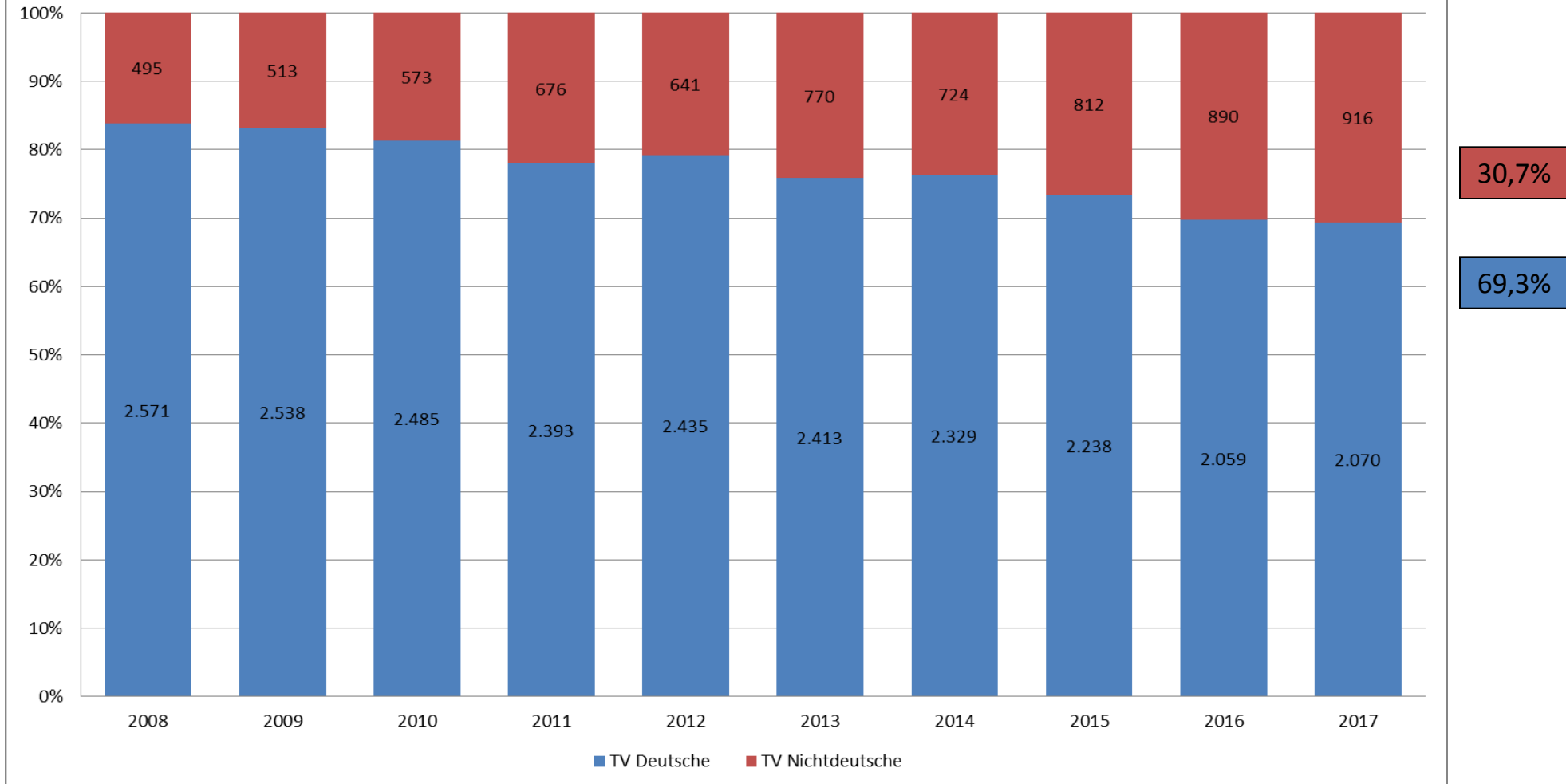
Landkreis Emmendingen Zunahme ermittelter Tatverdächtiger ohne Ausländerrecht ggü. 2016: 37 (1,3%)



	2008	2009	2010	2011	2012	2013	2014	2015	2016	2017
TV insgesamt	3.066	3.051	3.058	3.069	3.076	3.183	3.053	3.050	2.949	2.986
TV unter 21 Jahren	912	947	907	841	834	814	778	714	675	692
TV junge Erwachsene (21-24 Jahre)	304	329	324	344	361	401	307	335	322	386
TV unter 21 Jahren in %	29,7%	31,0%	29,7%	27,4%	27,1%	25,6%	25,5%	23,4%	22,9%	23,2%
TV junge Erwachsene (21-24 Jahre) in %	10,3%	9,9%	10,8%	10,6%	11,2%	11,7%	12,6%	10,1%	11,0%	10,9%

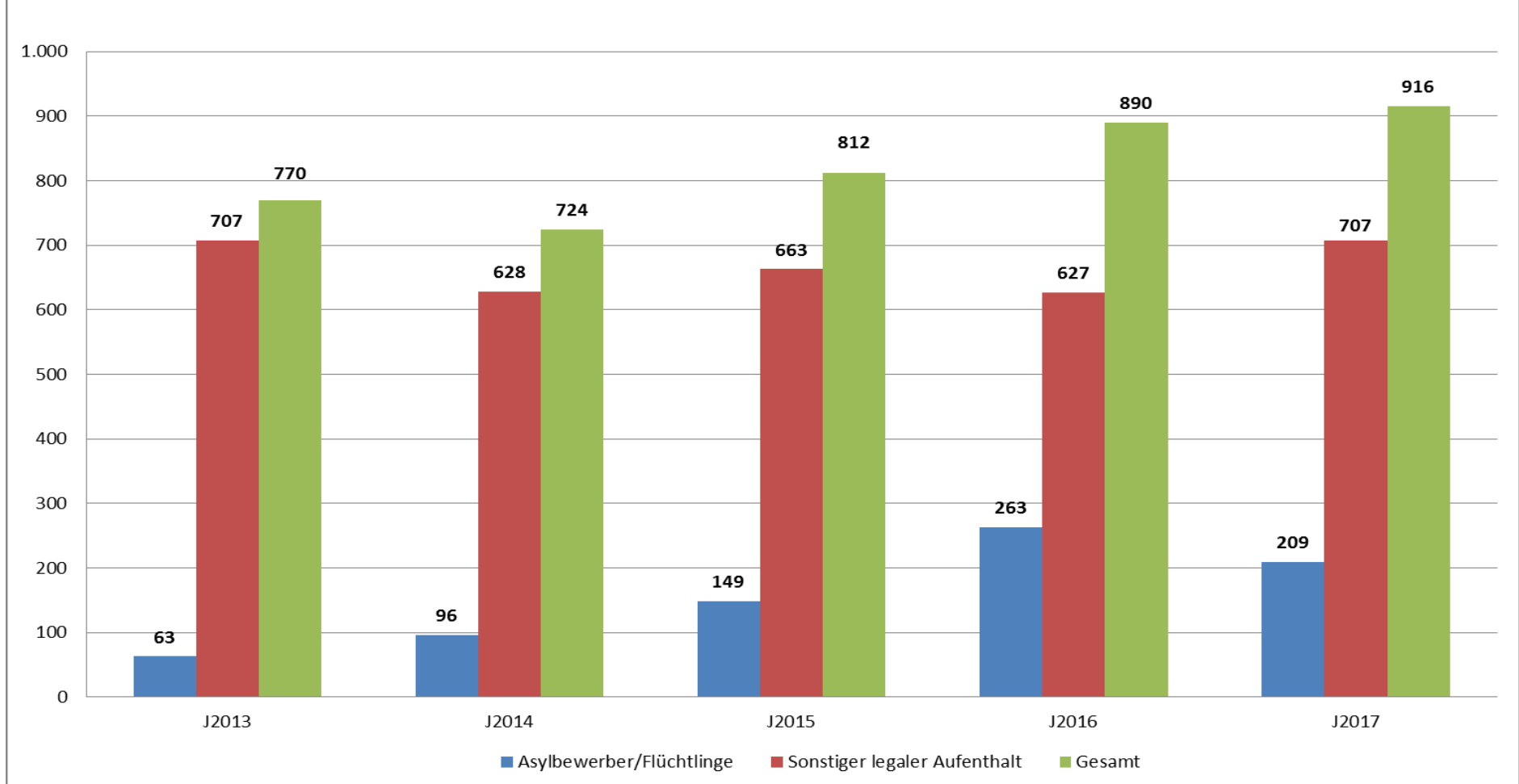
Landkreis Emmendingen – Tatverdächtige insgesamt ohne Ausländerrecht

Landkreis Emmendingen Tatverdächtige Staftaten gesamt ohne Ausländerrecht

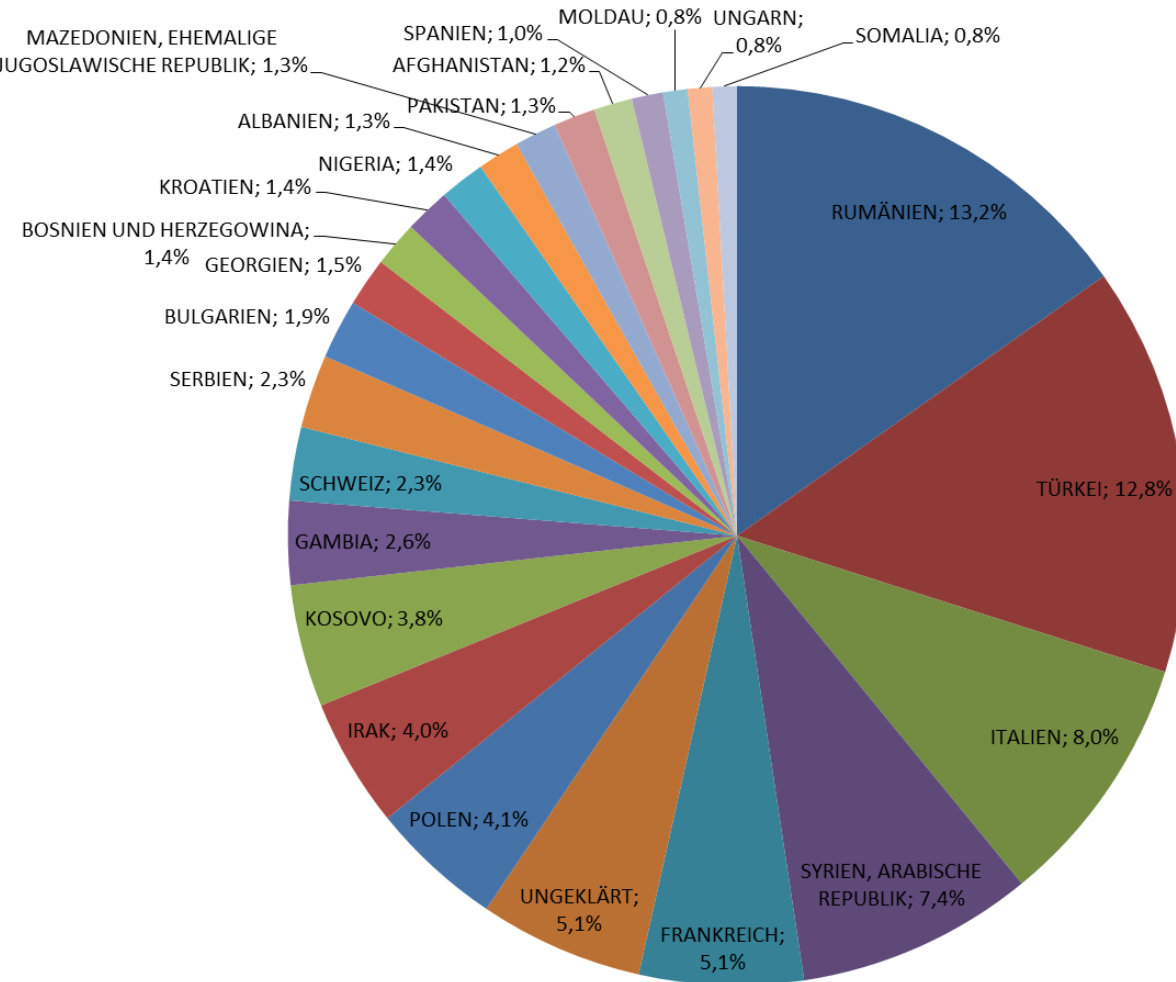


Landkreis Emmendingen – Tatverdächtige Ausl. nach Aufenthaltsanlass

Landkreis Emmendingen Tatverdächtige Ausländer Straftaten gesamt ohne Ausländerrecht



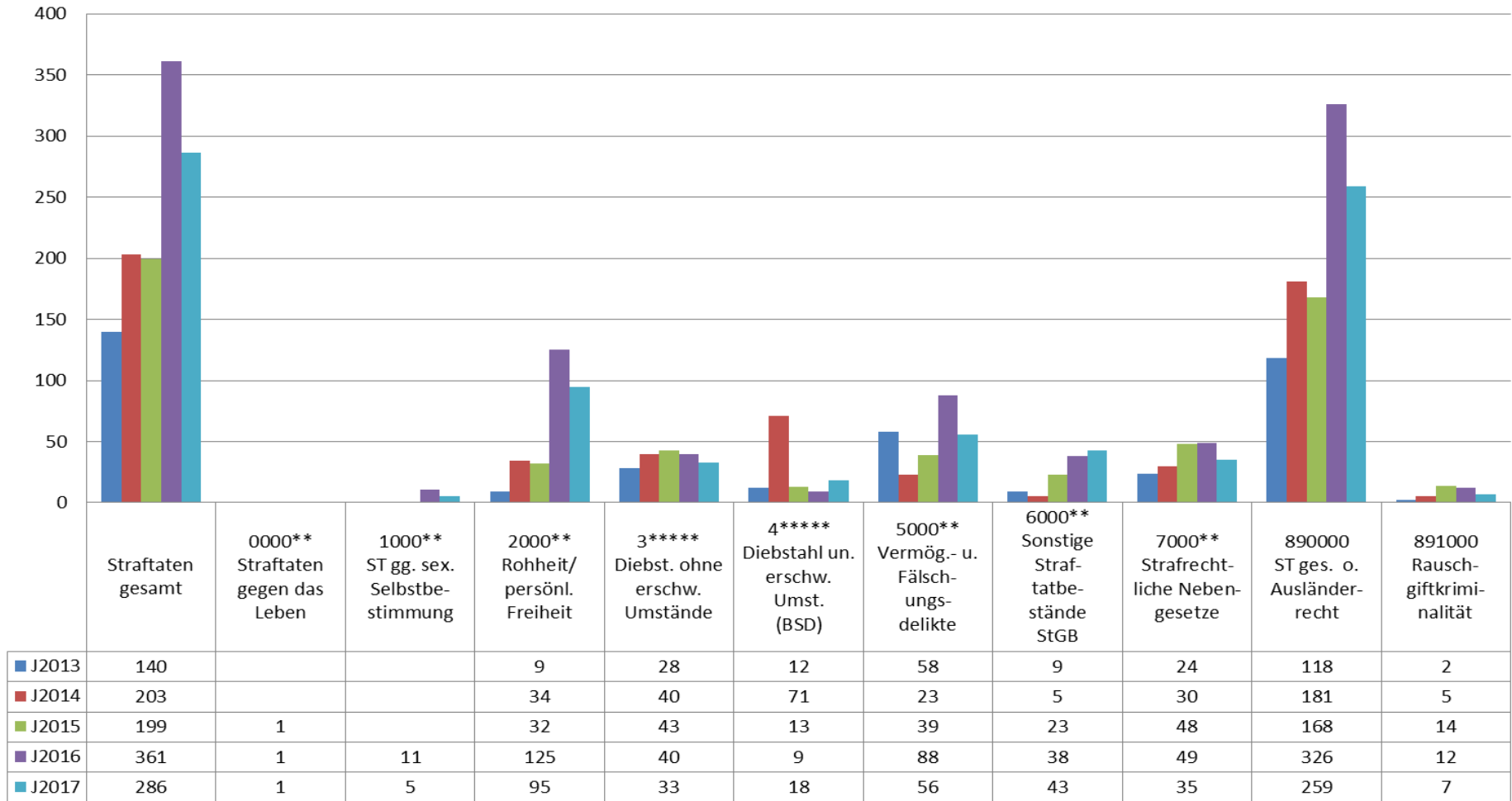
Landkreis Emmendingen – Ausländische Tatverdächtige nach Staatsangehörigkeit ohne Ausländerrecht (TOP 25)



Staatsangehörigkeit	Anzahl Tatverdächtige
RUMÄNIEN	121
TÜRKEI	117
ITALIEN	73
SYRIEN, ARABISCHE REPUBLIK	68
FRANKREICH	47
UNGEKLÄRT	47
POLEN	38
IRAK	37
KOSOVO	35
GAMBIA	24
SCHWEIZ	21
SERBIEN	21
BULGARIEN	17
GEORGIEN	14
BOSNIEN UND HERZEGOWINA	13
KROATIEN	13
NIGERIA	13
ALBANIEN	12
MAZEDONIEN, EHEMALIGE JUGOSLAWISCHE REPUBLIK	12
PAKISTAN	12
AFGHANISTAN	11
SPANIEN	9
MOLDAU	7
UNGARN	7
SOMALIA	7

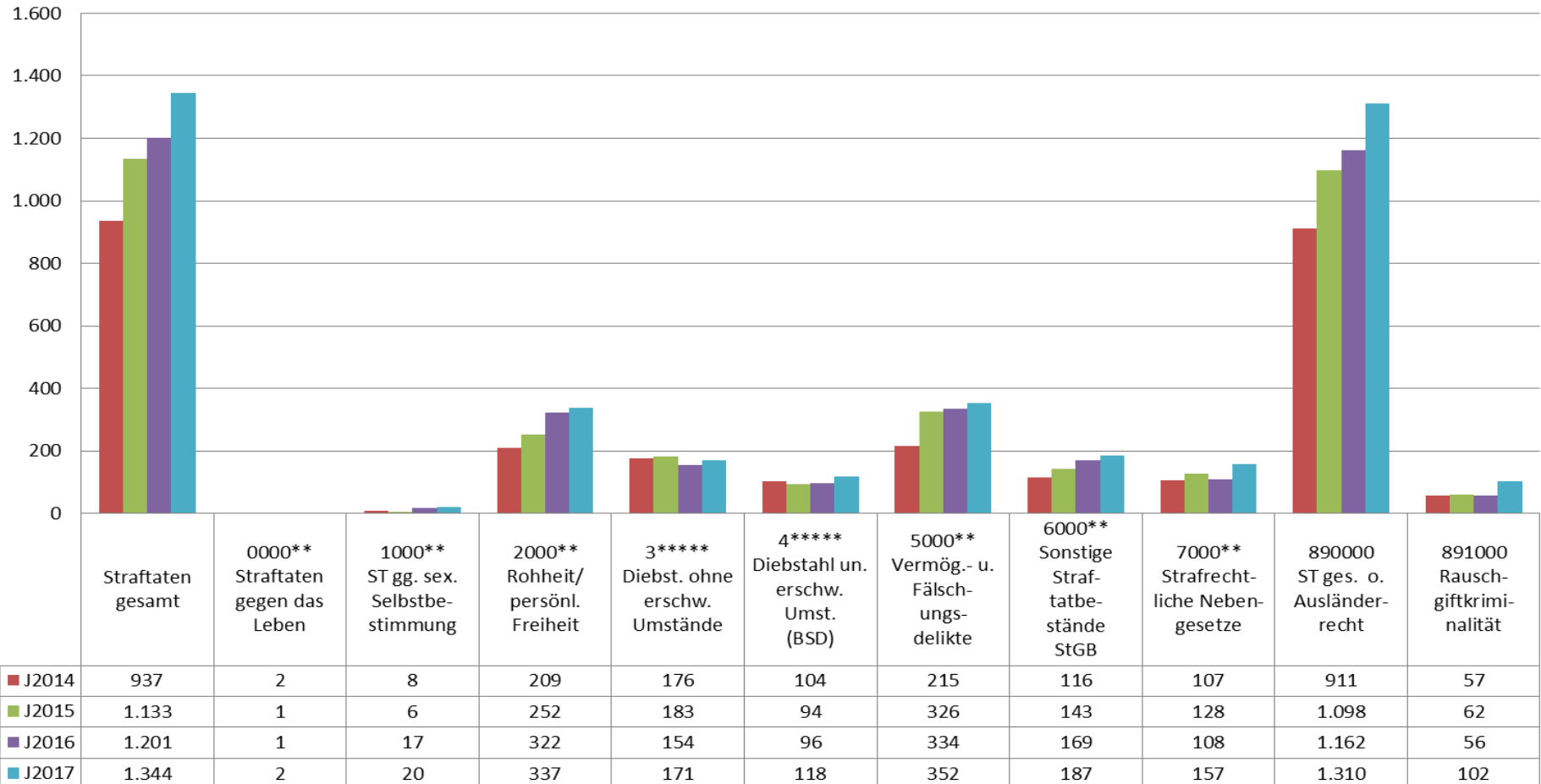
Landkreis Emmendingen - aufgeklärte Fälle mit TV „Flüchtlinge“

Landkreis Emmendingen Aufgeklärte Fälle - Aufenthaltsanlass Asylbewerber/Flüchtlinge

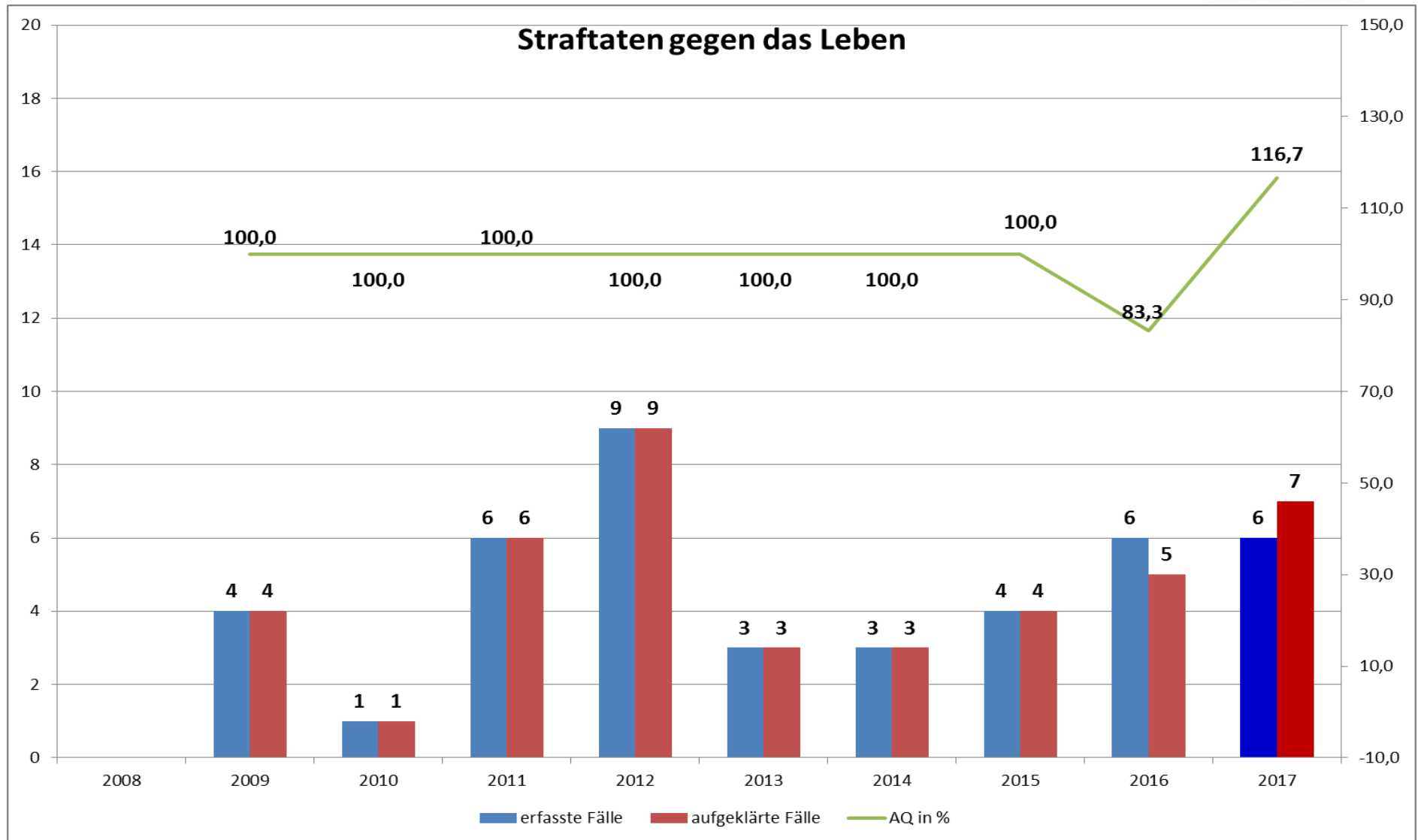


Landkreis Emmendingen - aufgeklärte Fälle mit TV „Nichtdeutsch“

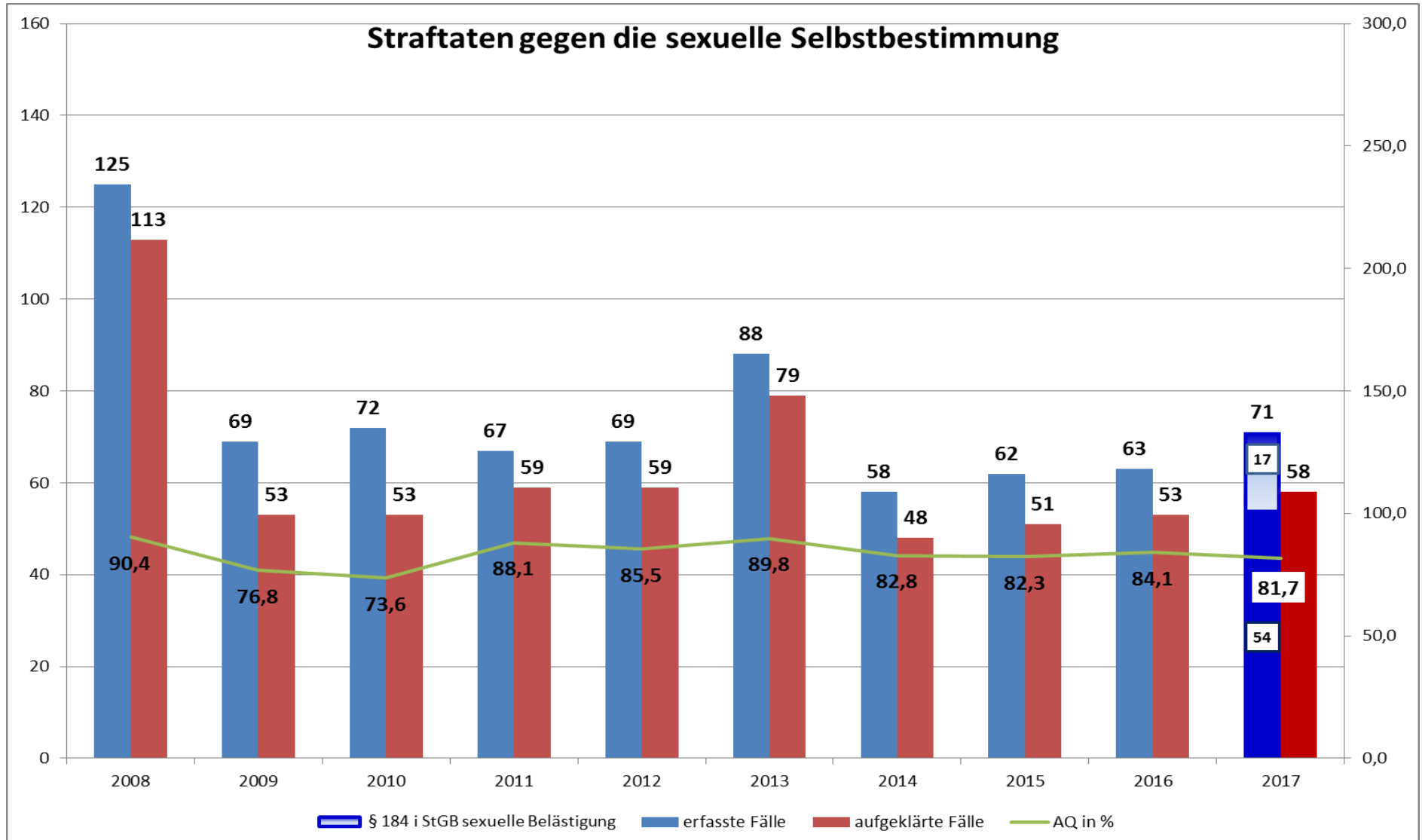
Landkreis Emmendingen Aufgeklärte Fälle - TV Nichtdeutsch



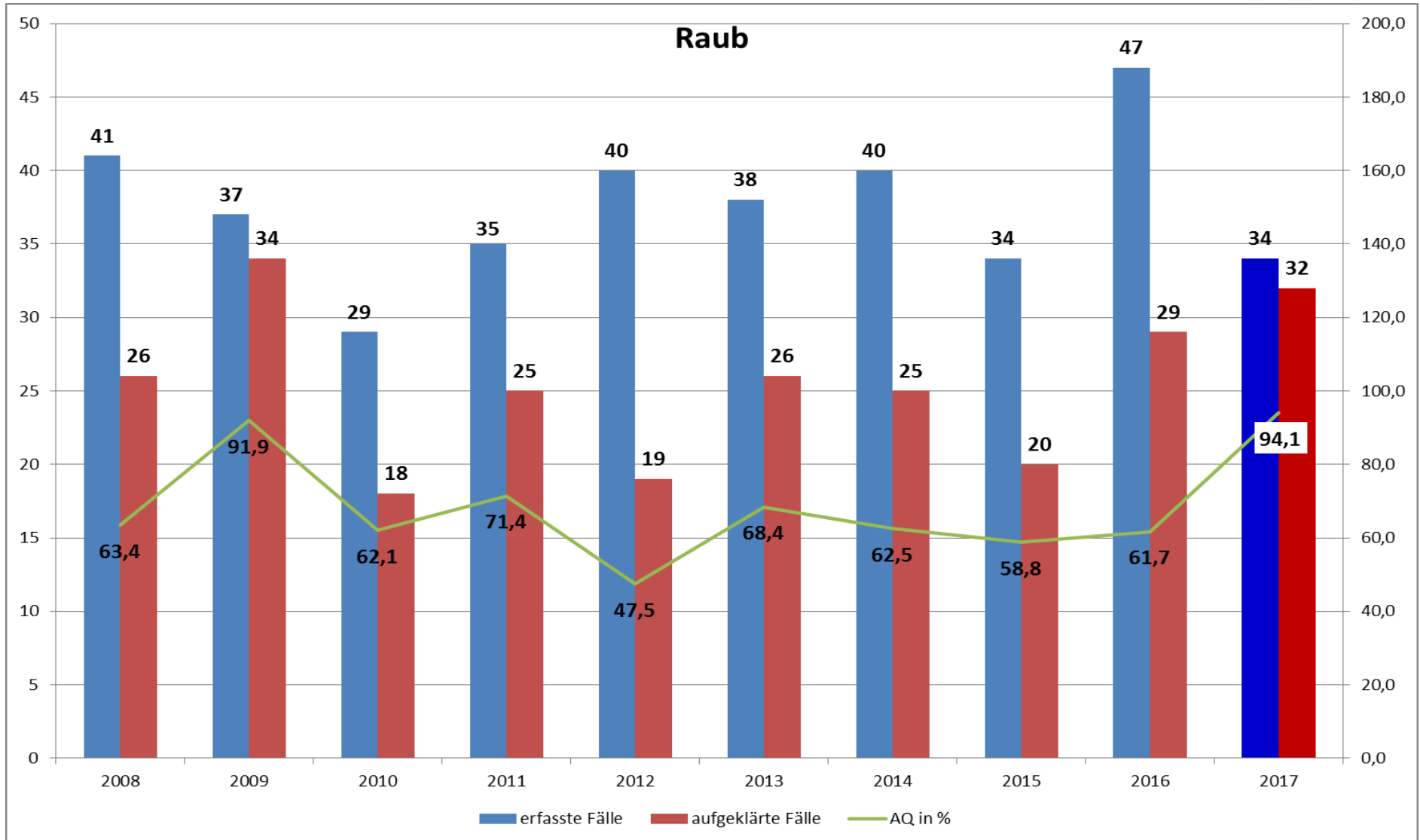
Landkreis Emmendingen – ausgewählte Delikte



Landkreis Emmendingen – ausgewählte Delikte

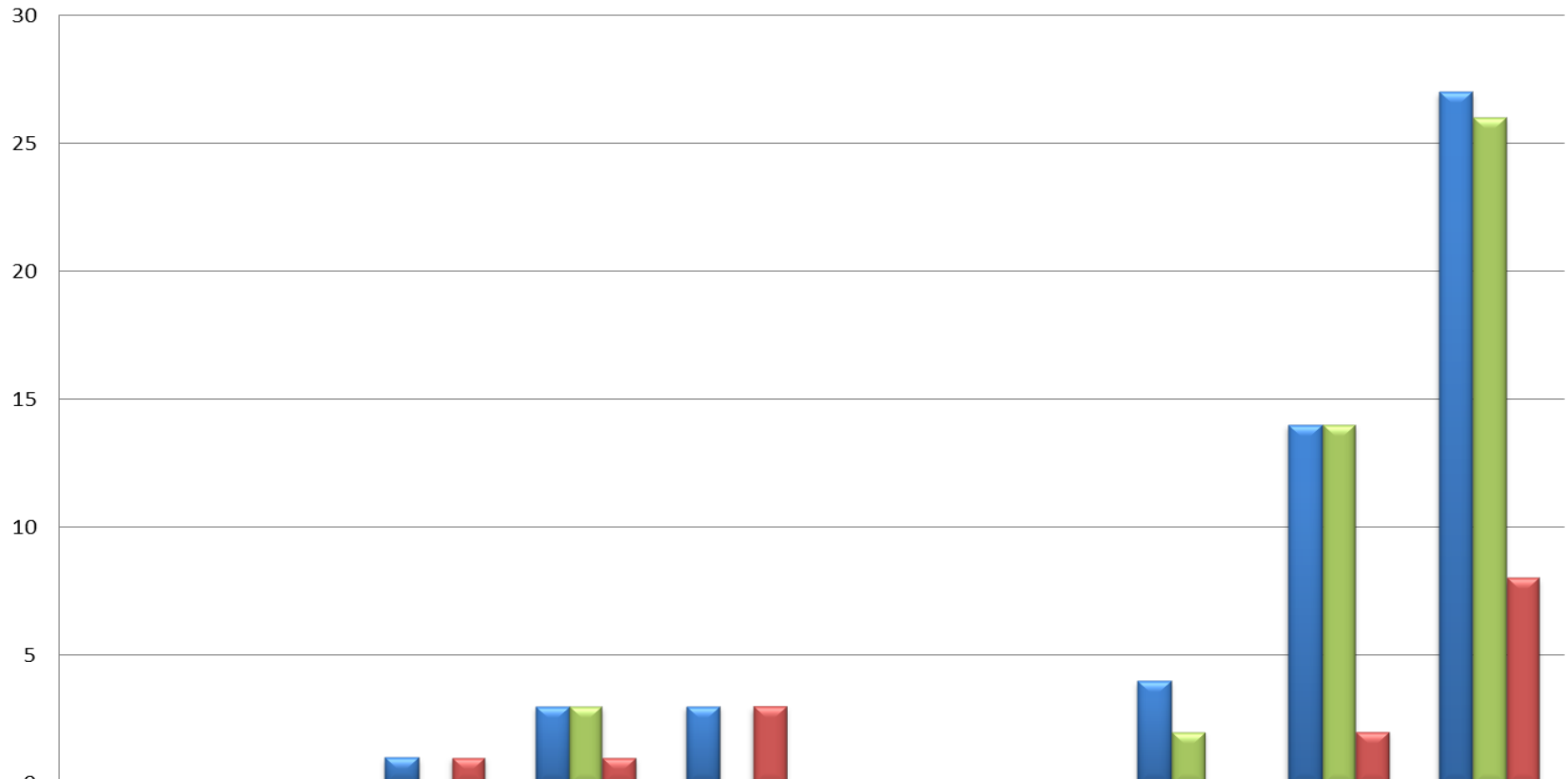


Landkreis Emmendingen – ausgewählte Deliktsbereiche



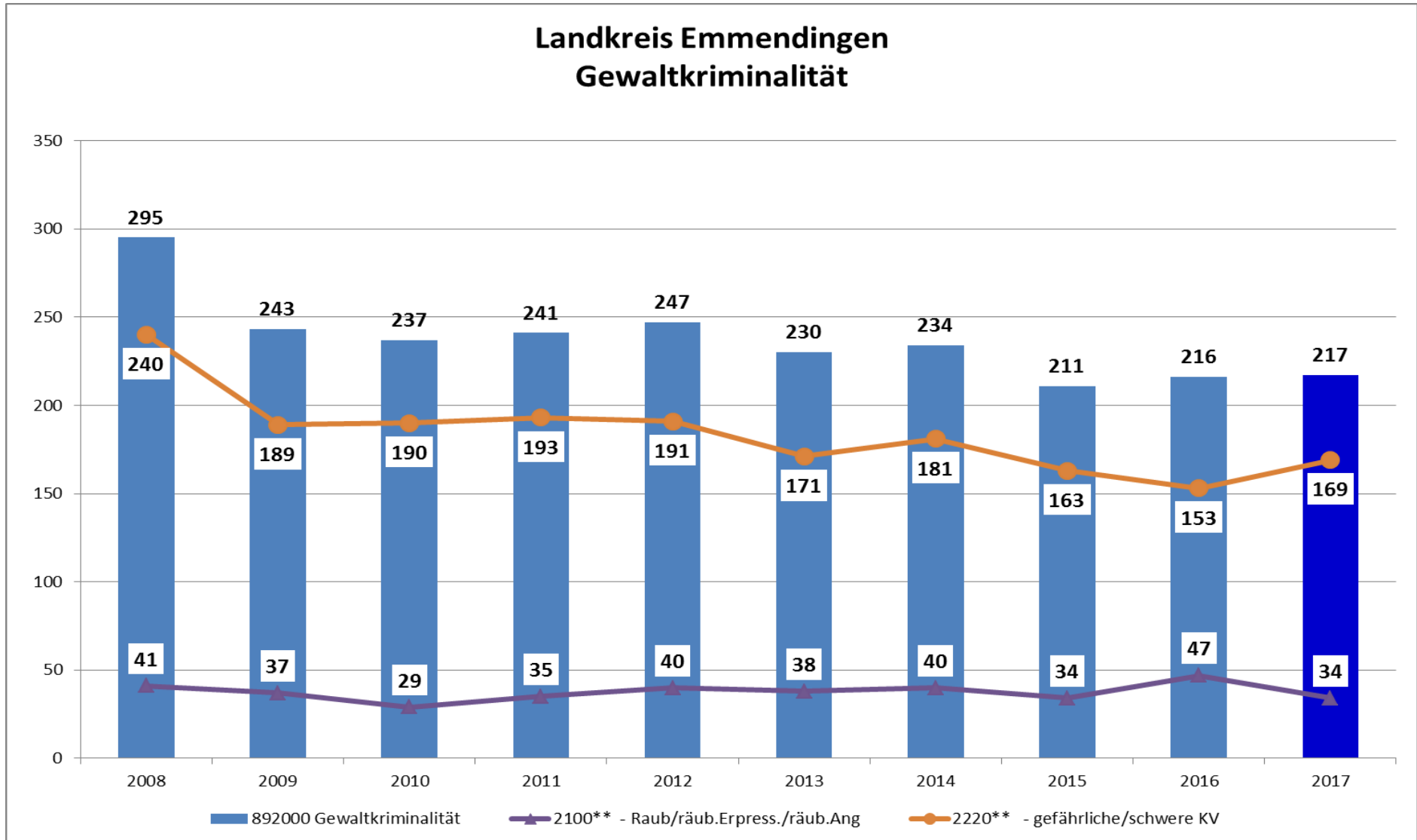
Landkreis Emmendingen – Betrugsstraftaten z.N. älterer Menschen

**Betrugsstraftaten z.N. älterer Menschen im Landkreis Emmendingen
(Enkeltrick, Schockanrufer, angeblicher Polizeibeamter)**

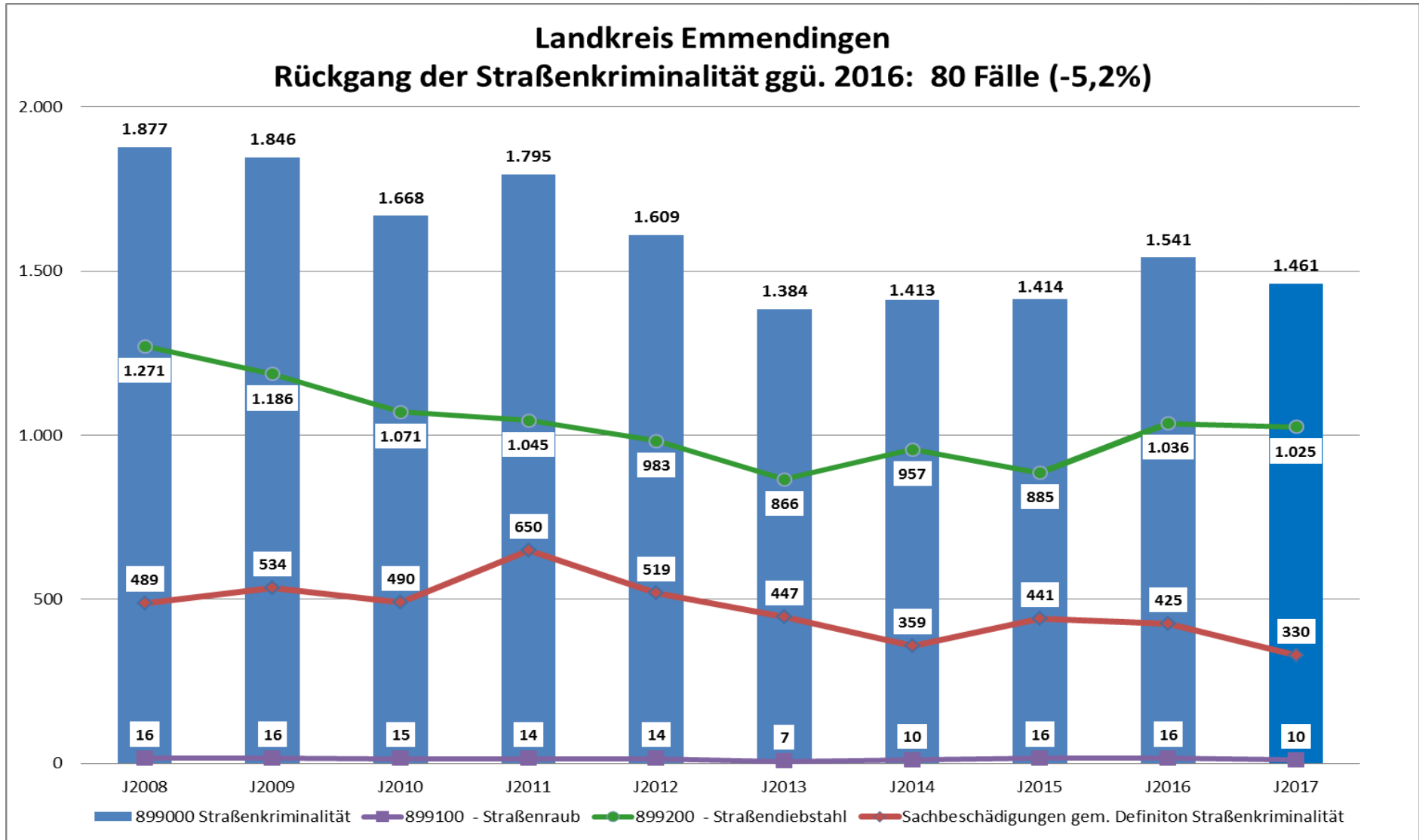


erfasste Fälle	0	0	1	3	3	0	0	4	14	27
davon Versuche	0	0	0	3	0	0	0	2	14	26
aufgeklärte Fälle	0	0	1	1	3	0	0	0	2	8

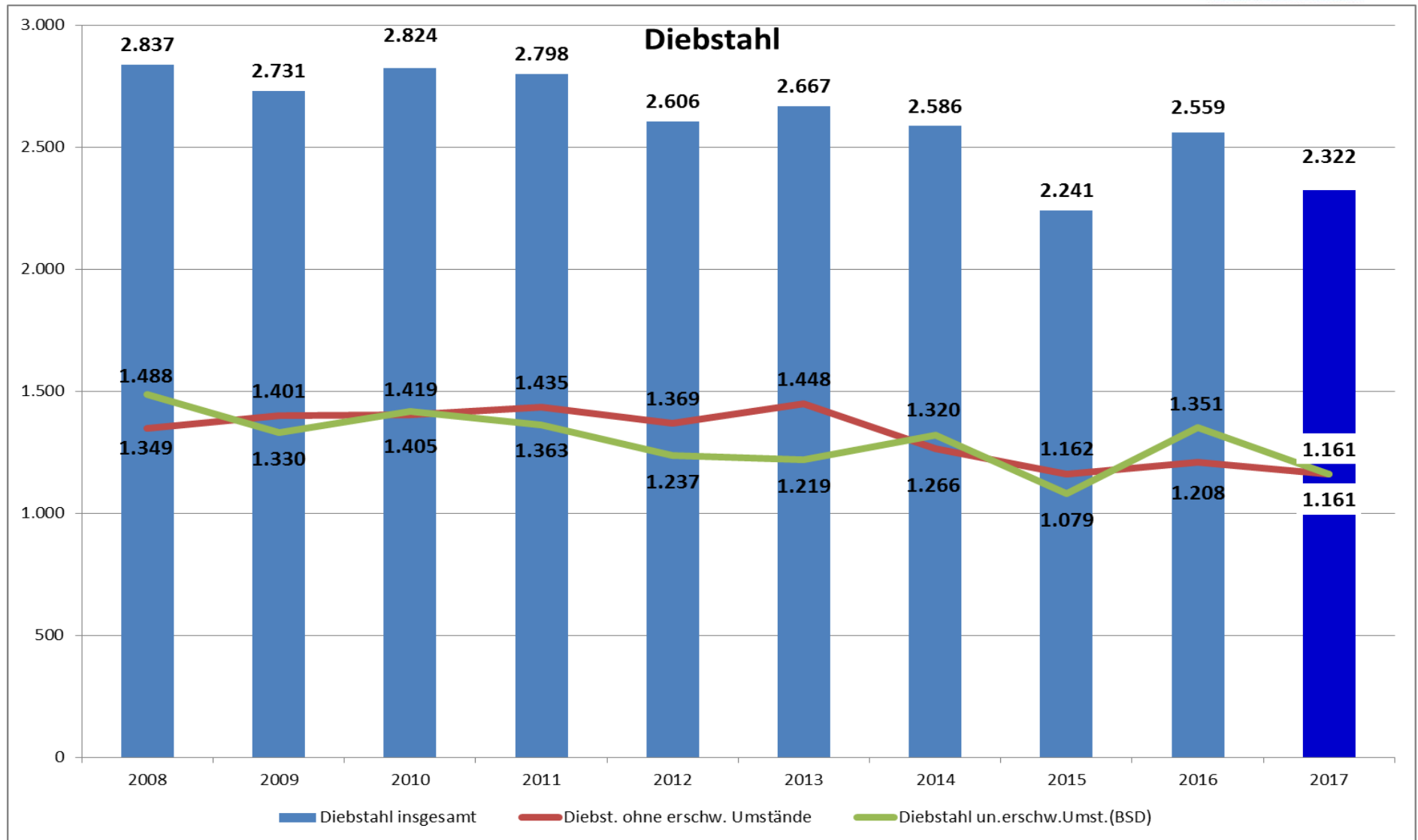
Landkreis Emmendingen – Gewaltkriminalität



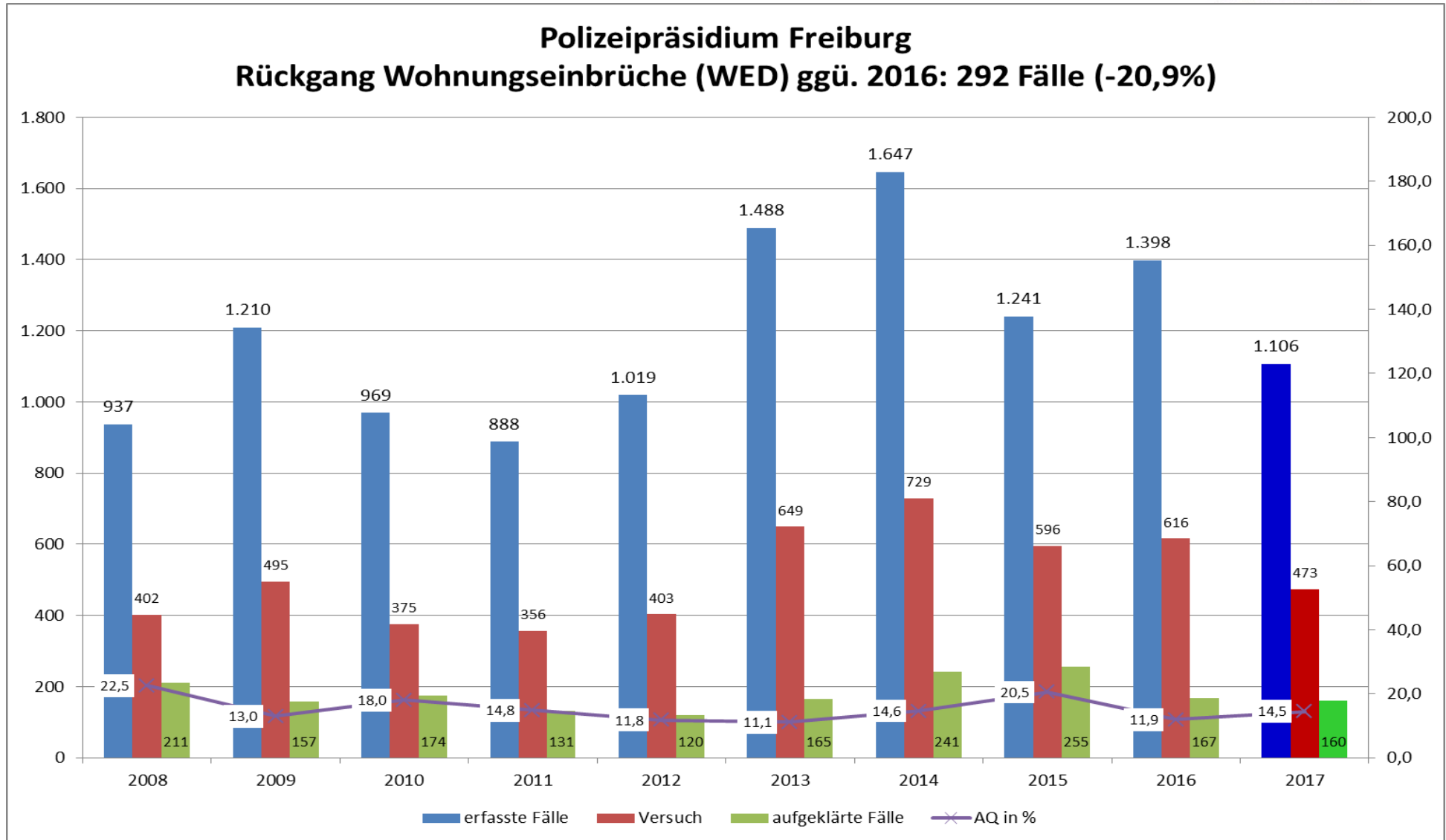
Landkreis Emmendingen – Straßenkriminalität



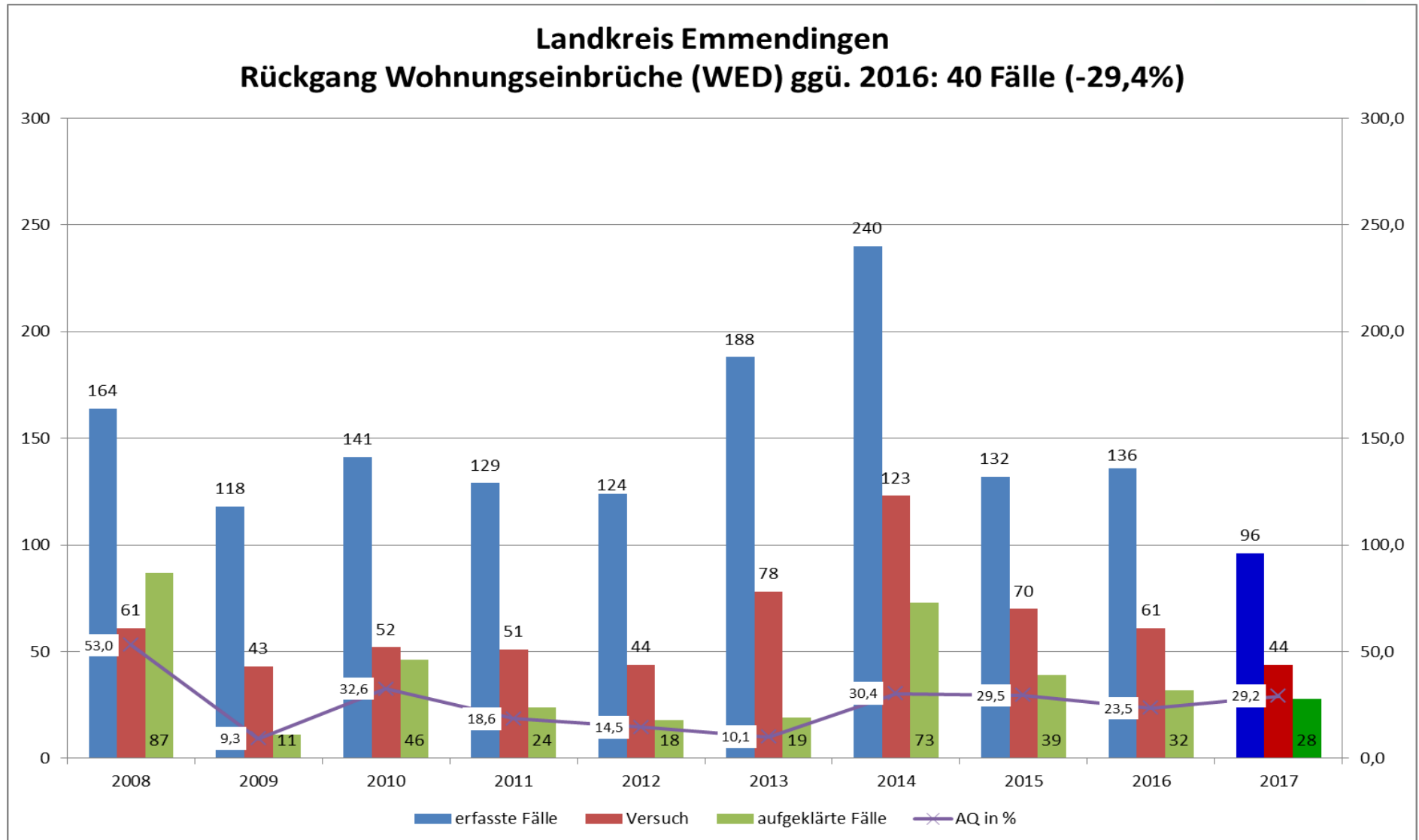
Landkreis Emmendingen – ausgewählte Delikte



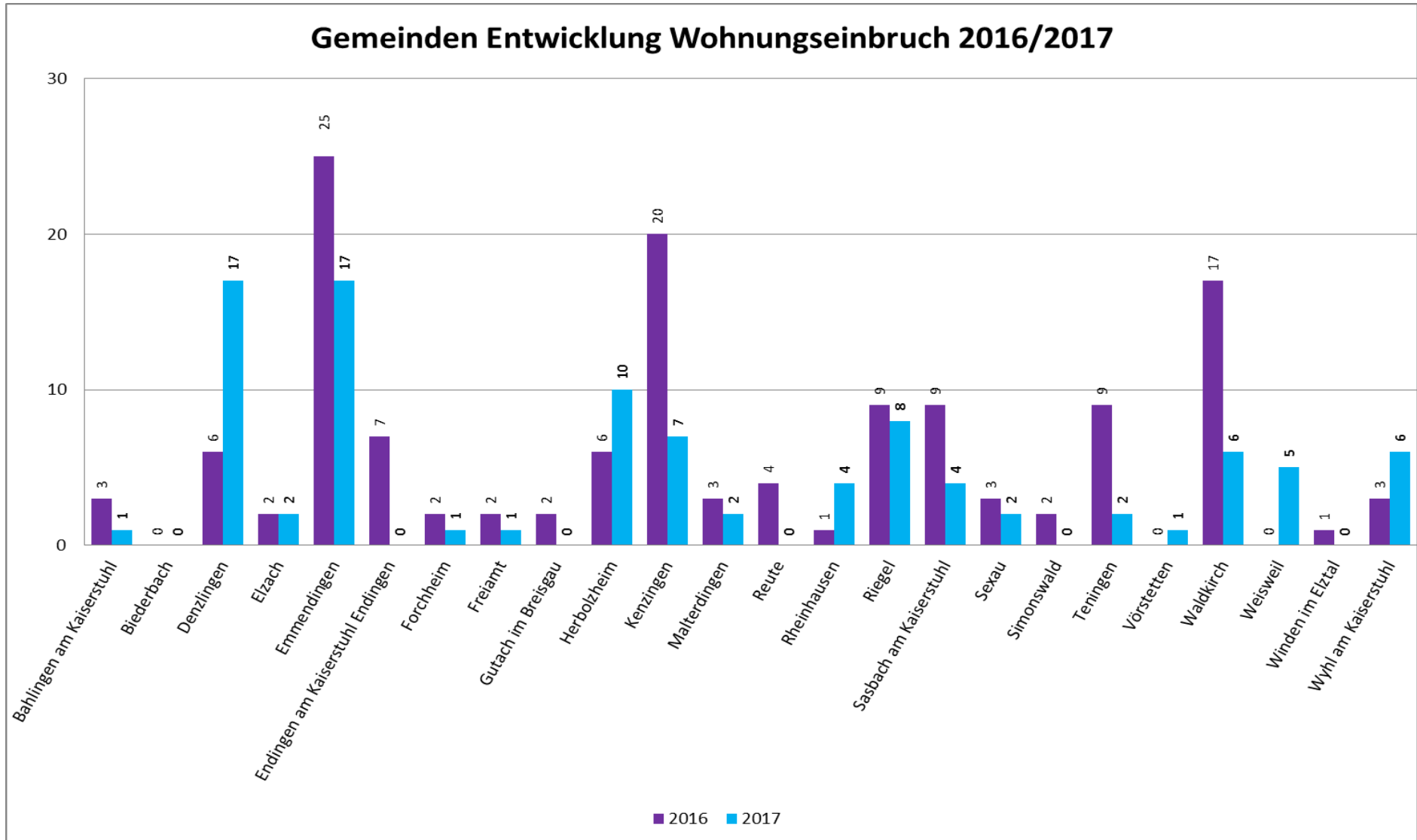
Polizeipräsidium Freiburg – Wohnungseinbrüche (WED)



Landkreis Emmendingen – Wohnungseinbrüche (WED)



Landkreis Emmendingen – Wohnungseinbrüche (WED)





Landkreis Emmendingen Polizeiliche Kriminalstatistik 2017

