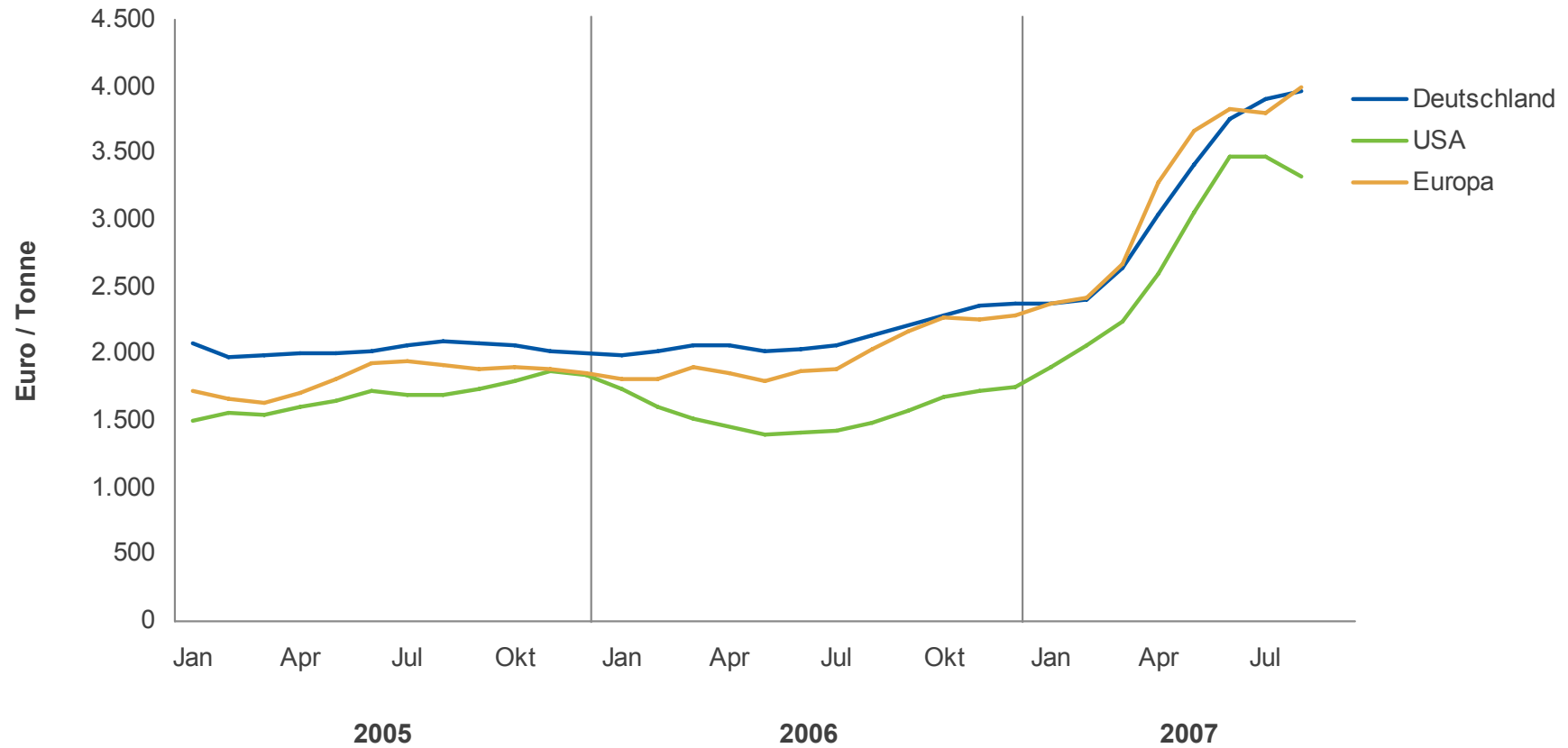
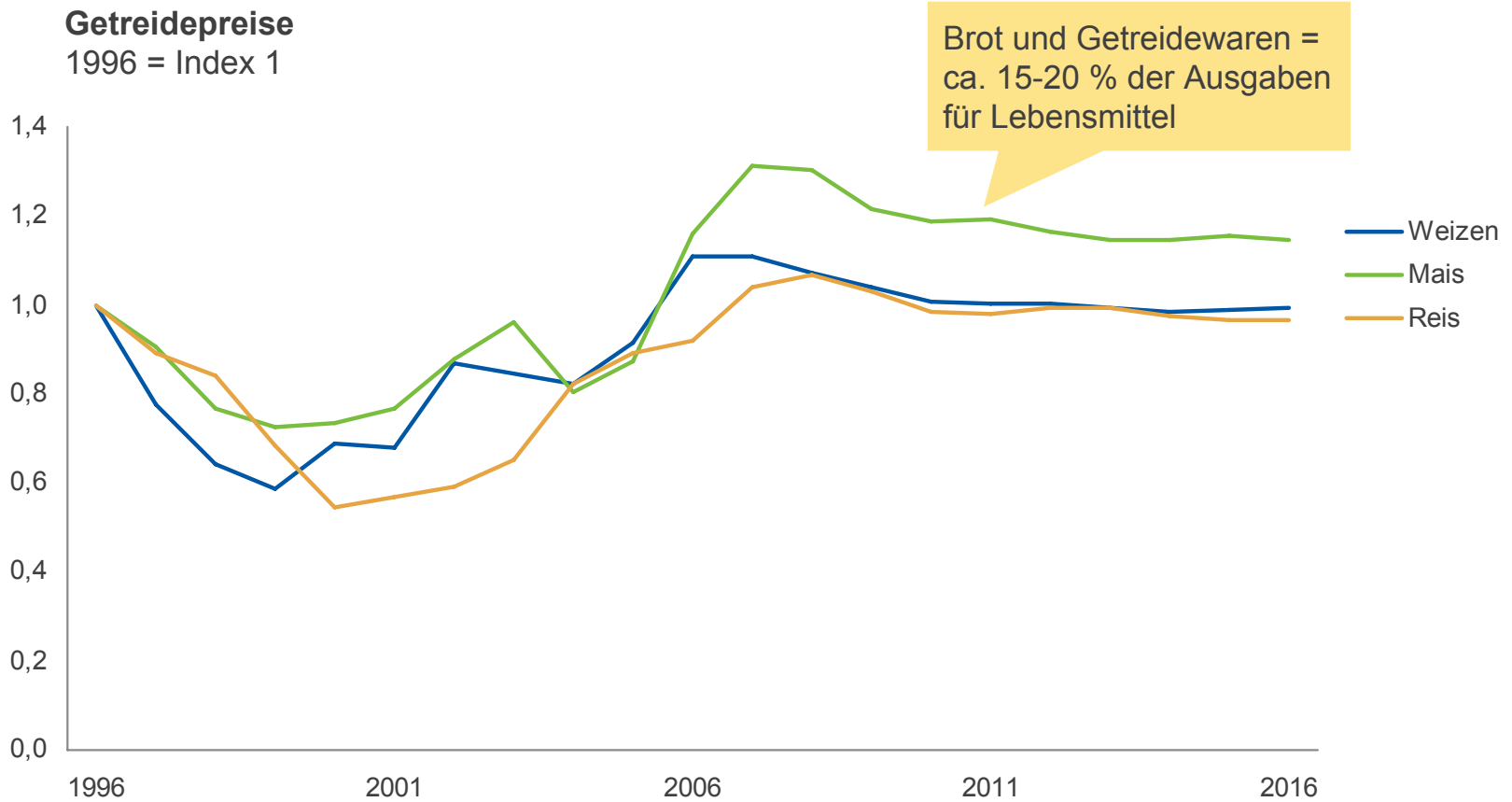


Dem Anstieg der Molkereipreise liegt eine dramatische Erhöhung der Rohstoffpreise zugrunde

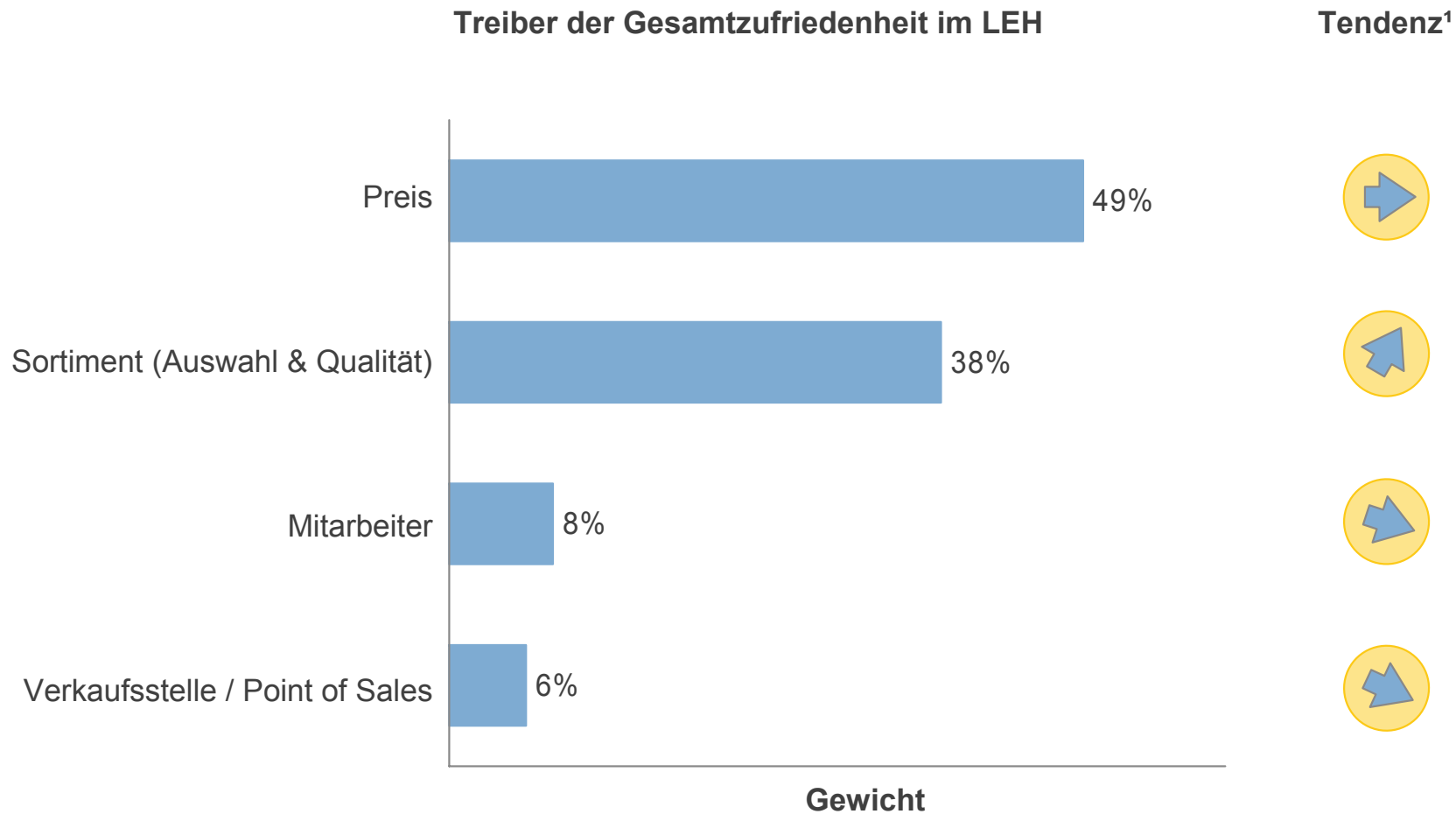
Preisentwicklung Magermilchpulver
Pro Monat, 2005-2007



Die OECD erwartet, dass das Preisniveau vieler Agrarrohstoffe bis 2016 hoch bleibt



Der Faktor Preis hat bei deutschen Konsumenten trotz Trends zu Qualität, Biosortimenten und Convenience mit beinahe 50 Prozent die höchste Bedeutung



¹ Entwicklung der Wichtigkeit seit 2004